



МИНИСТЕРСТВО ЮСТИЦИИ РОССИЙСКОЙ ФЕДЕРАЦИИ

ЗАРЕГИСТРИРОВАНО

Регистрационный № 31818

от "03" апреля 2014 г.

ПРАВЛЕНИЕ ПЕНСИОННОГО ФОНДА РОССИЙСКОЙ ФЕДЕРАЦИИ

ПОСТАНОВЛЕНИЕ

03 марта 2014 г.

МОСКВА

№ 25п

Об утверждении формата расчета по начисленным и уплаченным страховым взносам на обязательное пенсионное страхование в Пенсионный фонд Российской Федерации и на обязательное медицинское страхование в Федеральный фонд обязательного медицинского страхования плательщиками страховых взносов, производящими выплаты и иные вознаграждения физическим лицам

В соответствии с частью 10 статьи 15 Федерального закона от 24 июля 2009 г. № 212-ФЗ «О страховых взносах в Пенсионный фонд Российской Федерации, Фонд социального страхования Российской Федерации, Федеральный фонд обязательного медицинского страхования» (Собрание законодательства Российской Федерации, 2009, № 30, ст. 3738; 2010, № 31, ст. 4196; № 49, ст. 6409; № 50, ст. 6597; 2011, № 1, ст. 40; № 29, ст. 4291; № 49, ст. 7057; 2013, № 27, ст. 3477; № 52, ст. 6986) Правление Пенсионного фонда Российской Федерации **п о с т а н о в л я е т**:

1. Утвердить прилагаемый формат расчета по начисленным и уплаченным страховым взносам на обязательное пенсионное страхование в Пенсионный фонд Российской Федерации и на обязательное медицинское страхование в Федеральный фонд обязательного медицинского страхования плательщиками страховых взносов, производящими выплаты и иные вознаграждения физическим лицам в электронном виде (формат РСВ-1 ПФР).

2. Установить, что настоящее постановление применяется, начиная с представления расчета по начисленным и уплаченным страховым взносам на обязательное пенсионное страхование в Пенсионный фонд Российской Федерации и на обязательное медицинское страхование в Федеральный фонд обязательного медицинского страхования плательщиками страховых взносов, производящими выплаты и иные вознаграждения физическим лицам, за I квартал 2014 года.

Председатель

ВЕРНО	
ОТДЕЛ СФОРМИРОВАНИЯ ДОКУМЕНТОВ ТПФР ДЕПАРТАМЕНТА УПРАВЛЕНИЯ ДЕЛАМИ ПЕНСИОННОГО ФОНДА РОССИЙСКОЙ ФЕДЕРАЦИИ	
Подпись	<i>Ю.В. Коваленко</i>
Дата	<i>03.03.2014</i>

 А. Дроздов

Приложение
Утвержден постановлением Правления ПФР
от 03 марта 2014 г.
№ 25п

Формат

расчета по начисленным и уплаченным страховым взносам на обязательное пенсионное страхование
в Пенсионный фонд Российской Федерации и на обязательное медицинское страхование в
Федеральный фонд обязательного медицинского страхования плательщиками страховых взносов,
производящими выплаты и иные вознаграждения физическим лицам в электронном виде
(формат РСВ-1 ПФР)

Содержание

СОДЕРЖАНИЕ	4
1. ОБЩИЕ СВЕДЕНИЯ	7
1.1. Файлы входящих документов.....	7
1.2. Файлы исходящих документов.....	7
2. ИМЯ ФАЙЛА ДАННЫХ	8
2.1. СТРУКТУРА ИМЕНИ ФАЙЛА ВХОДЯЩИХ ДОКУМЕНТОВ.....	8
3. ФОРМАТ ФАЙЛА ПОР	9
3.1. ОБЩАЯ СТРУКТУРА ФАЙЛА ДАННЫХ.....	9
3.1.1. <i>Общие положения</i>	9
3.1.2. <i>Представление отдельных форм документов</i>	12
3.2. ФОРМАТ ФАЙЛА ВХОДЯЩИХ ДОКУМЕНТОВ.....	13
3.2.1. <i>Формат блока «Заголовки файла»</i>	13
3.2.2. <i>Формат блока «Пачка входящих документов»</i>	14
4. БЛОКИ ВХОДЯЩИХ ДОКУМЕНТОВ	14
4.1. ВХОДЯЩИЕ ДОКУМЕНТЫ.....	14
4.1.1. <i>Формат абстрактного блока «Входящий документ»</i>	14
4.1.2. <i>«Расчет по начисленным и уплаченным СВ на ОПС и ОМС тательщиками, производящими выплаты физическим лицам, начиная с 1 квартала 2014 года» как расширение блока «Входящий документ»</i>	15
4.1.2.1. «Раздел 1. Расчет по начисленным и уплаченным страховым взносам 2014».....	19
4.1.2.2. «Расчет по начисленным и уплаченным с 2014».....	20
4.1.2.3. «Начислено страховых взносов с начала расчетного периода».....	20
4.1.2.4. «Расчет по начисленным с 2014».....	21
4.1.2.5. «Доначислено страховых взносов с начала расчетного периода».....	21
4.1.2.6. «Уплачено с начала расчетного периода».....	22
4.1.2.7. «Раздел 2. Расчет страховых взносов по тарифу и дополнительному тарифу».....	23
4.1.2.8. «Раздел 2.1. Расчет страховых взносов по тарифу 2014».....	26
4.1.2.9. «На обязательное пенсионное страхование 2014».....	26
4.1.2.10. «На обязательное медицинское страхование».....	27
4.1.2.11. «Раздел 2.4 Расчет страховых взносов по дополнительному тарифу для отдельных категорий плательщиков (часть 2.1 статьи 58.3 212-ФЗ)».....	27
4.1.2.12. «Расчет начисленных страховых взносов по коду специальной оценки условий труда».....	28
4.1.2.13. «Раздел 2.5 Сведения по пачкам документов, содержащих расчет сумм начисленных страховых взносов в отношении застрахованных лиц (перечень пачек документов раздела 6)».....	28
4.1.2.14. «Раздел 2.5.1 Перечень пачек документов исходных сведений ПУ».....	28
4.1.2.15. «Сведения о пачке документов исходных сведений ПУ».....	29
4.1.2.16. «Итого сведениям по пачкам документов исходных сведений ПУ».....	29

4.1.2.17.	«Раздел 2.5.2 Перечень пачек документов корректирующих сведений ПУ»	30
4.1.2.18.	«Сведения о пачке документов корректирующих сведений ПУ»	30
4.1.2.19.	«Итого сведения по пачкам документов корректирующих сведений ПУ»	31
4.1.2.20.	«Раздел 3.1. Расчет соответствия условий на право применения пониженного тарифа для уплаты страховых взносов 2014»	32
4.1.2.21.	«Раздел 3.1. Для общественных организаций инвалидов»	36
4.1.2.22.	«Раздел 3.2. Для организаций, уставный капитал которых полностью состоит из вкладов общественных организаций инвалидов»	36
4.1.2.23.	«Раздел 3.3. Для организаций, осуществляющих деятельность в области информационных технологий»	37
4.1.2.24.	«Раздел 3.4. Для организаций, осуществляющих деятельность в области СМИ»	37
4.1.2.25.	«Сведения по виду экономической деятельности»	38
4.1.2.26.	«Раздел 3.5. Для организаций и индивидуальных предпринимателей, применяющих упрощенную систему налогообложения»	38
4.1.2.27.	«Сумма дохода с начала отчетного периода»	39
4.1.2.28.	«Доля дохода с начала отчетного периода»	39
4.1.2.29.	«Раздел 3.6. Для некоммерческих организаций, применяющих упрощенную систему налогообложения»	39
4.1.2.30.	«Раздел 4. Суммы доначисленных страховых взносов с начала расчетного периода 2014»	40
4.1.2.31.	«Сумма доначисленных страховых взносов за период, начиная с 2014»	41
4.1.2.32.	«Итого доначислено, начиная с 2014»	42
4.1.2.33.	«Раздел 5. Сведения, предоставляемые организациями, осуществляющими выплаты и иные вознаграждения в пользу обучающихся за деятельность, осуществляемую в студенческом отряде»	43
4.1.2.34.	«Сведения об обучающемся»	43
4.1.2.35.	«Сведения из реестра молодежных и детских общественных организаций»	43
4.1.2.36.	«Реквизиты записи в реестре»	44
4.1.3.	«Сведения по пачке документов «Сведения о сумме выплат и иных вознаграждений и страховом стаже застрахованного лица» раздела 6 формы РСВ-1» как расширение блока «Входящий документ»	45
4.1.4.	«Сведения о сумме выплат и иных вознаграждений и страховом стаже застрахованного лица» как расширение блока «Входящий документ»	46
4.1.4.1.	«Раздел 6.4. Сведения о сумме выплат и иных вознаграждений и страховом стаже застрахованного лица»	47
4.1.4.2.	«Раздел 6.6. Информация о сумме выплат и иных вознаграждений, начисленных в пользу физического лица»	48
4.1.4.3.	«Раздел 6.7. Сведения о сумме выплат и иных вознаграждений по дополнительному тарифу»	49
4.1.4.4.	«Учено по категориям»	49
5.	БЛОКИ УНИФИЦИРОВАННОЙ СТРУКТУРЫ	50
5.1.	Состав блоков унифицированной структуры	50
5.2.	«Выслуга лет (Один год)»	50
5.3.	«Исчисляемый стаж (Один год)»	50
5.4.	«Льготный стаж»	51
5.5.	«Особенности учета (без оценки)»	51
5.6.	«ОРГАНИЗАЦИЯ»	51
5.7.	«ПОКАЗАТЕЛЬ-РАСЧЕТ СУММ»	52
5.8.	«РАСЧЕТ НАЧИСЛЕННЫХ СТРАХОВЫХ ВЗНЕСОВ ПО ДОПОЛНИТЕЛЬНОМУ ТАРИФУ С 2014 ГОДА»	52
5.9.	«СОСТАВ ДОКУМЕНТОВ»	53
5.10.	«СТАЖЕВЫЙ ПЕРИОД»	53
6.	ПРОСТЫЕ БЛОКИ УНИФИЦИРОВАННОЙ СТРУКТУРЫ	54
6.1.	Состав простых блоков унифицированной структуры	54
6.2.	«ВЫРАБОТКА КАЛЕНДАРНАЯ (Один год)»	54
6.3.	«ВЫРАБОТКА В ЧАСАХ»	55

6.4.	«ДОКУМЕНТ».....	55
6.5.	«ДОЛЯ ДОХОДОВ ПО ИТОГАМ ПЕРИОДОВ».....	55
6.6.	«НАЛИЧИЕ ДОКУМЕНТОВ».....	56
6.7.	«НАЛОГОВЫЙ НОМЕР».....	56
6.8.	«НОМЕР ПАЧКИ ВНЕШНИЙ».....	56
6.9.	«ОСОБЫЕ УСЛОВИЯ ТРУДА».....	56
6.10.	«ОТЧЕТНЫЙ ПЕРИОД».....	57
6.11.	«ПОКАЗАТЕЛЬ-УДЕЛЬНЫЙ ВЕС».....	58
6.12.	«ПОКАЗАТЕЛЬ-ЧИСЛЕННОСТЬ».....	58
6.13.	«РАСЧЕТ СУММ».....	59
6.14.	«СВЕДЕНИЯ ИЗ РЕЕСТРА».....	59
6.15.	«СУММА ДОХОДОВ ПО ИТОГАМ ПЕРИОДОВ».....	59
6.16.	«ЧИСЛЕННОСТЬ РАБОТНИКОВ ПО ИТОГАМ ПЕРИОДОВ».....	60
6.17.	«ТЕРРИТОРИАЛЬНЫЕ УСЛОВИЯ».....	60
6.18.	«ФИО».....	60
7.	ДОПОЛНИТЕЛЬНЫЕ ТИПЫ ДАННЫХ	61
8.	УНИФИЦИРОВАННЫЕ ЭЛЕМЕНТЫ	61

1. Общие сведения

Настоящий формат разработан в целях организации в территориальных органах Пенсионного фонда Российской Федерации электронного документооборота по приему и обработке документов в соответствии с постановлением Правления ПФР от 16.01.2014 № 2П «Об утверждении формы расчета по начисленным и уплаченным страховым взносам на обязательное пенсионное страхование в Пенсионный фонд Российской Федерации и на обязательное медицинское страхование в Федеральном фонде обязательного медицинского страхования плательщиками страховых взносов, производящими выплаты и иные вознаграждения физическим лицам, и Порядка ее заполнения» (зарегистрировано в Министерстве юстиции Российской Федерации 18 февраля 2014 г., регистрационный № 31344) (далее – РСВ-1).

Входящим документом является форма РСВ-1, представляемая плательщиками страховых взносов в территориальные органы ПФР. Исходящие документы в данной версии формата отсутствуют.

1.1. Файлы входящих документов

Отчетность по форме РСВ-1 представляется в виде комплекта файлов входящих документов, в совокупности содержащих сведения в целом по плательщику страховых взносов.

Файл входящих документов, представляющий собственную форму РСВ-1, содержит представление единственного документа пачки.

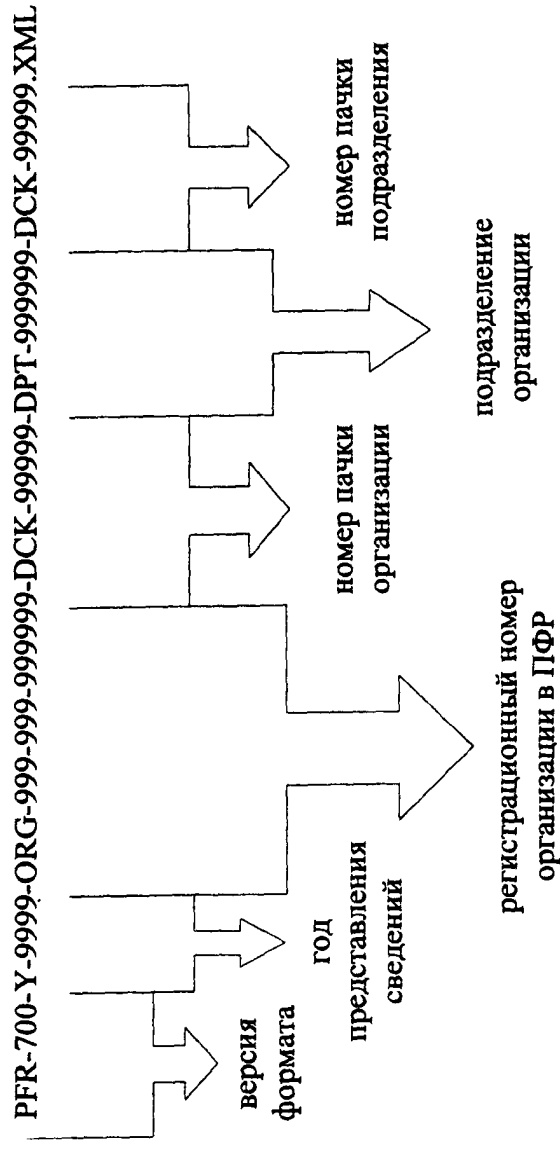
Раздел 6 формы РСВ-1 документы «Сведения о сумме выплат и иных вознаграждений и страховом стаже застрахованного лица» представляются одним или несколькими файлами входящих документов. Один файл входящих документов «Сведения о сумме выплат и иных вознаграждений и страховом стаже застрахованного лица» представляет собой одну пачку входящих документов и содержит сведения по пачке документов «Сведения о сумме выплат и иных вознаграждений и страховом стаже застрахованного лица»; представление каждого документа «Сведения о сумме выплат и иных вознаграждений и страховом стаже застрахованного лица».

1.2. Файлы исходящих документов

Файлы исходящих документов в данной версии формата отсутствуют.

2. Имя файла данных

2.1. Структура имени файла входящих документов



Все символы в шаблоне имени файла, отличные от «9», являются константами. Составные части имени, обозначенные в шаблоне последовательностями символов «9», всегда имеют указанное в шаблоне число символов.

В данной версии формата поля шаблона имени файла «Подразделение организации» и «Номер подразделения организации» не заполняются.

3. Формат файла ПФР

Файл ПФР формируется в текстовом виде в соответствии со стандартом XML в кодировке WINDOWS-1251. Блок верхнего уровня обозначен тегом <ФайлПФР>.

3.1. Общая структура файла данных

3.1.1. Общие положения

Файл данных состоит из объектов (реквизитов), которые подразделяются и обозначаются следующим образом:

Элемент – дата, число либо строка данных; в описании структуры файла имя элемента выделяется подчеркиванием.

Блок – структура данных, состоящая из элементов и, возможно, других блоков; в описании структуры файла имя блока выделяется жирным шрифтом, а имя блока, содержащего только элементы – жирным шрифтом и курсивом.

Расширение блока – блок, включающий все реквизиты другого блока (расширяемого), за которыми следуют реквизиты, специфичные для расширяющего блока. Например, блок **Сведения о сумме выплат и иных вознаграждений и страховом стаже застрахованного лица** является расширением блока **Входящий документ, т.е. расширяющий блок Сведения о сумме выплат и иных вознаграждений и страховом стаже застрахованного лица** состоит из всех реквизитов расширяемого блока **Входящий документ**, за которыми следуют специфичные реквизиты блока **Сведения о сумме выплат и иных вознаграждений и страховом стаже застрахованного лица**.

Абстрактный блок – блок, который не может быть использован в файле ПФР непосредственно, но только как основа для блоков расширения. Например, блок **Входящий документ** является абстрактным и в файле ПФР не используется; в то же время расширяющий его блок **Сведения о сумме выплат и иных вознаграждений и страховом стаже застрахованного лица** абстрактным не является и может быть использован в файле ПФР.

Блок унифицированной структуры – блок, структура которого используется в составе других блоков под другими именами. Например, реквизит **ФИО физического лица** и реквизит **ФИО лица, подержающего сведения** блока **Расчет по начисленным и уплаченным СВ на ОПС и ОМС плательщиками**, производящими выплаты физическим лицам, начиная с 1 квартала 2014 года содержат одинаковые реквизиты, представленные блоком унифицированной структуры **ФИО**.

Описание объектов каждого типа приведено в соответствующей таблице, при этом используются следующие характеристики:

Характеристика	Возможные значения
<p>Тип объекта</p>	<p>Блок, Блок или элемент Если тип объекта жестко не закреплен, перечисляются возможные варианты типа объекта, разделенные знаком « ». Например: <u>Элемент</u> <u>Блок</u></p>
<p>Тип данных (Используется только для <u>элементов</u>)</p>	<p>Дата, строка или число (используется только для <u>элементов</u>)</p>
<p>Размерность (Используется только для <u>элементов</u>)</p>	<p>Для <u>элемента</u> типа «строка» указывается максимальная длина реквизита. Для <u>элемента</u> типа «число» указывается максимальное количество цифр (включая целую и дробную части) и количество цифр дробной части; если количество цифр дробной части не указано, число должно быть целым.</p>
<p>Обязательность/Значение/Название объекта</p>	<p>Для элементов и блоков указывается их обязательность, условная обязательность или не обязательность при формировании файла. Допустимые значения: «О» - элемент или блок является обязательным; «УО» - элемент или блок является условно-обязательным. Блок является обязательным к заполнению при выполнении условий, заявленных в правилах заполнения форм. В случае отсутствия блока или элементов, входящих в этот блок, а также значений по элементам, значения вышеперечисленных элементов будут приравнены к незаполненным (элементы числового типа будут считаться нулевыми, элементы типа строка и дата - пусто); «Н» - элемент или блок является необязательным к заполнению. Для <u>элементов</u> указываются допустимые значения реквизита. Для блоков, имеющих унифицированную структуру, указывается название объекта, описывающего унифицированную структуру (например – «<i>Расчет сумм</i>»). Блоки унифицированной структуры размещаются в соответствующих разделах описания формата. Для однозначно не определенного Типа объекта, например, <u>Элемент</u> <u>Блок</u>, указываются названия объектов, из которых осуществляется выбор, например, <u>Дата</u> <u>Дата особая</u>.</p>
<p>Тег</p>	<p>Указывается наименование XML-тега, идентифицирующего объект в файле</p>
<p>Дополнительные сведения</p>	<p>Указывается дополнительная информация о наличии объекта: Использование/отсутствие объекта в зависимости от значений атрибутов; Группа объектов – объектов указанного наименования может быть ноль, один или более одного.</p>

Значения элементов типа «Строка» указываются заглавными буквами.

Объекты файла ПФР могут иметь следующие атрибуты со следующими значениями:

Атрибут	Допустимые значения	Примечания
Окружение	«В составе файла» «Едиличный запрос» «В составе выписки»	Для файлов, представляемых страхователями, допускается только значение «В составе файла»
Стадия	«До обработки» «После обработки»	Для файлов, представляемых страхователями, допускается только значение «До обработки»

Порядок следования включаемых объектов во включаемом объекте должен строго соответствовать последовательности, в которой включаемые объекты перечислены в таблице описания включающего их объекта.

Использование комментариев в Файле данных не допускается.

В рамках данного расширения формата у объектов файла ПФР, содержащего представление собственно формы РСВ-1, отсутствует атрибут «Стадия». Объекты файла ПФР должны иметь значение атрибута «Окружение» = «Едиличный запрос».

Объекты файла ПФР, содержащего представление документов «Сведения о сумме выплат и иных вознаграждений и страховом стаже застрахованного лица» раздела 6 формы РСВ-1, соответствуют общим требованиям формата данных 7.00

3.1.2. Представление отдельных форм документов

Любой документ представлен отдельным блоком. Соответствие форм документов их представлению в файле ПФР приведено в Таблице 1. Описание блоков входящих документов приведено в разделе «Блоки входящих документов».

Таблица 1

	Наименование формы документа	Код формы	Наименование блока	Тип документа / Тег документа
Тип входящего документа	Расчет по начисленным и уплаченным страховым взносам на обязательное пенсионное страхование в Пенсионный фонд Российской Федерации, страховым взносам на обязательное медицинское страхование в Федеральный фонд обязательного медицинского страхования плательщиками страховых взносов, производящими выплаты и иные вознаграждения физическим лицам	РСВ-1 ПФР 2014	Расчет по начисленным и уплаченным СВ на ОПС и ОМС плательщиками, производящими выплаты физическим лицам, начиная с 1 квартала 2014 года разделы 1-5 формы РСВ-1	РАСЧЕТ ПО СТРАХОВЫМ ВЗНОСАМ НА ОПС И ОМС ПЛАТЕЛЬЩИКАМИ ПРОИЗВОДИЯЩИМИ ВЫПЛАТЫ_ФЛ_2014
	Сведения по пачке документов «Сведения о сумме выплат и иных вознаграждений и страховом стаже застрахованного лица» раздела 6 РСВ-1	-	Сведения по пачке документов «Сведения о сумме выплат и иных вознаграждений и страховом стаже застрахованного лица» раздела 6 формы РСВ-1	СВЕДЕНИЯ_ПО_ПАЧКЕ_ДОКУМЕНТОВ_РАЗДЕЛА_6
	Сведения о сумме выплат и иных вознаграждений и страховом стаже застрахованного лица	Документы раздела 6 РСВ-1	Сведения о сумме выплат и иных вознаграждений и страховом стаже застрахованного лица	СВЕДЕНИЯ_О_СУММЕ_ВЫПЛАТ_И_СТРАХОВОМ_СТАЖЕ_ЗЛ

3.2. Формат файла входящих документов

Файл входящих документов имеет следующий формат:

Объект	Тип объекта	Обязательность/Значение/Название объекта	Тег	Дополнительные сведения
Имя файла	Элемент	О//	ИмяФайла	
Заголовок файла	Блок	О//	ЗаголовокФайла	
Пачка входящих документов	Блок	О//	ПачкаВходящихДокументов	

3.2.1. Формат блока «Заголовок файла»

Объект	Тип объекта	Обязательность/Значение/Название объекта	Тег	Дополнительные сведения
Версия формата	Элемент	О/ «07.00»/	ВерсияФормата	
Тип файла данных	Элемент	О/ «ВНЕШНИЙ»/	ТипФайла	
Программа подготовки данных	Блок	О//	ПрограммаПодготовкиДанных	
Источник данных	Элемент	О//	ИсточникДанных	

3.2.2. Формат блока «Пачка входящих документов»

Объект	Тип объекта	Обязательность/Значение/Название объекта	Тег	Дополнительные сведения
Входящая опись	Блок	УО//		Отсутствует при значении атрибута «Окружение» = «Едиличный запрос»
Входящий документ	Блок	О//		

Обязательные атрибуты блока Пачка входящих документов: «Окружение».

4. Блоки входящих документов

4.1. Входящие документы

4.1.1. Формат абстрактного блока «Входящий документ»

Объект	Тип объекта	Обязательность/Значение/ Название объекта	Тег	Дополнительные сведения
Номер в пачке	Элемент	О//	НомерПачке	Используется только при значении атрибута «Стадия» = «До обработки»
Системный номер	Блок	Системный номер входящий	СистемныйНомер	Используется только при значении атрибута «Стадия» = «После обработки»

4.1.2. «Расчет по начисленным и уплаченным СВ на ОПС и ОМС плательщиками, производящими выплаты физическим лицам, начиная с 1 квартала 2014 года» как расширение блока «Входящий документ»

Объект	Тип объекта	Обязательность/Значение/Название объекта	Тег	Дополнительные сведения
Регистрационный номер в ПФР	Элемент	О//Регистрационный номер	РегистрационныйНомерПФР	Элемент указывается в соответствии с заявленной структурой
Номер корректировки	Элемент	О//	НомерКорректировки	
Код отчетного периода	Элемент	О/3 6 9 0/	КодОтчетногоПериода	
Календарный год	Элемент	О//Год	КалендарныйГод	Элемент должен принимать значение, начиная со значения «2014»
Прекращение деятельности	Элемент	УО//Л/	ПрекращениеДеятельности	Элемент присутствует и заполняется допустимым значением только в случае прекращения деятельности организации в связи с ликвидацией либо прекращения деятельности в качестве индивидуального предпринимателя в случаях, указанных в части 15 статьи 15 Федерального закона от 24 июля 2009 г. № 212-ФЗ «О страховых взносах в Пенсионный фонд Российской Федерации, Фонд социального страхования Российской Федерации, Федерального фонда обязательного медицинского страхования» (Собрание законодательства Российской Федерации, 2009, № 30, ст. 3738; 2010, № 31, ст. 4196; № 49, ст. 6409; № 50, ст. 6597; 2011, № 1, ст. 40; № 29, ст. 4291; № 49, ст. 7057; 2013, № 27, ст. 3477; № 52, ст. 6986)
Тип корректировки	Элемент	УО//	ТипКорректировки	Элемент присутствует и заполняется одним из допустимых значений, если значение элемента Номер корректировки имеет значение отличное от 000

Объект	Тип объекта	Обязательность/Значение/Название объекта	Тег	Дополнительные сведения
<u>Наименование организации</u>	<u>Элемент</u>	УО/Наименование организации	НаименованиеОрганизации	Элемент присутствует и заполняется, если значение элемента ИНН имеет длину 10 знаков
<u>ФИО физического лица</u>	<u>Блок</u>	УО/ <u>ФИО</u>	ФИОФизическогоЛица	Элемент присутствует и заполняется, если значение элемента ИНН имеет длину 12 знаков
<u>ИНН символичный</u>	<u>Элемент</u>	О//	ИННсимвольный	Значение ИНН может принимать длину 10 символов, если плательщик страховых взносов является ЮЛ и 12 символов - ФЛ
<u>КПП</u>	<u>Элемент</u>	Н//	КПП	Элемент присутствует и заполняется, если значение элемента ИНН имеет длину 10 знаков
<u>Код по ОКВЭД</u>	<u>Элемент</u>	О//	КодПоОКВЭД	Элемент указывается в соответствии с заявленной структурой, указывается код согласно Общероссийскому классификатору видов экономической деятельности ОК 029-2001 (КДЕС Ред. 1) (далее – ОКВЭД) по основному виду экономической деятельности плательщика
<u>Телефон</u>	<u>Элемент</u>	Н//	Телефон	
<u>Количество застрахованных лиц</u>	<u>Элемент</u>	О//	КоличествоЗЛ	
<u>Среднесписочная численность</u>	<u>Элемент</u>	О//Количество застрахованных лиц	СреднесписочнаяЧисленность	
<u>Количество страниц</u>	<u>Элемент</u>	О/Количество 6	КоличествоСтраниц	
<u>Количество листов приложения</u>	<u>Элемент</u>	Н/Количество	КоличествоЛистовПриложения	Элемент присутствует и заполняется в случае предоставления дополнительных документов
<u>Раздел 1. Расчет по начисленным и уплаченным страховым взносам 2014</u>	<u>Блок</u>	О/ /	Раздел1РасчетПоНачисленнымУплаченным2014	Блок заполняется всеми плательщиками, состоящими на регистрационном учете в территориальном органе ПФР
<u>Раздел 2. Расчет страховых взносов по тарифу и дополнительному тарифу</u>	<u>Блок</u>	О/ /	Раздел2РасчетПоТарифуИдопТарифу	Блок заполняется всеми плательщиками, состоящими на регистрационном учете в территориальном органе ПФР.

Объект	Тип объекта	Обязательность/Значение/Название объекта	Тег	Дополнительные сведения
<p>Раздел 3. Расчет соответствия условий на право применения пониженного тарифа для уплаты страховых взносов 2014</p>	<p>Блок</p>	<p>Н /</p>	<p>Раздел3РасчетНаПравоПрименения ПониженногоТарифа2014</p>	<p>Блок заполняется плательщиками, применяющими пониженные тарифы в расчетном периоде в соответствии со статьей 58 Федерального закона от 24 июля 2009 г. № 212-ФЗ «О страховых взносах в Пенсионный фонд Российской Федерации, Фонд социального страхования Российской Федерации, Федеральный фонд обязательного медицинского страхования» (Собрание законодательства Российской Федерации, 2009, № 30, ст. 3738; 2010, № 42, ст. 5294; № 49, ст. 6409; № 50, ст. 6597; 2011, № 1, ст. 44; № 45, ст. 6335; № 49, ст. 7043, 7057; 2012, № 26, ст. 3447; 2013, № 27, ст. 3477; № 49, ст. 6334)</p>
<p>Раздел 4. Суммы доначисленных страховых взносов с начала расчетного периода 2014</p>	<p>Блок</p>	<p>Н /</p>	<p>Раздел4СуммыДоначисленныхСтраховыхВзносов2014</p>	<p>Блок не заполняется, если отсутствуют суммы доначисленных страховых взносов в расчетном периоде</p>

Объект	Тип объекта	Обязательность/Значение/Название объекта	Тег	Дополнительные сведения
<p>Раздел 5. Сведения, представляемые организациями, осуществляющими выплаты и иные вознаграждения в пользу обучающихся за деятельность, осуществляемую в студенческом отряде</p>	Блок	Н/ /	<p>Раздел 5. Сведения о выплатах в пользу обучающихся 2014</p>	<p>Блок заполняется плательщиками страховых взносов - организациями, осуществляющими, в расчетном периоде, выплаты и иные вознаграждения в пользу обучающихся в профессиональных образовательных организациях, образовательных организациях высшего образования по очной форме обучения за деятельность, осуществляемую в студенческом отряде (включенном в федеральный или региональный реестр молодежных и детских объединений, пользующихся государственной поддержкой) в рамках трудовых отношений или по гражданско-правовым договорам, предметом которых являются выполнение работ и (или) оказание услуг</p>
<p><u>Лицо, подтверждающее достоверность и полноту сведений</u></p>	Элемент	О/1 2 3/	<p>Лицо подтверждающее сведения</p>	<p>Значение элемента может принимать следующие значения: 1 – плательщик страховых взносов, 2 – представитель плательщика страховых взносов, 3 – правопреемник</p>
<p><u>ФИО лица, подтверждающего сведения</u></p>	Блок	О/ / ФИО	<p>ФИО лица подтверждающего сведения</p>	
<p><u>Наименование организации плательщика страховых взносов</u></p>	Элемент	УО//Наименование организации	<p>Наименование организации плательщика</p>	<p>Элемент присутствует в случае заполнения расчета представителем плательщика (правопреемника)</p>
<p><u>Документ, подтверждающий полномочия представителя</u></p>	Блок	Н/ /Документ	<p>Документ подтверждающий полномочия представителя</p>	
<p><u>Дата заполнения</u></p>	Элемент	О/ /	<p>Дата заполнения</p>	

4.1.2.1. «Раздел 1. Расчет по начисленным и уплаченным страховым взносам 2014»

Объект	Тип объекта	Обязательность/Значение/Название объекта	Тег	Дополнительные сведения
<i>Остаток страховых взносов, подлежащих уплате на начало расчетного периода</i>	Блок	О//Расчет по начисленным и уплаченным с 2014	ОстатокЗадолженностиНачалоРасчетногоПериода2014	
<i>Начислено страховых взносов с начала расчетного периода</i>	Блок	О//	НачисленоСначалаРасчетногоПериода2014	
<i>Доначислено страховых взносов с начала расчетного периода, всего</i>	Блок	Н//Расчет по начисленным и уплаченным с 2014	ДоначисленоСначалаРасчетногоПериода2014всего	
<i>Доначислено страховых взносов с начала расчетного периода, в том числе с сумм, превышающих предельную базу</i>	Блок	Н//	ДоначисленоСначалаРасчетногоПериода2014превышающие	
<i>Всего к уплате</i>	Блок	О//Расчет по начисленным и уплаченным с 2014	ВсегоКуплате2014	
<i>Уплачено с начала расчетного периода</i>	Блок	О//	УплаченоСначалаРасчетногоПериода2014	
<i>Остаток страховых взносов, подлежащих уплате на конец расчетного периода</i>	Блок	О//Расчет по начисленным и уплаченным с 2014	ОстатокЗадолженностиНаКонецРасчетногоПериода2014	

4.1.2.2. «Расчет по начисленным и уплаченным с 2014»

Объект	Тип объекта	Обязательность/Значение/Название объекта	Тег	Дополнительные сведения
Код строки	Элемент	О/100 20 130 150 140 141 142 143 144 Код строки	КодСтроки	Элемент является неотъемлемой частью описания блока
Сумма страховых взносов на ОПС с 2014	Элемент	Н/Сумма страховых взносов на ОПС	СтраховыеВзносыОПС	
Страховые взносы на ОПС страховая часть	Элемент	Н/Страховые	ОПСстраховаяЧасть	
Страховые взносы на ОПС накопительная часть	Элемент	Н/Накопительные	ОПСнакопительнаяЧасть	
Сумма взносов по дополнительному тарифу для отдельных категорий плательщиков страховых взносов (пп. 1 п.1 ст.27 173-ФЗ)	Элемент	Н/Сумма взносов по дополнительному тарифу	ВзносыПоДопТарифу1	
Сумма взносов по дополнительному тарифу для отдельных категорий плательщиков страховых взносов (пп. 2-18 п.1 ст.27 173-ФЗ)	Элемент	Н/Сумма взносов по дополнительному тарифу	ВзносыПоДопТарифу2_18	
Страховые взносы ОМС	Элемент	Н/Страховые ОМС	СтраховыеВзносыОМС	

4.1.2.3. «Начислено страховых взносов с начала расчетного периода»

Объект	Тип объекта	Обязательность/Значение/Название объекта	Тег	Дополнительные сведения
Всего с начала расчетного периода	Блок	О//Расчет по начисленным с 2014	ВсегоСначалаРасчетногоПериода 2014	
В т.ч. за последние три месяца 1 месяц	Блок	О// Расчет по начисленным с 2014	ПоследниеТриМесяца1с2014	
В т.ч. за последние три месяца 2 месяца	Блок	О// Расчет по начисленным с 2014	ПоследниеТриМесяца2с2014	
В т.ч. за последние три месяца 3 месяца	Блок	О// Расчет по начисленным с 2014	ПоследниеТриМесяца3с2014	
В т.ч. за последние три месяца итого	Блок	О// Расчет по начисленным с 2014	ПоследниеТриМесяцаИтого2014	

4.1.2.4. «Расчет по начисленным с 2014»

Объект	Тип объекта	Обязательность/Значение/Название объекта	Тег	Дополнительные сведения
Код строки	Элемент	О/110 11 112 113 114/Код строки	КодСтроки	Элемент является неотъемлемой частью описания блока
Сумма страховых взносов на ОПС с 2014	Элемент	Н// Сумма страховых взносов на ОПС	СтраховыеВзносыОПС	
Сумма взносов по дополнительному тарифу для отдельных категорий плательщиков страховых взносов (пп. 1 п.1 ст.27 173-ФЗ)	Элемент	Н// Сумма взносов по дополнительному тарифу	ВзносыПоДопТарифу1	
Сумма взносов по дополнительному тарифу для отдельных категорий плательщиков страховых взносов (пп. 2-18 п.1 ст.27 173-ФЗ)	Элемент	Н// Сумма взносов по дополнительному тарифу	ВзносыПоДопТарифу2_18	
Страховые взносы ОМС	Элемент	Н//Страховые ОМС	СтраховыеВзносыОМС	

4.1.2.5. «Доначислено страховых взносов с начала расчетного периода, в том числе с сумм, превышающих предельную базу»

Объект	Тип объекта	Обязательность/Значение/Название объекта	Тег	Дополнительные сведения
Код строки	Элемент	О/121/Код строки	КодСтроки	Элемент является неотъемлемой частью описания блока
Сумма страховых взносов на ОПС с 2014	Элемент	Н// Сумма страховых взносов на ОПС	СтраховыеВзносыОПС	
Страховые взносы на ОПС страховая часть	Элемент	Н//Страховые	ОПССтраховаяЧасть	

4.1.2.6. «Уплачено с начала расчетного периода»

Объект	Тип объекта	Обязательность/Значение/Название объекта	Тег	Дополнительные сведения
<i>Всего с начала расчетного периода</i>	Блок	0//Расчет по начисленным и уплаченным с 2014	Всего С начала Расчетного Периода 2014	
<i>В т.ч. за последние три месяца 1 месяц</i>	Блок	0//Расчет по начисленным и уплаченным с 2014	Последние Три Месяца 1с2014	
<i>В т.ч. за последние три месяца 2 месяц</i>	Блок	0//Расчет по начисленным и уплаченным с 2014	Последние Три Месяца 2с2014	
<i>В т.ч. за последние три месяца 3 месяц</i>	Блок	0//Расчет по начисленным и уплаченным с 2014	Последние Три Месяца 3с2014	
<i>В т.ч. за последние три месяца итого</i>	Блок	0//Расчет по начисленным и уплаченным с 2014	Последние Три Месяца Итого 2014	

4.1.2.7. «Раздел 2. Расчет страховых взносов по тарифу и дополнительному тарифу»

Объект	Тип объекта	Обязательность/Значение/Название объекта	Тег	Дополнительные сведения
Раздел 2.1. Расчет страховых взносов по тарифу 2014	Блок	О//	Раздел_2_1	Группа объектов
Раздел 2.2 Расчет страховых взносов по дополнительному тарифу для отдельных категорий плательщиков (часть 1 статьи 58.3 212-ФЗ)	Блок	УО//Расчет начисленных страховых взносов по дополнительному тарифу с 2014	Раздел_2_2	<p>Описание блока размещено в разделе 5 «Блоки унифицированной структуры» Блок заполняется плательщиками страховых взносов, применяющими дополнительные тарифы в расчетном периоде в соответствии с частью 1 статьи 58.3 Федерального закона от 24 июля 2009 г. № 212-ФЗ «О страховых взносах в Пенсионный фонд Российской Федерации, Фонд социального страхования Российской Федерации, Федеральный фонд обязательного медицинского страхования» (Собрание законодательства Российской Федерации, 2009, № 30, ст. 3738; 2012, № 50, ст. 6966; 2013, № 52, ст. 6986), в отношении выплат и иных вознаграждений в пользу физических лиц, занятых на соответствующих видах работ, указанных в подпункте 1 пункта 1 статьи 27 Федерального закона от 17 декабря 2001 г. № 173-ФЗ «О трудовых пенсиях в Российской Федерации» (Собрание законодательства Российской Федерации, 2001, № 52, ст. 4920; 2003, № 21, ст. 2059; 2009, № 1, ст. 27; 2013, № 27, ст. 3459; № 52, ст. 6986)</p>

<p>Раздел 2.3 Расчет страховых взносов по дополнительному тарифу для отдельных категорий плательщиков (часть 2 статьи 58.3 212-ФЗ)</p>	<p>Блок</p>	<p>УО//Расчет начисленных страховых взносов по дополнительному тарифу с 2014</p>	<p>Раздел 2_3</p>	<p>Описание блока размещено в разделе 5 «Блоки унифицированной структуры» Блок заполняется плательщиками страховых взносов, применяющими дополнительные тарифы, в расчетном периоде, в соответствии с частью 2 статьи 58.3 Федерального закона от 24 июля 2009 г. № 212-ФЗ, в отношении выплат и иных вознаграждений в пользу физических лиц, занятых на соответствующих видах работ, указанных в подпунктах 2-18 пункта 1 статьи 27 Федерального закона от 17 декабря 2001 г. № 173-ФЗ.</p>
---	--------------------	---	--------------------------	--

<p>Раздел 2.4 Расчет страховых взносов по дополнительному тарифу для отдельных категорий плательщиков (часть 2.1 статьи 58.3 212-ФЗ)</p>	<p>Блок</p>	<p>УО//</p>	<p>Раздел 2_4</p>	<p>Группа объектов</p> <p>Блок заполняется, плательщиками страховых взносов, применяющими дополнительные тарифы, в расчетном периоде, в соответствии с частью 2¹ статьи 58.3 Федерального закона от 24 июля 2009 г. № 212-ФЗ, в отношении выплат и иных вознаграждений в пользу физических лиц, занятых на соответствующих видах работ, указанных в подпунктах 1-18 пункта 1 статьи 27 Федерального закона от 17 декабря 2001 г. № 173-ФЗ, в зависимости от класса условий труда, выявленного по результатам проводимой в порядке, установленном законодательством Российской Федерации, специальной оценки условий труда (далее – результаты специальной оценки труда) или аттестации рабочих мест по условиям труда с учетом положений пункта 5 статьи 15 Федерального закона от 28 декабря 2013 г. № 421-ФЗ «О внесении изменений в отдельные законодательные акты Российской Федерации в связи с принятием Федерального закона «О специальной оценке условий труда» (Собрание законодательства Российской Федерации, 2013, № 52, ст. 6986) (далее - Федеральный закон от 28 декабря 2013 г. № 421-ФЗ)</p>
<p>Раздел 2.5 Сведения по пакетам документов, содержащих расчет сумм начисленных страховых взносов в отношении застрахованных лиц (перечень пакет документов раздела 6)</p>	<p>Блок</p>	<p>УО//</p>	<p>Раздел 2_5</p>	<p>Блок не заполняется, если плательщик не предоставляет раздел 6 в текущем отчетном периоде</p>

4.1.2.8. «Раздел 2.1. Расчет страховых взносов по тарифу 2014»

Объект	Тип объекта	Обязательность/Значение/Название объекта	Тег	Дополнительные сведения
Код тарифа	Элемент	О/01 03 04 06 07 08 09 10 11 12 13 15 16 18 19 20 36 52 53 /Код тарифа	КодТарифа	
На обязательное пенсионное страхование 2014	Блок	О//	НаОбязательноеПенсионноеСтрахование2014	
На обязательное медицинское страхование	Блок	О//	НаОбязательноеМедицинскоеСтрахование	

4.1.2.9. «На обязательное пенсионное страхование 2014»

Объект	Тип объекта	Обязательность/Значение/Название объекта	Тег	Дополнительные сведения
Суммы выплат и иных вознаграждений ОПС	Блок	УО//Показатель-Расчет сумм	СуммаВыплатИвознагражденийОПС	
Суммы, не подлежащие обложению страховыми взносами ОПС	Блок	УО//Показатель-Расчет сумм	НеПодлежащиеОбложениюОПС	
Сумма расходов, принимаемых к вычету, ОПС	Блок	УО//Показатель-Расчет сумм	СуммаРасходовПринимаемыхКвычетуОПС	
Суммы, превышающие предельную величину базы для начисления страховых взносов ОПС	Блок	УО//Показатель-Расчет сумм	ПревышающиеПредельнуюВеличинуБазыОПС	
База для начисления страховых взносов на ОПС	Блок	УО//Показатель-Расчет сумм	БазаДляНачисленияСтраховыхВзносовНаОПС	
Начислено страховых взносов на ОПС, с сумм, не превышающих предельную величину базы	Блок	УО//Показатель-Расчет сумм	НачисленоНаОПСсСуммНеПревышающих	
Начислено страховых взносов на ОПС, с сумм, превышающих предельную величину базы	Блок	УО//Показатель-Расчет сумм	НачисленоНаОПСсСуммПревышающих	
Количество ФЛ всего	Блок	УО//Показатель-численность	КоличествоФЛвсего	
Количество ФЛ, по которым величина базы превысила предел	Блок	УО//Показатель-численность	КоличествоФЛпоКоторымБазаПревысилаПредел	

4.1.2.10. «На обязательное медицинское страхование»

Объект	Тип объекта	Обязательность/Значение/Название объекта	Тег	Дополнительные сведения
Сумма выплат и иных вознаграждений	Блок	УО//Показатель-Расчет сумм	СуммаВыплатИвознаграждений	
Суммы, не подлежащие обложению страховыми взносами	Блок	УО//Показатель-Расчет сумм	НеПодлежащиеОбложению	
Сумма расходов, принимаемых к вычету	Блок	УО//Показатель-Расчет сумм	СуммаРасходовПринимаемыхКвычету	
Суммы, превышающие предельную величину базы для начисления страховых взносов	Блок	УО//Показатель-Расчет сумм	ПревышающиеПредельнуюВеличинуБазы	
База для начисления страховых взносов на ОМС	Блок	УО//Показатель-Расчет сумм	БазаДляНачисленияСтраховыхВзносовНаОМС	
Начислено страховых взносов на ОМС	Блок	УО//Показатель-Расчет сумм	НачисленоНаОМС	

4.1.2.11. «Раздел 2.4 Расчет страховых взносов по дополнительному тарифу для отдельных категорий плательщиков (часть 2.1 статьи 58.3 212-ФЗ)»

Объект	Тип объекта	Обязательность/Значение/Название объекта	Тег	Дополнительные сведения
<u>Код основания расчета по дополнительному тарифу</u>	Элемент	О/1 2/	КодОснованияРасчетаПоДопТарифу	
<u>Основание заполнения раздела 2.4.</u>	Элемент	О/ РЕЗУЛЬТАТЫ СПЕЦОЦЕНКИ РЕЗУЛЬТАТЫ АТТЕСТАЦИИ РАБОЧИХ МЕСТ РЕЗУЛЬТАТЫ СПЕЦОЦЕНКИ И РЕЗУЛЬТАТЫ АТТЕСТАЦИИ РАБОЧИХ МЕСТ /	ОснованиеЗаполненияРаздела2_4	
Расчет начисленных страховых взносов по коду специальной оценки условий труда	Блок	О//	РасчетНачисленныхПоКодуСпецОценкиУТ	Группа объектов

4.1.2.12. «Расчет начисленных страховых взносов по коду специальной оценки условий труда»

Объект	Тип объекта	Обязательность/Значение/Название объекта	Тег	Дополнительные сведения
<u>Код специальной оценки условий труда</u>	<u>Элемент</u>	О/О4 В3.4 В3.3 В3.2 В3.1/	КодСпециальнойОценкиУсловийТр уда	
Расчет начисленных страховых взносов по дополнительному тарифу	Блок	О//Расчет начисленных страховых взносов по дополнительному тарифу с 2014 года	РасчетНачисленныхПоДопТарифу	

4.1.2.13. «Раздел 2.5 Сведения по пачкам документов, содержащих расчет сумм начисленных страховых взносов в отношении застрахованных лиц (перечень пачек документов раздела б)»

Объект	Тип объекта	Обязательность/Значение/Название объекта	Тег	Дополнительные сведения
Раздел 2.5.1 Перечень пачек документов исходных сведений ПУ	Блок	УО//	ПереченьПачекИсходныхСведенийПУ	Блок не заполняется, если плательщик страховых взносов не представляет пачек документов исходных сведений ПУ
Раздел 2.5.2 Перечень пачек документов корректирующих сведений ПУ	Блок	УО//	ПереченьПачекКорректирующихСведенийПУ	Блок не заполняется, если плательщик страховых взносов не представляет пачек документов корректирующих сведений ПУ

4.1.2.14. «Раздел 2.5.1 Перечень пачек документов исходных сведений ПУ»

Объект	Тип объекта	Обязательность/Значение/Название объекта	Тег	Дополнительные сведения
<u>Количество пачек</u>	<u>Элемент</u>	О//Количество б	КоличествоПачек	
<u>Сведения о пачке документов исходных сведений ПУ</u>	Блок	О//	СведенияОпачкеИсходных	Группа объектов
<u>Итого сведениям по пачкам документов исходных сведений ПУ</u>	Блок	О//	ИтогоСведенияПоПачкам	

4.1.2.15. «Сведения о пачке документов исходных сведений ПУ»

Объект	Тип объекта	Обязательность/Значение/Название объекта	Тег	Дополнительные сведения
Номер по порядку	Элемент	О//Номер по порядку	НомерПП	
Сведения о базе для начисления страховых взносов, не превышающих предельную величину базы	Элемент	О// База для начисления страховых взносов	БазаДляНачисленияСтраховыхВзносовНеПревышающаяПредельную	
Сведения о начисленных страховых взносов на ОПС с сумм выплат и иных вознаграждений, не превышающих предельную величину базы для начисления страховых взносов	Элемент	О//Сумма страховых взносов на ОПС	СтраховыхВзносовОПС	
Сведения о количестве застрахованных лиц в пачке сведений	Элемент	О// Количество	Количество3ЛвПачке	
Имя файла	Элемент	О//Имя файла	ИмяФайла	

4.1.2.16. «Итого сведениям по пачкам документов исходных сведений ПУ»

Объект	Тип объекта	Обязательность/Значение/Название объекта	Тег	Дополнительные сведения
Сведения о базе для начисления страховых взносов, не превышающих предельную величину базы	Элемент	О// База для начисления страховых взносов	БазаДляНачисленияСтраховыхВзносовНеПревышающаяПредельную	
Сведения о начисленных страховых взносов на ОПС с сумм выплат и иных вознаграждений, не превышающих предельную величину базы для начисления страховых взносов	Элемент	О// Сумма страховых взносов на ОПС	СтраховыхВзносовОПС	
Сведения о количестве застрахованных лиц в пачке сведений	Элемент	О// Количество	Количество3ЛвПачке	

4.1.2.17. «Раздел 2.5.2 Перечень пачек документов корректирующих сведений ПУ»

Объект	Тип объекта	Обязательность/Значение/Название объекта	Тег	Дополнительные сведения
<u>Количество пачек</u>	<u>Элемент</u>	<u>О//Количество б</u>	КоличествоПачек	
<u>Сведения о пачке документов корректирующих сведений ПУ</u>	<u>Блок</u>	<u>О//</u>	СведенияОпачкеКорректирующих	Группа объектов
<u>Итого сведения по пачкам документов корректирующих сведений ПУ</u>	<u>Блок</u>	<u>О//</u>	ИтогоСведенияПоПачкамКорректирующих	

4.1.2.18. «Сведения о пачке документов корректирующих сведений ПУ»

Объект	Тип объекта	Обязательность/Значение/Название объекта	Тег	Дополнительные сведения
Номер по порядку	<u>Элемент</u>	<u>О//</u>	НомерПП	
<u>Сведения о корректируемом отчетном периоде</u>	<u>Блок</u>	<u>Отчетный период</u>	КорректируемыйОтчетныйПериод	Значение корректируемого отчетного периода указывается в соответствии с установленными значениями для периодичности представления отчетности для конкретного года.
<u>Доначислено страховых взносов на ОПС</u>	<u>Элемент</u>	<u>УО//Сумма страховых взносов на ОПС</u>	ДоначисленоСтраховыхВзносовОПС	
<u>Доначислено страховых взносов на страховую часть</u>	<u>Элемент</u>	<u>УО//Страховые</u>	ДоначисленоНаСтраховуюЧасть	
<u>Доначислено страховых взносов на накопительную часть</u>	<u>Элемент</u>	<u>УО//Накопительные</u>	ДоначисленоНаНакопительнуюЧасть	
<u>Сведения о количестве застрахованных лиц в пачке сведений</u>	<u>Элемент</u>	<u>О//Количество</u>	КоличествоЗлвПачке	
<u>Имя файла</u>	<u>Элемент</u>	<u>О//</u>	ИмяФайла	

4.1.2.19. «Итого сведения по начкам документов корректирующих сведений ПУ»

Объект	Тип объекта	Обязательность/Значение/Название объекта	Тег	Дополнительные сведения
<u>Доначислено страховых взносов на ОПС</u>	<u>Элемент</u>	<u>УО// Сумма страховых взносов на ОПС</u>	ДоначисленоСтраховыхВзносовОП С	
<u>Доначислено страховых взносов на страховую часть</u>	<u>Элемент</u>	<u>УО// Страховые</u>	ДоначисленоНаСтраховуюЧасть	
<u>Доначислено страховых взносов на накопительную часть</u>	<u>Элемент</u>	<u>УО// Накопительные</u>	ДоначисленоНаНакопительнуюЧаст ь	
<u>Сведения о количестве застрахованных лиц в пачке сведений</u>	<u>Элемент</u>	<u>О// Количество</u>	КоличествоЗлвПачке	

4.1.2.20. «Раздел 3. Расчет соответствия условий на право применения пониженного тарифа для уплаты страховых взносов 2014»

Объект	Тип объекта	Обязательность/Значение/Название объекта	Тег	Дополнительные сведения
Раздел 3.1. Для общественных организаций инвалидов	Блок	УО//Раздел 3.1. Для общественных организаций инвалидов	Раздел3_1_ДляОбщественныхОрганизацийИнвалидов	Блок заполняется плательщиками страховых взносов, являющимися, в текущем расчетном периоде, общественными организациями инвалидов (их региональными и местными отделениями), в том числе созданными как союзы общественных организаций инвалидов, среди членов которых инвалиды и их законные представители составляют не менее 80 процентов, и применяющими тариф страховых взносов, установленный частью 2 статьи 58 Федерального закона от 24 июля 2009 г. № 212-ФЗ
Раздел 3.2. Для организаций, уставный капитал которых полностью состоит из вкладов общественных организаций инвалидов	Блок	УО//Раздел 3.2. Для организаций, уставный капитал которых полностью состоит из вкладов общественных организаций инвалидов	Раздел3_2_ДляОрганизацийУставныйКапиталСостоитИзВкладовОбщОргИнвалидов	Блок заполняется организациями, уставный капитал которых, в текущем расчетном периоде, полностью состоит из вкладов общественных организаций инвалидов и в которых среднесписочная численность инвалидов составляет не менее 50 процентов, а доля заработной платы инвалидов в фонде оплаты труда составляет не менее 25 процентов, и применяющими тариф, установленный частью 2 статьи 58 Федерального закона от 24 июля 2009 г. № 212-ФЗ.

<p>Раздел 3.3. Для организаций, осуществляющих деятельность в области информационных технологий</p>	<p>Блок</p>	<p>УО//Раздел 3.3. Для организаций, осуществляющих деятельность в области информационных технологий</p>	<p>Раздел 3.3. Для Организаций ИТ</p>	<p>Блок заполняется организациями, осуществляющими, в текущем расчетном периоде, деятельность в области информационных технологий (за исключением организаций, заключивших с органами управления особыми экономическими зонами соглашения об осуществлении и технико-внедренческой деятельности и производящих выплаты физическим лицам, работающим в технико-внедренческой особой экономической зоне или промышленно-производственной особой экономической зоне) (далее - организации, осуществляющие деятельность в области информационных технологий) и применяющими тариф страховых взносов, установленный частью 3 статьи 58 Федерального закона от 24 июля 2009 г. № 212-ФЗ.</p>
---	-------------	---	---------------------------------------	--

<p>Раздел 3.4. Для организаций, осуществляющих деятельность в области СМИ</p>	<p>Блок</p>	<p>УО//Раздел 3.4. Для организаций, осуществляющих деятельность в области СМИ</p>	<p>Раздел3_4_ДляОрганизацийСМИ</p> <p>Блок заполняется плательщиками страховых взносов российскими организациями и индивидуальными предпринимателями, осуществляющими, в текущем расчетном периоде, производство, выпуск в свет (в эфир) и (или) издание средств массовой информации (за исключением средств массовой информации, специализирующихся на сообщениях и материалах рекламного и (или) эротического характера), в том числе в электронном виде, основным видом экономической деятельности которых является:</p> <p>деятельность в области организации отдыха и развлечений, культуры и спорта в части деятельности в области радиовещания и телевидения или деятельности информационных агентств;</p> <p>издательская и полиграфическая деятельность, тиражирование записанных носителей информации в части издания газет или журналов и периодических публикаций, в том числе интерактивных публикаций, и применяющими тариф, установленный частью 3.1 статьи 58 Федерального закона от 24 июля 2009 г. № 212-ФЗ.</p>
--	--------------------	--	---

<p>Раздел 3.5. Для организаций и индивидуальных предпринимателей, применяющих упрощенную систему налогообложения</p>	<p>Блок</p>	<p>УО//Раздел 3.5. Для организаций и индивидуальных предпринимателей, применяющих упрощенную систему налогообложения</p>	<p>Раздел 3_5_ Для Организаций и индивидуальных УСН</p>	<p>Блок заполняется организациями и индивидуальными предпринимателями, применяющими, в текущем расчетном периоде, упрощенную систему налогообложения и осуществляющими основной вид экономической деятельности, предусмотренный пунктом 8 части 1 статьи 58 Федерального закона от 24 июля 2009 г. № 212-ФЗ, классифицируемый в соответствии с Общероссийским классификатором видов экономической деятельности, и применяющими тариф, установленный частью 3.4 статьи 58 Федерального закона от 24 июля 2009 г. № 212-ФЗ</p>
<p>Раздел 3.6. Для некоммерческих организаций, применяющих упрощенную систему налогообложения</p>	<p>Блок</p>	<p>УО//Раздел 3.6. Для некоммерческих организаций, применяющих упрощенную систему налогообложения</p>	<p>Раздел 3_6_ Для Некоммерческих организаций и Применяющих УСН</p>	<p>Блок заполняется некоммерческими организациями (за исключением государственных (муниципальных) учреждений), зарегистрированных в установленном законодательством Российской Федерации порядке, применяющих, в текущем расчетном периоде, упрощенную систему налогообложения и осуществляющих деятельность в области социального обслуживания населения, научных исследований и разработок, образования, здравоохранения, культуры и искусства (деятельность театров, библиотек, музеев и архивов) и массового спорта (за исключением профессионального), и применяющих тариф, установленный частью 3.4 статьи 58 Федерального закона от 24 июля 2009 г. № 212-ФЗ.</p>

4.1.2.21. «Раздел 3.1. Для общественных организаций инвалидов»

Объект	Тип объекта	Обязательность/Значение/Название объекта	Тег	Дополнительные сведения
Численность членов организации	Блок	О//Показатель-численность	ЧисленностьЧленовОрганизации	
Из них численность инвалидов	Блок	О//Показатель-численность	ЧисленностьИнвалидов	
Удельный вес численности	Блок	О//Показатель-удельный вес	УдельныйВесЧисленности	

4.1.2.22. «Раздел 3.2. Для организаций, уставный капитал которых полностью состоит из вкладов общественных организаций инвалидов»

Объект	Тип объекта	Обязательность/Значение/Название объекта	Тег	Дополнительные сведения
Среднесписочная численность, всего	Блок	О//Показатель-численность	СреднесписочнаяЧисленность	
Из них среднесписочная численность инвалидов	Блок	О//Показатель-численность	СреднесписочнаяЧисленностьИнвал идов	
Удельный вес численности	Блок	О//Показатель-удельный вес	УдельныйВесЧисленности	
Фонд оплаты труда	Блок	О//Показатель-Расчет сумм	ФондОплатыТруда	
Из них заработная плата инвалидов	Блок	О//Показатель-Расчет сумм	ЗарплатаИнвалидов	
Удельный вес заработной платы инвалидов	Блок	О//Показатель-удельный вес	УдельныйВесЗарплатыИнвалидов	

4.1.2.23. «Раздел 3.3. Для организаций, осуществляющих деятельность в области информационных технологий»

Объект	Тип объекта	Обязательность/Значение/Название объекта	Тег	Дополнительные сведения
Сумма доходов по НК, всего	Блок	О//Сумма доходов по итогам периодов	СуммаДоходовПоНКВсего	
из них сумма доходов ИТ	Блок	О//Сумма доходов по итогам периодов	СуммаДоходовИТИзНих	
Доля доходов ИТ	Блок	О//Доля доходов по итогам периодов	ДоляДоходовИТ	
Средняя/среднесписочная численность работников ИТ	Блок	О//Численность работников по итогам периодов	ЧисленностьРаботниковИТ	
Сведения из реестра аккредитованных организаций, осуществляющих деятельность в области информационных технологий	Блок	О//Сведения из реестра	СведенияИзРеестраИТ	

4.1.2.24. «Раздел 3.4. Для организаций, осуществляющих деятельность в области СМИ»

Объект	Тип объекта	Обязательность/Значение/Название объекта	Тег	Дополнительные сведения
Сведения по виду экономической деятельности	Блок	О//	СведенияПоВидуДеятельности	Группа объектов
Итого по всем видам деятельности	Элемент	О//Доходы по виду экономической деятельности	ИтогоПоВсемВидамДеятельности	
Сведения из реестра СМИ	Блок	О//Сведения из реестра	СведенияИзРеестраСМИ	

4.1.2.25. «Сведения по виду экономической деятельности»

Объект	Тип объекта	Обязательность/Значение/Название объекта	Тег	Дополнительные сведения
Номер по порядку	Элемент	О//	НомерПП	
Наименование вида экономической деятельности	Элемент	О//	НаименованиеВидаЭД	
Код по ОКВЭД	Элемент	О//	КодПоОКВЭД	Элемент указывается в соответствии с заявленной структурой, указывается код согласно Общероссийскому классификатору видов экономической деятельности ОК 029-2001 (КДЕС Ред. 1) (далее -- ОКВЭД) по основному виду экономической деятельности плательщика
Доходы по виду экономической деятельности	Элемент	О//	ДоходыПоВидуЭД	
Доля доходов и поступлений по виду экономической деятельности	Элемент	О// Доля дохода	ДоляДоходовПоВидуЭД	

4.1.2.26. «Раздел 3.5. Для организаций и индивидуальных предпринимателей, применяющих упрощенную систему налогообложения»

Объект	Тип объекта	Обязательность/Значение/Название объекта	Тег	Дополнительные сведения
Сумма дохода в соответствии со ст. 346.15 НК РФ, всего	Блок	О//Сумма дохода с начала отчетного периода	СуммаДоходаПоСтатье346_15Н Квсего	
Сумма дохода по статье 58 Федерального закона от 24.07.2009 № 212-ФЗ, из них	Блок	О//Сумма дохода с начала отчетного периода	СуммаДоходаПоСтатье58ИзНих	
Доля дохода по статье 58 Федерального закона от 24.07.2009 № 212-ФЗ	Блок	О//Доля дохода с начала отчетного периода	ДоляДоходаПоСтатье58	

4.1.2.27. «Сумма дохода с начала отчетного периода»

Объект	Тип объекта	Обязательность/Значение/Название объекта	Тег	Дополнительные сведения
<u>Код строки</u>	<u>Элемент</u>	О/361 362/	КодСтроки	Элемент является неотъемлемой частью описания блока
<u>Сумма дохода</u>	<u>Элемент</u>	О// Сумма дохода	СуммаДохода	

4.1.2.28. «Доля дохода с начала отчетного периода»

Объект	Тип объекта	Обязательность/Значение/Название объекта	Тег	Дополнительные сведения
<u>Код строки</u>	<u>Элемент</u>	О/363/	КодСтроки	Элемент является неотъемлемой частью описания блока
<u>Доля дохода</u>	<u>Элемент</u>	О// Доля дохода	ДоляДохода	

4.1.2.29. «Раздел 3.6. Для некоммерческих организаций, применяющих упрощенную систему налогообложения»

Объект	Тип объекта	Обязательность/Значение/Название объекта	Тег	Дополнительные сведения
<i>Сумма доходов, всего</i>	<i>Блок</i>	<i>О//Сумма доходов по итогам периодов</i>	<i>СуммаДоходовВсего</i>	
<i>из них сумма доходов в виде целевых поступлений</i>	<i>Блок</i>	<i>О//Сумма доходов по итогам периодов</i>	<i>СуммаДоходовВидеЦелевыхПоступлений</i>	
<i>из них сумма доходов в виде грантов</i>	<i>Блок</i>	<i>О//Сумма доходов по итогам периодов</i>	<i>СуммаДоходовВидеГрантов</i>	
<i>из них сумма доходов от осуществления определенной деятельности</i>	<i>Блок</i>	<i>О//Сумма доходов по итогам периодов</i>	<i>СуммаДоходовОтОсуществленияОпределенныхВЭД</i>	
<i>Доля доходов</i>	<i>Блок</i>	<i>О//Доля доходов по итогам периодов</i>	<i>ДоляДоходов</i>	

4.1.2.30. «Раздел 4. Суммы доначисленных страховых взносов с начала расчетного периода 2014»

Объект	Тип объекта	Обязательность/Значение/Название объекта	Тег	Дополнительные сведения
Сумма доначисленных страховых взносов за период, начиная с 2014	Блок	0//	Сумма Доначисленных Взносов За Период Начиная С 2014	Группа объектов
Итого доначислено, начиная с 2014	Блок	0//	Итого Доначислено Начиная С 2014	

4.1.2.31. «Сумма доначисленных страховых взносов за период, начиная с 2014»

Объект	Тип объекта	Обязательность/Значение/Название объекта	Тег	Дополнительные сведения
Номер по порядку	Элемент	О//Номер по порядку	НомерПП	
Основание для доначисления страховых взносов	Элемент	О//	ОснованиеДляДоначисления	
Код основания для применения доп тарифа	Элемент	УО/1/2/ Код основания расчета по дополнительному тарифу	КодОснованияДляДопТарифа	Элемент и его значение должны присутствовать, при наличии элемента «Сумма доначисленных страховых взносов по доп тарифу ч.2.1 ст. 58.3 212-ФЗ для отдельных категорий плательщиков» в данном блоке.
Год	Элемент	О//	Год	Значение элемента должно быть не раньше 2010 года
Месяц	Элемент	О//	Месяц	
Сумма доначисленных страховых взносов на ОПС с 2014, всего	Элемент	Н// Сумма доначисленных страховых взносов	СуммаДоначисленныхВзносовОПС 2014всего	
Сумма доначисленных страховых взносов на ОПС с 2014, в том числе с сумм, превышающих предельную базу	Элемент	Н// Сумма доначисленных страховых взносов	СуммаДоначисленныхВзносовОПС 2014превышающие	
Сумма доначисленных страховых взносов на страховую часть, всего	Элемент	Н// Сумма доначисленных страховых взносов	СуммаДоначисленныхВзносовНаСтраховуюВсего	
Сумма доначисленных страховых взносов на страховую часть, в том числе с сумм, превышающих предельную базу	Элемент	Н// Сумма доначисленных страховых взносов	СуммаДоначисленныхВзносовНаСтраховуюПревышающие	
Сумма доначисленных страховых взносов на накопительную часть	Элемент	Н// Сумма доначисленных страховых взносов	СуммаДоначисленныхВзносовНаНакопительную	
Сумма доначисленных страховых взносов по доп тарифу ч.1 ст. 58.3 212-ФЗ для отдельных категорий плательщиков	Элемент	Н// Сумма взносов по дополнительному тарифу	СтраховыхДоначисленныхВзносов ПоДопТарифуЧ1	
Сумма доначисленных страховых взносов по доп тарифу ч.2 ст. 58.3 212-ФЗ для отдельных категорий плательщиков	Элемент	Н// Сумма взносов по дополнительному тарифу	СтраховыхДоначисленныхВзносов ПоДопТарифуЧ2	

Сумма доначисленных страховых взносов по доп тарифу ч.2.1 ст 58.3 212-ФЗ для отдельных категорий плательщиков	Элемент	УО// Сумма взносов по дополнительному тарифу	Страховых Доначисленных Взносов По Доп Тарифу Ч2_1	Элемент и его значение должны присутствовать, при наличии элемента «Код основания для применения доп тарифа» в данном блоке.
Страховые взносы ОМС	Элемент	Н// Страховые ОМС	Страховые Взносы ОМС	

4.1.2.32. «Итого доначислено, начиная с 2014»

Объект	Тип объекта	Обязательность/Значение/Название объекта	Тег	Дополнительные сведения
Сумма доначисленных страховых взносов на ОПС с 2014, всего	Элемент	Н// Сумма доначисленных страховых взносов	Сумма Доначисленных Взносов ОПС 2014 всего	
Сумма доначисленных страховых взносов на ОПС с 2014, в том числе с сумм, превышающих предельную базу	Элемент	Н// Сумма доначисленных страховых взносов	Сумма Доначисленных Взносов ОПС 2014 превышающие	
Сумма доначисленных страховых взносов на страховую часть, всего	Элемент	Н// Сумма доначисленных страховых взносов	Сумма Доначисленных Взносов На Ст раховую Всего	
Сумма доначисленных страховых взносов на страховую часть, в том числе с сумм, превышающих предельную базу	Элемент	Н// Сумма доначисленных страховых взносов	Сумма Доначисленных Взносов На Ст раховую Превышающие	
Сумма доначисленных страховых взносов на накопительную часть	Элемент	Н// Сумма доначисленных страховых взносов	Сумма Доначисленных Взносов На На копительную	
Сумма доначисленных страховых взносов по доп тарифу ч.1 ст 58.3 212-ФЗ для отдельных категорий плательщиков	Элемент	Н// Сумма взносов по дополнительному тарифу	Страховых Доначисленных Взносов По Доп Тарифу Ч1	
Сумма доначисленных страховых взносов по доп тарифу ч.2 ст 58.3 212-ФЗ для отдельных категорий плательщиков	Элемент	Н// Сумма взносов по дополнительному тарифу	Страховых Доначисленных Взносов По Доп Тарифу Ч2	
Сумма доначисленных страховых взносов по доп тарифу ч.2.1 ст 58.3 212-ФЗ для отдельных категорий плательщиков	Элемент	Н// Сумма взносов по дополнительному тарифу	Страховых Доначисленных Взносов По Доп Тарифу Ч2_1	
Страховые взносы ОМС	Элемент	Н// Страховые ОМС	Страховые Взносы ОМС	

4.1.2.33. «Раздел 5. Сведения, предоставляемые организациями, осуществляющими выплаты и иные вознаграждения в пользу обучающихся за деятельность, осуществляемую в студенческом отряде»

Объект	Тип объекта	Обязательность/Значение/Название объекта	Тег	Дополнительные сведения
<u>Количество обучающихся</u>	<u>Элемент</u>	<u>О//Количество застрахованных лиц</u>	КоличествоОбучающихся	
<u>Сведения об обучающемся</u>	<u>Блок</u>	<u>О//</u>	СведенияОбОбучающемся	Группа объектов
<u>Итого выплат</u>	<u>Блок</u>	<u>О//Расчет сумм</u>	ИтогоВыплат	
<u>Сведения из реестра молодежных и детских общественных организаций</u>	<u>Блок</u>	<u>О//</u>	СведенияИзРеестраМДОО	

4.1.2.34. «Сведения об обучающемся»

Объект	Тип объекта	Обязательность/Значение/Название объекта	Тег	Дополнительные сведения
<u>Номер по порядку</u>	<u>Элемент</u>	<u>О//Номер по порядку</u>	НомерПП	
<u>ФИО</u>	<u>Блок</u>	<u>О//</u>	ФИО	
<u>Номер справки о членстве в студенческом отряде</u>	<u>Элемент</u>	<u>О//Номер</u>	НомерСправкиОчленствеВстудОтряде	
<u>Дата выдачи справки о членстве в студенческом отряде</u>	<u>Элемент</u>	<u>О//Дата выдачи</u>	ДатаВыдачиСправкиОчленствеВстудОтряде	
<u>Номер справки об очном обучении</u>	<u>Элемент</u>	<u>О//Номер</u>	НомерСправкиОбОчноОбучении	
<u>Дата выдачи справки об очном обучении</u>	<u>Элемент</u>	<u>О//Дата выдачи</u>	ДатаВыдачиСправкиОбОчноОбучении	
<u>Сумма выплат и вознаграждений</u>	<u>Блок</u>	<u>О//Расчет сумм</u>	СуммыВыплатИвознаграждений	

4.1.2.35. «Сведения из реестра молодежных и детских общественных организаций»

Объект	Тип объекта	Обязательность/Значение/Название объекта	Тег	Дополнительные сведения
<u>Код строки</u>	<u>Элемент</u>	<u>О/501/</u>	КодСтроки	Элемент является неотъемлемой частью описания блока
<u>Реquisite записи в реестре</u>	<u>Блок</u>	<u>О//</u>	РеquisiteЗаписиВреестре	Группа объектов

4.1.2.36. «Реквизиты записи в реестре»

Объект	Тип объекта	Обязательность/Значение/Название объекта	Тег	Дополнительные сведения
<u>Дата записи в реестре</u>	Элемент	<u>О</u> //Дата стандартная	ДатаЗаписиВреестре	
<u>Номер записи в реестре</u>	Элемент	<u>О</u> //Номер	НомерЗаписиВреестре	

4.1.3. «Сведения по пачке документов «Сведения о сумме выплат и иных вознаграждений и страховом стаже застрахованного лица» раздела 6 формы РСВ-1» как расширение блока «Входящий документ»

Объект	Тип объекта	Обязательность/Значение/Название объекта	Тег	Дополнительные сведения
<u>Тип входящей описи</u>	<u>Элемент</u>	О//ОПИСЬ ПАЧКИ/		
<u>Составитель пачки</u>	<u>Блок</u>	О//Организация	СоставительПачки	
<u>Номер пачки</u>	<u>Блок</u>	О//Номер пачки <i>внешний</i>	НомерПачки	
<u>Состав документов</u>	<u>Блок</u>	О//Состав документов	СоставДокументов	
<u>Дата составления пачки документов</u>	<u>Элемент</u>	О//		Дата составления пачки документов не должна превышать текущую дату
<u>Тип сведений</u>	<u>Элемент</u>	О//«ИСХОДНАЯ», «КОРРЕКТИРУЮЩАЯ», «ОТМЕНЯЮЩАЯ»/		
<u>Отчетный период</u>	<u>Блок</u>	О//	ОтчетныйПериод	Блок <i>Отчетный период</i> должен быть периодом больше 2013 года
<u>Корректируемый отчетный период</u>	<u>Блок</u>	УО// <i>Отчетный период</i>	КорректируемыйОтчетныйПериод	Период, определяемый блоком <i>Корректируемый отчетный период</i> , должен быть периодом раньше периода, определяемого блоком <i>Отчетный период</i> , но не ранее 2014 года
<u>База для начисления страховых взносов, не превышающая предельную величину базы</u>	<u>Элемент</u>	УО//База для начисления страховых взносов	БазаДляНачисленияСтраховыхВзносов овНеПревышающаяПредельную	<u>Отсутствуют при значении «ОТМЕНЯЮЩАЯ» элемента Тип сведений</u>
<u>Начислено страховых взносов на ОПС с сумм выплат и иных вознаграждений, не превышающих предельную величину базы для начисления страховых взносов</u>	<u>Элемент</u>	УО//Сумма страховых взносов на ОПС	СтраховыхВзносовОПС	

4.1.4. «Сведения о сумме выплат и иных вознаграждений и страховом стаже застрахованного лица» как расширение блока «Входящий документ»

Объект	Тип объекта	Обязательность/Значение/Название объекта	Тег	Дополнительные сведения
<u>Тип сведений</u>	<u>Элемент</u>	О//ИСХОДНАЯ», «КОРРЕКТИРУЮЩАЯ», «ОТМЕНЯЮЩАЯ»/	ТипСведений	
<u>Регистрационный номер</u>	<u>Элемент</u>	О//	РегистрационныйНомер	Отсутствуют при значении атрибута «Окружение» = «В составе Выписки»
<u>Страховой номер</u>	<u>Элемент</u>	О//	СтраховойНомер	
<u>ФИО</u>	<u>Блок</u>	О//	ФИО	
<u>Раздел 6.2. Отчетный период</u>	<u>Блок</u>	О// <i>Отчетный период</i>	ОтчетныйПериод	
<u>Раздел 6.3 Тип корректировки сведений</u>	<u>Блок</u>	УО// <i>Отчетный период</i>	КорректируемыйОтчетныйПериод	
<u>Регистрационный номер в корректируемый период</u>	<u>Элемент</u>	УО//Регистрационный номер	РегистрационныйНомерКорректируемогоПериода	
<u>Раздел 6.4. Сведения о сумме выплат и иных вознаграждений, начисленных в пользу физического лица</u>	<u>Блок</u>	УО//	СведенияОсуммеВыплатИвознагражденийВпользуЗЛ	Группа объектов
<u>Раздел 6.5. Сумма страховых взносов на ОПС</u>	<u>Элемент</u>	УО// Сумма страховых взносов на ОПС	СуммаВзносовНаОПС	
<u>Раздел 6.6. Информация о корректирующих сведениях</u>	<u>Блок</u>	Н//	СведенияОкорректировках	Группа объектов
<u>Раздел 6.7. Сведения о сумме выплат и иных вознаграждений по дополнительному тарифу</u>	<u>Блок</u>	УО//	СведенияОсуммеВыплатИвознагражденийПоДопТарифу	Группа объектов
<u>Раздел 6.8. Период работы за последние три месяца отчетного периода</u>	<u>Блок</u>	УО// Стажевый период	СтажевыйПериод	Группа объектов
<u>Дата заполнения</u>	<u>Элемент</u>	О//	ДатаЗаполнения	
<u>Учтено по категориям</u>	<u>Блок</u>		УчтеноПоКатегории	Группа объектов Присутствуют <i>только</i> при значении атрибута «Окружение» = «В составе Выписки»

4.1.4.1. «Раздел 6.4. Сведения о сумме выплат и иных вознаграждений, начисленных в пользу физического лица»

Объект	Тип объекта	Обязательность/Значение/Название объекта	Тег	Дополнительные сведения
Номер строки	Элемент	О//	Номер строки	
Тип строки	Элемент	О/ «МЕСЦ», «ИТОГ»/	Тип строки	
Месяц	Элемент	УО/от 1 до 12/	Месяц	Значение элемента должно находиться в рамках последнего квартала, определяемого блоком <i>Отчетный период</i>
Код строки	Элемент	О//	Код строки	
Код категории ЗЛ	Элемент	О/по классификатору/ Код категории	Код категории	
Сумма выплат и иных вознаграждений	Элемент	УО//Сумма выплат всего	Сумма выплат Иных Вознаграждени й	
Сумма выплат в том числе, не превышающую предельную величину базы для начисления страховых взносов. Всего	Элемент	УО//База для начисления страховых взносов	НеПревышающие Всего	
Сумма выплат в том числе, не превышающую предельную величину базы для начисления страховых взносов. В том числе по гражданско-правовым договорам	Элемент	УО//База для начисления страховых взносов	НеПревышающие По Договорам	
Сумма выплат в том числе, превышающую предельную величину базы для начисления страховых взносов	Элемент	УО//Сумма выплат всего	Превышающие Предельную	

4.1.4.2. «Раздел 6.6. Информация о корректирующих сведениях»

Объект	Тип объекта	Обязательность/Значение/Название объекта	Тег	Дополнительные сведения
<u>Номер строки</u>	<u>Элемент</u>	<u>О//</u>	<u>НомерСтроки</u>	
<u>Тип строки</u>	<u>Элемент</u>	<u>О/«МЕСЦ», «ИТОГ»/</u>	<u>ТипСтроки</u>	
<u>Код отчетного периода</u>	<u>Элемент</u>	<u>УО// Код отчетного периода</u>	<u>Квартал</u>	<u>Год должен быть больше 2009 года</u>
<u>Год</u>	<u>Элемент</u>	<u>УО//</u>	<u>Год</u>	<u>Значение кода отчетного периода указывается в соответствии с установленными значениями для периодичности представления отчетности для конкретного года.</u>
<u>Сумма доначисленных страховых взносов на ОПС на базу, не превышающую предельную</u>	<u>Элемент</u>	<u>УО//Сумма доначисленных страховых взносов</u>	<u>СуммаДоначисленныхВзносовОПС</u>	
<u>Сумма доначисленных страховых взносов на страховую часть на базу, не превышающую предельную</u>	<u>Элемент</u>	<u>УО//Сумма доначисленных страховых взносов</u>	<u>СуммаДоначисленныхВзносовНаСтраховую</u>	
<u>Сумма доначисленных страховых взносов на накопительную часть на базу, не превышающую предельную</u>	<u>Элемент</u>	<u>УО//Сумма доначисленных страховых взносов</u>	<u>СуммаДоначисленныхВзносовНаНакопительную</u>	

4.1.4.3. «Раздел 6.7. Сведения о сумме выплат и иных вознаграждений по дополнительному тарифу»

Объект	Тип объекта	Обязательность/Значение/Название объекта	Тег	Дополнительные сведения
Номер строки	Элемент	О//	НомерСтроки	
Тип строки	Элемент	О/«МЕСЦ», «ИТОГ»/	ТипСтроки	
Месяц	Элемент	УО/от 1 до 12/	Месяц	Значение элемента должно находиться в рамках последнего квартала, определяемого блоком Отчетный период
Код строки	Элемент	О//	КодСтроки	
Код специальной оценки условий труда	Элемент	О/О4 В3.4 В3.3 В3.2 В3.1 или пустое/	КодСпециальнойОценкиУсловийТруда	Элемент Код специальной оценки условий труда должен принимать одно из допустимых значений или иметь «пустое» значение
Сумма выплат ЗЛ, занятому на работах с вредными условиями труда (27-1)	Элемент	УО//Сумма выплат по дополнительному тарифу	СуммаВыплатаПоДопТарифу27-1	
Сумма выплат ЗЛ, занятому на работах с особыми условиями труда (27-2-18)	Элемент	УО//Сумма выплат по дополнительному тарифу	СуммаВыплатаПоДопТарифу27-2-18	

4.1.4.4. «Учтено по категории»

Объект	Тип объекта	Обязательность/Значение/Название объекта	Тег	Дополнительные сведения
Номер строки	Элемент	О//	НомерСтроки	
Код категории	Элемент	по классификатору	КодКатегории	
Учтено на страховую	Элемент	Учтено	УчтеноНаСтраховую	
Учтено на накопительную	Элемент	Учтено	УчтеноНаНакопительную	

5. Блоки унифицированной структуры

5.1. Состав блоков унифицированной структуры

Название блока	Дополнительные сведения
Выслуга лет (один год)	
Исчисляемый стаж (один год)	
Льготный стаж	
Особенности учета (без оценки)	
Организация	
Показатель-Расчет сумм	
Расчет начисленных страховых взносов по дополнительному тарифу	
Состав документов	
Стажевый период	

5.2. «Выслуга лет (один год)»

Объект	Тип объекта	Обязательность/Значение/Название объекта	Тег	Дополнительные сведения
Основание ВЛ	Элемент	О //		
Выработка в часах	Блок	УО //	ВыработкаВчасах	
Выработка календарная (один год)	Блок	УО //	ВыработкаКалендарная	
Доля ставки	Элемент	УО //		

5.3. «Исчисляемый стаж (один год)»

Объект	Тип объекта	Обязательность/Значение/Название объекта	Тег	Дополнительные сведения
Основание ИС	Элемент	О //		
Выработка в часах	Блок	УО //	ВыработкаВчасах	
Выработка календарная (один год)	Блок	УО //	ВыработкаКалендарная	

5.4. «Льготный стаж»

Объект	Тип объекта	Обязательность/Значение/Название объекта	Тег	Дополнительные сведения
Номер строки	Элемент	О //		
Особенности учета (без оценки)	Блок	О //	Особенности Учета	

5.5. «Особенности учета (без оценки)»

Объект	Тип объекта	Обязательность/Значение/Название объекта	Тег	Дополнительные сведения
Территориальные условия	Блок	УО //Территориальные условия	Территориальные Условия	
Особые условия труда	Блок	УО //Особые условия труда	Особые Условия Труда	
Исчисляемый стаж (один год)	Блок	УО //Исчисляемый стаж (один год)	Исчисляемый Стаж	
Декрет-Дети	Элемент	УО //	Декрет-Дети	
Выслуга лет (один год)	Блок	УО //Выслуга лет (один год)	Выслуга Лет	

5.6. «Организация»

Объект	Тип объекта	Обязательность/Значение/Название объекта	Тег	Дополнительные сведения
Налоговый номер	Блок	О //Налоговый номер	Налоговый Номер	
Наименование организации	Элемент	Н //		
Наименование организации краткое	Элемент	О //		
Регистрационный номер	Элемент	О //		

5.7. «Показатель-Расчет сумм»

Объект	Тип объекта	Обязательность/Значение/Название объекта	Тег	Дополнительные сведения
<u>Код строки</u>	<u>Элемент</u>	0/200 201 202 203 204 205 206 210 211 212 213 214 215 220 221 222 224 230 231 233 234 240 241 243 244 246 247 249 250 252 253 255 256 258 259 261 262 264 265 267 268 334 335 /Код строки	КодСтроки	Элемент является неотъемлемой частью описания блока
<u>Расчет сумм</u>	<u>Блок</u>	0//	РасчетСумм	

5.8. «Расчет начисленных страховых взносов по дополнительному тарифу с 2014 года»

Объект	Тип объекта	Обязательность/Значение/Название объекта	Тег	Дополнительные сведения
Сумма выплат и иных вознаграждений по дополнительному тарифу	Блок	УО//Показатель-Расчет сумм	СуммаВыплатИвознагражденийПоДопТарифу	
Суммы, не подлежащие обложению страховыми взносами по дополнительному тарифу	Блок	УО //Показатель-Расчет сумм	НеПодлежащиеОбложениюПоДопТарифу	
База для начисления страховых взносов по дополнительному тарифу	Блок	УО //Показатель-Расчет сумм	БазаДляНачисленияСтраховыхВзносовПоДопТарифу	
Начислено страховых взносов по дополнительному тарифу	Блок	УО //Показатель-Расчет сумм	НачисленоПоДопТарифу	
<i>Количество ФЛ по дополнительному тарифу</i>	<i>Блок</i>	<i>УО//Показатель-численность</i>	<i>КоличествоФЛпоДопТарифу</i>	

5.9. «Состав документов»

Объект	Тип объекта	Обязательность/Значение/Название объекта	Тег	Дополнительные сведения
<u>Количество</u>	<u>Элемент</u>	О //		
<u>Наличие документов</u>	<u>Блок</u>	О //	НаличиеДокументов	

5.10. «Стажевый период»

Объект	Тип объекта	Обязательность/Значение/Название объекта	Тег	Дополнительные сведения
<u>Номер строки</u>	<u>Элемент</u>	О //		
<u>Дата начала периода</u>	<u>Элемент</u>	О //		
<u>Дата конца периода</u>	<u>Элемент</u>	О //		
<u>Количество льготных составляющих</u>	<u>Элемент</u>	УО //		
<u>Льготный стаж</u>	<u>Блок</u>	УО //	ЛьготныйСтаж	Группа объектов

6. Простые блоки унифицированной структуры

6.1. Состав простых блоков унифицированной структуры

Название модуля	Дополнительные сведения
<i>Выработка календарная (один год)</i>	
<i>Выработка в часах</i>	
<i>Документ</i>	
<i>Доля доходов по итогам периодов</i>	
<i>Наличие документов</i>	
<i>Налоговый номер</i>	
<i>Номер пачки внешний</i>	
<i>Особые условия труда</i>	
<i>Отчетный период</i>	
<i>Показатель-удельный вес</i>	
<i>Показатель-численность</i>	
<i>Расчет сумм</i>	
<i>Сведения из реестра</i>	
<i>Сумма доходов по итогам периодов</i>	
<i>Численность работников по итогам периодов</i>	
<i>Территориальные условия</i>	
<i>ФИО</i>	

6.2. «Выработка календарная (один год)»

Элемент	Тип объекта	Обязательность/Значение/Название объекта	Дополнительные сведения
<u>Все Месяцы</u>	<u>Элемент</u>	0 /от 0 до 12/	
<u>Все Дни</u>	<u>Элемент</u>	0 /от 0 до 29/	

6.3. «Выработка в часах»

Элемент	Тип объекта	Обязательность/Значение/Название объекта	Дополнительные сведения
<u>Часы</u>	Элемент	0/>>=0/	
<u>Минуты</u>	Элемент	0/от 0 до 59/	

6.4. «Документ»

Элемент	Тип объекта	Обязательность/Значение/Название объекта	Дополнительные сведения
<u>Наименование удостоверяющего</u>	Элемент	0//	
<u>Серия римские цифры</u>	Элемент	Н//	
<u>Серия русские буквы</u>	Элемент	Н//	
<u>Номер удостоверяющего</u>	Элемент	Н//	
<u>Дата выдачи</u>	Элемент	0//	
<u>Кем выдан</u>	Элемент	0//	

6.5. «Доля доходов по итогам периодов»

Объект	Тип объекта	Обязательность/Значение/Название объекта	Тег	Дополнительные сведения
<u>Код строки</u>	Элемент	0/343 375/	КодСтроки	Элемент является неотъемлемой частью описания блока
<u>Доля дохода по предшествующему</u>	Элемент	0//Доля дохода	ДоляДоходаПоПредшествующем у	
<u>Доля дохода по текущему</u>	Элемент	0//Доля дохода	ДоляДоходаПоТекущему	

6.6. «Наличие документов»

Элемент	Тип объекта	Обязательность/Значение/Название объекта	Дополнительные сведения
<u>Тип документа</u>	<u>Элемент</u>	О /СВЕДЕНИЯ О СУММЕ ВЫПЛАТ И С ТРАХОВОМ СТАЖЕ ЗЛ/	
<u>Количество</u>	<u>Элемент</u>	О/1...200/	

6.7. «Налоговый номер»

Элемент	Тип объекта	Обязательность/Значение/Название объекта	Дополнительные сведения
<u>ИНН</u>	<u>Элемент</u>	О//	
<u>КПП</u>	<u>Элемент</u>	Н//	

6.8. «Номер печати внешний»

Элемент	Тип объекта	Обязательность/Значение/Название объекта	Дополнительные сведения
<u>Основной</u>	<u>Элемент</u>	О/1...99999/	
<u>По подразделению</u>	<u>Элемент</u>		В данной версии формата отсутствует

6.9. «Особые условия труда»

Объект	Тип объекта	Обязательность/Значение/Название объекта	Дополнительные сведения
<u>Основание ОУТ</u>	<u>Элемент</u>	О//	
<u>Позиция списка</u>	<u>Элемент</u>	Н//	

6.10. «Отчетный период»

Элемент	Тип объекта	Обязательность/Значение/Название объекта	Тег	Дополнительные сведения
<u>Код отчетного периода</u>	Элемент	О//	Квартал	
<u>Год</u>	Элемент	О//	Год	
<u>Название</u>	Элемент	Н//	Название	

Отчетный период указывается по следующим правилам (кроме заполнения раздела 2.5.2.):

отчетный период <u>Код отчетного периода</u>	календарный период (название)		примечания
	год		
	2014 год		
3	2014	с 01.01. 2014 по 31.03. 2014	3 месяца
6	2014	с 01.01. 2014 по 30.06. 2014	полугодие
9	2014	с 01.01. 2014 по 30.09. 2014	9 месяцев
0	2014	с 01.01. 2014 по 31.12. 2014	12 месяцев (весь год)

При заполнении раздела 2.5.2. Отчетный период указывается по следующим правилам:

отчетный период <u>Код отчетного периода</u>	календарный период (название)		примечания
	год		
	2014 год		
3	2014	с 01.01. 2014 по 31.03. 2014	3 месяца
6	2014	с 01.01. 2014 по 30.06. 2014	полугодие
9	2014	с 01.01. 2014 по 30.09. 2014	9 месяцев
0	2014	с 01.01. 2014 по 31.12. 2014	12 месяцев (весь год)

2010 год		
1	2010	с 01.01. 2010 по 30.06. 2010
2	2010	с 01.07. 2010 по 31.12. 2010
0	2010	с 01.01. 2010 по 31.12. 2010
2011 - 2013 года		
1	год	с 01.01. год по 31.03. год
2	год	с 01.04. год по 30.06. год
3	год	с 01.07. год по 30.09. год
4	год	с 01.10. год по 31.12. год
0	год	с 01.01. год по 31.12. год

6.11. «Показатель-удельный вес»

Объект	Тип объекта	Обязательность/Значение/Название объекта	Тег	Дополнительные сведения
Код строки	Элемент	О/323 333 336/	КодСтроки	Элемент является неотъемлемой частью описания блока
Удельный вес всего с начала расчетного периода	Элемент	О//Удельный вес	УдельныйВес_Всего	
Удельный вес за последние три месяца 1 месяц	Элемент	УО//Удельный вес	УдельныйВес_1месяц	
Удельный вес за последние три месяца 2 месяц	Элемент	УО//Удельный вес	УдельныйВес_2месяц	
Удельный вес за последние три месяца 3 месяц	Элемент	УО//Удельный вес	УдельныйВес_3месяц	

6.12. «Показатель-численность»

Объект	Тип объекта	Обязательность/Значение/Название объекта	Тег	Дополнительные сведения
Код строки	Элемент	О/207 208 225 235 245 251 257 263 269 321 322 331 332/	КодСтроки	Элемент является неотъемлемой частью описания блока
Количество застрахованных лиц всего с начала расчетного периода	Элемент	О//Количество застрахованных лиц	КоличествоЗЛ_Всего	
Количество застрахованных лиц за последние три месяца 1 месяц	Элемент	УО //Количество застрахованных лиц	КоличествоЗЛ_1месяц	
Количество застрахованных лиц за последние три месяца 2 месяц	Элемент	УО //Количество застрахованных лиц	КоличествоЗЛ_2месяц	
Количество застрахованных лиц за последние три месяца 3 месяц	Элемент	УО //Количество застрахованных лиц	КоличествоЗЛ_3месяц	

6.13. «Расчет сумм»

Объект	Тип объекта	Обязательность/Значение/Название объекта	Тег	Дополнительные сведения
Сумма всего с начала расчетного периода	Элемент	0//	СуммаВсегоСначалаПериода	Элемент присущает и заполняется если присутствует блок в который он входит
Сумма за последние три месяца 1 месяц	Элемент	У0//	СуммаПоследние1месяц	
Сумма за последние три месяца 2 месяц	Элемент	У0//	СуммаПоследние2месяц	
Сумма за последние три месяца 3 месяц	Элемент	У0//	СуммаПоследние3месяц	

6.14. «Сведения из реестра»

Объект	Тип объекта	Обязательность/Значение/Название объекта	Тег	Дополнительные сведения
Код строки	Элемент	0/345 351/	КодСтроки	Элемент является неотъемлемой частью описания блока
Дата записи в реестре	Элемент	0//Дата стандартная	ДатаЗаписиВреестре	
Номер записи в реестре	Элемент	0//Номер	НомерЗаписиВреестре	

6.15. «Сумма доходов по итогам периода»

Объект	Тип объекта	Обязательность/Значение/Название объекта	Тег	Дополнительные сведения
Код строки	Элемент	0/341 342 371 372 373 374/	КодСтроки	Элемент является неотъемлемой частью описания блока
Сумма дохода по предшествующему	Элемент	0//Сумма дохода	СуммаДоходаПоПредшествующему	
Сумма дохода по текущему	Элемент	0//Сумма дохода	СуммаДоходаПоТекущему	

6.16. «Численность работников по итогам периодов»

Объект	Тип объекта	Обязательность/Значение/Название объекта	Тег	Дополнительные сведения
<u>Код строки</u>	<u>Элемент</u>	О/344/	КодСтроки	Элемент является неотъемлемой частью описания блока
<u>Количество застрахованных лиц по предшествующему</u>	<u>Элемент</u>	О//Количество застрахованных лиц	Количество3/ПоПредшествующему	
<u>Количество застрахованных лиц по текущему</u>	<u>Элемент</u>	О//Количество застрахованных лиц	Количество3/ПоТекущему	

6.17. «Территориальные условия»

Элемент	Тип объекта	Обязательность/Значение/Название объекта	Дополнительные сведения
<u>Основание ГУ</u>	<u>Элемент</u>	О//	
<u>Коэффициент</u>	<u>Элемент</u>	Н//	

6.18. «ФИО»

Элемент	Тип объекта	Обязательность/Значение/Название объекта	Дополнительные сведения
<u>Фамилия</u>	<u>Элемент</u>	УО//	
<u>Имя</u>	<u>Элемент</u>	УО//	
<u>Отчество</u>	<u>Элемент</u>	Н//	

7. Дополнительные типы данных

Для целей обеспечения общности описания характеристик элементов вводятся дополнительные типы данных, базирующихся на основных типах (дата, строка, число):

Тип данных	Размерность	Описание
Анкетные	Строка 40	
Дата	дд.мм.гггг	
Деньги	Число 15,2	
Количество	Число 3,0	

8. Унифицированные элементы

Название элемента	Тип данных/ Размерность/ Значение	Тег	Дополнительные сведения
База для начисления страховых взносов	Деньги//	БазаДляНачисленияСтраховыхВзносовНеПревышающаяПредельную	
Все дни	Число /2,0/	ВсеДни	
Все месяцы	Число /2,0/	ВсеМесяцы	
Год	Число /4,0/	Год	
Дата заполнения	Дата//	ДатаЗаполнения	
Дата выдачи	Дата//	ДатаВыдачи ДатаВыдачиСправкиОчленствеВстудОтряд e ДатаВыдачиСправкиОбОчномОбучении	
Дата заполнения	Дата//	ДатаЗаполнения	
Дата конца периода	Дата//	ДатаКонцаПериода	
Дата начала периода	Дата//	ДатаНачалаПериода	
Дата составления пачки документов	Дата//	ДатаСоставления	
Дата стандартная	Дата//	ДатаЗаписиВреестре	
Декрет-Дети	Строка /10 / по классификатору	ДекретДети	

Название элемента	Тип данных/ Размерность/ Значение	Тег	Дополнительные сведения
Доля дохода	Число / 8,5/	ДоляДохода ДоляДоходаПоВидуЭД ДоляДоходаПоПредшествующему ДоляДоходаПоТекущему	
Доходы по виду экономической деятельности	Деньги/	ДоходыПоВидуЭД	
Доля ставки	Число 3,2 / 0,1...2	ДоляСтавки	
Имя	Анкетные	Имя	
ИНН	Число /12,0/	ИНН	
ИНН символичный	Строка /10 12/	ИННсимвольный	
Имя файла	Строка /100/	ИмяФайла	
Кем выдан	Строка /80/	КемВыдан	
Код категории	Строка/ 4/	КодКатегории	
Код отчетного периода	по классификатору Число /1,0 12 3 4 6 9 0/	КодОтчетногоПериода	
Код по ОКВЭД	Строка/ 8/	КодПоОКВЭД	
Код основания расчета по дополнительному тарифу	Формат строки: Число/ 1,0 / 1 2	КодОснованияРасчетаПоДопТарифу КодОснованияДляДопТарифа	1 - в отношении выплат и иных вознаграждений в пользу физических лиц, занятых на видах работ, указанных в подпункте 1 пункта 1 статьи 27 Федерального закона от 17 декабря 2001 г. № 173-ФЗ "О трудовых пенсиях в Российской Федерации" 2 - в отношении выплат и иных вознаграждений в пользу физических лиц, занятых на видах работ, указанных в подпунктах 2-18 пункта 1 статьи 27 Федерального закона от 17 декабря 2001 г. № 173-ФЗ "О трудовых пенсиях в Российской Федерации"

Название элемента	Тип данных/ Размерность/ Значение	Тег	Дополнительные сведения
<u>Код специальной оценки условий труда</u>	Строка/ 4/ 04 В3.4 В3.3 В3.2 В3.1	КодСпециальнойОценкиУсловийТруда	04 - Класс условий труда - опасный, подкласс условий труда - 4 В3.4 - Класс условий труда - вредный, подкласс условий труда - 3.4 В3.3 - Класс условий труда - вредный, подкласс условий труда - 3.3 В3.2 - Класс условий труда - вредный, подкласс условий труда - 3.2 В3.1 - Класс условий труда - вредный, подкласс условий труда - 3.1
<u>Код строки</u>	Число /3,0/	КодСтроки	
<u>Код тарифа</u>	Число /2,0 / по классификатору	КодТарифа	
<u>Количество застрахованных лиц</u>	Число /6,0/	КоличествоЗл КоличествоОбучающихся КоличествоЗл_Всего КоличествоЗл_1_месяц КоличествоЗл_2_месяц КоличествоЗл_3_месяц КоличествоЗлпоПредшествующему КоличествоЗлпоТекущему	
<u>Количество 1</u>	Число/1/от 1 до 6	КоличествоКодовСпецОценкиУТ	
<u>Количество 6</u>	Число/6/	КоличествоПачек	
<u>Количество</u>	Число/3/	КоличествоЗлвПачке	
<u>Количество листов приложения</u>	Число /3,0/	КоличествоЛистовПриложения	
<u>Количество льготных составляющих</u>	Количество	КоличествоЛьготныхСоставляющих	
<u>Количество страниц</u>	Число /6,0/	КоличествоСтраниц	
<u>Коэффициент</u>	Число 3,2/ от 1,00 до 2,00	Коэффициент	
<u>КПП</u>	Число /9,0/	КПП	
<u>Лицо, подтверждающее достоверность и полноту сведений</u>	Число /1,0 / 1 2 3	ЛицоПодтверждающееСведения	1 -- плательщик страховых взносов, 2 -- представитель плательщика страховых взносов, 3 -- правопреемник
<u>Месяц</u>	Число /2,0/	Месяц	
<u>Минуты</u>	Число /2,0/	Минуты	
<u>Название</u>	Строка /30/	Название	

Название элемента	Тип данных/ Размерность/ Значение	Тег	Дополнительные сведения
<u>Наименование вида экономической деятельности</u>	Строка /250/	НаименованиеВидаЭД	
<u>Наименование организации</u>	Строка /100/	НаименованиеОрганизации	
<u>Наименование организации кратко</u>	Строка /50/	НаименованиеКраткое	
<u>Наименование удостоверяющего</u>	Строка /80/	НаименованиеУдостоверяющего	
<u>Накопительные</u>	Деньги/15,2/	ОПСнакопительнаяЧасть ДоначисленоНаНакопительнуюЧасть	
<u>Номер</u>	Строка/20/	НомерСправкиОчленствеВСтуде НомерСправкиОбОчномОбучении НомерЗаписиВреестре	
<u>Номер в пачке</u>	Число /3,0 /	НомерВпачке	
<u>Номер корректировки</u>	Число /3,0/	НомерКорректировки	
<u>Номер по порядку</u>	Число /6,0/	НомерПП	
<u>Номер строки</u>	Число /2,0/	НомерСтроки	
<u>Номер удостоверяющего</u>	Число /8,0/	НомерУдостоверяющего	
<u>Основание ВЛ</u>	Строка/ 8/ по классификатору	ОснованиеВЛ	
<u>Основание ИС</u>	Строка/ 7/ по классификатору	ОснованиеИС	
<u>Основание ОУТ</u>	Строка/ 6/ по классификатору	ОснованиеОУТ	
<u>Основание ТУ</u>	Строка /4/ по классификатору	ОснованиеТУ	

Название элемента	Тип данных/ Размерности/ Значение	Тег	Дополнительные сведения
<u>Основание для доначисления страховых взносов</u>	Число/ 1, 0 / 1 2 3	ОснованиеДляДоначисления	<p>1 - в случае доначисления по актам камеральных проверок, по которым в отчетном периоде вступили в силу решения о привлечении к ответственности плательщиков страховых взносов,</p> <p>2 – в случае доначисления по актам выездных проверок, по которым в отчетном периоде вступили в силу решения о привлечении к ответственности плательщиков страховых взносов,</p> <p>3 – в случае если плательщиком страховых взносов самостоятельно доначислены страховые взносы</p>

Название элемента	Тип данных/ Размерность/ Значение	Тег	Дополнительные сведения
<p><u>Основание заполнения раздела 2.4.</u></p>	<p>Строка /100/ РЕЗУЛЬТАТЫ СПЕЦОЦЕНКИ РЕЗУЛЬТАТЫ АТТЕСТАЦИИ РАБОЧИХ МЕСТ РЕЗУЛЬТАТЫ СПЕЦОЦЕНКИ И РЕЗУЛЬТАТЫ АТТЕСТАЦИИ РАБОЧИХ МЕСТ</p>	<p>ОснованиеЗаполненияРаздела2_4</p>	<p>«РЕЗУЛЬТАТЫ СПЕЦОЦЕНКИ» указывается плательщиками страховых взносов, указанными в части 2¹ статьи 58.3 Федерального закона от 24 июля 2009 г. № 212-ФЗ, при наличии результатов специальной оценки условий труда;</p> <p>«РЕЗУЛЬТАТЫ АТТЕСТАЦИИ РАБОЧИХ МЕСТ» указывается плательщиками страховых взносов при наличии результатов аттестации рабочих мест по условиям труда с учетом положений пункта 5 статьи 15 Федерального закона от 28 декабря 2013 г. № 421-ФЗ;</p> <p>«РЕЗУЛЬТАТЫ СПЕЦОЦЕНКИ И РЕЗУЛЬТАТЫ АТТЕСТАЦИИ РАБОЧИХ МЕСТ» указывается плательщиками страховых взносов при наличии результатов специальной оценки условий труда и результатов аттестации рабочих мест по условиям труда (с учетом положений пункта 5 статьи 15 Федерального закона от 28 декабря 2013 г. № 421-ФЗ);</p>
Основной	Число /5,0/	Основной	
Отчество	Анкетные	Отчество	

Название элемента	Тип данных/ Размерности/ Значение	Тег	Дополнительные сведения
<u>Позиция списка</u>	Строка /20/	ПозицияСписка	
<u>Прекращение деятельности</u>	Строка /1/ Л	ПрекращениеДеятельности	Л- Признак «прекращения деятельности», заполняется только в случае прекращения деятельности организации в связи с ликвидацией либо прекращение деятельности в качестве индивидуального предпринимателя.
<u>Регистрационный номер</u>	Строка /14/ Формат строки: 999-999-999999	РегистрационныйНомерПФР	
<u>Серия римские цифры</u>	Строка /8/	СерияРимскиеЦифры	
<u>Серия русские буквы</u>	Строка /8/	СерияРусскиеБуквы	
<u>Страховые</u>	Деньги//	ОПСстраховаяЧасть ДоначисленоНаСтраховуюЧасть	
<u>Страховые ОМС</u>	Деньги//	СтраховыеВзносыОМС	
<u>Страховой номер</u>	Строка /14/	СтраховойНомер	
<u>Сумма выплат всего</u>	Деньги//	СуммаВыплатВсего	
<u>Сумма доначисленных страховых взносов</u>	Деньги//	СуммаДоначисленныхВзносов СуммаДоначисленныхВзносовОПС2014все го СуммаДоначисленныхВзносовОПС2014пре вышающие СуммаДоначисленныхВзносовНаСтрахову юВсего СуммаДоначисленныхВзносовНаСтрахову юПревышающие СуммаДоначисленныхВзносовНаНакопите льную	
<u>Сумма дохода</u>	Деньги//	СуммаДохода СуммаДоходаПоПредшествующему СуммаДоходаПоТекущему	
<u>Сумма взносов по дополнительному тарифу</u>	Деньги//	СуммаВзносов СтраховыхДоначисленныхВзносовПоДопГ арифуЧ1 СтраховыхДоначисленныхВзносовПоДопГ арифуЧ2 СтраховыхДоначисленныхВзносовПоДопГ арифуЧ2_1 ВзносыПоДопТарифу1 ВзносыПоДопТарифу2_18	

Название элемента	Тип данных/ Размерность/ Значение	Тег	Дополнительные сведения
<u>Сумма всего с начала расчетного периода</u>	Деньги/	СуммаВсегоСначалаРасчетногоПериода	
<u>Сумма выплат по дополнительному тарифу</u>	Деньги/	СуммаВыплатПоДополнительномуТарифу	
<u>Сумма за последние три месяца 1 месяц</u>	Деньги/	СуммаПоследние1месяц	
<u>Сумма за последние три месяца 2 месяц</u>	Деньги/	СуммаПоследние2месяц	
<u>Сумма за последние три месяца 3 месяц</u>	Деньги/	СуммаПоследние3месяц	
<u>Сумма страховых взносов на ОПС</u>	Деньги/	СтраховыеВзносыОПС	
<u>Телефон</u>	Число/14/	ДоначисленоСтраховыхВзносовОПС Телефон	
<u>Тип входящей описи</u>	Строка /50/	ТипВходящейОписи	
<u>Тип корректировки</u>	Число /1,0 / 1 2 3	ТипКорректировки	1 - уточнение Расчета в части показателей, касающихся уплаты страховых взносов на обязательное пенсионное страхование (в том числе по дополнительным тарифам), 2 - уточнение Расчета в части изменения сумм начисленных страховых взносов на обязательное пенсионное страхование (в том числе по дополнительным тарифам), 3 - уточнение Расчета в части страховых взносов на обязательное медицинское страхование или других показателей, не затрагивающих сведения индивидуального учета по застрахованным лицам
<u>Тип сведений</u>	Строка 15/ «исходная», «корректирующая», «отменяющая»	ТипСведений	
<u>Тип строки</u>	Строка /4/	ТипСтроки	
<u>Тип документа</u>	Строка /50 / Значения приведены в таблице 1 в разделе 3.1.2. Представление отдельных форм документов	ТипДокумента	

Название элемента	Тип данных/ Размерности/ Значение	Тег	Дополнительные сведения
<u>Удельный вес</u>	Число / 8,5/	УдельныйВес УдельныйВес_Всего УдельныйВес_1месяц УдельныйВес_2месяц УдельныйВес_3месяц	
<u>Учено</u>	Деньги//	Учено	
<u>Фамилия</u>	Анкетные//	Фамилия	
<u>Часы</u>	Число /5,0/	Часы	