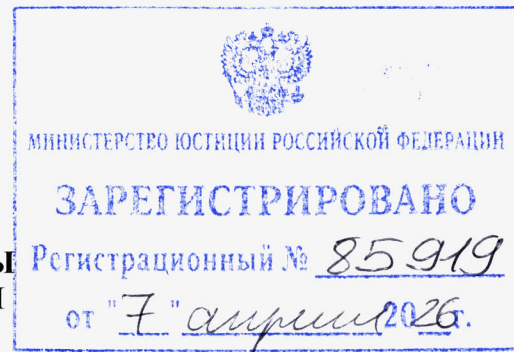




МИНИСТЕРСТВО КУЛЬТУРЫ
РОССИЙСКОЙ ФЕДЕРАЦИИ



ПРИКАЗ

от 24 февраля 2026 г.

Москва

№ 311

О включении выявленных объектов культурного наследия (памятников истории и культуры) народов Российской Федерации (объектов археологического наследия), расположенных на территории Балаклавского района, Нахимовского района города Севастополя, в единый государственный реестр объектов культурного наследия (памятников истории и культуры) народов Российской Федерации в качестве объектов культурного наследия (памятников истории и культуры) народов Российской Федерации федерального значения и утверждении границ их территорий

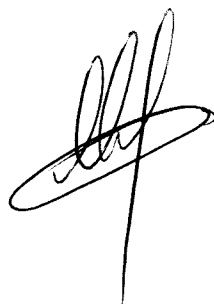
В соответствии с пунктом 5 статьи 3.1 и статьей 18 Федерального закона от 25 июня 2002 г. № 73-ФЗ «Об объектах культурного наследия (памятниках истории и культуры) народов Российской Федерации», подпунктами 5.3.7 и 5.4.3 пункта 5 Положения о Министерстве культуры Российской Федерации, утвержденного постановлением Правительства Российской Федерации от 20 июля 2011 г. № 590, п р и к а з ы в а ю:

1. Включить выявленные объекты культурного наследия (памятники истории и культуры) народов Российской Федерации (объекты археологического наследия), расположенные на территории Балаклавского района, Нахимовского района города Севастополя, в единый государственный реестр объектов культурного наследия (памятников истории и культуры) народов Российской Федерации в качестве объектов культурного наследия (памятников истории и культуры) народов Российской Федерации федерального значения согласно приложению № 1 к настоящему приказу.

2. Утвердить границы территорий указанных в приложении № 1 к настоящему приказу объектов культурного наследия (памятников истории и культуры) народов Российской Федерации федерального значения (объектов археологического наследия) согласно приложению № 2 к настоящему приказу.

3. Контроль за исполнением настоящего приказа возложить на заместителя Министра культуры Российской Федерации, курирующего деятельность Департамента государственной охраны культурного наследия.

Министр



О.Б. Любимова

П р и л о ж е н и е № 1
к приказу Министерства культуры
Российской Федерации

от «24» ~~февраля~~ 2026 г. № 311

Выявленные объекты культурного наследия (памятники истории и культуры) народов Российской Федерации (объекты археологического наследия), расположенные на территории Балаклавского района, Нахимовского района города Севастополя, включаемые в единый государственный реестр объектов культурного наследия (памятников истории и культуры) народов Российской Федерации в качестве объектов культурного наследия (памятников истории и культуры) народов Российской Федерации федерального значения

№ п/п	Наименование объекта культурного наследия (памятника истории и культуры) народов Российской Федерации	Время возникновения	Местонахождение объекта культурного наследия (памятника истории и культуры) народов Российской Федерации	Вид объекта культурного наследия (памятника истории и культуры) народов Российской Федерации
1.	«Поселение «Бага I»	XVI-XVIII вв. н.э.	г. Севастополь, Балаклавский район, с. Новобобровка, в 1,8 км к юго-востоку от пересечения улиц Хромченко и Фронтальная в с. Передовое, в 1,9 км к северо-западу от пересечения улиц Байдарская и Фролова в с. Россошанка	памятник
2.	«Поселение Василядя балка»	I-IV вв. н.э., VIII-X вв. н.э.	г. Севастополь, Нахимовский район, в 590 м на восток от пересечения улиц Софьи Перовской и Батарейной, в 15 м к югу от пересечения улиц Софьи Перовской и Сержанта Стрельцова	памятник

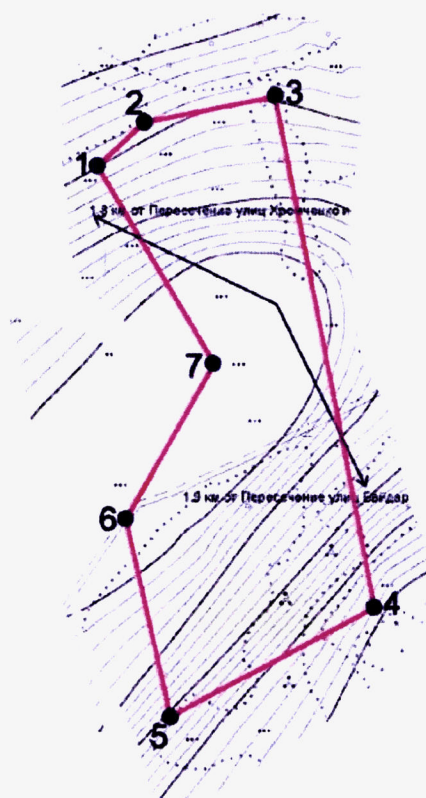
3.	«Поселение Дездар-дере 1»	конец IV в. до н.э. – III в. н.э.	г. Севастополь, Нахимовский район, в 2 км к северо-востоку от п. Сахарная головка, к северу и югу от 271 км автомобильной дороги А-291 «Таврида» Керчь-Симферополь- Севастополь	памятник
----	------------------------------	--------------------------------------	---	----------

Приложение № 2
к приказу Министерства культуры
Российской Федерации

от «24» февраля 2026 г. № 311

Границы территорий объектов культурного наследия (памятников истории и культуры) народов Российской Федерации федерального значения (объектов археологического наследия), расположенных на территории Балаклавского района, Нахимовского района города Севастополя

1. Границы территории объекта культурного наследия (памятника истории и культуры) народов Российской Федерации федерального значения «Поселение «Бага I», XVI-XVIII вв. н.э. (г. Севастополь, Балаклавский район, с. Новобобровка, в 1,8 км к юго-востоку от пересечения улиц Хромченко и Фронтальная в с. Передовое, в 1,9 км к северо-западу от пересечения улиц Байдарская и Фролова в с. Россошанка) (объект археологического наследия)

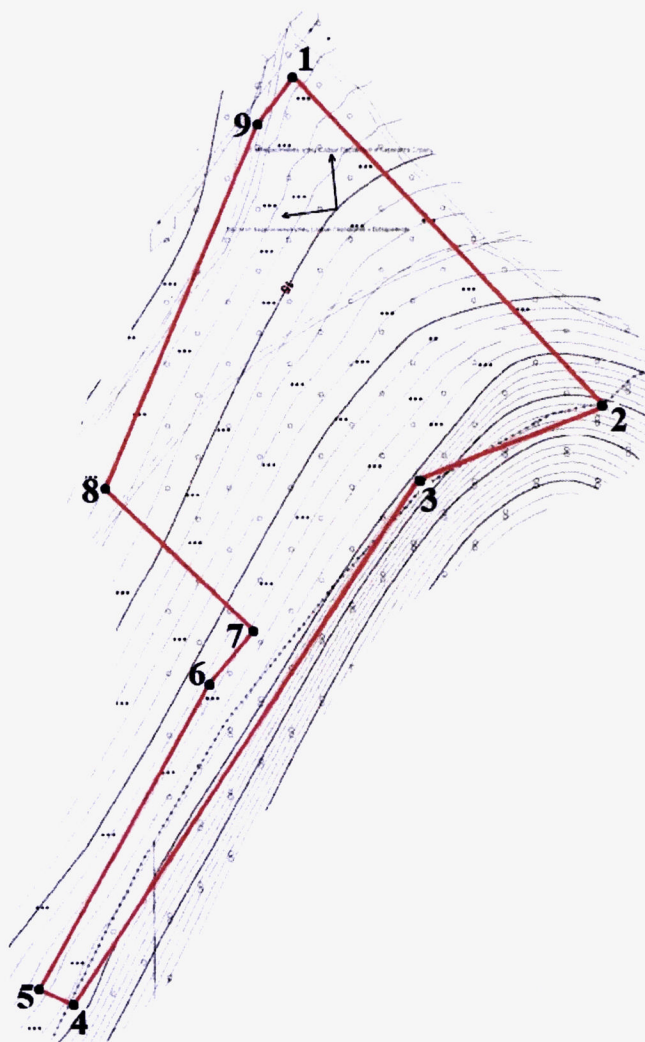


Условные обозначения:

— границы территории объекта культурного наследия (памятника истории и культуры) народов Российской Федерации федерального значения «Поселение «Бага I», XVI-XVIII вв. н.э.;

●1 — характерная точка.

2. Границы территории объекта культурного наследия (памятника истории и культуры) народов Российской Федерации федерального значения «Поселение Василядя балка», I-IV вв. н.э., VIII-X вв. н.э. (г. Севастополь, Нахимовский район, в 590 м на восток от пересечения улиц Софьи Перовской и Батарейной, в 15 м к югу от пересечения улиц Софьи Перовской и Сержанта Стрельцова) (объект археологического наследия)

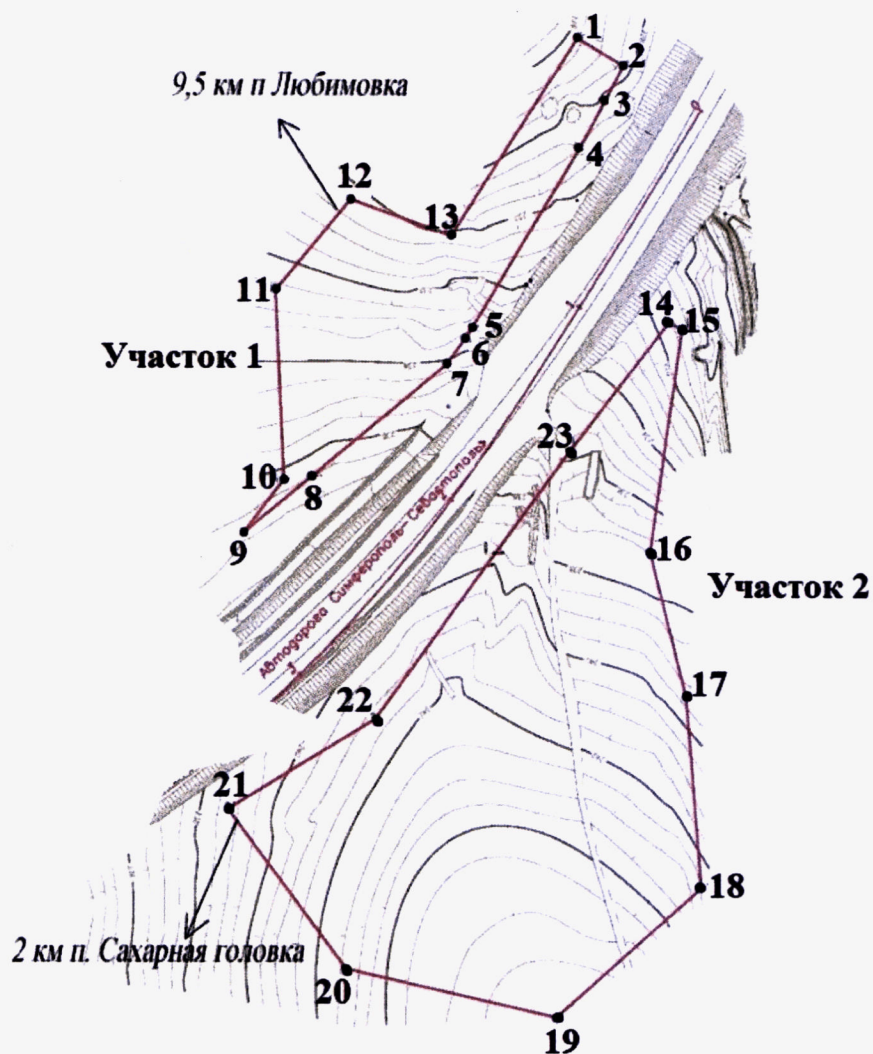


Условные обозначения:

— границы территории объекта культурного наследия (памятника истории и культуры) народов Российской Федерации федерального значения «Поселение Василядя балка», I-IV вв. н.э., VIII-X вв. н.э.;

●1 — характерная точка.

3. Границы территории объекта культурного наследия (памятника истории и культуры) народов Российской Федерации федерального значения «Поселение Дездар-дере 1», конец IV в. до н.э. – III в. н.э. (г. Севастополь, Нахимовский район, в 2 км к северо-востоку от п. Сахарная головка, к северу и югу от 271 км автомобильной дороги А-291 «Таврида» Керчь-Симферополь-Севастополь) (объект археологического наследия)



Условные обозначения:

— границы территории объекта культурного наследия (памятника истории и культуры) народов Российской Федерации федерального значения «Поселение Дездар-дере 1», конец IV в. до н.э. – III в. н.э.;

● 1 — характерная точка.

П р и л о ж е н и е
 к границам территорий объектов
 культурного наследия (памятников
 истории и культуры) народов
 Российской Федерации федерального
 значения (объектов археологического
 наследия), расположенных
 на территории Балаклавского района,
 Нахимовского района города
 Севастополя, утвержденным приказом
 Министерства культуры
 Российской Федерации
 от «24» февраля 2026 г. № 311

1. Координаты характерных точек границ территории объекта культурного наследия (памятника истории и культуры) народов Российской Федерации федерального значения «Поселение «Бага I», XVI-XVIII вв. н.э. (г. Севастополь, Балаклавский район, с. Новобобровка, в 1,8 км к юго-востоку от пересечения улиц Хромченко и Фронтонная в с. Передовое, в 1,9 км к северо-западу от пересечения улиц Байдарская и Фролова в с. Россошанка) (объект археологического наследия)

Номер характерной точки	Координаты характерных точек в местной системе координат (СК-63, зона 4)	
	X	Y
1	4920965,129	4407171,123
2	4920983,338	4407190,649
3	4920993,861	4407244,733
4	4920782,577	4407286,327
5	4920737,095	4407201,657
6	4920819,216	4407183,098
7	4920883,32	4407219,587
1	4920965,129	4407171,123

2. Координаты характерных точек границ территории объекта культурного наследия (памятника истории и культуры) народов Российской Федерации федерального значения «Поселение Василядя балка», I-IV вв. н.э., VIII-X вв. н.э. (г. Севастополь, Нахимовский район, в 590 м на восток от пересечения улиц Софьи Перовской и Батарейной, в 15 м к югу от пересечения улиц Софьи Перовской и Сержанта Стрельцова) (объект археологического наследия)

Номер характерной точки	Координаты характерных точек в местной системе координат (СК-63, зона 4)
----------------------------	--

	X	Y
1	44,661875204	33,562143626
2	44,660708307	33,563654442
3	44,660463281	33,56273176
4	44,658640816	33,561004422
5	44,658698002	33,560835999
6	44,659759001	33,561691
7	44,659941998	33,561916007
8	44,660441998	33,561188997
9	44,661709435	33,561960925
1	44,661875204	33,562143626

3. Координаты характерных точек границ территории объекта культурного наследия (памятника истории и культуры) народов Российской Федерации федерального значения «Поселение Дездар-дере 1», конец IV в. до н.э. – III в. н.э. (г. Севастополь, Нахимовский район, в 2 км к северо-востоку от п. Сахарная головка, к северу и югу от 271 км автомобильной дороги А-291 «Таврида» Керчь-Симферополь-Севастополь)
(объект археологического наследия)

Номер характерной точки	Координаты характерных точек в местной системе координат (СК-63)	
	X	Y
Участок 1		
1	4933221,55	4392335,95
2	4933209,62	4392356,04
3	4933194,32	4392348,08
4	4933173,61	4392336,93
5	4933096,91	4392290,87
6	4933091,76	4392287,6
7	4933080,66	4392279,51
8	4933031,73	4392220,11
9	4933007,93	4392191,22
10	4933030,85	4392208,66
11	4933112,68	4392204,91
12	4933151,79	4392237,57
13	4933136,03	4392281,34
1	4933221,55	4392335,95
Участок 2		

14	44,609466955	33,662216249
15	44,609438255	33,662286348
16	44,608576642	33,662097592
17	44,608008794	33,662285054
18	44,607268268	33,662356452
19	44,6067759	33,661555171
20	44,60697645	33,660407682
21	44,607603228	33,659769269
22	44,607943508	33,660581249
23	44,608962279	33,661651902
14	44,609466955	33,662216249
