



МИНИСТЕРСТВО КУЛЬТУРЫ
РОССИЙСКОЙ ФЕДЕРАЦИИ



ПРИКАЗ

от 16 января 2026 г.

Москва

№ 48

О включении выявленных объектов культурного наследия (памятников истории и культуры) народов Российской Федерации (объектов археологического наследия), расположенных на территории Волгодонского района, Константиновского района, Красносулинского района, Матвеево-Курганского района, Мясниковского района, Октябрьского района, Пролетарского района Ростовской области, в единый государственный реестр объектов культурного наследия (памятников истории и культуры) народов Российской Федерации в качестве объектов культурного наследия (памятников истории и культуры) народов Российской Федерации федерального значения и утверждении границ их территорий

В соответствии с пунктом 5 статьи 3.1 и статьей 18 Федерального закона от 25 июня 2002 г. № 73-ФЗ «Об объектах культурного наследия (памятниках истории и культуры) народов Российской Федерации», подпунктами 5.3.7 и 5.4.3 пункта 5 Положения о Министерстве культуры Российской Федерации, утвержденного постановлением Правительства Российской Федерации от 20 июля 2011 г. № 590, п р и к а з ы в а ю:


1. Включить выявленные объекты культурного наследия (памятники истории и культуры) народов Российской Федерации (объекты археологического наследия), расположенные на территории Волгодонского района, Константиновского района, Красносулинского района, Матвеево-Курганского района, Мясниковского района, Октябрьского района, Пролетарского района Ростовской области, в единый государственный реестр объектов культурного наследия (памятников истории и культуры) народов Российской Федерации

в качестве объектов культурного наследия (памятников истории и культуры) народов Российской Федерации федерального значения согласно приложению № 1 к настоящему приказу.

2. Утвердить границы территорий указанных в приложении № 1 к настоящему приказу объектов культурного наследия (памятников истории и культуры) народов Российской Федерации федерального значения (объектов археологического наследия) согласно приложению № 2 к настоящему приказу.

3. Контроль за исполнением настоящего приказа возложить на заместителя Министра культуры Российской Федерации, курирующего деятельность Департамента государственной охраны культурного наследия.

Министр



О.Б. Любимова

Приложение № 1
к приказу Министерства культуры
Российской Федерации

от «16» сентября 2026 г. № 48

Выявленные объекты культурного наследия (памятники истории и культуры) народов Российской Федерации (объекты археологического наследия), расположенные на территории Волгодонского района, Константиновского района, Красносулинского района, Матвеево-Курганского района, Мясниковского района, Октябрьского района, Пролетарского района Ростовской области, включаемые в единый государственный реестр объектов культурного наследия (памятников истории и культуры) народов Российской Федерации в качестве объектов культурного наследия (памятников истории и культуры) народов Российской Федерации федерального значения

№ пункта	Наименование объекта культурного наследия (памятника истории и культуры) народов Российской Федерации	Время возникновения	Местонахождение объекта культурного наследия (памятника истории и культуры) народов Российской Федерации	Вид объекта культурного наследия (памятника истории и культуры) народов Российской Федерации
1.	«Курган «Грачев VII»	III тыс. до н.э. – XIV в. н.э.	Ростовская область, Красносулинский район, в 2370 м к северу от ул. Школьная, д. 17 в х. Грачев	памятник
2.	«Поселение «Дараганов I»	бронзовый век – ранний железный век (III-I тыс. до н.э.)	Ростовская область, Матвеево-Курганский район, в 667 м к юго-востоку от ул. Подгорная, д. 23 в х. Дараганов	памятник
3.	«Поселение «Донской III»	бронзовый век (III-II тыс. до н.э.), средневековье (VIII-X вв. н.э.)	Ростовская область, Октябрьский район, в 1980 м к северо-северо-западу от ул. Николаевой-Терешковой, д. 1 в г. Новочеркасск	памятник
4.	«Поселение «Каменное I»	неолит – энеолит (VIII-IV тыс.	Ростовская область, Пролетарский район, в 5668 м к	памятник

		до н.э.), бронзовый век (III-II тыс. до н.э.), средневековье (VIII-X, XIII-XIV вв. н.э.)	западо-северо- западу от ул. Поселковая, д. 8 в п. Опенки	
5.	«Поселение «Камышное III»	бронзовый век (III-II тыс. до н.э.), средневековье (VIII-X вв. н.э.)	Ростовская область, Константиновский район, в 1714 м к югу от ул. Новая, д. 6 в х. Камышный	памятник
6.	«Поселение «Каргальская I»	бронзовый век (III-II тыс. до н.э.), средневековье (VIII-X вв. н.э.)	Ростовская область, Волгодонской район, в 7417 м к северо-востоку от ул. Победы, д. 20 в х. Ясырев	памятник
7.	«Поселение «Колодезная Балка I»	средневековье (VIII-X вв. н.э.)	Ростовская область, Константиновский район, в 2685 м к востоко-северо- востоку от ул. Парковая, д. 3 в ст-це Богоявленская	памятник
8.	«Археологический комплекс «Мокро- чалтырский I»	III тыс. до н.э. – XIV в. н.э.	Ростовская область, Мясниковский район, в 1005 м к юго-юго-востоку от ул. Ленина, д. 19а в х. Мокрый Чалтырь	ансамбль
9.	«Поселение «Рясное III»	ранний железный век (VI-V вв. до н.э.), средневековье (VIII-X вв. н.э.)	Ростовская область, Матвеево- Курганский район, в 739 м к северу от ул. Комбайно- строителей, д. 46а в с. Рясное	памятник
10.	«Курган «Трактирный VI»	III тыс. до н.э. – XIV в. н.э.	Ростовская область, Красносулинский район, в 3015 м к юго-западу от ул. Доброхотских, д. 19 в х. Михай- ловка	памятник

Приложение № 2
к приказу Министерства культуры
Российской Федерации

от «16» января 2026 г. № 48

Границы территорий объектов культурного наследия (памятников истории и культуры) народов Российской Федерации федерального значения (объектов археологического наследия), расположенных на территории Волгодонского района, Константиновского района, Красносулинского района, Матвеево-Курганского района, Мясниковского района, Октябрьского района, Пролетарского района Ростовской области

1. Границы территории объекта культурного наследия (памятника истории и культуры) народов Российской Федерации федерального значения «Курган «Грачев VII», III тыс. до н.э. – XIV в. н.э. (Ростовская область, Красносулинский район, в 2370 м к северу от ул. Школьная, д. 17 в х. Грачев) (объект археологического наследия)



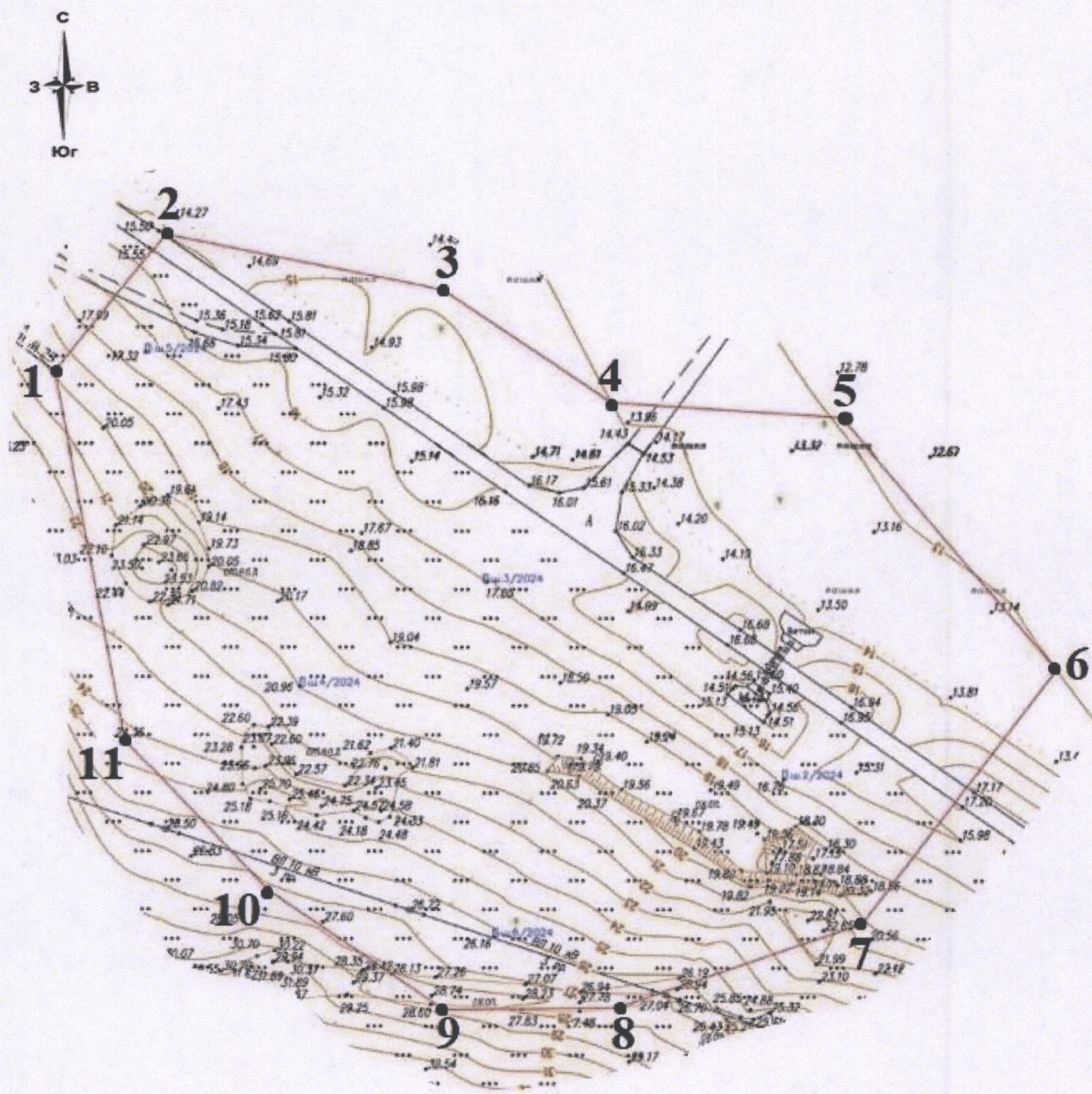
Условные обозначения:

— границы территории объекта культурного наследия (памятника истории и культуры) народов Российской Федерации федерального значения «Курган «Грачев VII», III тыс. до н.э. – XIV в. н.э.;

— граница насыпи кургана;

• 1 – характерная точка.

2. Границы территории объекта культурного наследия (памятника истории и культуры) народов Российской Федерации федерального значения «Поселение «Дараганов I», бронзовый век – ранний железный век (III-I тыс. до н.э.) (Ростовская область, Матвеево-Курганский район, в 667 м к юго-востоку от ул. Подгорная, д. 23 в х. Дараганов) (объект археологического наследия)

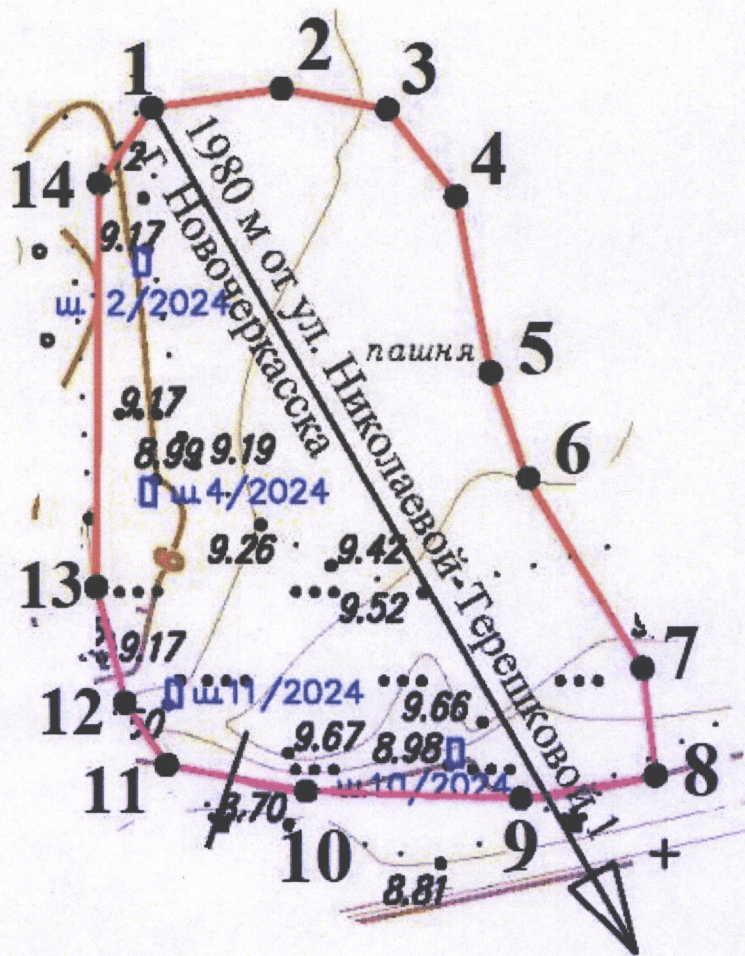


Условные обозначения:

— границы территории объекта культурного наследия (памятника истории и культуры) народов Российской Федерации федерального значения «Поселение «Дараганов I», бронзовый век – ранний железный век (III-I тыс. до н.э.);

●1 – характерная точка.

3. Границы территории объекта культурного наследия (памятника истории и культуры) народов Российской Федерации федерального значения «Поселение «Донской III», бронзовый век (III-II тыс. до н.э.), средневековье (VIII-X вв. н.э.) (Ростовская область, Октябрьский район, в 1980 м к северо-северо-западу от ул. Николаевой-Терешковой, д. 1 в г. Новочеркасск) (объект археологического наследия)

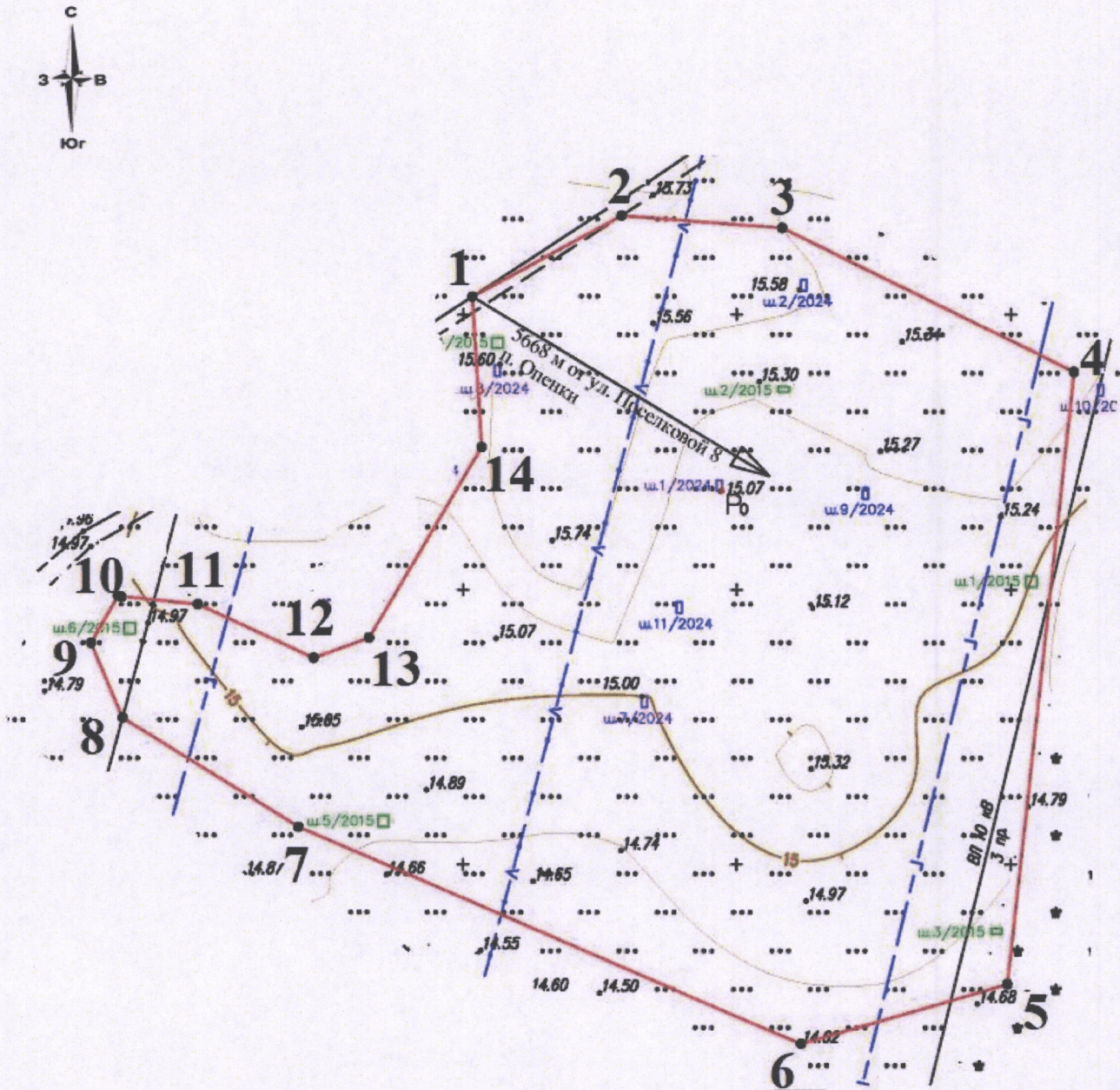


Условные обозначения:

— границы территории объекта культурного наследия (памятника истории и культуры) народов Российской Федерации федерального значения «Поселение «Донской III», бронзовый век (III-II тыс. до н.э.), средневековье (VIII-X вв. н.э.);

• 1 — характерная точка.

4. Границы территории объекта культурного наследия (памятника истории и культуры) народов Российской Федерации федерального значения «Поселение «Каменное I», неолит – энеолит (VIII-IV тыс. до н.э.), бронзовый век (III-II тыс. до н.э.), средневековье (VIII-X, XIII-XIV вв. н.э.) (Ростовская область, Пролетарский район, в 5668 м к западо-северо-западу от ул. Поселковая, д. 8 в п. Опенки) (объект археологического наследия)

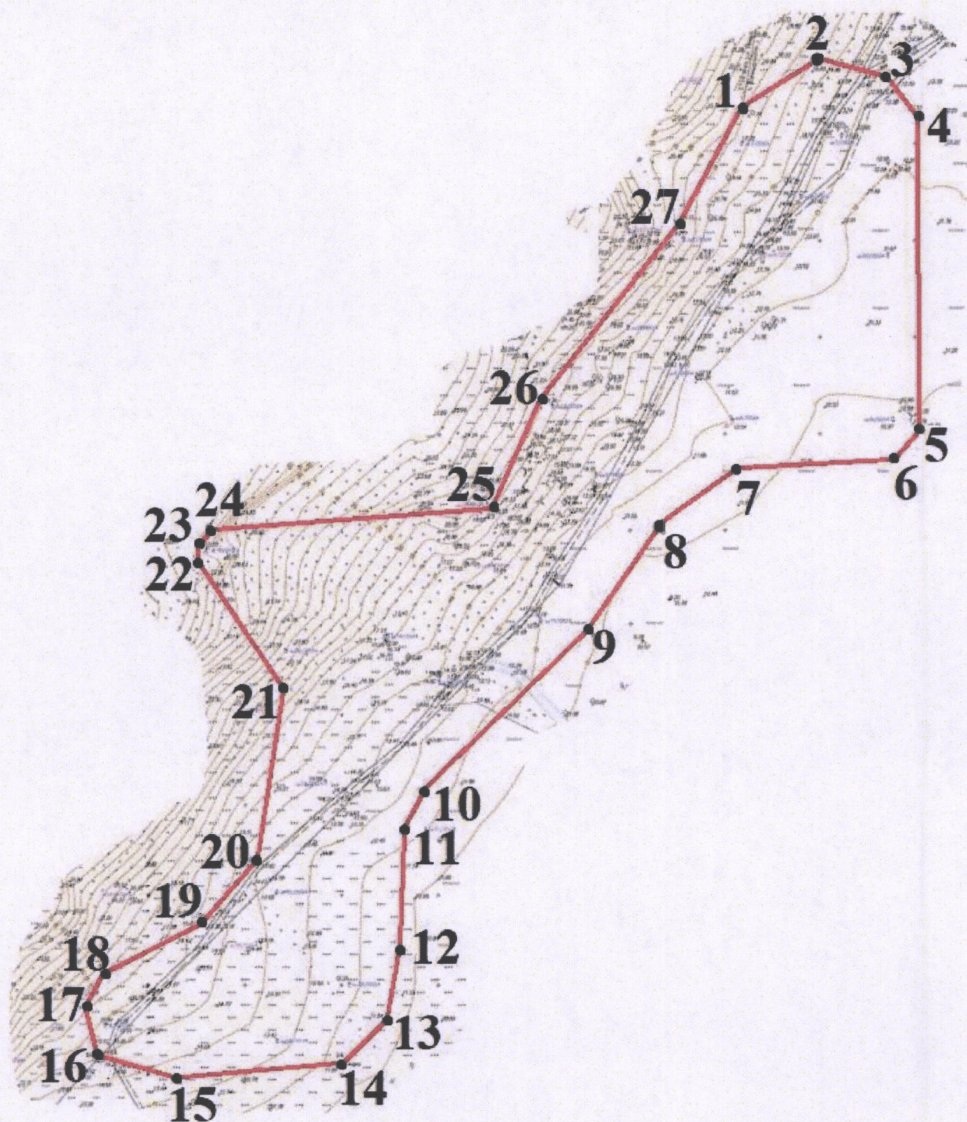


Условные обозначения:

— границы территории объекта культурного наследия (памятника истории и культуры) народов Российской Федерации федерального значения «Поселение «Каменное I», неолит – энеолит (VIII-IV тыс. до н.э.), бронзовый век (III-II тыс. до н.э.), средневековье (VIII-X, XIII-XIV вв. н.э.);

● 1 – характерная точка.

5. Границы территории объекта культурного наследия (памятника истории и культуры) народов Российской Федерации федерального значения «Поселение «Камышное III», бронзовый век (III-II тыс. до н.э.), средневековье (VIII-X вв. н.э.) (Ростовская область, Константиновский район, в 1714 м к югу от ул. Новая, д. 6 в х. Камышный) (объект археологического наследия)

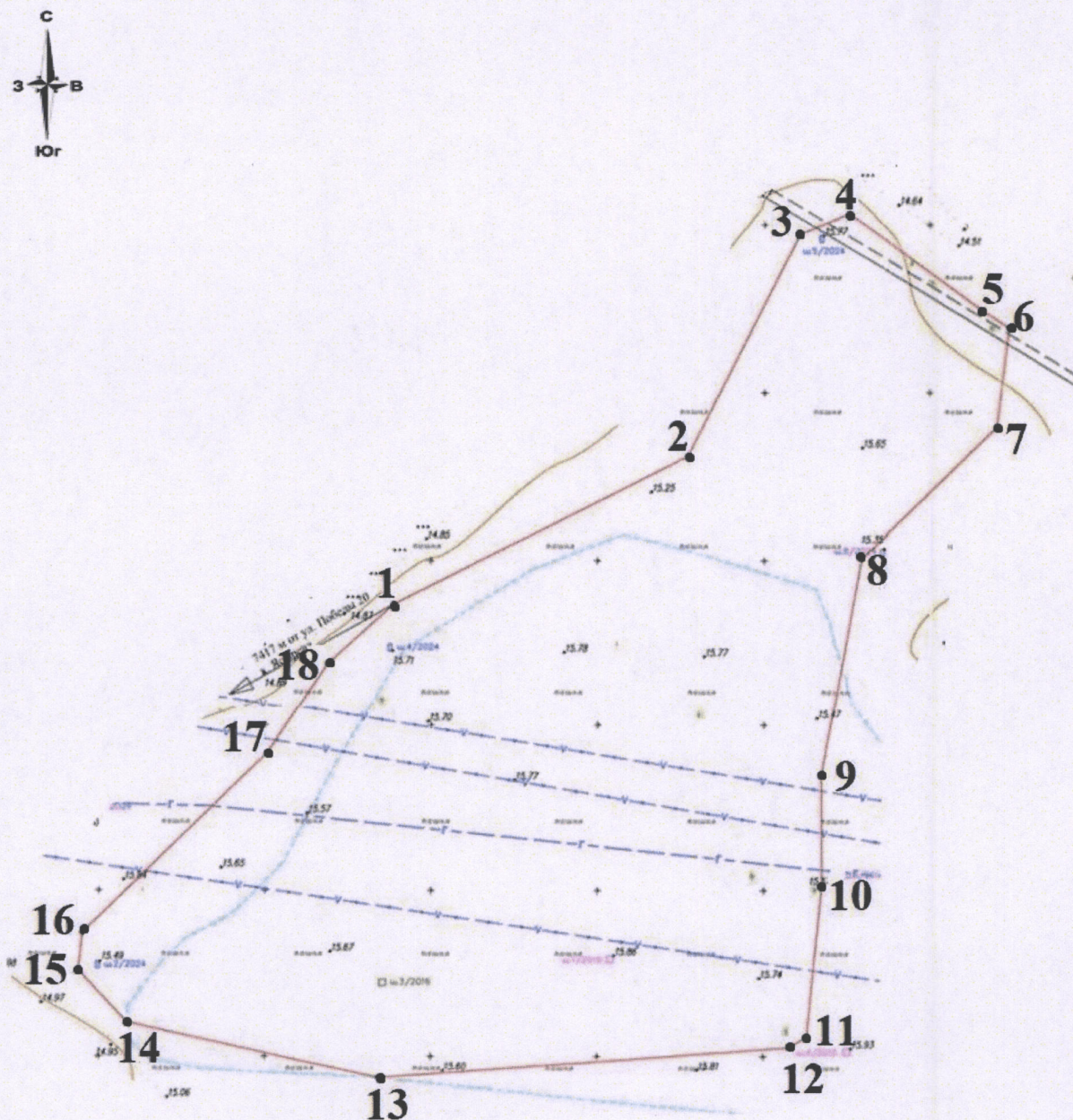


Условные обозначения:

— границы территории объекта культурного наследия (памятника истории и культуры) народов Российской Федерации федерального значения «Поселение «Камышное III», бронзовый век (III-II тыс. до н.э.), средневековье (VIII-X вв. н.э.);

● 1 — характерная точка.

6. Границы территории объекта культурного наследия (памятника истории и культуры) народов Российской Федерации федерального значения «Поселение «Каргальская I», бронзовый век (III-II тыс. до н.э.), средневековье (VIII-X вв. н.э.) (Ростовская область, Волгодонской район, в 7417 м к северо-востоку от ул. Победы, д. 20 в х. Ясырев) (объект археологического наследия)

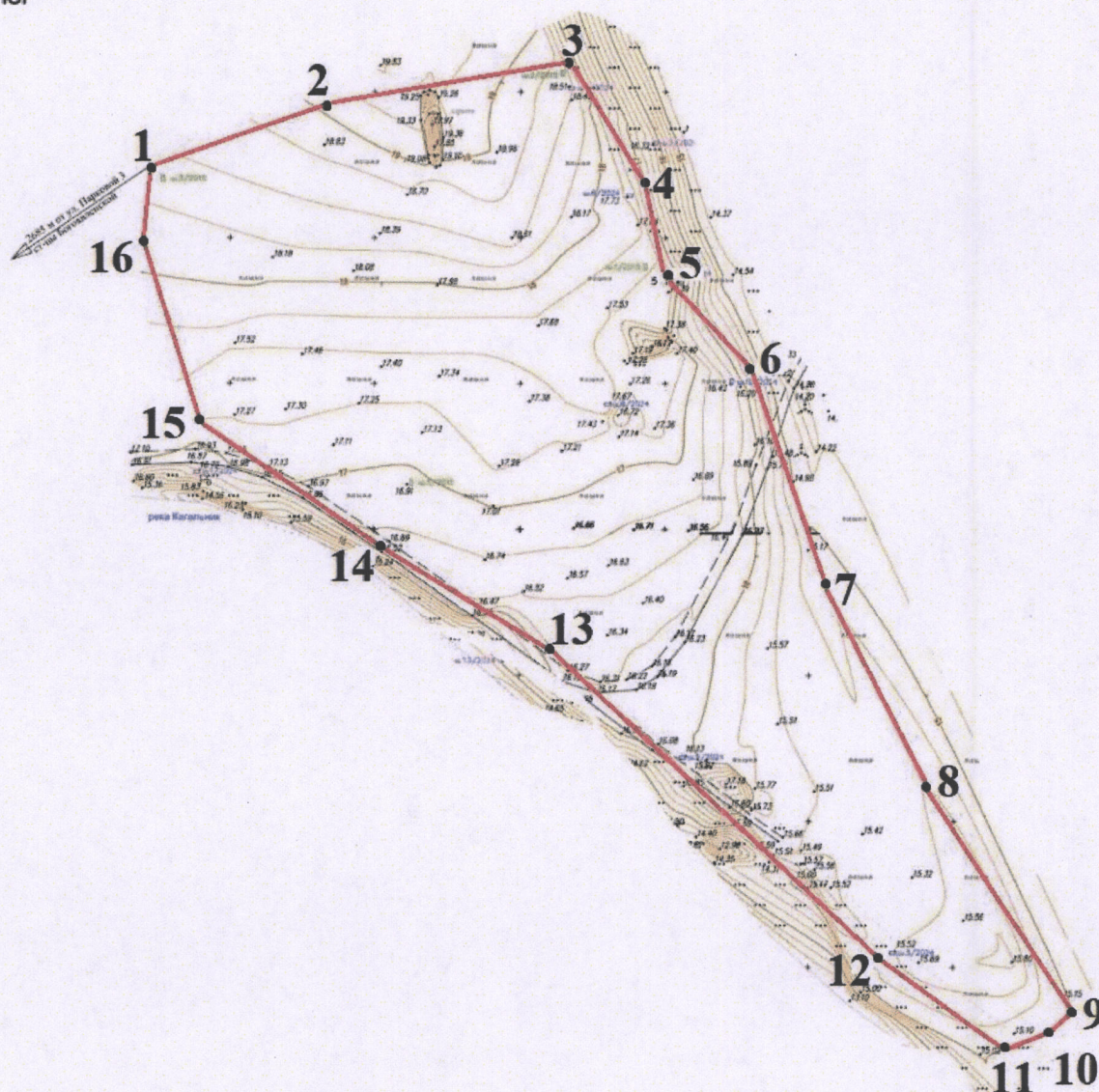


Условные обозначения:

— границы территории объекта культурного наследия (памятника истории и культуры) народов Российской Федерации федерального значения «Поселение «Каргальская I», бронзовый век (III-II тыс. до н.э.), средневековье (VIII-X вв. н.э.);

● 1 — характерная точка.

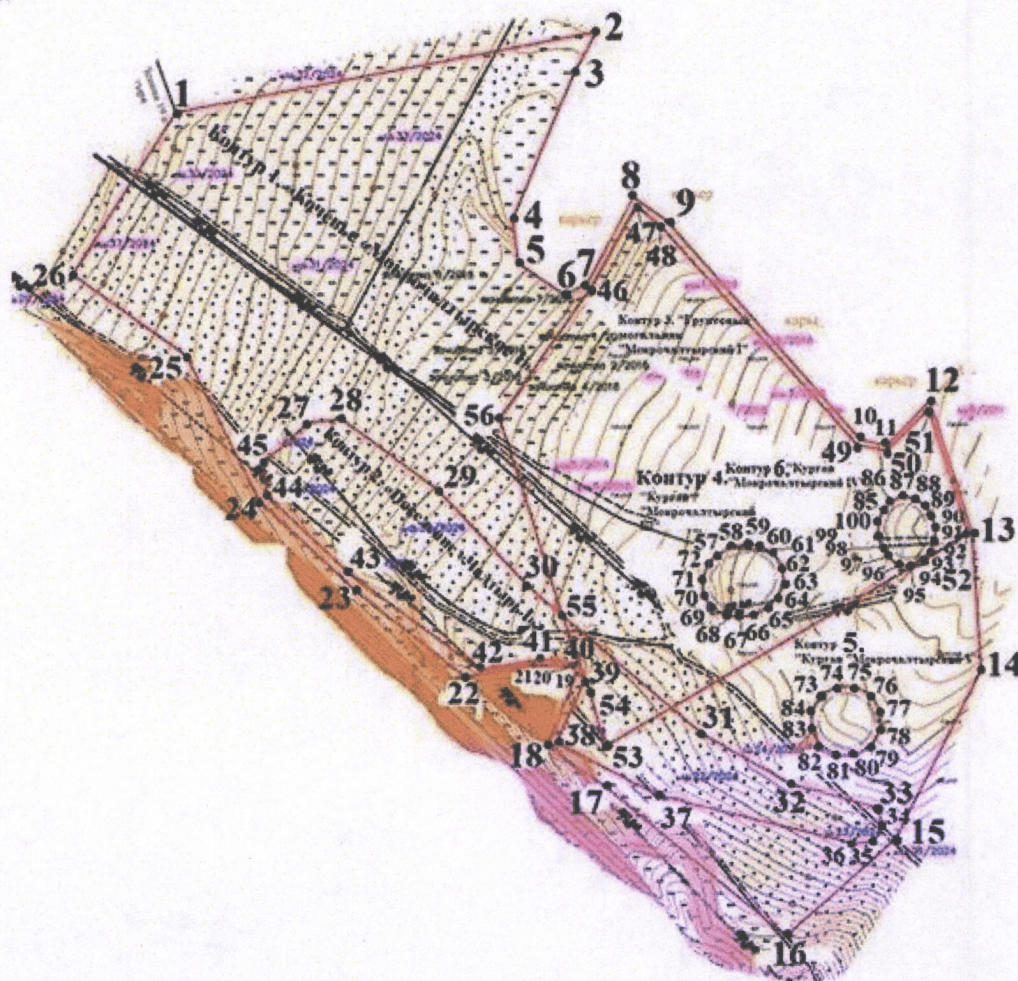
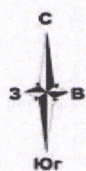
7. Границы территории объекта культурного наследия (памятника истории и культуры) народов Российской Федерации федерального значения «Поселение «Колодезная Балка I», средневековье (VIII-X вв. н.э.) (Ростовская область, Константиновский район, в 2685 м к востоко-северо-востоку от ул. Парковая, д. 3 в ст-це Богоявленская) (объект археологического наследия)



Условные обозначения:

- — границы территории объекта культурного наследия (памятника истории и культуры) народов Российской Федерации федерального значения «Поселение «Колодезная Балка I», средневековье (VIII-X вв. н.э.);
- 1 — характерная точка.

8. Границы территории объекта культурного наследия (памятника истории и культуры) народов Российской Федерации федерального значения «Археологический комплекс «Мокрочалтырский I», III тыс. до н.э. – XIV в. н.э. (Ростовская область, Мясниковский район, в 1005 м к юго-юго-востоку от ул. Ленина, д. 19а в х. Мокрый Чалтырь) (объект археологического наследия)



Условные обозначения:

— границы территории объекта культурного наследия (памятника истории и культуры) народов Российской Федерации федерального значения «Археологический комплекс «Мокрочалтырский I», III тыс. до н.э. – XIV в. н.э.;

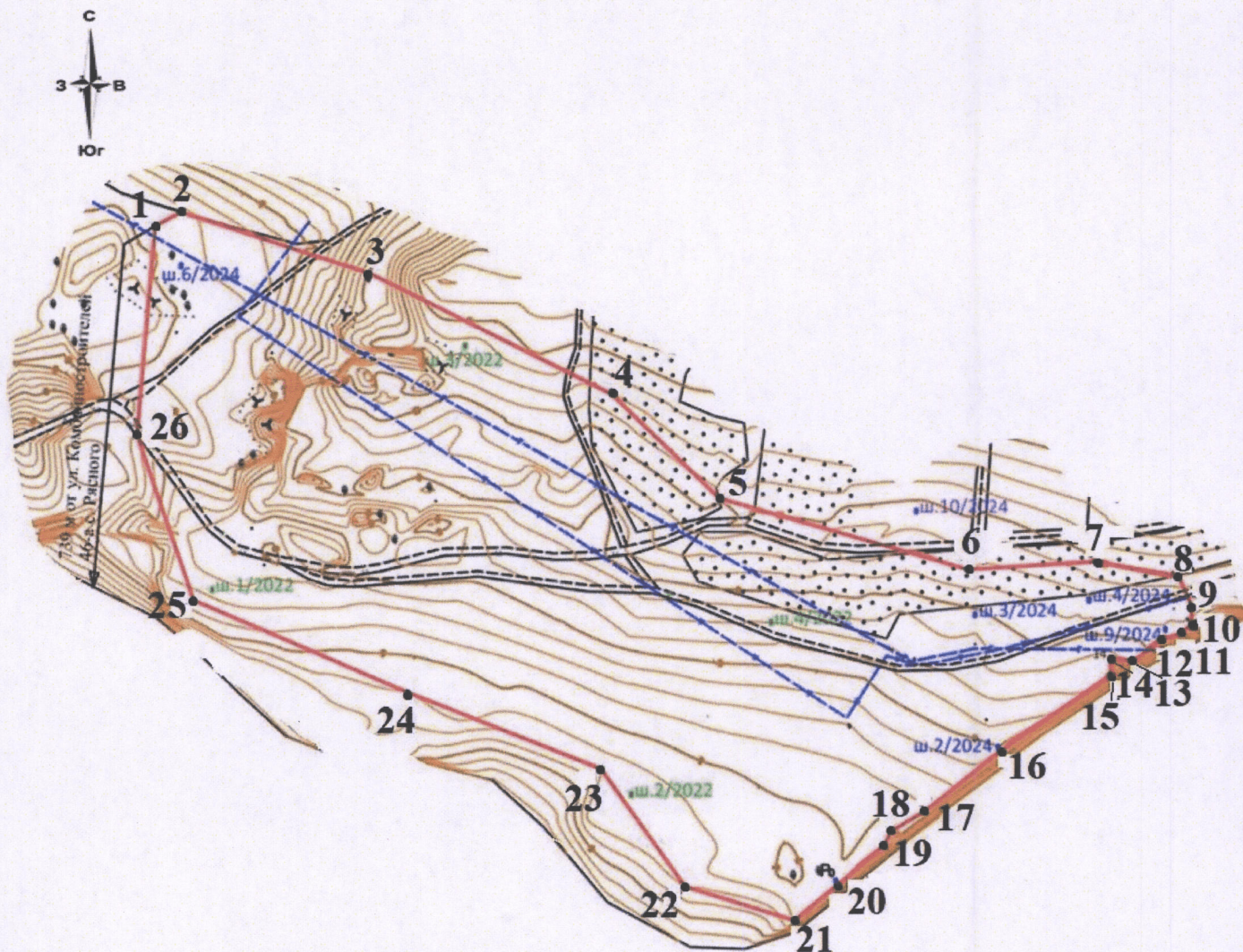


— границы насыпей курганов;



• 1 — характерная точка.

9. Границы территории объекта культурного наследия (памятника истории и культуры) народов Российской Федерации федерального значения «Поселение «Рясное III», ранний железный век (VI-V вв. до н.э.), средневековье (VIII-X вв. н.э.) (Ростовская область, Матвеево-Курганский район, в 739 м к северу от ул. Комбайностроителей, д. 46а в с. Рясное) (объект археологического наследия)

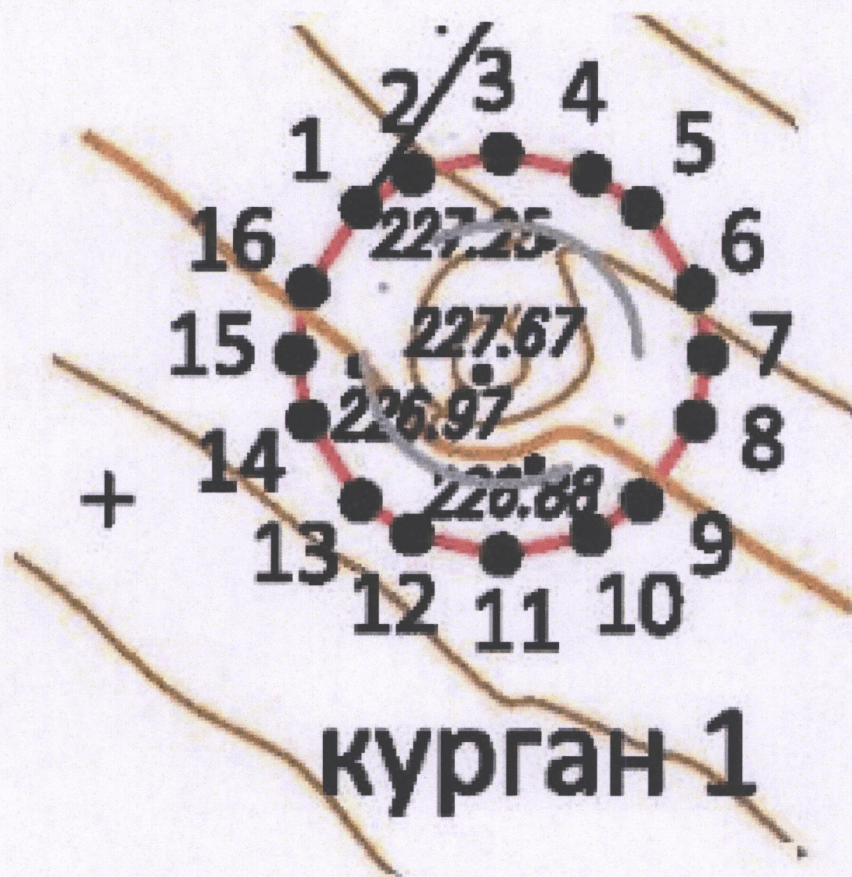


Условные обозначения:

— границы территории объекта культурного наследия (памятника истории и культуры) народов Российской Федерации федерального значения «Поселение «Рясное III», ранний железный век (VI-V вв. до н.э.), средневековье (VIII-X вв. н.э.);

• 1 — характерная точка.

10. Границы территории объекта культурного наследия (памятника истории и культуры) народов Российской Федерации федерального значения «Курган «Трактирный VI», III тыс. до н.э. – XIV в. н.э. (Ростовская область, Красносулинский район, в 3015 м к юго-западу от ул. Доброхотских, д. 19 в х. Михайловка) (объект археологического наследия)



Условные обозначения:

— границы территории объекта культурного наследия (памятника истории и культуры) народов Российской Федерации федерального значения «Курган «Трактирный VI», III тыс. до н.э. – XIV в. н.э.



— граница насыпи кургана;



•1 — характерная точка.

П р и л о ж е н и е
 к границам территорий объектов
 культурного наследия (памятников
 истории и культуры) народов
 Российской Федерации федерального
 значения (объектов археологического
 наследия), расположенных
 на территории Волгодонского района,
 Константиновского района,
 Красносулинского района,
 Матвеево-Курганского района,
 Мясниковского района, Октябрьского
 района, Пролетарского района
 Ростовской области, утвержденным
 приказом Министерства культуры
 Российской Федерации
 от «16» марта 2026 г. № 48

1. Координаты характерных точек границ территории объекта культурного наследия (памятника истории и культуры) народов Российской Федерации федерального значения «Курган «Грачев VII», III тыс. до н.э. – XIV в. н.э. (Ростовская область, Красносулинский район, в 2370 м к северу от ул. Школьная, д. 17 в х. Грачев) (объект археологического наследия)

Номер характерной точки	Координаты характерных точек в местной системе координат (МСК-61)	
	X	Y
1	510757,89	2247546,80
2	510761,05	2247549,96
3	510762,27	2247553,67
4	510761,27	2247557,45
5	510758,32	2247560,80
6	510755,62	2247562,12
7	510751,55	2247563,00
8	510747,43	2247562,37
9	510744,65	2247561,22
10	510741,50	2247558,06
11	510740,28	2247554,34
12	510741,27	2247550,56
13	510744,22	2247547,22
14	510746,92	2247545,90
15	510751,00	2247545,01
16	510755,12	2247545,65
1	510757,89	2247546,80

2. Координаты характерных точек границ территории объекта культурного наследия (памятника истории и культуры) народов Российской Федерации федерального значения «Поселение «Дараганов I», бронзовый век – ранний железный век (III-I тыс. до н.э.) (Ростовская область, Матвеево-Курганский район, в 667 м к юго-востоку от ул. Подгорная, д. 23 в х. Дараганов) (объект археологического наследия)

Номер характерной точки	Координаты характерных точек в местной системе координат (МСК-61)	
	X	Y
1	459464,44	1359669,42
2	459497,32	1359695,87
3	459484,00	1359763,04
4	459456,94	1359803,79
5	459453,30	1359859,57
6	459392,84	1359911,83
7	459331,72	1359864,97
8	459311,50	1359805,84
9	459310,94	1359763,79
10	459339,75	1359721,00
11	459375,64	1359686,67
1	459464,44	1359669,42

3. Координаты характерных точек границ территории объекта культурного наследия (памятника истории и культуры) народов Российской Федерации федерального значения «Поселение «Донской III», бронзовый век (III-II тыс. до н.э.), средневековье (VIII-X вв. н.э.) (Ростовская область, Октябрьский район, в 1980 м к северо-северо-западу от ул. Николаевой-Терешковой, д. 1 в г. Новочеркасск) (объект археологического наследия)

Номер характерной точки	Координаты характерных точек в местной системе координат (МСК-61)	
	X	Y
1	443708,83	2244209,23
2	443710,34	2244219,54
3	443708,70	2244227,92
4	443701,80	2244233,37
5	443687,95	2244236,11
6	443679,55	2244239,06

7	443664,65	2244248,23
8	443656,14	2244249,27
9	443654,38	2244238,54
10	443654,97	2244221,52
11	443657,01	2244210,45
12	443661,90	2244207,14
13	443670,96	2244204,86
14	443702,87	2244205,06
1	443708,83	2244209,23

4. Координаты характерных точек границ территории объекта культурного наследия (памятника истории и культуры) народов Российской Федерации федерального значения «Поселение «Каменное I», неолит – энеолит (VIII-IV тыс. до н.э.), бронзовый век (III-II тыс. до н.э.), средневековье (VIII-X, XIII-XIV вв. н.э.) (Ростовская область, Пролетарский район, в 5668 м к западо-северо-западу от ул. Поселковая, д. 8 в п. Опенки) (объект археологического наследия)

Номер характерной точки	Координаты характерных точек в местной системе координат (МСК-61)	
	X	Y
1	359553,24	2364401,64
2	359567,98	2364428,94
3	359565,73	2364458,34
4	359539,57	2364511,55
5	359428,31	2364499,45
6	359417,34	2364461,85
7	359456,88	2364369,97
8	359476,69	2364337,76
9	359490,33	2364332,03
10	359498,85	2364336,92
11	359497,33	2364351,53
12	359487,61	2364372,73
13	359491,25	2364382,82
14	359525,94	2364403,36
1	359553,24	2364401,64

5. Координаты характерных точек границ территории объекта культурного наследия (памятника истории и культуры) народов Российской Федерации федерального значения «Поселение «Камышное III», бронзовый век

(III-II тыс. до н.э.), средневековье (VIII-X вв. н.э.) (Ростовская область, Константиновский район, в 1714 м к югу от ул. Новая, д. 6 в х. Камышный) (объект археологического наследия)

Номер характерной точки	Координаты характерных точек в местной системе координат (МСК-61)	
	X	Y
1	464718,64	2315109,03
2	464743,68	2315148,55
3	464734,66	2315184,25
4	464712,79	2315201,42
5	464551,83	2315202,16
6	464537,04	2315188,45
7	464532,49	2315105,44
8	464501,95	2315064,81
9	464446,98	2315027,51
10	464357,79	2314942,21
11	464337,98	2314932,14
12	464270,94	2314929,68
13	464231,40	2314923,49
14	464207,20	2314900,08
15	464198,29	2314816,21
16	464212,58	2314770,68
17	464237,53	2314764,42
18	464256,44	2314774,66
19	464284,72	2314828,58
20	464319,09	2314856,13
21	464415,11	2314869,07
22	464485,18	2314825,63
23	464494,26	2314826,53
24	464500,15	2314831,14
25	464511,74	2314976,99
26	464567,77	2315003,19
27	464657,64	2315074,84
1	464718,64	2315109,03

6. Координаты характерных точек границ территории объекта культурного наследия (памятника истории и культуры) народов Российской Федерации федерального значения «Поселение «Каргальская I», бронзовый век (III-II тыс. до н.э.), средневековье (VIII-X вв. н.э.) (Ростовская область,

Волгодонской район, в 7417 м к северо-востоку от ул. Победы, д. 20
в х. Ясырев) (объект археологического наследия)

Номер характерной точки	Координаты характерных точек в местной системе координат (МСК-61)	
	X	Y
1	455137,03	2371288,92
2	455181,24	2371377,13
3	455247,18	2371410,57
4	455253,29	2371425,41
5	455224,38	2371466,29
6	455219,40	2371474,27
7	455189,83	2371470,52
8	455150,62	2371429,23
9	455084,83	2371417,34
10	455051,46	2371417,57
11	455005,98	2371413,10
12	455002,74	2371407,81
13	454993,44	2371284,31
14	455010,29	2371208,46
15	455025,94	2371193,92
16	455037,34	2371195,19
17	455091,44	2371250,52
18	455119,48	2371269,31
1	455137,03	2371288,92

7. Координаты характерных точек границ территории объекта культурного наследия (памятника истории и культуры) народов Российской Федерации федерального значения «Поселение «Колодезная Балка I», средневековье (VIII-X вв. н.э.) (Ростовская область, Константиновский район, в 2685 м к востоко-северо-востоку от ул. Парковая, д. 3 в ст-це Богоявленская) (объект археологического наследия)

Номер характерной точки	Координаты характерных точек в местной системе координат (МСК-61)	
	X	Y
1	469624,68	2329422,48
2	469646,04	2329483,67

3	469660,79	2329566,62
4	469618,76	2329592,54
5	469587,06	2329600,01
6	469554,67	2329629,28
7	469480,69	2329655,87
8	469412,13	2329690,22
9	469334,69	2329741,03
10	469328,01	2329732,44
11	469322,10	2329717,94
12	469352,77	2329674,83
13	469459,15	2329560,27
14	469493,85	2329502,68
15	469537,69	2329439,64
16	469598,70	2329420,11
1	469624,68	2329422,48

8. Координаты характерных точек границ территории объекта культурного наследия (памятника истории и культуры) народов Российской Федерации федерального значения «Археологический комплекс «Мокрочалтырский I», III тыс. до н.э. – XIV в. н.э. (Ростовская область, Мясниковский район, в 1005 м к юго-юго-востоку от ул. Ленина, д. 19а в х. Мокрый Чалтырь) (объект археологического наследия)

Номер характерной точки	Координаты характерных точек в местной системе координат (МСК-61)	
	X	Y
Контур 1. «Кочевье «Мокрочалтырское I»		
1	426408,57	1413375,87
2	426456,60	1413624,03
3	426432,61	1413611,09
4	426346,82	1413574,56
5	426320,88	1413577,79
6	426302,40	1413605,25
7	426308,15	1413618,44
8	426359,71	1413646,08
9	426345,58	1413666,02
10	426217,78	1413780,07
11	426214,02	1413795,95
12	426240,49	1413820,84
13	426163,36	1413846,00

14	426083,34	1413851,69
15	425983,71	1413801,79
16	425926,44	1413737,28
17	426014,19	1413630,16
18	426037,17	1413596,28
19	426080,24	1413613,19
20	426085,07	1413611,85
21	426085,38	1413587,69
22	426078,32	1413547,33
23	426128,63	1413482,40
24	426180,35	1413426,11
25	426265,98	1413382,60
26	426313,70	1413315,08
1	426408,57	1413375,87
Контур 2. «Поселение «Чалтырь I»		
27	426226,57	1413454,44
28	426229,30	1413473,80
29	426187,30	1413531,44
30	426131,91	1413583,62
31	426044,96	1413687,65
32	426015,90	1413739,35
33	426001,77	1413791,51
34	425991,17	1413793,35
35	425981,54	1413788,72
36	425981,33	1413775,64
37	426008,63	1413662,18
38	426039,82	1413601,52
39	426075,55	1413617,64
40	426086,52	1413613,07
41	426088,45	1413591,13
42	426082,39	1413555,99
43	426139,15	1413478,17
44	426184,11	1413430,08
45	426203,29	1413428,40
27	426226,57	1413454,44
Контур 3. «Грунтовый могильник «Мокрочалтырский I»		
46	426305,91	1413620,48
47	426354,83	1413647,40
48	426342,82	1413662,17
49	426214,39	1413778,67
50	426211,31	1413795,95

51	426235,75	1413820,09
52	426162,50	1413844,00
53	426037,49	1413630,12
54	426069,34	1413621,23
55	426114,44	1413604,89
56	426229,67	1413567,11
46	426305,91	1413620,48
Контур 4. «Курган «Мокрочалтырский III»		
57	426149,77	1413695,85
58	426154,55	1413704,05
59	426156,09	1413713,43
60	426155,17	1413720,87
61	426150,72	1413729,14
62	426143,15	1413734,44
63	426133,94	1413735,17
64	426125,25	1413731,62
65	426119,80	1413726,46
66	426115,02	1413718,25
67	426113,49	1413708,88
68	426114,41	1413701,43
69	426118,86	1413693,16
70	426126,42	1413687,86
71	426135,63	1413687,13
72	426144,33	1413690,68
57	426149,77	1413695,85
Контур 5. «Курган «Мокрочалтырский V»		
73	426067,74	1413757,35
74	426073,17	1413766,77
75	426073,17	1413777,64
76	426067,74	1413787,05
77	426058,32	1413792,49
78	426047,45	1413792,49
79	426038,04	1413787,05
80	426032,60	1413777,64
81	426032,60	1413766,77
82	426038,04	1413757,35
83	426047,45	1413751,92
84	426058,32	1413751,92
73	426067,74	1413757,35
Контур 6. «Курган «Мокрочалтырский IV»		
85	426175,80	1413793,26

86	426181,80	1413798,29
87	426184,76	1413805,45
88	426183,34	1413813,07
89	426178,52	1413819,24
90	426173,33	1413822,36
91	426165,89	1413824,52
92	426158,17	1413823,95
93	426152,45	1413821,96
94	426146,45	1413816,93
95	426143,49	1413809,77
96	426144,91	1413802,15
97	426149,74	1413795,99
98	426154,92	1413792,86
99	426162,36	1413790,70
100	426170,08	1413791,28
85	426175,80	1413793,26

9. Координаты характерных точек границ территории объекта культурного наследия (памятника истории и культуры) народов Российской Федерации федерального значения «Поселение «Рясное III», ранний железный век (VI-V вв. до н.э.), средневековье (VIII-X вв. н.э.) (Ростовская область, Матвеево-Курганский район, в 739 м к северу от ул. Комбайнстроителей, д. 46а в с. Рясное) (объект археологического наследия)

Номер характерной точки	Координаты характерных точек в местной системе координат (МСК-61)	
	X	Y
1	452524,91	1370022,87
2	452531,46	1370035,01
3	452503,07	1370123,33
4	452446,83	1370237,41
5	452398,51	1370287,76
6	452365,42	1370404,77
7	452369,06	1370464,68
8	452362,54	1370503,75
9	452348,33	1370510,19
10	452339,79	1370510,07
11	452335,61	1370504,99
12	452332,66	1370496,28
13	452322,82	1370482,85

14	452324,07	1370471,91
15	452316,36	1370471,91
16	452280,85	1370420,25
17	452252,74	1370385,14
18	452243,28	1370369,20
19	452236,92	1370366,19
20	452218,14	1370343,86
21	452201,66	1370323,94
22	452217,42	1370272,32
23	452272,22	1370232,77
24	452307,65	1370142,00
25	452350,42	1370041,32
26	452427,43	1370014,44
1	452524,91	1370022,87

10. Координаты характерных точек границ территории объекта культурного наследия (памятника истории и культуры) народов Российской Федерации федерального значения «Курган «Тракторный VI», III тыс. до н.э. – XIV в. н.э. (Ростовская область, Красносулинский район, в 3015 м к юго-западу от ул. Доброхотских, д. 19 в х. Михайловка) (объект археологического наследия)

Номер характерной точки	Координаты характерных точек в местной системе координат (МСК-61)	
	X	Y
1	509112,39	2240711,02
2	509113,81	2240713,28
3	509114,68	2240717,16
4	509113,81	2240721,05
5	509112,39	2240723,31
6	509108,99	2240725,63
7	509106,18	2240726,16
8	509103,38	2240725,63
9	509099,98	2240723,31
10	509098,55	2240721,05
11	509097,68	2240717,16
12	509098,55	2240713,28
13	509099,98	2240711,02
14	509103,38	2240708,70
15	509106,18	2240708,16

16	509108,99	2240708,70
1	509112,39	2240711,02
