



МИНИСТЕРСТВО КУЛЬТУРЫ
РОССИЙСКОЙ ФЕДЕРАЦИИ



ПРИКАЗ

от 17 февраля 2026 г.

Москва

№ 277

О включении выявленных объектов культурного наследия (памятников истории и культуры) народов Российской Федерации (объектов археологического наследия), расположенных на территории Азовского района, Зерноградского района, Зимовниковского района, Константиновского района, Красносулинского района, Мартыновского района Ростовской области, в единый государственный реестр объектов культурного наследия (памятников истории и культуры) народов Российской Федерации в качестве объектов культурного наследия (памятников истории и культуры) народов Российской Федерации федерального значения и утверждении границ их территорий

В соответствии с пунктом 5 статьи 3.1 и статьей 18 Федерального закона от 25 июня 2002 г. № 73-ФЗ «Об объектах культурного наследия (памятниках истории и культуры) народов Российской Федерации», подпунктами 5.3.7 и 5.4.3 пункта 5 Положения о Министерстве культуры Российской Федерации, утвержденного постановлением Правительства Российской Федерации от 20 июля 2011 г. № 590, п р и к а з ы в а ю:

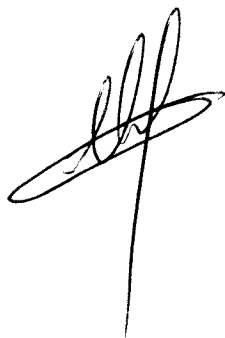
1. Включить выявленные объекты культурного наследия (памятники истории и культуры) народов Российской Федерации (объекты археологического наследия), расположенные на территории Азовского района, Зерноградского района, Зимовниковского района, Константиновского района, Красносулинского района, Мартыновского района Ростовской области, в единый государственный реестр объектов культурного наследия (памятников истории и культуры) народов Российской Федерации в качестве объектов культурного наследия (памятников

истории и культуры) народов Российской Федерации федерального значения согласно приложению № 1 к настоящему приказу.

2. Утвердить границы территорий указанных в приложении № 1 к настоящему приказу объектов культурного наследия (памятников истории и культуры) народов Российской Федерации федерального значения (объектов археологического наследия) согласно приложению № 2 к настоящему приказу.

3. Контроль за исполнением настоящего приказа возложить на заместителя Министра культуры Российской Федерации, курирующего деятельность Департамента государственной охраны культурного наследия.

Министр



О.Б. Любимова

Приложение № 1
к приказу Министерства культуры
Российской Федерации

от «17» февраля 2026 г. № 277

Выявленные объекты культурного наследия (памятники истории и культуры) народов Российской Федерации (объекты археологического наследия), расположенные на территории Азовского района, Зерноградского района, Зимовниковского района, Константиновского района, Красносулинского района, Мартыновского района Ростовской области, включаемые в единый государственный реестр объектов культурного наследия (памятников истории и культуры) народов Российской Федерации в качестве объектов культурного наследия (памятников истории и культуры) народов Российской Федерации федерального значения

№ п/п	Наименование объекта культурного наследия (памятника истории и культуры) народов Российской Федерации	Время возникновения	Местонахождение объекта культурного наследия (памятника истории и культуры) народов Российской Федерации	Вид объекта культурного наследия (памятника истории и культуры) народов Российской Федерации
1.	«Курганный могильник «Типтюна I»	III тыс. до н.э. – XIV в. н.э.	Ростовская область, Зерноградский район, в 5836 м к западо-северо-западу от ул. Школьная, д. 24 в с. Новоивановка	памятник
2.	«Курган «Косенко II»	III тыс. до н.э. – XIV в. н.э.	Ростовская область, Зерноградский район, в 1040 м к юго-западу от ул. Мира, д. 15 в с. Октябрьское	памятник
3.	«Курган «Заречный I»	III тыс. до н.э. – XIV в. н.э.	Ростовская область, Зерноградский район, в 496 м к юго-юго-западу от ул. Луговая, д. 32 в х. Заречный	памятник
4.	«Курганный могильник «Кугоейский I»	III тыс. до н.э. – XIV в. н.э.	Ростовская область, Зерноградский район, в 5215 м к юго-юго-востоку	памятник

			от ул. Полевая, д. 5 в п. Займище	
5.	«Курган «Поверенный VI»	III тыс. до н.э. – XIV в. н.э.	Ростовская область, Зимовниковский район, в 6995 м к востоку от ул. Школьная, д. 3А в п. Красностепной	памятник
6.	«Курган «Николаевский XI»	III тыс. до н.э. – XIV в. н.э.	Ростовская область, Константиновский район, в 2584 м к северо-востоку от ул. Центральная, д. 23 в ст-це Николаевская	памятник
7.	«Курган «Косенко IV»	III тыс. до н.э. – XIV в. н.э.	Ростовская область, Зерноградский район, в 886 м к юго-западу от ул. Мира, д. 15 в с. Октябрьское	памятник
8.	«Курганный могильник «Хуторный I»	III тыс. до н.э. – XIV в. н.э.	Ростовская область, Зимовниковский район, в 5217 м к юго-юго-востоку от ул. Мира, д. 17 в х. Хуторской	памятник
9.	«Курганный могильник «Хуторный II»	III тыс. до н.э. – XIV в. н.э.	Ростовская область, Зимовниковский район, в 4442 м к юго-юго-востоку от ул. Мира, д. 17 в х. Хуторской	памятник
10.	«Курган «Хуторный III»	III тыс. до н.э. – XIV в. н.э.	Ростовская область, Зимовниковский район, в 4400 м к юго-юго-востоку от ул. Мира, д. 17 в х. Хуторской	памятник
11.	«Курган «Хуторный IV»	III тыс. до н.э. – XIV в. н.э.	Ростовская область, Зимовниковский район, в 4442 м к юго-юго-востоку от ул. Мира, д. 17 в х. Хуторской	памятник
12.	«Курган «Хуторный V»	III тыс. до н.э. – XIV в. н.э.	Ростовская область, Зимовниковский	памятник

			район, в 4408 м к юго-юго-востоку от ул. Мира, д. 17 в х. Хуторской	
13.	«Курган «Хуторный VI»	III тыс. до н.э. – XIV в. н.э.	Ростовская область, Зимовниковский район, в 4422 м к юго-юго-востоку от ул. Мира, д. 17 в х. Хуторской	памятник
14.	«Курган «Хуторный VII»	III тыс. до н.э. – XIV в. н.э.	Ростовская область, Зимовниковский район, в 4401 м к юго-юго-востоку от ул. Мира, д. 17 в х. Хуторской	памятник
15.	«Курган «Хуторный VIII»	III тыс. до н.э. – XIV в. н.э.	Ростовская область, Зимовниковский район, в 4369 м к юго-юго-востоку от ул. Мира, д. 17 в х. Хуторской	памятник
16.	«Курган «Хуторный IX»	III тыс. до н.э. – XIV в. н.э.	Ростовская область, Зимовниковский район, в 4376 м к юго-юго-востоку от ул. Мира, д. 17 в х. Хуторской	памятник
17.	«Курган «Хуторный X»	III тыс. до н.э. – XIV в. н.э.	Ростовская область, Зимовниковский район, в 4371 м к юго-юго-востоку от ул. Мира, д. 17 в х. Хуторской	памятник
18.	«Курган «Хуторный XI»	III тыс. до н.э. – XIV в. н.э.	Ростовская область, Зимовниковский район, в 4293 м к юго-юго-востоку от ул. Мира, д. 17 в х. Хуторской	памятник
19.	«Курган «Хуторный XII»	III тыс. до н.э. – XIV в. н.э.	Ростовская область, Зимовниковский район, в 4434 м к юго-юго-востоку от ул. Мира, д. 17 в х. Хуторской	памятник

20.	«Курган «Хуторный XIII»	III тыс. до н.э. – XIV в. н.э.	Ростовская область, Зимовниковский район, в 4434 м к юго-востоку от ул. Мира, д. 17 в х. Хуторской	памятник
21.	«Курган «Хуторный XIV»	III тыс. до н.э. – XIV в. н.э.	Ростовская область, Зимовниковский район, в 4384 м к юго-востоку от ул. Мира, д. 17, в х. Хуторской	памятник
22.	«Курганный могильник «Грачевая Балка I»	III тыс. до н.э. – XIV в. н.э.	Ростовская область, Красносулинский район, в 2305 м к северо-западу от ул. Школьная, д. 17 в х. Грачев	памятник
23.	«Курган «Грачевая Балка II»	III тыс. до н.э. – XIV в. н.э.	Ростовская область, Красносулинский район, в 1748 м к западу от ул. Школьная, д. 17 в х. Грачев	памятник
24.	«Курган «Грачевая Балка VII»	III тыс. до н.э. – XIV в. н.э.	Ростовская область, Красносулинский район, в 1954 м к западу от ул. Школьная, д. 17 в х. Грачев	памятник
25.	«Курган «Савельев»	III тыс. до н.э. – XIV в. н.э.	Ростовская область, Красносулинский район, в 1716 м к северо-востоку от ул. Степная, д. 10 в п. Молодежный	памятник
26.	«Курган «Савельев XV»	III тыс. до н.э. – XIV в. н.э.	Ростовская область, Красносулинский район, в 1795 м к северо-востоку от ул. Степная, д. 10 в п. Молодежный	памятник
27.	«Курган «Савельев XVI»	III тыс. до н.э. – XIV в. н.э.	Ростовская область, Красносулинский район, в 1413 м к северо-востоку	памятник

			от ул. Степной, д. 10 в п. Молодежный	
28.	«Курган «Савельев IX»	III тыс. до н.э. – XIV в. н.э.	Ростовская область, Красносулинский район, в 1471 м к северо-востоку от ул. Степная, д. 10 в п. Молодежный	памятник
29.	«Курган «Савельев X»	III тыс. до н.э. – XIV в. н.э.	Ростовская область, Красносулинский район, в 1627 м к востоко-северо-востоку от ул. Степная, д. 10 в п. Молодежный	памятник
30.	«Курган «Савельев XI»	III тыс. до н.э. – XIV в. н.э.	Ростовская область, Красносулинский район, в 1538 м к северо-востоку от ул. Степная, д. 10 в п. Молодежный	памятник
31.	«Курган «Савельев XII»	III тыс. до н.э. – XIV в. н.э.	Ростовская область, Красносулинский район, в 1260 м к северо-востоку от ул. Степная, д. 10 в п. Молодежный	памятник
32.	«Курган «Савельев XIII»	III тыс. до н.э. – XIV в. н.э.	Ростовская область, Красносулинский район, в 1101 м к северо-востоку от ул. Степная, д. 10 в п. Молодежный	памятник
33.	«Курган «Савельев XIV»	III тыс. до н.э. – XIV в. н.э.	Ростовская область, Красносулинский район, в 806 м к северо-востоку от ул. Степная, д. 10 в п. Молодежный	памятник
34.	«Курган «Арбузов X»	III тыс. до н.э. – XIV в. н.э.	Ростовская область, Мартыновский район, в 773 м к северо-северо-западу от ул. Школьная, д. 24 в х. Арбузов	памятник
35.	«Курган «Арбузов XI»	III тыс. до н.э. – XIV в. н.э.	Ростовская область, Мартыновский район,	памятник

			в 726 м к северо-северо-западу от ул. Школьная, д. 24 в х. Арбузов	
36.	«Курган «Чернецов I»	III тыс. до н.э. – XIV в. н.э.	Ростовская область, Красносулинский район, в 3438 м к северо-северо-западу от ул. Советская, д. 26 в х. Чернецов	памятник
37.	«Курган «Чернецов II»	III тыс. до н.э. – XIV в. н.э.	Ростовская область, Красносулинский район, в 905 м к северу от ул. Советская, д. 26 в х. Чернецов	памятник
38.	«Курганный могильник «Чернецов III»	III тыс. до н.э. – XIV в. н.э.	Ростовская область, Красносулинский район, в 1608 м к востоку от ул. Советская, д. 26 в х. Чернецов	памятник
39.	«Курган «Чернецов IV»	III тыс. до н.э. – XIV в. н.э.	Ростовская область, Красносулинский район, в 1754 м к востоку от ул. Советская, д. 26 в х. Чернецов	памятник
40.	«Курган «Чернецов V»	III тыс. до н.э. – XIV в. н.э.	Ростовская область, Красносулинский район, в 1579 м к юго-востоку от ул. Советская, д. 26 в х. Чернецов	памятник
41.	«Курганный могильник «Харьковский I»	III тыс. до н.э. – XIV в. н.э.	Ростовская область, Азовский район, в 1172 м к западу от ул. Центральная, д. 85 в х. Харьковский	памятник
42.	«Курган «Ясеновская II»	III тыс. до н.э. – XIV в. н.э.	Ростовская область, Красносулинский район, в 823 м к северо-востоку от ул. Школьная, д. 17 в х. Грачев	памятник

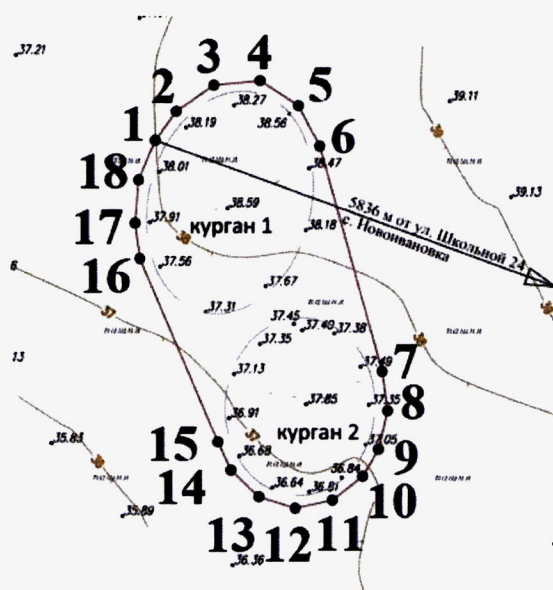
43.	«Курган «Ясеновская III»	III тыс. до н.э. – XIV в. н.э.	Ростовская область, Красносулинский район, в 898 м к северо-востоку от ул. Школьная, д. 17 в х. Грачев	памятник
44.	«Курган «Сотенный I»	III тыс. до н.э. – XIV в. н.э.	Ростовская область, Красносулинский район, в 4887 м к северо-северо-западу от ул. Энгельса, д. 22 в х. Володарский	памятник

Приложение № 2
к приказу Министерства культуры
Российской Федерации

от «17» февраля 2026 г. № 247

Границы территорий объектов культурного наследия (памятников истории и культуры) народов Российской Федерации федерального значения (объектов археологического наследия), расположенных на территории Азовского района, Зерноградского района, Зимовниковского района, Константиновского района, Красносулинского района, Мартыновского района Ростовской области

1. Границы территории объекта культурного наследия (памятника истории и культуры) народов Российской Федерации федерального значения «Курганный могильник «Типтюна I», III тыс. до н.э. – XIV в. н.э. (Ростовская область, Зерноградский район, в 5836 м к западо-северо-западу от ул. Школьная, д. 24 в с. Новоивановка) (объект археологического наследия)



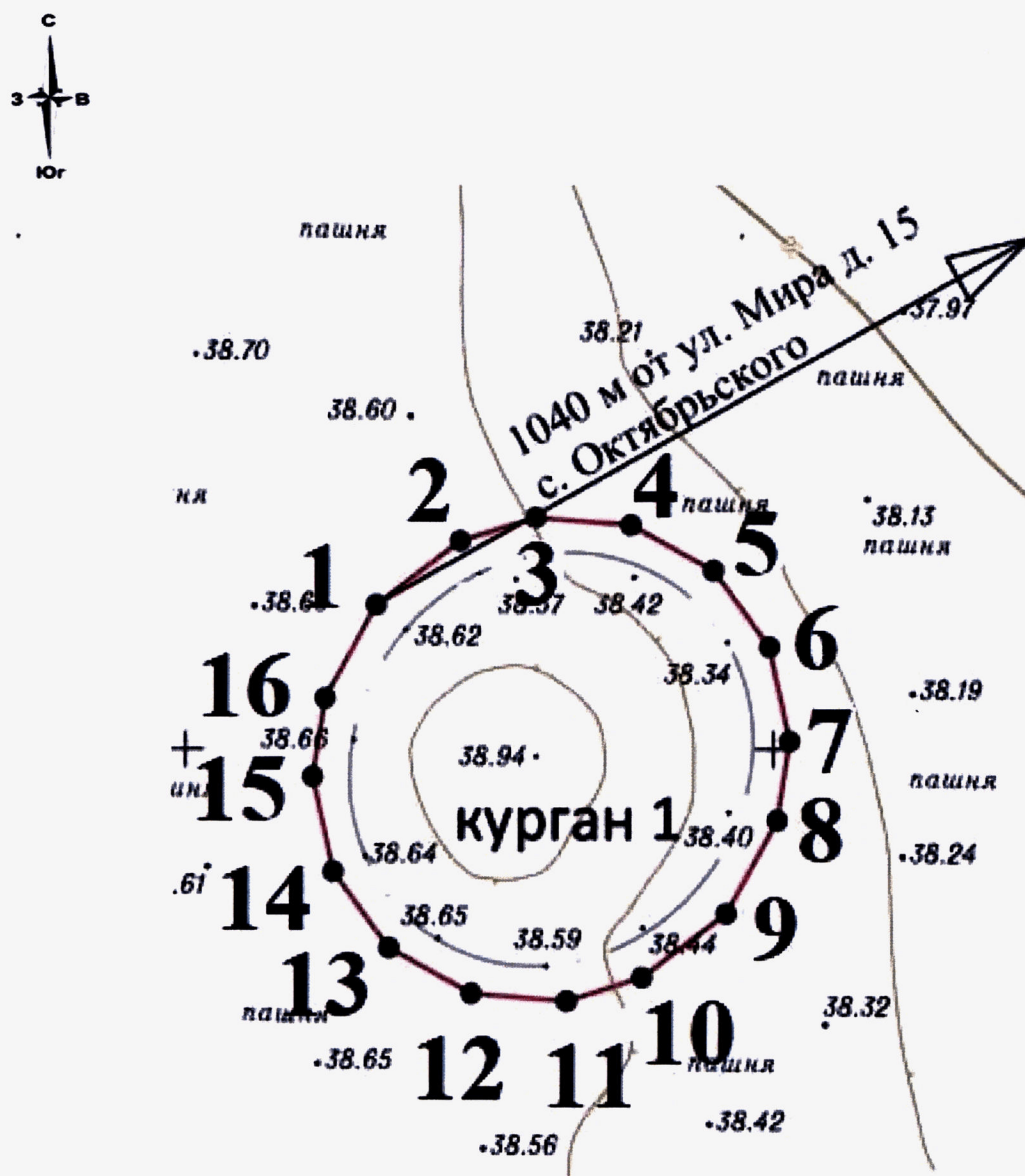
Условные обозначения:

— границы территории объекта культурного наследия (памятника истории и культуры) народов Российской Федерации федерального значения «Курганный могильник «Типтюна I», III тыс. до н.э. – XIV в. н.э.;

— границы насыпей курганов;

●1 — характерная точка.

2. Границы территории объекта культурного наследия (памятника истории и культуры) народов Российской Федерации федерального значения «Курган «Косенко II», III тыс. до н.э. – XIV в. н.э. (Ростовская область, Зерноградский район, в 1040 м к юго-западу от ул. Мира, д. 15 в с. Октябрьское) (объект археологического наследия)



Условные обозначения:

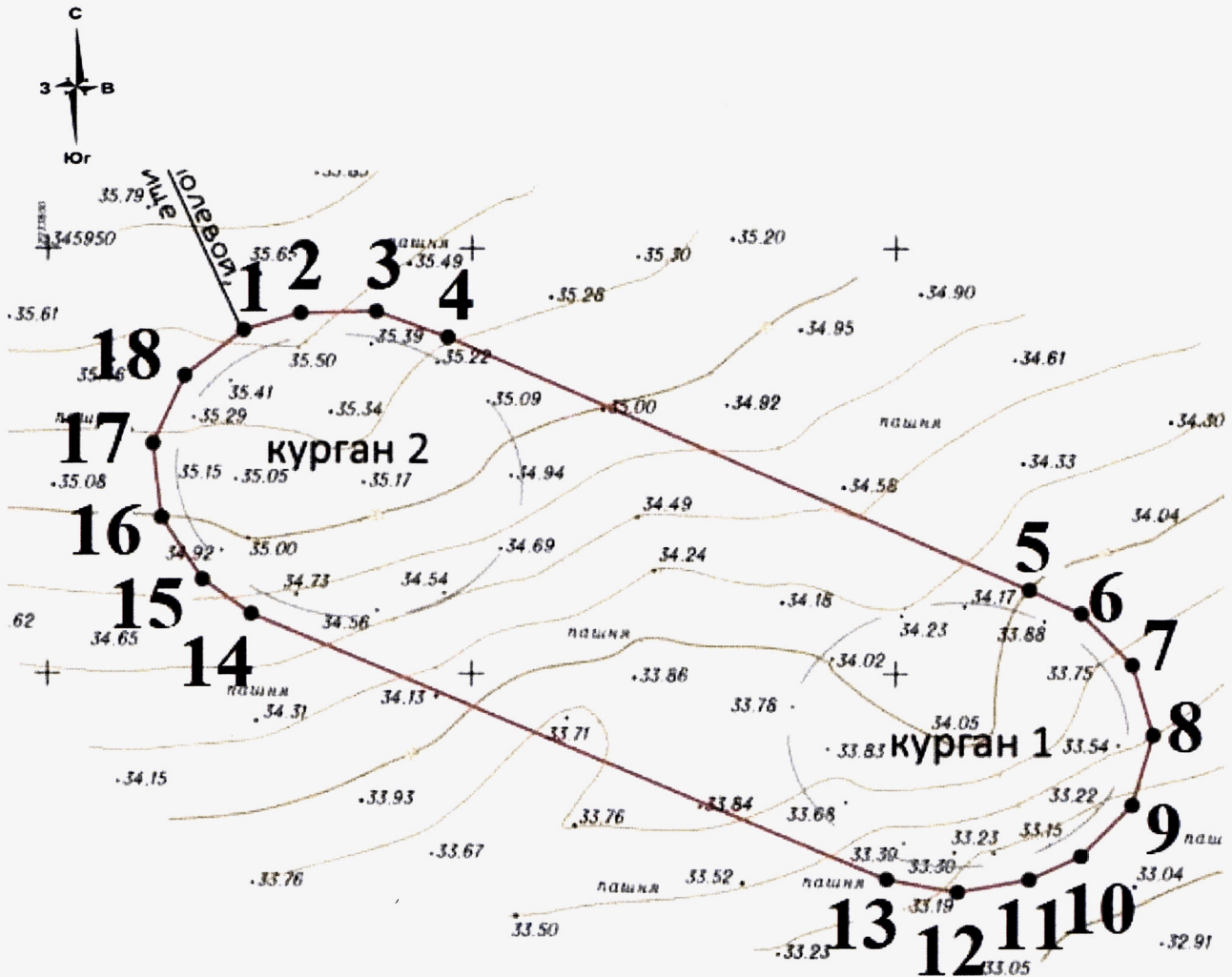
— границы территории объекта культурного наследия (памятника истории и культуры) народов Российской Федерации федерального значения «Курган «Косенко II», III тыс. до н.э. – XIV в. н.э.;



— граница насыпи кургана;

●1 — характерная точка.

4. Границы территории объекта культурного наследия (памятника истории и культуры) народов Российской Федерации федерального значения «Курганный могильник «Кугоейский I», III тыс. до н.э. – XIV в. н.э. (Ростовская область, Зерноградский район, в 5215 м к юго-юго-востоку от ул. Полевая, д. 5 в п. Займище) (объект археологического наследия)



Условные обозначения:

— границы территории объекта культурного наследия (памятника истории и культуры) народов Российской Федерации федерального значения «Курганный могильник «Кугоейский I», III тыс. до н.э. – XIV в. н.э.;

○ — границы насыпей курганов;

●1 — характерная точка.

5. Границы территории объекта культурного наследия (памятника истории и культуры) народов Российской Федерации федерального значения «Курган «Поверенный VI», III тыс. до н.э. – XIV в. н.э. (Ростовская область, Зимовниковский район, в 6995 м к востоку от ул. Школьная, д. 3А в п. Красностепной) (объект археологического наследия)



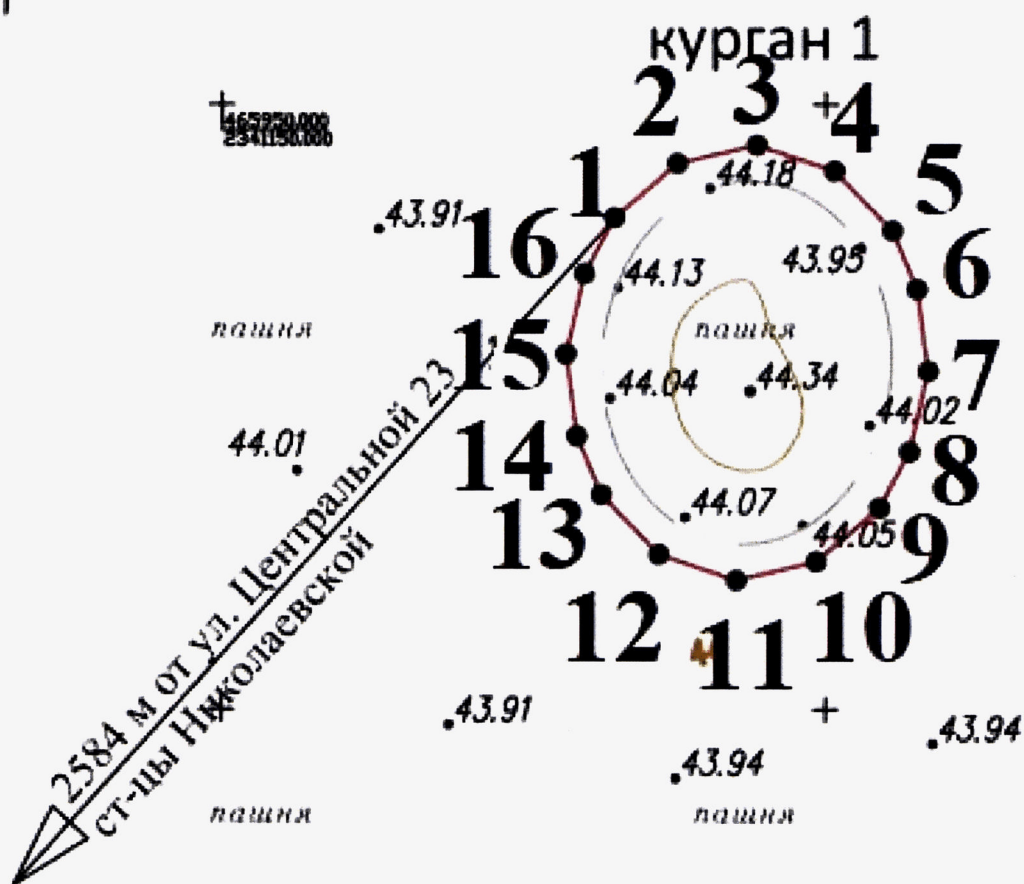
Условные обозначения:

— границы территории объекта культурного наследия (памятника истории и культуры) народов Российской Федерации федерального значения «Курган «Поверенный VI», III тыс. до н.э. – XIV в. н.э.;

— граница насыпи кургана;

• 1 — характерная точка.

6. Границы территории объекта культурного наследия (памятника истории и культуры) народов Российской Федерации федерального значения «Курган «Николаевский XI», III тыс. до н.э. – XIV в. н.э. (Ростовская область, Константиновский район, в 2584 м к северо-востоку от ул. Центральная, д. 23 в ст-це Николаевская) (объект археологического наследия)



Условные обозначения:

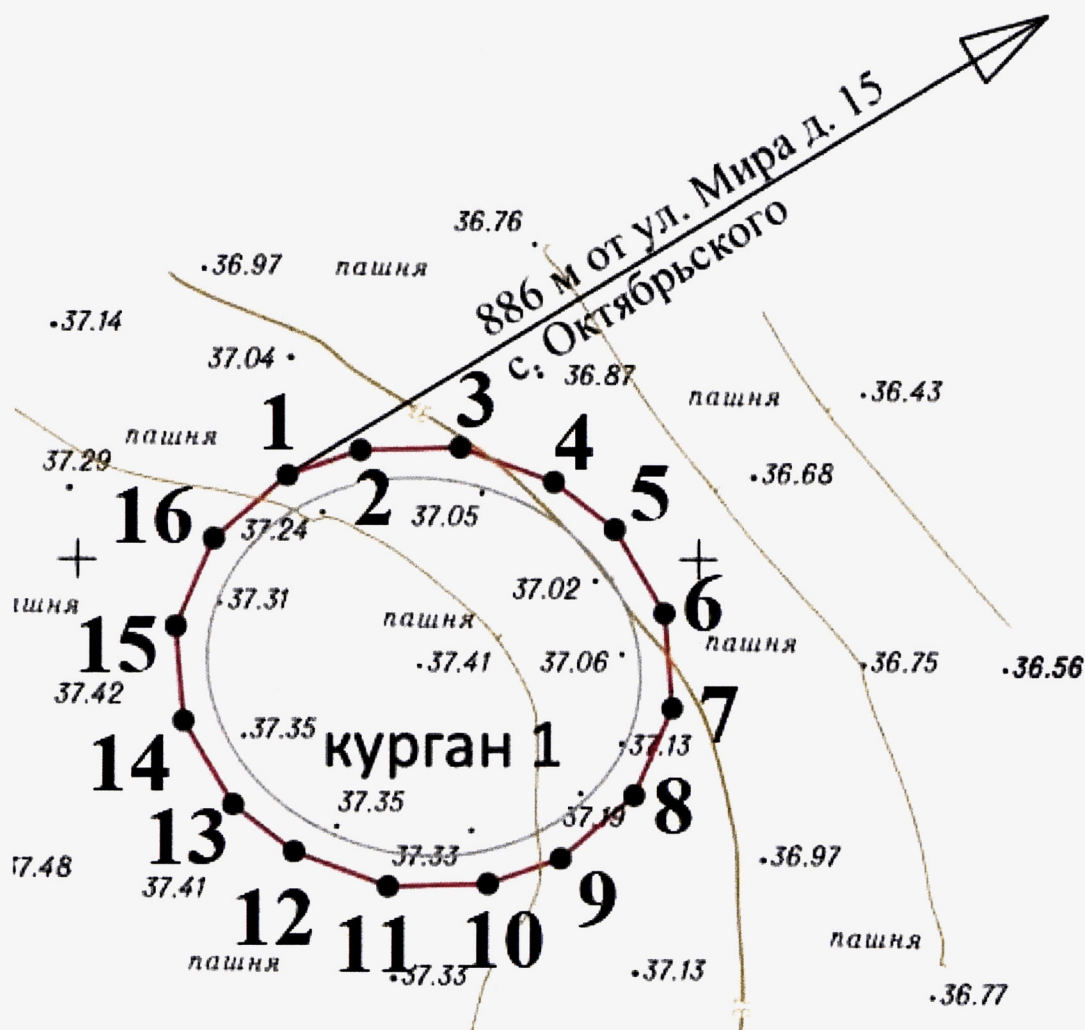
— границы территории объекта культурного наследия (памятника истории и культуры) народов Российской Федерации федерального значения «Курган «Николаевский XI», III тыс. до н.э. – XIV в. н.э.;



— граница насыпи кургана;

• 1 — характерная точка.

7. Границы территории объекта культурного наследия (памятника истории и культуры) народов Российской Федерации федерального значения «Курган «Косенко IV», III тыс. до н.э. – XIV в. н.э. (Ростовская область, Зерноградский район, в 886 м к юго-западу от ул. Мира, д. 15 в с. Октябрьское) (объект археологического наследия)



Условные обозначения:

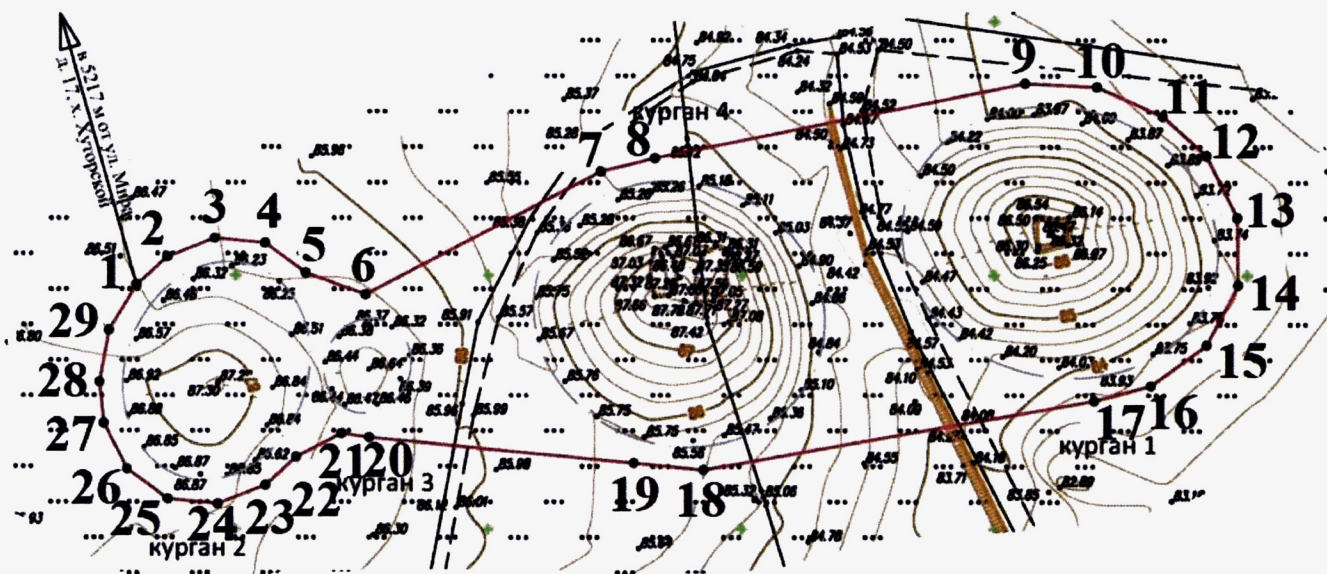
— границы территории объекта культурного наследия (памятника истории и культуры) народов Российской Федерации федерального значения «Курган «Косенко IV», III тыс. до н.э. – XIV в. н.э.;



— граница насыпи кургана;

•1 — характерная точка.

8. Границы территории объекта культурного наследия (памятника истории и культуры) народов Российской Федерации федерального значения «Курганный могильник «Хуторный I», III тыс. до н.э. – XIV в. н.э. (Ростовская область, Зимовниковский район, в 5217 м к юго-юго-востоку от ул. Мира, д. 17 в х. Хуторской) (объект археологического наследия)



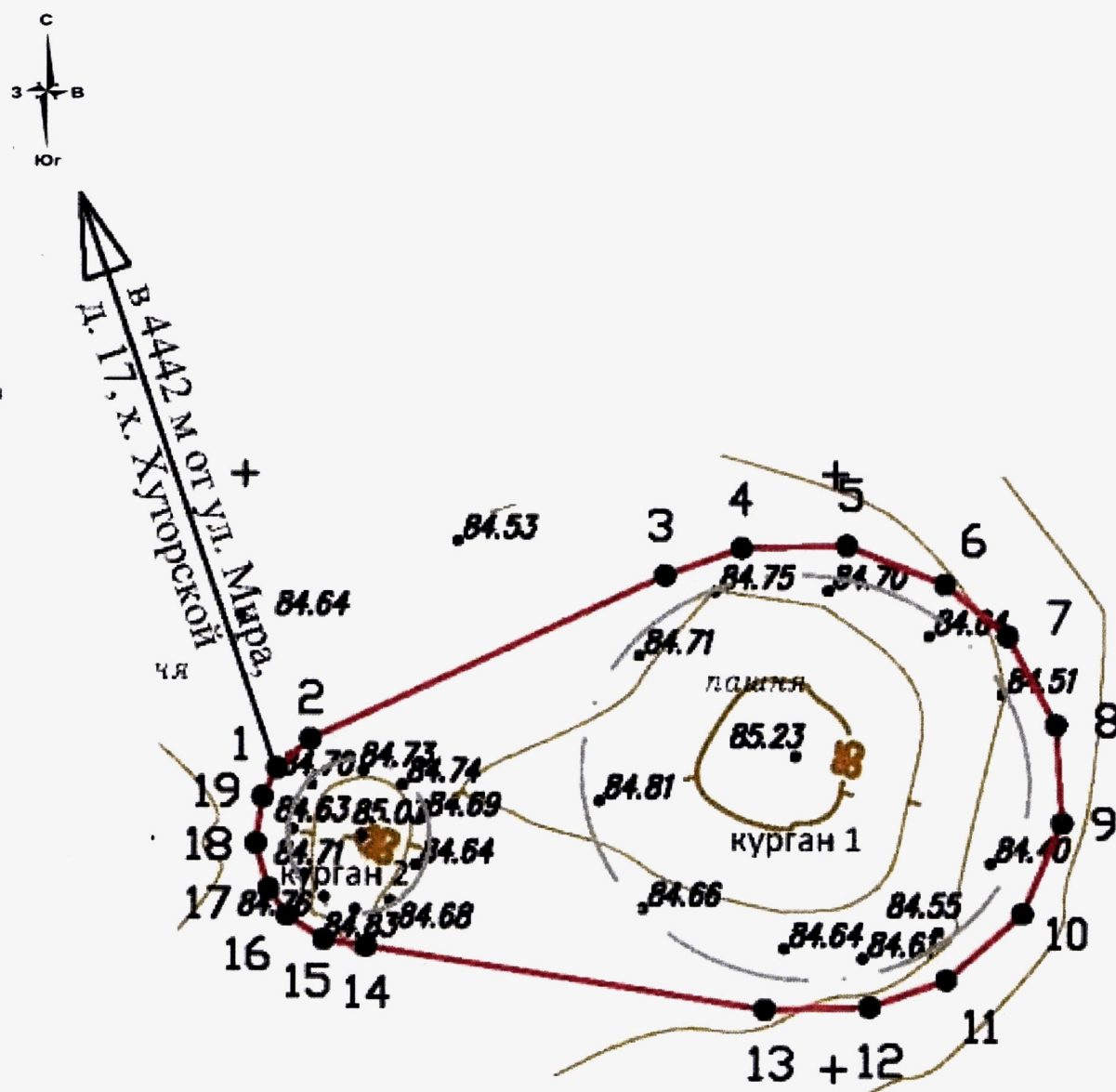
Условные обозначения:

— границы территории объекта культурного наследия (памятника истории и культуры) народов Российской Федерации федерального значения «Курганный могильник «Хуторный I», III тыс. до н.э. – XIV в. н.э.;

— границы насыпей курганов;

• 1 — характерная точка.

9. Границы территории объекта культурного наследия (памятника истории и культуры) народов Российской Федерации федерального значения «Курганный могильник «Хуторный II», III тыс. до н.э. – XIV в. н.э. (Ростовская область, Зимовниковский район, в 4442 м к юго-юго-востоку от ул. Мира, д. 17 в х. Хуторской) (объект археологического наследия)



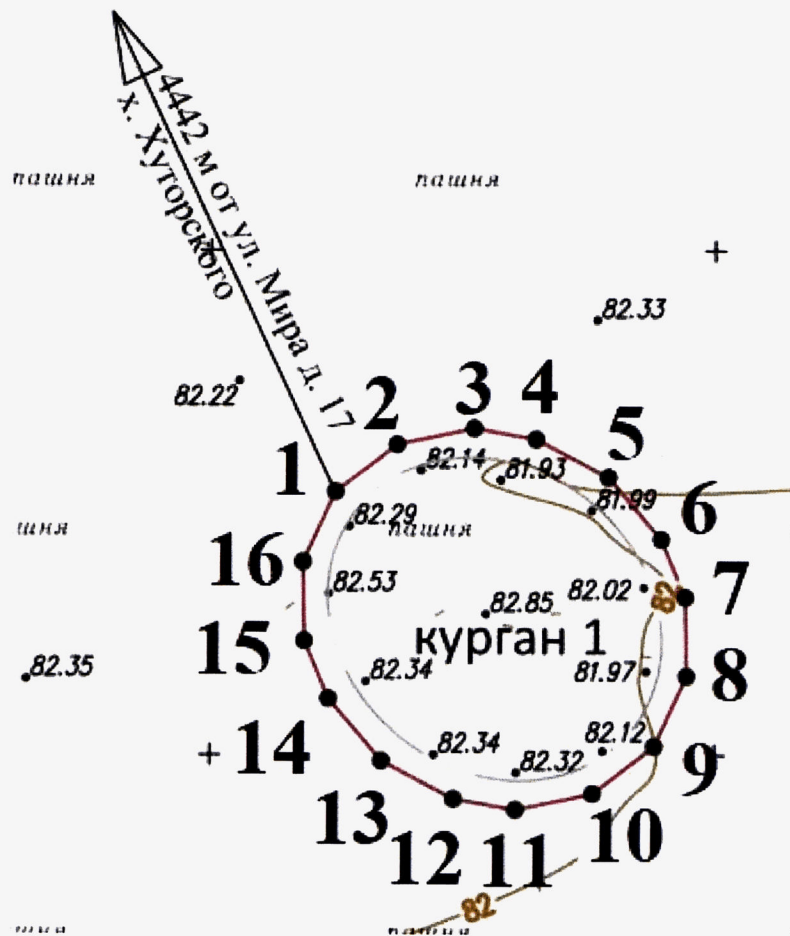
Условные обозначения:

— границы территории объекта культурного наследия (памятника истории и культуры) народов Российской Федерации федерального значения «Курганный могильник «Хуторный II», III тыс. до н.э. – XIV в. н.э.;

— границы насыпей курганов;

• 1 – характерная точка.

11. Границы территории объекта культурного наследия (памятника истории и культуры) народов Российской Федерации федерального значения «Курган «Хуторный IV», III тыс. до н.э. – XIV в. н.э. (Ростовская область, Зимовниковский район, в 4442 м к юго-юго-востоку от ул. Мира, д. 17 в х. Хуторской) (объект археологического наследия)



Условные обозначения:

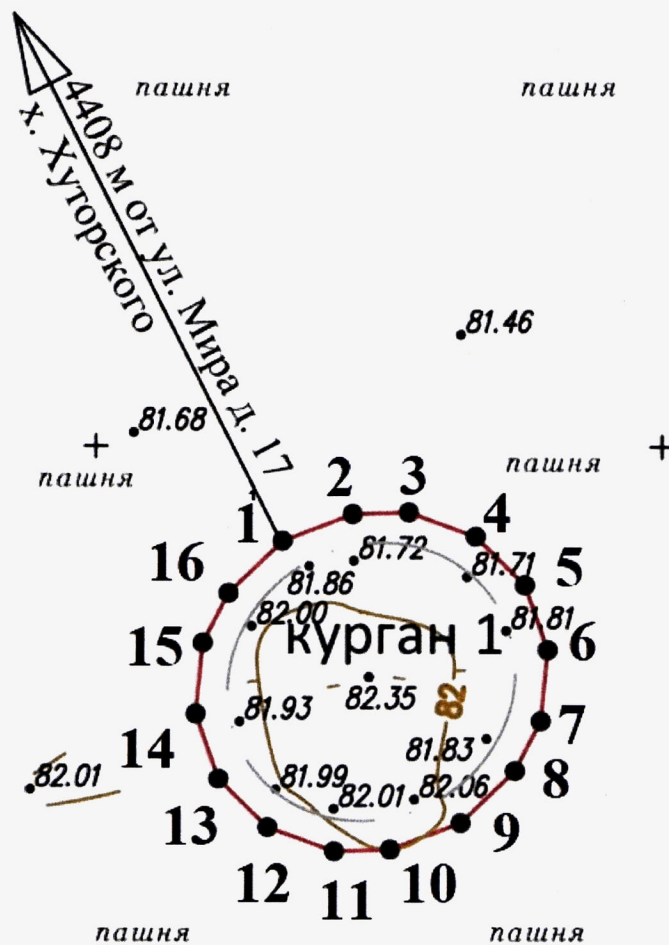
— границы территории объекта культурного наследия (памятника истории и культуры) народов Российской Федерации федерального значения «Курган «Хуторный IV», III тыс. до н.э. – XIV в. н.э.;



— граница насыпи кургана;

● 1 — характерная точка.

12. Границы территории объекта культурного наследия (памятника истории и культуры) народов Российской Федерации федерального значения «Курган «Хуторный V», III тыс. до н.э. – XIV в. н.э. (Ростовская область, Зимовниковский район, в 4408 м к юго-юго-востоку от ул. Мира, д. 17 в х. Хуторской) (объект археологического наследия)



Условные обозначения:

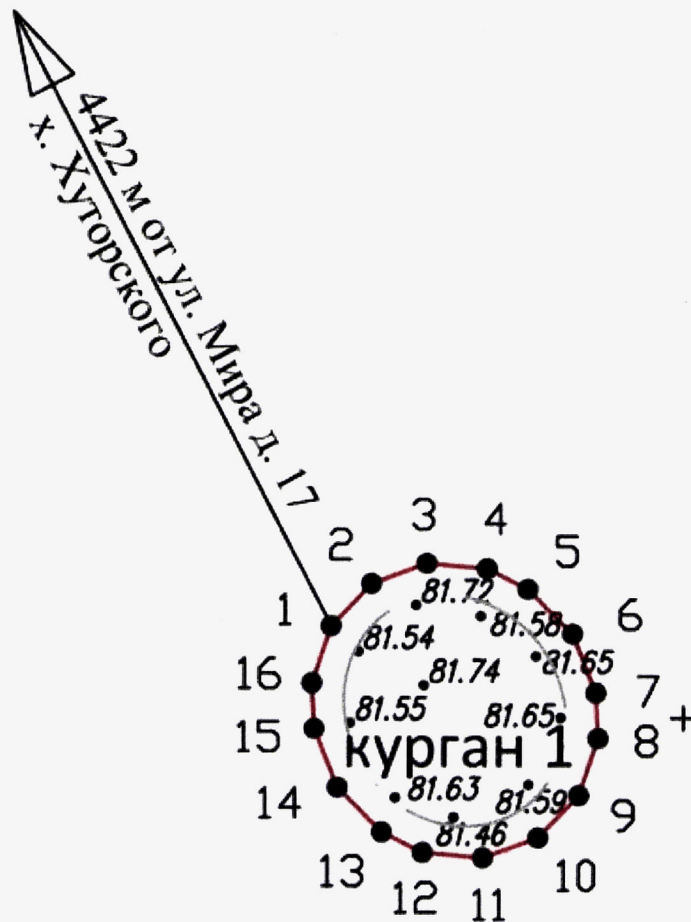
— границы территории объекта культурного наследия (памятника истории и культуры) народов Российской Федерации федерального значения «Курган «Хуторный V», III тыс. до н.э. – XIV в. н.э.;



— граница насыпи кургана;

• 1 — характерная точка.

13. Границы территории объекта культурного наследия (памятника истории и культуры) народов Российской Федерации федерального значения «Курган «Хуторный VI», III тыс. до н.э. – XIV в. н.э. (Ростовская область, Зимовниковский район, в 4422 м к юго-юго-востоку от ул. Мира, д. 17 в х. Хуторской) (объект археологического наследия)



Условные обозначения:

— границы территории объекта культурного наследия (памятника истории и культуры) народов Российской Федерации федерального значения «Курган «Хуторный VI», III тыс. до н.э. – XIV в. н.э.;



— граница насыпи кургана;

● 1 — характерная точка.

14. Границы территории объекта культурного наследия (памятника истории и культуры) народов Российской Федерации федерального значения «Курган «Хуторный VII», III тыс. до н.э. – XIV в. н.э. (Ростовская область, Зимовниковский район, в 4401 м к юго-юго-востоку от ул. Мира, д. 17 в х. Хуторской) (объект археологического наследия)



Условные обозначения:

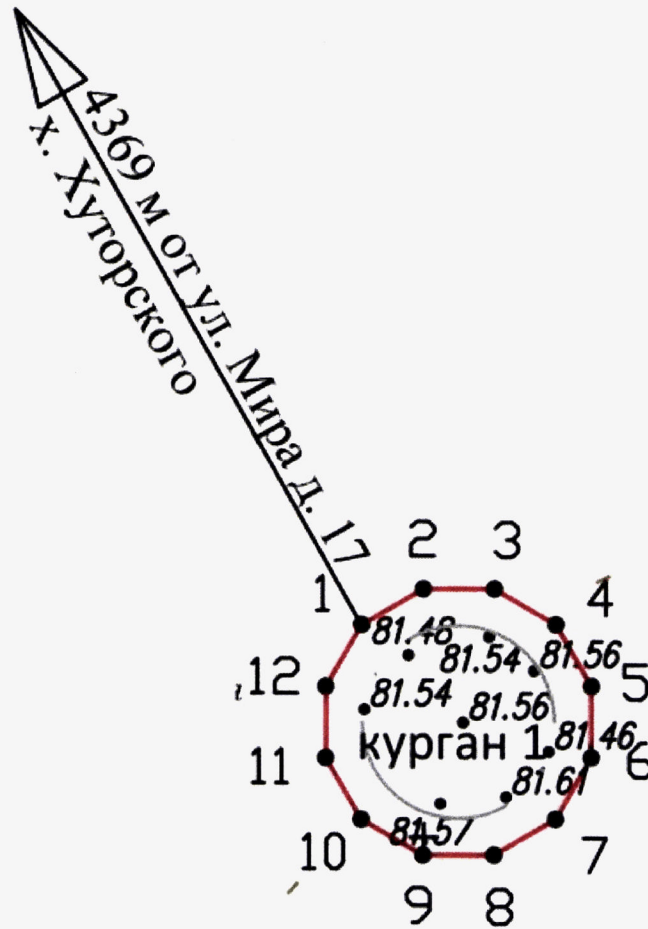
— границы территории объекта культурного наследия (памятника истории и культуры) народов Российской Федерации федерального значения «Курган «Хуторный VII», III тыс. до н.э. – XIV в. н.э.;



— граница насыпи кургана;

●1 — характерная точка.

15. Границы территории объекта культурного наследия (памятника истории и культуры) народов Российской Федерации федерального значения «Курган «Хуторный VIII», III тыс. до н.э. – XIV в. н.э. (Ростовская область, Зимовниковский район, в 4369 м к юго-юго-востоку от ул. Мира, д. 17 в х. Хуторской) (объект археологического наследия)



Условные обозначения:

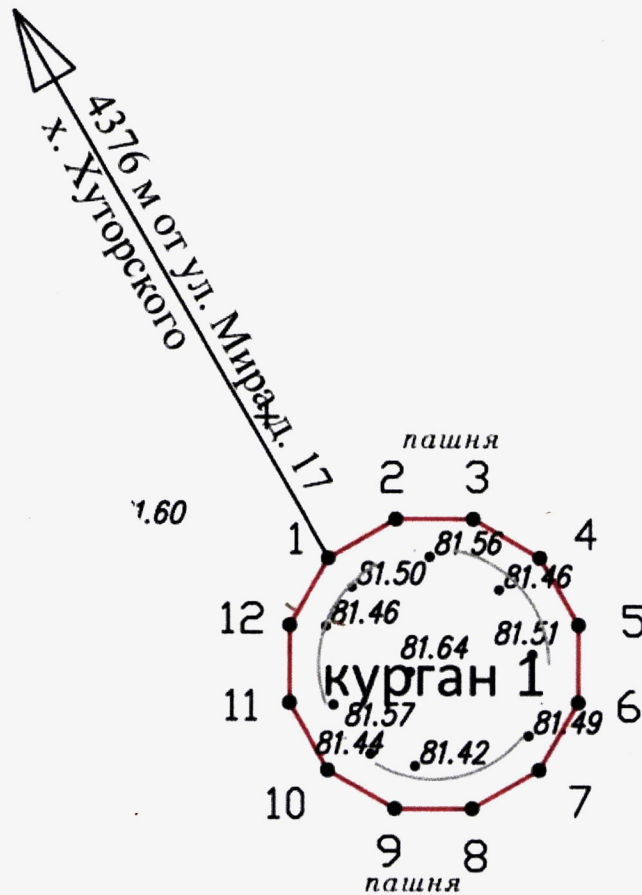
— границы территории объекта культурного наследия (памятника истории и культуры) народов Российской Федерации федерального значения «Курган «Хуторный VIII», III тыс. до н.э. – XIV в. н.э.;



— граница насыпи кургана;

● 1 — характерная точка.

16. Границы территории объекта культурного наследия (памятника истории и культуры) народов Российской Федерации федерального значения «Курган «Хуторный IX», III тыс. до н.э. – XIV в. н.э. (Ростовская область, Зимовниковский район, в 4376 м к юго-юго-востоку от ул. Мира, д. 17 в х. Хуторской) (объект археологического наследия)



Условные обозначения:

— границы территории объекта культурного наследия (памятника истории и культуры) народов Российской Федерации федерального значения «Курган «Хуторный IX», III тыс. до н.э. – XIV в. н.э.;



— граница насыпи кургана;

●1 — характерная точка.

17. Границы территории объекта культурного наследия (памятника истории и культуры) народов Российской Федерации федерального значения «Курган «Хуторный Х», III тыс. до н.э. – XIV в. н.э. (Ростовская область, Зимовниковский район, в 4371 м к юго-юго-востоку от ул. Мира, д. 17 в х. Хуторской) (объект археологического наследия)



Условные обозначения:

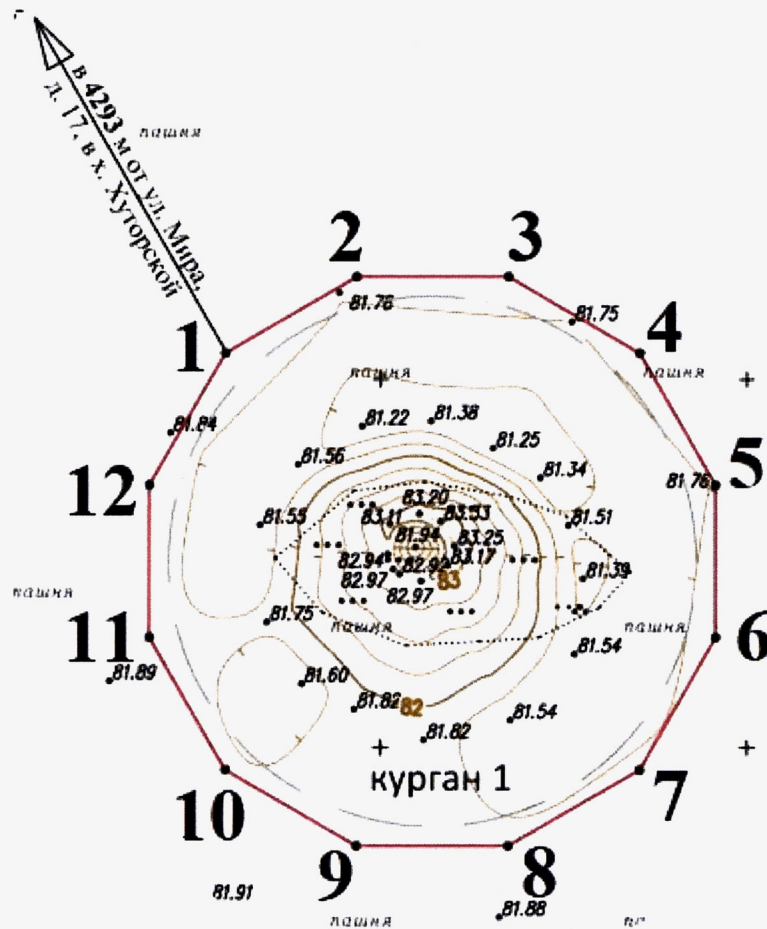
— границы территории объекта культурного наследия (памятника истории и культуры) народов Российской Федерации федерального значения «Курган «Хуторный Х», III тыс. до н.э. – XIV в. н.э.;



— граница насыпи кургана;

•1 — характерная точка.

18. Границы территории объекта культурного наследия (памятника истории и культуры) народов Российской Федерации федерального значения «Курган «Хуторный XI», III тыс. до н.э. – XIV в. н.э. (Ростовская область, Зимовниковский район, в 4293 м к юго-юго-востоку от ул. Мира, д. 17 в х. Хуторской) (объект археологического наследия)



Условные обозначения:

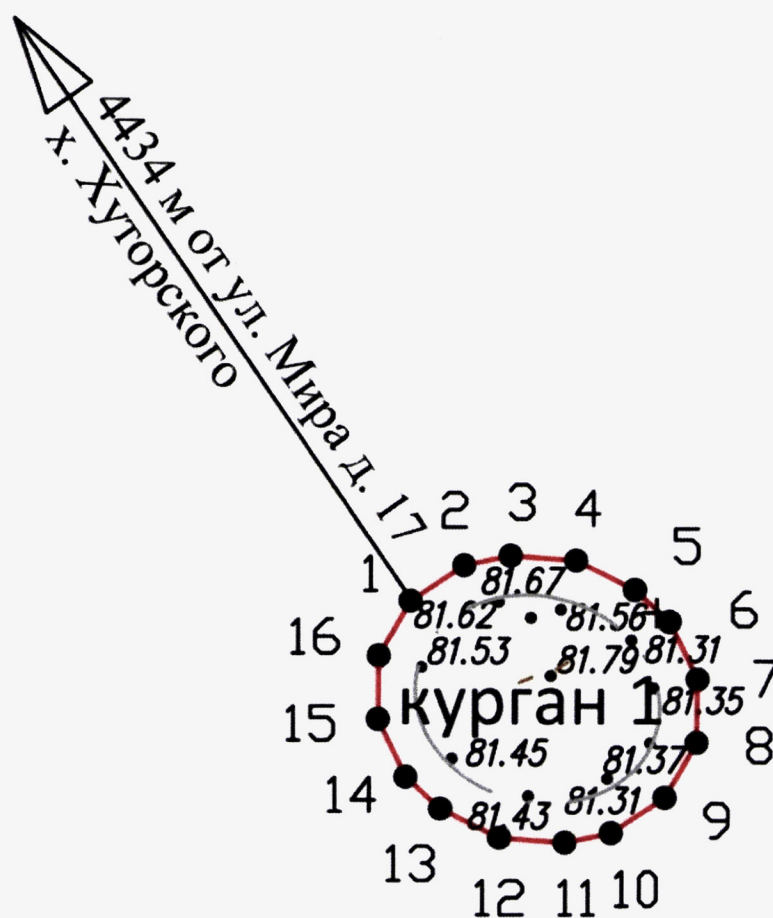
— границы территории объекта культурного наследия (памятника истории и культуры) народов Российской Федерации федерального значения «Курган «Хуторный XI», III тыс. до н.э. – XIV в. н.э.;



— граница насыпи кургана;

● 1 — характерная точка.

19. Границы территории объекта культурного наследия (памятника истории и культуры) народов Российской Федерации федерального значения «Курган «Хуторный XII», III тыс. до н.э. – XIV в. н.э. (Ростовская область, Зимовниковский район, в 4434 м к юго-юго-востоку от ул. Мира, д. 17 в х. Хуторской) (объект археологического наследия)



Условные обозначения:

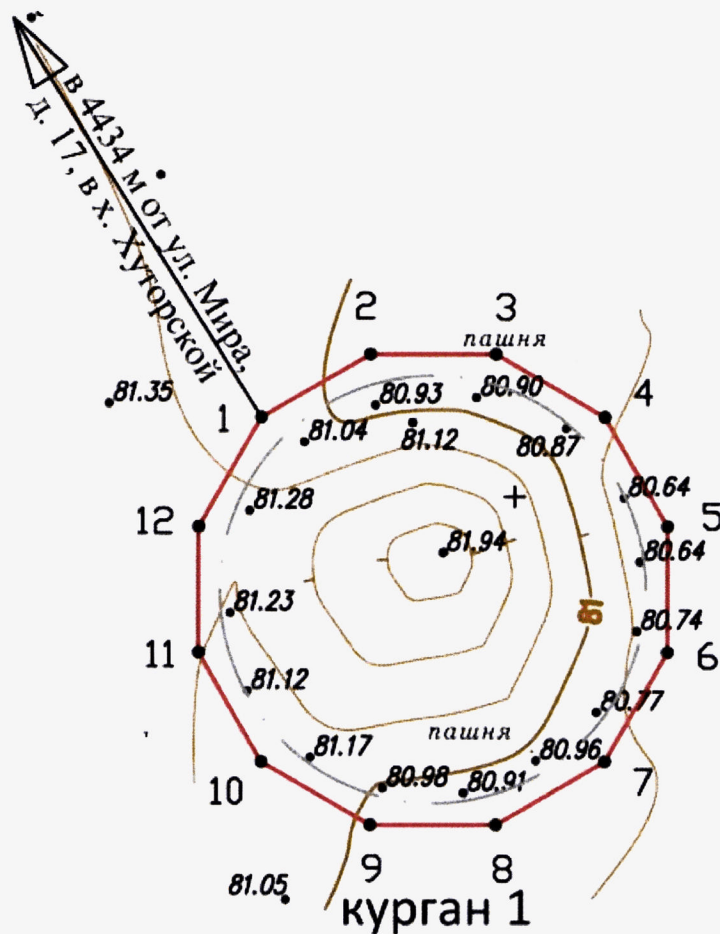
— границы территории объекта культурного наследия (памятника истории и культуры) народов Российской Федерации федерального значения «Курган «Хуторный XII», III тыс. до н.э. – XIV в. н.э.;



— граница насыпи кургана;

•1 — характерная точка.

20. Границы территории объекта культурного наследия (памятника истории и культуры) народов Российской Федерации федерального значения «Курган «Хуторный XIII», III тыс. до н.э. – XIV в. н.э. (Ростовская область, Зимовниковский район, в 4434 м к юго-востоку от ул. Мира, д. 17 в х. Хуторской) (объект археологического наследия)



Условные обозначения:

— границы территории объекта культурного наследия (памятника истории и культуры) народов Российской Федерации федерального значения «Курган «Хуторный XIII», III тыс. до н.э. – XIV в. н.э.;



— граница насыпи кургана;

●1 — характерная точка.

21. Границы территории объекта культурного наследия (памятника истории и культуры) народов Российской Федерации федерального значения «Курган «Хуторный XIV», III тыс. до н.э. – XIV в. н.э. (Ростовская область, Зимовниковский район, в 4384 м к юго-востоку от ул. Мира, д. 17, в х. Хуторской) (объект археологического наследия)



Условные обозначения:

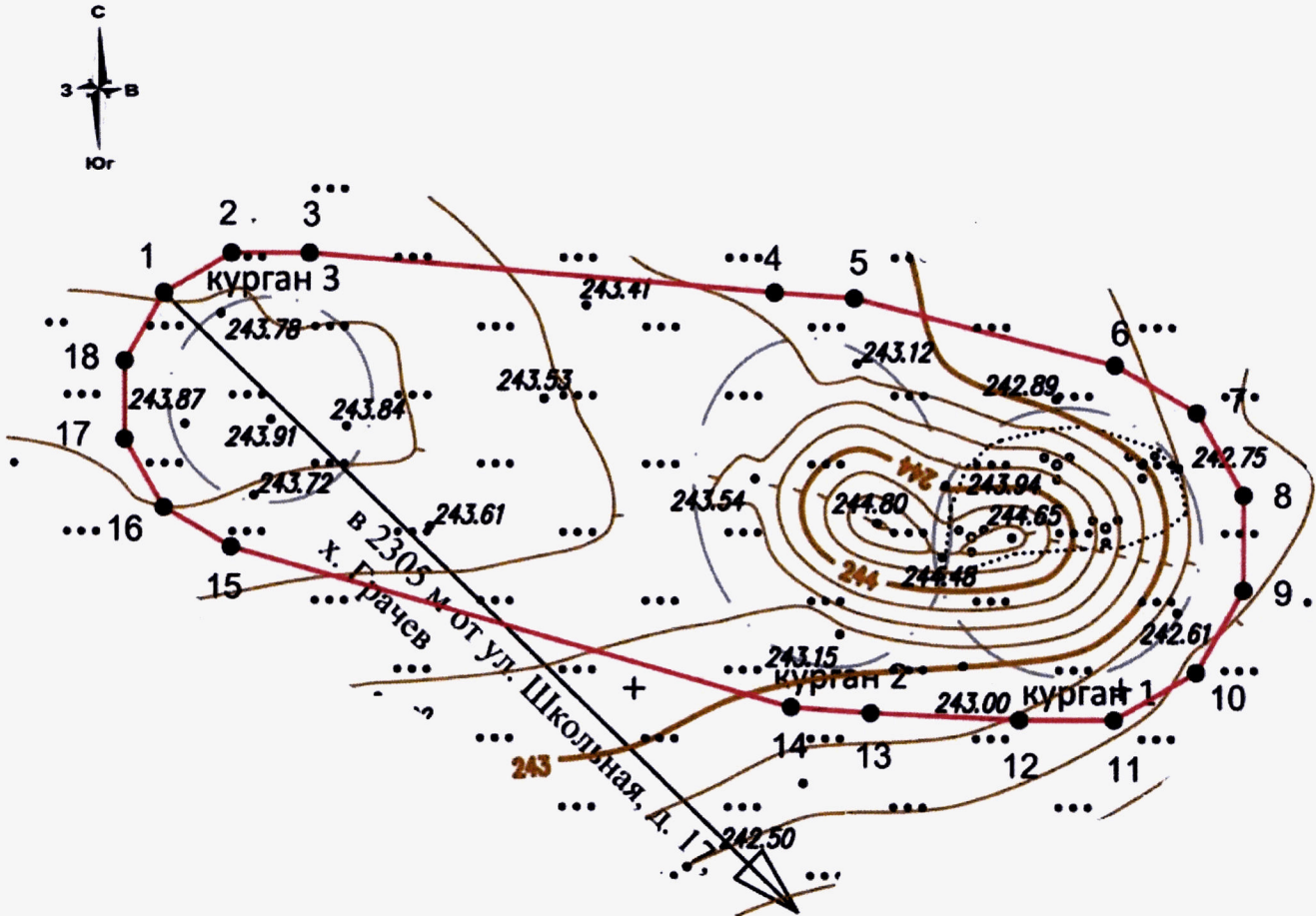
— границы территории объекта культурного наследия (памятника истории и культуры) народов Российской Федерации федерального значения «Курган «Хуторный XIV», III тыс. до н.э. – XIV в. н.э.;



— граница насыпи кургана;

●1 — характерная точка.

22. Границы территории объекта культурного наследия (памятника истории и культуры) народов Российской Федерации федерального значения «Курганный могильник «Грачевая Балка I», III тыс. до н.э. – XIV в. н.э. (Ростовская область, Красносулинский район, в 2305 м к северо-западу от ул. Школьная, д. 17 в х. Грачев) (объект археологического наследия)



Условные обозначения:

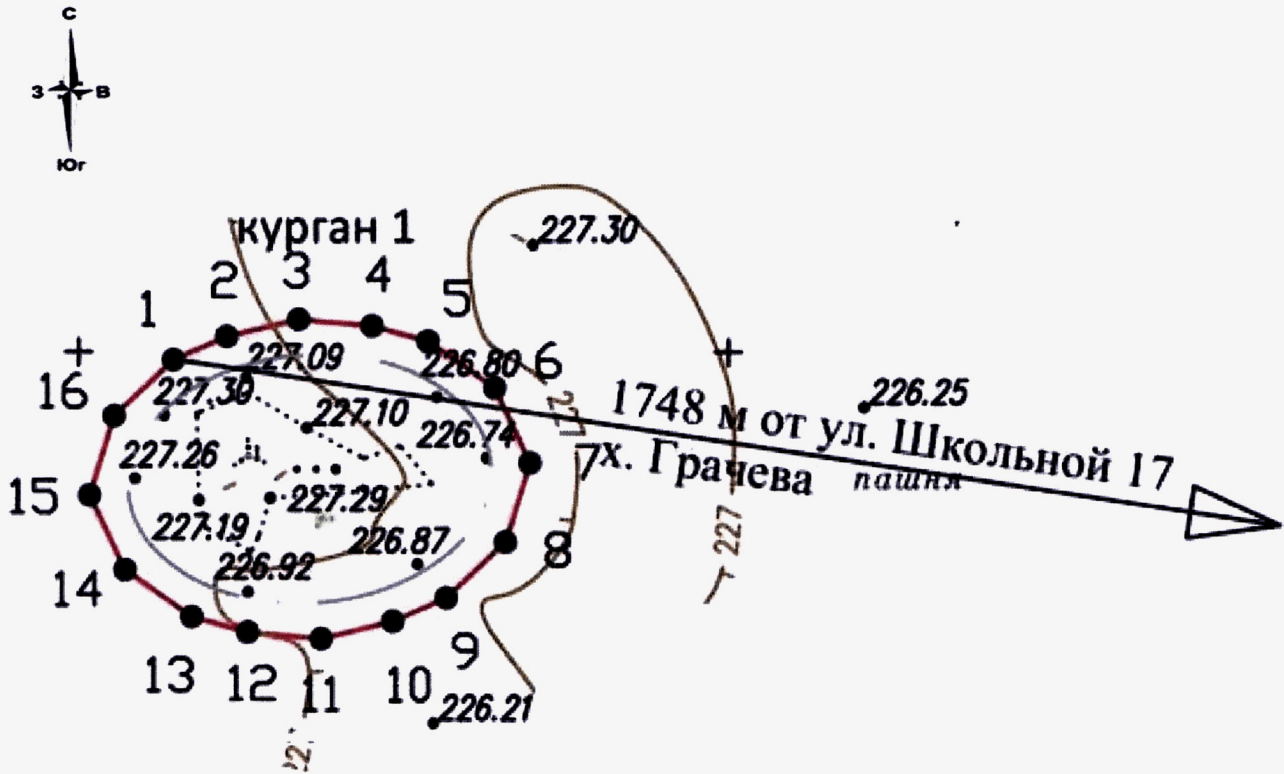
— границы территории объекта культурного наследия (памятника истории и культуры) народов Российской Федерации федерального значения «Курганный могильник «Грачевая Балка I», III тыс. до н.э. – XIV в. н.э.;



— границы насыпей курганов;

● 1 — характерная точка.

23. Границы территории объекта культурного наследия (памятника истории и культуры) народов Российской Федерации федерального значения «Курган «Грачевая Балка II», III тыс. до н.э. – XIV в. н.э. (Ростовская область, Красносулинский район, в 1748 м к западу от ул. Школьная, д. 17 в х. Грачев) (объект археологического наследия)



Условные обозначения:

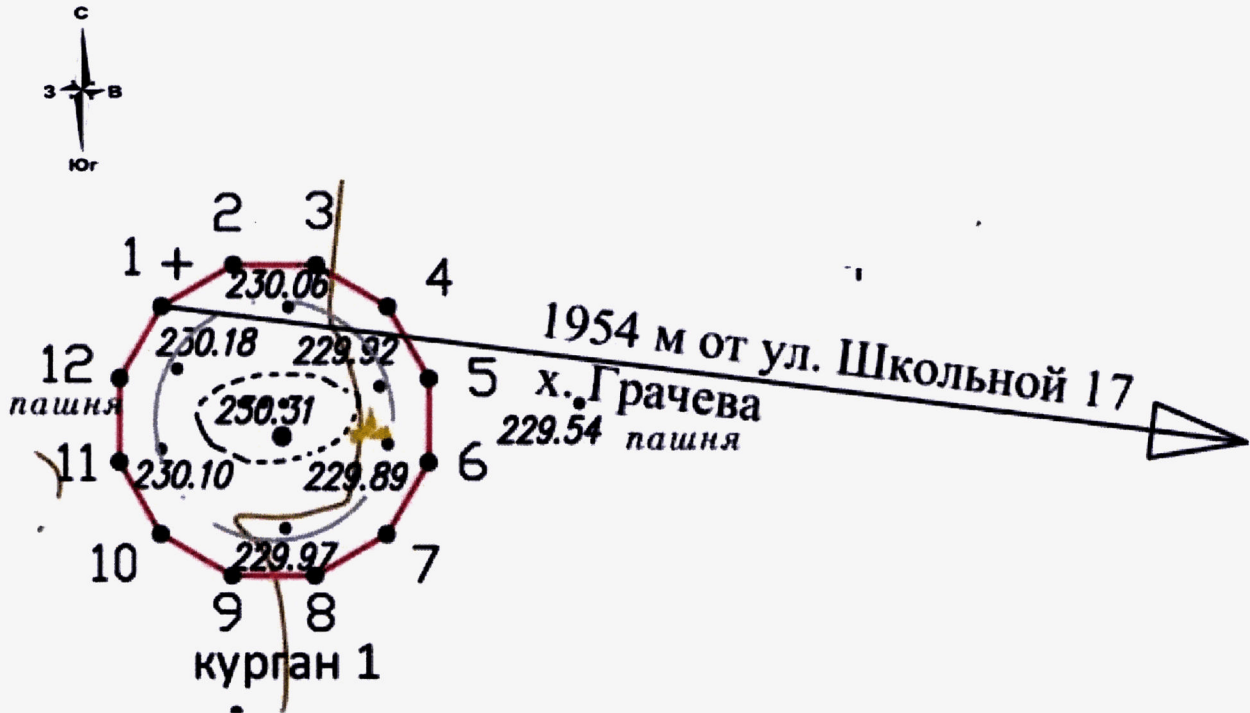
— границы территории объекта культурного наследия (памятника истории и культуры) народов Российской Федерации федерального значения «Курган «Грачевая Балка II», III тыс. до н.э. – XIV в. н.э.;



— граница насыпи кургана;

•1 — характерная точка.

24. Границы территории объекта культурного наследия (памятника истории и культуры) народов Российской Федерации федерального значения «Курган «Грачевая Балка VII», III тыс. до н.э. – XIV в. н.э. (Ростовская область, Красносулинский район, в 1954 м к западу от ул. Школьная, д. 17 в х. Грачев) (объект археологического наследия)



Условные обозначения:

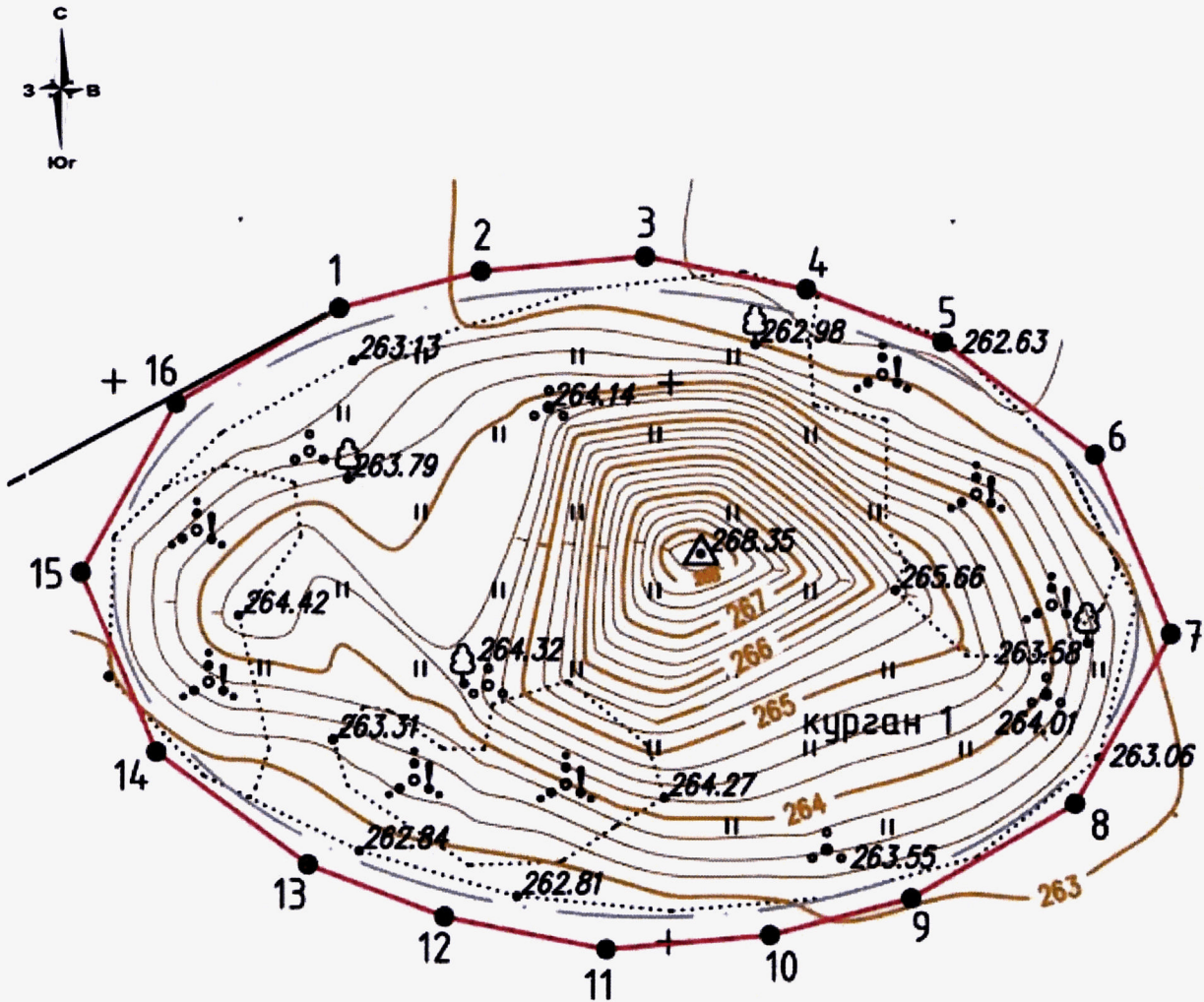
— границы территории объекта культурного наследия (памятника истории и культуры) народов Российской Федерации федерального значения «Курган «Грачевая Балка VII», III тыс. до н.э. – XIV в. н.э.;



— граница насыпи кургана;

● 1 — характерная точка.

25. Границы территории объекта культурного наследия (памятника истории и культуры) народов Российской Федерации федерального значения «Курган «Савельев», III тыс. до н.э. – XIV в. н.э. (Ростовская область, Красносулинский район, в 1716 м к северо-востоку от ул. Степная, д. 10 в п. Молодежный) (объект археологического наследия)



Условные обозначения:

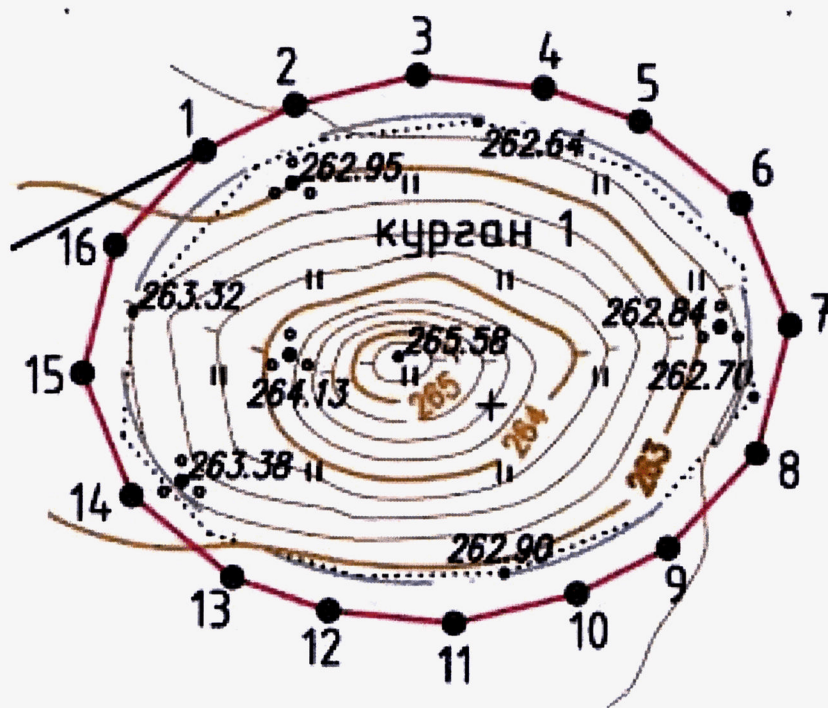
— границы территории объекта культурного наследия (памятника истории и культуры) народов Российской Федерации федерального значения «Курган «Савельев», III тыс. до н.э. – XIV в. н.э.;



— граница насыпи кургана;

• 1 — характерная точка.

26. Границы территории объекта культурного наследия (памятника истории и культуры) народов Российской Федерации федерального значения «Курган «Савельев XV», III тыс. до н.э. – XIV в. н.э. (Ростовская область, Красносулинский район, в 1795 м к северо-востоку от ул. Степная, д. 10 в п. Молодежный) (объект археологического наследия)



Условные обозначения:

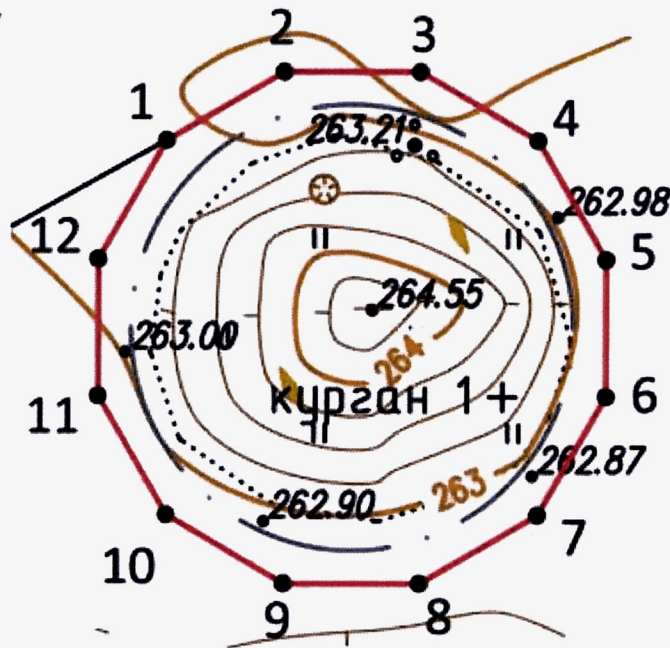
— границы территории объекта культурного наследия (памятника истории и культуры) народов Российской Федерации федерального значения «Курган «Савельев XV», III тыс. до н.э. – XIV в. н.э.;



— граница насыпи кургана;

• 1 — характерная точка.

27. Границы территории объекта культурного наследия (памятника истории и культуры) народов Российской Федерации федерального значения «Курган «Савельев XVI», III тыс. до н.э. – XIV в. н.э. (Ростовская область, Красносулинский район, в 1413 м к северо-востоку от ул. Степной, д. 10 в п. Молодежный) (объект археологического наследия)



Условные обозначения:

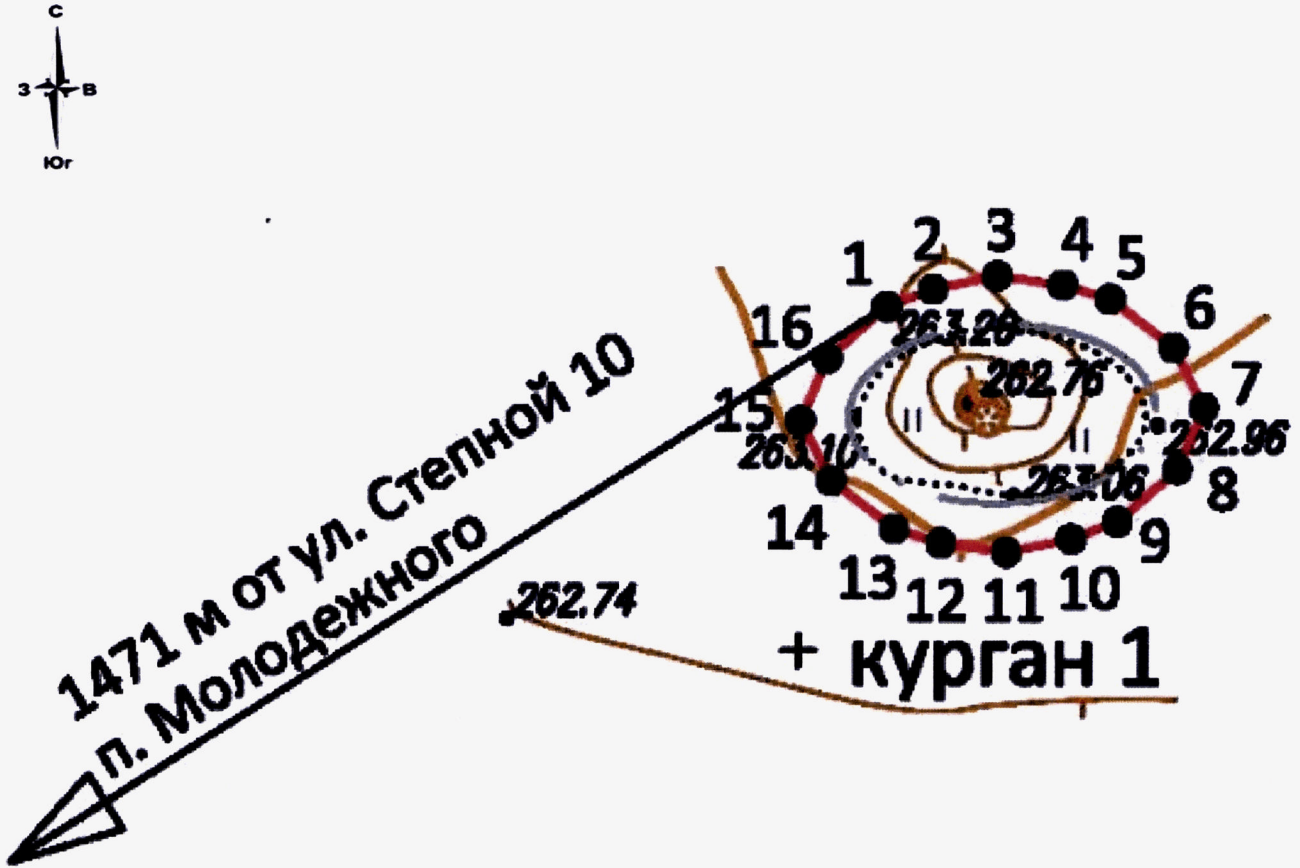
— границы территории объекта культурного наследия (памятника истории и культуры) народов Российской Федерации федерального значения «Курган «Савельев XVI», III тыс. до н.э. – XIV в. н.э.;



— граница насыпи кургана;

• 1 — характерная точка.

28. Границы территории объекта культурного наследия (памятника истории и культуры) народов Российской Федерации федерального значения «Курган «Савельев IX», III тыс. до н.э. – XIV в. н.э. (Ростовская область, Красносулинский район, в 1471 м к северо-востоку от ул. Степная, д. 10 в п. Молодежный) (объект археологического наследия)



Условные обозначения:

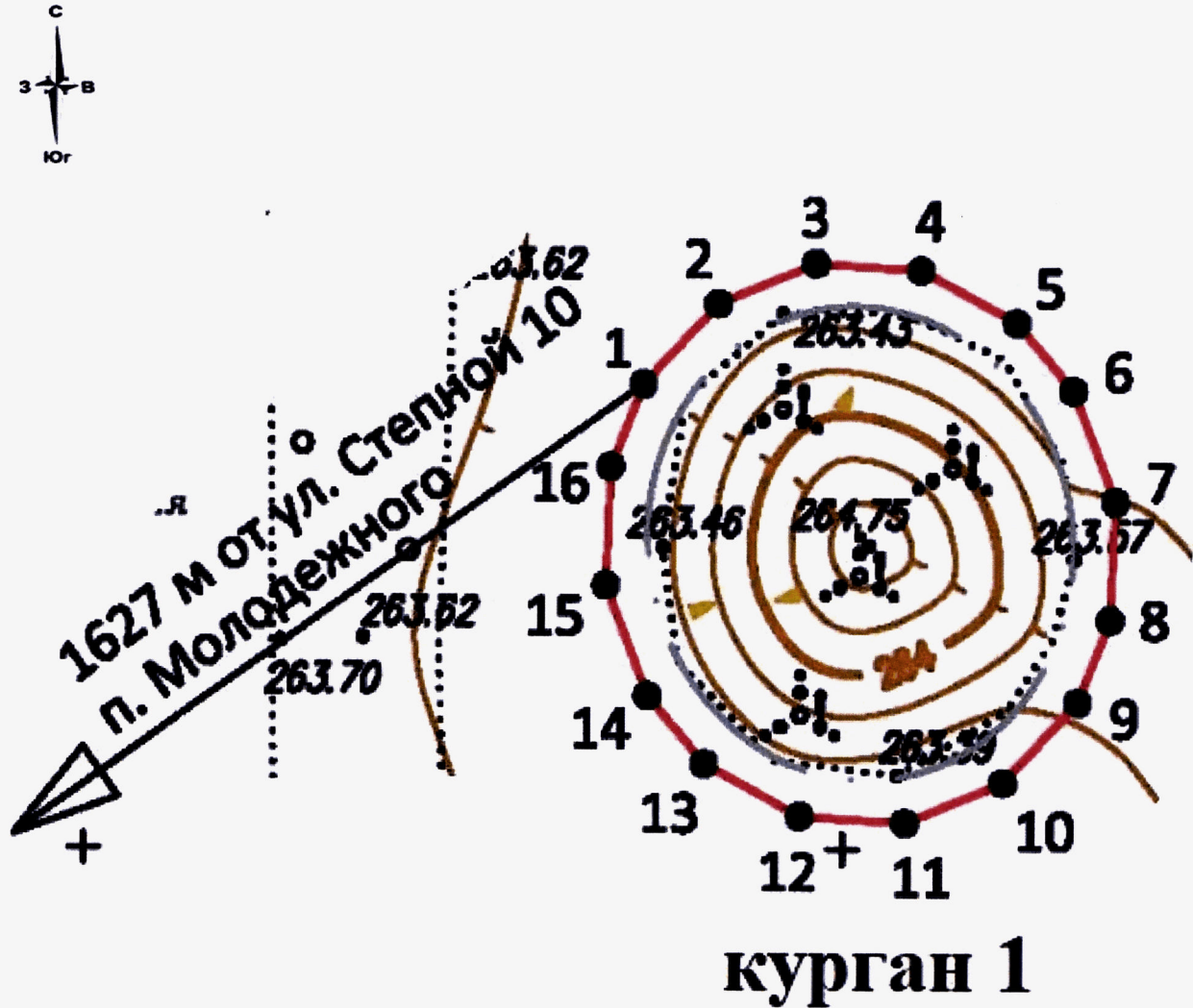
— границы территории объекта культурного наследия (памятника истории и культуры) народов Российской Федерации федерального значения «Курган «Савельев IX», III тыс. до н.э. – XIV в. н.э.;



— граница насыпи кургана;

• 1 — характерная точка.

29. Границы территории объекта культурного наследия (памятника истории и культуры) народов Российской Федерации федерального значения «Курган «Савельев Х», III тыс. до н.э. – XIV в. н.э. (Ростовская область, Красносулинский район, в 1627 м к востоко-северо-востоку от ул. Степная, д. 10 в п. Молодежный) (объект археологического наследия)



курган 1

Условные обозначения:

— границы территории объекта культурного наследия (памятника истории и культуры) народов Российской Федерации федерального значения «Курган «Савельев Х», III тыс. до н.э. – XIV в. н.э.;



— граница насыпи кургана;

• 1 — характерная точка.

30. Границы территории объекта культурного наследия (памятника истории и культуры) народов Российской Федерации федерального значения «Курган «Савельев XI», III тыс. до н.э. – XIV в. н.э. (Ростовская область, Красносулинский район, в 1538 м к северо-востоку от ул. Степная, д. 10 в п. Молодежный) (объект археологического наследия)



Условные обозначения:

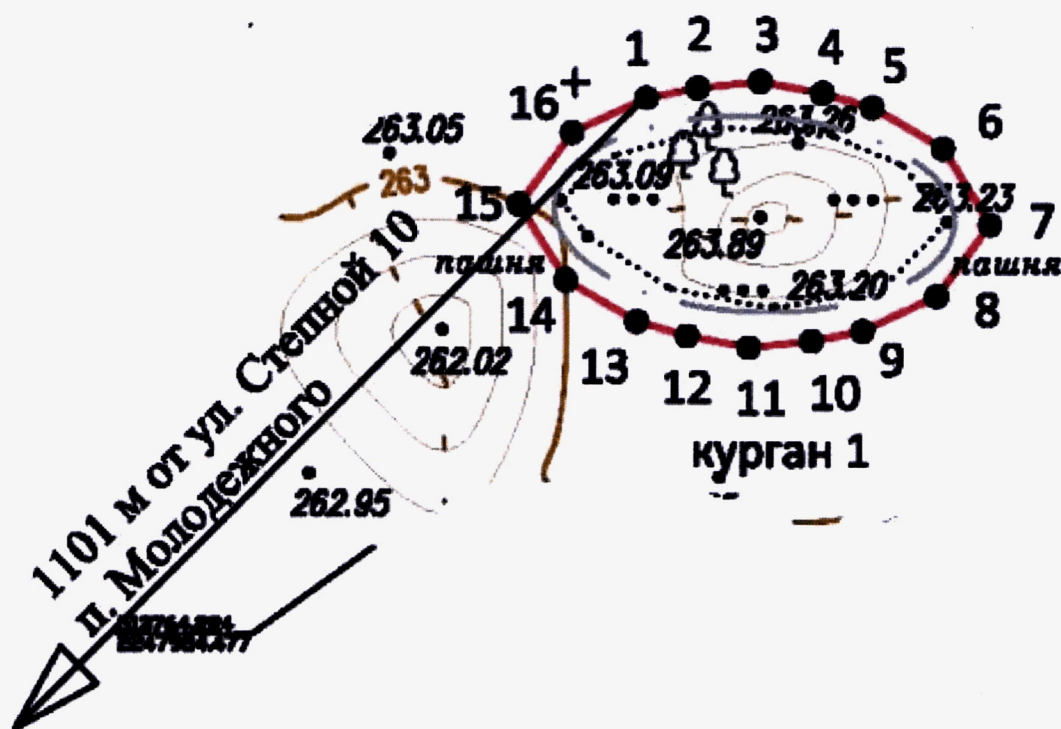
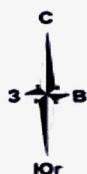
— границы территории объекта культурного наследия (памятника истории и культуры) народов Российской Федерации федерального значения «Курган «Савельев XI», III тыс. до н.э. – XIV в. н.э.;



— граница насыпи кургана;

• 1 — характерная точка.

32. Границы территории объекта культурного наследия (памятника истории и культуры) народов Российской Федерации федерального значения «Курган «Савельев XIII», III тыс. до н.э. – XIV в. н.э. (Ростовская область, Красносулинский район, в 1101 м к северо-востоку от ул. Степная, д. 10 в п. Молодежный) (объект археологического наследия)



Условные обозначения:

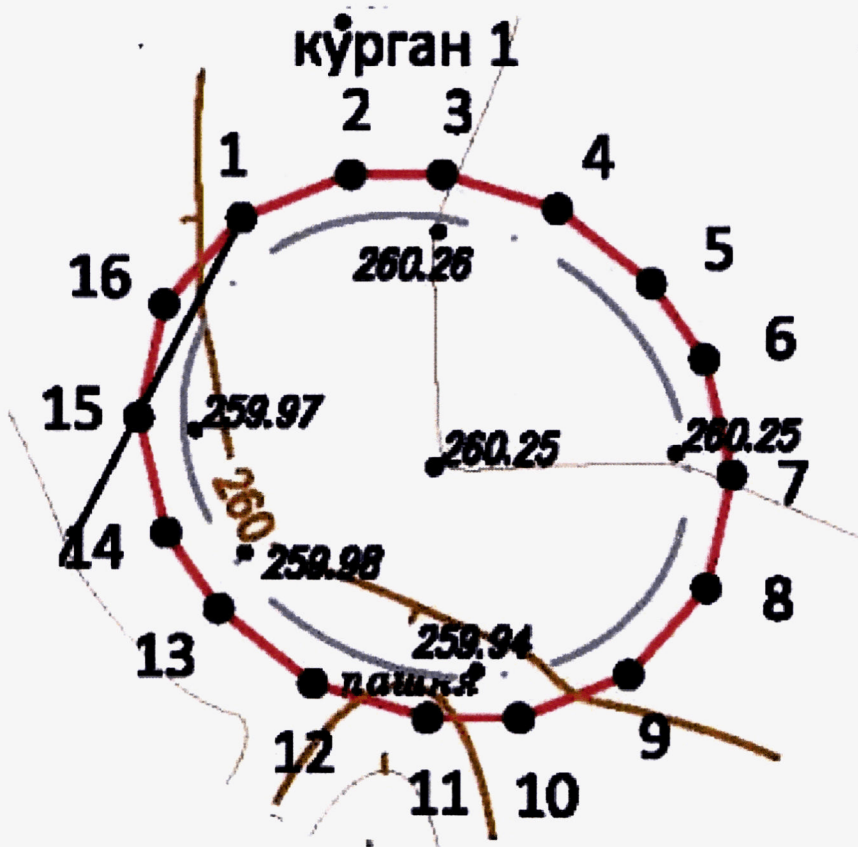
— границы территории объекта культурного наследия (памятника истории и культуры) народов Российской Федерации федерального значения «Курган «Савельев XIII», III тыс. до н.э. – XIV в. н.э.;



— граница насыпи кургана;

•1 — характерная точка.

33. Границы территории объекта культурного наследия (памятника истории и культуры) народов Российской Федерации федерального значения «Курган «Савельев XIV», III тыс. до н.э. – XIV в. н.э. (Ростовская область, Красносулинский район, в 806 м к северо-востоку от ул. Степная, д. 10 в п. Молодежный) (объект археологического наследия)



Условные обозначения:

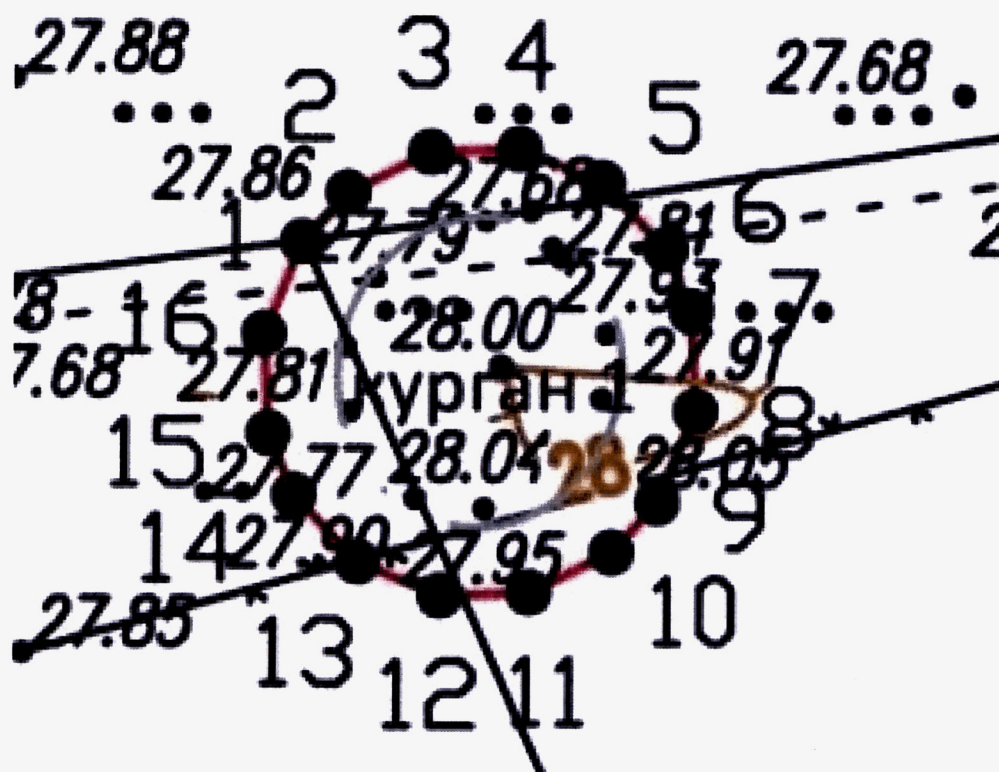
— границы территории объекта культурного наследия (памятника истории и культуры) народов Российской Федерации федерального значения «Курган «Савельев XIV», III тыс. до н.э. – XIV в. н.э.;



— граница насыпи кургана;

• 1 — характерная точка.

34. Границы территории объекта культурного наследия (памятника истории и культуры) народов Российской Федерации федерального значения «Курган «Арбузов Х», III тыс. до н.э. – XIV в. н.э. (Ростовская область, Мартыновский район, в 773 м к северо-северо-западу от ул. Школьная, д. 24 в х. Арбузов) (объект археологического наследия)



Условные обозначения:

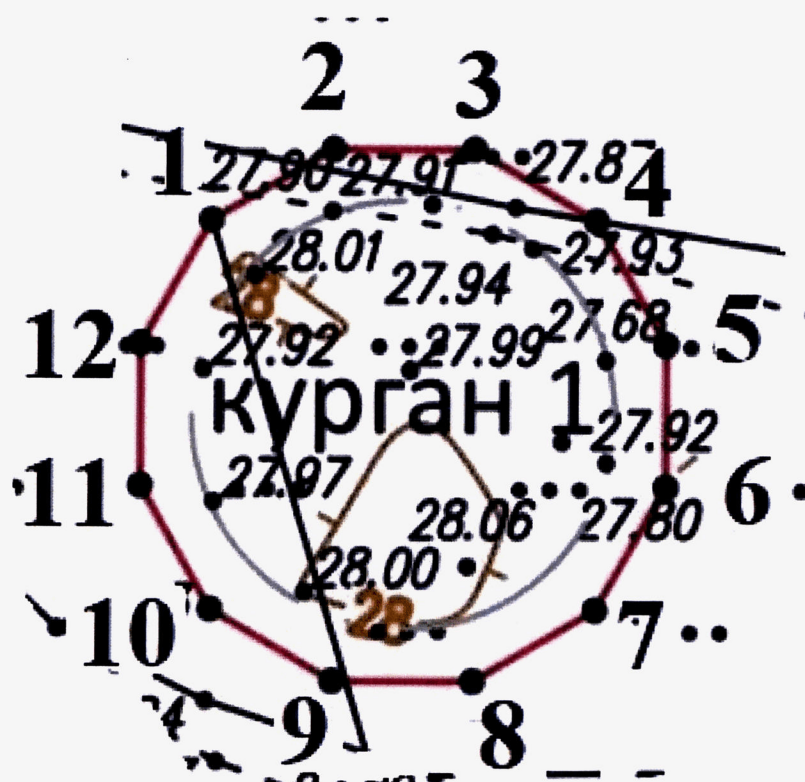
— границы территории объекта культурного наследия (памятника истории и культуры) народов Российской Федерации федерального значения «Курган «Арбузов Х», III тыс. до н.э. – XIV в. н.э.;



— граница насыпи кургана;

• 1 — характерная точка.

35. Границы территории объекта культурного наследия (памятника истории и культуры) народов Российской Федерации федерального значения «Курган «Арбузов XI», III тыс. до н.э. – XIV в. н.э. (Ростовская область, Мартыновский район, в 726 м к северо-северо-западу от ул. Школьная, д. 24 в х. Арбузов) (объект археологического наследия)



Условные обозначения:

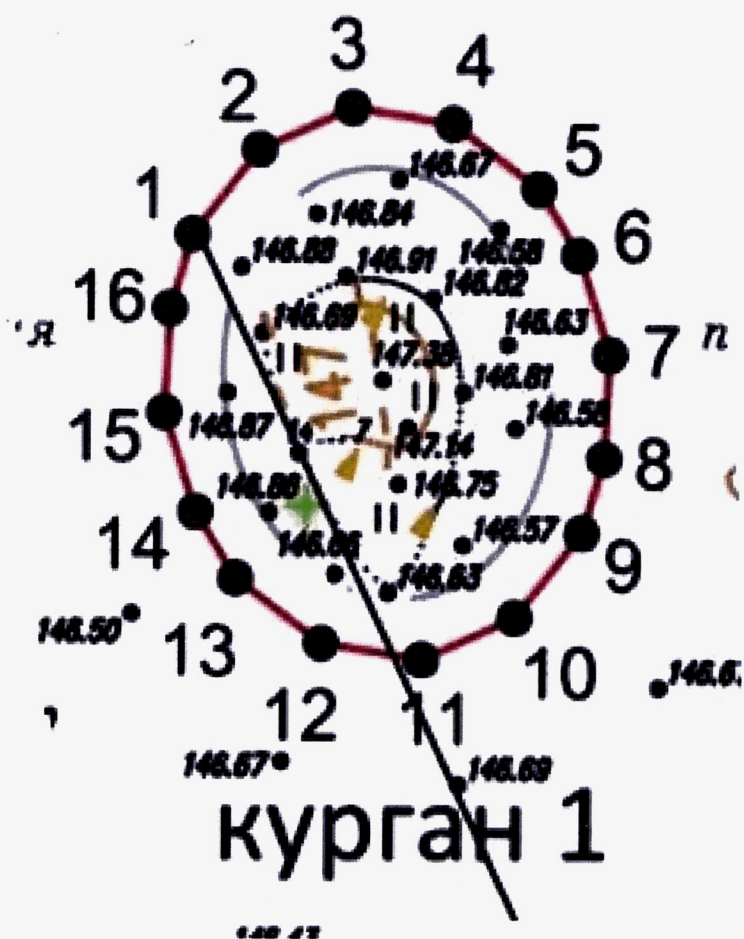
— границы территории объекта культурного наследия (памятника истории и культуры) народов Российской Федерации федерального значения «Курган «Арбузов XI», III тыс. до н.э. – XIV в. н.э.;



— граница насыпи кургана;

• 1 — характерная точка.

36. Границы территории объекта культурного наследия (памятника истории и культуры) народов Российской Федерации федерального значения «Курган «Чернецов I», III тыс. до н.э. – XIV в. н.э. (Ростовская область, Красносулинский район, в 3438 м к северо-северо-западу от ул. Советская, д. 26 в х. Чернецов) (объект археологического наследия)



Условные обозначения:

— границы территории объекта культурного наследия (памятника истории и культуры) народов Российской Федерации федерального значения «Курган «Чернецов I», III тыс. до н.э. – XIV в. н.э.;



— граница насыпи кургана;

• 1 — характерная точка.

37. Границы территории объекта культурного наследия (памятника истории и культуры) народов Российской Федерации федерального значения «Курган «Чернецов II», III тыс. до н.э. – XIV в. н.э. (Ростовская область, Красносулинский район, в 905 м к северу от ул. Советская, д. 26 в х. Чернецов) (объект археологического наследия)



Условные обозначения:

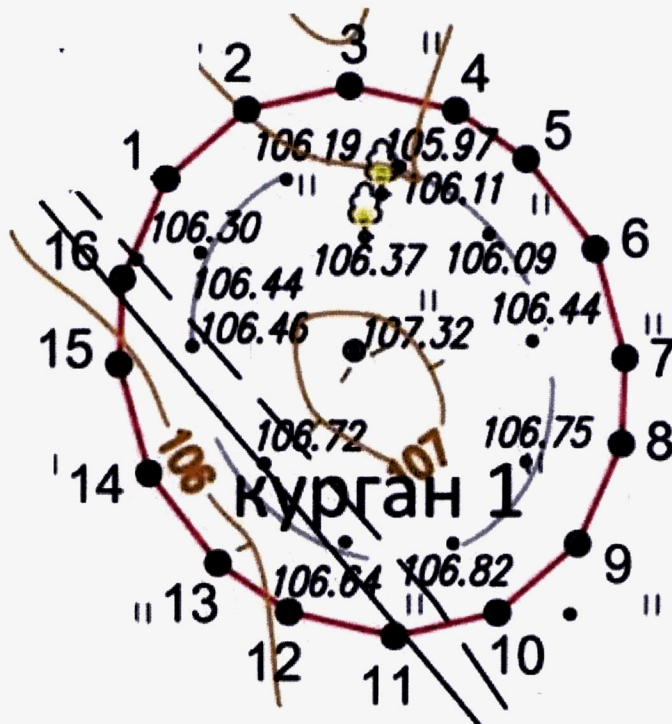
— границы территории объекта культурного наследия (памятника истории и культуры) народов Российской Федерации федерального значения «Курган «Чернецов II», III тыс. до н.э. – XIV в. н.э.;



— граница насыпи кургана;

•1 — характерная точка.

39. Границы территории объекта культурного наследия (памятника истории и культуры) народов Российской Федерации федерального значения «Курган «Чернецов IV», III тыс. до н.э. – XIV в. н.э. (Ростовская область, Красносулинский район, в 1754 м к востоку от ул. Советская, д. 26 в х. Чернецов) (объект археологического наследия)



Условные обозначения:

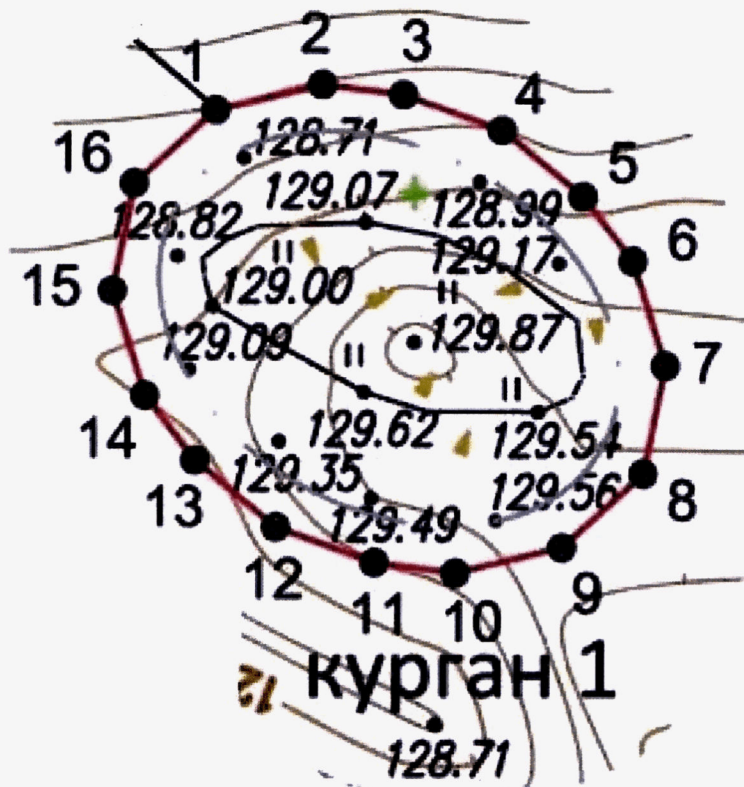
— границы территории объекта культурного наследия (памятника истории и культуры) народов Российской Федерации федерального значения «Курган «Чернецов IV», III тыс. до н.э. – XIV в. н.э.;



— граница насыпи кургана;

•1 — характерная точка.

40. Границы территории объекта культурного наследия (памятника истории и культуры) народов Российской Федерации федерального значения «Курган «Чернецов V», III тыс. до н.э. – XIV в. н.э. (Ростовская область, Красносулинский район, в 1579 м к юго-востоку от ул. Советская, д. 26 в х. Чернецов) (объект археологического наследия)



Условные обозначения:

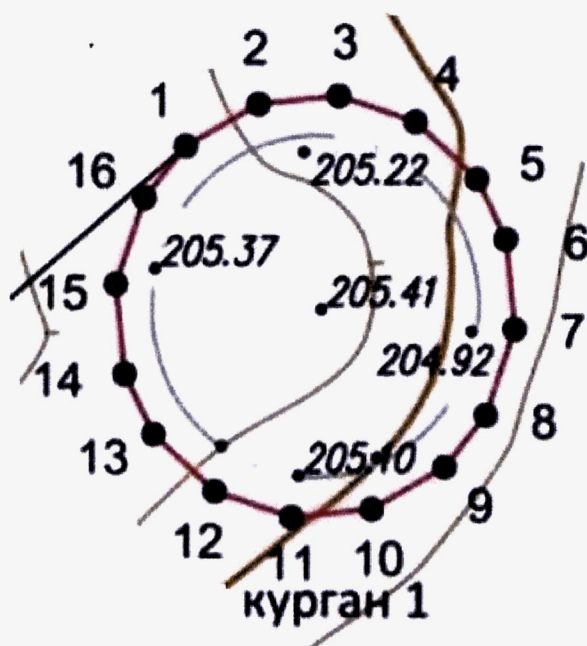
— границы территории объекта культурного наследия (памятника истории и культуры) народов Российской Федерации федерального значения «Курган «Чернецов V», III тыс. до н.э. – XIV в. н.э.;



— граница насыпи кургана;

• 1 — характерная точка.

42. Границы территории объекта культурного наследия (памятника истории и культуры) народов Российской Федерации федерального значения «Курган «Ясеновская II», III тыс. до н.э. – XIV в. н.э. (Ростовская область, Красносулинский район, в 823 м к северо-востоку от ул. Школьная, д. 17 в х. Грачев) (объект археологического наследия)



Условные обозначения:

— границы территории объекта культурного наследия (памятника истории и культуры) народов Российской Федерации федерального значения «Курган «Ясеновская II», III тыс. до н.э. – XIV в. н.э.;



— граница насыпи кургана;

• 1 — характерная точка.

43. Границы территории объекта культурного наследия (памятника истории и культуры) народов Российской Федерации федерального значения «Курган «Ясеновская III», III тыс. до н.э. – XIV в. н.э. (Ростовская область, Красносулинский район, в 898 м к северо-востоку от ул. Школьная, д. 17 в х. Грачев) (объект археологического наследия)



Условные обозначения:

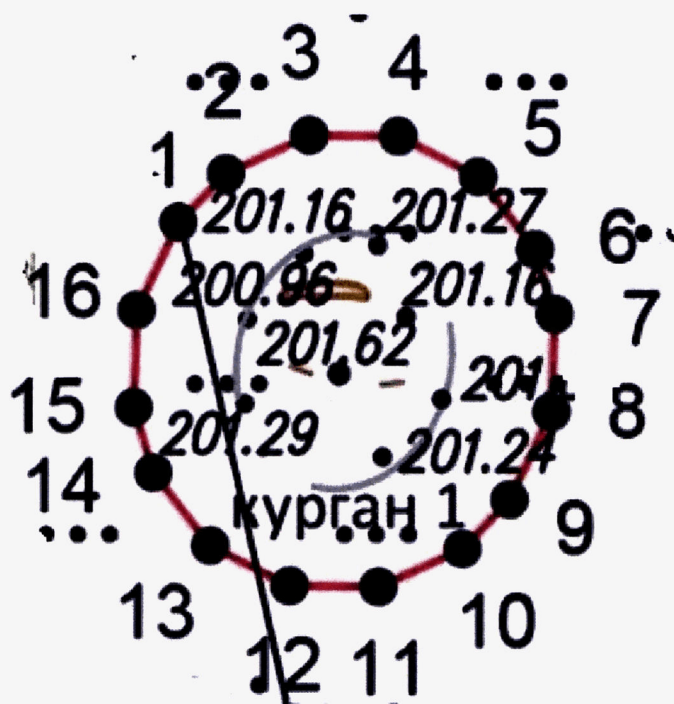
— границы территории объекта культурного наследия (памятника истории и культуры) народов Российской Федерации федерального значения «Курган «Ясеновская III», III тыс. до н.э. – XIV в. н.э.;



— граница насыпи кургана;

• 1 — характерная точка.

44. Границы территории объекта культурного наследия (памятника истории и культуры) народов Российской Федерации федерального значения «Курган «Сотенный I», III тыс. до н.э. – XIV в. н.э. (Ростовская область, Красносулинский район, в 4887 м к северо-северо-западу от ул. Энгельса, д. 22 в х. Володарский) (объект археологического наследия)



Условные обозначения:

 – границы территории объекта культурного наследия (памятника истории и культуры) народов Российской Федерации федерального значения «Курган «Сотенный I», III тыс. до н.э. – XIV в. н.э.;



– граница насыпи кургана;

•1 – характерная точка.

П р и л о ж е н и е
к границам территорий объектов
культурного наследия (памятников
истории и культуры) народов
Российской Федерации федерального
значения (объектов археологического
наследия), расположенных
на территории Азовского района,
Зерноградского района,
Зимовниковского района,
Константиновского района,
Красносулинского района,
Мартыновского района Ростовской
области, утвержденным приказом
Министерства культуры
Российской Федерации
от «17» февраля 2026 г. № 244

1. Координаты характерных точек границ территории объекта культурного наследия (памятника истории и культуры) народов Российской Федерации федерального значения «Курганный могильник «Типтюна I», III тыс. до н.э. – XIV в. н.э. (Ростовская область, Зерноградский район, в 5836 м к западо-северо-западу от ул. Школьная, д. 24 в с. Новоивановка) (объект археологического наследия)

Номер характерной точки	Координаты характерных точек в местной системе координат (МСК-61)	
	X	Y
1	345202,39	2241970,34
2	345209,25	2241975,19
3	345215,43	2241984,02
4	345216,51	2241994,76
5	345210,61	2242003,80
6	345201,07	2242008,81
7	345148,08	2242023,45
8	345138,83	2242024,75
9	345129,74	2242022,62
10	345123,38	2242018,98
11	345117,69	2242011,92
12	345115,78	2242003,19
13	345118,47	2241994,66
14	345124,77	2241988,15
15	345131,44	2241985,10
16	345174,63	2241966,76
17	345182,95	2241965,60

18	345193,05	2241966,41
1	345202,39	2241970,34

2. Координаты характерных точек границ территории объекта культурного наследия (памятника истории и культуры) народов Российской Федерации федерального значения «Курган «Косенко II», III тыс. до н.э. – XIV в. н.э. (Ростовская область, Зерноградский район, в 1040 м к юго-западу от ул. Мира, д. 15 в с. Октябрьское) (объект археологического наследия)

Номер характерной точки	Координаты характерных точек в местной системе координат (МСК-61)	
	X	Y
1	340512,13	2252366,18
2	340517,52	2252373,32
3	340519,48	2252379,74
4	340518,85	2252387,84
5	340515,03	2252394,86
6	340508,61	2252399,63
7	340500,68	2252401,38
8	340494,05	2252400,33
9	340486,23	2252396,00
10	340480,84	2252388,87
11	340478,88	2252382,44
12	340479,51	2252374,34
13	340483,33	2252367,32
14	340489,75	2252362,55
15	340497,68	2252360,80
16	340504,32	2252361,85
1	340512,13	2252366,18

3. Координаты характерных точек границ территории объекта культурного наследия (памятника истории и культуры) народов Российской Федерации федерального значения «Курган «Заречный I», III тыс. до н.э. – XIV в. н.э. (Ростовская область, Зерноградский район, в 496 м к юго-юго-западу от ул. Луговая, д. 32 в х. Заречный) (объект археологического наследия)

Номер характерной точки	Координаты характерных точек в местной системе координат (МСК-61)	
	X	Y

1	341576,96	2249251,18
2	341580,45	2249260,19
3	341580,69	2249267,72
4	341577,61	2249276,28
5	341571,44	2249282,57
6	341563,15	2249285,56
7	341554,08	2249284,80
8	341547,33	2249281,44
9	341540,60	2249274,51
10	341537,10	2249265,50
11	341536,86	2249257,97
12	341539,95	2249249,41
13	341546,12	2249243,12
14	341554,41	2249240,13
15	341563,48	2249240,89
16	341570,22	2249244,25
1	341576,96	2249251,18

4. Координаты характерных точек границ территории объекта культурного наследия (памятника истории и культуры) народов Российской Федерации федерального значения «Курганный могильник «Кугоейский I», III тыс. до н.э. – XIV в. н.э. (Ростовская область, Зерноградский район, в 5215 м к юго-юго-востоку от ул. Полевая, д. 5 в п. Займище) (объект археологического наследия)

Номер характерной точки	Координаты характерных точек в местной системе координат (МСК-61)	
	X	Y
1	345940,38	2233873,04
2	345942,38	2233879,75
3	345942,55	2233888,71
4	345939,54	2233897,15
5	345909,91	2233965,78
6	345907,13	2233971,88
7	345901,10	2233977,89
8	345892,90	2233980,37
9	345884,70	2233977,89
10	345878,67	2233971,88
11	345875,89	2233965,78

12	345874,40	2233957,37
13	345875,89	2233948,96
14	345907,07	2233874,00
15	345911,10	2233868,27
16	345918,37	2233863,39
17	345927,09	2233862,38
18	345935,03	2233866,10
1	345940,38	2233873,04

5. Координаты характерных точек границ территории объекта культурного наследия (памятника истории и культуры) народов Российской Федерации федерального значения «Курган «Поверенный VI», III тыс. до н.э. – XIV в. н.э. (Ростовская область, Зимовниковский район, в 6995 м к востоку от ул. Школьная, д. 3А в п. Красностепной)
(объект археологического наследия)

Номер характерной точки	Координаты характерных точек в местной системе координат (МСК-61)	
	X	Y
1	367635,95	3240160,76
2	367638,87	3240165,80
3	367638,87	3240171,63
4	367635,95	3240176,67
5	367630,91	3240179,58
6	367625,09	3240179,58
7	367620,04	3240176,67
8	367617,13	3240171,63
9	367617,13	3240165,80
10	367620,04	3240160,76
11	367625,09	3240157,85
12	367630,91	3240157,85
1	367635,95	3240160,76

6. Координаты характерных точек границ территории объекта культурного наследия (памятника истории и культуры) народов Российской Федерации федерального значения «Курган «Николаевский XI», III тыс. до н.э. – XIV в. н.э. (Ростовская область, Константиновский район, в 2584 м к северо-востоку от ул. Центральная, д. 23 в ст-це Николаевская)
(объект археологического наследия)

Номер характерной точки	Координаты характерных точек в местной системе координат (МСК-61)	
	X	Y
1	465940,65	2341182,48
2	465945,10	2341187,70
3	465946,65	2341194,29
4	465944,50	2341200,72
5	465939,58	2341205,50
6	465934,74	2341207,53
7	465927,97	2341208,44
8	465921,31	2341206,90
9	465916,68	2341204,43
10	465912,23	2341199,21
11	465910,69	2341192,62
12	465912,84	2341186,19
13	465917,75	2341181,41
14	465922,59	2341179,38
15	465929,37	2341178,47
16	465936,02	2341180,01
1	465940,65	2341182,48

7. Координаты характерных точек границ территории объекта культурного наследия (памятника истории и культуры) народов Российской Федерации федерального значения «Курган «Косенко IV», III тыс. до н.э. – XIV в. н.э. (Ростовская область, Зерноградский район, в 886 м к юго-западу от ул. Мира, д. 15 в с. Октябрьское) (объект археологического наследия)

Номер характерной точки	Координаты характерных точек в местной системе координат (МСК-61)	
	X	Y
1	340556,69	2252516,89
2	340558,70	2252522,75
3	340558,93	2252530,79
4	340556,14	2252538,35
5	340552,37	2252543,26
6	340545,70	2252547,26
7	340538,14	2252547,91
8	340531,18	2252544,88

9	340526,12	2252538,96
10	340524,12	2252533,10
11	340523,89	2252525,06
12	340526,67	2252517,50
13	340530,44	2252512,59
14	340537,12	2252508,59
15	340544,68	2252507,94
16	340551,64	2252510,97
1	340556,69	2252516,89

8. Координаты характерных точек границ территории объекта культурного наследия (памятника истории и культуры) народов Российской Федерации федерального значения «Курганный могильник «Хуторный I», III тыс. до н.э. – XIV в. н.э. (Ростовская область, Зимовниковский район, в 5217 м к юго-юго-востоку от ул. Мира, д. 17 в х. Хуторской) (объект археологического наследия)

Номер характерной точки	Координаты характерных точек в местной системе координат (МСК-61)	
	X	Y
1	377398,15	3225430,38
2	377403,64	3225436,48
3	377407,31	3225445,90
4	377406,36	3225455,83
5	377400,46	3225463,88
6	377396,20	3225475,77
7	377420,47	3225522,16
8	377423,11	3225532,88
9	377437,84	3225606,10
10	377437,15	3225620,29
11	377431,33	3225633,26
12	377423,61	3225641,86
13	377411,39	3225648,01
14	377398,07	3225648,20
15	377386,28	3225641,99
16	377378,18	3225630,97
17	377375,19	3225619,81
18	377361,60	3225542,53
19	377362,94	3225528,74
20	377367,96	3225476,53

21	377368,76	3225471,09
22	377364,15	3225462,08
23	377358,61	3225455,97
24	377354,94	3225446,56
25	377355,89	3225436,63
26	377361,78	3225428,58
27	377370,78	3225423,98
28	377378,98	3225423,11
29	377389,21	3225424,96
1	377398,15	3225430,38

9. Координаты характерных точек границ территории объекта культурного наследия (памятника истории и культуры) народов Российской Федерации федерального значения «Курганный могильник «Хуторный II», III тыс. до н.э. – XIV в. н.э. (Ростовская область, Зимовниковский район, в 4442 м к юго-юго-востоку от ул. Мира, д. 17 в х. Хуторской) (объект археологического наследия)

Номер характерной точки	Координаты характерных точек в местной системе координат (МСК-61)	
	X	Y
1	378225,22	3225552,78
2	378227,71	3225555,65
3	378241,53	3225585,57
4	378243,83	3225592,05
5	378244,03	3225600,95
6	378240,83	3225609,26
7	378236,47	3225614,58
8	378229,02	3225618,70
9	378220,74	3225619,22
10	378213,12	3225615,92
11	378207,51	3225609,52
12	378205,21	3225603,04
13	378205,01	3225594,14
14	378210,29	3225560,41
15	378210,83	3225556,82
16	378212,88	3225553,70
17	378215,09	3225552,14
18	378218,91	3225551,03
19	378222,84	3225551,60

1	378225,22	3225552,78
---	-----------	------------

10. Координаты характерных точек границ территории объекта культурного наследия (памятника истории и культуры) народов Российской Федерации федерального значения «Курган «Хуторный III», III тыс. до н.э. – XIV в. н.э. (Ростовская область, Зимовниковский район, в 4400 м к юго-юго-востоку от ул. Мира, д. 17 в х. Хуторской) (объект археологического наследия)

Номер характерной точки	Координаты характерных точек в местной системе координат (МСК-61)	
	X	Y
1	378351,58	3225811,85
2	378355,33	3225818,35
3	378355,33	3225825,85
4	378351,58	3225832,35
5	378345,08	3225836,11
6	378337,57	3225836,11
7	378331,07	3225832,35
8	378327,32	3225825,85
9	378327,32	3225818,35
10	378331,07	3225811,85
11	378337,57	3225808,09
12	378345,08	3225808,09
1	378351,58	3225811,85

11. Координаты характерных точек границ территории объекта культурного наследия (памятника истории и культуры) народов Российской Федерации федерального значения «Курган «Хуторный IV», III тыс. до н.э. – XIV в. н.э. (Ростовская область, Зимовниковский район, в 4442 м к юго-юго-востоку от ул. Мира, д. 17 в х. Хуторской) (объект археологического наследия)

Номер характерной точки	Координаты характерных точек в местной системе координат (МСК-61)	
	X	Y
1	378376,11	3225962,37
2	378380,78	3225968,45
3	378382,37	3225976,11
4	378381,30	3225982,24

5	378377,55	3225989,42
6	378371,38	3225994,68
7	378365,63	3225997,08
8	378357,81	3225997,23
9	378350,85	3225994,02
10	378346,18	3225987,95
11	378344,59	3225980,28
12	378345,66	3225974,15
13	378349,41	3225966,97
14	378355,58	3225961,72
15	378361,32	3225959,31
16	378369,15	3225959,17
1	378376,11	3225962,37

12. Координаты характерных точек границ территории объекта культурного наследия (памятника истории и культуры) народов Российской Федерации федерального значения «Курган «Хуторный V», III тыс. до н.э. – XIV в. н.э. (Ростовская область, Зимовниковский район, в 4408 м к юго-юго-востоку от ул. Мира, д. 17 в х. Хуторской) (объект археологического наследия)

Номер характерной точки	Координаты характерных точек в местной системе координат (МСК-61)	
	X	Y
1	378441,68	3226066,52
2	378444,04	3226072,73
3	378444,21	3226077,67
4	378442,08	3226083,59
5	378437,80	3226087,94
6	378432,05	3226089,96
7	378425,78	3226089,36
8	378421,39	3226087,11
9	378416,77	3226082,33
10	378414,41	3226076,10
11	378414,24	3226071,19
12	378416,37	3226065,26
13	378420,65	3226060,92
14	378426,40	3226058,89
15	378432,67	3226059,49
16	378437,06	3226061,74
1	378441,68	3226066,52

13. Координаты характерных точек границ территории объекта культурного наследия (памятника истории и культуры) народов Российской Федерации федерального значения «Курган «Хуторный VI», III тыс. до н.э. – XIV в. н.э. (Ростовская область, Зимовниковский район, в 4422 м к юго-юго-востоку от ул. Мира, д. 17 в х. Хуторской) (объект археологического наследия)

Номер характерной точки	Координаты характерных точек в местной системе координат (МСК-61)	
	X	Y
1	378457,74	3226120,50
2	378461,29	3226123,90
3	378462,98	3226128,52
4	378462,53	3226133,55
5	378460,81	3226136,97
6	378457,04	3226140,71
7	378452,10	3226142,66
8	378448,28	3226142,86
9	378443,50	3226141,25
10	378439,94	3226137,85
11	378438,26	3226133,23
12	378438,70	3226128,20
13	378440,42	3226124,78
14	378444,19	3226121,04
15	378449,13	3226119,09
16	378452,95	3226118,89
1	378457,74	3226120,50

14. Координаты характерных точек границ территории объекта культурного наследия (памятника истории и культуры) народов Российской Федерации федерального значения «Курган «Хуторный VII», III тыс. до н.э. – XIV в. н.э. (Ростовская область, Зимовниковский район, в 4401 м к юго-юго-востоку от ул. Мира, д. 17 в х. Хуторской) (объект археологического наследия)

Номер характерной точки	Координаты характерных точек в местной системе координат (МСК-61)	
	X	Y
1	378503,64	3226189,94
2	378506,22	3226194,42
3	378506,22	3226199,60

4	378503,64	3226204,08
5	378499,15	3226206,67
6	378493,98	3226206,67
7	378489,49	3226204,08
8	378486,90	3226199,60
9	378486,90	3226194,42
10	378489,49	3226189,94
11	378493,98	3226187,35
12	378499,15	3226187,35
1	378503,64	3226189,94

15. Координаты характерных точек границ территории объекта культурного наследия (памятника истории и культуры) народов Российской Федерации федерального значения «Курган «Хуторный VIII», III тыс. до н.э. – XIV в. н.э. (Ростовская область, Зимовниковский район, в 4369 м к юго-юго-востоку от ул. Мира, д. 17 в х. Хуторской) (объект археологического наследия)

Номер характерной точки	Координаты характерных точек в местной системе координат (МСК-61)	
	X	Y
1	378565,45	3226245,44
2	378568,04	3226249,93
3	378568,04	3226255,10
4	378565,45	3226259,59
5	378560,96	3226262,17
6	378555,79	3226262,17
7	378551,30	3226259,59
8	378548,72	3226255,10
9	378548,72	3226249,93
10	378551,30	3226245,44
11	378555,79	3226242,86
12	378560,96	3226242,86
1	378565,45	3226245,44

16. Координаты характерных точек границ территории объекта культурного наследия (памятника истории и культуры) народов Российской Федерации федерального значения «Курган «Хуторный IX», III тыс. до н.э. – XIV в. н.э. (Ростовская область, Зимовниковский район, в 4376 м к юго-юго-востоку от ул. Мира, д. 17 в х. Хуторской) (объект археологического наследия)

Номер характерной точки	Координаты характерных точек в местной системе координат (МСК-61)	
	X	Y
1	378587,80	3226305,43
2	378591,17	3226311,26
3	378591,17	3226317,99
4	378587,80	3226323,81
5	378581,97	3226327,18
6	378575,25	3226327,18
7	378569,42	3226323,81
8	378566,05	3226317,99
9	378566,05	3226311,26
10	378569,42	3226305,43
11	378575,25	3226302,06
12	378581,97	3226302,06
1	378587,80	3226305,43

17. Координаты характерных точек границ территории объекта культурного наследия (памятника истории и культуры) народов Российской Федерации федерального значения «Курган «Хуторный Х», III тыс. до н.э. – XIV в. н.э. (Ростовская область, Зимовниковский район, в 4371 м к юго-юго-востоку от ул. Мира, д. 17 в х. Хуторской) (объект археологического наследия)

Номер характерной точки	Координаты характерных точек в местной системе координат (МСК-61)	
	X	Y
1	378621,54	3226362,64
2	378625,49	3226369,47
3	378625,49	3226377,37
4	378621,54	3226384,20
5	378614,70	3226388,15
6	378606,81	3226388,15
7	378599,97	3226384,20
8	378596,03	3226377,37
9	378596,03	3226369,47
10	378599,97	3226362,64
11	378606,81	3226358,69
12	378614,70	3226358,69

1	378621,54	3226362,64
---	-----------	------------

18. Координаты характерных точек границ территории объекта культурного наследия (памятника истории и культуры) народов Российской Федерации федерального значения «Курган «Хуторный XI», III тыс. до н.э. – XIV в. н.э. (Ростовская область, Зимовниковский район, в 4293 м к юго-юго-востоку от ул. Мира, д. 17 в х. Хуторской) (объект археологического наследия)

Номер характерной точки	Координаты характерных точек в местной системе координат (МСК-61)	
	X	Y
1	378803,55	3226528,80
2	378813,91	3226546,73
3	378813,91	3226567,44
4	378803,55	3226585,37
5	378785,62	3226595,72
6	378764,92	3226595,72
7	378746,98	3226585,37
8	378736,63	3226567,44
9	378736,63	3226546,73
10	378746,98	3226528,80
11	378764,92	3226518,45
12	378785,62	3226518,45
1	378803,55	3226528,80

19. Координаты характерных точек границ территории объекта культурного наследия (памятника истории и культуры) народов Российской Федерации федерального значения «Курган «Хуторный XII», III тыс. до н.э. – XIV в. н.э. (Ростовская область, Зимовниковский район, в 4434 м к юго-юго-востоку от ул. Мира, д. 17 в х. Хуторской) (объект археологического наследия)

Номер характерной точки	Координаты характерных точек в местной системе координат (МСК-61)	
	X	Y
1	378700,86	3226632,04
2	378703,45	3226635,94
3	378704,17	3226639,32
4	378703,81	3226644,09

5	378701,68	3226648,37
6	378699,35	3226650,91
7	378695,13	3226652,94
8	378690,51	3226652,88
9	378686,50	3226650,58
10	378683,91	3226646,67
11	378683,20	3226643,30
12	378683,56	3226638,53
13	378685,68	3226634,24
14	378688,01	3226631,71
15	378692,24	3226629,68
16	378696,86	3226629,74
1	378700,86	3226632,04

20. Координаты характерных точек границ территории объекта культурного наследия (памятника истории и культуры) народов Российской Федерации федерального значения «Курган «Хуторный XIII», III тыс. до н.э. – XIV в. н.э. (Ростовская область, Зимовниковский район, в 4434 м к юго-востоку от ул. Мира, д. 17 в х. Хуторской) (объект археологического наследия)

Номер характерной точки	Координаты характерных точек в местной системе координат (МСК-61)	
	X	Y
1	378758,01	3226724,46
2	378764,35	3226735,44
3	378764,35	3226748,12
4	378758,01	3226759,11
5	378747,02	3226765,45
6	378734,34	3226765,45
7	378723,36	3226759,11
8	378717,02	3226748,12
9	378717,02	3226735,44
10	378723,36	3226724,46
11	378734,34	3226718,12
12	378747,02	3226718,12
1	378758,01	3226724,46

21. Координаты характерных точек границ территории объекта культурного наследия (памятника истории и культуры) народов Российской Федерации федерального значения «Курган «Хуторный XIV», III тыс. до н.э. – XIV в. н.э.

(Ростовская область, Зимовниковский район, в 4384 м к юго-востоку от ул. Мира, д. 17, в х. Хуторской) (объект археологического наследия)

Номер характерной точки	Координаты характерных точек в местной системе координат (МСК-61)	
	X	Y
1	378813,89	3226718,92
2	378816,86	3226724,07
3	378816,86	3226730,03
4	378813,89	3226735,18
5	378808,73	3226738,16
6	378802,78	3226738,16
7	378797,62	3226735,18
8	378794,65	3226730,03
9	378794,65	3226724,07
10	378797,62	3226718,92
11	378802,78	3226715,94
12	378808,73	3226715,94
1	378813,89	3226718,92

22. Координаты характерных точек границ территории объекта культурного наследия (памятника истории и культуры) народов Российской Федерации федерального значения «Курганный могильник «Грачевая Балка I», III тыс. до н.э. – XIV в. н.э. (Ростовская область, Красносулинский район, в 2305 м к северо-западу от ул. Школьная, д. 17 в х. Грачев) (объект археологического наследия)

Номер характерной точки	Координаты характерных точек в местной системе координат (МСК-61)	
	X	Y
1	510040,30	2245501,55
2	510044,31	2245508,50
3	510044,31	2245516,52
4	510040,40	2245564,28
5	510039,84	2245572,47
6	510033,06	2245599,28
7	510028,21	2245607,69
8	510019,80	2245612,54

9	510010,10	2245612,54
10	510001,69	2245607,69
11	509996,84	2245599,28
12	509996,84	2245589,58
13	509997,55	2245574,28
14	509998,11	2245566,09
15	510014,36	2245508,50
16	510018,38	2245501,55
17	510025,32	2245497,53
18	510033,35	2245497,53
1	510040,30	2245501,55

23. Координаты характерных точек границ территории объекта культурного наследия (памятника истории и культуры) народов Российской Федерации федерального значения «Курган «Грачевая Балка II», III тыс. до н.э. – XIV в. н.э. (Ростовская область, Красносулинский район, в 1748 м к западу от ул. Школьная, д. 17 в х. Грачев) (объект археологического наследия)

Номер характерной точки	Координаты характерных точек в местной системе координат (МСК-61)	
	X	Y
1	508699,38	2245407,30
2	508701,18	2245411,39
3	508702,49	2245416,92
4	508702,00	2245422,59
5	508700,82	2245426,90
6	508697,25	2245432,03
7	508691,51	2245434,77
8	508685,44	2245432,90
9	508681,16	2245428,33
10	508679,37	2245424,24
11	508678,06	2245418,71
12	508678,55	2245413,04
13	508679,73	2245408,73
14	508683,30	2245403,59
15	508689,03	2245400,86
16	508695,11	2245402,73
1	508699,38	2245407,30

24. Координаты характерных точек границ территории объекта культурного наследия (памятника истории и культуры) народов Российской Федерации федерального значения «Курган «Грачевая Балка VII», III тыс. до н.э. – XIV в. н.э. (Ростовская область, Красносулинский район, в 1954 м к западу от ул. Школьная, д. 17 в х. Грачев) (объект археологического наследия)

Номер характерной точки	Координаты характерных точек в местной системе координат (МСК-61)	
	X	Y
1	508696,91	2245198,84
2	508699,95	2245204,11
3	508699,95	2245210,19
4	508696,91	2245215,46
5	508691,64	2245218,50
6	508685,56	2245218,50
7	508680,29	2245215,46
8	508677,25	2245210,19
9	508677,25	2245204,11
10	508680,29	2245198,84
11	508685,56	2245195,80
12	508691,64	2245195,80
1	508696,91	2245198,84

25. Координаты характерных точек границ территории объекта культурного наследия (памятника истории и культуры) народов Российской Федерации федерального значения «Курган «Савельев», III тыс. до н.э. – XIV в. н.э. (Ростовская область, Красносулинский район, в 1716 м к северо-востоку от ул. Степная, д. 10 в п. Молодежный) (объект археологического наследия)

Номер характерной точки	Координаты характерных точек в местной системе координат (МСК-61)	
	X	Y
1	513856,59	2248720,25
2	513859,92	2248732,94
3	513861,25	2248747,67
4	513858,38	2248762,17
5	513853,73	2248774,43
6	513843,71	2248788,11

7	513827,71	2248794,96
8	513812,52	2248786,46
9	513804,00	2248771,81
10	513800,67	2248759,12
11	513799,34	2248744,39
12	513802,21	2248729,89
13	513806,86	2248717,63
14	513816,88	2248703,95
15	513832,88	2248697,10
16	513848,07	2248705,60
1	513856,59	2248720,25

26. Координаты характерных точек границ территории объекта культурного наследия (памятника истории и культуры) народов Российской Федерации федерального значения «Курган «Савельев XV», III тыс. до н.э. – XIV в. н.э. (Ростовская область, Красносулинский район, в 1795 м к северо-востоку от ул. Степная, д. 10 в п. Молодежный) (объект археологического наследия)

Номер характерной точки	Координаты характерных точек в местной системе координат (МСК-61)	
	X	Y
1	513818,50	2248828,91
2	513821,85	2248835,55
3	513824,03	2248844,56
4	513823,13	2248853,78
5	513820,74	2248860,83
6	513814,80	2248868,23
7	513805,90	2248871,89
8	513796,57	2248869,51
9	513789,65	2248863,01
10	513786,30	2248856,36
11	513784,12	2248847,36
12	513785,02	2248838,14
13	513787,41	2248831,09
14	513793,35	2248823,69
15	513802,25	2248820,02
16	513811,58	2248822,41
1	513818,50	2248828,91

27. Координаты характерных точек границ территории объекта культурного наследия (памятника истории и культуры) народов Российской Федерации федерального значения «Курган «Савельев XVI», III тыс. до н.э. – XIV в. н.э. (Ростовская область, Красносулинский район, в 1413 м к северо-востоку от ул. Степной, д. 10 в п. Молодежный) (объект археологического наследия)

Номер характерной точки	Координаты характерных точек в местной системе координат (МСК-61)	
	X	Y
1	513818,40	2248625,68
2	513823,32	2248634,20
3	513823,32	2248644,04
4	513818,40	2248652,55
5	513809,89	2248657,47
6	513800,05	2248657,47
7	513791,53	2248652,55
8	513786,62	2248644,04
9	513786,62	2248634,20
10	513791,53	2248625,68
11	513800,05	2248620,77
12	513809,89	2248620,77
1	513818,40	2248625,68

28. Координаты характерных точек границ территории объекта культурного наследия (памятника истории и культуры) народов Российской Федерации федерального значения «Курган «Савельев IX», III тыс. до н.э. – XIV в. н.э. (Ростовская область, Красносулинский район, в 1471 м к северо-востоку от ул. Степная, д. 10 в п. Молодежный) (объект археологического наследия)

Номер характерной точки	Координаты характерных точек в местной системе координат (МСК-61)	
	X	Y
1	513821,15	2248455,50
2	513822,21	2248458,35
3	513823,03	2248462,36
4	513822,47	2248466,42
5	513821,60	2248469,34

6	513818,65	2248473,24
7	513814,95	2248475,14
8	513811,14	2248473,48
9	513807,93	2248469,79
10	513806,87	2248466,94
11	513806,04	2248462,92
12	513806,61	2248458,86
13	513807,48	2248455,95
14	513810,43	2248452,05
15	513814,13	2248450,15
16	513817,94	2248451,80
1	513821,15	2248455,50

29. Координаты характерных точек границ территории объекта культурного наследия (памятника истории и культуры) народов Российской Федерации федерального значения «Курган «Савельев Х», III тыс. до н.э. – XIV в. н.э. (Ростовская область, Красносулинский район, в 1627 м к востоко-северо-востоку от ул. Степная, д. 10 в п. Молодежный) (объект археологического наследия)

Номер характерной точки	Координаты характерных точек в местной системе координат (МСК-61)	
	X	Y
1	513980,34	2248536,75
2	513985,60	2248541,65
3	513988,23	2248548,09
4	513987,80	2248555,03
5	513984,39	2248561,36
6	513979,97	2248565,08
7	513972,74	2248567,86
8	513965,00	2248567,54
9	513959,61	2248565,43
10	513954,36	2248560,53
11	513951,72	2248554,09
12	513952,16	2248547,14
13	513955,57	2248540,82
14	513959,99	2248537,10
15	513967,22	2248534,31
16	513974,96	2248534,63
1	513980,34	2248536,75

30. Координаты характерных точек границ территории объекта культурного наследия (памятника истории и культуры) народов Российской Федерации федерального значения «Курган «Савельев XI», III тыс. до н.э. – XIV в. н.э. (Ростовская область, Красносулинский район, в 1538 м к северо-востоку от ул. Степная, д. 10 в п. Молодежный) (объект археологического наследия)

Номер характерной точки	Координаты характерных точек в местной системе координат (МСК-61)	
	X	Y
1	514097,27	2248324,67
2	514098,16	2248328,46
3	514098,28	2248333,65
4	514096,62	2248338,58
5	514094,64	2248341,93
6	514090,25	2248345,40
7	514085,23	2248346,33
8	514080,71	2248343,94
9	514077,55	2248339,33
10	514076,66	2248335,54
11	514076,53	2248330,34
12	514078,20	2248325,42
13	514080,17	2248322,07
14	514084,57	2248318,60
15	514089,59	2248317,66
16	514094,11	2248320,05
1	514097,27	2248324,67

31. Координаты характерных точек границ территории объекта культурного наследия (памятника истории и культуры) народов Российской Федерации федерального значения «Курган «Савельев XII», III тыс. до н.э. – XIV в. н.э. (Ростовская область, Красносулинский район, в 1260 м к северо-востоку от ул. Степная, д. 10 в п. Молодежный) (объект археологического наследия)

Номер характерной точки	Координаты характерных точек в местной системе координат (МСК-61)	
	X	Y
1	513790,39	2248220,44

2	513791,36	2248223,18
3	513792,22	2248226,86
4	513791,91	2248230,62
5	513791,36	2248233,47
6	513789,28	2248237,61
7	513785,20	2248240,42
8	513780,76	2248238,24
9	513778,09	2248234,46
10	513777,12	2248231,72
11	513776,26	2248228,05
12	513776,57	2248224,28
13	513777,12	2248221,43
14	513779,20	2248217,30
15	513783,27	2248214,49
16	513787,72	2248216,66
1	513790,39	2248220,44

32. Координаты характерных точек границ территории объекта культурного наследия (памятника истории и культуры) народов Российской Федерации федерального значения «Курган «Савельев XIII», III тыс. до н.э. – XIV в. н.э. (Ростовская область, Красносулинский район, в 1101 м к северо-востоку от ул. Степная, д. 10 в п. Молодежный)
(объект археологического наследия)

Номер характерной точки	Координаты характерных точек в местной системе координат (МСК-61)	
	X	Y
1	513798,82	2248005,49
2	513799,61	2248009,44
3	513800,12	2248014,28
4	513799,22	2248019,07
5	513798,11	2248022,95
6	513794,96	2248028,46
7	513789,14	2248032,11
8	513783,63	2248028,00
9	513780,93	2248022,25
10	513780,13	2248018,30
11	513779,63	2248013,46
12	513780,52	2248008,67
13	513781,63	2248004,79

14	513784,79	2247999,29
15	513790,61	2247995,64
16	513796,12	2247999,74
1	513798,82	2248005,49

33. Координаты характерных точек границ территории объекта культурного наследия (памятника истории и культуры) народов Российской Федерации федерального значения «Курган «Савельев XIV», III тыс. до н.э. – XIV в. н.э. (Ростовская область, Красносулинский район, в 806 м к северо-востоку от ул. Степная, д. 10 в п. Молодежный) (объект археологического наследия)

Номер характерной точки	Координаты характерных точек в местной системе координат (МСК-61)	
	X	Y
1	513733,91	2247614,56
2	513736,57	2247621,26
3	513736,56	2247626,89
4	513734,46	2247633,94
5	513729,92	2247639,73
6	513725,32	2247642,98
7	513718,31	2247644,68
8	513711,40	2247643,12
9	513706,14	2247638,38
10	513703,49	2247631,67
11	513703,49	2247626,04
12	513705,60	2247618,99
13	513710,14	2247613,21
14	513714,74	2247609,95
15	513721,75	2247608,25
16	513728,65	2247609,82
1	513733,91	2247614,56

34. Координаты характерных точек границ территории объекта культурного наследия (памятника истории и культуры) народов Российской Федерации федерального значения «Курган «Арбузов X», III тыс. до н.э. – XIV в. н.э. (Ростовская область, Мартыновский район, в 773 м к северо-северо-западу от ул. Школьная, д. 24 в х. Арбузов) (объект археологического наследия)

Номер характерной точки	Координаты характерных точек в местной системе координат (МСК-61)	
	X	Y
1	423729,57	2351708,66
2	423731,46	2351710,43
3	423733,02	2351713,62
4	423733,14	2351717,08
5	423731,84	2351720,28
6	423729,28	2351722,75
7	423726,89	2351723,75
8	423723,05	2351723,92
9	423719,49	2351722,44
10	423717,60	2351720,68
11	423716,03	2351717,48
12	423715,91	2351714,03
13	423717,21	2351710,82
14	423719,78	2351708,36
15	423722,16	2351707,35
16	423726,01	2351707,18
1	423729,57	2351708,66

35. Координаты характерных точек границ территории объекта культурного наследия (памятника истории и культуры) народов Российской Федерации федерального значения «Курган «Арбузов XI», III тыс. до н.э. – XIV в. н.э. (Ростовская область, Мартыновский район, в 726 м к северо-северо-западу от ул. Школьная, д. 24 в х. Арбузов) (объект археологического наследия)

Номер характерной точки	Координаты характерных точек в местной системе координат (МСК-61)	
	X	Y
1	423713,57	2351818,36
2	423717,07	2351824,42
3	423717,07	2351831,40
4	423713,57	2351837,46
5	423707,52	2351840,95
6	423700,53	2351840,95
7	423694,48	2351837,46
8	423690,99	2351831,40
9	423690,99	2351824,42

10	423694,48	2351818,36
11	423700,53	2351814,87
12	423707,52	2351814,87
1	423713,57	2351818,36

36. Координаты характерных точек границ территории объекта культурного наследия (памятника истории и культуры) народов Российской Федерации федерального значения «Курган «Чернецов I», III тыс. до н.э. – XIV в. н.э. (Ростовская область, Красносулинский район, в 3438 м к северо-северо-западу от ул. Советская, д. 26 в х. Чернецов) (объект археологического наследия)

Номер характерной точки	Координаты характерных точек в местной системе координат (МСК-61)	
	X	Y
1	523154,55	2260693,04
2	523159,60	2260693,30
3	523163,21	2260694,39
4	523167,32	2260697,65
5	523169,35	2260702,21
6	523168,55	2260707,14
7	523165,41	2260711,35
8	523162,20	2260713,32
9	523157,38	2260714,86
10	523152,33	2260714,61
11	523148,72	2260713,52
12	523144,61	2260710,25
13	523142,58	2260705,69
14	523143,38	2260700,76
15	523146,52	2260696,55
16	523149,72	2260694,58
1	523154,55	2260693,04

37. Координаты характерных точек границ территории объекта культурного наследия (памятника истории и культуры) народов Российской Федерации федерального значения «Курган «Чернецов II», III тыс. до н.э. – XIV в. н.э. (Ростовская область, Красносулинский район, в 905 м к северу от ул. Советская, д. 26 в х. Чернецов) (объект археологического наследия)

Номер характерной точки	Координаты характерных точек в местной системе координат (МСК-61)	
	X	Y
1	520912,87	2262130,91
2	520914,52	2262133,25
3	520915,48	2262137,35
4	520914,52	2262141,45
5	520912,87	2262143,79
6	520909,33	2262146,07
7	520906,23	2262146,60
8	520903,14	2262146,07
9	520899,59	2262143,79
10	520897,94	2262141,45
11	520896,98	2262137,35
12	520897,94	2262133,25
13	520899,59	2262130,91
14	520903,14	2262128,64
15	520906,23	2262128,10
16	520909,32	2262128,64
1	520912,87	2262130,91

38. Координаты характерных точек границ территории объекта культурного наследия (памятника истории и культуры) народов Российской Федерации федерального значения «Курганный могильник «Чернецов III», III тыс. до н.э. – XIV в. н.э. (Ростовская область, Красносулинский район, в 1608 м к востоку от ул. Советская, д. 26 в х. Чернецов) (объект археологического наследия)

Номер характерной точки	Координаты характерных точек в местной системе координат (МСК-61)	
	X	Y
1	520226,11	2263656,96
2	520229,22	2263662,28
3	520229,95	2263667,01
4	520228,90	2263673,36
5	520225,46	2263678,81
6	520221,42	2263687,62
7	520218,27	2263692,69

8	520212,94	2263695,34
9	520208,71	2263696,07
10	520202,90	2263699,40
11	520196,03	2263700,07
12	520190,71	2263698,55
13	520184,73	2263694,23
14	520180,99	2263687,86
15	520179,97	2263682,43
16	520181,28	2263675,65
17	520185,15	2263670,18
18	520190,96	2263666,85
19	520197,83	2263666,18
20	520202,25	2263663,25
21	520205,68	2263657,80
22	520209,36	2263654,74
23	520215,22	2263652,82
24	520221,17	2263653,58
1	520226,11	2263656,96

39. Координаты характерных точек границ территории объекта культурного наследия (памятника истории и культуры) народов Российской Федерации федерального значения «Курган «Чернецов IV», III тыс. до н.э. – XIV в. н.э. (Ростовская область, Красносулинский район, в 1754 м к востоку от ул. Советская, д. 26 в х. Чернецов) (объект археологического наследия)

Номер характерной точки	Координаты характерных точек в местной системе координат (МСК-61)	
	X	Y
1	519981,27	2263814,34
2	519986,92	2263814,55
3	519993,49	2263817,44
4	519998,04	2263822,74
5	519999,60	2263829,55
6	519998,02	2263836,55
7	519994,84	2263841,22
8	519988,96	2263845,81
9	519981,78	2263847,81
10	519976,13	2263847,60
11	519969,56	2263844,71
12	519965,01	2263839,41

13	519963,45	2263832,60
14	519965,03	2263825,60
15	519968,22	2263820,93
16	519974,09	2263816,35
1	519981,27	2263814,34

40. Координаты характерных точек границ территории объекта культурного наследия (памятника истории и культуры) народов Российской Федерации федерального значения «Курган «Чернецов V», III тыс. до н.э. – XIV в. н.э. (Ростовская область, Красносулинский район, в 1579 м к юго-востоку от ул. Советская, д. 26 в х. Чернецов) (объект археологического наследия)

Номер характерной точки	Координаты характерных точек в местной системе координат (МСК-61)	
	X	Y
1	518943,99	2263231,48
2	518950,59	2263232,82
3	518955,11	2263237,81
4	518956,68	2263244,36
5	518956,05	2263249,34
6	518953,85	2263255,39
7	518949,77	2263260,37
8	518945,82	2263263,45
9	518939,38	2263265,45
10	518932,78	2263264,11
11	518928,26	2263259,12
12	518926,69	2263252,57
13	518927,32	2263247,59
14	518929,52	2263241,54
15	518933,60	2263236,56
16	518937,55	2263233,48
1	518943,99	2263231,48

41. Координаты характерных точек границ территории объекта культурного наследия (памятника истории и культуры) народов Российской Федерации федерального значения «Курганный могильник «Харьковский I», III тыс. до н.э. – XIV в. н.э. (Ростовская область, Азовский район, в 1172 м к западу от ул. Центральная, д. 85 в х. Харьковский) (объект археологического наследия)

Номер характерной точки	Координаты характерных точек в местной системе координат (МСК-61)	
	X	Y
1	374961,89	1393483,84
2	374971,67	1393496,23
3	374975,16	1393508,19
4	374988,87	1393574,64
5	374990,43	1393585,79
6	374987,14	1393596,26
7	374979,41	1393604,04
8	374968,81	1393607,85
9	374959,41	1393607,54
10	374948,32	1393603,47
11	374939,56	1393595,55
12	374934,92	1393587,37
13	374907,18	1393526,43
14	374903,69	1393514,46
15	374904,97	1393500,43
16	374911,36	1393488,38
17	374921,89	1393479,73
18	374935,39	1393475,69
19	374947,81	1393476,72
1	374961,89	1393483,84

42. Координаты характерных точек границ территории объекта культурного наследия (памятника истории и культуры) народов Российской Федерации федерального значения «Курган «Ясеновская II», III тыс. до н.э. – XIV в. н.э. (Ростовская область, Красносулинский район, в 823 м к северо-востоку от ул. Школьная, д. 17 в х. Грачев) (объект археологического наследия)

Номер характерной точки	Координаты характерных точек в местной системе координат (МСК-61)	
	X	Y
1	508929,64	2247769,98
2	508932,72	2247775,31
3	508933,34	2247781,22
4	508931,45	2247786,86
5	508927,28	2247791,39
6	508922,90	2247793,52

7	508916,32	2247794,19
8	508910,03	2247792,11
9	508906,22	2247789,08
10	508903,14	2247783,75
11	508902,52	2247777,84
12	508904,41	2247772,20
13	508908,58	2247767,67
14	508912,95	2247765,54
15	508919,54	2247764,87
16	508925,83	2247766,95
1	508929,64	2247769,98

43. Координаты характерных точек границ территории объекта культурного наследия (памятника истории и культуры) народов Российской Федерации федерального значения «Курган «Ясеновская III», III тыс. до н.э. – XIV в. н.э. (Ростовская область, Красносулинский район, в 898 м к северо-востоку от ул. Школьная, д. 17 в х. Грачев) (объект археологического наследия)

Номер характерной точки	Координаты характерных точек в местной системе координат (МСК-61)	
	X	Y
1	508970,49	2247833,40
2	508972,81	2247836,61
3	508973,36	2247840,53
4	508971,70	2247844,13
5	508968,56	2247846,53
6	508965,90	2247847,30
7	508961,99	2247847,45
8	508958,28	2247846,18
9	508955,95	2247844,67
10	508953,64	2247841,47
11	508953,08	2247837,55
12	508954,74	2247833,95
13	508957,88	2247831,55
14	508960,55	2247830,78
15	508964,46	2247830,63
16	508968,16	2247831,90
1	508970,49	2247833,40

44. Координаты характерных точек границ территории объекта культурного наследия (памятника истории и культуры) народов Российской Федерации федерального значения «Курган «Сотенный I», III тыс. до н.э. – XIV в. н.э.

(Ростовская область, Красносулинский район, в 4887 м
к северо-северо-западу от ул. Энгельса, д. 22 в х. Володарский)
(объект археологического наследия)

Номер характерной точки	Координаты характерных точек в местной системе координат (МСК-61)	
	X	Y
1	527919,73	2249638,04
2	527922,00	2249640,25
3	527923,77	2249644,16
4	527923,72	2249648,33
5	527921,85	2249652,06
6	527918,48	2249654,72
7	527915,45	2249655,65
8	527910,91	2249655,51
9	527906,82	2249653,55
10	527904,55	2249651,33
11	527902,79	2249647,42
12	527902,83	2249643,25
13	527904,71	2249639,52
14	527908,08	2249636,86
15	527911,11	2249635,94
16	527915,64	2249636,08
1	527919,73	2249638,04