



МИНИСТЕРСТВО КУЛЬТУРЫ
РОССИЙСКОЙ ФЕДЕРАЦИИ



МИНИСТЕРСТВО ЮСТИЦИИ РОССИЙСКОЙ ФЕДЕРАЦИИ

ЗАРЕГИСТРИРОВАНО

Регистрационный № 84850

от "29 декабря 2025.

ПРИКАЗ

от 19 ноября 2025г.

Москва

№ 2117

**О внесении изменений в приложения № 4 и № 5 к приказу
Министерства культуры Российской Федерации от 05.10.2016 № 2246
«Об утверждении предмета охраны, границ территории и требований
к градостроительным регламентам в границах территории исторического
поселения федерального значения город Суздаль Владимирской области»**

В соответствии с пунктом 6 статьи 59 Федерального закона от 25.06.2002 № 73-ФЗ «Об объектах культурного наследия (памятниках истории и культуры) народов Российской Федерации» и пунктом 1 Положения о Министерстве культуры Российской Федерации, утвержденного постановлением Правительства Российской Федерации от 20.07.2011 № 590, п р и к а з ы в а ю:

1. Внести изменения в приложения № 4 и № 5 к приказу Министерства культуры Российской Федерации от 05.10.2016 № 2246 «Об утверждении предмета охраны, границ территории и требований к градостроительным регламентам в границах территории исторического поселения федерального значения город Суздаль Владимирской области» (зарегистрирован Министерством юстиции Российской Федерации 19.12.2016, регистрационный № 44785) с изменениями, внесенными приказом Министерства культуры Российской Федерации от 21.10.2019 № 1666 (зарегистрирован Министерством юстиции Российской Федерации 18.12.2019, регистрационный № 56850), приказом Министерства культуры Российской Федерации от 15.06.2022 № 992 (зарегистрирован Министерством юстиции Российской Федерации 22.07.2022, регистрационный № 69365) и приказом Министерства культуры Российской Федерации от 05.09.2023 № 2581

(зарегистрирован Министерством юстиции Российской Федерации 16.02.2024, регистрационный № 77292), согласно приложению к настоящему приказу.

2. Контроль за исполнением настоящего приказа возложить на заместителя Министра культуры Российской Федерации, курирующего деятельность Департамента государственной охраны культурного наследия.

Министр

A handwritten signature in blue ink, consisting of several loops and a long vertical stroke extending downwards.

О.Б. Любимова

УТВЕРЖДЕНЫ
приказом Министерства культуры
Российской Федерации
от «19» ноября 2025 г. № 2117

**Изменения, вносимые в приложения № 4 и № 5 к приказу
Министерства культуры Российской Федерации от 05.10.2016 № 2246
«Об утверждении предмета охраны, границ территории и требований
к градостроительным регламентам в границах территории исторического
поселения федерального значения город Суздаль Владимирской области»**

1. В главе «- Зона Р-2. Зона исторической застройки в границах Суздаля начала XX века.» приложения № 4:

а) столбец «Значения характеристик и показателей» пункта 5 дополнить словами «В границах подзоны Р-2 (1) – запрещается изменение исторически сложившейся парцелляции квартала, в том числе объединение и дробление земельных участков, на территории, прилегающей к ул. Ленина, на расстоянии 36 м от линии застройки»;

б) столбец «Значения характеристик и показателей» пункта 15 дополнить словами «В границах подзоны Р-2(1) – не более 40%»;

в) столбец «Значения характеристик и показателей» пункта 16 дополнить словами «В границах подзоны Р-2 (1) – не более 300 м² (для объектов нового строительства)»;

г) столбец «Значения характеристик и показателей» пункта 17 дополнить словами «В границах подзоны Р-2 (1) – не менее 50%»;

д) столбец «Значения характеристик и показателей» пункта 19 дополнить словами «В границах подзоны Р-2 (1) – не более 2 этажей + мансардный этаж (мансарда) (для объектов нового строительства)»;

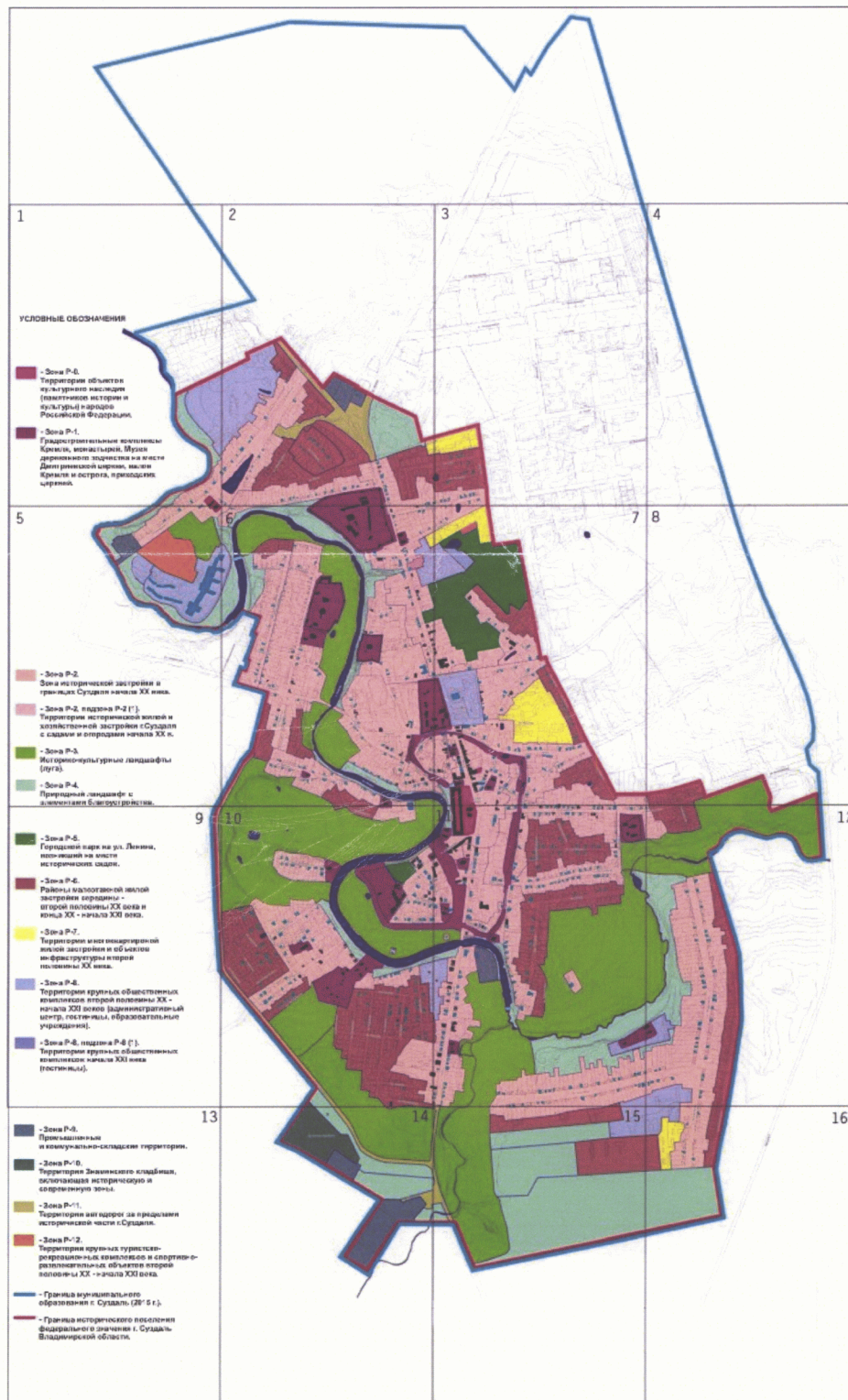
е) столбец «Значения характеристик и показателей» пункта 20 дополнить словами «В границах подзоны Р-2 (1) - не более 10,5 м до конька кровли (для объектов нового строительства по линии застройки ул. Ленина); не более 12,5 м до конька кровли (для объектов нового строительства в глубине двора с отступом от линии застройки ул. Ленина не менее 36,0 м)».

2. Приложение № 5 «Графическое описание требований к градостроительным регламентам в границах территории исторического поселения федерального значения город Суздаль Владимирской области» изложить в редакции согласно приложению к настоящим изменениям.

Приложение
к изменениям, вносимым в приложения № 4 и № 5
к приказу Министерства культуры Российской Федерации от
05.10.2016 № 2246 «Об утверждении предмета охраны, границ
территории и требований к градостроительным регламентам в
границах территории исторического поселения федерального
значения город Суздаль Владимирской области»

«Приложение № 5
к приказу Министерства культуры
Российской Федерации
от 5 октября 2016 г. № 2246

Графическое описание требований к градостроительным регламентам в границах территории исторического поселения федерального значения город Суздаль Владимирской области



1

УСЛОВНЫЕ ОБОЗНАЧЕНИЯ



- Зона Р-0.

Территории объектов культурного наследия (памятников истории и культуры) народов Российской Федерации.



- Зона Р-1.

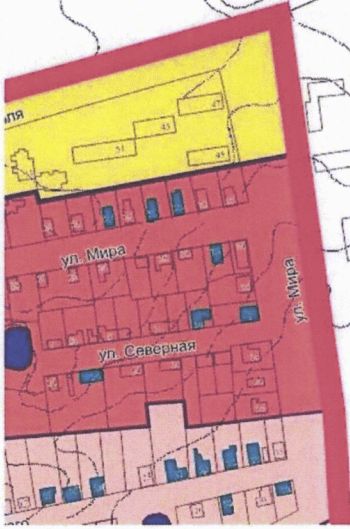
Градостроительные комплексы Кремля, монастырей, Музея деревянного зодчества на месте Дмитриевской церкви, валов Кремля и острога, приходских церквей.



2



3





5



- Зона Р-2.

Зона исторической застройки в границах Суздаля начала XX века.



- Зона Р-2, подзона Р-2 (1).

Территории исторической жилой и хозяйственной застройки г.Суздаля с садами и огородами начала XX в.



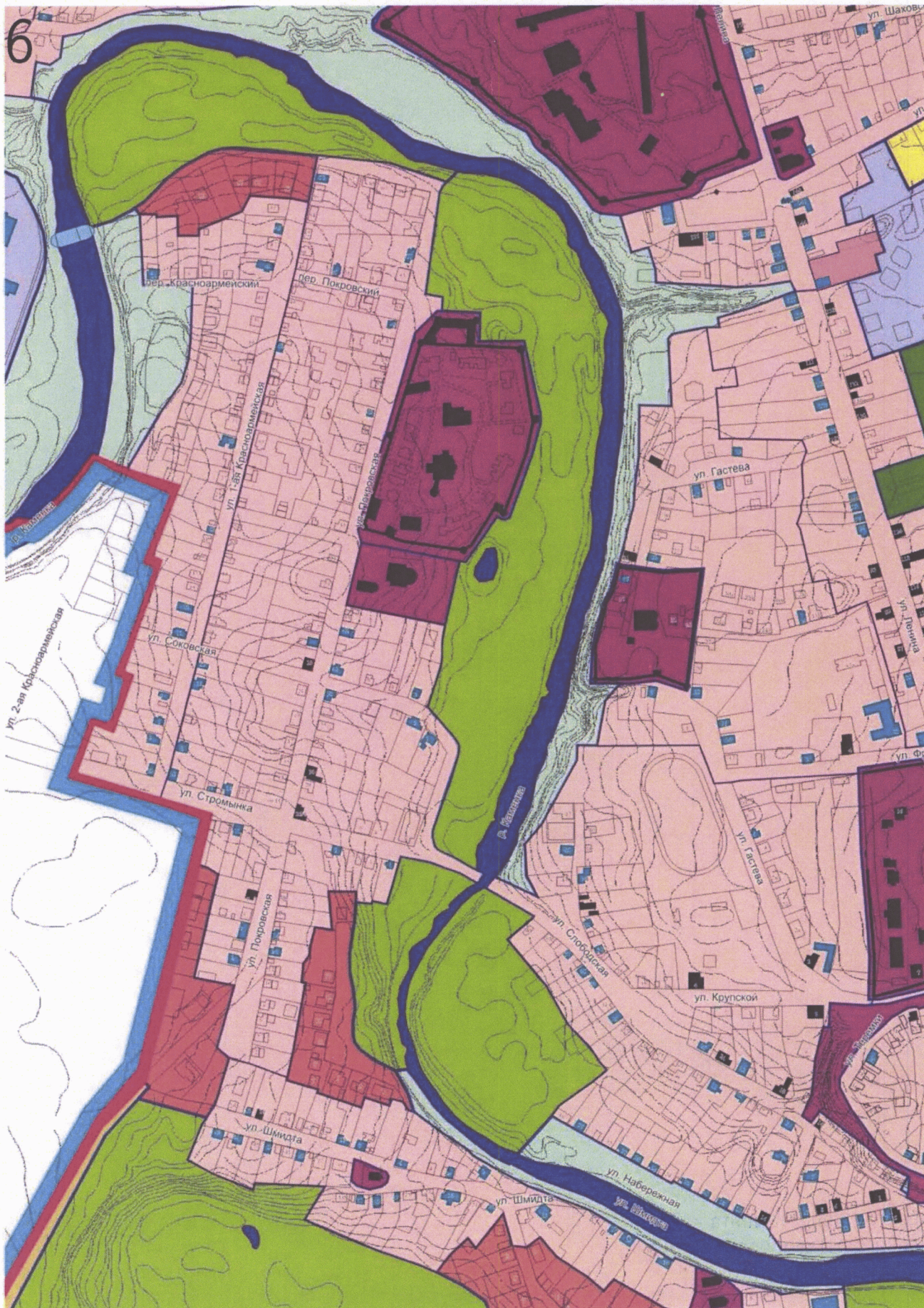
- Зона Р-3.

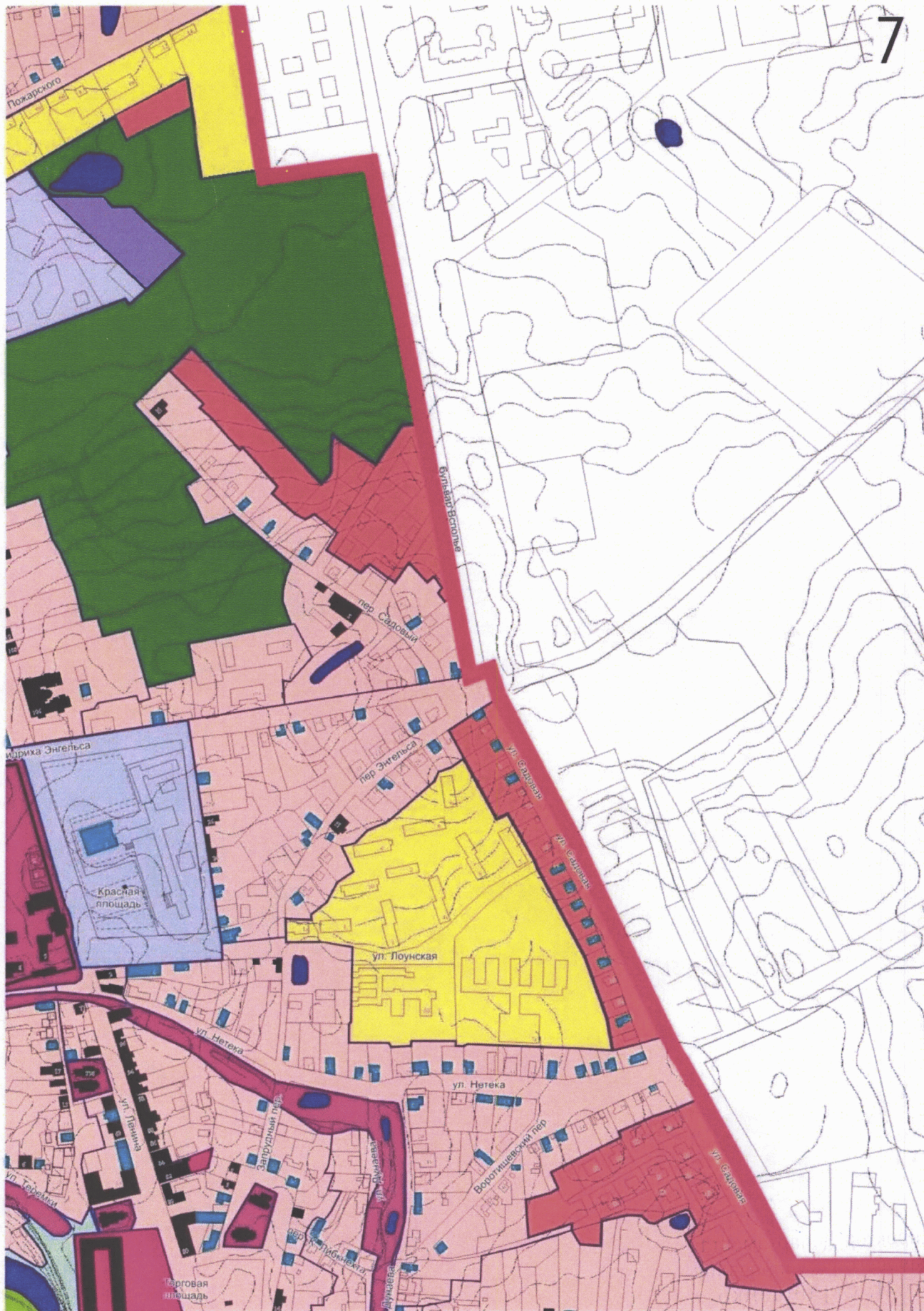
Историко-культурные ландшафты (луга)



- Зона Р-4.

Природный ландшафт с элементами благоустройства.









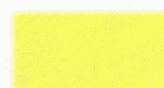
- Зона Р-5.

Городской парк на ул. Ленина, возникший на месте исторических садов.



- Зона Р-6.

Районы малоэтажной жилой застройки середины - второй половины XX века и конца XX - начала XXI веков.



- Зона Р-7.

Территории многоквартирной жилой застройки и объектов инфраструктуры второй половины XX века.



- Зона Р-8.

Территории крупных общественных комплексов второй половины XX - начала XXI веков (административный центр, гостиницы, образовательные учреждения).

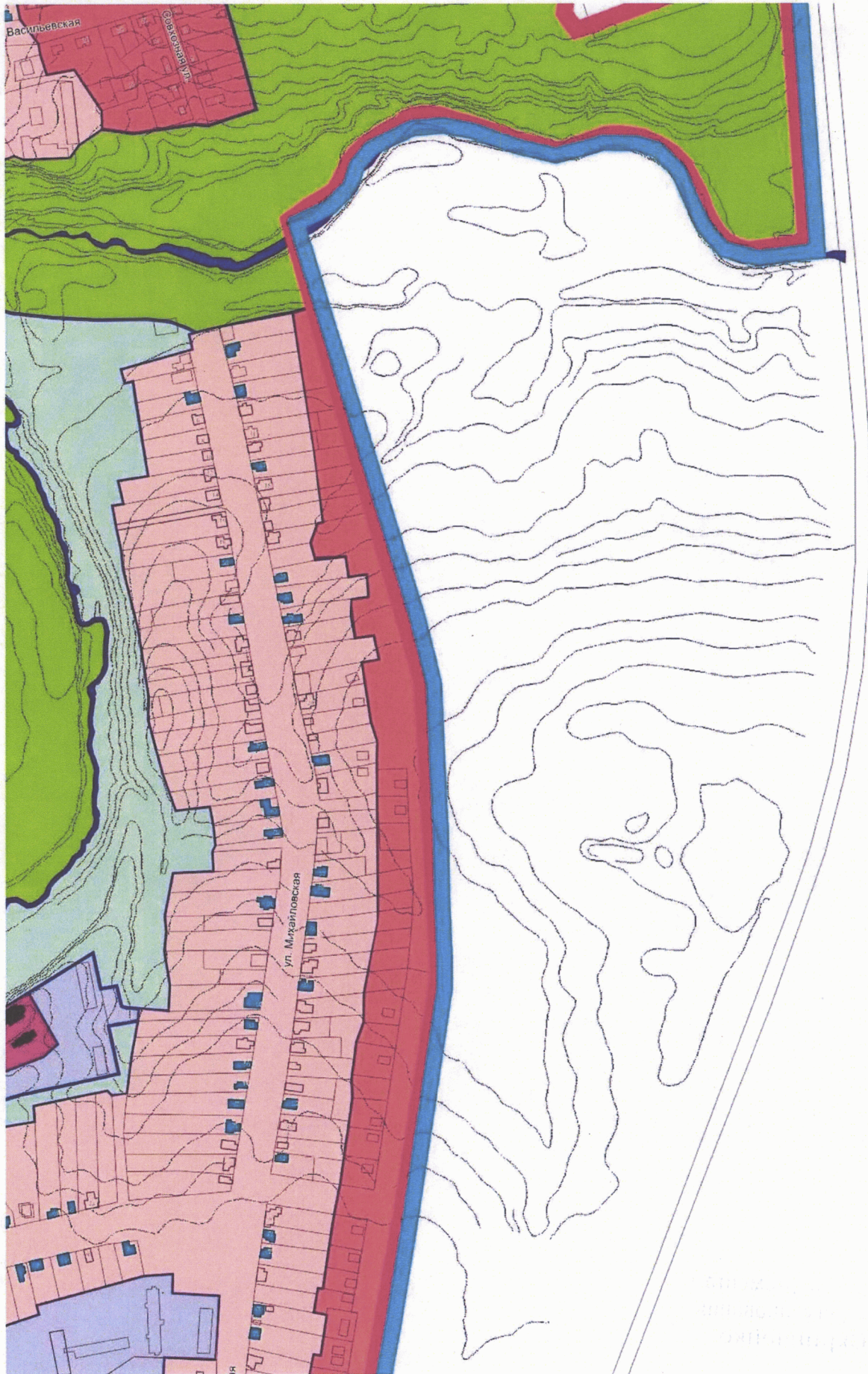








- Зона Р-8, подзона Р-8 (1).

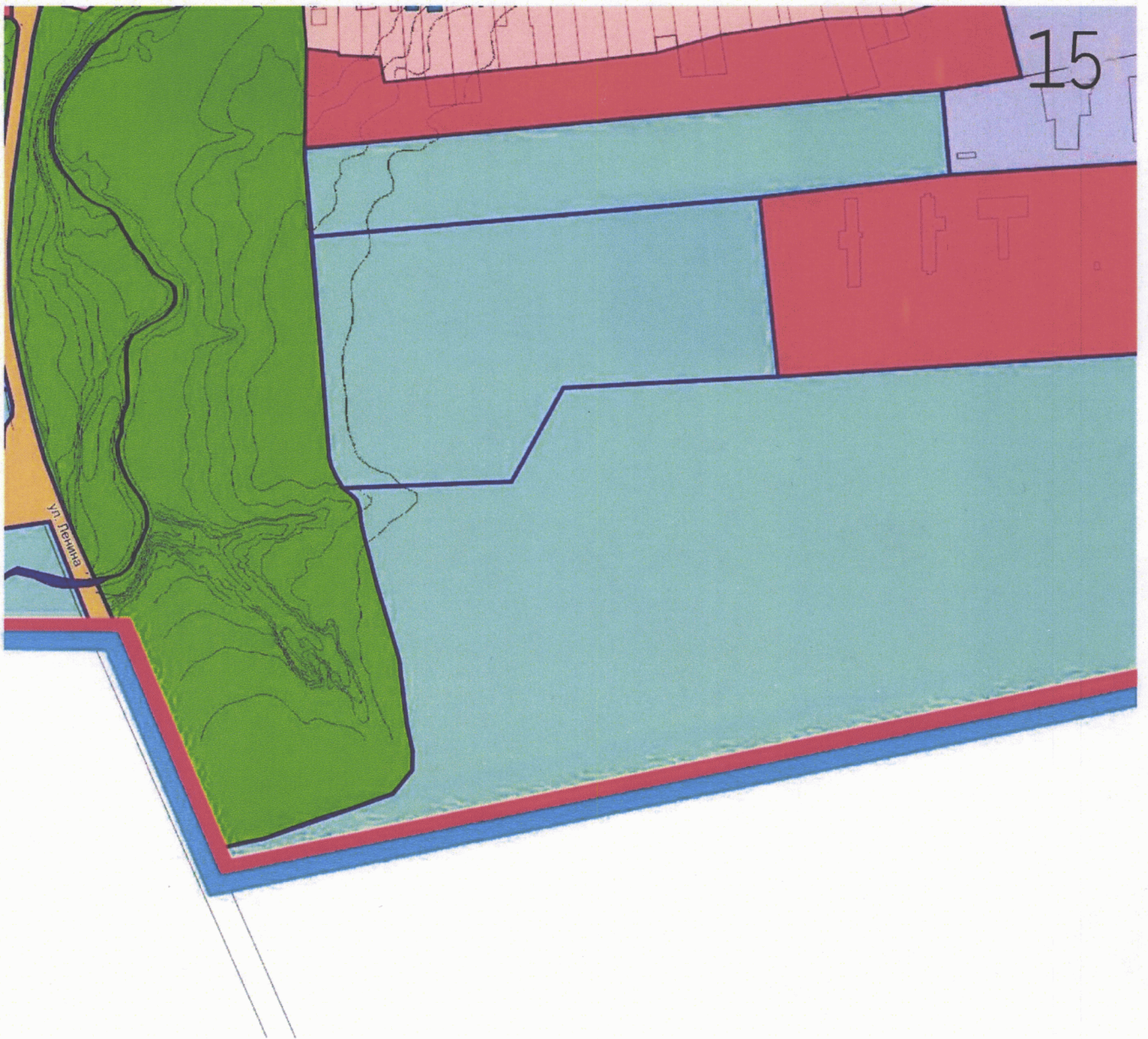
Территории крупных общественных комплексов начала XXI века (гостиницы).

9





-  - Зона Р-9.
Промышленные
и коммунально-складские территории.
-  - Зона Р-10.
Территория Знаменского кладбища,
включающая историческую и
современную зоны.
-  - Зона Р-11.
Территории автодорог за пределами
исторической части г. Суздаля.
-  - Зона Р-12.
Территории крупных туристско-
рекреационных комплексов и спортивно-
развлекательных объектов второй
половины XX - начала XXI века.
-  - Граница муниципального
образования г. Суздаль (2015 г.).
-  - Граница исторического поселения
федерального значения г. Суздаль
Владимирской области.



STANLEY
UNIVERSITY
LIBRARY

