



МИНИСТЕРСТВО КУЛЬТУРЫ
РОССИЙСКОЙ ФЕДЕРАЦИИ



МИНИСТЕРСТВО ЮСТИЦИИ РОССИЙСКОЙ ФЕДЕРАЦИИ

ЗАРЕГИСТРИРОВАНО

Регистрационный № 81229

от 12 февраля 2025 г.

ПРИКАЗ

от 9 января 2025 г.

Москва

№ 1

О включении выявленных объектов культурного наследия в единый государственный реестр объектов культурного наследия (памятников истории и культуры) народов Российской Федерации в качестве объектов культурного наследия федерального значения в составе объекта культурного наследия федерального значения «Усадьба, в которой прошли детские и юношеские годы декабриста Оболенского Евгения Петровича», вт. пол. XVIII–XIX вв. (Московская область, Дмитровский городской округ, село Храброво) и утверждении границ их территории

В соответствии с пунктом 5 статьи 3.1 и статьей 18 Федерального закона от 25 июня 2002 г. № 73-ФЗ «Об объектах культурного наследия (памятниках истории и культуры) народов Российской Федерации», подпунктами 5.3.7 и 5.4.3 пункта 5 Положения о Министерстве культуры Российской Федерации, утвержденного постановлением Правительства Российской Федерации от 20 июля 2011 г. № 590, п р и к а з ы в а ю:

1. Включить выявленные объекты культурного наследия в единый государственный реестр объектов культурного наследия (памятников истории и культуры) народов Российской Федерации в качестве объектов культурного наследия федерального значения в составе объекта культурного наследия федерального значения «Усадьба, в которой прошли детские и юношеские годы декабриста Оболенского Евгения Петровича», вт. пол. XVIII–XIX вв. (Московская область, Дмитровский городской округ, село Храброво) согласно приложению № 1 к настоящему приказу.

2. Утвердить границы территории указанных в приложении № 1 к настоящему приказу объектов культурного наследия федерального значения согласно приложению № 2 к настоящему приказу.

3. Контроль за исполнением настоящего приказа возложить на заместителя
Министра культуры Российской Федерации, курирующего деятельность
Департамента государственной охраны культурного наследия.

Министр

A handwritten signature in black ink, consisting of several loops and a long vertical stroke at the end, positioned between the word 'Министр' and the name 'О.Б.Любимова'.

О.Б.Любимова

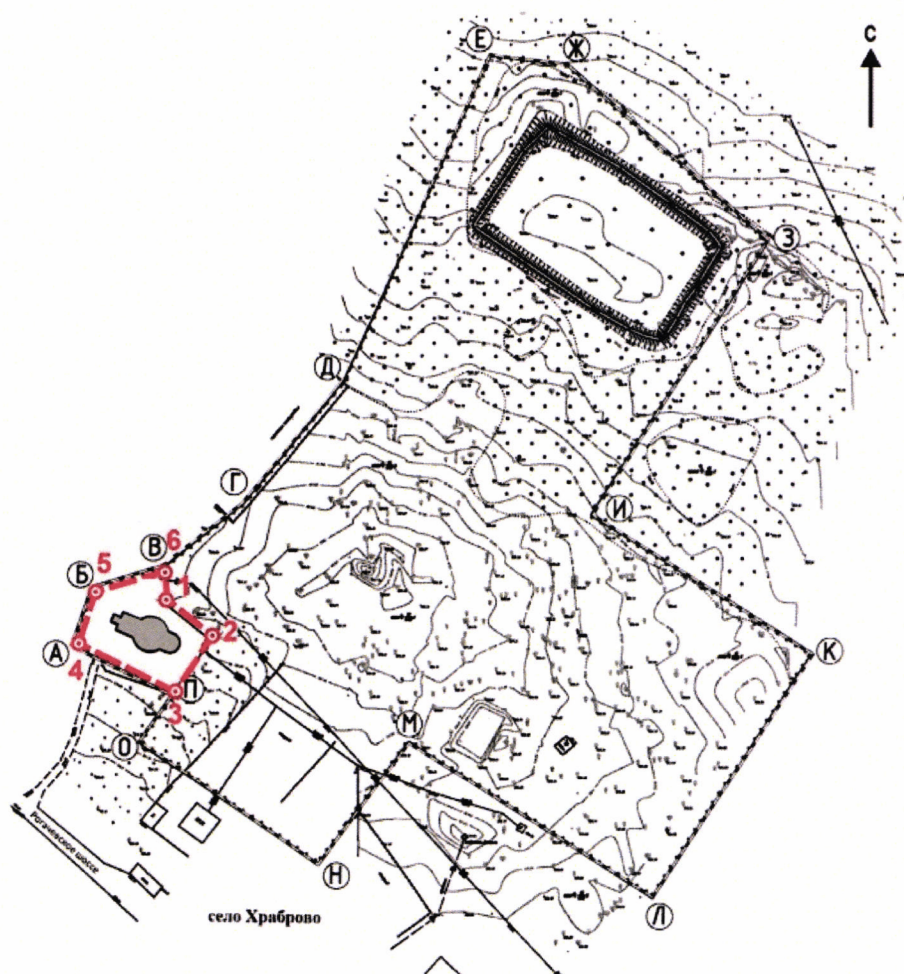
Приложение № 1
к приказу Министерства культуры
Российской Федерации
от «9» января 2025 г. № 1

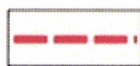
Выявленные объекты культурного наследия, включаемые в единый государственный реестр объектов культурного наследия (памятников истории и культуры) народов Российской Федерации в качестве объектов культурного наследия федерального значения в составе объекта культурного наследия федерального значения «Усадьба, в которой прошли детские и юношеские годы декабриста Оболенского Евгения Петровича», вт. пол. XVIII–XIX вв. (Московская область, Дмитровский городской округ, село Храброво)

№ п/п	Наименование объекта культурного наследия	Даты создания, основных изменений (перестроек)	Местонахождение объекта культурного наследия	Вид объекта культурного наследия
1.	«Церковь Покрова Пресвятой Богородицы»	1790-е – 1800-е гг.	Московская область, Дмитровский городской округ, село Храброво, дом 17Б	памятник
2.	«Парк»	кон. XVIII – XIX вв.	Московская область, Дмитровский городской округ, село Храброво (к востоку от дома 17Б)	ансамбль

Границы территории объектов культурного наследия федерального значения, входящих в состав объекта культурного наследия федерального значения «Усадьба, в которой прошли детские и юношеские годы декабриста Оболенского Евгения Петровича», вт. пол. XVIII–XIX вв. (Московская область, Дмитровский городской округ, село Храброво)

1. Границы территории объекта культурного наследия федерального значения «Церковь Покрова Пресвятой Богородицы», 1790-е – 1800-е гг. (Московская область, Дмитровский городской округ, село Храброво, дом 17Б)

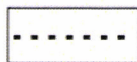


Условные обозначения:

- границы территории объекта культурного наследия федерального значения «Церковь Покрова Пресвятой Богородицы», 1790-е – 1800-е гг. в составе объекта культурного наследия федерального значения «Усадьба, в которой прошли детские и юношеские годы декабриста Оболенского Евгения Петровича», вт. пол. XVIII–XIX вв.;



- характерная точка;

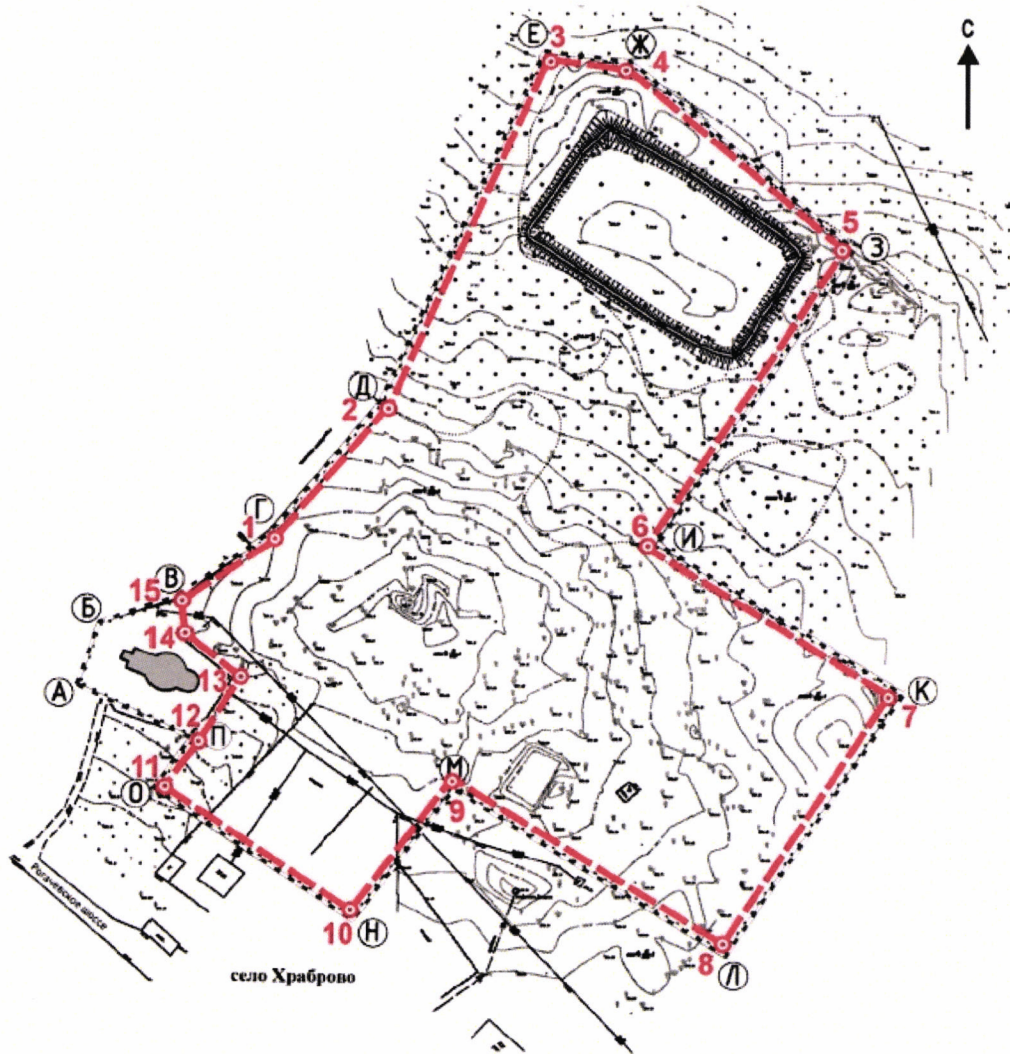


- границы территории объекта культурного наследия федерального значения «Усадьба, в которой прошли детские и юношеские годы декабриста Оболенского Евгения Петровича», вт. пол. XVIII–XIX вв.;

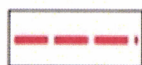


- объект культурного наследия федерального значения «Церковь Покрова Пресвятой Богородицы», 1790-е – 1800-е гг.

2. Границы территории объекта культурного наследия федерального значения «Парк», кон. XVIII – XIX вв. (Московская область, Дмитровский городской округ, село Храброво (к востоку от дома 17Б))



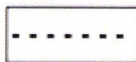
Условные обозначения:



- границы территории объекта культурного наследия федерального значения «Парк», кон. XVIII – XIX вв. в составе объекта культурного наследия федерального значения «Усадьба, в которой прошли детские и юношеские годы декабриста Оболенского Евгения Петровича», вт. пол. XVIII–XIX вв.;



- характерная точка;



- границы территории объекта культурного наследия федерального значения «Усадьба, в которой прошли детские и юношеские годы декабриста Оболенского Евгения Петровича», вт. пол. XVIII–XIX вв.

П р и л о ж е н и е
к границам территории объектов культурного
наследия федерального значения, входящих
в состав объекта культурного наследия
федерального значения «Усадьба, в которой
прошли детские и юношеские годы декабриста
Оболенского Евгения Петровича»,
вт. пол. XVIII–XIX вв. (Московская область,
Дмитровский городской округ, село Храброво),
утвержденным приказом Министерства
культуры Российской Федерации
от «9» января 2025 г. № 1

1. Координаты характерных точек границ территории объекта культурного наследия федерального значения «Церковь Покрова Пресвятой Богородицы», 1790-е – 1800-е гг. (Московская область, Дмитровский городской округ, село Храброво, дом 17Б)

Номер характерной точки	Координаты характерных точек в местной системе координат (МСК-50)	
	X	Y
1	523105.22	2173575.32
2	523095.83	2173601.55
3	523065.50	2173582.57
4	523084.02	2173540.63
5	523108.60	2173549.60
6	523115.33	2173579.04
1	523105.22	2173575.32

2. Координаты характерных точек границ территории объекта культурного наследия федерального значения «Парк», кон. XVIII – XIX вв.
(Московская область, Дмитровский городской округ, село Храброво
(к востоку от дома 17Б))

Номер характерной точки	Координаты характерных точек в местной системе координат (МСК-50)	
	X	Y
1	523137.00	2173604.95
2	523176.08	2173637.37
3	523324.17	2173700.22
4	523322.23	2173732.78
5	523262.54	2173826.55
6	523142.63	2173749.35
7	523088.64	2173829.12
8	522991.78	2173768.85
9	523046.94	2173678.10
10	522998.44	2173642.47
11	523047.05	2173570.78
12	523065.50	2173582.57
13	523095.83	2173601.55
14	523105.22	2173575.32
15	523115.33	2173579.04
1	523137.00	2173604.95
