



**МИНИСТЕРСТВО ТРАНСПОРТА РОССИЙСКОЙ ФЕДЕРАЦИИ
ФЕДЕРАЛЬНОЕ АГЕНТСТВО ВОЗДУШНОГО ТРАНСПОРТА
(РОСАВИАЦИЯ)**

П Р И К А З

29 января 2025г.

Москва

№ 48-П

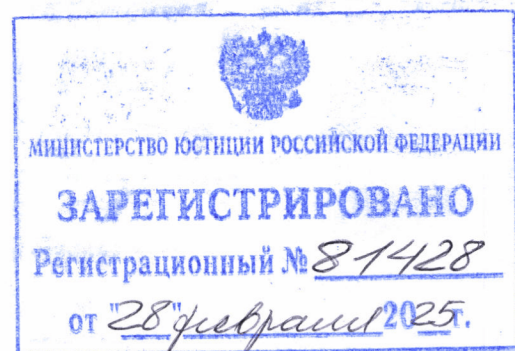
О внесении изменений в приаэродромную территорию аэродрома гражданской авиации Черное, установленную приказом Федерального агентства воздушного транспорта от 8 ноября 2023 г. № 999-П

В соответствии со статьей 47 Воздушного кодекса Российской Федерации, подпунктом «в» пункта 2 и пунктом 13 Положения о приаэродромной территории, утвержденного постановлением Правительства Российской Федерации от 2 декабря 2017 г. № 1460, п р и к а з ы в а ю:

Внести изменения в приаэродромную территорию аэродрома гражданской авиации Черное, установленную приказом Федерального агентства воздушного транспорта от 8 ноября 2023 г. № 999-П (зарегистрирован Министерством юстиции Российской Федерации 8 декабря 2023 г., регистрационный № 76330), согласно прилагаемому перечню.

Руководитель

Д.В. Ядров



Приложение
к приказу Росавиации
от 29 января 2025 г. № 48-17

**Перечень изменений, вносимых в приаэродромную территорию
аэродрома гражданской авиации Черное, установленную приказом
Федерального агентства воздушного транспорта
от 8 ноября 2023 г. № 999-П**

1. В пункте 5:

1) таблицу 2.1, содержащуюся в подпункте 5.2, изложить в следующей редакции:

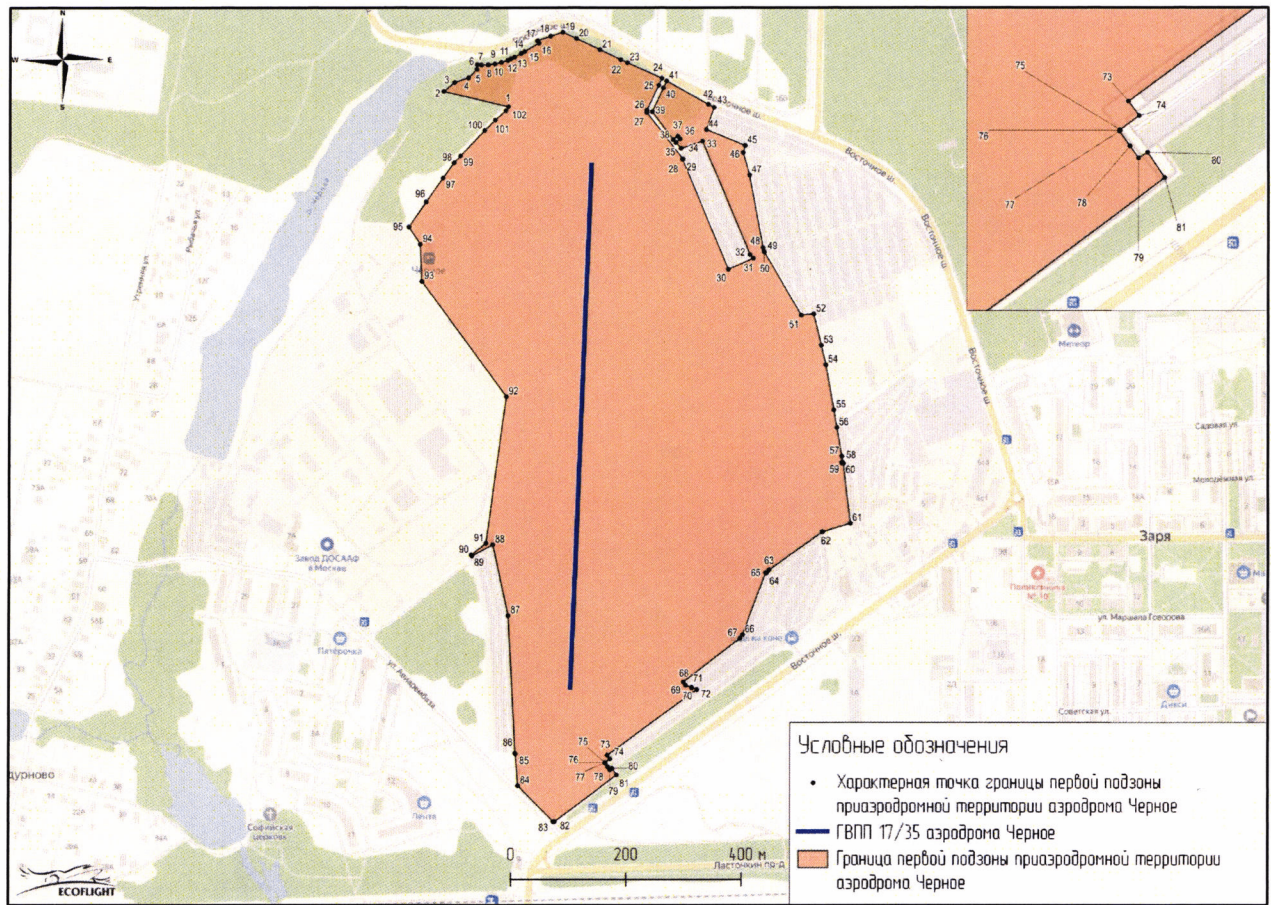
Обозначение характерных точек границ	Координаты МСК-50 (зона 2)	
	X	Y
1	469737.00	2223635.00
2	469763.34	2223522.75
3	469778.85	2223541.59
4	469786.74	2223565.65
5	469801.55	2223580.09
6	469809.47	2223580.80
7	469808.98	2223588.00
8	469809.33	2223599.62
9	469810.80	2223611.14
10	469813.39	2223622.47
11	469817.06	2223633.50
12	469819.57	2223639.13
13	469822.36	2223645.37
14	469828.63	2223656.83
15	469831.83	2223662.67
16	469846.08	2223687.55
17	469850.40	2223684.96
18	469858.12	2223707.86
19	469865.18	2223728.78
20	469854.11	2223752.48
21	469834.97	2223793.48
22	469817.83	2223830.19
23	469812.75	2223841.58
24	469785.97	2223901.60
25	469773.99	2223895.93
26	469730.68	2223875.39
27	469726.72	2223875.35
28	469646.63	2223938.50

Обозначение характерных точек границ	Координаты МСК-50 (зона 2)	
	X	Y
29	469646.16	2223937.57
30	469456.60	2224017.42
31	469475.59	2224060.88
32	469482.13	2224055.22
33	469677.42	2223972.27
34	469665.00	2223935.16
35	469675.00	2223926.16
36	469681.02	2223933.59
37	469685.83	2223929.27
38	469679.99	2223921.16
39	469728.10	2223884.83
40	469769.38	2223904.16
41	469781.22	2223909.71
42	469740.95	2223982.28
43	469735.36	2223992.35
44	469697.14	2223978.87
45	469669.90	2224046.33
46	469657.78	2224042.89
47	469618.96	2224054.00
48	469493.96	2224077.71
49	469487.81	2224079.27
50	469486.81	2224079.86
51	469377.51	2224144.39
52	469379.65	2224166.07
53	469325.71	2224179.01
54	469292.20	2224187.05
55	469214.91	2224201.00
56	469184.58	2224206.48
57	469135.23	2224215.11
58	469125.29	2224215.63
59	469122.80	2224215.08
60	469122.65	2224217.64
61	469019.69	2224229.81
62	469004.79	2224181.23
63	468939.33	2224088.66
64	468934.07	2224084.25
65	468934.56	2224083.17
66	468827.93	2224043.15
67	468821.67	2224038.90
68	468747.03	2223940.41
69	468741.45	2223944.64
70	468737.35	2223954.82
71	468737.41	2223954.91
72	468733.93	2223963.77
73	468620.39	2223808.79
74	468614.00	2223813.54

Обозначение характерных точек границ	Координаты МСК-50 (зона 2)	
	X	Y
75	468607.67	2223804.94
76	468607.40	2223805.10
77	468607.12	2223804.72
78	468600.53	2223809.44
79	468595.22	2223813.25
80	468597.69	2223817.34
81	468586.51	2223824.98
82	468506.09	2223717.26
83	468506.19	2223714.89
84	468567.91	2223653.36
85	468622.67	2223649.28
86	468623.67	2223648.45
87	468860.68	2223636.02
88	468982.83	2223608.93
89	468963.56	2223572.88
90	468964.99	2223571.61
91	468985.03	2223597.12
92	469238.02	2223632.11
93	469436.02	2223485.11
94	469500.02	2223482.11
95	469529.98	2223462.45
96	469572.88	2223492.14
97	469613.55	2223521.22
98	469640.55	2223541.14
99	469652.08	2223552.01
100	469695.72	2223593.84
101	469713.74	2223612.05
102	469730.19	2223630.82
1	469737.00	2223635.00

»;

2) схему 2, содержащуюся в подпункте 5.5, изложить в следующей редакции:
«Схема 2



».

2. В пункте 11:

1) таблицу, содержащуюся в подпункте 11.1, изложить в следующей редакции:

«

Перечень ограничений использования объектов недвижимости и осуществления деятельности	Обоснование ограничений
В границах первой подзоны приаэродромной территории запрещается размещать объекты, не предназначенные для организации и обслуживания воздушного движения и воздушных перевозок, обеспечения взлета, посадки, руления и стоянки воздушных судов.	1. Подпункт 1 пункта 3 статьи 47 Воздушного кодекса Российской Федерации. 2. Подпункт «а» пункта 1(1) Положения.

»;

2) пункт 4, предусмотренный в таблице, содержащейся в подпункте 11.5, изложить в следующей редакции:

«4. При невозможности соблюдения ограничений, предусмотренных пунктом 3 настоящей таблицы, размещение опасных производственных объектов должно выполняться на основании обоснования безопасности опасного производственного объекта, разрабатываемого на основании Федерального закона № 116-ФЗ.»;

3) исключить сноску 6 к пункту 4, предусмотренному в таблице, содержащейся в подпункте 11.5.