



МИНИСТЕРСТВО ТРАНСПОРТА РОССИЙСКОЙ ФЕДЕРАЦИИ
ФЕДЕРАЛЬНОЕ АГЕНТСТВО ВОЗДУШНОГО ТРАНСПОРТА
(РОСАВИАЦИЯ)



ПРИКАЗ

29 декабря 2024 г.

Москва

№ 1146-П

**Об установлении приаэродромной территории аэродрома
гражданской авиации Светлогорск**

В соответствии со статьей 47 Воздушного кодекса Российской Федерации, подпунктом «в» пункта 2 Положения о приаэродромной территории, утвержденного постановлением Правительства Российской Федерации от 2 декабря 2017 г. № 1460, п р и к а з ы в а ю:

1. Установить приаэродромную территорию аэродрома гражданской авиации Светлогорск в составе 1 – 6 подзон согласно приложению к настоящему приказу.
2. Настоящий приказ действует в течение срока, указанного в пункте 4 постановления Правительства Российской Федерации от 2 декабря 2017 г. № 1460 «Об утверждении Положения о приаэродромной территории и Правил разрешения разногласий, возникающих между высшими исполнительными органами государственной власти субъектов Российской Федерации, уполномоченными Правительством Российской Федерации федеральными органами исполнительной власти и Федеральной службой по надзору в сфере защиты прав потребителей и благополучия человека при согласовании проекта акта об установлении приаэродромной территории и при определении границ седьмой подзоны приаэродромной территории».

Руководитель

Д.В. Ядров

**Приаэродромная территория
аэродрома гражданской авиации Светлогорск**

I. Общие положения

1. Граница приаэродромной территории аэродрома гражданской авиации Светлогорск установлена путем наложения границ шести подзон.

2. В подзонах приаэродромной территории аэродрома гражданской авиации Светлогорск устанавливаются следующие ограничения использования земельных участков и (или) расположенных на них объектов недвижимости и осуществления экономической и иной деятельности (далее – ограничения использования объектов недвижимости и осуществления деятельности)¹:

первая подзона, в которой запрещается размещать объекты, не предназначенные для организации и обслуживания воздушного движения и воздушных перевозок, обеспечения взлета, посадки, руления и стоянки воздушных судов;

вторая подзона, в которой запрещается размещать объекты, не предназначенные для обслуживания пассажиров и обработки багажа, грузов и почты, обслуживания воздушных судов, хранения авиационного топлива и заправки воздушных судов, обеспечения энергоснабжения, а также объекты, не относящиеся к инфраструктуре аэропорта;

третья подзона, в которой запрещается размещать объекты, высота которых превышает ограничения, установленные уполномоченным Правительством

¹ Статья 47 Воздушного кодекса Российской Федерации; пункт 1(1) Положения о приаэродромной территории, утвержденного постановлением Правительства Российской Федерации от 2 декабря 2017 г. № 1460 (далее соответственно – Положение, постановление № 1460), в соответствии с пунктом 4 постановления № 1460 данный акт действует до 1 сентября 2029 г.

Российской Федерации федеральным органом исполнительной власти при установлении соответствующей приаэродромной территории;

четвертая подзона, в которой запрещается размещать объекты, создающие помехи в работе наземных объектов средств и систем обслуживания воздушного движения, навигации, посадки и связи, предназначенных для организации воздушного движения и расположенных вне первой подзоны;

пятая подзона, в которой запрещается размещать опасные производственные объекты, функционирование которых может повлиять на безопасность полетов воздушных судов;

шестая подзона, в которой запрещается размещать объекты, способствующие привлечению и массовому скоплению птиц.

3. Настоящее приложение включает²:

текстовое и графическое описание местоположения границ приаэродромной территории и выделенных на ней шести подзон и зон (секторов) внутри указанных подзон;

перечень координат характерных точек границ в системе координат, используемой для ведения Единого государственного реестра недвижимости (далее – перечень координат характерных точек границ);

перечень ограничений использования объектов недвижимости и осуществления деятельности в соответствии с Воздушным кодексом Российской Федерации.

II. Описание границ приаэродромной территории аэродрома гражданской авиации Светлогорск

4. Описание границ приаэродромной территории аэродрома гражданской авиации Светлогорск в соответствии с подпунктом «а» пункта 3 Положения включает перечень координат характерных точек границ.

² Статья 47 Воздушного кодекса Российской Федерации, пункт 3 Положения.

4.1. Граница приаэродромной территории аэродрома гражданской авиации Светлогорск установлена по границе наиболее удаленных от контрольной точки аэродрома (далее – КТА) внешних границ подзон.

4.2. Перечень координат характерных точек границ приаэродромной территории аэродрома гражданской авиации Светлогорск приведен в таблице 1.

Таблица 1

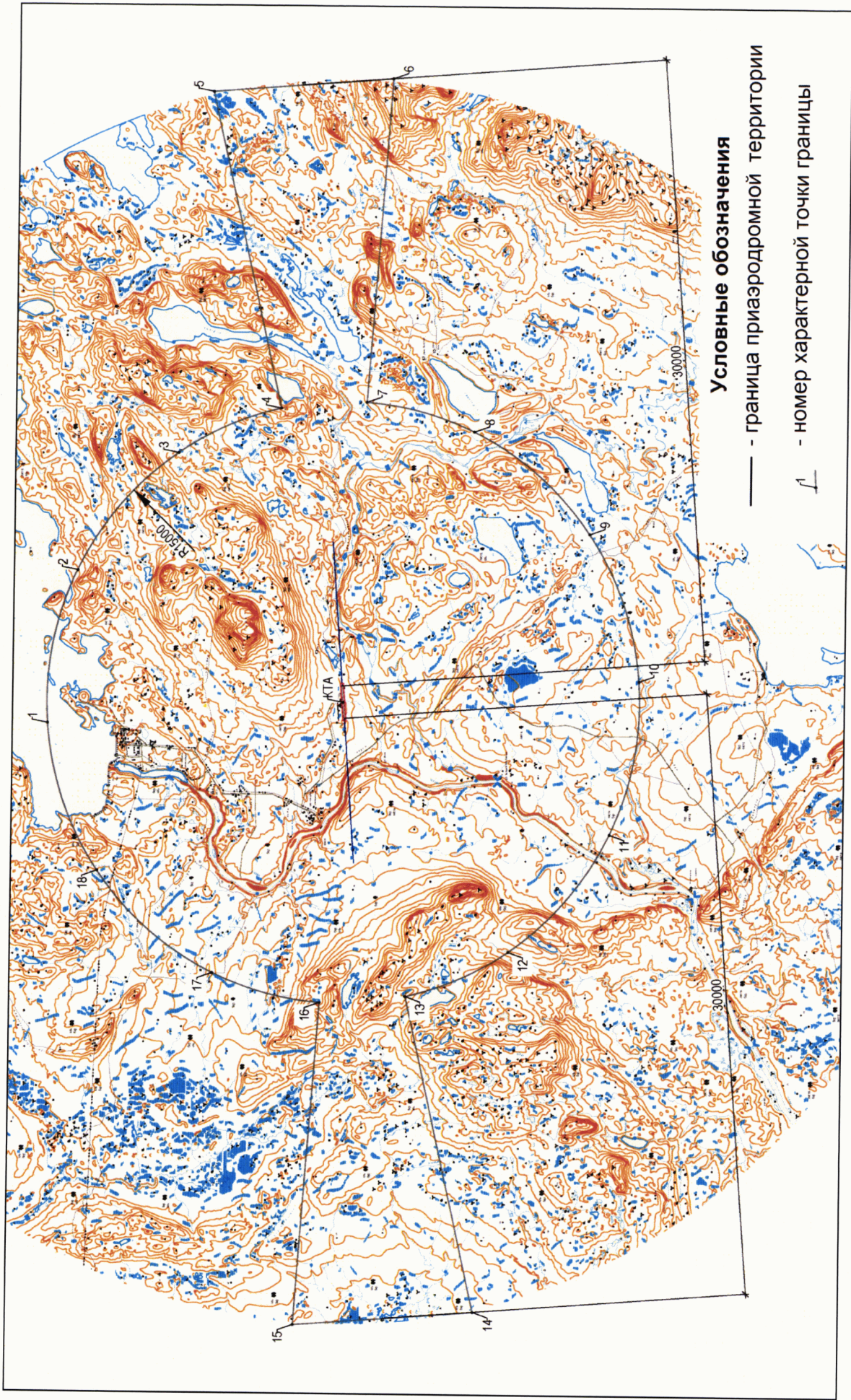
Обозначение характерных точек границ	Координаты МСК-24 зона 2	
	X	Y
1	1780035,13	165742,02
2	1778610,97	173374,86
3	1773560,68	179273,37
4	1768390,93	181530,94
5	1772005,42	197273,40
6	1762915,62	197977,79
7	1764061,71	181866,32
8	1758605,46	180431,66
9	1752707,87	175382,14
10	1750124,80	168059,82
11	1751548,96	160426,98
12	1756598,23	154529,17
13	1761766,66	152271,43
14	1758154,68	136539,98
15	1767244,49	135835,59
16	1766099,21	151935,59
17	1771553,35	153369,65
18	1777452,07	158419,70

4.3. Кадастровые кварталы, в границах территорий которых полностью или частично расположена приаэродромная территория аэродрома гражданской авиации Светлогорск: 24:37:0000000, 24:37:0904001, 24:37:3401001.

4.4. Муниципальное образование Красноярского края, в границах территории которого расположена приаэродромная территория аэродрома гражданской авиации Светлогорск: Туруханский муниципальный район.

4.5. Графическое изображение границ приаэродромной территории аэродрома гражданской авиации Светлогорск приведено на схеме 1.

Схема 1



Условные обозначения

— - граница приаэродромной территории

└ - номер характерной точки границы

5. Описание границ первой подзоны:

5.1. Первая подзона приаэродромной территории аэродрома гражданской авиации Светлогорск выделена по внешним границам земельных участков, предоставленных для размещения и эксплуатации зданий, сооружений и оборудования, подлежащих размещению в указанной подзоне, отграничивающим такие земельные участки от земельных участков, предназначенных для иных целей.

5.2. Перечень координат характерных точек границ первой подзоны приаэродромной территории аэродрома гражданской авиации Светлогорск приведен в таблице 2.

Таблица 2

Обозначение характерных точек границ	Координаты МСК-24 зона 2	
	X	Y
1	1765107,25	165929,61
2	1765138,90	166629,27
3	1765177,38	167195,90
4	1765219,63	167190,82
5	1765323,32	167177,86
6	1765348,38	167110,44
7	1765398,88	167119,83
8	1765377,30	167162,44
9	1765395,39	167161,62
10	1765404,75	167282,77
11	1765381,77	167313,63
12	1765331,65	167341,78
13	1765286,98	167380,65
14	1765198,82	167394,68
15	1765226,22	167822,47
16	1765180,80	167829,08
17	1765255,56	168790,89
18	1765272,48	168790,00
19	1765275,74	168836,99
20	1765273,99	168907,00
21	1765201,92	168911,01
22	1765198,02	168841,34
23	1765183,48	168842,21
24	1765183,04	168794,70
25	1765213,94	168793,08

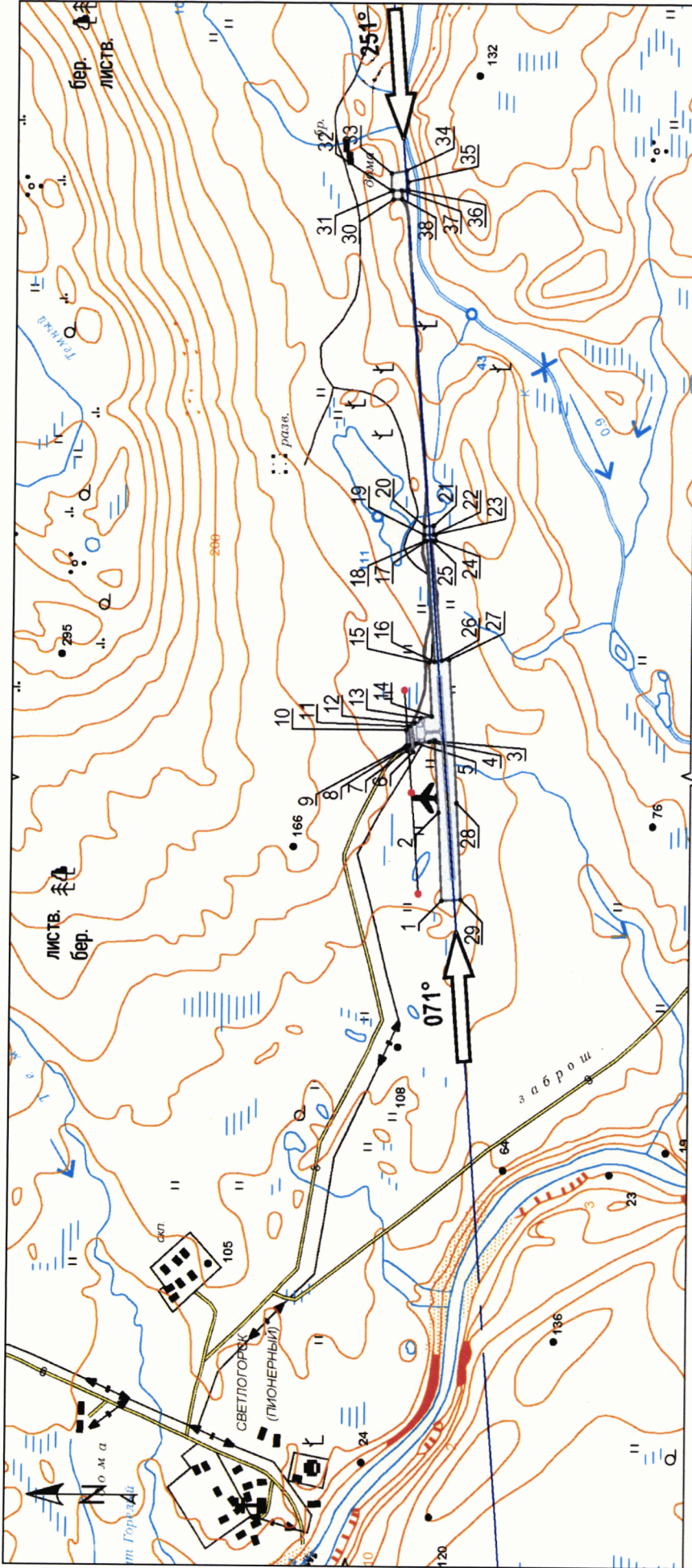
Обозначение характерных точек границ	Координаты МСК-24 зона 2	
	X	Y
26	1765123,83	167837,51
27	1765062,76	167846,63
28	1764992,70	166706,01
29	1764952,08	165937,17
30	1765552,95	171508,09
31	1765554,79	171577,22
32	1765569,89	171576,67
33	1765568,88	171714,48
34	1765445,94	171735,71
35	1765432,18	171646,31
36	1765432,17	171581,70
37	1765487,36	171579,69
38	1765482,53	171510,77

5.3. Кадастровые кварталы, в границах территорий которых полностью или частично расположена первая подзона приаэродромной территории аэродрома гражданской авиации Светлогорск: 24:37:0000000, 24:37:0904001.

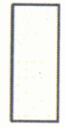
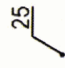
5.4. Муниципальное образование, в границах территории которого расположена первая подзона приаэродромной территории аэродрома гражданской авиации Светлогорск: Туруханский муниципальный район.

5.5. Графическое изображение границ первой подзоны приаэродромной территории аэродрома гражданской авиации Светлогорск приведено на схеме 2.

Схема 2



Условные обозначения

-  - первая подзона
-  - номер характерной точки границы

6. Описание границ второй подзоны:

6.1. Вторая подзона приаэродромной территории аэродрома гражданской авиации Светлогорск выделена по внешним границам земельных участков, предоставленных для размещения и эксплуатации зданий, сооружений и оборудования, подлежащих размещению в указанной подзоне, отграничивающим такие земельные участки от земельных участков, предназначенных для иных целей.

6.2. Перечень координат характерных точек границ второй подзоны приаэродромной территории аэродрома гражданской авиации Светлогорск приведен в таблице 3.

Таблица 3

Обозначение характерных точек границ	Координаты МСК-24 зона 2	
	X	Y
1	1765367,30	167143,98
2	1765369,28	167167,16
3	1765371,90	167193,48
4	1765377,21	167248,67
5	1765380,09	167275,46
6	1765381,74	167300,69
7	1765358,88	167302,84
8	1765357,16	167283,09
9	1765356,72	167277,65
10	1765354,58	167269,85
11	1765352,41	167247,68
12	1765348,47	167248,00
13	1765347,03	167240,09
14	1765342,53	167201,55
15	1765348,39	167200,92
16	1765344,43	167163,95
17	1765297,52	167170,60
18	1765301,01	167213,93
19	1765254,97	167176,62
20	1765258,63	167217,32
21	1765159,65	167212,17
22	1765214,70	167181,75
23	1765342,64	167146,30
24	1765324,33	167318,07
25	1765343,61	167326,18

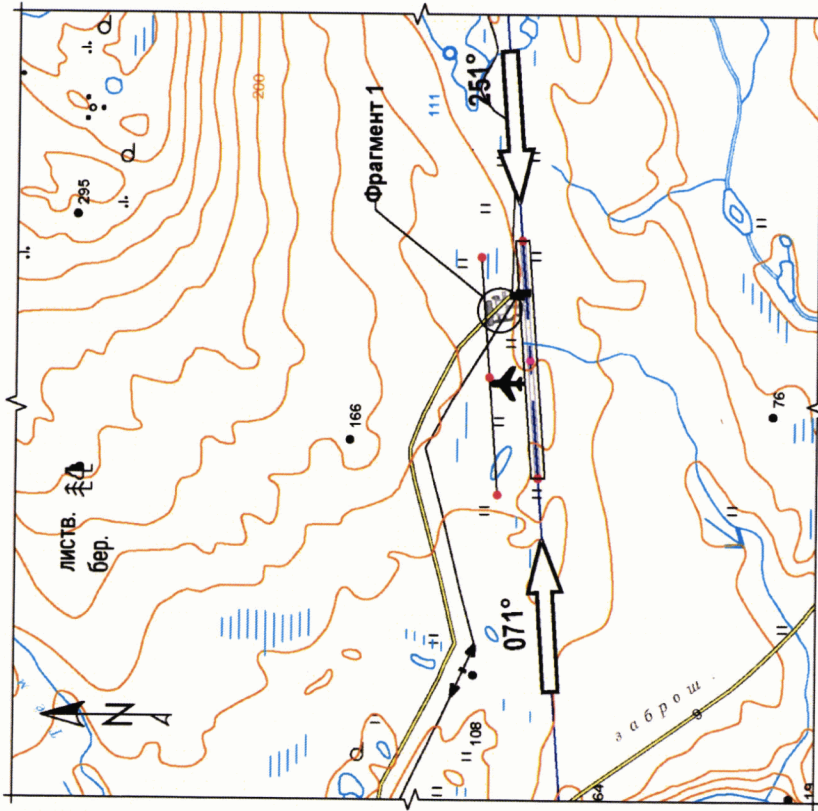
Обозначение характерных точек границ	Координаты МСК-24 зона 2	
	X	Y
26	1765312,28	167334,99
27	1765303,99	167314,72
28	1765314,00	167319,13

6.3. Кадастровые кварталы, в границах территорий которых полностью или частично расположена вторая подзона приаэродромной территории аэродрома гражданской авиации Светлогорск: 24:37:0000000, 24:37:0904001.

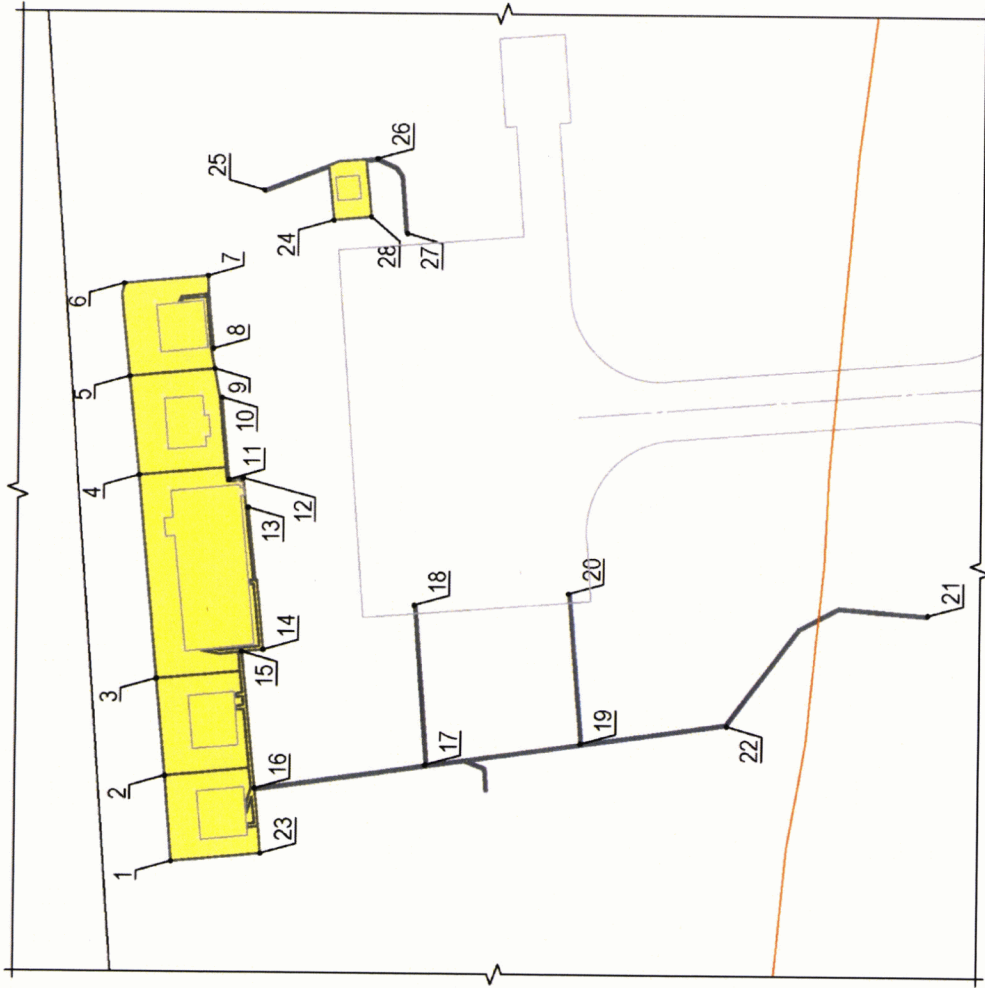
6.4. Муниципальное образование, в границах территории которого расположена вторая подзона приаэродромной территории аэродрома гражданской авиации Светлогорск: Туруханский муниципальный район.

6.5. Графическое изображение границ второй подзоны приаэродромной территории аэродрома гражданской авиации Светлогорск приведено на схеме 3.

10
Схема 3



Фрагмент 1



Условные обозначения



- вторая подзона



- номер характерной точки границы

7. Описание границ третьей подзоны:

7.1. Третья подзона приаэродромной территории аэродрома гражданской авиации Светлогорск выделена в границах полос воздушных подходов, установленных в соответствии с Федеральными правилами использования воздушного пространства Российской Федерации, утвержденными постановлением Правительства Российской Федерации от 11 марта 2010 г. № 138³, и с учетом ограничительных поверхностей аэродрома в соответствии с Федеральными авиационными правилами «Требования, предъявляемые к аэродромам, предназначенным для взлета, посадки, руления и стоянки гражданских воздушных судов», утвержденными приказом Министерства транспорта Российской Федерации от 25 августа 2015 г. № 262 (зарегистрирован Министерством юстиции Российской Федерации 9 октября 2015 г., регистрационный № 39264), с изменениями, внесенными приказом Министерства транспорта Российской Федерации от 24 ноября 2017 г. № 495 (зарегистрирован Министерством юстиции Российской Федерации 21 декабря 2017 г., регистрационный № 49344) (далее – ФАП-262).

7.2. Перечень координат характерных точек границ третьей подзоны и границ секторов третьей подзоны приаэродромной территории аэродрома гражданской авиации Светлогорск представлен в таблице 4.

Таблица 4

Обозначение характерных точек границ	Координаты МСК-24 зона 2	
	X	Y
Переходная поверхность		
Сектор 1.0		
Абсолютная высота (далее – Набс) 170,58 м		
1.1	1765242,27	163873,69
1.2	1765358,92	166071,65
1.3	1765468,98	167689,98
1.4	1765679,83	169757,87
1.5	1765217,49	167709,47
1.6	1765092,17	166092,32

³ В соответствии с пунктом 3 постановления Правительства Российской Федерации от 11 марта 2010 г. № 138 данный акт действует до 1 ноября 2026 г.

Обозначение характерных точек границ	Координаты МСК-24 зона 2	
	X	Y
Сектор 1.1 Набс 170,58 м		
1.7	1764452,52	163934,89
1.8	1764942,62	166103,91
1.9	1765067,94	167721,06
1.10	1764926,69	169816,23
1.11	1764816,44	167740,55
1.12	1764675,87	166124,58
Поверхность захода на посадку с магнитного курса (далее – МК) 071°		
Сектор 2.0 Набс от 117,07 м до 120,57 м		
2.1	1765087,54	166032,50
2.2	1765097,66	165891,29
2.11	1764906,23	165906,13
2.12	1764937,98	166044,08
Сектор 2.1 Набс от 120,57 м до 129,40 м		
2.2	1765097,66	165891,29
2.3	1765123,68	165528,20
2.10	1764824,58	165551,37
2.11	1764906,23	165906,13
Сектор 2.2 Набс от 129,40 м до 142,07 м		
2.3	1765123,68	165528,20
2.4	1765159,83	165023,90
2.9	1764711,17	165058,66
2.10	1764824,58	165551,37
Сектор 2.3 Набс от 142,07 м до 154,07 м		
2.4	1765159,83	165023,90
2.5	1765195,97	164519,60
2.8	1764597,77	164565,95
2.9	1764711,17	165058,66
Сектор 2.4 Набс от 154,07 м до 170,58 м		
2.5	1765195,97	164519,60
2.6	1765242,27	163873,69
2.7	1764452,52	163934,89
2.8	1764597,77	164565,95
Поверхность взлета с МК 071°		

Обозначение характерных точек границ	Координаты МСК-24 зона 2	
	X	Y
Сектор 3.0 Набс от 120,13 м до 134,17 м		
3.1	1765188,07	167912,35
3.2	1765273,21	168328,70
3.3	1765108,28	168341,48
3.4	1765128,25	167916,98
Сектор 3.1 Набс от 352,67 м до 353,23 м		
3.5	1766587,73	174757,55
3.6	1766601,28	174823,82
3.7	1764796,69	174963,66
3.8	1764799,87	174896,01
Поверхность захода на посадку с МК 251°		
Сектор 2.0 Набс от 120,13 м до 123,63 м		
2.1	1765222,12	167769,29
2.2	1765253,88	167907,25
2.11	1765062,45	167922,08
2.12	1765072,57	167780,88
Сектор 2.1 Набс от 123,63 м до 132,63 м		
2.2	1765253,88	167907,25
2.3	1765335,53	168262,00
2.10	1765036,43	168285,18
2.11	1765062,45	167922,08
Сектор 2.2 Набс от 132,63 м до 145,13 м		
2.3	1765123,68	165528,20
2.4	1765159,83	165023,90
2.9	1764711,17	165058,66
2.10	1764824,58	165551,37
Сектор 2.3 Набс от 145,13 м до 157,63 м		
2.4	1765159,83	165023,90
2.5	1765195,97	164519,60
2.8	1764597,77	164565,95
2.9	1764711,17	165058,66
Сектор 2.4 Набс от 157,63 м до 170,58 м		
2.5	1765195,97	164519,60

Обозначение характерных точек границ	Координаты МСК-24 зона 2	
	X	Y
2.6	1765242,27	163873,69
2.7	1764452,52	163934,89
2.8	1764597,77	164565,95
Поверхность взлета с МК 251°		
Сектор 3.0 Набс от 164,07 м до 170,63 м		
3.1	1765031,85	165896,39
3.2	1765048,58	165541,02
3.3	1764900,77	165552,48
3.4	1764972,03	165901,03
Сектор 3.1 Набс от 170,63 м до 178,63 м		
3.5	1765360,78	158905,80
3.6	1765363,42	158849,71
3.7	1763558,83	158989,55
3.8	1763570,10	159044,68
Внутренняя горизонтальная поверхность		
Сектор 4 Набс 170,58 м		
5.1	1768632,25	167444,85
5.2	1765413,12	171204,80
5.3	1761653,17	167985,67
5.4	1761527,86	166368,52
5.5	1764747,10	162608,63
5.6	1768506,93	165827,70
Коническая поверхность		
Сектор 5.0 Набс от 170,58 м до 190,58 м		
5.1	1768632,25	167444,85
5.2	1765413,12	171204,80
5.3	1761653,17	167985,67
5.4	1761527,86	166368,52
5.5	1764747,10	162608,63
5.6	1768506,93	165827,70
5.7	1769031,05	167413,95
5.8	1765444,03	171603,61
5.9	1761254,37	168016,58
5.10	1761129,05	166399,43
5.11	1764716,08	162209,77
5.12	1768905,74	165796,80

Обозначение характерных точек границ	Координаты МСК-24 зона 2	
	X	Y
Сектор 5.1 Набс от 190,58 м до 210,58 м		
5.7	1769031,05	167413,95
5.8	1765444,03	171603,61
5.9	1761254,37	168016,58
5.10	1761129,05	166399,43
5.11	1764716,08	162209,77
5.12	1768905,74	165796,80
5.13	1769429,86	167383,04
5.14	1765474,46	172002,48
5.15	1760855,57	168047,48
5.16	1760730,25	166430,33
5.17	1764685,18	161810,96
5.18	1769304,54	165765,89
Сектор 5.2 Набс от 210,58 м до 230,58 м		
5.13	1769429,86	167383,04
5.14	1765474,46	172002,48
5.15	1760855,57	168047,48
5.16	1760730,25	166430,33
5.17	1764685,18	161810,96
5.18	1769304,54	165765,89
5.19	1769828,66	167352,14
5.20	1765505,71	172400,95
5.21	1760456,76	168078,39
5.22	1760331,44	166461,23
5.23	1764654,27	161412,16
5.24	1769703,35	165734,99
Внешняя горизонтальная поверхность		
Сектор 6 Набс 230,58 м		
5.19	1769828,66	167352,14
5.20	1765505,71	172400,95
5.21	1760456,76	168078,39
5.22	1760331,44	166461,23
5.23	1764654,27	161412,16
5.24	1769703,35	165734,99
6.1	1773055,69	166282,87
6.2	1771156,97	172103,91
6.3	1766824,46	174708,40

Обозначение характерных точек границ	Координаты МСК-24 зона 2	
	X	Y
6.4	1764558,37	174883,90
6.5	1759877,07	172977,92
6.6	1757103,88	167519,00
6.7	1759002,97	161698,02
6.8	1763333,12	159093,97
6.9	1765602,51	158918,06
6.10	1770282,86	160823,92

7.3. Кадастровые кварталы, в границах территорий которых полностью или частично расположена третья подзона приаэродромной территории аэродрома гражданской авиации Светлогорск: 24:37:0000000, 24:37:0904001.

7.4. Муниципальное образование, в границах территории которого расположена третья подзона приаэродромной территории аэродрома гражданской авиации Светлогорск: Туруханский муниципальный район.

7.5. Графические изображения границ третьей подзоны приаэродромной территории аэродрома гражданской авиации Светлогорск и секторов в ее составе приведены на схемах 4.1, 4.2.

Схема 4.1

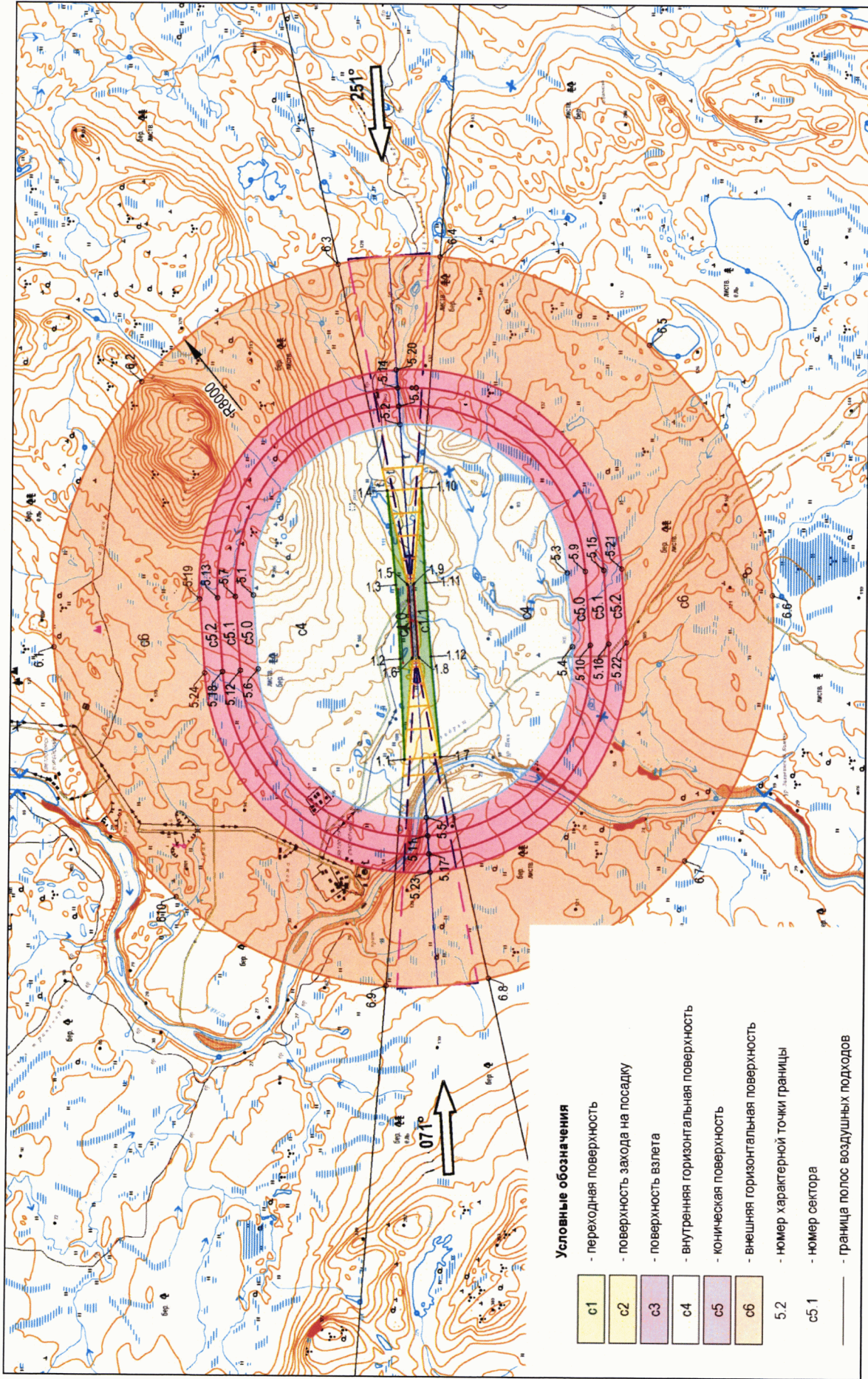
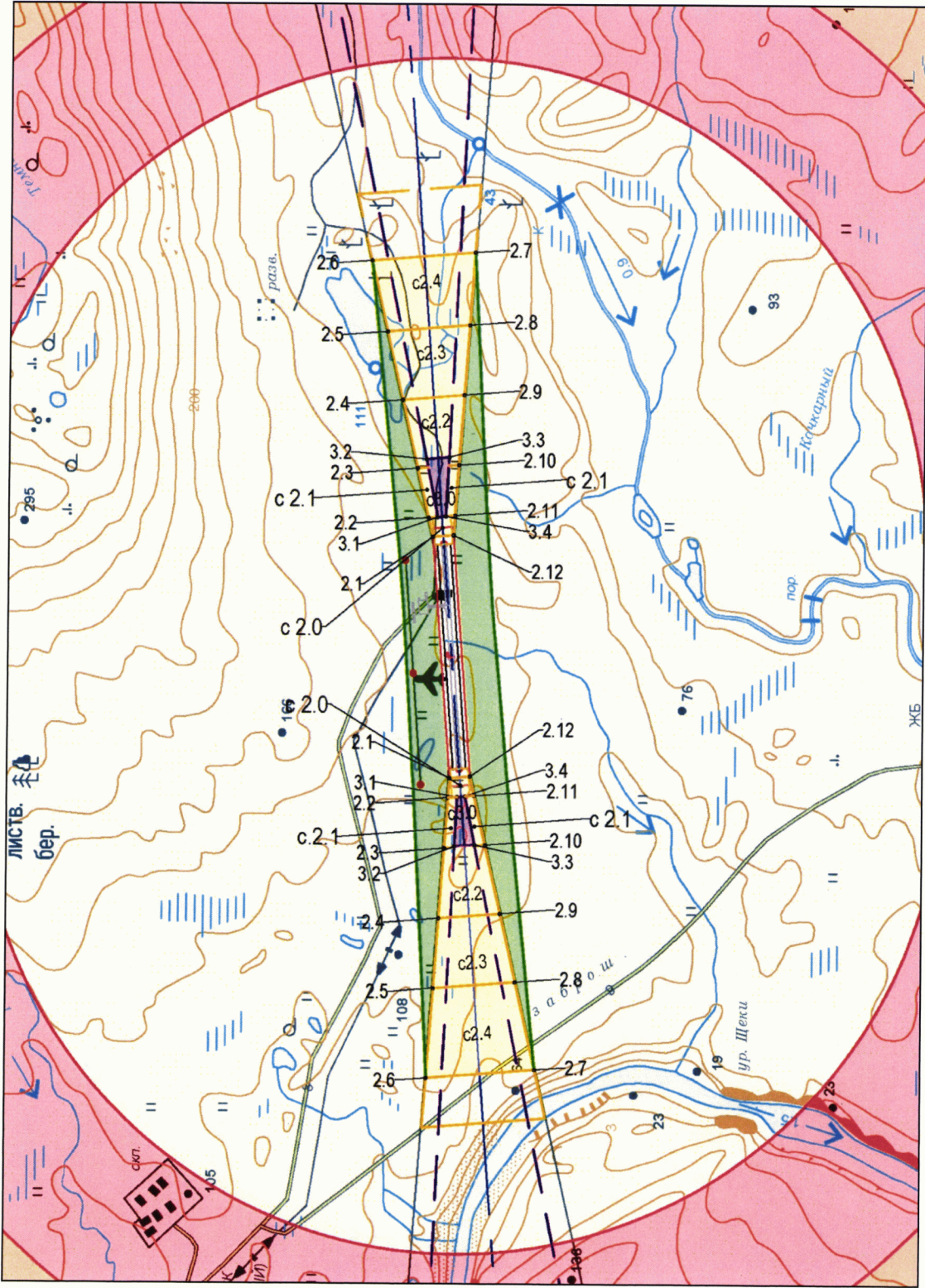


Схема 4.2 (увеличенная часть схемы 4.1)



8. Описание границ четвертой подзоны:

8.1. Четвертая подзона приаэродромной территории аэродрома гражданской авиации Светлогорск выделяется по границам зон действия средств радиотехнического обеспечения полетов воздушных судов и авиационной электросвязи (далее – РТОП и АС), обозначенным в аэронавигационном паспорте аэродрома гражданской авиации Светлогорск.

Граница четвертой подзоны приаэродромной территории аэродрома гражданской авиации Светлогорск определена путем совмещения границ зон ограничения размещения объектов, создающих помехи в работе наземных объектов средств и систем обслуживания воздушного движения, навигации, посадки и связи, предназначенных для организации воздушного движения. Контур четвертой подзоны выделен по максимально удаленным от средств РТОП и АС границам зон ограничений.

В составе четвертой подзоны определены высотные ограничения для окружающей застройки. В границах выделенных участков наклонных поверхностей ограничения застройки указаны высоты от минимальной к максимальной отметке по их границам в направлении от места установки средств РТОП и АС. При наложении нескольких участков с различными ограничениями подлежат учету более жесткие ограничения.

8.2. Перечень координат характерных точек границ четвертой подзоны приаэродромной территории аэродрома гражданской авиации Светлогорск приведен в таблице 5.1.

Таблица 5.1

Обозначение характерных точек границ	Координаты МСК-24 зона 2	
	X	Y
1	1765691,68	165142,48
2	1766210,34	165196,99
3	1766697,88	165386,27
4	1767119,91	165695,16
5	1767445,00	166102,41
6	1767657,08	166580,34
7	1767733,77	167096,61

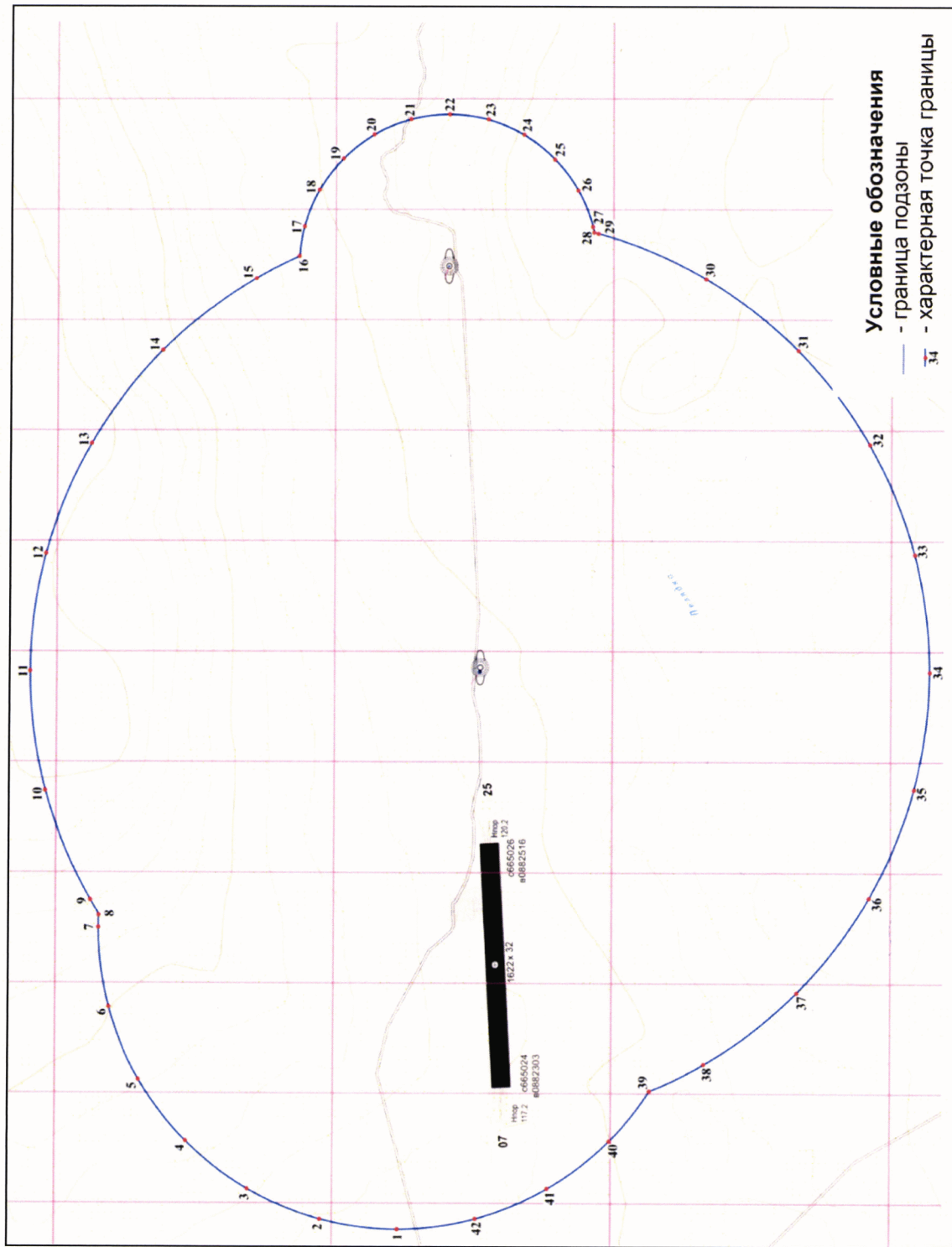
Обозначение характерных точек границ	Координаты МСК-24 зона 2	
	X	Y
8	1767735,34	167166,04
9	1767803,17	167287,60
10	1768116,99	168004,35
11	1768237,10	168777,85
12	1768153,03	169556,08
13	1767872,82	170286,63
14	1767410,74	170920,53
15	1766799,71	171411,94
16	1766524,40	171560,05
17	1766489,08	171764,55
18	1766395,85	172008,28
19	1766242,99	172220,55
20	1766039,40	172385,31
21	1765800,26	172489,98
22	1765540,92	172529,28
23	1765282,97	172499,02
24	1765038,92	172403,74
25	1764830,58	172247,78
26	1764670,70	172045,47
27	1764568,87	171808,77
28	1764558,75	171774,85
29	1764530,52	171760,89
30	1763801,59	171475,86
31	1763173,77	171012,43
32	1762685,10	170402,60
33	1762370,74	169688,32
34	1762250,46	168916,85
35	1762334,81	168140,63
36	1762615,68	167412,53

8.3. Кадастровые кварталы, в границах территорий которых полностью или частично расположена четвертая подзона приаэродромной территории аэродрома гражданской авиации Светлогорск: 24:37:0000000, 24:37:0904001.

8.4. Муниципальное образование, в границах территории которого расположена четвертая подзона приаэродромная территория аэродрома гражданской авиации Светлогорск: Туруханский муниципальный район.

8.5. Графическое изображение границ четвертой подзоны приаэродромной территории аэродрома гражданской авиации Светлогорск приведено на схеме 5.1.

22
Схема 5.1



8.5. Перечень секторов четвертой подзоны приаэродромной территории аэродрома гражданской авиации Светлогорск приведен в таблице 5.2.

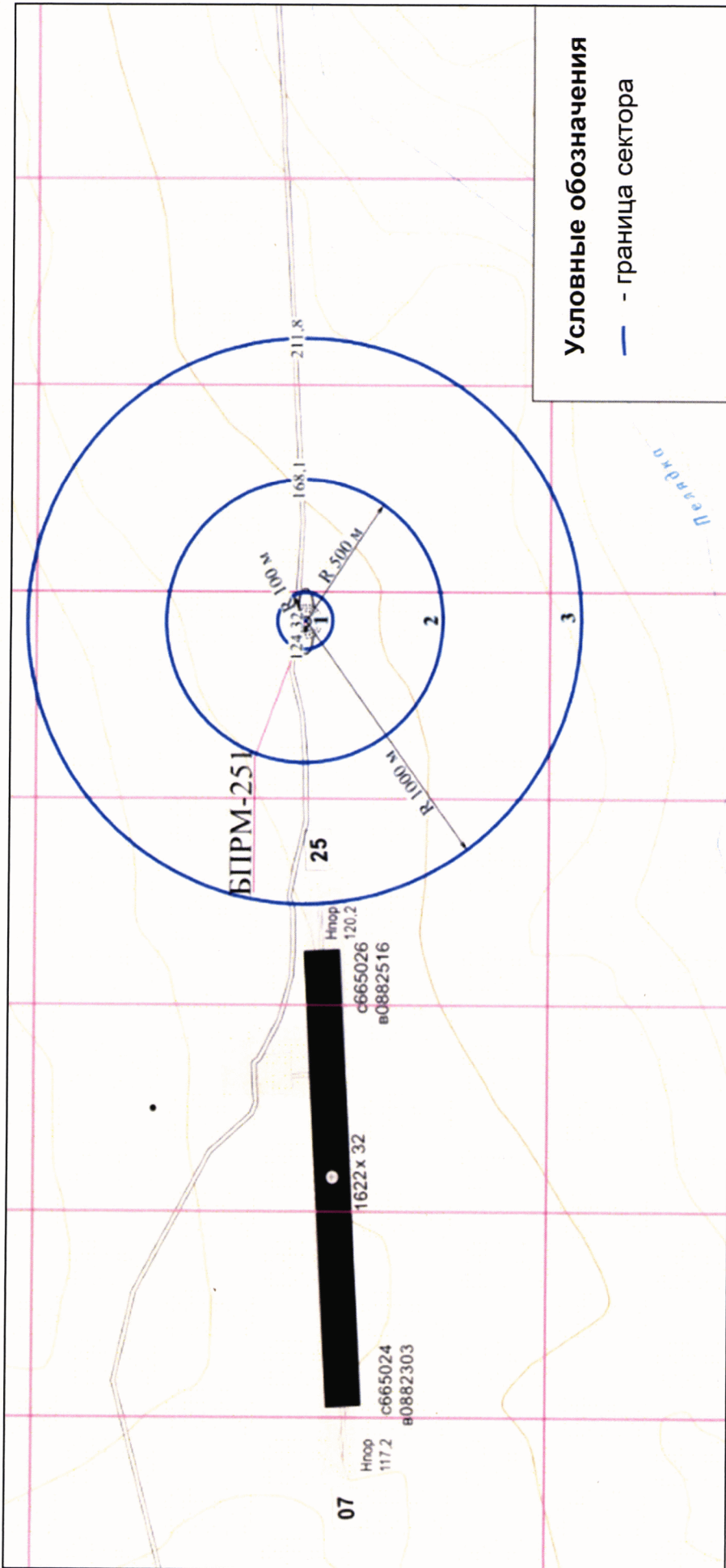
Таблица 5.2

Сектор	Радиус от центра антенны, м		Набс, м	
	от	до	от	до
Ближняя приводная радиостанция с курса 251 (далее – БПРМ-251) X – 1765236,71; Y – 168876,80				
1	0	100	–	124,32
2	100	500	124,32	168,10
3	500	1000	168,10	211,80
Дальняя приводная радиостанция с курса 251 (далее – ДПРМ-251) X – 1765516,54; Y – 171529,57				
1	0	100	–	82,14
2	100	500	82,14	125,90
3	500	1000	125,90	169,60
Автоматический радиопеленгатор (далее – АРП) X – 1765239,13; Y – 168847,46				
1	0	400	–	132,50
2	400	500	132,50	141,20
3	500	1000	141,20	149,90
4	1000	1500	149,90	158,70
5	1500	2000	158,70	167,40
6	2000	2500	167,40	176,10
7	2500	3000	176,10	184,90
Средства авиационной электросвязи на командно-диспетчерском пункте (далее – КДП) X – 1765736,13; Y – 167141,76				
1	0	300	–	150,00
2	300	500	150,00	158,70
3	500	1000	158,70	167,50

Сектор	Радиус от центра антенны, м		Набс, м	
	от	до	от	до
4	1000	1500	167,50	176,20
5	1500	2000	176,20	184,90

8.6. Графические изображения секторов четвертой подзоны приаэродромной территории аэродрома гражданской авиации Светлогорск приведены на схемах 5.2 – 5.5.

25
Схема 5.2



26
Схема 5.3

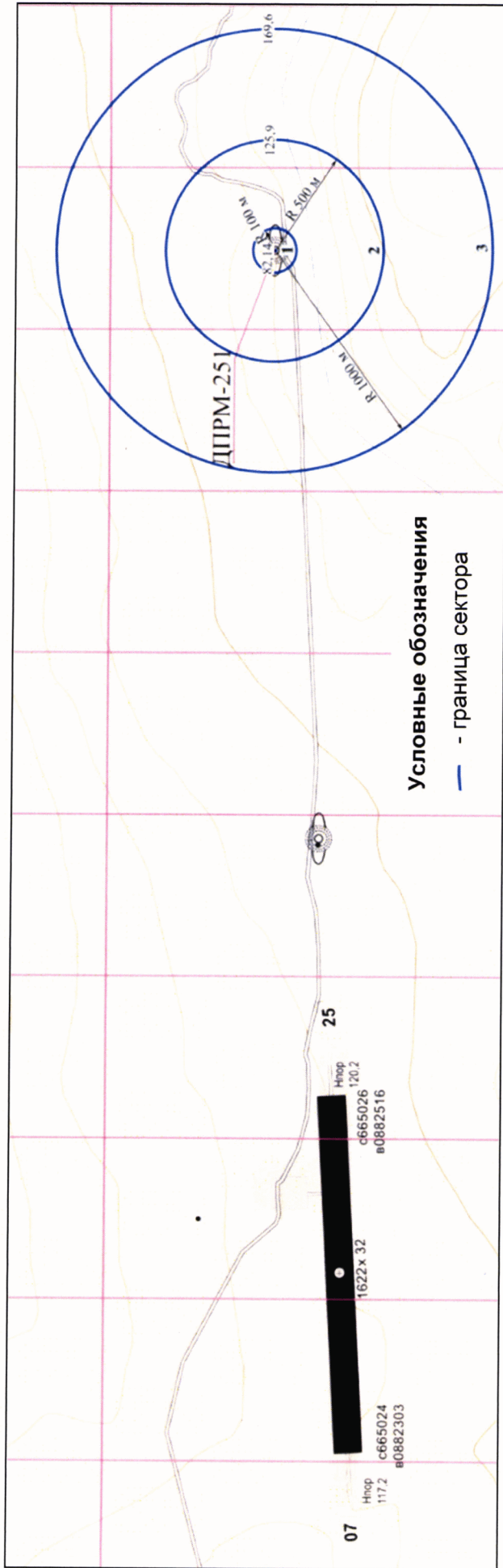


Схема 5.4

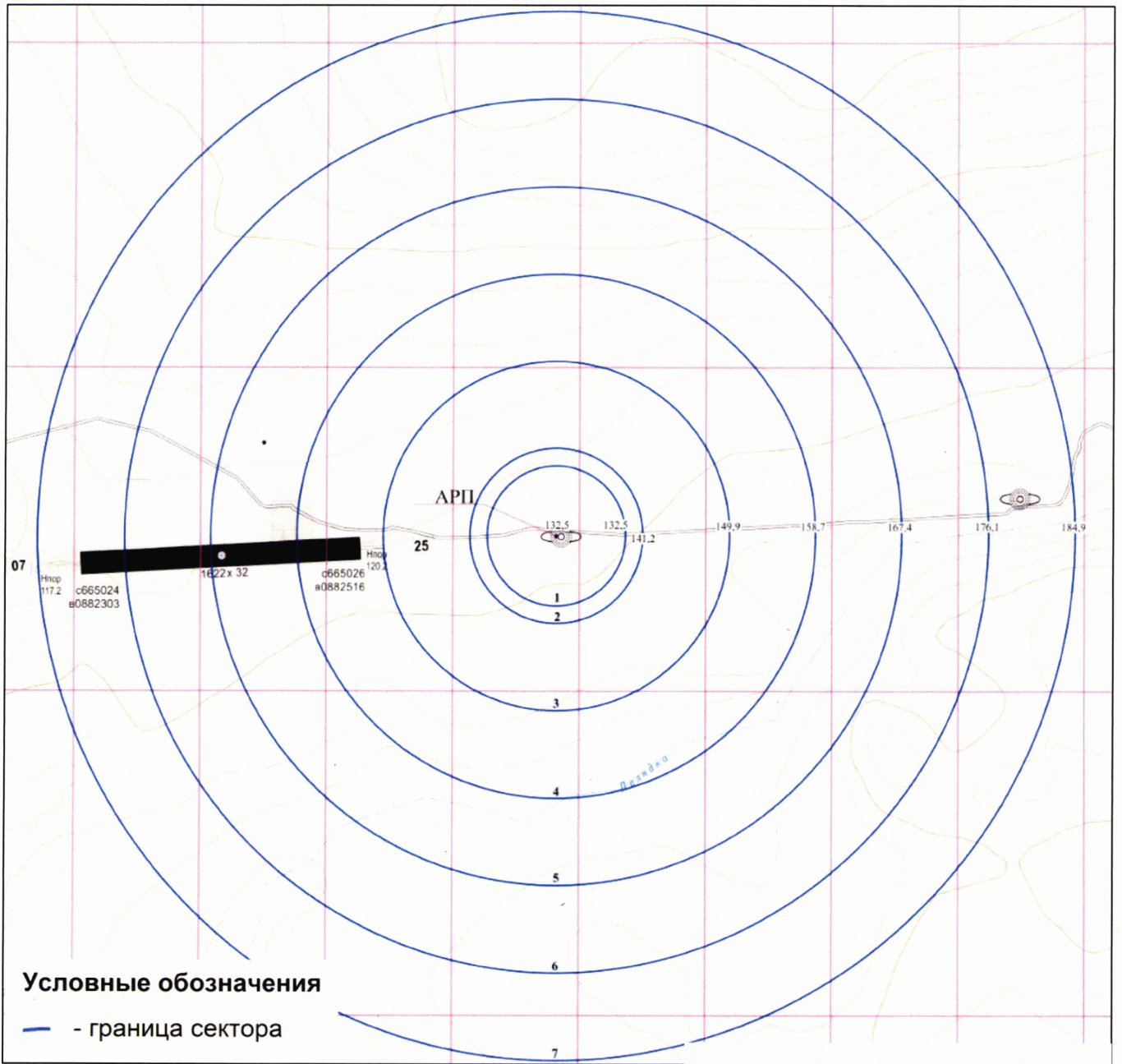
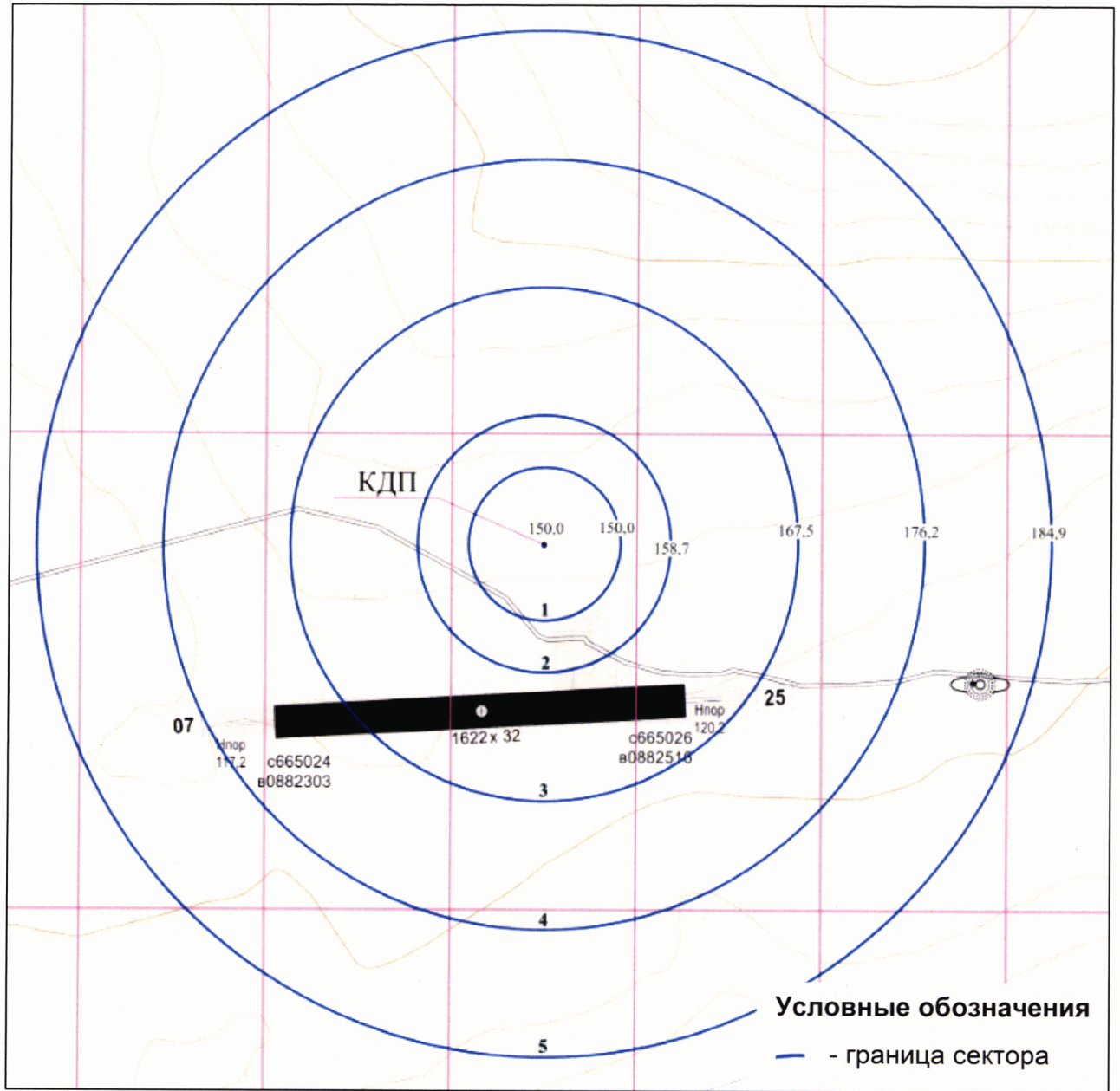


Схема 5.5



9. Описание границ пятой подзоны:

9.1. Пятая подзона приаэродромной территории аэродрома гражданской авиации Светлогорск выделена по границам, установленным исходя из требований безопасности полетов и промышленной безопасности опасных производственных объектов с учетом максимального радиуса зон поражения в случаях происшествий техногенного характера на опасных производственных объектах.

9.2. Перечень координат характерных точек границ пятой подзоны приаэродромной территории аэродрома гражданской авиации Светлогорск приведен в таблице 6.

Таблица 6

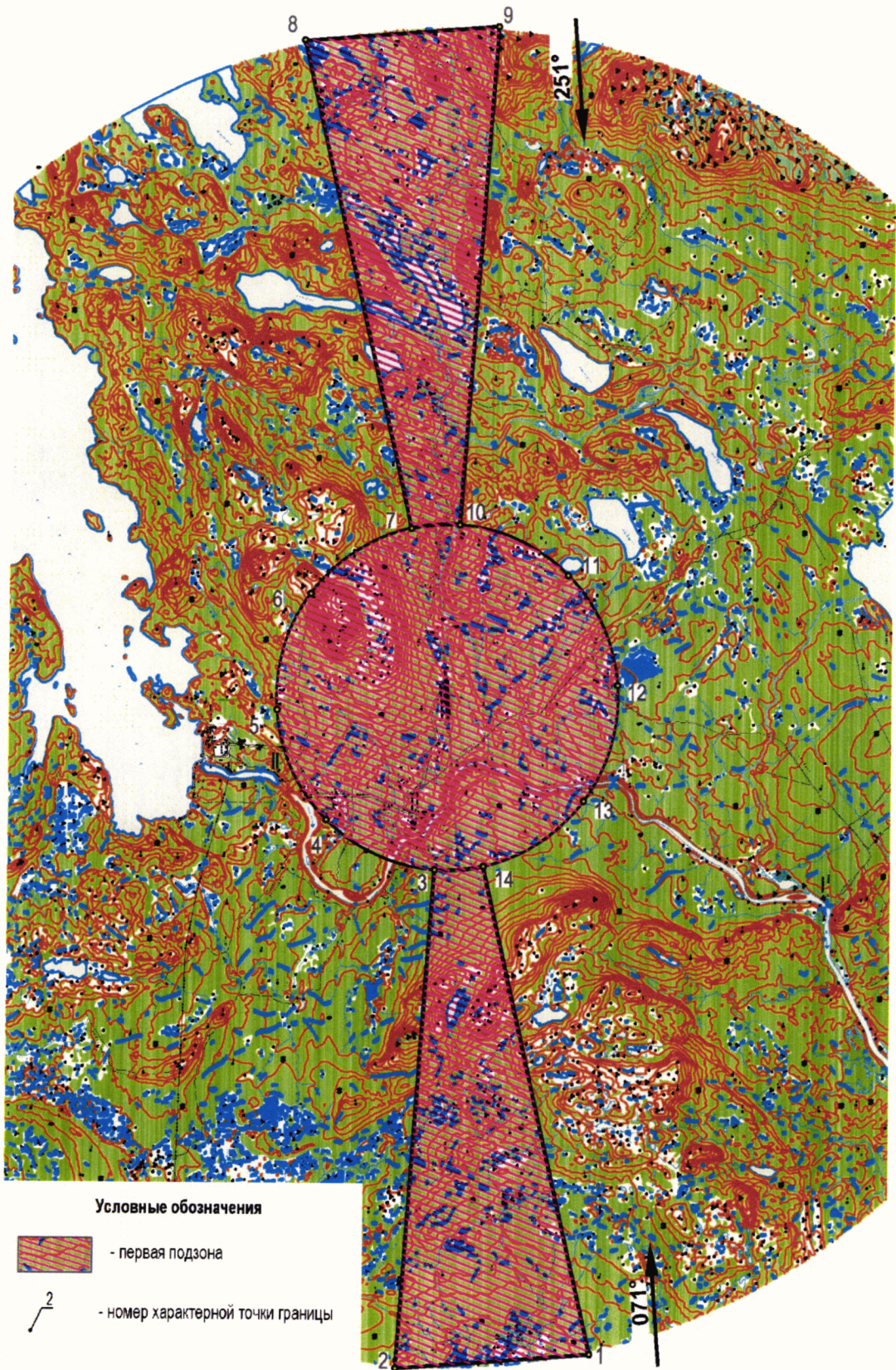
Обозначение характерных точек границ	Координаты МСК-24 зона 2	
	X	Y
1	1758154,68	136539,98
2	1767244,49	135835,59
3	1765602,11	158923,74
4	1770702,68	161210,13
5	1773056,06	166282,84
6	1771512,27	171657,54
7	1766825,63	174708,14
8	1772005,42	197273,40
9	1762915,62	197977,79
10	1764558,41	174883,82
11	1759455,92	172590,40
12	1757103,88	167519,00
13	1758648,03	162143,80
14	1763334,30	159093,70

9.3. Кадастровые кварталы, в границах территорий которых полностью или частично расположена пятая подзона приаэродромной территории аэродрома гражданской авиации Светлогорск: 24:37:0000000, 24:37:0904001.

9.4. Муниципальное образование Красноярского края, в границах территории которого полностью или частично расположена пятая подзона приаэродромная территория аэродрома гражданской авиации Светлогорск: Туруханский муниципальный район.

9.5. Графическое изображение границ пятой подзоны приаэродромной территории аэродрома гражданской авиации Светлогорск приведено на схеме 6.

Схема 6



10. Описание границ шестой подзоны:

10.1. Шестая подзона приаэродромной территории аэродрома гражданской авиации Светлогорск выделена по границам, установленным на удалении 15 км от КТА.

10.2. Перечень координат характерных точек границ шестой подзоны приаэродромной территории аэродрома гражданской авиации Светлогорск приведен в таблице 7.1.

Таблица 7.1

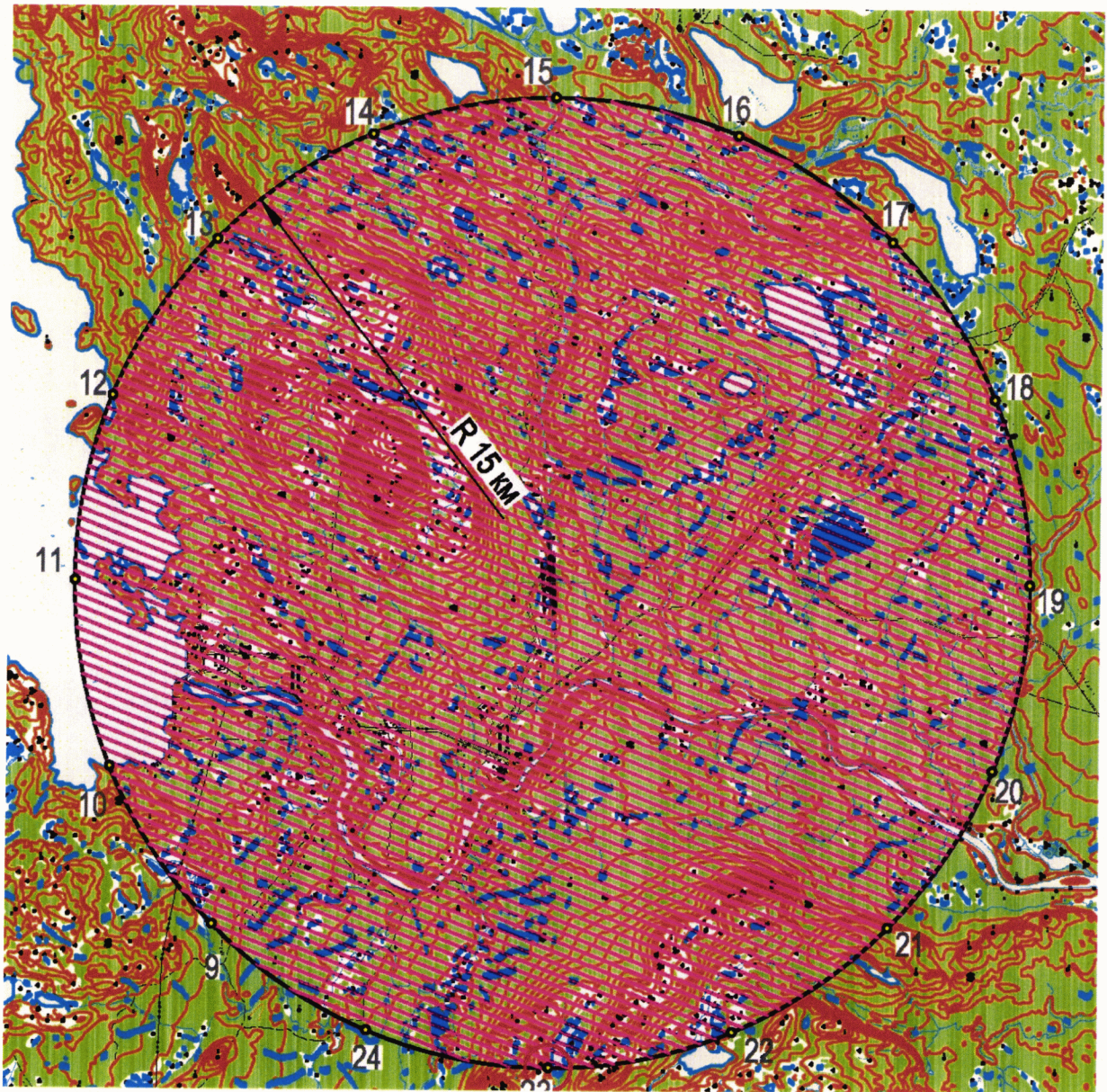
Обозначение характерных точек границ	Координаты МСК-24 зона 2	
	X	Y
9	1775686,57	156294,32
10	1778938,16	161160,67
11	1780079,97	166900,92
12	1778938,16	172641,17
13	1775686,57	177507,52
14	1770820,22	180759,11
15	1765079,97	181900,92
16	1759339,72	180759,11
17	1754473,37	177507,52
18	1751221,77	172641,17
19	1750079,97	166900,92
20	1751221,77	161160,67
21	1754473,37	156294,32
22	1759339,72	153042,73
23	1765079,97	151900,92
24	1770820,22	153042,73

10.3. Кадастровые кварталы, в границах территорий которых полностью или частично расположена шестая подзона приаэродромной территории аэродрома гражданской авиации Светлогорск: 24:37:0000000, 24:37:0904001, 24:37:3401001.

10.4. Муниципальное образование Красноярского края, в границах территории которого полностью или частично расположена шестая подзона приаэродромная территория аэродрома гражданской авиации Светлогорск: Туруханский муниципальный район.

10.5. Графическое изображение границ шестой подзоны приаэродромной территории аэродрома гражданской авиации Светлогорск приведено на схеме 7.

Схема 7



Условные обозначения



- шестая подзона

•1

- номер характерной точки границы

III. Перечень ограничений использования земельных участков и (или) расположенных на них объектов недвижимости и осуществления экономической и иной деятельности в границах приаэродромной территории аэродрома гражданской авиации Светлогорск

11. Приаэродромная территория аэродрома гражданской авиации Светлогорск является зоной с особыми условиями использования территорий.

В соответствии с требованиями Воздушного кодекса Российской Федерации и Федерального закона от 1 июля 2017 г. № 135-ФЗ «О внесении изменений в отдельные законодательные акты Российской Федерации в части совершенствования порядка установления и использования приаэродромной территории и санитарно-защитной зоны» (далее – Федеральный закон № 135-ФЗ) на приаэродромной территории аэродрома гражданской авиации Светлогорск установлены ограничения использования объектов недвижимости и осуществления деятельности.

11.1. Первая подзона приаэродромной территории аэродрома гражданской авиации Светлогорск:

Перечень ограничений использования объектов недвижимости и осуществления деятельности	Обоснование ограничений
В границах первой подзоны запрещается размещать объекты, не предназначенные для организации и обслуживания воздушного движения и воздушных перевозок, обеспечения взлета, посадки, руления и стоянки воздушных судов.	1. Подпункт 1 пункта 3 статьи 47 Воздушного кодекса Российской Федерации. 2. Подпункт «а» пункта 1(1) Положения.

11.2. Вторая подзона приаэродромной территории аэродрома гражданской авиации Светлогорск:

Перечень ограничений использования объектов недвижимости и осуществления деятельности	Обоснование ограничений
В границах второй подзоны запрещается размещать объекты, не предназначенные для обслуживания	1. Подпункт 2 пункта 3 статьи 47 Воздушного кодекса Российской Федерации.

Перечень ограничений использования объектов недвижимости и осуществления деятельности	Обоснование ограничений
пассажиров и обработки багажа, грузов и почты, обслуживания воздушных судов, хранения авиационного топлива и заправки воздушных судов, обеспечения энергоснабжения, а также объекты, не относящиеся к инфраструктуре аэропорта.	2. Подпункт «а» пункта 1(1) Положения.

11.3. Третья подзона приаэродромной территории аэродрома гражданской авиации Светлогорск:

Перечень ограничений использования объектов недвижимости и осуществления деятельности	Обоснование ограничений
<p>1. В границах третьей подзоны запрещается размещать объекты, высота которых превышает ограничения, приведенные в пункте 2 настоящей таблицы.</p> <p>2. В границах третьей подзоны строительство и реконструкция зданий, сооружений в границах третьей подзоны разрешается после определения максимально допустимой высоты здания, сооружения в зависимости от местоположения путем проведения соответствующих расчетов в соответствии с требованиями ФАП-262 с учетом следующих абсолютных высот ограничения объектов в Балтийской системе высот 1977 года⁴:</p> <p>Переходная поверхность</p> <p>Сектор 1.0 170,58 м</p> <p>Сектор 1.1 170,58 м</p> <p>Поверхность захода на посадку с МК 071°</p> <p>Сектор 2.0 от 117,07 м до 120,57 м</p> <p>Сектор 2.1 от 120,57 м до 129,40 м</p> <p>Сектор 2.2 от 129,40 м до 142,07 м</p> <p>Сектор 2.3 от 142,07 м до 154,07 м</p>	<p>1. Подпункт 3 пункта 1 статьи 47 Воздушного кодекса Российской Федерации.</p> <p>2. Подпункт «б» пункта 1(1) Положения.</p>

⁴ Постановление Правительства Российской Федерации от 24 ноября 2016 г. № 1240 «Об установлении государственных систем координат, государственной системы высот и государственной гравиметрической системы» (далее – постановление Правительства № 1240).

Перечень ограничений использования объектов недвижимости и осуществления деятельности	Обоснование ограничений
Сектор 2.4 от 154,07 м до 170,58 м Поверхность взлета с МК 071° Сектор 3.0 от 120,13 м до 134,17 м Сектор 3.1 от 352,67 м до 353,23 м Поверхность захода на посадку с МК 251° Сектор 2.0 от 120,13 м до 123,63 м Сектор 2.1 от 123,63 м до 132,63 м Сектор 2.2 от 132,63 м до 145,13 м Сектор 2.3 от 145,13 м до 157,63 м Сектор 2.4 от 157,63 м до 170,58 м Поверхность взлета с МК 251° Сектор 3.0 от 164,07 м до 170,63 м Сектор 3.1 от 170,63 м до 178,63 м Внутренняя горизонтальная поверхность Сектор 4 170,58 м Коническая поверхность Сектор 5.0 от 170,58 м до 190,58 м Сектор 5.1 от 190,58 м до 210,58 м Сектор 5.2 от 210,58 м до 230,58 м Внешняя горизонтальная поверхность Сектор 6 230,58 м	

11.4. Четвертая подзона приаэродромной территории аэродрома гражданской авиации Светлогорск, в которой в соответствии с постановлением Правительства № 1240 абсолютная высота ограничения объекта устанавливается в Балтийской системе высот 1977 года:

Перечень ограничений использования объектов недвижимости и осуществления деятельности	Обоснование ограничений
1. В границах четвертой подзоны запрещается размещать объекты, создающие помехи в работе наземных объектов средств и систем обслуживания воздушного движения, навигации, посадки и связи, предназначенных для организации воздушного движения и расположенных вне первой подзоны. 2. В границах четвертой подзоны приаэродромной территории запрещается	1. Подпункт 4 пункта 3 статьи 47 Воздушного кодекса Российской Федерации. 2. Подпункт «в» пункта 1(1) Положения.

Перечень ограничений использования объектов недвижимости и осуществления деятельности	Обоснование ограничений
<p>без согласования с оператором аэродрома размещение объектов, превышающих следующие абсолютные высотные ограничения:</p> <p>БПРМ-251 Сектор 1 124,32 м Сектор 2 от 124,32 м до 168,10 м Сектор 3 от 168,10 м до 211,80 м</p> <p>ДПРМ-251 Сектор 1 82,14 м Сектор 2 от 82,14 м до 125,90 м Сектор 3 от 125,90 м до 169,60 м</p> <p>АРП Сектор 1 132,50 м Сектор 2 от 132,50 м до 141,20 м Сектор 3 от 141,20 м до 149,90 м Сектор 4 от 149,90 м до 158,70 м Сектор 5 от 158,70 м до 167,40 м Сектор 6 от 167,40 м до 176,10 м Сектор 7 от 176,10 м до 184,90 м</p> <p>КДП Сектор 1 150,00 м Сектор 2 от 150,00 м до 158,70 м Сектор 3 от 158,70 м до 167,50 м Сектор 4 от 167,50 м до 176,20 м Сектор 5 от 176,20 м до 184,90 м</p>	

11.5. Пятая подзона приаэродромной территории аэродрома гражданской авиации Светлогорск:

Перечень ограничений использования объектов недвижимости и осуществления деятельности	Обоснование ограничений
<p>1. В границах пятой подзоны запрещается размещать опасные производственные объекты⁵, функционирование которых может повлиять на безопасность полетов воздушных судов.</p>	<p>1. Подпункт 5 пункта 3 статьи 47 Воздушного кодекса Российской Федерации. 2. Подпункт «г» пункта 1(1) Положения.</p>

⁵ Пункт 1 статьи 2 Федерального закона от 21 июля 1997 г. № 116-ФЗ «О промышленной безопасности опасных производственных объектов» (далее – Федеральный закон № 116-ФЗ).

Перечень ограничений использования объектов недвижимости и осуществления деятельности	Обоснование ограничений
<p>2. В границах пятой подзоны допускается эксплуатация, строительство, реконструкция, капитальный ремонт, ввод в эксплуатацию, техническое перевооружение, консервация (далее – размещение) опасных производственных объектов при их соответствии установленным в пункте 3 настоящей таблицы ограничениям.</p> <p>3. Максимальные радиусы зон поражения при происшествиях техногенного характера на опасных производственных объектах, находящихся в пятой подзоне, в которых размещение таких объектов возможно, не должны достигать:</p> <p>по вертикали – высоты пролета воздушных судов (высота поверхности ограничения препятствий в третьей подзоне);</p> <p>по горизонтали – внешних границ первой и второй подзон.</p> <p>4. При невозможности соблюдения ограничений, предусмотренных пунктом 3 настоящей таблицы, размещение опасных производственных объектов должно выполняться на основании обоснования безопасности опасного производственного объекта, разрабатываемого на основании Федерального закона № 116-ФЗ.</p>	<p>4. Пункт 4 статьи 3 Федерального закона № 116-ФЗ.</p>

11.6. Шестая подзона приаэродромной территории аэродрома гражданской авиации Светлогорск:

Перечень ограничений использования объектов недвижимости и осуществления деятельности	Обоснование ограничений
<p>1. В границах шестой подзоны запрещается размещать объекты, способствующие привлечению и массовому скоплению птиц.</p> <p>2. Допускается размещать в границах шестой подзоны объекты по обращению с твердыми</p>	<p>1. Подпункт 6 пункта 3 статьи 47 Воздушного кодекса Российской Федерации.</p> <p>2. Подпункт «д» пункта 1(1), пункт 1(4) Положения.</p>

Перечень ограничений использования объектов недвижимости и осуществления деятельности	Обоснование ограничений
коммунальными отходами, пищевыми и биологическими отходами в случае наличия заключения по результатам орнитологического исследования на предмет отсутствия факторов, способствующих привлечению и массовому скоплению птиц, и (или) достаточности мер защиты указанных объектов от привлечения и массового скопления птиц, проведенного в соответствии с пунктом 1(4) Положения.	