



МИНФИН РОССИИ  
ФЕДЕРАЛЬНАЯ НАЛОГОВАЯ СЛУЖБА

(ФНС России)

ПРИКАЗ

« 20 » 08 2024 Министерство юстиции Российской Федерации № 55-7-14/6650

ЗАРЕГИСТРИРОВАНО

Регистрационный № 79641

от "1" октября 2024.

Об утверждении форм заявлений, используемых налоговыми органами при учете иностранных лиц, указанных в пункте 4.6 статьи 83 Налогового кодекса Российской Федерации, порядков их заполнения и форматов их представления в электронной форме

В соответствии с абзацем первым пункта 4 статьи 31, пунктом 4.6 статьи 83, абзацем одиннадцатым пункта 2, абзацем четвертым пункта 3 и абзацами третьим и четвертым пункта 5.1 и пунктом 5.4 статьи 84 Налогового кодекса Российской Федерации, абзацем первым пункта 1 и подпунктом 5.9.3 пункта 5 Положения о Федеральной налоговой службе, утвержденного постановлением Правительства Российской Федерации от 30.09.2004 № 506, в целях осуществления учета иностранных лиц в налоговых органах, а также в связи с принятием Федерального закона от 29.05.2024 № 100-ФЗ «О внесении изменений в части первую и вторую Налогового кодекса Российской Федерации» приказываю:

1. Утвердить:

форму «Заявление иностранного лица, указанного в пункте 4.6 статьи 83 Налогового кодекса Российской Федерации, о постановке на учет в налоговом органе» согласно приложению № 1 к настоящему приказу;

форму «Заявление иностранного лица, указанного в пункте 4.6 статьи 83 Налогового кодекса Российской Федерации, об изменениях в ранее сообщенных в налоговый орган сведениях» согласно приложению № 2 к настоящему приказу;

форму «Заявление иностранного лица, указанного в пункте 4.6 статьи 83 Налогового кодекса Российской Федерации, о снятии с учета в налоговом органе» согласно приложению № 3 к настоящему приказу;

формат представления заявления иностранного лица, указанного в пункте 4.6 статьи 83 Налогового кодекса Российской Федерации, о постановке на учет в налоговом органе в электронной форме согласно приложению № 4 к настоящему приказу;

формат представления заявления иностранного лица, указанного в пункте 4.6 статьи 83 Налогового кодекса Российской Федерации, об изменениях в ранее сообщенных в налоговый орган сведениях в электронной форме согласно приложению № 5 к настоящему приказу;

формат представления заявления иностранного лица, указанного в пункте 4.6 статьи 83 Налогового кодекса Российской Федерации, о снятии с учета в налоговом органе в электронной форме согласно приложению № 6 к настоящему приказу;

порядок заполнения формы «Заявление иностранного лица, указанного в пункте 4.6 статьи 83 Налогового кодекса Российской Федерации, о постановке на учет в налоговом органе» согласно приложению № 7 к настоящему приказу;

порядок заполнения формы «Заявление иностранного лица, указанного в пункте 4.6 статьи 83 Налогового кодекса Российской Федерации, об изменениях в ранее сообщенных в налоговый орган сведениях» согласно приложению № 8 к настоящему приказу;

порядок заполнения формы «Заявление иностранного лица, указанного в пункте 4.6 статьи 83 Налогового кодекса Российской Федерации, о снятии с учета в налоговом органе» согласно приложению № 9 к настоящему приказу.

## 2. Признать утратившими силу:

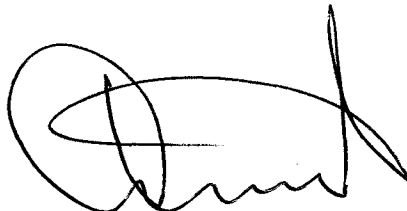
приказ Федеральной налоговой службы от 12.12.2016 № ММВ-7-14/677@ «Об утверждении форм и форматов заявлений, используемых в налоговых органах при учете иностранных организаций, указанных в пункте 4.6 статьи 83 Налогового кодекса Российской Федерации, а также порядков заполнения форм заявлений» (зарегистрирован Министерством юстиции Российской Федерации 11.01.2017, регистрационный № 45167);

приказ Федеральной налоговой службы от 05.03.2019 № ММВ-7-3/118@ «О внесении изменений в приложения к приказам Федеральной налоговой службы от 30 ноября 2016 года № ММВ-7-3/646@ и от 12 декабря 2016 года № ММВ-7-14/677@» (зарегистрирован Министерством юстиции Российской Федерации 18.04.2019, регистрационный № 54419).

3. Установить, что настоящий приказ вступает в силу по истечении одного месяца со дня его официального опубликования.

4. Контроль за исполнением настоящего приказа возложить на заместителя руководителя Федеральной налоговой службы, координирующего вопросы государственной регистрации и учета юридических и физических лиц, а также иностранных организаций и граждан.

Исполняющий обязанности  
руководителя Федеральной  
налоговой службы



В.В.Бациев



ИНН

Стр. 001

Приложение № 1  
к приказу ФНС России  
от «20» 08 2024 г.  
№ БВ-774/665e

Форма по КНД 1113414

**Заявление  
иностранного лица, указанного в пункте 4.6 статьи 83 Налогового кодекса Российской Федерации,  
о постановке на учет в налоговом органе**

Заявление представлено  1 - иностранной организацией  в связи с:  
 2 - иностранным индивидуальным предпринимателем

оказанием услуг в электронной форме  1 - да  
 0 - нет

реализацией товаров посредством электронной торговой площадки  1 - да  
 0 - нет

Иностранная организация

.....  
.....  
.....  
.....

(полное наименование в русской транскрипции)

Иностранный индивидуальный предприниматель

Фамилия .....  
(в русской транскрипции)

Имя .....  
(в русской транскрипции)

Отчество .....  
(при наличии) (в русской транскрипции)

Настоящее заявление составлено на  страниц

с приложением подтверждающих документов или их копий на  листах

**Достоверность и полноту сведений, указанных  
в настоящем заявлении, подтверждаю:**

- 1 - законный представитель организации / индивидуальный предприниматель
- 2 - уполномоченный представитель

.....  
.....  
.....

(фамилия, имя, отчество (при наличии) полностью)

Номер контактного телефона .....

Подпись \_\_\_\_\_ Дата .....

Наименование и реквизиты документа,  
подтверждающего полномочия представителя

.....  
.....

**Заполняется работником налогового органа**

Сведения о представлении заявления

Данное заявление представлено (код)   
на  страницах с приложением копии документа

на  листах

Дата представления .....  
заявления

Фамилия, И.О. (при наличии)

Подпись



ИНН

Стр.

**Сведения об иностранной организации**

Полное наименование

.....  
.....  
.....  
.....

(в латинской транскрипции)

Сокращенное наименование

.....  
.....

Код страны регистрации (инкорпорации)

.....

Полный адрес в стране регистрации (инкорпорации)

.....  
.....  
.....  
.....

Регистрационный номер, присвоенный регистрирующим органом в стране регистрации (инкорпорации)

.....

Код налогоплательщика в стране регистрации (инкорпорации) или его аналог

.....

Сайт в сети "Интернет" иностранной организации

.....

Контактные данные

Адрес электронной почты

.....

Номер контактного телефона

.....

**Сведения об уполномоченном представителе иностранной организации**

Фамилия

.....

Имя

.....

Отчество  
(при наличии)

.....

Адрес электронной почты

.....

Номер контактного телефона

.....



ИНН

Стр.

**Сведения об иностранном индивидуальном предпринимателе**

Фамилия

(в латинской транскрипции)

Имя

(в латинской транскрипции)

Отчество  
(при наличии)

(в латинской транскрипции)

Пол

1 - мужской  
2 - женский

Дата рождения

Код страны гражданства

Место рождения

Сведения о документе, удостоверяющем личность:

Код вида документа

Серия и номер

Дата выдачи

Полный адрес в стране гражданства

Регистрационный номер, присвоенный регистрирующим органом в стране гражданства

Код налогоплательщика в стране гражданства или его аналог

Контактные данные

Адрес электронной почты

Номер контактного телефона

**Сведения об уполномоченном представителе иностранного индивидуального предпринимателя**

Фамилия

Имя

Отчество  
(при наличии)

Адрес электронной почты

Номер контактного телефона



ИНН

КПП

Стр. 0 0 1

Приложение № 2 к приказу ФНС России от 08.08.2024 г. № ВБ-7-14/6650

Форма по КНД 1113415

Заявление иностранного лица, указанного в пункте 4.6 статьи 83 Налогового кодекса Российской Федерации, об изменениях в ранее сообщенных в налоговый орган сведениях

Заявление представлено 1 - иностранной организацией 2 - иностранным индивидуальным предпринимателем

Прошу изменить сведения: об иностранной организации 1 - да 0 - нет

об иностранном индивидуальном предпринимателе 1 - да 0 - нет об уполномоченном представителе 1 - да 0 - нет

о видах деятельности на территории Российской Федерации 1 - да 0 - нет о сайте в сети «Интернет» 1 - да 0 - нет

Виды деятельности на территории Российской Федерации:

оказание услуг в электронной форме 1 - да 0 - нет реализация товаров посредством электронной торговой площадки 1 - да 0 - нет

Дата внесения изменений . . .

Иностранная организация

Grid for foreign organization name

(полное наименование в русской транскрипции)

Иностраннный индивидуальный предприниматель

Фамилия (в русской транскрипции)

Имя (в русской транскрипции)

Отчество (при наличии) (в русской транскрипции)

Настоящее заявление составлено на страницах

с приложением подтверждающих документов или их копий на листах

Достоверность и полноту сведений, указанных в настоящем заявлении, подтверждаю:

1 - законный представитель организации / индивидуальный предприниматель 2 - уполномоченный представитель

Grid for signature and identification details

(фамилия, имя, отчество (при наличии) полностью)

Номер контактного телефона

Подпись Дата

Наименование и реквизиты документа, подтверждающего полномочия представителя

Заполняется работником налогового органа

Сведения о представлении заявления

Данное заявление представлено (код) на страницах с приложением копии документа

на листах

Дата представления заявления . . .

Фамилия, имя, отчество (при наличии)

Подпись



ИНН

КПП

Стр.

Приложение № 1 к Заявлению

**Сведения об иностранной организации**

Полное наименование

.....  
.....  
.....  
.....

(в латинской транскрипции)

Сокращенное наименование

.....  
.....

Код страны регистрации (инкорпорации)

.....

Полный адрес в стране регистрации (инкорпорации)

.....  
.....  
.....  
.....

Регистрационный номер, присвоенный регистрирующим органом в стране регистрации (инкорпорации)

.....

Код налогоплательщика в стране регистрации (инкорпорации) или его аналог

.....

Контактные данные

Адрес электронной почты

.....

Номер контактного телефона

.....

Дата внесения изменений

..... . ..

**Сведения о сайте в сети «Интернет» иностранной организации**

Сайт в сети «Интернет» иностранной организации

.....

Дата внесения изменений

..... . ..

**Сведения об уполномоченном представителе иностранной организации**

Фамилия

.....

Имя

.....

Отчество  
(при наличии)

.....

Адрес электронной почты

.....

Номер контактного телефона

.....

Дата внесения изменений

..... . ..







ИНН \_\_\_\_\_  
 КПП \_\_\_\_\_ Стр. \_\_\_\_\_

Приложение № 2 к Заявлению

**Сведения об иностранном индивидуальном предпринимателе**

Фамилия \_\_\_\_\_  
 (в латинской транскрипции)

Имя \_\_\_\_\_  
 (в латинской транскрипции)

Отчество (при наличии) \_\_\_\_\_  
 (в латинской транскрипции)

Пол  1 - мужской  2 - женский      Дата рождения \_\_\_\_\_ . \_\_\_\_\_ . \_\_\_\_\_      Код страны гражданства \_\_\_\_\_

Место рождения \_\_\_\_\_  
 \_\_\_\_\_

Сведения о документе, удостоверяющем личность: \_\_\_\_\_ Код вида документа \_\_\_\_\_

Серия и номер \_\_\_\_\_ Дата выдачи \_\_\_\_\_ . \_\_\_\_\_ . \_\_\_\_\_

Полный адрес в стране гражданства  
 \_\_\_\_\_  
 \_\_\_\_\_  
 \_\_\_\_\_  
 \_\_\_\_\_

Регистрационный номер, присвоенный регистрирующим органом в стране гражданства \_\_\_\_\_

Код налогоплательщика в стране гражданства или его аналог \_\_\_\_\_

Контактные данные

Адрес электронной почты \_\_\_\_\_

Номер контактного телефона \_\_\_\_\_

Дата внесения изменений \_\_\_\_\_ . \_\_\_\_\_ . \_\_\_\_\_

**Сведения об уполномоченном представителе иностранного индивидуального предпринимателя**

Фамилия \_\_\_\_\_

Имя \_\_\_\_\_

Отчество (при наличии) \_\_\_\_\_

Адрес электронной почты \_\_\_\_\_

Номер контактного телефона \_\_\_\_\_

Дата внесения изменений \_\_\_\_\_ . \_\_\_\_\_ . \_\_\_\_\_



ИНН

КПП

Стр. 001

Приложение № 3  
к приказу ФНС России  
от 20.08.2024 г.  
№ БВ-7-14/6652

Форма по КНД 1113416

**Заявление  
иностранного лица, указанного в пункте 4.6 статьи 83 Налогового кодекса  
Российской Федерации, о снятии с учета в налоговом органе**

Прошу снять с учета в связи с прекращением деятельности:

- 1 - иностранную организацию  
2 - иностранного индивидуального предпринимателя

Иностранная организация

.....  
.....  
.....  
.....  
.....

(полное наименование в русской транскрипции)

Иностранный индивидуальный предприниматель

Фамилия

.....

(в русской транскрипции)

Имя

.....

(в русской транскрипции)

Отчество

(при наличии)

.....

(в русской транскрипции)

Настоящее заявление составлено на 1 - - странице

с приложением подтверждающих документов или их копий на

..... листах

**Достоверность и полноту сведений, указанных  
в настоящем заявлении, подтверждаю:**

- 1 - законный представитель организации / индивидуальный предприниматель  
2 - уполномоченный представитель

.....  
.....  
.....

(фамилия, имя, отчество (при наличии) полностью)

Номер контактного телефона

.....

Подпись

Дата

Наименование и реквизиты документа,  
подтверждающего полномочия представителя

.....  
.....  
.....

**Заполняется работником налогового органа**

Сведения о представлении заявления

Данное заявление представлено (код)

.....

на 1 - - странице с приложением копии документа

на ..... листах

Дата представления  
заявления

.....

Фамилия, И. О. (при наличии)

Подпись

**Формат представления заявления иностранного лица, указанного  
в пункте 4.6 статьи 83 Налогового кодекса Российской Федерации,  
о постановке на учет в налоговом органе в электронной форме**

**I. ОБЩИЕ СВЕДЕНИЯ**

1. Настоящий формат описывает требования к XML-файлам (далее – файл обмена) представления заявления иностранного лица, указанного в пункте 4.6 статьи 83 Налогового кодекса Российской Федерации, о постановке на учет в налоговом органе в электронной форме.
2. Номер версии настоящего формата 5.03, часть 545.

**II. ОПИСАНИЕ ФАЙЛА ОБМЕНА**

3. **Имя файла обмена** должно иметь следующий вид:

**R\_T\_A\_K\_O\_GGGGMMDD\_N**, где:

**R\_T** – префикс, принимающий значение UT\_POSTUCHIO;

**A\_K** – идентификатор получателя информации, где: **A** – идентификатор получателя, которому направляется файл обмена, **K** – идентификатор конечного получателя, для которого предназначена информация из данного файла обмена. Передача файла от отправителя к конечному получателю (**K**) может осуществляться в несколько этапов через другие налоговые органы, осуществляющие передачу файла на промежуточных этапах, которые обозначаются идентификатором **A**. В случае передачи файла от отправителя к конечному получателю при отсутствии налоговых органов, осуществляющих передачу на промежуточных этапах, значения идентификаторов **A** и **K** совпадают. Каждый из идентификаторов (**A** и **K**) имеет вид для налоговых органов – четырехразрядный код налогового органа;

**O** – идентификатор отправителя информации имеет вид:

для организаций – девятнадцатизначный код (идентификационный номер налогоплательщика (далее – ИНН) и код причины постановки на учет (далее – КПП) организации (обособленного подразделения);

для физических лиц – двенадцатизначный код (ИНН физического лица, при наличии. При отсутствии ИНН – последовательность из двенадцати нулей);

**GGGG** – год формирования передаваемого файла, **MM** – месяц, **DD** – день;

**N** – идентификационный номер файла (длина – от 1 до 36 знаков.

Идентификационный номер файла должен обеспечивать уникальность файла).

Расширение имени файла – XML. Расширение имени файла может указываться как строчными, так и прописными буквами.

#### ***Параметры первой строки файла обмена***

Первая строка XML-файла должна иметь следующий вид:

```
<?xml version="1.0" encoding="windows-1251"?>
```

**Имя файла, содержащего XML-схему файла обмена**, должно иметь следующий вид:

UT\_POSTUCHIO\_1\_545\_00\_05\_03\_хх, где хх – номер версии схемы.

Расширение имени файла – XSD.

XML-схема файла обмена приводится отдельным файлом и размещается на официальном сайте Федеральной налоговой службы в информационно-телекоммуникационной сети «Интернет».

4. **Логическая модель файла обмена** представлена в виде диаграммы структуры файла обмена на рисунке 1 настоящего формата. Элементами логической модели файла обмена являются элементы и атрибуты XML-файла. Перечень структурных элементов логической модели файла обмена и сведения о них приведены в таблицах 4.1 – 4.13 настоящего формата.

Для каждого структурного элемента логической модели файла обмена приводятся следующие сведения:

*наименование элемента.* Приводится полное наименование элемента. В строке таблицы могут быть описаны несколько элементов, наименования которых разделены символом «|». Такая форма записи применяется при наличии в файле обмена только одного элемента из описанных в этой строке;

*сокращенное наименование (код) элемента.* Приводится сокращенное наименование элемента. Синтаксис сокращенного наименования должен удовлетворять спецификации XML;

*признак типа элемента.* Может принимать следующие значения: «С» – сложный элемент логической модели (содержит вложенные элементы), «П» – простой элемент логической модели, реализованный в виде элемента XML-файла, «А» – простой элемент логической модели, реализованный в виде атрибута элемента XML-файла. Простой элемент логической модели не содержит вложенные элементы;

*формат элемента.* Формат элемента представляется следующими условными обозначениями: Т – символьная строка; N – числовое значение (целое или дробное).

Формат символьной строки указывается в виде Т(п-к) или Т(=к), где: п – минимальное количество знаков, к – максимальное количество знаков, символ «-» – разделитель, символ «=» означает фиксированное количество знаков в строке. В случае, если минимальное количество знаков равно 0, формат имеет вид Т(0-к). В случае, если максимальное количество знаков не ограничено, формат имеет вид Т(п-).

Формат числового значения указывается в виде N(м.к), где: м – максимальное количество знаков в числе, включая знак (для отрицательного числа), целую и дробную часть числа без разделяющей десятичной точки, к –

максимальное число знаков дробной части числа. Если число знаков дробной части числа равно 0 (то есть число целое), то формат числового значения имеет вид N(m).

Для простых элементов, являющихся базовыми в XML, например, элемент с типом «date», поле «Формат элемента» не заполняется. Для таких элементов в поле «Дополнительная информация» указывается тип базового элемента;

*признак обязательности элемента* определяет обязательность наличия элемента (совокупности наименования элемента и его значения) в файле обмена. Признак обязательности элемента может принимать следующие значения: «О» – наличие элемента в файле обмена обязательно; «Н» – наличие элемента в файле обмена необязательно, то есть элемент может отсутствовать. Если элемент принимает ограниченный перечень значений (по классификатору, справочнику, кодовому словарю), то признак обязательности элемента дополняется символом «К». В случае, если количество реализаций элемента может быть более одной, то признак обязательности элемента дополняется символом «М».

К вышеперечисленным признакам обязательности элемента может добавляться значение «У» в случае описания в XML-схеме условий, предъявляемых к элементу в файле обмена, описанных в графе «Дополнительная информация»;

*дополнительная информация* содержит, при необходимости, требования к элементу файла обмена, не указанные ранее. Для сложных элементов указывается ссылка на таблицу, в которой описывается состав данного элемента. Для элементов, принимающих ограниченный перечень значений из классификатора (справочника, кодового словаря), указывается соответствующее наименование классификатора (справочника, кодового словаря), или приводится перечень возможных значений. Для классификатора (справочника, кодового словаря) может указываться ссылка на его местонахождение. Для элементов, использующих пользовательский тип данных, указывается наименование типового элемента.

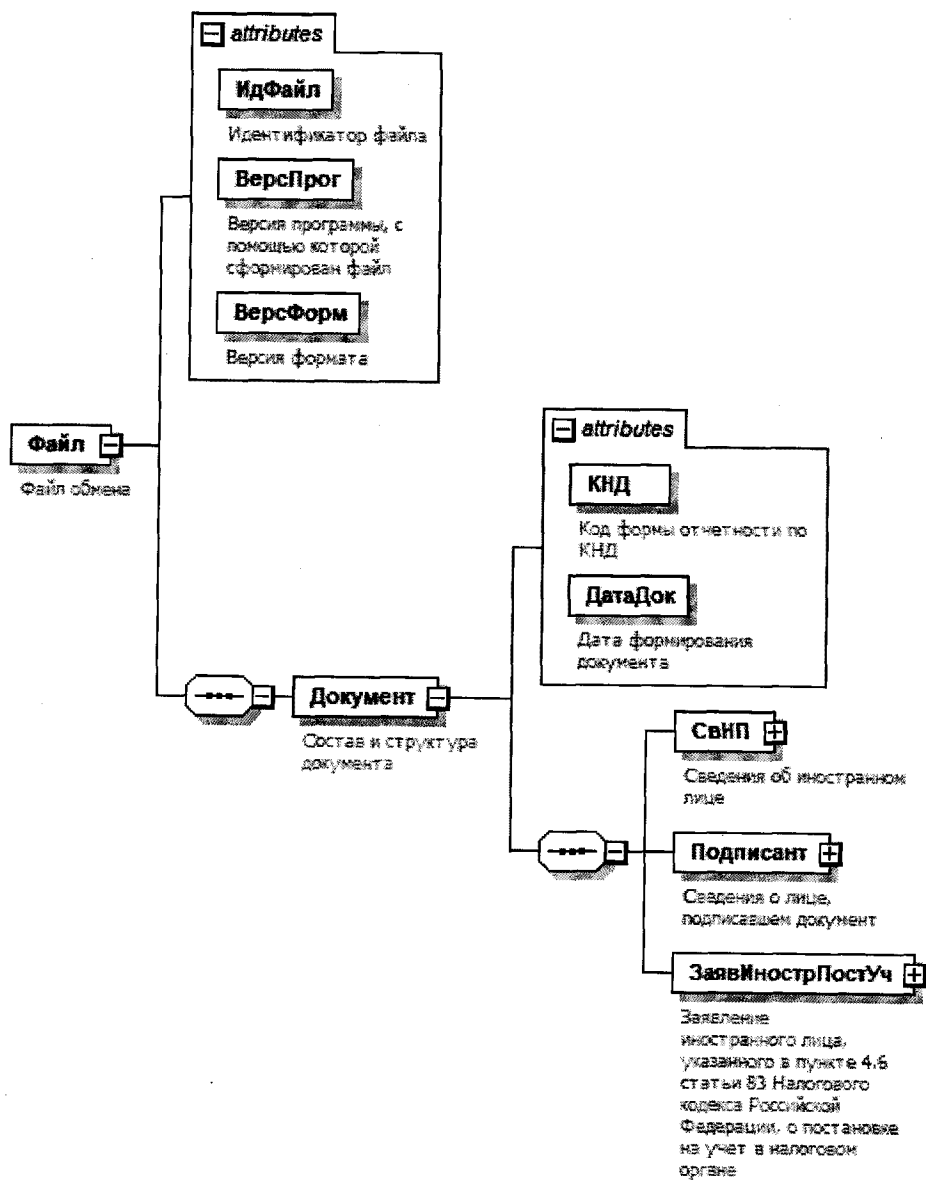


Рисунок 1. Диаграмма структуры файла обмена

## Файл обмена (Файл)

Наименование элемента	Сокращенное наименование (код) элемента	Признак типа элемента	Формат элемента	Признак обязательности элемента	Дополнительная информация
Идентификатор файла	ИдФайл	A	T(1-255)	OУ	Содержит (повторяет) имя сформированного файла (без расширения)
Версия программы, с помощью которой сформирован файл	ВерсПрог	A	T(1-40)	O	
Версия формата	ВерсФорм	A	T(1-5)	O	Принимает значение: 5.03
Состав и структура документа	Документ	C		O	Состав элемента представлен в таблице 4.2

## Состав и структура документа (Документ)

Наименование элемента	Сокращенное наименование (код) элемента	Признак типа элемента	Формат элемента	Признак обязательности элемента	Дополнительная информация
Код формы отчетности по классификатору налоговых документов (КНД)	КНД	A	T(=7)	OK	Типовой элемент <КНДТип>. Принимает значение: 1113414
Дата формирования документа	ДатаДок	A	T(=10)	O	Типовой элемент <ДатаТип>. Дата в формате ДД.ММ.ГГГГ
Сведения об иностранном лице	СвНП	C		O	Состав элемента представлен в таблице 4.3
Сведения о лице, подписавшем документ	Подписант	C		O	Состав элемента представлен в таблице 4.6
Заявление иностранного лица, указанного в пункте 4.6 статьи 83 Налогового кодекса Российской Федерации, о постановке на учет в налоговом органе	ЗаявИнострПостУч	C		O	Состав элемента представлен в таблице 4.8

Сведения об иностранном лице (СвИЛ)

Наименование элемента	Сокращенное наименование (код) элемента	Признак типа элемента	Формат элемента	Признак обязательности элемента	Дополнительная информация
Признак иностранного лица	ПриЛ	А	T(=1)	ОК	Принимает значение: 1 – иностранная организация   2 – индивидуальный индивидуальный предприниматель
Иностранное лицо - иностранная организация	ИПЮЛ	С		ОУ	Состав элемента представлен в таблице 4.4. Элемент заполняется при <ПриЛ> = 1
Иностранное лицо - индивидуальный индивидуальный предприниматель	ИПИП	С		ОУ	Состав элемента представлен в таблице 4.5. Элемент заполняется при <ПриЛ> = 2

Иностранное лицо - иностранная организация (ИПЮЛ)

Наименование элемента	Сокращенное наименование (код) элемента	Признак типа элемента	Формат элемента	Признак обязательности элемента	Дополнительная информация
Полное наименование (в русской транскрипции)	НаимОрг	А	T(1-1000)	О	
ИНН	ИННЮЛ	А	T(=10)	Н	Типовой элемент <ИННЮЛТип>

Иностранное лицо - индивидуальный индивидуальный предприниматель (ИПИП)

Наименование элемента	Сокращенное наименование (код) элемента	Признак типа элемента	Формат элемента	Признак обязательности элемента	Дополнительная информация
ИНН	ИННФЛ	А	T(=12)	Н	Типовой элемент <ИННФЛТип>
Фамилия, имя, отчество (при наличии) (в русской транскрипции)	ФИО	С		О	Типовой элемент <ФИОТип>. Состав элемента представлен в таблице 4.13



Сведения о лице, подписавшем документ (Подписант)

Наименование элемента	Сокращенное наименование (код) элемента	Признак типа элемента	Формат элемента	Признак обязательности элемента	Дополнительная информация
Признак лица, подписавшего документ	ПрПодп	A	T(=1)	OK	Принимает значение: 1 – законный представитель организации / индивидуальный предприниматель   2 – уполномоченный представитель
Номер контактного телефона	Тлф	A	T(1-20)	H	
Фамилия, имя, отчество (при наличии)	ФИО	C		HУ	Типовой элемент <ФИОТип>. Состав элемента представлен в таблице 4.13. Элемент обязателен при выполнении одного из условий: - <ПрПодп>=2   - <ПрПодп>=1 и наличие <НПЮЛ>
Сведения об уполномоченном представителе	СвПред	C		HУ	Состав элемента представлен в таблице 4.7. Элемент обязателен при <ПрПодп> = 2

Сведения об уполномоченном представителе (СвПред)

Наименование элемента	Сокращенное наименование (код) элемента	Признак типа элемента	Формат элемента	Признак обязательности элемента	Дополнительная информация
Наименование и реквизиты документа, подтверждающего полномочия представителя	НаимДок	A	T(1-120)	O	Для доверенности, совершенной в электронной форме, необходимо указывать GUID доверенности

**Заявление иностранного лица, указанного в пункте 4.6 статьи 83 Налогового кодекса Российской Федерации, о постановке на учет в налоговом органе (ЗаявИнострПостУч)**

Наименование элемента	Сокращенное наименование (код) элемента	Признак типа элемента	Формат элемента	Признак обязательности элемента	Дополнительная информация
Признак оказания услуг в электронной форме	ПрЭлФорм	A	T(=1)	OK	Принимает значение: 1 – да   0 – нет
Признак реализации товаров посредством электронной торговой площадки	ПрЭлГоргПлощ	A	T(=1)	OK	Принимает значение: 1 – да   0 – нет
Сведения об иностранной организации	СвИО	C		OY	Состав элемента представлен в таблице 4.9. Элемент заполняется при <ПриИЛ> = 1 (из таблицы 4.3)
Сведения об иностранном индивидуальном предпринимателе	СвИИП	C		OY	Состав элемента представлен в таблице 4.10. Элемент заполняется при <ПриИЛ> = 2 (из таблицы 4.3)

**Сведения об иностранной организации (СвИО)**

Наименование элемента	Сокращенное наименование (код) элемента	Признак типа элемента	Формат элемента	Признак обязательности элемента	Дополнительная информация
Полное наименование (в латинской транскрипции)	НаимОрг	A	T(1-1000)	H	
Сокращенное наименование	СокрНаим	A	T(1-1000)	H	
Код страны регистрации (инкорпорации)	СтрРег	A	T(=3)	OK	Типовой элемент <ОКСМТип>. Принимает значение в соответствии с Общероссийским классификатором стран мира
Полный адрес в стране регистрации (инкорпорации)	АдрСтрРег	A	T(1-255)	O	

Наименование элемента	Сокращенное наименование (код) элемента	Признак типа элемента	Формат элемента	Признак обязательности элемента	Дополнительная информация
Регистрационный номер, присвоенный регистрирующим органом в стране регистрации (инкорпорации)	RegНомер	A	T(1-100)	O	
Код налогоплательщика в стране регистрации (инкорпорации) или его аналог	КодНПReg	A	T(1-100)	H	
Сайт в сети «Интернет» иностранной организации	ИнтСайт	A	T(1-255)	HU	Элемент обязателен при <ПрЭлФорм>=1 (из таблицы 4.8)
Адрес электронной почты	ЭлАдрес	A	T(1-45)	O	
Номер контактного телефона	Тлф	A	T(1-20)	H	
Сведения об уполномоченном представителе иностранной организации	СвПредстИО	C		O	Типовой элемент <СвПредстГип>. Состав элемента представлен в таблице 4.12

Таблица 4.10

## Сведения об иностранном индивидуальном предпринимателе (СВИИП)

Наименование элемента	Сокращенное наименование (код) элемента	Признак типа элемента	Формат элемента	Признак обязательности элемента	Дополнительная информация
Пол	Пол	A	T(=1)	OK	Принимает значение: 1 – мужской   2 – женский
Дата рождения	ДатаРожд	A	T(=10)	O	Типовой элемент <ДатаГип>. Дата в формате ДД.ММ.ГГГГ
Код страны гражданства	СтрГражд	A	T(=3)	OK	Типовой элемент <ОКСМГип>. Принимает значение в соответствии с Общероссийским классификатором стран мира
Место рождения	МестоРожд	A	T(1-255)	O	

Наименование элемента	Сокращенное наименование (код) элемента	Признак типа элемента	Формат элемента	Признак обязательности элемента	Дополнительная информация
Полный адрес в стране гражданства	АдрСтрРег	A	T(1-255)	O	
Регистрационный номер, присвоенный регистрирующим органом в стране гражданства	РегНомер	A	T(1-100)	O	
Код налогоплательщика в стране гражданства или его аналог	КодНПРег	A	T(1-100)	H	
Адрес электронной почты	ЭлАдрес	A	T(1-45)	O	
Номер контактного телефона	Тлф	A	T(1-20)	H	
Фамилия, имя, отчество (при наличии) (в латинской транскрипции)	ФИОЛат	C		H	Типовой элемент <ФИОТип>. Состав элемента представлен в таблице 4.13
Сведения о документе, удостоверяющем личность	УдЛичнФЛ	C		O	Состав элемента представлен в таблице 4.11
Сведения об уполномоченном представителе иностранного индивидуального предпринимателя	СвПредстИП	C		O	Типовой элемент <СвПредстТип>. Состав элемента представлен в таблице 4.12

Таблица 4.11

## Сведения о документе, удостоверяющем личность (УдЛичнФЛ)

Наименование элемента	Сокращенное наименование (код) элемента	Признак типа элемента	Формат элемента	Признак обязательности элемента	Дополнительная информация
Код вида документа	КодВидДок	A	T(=2)	OK	Принимает значение: 10 – паспорт иностранного гражданина   23 – свидетельство о рождении, выданное уполномоченным органом иностранного государства   91 – иные документы, признаваемые в соответствии с законодательством

Наименование элемента	Сокращенное наименование (код) элемента	Признак типа элемента	Формат элемента	Признак обязательности элемента	Дополнительная информация
Серия и номер документа	СерНомДок	A	T(1-25)	O	Российской Федерации или в соответствии с международными договорами Российской Федерации в качестве документов, удостоверяющих личность иностранного гражданина
Дата выдачи документа	ДатаДок	A	T(=10)	O	Типовой элемент <ДатаТип>. Дата в формате ДД.ММ.ГГГГ

Таблица 4.12

## Сведения об уполномоченном представителе (СвПредстТип)

Наименование элемента	Сокращенное наименование (код) элемента	Признак типа элемента	Формат элемента	Признак обязательности элемента	Дополнительная информация
Адрес электронной почты	ЭлАдрес	A	T(1-45)	O	
Номер контактного телефона	Тлф	A	T(1-20)	O	
Фамилия, имя, отчество (при наличии)	ФИО	C		O	Типовой элемент <ФИОТип>. Состав элемента представлен в таблице 4.13

Таблица 4.13

## Фамилия, имя, отчество (ФИОТип)

Наименование элемента	Сокращенное наименование (код) элемента	Признак типа элемента	Формат элемента	Признак обязательности элемента	Дополнительная информация
Фамилия	Фамилия	A	T(1-60)	O	
Имя	Имя	A	T(1-60)	O	
Отчество	Отчество	A	T(1-60)	H	

**Формат представления заявления иностранного лица, указанного  
в пункте 4.6 статьи 83 Налогового кодекса Российской Федерации,  
об изменениях в ранее сообщенных в налоговый орган сведениях в  
электронной форме**

**I. ОБЩИЕ СВЕДЕНИЯ**

1. Настоящий формат описывает требования к XML-файлам (далее – файл обмена) представления заявления иностранного лица, указанного в пункте 4.6 статьи 83 Налогового кодекса Российской Федерации, об изменениях в ранее сообщенных в налоговый орган сведениях в электронной форме.
2. Номер версии настоящего формата 5.03, часть 546.

**II. ОПИСАНИЕ ФАЙЛА ОБМЕНА**

3. **Имя файла обмена** должно иметь следующий вид:  
**R\_T\_A\_K\_O\_GGGGMMDD\_N**, где:  
**R\_T** – префикс, принимающий значение UT\_IZMSVIO;  
**A\_K** – идентификатор получателя информации, где: **A** – идентификатор получателя, которому направляется файл обмена, **K** – идентификатор конечного получателя, для которого предназначена информация из данного файла обмена. Передача файла от отправителя к конечному получателю (**K**) может осуществляться в несколько этапов через другие налоговые органы, осуществляющие передачу файла на промежуточных этапах, которые обозначаются идентификатором **A**. В случае передачи файла от отправителя к конечному получателю при отсутствии налоговых органов, осуществляющих передачу на промежуточных этапах, значения идентификаторов **A** и **K** совпадают. Каждый из идентификаторов (**A** и **K**) имеет вид для налоговых органов – четырехразрядный код налогового органа;  
**O** – идентификатор отправителя информации имеет вид:  
для организаций – девятиразрядный код (идентификационный номер налогоплательщика (далее – ИНН) и код причины постановки на учет (далее – КПП) организации (обособленного подразделения);  
для физических лиц – двенадцатизначный код (ИНН физического лица, при наличии. При отсутствии ИНН – последовательность из двенадцати нулей);  
**GGGG** – год формирования передаваемого файла, **MM** – месяц, **DD** – день;  
**N** – идентификационный номер файла (длина – от 1 до 36 знаков.  
Идентификационный номер файла должен обеспечивать уникальность файла).

Расширение имени файла – XML. Расширение имени файла может указываться как строчными, так и прописными буквами.

#### **Параметры первой строки файла обмена**

Первая строка XML-файла должна иметь следующий вид:

```
<?xml version="1.0" encoding="windows-1251"?>
```

**Имя файла, содержащего XML-схему файла обмена**, должно иметь следующий вид:

UT\_IZMSVIO\_1\_546\_00\_05\_03\_хх, где хх – номер версии схемы.

Расширение имени файла – XSD.

XML-схема файла обмена приводится отдельным файлом и размещается на официальном сайте Федеральной налоговой службы в информационно-телекоммуникационной сети «Интернет».

4. **Логическая модель файла обмена** представлена в виде диаграммы структуры файла обмена на рисунке 1 настоящего формата. Элементами логической модели файла обмена являются элементы и атрибуты XML-файла. Перечень структурных элементов логической модели файла обмена и сведения о них приведены в таблицах 4.1 – 4.15 настоящего формата.

Для каждого структурного элемента логической модели файла обмена приводятся следующие сведения:

*наименование элемента.* Приводится полное наименование элемента. В строке таблицы могут быть описаны несколько элементов, наименования которых разделены символом «|». Такая форма записи применяется при наличии в файле обмена только одного элемента из описанных в этой строке;

*сокращенное наименование (код) элемента.* Приводится сокращенное наименование элемента. Синтаксис сокращенного наименования должен удовлетворять спецификации XML;

*признак типа элемента.* Может принимать следующие значения: «С» – сложный элемент логической модели (содержит вложенные элементы), «П» – простой элемент логической модели, реализованный в виде элемента XML-файла, «А» – простой элемент логической модели, реализованный в виде атрибута элемента XML-файла. Простой элемент логической модели не содержит вложенные элементы;

*формат элемента.* Формат элемента представляется следующими условными обозначениями: T – символьная строка; N – числовое значение (целое или дробное).

Формат символьной строки указывается в виде T(n-k) или T(=k), где: n – минимальное количество знаков, k – максимальное количество знаков, символ «-» – разделитель, символ «=» означает фиксированное количество знаков в строке. В случае, если минимальное количество знаков равно 0, формат имеет вид T(0-k). В случае, если максимальное количество знаков не ограничено, формат имеет вид T(n-).

Формат числового значения указывается в виде N(m.k), где: m – максимальное количество знаков в числе, включая знак (для отрицательного числа), целую и дробную часть числа без разделяющей десятичной точки, k –

максимальное число знаков дробной части числа. Если число знаков дробной части числа равно 0 (то есть число целое), то формат числового значения имеет вид N(m).

Для простых элементов, являющихся базовыми в XML, например, элемент с типом «date», поле «Формат элемента» не заполняется. Для таких элементов в поле «Дополнительная информация» указывается тип базового элемента;

*признак обязательности элемента* определяет обязательность наличия элемента (совокупности наименования элемента и его значения) в файле обмена. Признак обязательности элемента может принимать следующие значения: «О» – наличие элемента в файле обмена обязательно; «Н» – наличие элемента в файле обмена необязательно, то есть элемент может отсутствовать. Если элемент принимает ограниченный перечень значений (по классификатору, справочнику, кодовому словарию), то признак обязательности элемента дополняется символом «К». В случае, если количество реализаций элемента может быть более одной, то признак обязательности элемента дополняется символом «М».

К вышеперечисленным признакам обязательности элемента может добавляться значение «У» в случае описания в XML-схеме условий, предъявляемых к элементу в файле обмена, описанных в графе «Дополнительная информация»;

*дополнительная информация* содержит, при необходимости, требования к элементу файла обмена, не указанные ранее. Для сложных элементов указывается ссылка на таблицу, в которой описывается состав данного элемента. Для элементов, принимающих ограниченный перечень значений из классификатора (справочника, кодового словаря), указывается соответствующее наименование классификатора (справочника, кодового словаря), или приводится перечень возможных значений. Для классификатора (справочника, кодового словаря) может указываться ссылка на его местонахождение. Для элементов, использующих пользовательский тип данных, указывается наименование типового элемента.



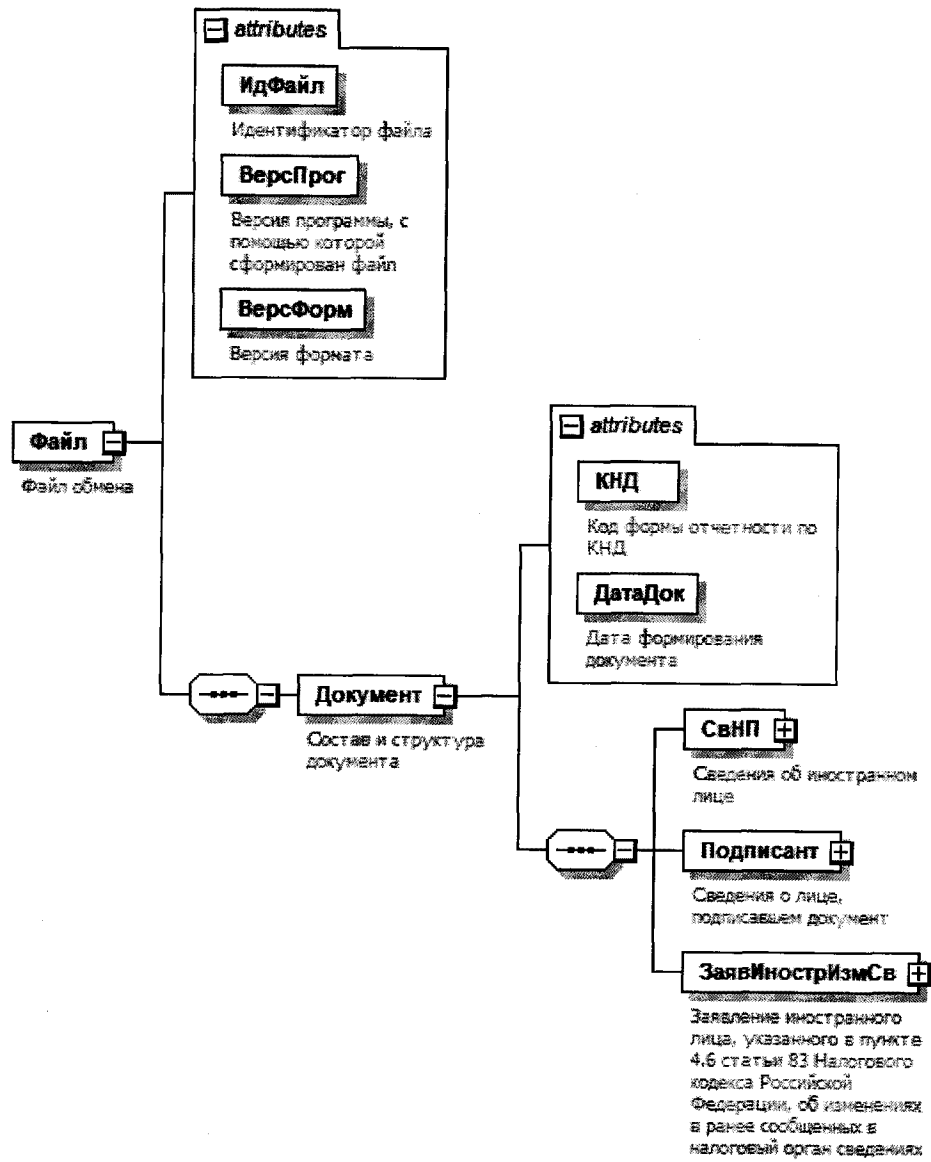


Рисунок 1. Диаграмма структуры файла обмена

Файл обмена (Файл)

Наименование элемента	Сокращенное наименование (код) элемента	Признак типа элемента	Формат элемента	Признак обязательности элемента	Дополнительная информация
Идентификатор файла	ИдФайл	A	T(1-255)	OY	Содержит (повторяет) имя сформированного файла (без расширения)
Версия программы, с помощью которой сформирован файл	ВерсПрог	A	T(1-40)	O	
Версия формата	ВерсФорм	A	T(1-5)	O	Принимает значение: 5.03
Состав и структура документа	Документ	C		O	Состав элемента представлен в таблице 4.2

Таблица 4.2

Состав и структура документа (Документ)

Наименование элемента	Сокращенное наименование (код) элемента	Признак типа элемента	Формат элемента	Признак обязательности элемента	Дополнительная информация
Код формы отчетности по классификатору налоговых документов (КНД)	КНД	A	T(=7)	OK	Типовой элемент <КНДТип>. Принимает значение: 1113415
Дата формирования документа	ДатаДок	A	T(=10)	O	Типовой элемент <ДатаТип>. Дата в формате ДД.ММ.ГГГГ
Сведения об иностранном лице	СвНП	C		O	Состав элемента представлен в таблице 4.3
Сведения о лице, подписавшем документ	Подписант	C		O	Состав элемента представлен в таблице 4.6
Заявление иностранного лица, указанного в пункте 4.6 статьи 83 Налогового кодекса Российской Федерации, об изменениях в ранее сообщенных в налоговый орган сведениях	ЗаявИностранИзмСв	C		O	Состав элемента представлен в таблице 4.8

Таблица 4.3

## Сведения об иностранном лице (СвИЛ)

Наименование элемента	Сокращенное наименование (код) элемента	Признак типа элемента	Формат элемента	Признак обязательности элемента	Дополнительная информация
Признак иностранного лица	ПриЛ	A	T(=1)	OK	Принимает значение: 1 – иностранная организация   2 – индивидуальный индивидуальный предприниматель
Иностранное лицо - иностранная организация	ИЛЮЛ	C		OU	Состав элемента представлен в таблице 4.4. Элемент заполняется при <ПриЛ> = 1
Иностранное лицо - индивидуальный индивидуальный предприниматель	ИЛИП	C		OU	Состав элемента представлен в таблице 4.5. Элемент заполняется при <ПриЛ> = 2

Таблица 4.4

## Иностранное лицо - иностранная организация (ИЛЮЛ)

Наименование элемента	Сокращенное наименование (код) элемента	Признак типа элемента	Формат элемента	Признак обязательности элемента	Дополнительная информация
Полное наименование (в русской транскрипции)	НаимOrg	A	T(1-1000)	O	
ИНН	ИННОЛ	A	T(=10)	O	Типовой элемент <ИННОЛТип>
КПП	КПП	A	T(=9)	O	Типовой элемент <КППТип>

Таблица 4.5

## Иностранное лицо - индивидуальный индивидуальный предприниматель (ИЛИП)

Наименование элемента	Сокращенное наименование (код) элемента	Признак типа элемента	Формат элемента	Признак обязательности элемента	Дополнительная информация
ИНН	ИННФЛ	A	T(=12)	O	Типовой элемент <ИННФЛТип>

Наименование элемента	Сокращенное наименование (код) элемента	Признак типа элемента	Формат элемента	Признак обязательности элемента	Дополнительная информация
Фамилия, имя, отчество (при наличии) (в русской транскрипции)	ФИО	С		О	Типовой элемент <ФИОТип>. Состав элемента представлен в таблице 4.15

Таблица 4.6

## Сведения о лице, подписавшем документ (Подписант)

Наименование элемента	Сокращенное наименование (код) элемента	Признак типа элемента	Формат элемента	Признак обязательности элемента	Дополнительная информация
Признак лица, подписавшего документ	ПрПодп	А	T(=1)	ОК	Принимает значение: 1 – законный представитель организации / индивидуальный предприниматель   2 – уполномоченный представитель
Номер контактного телефона	Тлф	А	T(1-20)	Н	
Фамилия, имя, отчество (при наличии)	ФИО	С		НУ	Типовой элемент <ФИОТип>. Состав элемента представлен в таблице 4.15. Элемент обязателен при выполнении одного из условий: - <ПрПодп>=2   - <ПрПодп>=1 и наличие <НПОЛ>
Сведения об уполномоченном представителе	СвПред	С		НУ	Состав элемента представлен в таблице 4.7. Элемент обязателен при <ПрПодп>=2

## Сведения об уполномоченном представителе (СвПред)

Наименование элемента	Сокращенное наименование (код) элемента	Признак типа элемента	Формат элемента	Признак обязательности элемента	Дополнительная информация
Наименование и реквизиты документа, подтверждающего полномочия представителя	НаимДок	A	T(1-120)	O	Для доверенности, совершенной в электронной форме, необходимо указывать GUID доверенности

## Заявление иностранного лица, указанного в пункте 4.6 статьи 83 Налогового кодекса Российской Федерации, об изменениях в ранее сообщенных в налоговый орган сведениях (ЗаяИностранСв)

Наименование элемента	Сокращенное наименование (код) элемента	Признак типа элемента	Формат элемента	Признак обязательности элемента	Дополнительная информация
Признак изменения сведений об иностранной организации	ПриЗмСвИО	A	T(=1)	OKU	Принимает значение: 1 – да   0 – нет Принимает значение 0 при наличии НПИП (из таблицы 4.3)
Признак изменения сведений об иностранном индивидуальном предпринимателе	ПриЗмСвИИП	A	T(=1)	OKU	Принимает значение: 1 – да   0 – нет Принимает значение 0 при наличии НПИОЛ (из таблицы 4.3)
Признак изменения сведений об уполномоченном представителе	ПриЗмСвПредст	A	T(=1)	OK	Принимает значение: 1 – да   0 – нет
Признак изменения сведений о видах деятельности на территории Российской Федерации	ПриЗмСвВидДеят	A	T(=1)	OK	Принимает значение: 1 – да   0 – нет
Признак изменения сведений о сайте в сети «Интернет»	ПриЗмСвСайт	A	T(=1)	OKU	Принимает значение: 1 – да

Наименование элемента	Сокращенное наименование (код) элемента	Признак типа элемента	Формат элемента	Признак обязательности элемента	Дополнительная информация
					0 – нет Принимает значение 0 при наличии НПИП (из таблицы 4.3)
Виды деятельности на территории Российской Федерации	ВидДеят	С		НУ	Состав элемента представлен в таблице 4.9. Элемент обязателен при <ПризмСвВидДеят>=1
Сведения об иностранной организации	СВИО	С		НУ	Состав элемента представлен в таблице 4.10.
Сведения об иностранном индивидуальном предпринимателе	СВИИП	С		НУ	Элемент обязателен при <ПризмСвИО>=1 Состав элемента представлен в таблице 4.11. Элемент обязателен при <ПризмСвИИП>= 1
Сведения о сайте в сети «Интернет» иностранной организации	СвИнтСайт	С		НУ	Состав элемента представлен в таблице 4.13. Элемент обязателен при <ПризмСвСайт>=1 или при <ПрЭлФорм>=1 (из таблицы 4.9)
Сведения об уполномоченном представителе	СвПредст	С		НУ	Состав элемента представлен в таблице 4.14. Элемент обязателен при <ПризмСвПредст>=1

Таблица 4.9

## Виды деятельности на территории Российской Федерации (ВидДеят)

Наименование элемента	Сокращенное наименование (код) элемента	Признак типа элемента	Формат элемента	Признак обязательности элемента	Дополнительная информация
Признак оказания услуг в электронной форме	ПрЭлФорм	А	T(=1)	ОК	Принимает значение: 1 – да   0 – нет
Признак реализации товаров посредством электронной торговой площадки	ПрЭлТоргПлощ	А	T(=1)	ОК	Принимает значение: 1 – да   0 – нет

Наименование элемента	Сокращенное наименование (код) элемента	Признак типа элемента	Формат элемента	Признак обязательности элемента	Дополнительная информация
Дата внесения изменений	ДатаИзм	A	T(=10)	O	Типовой элемент <ДатаТип>. Дата в формате ДД.ММ.ГГГГ

Таблица 4.10

## Сведения об иностранной организации (СвИО)

Наименование элемента	Сокращенное наименование (код) элемента	Признак типа элемента	Формат элемента	Признак обязательности элемента	Дополнительная информация
Полное наименование (в латинской транскрипции)	НаимОрг	A	T(1-1000)	H	
Сокращенное наименование	СокрНаим	A	T(1-1000)	H	
Код страны регистрации (инкорпорации)	СтрРег	A	T(=3)	OK	Типовой элемент <ОКСМТип>. Принимает значение в соответствии с Общероссийским классификатором стран мира
Полный адрес в стране регистрации (инкорпорации)	АдрСтрРег	A	T(1-255)	O	
Регистрационный номер, присвоенный регистрирующим органом в стране регистрации (инкорпорации)	РегНомер	A	T(1-100)	O	
Код налогоплательщика в стране регистрации (инкорпорации) или его аналог	КодНПРег	A	T(1-100)	H	
Адрес электронной почты	ЭлАдрес	A	T(1-45)	O	
Номер контактного телефона	Тлф	A	T(1-20)	H	
Дата внесения изменений	ДатаИзм	A	T(=10)	O	Типовой элемент <ДатаТип>. Дата в формате ДД.ММ.ГГГГ

## Сведения об иностранном индивидуальном предпринимателе (СВИИП)

Наименование элемента	Сокращенное наименование (код) элемента	Признак типа элемента	Формат элемента	Признак обязательности элемента	Дополнительная информация
Пол	Пол	A	T(=1)	OK	Принимает значение: 1 – мужской   2 – женский
Дата рождения	ДатаРожд	A	T(=10)	O	Типовой элемент <ДатаТип>. Дата в формате ДД.ММ.ГГГГ
Код страны гражданства	СтрГражд	A	T(=3)	OK	Типовой элемент <ОКСМТип>. Принимает значение в соответствии с Общероссийским классификатором стран мира
Место рождения	МестоРожд	A	T(1-255)	O	
Полный адрес в стране гражданства	АдрСтрReg	A	T(1-255)	O	
Регистрационный номер, присвоенный регистрирующим органом в стране гражданства	RegНомер	A	T(1-100)	O	
Код налогоплательщика в стране гражданства или его аналог	КодНПReg	A	T(1-100)	H	
Адрес электронной почты	ЭлАдрес	A	T(1-45)	O	
Номер контактного телефона	Тлф	A	T(1-20)	H	
Дата внесения изменений	ДатаИзм	A	T(=10)	O	Типовой элемент <ДатаТип>. Дата в формате ДД.ММ.ГГГГ
Фамилия, имя, отчество (при наличии) (в латинской транскрипции)	ФИОЛат	C		H	Типовой элемент <ФИОТип>. Состав элемента представлен в таблице 4.15
Сведения о документе, удостоверяющем личность	УдЛичнФЛ	C		O	Состав элемента представлен в таблице 4.12



## Сведения о документе, удостоверяющем личность (УдЛичнФЛ)

Наименование элемента	Сокращенное наименование (код) элемента	Признак типа элемента	Формат элемента	Признак обязательности элемента	Дополнительная информация
Код вида документа	КодВидДок	A	T(=2)	OK	Принимает значение: 10 – паспорт иностранного гражданина   23 – свидетельство о рождении, выданное уполномоченным органом иностранного государства   91 – иные документы, признаваемые в соответствии с законодательством Российской Федерации или в соответствии с международными договорами Российской Федерации в качестве документов, удостоверяющих личность иностранного гражданина
Серия и номер документа	СерНомДок	A	T(1-25)	O	
Дата выдачи документа	ДатаДок	A	T(=10)	O	Типовой элемент <ДатаТип>. Дата в формате ДД.ММ.ГГГГ

## Сведения о сайте в сети «Интернет» иностранной организации (СвИнтСайт)

Наименование элемента	Сокращенное наименование (код) элемента	Признак типа элемента	Формат элемента	Признак обязательности элемента	Дополнительная информация
Сайт в сети «Интернет» иностранной организации	ИнтСайт	A	T(1-255)	O	
Дата внесения изменений	ДатаИзм	A	T(=10)	O	Типовой элемент <ДатаТип>. Дата в формате ДД.ММ.ГГГГ

Сведения об уполномоченном представителе (СвПредст)

Наименование элемента	Сокращенное наименование (код) элемента	Признак типа элемента	Формат элемента	Признак обязательности элемента	Дополнительная информация
Адрес электронной почты	ЭлАдрес	A	T(1-45)	O	
Номер контактного телефона	Тлф	A	T(1-20)	O	
Дата внесения изменений	ДатаИзм	A	T(=10)	O	Типовой элемент <ДатаТип>. Дата в формате ДД.ММ.ГГГГ
Фамилия, имя, отчество (при наличии)	ФИО	C		O	Типовой элемент <ФИОТип>. Состав элемента представлен в таблице 4.15

Фамилия, имя, отчество (ФИОТип)

Наименование элемента	Сокращенное наименование (код) элемента	Признак типа элемента	Формат элемента	Признак обязательности элемента	Дополнительная информация
Фамилия	Фамилия	A	T(1-60)	O	
Имя	Имя	A	T(1-60)	O	
Отчество	Отчество	A	T(1-60)	H	

**Формат представления заявления иностранного лица, указанного  
в пункте 4.6 статьи 83 Налогового кодекса Российской Федерации,  
о снятии с учета в налоговом органе в электронной форме**

## **I. ОБЩИЕ СВЕДЕНИЯ**

1. Настоящий формат описывает требования к XML-файлам (далее – файл обмена) представления заявления иностранного лица, указанного в пункте 4.6 статьи 83 Налогового кодекса Российской Федерации, о снятии с учета в налоговом органе в электронной форме.

2. Номер версии настоящего формата 5.02, часть 547.

## **II. ОПИСАНИЕ ФАЙЛА ОБМЕНА**

3. **Имя файла обмена** должно иметь следующий вид:

**R\_T\_A\_K\_O\_GGGGMMDD\_N**, где:

**R\_T** – префикс, принимающий значение UT\_SNUCHIO;

**A\_K** – идентификатор получателя информации, где: **A** – идентификатор получателя, которому направляется файл обмена, **K** – идентификатор конечного получателя, для которого предназначена информация из данного файла обмена. Передача файла от отправителя к конечному получателю (**K**) может осуществляться в несколько этапов через другие налоговые органы, осуществляющие передачу файла на промежуточных этапах, которые обозначаются идентификатором **A**. В случае передачи файла от отправителя к конечному получателю при отсутствии налоговых органов, осуществляющих передачу на промежуточных этапах, значения идентификаторов **A** и **K** совпадают. Каждый из идентификаторов (**A** и **K**) имеет вид для налоговых органов – четырехразрядный код налогового органа;

**O** – идентификатор отправителя информации имеет вид:

для организаций – девятнадцатизначный код (идентификационный номер налогоплательщика (далее – ИНН) и код причины постановки на учет (далее – КПП) организации (обособленного подразделения);

для физических лиц – двенадцатизначный код (ИНН физического лица, при наличии. При отсутствии ИНН – последовательность из двенадцати нулей);

**GGGG** – год формирования передаваемого файла, **MM** – месяц, **DD** – день;

**N** – идентификационный номер файла (длина – от 1 до 36 знаков.

Идентификационный номер файла должен обеспечивать уникальность файла).

Расширение имени файла – XML. Расширение имени файла может указываться как строчными, так и прописными буквами.

#### ***Параметры первой строки файла обмена***

Первая строка XML-файла должна иметь следующий вид:

```
<?xml version="1.0" encoding="windows-1251"?>
```

**Имя файла, содержащего XML-схему файла обмена**, должно иметь следующий вид:

UT\_SNUCHIO\_1\_547\_00\_05\_02\_ xx, где xx – номер версии схемы.

Расширение имени файла – XSD.

XML-схема файла обмена приводится отдельным файлом и размещается на официальном сайте Федеральной налоговой службы в информационно-телекоммуникационной сети «Интернет».

**4. Логическая модель файла обмена** представлена в виде диаграммы структуры файла обмена на рисунке 1 настоящего формата. Элементами логической модели файла обмена являются элементы и атрибуты XML-файла. Перечень структурных элементов логической модели файла обмена и сведения о них приведены в таблицах 4.1 – 4.8 настоящего формата.

Для каждого структурного элемента логической модели файла обмена приводятся следующие сведения:

*наименование элемента.* Приводится полное наименование элемента. В строке таблицы могут быть описаны несколько элементов, наименования которых разделены символом «|». Такая форма записи применяется при наличии в файле обмена только одного элемента из описанных в этой строке;

*сокращенное наименование (код) элемента.* Приводится сокращенное наименование элемента. Синтаксис сокращенного наименования должен удовлетворять спецификации XML;

*признак типа элемента.* Может принимать следующие значения: «С» – сложный элемент логической модели (содержит вложенные элементы), «П» – простой элемент логической модели, реализованный в виде элемента XML-файла, «А» – простой элемент логической модели, реализованный в виде атрибута элемента XML-файла. Простой элемент логической модели не содержит вложенные элементы;

*формат элемента.* Формат элемента представляется следующими условными обозначениями: Т – символьная строка; N – числовое значение (целое или дробное).

Формат символьной строки указывается в виде Т(n-k) или Т(=k), где: n – минимальное количество знаков, k – максимальное количество знаков, символ «-» – разделитель, символ «=» означает фиксированное количество знаков в строке. В случае, если минимальное количество знаков равно 0, формат имеет вид Т(0-k). В случае, если максимальное количество знаков не ограничено, формат имеет вид Т(n-).

Формат числового значения указывается в виде N(m.k), где: m – максимальное количество знаков в числе, включая знак (для отрицательного числа), целую и дробную часть числа без разделяющей десятичной точки, k –

максимальное число знаков дробной части числа. Если число знаков дробной части числа равно 0 (то есть число целое), то формат числового значения имеет вид N(m).

Для простых элементов, являющихся базовыми в XML, например, элемент с типом «date», поле «Формат элемента» не заполняется. Для таких элементов в поле «Дополнительная информация» указывается тип базового элемента;

*признак обязательности элемента* определяет обязательность наличия элемента (совокупности наименования элемента и его значения) в файле обмена. Признак обязательности элемента может принимать следующие значения: «О» – наличие элемента в файле обмена обязательно; «Н» – наличие элемента в файле обмена необязательно, то есть элемент может отсутствовать. Если элемент принимает ограниченный перечень значений (по классификатору, справочнику, кодовому словарю), то признак обязательности элемента дополняется символом «К». В случае, если количество реализаций элемента может быть более одной, то признак обязательности элемента дополняется символом «М».

К вышеперечисленным признакам обязательности элемента может добавляться значение «У» в случае описания в XML-схеме условий, предъявляемых к элементу в файле обмена, описанных в графе «Дополнительная информация»;

*дополнительная информация* содержит, при необходимости, требования к элементу файла обмена, не указанные ранее. Для сложных элементов указывается ссылка на таблицу, в которой описывается состав данного элемента. Для элементов, принимающих ограниченный перечень значений из классификатора (справочника, кодового словаря), указывается соответствующее наименование классификатора (справочника, кодового словаря), или приводится перечень возможных значений. Для классификатора (справочника, кодового словаря) может указываться ссылка на его местонахождение. Для элементов, использующих пользовательский тип данных, указывается наименование типового элемента.

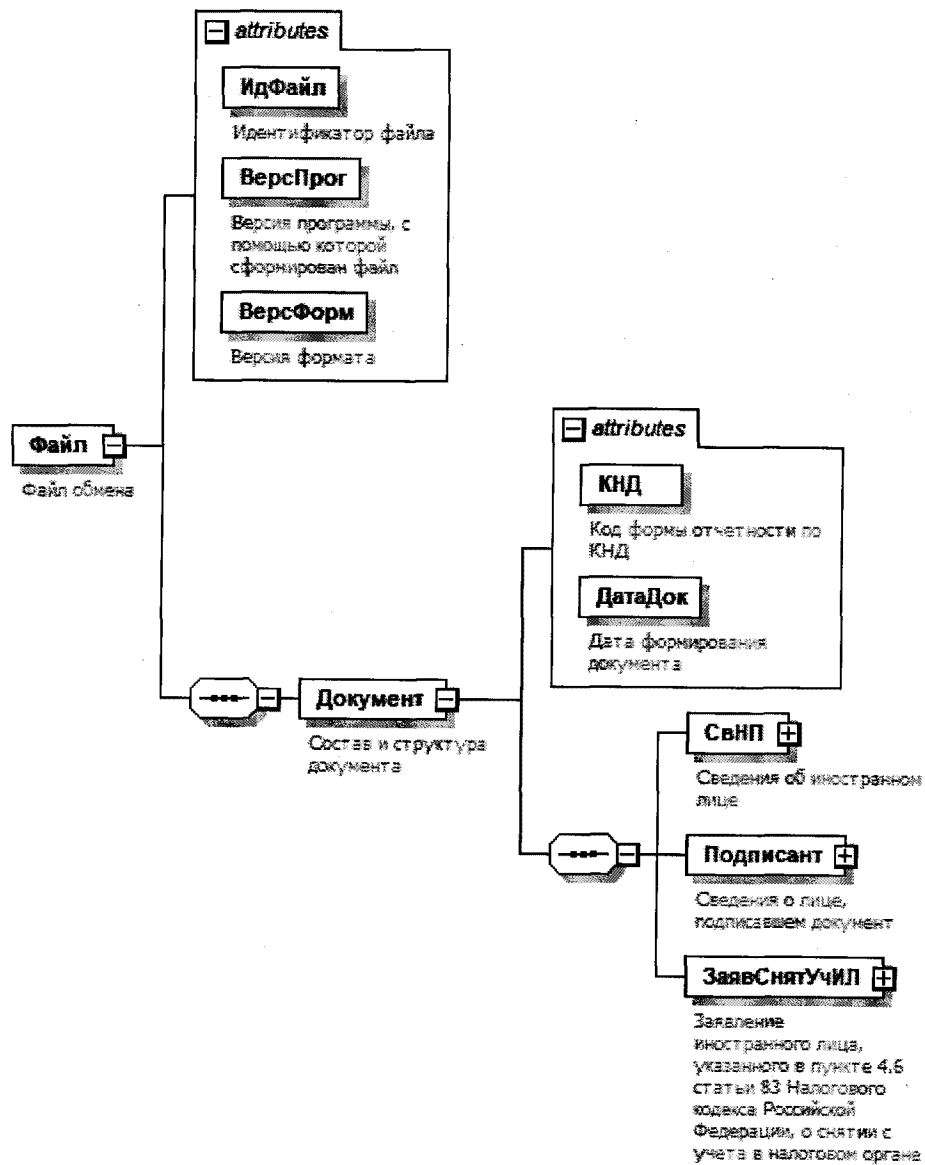


Рисунок 1. Диаграмма структуры файла обмена

Файл обмена (Файл)

Наименование элемента	Сокращенное наименование (код) элемента	Признак типа элемента	Формат элемента	Признак обязательности элемента	Дополнительная информация
Идентификатор файла	ИдФайл	A	T(1-255)	OY	Содержит (повторяет) имя сформированного файла (без расширения)
Версия программы, с помощью которой сформирован файл	ВерсПрог	A	T(1-40)	O	
Версия формата	ВерсФорм	A	T(1-5)	O	Принимает значение: 5.02
Состав и структура документа	Документ	C		O	Состав элемента представлен в таблице 4.2

Состав и структура документа (Документ)

Наименование элемента	Сокращенное наименование (код) элемента	Признак типа элемента	Формат элемента	Признак обязательности элемента	Дополнительная информация
Код формы отчетности по классификатору налоговых документов (КНД)	КНД	A	T(=7)	OK	Типовой элемент <КНДТип>. Принимает значение: 1113416
Дата формирования документа	ДатаДок	A	T(=10)	O	Типовой элемент <ДатаТип> Дата в формате ДД.ММ.ГГГГ
Сведения об иностранном лице	СвНП	C		O	Состав элемента представлен в таблице 4.3
Сведения о лице, подписавшем документ	Подписант	C		O	Состав элемента представлен в таблице 4.6

Сведения об иностранном лице (СвНП)

Наименование элемента	Сокращенное наименование (код) элемента	Признак типа элемента	Формат элемента	Признак обязательности элемента	Дополнительная информация
Признак иностранного лица	ПриИЛ	A	T(=1)	OK	Принимает значение:

Наименование элемента	Сокращенное наименование (код) элемента	Признак типа элемента	Формат элемента	Признак обязательности элемента	Дополнительная информация
Иностранное лицо - иностранная организация   Иностранное лицо - иностранное индивидуальное предприниматель	НПОЛ НПИП	С С		ОУ ОУ	1 - иностранная организация   2 - иностранное индивидуальное предприниматель Состав элемента представлен в таблице 4.4. Элемент заполняется при <ПриЛ> = 1 Состав элемента представлен в таблице 4.5. Элемент заполняется при <ПриЛ> = 2

Таблица 4.4

## Иностранное лицо - иностранная организация (НПОЛ)

Наименование элемента	Сокращенное наименование (код) элемента	Признак типа элемента	Формат элемента	Признак обязательности элемента	Дополнительная информация
Полное наименование (в русской транскрипции)	НаимОрг	А	T(1-1000)	О	
ИНН	ИННЮЛ	А	T(=10)	О	Типовой элемент <ИННЮЛТип>
КПП	КПП	А	T(=9)	О	Типовой элемент <КППТип>

Таблица 4.5

## Иностранное лицо - иностранное индивидуальное предприниматель (НПИП)

Наименование элемента	Сокращенное наименование (код) элемента	Признак типа элемента	Формат элемента	Признак обязательности элемента	Дополнительная информация
ИНН	ИННФЛ	А	T(=12)	О	Типовой элемент <ИННФЛТип>
Фамилия, имя, отчество (при наличии) (в русской транскрипции)	ФИО	С		О	Типовой элемент <ФИОТип>. Состав элемента представлен в таблице 4.8



Таблица 4.6

## Сведения о лице, подписавшем документ (Подписант)

Наименование элемента	Сокращенное наименование (код) элемента	Признак типа элемента	Формат элемента	Признак обязательности элемента	Дополнительная информация
Признак лица, подписавшего документ	ПрПодп	A	T(=1)	OK	Принимает значение: 1 – законный представитель организации / индивидуальный предприниматель   2 – уполномоченный представитель
Номер контактного телефона	Тлф	A	T(1-20)	H	
Фамилия, имя, отчество (при наличии)	ФИО	C		HU	Типовой элемент <ФИОТип>. Состав элемента представлен в таблице 4.8. Элемент обязателен при выполнении одного из условий: - <ПрПодп>=2   - <ПрПодп>=1 и наличие <НПОЛ>
Сведения об уполномоченном представителе	СвПред	C		HU	Состав элемента представлен в таблице 4.7. Элемент обязателен при <ПрПодп> = 2

Таблица 4.7

## Сведения об уполномоченном представителе (СвПред)

Наименование элемента	Сокращенное наименование (код) элемента	Признак типа элемента	Формат элемента	Признак обязательности элемента	Дополнительная информация
Наименование и реквизиты документа, подтверждающего полномочия представителя	НаимДок	A	T(1-120)	O	Для доверенности, совершенной в электронной форме, необходимо указывать GUID доверенности

Фамилия, имя, отчество (ФИОТип)

Наименование элемента	Сокращенное наименование (код) элемента	Признак типа элемента	Формат элемента	Признак обязательности элемента	Дополнительная информация
Фамилия	Фамилия	A	T(1-60)	O	
Имя	Имя	A	T(1-60)	O	
Отчество	Отчество	A	T(1-60)	H	

Порядок заполнения формы «Заявление иностранного лица, указанного  
в пункте 4.6 статьи 83 Налогового кодекса Российской Федерации,  
о постановке на учет в налоговом органе»

I. Общие положения

1. Форма «Заявление иностранного лица, указанного в пункте 4.6 статьи 83 Налогового кодекса Российской Федерации, о постановке на учет в налоговом органе» (далее – Заявление) заполняется иностранным лицом (иностранной организацией или иностранным индивидуальным предпринимателем), указанным в пункте 4.6 статьи 83 Налогового кодекса Российской Федерации.

2. Заявление заполняется на русском языке (если иное не предусмотрено отдельными полями Заявления) рукописным способом чернилами черного, фиолетового или синего цвета либо заполняется с использованием программного обеспечения в одном экземпляре.

Все разделы и поля Заявления подлежат заполнению, за исключением случаев, установленных настоящим Порядком.

Не допускается исправление ошибок с помощью корректирующего или иного аналогичного средства, двусторонняя печать документа на бумажном носителе, скрепление листов документов, приводящее к порче бумажного носителя.

Каждому показателю соответствует одно поле, которое может состоять из определенного количества знакомест. Каждое поле заполняется только одним показателем. Исключение составляют показатели, значением которых является дата.

Для указания даты используются по порядку три поля: день (поле из двух знакомест), месяц (поле из двух знакомест) и год (поле из четырех знакомест), разделенные знаком «.» («точка»). Например, «01.02.2024».

3. При написании текстового значения, состоящего из нескольких слов либо слов, цифр, знаков, которые должны быть написаны слитно, пустое знакоместо между такими словами (цифрами, символами) оставаться не должно.

При написании текстового значения, состоящего из нескольких слов либо слов, цифр, символов, между словами (цифрами, символами), которые должны быть написаны отдельно, должно оставаться одно пустое знакоместо.

4. Страницы Заявления имеют сквозную нумерацию, начиная с первого листа. Показатель номера страницы Заявления (поле «Стр.»), имеющий три знакоместа, записывается в определенном для нумерации поле, слева направо, начиная с крайнего левого знакоместа.

Например, для первой страницы «001»; для десятой – «010».

5. Для Заявления на бумажном носителе:

1) заполнение полей значениями текстовых, числовых, кодовых показателей осуществляется слева направо сверху вниз, начиная с крайнего левого знакоместа;

2) заполнение текстовых полей осуществляется заглавными печатными буквами;

3) в случае отсутствия данных для заполнения показателя или неполного заполнения знакомест ставится прочерк;

4) если для указания какого-либо показателя не требуется заполнения всех знакомест соответствующего поля, в незаполненных знакоместах в правой части поля ставится прочерк. Например, в верхней части каждой страницы Заявления указывается идентификационный номер налогоплательщика (далее – ИНН) иностранного лица. При указании десятизначного ИНН иностранной организации в поле из двенадцати знакомест показатель заполняется слева направо, начиная с первого знакоместа, в последних двух знакоместах ставится прочерк: «ИНН 1234567899--».

6. При заполнении Заявления с использованием программного обеспечения при распечатке на принтере допускается отсутствие обрамления знакомест и прочерков для незаполненных знакомест. Расположение и размеры значений показателей не должны изменяться. Печать знаков выполняется шрифтом Courier New высотой 16-18 пунктов.

## II. Страница 001 Заявления

7. В поле «ИНН» в верхней части каждой страницы Заявления указывается ИНН иностранного лица, присвоенный ему ранее при постановке на учет в налоговом органе. Поле «ИНН» не заполняется в случае отсутствия у иностранного лица ИНН.

ИНН указывается в соответствии с документом, подтверждающим постановку на учет иностранного лица в налоговом органе.

8. В поле «Заявление представлено», состоящем из одного знакоместа, проставляется соответствующая цифра:

«1» – если Заявление заполняется иностранной организацией;

«2» – если Заявление заполняется иностранным индивидуальным предпринимателем.

9. В поле «в связи с:» по видам деятельности «оказание услуг в электронной форме», «реализация товаров посредством электронной торговой площадки» – при осуществлении вида деятельности в соответствующем знакоместе проставляется цифра «1», если вид деятельности не осуществляется, проставляется цифра «0».

10. Поле «Иностранная организация» заполняется полным наименованием иностранной организации, соответствующим наименованию, указанному в ее учредительных документах, в русской транскрипции.

11. Поле «Иностранный индивидуальный предприниматель» заполняется построчно фамилией, именем и отчеством (при наличии) иностранного индивидуального предпринимателя полностью в соответствии с документом, удостоверяющим его личность, в русской транскрипции.

12. В поле «Настоящее заявление составлено на \_\_\_ страницах» указывается количество страниц Заявления.

13. В поле «с приложением подтверждающих документов или их копий на \_\_\_ листах» указывается количество листов документа (или его копии),

подтверждающего полномочия представителя иностранного лица (при заполнении Заявления на бумажном носителе).

14. Раздел «Достоверность и полноту сведений, указанных в настоящем заявлении, подтверждаю» подлежит заполнению при представлении Заявления в налоговый орган непосредственно или направлении по почте заказным письмом.

В указанном разделе:

1) при указании лица, подтверждающего достоверность и полноту сведений, указанных в Заявлении, в поле, состоящем из одного знакоместа, проставляется соответствующая цифра:

«1» – законный представитель организации или индивидуальный предприниматель;

«2» – уполномоченный представитель;

2) в поле «фамилия, имя, отчество (при наличии) полностью» указываются построчно полностью фамилия, имя и отчество (при наличии) законного представителя иностранной организации (например, его руководителя), иностранного индивидуального предпринимателя либо их уполномоченного представителя, подтверждающего достоверность и полноту сведений, указанных в Заявлении;

3) в поле «Номер контактного телефона» указывается номер контактного телефона, по которому можно связаться с лицом, подтверждающим достоверность и полноту сведений, указанных в Заявлении. Номер контактного телефона указывается без пробелов и прочерков;

4) в поле «Подпись» проставляется подпись лица, подтверждающего достоверность и полноту сведений, указанных в Заявлении;

5) в поле «Дата» указывается дата подписания Заявления;

6) в поле «Наименование и реквизиты документа, подтверждающего полномочия представителя» указываются наименование и реквизиты документа, подтверждающего полномочия представителя иностранного лица.

15. Раздел «Заполняется работником налогового органа» содержит сведения о коде способа представления Заявления, количестве страниц Заявления, количестве листов копии документа, подтверждающего полномочия представителя иностранного лица, приложенных к Заявлению, дате его представления, фамилии, имени и отчестве (при наличии) работника налогового органа, принявшего Заявление, его подпись.

### III. Страница 002 Заявления

16. В разделе «Сведения об иностранной организации» в поле «Полное наименование» указывается полное наименование иностранной организации, соответствующее наименованию, указанному в ее учредительных документах, в латинской транскрипции.

17. В поле «Сокращенное наименование» указывается сокращенное наименование иностранной организации (при наличии), соответствующее наименованию, указанному в ее учредительных документах.

18. Поле «Код страны регистрации (инкорпорации)» заполняется цифровым кодом страны регистрации (инкорпорации) иностранной организации в соответствии с Общероссийским классификатором стран мира.

19. В поле «Полный адрес в стране регистрации (инкорпорации)» указывается полный адрес иностранной организации в стране регистрации (инкорпорации), соответствующий адресу, указанному в учредительных документах иностранной организации.

20. В поле «Регистрационный номер, присвоенный регистрирующим органом в стране регистрации (инкорпорации)» указывается регистрационный номер, присвоенный иностранной организации в стране регистрации (инкорпорации).

21. В поле «Код налогоплательщика в стране регистрации (инкорпорации) или его аналог» указывается код налогоплательщика, содержащийся в документе уполномоченного органа страны регистрации (инкорпорации) иностранной организации о ее регистрации в качестве налогоплательщика в этой стране, если он присваивается организации в стране регистрации (инкорпорации).

22. В поле «Сайт в сети «Интернет» иностранной организации» указываются сведения об адресе сайта иностранной организации в информационно-телекоммуникационной сети «Интернет» (при наличии).

23. При заполнении раздела «Контактные данные» необходимо указать:

- 1) адрес электронной почты иностранной организации;
- 2) номер контактного телефона иностранной организации (указывается без пробелов и прочерков).

24. Раздел «Сведения об уполномоченном представителе иностранной организации» заполняется следующими сведениями построчно:

- 1) фамилия, имя, отчество (при наличии) уполномоченного представителя;
- 2) адрес электронной почты уполномоченного представителя;
- 3) номер контактного телефона уполномоченного представителя (указывается без пробелов и прочерков).

### III. Страница 003 Заявления

25. В разделе «Сведения об иностранном индивидуальном предпринимателе» заполняются построчно фамилией, именем и отчеством (при наличии) иностранного индивидуального предпринимателя полностью в соответствии с документом, удостоверяющим его личность, в латинской транскрипции.

26. Поле «Пол» заполняется путем проставления в поле, состоящем из одного знакоместа, цифры «1» – пол мужской, или цифры «2» – пол женский.

27. Поля «Дата рождения» и «Место рождения» заполняются в соответствии с записями в документе, удостоверяющем личность иностранного индивидуального предпринимателя.

28. Поле «Код страны гражданства» заполняется цифровым кодом страны, гражданином которой является иностранный индивидуальный предприниматель в соответствии с Общероссийским классификатором стран мира.

29. Поле «Сведения о документе, удостоверяющем личность» заполняется следующими сведениями построчно:

- 1) код вида документа – может принимать одно из значений:

«10» – паспорт иностранного гражданина (документ, удостоверяющий личность иностранного гражданина в Российской Федерации);

«23» – свидетельство о рождении, выданное уполномоченным органом иностранного государства (для иностранных граждан, не достигших возраста получения паспорта);

«91» – иные документы, признаваемые в соответствии с законодательством Российской Федерации или в соответствии с международными договорами Российской Федерации в качестве документов, удостоверяющих личность иностранного гражданина;

2) серия и номер – указываются в соответствии с реквизитами документа, удостоверяющего личность иностранного индивидуального предпринимателя, знак «№» не проставляется, серия и номер документа отделяются знаком « » («пробел»);

3) дата выдачи – указывается дата выдачи документа, удостоверяющего личность иностранного индивидуального предпринимателя.

30. В поле «Полный адрес в стране гражданства» указывается полный адрес иностранного индивидуального предпринимателя в стране гражданства в соответствии с документом, выданным уполномоченным органом страны гражданства, подтверждающим место жительства или место пребывания (при отсутствии места жительства) иностранного индивидуального предпринимателя.

31. В поле «Регистрационный номер, присвоенный регистрирующим органом в стране гражданства» указывается регистрационный номер, присвоенный индивидуальному предпринимателю в стране гражданства при его регистрации в этом качестве.

32. В поле «Код налогоплательщика в стране гражданства или его аналог» указывается код налогоплательщика, содержащийся в документе уполномоченного органа страны гражданства иностранного индивидуального предпринимателя о его регистрации в качестве налогоплательщика в этой стране, если он присваивается индивидуальному предпринимателю в стране гражданства.

33. При заполнении раздела «Контактные данные» необходимо указать:

- 1) адрес электронной почты иностранного индивидуального предпринимателя;
- 2) номер контактного телефона иностранного индивидуального предпринимателя (указывается без пробелов и прочерков).

34. Раздел «Сведения об уполномоченном представителе иностранного индивидуального предпринимателя» заполняется следующими сведениями построчно:

- 1) фамилия, имя, отчество (при наличии) уполномоченного представителя;
- 2) адрес электронной почты уполномоченного представителя;
- 3) номер контактного телефона уполномоченного представителя (указывается без пробелов и прочерков).

Порядок заполнения формы «Заявление иностранного лица, указанного в пункте 4.6 статьи 83 Налогового кодекса Российской Федерации, об изменениях в ранее сообщенных в налоговый орган сведениях»

I. Общие положения

1. Форма «Заявление иностранного лица, указанного в пункте 4.6 статьи 83 Налогового кодекса Российской Федерации, об изменениях в ранее сообщенных в налоговый орган сведениях» (далее – Заявление) заполняется иностранным лицом (иностранной организацией или иностранным индивидуальным предпринимателем), указанным в пункте 4.6 статьи 83 Налогового кодекса Российской Федерации, в случае внесения изменений в сведения, содержащиеся в ранее представленном в налоговый орган заявлении этого иностранного лица о постановке на учет в налоговом органе.

2. Общие положения по заполнению Заявления устанавливаются в соответствии с главой I «Общие положения» приложения № 7 к настоящему приказу.

II. Страница 001 Заявления

3. В верхней части страницы Заявления необходимо указать:

для иностранной организации – идентификационный номер налогоплательщика (далее – ИНН) и код причины постановки на учет (далее – КПП), присвоенный ей при постановке на учет в налоговом органе по основанию, предусмотренному пунктом 4.6 статьи 83 Налогового кодекса Российской Федерации. ИНН и КПП указываются в соответствии с документом, подтверждающим постановку на учет иностранной организации в налоговом органе;

для иностранного индивидуального предпринимателя – ИНН, присвоенный ему при постановке на учет в налоговом органе. ИНН указывается в соответствии с документом, подтверждающим постановку на учет иностранного индивидуального предпринимателя в налоговом органе.

4. В поле «Заявление представлено», состоящем из одного знакоместа, проставляется соответствующая цифра:

«1» – если Заявление заполняется иностранной организацией;

«2» – если Заявление заполняется иностранным индивидуальным предпринимателем.

5. В поле «Прошу изменить сведения:» при наличии изменений в сведениях в соответствующем знакоместе проставляется цифра «1», при отсутствии изменений в сведениях проставляется цифра «0».

В случае внесения изменений в сведения:



об иностранной организации заполняется раздел «Сведения об иностранной организации» приложения № 1 к Заявлению;

об иностранном индивидуальном предпринимателе заполняется раздел «Сведения об иностранном индивидуальном предпринимателе» приложения № 2 к Заявлению;

об уполномоченном представителе иностранной организации заполняется раздел «Сведения об уполномоченном представителе иностранной организации» приложения № 1 к Заявлению;

об уполномоченном представителе иностранного индивидуального предпринимателя заполняется раздел «Сведения об уполномоченном представителе иностранного индивидуального предпринимателя» приложения № 2 к Заявлению;

о сайте в информационно-телекоммуникационной сети «Интернет» заполняется раздел «Сведения о сайте в сети «Интернет» иностранной организации» приложения № 1 к Заявлению;

о видах деятельности на территории Российской Федерации заполняется поле «Виды деятельности на территории Российской Федерации:» на странице 001 Заявления.

6. В поле «Виды деятельности на территории Российской Федерации:» по видам деятельности «оказание услуг в электронной форме», «реализация товаров посредством электронной торговой площадки» – при осуществлении вида деятельности в соответствующем знакоместе проставляется цифра «1», если вид деятельности не осуществляется, проставляется цифра «0».

7. В поле «Дата внесения изменений» указывается дата внесения соответствующих изменений в сведения о видах деятельности иностранного лица на территории Российской Федерации.

8. Поле «Иностранная организация» заполняется полным наименованием иностранной организации, соответствующим наименованию, указанному в ее учредительных документах, в русской транскрипции. В случае изменения наименования указывается новое полное наименование иностранной организации.

9. Поле «Иностранный индивидуальный предприниматель» заполняется построчно фамилией, именем и отчеством (при наличии) иностранного индивидуального предпринимателя полностью в соответствии с документом, удостоверяющим его личность, в русской транскрипции. В случае изменения этих данных указываются новые данные иностранного индивидуального предпринимателя.

10. В поле «Настоящее заявление составлено на \_\_\_ страницах» указывается количество страниц Заявления.

11. В поле «с приложением подтверждающих документов или их копий на \_\_\_ листах» указывается количество листов документа (или его копии), подтверждающего полномочия представителя иностранного лица (при заполнении Заявления на бумажном носителе).

12. Раздел «Достоверность и полноту сведений, указанных в настоящем заявлении, подтверждаю» подлежит заполнению при представлении Заявления в налоговый орган непосредственно или направлении по почте заказным письмом.

В указанном разделе:

1) при указании лица, подтверждающего достоверность и полноту сведений, указанных в Заявлении, в поле, состоящем из одного знакоместа, проставляется соответствующая цифра:

«1» – законный представитель организации или индивидуальный предприниматель;

«2» – уполномоченный представитель;

2) в поле «фамилия, имя, отчество (при наличии) полностью» указываются построчно полностью фамилия, имя и отчество (при наличии) законного представителя иностранной организации (например, его руководителя), иностранного индивидуального предпринимателя либо их уполномоченного представителя, подтверждающего достоверность и полноту сведений, указанных в Заявлении;

3) в поле «Номер контактного телефона» указывается номер контактного телефона, по которому можно связаться с лицом, подтверждающим достоверность и полноту сведений, указанных в Заявлении. Номер контактного телефона указывается без пробелов и прочерков;

4) в поле «Подпись» проставляется подпись лица, подтверждающего достоверность и полноту сведений, указанных в Заявлении;

5) в поле «Дата» указывается дата подписания Заявления;

6) в поле «Наименование и реквизиты документа, подтверждающего полномочия представителя» указываются наименование и реквизиты документа, подтверждающего полномочия представителя иностранного лица.

13. Раздел «Заполняется работником налогового органа» содержит сведения о коде способа представления Заявления, количестве страниц Заявления, количестве листов копии документа, подтверждающего полномочия представителя иностранного лица, приложенных к Заявлению, дате его представления, фамилии, имени и отчестве (при наличии) работника налогового органа, принявшего Заявление, его подпись.

### III. Приложение № 1 к Заявлению

14. В верхней части приложения № 1 к Заявлению указываются ИНН и КПП иностранной организации, присвоенные ей при постановке на учет в налоговом органе по основанию, предусмотренному пунктом 4.6 статьи 83 Налогового кодекса Российской Федерации.

ИНН и КПП указываются в соответствии с документом, подтверждающим постановку на учет иностранной организации в налоговом органе.

15. Раздел «Сведения об иностранной организации» приложения № 1 к Заявлению заполняется полностью в случае внесения изменений в сведения об иностранной организации. В части измененных сведений соответствующие поля заполняются актуальными данными.

16. В поле «Полное наименование» указывается полное наименование иностранной организации, соответствующее наименованию, указанному в ее учредительных документах, в латинской транскрипции.

17. В поле «Сокращенное наименование» указывается сокращенное наименование иностранной организации (при наличии), соответствующее наименованию, указанному в ее учредительных документах.

18. Поле «Код страны регистрации (инкорпорации)» заполняется цифровым кодом страны регистрации (инкорпорации) иностранной организации в соответствии с Общероссийским классификатором стран мира.

19. В поле «Полный адрес в стране регистрации (инкорпорации)» указывается полный адрес иностранной организации в стране регистрации (инкорпорации), соответствующий адресу, указанному в учредительных документах иностранной организации.

20. В поле «Регистрационный номер, присвоенный регистрирующим органом в стране регистрации (инкорпорации)» указывается регистрационный номер, присвоенный иностранной организации в стране регистрации (инкорпорации).

21. В поле «Код налогоплательщика в стране регистрации (инкорпорации) или его аналог» указывается код налогоплательщика, содержащийся в документе уполномоченного органа страны регистрации (инкорпорации) иностранной организации о ее регистрации в качестве налогоплательщика в этой стране, если он присваивается организации в стране регистрации (инкорпорации).

22. При заполнении раздела «Контактные данные» необходимо указать:

- 1) адрес электронной почты иностранной организации;
- 2) номер контактного телефона иностранной организации (указывается без пробелов и прочерков).

23. В поле «Дата внесения изменений» указывается дата внесения изменений в сведения об иностранной организации.

24. Раздел «Сведения о сайте в сети «Интернет» иностранной организации» приложения № 1 к Заявлению заполняется в случае изменения адреса сайта иностранной организации в информационно-телекоммуникационной сети «Интернет», а также в случае, если в поле «Виды деятельности на территории Российской Федерации:» в соответствующем знакоместе вида деятельности «оказание услуг в электронной форме» проставлена цифра «1».

25. В поле «Дата внесения изменений» указывается дата внесения изменений в сведения об адресе сайта иностранной организации в сети «Интернет».

26. Раздел «Сведения об уполномоченном представителе иностранной организации» заполняется следующими сведениями построчно:

- 1) фамилия, имя, отчество (при наличии) уполномоченного представителя;
- 2) адрес электронной почты уполномоченного представителя;
- 3) номер контактного телефона уполномоченного представителя (указывается без пробелов и прочерков).

27. В поле «Дата внесения изменений» указывается дата внесения изменений в сведения об уполномоченном представителе иностранной организации.

## III. Приложение № 2 к Заявлению

28. В верхней части приложения № 2 к Заявлению указывается ИНН иностранного индивидуального предпринимателя, присвоенный ему при постановке на учет в налоговом органе.

ИНН указывается в соответствии с документом, подтверждающим постановку на учет иностранного индивидуального предпринимателя в налоговом органе.

29. Раздел «Сведения об иностранном индивидуальном предпринимателе» приложения № 2 к Заявлению заполняется полностью в случае внесения изменений в сведения об иностранном индивидуальном предпринимателе. В части измененных сведений соответствующие поля заполняются актуальными данными.

30. В разделе «Сведения об иностранном индивидуальном предпринимателе» заполняются построчно фамилией, именем и отчеством (при наличии) иностранного индивидуального предпринимателя полностью в соответствии с документом, удостоверяющим его личность, в латинской транскрипции.

31. Поле «Пол» заполняется путем проставления в поле, состоящем из одного знакоместа, цифры «1» – пол мужской, или цифры «2» – пол женский.

32. Поля «Дата рождения» и «Место рождения» заполняются в соответствии с записями в документе, удостоверяющем личность иностранного индивидуального предпринимателя.

33. Поле «Код страны гражданства» заполняется цифровым кодом страны, гражданином которой является иностранный индивидуальный предприниматель, в соответствии с Общероссийским классификатором стран мира.

34. Поле «Сведения о документе, удостоверяющем личность» заполняется следующими сведениями построчно:

1) код вида документа – может принимать одно из значений:

«10» – паспорт иностранного гражданина (документ, удостоверяющий личность иностранного гражданина в Российской Федерации);

«23» – свидетельство о рождении, выданное уполномоченным органом иностранного государства (для иностранных граждан, не достигших возраста получения паспорта);

«91» – иные документы, признаваемые в соответствии с законодательством Российской Федерации или в соответствии с международными договорами Российской Федерации в качестве документов, удостоверяющих личность иностранного гражданина;

2) серия и номер – указываются в соответствии с реквизитами документа, удостоверяющего личность иностранного индивидуального предпринимателя, знак «№» не проставляется, серия и номер документа отделяются знаком « » («пробел»);

3) дата выдачи – указывается дата выдачи документа, удостоверяющего личность иностранного индивидуального предпринимателя.

35. В поле «Полный адрес в стране гражданства» указывается полный адрес иностранного индивидуального предпринимателя в стране гражданства в соответствии с документом, выданным уполномоченным органом страны гражданства, подтверждающим место жительства или место пребывания (при отсутствии места жительства) иностранного индивидуального предпринимателя.

36. В поле «Регистрационный номер, присвоенный регистрирующим органом в стране гражданства» указывается регистрационный номер, присвоенный индивидуальному предпринимателю в стране гражданства при его регистрации в этом качестве.

37. В поле «Код налогоплательщика в стране гражданства или его аналог» указывается код налогоплательщика, содержащийся в документе уполномоченного органа страны гражданства иностранного индивидуального предпринимателя о его регистрации в качестве налогоплательщика в этой стране, если он присваивается индивидуальному предпринимателю в стране гражданства.

38. При заполнении раздела «Контактные данные» необходимо указать:

- 1) адрес электронной почты иностранного индивидуального предпринимателя;
- 2) номер контактного телефона иностранного индивидуального предпринимателя (указывается без пробелов и прочерков).

39. В поле «Дата внесения изменений» указывается дата внесения изменений в сведения об иностранном индивидуальном предпринимателе.

40. Раздел «Сведения об уполномоченном представителе иностранного индивидуального предпринимателя» заполняется следующими сведениями построчно:

- 1) фамилия, имя, отчество (при наличии) уполномоченного представителя;
- 2) адрес электронной почты уполномоченного представителя;
- 3) номер контактного телефона уполномоченного представителя (указывается без пробелов и прочерков).

41. В поле «Дата внесения изменений» указывается дата внесения изменений в сведения об уполномоченном представителе иностранного индивидуального предпринимателя.

Порядок заполнения формы «Заявление иностранного лица, указанного  
в пункте 4.6 статьи 83 Налогового кодекса Российской Федерации,  
о снятии с учета в налоговом органе»

I. Общие положения

1. Форма «Заявление иностранного лица, указанного в пункте 4.6 статьи 83 Налогового кодекса Российской Федерации, о снятии с учета в налоговом органе» (далее – Заявление) заполняется иностранным лицом (иностранной организацией или иностранным индивидуальным предпринимателем), указанным в пункте 4.6 статьи 83 Налогового кодекса Российской Федерации, в связи со снятием такого лица с учета в налоговом органе.

2. Общие положения по заполнению Заявления устанавливаются в соответствии с главой I «Общие положения» приложения № 7 к настоящему приказу.

II. Страница 001 Заявления

3. В верхней части страницы Заявления необходимо указать:

для иностранной организации – идентификационный номер налогоплательщика (далее – ИНН) и код причины постановки на учет (далее – КПП), присвоенный ей при постановке на учет в налоговом органе по основанию, предусмотренному пунктом 4.6 статьи 83 Налогового кодекса Российской Федерации. ИНН и КПП указываются в соответствии с документом, подтверждающим постановку на учет иностранной организации в налоговом органе.

для иностранного индивидуального предпринимателя – ИНН, присвоенный ему при постановке на учет в налоговом органе. ИНН указывается в соответствии с документом, подтверждающим постановку на учет иностранного индивидуального предпринимателя в налоговом органе.

4. В поле «Прошу снять с учета в связи с прекращением деятельности:», состоящем из одного знакоместа, проставляется соответствующая цифра:

«1» – если Заявление заполняется иностранной организацией;

«2» – если Заявление заполняется иностранным индивидуальным предпринимателем.

5. Поле «Иностранная организация» заполняется полным наименованием иностранной организации, соответствующим наименованию, указанному в ее учредительных документах, в русской транскрипции.

6. Поле «Иностранный индивидуальный предприниматель» заполняется построчно фамилией, именем и отчеством (при наличии) иностранного индивидуального предпринимателя полностью в соответствии с документом, удостоверяющим его личность, в русской транскрипции.

7. В поле «с приложением подтверждающих документов или их копий на \_\_\_ листах» указывается количество листов документа (или его копии), подтверждающего полномочия представителя иностранного лица (при заполнении Заявления на бумажном носителе).

8. Раздел «Достоверность и полноту сведений, указанных в настоящем заявлении, подтверждаю» подлежит заполнению при представлении Заявления в налоговый орган непосредственно или направлении по почте заказным письмом.

В указанном разделе:

1) при указании лица, подтверждающего достоверность и полноту сведений, указанных в Заявлении, в поле, состоящем из одного знакоместа, проставляется соответствующая цифра:

«1» – законный представитель организации или индивидуальный предприниматель;

«2» – уполномоченный представитель;

2) в поле «фамилия, имя, отчество (при наличии) полностью» указываются построчно полностью фамилия, имя и отчество (при наличии) законного представителя иностранной организации (например, его руководителя), иностранного индивидуального предпринимателя либо их уполномоченного представителя, подтверждающего достоверность и полноту сведений, указанных в Заявлении;

3) в поле «Номер контактного телефона» указывается номер контактного телефона, по которому можно связаться с лицом, подтверждающим достоверность и полноту сведений, указанных в Заявлении. Номер контактного телефона указывается без пробелов и прочерков;

4) в поле «Подпись» проставляется подпись лица, подтверждающего достоверность и полноту сведений, указанных в Заявлении;

5) в поле «Дата» указывается дата подписания Заявления;

6) в поле «Наименование и реквизиты документа, подтверждающего полномочия представителя» указываются наименование и реквизиты документа, подтверждающего полномочия представителя иностранного лица.

9. Раздел «Заполняется работником налогового органа» содержит сведения о коде способа представления Заявления, количестве страниц Заявления, количестве листов копии документа, подтверждающего полномочия представителя иностранного лица, приложенных к Заявлению, дате его представления, фамилии, имени и отчестве (при наличии) работника налогового органа, принявшего Заявление, его подпись.