



МИНИСТЕРСТВО КУЛЬТУРЫ
РОССИЙСКОЙ ФЕДЕРАЦИИ

МИНИСТЕРСТВО ЮСТИЦИИ РОССИЙСКОЙ ФЕДЕРАЦИИ

ЗАРЕГИСТРИРОВАНО

Регистрационный № 79468

от "13" сентября 2024 г.

ПРИКАЗ

от 27 июля 2024 г.

Москва

№ 1246

О включении выявленных объектов культурного наследия в единый государственный реестр объектов культурного наследия (памятников истории и культуры) народов Российской Федерации в качестве объектов культурного наследия федерального значения в составе объекта культурного наследия федерального значения «Усадьба Гребнево», XVIII-XIX вв., начало XX в. (Московская область, городской округ Щелково, территория Усадьба Гребнево) и утверждении границ их территории

В соответствии с пунктом 5 статьи 3.1 и статьей 18 Федерального закона от 25 июня 2002 г. № 73-ФЗ «Об объектах культурного наследия (памятниках истории и культуры) народов Российской Федерации», подпунктами 5.3.7 и 5.4.3 пункта 5 Положения о Министерстве культуры Российской Федерации, утвержденного постановлением Правительства Российской Федерации от 20 июля 2011 г. № 590, **п р и к а з ы в а ю:**

1. Включить выявленные объекты культурного наследия в единый государственный реестр объектов культурного наследия (памятников истории и культуры) народов Российской Федерации в качестве объектов культурного наследия федерального значения в составе объекта культурного наследия федерального значения «Усадьба Гребнево», XVIII-XIX вв., начало XX в. (Московская область, городской округ Щелково, территория Усадьба Гребнево) согласно приложению № 1 к настоящему приказу.

2. Утвердить границы территории указанных в приложении № 1 к настоящему приказу объектов культурного наследия федерального значения согласно приложению № 2 к настоящему приказу.

3. Контроль за исполнением настоящего приказа возложить на заместителя
Министра культуры Российской Федерации, курирующего деятельность
Департамента государственной охраны культурного наследия.

Министр

A handwritten signature in black ink, consisting of several loops and a long vertical stroke at the end, positioned between the word 'Министр' and the name 'О.Б.Любимова'.

О.Б.Любимова

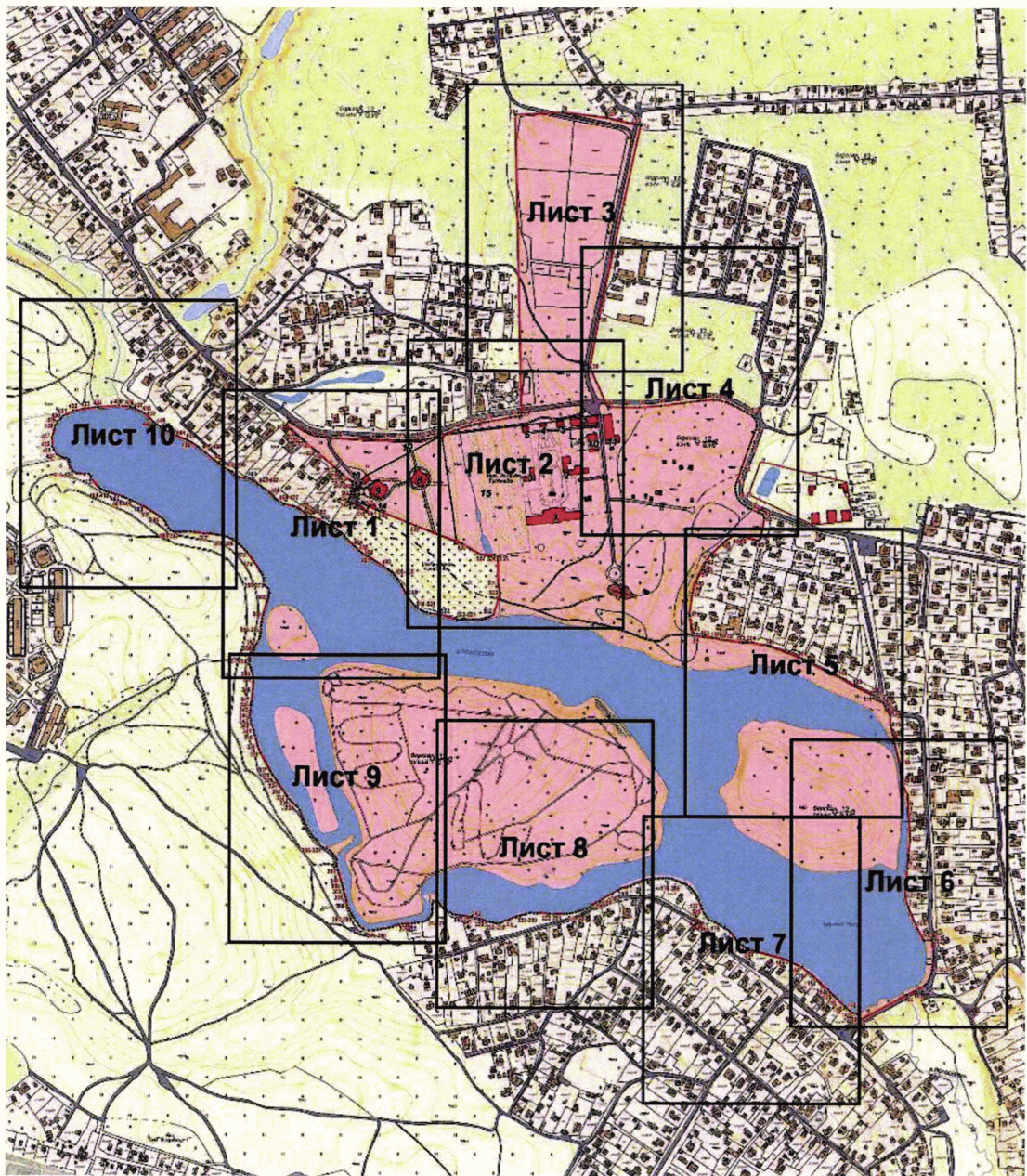
Приложение № 1
к приказу Министерства культуры
Российской Федерации
от «27» июня 2024 г. № 1246

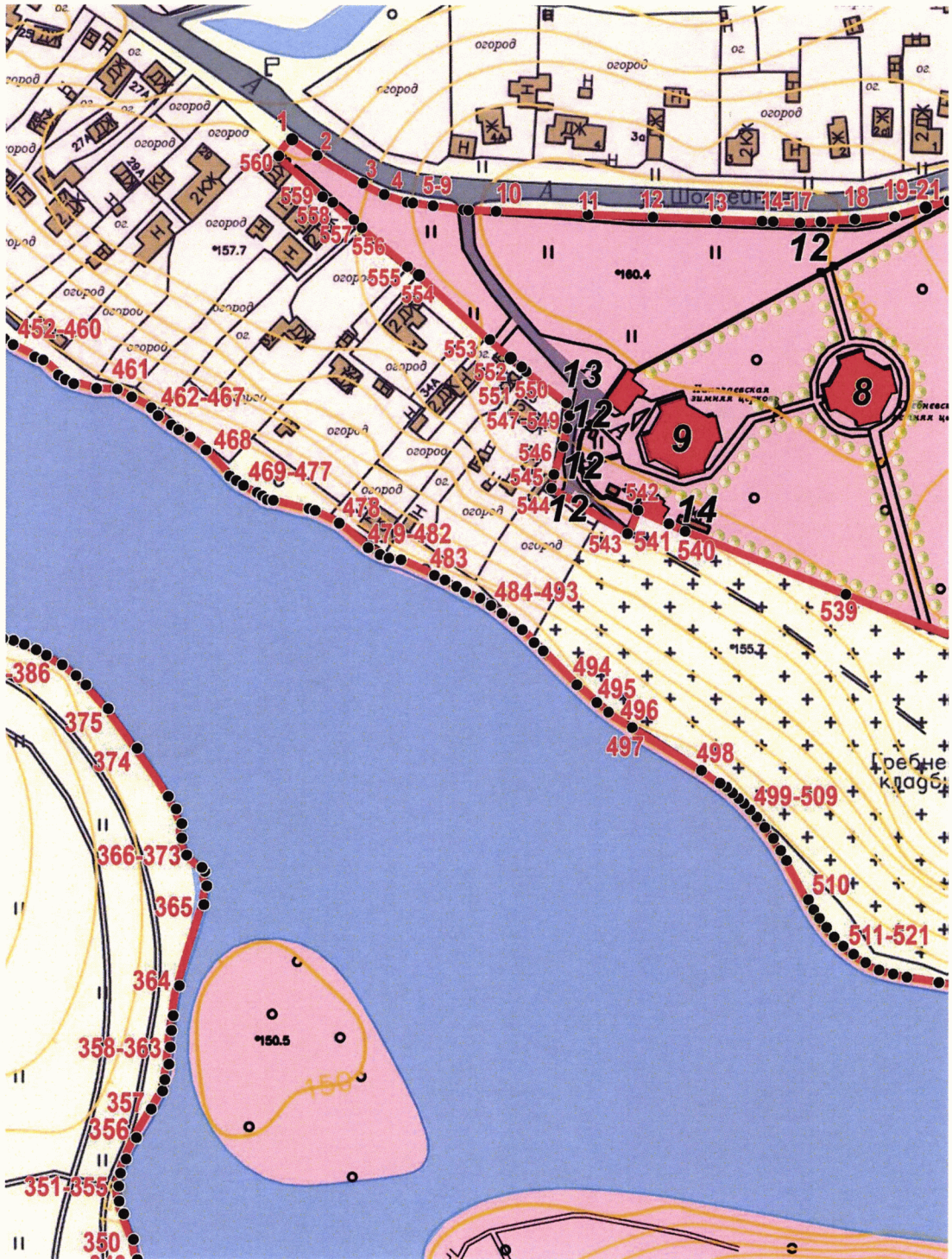
Выявленные объекты культурного наследия, включаемые
в единый государственный реестр объектов культурного наследия
(памятников истории и культуры) народов Российской Федерации
в качестве объектов культурного наследия федерального значения
в составе объекта культурного наследия федерального значения «Усадьба
Гребнево», XVIII-XIX вв., начало XX в. (Московская область, городской округ
Щелково, территория Усадьба Гребнево)

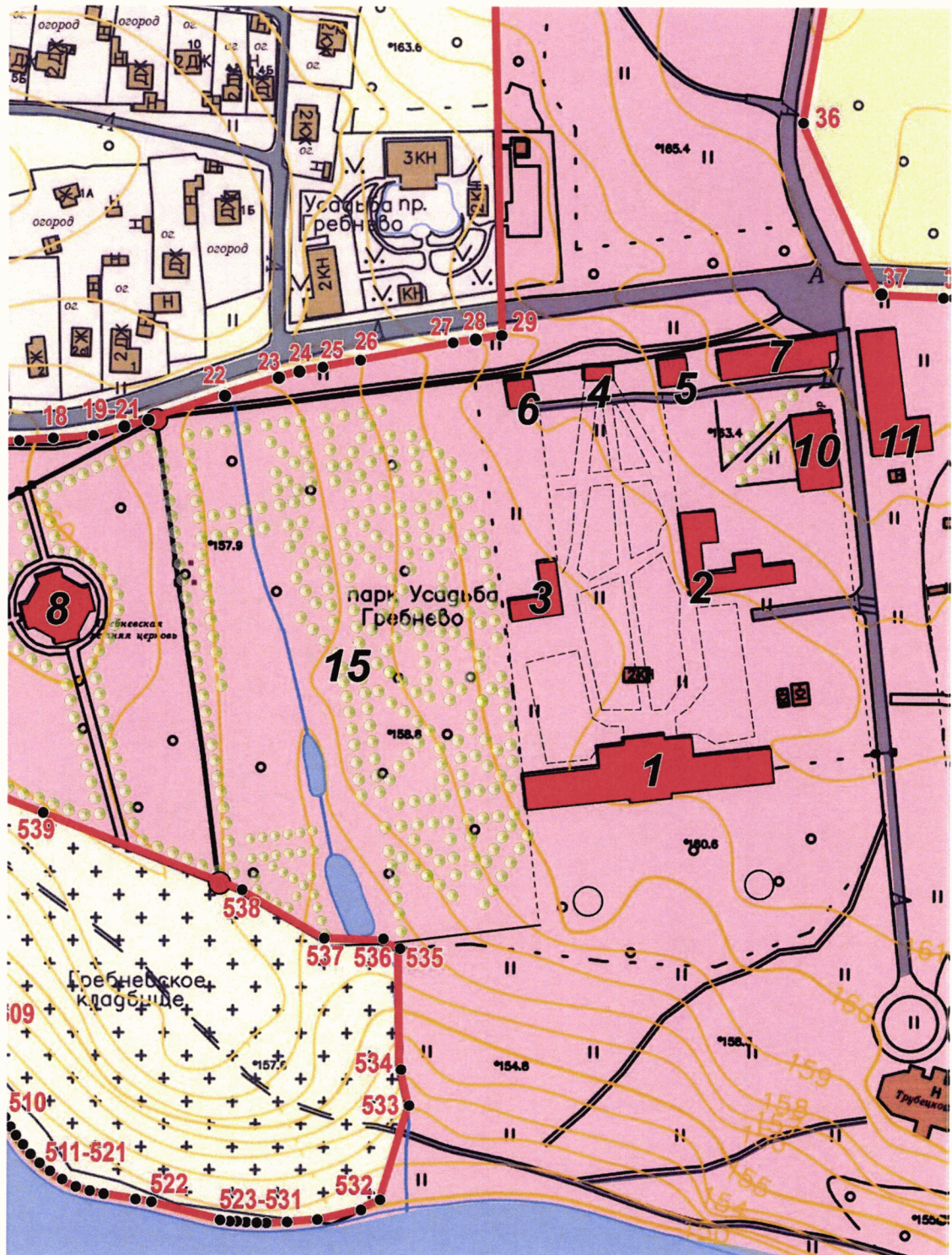
№ п/п	Наименование объекта культурного наследия	Даты создания, основных изменений (перестроек)	Местонахождение объекта культурного наследия	Вид объекта культурного наследия
1.	«Каретный сарай»	конец XVIII – XIX вв.	Московская область, городской округ Щелково, тер. Усадьба Гребнево	памятник
2.	«Хозяйственная постройка (скотный двор, флигель)»	XIX – нач. XX вв.	Московская область, городской округ Щелково, тер. Усадьба Гребнево	памятник
3.	«Парк с прудом»	конец XVIII – первая треть XIX вв.	Московская область, городской округ Щелково, тер. Усадьба Гребнево	ансамбль
4.	«Дом причта северный»	1831 г., 1860-е гг.	Московская область, городской округ Щелково, тер. Усадьба Гребнево	памятник
5.	«Дом причта южный»	1831 г., 1860-е гг.	Московская область, городской округ Щелково,	памятник

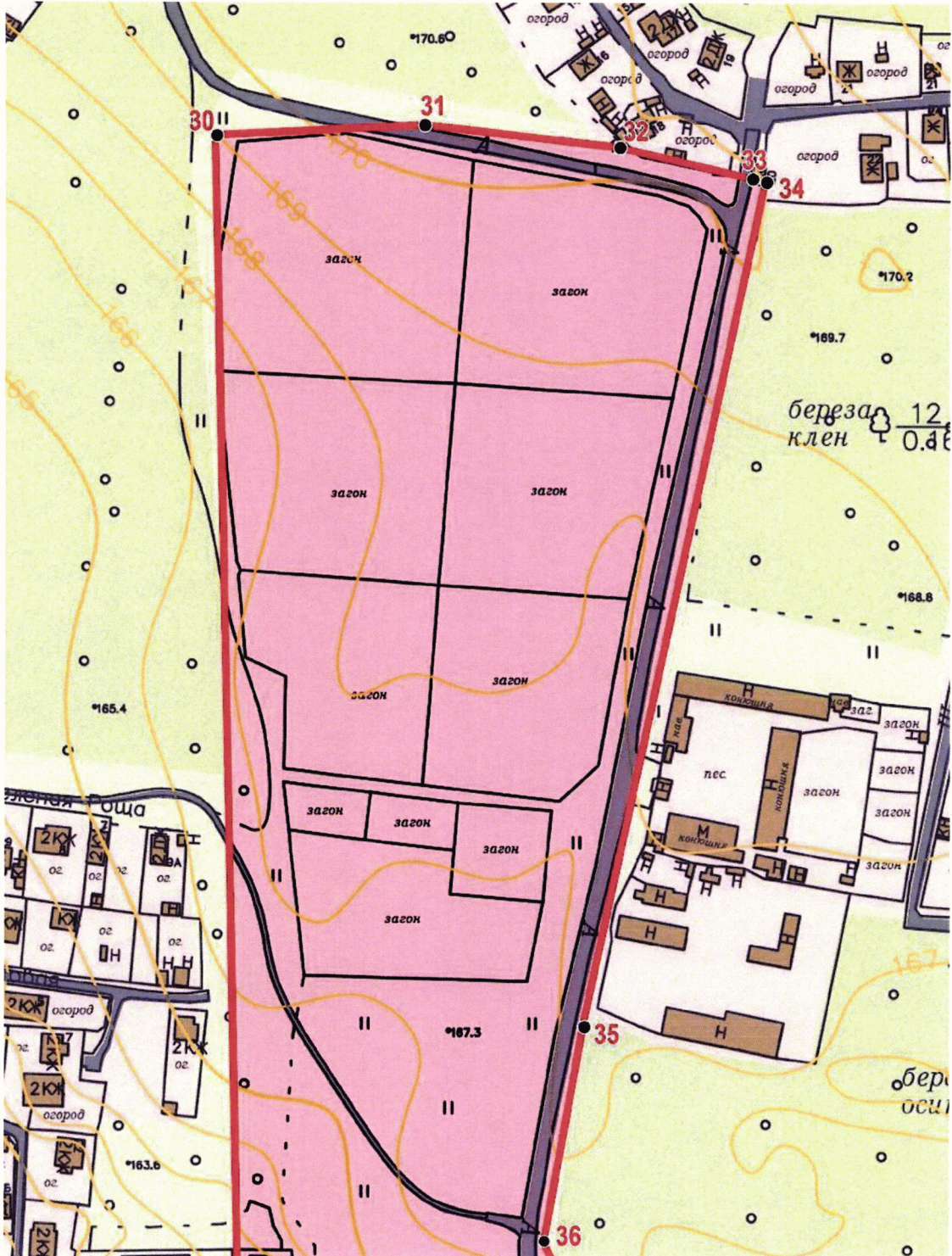
			тер. Усадьба Гребнево	
6.	«Церковная ограда с шестью воротами и часовней»	1831 г., 1860-е гг.	Московская область, городской округ Щелково, тер. Усадьба Гребнево	памятник

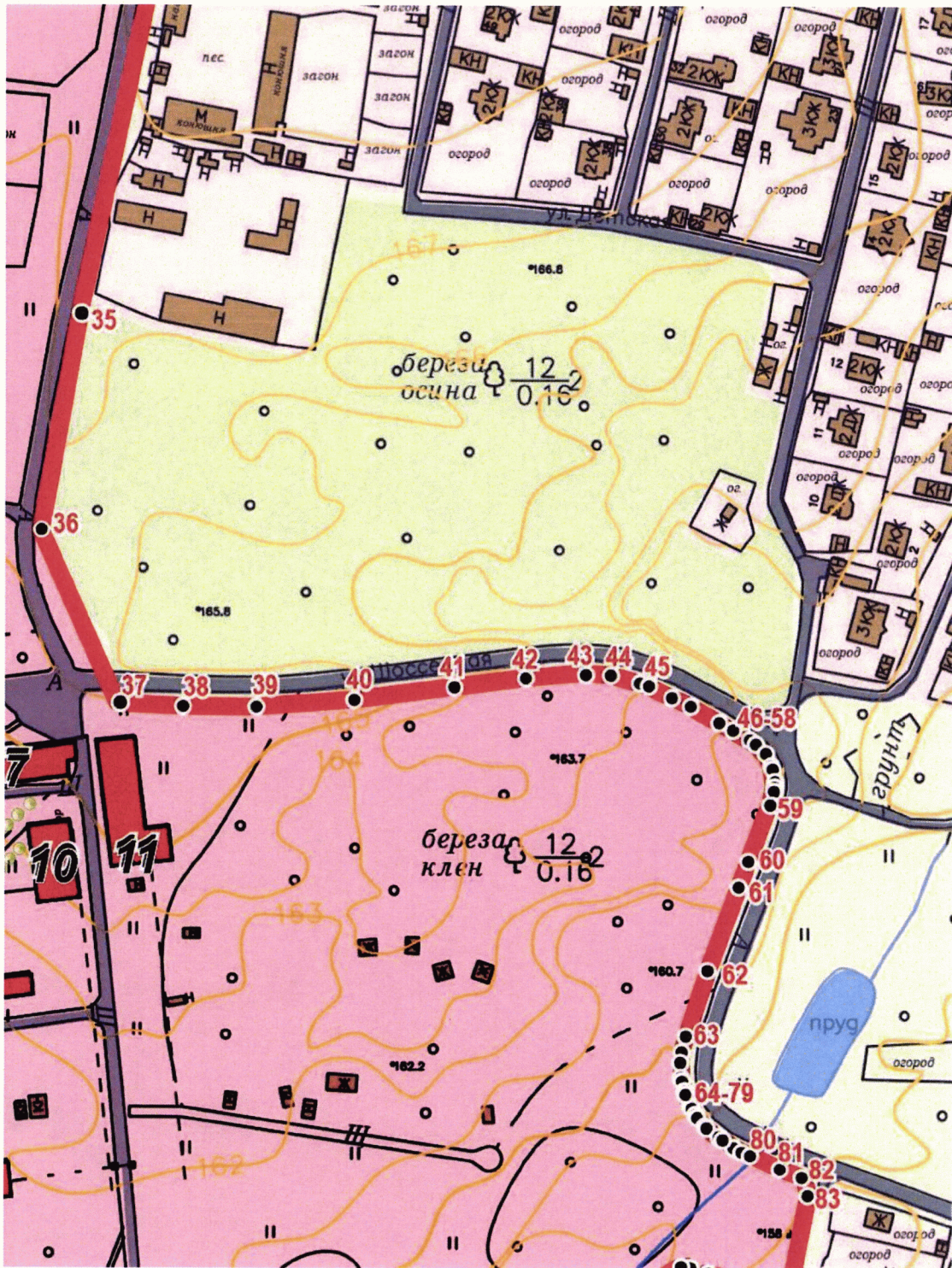
Границы территории объектов культурного наследия федерального значения,
входящих в состав объекта культурного наследия федерального значения
«Усадьба Гребнево», XVIII-XIX вв., начало XX в. (Московская область,
городской округ Щелково, территория Усадьба Гребнево)

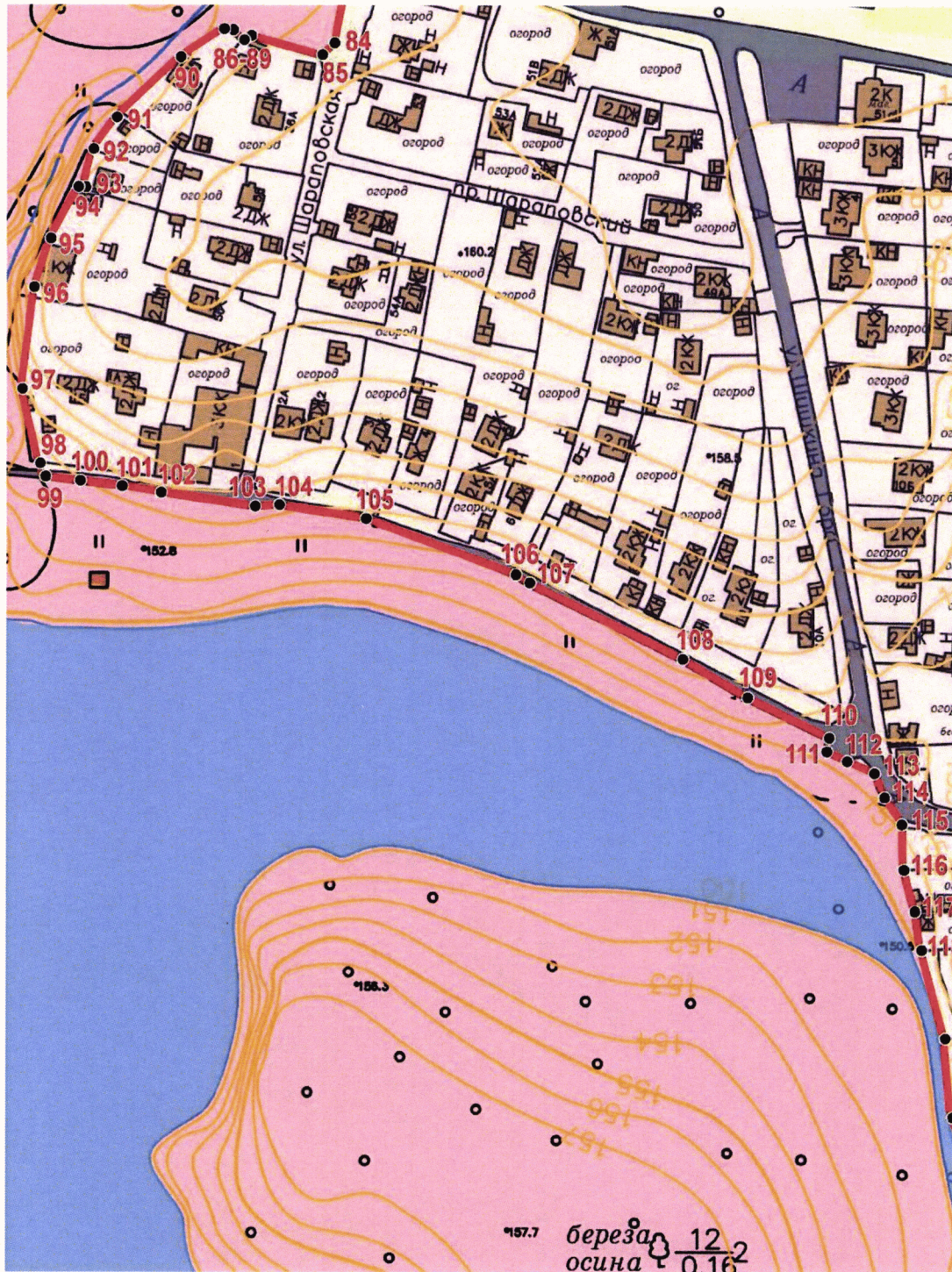


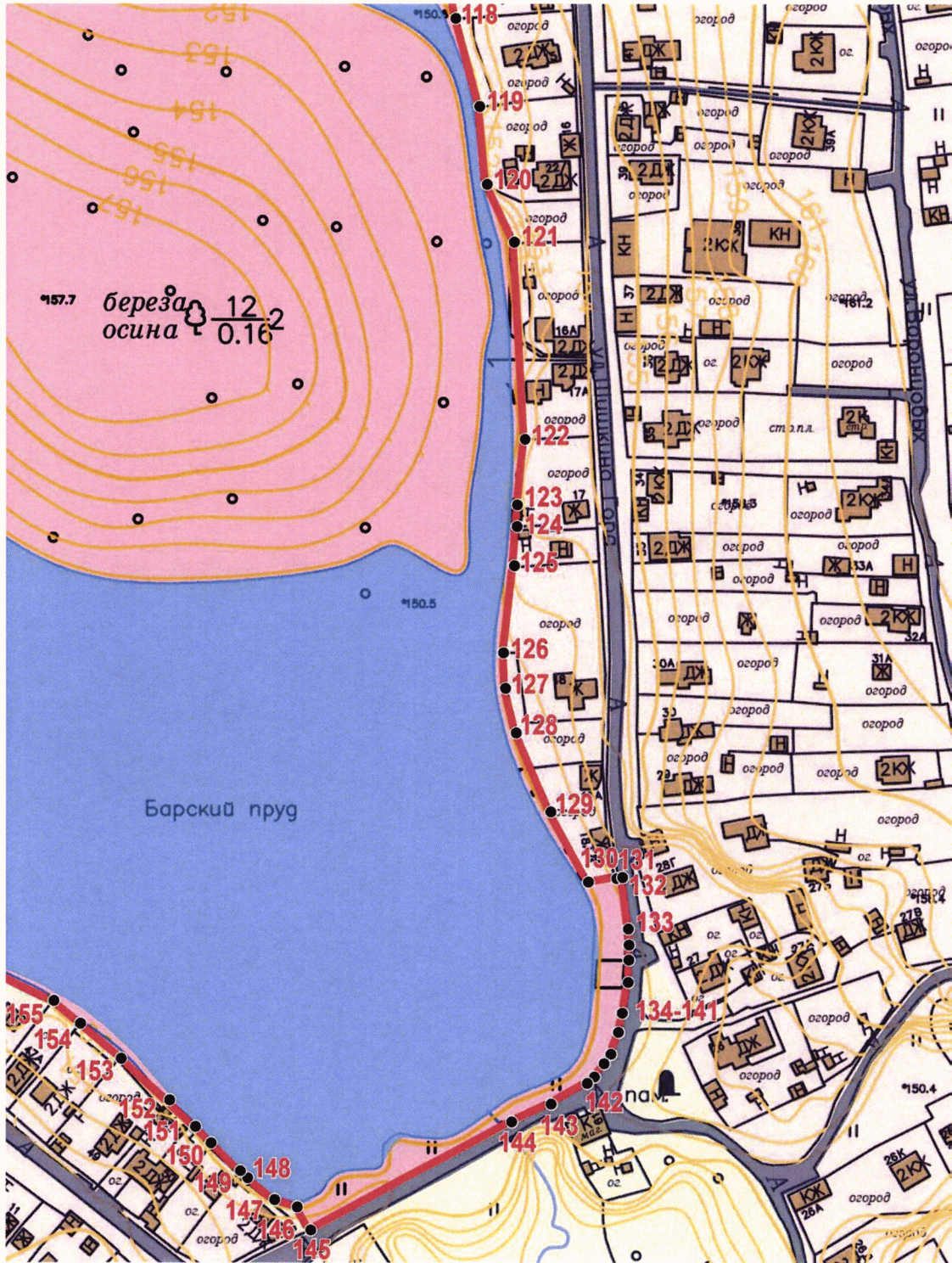




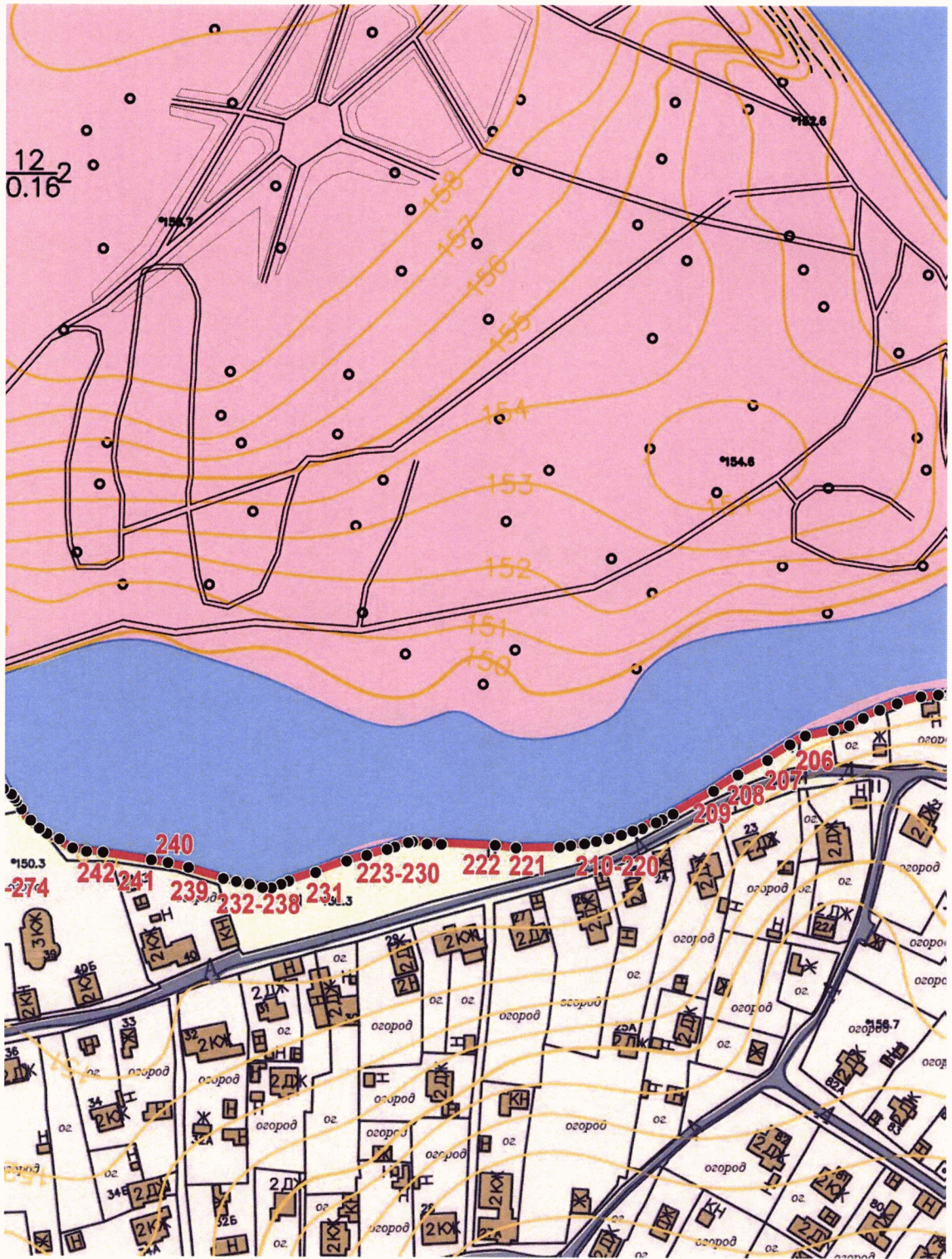


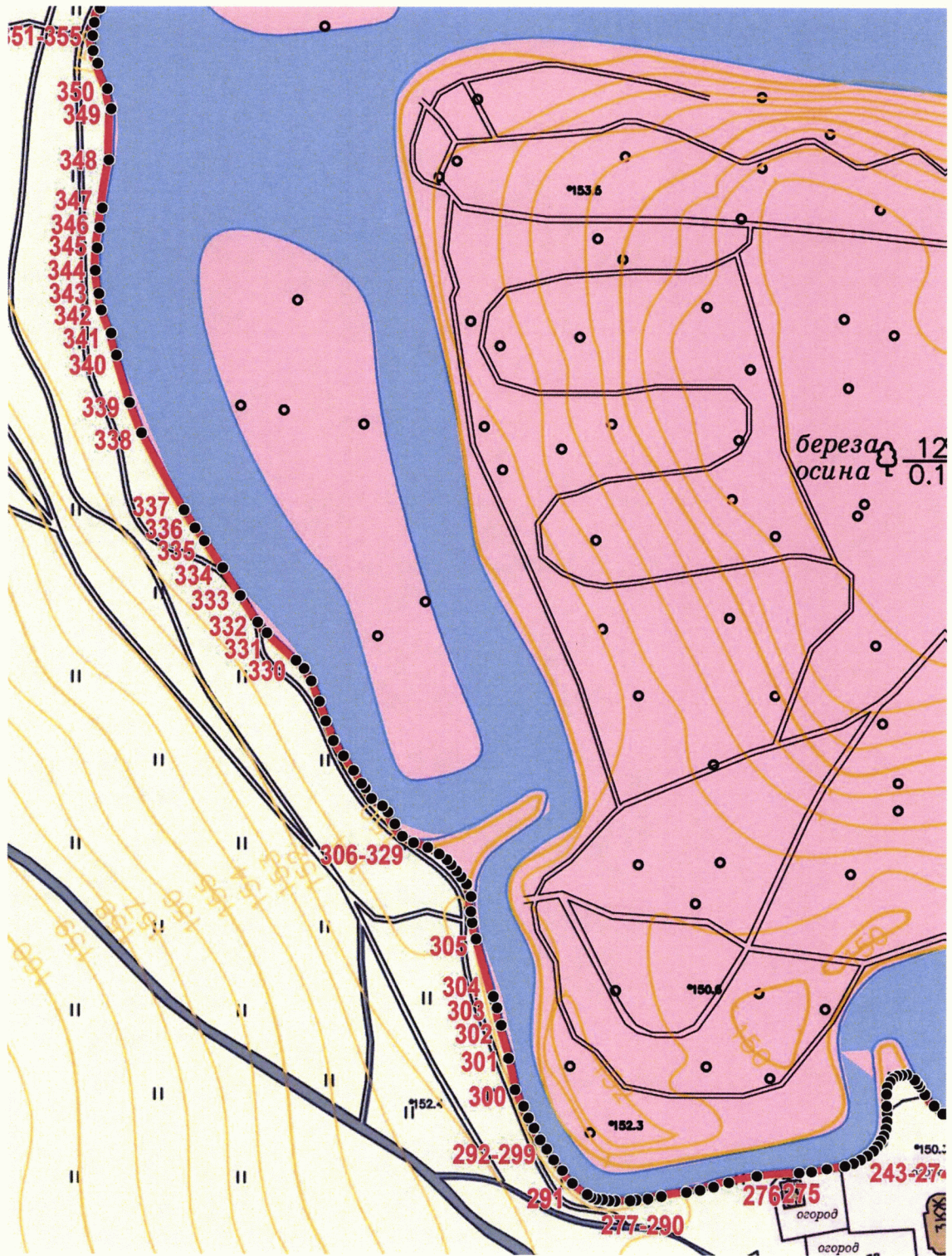


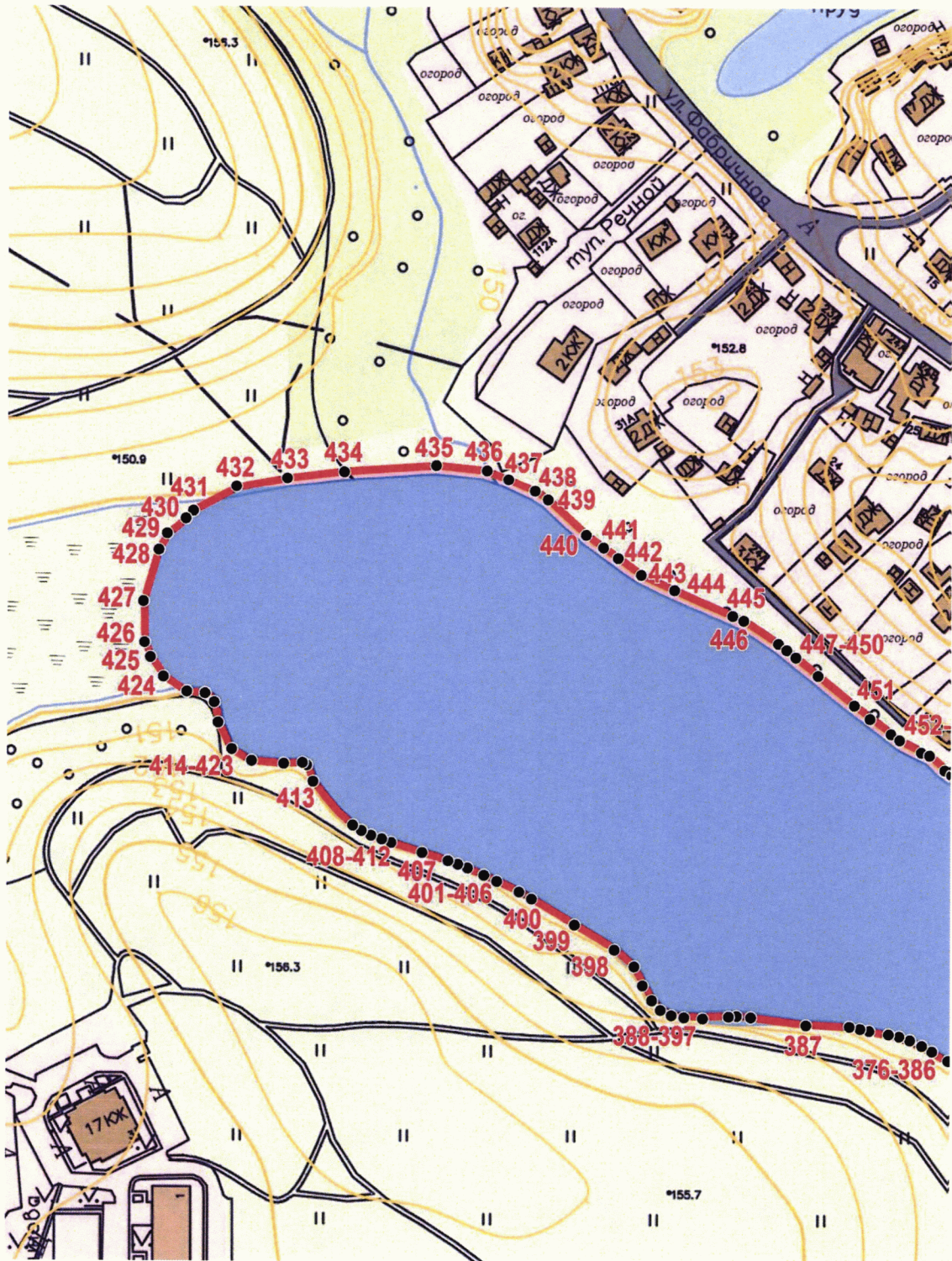













Условные обозначения:

- границы территории объектов культурного наследия федерального значения в составе объекта культурного наследия федерального значения «Усадьба Гребнево», XVIII-XIX вв., начало XX в.;
- 1 - характерная точка;

 - объекты культурного наследия федерального значения в составе объекта культурного наследия федерального значения «Усадьба Гребнево», XVIII-XIX вв., начало XX в.;

1 - порядковый номер объекта культурного наследия федерального значения в составе объекта культурного наследия федерального значения «Усадьба Гребнево», XVIII-XIX вв., начало XX в.:

1. «Главный дом-дворец», 1780-1823 гг.;
2. «Флигель (восточный)», кон. XVIII в. – 1819-1914 гг.;
3. «Флигель (западный)», кон. XVIII в. – 1819 г.;
4. «Главные ворота и ограда», 1818-1819 г.;
5. «Служебное здание (восточное)», кон. XVIII в.;
6. «Служебное здание (западное)», кон. XVIII в.;
7. «Конный двор», сер. XVIII – нач. XX вв.;
8. «Церковь Божьей Матери», 1786-1791 гг.;
9. «Церковь Николая Чудотворца», 1823 г.;
10. «Каретный сарай», конец XVIII-XIX вв.;
11. «Хозяйственная постройка (скотный двор, флигель)», XIX – нач. XX в.;
12. «Церковная ограда с шестью воротами и часовней», 1831 г., 1860-е гг.;
13. «Дом причта северный», 1831 г., 1860-е гг.;
14. «Дом причта южный», 1831 г., 1860-е гг.;
15. «Парк с прудом», конец XVIII – первая треть XIX вв.

П р и л о ж е н и е
к границам территории объектов культурного наследия федерального значения, входящих в состав объекта культурного наследия федерального значения «Усадьба Гребнево», XVIII-XIX вв., начало XX в. (Московская область, городской округ Щелково, территория Усадьба Гребнево), утвержденным приказом Министерства культуры Российской Федерации от «27» июня 2024 г. № 1246

Координаты характерных точек границ территории объектов культурного наследия федерального значения, входящих в состав объекта культурного наследия федерального значения «Усадьба Гребнево», XVIII-XIX вв., начало XX в. (Московская область, городской округ Щелково, территория Усадьба Гребнево)

Номер характерной точки	Координаты характерных точек в местной системе координат (МСК-50)	
	X	Y
1	490326,9326	2224814,9083
2	490318,2800	2224827,7200
3	490306,7200	2224846,9300
4	490302,8700	2224855,1500
5	490299,3300	2224865,4900
6	490298,8700	2224867,5100
7	490297,9200	2224875,1500
8	490296,0700	2224890,9100
9	490295,7600	2224902,6800
10	490293,8886	2224950,9336
11	490293,1073	2224971,7801
12	490291,9597	2225000,6626
13	490291,1182	2225021,0560
14	490290,9600	2225025,1800
15	490290,7800	2225040,8200
16	490291,2800	2225050,3000
17	490292,1200	2225058,7400
18	490292,8000	2225072,0800
19	490294,2000	2225080,6000
20	490298,1319	2225094,5581
21	490300,8800	2225104,0900

22	490312,2800	2225136,6800
23	490318,8600	2225156,3900
24	490322,0300	2225168,6500
25	490324,6300	2225179,7500
26	490328,3600	2225197,3900
27	490334,8150	2225236,2750
28	490336,6400	2225247,6600
29	490338,1465	2225258,0745
30	490911,5800	2225246,1200
31	490916,1700	2225336,5800
32	490906,4900	2225422,1000
33	490892,2367	2225480,2201
34	490891,3290	2225485,5976
35	490527,3400	2225407,2000
36	490430,5100	2225389,7800
37	490356,1900	2225423,0100
38	490354,8600	2225451,1700
39	490354,5600	2225481,5500
40	490357,8700	2225525,1500
41	490362,9700	2225564,7200
42	490367,1800	2225597,7300
43	490369,3800	2225624,0300
44	490368,6800	2225635,9000
45	490365,2800	2225648,5100
46	490363,7200	2225652,6900
47	490360,3400	2225660,7000
48	490356,5200	2225668,7700
49	490347,9500	2225684,4100
50	490345,3800	2225689,0200
51	490340,8600	2225696,2400
52	490338,1500	2225699,8800
53	490333,8700	2225703,8300
54	490329,2400	2225705,9200
55	490326,9300	2225706,4800
56	490322,3300	2225707,2000
57	490320,9800	2225707,3300
58	490319,3100	2225707,1700
59	490314,3800	2225706,0400

60	490291,0072	2225697,2930
61	490278,5597	2225692,5210
62	490242,5600	2225679,4700
63	490212,2700	2225669,9100
64	490207,8100	2225668,2100
65	490204,5400	2225667,5600
66	490200,2400	2225667,4300
67	490199,2100	2225667,4508
68	490195,7500	2225667,7100
69	490193,9300	2225668,0100
70	490189,1200	2225669,2700
71	490187,3600	2225669,9200
72	490183,2500	2225671,8800
73	490182,4500	2225672,3000
74	490178,4100	2225674,7100
75	490176,4400	2225676,2300
76	490171,2000	2225681,4800
77	490169,8200	2225683,1900
78	490167,9756	2225686,1011
79	490165,5300	2225690,0900
80	490161,3600	2225698,7500
81	490155,9944	2225710,6478
82	490152,3236	2225720,6674
83	490144,7320	2225722,7272
84	490107,1890	2225715,6132
85	490102,2965	2225710,0611
86	490111,0330	2225678,6033
87	490109,2111	2225675,9633
88	490113,9856	2225670,7462
89	490113,7981	2225667,0731
90	490101,6300	2225648,5000
91	490075,7000	2225620,5500
92	490061,8300	2225610,2800
93	490045,1400	2225606,0900
94	490045,5400	2225604,1300
95	490023,4900	2225591,9400
96	490002,5500	2225585,1000
97	489958,6700	2225579,6900

98	489927,4900	2225587,1000
99	489920,9845	2225588,9471
100	489918,9270	2225605,2292
101	489917,0738	2225621,2145
102	489914,0184	2225641,8093
103	489908,2163	2225680,9645
104	489908,9640	2225691,5481
105	489903,0185	2225729,0925
106	489879,7635	2225792,2754
107	489874,8718	2225800,7614
108	489842,5997	2225866,7481
109	489826,0944	2225894,9173
110	489809,0168	2225930,4415
111	489803,0531	2225929,4017
112	489800,1087	2225937,0997
113	489793,8634	2225950,2379
114	489783,3690	2225954,6344
115	489771,8072	2225962,2355
116	489753,1528	2225962,7040
117	489735,2328	2225967,4925
118	489719,8936	2225969,6663
119	489680,1743	2225980,4332
120	489646,4770	2225983,2650
121	489621,1658	2225995,4029
122	489536,0651	2226000,1000
123	489506,1437	2225996,8589
124	489498,3839	2225996,2628
125	489480,7966	2225995,0632
126	489443,5224	2225990,8714
127	489427,9160	2225991,8413
128	489408,5670	2225996,0329
129	489372,2760	2226011,6536
130	489343,3043	2226027,5437
131	489345,7424	2226040,6166
132	489346,0882	2226042,3310
133	489326,3003	2226045,1666
134	489319,4271	2226045,6792
135	489311,6146	2226045,5084

136	489302,3143	2226045,3050
137	489287,4117	2226043,2012
138	489277,7329	2226040,7599
139	489268,5543	2226037,4709
140	489265,6086	2226035,7196
141	489259,4108	2226030,6976
142	489255,9629	2226026,2212
143	489247,9743	2226012,0575
144	489240,0189	2225995,3629
145	489191,9405	2225906,6354
146	489202,1041	2225900,9410
147	489205,4921	2225890,6770
148	489215,1516	2225878,7523
149	489217,2891	2225876,9073
150	489229,2673	2225864,1142
151	489236,8259	2225857,0200
152	489247,7818	2225845,2635
153	489266,9013	2225824,4263
154	489281,7540	2225807,3370
155	489291,3761	2225795,4334
156	489308,2674	2225759,8060
157	489325,5449	2225694,5656
158	489328,3837	2225690,2050
159	489329,8193	2225687,3798
160	489331,3138	2225685,2533
161	489333,8741	2225681,9500
162	489336,5963	2225678,1326
163	489340,2117	2225674,6269
164	489343,8755	2225670,4466
165	489357,5121	2225659,9252
166	489361,1161	2225656,4204
167	489366,7919	2225648,3270
168	489369,3576	2225643,6558
169	489372,3425	2225638,8992
170	489377,3285	2225628,8256
171	489379,7973	2225623,9972
172	489382,6645	2225618,3845
173	489384,5463	2225615,9172

174	489386,7678	2225613,5708
175	489390,8105	2225610,1398
176	489401,1157	2225604,4276
177	489406,8191	2225602,3126
178	489412,7173	2225600,5309
179	489422,1027	2225596,8416
180	489426,4341	2225594,4338
181	489430,6918	2225591,9698
182	489433,5689	2225589,7016
183	489438,7185	2225586,2956
184	489442,4627	2225582,7119
185	489447,2752	2225576,2912
186	489449,7706	2225571,8799
187	489451,9576	2225566,4753
188	489453,9166	2225561,8420
189	489455,8813	2225556,8378
190	489457,5565	2225552,8678
191	489459,9636	2225545,9861
192	489461,0443	2225540,9120
193	489461,4660	2225535,5953
194	489461,4660	2225530,4346
195	489461,1159	2225524,1281
196	489460,6841	2225519,1163
197	489459,7898	2225513,9265
198	489459,2382	2225507,2118
199	489458,1175	2225498,3267
200	489454,8342	2225487,6064
201	489452,4154	2225481,5119
202	489449,7624	2225475,3865
203	489446,3367	2225468,7774
204	489443,3444	2225460,4500
205	489440,6547	2225448,1049
206	489435,3984	2225439,7180
207	489429,9236	2225430,9408
208	489424,1181	2225419,4545
209	489416,5587	2225408,3159
210	489408,4618	2225394,1375
211	489405,2268	2225387,3496

212	489403,1791	2225382,3829
213	489400,9794	2225377,3784
214	489399,0208	2225372,1473
215	489397,3649	2225366,8805
216	489395,6998	2225361,5247
217	489394,1227	2225354,6362
218	489393,3227	2225349,7800
219	489392,6737	2225344,6021
220	489392,1428	2225338,8644
221	489391,8608	2225321,7700
222	489392,9359	2225313,4910
223	489393,6665	2225290,5225
224	489394,1568	2225281,9641
225	489394,3629	2225276,6039
226	489393,9618	2225273,8390
227	489391,9180	2225268,5953
228	489390,4556	2225263,6427
229	489388,3811	2225255,8363
230	489385,3159	2225245,4514
231	489380,2685	2225231,4404
232	489377,6601	2225223,3824
233	489376,6063	2225221,3374
234	489375,2349	2225218,1225
235	489374,3559	2225212,6056
236	489375,6711	2225204,6926
237	489376,7931	2225199,2788
238	489378,2768	2225193,8103
239	489383,2727	2225177,3413
240	489384,6350	2225171,8069
241	489385,7303	2225166,1791
242	489389,9997	2225137,9394
243	489390,2880	2225132,6135
244	489391,1699	2225127,6783
245	489394,9807	2225121,5863
246	489397,4011	2225117,0374
247	489400,5787	2225112,6087
248	489404,3858	2225108,6136
249	489408,7277	2225105,0354

250	489413,5277	2225101,8180
251	489414,8277	2225101,0881
252	489416,2858	2225099,6783
253	489416,7170	2225098,5296
254	489417,0997	2225096,8660
255	489417,1263	2225095,3488
256	489416,5263	2225093,3206
257	489415,6991	2225091,5574
258	489414,3930	2225090,0772
259	489411,8897	2225088,9886
260	489408,2543	2225088,4640
261	489402,6553	2225088,8106
262	489399,2786	2225088,9918
263	489395,8547	2225088,8479
264	489392,5072	2225088,2545
265	489389,3394	2225087,0902
266	489386,4965	2225085,3678
267	489384,0335	2225083,2298
268	489381,9359	2225080,7939
269	489380,1798	2225078,1574
270	489378,7454	2225075,4069
271	489377,6028	2225072,6033
272	489376,6933	2225069,7420
273	489375,4437	2225064,1638
274	489374,5884	2225058,6261
275	489373,9564	2225053,1484
276	489372,2593	2225031,7432
277	489370,4685	2225022,4023
278	489369,0270	2225016,4334
279	489366,3981	2225009,0247
280	489365,2194	2225003,1274
281	489362,7823	2224988,7233
282	489361,9950	2224982,2246
283	489361,5089	2224976,8468
284	489361,1768	2224974,3213
285	489360,9733	2224968,5453
286	489361,1176	2224965,9472
287	489361,5161	2224963,4096

288	489362,1760	2224960,7684
289	489363,2510	2224958,0409
290	489364,9586	2224955,3069
291	489368,8651	2224950,6606
292	489373,5366	2224946,7090
293	489378,2651	2224943,1175
294	489382,9869	2224939,7507
295	489387,7505	2224936,6114
296	489392,5953	2224933,7351
297	489397,5561	2224931,1615
298	489402,6650	2224928,9327
299	489407,9310	2224927,0940
300	489413,3344	2224925,6161
301	489423,9859	2224923,4539
302	489438,0362	2224918,8980
303	489445,8456	2224917,3147
304	489450,4130	2224915,7579
305	489471,9591	2224909,5917
306	489481,3595	2224906,9928
307	489487,7964	2224905,8190
308	489494,2224	2224905,8885
309	489499,8355	2224903,5608
310	489503,6252	2224900,9413
311	489507,6378	2224897,5416
312	489510,5916	2224894,6992
313	489512,7651	2224891,6896
314	489516,5922	2224885,9247
315	489517,4183	2224880,3155
316	489520,2986	2224875,1780
317	489524,8227	2224871,8582
318	489530,3562	2224869,4135
319	489532,3597	2224867,8057
320	489537,1865	2224861,5271
321	489541,1018	2224859,3896
322	489544,3987	2224857,9069
323	489549,4890	2224854,0827
324	489554,9269	2224850,5190
325	489562,3964	2224846,1892

326	489570,4312	2224842,9492
327	489581,9274	2224838,8658
328	489588,8536	2224836,0950
329	489593,2398	2224832,7676
330	489597,0646	2224829,0629
331	489609,7279	2224815,8569
332	489615,4578	2224811,3223
333	489626,2773	2224804,3114
334	489638,9881	2224795,3884
335	489649,3094	2224789,3714
336	489653,9048	2224785,6445
337	489658,9314	2224782,1703
338	489697,5783	2224761,0030
339	489710,8146	2224755,8335
340	489740,1903	2224747,7916
341	489745,8881	2224745,4494
342	489751,1996	2224743,5698
343	489757,4130	2224742,4113
344	489766,8071	2224741,2977
345	489777,1349	2224741,5076
346	489783,3828	2224742,5676
347	489794,1866	2224743,4730
348	489816,2012	2224747,1570
349	489838,5040	2224747,6419
350	489846,5777	2224745,8935
351	489858,6037	2224740,9865
352	489864,0906	2224739,3795
353	489870,5946	2224738,8709
354	489876,4568	2224740,2040
355	489882,4224	2224742,2275
356	489889,6885	2224745,7020
357	489901,4477	2224752,7352
358	489912,0015	2224758,1353
359	489914,7156	2224759,1140
360	489921,5980	2224760,6340
361	489927,0354	2224761,2688
362	489932,7597	2224761,6440
363	489937,9298	2224762,0792

364	489953,8958	2224764,4197
365	489994,4308	2224776,6143
366	490002,1564	2224777,6079
367	490006,5922	2224776,6306
368	490009,2492	2224775,6984
369	490015,2980	2224768,5301
370	490022,6795	2224766,5089
371	490029,1093	2224766,5999
372	490034,0416	2224764,7081
373	490040,1771	2224761,5099
374	490059,2583	2224748,8012
375	490076,6638	2224735,8292
376	490085,0023	2224728,7827
377	490088,8471	2224725,0628
378	490095,7627	2224717,8280
379	490101,3853	2224708,7830
380	490103,6931	2224704,3205
381	490105,6632	2224699,6774
382	490107,3201	2224694,8581
383	490108,6853	2224689,8739
384	490110,9325	2224679,5805
385	490111,8349	2224674,1464
386	490112,5048	2224668,4377
387	490113,3203	2224651,0061
388	490116,6509	2224628,3380
389	490117,1040	2224622,6607
390	490117,1969	2224619,3156
391	490116,4795	2224606,3103
392	490116,6796	2224598,5760
393	490117,7666	2224593,8225
394	490120,2590	2224589,2961
395	490124,0589	2224585,9365
396	490129,6923	2224582,7652
397	490138,8070	2224577,7324
398	490145,9406	2224569,4204
399	490154,4420	2224554,9959
400	490168,4739	2224531,5485
401	490171,0514	2224526,4903

402	490175,6603	2224516,7297
403	490179,4910	2224507,5994
404	490182,8291	2224498,7173
405	490185,0431	2224492,3366
406	490186,4730	2224488,0000
407	490189,8159	2224477,3363
408	490193,5600	2224465,7141
409	490195,7207	2224460,6119
410	490198,1544	2224456,2785
411	490200,9542	2224452,5043
412	490205,6422	2224447,6274
413	490218,7323	2224437,2758
414	490225,3018	2224435,1213
415	490226,3592	2224434,0633
416	490225,7162	2224425,0558
417	490227,0625	2224410,0463
418	490232,0420	2224401,3822
419	490243,5429	2224396,3356
420	490252,0948	2224394,5654
421	490253,2745	2224394,3212
422	490256,2169	2224390,6094
423	490257,1613	2224381,6988
424	490263,5180	2224372,3035
425	490271,8126	2224366,7124
426	490279,1062	2224363,7092
427	490296,8396	2224363,5661
428	490318,7313	2224369,7778
429	490325,6684	2224374,0858
430	490331,2431	2224380,6043
431	490336,0255	2224385,4324
432	490345,9715	2224404,1555
433	490350,2135	2224426,8352
434	490353,2806	2224452,4668
435	490355,9921	2224491,3508
436	490353,7768	2224512,4069
437	490350,6320	2224521,2380
438	490344,6055	2224534,4750
439	490340,8847	2224540,1189

440	490324,9426	2224557,5624
441	490319,3853	2224565,4016
442	490315,6666	2224570,6473
443	490308,2745	2224581,0748
444	490300,9411	2224597,1638
445	490290,5463	2224621,1934
446	490288,5318	2224625,8502
447	490281,2612	2224637,1375
448	490278,6159	2224641,2442
449	490275,1667	2224645,5153
450	490265,8740	2224657,0224
451	490253,1503	2224672,7781
452	490246,7905	2224681,5898
453	490239,9856	2224690,2896
454	490236,8151	2224694,4197
455	490232,7214	2224702,2397
456	490230,1777	2224707,7045
457	490224,8488	2224713,0366
458	490222,0194	2224716,8777
459	490220,3814	2224721,5167
460	490218,0408	2224730,6397
461	490217,9774	2224739,6281
462	490214,0661	2224746,3502
463	490209,5551	2224754,6349
464	490206,3119	2224757,6098
465	490203,0887	2224761,9961
466	490200,7244	2224765,5717
467	490196,9419	2224771,4592
468	490191,9018	2224777,8713
469	490180,4992	2224788,6962
470	490177,5993	2224791,5253
471	490175,2249	2224795,7713
472	490172,0804	2224801,9300
473	490170,1715	2224803,9381
474	490169,4141	2224806,3674
475	490168,9993	2224809,6965
476	490166,0257	2224820,1753
477	490164,9023	2224825,6607

478	490159,6108	2224836,4805
479	490149,3494	2224849,0406
480	490146,7214	2224853,5465
481	490144,9823	2224857,7276
482	490143,6557	2224864,0479
483	490136,7700	2224878,9427
484	490134,4036	2224883,6217
485	490131,4412	2224888,6327
486	490129,4682	2224892,2775
487	490126,8768	2224898,7345
488	490123,5790	2224903,6084
489	490120,2098	2224908,1137
490	490116,6565	2224912,4506
491	490112,9459	2224916,6468
492	490108,2903	2224921,5049
493	490105,2782	2224924,6482
494	490089,7201	2224940,1556
495	490082,3913	2224948,1057
496	490078,9826	2224952,1957
497	490069,7247	2224965,3806
498	490058,4403	2224984,2873
499	490052,6225	2224993,7273
500	490049,5123	2224998,3743
501	490046,2355	2225002,8999
502	490042,7447	2225007,2835
503	490039,0031	2225011,4881
504	490034,9990	2225015,4757
505	490030,7629	2225019,2320
506	490026,3243	2225022,7555
507	490021,7107	2225026,0462
508	490016,9513	2225029,1025
509	490012,0930	2225031,9241
510	489992,8326	2225042,3593
511	489988,3531	2225045,1661
512	489984,0614	2225048,2436
513	489980,0127	2225051,6592
514	489976,2522	2225055,4232
515	489972,8466	2225059,4967

516	489969,8660	2225063,8349
517	489967,3777	2225068,3925
518	489965,4370	2225073,1444
519	489964,0192	2225078,1099
520	489962,9713	2225083,2955
521	489960,3980	2225099,6670
522	489959,2250	2225105,1929
523	489952,5130	2225131,7621
524	489951,5228	2225136,9524
525	489950,7945	2225142,1962
526	489950,3324	2225147,4850
527	489950,1162	2225152,8178
528	489950,1267	2225158,1610
529	489950,7511	2225169,0055
530	489952,0308	2225179,7514
531	489956,0568	2225196,3062
532	489960,6370	2225205,3320
533	490002,0630	2225218,0000
534	490019,0385	2225213,8295
535	490070,4010	2225213,2240
536	490073,9750	2225204,7980
537	490074,9157	2225180,0081
538	490095,8232	2225144,0220
539	490125,9082	2225065,5789
540	490156,4200	2224987,0600
541	490159,7701	2224979,9261
542	490165,6459	2224967,4139
543	490154,8112	2224962,9959
544	490174,9900	2224929,0200
545	490180,9331	2224930,1680
546	490193,2205	2224934,1885
547	490201,3764	2224935,7758
548	490206,6178	2224936,5946
549	490212,2107	2224935,2291
550	490225,4933	2224917,9262
551	490228,0600	2224915,0000
552	490232,0500	2224910,5000
553	490239,7900	2224901,3100

554	490266,9300	2224871,5500
555	490270,7900	2224866,5300
556	490288,7400	2224844,5200
557	490290,9900	2224841,9200
558	490299,3500	2224832,6100
559	490301,7000	2224828,5600
560	490319,4135	2224808,9470
1	490326,9326	2224814,9083

Метод определения координат – аналитический.

Значение погрешности определения координат в системе координат, установленной для ведения государственного кадастра недвижимости, – 0,1 м.
