



**МИНИСТЕРСТВО ТРАНСПОРТА РОССИЙСКОЙ ФЕДЕРАЦИИ
ФЕДЕРАЛЬНОЕ АГЕНТСТВО ВОЗДУШНОГО ТРАНСПОРТА**

(РОСАВИАЦИЯ)
ПРИКАЗ
МИНИСТЕРСТВО ЮСТИЦИИ РОССИЙСКОЙ ФЕДЕРАЦИИ
ЗАРЕГИСТРИРОВАНО Москва
Регистрационный № 77578
от 21 марта 2024г.

19 февраля 2024г.

173-17

**Об установлении приаэродромной территории аэродрома
гражданской авиации Ербогачен**

В соответствии со статьей 47 Воздушного кодекса Российской Федерации, подпунктом «в» пункта 2 Положения о приаэродромной территории, утвержденного постановлением Правительства Российской Федерации от 2 декабря 2017 г. № 1460, п р и к а з ы в а ю:

1. Установить приаэродромную территорию аэродрома гражданской авиации Ербогачен в составе 1 – 6 подзон согласно приложению к настоящему приказу.

2. Настоящий приказ действует в течение срока, указанного в пункте 4 постановления Правительства Российской Федерации от 2 декабря 2017 г. № 1460 «Об утверждении Положения о приаэродромной территории и Правил разрешения разногласий, возникающих между высшими исполнительными органами государственной власти субъектов Российской Федерации, уполномоченными Правительством Российской Федерации федеральными органами исполнительной власти и Федеральной службой по надзору в сфере защиты прав потребителей и благополучия человека при согласовании проекта акта об установлении приаэродромной территории и при определении границ седьмой подзоны приаэродромной территории».

Руководитель

Д.В. Ядров

**Приаэродромная территория
аэродрома гражданской авиации Ербогачен**

I. Общие положения

1. Граница приаэродромной территории аэродрома гражданской авиации Ербогачен установлена путем наложения границ шести подзон.

2. В подзонах приаэродромной территории аэродрома гражданской авиации Ербогачен устанавливаются следующие ограничения использования земельных участков и (или) расположенных на них объектов недвижимости и осуществления экономической и иной деятельности (далее – ограничения использования объектов недвижимости и осуществления деятельности)¹:

первая подзона, в которой запрещается размещать объекты, не предназначенные для организации и обслуживания воздушного движения и воздушных перевозок, обеспечения взлета, посадки, руления и стоянки воздушных судов;

вторая подзона, в которой запрещается размещать объекты, не предназначенные для обслуживания пассажиров и обработки багажа, грузов и почты, обслуживания воздушных судов, хранения авиационного топлива и заправки воздушных судов, обеспечения энергоснабжения, а также объекты, не относящиеся к инфраструктуре аэропорта;

третья подзона, в которой запрещается размещать объекты, высота которых превышает ограничения, установленные уполномоченным Правительством Российской Федерации федеральным органом исполнительной власти при установлении соответствующей приаэродромной территории;

¹ Статья 47 Воздушного кодекса Российской Федерации; пункт 1(1) Положения о приаэродромной территории, утвержденного постановлением Правительства Российской Федерации от 2 декабря 2017 г. № 1460 (далее соответственно – Положение, постановление № 1460), в соответствии с пунктом 4 постановления № 1460 данный акт действует до 1 сентября 2029 г.

четвертая подзона, в которой запрещается размещать объекты, создающие помехи в работе наземных объектов средств и систем обслуживания воздушного движения, навигации, посадки и связи, предназначенных для организации воздушного движения и расположенных вне первой подзоны;

пятая подзона, в которой запрещается размещать опасные производственные объекты, функционирование которых может повлиять на безопасность полетов воздушных судов;

шестая подзона, в которой запрещается размещать объекты, способствующие привлечению и массовому скоплению птиц.

3. Настоящее приложение включает²:

текстовое и графическое описание местоположения границ приаэродромной территории и выделенных на ней шести подзон и зон (секторов) внутри указанных подзон;

перечень координат характерных точек границ в системе координат, используемой для ведения Единого государственного реестра недвижимости (далее – перечень координат характерных точек границ);

перечень ограничений использования объектов недвижимости и осуществления деятельности в соответствии с Воздушным кодексом Российской Федерации.

II. Описание границ приаэродромной территории аэродрома гражданской авиации Ербогачен

4. Описание границ приаэродромной территории аэродрома гражданской авиации Ербогачен в соответствии с подпунктом «а» пункта 3 Положения включает перечень координат характерных точек границ.

4.1. Граница приаэродромной территории аэродрома гражданской авиации Ербогачен установлена по границе наиболее удаленных от контрольной точки аэродрома (далее – КТА) внешних границ подзон.

4.2. Перечень координат характерных точек границ приаэродромной территории аэродрома гражданской авиации Ербогачен приведен в таблице 1.1.

² Статья 47 Воздушного кодекса Российской Федерации, пункт 3 Положения.

Таблица 1.1

Обозначение характерных точек границ	Координаты МСК-38, зона 4	
	X	Y
1	1374666.15	4328355.46
2	1380915.42	4343256.89
3	1381054.47	4343196.85
4	1381541.97	4343006.25
5	1382035.83	4342832.78
6	1382535.43	4342676.65
7	1383040.18	4342538.04
8	1383549.46	4342417.14
9	1384062.64	4342314.08
10	1384579.11	4342228.99
11	1385098.24	4342161.97
12	1385619.38	4342113.12
13	1386141.92	4342082.47
14	1386665.20	4342070.09
15	1387188.60	4342075.96
16	1387711.48	4342100.10
17	1388233.19	4342142.48
18	1388753.11	4342203.03
19	1389270.60	4342281.69
20	1389785.03	4342378.35
21	1390295.77	4342492.92
22	1390802.21	4342625.23
23	1391303.72	4342775.14
24	1391799.69	4342942.45
25	1392289.52	4343126.98
26	1392772.62	4343328.48
27	1393248.39	4343546.72
28	1393716.26	4343781.43
29	1394175.65	4344032.33
30	1394626.01	4344299.10
31	1395066.78	4344581.43
32	1395497.43	4344878.96
33	1395917.44	4345191.35
34	1396326.30	4345518.20
35	1396723.50	4345859.13
36	1397108.56	4346213.70
37	1397481.01	4346581.50
38	1397840.40	4346962.08
39	1398186.30	4347354.96
40	1398518.27	4347759.68
41	1398835.92	4348175.74
42	1399138.86	4348602.63
43	1399426.71	4349039.83
44	1399699.13	4349486.81

45	1399955.79	4349943.03
46	1400196.37	4350407.93
47	1400420.59	4350880.95
48	1400628.16	4351361.50
49	1400818.83	4351849.01
50	1400992.37	4352342.87
51	1401148.58	4352842.49
52	1401287.25	4353347.26
53	1401408.22	4353856.56
54	1401511.35	4354369.78
55	1401596.50	4354886.29
56	1401663.57	4355405.45
57	1401712.49	4355926.64
58	1401743.19	4356449.22
59	1401755.63	4356972.56
60	1401749.79	4357496.01
61	1401725.70	4358018.94
62	1401683.36	4358540.72
63	1401622.85	4359060.70
64	1401544.22	4359578.26
65	1401447.58	4360092.75
66	1401333.04	4360603.56
67	1401200.74	4361110.07
68	1401050.84	4361611.65
69	1400883.53	4362107.70
70	1400699.01	4362597.60
71	1400497.50	4363080.77
72	1400279.26	4363556.61
73	1400044.53	4364024.55
74	1399793.62	4364484.01
75	1399526.82	4364934.44
76	1399244.47	4365375.28
77	1398946.90	4365806.00
78	1398634.47	4366226.07
79	1398307.58	4366634.98
80	1397966.61	4367032.24
81	1397611.98	4367417.35
82	1397244.13	4367789.85
83	1396863.50	4368149.29
84	1396470.56	4368495.23
85	1396323.61	4368615.77
86	1406669.40	4381027.26
87	1398849.66	4385778.50
88	1392600.76	4370877.93
89	1392463.40	4370937.25
90	1391975.82	4371127.92
91	1391481.89	4371301.45
92	1390982.20	4371457.64
93	1390477.36	4371596.29

94	1389967.99	4371717.24
95	1389454.71	4371820.33
96	1388938.14	4371905.45
97	1388418.91	4371972.48
98	1387897.66	4372021.36
99	1387375.03	4372052.01
100	1386851.64	4372064.40
101	1386328.14	4372058.51
102	1385805.16	4372034.36
103	1385283.35	4371991.96
104	1384763.33	4371931.38
105	1384245.75	4371852.69
106	1383731.22	4371755.98
107	1383220.39	4371641.37
108	1382713.87	4371509.00
109	1382212.28	4371359.03
110	1381716.22	4371191.65
111	1381226.32	4371007.06
112	1380743.15	4370805.48
113	1380267.32	4370587.16
114	1379799.39	4370352.36
115	1379339.95	4370101.38
116	1378889.55	4369834.51
117	1378448.74	4369552.09
118	1378018.05	4369254.46
119	1377598.02	4368941.97
120	1377189.14	4368615.02
121	1376791.93	4368273.99
122	1376406.87	4367919.31
123	1376034.42	4367551.41
124	1375675.04	4367170.74
125	1375329.16	4366777.75
126	1374997.21	4366372.93
127	1374679.59	4365956.78
128	1374376.70	4365529.79
129	1374088.89	4365092.50
130	1373816.51	4364645.43
131	1373559.91	4364189.12
132	1373319.39	4363724.14
133	1373095.25	4363251.05
134	1372887.75	4362770.43
135	1372697.16	4362282.86
136	1372523.70	4361788.93
137	1372367.58	4361289.26
138	1372229.00	4360784.44
139	1372108.12	4360275.09
140	1372005.09	4359761.84
141	1371920.04	4359245.31
142	1371853.06	4358726.12

143	1371804.25	4358204.92
144	1371773.65	4357682.33
145	1371761.32	4357158.99
146	1371767.25	4356635.55
147	1371791.45	4356112.63
148	1371833.88	4355590.87
149	1371894.49	4355070.92
150	1371973.22	4354553.40
151	1372069.95	4354038.94
152	1372184.59	4353528.18
153	1372316.97	4353021.73
154	1372466.95	4352520.21
155	1372634.34	4352024.23
156	1372818.93	4351534.39
157	1373020.51	4351051.30
158	1373238.82	4350575.54
159	1373473.60	4350107.69
160	1373724.57	4349648.31
161	1373991.41	4349197.98
162	1374273.80	4348757.23
163	1374571.41	4348326.61
164	1374883.85	4347906.64
165	1375210.77	4347497.83
166	1375551.75	4347100.67
167	1375906.38	4346715.66
168	1376274.22	4346343.26
169	1376654.84	4345983.93
170	1377047.77	4345638.09
171	1377192.92	4345519.06
172	1366846.41	4333106.70
1	1374666.15	4328355.46

4.3. Кадастровый район, в границах территории которого расположена приаэродромная территория аэродрома гражданской авиации Ербогачен: 38:23.

4.4. Приаэродромная территория аэродрома гражданской авиации Ербогачен расположена в границах муниципального образования Катангский район Иркутской области.

4.5. Графическое изображение границ приаэродромной территории аэродрома гражданской авиации Ербогачен приведено на схеме 1.

Схема 1



5. Описание границ первой подзоны:

5.1. Первая подзона приаэродромной территории аэродрома гражданской авиации Ербогачен выделена по внешним границам земельных участков, предоставленных для размещения и эксплуатации зданий, сооружений и оборудования, подлежащих размещению в указанной подзоне, отграничивающим такие земельные участки от земельных участков, предназначенных для иных целей.

5.2. Перечень координат характерных точек границ первой подзоны приаэродромной территории аэродрома гражданской авиации Ербогачен приведен в таблице 2.1.

Таблица 2.1

Обозначение характерных точек границ	Координаты МСК-38, зона 4	
	X	Y
1	1386612.41	4356420.58
2	1386663.34	4356489.90
3	1386684.35	4356515.22
4	1386746.03	4356573.93
5	1386776.99	4356609.75
6	1386833.42	4356664.42
7	1386901.97	4356684.35
8	1386939.67	4356732.83
9	1387010.23	4356810.39
10	1386962.00	4356855.31
11	1386918.06	4356902.07
12	1386771.30	4356734.18
13	1386747.48	4356766.75
14	1387055.56	4357273.75
15	1387000.28	4357315.99
16	1387367.74	4357983.07
17	1387273.60	4358054.45
18	1386398.50	4356616.04
19	1386263.80	4356381.91
20	1386186.74	4356284.81
21	1386250.00	4356214.42
22	1386550.74	4356396.19
1	1386612.41	4356420.58

5.3. Муниципальное образование, в границах территории которого расположена первая подзона приаэродромной территории аэродрома гражданской авиации Ербогачен: Катангский район.

5.4. Кадастровый квартал, в границах территории которого расположена первая подзона приаэродромной территории аэродрома гражданской авиации Ербогачен: 38:23:020006.

5.5. Графическое изображение границ первой подзоны приаэродромной территории аэродрома гражданской авиации Ербогачен приведено на схеме 2.

Схема 2



6. Описание границ второй подзоны:

6.1. Вторая подзона приаэродромной территории аэродрома гражданской авиации Ербогачен выделена по внешним границам земельных участков, предоставленных для размещения и эксплуатации зданий, сооружений и оборудования, подлежащих размещению в указанной подзоне, отграничивающим такие земельные участки от земельных участков, предназначенных для иных целей.

6.2. Перечень координат характерных точек границ второй подзоны приаэродромной территории аэродрома гражданской авиации Ербогачен приведен в таблице 3.1.

Таблица 3.1

Обозначение характерных точек границ	Координаты МСК-38, зона 4	
	X	Y
Контур 1		
1	1386762.06	4356483.11
2	1386802.39	4356532.12
3	1386820.03	4356553.56
4	1386870.64	4356598.08
5	1386892.66	4356604.72
6	1386948.60	4356643.96
7	1386970.54	4356653.61
8	1386991.61	4356679.17
9	1386996.75	4356707.97
10	1386973.01	4356726.71
11	1387053.58	4356817.86
12	1387046.33	4356892.69
13	1387261.17	4357129.24
14	1387013.19	4357318.71
15	1387380.67	4357985.82
16	1387270.81	4358069.10
17	1386389.90	4356621.13
18	1386255.50	4356387.54
19	1386173.66	4356284.41
20	1386248.09	4356201.58
21	1386555.19	4356387.20
22	1386617.85	4356411.98
23	1386701.00	4356489.48
24	1386704.85	4356485.68
25	1386728.55	4356509.64
1	1386762.06	4356483.11

Контур 2		
26	1386250.00	4356214.42
27	1386186.74	4356284.81
28	1386263.80	4356381.91
29	1386398.50	4356616.04
30	1387273.60	4358054.45
31	1387367.74	4357983.07
32	1387000.28	4357315.99
33	1387055.56	4357273.75
34	1386747.48	4356766.75
35	1386771.30	4356734.18
36	1386918.06	4356902.07
37	1386962.00	4356855.31
38	1387010.23	4356810.39
39	1386939.67	4356732.83
40	1386901.97	4356684.35
41	1386833.42	4356664.42
42	1386776.99	4356609.75
43	1386746.03	4356573.93
44	1386684.35	4356515.22
45	1386663.34	4356489.90
46	1386612.41	4356420.58
47	1386550.74	4356396.19
26	1386250.00	4356214.42

6.3. Муниципальное образование, в границах территории которого расположена вторая подзона приаэродромной территории аэродрома гражданской авиации Ербогачен: Катангский район.

6.4. Перечень кадастровых кварталов, в границах территорий которых полностью или частично расположена вторая подзона приаэродромной территории аэродрома гражданской авиации Ербогачен: 38:23:000000, 38:23:020006.

6.5. Графическое изображение границ второй подзоны приаэродромной территории аэродрома гражданской авиации Ербогачен приведено на схеме 3.

Схема 3



7. Описание границ третьей подзоны:

7.1. Третья подзона приаэродромной территории аэродрома гражданской авиации Ербогачен выделена в границах полос воздушных подходов, установленных в соответствии с Федеральными правилами использования воздушного пространства Российской Федерации, утвержденными постановлением Правительства Российской Федерации от 11 марта 2010 г. № 138 (далее – постановление № 138)³, и с учетом ограничительных поверхностей аэродрома в соответствии с Федеральными авиационными правилами «Требования, предъявляемые к аэродромам, предназначенным для взлета, посадки, руления и стоянки гражданских воздушных судов», утвержденными приказом Министерства транспорта Российской Федерации от 25 августа 2015 г. № 262 (зарегистрирован Министерством юстиции Российской Федерации 9 октября 2015 г., регистрационный № 39264), с изменениями, внесенными приказом Министерства транспорта Российской Федерации от 24 ноября 2017 г. № 495 (зарегистрирован Министерством юстиции Российской Федерации 21 декабря 2017 г., регистрационный № 49344) (далее – ФАП-262).

7.2. Перечень координат характерных точек границ третьей подзоны приаэродромной территории аэродрома гражданской авиации Ербогачен приведен в таблице 4.1.

Таблица 4.1

Обозначение характерных точек границ	Координаты МСК-38, зона 4	
	X	Y
1	1374666.15	4328355.46
2	1383621.69	4349710.03
3	1383716.21	4349669.22
4	1383976.21	4349567.56
5	1384239.61	4349475.03
6	1384506.08	4349391.76
7	1384775.29	4349317.83
8	1385046.92	4349253.34
9	1385320.63	4349198.37
10	1385596.09	4349152.99
11	1385872.97	4349117.24
12	1386150.93	4349091.18

³ В соответствии с пунктом 3 постановления № 138 данный акт действует до 1 ноября 2026 г.

13	1386429.62	4349074.84
14	1386708.72	4349068.23
15	1386987.88	4349071.37
16	1387266.76	4349084.25
17	1387545.02	4349106.85
18	1387822.32	4349139.14
19	1388098.33	4349181.10
20	1388372.70	4349232.66
21	1388645.11	4349293.77
22	1388915.22	4349364.34
23	1389182.70	4349444.30
24	1389447.23	4349533.54
25	1389708.48	4349631.96
26	1389966.14	4349739.44
27	1390219.90	4349855.85
28	1390469.43	4349981.04
29	1390714.45	4350114.86
30	1390954.64	4350257.15
31	1391189.73	4350407.74
32	1391419.41	4350566.43
33	1391643.42	4350733.05
34	1391861.48	4350907.39
35	1392073.32	4351089.22
36	1392278.69	4351278.35
37	1392477.33	4351474.52
38	1392669.00	4351677.50
39	1392853.48	4351887.05
40	1393030.53	4352102.92
41	1393199.94	4352324.83
42	1393361.50	4352552.51
43	1393515.01	4352785.70
44	1393660.30	4353024.10
45	1393797.18	4353267.43
46	1393925.48	4353515.39
47	1394045.05	4353767.67
48	1394155.75	4354023.97
49	1394257.43	4354283.98
50	1394349.98	4354547.38
51	1394433.27	4354813.86
52	1394507.22	4355083.07
53	1394571.73	4355354.71
54	1394626.72	4355628.43
55	1394672.12	4355903.90
56	1394707.88	4356180.79

57	1394733.95	4356458.76
58	1394750.31	4356737.47
59	1394756.94	4357016.58
60	1394753.81	4357295.76
61	1394740.95	4357574.65
62	1394718.36	4357852.93
63	1394686.07	4358130.25
64	1394644.12	4358406.28
65	1394592.57	4358680.67
66	1394531.47	4358953.10
67	1394460.90	4359223.22
68	1394380.95	4359490.73
69	1394291.70	4359755.28
70	1394193.28	4360016.55
71	1394085.80	4360274.23
72	1393969.40	4360528.00
73	1393844.20	4360777.56
74	1393710.38	4361022.60
75	1393568.08	4361262.81
76	1393417.49	4361497.91
77	1393258.78	4361727.62
78	1393092.15	4361951.64
79	1392917.80	4362169.72
80	1392735.95	4362381.58
81	1392546.82	4362586.96
82	1392350.63	4362785.61
83	1392147.63	4362977.30
84	1391938.06	4363161.79
85	1391842.61	4363240.07
86	1406669.40	4381027.26
87	1398849.66	4385778.50
88	1389894.10	4364423.88
89	1389800.97	4364464.10
90	1389540.94	4364565.78
91	1389277.51	4364658.33
92	1389011.02	4364741.62
93	1388741.79	4364815.56
94	1388470.13	4364880.06
95	1388196.39	4364935.04
96	1387920.90	4364980.43
97	1387644.00	4365016.18
98	1387366.01	4365042.25
99	1387087.28	4365058.59
100	1386808.16	4365065.20

101	1386528.97	4365062.06
102	1386250.06	4365049.18
103	1385971.77	4365026.57
104	1385694.44	4364994.27
105	1385418.41	4364952.30
106	1385144.01	4364900.73
107	1384871.57	4364839.61
108	1384601.44	4364769.02
109	1384333.93	4364689.04
110	1384069.38	4364599.78
111	1383808.11	4364501.34
112	1383550.43	4364393.84
113	1383296.66	4364277.41
114	1383047.11	4364152.20
115	1382802.08	4364018.35
116	1382561.87	4363876.04
117	1382326.77	4363725.42
118	1382097.08	4363566.70
119	1381873.06	4363400.05
120	1381655.00	4363225.69
121	1381443.15	4363043.82
122	1381237.79	4362854.67
123	1381039.15	4362658.47
124	1380847.48	4362455.45
125	1380663.01	4362245.87
126	1380485.96	4362029.99
127	1380316.56	4361808.05
128	1380155.01	4361580.33
129	1380001.51	4361347.12
130	1379856.24	4361108.69
131	1379719.38	4360865.34
132	1379591.09	4360617.36
133	1379471.54	4360365.06
134	1379360.87	4360108.73
135	1379259.21	4359848.70
136	1379166.68	4359585.28
137	1379083.41	4359318.80
138	1379009.49	4359049.57
139	1378945.01	4358777.92
140	1378890.05	4358504.19
141	1378844.67	4358228.71
142	1378808.94	4357951.82
143	1378782.89	4357673.84
144	1378766.56	4357395.13

145	1378759.97	4357116.02
146	1378763.12	4356836.84
147	1378776.02	4356557.95
148	1378798.63	4356279.68
149	1378830.95	4356002.37
150	1378872.92	4355726.35
151	1378924.50	4355451.97
152	1378985.63	4355179.56
153	1379056.22	4354909.44
154	1379136.20	4354641.96
155	1379225.47	4354377.43
156	1379323.91	4354116.17
157	1379431.41	4353858.52
158	1379547.83	4353604.77
159	1379673.04	4353355.23
160	1379806.88	4353110.22
161	1379949.19	4352870.03
162	1380099.80	4352634.96
163	1380258.52	4352405.28
164	1380425.15	4352181.28
165	1380599.50	4351963.24
166	1380781.36	4351751.41
167	1380970.49	4351546.06
168	1381166.68	4351347.43
169	1381369.68	4351155.77
170	1381579.24	4350971.31
171	1381673.38	4350894.11
172	1366846.41	4333106.70
1	1374666.15	4328355.46

7.3. Перечень кадастровых кварталов, в границах территорий которых полностью или частично расположена третья подзона приаэродромной территории аэродрома гражданской авиации Ербогачен, приведен в таблице 4.2.

Таблица 4.2

№ п/п	Номера кадастровых кварталов				
	1	38:23:000000	38:23:000096	38:23:020005	38:23:020006
2	38:23:020103	38:23:020104	38:23:020102	—	—

7.4. Муниципальное образование, в границах территории которого расположена третья подзона приаэродромной территории аэродрома гражданской авиации Ербогачен: Катангский район.

7.5. Графическое изображение внешних границ третьей подзоны приаэродромной территории аэродрома гражданской авиации Ербогачен приведено на схеме 4.1.

Схема 4.1



7.6. Перечень координат характерных точек границ секторов третьей подзоны приаэродромной территории аэродрома гражданской авиации Ербогачен приведен в таблице 4.3.

Таблица 4.3

Обозначение характерных точек границ	Координаты МСК-38, зона 4	
	X	Y
Сектор 1		
Абсолютная высота (далее – Набс) 387,8 м		
Контур 1		
1	1374666.15	4328355.46
2	1383621.69	4349710.03
3	1383716.21	4349669.22
4	1383976.21	4349567.56
5	1384239.61	4349475.03
6	1384506.08	4349391.76
7	1384775.29	4349317.83
8	1385046.92	4349253.34
9	1385320.63	4349198.37
10	1385596.09	4349152.99
11	1385872.97	4349117.24
12	1386150.93	4349091.18
13	1386429.62	4349074.84
14	1386708.72	4349068.23
15	1386987.88	4349071.37
16	1387266.76	4349084.25
17	1387545.02	4349106.85
18	1387822.32	4349139.14
19	1388098.33	4349181.10
20	1388372.70	4349232.66
21	1388645.11	4349293.77
22	1388915.22	4349364.34
23	1389182.70	4349444.30
24	1389447.23	4349533.54
25	1389708.48	4349631.96
26	1389966.14	4349739.44
27	1390219.90	4349855.85
28	1390469.43	4349981.04
29	1390714.45	4350114.86
30	1390954.64	4350257.15
31	1391189.73	4350407.74
32	1391419.41	4350566.43

33	1391643.42	4350733.05
34	1391861.48	4350907.39
35	1392073.32	4351089.22
36	1392278.69	4351278.35
37	1392477.33	4351474.52
38	1392669.00	4351677.50
39	1392853.48	4351887.05
40	1393030.53	4352102.92
41	1393199.94	4352324.83
42	1393361.50	4352552.51
43	1393515.01	4352785.70
44	1393660.30	4353024.10
45	1393797.18	4353267.43
46	1393925.48	4353515.39
47	1394045.05	4353767.67
48	1394155.75	4354023.97
49	1394257.43	4354283.98
50	1394349.98	4354547.38
51	1394433.27	4354813.86
52	1394507.22	4355083.07
53	1394571.73	4355354.71
54	1394626.72	4355628.43
55	1394672.12	4355903.90
56	1394707.88	4356180.79
57	1394733.95	4356458.76
58	1394750.31	4356737.47
59	1394756.94	4357016.58
60	1394753.81	4357295.76
61	1394740.95	4357574.65
62	1394718.36	4357852.93
63	1394686.07	4358130.25
64	1394644.12	4358406.28
65	1394592.57	4358680.67
66	1394531.47	4358953.10
67	1394460.90	4359223.22
68	1394380.95	4359490.73
69	1394291.70	4359755.28
70	1394193.28	4360016.55
71	1394085.80	4360274.23
72	1393969.40	4360528.00
73	1393844.20	4360777.56
74	1393710.38	4361022.60
75	1393568.08	4361262.81
76	1393417.49	4361497.91
77	1393258.78	4361727.62

78	1393092.15	4361951.64
79	1392917.80	4362169.72
80	1392735.95	4362381.58
81	1392546.82	4362586.96
82	1392350.63	4362785.61
83	1392147.63	4362977.30
84	1391938.06	4363161.79
85	1391842.61	4363240.07
86	1406669.40	4381027.26
87	1398849.66	4385778.50
88	1389894.10	4364423.88
89	1389800.97	4364464.10
90	1389540.94	4364565.78
91	1389277.51	4364658.33
92	1389011.02	4364741.62
93	1388741.79	4364815.56
94	1388470.13	4364880.06
95	1388196.39	4364935.04
96	1387920.90	4364980.43
97	1387644.00	4365016.18
98	1387366.01	4365042.25
99	1387087.28	4365058.59
100	1386808.16	4365065.20
101	1386528.97	4365062.06
102	1386250.06	4365049.18
103	1385971.77	4365026.57
104	1385694.44	4364994.27
105	1385418.41	4364952.30
106	1385144.01	4364900.73
107	1384871.57	4364839.61
108	1384601.44	4364769.02
109	1384333.93	4364689.04
110	1384069.38	4364599.78
111	1383808.11	4364501.34
112	1383550.43	4364393.84
113	1383296.66	4364277.41
114	1383047.11	4364152.20
115	1382802.08	4364018.35
116	1382561.87	4363876.04
117	1382326.77	4363725.42
118	1382097.08	4363566.70
119	1381873.06	4363400.05
120	1381655.00	4363225.69
121	1381443.15	4363043.82
122	1381237.79	4362854.67

123	1381039.15	4362658.47
124	1380847.48	4362455.45
125	1380663.01	4362245.87
126	1380485.96	4362029.99
127	1380316.56	4361808.05
128	1380155.01	4361580.33
129	1380001.51	4361347.12
130	1379856.24	4361108.69
131	1379719.38	4360865.34
132	1379591.09	4360617.36
133	1379471.54	4360365.06
134	1379360.87	4360108.73
135	1379259.21	4359848.70
136	1379166.68	4359585.28
137	1379083.41	4359318.80
138	1379009.49	4359049.57
139	1378945.01	4358777.92
140	1378890.05	4358504.19
141	1378844.67	4358228.71
142	1378808.94	4357951.82
143	1378782.89	4357673.84
144	1378766.56	4357395.13
145	1378759.97	4357116.02
146	1378763.12	4356836.84
147	1378776.02	4356557.95
148	1378798.63	4356279.68
149	1378830.95	4356002.37
150	1378872.92	4355726.35
151	1378924.50	4355451.97
152	1378985.63	4355179.56
153	1379056.22	4354909.44
154	1379136.20	4354641.96
155	1379225.47	4354377.43
156	1379323.91	4354116.17
157	1379431.41	4353858.52
158	1379547.83	4353604.77
159	1379673.04	4353355.23
160	1379806.88	4353110.22
161	1379949.19	4352870.03
162	1380099.80	4352634.96
163	1380258.52	4352405.28
164	1380425.15	4352181.28
165	1380599.50	4351963.24
166	1380781.36	4351751.41
167	1380970.49	4351546.06

168	1381166.68	4351347.43
169	1381369.68	4351155.77
170	1381579.24	4350971.31
171	1381673.38	4350894.11
172	1366846.41	4333106.70
1	1374666.15	4328355.46
Контур 2		
173	1390210.85	4354083.89
174	1390165.85	4354012.93
175	1390079.50	4353881.76
176	1389988.62	4353753.68
177	1389893.33	4353628.85
178	1389793.74	4353507.43
179	1389689.98	4353389.55
180	1389582.16	4353275.37
181	1389470.43	4353165.02
182	1389354.91	4353058.63
183	1389235.75	4352956.35
184	1389113.09	4352858.28
185	1388987.09	4352764.55
186	1388857.89	4352675.28
187	1388725.65	4352590.57
188	1388590.54	4352510.53
189	1388452.72	4352435.26
190	1388312.36	4352364.83
191	1388169.62	4352299.35
192	1388024.68	4352238.89
193	1387877.73	4352183.53
194	1387728.93	4352133.33
195	1387578.47	4352088.35
196	1387426.53	4352048.65
197	1387273.29	4352014.27
198	1387118.96	4351985.27
199	1386963.70	4351961.67
200	1386807.72	4351943.50
201	1386651.19	4351930.79
202	1386494.32	4351923.54
203	1386337.29	4351921.78
204	1386180.29	4351925.49
205	1386023.52	4351934.69
206	1385867.17	4351949.34
207	1385711.42	4351969.45
208	1385556.47	4351994.98
209	1385402.51	4352025.90
210	1385249.71	4352062.18

211	1385098.28	4352103.76
212	1384948.39	4352150.61
213	1384800.23	4352202.65
214	1384685.79	4352247.40
215	1384653.97	4352259.84
216	1384509.80	4352322.10
217	1384367.88	4352389.35
218	1384228.41	4352461.51
219	1384091.53	4352538.49
220	1383957.42	4352620.21
221	1383826.25	4352706.55
222	1383698.17	4352797.42
223	1383573.34	4352892.71
224	1383451.91	4352992.29
225	1383434.86	4353007.30
226	1383334.03	4353096.05
227	1383219.85	4353203.86
228	1383109.49	4353315.59
229	1383003.10	4353431.10
230	1382900.81	4353550.26
231	1382802.74	4353672.91
232	1382709.01	4353798.91
233	1382619.73	4353928.11
234	1382535.02	4354060.34
235	1382454.97	4354195.45
236	1382379.68	4354333.27
237	1382309.26	4354473.64
238	1382243.77	4354616.37
239	1382183.30	4354761.31
240	1382127.93	4354908.27
241	1382077.72	4355057.07
242	1382032.74	4355207.53
243	1381993.03	4355359.47
244	1381958.65	4355512.70
245	1381929.64	4355667.04
246	1381906.03	4355822.30
247	1381887.86	4355978.29
248	1381875.14	4356134.82
249	1381867.89	4356291.69
250	1381866.12	4356448.73
251	1381869.83	4356605.73
252	1381879.02	4356762.50
253	1381893.68	4356918.86
254	1381913.78	4357074.61
255	1381939.30	4357229.57

256	1381970.22	4357383.54
257	1382006.50	4357536.34
258	1382048.08	4357687.78
259	1382094.92	4357837.68
260	1382146.97	4357985.85
261	1382204.16	4358132.11
262	1382266.41	4358276.29
263	1382333.66	4358418.21
264	1382405.82	4358557.69
265	1382482.81	4358694.58
266	1382519.65	4358757.79
267	1383304.96	4360050.07
268	1383350.20	4360121.24
269	1383436.54	4360252.42
270	1383527.42	4360380.51
271	1383622.71	4360505.34
272	1383722.30	4360626.78
273	1383826.06	4360744.66
274	1383933.88	4360858.86
275	1384045.61	4360969.22
276	1384161.13	4361075.61
277	1384280.30	4361177.91
278	1384402.96	4361275.98
279	1384528.96	4361369.72
280	1384658.17	4361459.00
281	1384790.41	4361543.71
282	1384925.53	4361623.76
283	1385063.35	4361699.05
284	1385203.73	4361769.48
285	1385346.47	4361834.97
286	1385491.41	4361895.43
287	1385638.38	4361950.80
288	1385787.19	4362001.01
289	1385937.66	4362045.99
290	1386089.60	4362085.70
291	1386242.85	4362120.08
292	1386397.19	4362149.08
293	1386552.46	4362172.69
294	1386708.45	4362190.86
295	1386864.99	4362203.57
296	1387021.87	4362210.82
297	1387178.91	4362212.58
298	1387335.92	4362208.87
299	1387492.70	4362199.67
300	1387649.06	4362185.01

301	1387804.82	4362164.90
302	1387959.78	4362139.37
303	1388113.76	4362108.45
304	1388266.56	4362072.16
305	1388418.00	4362030.57
306	1388567.90	4361983.72
307	1388716.07	4361931.67
308	1388830.21	4361887.04
309	1388862.34	4361874.48
310	1389006.52	4361812.21
311	1389148.44	4361744.95
312	1389287.92	4361672.78
313	1389424.81	4361595.79
314	1389558.92	4361514.07
315	1389690.09	4361427.71
316	1389818.18	4361336.83
317	1389943.01	4361241.54
318	1390064.44	4361141.94
319	1390081.31	4361127.10
320	1390182.32	4361038.17
321	1390296.51	4360930.35
322	1390406.87	4360818.61
323	1390513.26	4360703.09
324	1390615.55	4360583.92
325	1390713.62	4360461.26
326	1390807.35	4360335.24
327	1390896.62	4360206.04
328	1390981.33	4360073.79
329	1391061.38	4359938.68
330	1391136.66	4359800.85
331	1391207.08	4359660.47
332	1391272.56	4359517.73
333	1391333.02	4359372.78
334	1391388.38	4359225.82
335	1391438.59	4359077.01
336	1391483.56	4358926.54
337	1391523.26	4358774.60
338	1391557.63	4358621.36
339	1391586.63	4358467.01
340	1391610.23	4358311.75
341	1391628.40	4358155.76
342	1391641.11	4357999.23
343	1391648.35	4357842.35
344	1391650.11	4357685.31
345	1391646.38	4357528.31

346	1391637.19	4357371.53
347	1391622.52	4357215.17
348	1391602.41	4357059.42
349	1391576.87	4356904.47
350	1391545.95	4356750.50
351	1391509.66	4356597.70
352	1391468.07	4356446.26
353	1391421.22	4356296.37
354	1391369.16	4356148.21
355	1391311.97	4356001.95
356	1391249.70	4355857.77
357	1391182.45	4355715.86
358	1391110.28	4355576.38
359	1391033.29	4355439.51
360	1390996.16	4355376.17
173	1390210.85	4354083.89
Сектор 2.1 Набс от 337,8 м до 362,8 м		
1	1389781.10	4354339.49
2	1390571.30	4355639.83
3	1390141.59	4355895.49
4	1389356.28	4354603.21
1	1389781.10	4354339.49
Сектор 2.2 Набс от 362,8 м до 387,8 м		
1	1390210.85	4354083.89
2	1390996.16	4355376.17
3	1390571.30	4355639.83
4	1389781.10	4354339.49
1	1390210.85	4354083.89
Сектор 2.3 Набс от 337,8 м до 362,8 м		
1	1383374.22	4358238.47
2	1384159.53	4359530.75
3	1383734.57	4359794.23
4	1382944.53	4358494.17
1	1383374.22	4358238.47
Сектор 2.4 Набс от 362,8 м до 387,8 м		
1	1382944.53	4358494.17
2	1383734.57	4359794.23
3	1383304.96	4360050.07
4	1382519.65	4358757.79
1	1382944.53	4358494.17
Сектор 2.5		

Набс от 337,8 м до 362,8 м		
1	1389781.10	4354339.49
2	1389356.28	4354603.21
3	1389321.28	4354548.02
4	1389254.12	4354446.00
5	1389183.44	4354346.38
6	1389109.32	4354249.30
7	1389031.87	4354154.85
8	1388951.16	4354063.17
9	1388867.30	4353974.36
10	1388780.40	4353888.53
11	1388690.55	4353805.79
12	1388597.87	4353726.23
13	1388502.47	4353649.96
14	1388404.47	4353577.06
15	1388303.98	4353507.62
16	1388201.13	4353441.74
17	1388096.04	4353379.48
18	1387988.85	4353320.93
19	1387879.67	4353266.16
20	1387768.66	4353215.23
21	1387655.93	4353168.21
22	1387541.63	4353125.14
23	1387425.89	4353086.10
24	1387308.87	4353051.11
25	1387190.69	4353020.24
26	1387071.51	4352993.50
27	1386951.47	4352970.94
28	1386830.71	4352952.58
29	1386709.39	4352938.45
30	1386587.65	4352928.56
31	1386465.64	4352922.93
32	1386343.50	4352921.56
33	1386221.39	4352924.45
34	1386099.46	4352931.60
35	1385977.85	4352943.00
36	1385856.71	4352958.64
37	1385736.20	4352978.49
38	1385616.44	4353002.54
39	1385497.60	4353030.76
40	1385379.82	4353063.10
41	1385263.24	4353099.54
42	1385148.00	4353140.02
43	1385034.25	4353184.50
44	1384922.11	4353232.92

45	1384811.73	4353285.23
46	1384703.25	4353341.35
47	1384596.79	4353401.23
48	1384492.49	4353464.79
49	1384390.46	4353531.94
50	1384290.84	4353602.62
51	1384193.75	4353676.73
52	1384099.31	4353754.19
53	1384007.63	4353834.89
54	1383918.81	4353918.74
55	1383832.98	4354005.64
56	1383750.24	4354095.49
57	1383670.67	4354188.17
58	1383594.40	4354283.57
59	1383521.49	4354381.57
60	1383452.06	4354482.05
61	1383386.17	4354584.90
62	1383323.91	4354689.99
63	1383265.36	4354797.18
64	1383210.58	4354906.35
65	1383159.64	4355017.37
66	1383112.62	4355130.10
67	1383069.55	4355244.40
68	1383030.50	4355360.13
69	1382995.51	4355477.16
70	1382964.63	4355595.34
71	1382937.89	4355714.52
72	1382915.33	4355834.56
73	1382896.97	4355955.32
74	1382882.83	4356076.64
75	1382872.94	4356198.39
76	1382867.30	4356320.40
77	1382865.93	4356442.54
78	1382868.81	4356564.65
79	1382875.96	4356686.59
80	1382887.36	4356808.20
81	1382903.00	4356929.34
82	1382922.85	4357049.86
83	1382946.90	4357169.62
84	1382975.11	4357288.46
85	1383007.46	4357406.25
86	1383043.89	4357522.83
87	1383084.37	4357638.08
88	1383128.85	4357751.84
89	1383177.27	4357863.97

90	1383229.58	4357974.36
91	1383285.70	4358082.84
92	1383345.58	4358189.31
93	1383374.22	4358238.47
94	1382944.53	4358494.17
95	1382911.65	4358437.73
96	1382845.63	4358320.34
97	1382781.48	4358196.35
98	1382721.70	4358070.20
99	1382666.36	4357942.04
100	1382615.52	4357812.02
101	1382569.26	4357680.31
102	1382527.61	4357547.06
103	1382490.65	4357412.44
104	1382458.40	4357276.62
105	1382430.92	4357139.75
106	1382408.23	4357002.00
107	1382390.36	4356863.55
108	1382377.33	4356724.56
109	1382369.16	4356585.20
110	1382365.86	4356445.64
111	1382367.43	4356306.04
112	1382373.88	4356166.59
113	1382385.18	4356027.45
114	1382401.34	4355888.79
115	1382422.32	4355750.78
116	1382448.11	4355613.58
117	1382478.67	4355477.36
118	1382513.96	4355342.30
119	1382553.95	4355208.55
120	1382598.58	4355076.28
121	1382647.80	4354945.64
122	1382701.55	4354816.81
123	1382759.76	4354689.92
124	1382822.37	4354565.15
125	1382889.29	4354442.64
126	1382960.45	4354322.53
127	1383035.75	4354204.99
128	1383115.11	4354090.14
129	1383198.43	4353978.14
130	1383285.61	4353869.10
131	1383376.54	4353763.18
132	1383471.11	4353660.50
133	1383569.21	4353561.18
134	1383670.71	4353465.34

135	1383775.50	4353373.11
136	1383883.44	4353284.58
137	1383994.40	4353199.88
138	1384108.26	4353119.10
139	1384224.86	4353042.35
140	1384344.07	4352969.71
141	1384465.74	4352901.28
142	1384589.73	4352837.13
143	1384715.88	4352777.35
144	1384844.04	4352722.01
145	1384974.05	4352671.17
146	1385105.76	4352624.90
147	1385239.00	4352583.26
148	1385373.62	4352546.30
149	1385509.44	4352514.05
150	1385646.30	4352486.56
151	1385784.04	4352463.87
152	1385922.49	4352446.00
153	1386061.48	4352432.97
154	1386200.84	4352424.79
155	1386340.39	4352421.49
156	1386479.98	4352423.06
157	1386619.43	4352429.50
158	1386758.57	4352440.80
159	1386897.23	4352456.95
160	1387035.24	4352477.93
161	1387172.44	4352503.71
162	1387308.65	4352534.27
163	1387443.71	4352569.56
164	1387577.46	4352609.55
165	1387709.74	4352654.17
166	1387840.37	4352703.39
167	1387969.21	4352757.13
168	1388096.09	4352815.34
169	1388220.87	4352877.94
170	1388343.38	4352944.86
171	1388463.48	4353016.01
172	1388581.03	4353091.31
173	1388695.88	4353170.67
174	1388807.89	4353253.98
175	1388916.92	4353341.16
176	1389022.85	4353432.08
177	1389125.53	4353526.65
178	1389224.86	4353624.75
179	1389320.70	4353726.25

180	1389412.94	4353831.03
181	1389501.46	4353938.97
182	1389586.17	4354049.93
183	1389666.95	4354163.78
184	1389741.26	4354276.67
1	1389781.10	4354339.49
Сектор 2.6		
Набс от 362,8 м до 387,8 м		
1	1390210.85	4354083.89
2	1389781.10	4354339.49
3	1389741.26	4354276.67
4	1389666.95	4354163.78
5	1389586.17	4354049.93
6	1389501.46	4353938.97
7	1389412.94	4353831.03
8	1389320.70	4353726.25
9	1389224.86	4353624.75
10	1389125.53	4353526.65
11	1389022.85	4353432.08
12	1388916.92	4353341.16
13	1388807.89	4353253.98
14	1388695.88	4353170.67
15	1388581.03	4353091.31
16	1388463.48	4353016.01
17	1388343.38	4352944.86
18	1388220.87	4352877.94
19	1388096.09	4352815.34
20	1387969.21	4352757.13
21	1387840.37	4352703.39
22	1387709.74	4352654.17
23	1387577.46	4352609.55
24	1387443.71	4352569.56
25	1387308.65	4352534.27
26	1387172.44	4352503.71
27	1387035.24	4352477.93
28	1386897.23	4352456.95
29	1386758.57	4352440.80
30	1386619.43	4352429.50
31	1386479.98	4352423.06
32	1386340.39	4352421.49
33	1386200.84	4352424.79
34	1386061.48	4352432.97
35	1385922.49	4352446.00
36	1385784.04	4352463.87
37	1385646.30	4352486.56

38	1385509.44	4352514.05
39	1385373.62	4352546.30
40	1385239.00	4352583.26
41	1385105.76	4352624.90
42	1384974.05	4352671.17
43	1384844.04	4352722.01
44	1384715.88	4352777.35
45	1384589.73	4352837.13
46	1384465.74	4352901.28
47	1384344.07	4352969.71
48	1384224.86	4353042.35
49	1384108.26	4353119.10
50	1383994.40	4353199.88
51	1383883.44	4353284.58
52	1383775.50	4353373.11
53	1383670.71	4353465.34
54	1383569.21	4353561.18
55	1383471.11	4353660.50
56	1383376.54	4353763.18
57	1383285.61	4353869.10
58	1383198.43	4353978.14
59	1383115.11	4354090.14
60	1383035.75	4354204.99
61	1382960.45	4354322.53
62	1382889.29	4354442.64
63	1382822.37	4354565.15
64	1382759.76	4354689.92
65	1382701.55	4354816.81
66	1382647.80	4354945.64
67	1382598.58	4355076.28
68	1382553.95	4355208.55
69	1382513.96	4355342.30
70	1382478.67	4355477.36
71	1382448.11	4355613.58
72	1382422.32	4355750.78
73	1382401.34	4355888.79
74	1382385.18	4356027.45
75	1382373.88	4356166.59
76	1382367.43	4356306.04
77	1382365.86	4356445.64
78	1382369.16	4356585.20
79	1382377.33	4356724.56
80	1382390.36	4356863.55
81	1382408.23	4357002.00
82	1382430.92	4357139.75

83	1382458.40	4357276.62
84	1382490.65	4357412.44
85	1382527.61	4357547.06
86	1382569.26	4357680.31
87	1382615.52	4357812.02
88	1382666.36	4357942.04
89	1382721.70	4358070.20
90	1382781.48	4358196.35
91	1382845.63	4358320.34
92	1382911.65	4358437.73
93	1382944.53	4358494.17
94	1382519.65	4358757.79
95	1382482.81	4358694.58
96	1382405.82	4358557.69
97	1382333.66	4358418.21
98	1382266.41	4358276.29
99	1382204.16	4358132.11
100	1382146.97	4357985.85
101	1382094.92	4357837.68
102	1382048.08	4357687.78
103	1382006.50	4357536.34
104	1381970.22	4357383.54
105	1381939.30	4357229.57
106	1381913.78	4357074.61
107	1381893.68	4356918.86
108	1381879.02	4356762.50
109	1381869.83	4356605.73
110	1381866.12	4356448.73
111	1381867.89	4356291.69
112	1381875.14	4356134.82
113	1381887.86	4355978.29
114	1381906.03	4355822.30
115	1381929.64	4355667.04
116	1381958.65	4355512.70
117	1381993.03	4355359.47
118	1382032.74	4355207.53
119	1382077.72	4355057.07
120	1382127.93	4354908.27
121	1382183.30	4354761.31
122	1382243.77	4354616.37
123	1382309.26	4354473.64
124	1382379.68	4354333.27
125	1382454.97	4354195.45
126	1382535.02	4354060.34
127	1382619.73	4353928.11

128	1382709.01	4353798.91
129	1382802.74	4353672.91
130	1382900.81	4353550.26
131	1383003.10	4353431.10
132	1383109.49	4353315.59
133	1383219.85	4353203.86
134	1383334.03	4353096.05
135	1383451.91	4352992.29
136	1383573.34	4352892.71
137	1383698.17	4352797.42
138	1383826.25	4352706.55
139	1383957.42	4352620.21
140	1384091.53	4352538.49
141	1384228.41	4352461.51
142	1384367.88	4352389.35
143	1384509.80	4352322.10
144	1384653.97	4352259.84
145	1384800.23	4352202.65
146	1384948.39	4352150.61
147	1385098.28	4352103.76
148	1385249.71	4352062.18
149	1385402.51	4352025.90
150	1385556.47	4351994.98
151	1385711.42	4351969.45
152	1385867.17	4351949.34
153	1386023.52	4351934.69
154	1386180.29	4351925.49
155	1386337.29	4351921.78
156	1386494.32	4351923.54
157	1386651.19	4351930.79
158	1386807.72	4351943.50
159	1386963.70	4351961.67
160	1387118.96	4351985.27
161	1387273.29	4352014.27
162	1387426.53	4352048.65
163	1387578.47	4352088.35
164	1387728.93	4352133.33
165	1387877.73	4352183.53
166	1388024.68	4352238.89
167	1388169.62	4352299.35
168	1388312.36	4352364.83
169	1388452.72	4352435.26
170	1388590.54	4352510.53
171	1388725.65	4352590.57
172	1388857.89	4352675.28

173	1388987.09	4352764.55
174	1389113.09	4352858.28
175	1389235.75	4352956.35
176	1389354.91	4353058.63
177	1389470.43	4353165.02
178	1389582.16	4353275.37
179	1389689.98	4353389.55
180	1389793.74	4353507.43
181	1389893.33	4353628.85
182	1389988.62	4353753.68
183	1390079.50	4353881.76
184	1390165.85	4354012.93
1	1390210.85	4354083.89
Сектор 2.7		
Набс от 337,8 м до 362,8 м		
1	1390571.30	4355639.83
2	1390604.12	4355696.19
3	1390670.12	4355813.51
4	1390734.27	4355937.50
5	1390794.06	4356063.65
6	1390849.41	4356191.81
7	1390900.25	4356321.83
8	1390946.52	4356453.53
9	1390988.17	4356586.78
10	1391025.14	4356721.39
11	1391057.39	4356857.22
12	1391084.88	4356994.09
13	1391107.58	4357131.83
14	1391125.46	4357270.28
15	1391138.49	4357409.27
16	1391146.67	4357548.64
17	1391149.98	4357688.20
18	1391148.41	4357827.79
19	1391141.97	4357967.24
20	1391130.68	4358106.39
21	1391114.53	4358245.05
22	1391093.55	4358383.07
23	1391067.77	4358520.27
24	1391037.21	4358656.49
25	1391001.92	4358791.56
26	1390961.94	4358925.31
27	1390917.32	4359057.59
28	1390868.10	4359188.23
29	1390814.36	4359317.07
30	1390756.15	4359443.96

31	1390693.55	4359568.74
32	1390626.63	4359691.26
33	1390555.47	4359811.37
34	1390480.17	4359928.93
35	1390400.81	4360043.78
36	1390317.50	4360155.79
37	1390230.32	4360264.83
38	1390139.39	4360370.76
39	1390044.82	4360473.45
40	1389946.72	4360572.78
41	1389845.22	4360668.62
42	1389740.43	4360760.87
43	1389632.48	4360849.40
44	1389521.52	4360934.11
45	1389407.66	4361014.89
46	1389291.05	4361091.65
47	1389171.84	4361164.30
48	1389050.16	4361232.74
49	1388926.17	4361296.89
50	1388800.02	4361356.68
51	1388671.85	4361412.03
52	1388541.83	4361462.87
53	1388410.12	4361509.14
54	1388276.87	4361550.78
55	1388142.25	4361587.75
56	1388006.42	4361620.00
57	1387869.55	4361647.49
58	1387731.81	4361670.19
59	1387593.35	4361688.07
60	1387454.35	4361701.10
61	1387314.99	4361709.27
62	1387175.42	4361712.58
63	1387035.83	4361711.01
64	1386896.37	4361704.57
65	1386757.22	4361693.26
66	1386618.56	4361677.11
67	1386480.54	4361656.13
68	1386343.34	4361630.34
69	1386207.12	4361599.79
70	1386072.05	4361564.49
71	1385938.29	4361524.50
72	1385806.01	4361479.87
73	1385675.37	4361430.66
74	1385546.53	4361376.91
75	1385419.64	4361318.69

76	1385294.86	4361256.09
77	1385172.34	4361189.17
78	1385052.24	4361118.01
79	1384934.68	4361042.70
80	1384819.83	4360963.34
81	1384707.82	4360880.02
82	1384598.79	4360792.84
83	1384492.86	4360701.90
84	1384390.17	4360607.33
85	1384290.85	4360509.23
86	1384195.00	4360407.72
87	1384102.76	4360302.93
88	1384014.24	4360194.98
89	1383929.53	4360084.01
90	1383848.75	4359970.16
91	1383774.29	4359857.04
92	1383734.57	4359794.23
93	1384159.53	4359530.75
94	1384194.43	4359585.93
95	1384261.59	4359687.95
96	1384332.27	4359787.57
97	1384406.39	4359884.67
98	1384483.85	4359979.12
99	1384564.55	4360070.81
100	1384648.41	4360159.62
101	1384735.31	4360245.46
102	1384825.16	4360328.20
103	1384917.85	4360407.77
104	1385013.25	4360484.05
105	1385111.25	4360556.95
106	1385211.75	4360626.39
107	1385314.60	4360692.28
108	1385419.69	4360754.54
109	1385526.89	4360813.10
110	1385636.07	4360867.88
111	1385747.09	4360918.81
112	1385859.82	4360965.84
113	1385974.13	4361008.90
114	1386089.87	4361047.95
115	1386206.90	4361082.94
116	1386325.08	4361113.82
117	1386444.27	4361140.56
118	1386564.31	4361163.12
119	1386685.08	4361181.48
120	1386806.40	4361195.61

121	1386928.15	4361205.50
122	1387050.17	4361211.14
123	1387172.31	4361212.51
124	1387294.43	4361209.62
125	1387416.37	4361202.47
126	1387537.99	4361191.06
127	1387659.13	4361175.42
128	1387779.65	4361155.57
129	1387899.41	4361131.51
130	1388018.26	4361103.29
131	1388136.04	4361070.95
132	1388252.63	4361034.51
133	1388367.88	4360994.02
134	1388481.64	4360949.54
135	1388593.78	4360901.11
136	1388704.16	4360848.80
137	1388812.65	4360792.67
138	1388919.11	4360732.79
139	1389023.42	4360669.22
140	1389125.44	4360602.06
141	1389225.06	4360531.38
142	1389322.16	4360457.26
143	1389416.60	4360379.80
144	1389508.29	4360299.09
145	1389597.10	4360215.23
146	1389682.93	4360128.32
147	1389765.68	4360038.47
148	1389845.24	4359945.78
149	1389921.52	4359850.38
150	1389994.42	4359752.37
151	1390063.86	4359651.88
152	1390129.74	4359549.02
153	1390192.00	4359443.93
154	1390250.55	4359336.73
155	1390305.32	4359227.55
156	1390356.25	4359116.53
157	1390403.28	4359003.79
158	1390446.34	4358889.49
159	1390485.39	4358773.75
160	1390520.37	4358656.72
161	1390551.25	4358538.54
162	1390577.98	4358419.35
163	1390600.54	4358299.31
164	1390618.89	4358178.55
165	1390633.02	4358057.22

166	1390642.91	4357935.47
167	1390648.54	4357813.46
168	1390649.91	4357691.32
169	1390647.02	4357569.21
170	1390639.86	4357447.27
171	1390628.46	4357325.66
172	1390612.81	4357204.52
173	1390592.95	4357083.99
174	1390568.90	4356964.24
175	1390540.68	4356845.40
176	1390508.33	4356727.61
177	1390471.89	4356611.03
178	1390431.40	4356495.79
179	1390386.92	4356382.03
180	1390338.49	4356269.90
181	1390286.18	4356159.52
182	1390230.05	4356051.04
183	1390170.17	4355944.58
184	1390141.59	4355895.49
1	1390571.30	4355639.83
Сектор 2.8		
Набс от 362,8 м до 387,8 м		
1	1390996.16	4355376.17
2	1391033.29	4355439.51
3	1391110.28	4355576.38
4	1391182.45	4355715.86
5	1391249.70	4355857.77
6	1391311.97	4356001.95
7	1391369.16	4356148.21
8	1391421.22	4356296.37
9	1391468.07	4356446.26
10	1391509.66	4356597.70
11	1391545.95	4356750.50
12	1391576.87	4356904.47
13	1391602.41	4357059.42
14	1391622.52	4357215.17
15	1391637.19	4357371.53
16	1391646.38	4357528.31
17	1391650.11	4357685.31
18	1391648.35	4357842.35
19	1391641.11	4357999.23
20	1391628.40	4358155.76
21	1391610.23	4358311.75
22	1391586.63	4358467.01
23	1391557.63	4358621.36

24	1391523.26	4358774.60
25	1391483.56	4358926.54
26	1391438.59	4359077.01
27	1391388.38	4359225.82
28	1391333.02	4359372.78
29	1391272.56	4359517.73
30	1391207.08	4359660.47
31	1391136.66	4359800.85
32	1391061.38	4359938.68
33	1390981.33	4360073.79
34	1390896.62	4360206.04
35	1390807.35	4360335.24
36	1390713.62	4360461.26
37	1390615.55	4360583.92
38	1390513.26	4360703.09
39	1390406.87	4360818.61
40	1390296.51	4360930.35
41	1390182.32	4361038.17
42	1390064.44	4361141.94
43	1389943.01	4361241.54
44	1389818.18	4361336.83
45	1389690.09	4361427.71
46	1389558.92	4361514.07
47	1389424.81	4361595.79
48	1389287.92	4361672.78
49	1389148.44	4361744.95
50	1389006.52	4361812.21
51	1388862.34	4361874.48
52	1388716.07	4361931.67
53	1388567.90	4361983.72
54	1388418.00	4362030.57
55	1388266.56	4362072.16
56	1388113.76	4362108.45
57	1387959.78	4362139.37
58	1387804.82	4362164.90
59	1387649.06	4362185.01
60	1387492.70	4362199.67
61	1387335.92	4362208.87
62	1387178.91	4362212.58
63	1387021.87	4362210.82
64	1386864.99	4362203.57
65	1386708.45	4362190.86
66	1386552.46	4362172.69
67	1386397.19	4362149.08
68	1386242.85	4362120.08

69	1386089.60	4362085.70
70	1385937.66	4362045.99
71	1385787.19	4362001.01
72	1385638.38	4361950.80
73	1385491.41	4361895.43
74	1385346.47	4361834.97
75	1385203.73	4361769.48
76	1385063.35	4361699.05
77	1384925.53	4361623.76
78	1384790.41	4361543.71
79	1384658.17	4361459.00
80	1384528.96	4361369.72
81	1384402.96	4361275.98
82	1384280.30	4361177.91
83	1384161.13	4361075.61
84	1384045.61	4360969.22
85	1383933.88	4360858.86
86	1383826.06	4360744.66
87	1383722.30	4360626.78
88	1383622.71	4360505.34
89	1383527.42	4360380.51
90	1383436.54	4360252.42
91	1383350.20	4360121.24
92	1383304.96	4360050.07
93	1383734.57	4359794.23
94	1383774.29	4359857.04
95	1383848.75	4359970.16
96	1383929.53	4360084.01
97	1384014.24	4360194.98
98	1384102.76	4360302.93
99	1384195.00	4360407.72
100	1384290.85	4360509.23
101	1384390.17	4360607.33
102	1384492.86	4360701.90
103	1384598.79	4360792.84
104	1384707.82	4360880.02
105	1384819.83	4360963.34
106	1384934.68	4361042.70
107	1385052.24	4361118.01
108	1385172.34	4361189.17
109	1385294.86	4361256.09
110	1385419.64	4361318.69
111	1385546.53	4361376.91
112	1385675.37	4361430.66
113	1385806.01	4361479.87

114	1385938.29	4361524.50
115	1386072.05	4361564.49
116	1386207.12	4361599.79
117	1386343.34	4361630.34
118	1386480.54	4361656.13
119	1386618.56	4361677.11
120	1386757.22	4361693.26
121	1386896.37	4361704.57
122	1387035.83	4361711.01
123	1387175.42	4361712.58
124	1387314.99	4361709.27
125	1387454.35	4361701.10
126	1387593.35	4361688.07
127	1387731.81	4361670.19
128	1387869.55	4361647.49
129	1388006.42	4361620.00
130	1388142.25	4361587.75
131	1388276.87	4361550.78
132	1388410.12	4361509.14
133	1388541.83	4361462.87
134	1388671.85	4361412.03
135	1388800.02	4361356.68
136	1388926.17	4361296.89
137	1389050.16	4361232.74
138	1389171.84	4361164.30
139	1389291.05	4361091.65
140	1389407.66	4361014.89
141	1389521.52	4360934.11
142	1389632.48	4360849.40
143	1389740.43	4360760.87
144	1389845.22	4360668.62
145	1389946.72	4360572.78
146	1390044.82	4360473.45
147	1390139.39	4360370.76
148	1390230.32	4360264.83
149	1390317.50	4360155.79
150	1390400.81	4360043.78
151	1390480.17	4359928.93
152	1390555.47	4359811.37
153	1390626.63	4359691.26
154	1390693.55	4359568.74
155	1390756.15	4359443.96
156	1390814.36	4359317.07
157	1390868.10	4359188.23
158	1390917.32	4359057.59

159	1390961.94	4358925.31
160	1391001.92	4358791.56
161	1391037.21	4358656.49
162	1391067.77	4358520.27
163	1391093.55	4358383.07
164	1391114.53	4358245.05
165	1391130.68	4358106.39
166	1391141.97	4357967.24
167	1391148.41	4357827.79
168	1391149.98	4357688.20
169	1391146.67	4357548.64
170	1391138.49	4357409.27
171	1391125.46	4357270.28
172	1391107.58	4357131.83
173	1391084.88	4356994.09
174	1391057.39	4356857.22
175	1391025.14	4356721.39
176	1390988.17	4356586.78
177	1390946.52	4356453.53
178	1390900.25	4356321.83
179	1390849.41	4356191.81
180	1390794.06	4356063.65
181	1390734.27	4355937.50
182	1390670.12	4355813.51
183	1390604.12	4355696.19
184	1390571.30	4355639.83
1	1390996.16	4355376.17
Сектор 3 Набс 337,8 м		
1	1389356.28	4354603.21
2	1390141.59	4355895.49
3	1390170.17	4355944.58
4	1390230.05	4356051.04
5	1390286.18	4356159.52
6	1390338.49	4356269.90
7	1390386.92	4356382.03
8	1390431.40	4356495.79
9	1390471.89	4356611.03
10	1390508.33	4356727.61
11	1390540.68	4356845.40
12	1390568.90	4356964.24
13	1390592.95	4357083.99
14	1390612.81	4357204.52
15	1390628.46	4357325.66
16	1390639.86	4357447.27

17	1390647.02	4357569.21
18	1390649.91	4357691.32
19	1390648.54	4357813.46
20	1390642.91	4357935.47
21	1390633.02	4358057.22
22	1390618.89	4358178.55
23	1390600.54	4358299.31
24	1390577.98	4358419.35
25	1390551.25	4358538.54
26	1390520.37	4358656.72
27	1390485.39	4358773.75
28	1390446.34	4358889.49
29	1390403.28	4359003.79
30	1390356.25	4359116.53
31	1390305.32	4359227.55
32	1390250.55	4359336.73
33	1390192.00	4359443.93
34	1390129.74	4359549.02
35	1390063.86	4359651.88
36	1389994.42	4359752.37
37	1389921.52	4359850.38
38	1389845.24	4359945.78
39	1389765.68	4360038.47
40	1389682.93	4360128.32
41	1389597.10	4360215.23
42	1389508.29	4360299.09
43	1389416.60	4360379.80
44	1389322.16	4360457.26
45	1389225.06	4360531.38
46	1389125.44	4360602.06
47	1389023.42	4360669.22
48	1388919.11	4360732.79
49	1388812.65	4360792.67
50	1388704.16	4360848.80
51	1388593.78	4360901.11
52	1388481.64	4360949.54
53	1388367.88	4360994.02
54	1388252.63	4361034.51
55	1388136.04	4361070.95
56	1388018.26	4361103.29
57	1387899.41	4361131.51
58	1387779.65	4361155.57
59	1387659.13	4361175.42
60	1387537.99	4361191.06
61	1387416.37	4361202.47

62	1387294.43	4361209.62
63	1387172.31	4361212.51
64	1387050.17	4361211.14
65	1386928.15	4361205.50
66	1386806.40	4361195.61
67	1386685.08	4361181.48
68	1386564.31	4361163.12
69	1386444.27	4361140.56
70	1386325.08	4361113.82
71	1386206.90	4361082.94
72	1386089.87	4361047.95
73	1385974.13	4361008.90
74	1385859.82	4360965.84
75	1385747.09	4360918.81
76	1385636.07	4360867.88
77	1385526.89	4360813.10
78	1385419.69	4360754.54
79	1385314.60	4360692.28
80	1385211.75	4360626.39
81	1385111.25	4360556.95
82	1385013.25	4360484.05
83	1384917.85	4360407.77
84	1384825.16	4360328.20
85	1384735.31	4360245.46
86	1384648.41	4360159.62
87	1384564.55	4360070.81
88	1384483.85	4359979.12
89	1384406.39	4359884.67
90	1384332.27	4359787.57
91	1384261.59	4359687.95
92	1384194.43	4359585.93
93	1384159.53	4359530.75
94	1383374.22	4358238.47
95	1383345.58	4358189.31
96	1383285.70	4358082.84
97	1383229.58	4357974.36
98	1383177.27	4357863.97
99	1383128.85	4357751.84
100	1383084.37	4357638.08
101	1383043.89	4357522.83
102	1383007.46	4357406.25
103	1382975.11	4357288.46
104	1382946.90	4357169.62
105	1382922.85	4357049.86
106	1382903.00	4356929.34
107	1382887.36	4356808.20
108	1382875.96	4356686.59
109	1382868.81	4356564.65

110	1382865.93	4356442.54
111	1382867.30	4356320.40
112	1382872.94	4356198.39
113	1382882.83	4356076.64
114	1382896.97	4355955.32
115	1382915.33	4355834.56
116	1382937.89	4355714.52
117	1382964.63	4355595.34
118	1382995.51	4355477.16
119	1383030.50	4355360.13
120	1383069.55	4355244.40
121	1383112.62	4355130.10
122	1383159.64	4355017.37
123	1383210.58	4354906.35
124	1383265.36	4354797.18
125	1383323.91	4354689.99
126	1383386.17	4354584.90
127	1383452.06	4354482.05
128	1383521.49	4354381.57
129	1383594.40	4354283.57
130	1383670.67	4354188.17
131	1383750.24	4354095.49
132	1383832.98	4354005.64
133	1383918.81	4353918.74
134	1384007.63	4353834.89
135	1384099.31	4353754.19
136	1384193.75	4353676.73
137	1384290.84	4353602.62
138	1384390.46	4353531.94
139	1384492.49	4353464.79
140	1384596.79	4353401.23
141	1384703.25	4353341.35
142	1384811.73	4353285.23
143	1384922.11	4353232.92
144	1385034.25	4353184.50
145	1385148.00	4353140.02
146	1385263.24	4353099.54
147	1385379.82	4353063.10
148	1385497.60	4353030.76
149	1385616.44	4353002.54
150	1385736.20	4352978.49
151	1385856.71	4352958.64
152	1385977.85	4352943.00
153	1386099.46	4352931.60
154	1386221.39	4352924.45
155	1386343.50	4352921.56
156	1386465.64	4352922.93
157	1386587.65	4352928.56

158	1386709.39	4352938.45
159	1386830.71	4352952.58
160	1386951.47	4352970.94
161	1387071.51	4352993.50
162	1387190.69	4353020.24
163	1387308.87	4353051.11
164	1387425.89	4353086.10
165	1387541.63	4353125.14
166	1387655.93	4353168.21
167	1387768.66	4353215.23
168	1387879.67	4353266.16
169	1387988.85	4353320.93
170	1388096.04	4353379.48
171	1388201.13	4353441.74
172	1388303.98	4353507.62
173	1388404.47	4353577.06
174	1388502.47	4353649.96
175	1388597.87	4353726.23
176	1388690.55	4353805.79
177	1388780.40	4353888.53
178	1388867.30	4353974.36
179	1388951.16	4354063.17
180	1389031.87	4354154.85
181	1389109.32	4354249.30
182	1389183.44	4354346.38
183	1389254.12	4354446.00
184	1389321.28	4354548.02
1	1389356.28	4354603.21
185	1385561.30	4354335.06
186	1384884.45	4354746.31
187	1386041.40	4356547.43
188	1386480.14	4357235.71
189	1386892.01	4357940.44
190	1387943.56	4359772.80
191	1388613.23	4359365.90
192	1387471.42	4357588.35
193	1387035.55	4356898.04
194	1386626.79	4356191.70
185	1385561.30	4354335.06
Сектор 4.1		
Набс от 284,3 м до 296,8 м		
Контур 1		
1	1386202.66	4355864.37
2	1386398.19	4356330.62
3	1386270.00	4356408.51
4	1385946.27	4356020.15
1	1386202.66	4355864.37

Контур 2		
5	1386209.35	4356021.77
6	1386082.87	4356098.63
7	1386253.18	4356313.42
8	1386321.55	4356271.88
5	1386209.35	4356021.77
Сектор 4.2 Набс от 296,8 м до 309,3 м		
1	1386007.12	4355398.11
2	1386202.66	4355864.37
3	1385946.27	4356020.15
4	1385622.55	4355631.78
1	1386007.12	4355398.11
Сектор 4.3 Набс от 309,3 м до 321,8 м		
1	1385811.59	4354931.86
2	1386007.12	4355398.11
3	1385622.55	4355631.78
4	1385298.82	4355243.42
1	1385811.59	4354931.86
Сектор 4.4 Набс от 321,8 м до 334,3 м		
1	1385616.05	4354465.61
2	1385811.59	4354931.86
3	1385298.82	4355243.42
4	1384975.09	4354855.06
1	1385616.05	4354465.61
Сектор 4.5 Набс от 334,3 м до 337,8 м		
1	1385561.30	4354335.06
2	1385616.05	4354465.61
3	1384975.09	4354855.06
4	1384884.45	4354746.31
1	1385561.30	4354335.06
Сектор 4.6 Набс от 285,0 м до 297,5 м		
Контур 1		
1	1387245.81	4357725.45
2	1387569.54	4358113.82
3	1387313.16	4358269.60
4	1387117.62	4357803.34
1	1387245.81	4357725.45
Контур 2		
5	1387262.63	4357820.54
6	1387432.94	4358035.33
7	1387306.46	4358112.19
8	1387194.26	4357862.08

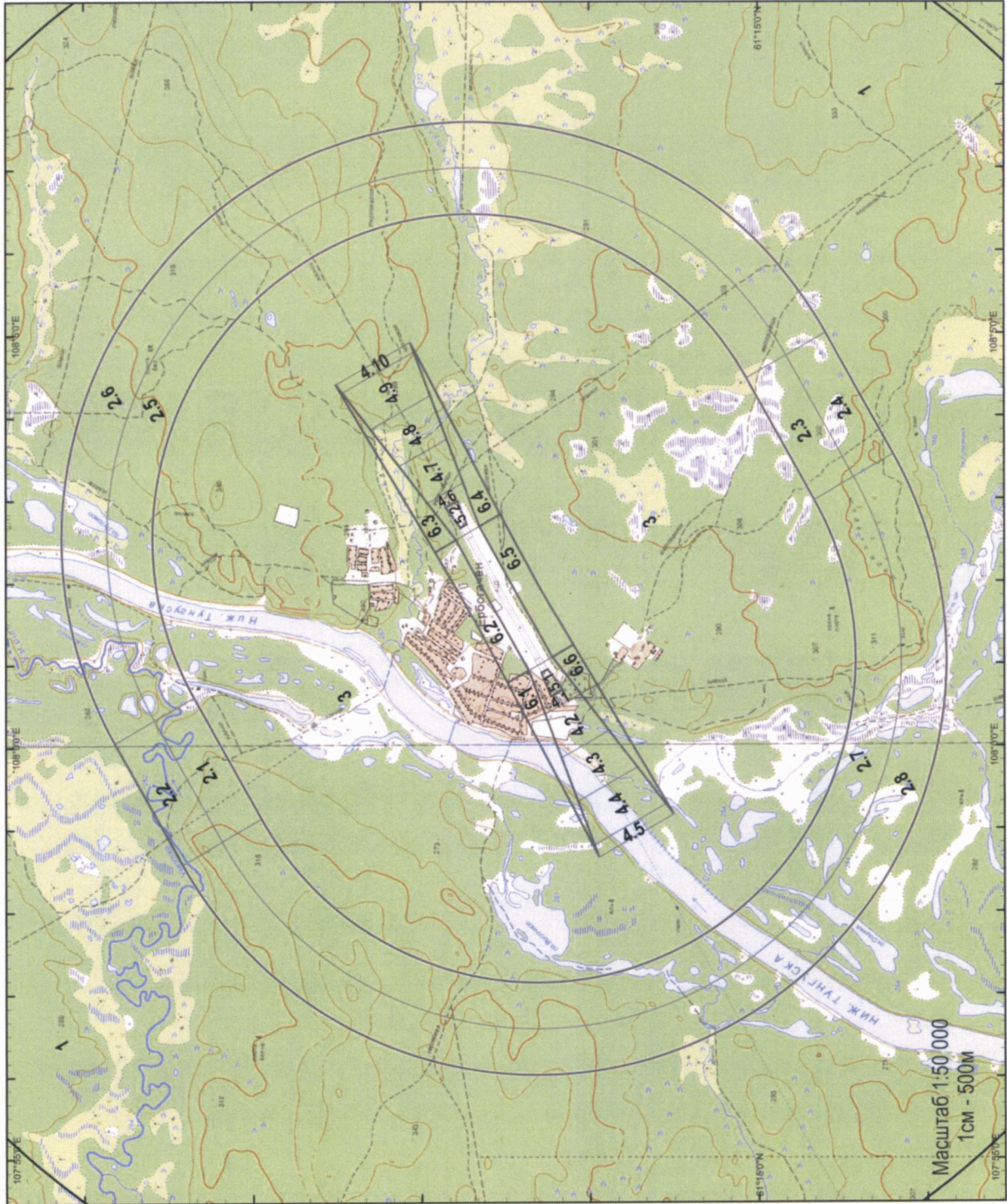
5	1387262.63	4357820.54
Сектор 4.7 Набс от 297,5 м до 310,0 м		
1	1387569.54	4358113.82
2	1387893.27	4358502.18
3	1387508.69	4358735.85
4	1387313.16	4358269.60
1	1387569.54	4358113.82
Сектор 4.8 Набс от 310,0 м до 322,5 м		
1	1387893.27	4358502.18
2	1388216.99	4358890.54
3	1387704.22	4359202.10
4	1387508.69	4358735.85
1	1387893.27	4358502.18
Сектор 4.9 Набс от 322,5 м до 335,0 м		
1	1388216.99	4358890.54
2	1388540.72	4359278.91
3	1387899.76	4359668.35
4	1387704.22	4359202.10
1	1388216.99	4358890.54
Сектор 4.10 Набс 335,0 м до 337,8 м		
1	1388540.72	4359278.91
2	1388613.23	4359365.90
3	1387943.56	4359772.80
4	1387899.76	4359668.35
1	1388540.72	4359278.91
Сектор 5.1 Набс от 284,3 м до 293,4 м		
1	1386209.35	4356021.77
2	1386321.55	4356271.88
3	1386253.18	4356313.42
4	1386082.87	4356098.63
1	1386209.35	4356021.77
Сектор 5.2 Набс от 285,0 м до 294,1 м		
1	1387262.63	4357820.54
2	1387432.94	4358035.33
3	1387306.46	4358112.19
4	1387194.26	4357862.08
1	1387262.63	4357820.54
Сектор 6.1 Набс от 284,3 м до 304,3 м		
1	1385561.30	4354335.06

2	1386626.79	4356191.70
3	1386398.19	4356330.62
4	1386202.66	4355864.37
5	1386007.12	4355398.11
6	1385811.59	4354931.86
7	1385616.05	4354465.61
1	1385561.30	4354335.06
Сектор 6.2 Набс от 284,3 м до 304,3 м		
1	1386626.79	4356191.70
2	1387035.55	4356898.04
3	1387471.42	4357588.35
4	1387245.81	4357725.45
5	1386821.90	4357027.87
6	1386398.19	4356330.62
1	1386626.79	4356191.70
Сектор 6.3 Набс от 284,9 м до 304,9 м		
1	1387471.42	4357588.35
2	1388613.23	4359365.90
3	1388540.72	4359278.91
4	1388216.99	4358890.54
5	1387893.27	4358502.18
6	1387569.54	4358113.82
7	1387245.81	4357725.45
1	1387471.42	4357588.35
Сектор 6.4 Набс от 284,9 м до 304,9 м		
1	1387117.62	4357803.34
2	1387313.16	4358269.60
3	1387508.69	4358735.85
4	1387704.22	4359202.10
5	1387899.76	4359668.35
6	1387943.56	4359772.80
7	1386892.01	4357940.44
1	1387117.62	4357803.34
Сектор 6.5 Набс от 284,9 м до 304,9 м		
1	1386270.00	4356408.51
2	1386693.79	4357105.88
3	1387117.62	4357803.34
4	1386892.01	4357940.44
5	1386480.14	4357235.71
6	1386041.40	4356547.43
1	1386270.00	4356408.51

Сектор 6.6 Набс от 284,3 м до 304,3 м		
1	1384884.45	4354746.31
2	1384975.09	4354855.06
3	1385298.82	4355243.42
4	1385622.55	4355631.78
5	1385946.27	4356020.15
6	1386270.00	4356408.51
7	1386041.40	4356547.43
1	1384884.45	4354746.31

7.7. Графическое изображение границ секторов третьей подзоны приаэродромной территории аэродрома гражданской авиации Ербогачен приведено на схеме 4.2.

Схема 4.2



8. Описание границ четвертой подзоны:

8.1. Четвертая подзона приаэродромной территории аэродрома гражданской авиации Ербогачен выделяется по границам зон действия средств радиотехнического обеспечения полетов воздушных судов и авиационной электросвязи (далее – РТОП и АС), обозначенным в аэронавигационном паспорте аэродрома гражданской авиации Ербогачен.

Граница четвертой подзоны приаэродромной территории аэродрома гражданской авиации Ербогачен определена путем совмещения границ зон ограничения размещения объектов, создающих помехи в работе наземных объектов средств и систем обслуживания воздушного движения, навигации, посадки и связи, предназначенных для организации воздушного движения. Контур четвертой подзоны выделен по максимально удаленным от средств РТОП и АС границам зон ограничений.

В составе четвертой подзоны определены высотные ограничения для окружающей застройки. В границах выделенных участков наклонных поверхностей ограничения застройки указаны высоты от минимальной к максимальной отметке по их границам в направлении от места установки средств РТОП и АС.

8.2. Перечень координат характерных точек границ четвертой подзоны приаэродромной территории аэродрома гражданской авиации Ербогачен приведены в таблице 5.1.

Таблица 5.1

Обозначение характерных точек границ	Координаты МСК-38, зона 4	
	X	Y
1	1387187.08	4359862.75
2	1387082.84	4359872.53
3	1386978.32	4359878.66
4	1386873.65	4359881.13
5	1386768.96	4359879.96
6	1386664.37	4359875.13
7	1386560.02	4359866.65
8	1386456.02	4359854.54
9	1386352.51	4359838.80
10	1386249.62	4359819.46
11	1386147.46	4359796.55

12	1386046.16	4359770.08
13	1385945.85	4359740.09
14	1385846.64	4359706.62
15	1385748.67	4359669.70
16	1385652.04	4359629.39
17	1385556.88	4359585.74
18	1385463.30	4359538.78
19	1385371.41	4359488.59
20	1385281.34	4359435.23
21	1385193.18	4359378.75
22	1385107.04	4359319.23
23	1385023.04	4359256.74
24	1384941.27	4359191.36
25	1384861.82	4359123.16
26	1384784.81	4359052.24
27	1384710.32	4358978.67
28	1384638.44	4358902.54
29	1384569.27	4358823.95
30	1384502.88	4358742.99
31	1384439.35	4358659.77
32	1384378.77	4358574.38
33	1384321.20	4358486.93
34	1384266.72	4358397.52
35	1384215.40	4358306.27
36	1384167.29	4358213.28
37	1384122.46	4358118.67
38	1384080.95	4358022.55
39	1384042.83	4357925.04
40	1384008.13	4357826.26
41	1383976.90	4357726.33
42	1383949.17	4357625.37
43	1383924.99	4357523.50
44	1383904.38	4357420.86
45	1383887.36	4357317.55
46	1383873.95	4357213.72
47	1383864.18	4357109.48
48	1383858.06	4357004.96
49	1383855.58	4356900.29
50	1383856.76	4356795.60
51	1383861.59	4356691.02
52	1383870.07	4356586.67
53	1383882.18	4356482.67
54	1383897.92	4356379.17
55	1383917.26	4356276.27
56	1383940.18	4356174.12

57	1383966.65	4356072.82
58	1383996.64	4355972.51
59	1384030.11	4355873.31
60	1384067.02	4355775.34
61	1384107.33	4355678.72
62	1384150.99	4355583.56
63	1384197.94	4355489.98
64	1384248.13	4355398.10
65	1384301.49	4355308.02
66	1384357.97	4355219.87
67	1384417.49	4355133.73
68	1384479.97	4355049.73
69	1384545.36	4354967.96
70	1384613.55	4354888.52
71	1384684.48	4354811.51
72	1384758.05	4354737.02
73	1384834.17	4354665.15
74	1384912.76	4354595.97
75	1384993.71	4354529.58
76	1385076.93	4354466.06
77	1385162.32	4354405.48
78	1385249.77	4354347.91
79	1385339.17	4354293.44
80	1385430.42	4354242.11
81	1385523.41	4354194.00
82	1385618.02	4354149.17
83	1385714.13	4354107.66
84	1385811.64	4354069.54
85	1385910.42	4354034.84
86	1386010.34	4354003.61
87	1386111.30	4353975.88
88	1386213.16	4353951.70
89	1386315.81	4353931.08
90	1386419.11	4353914.06
91	1386522.94	4353900.66
92	1386627.18	4353890.89
93	1386731.69	4353884.76
94	1386836.36	4353882.28
95	1386941.05	4353883.46
96	1387045.63	4353888.28
97	1387149.98	4353896.76
98	1387253.97	4353908.87
99	1387357.48	4353924.61
100	1387460.37	4353943.94
101	1387562.53	4353966.86

102	1387663.82	4353993.33
103	1387764.13	4354023.31
104	1387863.33	4354056.78
105	1387961.30	4354093.69
106	1388057.93	4354134.00
107	1388153.09	4354177.65
108	1388246.66	4354224.60
109	1388338.55	4354274.79
110	1388428.62	4354328.15
111	1388516.78	4354384.62
112	1388602.91	4354444.14
113	1388686.92	4354506.62
114	1388768.69	4354572.00
115	1388848.13	4354640.19
116	1388925.14	4354711.12
117	1388999.63	4354784.69
118	1389071.51	4354860.81
119	1389140.69	4354939.39
120	1389207.08	4355020.34
121	1389270.61	4355103.56
122	1389331.19	4355188.95
123	1389388.76	4355276.40
124	1389443.24	4355365.80
125	1389494.57	4355457.05
126	1389542.68	4355550.04
127	1389587.51	4355644.65
128	1389629.02	4355740.76
129	1389667.15	4355838.27
130	1389701.85	4355937.05
131	1389733.09	4356036.97
132	1389760.81	4356137.93
133	1389785.00	4356239.80
134	1389805.62	4356342.44
135	1389822.64	4356445.75
136	1389836.05	4356549.58
137	1389845.82	4356653.82
138	1389851.95	4356758.34
139	1389854.43	4356863.00
140	1389853.26	4356967.69
141	1389848.43	4357072.28
142	1389839.96	4357176.63
143	1389827.85	4357280.63
144	1389812.11	4357384.13
145	1389792.78	4357487.03
146	1389769.86	4357589.19

147	1389743.40	4357690.48
148	1389713.41	4357790.80
149	1389679.94	4357890.00
150	1389643.03	4357987.97
151	1389602.73	4358084.60
152	1389559.07	4358179.76
153	1389512.12	4358273.34
154	1389461.94	4358365.23
155	1389408.57	4358455.31
156	1389352.10	4358543.47
157	1389292.58	4358629.60
158	1389230.10	4358713.61
159	1389164.72	4358795.38
160	1389096.52	4358874.83
161	1389025.60	4358951.84
162	1388952.03	4359026.33
163	1388875.90	4359098.21
164	1388797.31	4359167.39
165	1388716.36	4359233.79
166	1388633.14	4359297.32
167	1388547.75	4359357.90
168	1388460.30	4359415.47
169	1388370.89	4359469.95
170	1388279.64	4359521.28
171	1388186.65	4359569.39
172	1388092.04	4359614.23
173	1387995.92	4359655.74
174	1387898.41	4359693.86
175	1387799.63	4359728.57
176	1387699.70	4359759.80
177	1387598.74	4359787.52
178	1387496.87	4359811.71
179	1387394.22	4359832.33
180	1387290.92	4359849.35
1	1387187.08	4359862.75

8.3. Перечень кадастровых кварталов, в границах территорий которых полностью или частично расположена четвертая подзона приаэродромной территории аэродрома гражданской авиации Ербогачен, приведен в таблице 5.2.

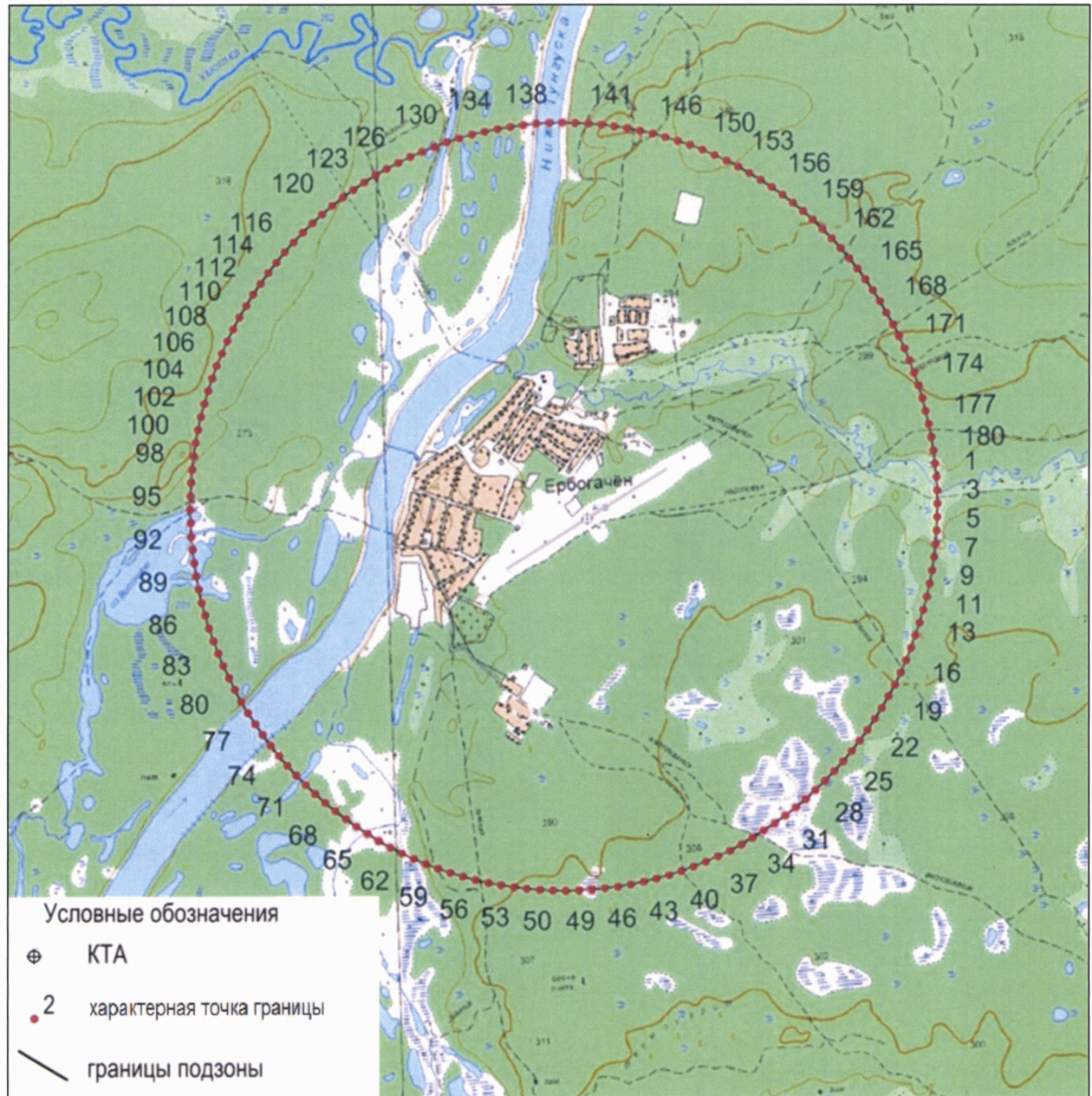
Таблица 5.2

№ п/п	Номера кадастровых кварталов				
	1	38:23:000000	38:23:000096	38:23:020005	38:23:020006
2	38:23:020103	38:23:020104	38:23:020102	—	—

8.4. Муниципальное образование, в границах территории которого расположена четвертая подзона приаэродромной территории аэродрома гражданской авиации Ербогачен: Катангский район.

8.5. Графическое изображение границ четвертой подзоны приаэродромной территории аэродрома гражданской авиации Ербогачен приведено на схеме 5.1.

Схема 5.1



8.6. Перечень координат характерных точек границ секторов высотных ограничений четвертой подзоны приаэродромной территории аэродрома гражданской авиации Ербогачен приведен в таблице 5.3.

Таблица 5.3

Обозначение характерных точек границ	Координаты МСК-38, зона 4	
	X	Y
Отдельная приводная радиостанция (далее – ОПРС)		
Сектор 1.1 Набс 293,6 м		
1	1386924.42	4357065.73
2	1386920.94	4357066.05
3	1386917.46	4357066.26
4	1386913.97	4357066.34
5	1386910.48	4357066.30
6	1386906.99	4357066.14
7	1386903.51	4357065.86
8	1386900.05	4357065.45
9	1386896.60	4357064.93
10	1386893.17	4357064.28
11	1386889.76	4357063.52
12	1386886.39	4357062.64
13	1386883.04	4357061.64
14	1386879.73	4357060.52
15	1386876.47	4357059.29
16	1386873.25	4357057.95
17	1386870.08	4357056.49
18	1386866.96	4357054.93
19	1386863.89	4357053.25
20	1386860.89	4357051.48
21	1386857.95	4357049.59
22	1386855.08	4357047.61
23	1386852.28	4357045.53
24	1386849.56	4357043.35
25	1386846.91	4357041.07
26	1386844.34	4357038.71
27	1386841.86	4357036.26
28	1386839.46	4357033.72
29	1386837.16	4357031.10
30	1386834.94	4357028.40
31	1386832.83	4357025.63
32	1386830.81	4357022.78
33	1386828.89	4357019.87

34	1386827.07	4357016.89
35	1386825.36	4357013.84
36	1386823.76	4357010.74
37	1386822.26	4357007.59
38	1386820.88	4357004.39
39	1386819.61	4357001.14
40	1386818.45	4356997.84
41	1386817.41	4356994.51
42	1386816.49	4356991.15
43	1386815.68	4356987.75
44	1386814.99	4356984.33
45	1386814.42	4356980.89
46	1386813.98	4356977.43
47	1386813.65	4356973.95
48	1386813.45	4356970.47
49	1386813.37	4356966.98
50	1386813.40	4356963.49
51	1386813.57	4356960.00
52	1386813.85	4356956.52
53	1386814.25	4356953.06
54	1386814.78	4356949.61
55	1386815.42	4356946.18
56	1386816.18	4356942.77
57	1386817.07	4356939.40
58	1386818.07	4356936.05
59	1386819.18	4356932.75
60	1386820.41	4356929.48
61	1386821.76	4356926.26
62	1386823.21	4356923.09
63	1386824.78	4356919.97
64	1386826.45	4356916.91
65	1386828.23	4356913.90
66	1386830.11	4356910.96
67	1386832.09	4356908.09
68	1386834.18	4356905.29
69	1386836.36	4356902.57
70	1386838.63	4356899.92
71	1386840.99	4356897.35
72	1386843.45	4356894.87
73	1386845.98	4356892.47
74	1386848.60	4356890.17
75	1386851.30	4356887.95
76	1386854.08	4356885.84
77	1386856.92	4356883.82
78	1386859.84	4356881.90

79	1386862.82	4356880.08
80	1386865.86	4356878.37
81	1386868.96	4356876.77
82	1386872.11	4356875.27
83	1386875.32	4356873.89
84	1386878.57	4356872.62
85	1386881.86	4356871.46
86	1386885.19	4356870.42
87	1386888.56	4356869.50
88	1386891.95	4356868.69
89	1386895.37	4356868.00
90	1386898.82	4356867.44
91	1386902.28	4356866.99
92	1386905.75	4356866.66
93	1386909.24	4356866.46
94	1386912.72	4356866.38
95	1386916.21	4356866.42
96	1386919.70	4356866.58
97	1386923.18	4356866.86
98	1386926.65	4356867.26
99	1386930.10	4356867.79
100	1386933.53	4356868.43
101	1386936.93	4356869.20
102	1386940.31	4356870.08
103	1386943.65	4356871.08
104	1386946.96	4356872.19
105	1386950.22	4356873.42
106	1386953.44	4356874.77
107	1386956.62	4356876.22
108	1386959.74	4356877.79
109	1386962.80	4356879.46
110	1386965.80	4356881.24
111	1386968.74	4356883.12
112	1386971.61	4356885.11
113	1386974.41	4356887.19
114	1386977.14	4356889.37
115	1386979.78	4356891.64
116	1386982.35	4356894.01
117	1386984.83	4356896.46
118	1386987.23	4356899.00
119	1386989.54	4356901.61
120	1386991.75	4356904.31
121	1386993.87	4356907.09
122	1386995.89	4356909.93
123	1386997.81	4356912.85

124	1386999.62	4356915.83
125	1387001.33	4356918.87
126	1387002.94	4356921.97
127	1387004.43	4356925.12
128	1387005.81	4356928.33
129	1387007.09	4356931.58
130	1387008.24	4356934.87
131	1387009.28	4356938.20
132	1387010.21	4356941.57
133	1387011.01	4356944.96
134	1387011.70	4356948.38
135	1387012.27	4356951.83
136	1387012.71	4356955.29
137	1387013.04	4356958.76
138	1387013.24	4356962.25
139	1387013.33	4356965.74
140	1387013.29	4356969.23
141	1387013.13	4356972.71
142	1387012.84	4356976.19
143	1387012.44	4356979.66
144	1387011.92	4356983.11
145	1387011.27	4356986.54
146	1387010.51	4356989.94
147	1387009.63	4356993.32
148	1387008.63	4356996.66
149	1387007.51	4356999.97
150	1387006.28	4357003.23
151	1387004.94	4357006.46
152	1387003.48	4357009.63
153	1387001.92	4357012.75
154	1387000.24	4357015.81
155	1386998.46	4357018.81
156	1386996.58	4357021.75
157	1386994.60	4357024.62
158	1386992.52	4357027.42
159	1386990.34	4357030.15
160	1386988.06	4357032.80
161	1386985.70	4357035.36
162	1386983.25	4357037.85
163	1386980.71	4357040.24
164	1386978.09	4357042.55
165	1386975.39	4357044.76
166	1386972.62	4357046.88
167	1386969.77	4357048.90
168	1386966.86	4357050.82

169	1386963.88	4357052.63
170	1386960.83	4357054.34
171	1386957.73	4357055.95
172	1386954.58	4357057.44
173	1386951.38	4357058.83
174	1386948.13	4357060.10
175	1386944.83	4357061.25
176	1386941.50	4357062.29
177	1386938.14	4357063.22
178	1386934.74	4357064.02
179	1386931.32	4357064.71
180	1386927.88	4357065.28
1	1386924.42	4357065.73
Автоматический радиопеленгатор (далее – АРП)		
Сектор 2.1		
Набс от 286,0 м до 298,0 м		
Контур 1		
1	1386899.28	4357279.15
2	1386885.38	4357280.45
3	1386871.45	4357281.27
4	1386857.49	4357281.60
5	1386843.53	4357281.44
6	1386829.59	4357280.80
7	1386815.68	4357279.67
8	1386801.81	4357278.06
9	1386788.01	4357275.96
10	1386774.29	4357273.38
11	1386760.67	4357270.32
12	1386747.16	4357266.79
13	1386733.79	4357262.80
14	1386720.56	4357258.33
15	1386707.50	4357253.41
16	1386694.61	4357248.04
17	1386681.93	4357242.22
18	1386669.45	4357235.96
19	1386657.20	4357229.26
20	1386645.19	4357222.15
21	1386633.43	4357214.62
22	1386621.95	4357206.68
23	1386610.75	4357198.35
24	1386599.84	4357189.63
25	1386589.25	4357180.54
26	1386578.98	4357171.09
27	1386569.05	4357161.28
28	1386559.47	4357151.13

29	1386550.24	4357140.65
30	1386541.39	4357129.85
31	1386532.92	4357118.76
32	1386524.84	4357107.37
33	1386517.17	4357095.71
34	1386509.90	4357083.79
35	1386503.06	4357071.63
36	1386496.65	4357059.23
37	1386490.67	4357046.61
38	1386485.13	4357033.80
39	1386480.05	4357020.80
40	1386475.42	4357007.62
41	1386471.26	4356994.30
42	1386467.56	4356980.84
43	1386464.34	4356967.26
44	1386461.59	4356953.57
45	1386459.32	4356939.80
46	1386457.53	4356925.95
47	1386456.23	4356912.05
48	1386455.41	4356898.12
49	1386455.08	4356884.16
50	1386455.24	4356870.20
51	1386455.88	4356856.26
52	1386457.01	4356842.35
53	1386458.63	4356828.48
54	1386460.73	4356814.68
55	1386463.31	4356800.96
56	1386466.36	4356787.34
57	1386469.89	4356773.83
58	1386473.89	4356760.46
59	1386478.35	4356747.23
60	1386483.27	4356734.17
61	1386488.65	4356721.28
62	1386494.47	4356708.60
63	1386500.73	4356696.12
64	1386507.42	4356683.87
65	1386514.53	4356671.86
66	1386522.06	4356660.10
67	1386530.00	4356648.62
68	1386538.33	4356637.42
69	1386547.05	4356626.52
70	1386556.14	4356615.92
71	1386565.60	4356605.66
72	1386575.41	4356595.72
73	1386585.56	4356586.14

74	1386596.04	4356576.92
75	1386606.83	4356568.06
76	1386617.93	4356559.59
77	1386629.31	4356551.52
78	1386640.97	4356543.84
79	1386652.89	4356536.58
80	1386665.06	4356529.73
81	1386677.46	4356523.32
82	1386690.07	4356517.34
83	1386702.89	4356511.81
84	1386715.89	4356506.72
85	1386729.06	4356502.10
86	1386742.38	4356497.93
87	1386755.84	4356494.24
88	1386769.43	4356491.01
89	1386783.11	4356488.26
90	1386796.89	4356485.99
91	1386810.73	4356484.21
92	1386824.63	4356482.90
93	1386838.56	4356482.08
94	1386852.52	4356481.75
95	1386866.48	4356481.91
96	1386880.42	4356482.56
97	1386894.34	4356483.69
98	1386908.20	4356485.30
99	1386922.00	4356487.40
100	1386935.72	4356489.98
101	1386949.34	4356493.03
102	1386962.85	4356496.56
103	1386976.22	4356500.56
104	1386989.45	4356505.02
105	1387002.51	4356509.94
106	1387015.40	4356515.32
107	1387028.09	4356521.14
108	1387040.56	4356527.40
109	1387052.81	4356534.09
110	1387064.82	4356541.21
111	1387076.58	4356548.74
112	1387088.06	4356556.67
113	1387099.26	4356565.00
114	1387110.17	4356573.72
115	1387120.76	4356582.81
116	1387131.03	4356592.27
117	1387140.96	4356602.08
118	1387150.54	4356612.23

119	1387159.77	4356622.71
120	1387168.62	4356633.50
121	1387177.09	4356644.60
122	1387185.17	4356655.98
123	1387192.84	4356667.64
124	1387200.11	4356679.56
125	1387206.95	4356691.73
126	1387213.37	4356704.13
127	1387219.34	4356716.74
128	1387224.88	4356729.56
129	1387229.96	4356742.56
130	1387234.59	4356755.73
131	1387238.75	4356769.05
132	1387242.45	4356782.51
133	1387245.67	4356796.10
134	1387248.42	4356809.78
135	1387250.69	4356823.56
136	1387252.48	4356837.40
137	1387253.78	4356851.30
138	1387254.60	4356865.24
139	1387254.93	4356879.19
140	1387254.77	4356893.15
141	1387254.13	4356907.09
142	1387253.00	4356921.01
143	1387251.38	4356934.87
144	1387249.29	4356948.67
145	1387246.71	4356962.39
146	1387243.65	4356976.02
147	1387240.12	4356989.52
148	1387236.12	4357002.90
149	1387231.66	4357016.12
150	1387226.74	4357029.19
151	1387221.37	4357042.07
152	1387215.55	4357054.76
153	1387209.29	4357067.23
154	1387202.59	4357079.49
155	1387195.48	4357091.50
156	1387187.95	4357103.25
157	1387180.01	4357114.74
158	1387171.68	4357125.94
159	1387162.96	4357136.84
160	1387153.87	4357147.43
161	1387144.41	4357157.70
162	1387134.61	4357167.63
163	1387124.46	4357177.22

164	1387113.98	4357186.44
165	1387103.18	4357195.29
166	1387092.09	4357203.76
167	1387080.70	4357211.84
168	1387069.04	4357219.51
169	1387057.12	4357226.78
170	1387044.95	4357233.62
171	1387032.56	4357240.04
172	1387019.94	4357246.02
173	1387007.13	4357251.55
174	1386994.12	4357256.63
175	1386980.95	4357261.26
176	1386967.63	4357265.42
177	1386954.17	4357269.12
178	1386940.59	4357272.35
179	1386926.90	4357275.09
180	1386913.13	4357277.36
1	1386899.28	4357279.15
Контур 2		
181	1386924.42	4357065.73
182	1386927.88	4357065.28
183	1386931.32	4357064.71
184	1386934.74	4357064.02
185	1386938.14	4357063.22
186	1386941.50	4357062.29
187	1386944.83	4357061.25
188	1386948.13	4357060.10
189	1386951.38	4357058.83
190	1386954.58	4357057.44
191	1386957.73	4357055.95
192	1386960.83	4357054.34
193	1386963.88	4357052.63
194	1386966.86	4357050.82
195	1386969.77	4357048.90
196	1386972.62	4357046.88
197	1386975.39	4357044.76
198	1386978.09	4357042.55
199	1386980.71	4357040.24
200	1386983.25	4357037.85
201	1386985.70	4357035.36
202	1386988.06	4357032.80
203	1386990.34	4357030.15
204	1386992.52	4357027.42
205	1386994.60	4357024.62
206	1386996.58	4357021.75

207	1386998.46	4357018.81
208	1387000.24	4357015.81
209	1387001.92	4357012.75
210	1387003.48	4357009.63
211	1387004.94	4357006.46
212	1387006.28	4357003.23
213	1387007.51	4356999.97
214	1387008.63	4356996.66
215	1387009.63	4356993.32
216	1387010.51	4356989.94
217	1387011.27	4356986.54
218	1387011.92	4356983.11
219	1387012.44	4356979.66
220	1387012.84	4356976.19
221	1387013.13	4356972.71
222	1387013.29	4356969.23
223	1387013.33	4356965.74
224	1387013.24	4356962.25
225	1387013.04	4356958.76
226	1387012.71	4356955.29
227	1387012.27	4356951.83
228	1387011.70	4356948.38
229	1387011.01	4356944.96
230	1387010.21	4356941.57
231	1387009.28	4356938.20
232	1387008.24	4356934.87
233	1387007.09	4356931.58
234	1387005.81	4356928.33
235	1387004.43	4356925.12
236	1387002.94	4356921.97
237	1387001.33	4356918.87
238	1386999.62	4356915.83
239	1386997.81	4356912.85
240	1386995.89	4356909.93
241	1386993.87	4356907.09
242	1386991.75	4356904.31
243	1386989.54	4356901.61
244	1386987.23	4356899.00
245	1386984.83	4356896.46
246	1386982.35	4356894.01
247	1386979.78	4356891.64
248	1386977.14	4356889.37
249	1386974.41	4356887.19
250	1386971.61	4356885.11
251	1386968.74	4356883.12

252	1386965.80	4356881.24
253	1386962.80	4356879.46
254	1386959.74	4356877.79
255	1386956.62	4356876.22
256	1386953.44	4356874.77
257	1386950.22	4356873.42
258	1386946.96	4356872.19
259	1386943.65	4356871.08
260	1386940.31	4356870.08
261	1386936.93	4356869.20
262	1386933.53	4356868.43
263	1386930.10	4356867.79
264	1386926.65	4356867.26
265	1386923.18	4356866.86
266	1386919.70	4356866.58
267	1386916.21	4356866.42
268	1386912.72	4356866.38
269	1386909.24	4356866.46
270	1386905.75	4356866.66
271	1386902.28	4356866.99
272	1386898.82	4356867.44
273	1386895.37	4356868.00
274	1386891.95	4356868.69
275	1386888.56	4356869.50
276	1386885.19	4356870.42
277	1386881.86	4356871.46
278	1386878.57	4356872.62
279	1386875.32	4356873.89
280	1386872.11	4356875.27
281	1386868.96	4356876.77
282	1386865.86	4356878.37
283	1386862.82	4356880.08
284	1386859.84	4356881.90
285	1386856.92	4356883.82
286	1386854.08	4356885.84
287	1386851.30	4356887.95
288	1386848.60	4356890.17
289	1386845.98	4356892.47
290	1386843.45	4356894.87
291	1386840.99	4356897.35
292	1386838.63	4356899.92
293	1386836.36	4356902.57
294	1386834.18	4356905.29
295	1386832.09	4356908.09
296	1386830.11	4356910.96

297	1386828.23	4356913.90
298	1386826.45	4356916.91
299	1386824.78	4356919.97
300	1386823.21	4356923.09
301	1386821.76	4356926.26
302	1386820.41	4356929.48
303	1386819.18	4356932.75
304	1386818.07	4356936.05
305	1386817.07	4356939.40
306	1386816.18	4356942.77
307	1386815.42	4356946.18
308	1386814.78	4356949.61
309	1386814.25	4356953.06
310	1386813.85	4356956.52
311	1386813.57	4356960.00
312	1386813.40	4356963.49
313	1386813.37	4356966.98
314	1386813.45	4356970.47
315	1386813.65	4356973.95
316	1386813.98	4356977.43
317	1386814.42	4356980.89
318	1386814.99	4356984.33
319	1386815.68	4356987.75
320	1386816.49	4356991.15
321	1386817.41	4356994.51
322	1386818.45	4356997.84
323	1386819.61	4357001.14
324	1386820.88	4357004.39
325	1386822.26	4357007.59
326	1386823.76	4357010.74
327	1386825.36	4357013.84
328	1386827.07	4357016.89
329	1386828.89	4357019.87
330	1386830.81	4357022.78
331	1386832.83	4357025.63
332	1386834.94	4357028.40
333	1386837.16	4357031.10
334	1386839.46	4357033.72
335	1386841.86	4357036.26
336	1386844.34	4357038.71
337	1386846.91	4357041.07
338	1386849.56	4357043.35
339	1386852.28	4357045.53
340	1386855.08	4357047.61
341	1386857.95	4357049.59

342	1386860.89	4357051.48
343	1386863.89	4357053.25
344	1386866.96	4357054.93
345	1386870.08	4357056.49
346	1386873.25	4357057.95
347	1386876.47	4357059.29
348	1386879.73	4357060.52
349	1386883.04	4357061.64
350	1386886.39	4357062.64
351	1386889.76	4357063.52
352	1386893.17	4357064.28
353	1386896.60	4357064.93
354	1386900.05	4357065.45
355	1386903.51	4357065.86
356	1386906.99	4357066.14
357	1386910.48	4357066.30
358	1386913.97	4357066.34
359	1386917.46	4357066.26
360	1386920.94	4357066.05
181	1386924.42	4357065.73
Сектор 2.2		
Набс от 298,0 м до 315,4 м		
Контур 1		
1	1386965.70	4357875.36
2	1386930.95	4357878.62
3	1386896.11	4357880.66
4	1386861.22	4357881.49
5	1386826.32	4357881.10
6	1386791.46	4357879.49
7	1386756.68	4357876.66
8	1386722.01	4357872.62
9	1386687.51	4357867.38
10	1386653.21	4357860.93
11	1386619.16	4357853.29
12	1386585.39	4357844.47
13	1386551.96	4357834.48
14	1386518.89	4357823.32
15	1386486.23	4357811.01
16	1386454.02	4357797.58
17	1386422.30	4357783.03
18	1386391.11	4357767.38
19	1386360.48	4357750.65
20	1386330.46	4357732.86
21	1386301.07	4357714.03
22	1386272.36	4357694.19

23	1386244.36	4357673.37
24	1386217.10	4357651.57
25	1386190.62	4357628.84
26	1386164.95	4357605.20
27	1386140.12	4357580.67
28	1386116.16	4357555.30
29	1386093.10	4357529.10
30	1386070.97	4357502.12
31	1386049.79	4357474.38
32	1386029.60	4357445.92
33	1386010.41	4357416.76
34	1385992.25	4357386.96
35	1385975.14	4357356.55
36	1385959.11	4357325.55
37	1385944.16	4357294.01
38	1385930.33	4357261.97
39	1385917.62	4357229.47
40	1385906.05	4357196.54
41	1385895.64	4357163.23
42	1385886.40	4357129.58
43	1385878.34	4357095.63
44	1385871.46	4357061.41
45	1385865.79	4357026.98
46	1385861.32	4356992.36
47	1385858.07	4356957.62
48	1385856.02	4356922.78
49	1385855.20	4356887.89
50	1385855.59	4356852.99
51	1385857.20	4356818.13
52	1385860.03	4356783.35
53	1385864.06	4356748.68
54	1385869.31	4356714.18
55	1385875.75	4356679.88
56	1385883.39	4356645.83
57	1385892.22	4356612.06
58	1385902.21	4356578.63
59	1385913.37	4356545.56
60	1385925.67	4356512.90
61	1385939.11	4356480.69
62	1385953.66	4356448.97
63	1385969.31	4356417.78
64	1385986.04	4356387.15
65	1386003.83	4356357.13
66	1386022.65	4356327.74
67	1386042.49	4356299.03

68	1386063.32	4356271.03
69	1386085.12	4356243.77
70	1386107.85	4356217.29
71	1386131.49	4356191.62
72	1386156.01	4356166.79
73	1386181.39	4356142.83
74	1386207.58	4356119.77
75	1386234.57	4356097.64
76	1386262.31	4356076.47
77	1386290.77	4356056.27
78	1386319.92	4356037.09
79	1386349.72	4356018.93
80	1386380.14	4356001.82
81	1386411.14	4355985.78
82	1386442.67	4355970.84
83	1386474.71	4355957.00
84	1386507.21	4355944.29
85	1386540.14	4355932.73
86	1386573.45	4355922.32
87	1386607.10	4355913.07
88	1386641.06	4355905.01
89	1386675.27	4355898.14
90	1386709.71	4355892.47
91	1386744.32	4355888.00
92	1386779.06	4355884.74
93	1386813.90	4355882.70
94	1386848.79	4355881.87
95	1386883.69	4355882.26
96	1386918.55	4355883.87
97	1386953.33	4355886.70
98	1386988.00	4355890.74
99	1387022.50	4355895.98
100	1387056.80	4355902.43
101	1387090.85	4355910.07
102	1387124.61	4355918.89
103	1387158.05	4355928.88
104	1387191.12	4355940.04
105	1387223.78	4355952.34
106	1387255.98	4355965.78
107	1387287.70	4355980.33
108	1387318.90	4355995.98
109	1387349.53	4356012.71
110	1387379.55	4356030.50
111	1387408.94	4356049.32
112	1387437.65	4356069.16

113	1387465.65	4356089.99
114	1387492.91	4356111.78
115	1387519.39	4356134.52
116	1387545.06	4356158.16
117	1387569.89	4356182.68
118	1387593.85	4356208.06
119	1387616.91	4356234.25
120	1387639.04	4356261.23
121	1387660.21	4356288.98
122	1387680.41	4356317.44
123	1387699.60	4356346.59
124	1387717.76	4356376.39
125	1387734.86	4356406.81
126	1387750.90	4356437.80
127	1387765.85	4356469.34
128	1387779.68	4356501.38
129	1387792.39	4356533.88
130	1387803.96	4356566.81
131	1387814.37	4356600.12
132	1387823.61	4356633.77
133	1387831.67	4356667.72
134	1387838.55	4356701.94
135	1387844.22	4356736.37
136	1387848.69	4356770.98
137	1387851.95	4356805.73
138	1387853.99	4356840.57
139	1387854.82	4356875.46
140	1387854.42	4356910.36
141	1387852.81	4356945.22
142	1387849.99	4356980.00
143	1387845.95	4357014.67
144	1387840.71	4357049.17
145	1387834.26	4357083.47
146	1387826.62	4357117.52
147	1387817.80	4357151.29
148	1387807.80	4357184.72
149	1387796.65	4357217.79
150	1387784.34	4357250.45
151	1387770.91	4357282.66
152	1387756.36	4357314.38
153	1387740.71	4357345.57
154	1387723.98	4357376.20
155	1387706.19	4357406.22
156	1387687.36	4357435.61
157	1387667.53	4357464.32

158	1387646.70	4357492.32
159	1387624.90	4357519.58
160	1387602.17	4357546.06
161	1387578.53	4357571.73
162	1387554.01	4357596.56
163	1387528.63	4357620.52
164	1387502.44	4357643.58
165	1387475.45	4357665.71
166	1387447.71	4357686.89
167	1387419.25	4357707.08
168	1387390.10	4357726.27
169	1387360.30	4357744.43
170	1387329.88	4357761.54
171	1387298.88	4357777.58
172	1387267.35	4357792.52
173	1387235.31	4357806.36
174	1387202.80	4357819.07
175	1387169.88	4357830.63
176	1387136.57	4357841.05
177	1387102.91	4357850.29
178	1387068.96	4357858.35
179	1387034.74	4357865.22
180	1387000.31	4357870.89
1	1386965.70	4357875.36
Контур 2		
181	1386899.28	4357279.15
182	1386913.13	4357277.36
183	1386926.90	4357275.09
184	1386940.59	4357272.35
185	1386954.17	4357269.12
186	1386967.63	4357265.42
187	1386980.95	4357261.26
188	1386994.12	4357256.63
189	1387007.13	4357251.55
190	1387019.94	4357246.02
191	1387032.56	4357240.04
192	1387044.95	4357233.62
193	1387057.12	4357226.78
194	1387069.04	4357219.51
195	1387080.70	4357211.84
196	1387092.09	4357203.76
197	1387103.18	4357195.29
198	1387113.98	4357186.44
199	1387124.46	4357177.22
200	1387134.61	4357167.63

201	1387144.41	4357157.70
202	1387153.87	4357147.43
203	1387162.96	4357136.84
204	1387171.68	4357125.94
205	1387180.01	4357114.74
206	1387187.95	4357103.25
207	1387195.48	4357091.50
208	1387202.59	4357079.49
209	1387209.29	4357067.23
210	1387215.55	4357054.76
211	1387221.37	4357042.07
212	1387226.74	4357029.19
213	1387231.66	4357016.12
214	1387236.12	4357002.90
215	1387240.12	4356989.52
216	1387243.65	4356976.02
217	1387246.71	4356962.39
218	1387249.29	4356948.67
219	1387251.38	4356934.87
220	1387253.00	4356921.01
221	1387254.13	4356907.09
222	1387254.77	4356893.15
223	1387254.93	4356879.19
224	1387254.60	4356865.24
225	1387253.78	4356851.30
226	1387252.48	4356837.40
227	1387250.69	4356823.56
228	1387248.42	4356809.78
229	1387245.67	4356796.10
230	1387242.45	4356782.51
231	1387238.75	4356769.05
232	1387234.59	4356755.73
233	1387229.96	4356742.56
234	1387224.88	4356729.56
235	1387219.34	4356716.74
236	1387213.37	4356704.13
237	1387206.95	4356691.73
238	1387200.11	4356679.56
239	1387192.84	4356667.64
240	1387185.17	4356655.98
241	1387177.09	4356644.60
242	1387168.62	4356633.50
243	1387159.77	4356622.71
244	1387150.54	4356612.23
245	1387140.96	4356602.08

246	1387131.03	4356592.27
247	1387120.76	4356582.81
248	1387110.17	4356573.72
249	1387099.26	4356565.00
250	1387088.06	4356556.67
251	1387076.58	4356548.74
252	1387064.82	4356541.21
253	1387052.81	4356534.09
254	1387040.56	4356527.40
255	1387028.09	4356521.14
256	1387015.40	4356515.32
257	1387002.51	4356509.94
258	1386989.45	4356505.02
259	1386976.22	4356500.56
260	1386962.85	4356496.56
261	1386949.34	4356493.03
262	1386935.72	4356489.98
263	1386922.00	4356487.40
264	1386908.20	4356485.30
265	1386894.34	4356483.69
266	1386880.42	4356482.56
267	1386866.48	4356481.91
268	1386852.52	4356481.75
269	1386838.56	4356482.08
270	1386824.63	4356482.90
271	1386810.73	4356484.21
272	1386796.89	4356485.99
273	1386783.11	4356488.26
274	1386769.43	4356491.01
275	1386755.84	4356494.24
276	1386742.38	4356497.93
277	1386729.06	4356502.10
278	1386715.89	4356506.72
279	1386702.89	4356511.81
280	1386690.07	4356517.34
281	1386677.46	4356523.32
282	1386665.06	4356529.73
283	1386652.89	4356536.58
284	1386640.97	4356543.84
285	1386629.31	4356551.52
286	1386617.93	4356559.59
287	1386606.83	4356568.06
288	1386596.04	4356576.92
289	1386585.56	4356586.14
290	1386575.41	4356595.72

291	1386565.60	4356605.66
292	1386556.14	4356615.92
293	1386547.05	4356626.52
294	1386538.33	4356637.42
295	1386530.00	4356648.62
296	1386522.06	4356660.10
297	1386514.53	4356671.86
298	1386507.42	4356683.87
299	1386500.73	4356696.12
300	1386494.47	4356708.60
301	1386488.65	4356721.28
302	1386483.27	4356734.17
303	1386478.35	4356747.23
304	1386473.89	4356760.46
305	1386469.89	4356773.83
306	1386466.36	4356787.34
307	1386463.31	4356800.96
308	1386460.73	4356814.68
309	1386458.63	4356828.48
310	1386457.01	4356842.35
311	1386455.88	4356856.26
312	1386455.24	4356870.20
313	1386455.08	4356884.16
314	1386455.41	4356898.12
315	1386456.23	4356912.05
316	1386457.53	4356925.95
317	1386459.32	4356939.80
318	1386461.59	4356953.57
319	1386464.34	4356967.26
320	1386467.56	4356980.84
321	1386471.26	4356994.30
322	1386475.42	4357007.62
323	1386480.05	4357020.80
324	1386485.13	4357033.80
325	1386490.67	4357046.61
326	1386496.65	4357059.23
327	1386503.06	4357071.63
328	1386509.90	4357083.79
329	1386517.17	4357095.71
330	1386524.84	4357107.37
331	1386532.92	4357118.76
332	1386541.39	4357129.85
333	1386550.24	4357140.65
334	1386559.47	4357151.13
335	1386569.05	4357161.28

336	1386578.98	4357171.09
337	1386589.25	4357180.54
338	1386599.84	4357189.63
339	1386610.75	4357198.35
340	1386621.95	4357206.68
341	1386633.43	4357214.62
342	1386645.19	4357222.15
343	1386657.20	4357229.26
344	1386669.45	4357235.96
345	1386681.93	4357242.22
346	1386694.61	4357248.04
347	1386707.50	4357253.41
348	1386720.56	4357258.33
349	1386733.79	4357262.80
350	1386747.16	4357266.79
351	1386760.67	4357270.32
352	1386774.29	4357273.38
353	1386788.01	4357275.96
354	1386801.81	4357278.06
355	1386815.68	4357279.67
356	1386829.59	4357280.80
357	1386843.53	4357281.44
358	1386857.49	4357281.60
359	1386871.45	4357281.27
360	1386885.38	4357280.45
181	1386899.28	4357279.15
Сектор 2.3		
Набс от 315,4 м до 324,1 м		
Контур 1		
1	1387021.04	4358372.21
2	1386968.92	4358377.09
3	1386916.66	4358380.16
4	1386864.33	4358381.40
5	1386811.98	4358380.81
6	1386759.69	4358378.40
7	1386707.51	4358374.16
8	1386655.52	4358368.10
9	1386603.76	4358360.23
10	1386552.31	4358350.56
11	1386501.23	4358339.11
12	1386450.59	4358325.87
13	1386400.43	4358310.88
14	1386350.83	4358294.14
15	1386301.84	4358275.69
16	1386253.53	4358255.53

17	1386205.95	4358233.70
18	1386159.16	4358210.23
19	1386113.22	4358185.13
20	1386068.18	4358158.45
21	1386024.10	4358130.21
22	1385981.03	4358100.45
23	1385939.03	4358069.21
24	1385898.14	4358036.52
25	1385858.42	4358002.42
26	1385819.92	4357966.96
27	1385782.67	4357930.17
28	1385746.73	4357892.11
29	1385712.14	4357852.82
30	1385678.95	4357812.34
31	1385647.19	4357770.73
32	1385616.89	4357728.03
33	1385588.11	4357684.31
34	1385560.87	4357639.60
35	1385535.21	4357593.98
36	1385511.15	4357547.48
37	1385488.74	4357500.18
38	1385467.98	4357452.12
39	1385448.92	4357403.36
40	1385431.57	4357353.97
41	1385415.95	4357304.01
42	1385402.09	4357253.53
43	1385390.00	4357202.60
44	1385379.69	4357151.27
45	1385371.18	4357099.62
46	1385364.48	4357047.70
47	1385359.60	4356995.59
48	1385356.53	4356943.33
49	1385355.29	4356890.99
50	1385355.88	4356838.65
51	1385358.30	4356786.36
52	1385362.54	4356734.18
53	1385368.59	4356682.18
54	1385376.46	4356630.43
55	1385386.13	4356578.98
56	1385397.59	4356527.90
57	1385410.82	4356477.26
58	1385425.82	4356427.10
59	1385442.55	4356377.50
60	1385461.01	4356328.51
61	1385481.16	4356280.20

62	1385502.99	4356232.62
63	1385526.47	4356185.83
64	1385551.56	4356139.89
65	1385578.24	4356094.85
66	1385606.48	4356050.77
67	1385636.24	4356007.71
68	1385667.48	4355965.71
69	1385700.17	4355924.82
70	1385734.27	4355885.10
71	1385769.73	4355846.60
72	1385806.52	4355809.35
73	1385844.58	4355773.41
74	1385883.87	4355738.82
75	1385924.35	4355705.63
76	1385965.96	4355673.87
77	1386008.65	4355643.57
78	1386052.38	4355614.79
79	1386097.08	4355587.55
80	1386142.71	4355561.89
81	1386189.20	4355537.84
82	1386236.51	4355515.42
83	1386284.56	4355494.66
84	1386333.32	4355475.60
85	1386382.71	4355458.25
86	1386432.67	4355442.64
87	1386483.15	4355428.77
88	1386534.08	4355416.68
89	1386585.40	4355406.37
90	1386637.06	4355397.86
91	1386688.97	4355391.16
92	1386741.09	4355386.27
93	1386793.35	4355383.21
94	1386845.68	4355381.97
95	1386898.03	4355382.56
96	1386950.32	4355384.97
97	1387002.50	4355389.21
98	1387054.49	4355395.27
99	1387106.24	4355403.14
100	1387157.69	4355412.80
101	1387208.77	4355424.26
102	1387259.42	4355437.50
103	1387309.57	4355452.49
104	1387359.17	4355469.22
105	1387408.16	4355487.68
106	1387456.47	4355507.83

107	1387504.05	4355529.66
108	1387550.84	4355553.14
109	1387596.78	4355578.23
110	1387641.82	4355604.91
111	1387685.90	4355633.15
112	1387728.97	4355662.91
113	1387770.97	4355694.15
114	1387811.85	4355726.84
115	1387851.58	4355760.94
116	1387890.08	4355796.40
117	1387927.33	4355833.18
118	1387963.27	4355871.24
119	1387997.85	4355910.54
120	1388031.05	4355951.01
121	1388062.81	4355992.62
122	1388093.11	4356035.32
123	1388121.89	4356079.04
124	1388149.13	4356123.74
125	1388174.79	4356169.37
126	1388198.85	4356215.86
127	1388221.27	4356263.17
128	1388242.02	4356311.23
129	1388261.08	4356359.98
130	1388278.43	4356409.37
131	1388294.05	4356459.33
132	1388307.91	4356509.81
133	1388320.01	4356560.74
134	1388330.31	4356612.07
135	1388338.83	4356663.72
136	1388345.53	4356715.64
137	1388350.42	4356767.76
138	1388353.48	4356820.01
139	1388354.72	4356872.35
140	1388354.13	4356924.69
141	1388351.72	4356976.98
142	1388347.48	4357029.16
143	1388341.42	4357081.16
144	1388333.56	4357132.91
145	1388323.89	4357184.36
146	1388312.43	4357235.44
147	1388299.20	4357286.09
148	1388284.20	4357336.24
149	1388267.47	4357385.84
150	1388249.01	4357434.83
151	1388228.86	4357483.14

152	1388207.03	4357530.73
153	1388183.56	4357577.52
154	1388158.46	4357623.46
155	1388131.78	4357668.50
156	1388103.55	4357712.58
157	1388073.79	4357755.64
158	1388042.54	4357797.65
159	1388009.85	4357838.53
160	1387975.76	4357878.25
161	1387940.29	4357916.76
162	1387903.51	4357954.01
163	1387865.45	4357989.94
164	1387826.15	4358024.53
165	1387785.68	4358057.73
166	1387744.07	4358089.49
167	1387701.37	4358119.79
168	1387657.65	4358148.57
169	1387612.94	4358175.81
170	1387567.32	4358201.47
171	1387520.82	4358225.53
172	1387473.52	4358247.95
173	1387425.46	4358268.70
174	1387376.70	4358287.76
175	1387327.31	4358305.12
176	1387277.35	4358320.73
177	1387226.87	4358334.59
178	1387175.94	4358346.69
179	1387124.61	4358357.00
180	1387072.96	4358365.51
1	1387021.04	4358372.21
Контур 2		
181	1386965.70	4357875.36
182	1386930.95	4357878.62
183	1386896.11	4357880.66
184	1386861.22	4357881.49
185	1386826.32	4357881.10
186	1386791.46	4357879.49
187	1386756.68	4357876.66
188	1386722.01	4357872.62
189	1386687.51	4357867.38
190	1386653.21	4357860.93
191	1386619.16	4357853.29
192	1386585.39	4357844.47
193	1386551.96	4357834.48
194	1386518.89	4357823.32

195	1386486.23	4357811.01
196	1386454.02	4357797.58
197	1386422.30	4357783.03
198	1386391.11	4357767.38
199	1386360.48	4357750.65
200	1386330.46	4357732.86
201	1386301.07	4357714.03
202	1386272.36	4357694.19
203	1386244.36	4357673.37
204	1386217.10	4357651.57
205	1386190.62	4357628.84
206	1386164.95	4357605.20
207	1386140.12	4357580.67
208	1386116.16	4357555.30
209	1386093.10	4357529.10
210	1386070.97	4357502.12
211	1386049.79	4357474.38
212	1386029.60	4357445.92
213	1386010.41	4357416.76
214	1385992.25	4357386.96
215	1385975.14	4357356.55
216	1385959.11	4357325.55
217	1385944.16	4357294.01
218	1385930.33	4357261.97
219	1385917.62	4357229.47
220	1385906.05	4357196.54
221	1385895.64	4357163.23
222	1385886.40	4357129.58
223	1385878.34	4357095.63
224	1385871.46	4357061.41
225	1385865.79	4357026.98
226	1385861.32	4356992.36
227	1385858.07	4356957.62
228	1385856.02	4356922.78
229	1385855.20	4356887.89
230	1385855.59	4356852.99
231	1385857.20	4356818.13
232	1385860.03	4356783.35
233	1385864.06	4356748.68
234	1385869.31	4356714.18
235	1385875.75	4356679.88
236	1385883.39	4356645.83
237	1385892.22	4356612.06
238	1385902.21	4356578.63
239	1385913.37	4356545.56

240	1385925.67	4356512.90
241	1385939.11	4356480.69
242	1385953.66	4356448.97
243	1385969.31	4356417.78
244	1385986.04	4356387.15
245	1386003.83	4356357.13
246	1386022.65	4356327.74
247	1386042.49	4356299.03
248	1386063.32	4356271.03
249	1386085.12	4356243.77
250	1386107.85	4356217.29
251	1386131.49	4356191.62
252	1386156.01	4356166.79
253	1386181.39	4356142.83
254	1386207.58	4356119.77
255	1386234.57	4356097.64
256	1386262.31	4356076.47
257	1386290.77	4356056.27
258	1386319.92	4356037.09
259	1386349.72	4356018.93
260	1386380.14	4356001.82
261	1386411.14	4355985.78
262	1386442.67	4355970.84
263	1386474.71	4355957.00
264	1386507.21	4355944.29
265	1386540.14	4355932.73
266	1386573.45	4355922.32
267	1386607.10	4355913.07
268	1386641.06	4355905.01
269	1386675.27	4355898.14
270	1386709.71	4355892.47
271	1386744.32	4355888.00
272	1386779.06	4355884.74
273	1386813.90	4355882.70
274	1386848.79	4355881.87
275	1386883.69	4355882.26
276	1386918.55	4355883.87
277	1386953.33	4355886.70
278	1386988.00	4355890.74
279	1387022.50	4355895.98
280	1387056.80	4355902.43
281	1387090.85	4355910.07
282	1387124.61	4355918.89
283	1387158.05	4355928.88
284	1387191.12	4355940.04

285	1387223.78	4355952.34
286	1387255.98	4355965.78
287	1387287.70	4355980.33
288	1387318.90	4355995.98
289	1387349.53	4356012.71
290	1387379.55	4356030.50
291	1387408.94	4356049.32
292	1387437.65	4356069.16
293	1387465.65	4356089.99
294	1387492.91	4356111.78
295	1387519.39	4356134.52
296	1387545.06	4356158.16
297	1387569.89	4356182.68
298	1387593.85	4356208.06
299	1387616.91	4356234.25
300	1387639.04	4356261.23
301	1387660.21	4356288.98
302	1387680.41	4356317.44
303	1387699.60	4356346.59
304	1387717.76	4356376.39
305	1387734.86	4356406.81
306	1387750.90	4356437.80
307	1387765.85	4356469.34
308	1387779.68	4356501.38
309	1387792.39	4356533.88
310	1387803.96	4356566.81
311	1387814.37	4356600.12
312	1387823.61	4356633.77
313	1387831.67	4356667.72
314	1387838.55	4356701.94
315	1387844.22	4356736.37
316	1387848.69	4356770.98
317	1387851.95	4356805.73
318	1387853.99	4356840.57
319	1387854.82	4356875.46
320	1387854.42	4356910.36
321	1387852.81	4356945.22
322	1387849.99	4356980.00
323	1387845.95	4357014.67
324	1387840.71	4357049.17
325	1387834.26	4357083.47
326	1387826.62	4357117.52
327	1387817.80	4357151.29
328	1387807.80	4357184.72
329	1387796.65	4357217.79

330	1387784.34	4357250.45
331	1387770.91	4357282.66
332	1387756.36	4357314.38
333	1387740.71	4357345.57
334	1387723.98	4357376.20
335	1387706.19	4357406.22
336	1387687.36	4357435.61
337	1387667.53	4357464.32
338	1387646.70	4357492.32
339	1387624.90	4357519.58
340	1387602.17	4357546.06
341	1387578.53	4357571.73
342	1387554.01	4357596.56
343	1387528.63	4357620.52
344	1387502.44	4357643.58
345	1387475.45	4357665.71
346	1387447.71	4357686.89
347	1387419.25	4357707.08
348	1387390.10	4357726.27
349	1387360.30	4357744.43
350	1387329.88	4357761.54
351	1387298.88	4357777.58
352	1387267.35	4357792.52
353	1387235.31	4357806.36
354	1387202.80	4357819.07
355	1387169.88	4357830.63
356	1387136.57	4357841.05
357	1387102.91	4357850.29
358	1387068.96	4357858.35
359	1387034.74	4357865.22
360	1387000.31	4357870.89
181	1386965.70	4357875.36
Сектор 2.4		
Набс от 324,1 м до 332,9 м		
Контур 1		
1	1387076.39	4358869.06
2	1387006.89	4358875.57
3	1386937.22	4358879.66
4	1386867.44	4358881.31
5	1386797.64	4358880.52
6	1386727.92	4358877.30
7	1386658.35	4358871.65
8	1386589.02	4358863.58
9	1386520.01	4358853.09
10	1386451.42	4358840.20

11	1386383.31	4358824.92
12	1386315.78	4358807.27
13	1386248.90	4358787.28
14	1386182.77	4358764.97
15	1386117.45	4358740.36
16	1386053.03	4358713.48
17	1385989.59	4358684.38
18	1385927.21	4358653.08
19	1385865.95	4358619.62
20	1385805.90	4358584.04
21	1385747.13	4358546.39
22	1385689.70	4358506.71
23	1385633.70	4358465.05
24	1385579.19	4358421.47
25	1385526.23	4358376.00
26	1385474.88	4358328.72
27	1385425.22	4358279.67
28	1385377.30	4358228.92
29	1385331.19	4358176.53
30	1385286.93	4358122.56
31	1385244.58	4358067.08
32	1385204.19	4358010.15
33	1385165.81	4357951.85
34	1385129.49	4357892.24
35	1385095.27	4357831.41
36	1385063.20	4357769.42
37	1385033.31	4357706.34
38	1385005.64	4357642.26
39	1384980.22	4357577.26
40	1384957.09	4357511.40
41	1384936.27	4357444.78
42	1384917.79	4357377.48
43	1384901.66	4357309.57
44	1384887.92	4357241.14
45	1384876.57	4357172.27
46	1384867.64	4357103.04
47	1384861.12	4357033.55
48	1384857.04	4356963.87
49	1384855.39	4356894.09
50	1384856.17	4356824.30
51	1384859.39	4356754.58
52	1384865.05	4356685.01
53	1384873.12	4356615.68
54	1384883.61	4356546.68
55	1384896.51	4356478.08

56	1384911.78	4356409.98
57	1384929.43	4356342.45
58	1384949.42	4356275.57
59	1384971.74	4356209.44
60	1384996.35	4356144.12
61	1385023.22	4356079.71
62	1385052.32	4356016.27
63	1385083.62	4355953.88
64	1385117.08	4355892.63
65	1385152.66	4355832.58
66	1385190.31	4355773.81
67	1385229.99	4355716.38
68	1385271.65	4355660.38
69	1385315.23	4355605.87
70	1385360.70	4355552.91
71	1385407.98	4355501.57
72	1385457.03	4355451.91
73	1385507.78	4355403.99
74	1385560.17	4355357.87
75	1385614.14	4355313.61
76	1385669.62	4355271.26
77	1385726.54	4355230.88
78	1385784.84	4355192.50
79	1385844.44	4355156.18
80	1385905.28	4355121.96
81	1385967.27	4355089.89
82	1386030.34	4355060.00
83	1386094.42	4355032.33
84	1386159.42	4355006.91
85	1386225.28	4354983.78
86	1386291.89	4354962.96
87	1386359.20	4354944.48
88	1386427.11	4354928.35
89	1386495.54	4354914.61
90	1386564.41	4354903.26
91	1386633.63	4354894.33
92	1386703.12	4354887.81
93	1386772.80	4354883.72
94	1386842.58	4354882.07
95	1386912.37	4354882.86
96	1386982.09	4354886.08
97	1387051.66	4354891.73
98	1387120.99	4354899.80
99	1387189.99	4354910.29
100	1387258.59	4354923.18

101	1387326.69	4354938.46
102	1387394.22	4354956.11
103	1387461.09	4354976.10
104	1387527.23	4354998.41
105	1387592.54	4355023.02
106	1387656.96	4355049.89
107	1387720.40	4355078.99
108	1387782.78	4355110.29
109	1387844.04	4355143.75
110	1387904.09	4355179.32
111	1387962.86	4355216.97
112	1388020.28	4355256.65
113	1388076.29	4355298.31
114	1388130.80	4355341.89
115	1388183.76	4355387.35
116	1388235.10	4355434.64
117	1388284.76	4355483.68
118	1388332.68	4355534.43
119	1388378.80	4355586.82
120	1388423.06	4355640.79
121	1388465.41	4355696.27
122	1388505.80	4355753.19
123	1388544.18	4355811.49
124	1388580.50	4355871.10
125	1388614.72	4355931.93
126	1388646.79	4355993.92
127	1388676.68	4356056.99
128	1388704.35	4356121.07
129	1388729.77	4356186.08
130	1388752.91	4356251.93
131	1388773.73	4356318.55
132	1388792.21	4356385.85
133	1388808.34	4356453.76
134	1388822.08	4356522.19
135	1388833.43	4356591.06
136	1388842.37	4356660.29
137	1388848.89	4356729.78
138	1388852.97	4356799.46
139	1388854.63	4356869.23
140	1388853.84	4356939.03
141	1388850.62	4357008.75
142	1388844.97	4357078.32
143	1388836.90	4357147.65
144	1388826.41	4357216.65
145	1388813.52	4357285.25

146	1388798.24	4357353.36
147	1388780.60	4357420.89
148	1388760.61	4357487.76
149	1388738.29	4357553.90
150	1388713.69	4357619.21
151	1388686.81	4357683.63
152	1388657.71	4357747.07
153	1388626.41	4357809.46
154	1388592.95	4357870.72
155	1388557.38	4357930.77
156	1388519.73	4357989.54
157	1388480.05	4358046.96
158	1388438.39	4358102.97
159	1388394.81	4358157.48
160	1388349.34	4358210.44
161	1388302.06	4358261.79
162	1388253.01	4358311.45
163	1388202.26	4358359.37
164	1388149.87	4358405.49
165	1388095.90	4358449.75
166	1388040.42	4358492.10
167	1387983.50	4358532.49
168	1387925.20	4358570.87
169	1387865.59	4358607.19
170	1387804.76	4358641.41
171	1387742.76	4358673.48
172	1387679.69	4358703.37
173	1387615.61	4358731.04
174	1387550.60	4358756.46
175	1387484.75	4358779.60
176	1387418.13	4358800.42
177	1387350.82	4358818.90
178	1387282.91	4358835.03
179	1387214.48	4358848.77
180	1387145.61	4358860.12
1	1387076.39	4358869.06
Контур 2		
181	1387021.04	4358372.21
182	1386968.92	4358377.09
183	1386916.66	4358380.16
184	1386864.33	4358381.40
185	1386811.98	4358380.81
186	1386759.69	4358378.40
187	1386707.51	4358374.16
188	1386655.52	4358368.10

189	1386603.76	4358360.23
190	1386552.31	4358350.56
191	1386501.23	4358339.11
192	1386450.59	4358325.87
193	1386400.43	4358310.88
194	1386350.83	4358294.14
195	1386301.84	4358275.69
196	1386253.53	4358255.53
197	1386205.95	4358233.70
198	1386159.16	4358210.23
199	1386113.22	4358185.13
200	1386068.18	4358158.45
201	1386024.10	4358130.21
202	1385981.03	4358100.45
203	1385939.03	4358069.21
204	1385898.14	4358036.52
205	1385858.42	4358002.42
206	1385819.92	4357966.96
207	1385782.67	4357930.17
208	1385746.73	4357892.11
209	1385712.14	4357852.82
210	1385678.95	4357812.34
211	1385647.19	4357770.73
212	1385616.89	4357728.03
213	1385588.11	4357684.31
214	1385560.87	4357639.60
215	1385535.21	4357593.98
216	1385511.15	4357547.48
217	1385488.74	4357500.18
218	1385467.98	4357452.12
219	1385448.92	4357403.36
220	1385431.57	4357353.97
221	1385415.95	4357304.01
222	1385402.09	4357253.53
223	1385390.00	4357202.60
224	1385379.69	4357151.27
225	1385371.18	4357099.62
226	1385364.48	4357047.70
227	1385359.60	4356995.59
228	1385356.53	4356943.33
229	1385355.29	4356890.99
230	1385355.88	4356838.65
231	1385358.30	4356786.36
232	1385362.54	4356734.18
233	1385368.59	4356682.18

234	1385376.46	4356630.43
235	1385386.13	4356578.98
236	1385397.59	4356527.90
237	1385410.82	4356477.26
238	1385425.82	4356427.10
239	1385442.55	4356377.50
240	1385461.01	4356328.51
241	1385481.16	4356280.20
242	1385502.99	4356232.62
243	1385526.47	4356185.83
244	1385551.56	4356139.89
245	1385578.24	4356094.85
246	1385606.48	4356050.77
247	1385636.24	4356007.71
248	1385667.48	4355965.71
249	1385700.17	4355924.82
250	1385734.27	4355885.10
251	1385769.73	4355846.60
252	1385806.52	4355809.35
253	1385844.58	4355773.41
254	1385883.87	4355738.82
255	1385924.35	4355705.63
256	1385965.96	4355673.87
257	1386008.65	4355643.57
258	1386052.38	4355614.79
259	1386097.08	4355587.55
260	1386142.71	4355561.89
261	1386189.20	4355537.84
262	1386236.51	4355515.42
263	1386284.56	4355494.66
264	1386333.32	4355475.60
265	1386382.71	4355458.25
266	1386432.67	4355442.64
267	1386483.15	4355428.77
268	1386534.08	4355416.68
269	1386585.40	4355406.37
270	1386637.06	4355397.86
271	1386688.97	4355391.16
272	1386741.09	4355386.27
273	1386793.35	4355383.21
274	1386845.68	4355381.97
275	1386898.03	4355382.56
276	1386950.32	4355384.97
277	1387002.50	4355389.21
278	1387054.49	4355395.27

279	1387106.24	4355403.14
280	1387157.69	4355412.80
281	1387208.77	4355424.26
282	1387259.42	4355437.50
283	1387309.57	4355452.49
284	1387359.17	4355469.22
285	1387408.16	4355487.68
286	1387456.47	4355507.83
287	1387504.05	4355529.66
288	1387550.84	4355553.14
289	1387596.78	4355578.23
290	1387641.82	4355604.91
291	1387685.90	4355633.15
292	1387728.97	4355662.91
293	1387770.97	4355694.15
294	1387811.85	4355726.84
295	1387851.58	4355760.94
296	1387890.08	4355796.40
297	1387927.33	4355833.18
298	1387963.27	4355871.24
299	1387997.85	4355910.54
300	1388031.05	4355951.01
301	1388062.81	4355992.62
302	1388093.11	4356035.32
303	1388121.89	4356079.04
304	1388149.13	4356123.74
305	1388174.79	4356169.37
306	1388198.85	4356215.86
307	1388221.27	4356263.17
308	1388242.02	4356311.23
309	1388261.08	4356359.98
310	1388278.43	4356409.37
311	1388294.05	4356459.33
312	1388307.91	4356509.81
313	1388320.01	4356560.74
314	1388330.31	4356612.07
315	1388338.83	4356663.72
316	1388345.53	4356715.64
317	1388350.42	4356767.76
318	1388353.48	4356820.01
319	1388354.72	4356872.35
320	1388354.13	4356924.69
321	1388351.72	4356976.98
322	1388347.48	4357029.16
323	1388341.42	4357081.16

324	1388333.56	4357132.91
325	1388323.89	4357184.36
326	1388312.43	4357235.44
327	1388299.20	4357286.09
328	1388284.20	4357336.24
329	1388267.47	4357385.84
330	1388249.01	4357434.83
331	1388228.86	4357483.14
332	1388207.03	4357530.73
333	1388183.56	4357577.52
334	1388158.46	4357623.46
335	1388131.78	4357668.50
336	1388103.55	4357712.58
337	1388073.79	4357755.64
338	1388042.54	4357797.65
339	1388009.85	4357838.53
340	1387975.76	4357878.25
341	1387940.29	4357916.76
342	1387903.51	4357954.01
343	1387865.45	4357989.94
344	1387826.15	4358024.53
345	1387785.68	4358057.73
346	1387744.07	4358089.49
347	1387701.37	4358119.79
348	1387657.65	4358148.57
349	1387612.94	4358175.81
350	1387567.32	4358201.47
351	1387520.82	4358225.53
352	1387473.52	4358247.95
353	1387425.46	4358268.70
354	1387376.70	4358287.76
355	1387327.31	4358305.12
356	1387277.35	4358320.73
357	1387226.87	4358334.59
358	1387175.94	4358346.69
359	1387124.61	4358357.00
360	1387072.96	4358365.51
181	1387021.04	4358372.21
Сектор 2.5		
Набс от 332,9 м до 341,6 м		
Контур 1		
1	1387131.73	4359365.90
2	1387044.87	4359374.05
3	1386957.77	4359379.16
4	1386870.54	4359381.22

5	1386783.30	4359380.24
6	1386696.15	4359376.22
7	1386609.18	4359369.15
8	1386522.52	4359359.06
9	1386436.26	4359345.94
10	1386350.52	4359329.83
11	1386265.38	4359310.73
12	1386180.97	4359288.67
13	1386097.38	4359263.68
14	1386014.71	4359235.79
15	1385933.06	4359205.03
16	1385852.54	4359171.44
17	1385773.24	4359135.06
18	1385695.25	4359095.93
19	1385618.68	4359054.11
20	1385543.62	4359009.64
21	1385470.15	4358962.57
22	1385398.37	4358912.97
23	1385328.37	4358860.90
24	1385260.23	4358806.41
25	1385194.03	4358749.58
26	1385129.85	4358690.48
27	1385067.77	4358629.17
28	1385007.88	4358565.73
29	1384950.23	4358500.24
30	1384894.90	4358432.78
31	1384841.96	4358363.42
32	1384791.48	4358292.27
33	1384743.51	4358219.39
34	1384698.11	4358144.88
35	1384655.34	4358068.84
36	1384615.25	4357991.35
37	1384577.88	4357912.51
38	1384543.30	4357832.41
39	1384511.52	4357751.15
40	1384482.61	4357668.83
41	1384456.58	4357585.56
42	1384433.48	4357501.42
43	1384413.33	4357416.54
44	1384396.15	4357331.00
45	1384381.97	4357244.91
46	1384370.80	4357158.38
47	1384362.65	4357071.52
48	1384357.55	4356984.42
49	1384355.48	4356897.20

50	1384356.47	4356809.95
51	1384360.49	4356722.80
52	1384367.56	4356635.84
53	1384377.65	4356549.18
54	1384390.77	4356462.92
55	1384406.88	4356377.18
56	1384425.98	4356292.05
57	1384448.04	4356207.63
58	1384473.03	4356124.04
59	1384500.92	4356041.38
60	1384531.68	4355959.73
61	1384565.27	4355879.21
62	1384601.66	4355799.91
63	1384640.78	4355721.93
64	1384682.60	4355645.36
65	1384727.08	4355570.30
66	1384774.14	4355496.84
67	1384823.74	4355425.06
68	1384875.81	4355355.06
69	1384930.29	4355286.92
70	1384987.12	4355220.72
71	1385046.23	4355156.54
72	1385107.54	4355094.47
73	1385170.97	4355034.57
74	1385236.46	4354976.92
75	1385303.92	4354921.60
76	1385373.27	4354868.66
77	1385444.43	4354818.18
78	1385517.30	4354770.21
79	1385591.81	4354724.81
80	1385667.85	4354682.04
81	1385745.34	4354641.95
82	1385824.18	4354604.58
83	1385904.28	4354570.00
84	1385985.53	4354538.22
85	1386067.85	4354509.31
86	1386151.12	4354483.28
87	1386235.25	4354460.18
88	1386320.14	4354440.02
89	1386405.67	4354422.85
90	1386491.76	4354408.66
91	1386578.29	4354397.49
92	1386665.15	4354389.35
93	1386752.25	4354384.24
94	1386839.47	4354382.17

95	1386926.71	4354383.16
96	1387013.86	4354387.18
97	1387100.82	4354394.24
98	1387187.48	4354404.34
99	1387273.73	4354417.45
100	1387359.48	4354433.56
101	1387444.61	4354452.66
102	1387529.02	4354474.72
103	1387612.61	4354499.70
104	1387695.28	4354527.60
105	1387776.92	4354558.35
106	1387857.44	4354591.94
107	1387936.74	4354628.32
108	1388014.72	4354667.45
109	1388091.29	4354709.27
110	1388166.36	4354753.74
111	1388239.82	4354800.80
112	1388311.60	4354850.39
113	1388381.60	4354902.46
114	1388449.75	4354956.95
115	1388515.95	4355013.77
116	1388580.12	4355072.88
117	1388642.20	4355134.18
118	1388702.10	4355197.62
119	1388759.74	4355263.11
120	1388815.07	4355330.57
121	1388868.01	4355399.92
122	1388918.50	4355471.07
123	1388966.47	4355543.95
124	1389011.87	4355618.45
125	1389054.64	4355694.49
126	1389094.74	4355771.98
127	1389132.10	4355850.82
128	1389166.69	4355930.92
129	1389198.46	4356012.17
130	1389227.38	4356094.49
131	1389253.41	4356177.76
132	1389276.51	4356261.89
133	1389296.67	4356346.78
134	1389313.85	4356432.32
135	1389328.04	4356518.40
136	1389339.21	4356604.93
137	1389347.35	4356691.80
138	1389352.46	4356778.90
139	1389354.53	4356866.12

140	1389353.55	4356953.36
141	1389349.53	4357040.52
142	1389342.47	4357127.48
143	1389332.37	4357214.14
144	1389319.26	4357300.39
145	1389303.15	4357386.14
146	1389284.05	4357471.27
147	1389262.00	4357555.69
148	1389237.01	4357639.28
149	1389209.12	4357721.95
150	1389178.36	4357803.59
151	1389144.77	4357884.12
152	1389108.39	4357963.42
153	1389069.27	4358041.40
154	1389027.44	4358117.97
155	1388982.97	4358193.04
156	1388935.91	4358266.50
157	1388886.32	4358338.28
158	1388834.24	4358408.29
159	1388779.76	4358476.43
160	1388722.93	4358542.64
161	1388663.83	4358606.81
162	1388602.52	4358668.89
163	1388539.08	4358728.79
164	1388473.59	4358786.44
165	1388406.13	4358841.77
166	1388336.78	4358894.71
167	1388265.62	4358945.20
168	1388192.75	4358993.17
169	1388118.24	4359038.57
170	1388042.20	4359081.34
171	1387964.71	4359121.44
172	1387885.86	4359158.80
173	1387805.76	4359193.39
174	1387724.51	4359225.16
175	1387642.19	4359254.08
176	1387558.91	4359280.11
177	1387474.78	4359303.21
178	1387389.89	4359323.37
179	1387304.35	4359340.55
180	1387218.26	4359354.73
1	1387131.73	4359365.90
Контур 2		
181	1387076.39	4358869.06
182	1387006.89	4358875.57

183	1386937.22	4358879.66
184	1386867.44	4358881.31
185	1386797.64	4358880.52
186	1386727.92	4358877.30
187	1386658.35	4358871.65
188	1386589.02	4358863.58
189	1386520.01	4358853.09
190	1386451.42	4358840.20
191	1386383.31	4358824.92
192	1386315.78	4358807.27
193	1386248.90	4358787.28
194	1386182.77	4358764.97
195	1386117.45	4358740.36
196	1386053.03	4358713.48
197	1385989.59	4358684.38
198	1385927.21	4358653.08
199	1385865.95	4358619.62
200	1385805.90	4358584.04
201	1385747.13	4358546.39
202	1385689.70	4358506.71
203	1385633.70	4358465.05
204	1385579.19	4358421.47
205	1385526.23	4358376.00
206	1385474.88	4358328.72
207	1385425.22	4358279.67
208	1385377.30	4358228.92
209	1385331.19	4358176.53
210	1385286.93	4358122.56
211	1385244.58	4358067.08
212	1385204.19	4358010.15
213	1385165.81	4357951.85
214	1385129.49	4357892.24
215	1385095.27	4357831.41
216	1385063.20	4357769.42
217	1385033.31	4357706.34
218	1385005.64	4357642.26
219	1384980.22	4357577.26
220	1384957.09	4357511.40
221	1384936.27	4357444.78
222	1384917.79	4357377.48
223	1384901.66	4357309.57
224	1384887.92	4357241.14
225	1384876.57	4357172.27
226	1384867.64	4357103.04
227	1384861.12	4357033.55

228	1384857.04	4356963.87
229	1384855.39	4356894.09
230	1384856.17	4356824.30
231	1384859.39	4356754.58
232	1384865.05	4356685.01
233	1384873.12	4356615.68
234	1384883.61	4356546.68
235	1384896.51	4356478.08
236	1384911.78	4356409.98
237	1384929.43	4356342.45
238	1384949.42	4356275.57
239	1384971.74	4356209.44
240	1384996.35	4356144.12
241	1385023.22	4356079.71
242	1385052.32	4356016.27
243	1385083.62	4355953.88
244	1385117.08	4355892.63
245	1385152.66	4355832.58
246	1385190.31	4355773.81
247	1385229.99	4355716.38
248	1385271.65	4355660.38
249	1385315.23	4355605.87
250	1385360.70	4355552.91
251	1385407.98	4355501.57
252	1385457.03	4355451.91
253	1385507.78	4355403.99
254	1385560.17	4355357.87
255	1385614.14	4355313.61
256	1385669.62	4355271.26
257	1385726.54	4355230.88
258	1385784.84	4355192.50
259	1385844.44	4355156.18
260	1385905.28	4355121.96
261	1385967.27	4355089.89
262	1386030.34	4355060.00
263	1386094.42	4355032.33
264	1386159.42	4355006.91
265	1386225.28	4354983.78
266	1386291.89	4354962.96
267	1386359.20	4354944.48
268	1386427.11	4354928.35
269	1386495.54	4354914.61
270	1386564.41	4354903.26
271	1386633.63	4354894.33
272	1386703.12	4354887.81

273	1386772.80	4354883.72
274	1386842.58	4354882.07
275	1386912.37	4354882.86
276	1386982.09	4354886.08
277	1387051.66	4354891.73
278	1387120.99	4354899.80
279	1387189.99	4354910.29
280	1387258.59	4354923.18
281	1387326.69	4354938.46
282	1387394.22	4354956.11
283	1387461.09	4354976.10
284	1387527.23	4354998.41
285	1387592.54	4355023.02
286	1387656.96	4355049.89
287	1387720.40	4355078.99
288	1387782.78	4355110.29
289	1387844.04	4355143.75
290	1387904.09	4355179.32
291	1387962.86	4355216.97
292	1388020.28	4355256.65
293	1388076.29	4355298.31
294	1388130.80	4355341.89
295	1388183.76	4355387.35
296	1388235.10	4355434.64
297	1388284.76	4355483.68
298	1388332.68	4355534.43
299	1388378.80	4355586.82
300	1388423.06	4355640.79
301	1388465.41	4355696.27
302	1388505.80	4355753.19
303	1388544.18	4355811.49
304	1388580.50	4355871.10
305	1388614.72	4355931.93
306	1388646.79	4355993.92
307	1388676.68	4356056.99
308	1388704.35	4356121.07
309	1388729.77	4356186.08
310	1388752.91	4356251.93
311	1388773.73	4356318.55
312	1388792.21	4356385.85
313	1388808.34	4356453.76
314	1388822.08	4356522.19
315	1388833.43	4356591.06
316	1388842.37	4356660.29
317	1388848.89	4356729.78

318	1388852.97	4356799.46
319	1388854.63	4356869.23
320	1388853.84	4356939.03
321	1388850.62	4357008.75
322	1388844.97	4357078.32
323	1388836.90	4357147.65
324	1388826.41	4357216.65
325	1388813.52	4357285.25
326	1388798.24	4357353.36
327	1388780.60	4357420.89
328	1388760.61	4357487.76
329	1388738.29	4357553.90
330	1388713.69	4357619.21
331	1388686.81	4357683.63
332	1388657.71	4357747.07
333	1388626.41	4357809.46
334	1388592.95	4357870.72
335	1388557.38	4357930.77
336	1388519.73	4357989.54
337	1388480.05	4358046.96
338	1388438.39	4358102.97
339	1388394.81	4358157.48
340	1388349.34	4358210.44
341	1388302.06	4358261.79
342	1388253.01	4358311.45
343	1388202.26	4358359.37
344	1388149.87	4358405.49
345	1388095.90	4358449.75
346	1388040.42	4358492.10
347	1387983.50	4358532.49
348	1387925.20	4358570.87
349	1387865.59	4358607.19
350	1387804.76	4358641.41
351	1387742.76	4358673.48
352	1387679.69	4358703.37
353	1387615.61	4358731.04
354	1387550.60	4358756.46
355	1387484.75	4358779.60
356	1387418.13	4358800.42
357	1387350.82	4358818.90
358	1387282.91	4358835.03
359	1387214.48	4358848.77
360	1387145.61	4358860.12
181	1387076.39	4358869.06

Набс от 341,6 м до 350,3 м		
Контур 1		
1	1387187.08	4359862.75
2	1387082.84	4359872.53
3	1386978.32	4359878.66
4	1386873.65	4359881.13
5	1386768.96	4359879.96
6	1386664.37	4359875.13
7	1386560.02	4359866.65
8	1386456.02	4359854.54
9	1386352.51	4359838.80
10	1386249.62	4359819.46
11	1386147.46	4359796.55
12	1386046.16	4359770.08
13	1385945.85	4359740.09
14	1385846.64	4359706.62
15	1385748.67	4359669.70
16	1385652.04	4359629.39
17	1385556.88	4359585.74
18	1385463.30	4359538.78
19	1385371.41	4359488.59
20	1385281.34	4359435.23
21	1385193.18	4359378.75
22	1385107.04	4359319.23
23	1385023.04	4359256.74
24	1384941.27	4359191.36
25	1384861.82	4359123.16
26	1384784.81	4359052.24
27	1384710.32	4358978.67
28	1384638.44	4358902.54
29	1384569.27	4358823.95
30	1384502.88	4358742.99
31	1384439.35	4358659.77
32	1384378.77	4358574.38
33	1384321.20	4358486.93
34	1384266.72	4358397.52
35	1384215.40	4358306.27
36	1384167.29	4358213.28
37	1384122.46	4358118.67
38	1384080.95	4358022.55
39	1384042.83	4357925.04
40	1384008.13	4357826.26
41	1383976.90	4357726.33
42	1383949.17	4357625.37
43	1383924.99	4357523.50

44	1383904.38	4357420.86
45	1383887.36	4357317.55
46	1383873.95	4357213.72
47	1383864.18	4357109.48
48	1383858.06	4357004.96
49	1383855.58	4356900.29
50	1383856.76	4356795.60
51	1383861.59	4356691.02
52	1383870.07	4356586.67
53	1383882.18	4356482.67
54	1383897.92	4356379.17
55	1383917.26	4356276.27
56	1383940.18	4356174.12
57	1383966.65	4356072.82
58	1383996.64	4355972.51
59	1384030.11	4355873.31
60	1384067.02	4355775.34
61	1384107.33	4355678.72
62	1384150.99	4355583.56
63	1384197.94	4355489.98
64	1384248.13	4355398.10
65	1384301.49	4355308.02
66	1384357.97	4355219.87
67	1384417.49	4355133.73
68	1384479.97	4355049.73
69	1384545.36	4354967.96
70	1384613.55	4354888.52
71	1384684.48	4354811.51
72	1384758.05	4354737.02
73	1384834.17	4354665.15
74	1384912.76	4354595.97
75	1384993.71	4354529.58
76	1385076.93	4354466.06
77	1385162.32	4354405.48
78	1385249.77	4354347.91
79	1385339.17	4354293.44
80	1385430.42	4354242.11
81	1385523.41	4354194.00
82	1385618.02	4354149.17
83	1385714.13	4354107.66
84	1385811.64	4354069.54
85	1385910.42	4354034.84
86	1386010.34	4354003.61
87	1386111.30	4353975.88
88	1386213.16	4353951.70

89	1386315.81	4353931.08
90	1386419.11	4353914.06
91	1386522.94	4353900.66
92	1386627.18	4353890.89
93	1386731.69	4353884.76
94	1386836.36	4353882.28
95	1386941.05	4353883.46
96	1387045.63	4353888.28
97	1387149.98	4353896.76
98	1387253.97	4353908.87
99	1387357.48	4353924.61
100	1387460.37	4353943.94
101	1387562.53	4353966.86
102	1387663.82	4353993.33
103	1387764.13	4354023.31
104	1387863.33	4354056.78
105	1387961.30	4354093.69
106	1388057.93	4354134.00
107	1388153.09	4354177.65
108	1388246.66	4354224.60
109	1388338.55	4354274.79
110	1388428.62	4354328.15
111	1388516.78	4354384.62
112	1388602.91	4354444.14
113	1388686.92	4354506.62
114	1388768.69	4354572.00
115	1388848.13	4354640.19
116	1388925.14	4354711.12
117	1388999.63	4354784.69
118	1389071.51	4354860.81
119	1389140.69	4354939.39
120	1389207.08	4355020.34
121	1389270.61	4355103.56
122	1389331.19	4355188.95
123	1389388.76	4355276.40
124	1389443.24	4355365.80
125	1389494.57	4355457.05
126	1389542.68	4355550.04
127	1389587.51	4355644.65
128	1389629.02	4355740.76
129	1389667.15	4355838.27
130	1389701.85	4355937.05
131	1389733.09	4356036.97
132	1389760.81	4356137.93
133	1389785.00	4356239.80

134	1389805.62	4356342.44
135	1389822.64	4356445.75
136	1389836.05	4356549.58
137	1389845.82	4356653.82
138	1389851.95	4356758.34
139	1389854.43	4356863.00
140	1389853.26	4356967.69
141	1389848.43	4357072.28
142	1389839.96	4357176.63
143	1389827.85	4357280.63
144	1389812.11	4357384.13
145	1389792.78	4357487.03
146	1389769.86	4357589.19
147	1389743.40	4357690.48
148	1389713.41	4357790.80
149	1389679.94	4357890.00
150	1389643.03	4357987.97
151	1389602.73	4358084.60
152	1389559.07	4358179.76
153	1389512.12	4358273.34
154	1389461.94	4358365.23
155	1389408.57	4358455.31
156	1389352.10	4358543.47
157	1389292.58	4358629.60
158	1389230.10	4358713.61
159	1389164.72	4358795.38
160	1389096.52	4358874.83
161	1389025.60	4358951.84
162	1388952.03	4359026.33
163	1388875.90	4359098.21
164	1388797.31	4359167.39
165	1388716.36	4359233.79
166	1388633.14	4359297.32
167	1388547.75	4359357.90
168	1388460.30	4359415.47
169	1388370.89	4359469.95
170	1388279.64	4359521.28
171	1388186.65	4359569.39
172	1388092.04	4359614.23
173	1387995.92	4359655.74
174	1387898.41	4359693.86
175	1387799.63	4359728.57
176	1387699.70	4359759.80
177	1387598.74	4359787.52
178	1387496.87	4359811.71

179	1387394.22	4359832.33
180	1387290.92	4359849.35
1	1387187.08	4359862.75
Контур 2		
181	1387131.73	4359365.90
182	1387044.87	4359374.05
183	1386957.77	4359379.16
184	1386870.54	4359381.22
185	1386783.30	4359380.24
186	1386696.15	4359376.22
187	1386609.18	4359369.15
188	1386522.52	4359359.06
189	1386436.26	4359345.94
190	1386350.52	4359329.83
191	1386265.38	4359310.73
192	1386180.97	4359288.67
193	1386097.38	4359263.68
194	1386014.71	4359235.79
195	1385933.06	4359205.03
196	1385852.54	4359171.44
197	1385773.24	4359135.06
198	1385695.25	4359095.93
199	1385618.68	4359054.11
200	1385543.62	4359009.64
201	1385470.15	4358962.57
202	1385398.37	4358912.97
203	1385328.37	4358860.90
204	1385260.23	4358806.41
205	1385194.03	4358749.58
206	1385129.85	4358690.48
207	1385067.77	4358629.17
208	1385007.88	4358565.73
209	1384950.23	4358500.24
210	1384894.90	4358432.78
211	1384841.96	4358363.42
212	1384791.48	4358292.27
213	1384743.51	4358219.39
214	1384698.11	4358144.88
215	1384655.34	4358068.84
216	1384615.25	4357991.35
217	1384577.88	4357912.51
218	1384543.30	4357832.41
219	1384511.52	4357751.15
220	1384482.61	4357668.83
221	1384456.58	4357585.56
222	1384433.48	4357501.42
223	1384413.33	4357416.54
224	1384396.15	4357331.00

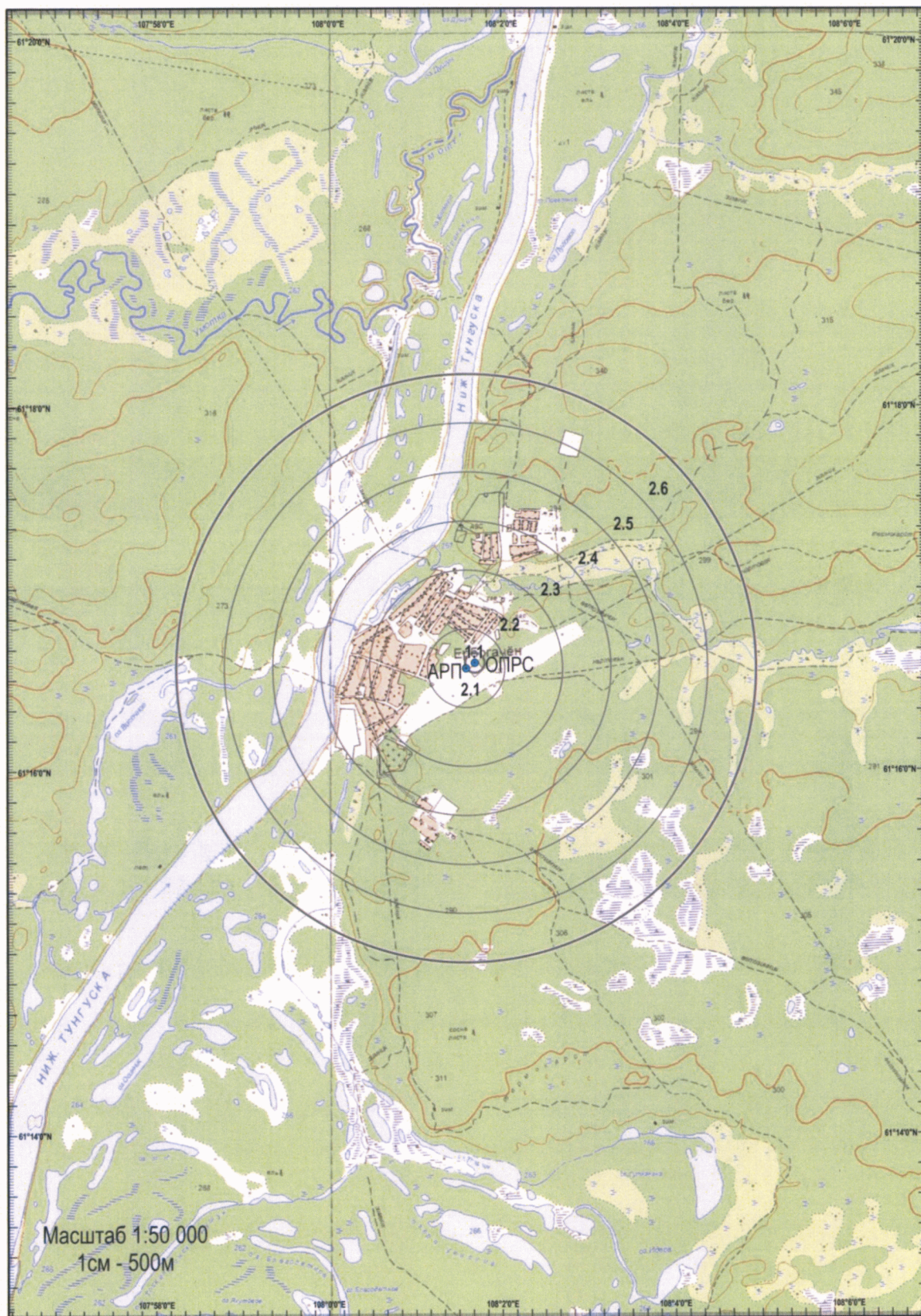
225	1384381.97	4357244.91
226	1384370.80	4357158.38
227	1384362.65	4357071.52
228	1384357.55	4356984.42
229	1384355.48	4356897.20
230	1384356.47	4356809.95
231	1384360.49	4356722.80
232	1384367.56	4356635.84
233	1384377.65	4356549.18
234	1384390.77	4356462.92
235	1384406.88	4356377.18
236	1384425.98	4356292.05
237	1384448.04	4356207.63
238	1384473.03	4356124.04
239	1384500.92	4356041.38
240	1384531.68	4355959.73
241	1384565.27	4355879.21
242	1384601.66	4355799.91
243	1384640.78	4355721.93
244	1384682.60	4355645.36
245	1384727.08	4355570.30
246	1384774.14	4355496.84
247	1384823.74	4355425.06
248	1384875.81	4355355.06
249	1384930.29	4355286.92
250	1384987.12	4355220.72
251	1385046.23	4355156.54
252	1385107.54	4355094.47
253	1385170.97	4355034.57
254	1385236.46	4354976.92
255	1385303.92	4354921.60
256	1385373.27	4354868.66
257	1385444.43	4354818.18
258	1385517.30	4354770.21
259	1385591.81	4354724.81
260	1385667.85	4354682.04
261	1385745.34	4354641.95
262	1385824.18	4354604.58
263	1385904.28	4354570.00
264	1385985.53	4354538.22
265	1386067.85	4354509.31
266	1386151.12	4354483.28
267	1386235.25	4354460.18
268	1386320.14	4354440.02
269	1386405.67	4354422.85
270	1386491.76	4354408.66
271	1386578.29	4354397.49
272	1386665.15	4354389.35

273	1386752.25	4354384.24
274	1386839.47	4354382.17
275	1386926.71	4354383.16
276	1387013.86	4354387.18
277	1387100.82	4354394.24
278	1387187.48	4354404.34
279	1387273.73	4354417.45
280	1387359.48	4354433.56
281	1387444.61	4354452.66
282	1387529.02	4354474.72
283	1387612.61	4354499.70
284	1387695.28	4354527.60
285	1387776.92	4354558.35
286	1387857.44	4354591.94
287	1387936.74	4354628.32
288	1388014.72	4354667.45
289	1388091.29	4354709.27
290	1388166.36	4354753.74
291	1388239.82	4354800.80
292	1388311.60	4354850.39
293	1388381.60	4354902.46
294	1388449.75	4354956.95
295	1388515.95	4355013.77
296	1388580.12	4355072.88
297	1388642.20	4355134.18
298	1388702.10	4355197.62
299	1388759.74	4355263.11
300	1388815.07	4355330.57
301	1388868.01	4355399.92
302	1388918.50	4355471.07
303	1388966.47	4355543.95
304	1389011.87	4355618.45
305	1389054.64	4355694.49
306	1389094.74	4355771.98
307	1389132.10	4355850.82
308	1389166.69	4355930.92
309	1389198.46	4356012.17
310	1389227.38	4356094.49
311	1389253.41	4356177.76
312	1389276.51	4356261.89
313	1389296.67	4356346.78
314	1389313.85	4356432.32
315	1389328.04	4356518.40
316	1389339.21	4356604.93
317	1389347.35	4356691.80
318	1389352.46	4356778.90
319	1389354.53	4356866.12
320	1389353.55	4356953.36

321	1389349.53	4357040.52
322	1389342.47	4357127.48
323	1389332.37	4357214.14
324	1389319.26	4357300.39
325	1389303.15	4357386.14
326	1389284.05	4357471.27
327	1389262.00	4357555.69
328	1389237.01	4357639.28
329	1389209.12	4357721.95
330	1389178.36	4357803.59
331	1389144.77	4357884.12
332	1389108.39	4357963.42
333	1389069.27	4358041.40
334	1389027.44	4358117.97
335	1388982.97	4358193.04
336	1388935.91	4358266.50
337	1388886.32	4358338.28
338	1388834.24	4358408.29
339	1388779.76	4358476.43
340	1388722.93	4358542.64
341	1388663.83	4358606.81
342	1388602.52	4358668.89
343	1388539.08	4358728.79
344	1388473.59	4358786.44
345	1388406.13	4358841.77
346	1388336.78	4358894.71
347	1388265.62	4358945.20
348	1388192.75	4358993.17
349	1388118.24	4359038.57
350	1388042.20	4359081.34
351	1387964.71	4359121.44
352	1387885.86	4359158.80
353	1387805.76	4359193.39
354	1387724.51	4359225.16
355	1387642.19	4359254.08
356	1387558.91	4359280.11
357	1387474.78	4359303.21
358	1387389.89	4359323.37
359	1387304.35	4359340.55
360	1387218.26	4359354.73
181	1387131.73	4359365.90

8.7. Графическое изображение границ секторов четвертой подзоны приаэродромной территории аэродрома гражданской авиации Ербогачен приведено на схеме 5.2.

Схема 5.2



9. Описание границ пятой подзоны:

9.1. Пятая подзона приаэродромной территории аэродрома гражданской авиации Ербогачен выделена по границам, установленным исходя из требований безопасности полетов и промышленной безопасности опасных производственных объектов с учетом максимального радиуса зон поражения в случаях происшествий техногенного характера на опасных производственных объектах.

9.2. Перечень координат характерных точек границ пятой подзоны приаэродромной территории аэродрома гражданской авиации Ербогачен приведен в таблице 6.1.

Таблица 6.1

Обозначение характерных точек границ	Координаты МСК-38, зона 4	
	X	Y
1	1374666.15	4328355.46
2	1383621.69	4349710.03
3	1383716.21	4349669.22
4	1383976.21	4349567.56
5	1384239.61	4349475.03
6	1384506.08	4349391.76
7	1384775.29	4349317.83
8	1385046.92	4349253.34
9	1385320.63	4349198.37
10	1385596.09	4349152.99
11	1385872.97	4349117.24
12	1386150.93	4349091.18
13	1386429.62	4349074.84
14	1386708.72	4349068.23
15	1386987.88	4349071.37
16	1387266.76	4349084.25
17	1387545.02	4349106.85
18	1387822.32	4349139.14
19	1388098.33	4349181.10
20	1388372.70	4349232.66
21	1388645.11	4349293.77
22	1388915.22	4349364.34
23	1389182.70	4349444.30
24	1389447.23	4349533.54
25	1389708.48	4349631.96
26	1389966.14	4349739.44
27	1390219.90	4349855.85
28	1390469.43	4349981.04
29	1390714.45	4350114.86

30	1390954.64	4350257.15
31	1391189.73	4350407.74
32	1391419.41	4350566.43
33	1391643.42	4350733.05
34	1391861.48	4350907.39
35	1392073.32	4351089.22
36	1392278.69	4351278.35
37	1392477.33	4351474.52
38	1392669.00	4351677.50
39	1392853.48	4351887.05
40	1393030.53	4352102.92
41	1393199.94	4352324.83
42	1393361.50	4352552.51
43	1393515.01	4352785.70
44	1393660.30	4353024.10
45	1393797.18	4353267.43
46	1393925.48	4353515.39
47	1394045.05	4353767.67
48	1394155.75	4354023.97
49	1394257.43	4354283.98
50	1394349.98	4354547.38
51	1394433.27	4354813.86
52	1394507.22	4355083.07
53	1394571.73	4355354.71
54	1394626.72	4355628.43
55	1394672.12	4355903.90
56	1394707.88	4356180.79
57	1394733.95	4356458.76
58	1394750.31	4356737.47
59	1394756.94	4357016.58
60	1394753.81	4357295.76
61	1394740.95	4357574.65
62	1394718.36	4357852.93
63	1394686.07	4358130.25
64	1394644.12	4358406.28
65	1394592.57	4358680.67
66	1394531.47	4358953.10
67	1394460.90	4359223.22
68	1394380.95	4359490.73
69	1394291.70	4359755.28
70	1394193.28	4360016.55
71	1394085.80	4360274.23
72	1393969.40	4360528.00
73	1393844.20	4360777.56
74	1393710.38	4361022.60
75	1393568.08	4361262.81
76	1393417.49	4361497.91
77	1393258.78	4361727.62

78	1393092.15	4361951.64
79	1392917.80	4362169.72
80	1392735.95	4362381.58
81	1392546.82	4362586.96
82	1392350.63	4362785.61
83	1392147.63	4362977.30
84	1391938.06	4363161.79
85	1391842.61	4363240.07
86	1406669.40	4381027.26
87	1398849.66	4385778.50
88	1389894.10	4364423.88
89	1389800.97	4364464.10
90	1389540.94	4364565.78
91	1389277.51	4364658.33
92	1389011.02	4364741.62
93	1388741.79	4364815.56
94	1388470.13	4364880.06
95	1388196.39	4364935.04
96	1387920.90	4364980.43
97	1387644.00	4365016.18
98	1387366.01	4365042.25
99	1387087.28	4365058.59
100	1386808.16	4365065.20
101	1386528.97	4365062.06
102	1386250.06	4365049.18
103	1385971.77	4365026.57
104	1385694.44	4364994.27
105	1385418.41	4364952.30
106	1385144.01	4364900.73
107	1384871.57	4364839.61
108	1384601.44	4364769.02
109	1384333.93	4364689.04
110	1384069.38	4364599.78
111	1383808.11	4364501.34
112	1383550.43	4364393.84
113	1383296.66	4364277.41
114	1383047.11	4364152.20
115	1382802.08	4364018.35
116	1382561.87	4363876.04
117	1382326.77	4363725.42
118	1382097.08	4363566.70
119	1381873.06	4363400.05
120	1381655.00	4363225.69
121	1381443.15	4363043.82
122	1381237.79	4362854.67
123	1381039.15	4362658.47
124	1380847.48	4362455.45
125	1380663.01	4362245.87

126	1380485.96	4362029.99
127	1380316.56	4361808.05
128	1380155.01	4361580.33
129	1380001.51	4361347.12
130	1379856.24	4361108.69
131	1379719.38	4360865.34
132	1379591.09	4360617.36
133	1379471.54	4360365.06
134	1379360.87	4360108.73
135	1379259.21	4359848.70
136	1379166.68	4359585.28
137	1379083.41	4359318.80
138	1379009.49	4359049.57
139	1378945.01	4358777.92
140	1378890.05	4358504.19
141	1378844.67	4358228.71
142	1378808.94	4357951.82
143	1378782.89	4357673.84
144	1378766.56	4357395.13
145	1378759.97	4357116.02
146	1378763.12	4356836.84
147	1378776.02	4356557.95
148	1378798.63	4356279.68
149	1378830.95	4356002.37
150	1378872.92	4355726.35
151	1378924.50	4355451.97
152	1378985.63	4355179.56
153	1379056.22	4354909.44
154	1379136.20	4354641.96
155	1379225.47	4354377.43
156	1379323.91	4354116.17
157	1379431.41	4353858.52
158	1379547.83	4353604.77
159	1379673.04	4353355.23
160	1379806.88	4353110.22
161	1379949.19	4352870.03
162	1380099.80	4352634.96
163	1380258.52	4352405.28
164	1380425.15	4352181.28
165	1380599.50	4351963.24
166	1380781.36	4351751.41
167	1380970.49	4351546.06
168	1381166.68	4351347.43
169	1381369.68	4351155.77
170	1381579.24	4350971.31
171	1381673.38	4350894.11
172	1366846.41	4333106.70
1	1374666.15	4328355.46

9.3. Муниципальное образование, в границах территории которого расположена пятая подзона приаэродромной территории аэродрома гражданской авиации Ербогачен: Катангский район.

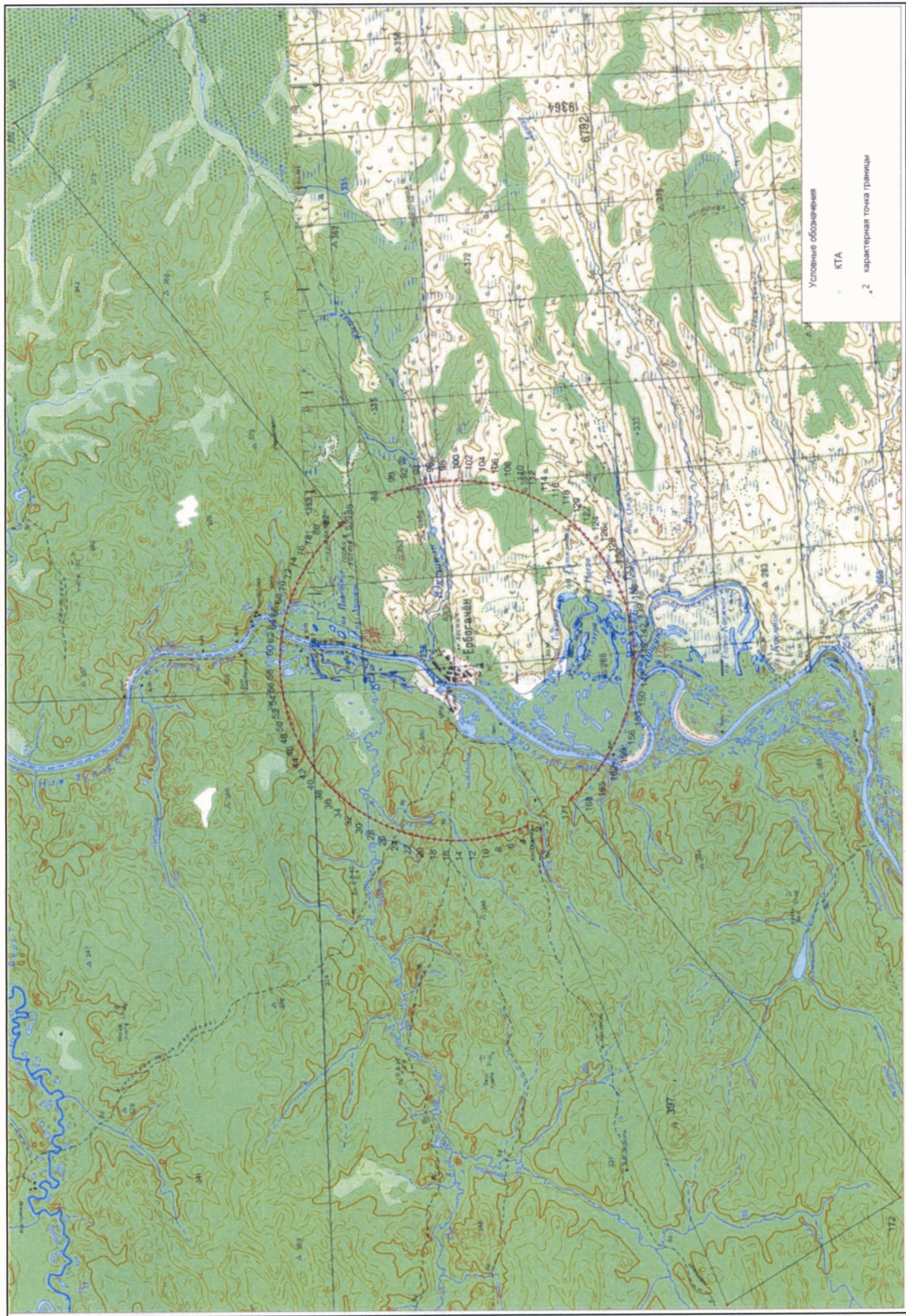
9.4. Перечень кадастровых кварталов, в границах территорий которых полностью или частично расположена пятая подзона приаэродромной территории аэродрома гражданской авиации Ербогачен, приведен в таблице 6.2.

Таблица 6.2

№ п/п	Номера кадастровых кварталов				
	1	2	3	4	5
1	38:23:000000	38:23:000096	38:23:020005	38:23:020006	38:23:020101
2	38:23:020103	38:23:020104	38:23:020102	—	—

9.5. Графическое изображение границ пятой подзоны приаэродромной территории аэродрома гражданской авиации Ербогачен приведено на схеме 6.

Схема 6



10. Описание границ шестой подзоны:

10.1. Шестая подзона приаэродромной территории аэродрома гражданской авиации Ербогачен выделена по границам, установленным на удалении 15 км от КТА.

10.2. Перечень координат характерных точек границ шестой подзоны приаэродромной территории аэродрома гражданской авиации Ербогачен приведен в таблице 7.1.

Таблица 7.1

Обозначение характерных точек границ	Координаты МСК-38, зона 4	
	X	Y
1	1388418.91	4371972.48
2	1387897.66	4372021.36
3	1387375.03	4372052.01
4	1386851.64	4372064.40
5	1386328.14	4372058.51
6	1385805.16	4372034.36
7	1385283.35	4371991.96
8	1384763.33	4371931.38
9	1384245.75	4371852.69
10	1383731.22	4371755.98
11	1383220.39	4371641.37
12	1382713.87	4371509.00
13	1382212.28	4371359.03
14	1381716.22	4371191.65
15	1381226.32	4371007.06
16	1380743.15	4370805.48
17	1380267.32	4370587.16
18	1379799.39	4370352.36
19	1379339.95	4370101.38
20	1378889.55	4369834.51
21	1378448.74	4369552.09
22	1378018.05	4369254.46
23	1377598.02	4368941.97
24	1377189.14	4368615.02
25	1376791.93	4368273.99
26	1376406.87	4367919.31
27	1376034.42	4367551.41
28	1375675.04	4367170.74
29	1375329.16	4366777.75
30	1374997.21	4366372.93
31	1374679.59	4365956.78
32	1374376.70	4365529.79

33	1374088.89	4365092.50
34	1373816.51	4364645.43
35	1373559.91	4364189.12
36	1373319.39	4363724.14
37	1373095.25	4363251.05
38	1372887.75	4362770.43
39	1372697.16	4362282.86
40	1372523.70	4361788.93
41	1372367.58	4361289.26
42	1372229.00	4360784.44
43	1372108.12	4360275.09
44	1372005.09	4359761.84
45	1371920.04	4359245.31
46	1371853.06	4358726.12
47	1371804.25	4358204.92
48	1371773.65	4357682.33
49	1371761.32	4357158.99
50	1371767.25	4356635.55
51	1371791.45	4356112.63
52	1371833.88	4355590.87
53	1371894.49	4355070.92
54	1371973.22	4354553.40
55	1372069.95	4354038.94
56	1372184.59	4353528.18
57	1372316.97	4353021.73
58	1372466.95	4352520.21
59	1372634.34	4352024.23
60	1372818.93	4351534.39
61	1373020.51	4351051.30
62	1373238.82	4350575.54
63	1373473.60	4350107.69
64	1373724.57	4349648.31
65	1373991.41	4349197.98
66	1374273.80	4348757.23
67	1374571.41	4348326.61
68	1374883.85	4347906.64
69	1375210.77	4347497.83
70	1375551.75	4347100.67
71	1375906.38	4346715.66
72	1376274.22	4346343.26
73	1376654.84	4345983.93
74	1377047.77	4345638.09
75	1377452.52	4345306.18
76	1377868.61	4344988.60
77	1378295.53	4344685.73
78	1378732.76	4344397.94
79	1379179.76	4344125.59
80	1379636.00	4343869.00

81	1380100.90	4343628.49
82	1380573.92	4343404.35
83	1381054.47	4343196.85
84	1381541.97	4343006.25
85	1382035.83	4342832.78
86	1382535.43	4342676.65
87	1383040.18	4342538.04
88	1383549.46	4342417.14
89	1384062.64	4342314.08
90	1384579.11	4342228.99
91	1385098.24	4342161.97
92	1385619.38	4342113.12
93	1386141.92	4342082.47
94	1386665.20	4342070.09
95	1387188.60	4342075.96
96	1387711.48	4342100.10
97	1388233.19	4342142.48
98	1388753.11	4342203.03
99	1389270.60	4342281.69
100	1389785.03	4342378.35
101	1390295.77	4342492.92
102	1390802.21	4342625.23
103	1391303.72	4342775.14
104	1391799.69	4342942.45
105	1392289.52	4343126.98
106	1392772.62	4343328.48
107	1393248.39	4343546.72
108	1393716.26	4343781.43
109	1394175.65	4344032.33
110	1394626.01	4344299.10
111	1395066.78	4344581.43
112	1395497.43	4344878.96
113	1395917.44	4345191.35
114	1396326.30	4345518.20
115	1396723.50	4345859.13
116	1397108.56	4346213.70
117	1397481.01	4346581.50
118	1397840.40	4346962.08
119	1398186.30	4347354.96
120	1398518.27	4347759.68
121	1398835.92	4348175.74
122	1399138.86	4348602.63
123	1399426.71	4349039.83
124	1399699.13	4349486.81
125	1399955.79	4349943.03
126	1400196.37	4350407.93
127	1400420.59	4350880.95
128	1400628.16	4351361.50

129	1400818.83	4351849.01
130	1400992.37	4352342.87
131	1401148.58	4352842.49
132	1401287.25	4353347.26
133	1401408.22	4353856.56
134	1401511.35	4354369.78
135	1401596.50	4354886.29
136	1401663.57	4355405.45
137	1401712.49	4355926.64
138	1401743.19	4356449.22
139	1401755.63	4356972.56
140	1401749.79	4357496.01
141	1401725.70	4358018.94
142	1401683.36	4358540.72
143	1401622.85	4359060.70
144	1401544.22	4359578.26
145	1401447.58	4360092.75
146	1401333.04	4360603.56
147	1401200.74	4361110.07
148	1401050.84	4361611.65
149	1400883.53	4362107.70
150	1400699.01	4362597.60
151	1400497.50	4363080.77
152	1400279.26	4363556.61
153	1400044.53	4364024.55
154	1399793.62	4364484.01
155	1399526.82	4364934.44
156	1399244.47	4365375.28
157	1398946.90	4365806.00
158	1398634.47	4366226.07
159	1398307.58	4366634.98
160	1397966.61	4367032.24
161	1397611.98	4367417.35
162	1397244.13	4367789.85
163	1396863.50	4368149.29
164	1396470.56	4368495.23
165	1396065.78	4368827.24
166	1395649.66	4369144.92
167	1395222.70	4369447.88
168	1394785.43	4369735.76
169	1394338.38	4370008.20
170	1393882.08	4370264.88
171	1393417.11	4370505.47
172	1392944.03	4370729.68
173	1392463.40	4370937.25
174	1391975.82	4371127.92
175	1391481.89	4371301.45
176	1390982.20	4371457.64

177	1390477.36	4371596.29
178	1389967.99	4371717.24
179	1389454.71	4371820.33
180	1388938.14	4371905.45
1	1388418.91	4371972.48

10.3. Муниципальное образование, в границах территории которого расположена шестая подзона приаэродромной территории аэродрома гражданской авиации Ербогачен: Катангский район.

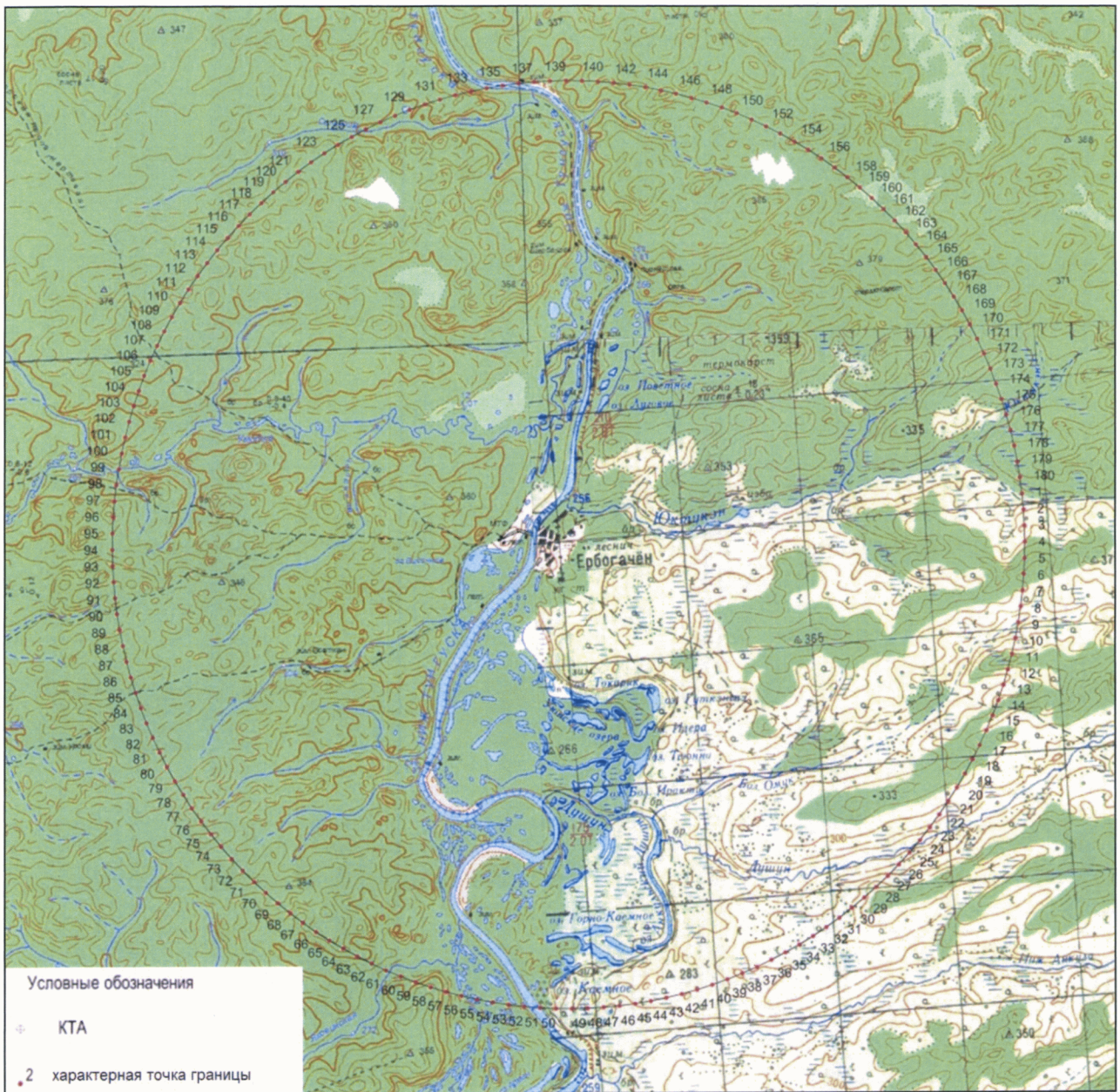
10.4. Перечень кадастровых кварталов, в границах территорий которых полностью или частично расположена шестая подзона приаэродромной территории аэродрома гражданской авиации Ербогачен, приведен в таблице 7.2.

Таблица 7.2

№ строки	Номера кадастровых кварталов				
	1	2	3	4	5
1	38:23:000000	38:23:000096	38:23:020005	38:23:020006	38:23:020101
2	38:23:020103	38:23:020104	38:23:020102	—	—

10.5. Графическое изображение границы шестой подзоны приаэродромной территории аэродрома гражданской авиации Ербогачен приведено на схеме 7.

Схема 7



III. Перечень ограничений использования земельных участков и (или) расположенных на них объектов недвижимости и осуществления экономической и иной деятельности в границах приаэродромной территории аэродрома гражданской авиации Ербогачен

11. Приаэродромная территория аэродрома гражданской авиации Ербогачен является зоной с особыми условиями использования территорий.

В соответствии с требованиями Воздушного кодекса Российской Федерации и Федерального закона от 1 июля 2017 г. № 135-ФЗ «О внесении изменений в отдельные законодательные акты Российской Федерации в части совершенствования порядка установления и использования приаэродромной территории и санитарно-защитной зоны» (далее – Федеральный закон № 135-ФЗ) на приаэродромной территории аэродрома гражданской авиации Ербогачен установлены ограничения использования земельных участков и (или) расположенных на них объектов недвижимости и осуществления экономической и иной деятельности.

11.1. Первая подзона приаэродромной территории аэродрома гражданской авиации Ербогачен:

Перечень ограничений использования объектов недвижимости и осуществления деятельности	Обоснование ограничений
В границах первой подзоны запрещается размещать объекты, не предназначенные для организации и обслуживания воздушного движения и воздушных перевозок, обеспечения взлета, посадки, руления и стоянки воздушных судов.	1. Подпункт 1 пункта 3 статьи 47 Воздушного кодекса Российской Федерации. 2. Подпункт 1 пункта 3 статьи 1 Федерального закона № 135-ФЗ. 3. Подпункт «а» пункта 1(1) Положения.

11.2. Вторая подзона приаэродромной территории аэродрома гражданской авиации Ербогачен:

Перечень ограничений использования объектов недвижимости и осуществления деятельности	Обоснование ограничений
В границах второй подзоны запрещается размещать объекты, не предназначенные для обслуживания пассажиров и обработки багажа, грузов и почты, обслуживания воздушных судов, хранения авиационного топлива и заправки воздушных судов,	1. Подпункт 2 пункта 3 статьи 47 Воздушного кодекса Российской Федерации. 2. Подпункт 2 пункта 3 статьи 1 Федерального закона № 135-ФЗ.

обеспечения энергоснабжения, а также объекты, не относящиеся к инфраструктуре аэропорта.	3. Подпункт «а» пункта 1(1) Положения.
--	--

11.3. Третья подзона приаэродромной территории аэродрома гражданской авиации Ербогачен:

Перечень ограничений использования объектов недвижимости и осуществления деятельности	Обоснование ограничений
<p>1. В границах третьей подзоны запрещается размещать объекты, высота которых превышает ограничения, приведенные в пункте 2 настоящей таблицы.</p> <p>2. Строительство и реконструкция зданий, сооружений в границах третьей подзоны разрешается после определения максимально допустимой высоты здания, сооружения в зависимости от местоположения путем проведения соответствующих расчетов в соответствии с требованиями ФАП-262 с учетом следующих абсолютных высот ограничения объектов в Балтийской системе высот 1977 года⁴:</p> <p>Сектор 1 387,8 м</p> <p>Сектор 2.1 от 337,8 м до 362,8 м</p> <p>Сектор 2.2 от 362,8 м до 387,8 м</p> <p>Сектор 2.3 от 337,8 м до 362,8 м</p> <p>Сектор 2.4 от 362,8 м до 387,8 м</p> <p>Сектор 2.5 от 337,8 м до 362,8 м</p> <p>Сектор 2.6 от 362,8 м до 387,8 м</p> <p>Сектор 2.7 от 337,8 м до 362,8 м</p> <p>Сектор 2.8 от 362,8 м до 387,8 м</p> <p>Сектор 3 337,8 м</p> <p>Сектор 4.1 от 284,3 м до 296,8 м</p> <p>Сектор 4.2 от 296,8 м до 309,3 м</p> <p>Сектор 4.3 от 309,3 м до 321,8 м</p> <p>Сектор 4.4 от 321,8 м до 334,3 м</p> <p>Сектор 4.5 от 334,3 м до 337,8 м</p>	<p>1. Подпункт 3 пункта 3 статьи 47 Воздушного кодекса Российской Федерации.</p> <p>2. Подпункт 3 пункта 3 статьи 1 Федерального закона № 135-ФЗ.</p> <p>3. Подпункт «б» пункта 1(1) Положения.</p>

⁴ Постановление Правительства Российской Федерации от 24 ноября 2016 г. № 1240 «Об установлении государственных систем координат, государственной системы высот и государственной гравиметрической системы» (далее – постановление Правительства № 1240).

Сектор 4.6 от 285,0 м до 297,5 м	
Сектор 4.7 от 297,5 м до 310,0 м	
Сектор 4.8 от 310,0 м до 322,5 м	
Сектор 4.9 от 332,5 м до 335,0 м	
Сектор 4.10 от 335,0 м до 337,8 м	
Сектор 5.1 от 284,3 м до 293,4 м	
Сектор 5.2 от 285,0 м до 294,1 м	
Сектор 6.1 от 284,3 м до 304,3 м	
Сектор 6.2 от 284,9 м до 304,3 м	
Сектор 6.3 от 284,9 м до 304,9 м	
Сектор 6.4 от 284,9 м до 304,9 м	
Сектор 6.5 от 284,9 м до 304,9 м	
Сектор 6.6 от 284,3 м до 304,3 м.	

11.4. Четвертая подзона приаэродромной территории аэродрома гражданской авиации Ербогачен, в которой в соответствии с постановлением Правительства № 1240 абсолютная высота ограничения объектов устанавливается в Балтийской системе высот 1977 года:

Перечень ограничений использования объектов недвижимости и осуществления деятельности	Обоснование ограничений
<p>1. В границах четвертой подзоны запрещается размещать объекты, создающие помехи в работе наземных объектов средств и систем обслуживания воздушного движения, навигации, посадки и связи, предназначенных для организации воздушного движения и расположенных вне первой подзоны.</p> <p>2. В пределах четвертой подзоны приаэродромной территории запрещается без согласования с оператором аэродрома размещение объектов, превышающих следующие абсолютные высотные ограничения:</p> <p>Сектор 1.1 293,6 м</p> <p>Сектор 2.1 от 286,0 м до 298,0 м</p> <p>Сектор 2.2 от 298,0 м до 315,4 м</p> <p>Сектор 2.3 от 315,4 м до 324,1 м</p> <p>Сектор 2.4 от 324,1 м до 332,9 м</p> <p>Сектор 2.5 от 332,9 м до 341,6 м</p> <p>Сектор 2.6 от 341,6 м до 350,3 м.</p>	<p>1. Подпункт 4 пункта 3 статьи 47 Воздушного кодекса Российской Федерации.</p> <p>2. Подпункт 4 пункта 3 статьи 1 Федерального закона № 135-ФЗ.</p> <p>3. Подпункт «в» пункта 1(1) Положения.</p>

11.5. Пятая подзона приаэродромной территории аэродрома гражданской авиации Ербогачен:

Перечень ограничений использования объектов недвижимости и осуществления деятельности	Обоснование ограничений
<p>1. В границах пятой подзоны запрещается размещать опасные производственные объекты⁵, функционирование которых может повлиять на безопасность полетов воздушных судов.</p> <p>2. В границах пятой подзоны допускается эксплуатация, строительство, реконструкция, капитальный ремонт, техническое перевооружение, консервация (далее – размещение) опасных производственных объектов при их соответствии установленным в пункте 3 настоящей таблицы ограничениям.</p> <p>3. Максимальные радиусы зон поражения при происшествиях техногенного характера на опасных производственных объектах, находящихся в пятой подзоне приаэродромной территории, в которых размещение таких объектов возможно, не должны достигать: по вертикали – высоты пролета воздушных судов (высота поверхности ограничения препятствий в третьей подзоне приаэродромной территории); по горизонтали – внешних границ первой и второй подзон приаэродромной территории аэродрома.</p> <p>4. При невозможности соблюдения ограничений, предусмотренных пунктом 3 настоящей таблицы, размещение опасных производственных объектов должно выполняться на основании специальных технических условий, разработанных для конкретного объекта капитального строительства в соответствии с положениями</p>	<p>1. Подпункт 5 пункта 3 статьи 47 Воздушного кодекса Российской Федерации.</p> <p>2. Подпункт 5 пункта 3 статьи 1 Федерального закона № 135-ФЗ.</p> <p>3. Подпункт «г» пункта 1(1) Положения.</p> <p>4. Пункт 4 статьи 3 Федерального закона № 116-ФЗ.</p>

⁵ Пункт 1 статьи 2 Федерального закона от 21 июля 1997 г. № 116-ФЗ «О промышленной безопасности опасных производственных объектов» (далее – Федеральный закон № 116-ФЗ).

<p>приказа Минстроя России от 30 ноября 2020 г. № 734/пр «Об утверждении Порядка разработки и согласования специальных технических условий для разработки проектной документации на объект капитального строительства» (зарегистрирован Минюстом России 18 декабря 2020 г., регистрационный № 61581) с изменениями, внесенными приказом Минстроя России от 22 октября 2021 г. № 774/пр (зарегистрирован Минюстом России 29 ноября 2021 г., регистрационный № 66058) (далее – Приказ № 734)⁶, и (или) обоснования безопасности опасного производственного объекта, разрабатываемого на основании Федерального закона № 116-ФЗ.</p>	
--	--

11.6. Шестая подзона приаэродромной территории аэродрома гражданской авиации Ербогачен:

Перечень ограничений использования объектов недвижимости и осуществления деятельности	Обоснование ограничений
<p>1. В границах шестой подзоны запрещается размещать объекты, способствующие привлечению и массовому скоплению птиц.</p> <p>2. Допускается размещать в границах шестой подзоны объекты по обращению с твердыми коммунальными отходами, пищевыми и биологическими отходами в случае наличия заключения по результатам орнитологического исследования на предмет отсутствия факторов, способствующих привлечению и массовому скоплению птиц, и (или) достаточности мер защиты указанных объектов от привлечения и массового скопления птиц, проведенного в соответствии с пунктом 1(4) Положения.</p>	<p>1. Подпункт 6 пункта 3 статьи 47 Воздушного кодекса Российской Федерации.</p> <p>2. Подпункт 6 пункта 3 статьи 1 Федерального закона № 135-ФЗ.</p> <p>3. Подпункт «д» пункта 1(1) Положения.</p>

⁶ В соответствии с пунктом 2 Приказа № 734 данный акт действует до 1 сентября 2026 г.