



МИНИСТЕРСТВО ТРАНСПОРТА РОССИЙСКОЙ ФЕДЕРАЦИИ
ФЕДЕРАЛЬНОЕ АГЕНТСТВО ВОЗДУШНОГО ТРАНСПОРТА

(РОСАВИАЦИЯ)

ПРИКАЗ

МИНИСТЕРСТВО ТРАНСПОРТА РОССИЙСКОЙ ФЕДЕРАЦИИ

ЗАРЕГИСТРИРОВАНО № 1140-П

Москва

Регистрационный № 76722

от "28" декабря 2023 г.

13 декабря 2023 г.

Об установлении приаэродромной территории аэродрома
гражданской авиации Норильск (Алыкель)

В соответствии со статьей 47 Воздушного кодекса Российской Федерации, подпунктом «в» пункта 2 Положения о приаэродромной территории, утвержденного постановлением Правительства Российской Федерации от 2 декабря 2017 г. № 1460, п р и к а з ы в а ю:

1. Установить приаэродромную территорию аэродрома гражданской авиации Норильск (Алыкель) согласно приложению к настоящему приказу.
2. Настоящий приказ действует в течение срока, указанного в пункте 4 постановления Правительства Российской Федерации от 2 декабря 2017 г. № 1460 «Об утверждении Положения о приаэродромной территории и Правил разрешения разногласий, возникающих между высшими исполнительными органами государственной власти субъектов Российской Федерации, уполномоченными Правительством Российской Федерации федеральными органами исполнительной власти и Федеральной службой по надзору в сфере защиты прав потребителей и благополучия человека при согласовании проекта акта об установлении приаэродромной территории и при определении границ седьмой подзоны приаэродромной территории».

Руководитель

Д.В. Ядров

Приложение

к приказу Росавиации
от 13 декабря 2023, № 1140-17

Приаэродромная территория аэродрома гражданской авиации Норильск (Алыкель)

I. Общие положения

1. Граница приаэродромной территории аэродрома гражданской авиации Норильск (Алыкель) установлена путем наложения границ семи подзон.

2. В подзонах приаэродромной территории аэродрома гражданской авиации Норильск (Алыкель) устанавливаются следующие ограничения использования земельных участков и (или) расположенных на них объектов недвижимости и осуществления экономической и иной деятельности (далее – ограничения использования объектов недвижимости и осуществления деятельности)¹:

первая подзона, в которой запрещается размещать объекты, не предназначенные для организации и обслуживания воздушного движения и воздушных перевозок, обеспечения взлета, посадки, руления и стоянки воздушных судов;

вторая подзона, в которой запрещается размещать объекты, не предназначенные для обслуживания пассажиров и обработки багажа, грузов и почты, обслуживания воздушных судов, хранения авиационного топлива и заправки воздушных судов, обеспечения энергоснабжения, а также объекты, не относящиеся к инфраструктуре аэропорта;

¹ Статья 47 Воздушного кодекса Российской Федерации; пункт 1(1) Положения о приаэродромной территории, утвержденного постановлением Правительства Российской Федерации от 2 декабря 2017 г. № 1460 (далее соответственно – Положение, постановление № 1460), в соответствии с пунктом 4 постановления № 1460 данный акт действует до 1 сентября 2029 г.

третья подзона, в которой запрещается размещать объекты, высота которых превышает ограничения, установленные уполномоченным Правительством Российской Федерации федеральным органом исполнительной власти при установлении соответствующей приаэродромной территории;

четвертая подзона, в которой запрещается размещать объекты, создающие помехи в работе наземных объектов средств и систем обслуживания воздушного движения, навигации, посадки и связи, предназначенных для организации воздушного движения и расположенных вне первой подзоны;

пятая подзона, в которой запрещается размещать опасные производственные объекты, функционирование которых может повлиять на безопасность полетов воздушных судов;

шестая подзона, в которой запрещается размещать объекты, способствующие привлечению и массовому скоплению птиц;

седьмая подзона, в которой в целях предотвращения негативного физического воздействия устанавливается перечень ограничений использования земельных участков, определенный в соответствии с земельным законодательством с учетом положений Воздушного кодекса Российской Федерации. При этом под указанным негативным физическим воздействием понимается несоответствие эквивалентного уровня звука, возникающего в связи с полетами воздушных судов, санитарно-эпидемиологическим требованиям².

² Постановление Главного государственного санитарного врача Российской Федерации от 28 января 2021 г. № 2 «Об утверждении санитарных правил и норм СанПиН 1.2.3685-21 «Гигиенические нормативы и требования к обеспечению безопасности и (или) безвредности для человека факторов среды обитания» (зарегистрировано Министерством юстиции Российской Федерации 29 января 2021 г., регистрационный № 62296) с изменениями, внесенными постановлением Главного государственного санитарного врача Российской Федерации от 30 декабря 2022 г. № 24 (зарегистрировано Министерством юстиции Российской Федерации 9 марта 2023 г., регистрационный № 72558) (далее – постановление № 2), в соответствии с пунктом 3 постановления № 2 данный акт действует до 1 марта 2027 г.; постановление Главного государственного санитарного врача Российской Федерации от 28 января 2021 г. № 3 «Об утверждении санитарных правил и норм СанПиН 2.1.3684-21 «Санитарно-эпидемиологические требования к содержанию территорий городских и сельских поселений, к водным объектам, питьевой воде и питьевому водоснабжению, атмосферному воздуху, почвам, жилым помещениям, эксплуатации производственных, общественных помещений, организации и проведению санитарно-противоэпидемических (профилактических) мероприятий» (зарегистрировано Министерством юстиции Российской Федерации 29 января 2021 г., регистрационный № 62297) с изменениями, внесенными постановлениями Главного государственного санитарного врача Российской Федерации от 26 июня 2021 г. № 16 (зарегистрировано Министерством юстиции Российской Федерации 7 июля 2021 г., регистрационный № 64146), от 14 декабря 2021 г. № 37 (зарегистрировано Министерством юстиции Российской Федерации 30 декабря 2021 г., регистрационный № 66692), от 14 февраля 2022 г. № 6 (зарегистрировано Министерством юстиции Российской Федерации 17 февраля 2022 г., регистрационный № 67331) (далее – постановление № 3), в соответствии с пунктом 3 постановления № 3 данный акт действует до 1 марта 2027 г.

3. Настоящее приложение включает³:

текстовое и графическое описания местоположения границ приаэродромной территории и выделенных на ней семи подзон и зон (секторов) внутри указанных подзон;

перечень координат характерных точек границ в системе координат, используемой для ведения Единого государственного реестра недвижимости (далее – перечень координат характерных точек границ);

перечень ограничений использования объектов недвижимости и осуществления деятельности в соответствии с Воздушным кодексом Российской Федерации.

II. Описание границ приаэродромной территории аэродрома гражданской авиации Норильск (Алыкель)

4. Описание границ приаэродромной территории аэродрома гражданской авиации Норильск (Алыкель) в соответствии с подпунктом «а» пункта 3 Положения включает перечень координат характерных точек границ.

4.1. Граница приаэродромной территории аэродрома гражданской авиации Норильск (Алыкель) установлена по границе наиболее удалённых от контрольной точки аэродрома (далее – КТА) внешних границ подзон.

4.2. Перечень координат характерных точек границ приаэродромной территории аэродрома гражданской авиации Норильск (Алыкель) приведен в таблице 1.1.

Таблица 1.1

Обозначение характерных точек границ	Координаты МСК-165	
	X	Y
1	2042888.478	133239.983
2	2031793.882	130980.600
3	2024826.698	116737.946
4	2026017.097	112227.395

³ Статья 47 Воздушного кодекса Российской Федерации, пункт 3 Положения.

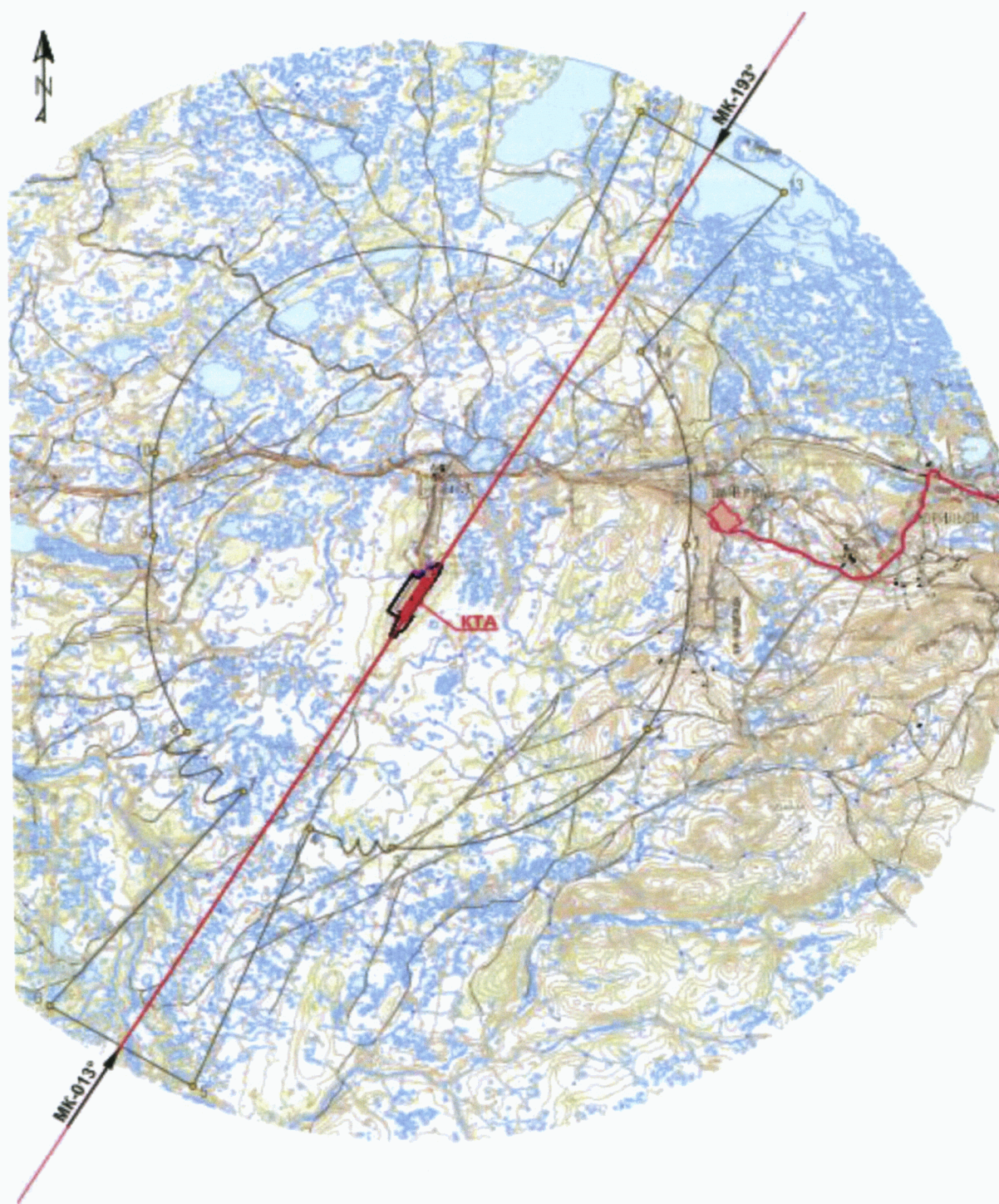
5	2010653.369	105547.929
6	2015585.475	097663.493
7	2028313.304	108556.692
8	2031938.821	105457.410
9	2043824.198	103688.388
10	2048781.254	103824.688
11	2058597.277	126524.607
12	2068844.415	130979.606
13	2063912.309	138864.042
14	2054514.942	130821.241

4.3. Муниципальные образования Красноярского края, в границах территорий которых полностью или частично расположена приаэродромная территория аэродрома гражданской авиации Норильск (Алыкель): город Норильск, район Дудинский.

4.4. Кадастровые районы, в границах территорий которых полностью или частично расположена приаэродромная территория аэродрома гражданской авиации Норильск (Алыкель): 24:55, 84:02.

4.5. Графическое изображение границ приаэродромной территории аэродрома гражданской авиации Норильск (Алыкель) приведено на схеме 1.

Схема 1

**Условные обозначения**

- - общая граница приаэродромной территории
- 14 - номера характерных точек границы приаэродромной территории
- МК - магнитный курс посадки

5. Описание границ первой подзоны:

5.1. Первая подзона приаэродромной территории аэродрома гражданской авиации Норильск (Алыкель) выделена по внешним границам земельных участков, предоставленных для размещения и эксплуатации зданий, сооружений и оборудования, подлежащих размещению в указанной подзоне, отграничивающим такие земельные участки от земельных участков, предназначенных для иных целей.

5.2. Перечень координат характерных точек границ первой подзоны приаэродромной территории аэродрома гражданской авиации Норильск (Алыкель) приведен в таблице 2.1.

Таблица 2.1

Характерные точки границ	Координаты МСК-165	
	X	Y
1	2038463.330	117373.670
2	2041627.390	119353.350
3	2041552.300	119477.700
4	2038387.340	117497.930
5	2041473.370	119162.570
6	2041510.660	119182.330
7	2041492.580	119269.380
8	2041456.100	119246.480
9	2041021.790	118830.620
10	2041089.970	118874.240
11	2040991.160	118955.630
12	2040956.810	118934.160
13	2040885.230	118518.660
14	2040964.460	118568.570
15	2041107.070	118694.720
16	2041076.980	118742.690
17	2040927.470	118648.270
18	2040607.290	118715.370
19	2040529.300	118667.160
20	2040768.140	118547.680
21	2040786.460	118518.960
22	2041195.901	118634.649
23	2041598.312	118907.059
24	2041623.750	119242.270

25	2039202.958	117323.356
26	2040153.518	117916.627
13	2040885.230	118518.660
20	2040768.140	118547.680
27	2038594.971	117456.050
28	2038686.560	117719.770
29	2038900.090	117825.910
30	2038852.070	117905.020
31	2038657.670	117765.970
32	2037600.380	116874.620
33	2037822.630	116967.850
34	2037742.160	117097.790
35	2037560.900	116944.240
36	2040505.770	118863.870
37	2040705.230	118983.510
38	2040674.980	119031.860
39	2040474.940	118906.830
40	2041731.870	119469.120
41	2041814.220	119520.420
42	2041784.690	119564.990
43	2041703.720	119514.250
44	2035184.610	115348.490
45	2035267.320	115400.630
46	2035203.940	115485.110
47	2035143.840	115414.250
48	2042367.350	119892.040
49	2042411.660	119922.530
50	2042386.040	119959.740
51	2042341.750	119929.270
52	2044707.170	121299.610
53	2044760.000	121358.000
54	2044712.010	121434.020
55	2044630.010	121387.000
56	2040381.710	118347.300
57	2040422.930	118371.760
58	2040401.790	118406.000
59	2040378.200	118392.000
60	2039742.830	117912.160
61	2039877.890	118001.680
62	2039811.980	118099.760
63	2039703.480	118031.890
64	2039085.940	117254.110
65	2039133.410	117283.810

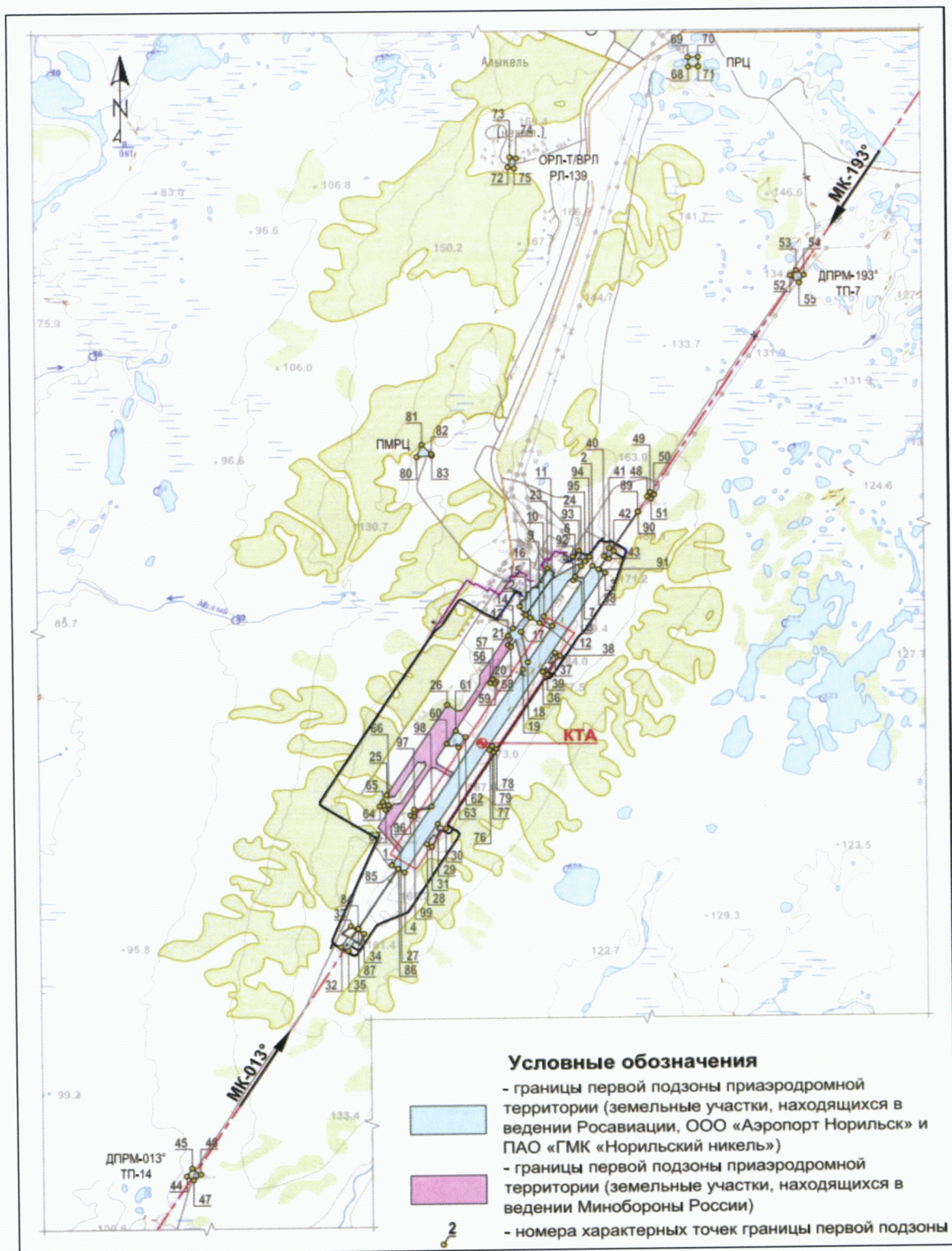
66	2039098.410	117339.770
67	2039050.930	117310.070
68	2046886.160	120287.940
69	2046986.120	120284.990
70	2046989.060	120384.940
71	2046889.110	120387.910
72	2045832.090	118510.370
73	2045938.260	118528.010
74	2045927.590	118590.390
75	2045821.130	118572.190
76	2039677.150	118340.780
77	2039714.640	118364.230
78	2039688.170	118406.450
79	2039652.110	118380.810
80	2042782.890	117611.020
81	2042913.060	117661.930
82	2042813.940	117757.960
83	2042797.680	117759.720
84	2037795.820	117039.660
85	2038426.310	117434.210
86	2038424.220	117437.630
87	2037793.700	117043.050
88	2041590.930	119413.730
89	2042204.850	119797.920
90	2042202.730	119801.300
91	2041588.870	119417.150
92	2041722.580	119159.760
93	2041787.320	119217.920
94	2041721.870	119322.630
95	2041675.160	119281.060
96	2038989.750	117555.010
97	2039051.210	117592.050
98	2039085.120	117762.790
99	2038979.490	117591.750

5.3. Муниципальное образование, в границах территории которого расположена первая подзона приаэродромной территории аэродрома гражданской авиации Норильск (Алыкель): город Норильск.

5.4. Кадастровый район, в границах территории которого расположена первая подзона приаэродромной территории аэродрома гражданской авиации Норильск (Алыкель): 24:55.

5.5. Графическое изображение границ первой подзоны приаэродромной территории аэродрома гражданской авиации Норильск (Алыкель) приведено на схеме 2.

Схема 2



6. Описание границ второй подзоны:

6.1. Вторая подзона приаэродромной территории аэродрома гражданской авиации Норильск (Алыкель) выделена по внешним границам земельных участков, предоставленных для размещения и эксплуатации зданий, сооружений и оборудования, подлежащих размещению в указанной подзоне, отграничивающим такие земельные участки от земельных участков, предназначенных для иных целей.

6.2. Перечень координат характерных точек границ второй подзоны приаэродромной территории аэродрома гражданской авиации Норильск (Алыкель) приведен в таблице 3.1.

Таблица 3.1

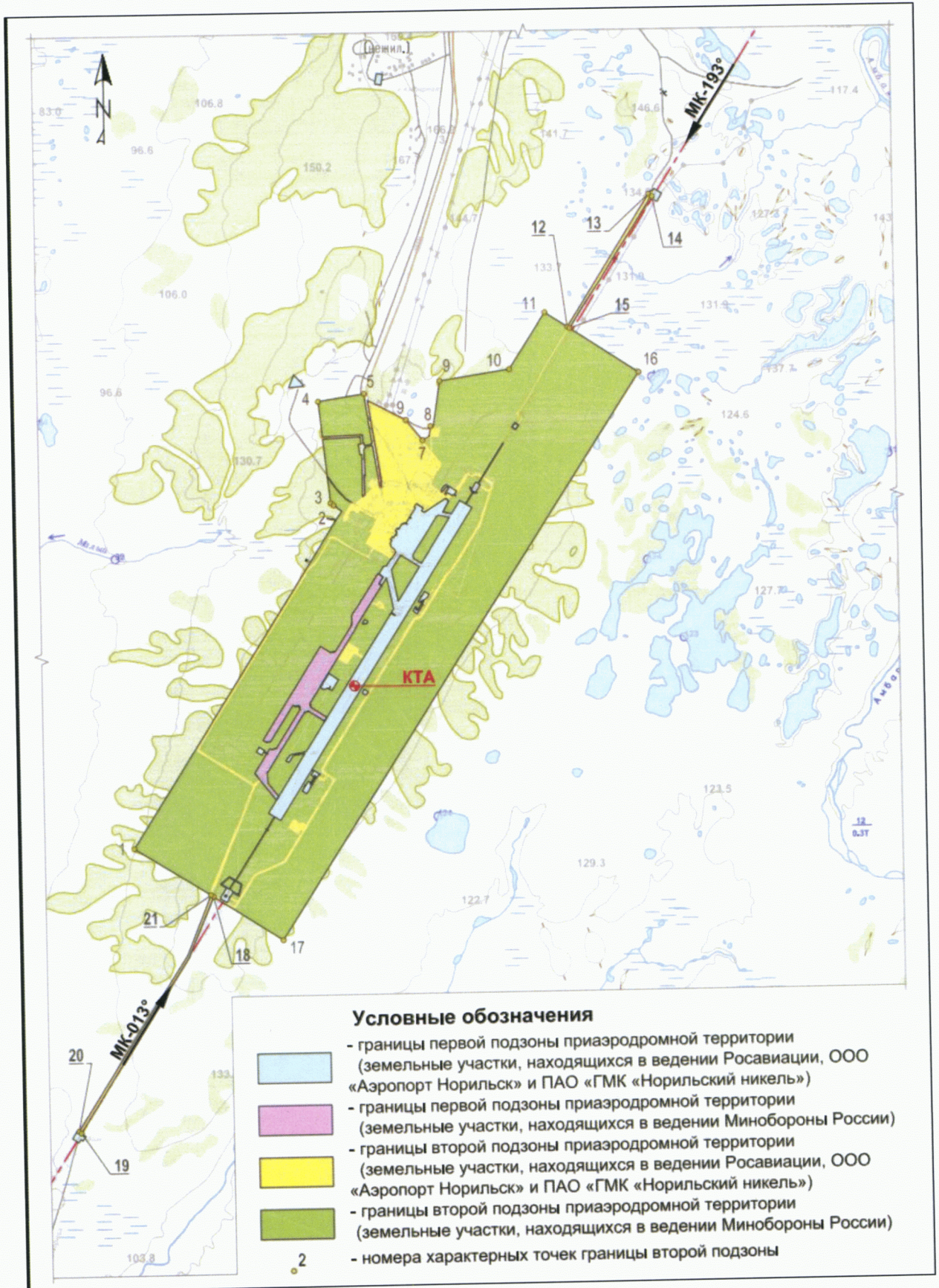
Обозначение характерных точек границ	Координаты МСК-165	
	X	Y
1	2038109.380	116004.820
2	2041526.250	118146.600
3	2041607.040	118033.250
4	2042638.540	117909.850
5	2042714.390	118379.550
6	2042447.510	118805.620
7	2042240.610	118975.110
8	2042381.820	119058.730
9	2042839.760	119155.890
10	2042954.920	119868.090
11	2043527.220	120232.520
12	2043379.180	120464.870
13	2044707.860	121298.370
14	2044683.790	121335.870
15	2043365.310	120486.630
16	2042919.350	121186.530
17	2037173.390	117515.570
18	2037618.890	116806.370
19	2035237.370	115441.370
20	2035256.010	115416.630
21	2037635.750	116779.410

6.3. Муниципальное образование, в границах территории которого расположена вторая подзона приаэродромной территории аэродрома гражданской авиации Норильск (Алыкель): город Норильск.

6.4. Кадастровый район, в границах территории которого расположена вторая подзона приаэродромной территории аэродрома гражданской авиации Норильск (Алыкель): 24:55.

6.5. Графическое изображение границ второй подзоны приаэродромной территории аэродрома гражданской авиации Норильск (Алыкель) приведено на схеме 3.

Схема 3



7. Описание границ третьей подзоны:

7.1. Третья подзона приаэродромной территории аэродрома гражданской авиации Норильск (Алыкель) выделена в границах полос воздушных подходов, установленных в соответствии с Федеральными правилами использования воздушного пространства Российской Федерации, утвержденными постановлением Правительства Российской Федерации от 11 марта 2010 г. № 138⁴ (далее – постановление № 138), и с учетом ограничительных поверхностей аэродрома в соответствии с Федеральными авиационными правилами «Требования, предъявляемые к аэродромам, предназначенным для взлета, посадки, руления и стоянки гражданских воздушных судов», утвержденными приказом Министерства транспорта Российской Федерации от 25 августа 2015 г. № 262 (зарегистрирован Министерством юстиции Российской Федерации 9 октября 2015 г., регистрационный № 39264), с изменениями, внесенными приказом Министерства транспорта Российской Федерации от 24 ноября 2017 г. № 495 (зарегистрирован Министерством юстиции Российской Федерации 21 декабря 2017 г., регистрационный № 49344) (далее – ФАП-262).

7.2. Перечень координат характерных точек границ третьей подзоны приаэродромной территории аэродрома гражданской авиации Норильск (Алыкель) приведен в таблице 4.1.

Таблица 4.1

Номер сектора	Обозначение характерных точек границ	Координаты МСК-165	
		X	Y
Сектор 1.1	1	2036038.316	115179.456
	2	2038833.147	116954.891
	3	2041260.732	118619.729
	4	2043393.463	119924.370
	5	2041075.115	118916.455
	6	2038581.769	117356.743
Сектор 1.2	7	2035352.064	116276.495
	8	2038171.290	118012.932

⁴ В соответствии с пунктом 3 постановления № 138 данный акт действует до 1 ноября 2026г.

	9	2040730.398	119467.518
	10	2042836.612	120814.548
	11	2040916.015	119170.792
	12	2038422.668	117611.080
Сектор 2.1	6	2038581.769	117356.743
	12	2038422.668	117611.080
	48	2037958.999	117409.497
	105	2038003.414	117338.495
	106	2038378.187	117512.482
	77	2038473.648	117359.880
	76	2038153.234	117098.994
	30	2038197.649	117027.992
Сектор 2.2.1	30	2038197.649	117027.992
	76	2038153.234	117098.994
	75	2037762.485	116780.841
	29	2037813.530	116699.241
Сектор 2.2.2	105	2038003.414	117338.495
	48	2037958.999	117409.497
	47	2037495.330	117207.914
	104	2037546.374	117126.314
Сектор 2.3.1	29	2037813.530	116699.241
	75	2037762.485	116780.841
	74	2037371.737	116462.687
	28	2037429.411	116370.490
Сектор 2.3.2	104	2037546.374	117126.314
	47	2037495.330	117207.914
	46	2037031.660	117006.331
	103	2037089.334	116914.134
Сектор 2.4.1	28	2037429.411	116370.490
	74	2037371.737	116462.687
	73	2036980.988	116144.533
	27	2037045.291	116041.739
Сектор 2.4.2	103	2037089.334	116914.134
	46	2037031.660	117006.331
	45	2036567.991	116804.748
	102	2036632.294	116701.954
Сектор 2.5.1	27	2037045.291	116041.739
	73	2036980.988	116144.533
	72	2036590.240	115826.379
	26	2036661.172	115712.987
Сектор 2.5.2	102	2036632.294	116701.954
	45	2036567.991	116804.748
	44	2036104.321	116603.166

	101	2036175.253	116489.774
Сектор 2.6.1	26	2036661.172	115712.987
	72	2036590.240	115826.379
	71	2036199.491	115508.225
	25	2036277.053	115384.236
Сектор 2.6.2	101	2036175.253	116489.774
	44	2036104.321	116603.166
	43	2035640.652	116401.583
	100	2035718.213	116277.594
Сектор 2.7.1	25	2036277.053	115384.236
	71	2036199.491	115508.225
	70	2035936.388	115294.003
	1	2036038.316	115179.456
Сектор 2.7.2	100	2035718.213	116277.594
	43	2035640.652	116401.583
	7	2035352.064	116276.495
	99	2035410.474	116134.726
Сектор 2.8.1	24	2035128.669	114401.384
	65	2035008.684	114538.651
	64	2034636.497	114235.610
	22	2034740.575	114069.232
Сектор 2.8.2	94	2034325.382	115630.974
	42	2034254.441	115798.920
	40	2033785.974	115595.251
	93	2033890.052	115428.873
Сектор 2.9.1	22	2034740.575	114069.232
	64	2034636.497	114235.610
	63	2034245.749	113917.456
	20	2034356.456	113740.480
Сектор 2.9.2	93	2033890.052	115428.873
	40	2033785.974	115595.251
	38	2033322.304	115393.669
	92	2033433.012	115216.693
Сектор 2.10.1	20	2034356.456	113740.480
	63	2034245.749	113917.456
	62	2033855.000	113599.302
	18	2033972.336	113411.729
Сектор 2.10.2	92	2033433.012	115216.693
	38	2033322.304	115393.669
	36	2032858.635	115192.086
	91	2032975.971	115004.512
Сектор 2.11.1	18	2033972.336	113411.729
	62	2033855.000	113599.302

	61	2033464.252	113281.149
	17	2033588.217	113082.978
Сектор 2.11.2	91	2032975.971	115004.512
	36	2032858.635	115192.086
	35	2032394.966	114990.503
	90	2032518.931	114792.332
	17	2033588.217	113082.978
Сектор 2.12.1	61	2033464.252	113281.149
	60	2033073.503	112962.995
	16	2033204.098	112754.227
	90	2032518.931	114792.332
Сектор 2.12.2	35	2032394.966	114990.503
	34	2031931.296	114788.920
	89	2032061.891	114580.152
	16	2033204.098	112754.227
Сектор 2.13.1	60	2033073.503	112962.995
	59	2032830.301	112764.976
	15	2032965.022	112549.612
	89	2032061.891	114580.152
Сектор 2.13.2	34	2031931.296	114788.920
	33	2031642.708	114663.455
	88	2031777.429	114448.091
	14	2028307.546	108563.479
Сектор 2.14	51	2027590.685	109478.666
	80	2026530.017	111174.244
	32	2026020.681	112219.248
	31	2024512.585	111563.594
	79	2025255.053	110376.690
	50	2026315.721	108681.113
	13	2027058.188	107494.208
	77	2038473.648	117359.880
Сектор 3.1	106	2038378.187	117512.482
	105	2038003.414	117338.495
	76	2038153.234	117098.994
	76	2038153.234	117098.994
Сектор 3.2	105	2038003.414	117338.495
	104	2037546.374	117126.314
	75	2037762.485	116780.841
	75	2037762.485	116780.841
Сектор 3.3	104	2037546.374	117126.314
	103	2037089.334	116914.134
	74	2037371.737	116462.687
	74	2037371.737	116462.687

3.4	103	2037089.334	116914.134
	102	2036632.294	116701.954
	73	2036980.988	116144.533
Сектор 3.5	73	2036980.988	116144.533
	102	2036632.294	116701.954
	101	2036175.253	116489.774
	72	2036590.240	115826.379
Сектор 3.6	72	2036590.240	115826.379
	101	2036175.253	116489.774
	100	2035718.213	116277.594
	71	2036199.491	115508.225
Сектор 3.7	71	2036199.491	115508.225
	100	2035718.213	116277.594
	98	2035261.173	116065.413
	69	2035808.743	115190.071
Сектор 3.8	69	2035808.743	115190.071
	98	2035261.173	116065.413
	96	2034804.133	115853.233
	67	2035417.994	114871.918
Сектор 3.9	67	2035417.994	114871.918
	96	2034804.133	115853.233
	94	2034325.382	115630.974
	65	2035008.684	114538.651
Сектор 3.10	65	2035008.684	114538.651
	94	2034325.382	115630.974
	93	2033890.052	115428.873
	64	2034636.497	114235.610
Сектор 3.11	64	2034636.497	114235.610
	93	2033890.052	115428.873
	92	2033433.012	115216.693
	63	2034245.749	113917.456
Сектор 3.12	63	2034245.749	113917.456
	92	2033433.012	115216.693
	91	2032975.971	115004.512
	62	2033855.000	113599.302
Сектор 3.13	62	2033855.000	113599.302
	91	2032975.971	115004.512
	90	2032518.931	114792.332
	61	2033464.252	113281.149
Сектор 3.14	61	2033464.252	113281.149
	90	2032518.931	114792.332
	89	2032061.891	114580.152
	60	2033073.503	112962.995

Сектор 3.15	60	2033073.503	112962.995
	89	2032061.891	114580.152
	87	2031613.469	114354.195
	58	2032674.137	112658.618
Сектор 3.16	58	2032674.137	112658.618
	87	2031613.469	114354.195
	86	2031189.574	114089.028
	57	2032250.242	112393.451
Сектор 3.17	57	2032250.242	112393.451
	86	2031189.574	114089.028
	85	2030765.680	113823.861
	56	2031826.348	112128.284
Сектор 3.18	56	2031826.348	112128.284
	85	2030765.680	113823.861
	84	2030341.785	113558.694
	55	2031402.453	111863.117
Сектор 3.19	55	2031402.453	111863.117
	84	2030341.785	113558.694
	83	2029917.891	113293.527
	54	2030978.559	111597.950
Сектор 3.20	54	2030978.559	111597.950
	83	2029917.891	113293.527
	82	2029493.997	113028.360
	53	2030554.665	111332.783
Сектор 3.21	53	2030554.665	111332.783
	82	2029493.997	113028.360
	81	2029005.458	112722.755
	52	2030066.126	111027.178
Сектор 3.22	50	2026315.721	108681.113
	79	2025255.053	110376.690
	78	2025178.752	110328.960
	49	2026239.420	108633.383
Сектор 4.1	119	2041538.785	119118.038
	134	2041494.369	119189.041
	133	2041119.596	119015.053
	162	2041024.136	119167.655
	163	2041344.550	119428.541
	132	2041300.135	119499.543
	11	2040916.015	119170.792
	5	2041075.115	118916.455
Сектор 4.2.1	118	2042002.454	119319.621
	135	2041951.410	119401.221
	134	2041494.369	119189.041

	119	2041538.785	119118.038
Сектор 4.2.2	164	2041735.299	119746.695
	131	2041684.254	119828.294
	132	2041300.135	119499.543
	163	2041344.550	119428.541
Сектор 4.3.1	117	2042466.124	119521.204
	136	2042408.450	119613.401
	135	2041951.410	119401.221
	118	2042002.454	119319.621
Сектор 4.3.2	165	2042126.047	120064.849
	130	2042068.373	120157.046
	131	2041684.254	119828.294
	164	2041735.299	119746.695
Сектор 4.4.1	116	2042929.793	119722.787
	137	2042865.490	119825.581
	136	2042408.450	119613.401
	117	2042466.124	119521.204
Сектор 4.4.2	166	2042516.796	120383.002
	129	2042452.493	120485.797
	130	2042068.373	120157.046
	165	2042126.047	120064.849
Сектор 4.5.1	4	2043393.463	119924.370
	138	2043343.902	120047.683
	137	2042865.490	119825.581
	116	2042929.793	119722.787
Сектор 4.5.2	167	2042925.816	120716.033
	10	2042836.612	120814.548
	129	2042452.493	120485.797
	166	2042516.796	120383.002
Сектор 4.6.1	112	2046175.479	121133.867
	148	2046064.772	121310.843
	147	2045817.541	121196.066
	114	2045895.826	121012.286
Сектор 4.6.2	177	2045252.035	122610.079
	125	2045141.328	122787.055
	127	2044909.654	122588.775
	176	2045040.664	122437.977
Сектор 4.7.1	110	2046639.149	121335.450
	149	2046521.812	121523.023
	148	2046064.772	121310.843
	112	2046175.479	121133.867
Сектор 4.7.2	178	2045642.784	122928.233
	123	2045525.447	123115.806

	125	2045141.328	122787.055
	177	2045252.035	122610.079
Сектор 4.8.1	109	2047195.552	121577.349
	151	2047070.261	121777.639
	149	2046521.812	121523.023
	110	2046639.149	121335.450
	180	2046111.682	123310.017
Сектор 4.8.2	122	2045986.391	123510.307
	123	2045525.447	123115.806
	178	2045642.784	122928.233
	107	2054985.199	124963.941
Сектор 4.9	160	2054242.731	126150.845
	189	2053182.063	127846.423
	120	2052439.596	129033.327
	121	2051190.238	127964.056
	188	2051907.099	127048.869
	159	2052967.767	125353.291
	108	2053477.103	124308.288
	134	2041494.369	119189.041
Сектор 5.1	163	2041344.550	119428.541
	162	2041024.136	119167.655
	133	2041119.596	119015.053
	135	2041951.410	119401.221
Сектор 5.2	164	2041735.299	119746.695
	163	2041344.550	119428.541
	134	2041494.369	119189.041
	136	2042408.450	119613.401
Сектор 5.3	165	2042126.047	120064.849
	164	2041735.299	119746.695
	135	2041951.410	119401.221
	137	2042865.490	119825.581
Сектор 5.4	166	2042516.796	120383.002
	165	2042126.047	120064.849
	136	2042408.450	119613.401
	138	2043343.902	120047.683
Сектор 5.5	167	2042925.816	120716.033
	166	2042516.796	120383.002
	137	2042865.490	119825.581
	139	2043779.571	120249.942
Сектор 5.6	168	2043298.293	121019.310
	167	2042925.816	120716.033
	138	2043343.902	120047.683
	140	2043944.273	120326.404

5.7	169	2043439.106	121133.962
	168	2043298.293	121019.310
	139	2043779.571	120249.942
Сектор 5.8	144	2045150.692	120886.482
	173	2044470.538	121973.771
	171	2044266.031	121807.258
	142	2044911.488	120775.433
Сектор 5.9	146	2045607.732	121098.662
	175	2044861.287	122291.925
	173	2044470.538	121973.771
	144	2045150.692	120886.482
Сектор 5.10	148	2046064.772	121310.843
	177	2045252.035	122610.079
	175	2044861.287	122291.925
	146	2045607.732	121098.662
Сектор 5.11	149	2046521.812	121523.023
	178	2045642.784	122928.233
	177	2045252.035	122610.079
	148	2046064.772	121310.843
Сектор 5.12	150	2046978.853	121735.203
	179	2046033.532	123246.387
	178	2045642.784	122928.233
	149	2046521.812	121523.023
Сектор 5.13	152	2047435.893	121947.383
	181	2046424.281	123564.540
	179	2046033.532	123246.387
	150	2046978.853	121735.203
Сектор 5.14	154	2047884.315	122173.340
	183	2046823.647	123868.918
	182	2046713.435	123799.974
	181	2046424.281	123564.540
	152	2047435.893	121947.383
	153	2047774.103	122104.397
Сектор 5.15	155	2048308.210	122438.507
	184	2047247.542	124134.085
	183	2046823.647	123868.918
	154	2047884.315	122173.340
Сектор 5.16	156	2048732.104	122703.674
	185	2047671.436	124399.252
	184	2047247.542	124134.085
	155	2048308.210	122438.507
Сектор 5.17	157	2049155.999	122968.841
	186	2048095.331	124664.419

	185	2047671.436	124399.252	
	156	2048732.104	122703.674	
Сектор 5.18	158	2049550.220	123215.446	
	187	2048489.552	124911.024	
	186	2048095.331	124664.419	
	157	2049155.999	122968.841	
	161	2054319.032	126198.575	
Сектор 5.19	190	2053258.364	127894.153	
	189	2053182.063	127846.423	
	160	2054242.731	126150.845	
	1	2036038.316	115179.456	
Сектор 6	70	2035936.388	115294.003	
	68	2035496.361	114935.725	
	191	2036676.927	113983.023	
	192	2038694.639	113518.237	
	193	2040674.421	114124.576	
	194	2043066.034	115620.649	
	195	2044477.407	117135.645	
	196	2044942.193	119153.357	
	115	2044666.380	120477.778	
	141	2044601.989	120631.748	
	170	2044001.423	121591.810	
	128	2043891.140	121717.073	
	197	2042820.857	122544.512	
	198	2040803.145	123009.298	
	199	2038823.362	122402.959	
	200	2036431.750	120906.887	
	201	2035020.377	119391.890	
	202	2034555.591	117374.178	
	97	2034895.794	115895.787	
	99	2035410.474	116134.726	
	7	2035352.064	116276.495	
	8	2038171.290	118012.932	
	9	2040730.398	119467.518	
	10	2042836.612	120814.548	
	167	2042925.816	120716.033	
	169	2043439.106	121133.962	
	140	2043944.273	120326.404	
	138	2043343.902	120047.683	
	4	2043393.463	119924.370	
	3	2041260.732	118619.729	
	2	2038833.147	116954.891	
	Сектор	66	2035108.576	114619.984

7.1	203	2036442.407	113541.434
	204	2038712.333	113018.550
	205	2040939.587	113700.681
	206	2043331.201	115196.754
	207	2044918.995	116901.125
	208	2045441.879	119171.051
	143	2045055.563	120842.319
	142	2044911.488	120775.433
	171	2044266.031	121807.258
	172	2044389.208	121907.551
	209	2043055.376	122986.101
	210	2040785.451	123508.985
	211	2038558.195	122826.853
	212	2036166.583	121330.781
	213	2034578.789	119626.410
	214	2034055.904	117356.484
	95	2034442.221	115685.216
	97	2034895.794	115895.787
	202	2034555.591	117374.178
	201	2035020.377	119391.890
	200	2036431.750	120906.887
	199	2038823.362	122402.959
	198	2040803.145	123009.298
	197	2042820.857	122544.512
	128	2043891.140	121717.073
	170	2044001.423	121591.810
	141	2044601.989	120631.748
	115	2044666.380	120477.778
	196	2044942.193	119153.357
	195	2044477.407	117135.645
	194	2043066.034	115620.649
	193	2040674.421	114124.576
	192	2038694.639	113518.237
191	2036676.927	113983.023	
68	2035496.361	114935.725	
Сектор 7.2.1	65	2035008.684	114538.651
	24	2035128.669	114401.384
	23	2034846.535	114159.918
	215	2036207.888	113099.846
	216	2038730.027	112518.863
	217	2041204.756	113276.788
	218	2043596.368	114772.860
	219	2045360.584	116666.606

	220	2045941.566	119188.745
	145	2045509.125	121052.884
	143	2045055.563	120842.319
	208	2045441.879	119171.051
	207	2044918.995	116901.125
	206	2043331.201	115196.754
	205	2040939.587	113700.681
	204	2038712.333	113018.550
	203	2036442.407	113541.434
	66	2035108.576	114619.984
Сектор 7.2.2	94	2034325.382	115630.974
	42	2034254.441	115798.920
	41	2033913.878	115650.858
	221	2033556.218	117338.790
	222	2034137.200	119860.930
	223	2035901.416	121754.675
	224	2038293.028	123250.748
	225	2040767.756	124008.672
	226	2043289.896	123427.689
	174	2044776.982	122223.283
	172	2044389.208	121907.551
	209	2043055.376	122986.101
	210	2040785.451	123508.985
	211	2038558.195	122826.853
	212	2036166.583	121330.781
	213	2034578.789	119626.410
	214	2034055.904	117356.484
Сектор 7.3.1	95	2034442.221	115685.216
	21	2034466.531	113834.689
	227	2035973.368	112658.257
	228	2038747.722	112019.177
	229	2041469.921	112852.892
	230	2043861.535	114348.965
	231	2045802.172	116432.086
	232	2046441.253	119206.440
	113	2046042.608	121076.100
	114	2045895.826	121012.286
	147	2045817.541	121196.066
	145	2045509.125	121052.884
	220	2045941.566	119188.745
	219	2045360.584	116666.606
218	2043596.368	114772.860	
217	2041204.756	113276.788	

	216	2038730.027	112518.863
	215	2036207.888	113099.846
	23	2034846.535	114159.918
Сектор 7.3.2	39	2033455.176	115451.435
	233	2033056.531	117321.096
	234	2033695.612	120095.449
	235	2035636.249	122178.570
	236	2038027.861	123674.642
	237	2040750.062	124508.359
	238	2043524.416	123869.278
	126	2045031.253	122692.846
	127	2044909.654	122588.775
	176	2045040.664	122437.977
	174	2044776.982	122223.283
	226	2043289.896	123427.689
	225	2040767.756	124008.672
	224	2038293.028	123250.748
	223	2035901.416	121754.675
	222	2034137.200	119860.930
	221	2033556.218	117338.790
	41	2033913.878	115650.858
	Сектор 7.4.1	19	2034086.550
239		2035738.848	112216.669
240		2038765.416	111519.490
241		2041735.088	112428.998
242		2044126.702	113925.071
243		2046243.761	116197.566
244		2046940.940	119224.134
111		2046501.282	121275.511
113		2046042.608	121076.100
232		2046441.253	119206.440
231		2045802.172	116432.086
230		2043861.535	114348.965
229		2041469.921	112852.892
228		2038747.722	112019.177
227		2035973.368	112658.257
Сектор 7.4.2	21	2034466.531	113834.689
	37	2032996.501	115252.024
	245	2032556.844	117303.402
	246	2033254.023	120329.969
	247	2035371.082	122602.464
	248	2037762.694	124098.537
	249	2040732.368	125008.046

	250	2043758.936	124310.866
	124	2045411.234	123018.056
	126	2045031.253	122692.846
	238	2043524.416	123869.278
	237	2040750.062	124508.359
	236	2038027.861	123674.642
	235	2035636.249	122178.570
	234	2033695.612	120095.449
	233	2033056.531	117321.096
	39	2033455.176	115451.435
Сектор 8	14	2028307.546	108563.479
	251	2032098.217	105361.552
	252	2039057.190	103279.725
	253	2046472.848	104855.247
	254	2048864.460	106351.319
	255	2053525.494	112330.367
	256	2054697.961	119498.814
	108	2053477.103	124308.288
	159	2052967.767	125353.291
	188	2051907.099	127048.869
	121	2051190.238	127964.056
	257	2047399.566	131165.984
	258	2040440.594	133247.811
	259	2033024.936	131672.288
	260	2030633.324	130176.216
	261	2025972.290	124197.168
	262	2024799.823	117028.722
	32	2026020.681	112219.248
	80	2026530.017	111174.244
	51	2027590.685	109478.666
	52	2030066.126	111027.178
	59	2032830.301	112764.976
	15	2032965.022	112549.612
	19	2034086.550	113509.479
	239	2035738.848	112216.669
	240	2038765.416	111519.490
	241	2041735.088	112428.998
	242	2044126.702	113925.071
	243	2046243.761	116197.566
	244	2046940.940	119224.134
111	2046501.282	121275.511	
109	2047195.552	121577.349	
151	2047070.261	121777.639	

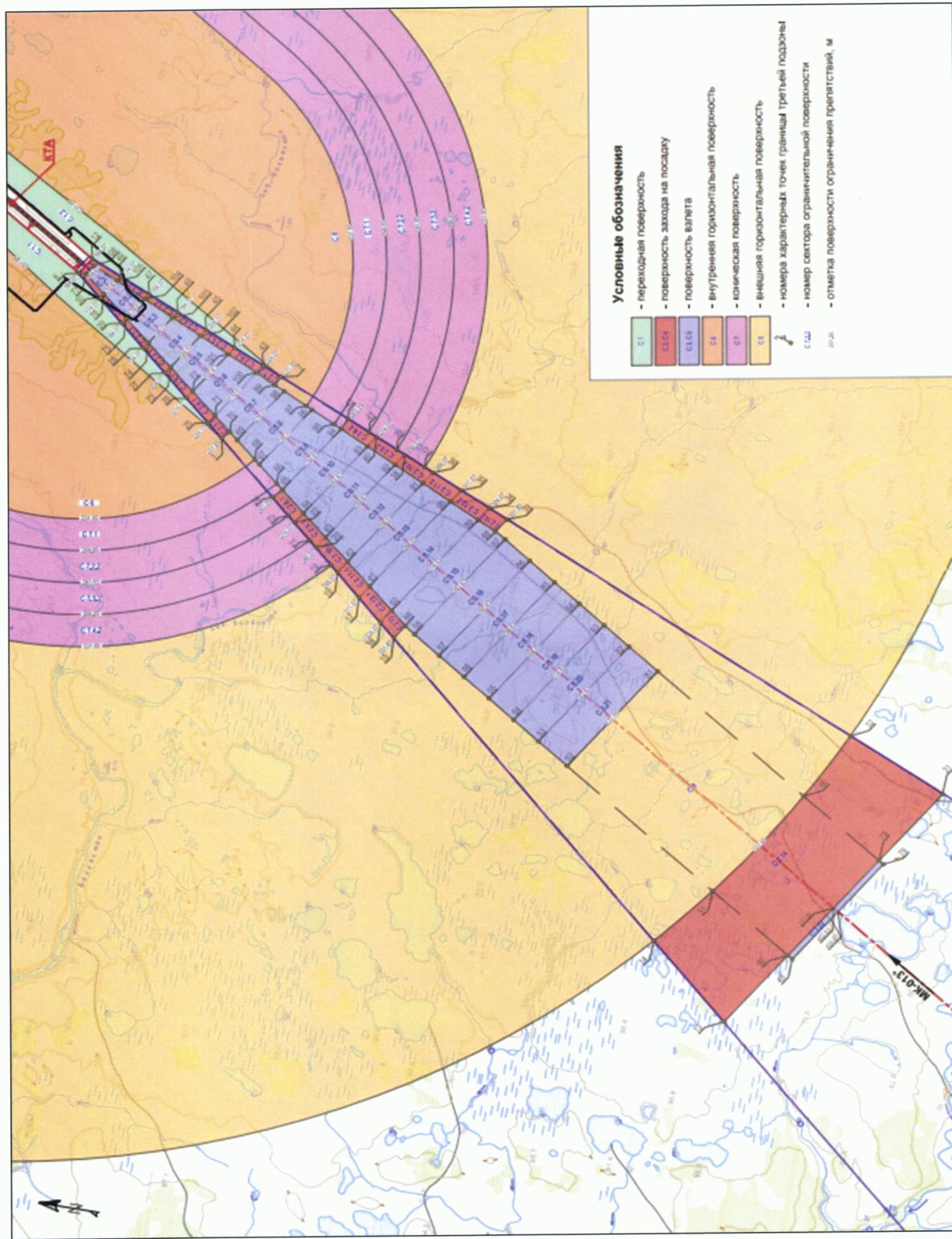
	153	2047774.103	122104.397
	158	2049550.220	123215.446
	187	2048489.552	124911.024
	182	2046713.435	123799.974
	180	2046111.682	123310.017
	122	2045986.391	123510.307
	124	2045411.234	123018.056
	250	2043758.936	124310.866
	249	2040732.368	125008.046
	248	2037762.694	124098.537
	247	2035371.082	122602.464
	246	2033254.023	120329.969
	245	2032556.844	117303.402
	37	2032996.501	115252.024
	33	2031642.708	114663.455
	88	2031777.429	114448.091
	81	2029005.458	112722.755

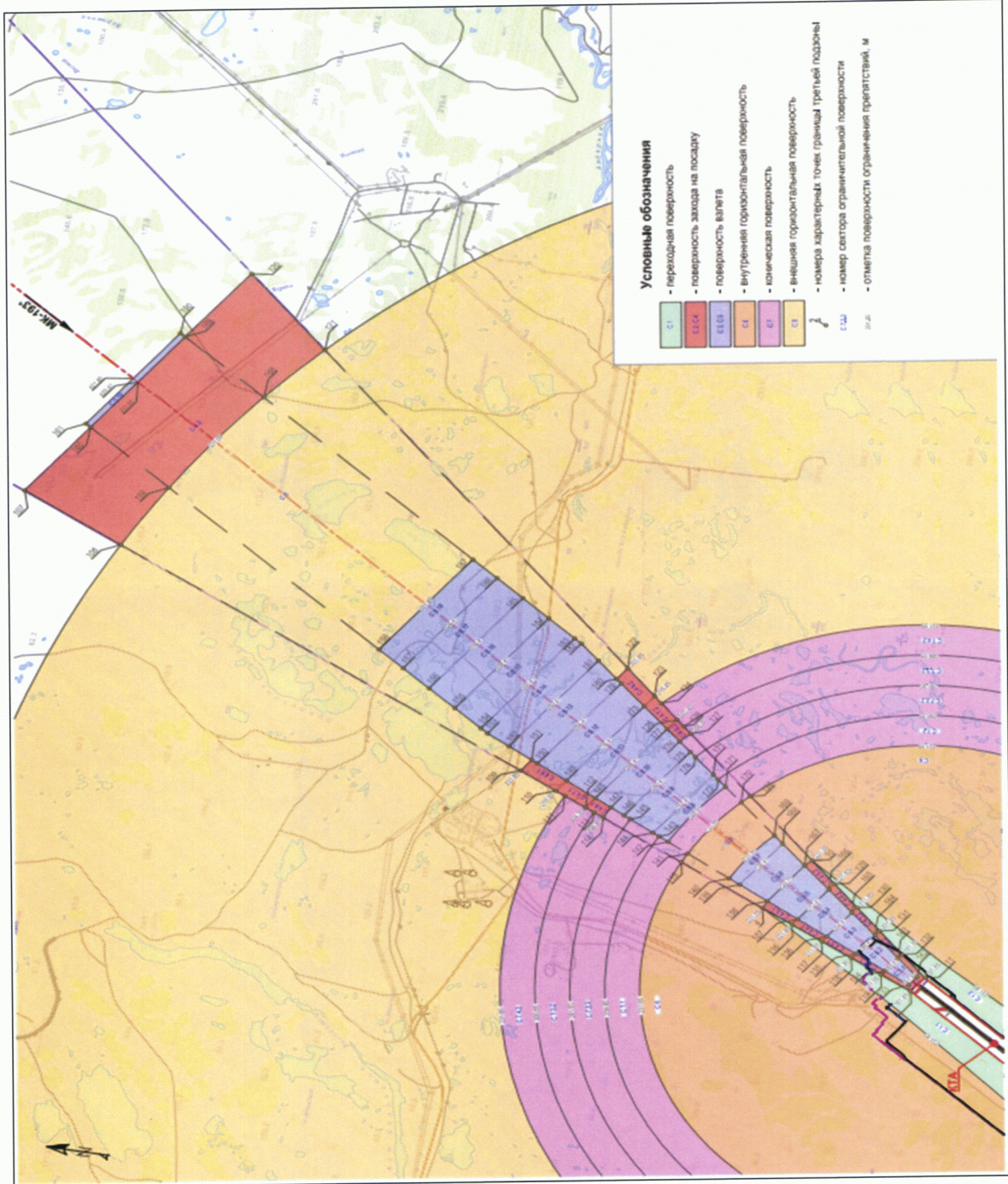
7.3. Кадастровые районы, в границах территорий которых полностью или частично расположена третья подзона приаэродромной территории аэродрома гражданской авиации Норильск (Алыкель): 24:55, 84:02.

7.4. Муниципальные образования, в границах территорий которых полностью или частично расположена третья подзона приаэродромной территории аэродрома гражданской авиации Норильск (Алыкель): город Норильск, район Дудинский.

7.5. Графические изображения третьей подзоны приаэродромной территории аэродрома гражданской авиации Норильск (Алыкель) и выделенные в ее границах секторы приведены на схемах 4.1 – 4.3.

Схема 4.2





8. Описание границ четвертой подзоны:

8.1. Четвертая подзона приаэродромной территории аэродрома гражданской авиации Норильск (Алыкель) выделяется по границам зон действия средств радиотехнического обеспечения полетов воздушных судов и авиационной электросвязи (далее – РТОП и АС), обозначенным в аэронавигационном паспорте аэродрома гражданской авиации Норильск (Алыкель).

Граница четвертой подзоны приаэродромной территории аэродрома гражданской авиации Норильск (Алыкель) определена путем совмещения границ зон ограничения размещения объектов, создающих помехи в работе наземных объектов средств и систем обслуживания воздушного движения, навигации, посадки и связи, предназначенных для организации воздушного движения. Контур четвертой подзоны выделен по максимально удаленным от средств РТОП и АС границам зон ограничений.

В составе четвертой подзоны определены высотные ограничения для окружающей застройки. В границах выделенных участков наклонных поверхностей ограничения застройки указаны высоты от минимальной к максимальной отметке по их границам в направлении от места установки средств РТОП и АС.

8.2. Перечень координат характерных точек границ четвертой подзоны приаэродромной территории аэродрома гражданской авиации Норильск (Алыкель) приведен в таблице 5.1.

Таблица 5.1

Обозначение характерных точек границ	Координаты МСК-165	
	X	Y
1	2039748.892	118263.768
2	2041345.745	119259.657
3	2038647.048	117783.474
4	2037681.449	116967.537
5	2040578.492	118933.151
6	2037608.648	116924.939
6.1	2037405.956	117146.108
6.2	2037354.312	116765.839
6.3	2037717.845	116645.519
7	2041759.211	119521.322

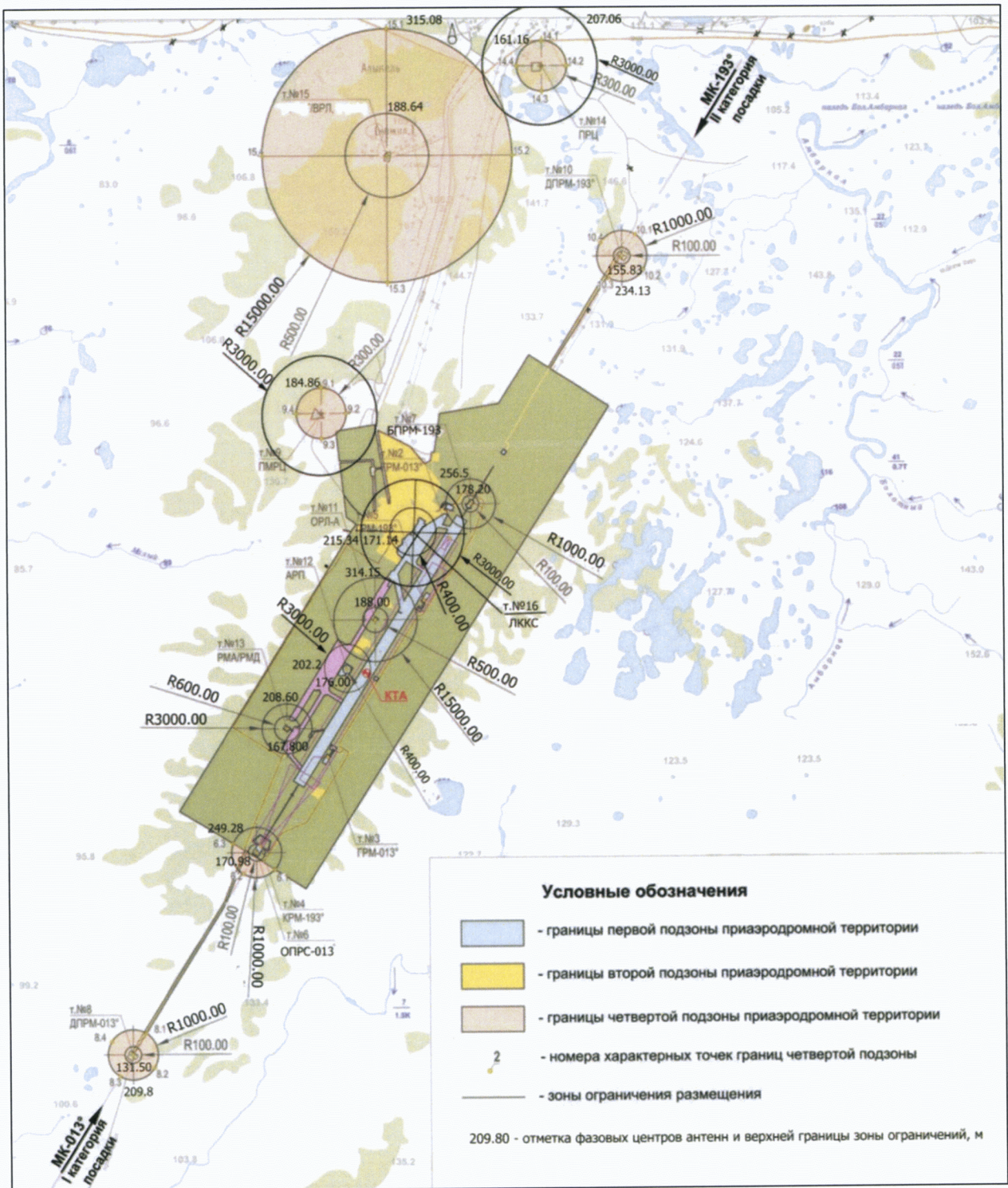
8	2035214.494	115427.276
8.1	2035468.831	115586.377
8.2	2035055.394	115681.613
8.3	2034960.158	115268.177
8.4	2035373.594	115172.940
9	2042850.828	117736.653
9.1	2043150.828	117736.653
9.2	2042850.828	118036.653
9.3	2042550.828	117736.653
9.4	2042850.828	117436.653
10	2044691.077	121355.350
10.1	2044945.414	121514.450
10.2	2044531.977	121609.687
10.3	2044436.740	121196.250
10.4	2044850.177	121101.013
11	2040384.607	118370.093
12	2039795.414	118026.293
13	2039089.524	117301.175
14	2046952.535	120402.669
14.1	2047252.535	120402.669
14.2	2046952.535	120702.669
14.3	2046652.535	120402.669
14.4	2046952.535	120102.669
15	2045896.133	118544.605
15.1	2047396.113	118544.605
15.2	2045896.113	120044.605
15.3	2044396.113	118544.605
15.4	2045896.113	117044.605
16	2041552.873	118846.418

8.3. Кадастровый район, в границах территории которого расположена четвертая подзона приаэродромной территории аэродрома гражданской авиации Норильск (Алыкель): 24:55.

8.4. Муниципальное образование, в границах территории которого расположена четвертая подзона приаэродромной территории аэродрома гражданской авиации Норильск (Алыкель): город Норильск.

8.5. Графическое изображение внешних границ четвертой подзоны приаэродромной территории аэродрома гражданской авиации Норильск (Алыкель) приведено на схеме 5.1.

Схема 5.1



8.6. Графические изображения секторов четвертой подзоны приаэродромной территории аэродрома гражданской авиации Норильск (Алыкель) приведены на схемах 5.2 – 5.6.

Схема 5.2

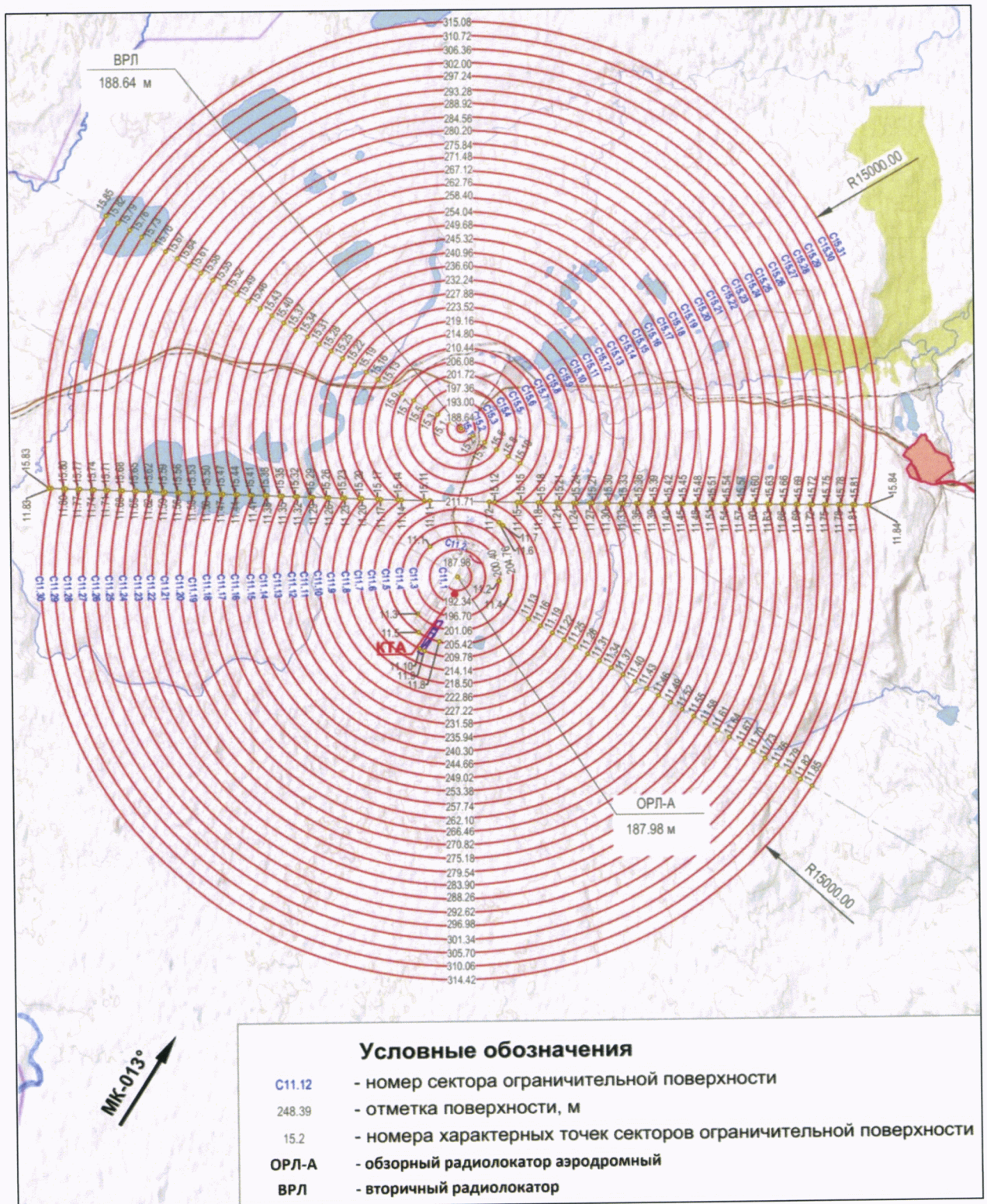
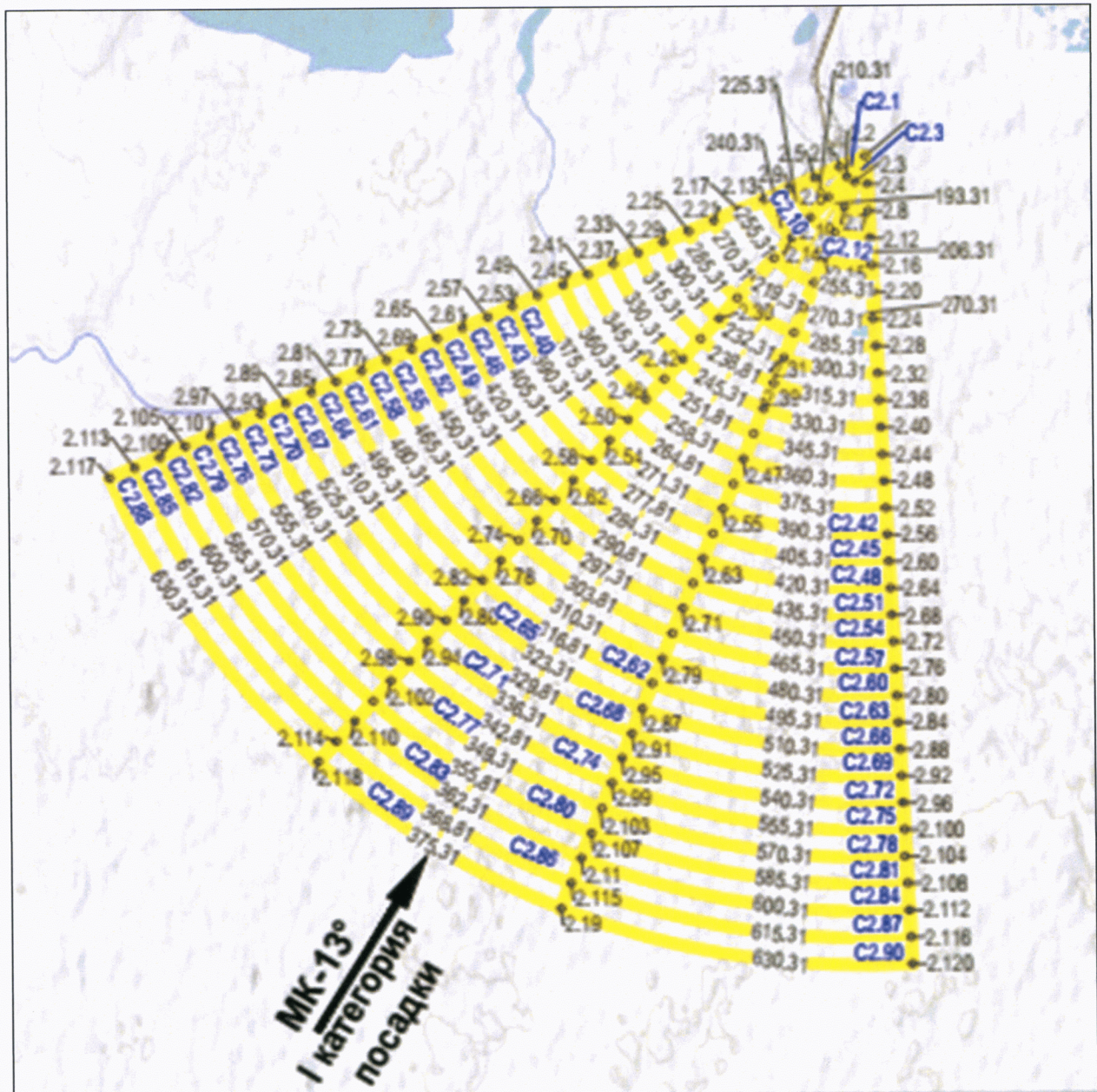


Схема 5.3



Условные обозначения

- | | |
|--------|-------------------------------------|
| C2.90 | - номер сектора |
| 630.31 | - отметка поверхности, м |
| 2.120 | - номера характерных точек секторов |

Схема 5.4

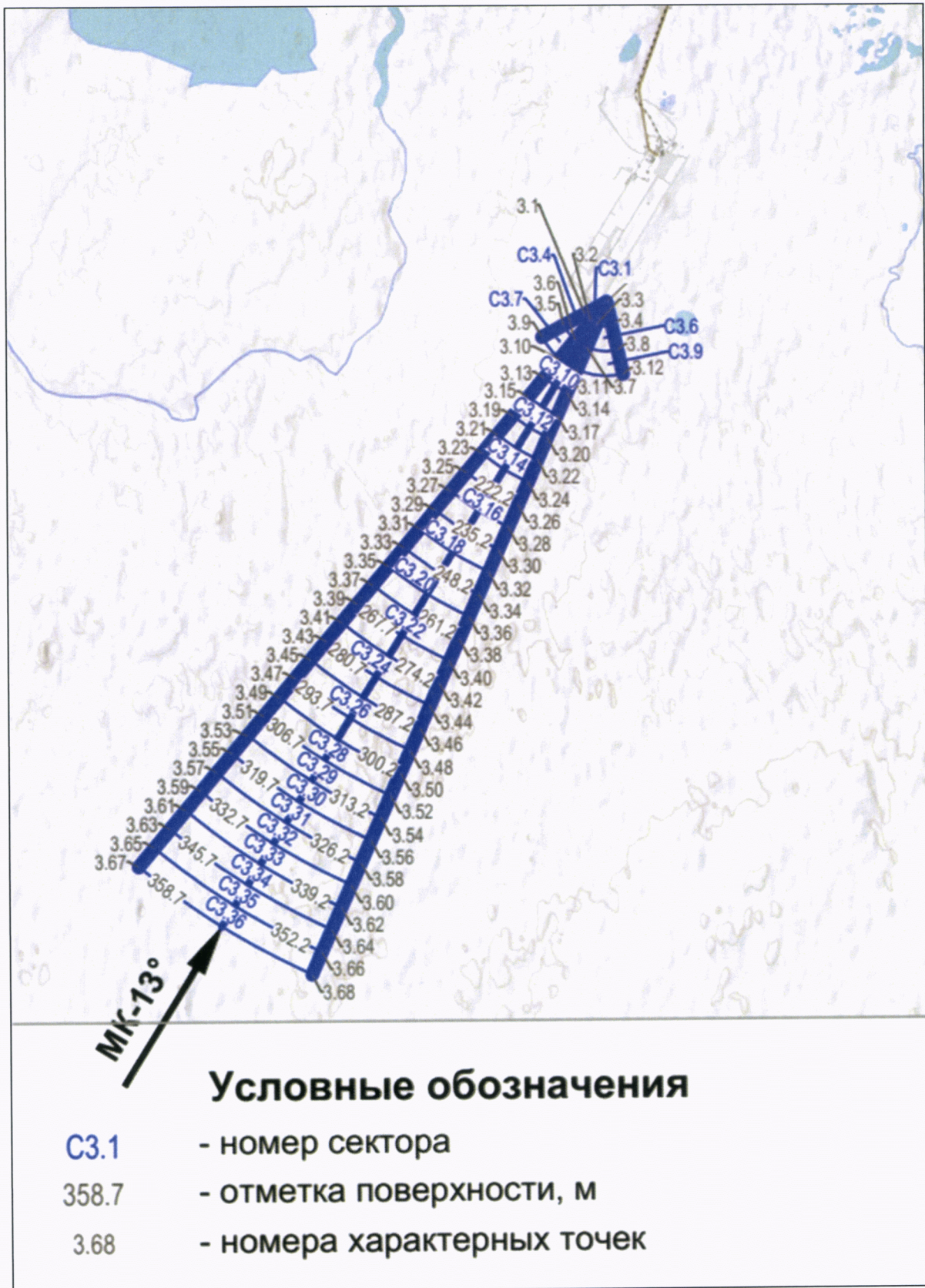
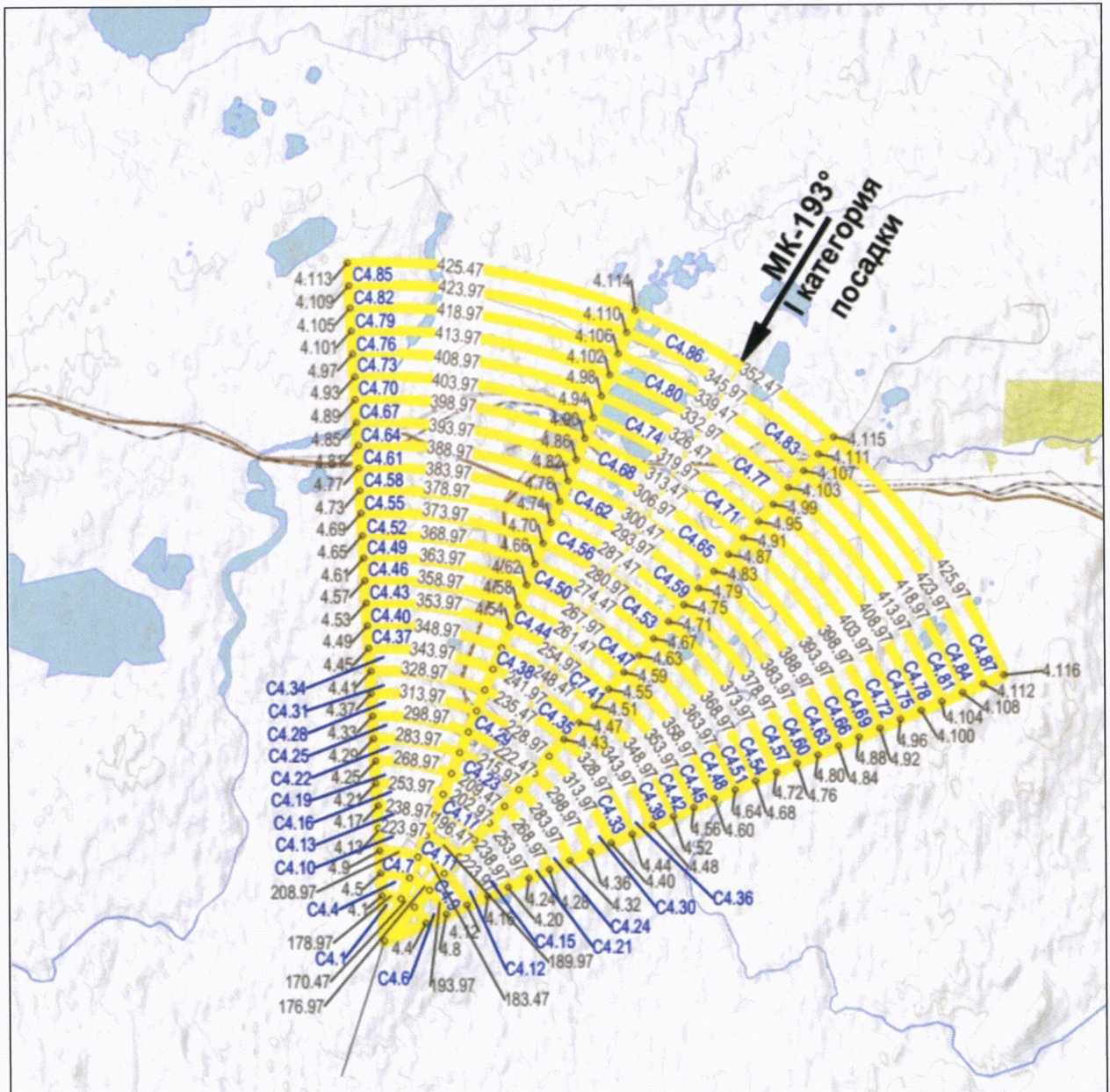


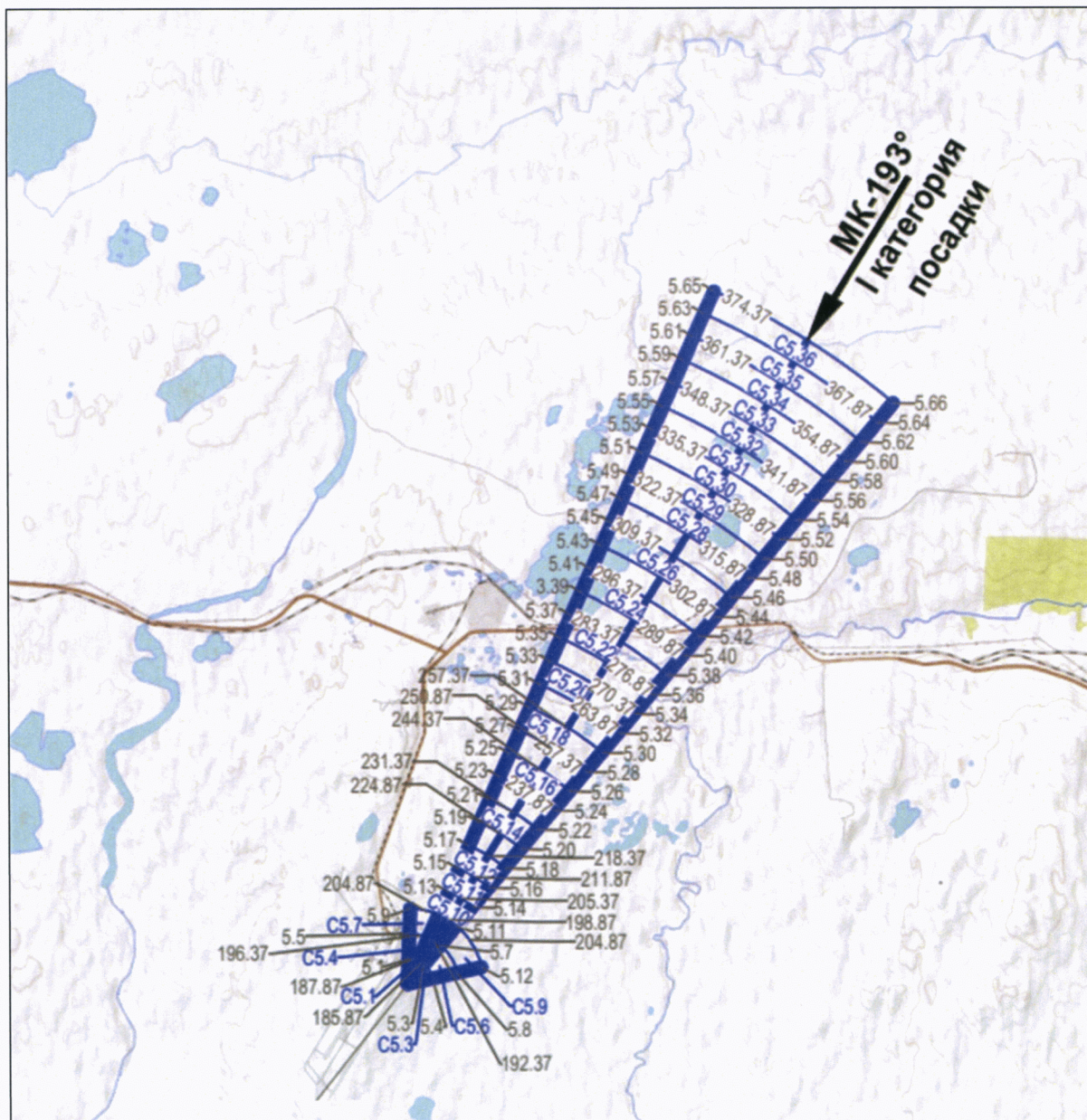
Схема 5.5



Условные обозначения

- C4.90 - номер сектора
- 223.97 - отметка поверхности, м
- 4.20 - номера характерных точек секторов

Схема 5.6



Условные обозначения

- | | |
|-------|-------------------------------------|
| C5.90 | - номер сектора |
| 313.2 | - отметка поверхности, м |
| 5.36 | - номера характерных точек секторов |

8.7. Перечень координат характерных точек границ секторов четвертой подзоны приаэродромной территории аэродрома гражданской авиации Норильск (Алыкель) приведен в таблице 5.2.

Таблица 5.2

Номер сектора	Обозначение характерных точек границ	Координаты МСК-165	
		X	Y
Сектор 2.1	2	2041345.745	119259.657
	2.1	2041151.276	118799.025
	2.2	2040974.825	118924.369
Сектор 2.2	2	2041345.745	119259.657
	2.2	2040974.825	118924.369
	2.3	2040882.519	119071.451
Сектор 2.3	2	2041345.745	119259.657
	2.3	2040882.519	119071.451
	2.4	2040846.380	119284.853
Сектор 2.4	2.1	2041151.276	118799.025
	2.2	2040974.825	118924.369
	2.5	2040956.807	118338.393
	2.6	2040603.904	118589.081
Сектор 2.5	2.2	2040974.825	118924.369
	2.3	2040882.519	119071.451
	2.6	2040603.904	118589.081
	2.7	2040419.292	118883.246
Сектор 2.6	2.3	2040882.519	119071.451
	2.4	2040846.380	119284.853
	2.7	2040419.292	118883.246
	2.8	2040347.015	119310.048
Сектор 2.7	2.5	2040956.807	118338.393
	2.6	2040603.904	118589.081
	2.9	2040762.338	117877.761
	2.10	2040232.984	118253.792
Сектор 2.8	2.6	2040603.904	118589.081
	2.7	2040419.292	118883.246
	2.10	2040232.984	118253.792
	2.11	2039956.066	118695.040
Сектор 2.9	2.7	2040419.292	118883.246
	2.8	2040347.015	119310.048
	2.11	2039956.066	118695.040
	2.12	2039847.651	119335.244
Сектор 2.10	2.9	2040762.338	117877.761
	2.10	2040232.984	118253.792
	2.13	2040567.869	117417.129
	2.14	2039862.064	117918.504
Сектор 2.11	2.10	2040232.984	118253.792
	2.11	2039956.066	118695.040
	2.14	2039862.064	117918.504

	2.15	2039492.840	118506.834
Сектор 2.12	2.11	2039956.066	118695.040
	2.12	2039847.651	119335.244
	2.16	2039348.286	119360.440
	2.16	2039348.286	119360.440
Сектор 2.13	2.13	2040567.869	117417.129
	2.14	2039862.064	117918.504
	2.17	2040373.400	116956.497
	2.18	2039491.144	117583.216
Сектор 2.14	2.14	2039862.064	117918.504
	2.15	2039492.840	118506.834
	2.18	2039491.144	117583.216
	2.19	2039029.613	118318.629
Сектор 2.15	2.15	2039492.840	118506.834
	2.16	2039348.286	119360.440
	2.19	2039029.613	118318.629
	2.20	2038848.921	119385.635
Сектор 2.16	2.17	2040373.400	116956.497
	2.18	2039491.144	117583.216
	2.21	2040178.931	116495.865
	2.22	2039120.223	117247.928
Сектор 2.17	2.18	2039491.144	117583.216
	2.19	2039029.613	118318.629
	2.22	2039120.223	117247.928
	2.23	2038566.387	118130.423
Сектор 2.18	2.19	2039029.613	118318.629
	2.20	2038848.921	119385.635
	2.23	2038566.387	118130.423
	2.24	2038349.556	119410.831
Сектор 2.19	2.21	2040178.931	116495.865
	2.22	2039120.223	117247.928
	2.25	2039984.462	116035.233
	2.26	2038749.303	116912.640
Сектор 2.20	2.22	2039120.223	117247.928
	2.23	2038566.387	118130.423
	2.26	2038749.303	116912.640
	2.27	2038103.161	117942.218
Сектор 2.21	2.23	2038566.387	118130.423
	2.24	2038349.556	119410.831
	2.27	2038103.161	117942.218
	2.28	2037850.192	119436.027
Сектор 2.22	2.25	2039984.462	116035.233
	2.26	2038749.303	116912.640
	2.29	2039789.993	115574.601
	2.30	2038378.383	116577.352
Сектор 2.23	2.26	2038749.303	116912.640
	2.27	2038103.161	117942.218
	2.30	2038378.383	116577.352
	2.31	2037639.934	117754.012
Сектор 2.24	2.27	2038103.161	117942.218

	2.28	2037850.192	119436.027
	2.31	2037639.934	117754.012
	2.32	2037350.827	119461.222
Сектор 2.25	2.29	2039789.993	115574.601
	2.30	2038378.383	116577.352
	2.33	2039595.524	115113.969
	2.34	2038007.463	116242.063
Сектор 2.26	2.30	2038378.383	116577.352
	2.31	2037639.934	117754.012
	2.34	2038007.463	116242.063
	2.35	2037176.708	117565.806
Сектор 2.27	2.31	2037639.934	117754.012
	2.32	2037350.827	119461.222
	2.35	2037176.708	117565.806
	2.36	2036851.462	119486.418
Сектор 2.28	2.33	2039595.524	115113.969
	2.34	2038007.463	116242.063
	2.37	2039401.055	114653.337
	2.38	2037636.542	115906.775
Сектор 2.29	2.34	2038007.463	116242.063
	2.35	2037176.708	117565.806
	2.38	2037636.542	115906.775
	2.39	2036713.482	117377.601
Сектор 2.30	2.35	2037176.708	117565.806
	2.36	2036851.462	119486.418
	2.39	2036713.482	117377.601
	2.40	2036352.097	119511.614
Сектор 2.31	2.37	2039401.055	114653.337
	2.38	2037636.542	115906.775
	2.41	2039206.586	114192.705
	2.42	2037265.622	115571.487
Сектор 2.32	2.38	2037636.542	115906.775
	2.39	2036713.482	117377.601
	2.42	2037265.622	115571.487
	2.43	2036250.255	117189.395
Сектор 2.33	2.39	2036713.482	117377.601
	2.40	2036352.097	119511.614
	2.43	2036250.255	117189.395
	2.44	2035852.732	119536.810
Сектор 2.34	2.41	2039206.586	114192.705
	2.42	2037265.622	115571.487
	2.45	2039012.117	113732.073
	2.46	2036894.702	115236.199
Сектор 2.35	2.42	2037265.622	115571.487
	2.43	2036250.255	117189.395
	2.46	2036894.702	115236.199
	2.47	2035787.029	117001.189
Сектор 2.36	2.43	2036250.255	117189.395
	2.44	2035852.732	119536.810
	2.47	2035787.029	117001.189

	2.48	2035353.368	119562.005
Сектор 2.37	2.45	2039012.117	113732.073
	2.46	2036894.702	115236.199
	2.49	2038817.648	113271.441
	2.50	2036523.782	114900.911
Сектор 2.38	2.46	2036894.702	115236.199
	2.47	2035787.029	117001.189
	2.50	2036523.782	114900.911
	2.51	2035323.803	116812.984
Сектор 2.39	2.47	2035787.029	117001.189
	2.48	2035353.368	119562.005
	2.51	2035323.803	116812.984
	2.52	2034854.003	119587.201
Сектор 2.40	2.49	2038817.648	113271.441
	2.50	2036523.782	114900.911
	2.53	2038623.179	112810.810
	2.54	2036152.861	114565.622
Сектор 2.41	2.50	2036523.782	114900.911
	2.51	2035323.803	116812.984
	2.54	2036152.861	114565.622
	2.55	2034860.576	116624.778
Сектор 2.42	2.51	2035323.803	116812.984
	2.52	2034854.003	119587.201
	2.55	2034860.576	116624.778
	2.56	2034354.638	119612.397
Сектор 2.43	2.53	2038623.179	112810.810
	2.54	2036152.861	114565.622
	2.57	2038428.710	112350.178
	2.58	2035781.941	114230.334
Сектор 2.44	2.54	2036152.861	114565.622
	2.55	2034860.576	116624.778
	2.58	2035781.941	114230.334
	2.59	2034397.350	116436.573
Сектор 2.45	2.55	2034860.576	116624.778
	2.56	2034354.638	119612.397
	2.59	2034397.350	116436.573
	2.60	2033855.273	119637.592
Сектор 2.46	2.57	2038428.710	112350.178
	2.58	2035781.941	114230.334
	2.61	2038234.241	111889.546
	2.62	2035411.021	113895.046
Сектор 2.47	2.58	2035781.941	114230.334
	2.59	2034397.350	116436.573
	2.62	2035411.021	113895.046
	2.63	2033934.124	116248.367
Сектор 2.48	2.59	2034397.350	116436.573
	2.60	2033855.273	119637.592
	2.63	2033934.124	116248.367
	2.64	2033355.909	119662.788
Сектор 2.49	2.61	2038234.241	111889.546

	2.62	2035411.021	113895.046
	2.65	2038039.772	111428.914
	2.66	2035040.101	113559.758
Сектор 2.50	2.62	2035411.021	113895.046
	2.63	2033934.124	116248.367
	2.66	2035040.101	113559.758
	2.67	2033470.897	116060.161
Сектор 2.51	2.63	2033934.124	116248.367
	2.64	2033355.909	119662.788
	2.67	2033470.897	116060.161
	2.68	2032856.544	119687.984
Сектор 2.52	2.65	2038039.772	111428.914
	2.66	2035040.101	113559.758
	2.69	2037845.303	110968.282
	2.70	2034669.180	113224.470
Сектор 2.53	2.66	2035040.101	113559.758
	2.67	2033470.897	116060.161
	2.70	2034669.180	113224.470
	2.71	2033007.671	115871.956
Сектор 2.54	2.67	2033470.897	116060.161
	2.68	2032856.544	119687.984
	2.71	2033007.671	115871.956
	2.72	2032357.179	119713.179
Сектор 2.55	2.69	2037845.303	110968.282
	2.70	2034669.180	113224.470
	2.73	2037650.834	110507.650
	2.74	2034298.260	112889.182
Сектор 2.56	2.70	2034669.180	113224.470
	2.71	2033007.671	115871.956
	2.74	2034298.260	112889.182
	2.75	2032544.445	115683.750
Сектор 2.57	2.71	2033007.671	115871.956
	2.72	2032357.179	119713.179
	2.75	2032544.445	115683.750
	2.76	2031857.814	119738.375
Сектор 2.58	2.73	2037650.834	110507.650
	2.74	2034298.260	112889.182
	2.77	2037456.365	110047.018
	2.78	2033927.340	112553.893
Сектор 2.59	2.74	2034298.260	112889.182
	2.75	2032544.445	115683.750
	2.78	2033927.340	112553.893
	2.79	2032081.218	115495.544
Сектор 2.60	2.75	2032544.445	115683.750
	2.76	2031857.814	119738.375
	2.79	2032081.218	115495.544
	2.80	2031358.450	119763.571
Сектор 2.61	2.77	2037456.365	110047.018
	2.78	2033927.340	112553.893
	2.81	2037261.896	109586.386

	2.82	2033556.420	112218.605
Сектор 2.62	2.78	2033927.340	112553.893
	2.79	2032081.218	115495.544
	2.82	2033556.420	112218.605
	2.83	2031617.992	115307.339
Сектор 2.63	2.79	2032081.218	115495.544
	2.80	2031358.450	119763.571
	2.83	2031617.992	115307.339
	2.84	2030859.085	119788.766
Сектор 2.64	2.81	2037261.896	109586.386
	2.82	2033556.420	112218.605
	2.85	2037067.427	109125.754
	2.86	2033185.499	111883.317
Сектор 2.65	2.82	2033556.420	112218.605
	2.83	2031617.992	115307.339
	2.86	2033185.499	111883.317
	2.87	2031154.766	115119.133
Сектор 2.66	2.83	2031617.992	115307.339
	2.84	2030859.085	119788.766
	2.87	2031154.766	115119.133
	2.88	2030359.720	119813.962
Сектор 2.67	2.85	2037067.427	109125.754
	2.86	2033185.499	111883.317
	2.89	2036872.958	108665.122
	2.90	2032814.579	111548.029
Сектор 2.68	2.86	2033185.499	111883.317
	2.87	2031154.766	115119.133
	2.90	2032814.579	111548.029
	2.91	2030691.539	114930.928
Сектор 2.69	2.87	2031154.766	115119.133
	2.88	2030359.720	119813.962
	2.91	2030691.539	114930.928
	2.92	2029860.355	119839.158
Сектор 2.70	2.89	2036872.958	108665.122
	2.90	2032814.579	111548.029
	2.93	2036678.489	108204.490
	2.94	2032443.659	111212.741
Сектор 2.71	2.90	2032814.579	111548.029
	2.91	2030691.539	114930.928
	2.94	2032443.659	111212.741
	2.95	2030228.313	114742.722
Сектор 2.72	2.91	2030691.539	114930.928
	2.92	2029860.355	119839.158
	2.95	2030228.313	114742.722
	2.96	2029360.990	119864.353
Сектор 2.73	2.93	2036678.489	108204.490
	2.94	2032443.659	111212.741
	2.97	2036484.020	107743.858
	2.98	2032072.739	110877.453
Сектор 2.74	2.94	2032443.659	111212.741

	2.95	2030228.313	114742.722
	2.98	2032072.739	110877.453
	2.99	2029765.087	114554.516
Сектор 2.75	2.95	2030228.313	114742.722
	2.96	2029360.990	119864.353
	2.99	2029765.087	114554.516
	2.100	2028861.626	119889.549
Сектор 2.76	2.97	2036484.020	107743.858
	2.98	2032072.739	110877.453
	2.101	2036289.551	107283.226
	2.102	2031701.818	110542.164
Сектор 2.77	2.98	2032072.739	110877.453
	2.99	2029765.087	114554.516
	2.102	2031701.818	110542.164
	2.103	2029301.860	114366.311
Сектор 2.78	2.99	2029765.087	114554.516
	2.100	2028861.626	119889.549
	2.103	2029301.860	114366.311
	2.104	2028362.261	119914.745
Сектор 2.79	2.101	2036289.551	107283.226
	2.102	2031701.818	110542.164
	2.105	2036095.082	106822.594
	2.106	2031330.898	110206.876
Сектор 2.80	2.102	2031701.818	110542.164
	2.103	2029301.860	114366.311
	2.106	2031330.898	110206.876
	2.107	2028838.634	114178.105
Сектор 2.81	2.103	2029301.860	114366.311
	2.104	2028362.261	119914.745
	2.107	2028838.634	114178.105
	2.108	2027862.896	119939.940
Сектор 2.82	2.105	2036095.082	106822.594
	2.106	2031330.898	110206.876
	2.109	2035900.613	106361.962
	2.110	2030959.978	109871.588
Сектор 2.83	2.106	2031330.898	110206.876
	2.107	2028838.634	114178.105
	2.110	2030959.978	109871.588
	2.111	2028375.407	113989.899
Сектор 2.84	2.107	2028838.634	114178.105
	2.108	2027862.896	119939.940
	2.111	2028375.407	113989.899
	2.112	2027363.531	119965.136
Сектор 2.85	2.109	2035900.613	106361.962
	2.110	2030959.978	109871.588
	2.113	2035706.144	105901.330
	2.114	2030589.058	109536.300
Сектор 2.86	2.110	2030959.978	109871.588
	2.111	2028375.407	113989.899
	2.114	2030589.058	109536.300

	2.115	2027912.181	113801.694
Сектор 2.87	2.111	2028375.407	113989.899
	2.112	2027363.531	119965.136
	2.115	2027912.181	113801.694
	2.116	2026864.167	119990.332
Сектор 2.88	2.113	2035706.144	105901.330
	2.114	2030589.058	109536.300
	2.117	2035511.675	105440.698
	2.118	2030218.307	109201.165
Сектор 2.89	2.114	2030589.058	109536.300
	2.115	2027912.181	113801.694
	2.118	2030218.307	109201.165
	2.119	2027448.955	113613.488
Сектор 2.90	2.115	2027912.181	113801.694
	2.116	2026864.167	119990.332
	2.119	2027448.955	113613.488
	2.120	2026364.802	120015.528
Сектор 3.1	3	2038647.048	117783.474
	3.1	2038413.172	117341.544
	3.2	2038264.652	117461.335
Сектор 3.2	3	2038647.048	117783.474
	3.2	2038647.048	117783.474
	3.3	2038647.048	117783.474
Сектор 3.3	3	2038647.048	117783.474
	3.3	2038190.672	117579.217
	3.4	2038159.645	117895.001
Сектор 3.4	3.1	2038413.172	117341.544
	3.2	2038264.652	117461.335
	3.5	2038179.297	116899.614
	3.6	2037882.257	117139.196
Сектор 3.5	3.2	2038264.652	117461.335
	3.3	2038190.672	117579.217
	3.6	2037882.257	117139.196
	3.7	2037734.296	117374.959
Сектор 3.6	3.3	2038190.672	117579.217
	3.4	2038159.645	117895.001
	3.7	2037734.296	117374.959
	3.8	2037672.242	118006.527
Сектор 3.7	3.5	2038179.297	116899.614
	3.6	2037882.257	117139.196
	3.9	2037945.421	116457.684
	3.10	2037499.861	116817.057
Сектор 3.8	3.6	2037882.257	117139.196
	3.7	2037734.296	117374.959
	3.10	2037499.861	116817.057
	3.11	2037277.920	117170.702
Сектор 3.9	3.7	2037734.296	117374.959
	3.8	2037672.242	118006.527
	3.11	2037277.920	117170.702
	3.12	2037184.839	118118.054

Сектор 3.10	3.10	2037499.861	116817.057
	3.11	2037277.920	117170.702
	3.13	2037117.465	116494.918
	3.14	2036821.545	116966.445
Сектор 3.11	3.13	2037117.465	116494.918
	3.15	2036735.070	116172.779
	3.14	2036821.545	116966.445
	3.17	2036365.169	116762.187
Сектор 3.12	3.15	2036735.070	116172.779
	3.17	2036365.169	116762.187
	3.19	2036352.674	115850.640
	3.20	2035908.793	116557.930
Сектор 3.13	3.19	2036352.674	115850.640
	3.20	2035908.793	116557.930
	3.21	2035970.278	115528.501
	3.22	2035452.417	116353.673
Сектор 3.14	3.21	2035970.278	115528.501
	3.22	2035452.417	116353.673
	3.23	2035587.882	115206.362
	3.24	2034996.041	116149.415
Сектор 3.15	3.23	2035587.882	115206.362
	3.24	2034996.041	116149.415
	3.25	2035205.487	114884.223
	3.26	2034539.665	115945.158
Сектор 3.16	3.25	2035205.487	114884.223
	3.26	2034539.665	115945.158
	3.27	2034823.091	114562.084
	3.28	2034083.289	115740.901
Сектор 3.17	3.27	2034823.091	114562.084
	3.28	2034083.289	115740.901
	3.29	2034440.695	114239.945
	3.30	2033626.913	115536.643
Сектор 3.18	3.29	2034440.695	114239.945
	3.30	2033626.913	115536.643
	3.31	2034058.300	113917.806
	3.32	2033170.538	115332.386
Сектор 3.19	3.31	2034058.300	113917.806
	3.32	2033170.538	115332.386
	3.33	2033675.904	113595.667
	3.34	2032714.162	115128.129
Сектор 3.20	3.33	2033675.904	113595.667
	3.34	2032714.162	115128.129
	3.35	2033293.508	113273.528
	3.36	2032257.786	114923.871
Сектор 3.21	3.35	2033293.508	113273.528
	3.36	2032257.786	114923.871
	3.37	2032911.113	112951.389
	3.38	2031801.410	114719.614
Сектор 3.22	3.37	2032911.113	112951.389
	3.38	2031801.410	114719.614

	3.39	2032528.717	112629.250
	3.40	2031345.034	114515.356
Сектор 3.23	3.39	2032528.717	112629.250
	3.40	2031345.034	114515.356
	3.41	2032146.321	112307.111
	3.42	2030888.658	114311.099
Сектор 3.24	3.41	2032146.321	112307.111
	3.42	2030888.658	114311.099
	3.43	2031763.926	111984.972
	3.44	2030432.282	114106.842
Сектор 3.25	3.43	2031763.926	111984.972
	3.44	2030432.282	114106.842
	3.45	2031381.530	111662.833
	3.46	2029975.906	113902.584
Сектор 3.26	3.45	2031381.530	111662.833
	3.46	2029975.906	113902.584
	3.47	2030999.134	111340.694
	3.48	2029519.531	113698.327
Сектор 3.27	3.47	2030999.134	111340.694
	3.48	2029519.531	113698.327
	3.49	2030616.738	111018.555
Сектор 3.28	3.50	2029063.155	113494.070
	3.49	2030616.738	111018.555
	3.50	2029063.155	113494.070
	3.51	2030234.343	110696.416
Сектор 3.29	3.52	2028606.779	113289.812
	3.51	2030234.343	110696.416
	3.52	2028606.779	113289.812
	3.53	2029851.947	110374.277
Сектор 3.30	3.54	2028150.403	113085.555
	3.53	2029851.947	110374.277
	3.54	2028150.403	113085.555
	3.55	2029469.551	110052.138
Сектор 3.31	3.56	2027694.027	112881.298
	3.55	2029469.551	110052.138
	3.56	2027694.027	112881.298
	3.57	2029087.156	109729.999
Сектор 3.32	3.58	2027237.651	112677.040
	3.57	2029087.156	109729.999
	3.58	2027237.651	112677.040
	3.59	2028704.760	109407.860
Сектор 3.33	3.60	2026781.275	112472.783
	3.59	2028704.760	109407.860
	3.60	2026781.275	112472.783
	3.61	2028322.364	109085.721
Сектор 3.34	3.62	2026324.899	112268.526
	3.61	2028322.364	109085.721
	3.62	2026324.899	112268.526
	3.63	2027939.969	108763.582
	3.64	2025868.524	112064.268

Сектор 3.35	3.63	2027939.969	108763.582
	3.64	2025868.524	112064.268
	3.65	2027557.573	108441.443
	3.66	2025412.148	111860.011
Сектор 3.36	3.65	2027557.573	108441.443
	3.66	2025412.148	111860.011
	3.67	2027175.177	108119.304
	3.68	2024955.772	111655.754
Сектор 4.1	4	2037681.449	116967.537
	4.1	2038680.234	116918.257
	4.2	2038607.482	117344.979
Сектор 4.2	4	2037681.449	116967.537
	4.2	2038607.482	117344.979
	4.3	2038422.543	117638.938
Сектор 4.3	4	2037681.449	116967.537
	4.3	2038422.543	117638.938
	4.4	2038069.362	117889.233
Сектор 4.4	4.1	2038680.234	116918.257
	4.2	2038607.482	117344.979
	4.5	2039179.626	116893.617
	4.6	2039070.499	117533.700
Сектор 4.5	4.2	2038607.482	117344.979
	4.3	2038422.543	117638.938
	4.6	2039070.499	117533.700
	4.7	2038793.090	117974.639
Сектор 4.6	4.3	2038422.543	117638.938
	4.4	2038069.362	117889.233
	4.7	2038793.090	117974.639
	4.8	2038263.318	118350.081
Сектор 4.7	4.5	2039179.626	116893.617
	4.6	2039070.499	117533.700
	4.9	2039679.019	116868.977
	4.10	2039533.516	117722.420
Сектор 4.8	4.6	2039070.499	117533.700
	4.7	2038793.090	117974.639
	4.10	2039533.516	117722.420
	4.11	2039163.637	118310.340
Сектор 4.9	4.7	2038793.090	117974.639
	4.8	2038263.318	118350.081
	4.11	2039163.637	118310.340
	4.12	2038457.275	118810.929
Сектор 4.10	4.9	2039679.019	116868.977
	4.10	2039533.516	117722.420
	4.13	2040178.411	116844.336
	4.14	2039996.532	117911.141
Сектор 4.11	4.10	2039533.516	117722.420
	4.11	2039163.637	118310.340
	4.14	2039996.532	117911.141
	4.15	2039534.184	118646.040
Сектор 4.12	4.11	2039163.637	118310.340

	4.12	2038457.275	118810.929
	4.15	2039534.184	118646.040
	4.16	2038651.231	119271.777
Сектор 4.13	4.13	2040178.411	116844.336
	4.14	2039996.532	117911.141
	4.17	2040677.804	116819.696
	4.18	2040459.549	118099.862
Сектор 4.14	4.14	2039996.532	117911.141
	4.15	2039534.184	118646.040
	4.18	2040459.549	118099.862
	4.19	2039904.731	118981.741
Сектор 4.15	4.15	2039534.184	118646.040
	4.16	2038651.231	119271.777
	4.19	2039904.731	118981.741
	4.20	2038845.188	119732.625
Сектор 4.16	4.17	2040677.804	116819.696
	4.18	2040459.549	118099.862
	4.21	2041177.196	116795.056
	4.22	2040922.566	118288.583
Сектор 4.17	4.18	2040459.549	118099.862
	4.19	2039904.731	118981.741
	4.22	2040922.566	118288.583
	4.23	2040275.278	119317.441
Сектор 4.18	4.19	2039904.731	118981.741
	4.20	2038845.188	119732.625
	4.23	2040275.278	119317.441
	4.24	2039039.144	120193.473
Сектор 4.19	4.21	2041177.196	116795.056
	4.22	2040922.566	118288.583
	4.25	2041676.589	116770.416
	4.26	2041385.582	118477.304
Сектор 4.20	4.22	2040922.566	118288.583
	4.23	2040275.278	119317.441
	4.26	2041385.582	118477.304
	4.27	2040645.825	119653.142
Сектор 4.21	4.23	2040275.278	119317.441
	4.24	2039039.144	120193.473
	4.27	2040645.825	119653.142
	4.28	2039233.100	120654.321
Сектор 4.22	4.25	2041676.589	116770.416
	4.26	2041385.582	118477.304
	4.29	2042175.981	116745.776
	4.30	2041848.599	118666.025
Сектор 4.23	4.26	2041385.582	118477.304
	4.27	2040645.825	119653.142
	4.30	2041848.599	118666.025
	4.31	2041016.372	119988.843
Сектор 4.24	4.27	2040645.825	119653.142
	4.28	2039233.100	120654.321
	4.31	2041016.372	119988.843

	4.32	2039427.057	121115.169
Сектор 4.25	4.29	2042175.981	116745.776
	4.30	2041848.599	118666.025
	4.33	2042675.374	116721.136
	4.34	2042311.616	118854.746
Сектор 4.26	4.30	2041848.599	118666.025
	4.31	2041016.372	119988.843
	4.34	2042311.616	118854.746
	4.35	2041386.919	120324.543
Сектор 4.27	4.31	2041016.372	119988.843
	4.32	2039427.057	121115.169
	4.35	2041386.919	120324.543
	4.36	2039621.013	121576.017
Сектор 4.28	4.33	2042675.374	116721.136
	4.34	2042311.616	118854.746
	4.37	2043174.766	116696.496
	4.38	2042774.632	119043.467
Сектор 4.29	4.34	2042311.616	118854.746
	4.35	2041386.919	120324.543
	4.38	2042774.632	119043.467
	4.39	2041757.466	120660.244
Сектор 4.30	4.35	2041386.919	120324.543
	4.36	2039621.013	121576.017
	4.39	2041757.466	120660.244
	4.40	2039814.970	122036.865
Сектор 4.31	4.37	2043174.766	116696.496
	4.38	2042774.632	119043.467
	4.41	2043674.159	116671.856
	4.42	2043237.649	119232.187
Сектор 4.32	4.38	2042774.632	119043.467
	4.39	2041757.466	120660.244
	4.42	2043237.649	119232.187
	4.43	2042128.013	120995.945
Сектор 4.33	4.39	2041757.466	120660.244
	4.40	2039814.970	122036.865
	4.43	2042128.013	120995.945
	4.44	2040008.926	122497.713
Сектор 4.34	4.41	2043674.159	116671.856
	4.42	2043237.649	119232.187
	4.45	2044173.551	116647.216
	4.46	2043700.666	119420.908
Сектор 4.35	4.42	2043237.649	119232.187
	4.43	2042128.013	120995.945
	4.46	2043700.666	119420.908
	4.47	2042498.560	121331.645
Сектор 4.36	4.43	2042128.013	120995.945
	4.44	2040008.926	122497.713
	4.47	2042498.560	121331.645
	4.48	2040202.882	122958.561
Сектор 4.37	4.45	2044173.551	116647.216

	4.46	2043700.666	119420.908
	4.49	2044672.944	116622.576
	4.50	2044163.682	119609.629
Сектор 4.38	4.46	2043700.666	119420.908
	4.47	2042498.560	121331.645
	4.50	2044163.682	119609.629
	4.51	2042869.107	121667.346
Сектор 4.39	4.47	2042498.560	121331.645
	4.48	2040202.882	122958.561
	4.51	2042869.107	121667.346
	4.52	2040396.839	123419.409
Сектор 4.40	4.49	2044672.944	116622.576
	4.50	2044163.682	119609.629
	4.53	2045172.336	116597.935
	4.54	2044626.699	119798.350
Сектор 4.41	4.50	2044163.682	119609.629
	4.51	2042869.107	121667.346
	4.54	2044626.699	119798.350
	4.55	2043239.654	122003.047
Сектор 4.42	4.51	2042869.107	121667.346
	4.52	2040396.839	123419.409
	4.55	2043239.654	122003.047
	4.56	2040590.795	123880.257
Сектор 4.43	4.53	2045172.336	116597.935
	4.54	2044626.699	119798.350
	4.57	2045671.729	116573.295
	4.58	2045089.716	119987.071
Сектор 4.44	4.54	2044626.699	119798.350
	4.55	2043239.654	122003.047
	4.58	2045089.716	119987.071
	4.59	2043610.201	122338.747
Сектор 4.45	4.55	2043239.654	122003.047
	4.56	2040590.795	123880.257
	4.59	2043610.201	122338.747
	4.60	2040784.752	124341.106
Сектор 4.46	4.57	2045671.729	116573.295
	4.58	2045089.716	119987.071
	4.61	2046171.121	116548.655
	4.62	2045552.732	120175.792
Сектор 4.47	4.58	2045089.716	119987.071
	4.59	2043610.201	122338.747
	4.62	2045552.732	120175.792
	4.63	2043980.748	122674.448
Сектор 4.48	4.59	2043610.201	122338.747
	4.60	2040784.752	124341.106
	4.63	2043980.748	122674.448
	4.64	2040978.708	124801.954
Сектор 4.49	4.61	2046171.121	116548.655
	4.62	2045552.732	120175.792
	4.65	2046670.514	116524.015

	4.66	2046015.749	120364.513
Сектор 4.50	4.62	2045552.732	120175.792
	4.63	2043980.748	122674.448
	4.66	2046015.749	120364.513
	4.67	2044351.295	123010.148
	4.63	2043980.748	122674.448
Сектор 4.51	4.64	2040978.708	124801.954
	4.67	2044351.295	123010.148
	4.68	2041172.665	125262.802
	4.65	2046670.514	116524.015
Сектор 4.52	4.66	2046015.749	120364.513
	4.69	2047169.906	116499.375
	4.70	2046478.766	120553.234
	4.66	2046015.749	120364.513
Сектор 4.53	4.67	2044351.295	123010.148
	4.70	2046478.766	120553.234
	4.71	2044721.842	123345.849
	4.67	2044351.295	123010.148
Сектор 4.54	4.68	2041172.665	125262.802
	4.71	2044721.842	123345.849
	4.72	2041366.621	125723.650
	4.69	2047169.906	116499.375
Сектор 4.55	4.70	2046478.766	120553.234
	4.73	2047669.299	116474.735
	4.74	2046941.782	120741.954
	4.70	2046478.766	120553.234
Сектор 4.56	4.71	2044721.842	123345.849
	4.74	2046941.782	120741.954
	4.75	2045092.389	123681.550
	4.71	2044721.842	123345.849
Сектор 4.57	4.72	2041366.621	125723.650
	4.75	2045092.389	123681.550
	4.76	2041560.577	126184.498
	4.73	2047669.299	116474.735
Сектор 4.58	4.74	2046941.782	120741.954
	4.77	2048168.691	116450.095
	4.78	2047404.799	120930.675
	4.74	2046941.782	120741.954
Сектор 4.59	4.75	2045092.389	123681.550
	4.78	2047404.799	120930.675
	4.79	2045462.936	124017.250
	4.75	2045092.389	123681.550
Сектор 4.60	4.76	2041560.577	126184.498
	4.79	2045462.936	124017.250
	4.80	2041754.534	126645.346
	4.77	2048168.691	116450.095
Сектор 4.61	4.78	2047404.799	120930.675
	4.81	2048668.084	116425.455
	4.82	2047867.816	121119.396
	4.78	2047404.799	120930.675
Сектор 4.62	4.78	2047404.799	120930.675

	4.79	2045462.936	124017.250
	4.82	2047867.816	121119.396
	4.83	2045833.483	124352.951
Сектор 4.63	4.79	2045462.936	124017.250
	4.80	2041754.534	126645.346
	4.83	2045833.483	124352.951
	4.84	2041948.490	127106.194
Сектор 4.64	4.81	2048668.084	116425.455
	4.82	2047867.816	121119.396
	4.85	2049167.476	116400.815
	4.86	2048330.832	121308.117
Сектор 4.65	4.82	2047867.816	121119.396
	4.83	2045833.483	124352.951
	4.86	2048330.832	121308.117
	4.87	2046204.030	124688.652
Сектор 4.66	4.83	2045833.483	124352.951
	4.84	2041948.490	127106.194
	4.87	2046204.030	124688.652
	4.88	2042142.447	127567.042
Сектор 4.67	4.85	2049167.476	116400.815
	4.86	2048330.832	121308.117
	4.89	2049666.869	116376.174
	4.90	2048793.849	121496.838
Сектор 4.68	4.86	2048330.832	121308.117
	4.87	2046204.030	124688.652
	4.90	2048793.849	121496.838
	4.91	2046574.577	125024.352
Сектор 4.69	4.87	2046204.030	124688.652
	4.88	2042142.447	127567.042
	4.91	2046574.577	125024.352
	4.92	2042336.403	128027.890
Сектор 4.70	4.89	2049666.869	116376.174
	4.90	2048793.849	121496.838
	4.93	2050166.261	116351.534
	4.94	2049256.866	121685.559
Сектор 4.71	4.90	2048793.849	121496.838
	4.91	2046574.577	125024.352
	4.94	2049256.866	121685.559
	4.95	2046945.124	125360.053
Сектор 4.72	4.91	2046574.577	125024.352
	4.92	2042336.403	128027.890
	4.95	2046945.124	125360.053
	4.96	2042530.359	128488.738
Сектор 4.73	4.93	2050166.261	116351.534
	4.94	2049256.866	121685.559
	4.97	2050665.654	116326.894
	4.98	2049719.882	121874.280
Сектор 4.74	4.94	2049256.866	121685.559
	4.95	2046945.124	125360.053
	4.98	2049719.882	121874.280

	4.99	2047315.671	125695.754
Сектор 4.75	4.95	2046945.124	125360.053
	4.96	2042530.359	128488.738
	4.99	2047315.671	125695.754
	4.100	2042724.316	128949.586
Сектор 4.76	4.97	2050665.654	116326.894
	4.98	2049719.882	121874.280
	4.101	2051165.046	116302.254
	4.102	2050182.899	122063.001
Сектор 4.77	4.98	2049719.882	121874.280
	4.99	2047315.671	125695.754
	4.102	2050182.899	122063.001
	4.103	2047686.218	126031.454
Сектор 4.78	4.99	2047315.671	125695.754
	4.100	2042724.316	128949.586
	4.103	2047686.218	126031.454
	4.104	2042918.272	129410.434
Сектор 4.79	4.101	2051165.046	116302.254
	4.102	2050182.899	122063.001
	4.105	2051664.439	116277.614
	4.106	2050645.916	122251.721
Сектор 4.80	4.102	2050182.899	122063.001
	4.103	2047686.218	126031.454
	4.106	2050645.916	122251.721
	4.107	2048056.765	126367.155
Сектор 4.81	4.103	2047686.218	126031.454
	4.104	2042918.272	129410.434
	4.107	2048056.765	126367.155
	4.108	2043112.229	129871.282
Сектор 4.82	4.105	2051664.439	116277.614
	4.106	2050645.916	122251.721
	4.109	2052163.831	116252.974
	4.110	2051108.932	122440.442
Сектор 4.83	4.106	2050645.916	122251.721
	4.107	2048056.765	126367.155
	4.110	2051108.932	122440.442
	4.111	2048427.312	126702.855
Сектор 4.84	4.107	2048056.765	126367.155
	4.108	2043112.229	129871.282
	4.111	2048427.312	126702.855
	4.112	2043306.185	130332.130
Сектор 4.85	4.109	2052163.831	116252.974
	4.110	2051108.932	122440.442
	4.113	2052663.224	116228.334
	4.114	2051571.949	122629.163
Сектор 4.86	4.110	2051108.932	122440.442
	4.111	2048427.312	126702.855
	4.114	2051571.949	122629.163
	4.115	2048797.859	127038.556
Сектор 4.87	4.111	2048427.312	126702.855

	4.112	2043306.185	130332.130
	4.115	2048797.859	127038.556
	4.116	2043500.142	130792.978
Сектор 5.1	5	2040578.492	118933.151
	5.1	2041078.146	118951.758
	5.2	2041034.793	119137.576
Сектор 5.2	5	2040578.492	118933.151
	5.2	2041034.793	119137.576
	5.3	2040960.769	119255.431
Сектор 5.3	5	2040578.492	118933.151
	5.3	2040960.769	119255.431
	5.4	2040689.841	119420.603
Сектор 5.4	5.1	2041078.146	118951.758
	5.2	2041034.793	119137.576
	5.5	2041577.799	118970.364
	5.6	2041491.093	119342.001
Сектор 5.5	5.2	2041034.793	119137.576
	5.3	2040960.769	119255.431
	5.6	2041491.093	119342.001
	5.7	2041343.046	119577.710
Сектор 5.6	5.3	2040960.769	119255.431
	5.4	2040689.841	119420.603
	5.7	2041343.046	119577.710
	5.8	2040801.187	119908.039
Сектор 5.7	5.5	2041577.799	118970.364
	5.6	2041491.093	119342.001
	5.9	2042077.453	118988.971
	5.10	2041947.394	119546.427
Сектор 5.8	5.6	2041491.093	119342.001
	5.7	2041343.046	119577.710
	5.10	2041947.394	119546.427
	5.11	2041725.323	119899.990
Сектор 5.9	5.7	2041343.046	119577.710
	5.8	2040801.187	119908.039
	5.11	2041725.323	119899.990
	5.12	2040912.534	120395.483
Сектор 5.10	5.10	2041947.394	119546.427
	5.11	2041725.323	119899.990
	5.13	2042403.695	119750.852
	5.14	2042107.601	120222.270
Сектор 5.11	5.13	2042403.695	119750.852
	5.14	2042107.601	120222.270
	5.15	2042859.995	119955.277
	5.16	2042489.878	120544.549
Сектор 5.12	5.15	2042859.995	119955.277
	5.16	2042489.878	120544.549
	5.17	2043316.296	120159.702
	5.18	2042872.155	120866.829
Сектор 5.13	5.17	2043316.296	120159.702
	5.18	2042872.155	120866.829

	5.19	2043772.597	120364.128
	5.20	2043254.432	121189.109
Сектор 5.14	5.19	2043772.597	120364.128
	5.20	2043254.432	121189.109
	5.21	2044228.898	120568.553
	5.22	2043636.709	121511.388
Сектор 5.15	5.21	2044228.898	120568.553
	5.22	2043636.709	121511.388
	5.23	2044685.198	120772.978
	5.24	2044018.986	121833.668
Сектор 5.16	5.23	2044685.198	120772.978
	5.24	2044018.986	121833.668
	5.25	2045141.499	120977.403
	5.26	2044401.263	122155.948
Сектор 5.17	5.25	2045141.499	120977.403
	5.26	2044401.263	122155.948
	5.27	2045597.800	121181.829
	5.28	2044783.541	122478.227
Сектор 5.18	5.27	2045597.800	121181.829
	5.28	2044783.541	122478.227
	5.29	2046054.100	121386.254
	5.30	2045165.818	122800.507
Сектор 5.19	5.29	2046054.100	121386.254
	5.30	2045165.818	122800.507
	5.31	2046510.401	121590.679
	5.32	2045548.095	123122.787
Сектор 5.20	5.31	2046510.401	121590.679
	5.32	2045548.095	123122.787
	5.33	2046966.702	121795.104
	5.34	2045930.372	123445.066
Сектор 5.21	5.33	2046966.702	121795.104
	5.34	2045930.372	123445.066
	5.35	2047423.002	121999.530
	5.36	2046312.649	123767.346
Сектор 5.22	5.35	2047423.002	121999.530
	5.36	2046312.649	123767.346
	5.37	2047879.303	122203.955
	5.38	2046694.926	124089.626
Сектор 5.23	5.37	2047879.303	122203.955
	5.38	2046694.926	124089.626
	5.39	2048335.604	122408.380
	5.40	2047077.203	124411.905
Сектор 5.24	5.39	2048335.604	122408.380
	5.40	2047077.203	124411.905
	5.41	2048791.904	122612.805
	5.42	2047459.481	124734.185
Сектор 5.25	5.41	2048791.904	122612.805
	5.42	2047459.481	124734.185
	5.43	2049248.205	122817.231
	5.44	2047841.758	125056.465

Сектор 5.26	5.43	2049248.205	122817.231
	5.44	2047841.758	125056.465
	5.45	2049704.506	123021.656
	5.46	2048224.035	125378.744
Сектор 5.27	5.45	2049704.506	123021.656
	5.46	2048224.035	125378.744
	5.47	2050160.807	123226.081
	5.48	2048606.312	125701.024
Сектор 5.28	5.47	2050160.807	123226.081
	5.48	2048606.312	125701.024
	5.49	2050617.107	123430.506
	5.50	2048988.589	126023.304
Сектор 5.29	5.49	2050617.107	123430.506
	5.50	2048988.589	126023.304
	5.51	2051073.408	123634.931
	5.52	2049370.866	126345.583
Сектор 5.30	5.51	2051073.408	123634.931
	5.52	2049370.866	126345.583
	5.53	2051529.709	123839.357
	5.54	2049753.144	126667.863
Сектор 5.31	5.53	2051529.709	123839.357
	5.54	2049753.144	126667.863
	5.55	2051986.009	124043.782
	5.56	2050135.421	126990.143
Сектор 5.32	5.55	2051986.009	124043.782
	5.56	2050135.421	126990.143
	5.57	2052442.310	124248.207
	5.58	2050517.698	127312.422
Сектор 5.33	5.57	2052442.310	124248.207
	5.58	2050517.698	127312.422
	5.59	2052898.611	124452.632
	5.60	2050899.975	127634.702
Сектор 5.34	5.59	2052898.611	124452.632
	5.60	2050899.975	127634.702
	5.61	2053354.911	124657.058
	5.62	2051282.252	127956.982
Сектор 5.35	5.61	2053354.911	124657.058
	5.62	2051282.252	127956.982
	5.63	2053811.212	124861.483
	5.64	2051664.529	128279.261
Сектор 5.36	5.63	2053811.212	124861.483
	5.64	2051664.529	128279.261
	5.65	2054267.513	125065.908
	5.66	2052046.806	128601.541
Сектор 11.1	11.1	2041508.284	117376.438
	11.2	2040222.384	119861.295
Сектор 11.2	11.1	2041508.284	117376.438
	11.2	2040222.384	119861.295
	11.3	2039022.590	116905.542
	11.4	2039697.549	120248.377

Сектор 11.3	11.3	2039022.590	116905.542
	11.4	2039697.549	120248.377
	11.5	2038333.103	116941.341
	11.6	2042376.467	119880.885
Сектор 11.4	11.5	2038333.103	116941.341
	11.6	2042376.467	119880.885
	11.7	2042259.960	120023.288
	11.8	2037983.991	117672.207
Сектор 11.5	11.7	2042259.960	120023.288
	11.8	2037983.991	117672.207
	11.9	2037648.906	117138.857
	11.10	2037729.956	116972.658
Сектор 11.6	11.9	2037648.906	117138.857
	11.10	2037729.956	116972.658
	11.11	2043217.439	117382.640
	11.12	2043149.295	119534.774
Сектор 11.7	11.11	2043217.439	117382.640
	11.12	2043149.295	119534.774
	11.13	2038793.605	120913.459
	11.14	2043256.782	116369.941
	11.15	2043124.493	120547.941
	11.16	2038528.438	121337.354
Сектор 11.8	11.14	2043256.782	116369.941
	11.15	2043124.493	120547.941
	11.16	2038528.438	121337.354
	11.17	2043287.847	115618.512
	11.18	2043107.958	121299.830
	11.19	2038263.271	121761.248
Сектор 11.9	11.17	2043287.847	115618.512
	11.18	2043107.958	121299.830
	11.19	2038263.271	121761.248
	11.20	2043316.106	114955.959
	11.21	2043094.245	121962.844
	11.22	2037998.104	122185.143
Сектор 11.10	11.20	2043316.106	114955.959
	11.21	2043094.245	121962.844
	11.22	2037998.104	122185.143
	11.23	2043342.911	114339.158
	11.24	2043081.976	122580.105
	11.25	2037732.937	122609.037
Сектор 11.11	11.23	2043342.911	114339.158
	11.24	2043081.976	122580.105
	11.25	2037732.937	122609.037
	11.26	2043368.840	113750.098
	11.27	2043070.586	123169.626
	11.28	2037467.770	123032.931
Сектор 11.12	11.26	2043368.840	113750.098
	11.27	2043070.586	123169.626
	11.28	2037467.770	123032.931
	11.29	2043394.184	113179.482

	11.30	2043059.780	123740.703
	11.31	2037202.603	123456.826
Сектор 11.13	11.29	2043394.184	113179.482
	11.30	2043059.780	123740.703
	11.31	2037202.603	123456.826
	11.32	2043419.117	112621.898
	11.33	2043049.387	124298.748
	11.34	2036937.436	123880.720
Сектор 11.14	11.32	2043419.117	112621.898
	11.33	2043049.387	124298.748
	11.34	2036937.436	123880.720
	11.35	2043443.743	112073.929
	11.36	2043039.299	124847.176
	11.37	2036672.269	124304.615
Сектор 11.15	11.35	2043443.743	112073.929
	11.36	2043039.299	124847.176
	11.37	2036672.269	124304.615
	11.38	2043468.140	111533.294
	11.39	2043029.443	125388.272
	11.40	2036407.102	124728.509
Сектор 11.16	11.38	2043468.140	111533.294
	11.39	2043029.443	125388.272
	11.40	2036407.102	124728.509
	11.41	2043492.353	110998.396
	11.42	2043019.769	125923.630
	11.43	2036141.935	125152.403
Сектор 11.17	11.41	2043492.353	110998.396
	11.42	2043019.769	125923.630
	11.43	2036141.935	125152.403
	11.44	2043516.427	110468.087
	11.45	2043010.244	126454.401
	11.46	2035876.768	125576.298
Сектор 11.18	11.44	2043516.427	110468.087
	11.45	2043010.244	126454.401
	11.46	2035876.768	125576.298
	11.47	2043540.332	109941.487
	11.48	2043000.786	126981.458
	11.49	2035611.601	126000.192
Сектор 11.19	11.47	2043540.332	109941.487
	11.48	2043000.786	126981.458
	11.49	2035611.601	126000.192
	11.50	2043564.099	109417.952
	11.51	2042991.383	127505.448
	11.52	2035346.434	126424.087
Сектор 11.20	11.50	2043564.099	109417.952
	11.51	2042991.383	127505.448
	11.52	2035346.434	126424.087
	11.53	2043587.749	108896.979
	11.54	2042982.026	128026.874
	11.55	2035081.267	126847.981

Сектор 11.21	11.53	2043587.749	108896.979
	11.54	2042982.026	128026.874
	11.55	2035081.267	126847.981
	11.56	2043611.300	108378.174
	11.57	2042972.708	128546.130
	11.58	2034816.100	127271.875
Сектор 11.22	11.56	2043611.300	108378.174
	11.57	2042972.708	128546.130
	11.58	2034816.100	127271.875
	11.59	2043634.768	107861.218
	11.60	2042963.424	129063.535
	11.61	2034550.933	127695.770
Сектор 11.23	11.59	2043634.768	107861.218
	11.60	2042963.424	129063.535
	11.61	2034550.933	127695.770
	11.62	2043658.164	107345.855
	11.63	2042954.167	129579.346
	11.64	2034285.766	128119.664
Сектор 11.24	11.62	2043658.164	107345.855
	11.63	2042954.167	129579.346
	11.64	2034285.766	128119.664
	11.65	2043681.496	106831.873
	11.66	2042944.936	130093.775
	11.67	2034020.599	128543.559
Сектор 11.25	11.65	2043681.496	106831.873
	11.66	2042944.936	130093.775
	11.67	2034020.599	128543.559
	11.68	2043704.774	106319.098
	11.69	2042935.726	130606.996
	11.70	2033755.432	128967.453
Сектор 11.26	11.68	2043704.774	106319.098
	11.69	2042935.726	130606.996
	11.70	2033755.432	128967.453
	11.71	2043728.004	105807.383
	11.72	2042926.536	131119.156
	11.73	2033490.265	129391.347
Сектор 11.27	11.71	2043728.004	105807.383
	11.72	2042926.536	131119.156
	11.73	2033490.265	129391.347
	11.74	2043751.192	105296.604
	11.75	2042917.362	131630.378
	11.76	2033225.098	129815.242
Сектор 11.28	11.74	2043751.192	105296.604
	11.75	2042917.362	131630.378
	11.76	2033225.098	129815.242
	11.77	2043774.341	104786.658
	11.78	2042908.203	132140.767
	11.79	2032959.931	130239.136
Сектор 11.29	11.77	2043774.341	104786.658
	11.78	2042908.203	132140.767

	11.79	2032959.931	130239.136
	11.80	2043797.457	104277.455
	11.81	2042899.058	132650.413
	11.82	2032694.764	130663.031
Сектор 11.30	11.80	2043797.457	104277.455
	11.81	2042899.058	132650.413
	11.82	2032694.764	130663.031
	11.83	2043820.543	103768.917
	11.84	2042889.924	133159.393
	11.85	2032429.597	131086.925
Сектор 15.1	15.1	2046161.280	118120.711
	15.2	2045630.946	118968.499
Сектор 15.2	15.1	2046161.280	118120.711
	15.2	2045630.946	118968.499
	15.3	2046426.447	117696.816
	15.4	2045365.779	119392.394
Сектор 15.3	15.3	2046426.447	117696.816
	15.4	2045365.779	119392.394
	15.5	2046691.614	117272.922
	15.6	2045100.612	119816.288
Сектор 15.4	15.5	2046691.614	117272.922
	15.6	2045100.612	119816.288
	15.7	2046956.781	116849.027
	15.8	2044835.445	120240.183
Сектор 15.5	15.7	2046956.781	116849.027
	15.8	2044835.445	120240.183
	15.9	2047221.948	116425.133
	15.10	2044570.278	120664.077
Сектор 15.6	15.9	2047221.948	116425.133
	15.10	2044570.278	120664.077
	15.11	2043225.383	117178.148
	15.12	2043144.286	119739.365
	15.13	2047487.115	116001.239
Сектор 15.7	15.11	2043225.383	117178.148
	15.12	2043144.286	119739.365
	15.13	2047487.115	116001.239
	15.14	2043262.164	116239.759
	15.15	2043121.629	120678.202
	15.16	2047752.282	115577.344
Сектор 15.8	15.14	2043262.164	116239.759
	15.15	2043121.629	120678.202
	15.16	2047752.282	115577.344
	15.17	2043292.564	115507.907
	15.18	2043105.669	121410.512
	15.19	2048017.449	115153.450
Сектор 15.9	15.17	2043292.564	115507.907
	15.18	2043105.669	121410.512
	15.19	2048017.449	115153.450
	15.20	2043320.512	114854.581
	15.21	2043092.228	122064.297

	15.22	2048282.616	114729.555
Сектор 15.10	15.20	2043320.512	114854.581
	15.21	2043092.228	122064.297
	15.22	2048282.616	114729.555
	15.23	2043347.138	114243.125
	15.24	2043080.119	122676.213
	15.25	2048547.783	114305.661
Сектор 15.11	15.23	2043347.138	114243.125
	15.24	2043080.119	122676.213
	15.25	2048547.783	114305.661
	15.26	2043372.952	113657.514
	15.27	2043068.833	123262.283
	15.28	2048812.950	113881.767
Сектор 15.12	15.26	2043372.952	113657.514
	15.27	2043068.833	123262.283
	15.28	2048812.950	113881.767
	15.29	2043398.217	113089.285
	15.30	2043058.099	123830.972
	15.31	2049078.117	113457.872
Сектор 15.13	15.29	2043398.217	113089.285
	15.30	2043058.099	123830.972
	15.31	2049078.117	113457.872
	15.32	2043423.093	112533.435
	15.33	2043047.759	124387.282
	15.34	2049343.284	113033.978
Сектор 15.14	15.32	2043423.093	112533.435
	15.33	2043047.759	124387.282
	15.34	2049343.284	113033.978
	15.35	2043447.676	111986.773
	15.36	2043037.710	124934.404
	15.37	2049608.451	112610.083
Сектор 15.15	15.35	2043447.676	111986.773
	15.36	2043037.710	124934.404
	15.37	2049608.451	112610.083
	15.38	2043472.039	111447.150
	15.39	2043027.885	125474.487
	15.40	2049873.618	112186.189
Сектор 15.16	15.38	2043472.039	111447.150
	15.39	2043027.885	125474.487
	15.40	2049873.618	112186.189
	15.41	2043496.227	110913.056
	15.42	2043018.236	126009.042
	15.43	2050138.785	111762.295
Сектор 15.17	15.41	2043496.227	110913.056
	15.42	2043018.236	126009.042
	15.43	2050138.785	111762.295
	15.44	2043520.271	110383.393
	15.45	2043008.723	126539.164
	15.46	2050403.952	111338.400
Сектор 15.18	15.44	2043520.271	110383.393

	15.45	2043008.723	126539.164
	15.46	2050403.952	111338.400
	15.47	2043544.151	109857.357
	15.48	2042999.275	127065.657
	15.49	2050669.119	110914.506

9. Описание границ пятой подзоны:

9.1. Пятая подзона приаэродромной территории аэродрома гражданской авиации Норильск (Алыкель) выделена по границам, установленным исходя из требований безопасности полетов и промышленной безопасности опасных производственных объектов с учетом максимального радиуса зон поражения в случаях происшествий техногенного характера на опасных производственных объектах.

9.2. Перечень координат характерных точек границ пятой подзоны приаэродромной территории аэродрома гражданской авиации Норильск (Алыкель) приведен в таблице 6.1.

Таблица 6.1

Обозначение характерных точек границ	Координаты МСК-165	
	X	Y
1	2010653.369	105547.929
2	2015585.475	097663.493
3	2028313.303	108556.692
4	2032713.297	105016.111
5	2040279.717	103273.163
6	2047703.902	105546.936
7	2052996.549	111228.173
8	2054739.496	118794.593
9	2053480.687	124300.141
10	2068844.415	130979.606
11	2063912.309	138864.042
12	2051184.480	127970.843
13	2046784.486	131511.424
14	2039218.067	133254.372
15	2031793.882	130980.600
16	2026501.235	125299.362
17	2024758.287	117732.943
18	2026017.097	112227.394

9.3. Кадастровые районы, в границах территорий которых полностью или частично расположена пятая подзона приаэродромной территории аэродрома гражданской авиации Норильск (Алыкель): 24:55, 84:02.

9.4. Муниципальные образования, в границах территорий которых полностью или частично расположена пятая подзона приаэродромной территории аэродрома гражданской авиации Норильск (Алыкель): город Норильск, район Дудинский.

9.5. Графическое изображение границ пятой подзоны приаэродромной территории аэродрома гражданской авиации Норильск (Алыкель) приведено на схеме 6.

Схема 6



10. Описание границ шестой подзоны:

10.1. Шестая подзона приаэродромной территории аэродрома гражданской авиации Норильск (Алыкель) выделена по границам, установленным на удалении 15 км от КТА.

10.2. Перечень координат характерных точек границ шестой подзоны приаэродромной территории аэродрома гражданской авиации Норильск (Алыкель) приведен в таблице 7.1.

Таблица 7.1

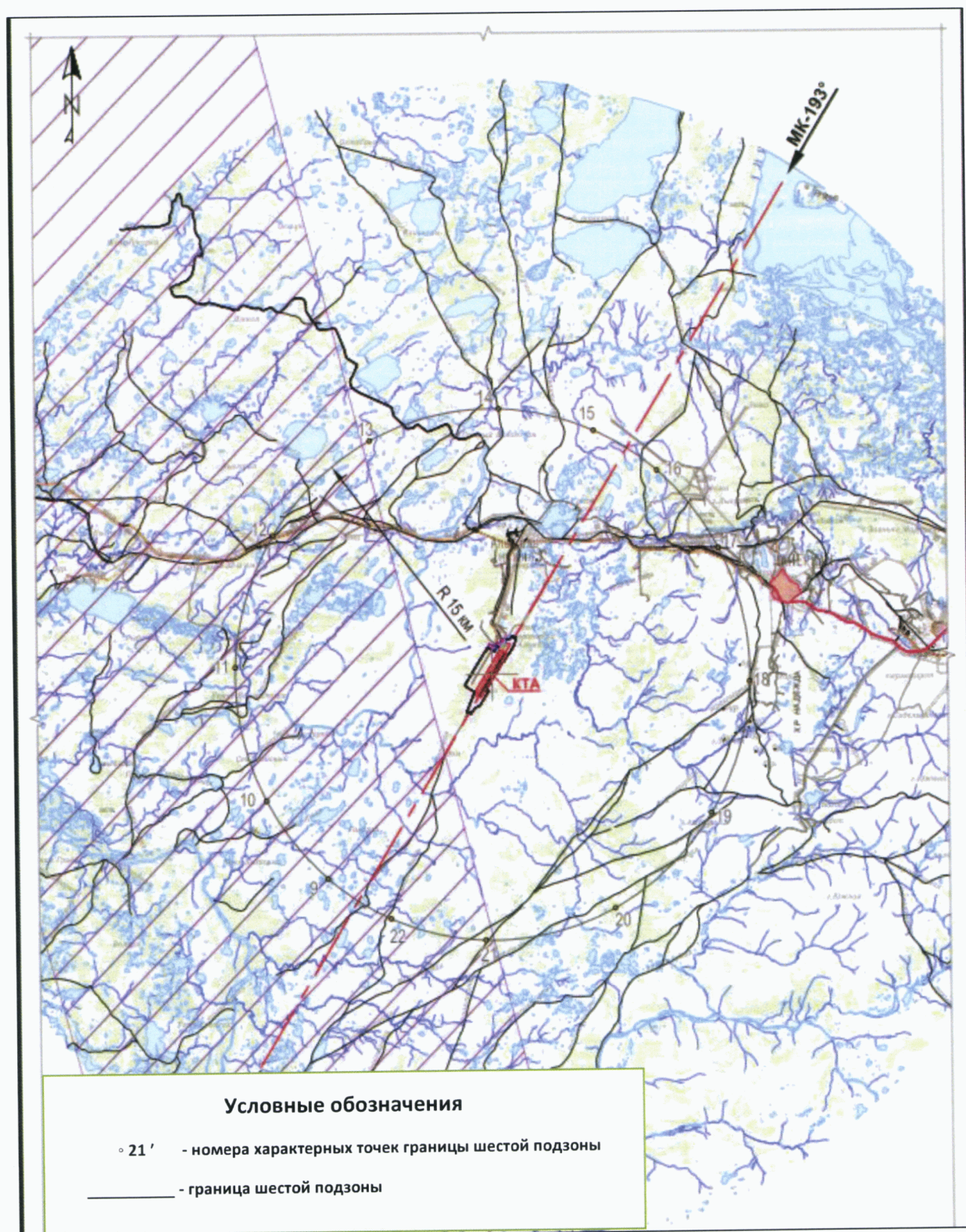
Обозначение характерных точек границ	Координаты МСК-165	
	X	Y
9	2028313.303	108556.692
10	2032713.297	105016.111
11	2040279.717	103273.163
12	2047703.902	105546.936
13	2052996.549	111228.173
14	2054739.496	118794.593
15	2053480.687	124300.141
16	2051184.480	127970.843
17	2046784.486	131511.424
18	2039218.067	133254.372
19	2031793.882	130980.600
20	2026501.235	125299.362
21	2024758.287	117732.943
22	2026017.097	112227.394

10.3. Кадастровый район, в границах территории которого расположена шестая подзона приаэродромной территории аэродрома гражданской авиации Норильск (Алыкель): 24:55.

10.4. Муниципальное образование, в границах территории которого расположена шестая подзона приаэродромной территории аэродрома гражданской авиации Норильск (Алыкель): город Норильск.

10.5. Графическое изображение границы шестой подзоны приаэродромной территории аэродрома гражданской авиации Норильск (Алыкель) приведено на схеме 7.

Схема 7



11. Описание границ седьмой подзоны:

11.1. Седьмая подзона приаэродромной территории аэродрома гражданской авиации Норильск (Алыкель) определена из условий воздействия авиационного шума и включает территорию, ограниченную контуром эквивалентного уровня звука для дневного времени суток.

11.2. Перечень координат характерных точек границ седьмой подзоны приаэродромной территории аэродрома гражданской авиации Норильск (Алыкель) приведен в таблице 8.1.

Таблица 8.1

Координаты МСК-165					
Обозначение характерных точек границ	X	Y	Обозначение характерных точек границ	X	Y
1	2039604.642	120470.970	27	2046610.930	126325.936
2	2043688.762	125271.960	28	2047176.758	127017.603
3	2043055.404	125358.123	29	2047748.290	127291.170
4	2042137.872	125520.742	30	2047887.086	126913.876
5	2041274.444	125751.081	31	2048310.179	126972.214
6	2040892.855	125964.594	32	2048109.169	125813.065
7	2040789.576	126158.992	33	2047577.954	124781.850
8	2041050.582	126427.787	34	2047029.966	123842.272
9	2041861.885	126642.918	35	2048161.583	124408.930
10	2042763.154	126759.826	36	2049525.147	124972.494
11	2043400.763	126813.039	37	2050431.708	124981.197
12	2043262.262	127951.560	38	2049812.006	123981.197
13	2043335.585	128696.568	39	2048541.736	122916.030
14	2043485.942	128857.347	40	2047835.327	122361.217
15	2043850.694	128673.063	41	2048628.101	122199.726
16	2044214.172	128132.115	42	2049608.296	121903.014
17	2044646.033	128963.326	43	2051038.879	121170.816
18	2045177.266	128105.841	44	2052104.169	120047.719
19	2045425.874	127053.389	45	2053195.168	118380.218
20	2046219.900	127729.369	46	2053460.570	117233.691
21	2047077.735	128030.052	47	2053858.769	116453.383
22	2047047.923	127388.397	48	2052084.440	116783.721
23	2046499.641	126324.979	49	2050470.254	117528.494
24	2045728.931	125119.290	50	2049341.856	118101.940
25	2045736.480	125059.034	51	2049315.787	116547.260
26	2045770.131	125056.348	52	2049145.545	113726.218
53	2048530.605	111886.590	91	2030659.474	104872.137
54	2047918.307	113214.692	92	2030874.310	106251.597
55	2047702.711	114574.309	93	2029806.931	105102.395
56	2046536.408	113380.604	94	2029412.990	105011.271
57	2045720.900	112697.526	95	2029531.630	106336.953

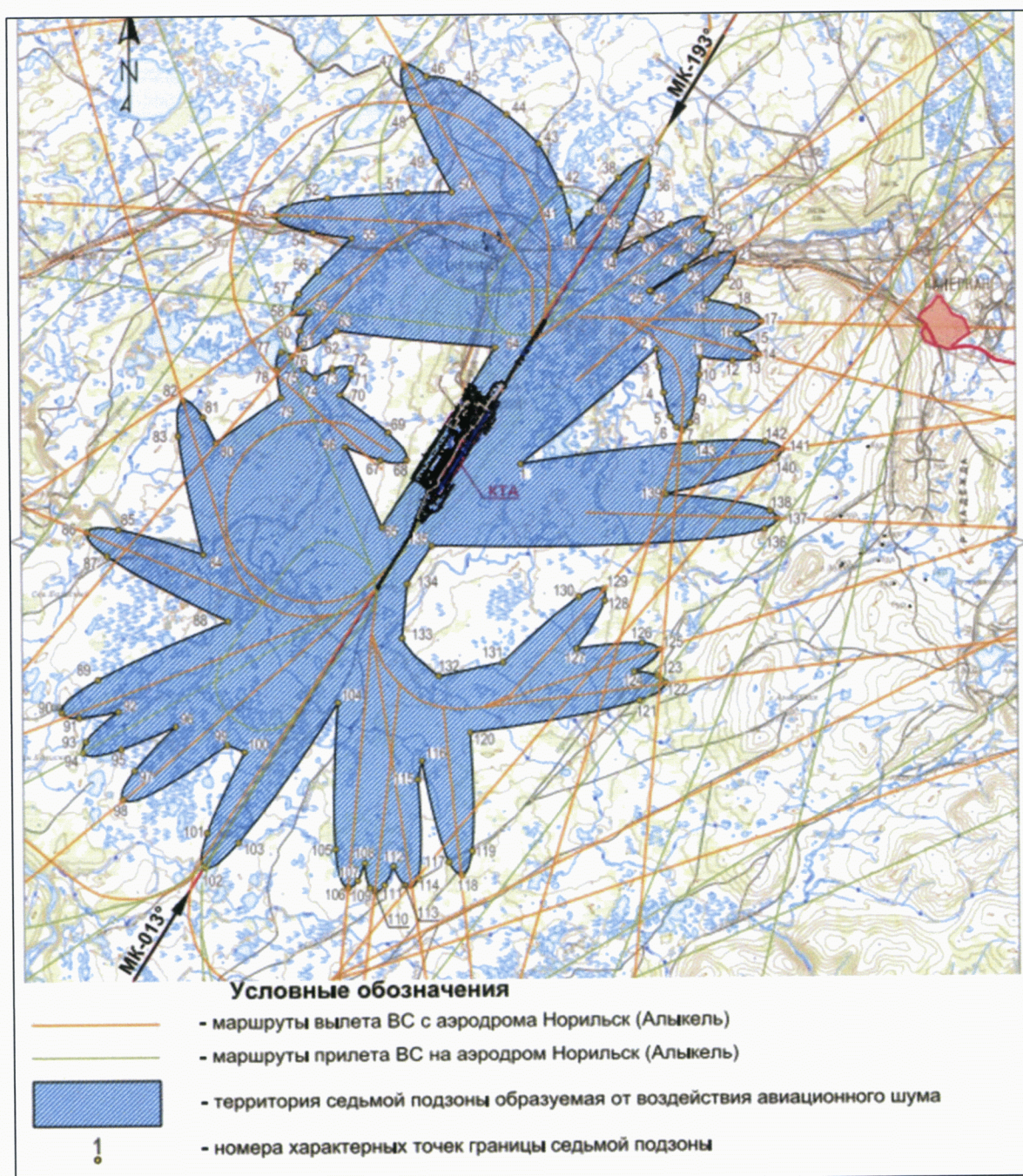
58	2045048.412	112504.750	96	2030321.091	108260.443
59	2045049.347	113063.914	97	2028754.208	106810.821
60	2044410.986	112733.924	98	2027737.771	106388.729
61	2043778.248	112700.296	99	2029652.642	110076.192
62	2044061.827	113556.588	100	2029393.868	110690.005
63	2044411.753	114018.414	101	2026506.247	109343.307
64	2043782.564	119597.633	102	2025290.387	109242.354
65	2037360.090	115564.850	103	2026148.711	110437.288
66	2040251.075	114311.288	104	2031124.510	113979.655
67	2039763.058	115538.306	105	2025891.250	113853.728
68	2039762.028	116444.909	106	2024524.814	114303.362
69	2040756.747	115816.765	107	2024776.476	114625.964
70	2042121.269	114127.528	108	2025392.826	114885.352
71	2042856.020	114544.865	109	2024517.979	115067.086
72	2043073.401	114510.185	110	2024379.152	115237.920
73	2043047.777	113866.655	111	2024611.348	115574.208
74	2042753.887	113254.658	112	2025275.221	115890.527
75	2043048.825	112833.916	113	2024599.785	116290.897
76	2043517.046	112451.416	114	2024843.001	116745.580
77	2043665.621	112075.122	115	2028380.874	116773.821
78	2043046.240	111899.880	116	2029035.732	116921.840
79	2042036.444	112055.063	117	2025417.227	117848.538
80	2040442.609	109755.337	118	2024968.212	118295.610
81	2041349.234	109291.058	119	2025793.793	118659.023
82	2041955.529	108617.013	120	2030040.169	118629.287
83	2040691.545	108432.478	121	2031147.794	124598.504
84	2036431.816	109270.783	122	2031759.768	125513.269
85	2037330.027	106303.095	123	2032010.198	125234.593
86	2037245.023	105205.789	124	2032166.627	124424.976
87	2036404.246	105901.054	125	2032930.542	125287.703
88	2034048.453	110130.124	126	2033173.676	124703.809
89	2031989.272	105547.553	127	2032981.788	122390.444
90	2030844.273	104255.180	128	2034698.344	123390.576
129	2035101.043	123354.150	137	2037579.103	129482.340
130	2034835.063	122492.229	138	2037857.924	129234.294
131	2032522.337	119806.222	139	2038479.846	125574.928
132	2032049.757	117523.601	140	2039721.822	129436.969
133	2033396.013	116249.906	141	2040060.613	129657.680
134	2035338.807	116442.604	142	2040356.056	129085.403
135	2036691.630	117307.644	143	2040345.354	126610.777
136	2037215.475	129038.373	—	—	—

11.3. Кадастровый район, в границах территории которого расположена седьмая подзона приаэродромной территории аэродрома гражданской авиации Норильск (Алыкель): 24:55.

11.4. Муниципальное образование, в границах территории которого расположена седьмая подзона приаэродромной территории аэродрома гражданской авиации Норильск (Алыкель): город Норильск.

11.5. Графическое изображение границы седьмой подзоны приаэродромной территории аэродрома гражданской авиации Норильск (Алыкель) приведено на схеме 8.

Схема 8



III. Перечень ограничений использования земельных участков и (или) расположенных на них объектов недвижимости и осуществления экономической и иной деятельности в границах приаэродромной территории аэродрома гражданской авиации Норильск (Алыкель)

12. Приаэродромная территория аэродрома гражданской авиации Норильск (Алыкель) является зоной с особыми условиями использования территорий.

В соответствии с требованиями Воздушного кодекса Российской Федерации и Федерального закона от 1 июля 2017 г. № 135-ФЗ «О внесении изменений в отдельные законодательные акты Российской Федерации в части совершенствования порядка установления и использования приаэродромной территории и санитарно-защитной зоны» (далее – Федеральный закон № 135-ФЗ) на приаэродромной территории аэродрома гражданской авиации Норильск (Алыкель) установлены ограничения использования объектов недвижимости и осуществления деятельности.

12.1. Первая подзона приаэродромной территории аэродрома гражданской авиации Норильск (Алыкель):

Перечень ограничений использования объектов недвижимости и осуществления деятельности	Обоснование ограничений
В границах первой подзоны запрещается размещать объекты, не предназначенные для организации и обслуживания воздушного движения и воздушных перевозок, обеспечения взлета, посадки, руления и стоянки воздушных судов.	1. Подпункт 1 пункта 3 статьи 47 Воздушного кодекса Российской Федерации. 2. Подпункт 1 пункта 3 статьи 1 Федерального закона № 135-ФЗ. 3. Подпункт «а» пункта 1(1) Положения.

12.2. Вторая подзона приаэродромной территории аэродрома гражданской авиации Норильск (Алыкель):

Перечень ограничений использования объектов недвижимости и осуществления деятельности	Обоснование ограничений
В границах второй подзоны запрещается размещать объекты, не предназначенные для обслуживания пассажиров и обработки багажа,	1. Подпункт 2 пункта 3 статьи 47 Воздушного кодекса Российской Федерации.

Перечень ограничений использования объектов недвижимости и осуществления деятельности	Обоснование ограничений
грузов и почты, обслуживания воздушных судов, хранения авиационного топлива и заправки воздушных судов, обеспечения энергоснабжения, а также объекты, не относящиеся к инфраструктуре аэропорта.	2. Подпункт 2 пункта 3 статьи 1 Федерального закона № 135-ФЗ. 3. Подпункт «а» пункта 1(1) Положения.

12.3. Третья подзона приаэродромной территории аэродрома гражданской авиации Норильск (Алыкель):

Перечень ограничений использования объектов недвижимости и осуществления деятельности	Обоснование ограничений																								
<p>1. В границах третьей подзоны запрещается размещать объекты, высота которых превышает ограничения, приведенные в пункте 2 настоящей таблицы.</p> <p>2. Строительство и реконструкция зданий, сооружений в границах третьей подзоны разрешается после определения максимально допустимой высоты здания, сооружения в зависимости от местоположения путем проведения соответствующих расчетов в соответствии с требованиями ФАП- 262 с учетом следующих абсолютных высот ограничения объектов в Балтийской системе высот 1977 года⁵:</p> <table> <tbody> <tr> <td>Сектор 1.1</td> <td>231.85 м;</td> </tr> <tr> <td>Сектор 1.2</td> <td>231.85 м;</td> </tr> <tr> <td>Сектор 2.1</td> <td>164.07 м – 174.07 м;</td> </tr> <tr> <td>Сектор 2.2.1</td> <td>174.07 м – 184.07 м;</td> </tr> <tr> <td>Сектор 2.2.2</td> <td>174.07 м – 184.07 м;</td> </tr> <tr> <td>Сектор 2.3.1</td> <td>184.07 м – 194.07 м;</td> </tr> <tr> <td>Сектор 2.3.2</td> <td>184.07 м – 194.07 м;</td> </tr> <tr> <td>Сектор 2.4.1</td> <td>194.07 м – 204.07 м;</td> </tr> <tr> <td>Сектор 2.4.2</td> <td>194.07 м – 204.07 м;</td> </tr> <tr> <td>Сектор 2.5.1</td> <td>204.07 м – 214.07 м;</td> </tr> <tr> <td>Сектор 2.5.2</td> <td>204.07 м – 214.07 м;</td> </tr> <tr> <td>Сектор 2.6.1</td> <td>214.07 м – 224.07 м;</td> </tr> </tbody> </table>	Сектор 1.1	231.85 м;	Сектор 1.2	231.85 м;	Сектор 2.1	164.07 м – 174.07 м;	Сектор 2.2.1	174.07 м – 184.07 м;	Сектор 2.2.2	174.07 м – 184.07 м;	Сектор 2.3.1	184.07 м – 194.07 м;	Сектор 2.3.2	184.07 м – 194.07 м;	Сектор 2.4.1	194.07 м – 204.07 м;	Сектор 2.4.2	194.07 м – 204.07 м;	Сектор 2.5.1	204.07 м – 214.07 м;	Сектор 2.5.2	204.07 м – 214.07 м;	Сектор 2.6.1	214.07 м – 224.07 м;	<p>1. Подпункт 3 пункта 3 статьи 47 Воздушного кодекса Российской Федерации.</p> <p>2. Подпункт 3 пункта 3 статьи 1 Федерального закона № 135-ФЗ.</p> <p>3. Подпункт «б» пункта 1(1) Положения.</p>
Сектор 1.1	231.85 м;																								
Сектор 1.2	231.85 м;																								
Сектор 2.1	164.07 м – 174.07 м;																								
Сектор 2.2.1	174.07 м – 184.07 м;																								
Сектор 2.2.2	174.07 м – 184.07 м;																								
Сектор 2.3.1	184.07 м – 194.07 м;																								
Сектор 2.3.2	184.07 м – 194.07 м;																								
Сектор 2.4.1	194.07 м – 204.07 м;																								
Сектор 2.4.2	194.07 м – 204.07 м;																								
Сектор 2.5.1	204.07 м – 214.07 м;																								
Сектор 2.5.2	204.07 м – 214.07 м;																								
Сектор 2.6.1	214.07 м – 224.07 м;																								

⁵ Постановление Правительства Российской Федерации от 24 ноября 2016 г. № 1240 «Об установлении государственных систем координат, государственной системы высот и государственной гравиметрической системы» (далее – постановление Правительства № 1240).

Сектор 2.6.2	214.07 м – 224.07 м;
Сектор 2.7.1	224.07 м – 231.85 м;
Сектор 2.7.2	224.07 м – 231.85 м;
Сектор 2.8.1	263.29 м – 274.07 м;
Сектор 2.8.2	263.29 м – 274.07 м;
Сектор 2.9.1	274.07 м – 286.57 м;
Сектор 2.9.2	274.07 м – 286.57 м;
Сектор 2.10.1	286.57 м – 299.07 м;
Сектор 2.10.2	286.57 м – 299.07 м;
Сектор 2.11.1	299.07 м – 311.57 м;
Сектор 2.11.2	299.07 м – 311.57 м;
Сектор 2.12.1	311.57 м – 324.07 м;
Сектор 2.12.2	311.57 м – 324.07 м;
Сектор 2.13.1	324.07 м – 331.85 м;
Сектор 2.13.2	324.07 м – 331.85 м);
Сектор 2.14	331.85 м;
Сектор 3.1	164.07 м – 170.63 м;
Сектор 3.2	170.63 м – 178.63 м;
Сектор 3.3	178.63 м – 186.63 м;
Сектор 3.4	186.63 м – 194.63 м;
Сектор 3.5	194.63 м – 202.63 м;
Сектор 3.6	202.63 м – 210.63 м;
Сектор 3.7	210.63 м – 218.63 м;
Сектор 3.8	218.63 м – 226.63 м;
Сектор 3.9	226.63 м – 234.63 м;
Сектор 3.10	234.63 м – 242.63 м;
Сектор 3.11	242.63 м – 250.63 м;
Сектор 3.12	250.63 м – 258.63 м;
Сектор 3.13	258.63 м – 266.63 м;
Сектор 3.14	266.63 м – 274.63 м;
Сектор 3.15	274.63 м – 282.63 м;
Сектор 3.16	282.63 м – 290.63 м;
Сектор 3.17	290.63 м – 298.63 м;
Сектор 3.18	298.63 м – 306.63 м;
Сектор 3.19	306.63 м – 314.63 м;
Сектор 3.20	314.63 м – 322.63 м;
Сектор 3.21	322.63 м – 331.85 м;
Сектор 3.22	402.63 м – 404.07 м;
Сектор 4.1	181.85 м – 191.85 м;
Сектор 4.2.1	191.85 м – 201.85 м;
Сектор 4.2.2	191.85 м – 201.85 м;
Сектор 4.3.1	201.85 м – 211.85 м;
Сектор 4.3.2	201.85 м – 211.85 м;
Сектор 4.4.1	211.85 м – 221.85 м;

Сектор 4.4.2	211.85 м – 221.85 м;	
Сектор 4.5.1	221.85 м – 231.85 м;	
Сектор 4.5.2	221.85 м – 231.85 м;	
Сектор 4.6.1	298.85 м – 304.35 м;	
Сектор 4.6.2	298.85 м – 304.35 м;	
Сектор 4.7.1	304.35 м – 316.85 м;	
Сектор 4.7.2	304.35 м – 316.85 м;	
Сектор 4.8.1	316.85 м – 331.85 м;	
Сектор 4.8.2	316.85 м – 331.85 м;	
Сектор 4.9	331.85 м;	
Сектор 5.1	181.85 м – 188.41 м;	
Сектор 5.2	188.41 м – 196.41 м;	
Сектор 5.3	196.41 м – 204.41 м;	
Сектор 5.4	204.41 м – 212.41 м;	
Сектор 5.5	212.41 м – 220.78 м;	
Сектор 5.6	220.78 м – 228.41 м;	
Сектор 5.7	228.41 м – 231.85 м;	
Сектор 5.8	248.91 м – 252.41 м;	
Сектор 5.9	252.41 м – 260.41 м;	
Сектор 5.10	260.41 м – 268.41 м;	
Сектор 5.11	268.41 м – 276.41 м;	
Сектор 5.12	276.41 м – 284.41 м;	
Сектор 5.13	284.41 м – 292.41 м;	
Сектор 5.14	292.41 м – 300.41 м;	
Сектор 5.15	300.41 м – 308.41 м;	
Сектор 5.16	308.41 м – 316.41 м;	
Сектор 5.17	316.41 м – 324.41 м;	
Сектор 5.18	324.41 м – 331.85 м;	
Сектор 5.19	420.41 м – 421.85 м;	
Сектор 6	231.85 м;	
Сектор 7.1	231.85 м – 256.85 м;	
Сектор 7.2.1	256.85 м – 281.85 м;	
Сектор 7.2.2	256.85 м – 281.85 м;	
Сектор 7.3.1	281.85 м – 306.85 м;	
Сектор 7.3.2	281.85 м – 306.85 м;	
Сектор 7.4.1	306.85 м – 331.85 м;	
Сектор 7.4.2	306.85 м – 331.85 м;	
Сектор 8	331.85 м.	

12.4. Четвертая подзона приаэродромной территории аэродрома гражданской авиации Норильск (Алыкель), в которой в соответствии с постановлением

Правительства № 1240 абсолютная высота ограничения объектов устанавливается в Балтийской системе высот 1977 года:

Перечень ограничений использования объектов недвижимости и осуществления деятельности	Обоснование ограничений
<p>1. В границах четвертой подзоны запрещается размещать объекты, создающие помехи в работе наземных объектов средств и систем обслуживания воздушного движения, навигации, посадки и связи, предназначенных для организации воздушного движения и расположенных вне первой подзоны.</p>	<p>1. Подпункт 4 пункта 3 статьи 47 Воздушного кодекса Российской Федерации.</p>
<p>2. В пределах четвертой подзоны запрещается без согласования с оператором аэродрома размещение объектов, превышающих следующие абсолютные высотные ограничения:</p>	<p>2. Подпункт 4 пункта 3 статьи 1 Федерального закона № 135-ФЗ.</p>
<p>Сектор 2.1, Сектор 2.3 177.31 м – 191.65 м; Сектор 2.2 177.31 м – 182.09 м; Сектор 2.4, Сектор 2.6 191.65 м – 206.65 м; Сектор 2.5 182.09 м – 187.09 м; Сектор 2.7, Сектор 2.9 206.65 м – 221.65 м; Сектор 2.8 187.09 м – 192.09 м; Сектор 2.10, Сектор 2.12 221.65 м – 236.65 м; Сектор 2.11 192.09 м – 197.09 м; Сектор 2.13, Сектор 2.15 236.65 м – 251.65 м; Сектор 2.14 197.09 м – 202.09 м; Сектор 2.16, Сектор 2.18 251.65 м – 266.65 м; Сектор 2.17 202.09 м – 207.09 м; Сектор 2.19, Сектор 2.21 266.65 м – 276.28 м; Сектор 2.17 207.09 м – 210.30 м; Сектор 3.1 177.20 м – 187.20 м; Сектор 3.2 187.20 м – 194.27 м; Сектор 4.1, Сектор 4.3 160.95 м – 171.15 м; Сектор 4.2 160.95 м – 166.05 м; Сектор 4.4, Сектор 4.6 171.15 м – 176.15 м; Сектор 4.2 166.05 м – 168.55 м; Сектор 4.7, Сектор 4.9 176.15 м – 181.15 м; Сектор 4.8 168.55 м – 171.05 м; Сектор 4.10 181.15 м – 186.15 м; Сектор 4.11 171.05 м – 173.10 м; Сектор 4.12 186.15 м – 191.15 м; Сектор 4.13 191.15 м – 196.15 м; Сектор 4.14 196.15 м – 199.36 м; Сектор 5.1 188.64 м – 197.14 м; Сектор 5.2 197.14 м – 205.64 м;</p>	<p>3. Подпункт «в» пункта 1(1) Положения.</p>

Сектор 5.3	205.64 м – 214.14 м;	
Сектор 5.4	214.14 м – 215.16 м;	
Сектор 11.1	196.04 м – 200.40 м;	
Сектор 11.2	200.40 м – 204.76 м;	
Сектор 11.3	204.76 м – 209.12 м;	
Сектор 11.4	209.12 м – 213.48 м;	
Сектор 11.5	213.48 м – 217.84 м;	
Сектор 11.6	217.84 м – 221.21 м;	
Сектор 11.7	221.21 м – 226.57 м;	
Сектор 11.8	226.57 м – 230.93 м;	
Сектор 11.9	230.93 м – 235.30 м;	
Сектор 11.10	235.30 м – 239.66 м;	
Сектор 11.11	239.66 м – 244.02 м;	
Сектор 11.12	244.02 м – 248.39 м;	
Сектор 11.13	248.39 м – 252.75 м;	
Сектор 11.14	252.75 м – 257.11 м;	
Сектор 11.15	257.11 м – 262.30 м;	
Сектор 11.16	262.30 м;	
Сектор 15.1	188.00 м – 192.36 м;	
Сектор 15.2	192.36 м – 196.73 м;	
Сектор 15.3	196.73 м – 201.09 м;	
Сектор 15.4	201.09 м – 205.45 м;	
Сектор 15.5	205.45 м – 209.82 м;	
Сектор 15.6	209.82 м – 214.18 м;	
Сектор 15.7	214.18 м – 218.54 м;	
Сектор 15.8	218.54 м – 222.91 м;	
Сектор 15.9	222.91 м – 227.27 м;	
Сектор 15.10	227.27 м – 231.63 м;	
Сектор 15.11	231.63 м – 236.00 м;	
Сектор 15.12	236.00 м – 240.36 м;	
Сектор 15.13	240.36 м – 244.72 м;	
Сектор 15.14	244.72 м – 249.09 м;	
Сектор 15.15	249.09 м – 253.45 м;	
Сектор 15.16	253.45 м – 257.81 м;	
Сектор 15.17	257.81 м – 263.00 м;	
Сектор 15.18	263.00 м.	

12.5. Пятая подзона приаэродромной территории аэродрома гражданской авиации Норильск (Алыкель):

Перечень ограничений использования объектов недвижимости и осуществления деятельности

Обоснование ограничений

<p>1. В границах пятой подзоны запрещается размещать опасные производственные объекты⁶, функционирование которых может повлиять на безопасность полетов воздушных судов.</p> <p>2. В границах пятой подзоны допускается эксплуатация, строительство, реконструкция, капитальный ремонт, техническое перевооружение, консервация (далее – размещение) опасных производственных объектов при их соответствии установленным в пункте 3 настоящей таблицы ограничениям.</p> <p>3. Максимальные радиусы зон поражения при происшествиях техногенного характера на опасных производственных объектах, находящихся в пятой подзоне приаэродромной территории, в которых размещение таких объектов возможно, не должны достигать: по вертикали – высоты пролета воздушных судов (высота поверхности ограничения препятствий в третьей подзоне приаэродромной территории); по горизонтали – внешних границ первой и второй подзон приаэродромной территории аэродрома.</p> <p>4. При невозможности соблюдения ограничений, предусмотренных пунктом 3 настоящей таблицы, размещение опасных производственных объектов должно выполняться на основании специальных технических условий, разработанных для конкретного объекта капитального строительства в соответствии положениями приказа Минстроя России от 30 ноября 2020 г. № 734/пр «Об утверждении Порядка разработки и согласования специальных технических условий для разработки проектной документации на объект капитального строительства» (зарегистрирован Минюстом России 18 декабря 2020 г., регистрационный № 61581) с изменениями, внесенными приказом</p>	<p>1. Подпункт 5 пункта 3 статьи 47 Воздушного кодекса Российской Федерации.</p> <p>2. Подпункт 5 пункта 3 статьи 1 Федерального закона № 135-ФЗ.</p> <p>3. Подпункт «г» пункта 1(1) Положения.</p> <p>4. Пункт 4 статьи 3 Федерального закона № 116-ФЗ.</p>
--	--

⁶ Пункт 1 статьи 2 Федерального закона от 21 июля 1997 г. № 116-ФЗ «О промышленной безопасности опасных производственных объектов» (далее – Федеральный закон № 116-ФЗ).

<p>Минстроя России от 22 октября 2021 г № 774/пр (зарегистрирован Минюстом России 29 ноября 2021 г., регистрационный № 66058) (далее – Приказ № 734) ⁷, и (или) обоснования безопасности опасного производственного объекта, разрабатываемого на основании Федерального закона № 116-ФЗ.</p>	
---	--

12.6. Шестая подзона приаэродромной территории аэродрома гражданской авиации Норильск (Алыкель):

Перечень ограничений использования объектов недвижимости и осуществления деятельности	Обоснование ограничений
<p>1. В границах шестой подзоны запрещается размещать объекты, способствующие привлечению и массовому скоплению птиц.</p> <p>2. Допускается размещать в границах шестой подзоны объекты по обращению с твердыми коммунальными отходами, пищевыми и биологическими отходами в случае наличия заключения по результатам орнитологического исследования на предмет отсутствия факторов, способствующих привлечению и массовому скоплению птиц, и (или) достаточности мер защиты указанных объектов от привлечения и массового скопления птиц, проведенного в соответствии с пунктом 1(4) Положения.</p>	<p>1. Подпункт 6 пункта 3 статьи 47 Воздушного кодекса Российской Федерации.</p> <p>2. Подпункт 6 пункта 3 статьи 1 Федерального закона № 135-ФЗ.</p> <p>3. Подпункт «д» пункта 1(1), пункт 1(4) Положения.</p>

12.7. Седьмая подзона приаэродромной территории аэродрома гражданской авиации Норильск (Алыкель):

Перечень ограничений использования объектов недвижимости и осуществления деятельности	Обоснование ограничений
<p>В границах седьмой подзоны приаэродромной территории ввиду превышения уровня шумового воздействия в зоне запрета строительства нормируемых объектов запрещается размещать:</p> <p>а) палаты больниц и санаториев, операционные больницы;</p>	<p>1. Подпункт 7 пункта 3 статьи 47 Воздушного кодекса Российской Федерации.</p> <p>2. Подпункт 7 пункта 3 статьи 1 Федерального закона № 135-ФЗ.</p> <p>3. Подпункт «е» пункта 1(1) Положения.</p>

⁷ В соответствии с пунктом 2 Приказа № 734 данный акт действует до 1 сентября 2026 г.

Перечень ограничений использования объектов недвижимости и осуществления деятельности	Обоснование ограничений
<p>б) кабинеты врачей поликлиник, амбулаторий, диспансеров, больниц, санаториев;</p> <p>в) классные помещения, учебные кабинеты, учительские комнаты, аудитории образовательных организаций, конференц-залы, читальные залы библиотек;</p> <p>г) музыкальные классы;</p> <p>д) жилые комнаты квартир, домов стационарных организаций социального обслуживания, организации для детей-сирот и детей, оставшихся без попечения родителей, спальные помещения в школах-интернатах, дошкольных образовательных организациях, домов отдыха, пансионатов;</p> <p>е) жилые комнаты общежитий и номера гостиниц;</p> <p>ж) территории, непосредственно прилегающие к зданиям больниц и санаториев;</p> <p>з) территории, непосредственно прилегающие к зданиям жилых домов, домов отдыха, пансионатов, домов-интернатов для престарелых и инвалидов, дошкольных образовательных организаций и других образовательных организаций;</p> <p>и) территории, непосредственно прилегающие к зданиям гостиниц и общежитий;</p> <p>к) площадки отдыха, функционально выделенные на территории микрорайонов и групп жилых домов, домов отдыха, пансионатов, стационарных организаций социального обслуживания, организаций для детей-сирот и детей, оставшихся без попечения родителей, площадки дошкольных образовательных организаций и других образовательных организаций.</p>	<p>4. Пункт 4 статьи 1, пункт 7 статьи 30 Градостроительного кодекса Российской Федерации.</p> <p>5. Пункт 1 статьи 23 Федерального закона от 30 марта 1999 г. № 52-ФЗ «О санитарно-эпидемиологическом благополучии населения».</p> <p>6. Санитарные правила и нормы СанПиН 1.2.3685-21 «Гигиенические нормативы и требования к обеспечению безопасности и (или) безвредности для человека факторов среды обитания», утвержденные постановлением № 2.</p>