



МИНИСТЕРСТВО ТРАНСПОРТА РОССИЙСКОЙ ФЕДЕРАЦИИ  
ФЕДЕРАЛЬНОЕ АГЕНТСТВО ВОЗДУШНОГО ТРАНСПОРТА

(РОСАВИАЦИЯ)

ПРИКАЗ

МИНИСТЕРСТВО ТРАНСПОРТА РОССИЙСКОЙ ФЕДЕРАЦИИ

ЗАРЕГИСТРИРОВАНО № 1062-П

Москва

Регистрационный № 76603

от "25" декабря 2023г.

23 декабря 2023г.

**Об установлении приаэродромной территории аэродрома  
гражданской авиации Ярославль (Туношна)**

В соответствии со статьей 47 Воздушного кодекса Российской Федерации, подпунктом «в» пункта 2 Положения о приаэродромной территории, утвержденного постановлением Правительства Российской Федерации от 2 декабря 2017 г. № 1460, п р и к а з ы в а ю:

1. Установить приаэродромную территорию аэродрома гражданской авиации Ярославль (Туношна) согласно приложению к настоящему приказу.
2. Настоящий приказ действует в течение срока, указанного в пункте 4 постановления Правительства Российской Федерации от 2 декабря 2017 г. № 1460 «Об утверждении Положения о приаэродромной территории и Правил разрешения разногласий, возникающих между высшими исполнительными органами государственной власти субъектов Российской Федерации, уполномоченными Правительством Российской Федерации федеральными органами исполнительной власти и Федеральной службой по надзору в сфере защиты прав потребителей и благополучия человека при согласовании проекта акта об установлении приаэродромной территории и при определении границ седьмой подзоны приаэродромной территории».

Руководитель

Д.В. Ядров

Приложение  
к приказу Росавиации  
от 23 ноября 2018 № 1062-11

**Приаэродромная территория  
аэродрома гражданской авиации Ярославль (Туношна)**

**I. Общие положения**

1. Граница приаэродромной территории аэродрома гражданской авиации Ярославль (Туношна) установлена путем наложения границ семи подзон.

2. В подзонах приаэродромной территории аэродрома гражданской авиации Ярославль (Туношна) устанавливаются следующие ограничения использования земельных участков и (или) расположенных на них объектов недвижимости и осуществления экономической и иной деятельности (далее – ограничения использования объектов недвижимости и осуществления деятельности)<sup>1</sup>:

первая подзона, в которой запрещается размещать объекты, не предназначенные для организации и обслуживания воздушного движения и воздушных перевозок, обеспечения взлета, посадки, руления и стоянки воздушных судов;

вторая подзона, в которой запрещается размещать объекты, не предназначенные для обслуживания пассажиров и обработки багажа, грузов и почты, обслуживания воздушных судов, хранения авиационного топлива и заправки воздушных судов, обеспечения энергоснабжения, а также объекты, не относящиеся к инфраструктуре аэропорта;

третья подзона, в которой запрещается размещать объекты, высота которых превышает ограничения, установленные уполномоченным Правительством

---

<sup>1</sup> Статья 47 Воздушного кодекса Российской Федерации; пункт 1(1) Положения о приаэродромной территории, утвержденного постановлением Правительства Российской Федерации от 2 декабря 2017 г. № 1460 (далее соответственно – Положение, постановление № 1460), в соответствии с пунктом 4 постановления № 1460 данный акт действует до 1 сентября 2029 г.

Российской Федерации федеральным органом исполнительной власти при установлении соответствующей приаэродромной территории;

четвертая подзона, в которой запрещается размещать объекты, создающие помехи в работе наземных объектов средств и систем обслуживания воздушного движения, навигации, посадки и связи, предназначенных для организации воздушного движения и расположенных вне первой подзоны;

пятая подзона, в которой запрещается размещать опасные производственные объекты, функционирование которых может повлиять на безопасность полетов воздушных судов;

шестая подзона, в которой запрещается размещать объекты, способствующие привлечению и массовому скоплению птиц;

седьмая подзона, в которой в целях предотвращения негативного физического воздействия устанавливается перечень ограничений использования земельных участков, определенный в соответствии с земельным законодательством с учетом положений Воздушного кодекса Российской Федерации. При этом под указанным негативным физическим воздействием понимается несоответствие эквивалентного уровня звука, возникающего в связи с полетами воздушных судов, санитарно-эпидемиологическим требованиям<sup>2</sup>.

### 3. Настоящее приложение включает<sup>3</sup>:

---

<sup>2</sup> Постановление Главного государственного санитарного врача Российской Федерации от 28 января 2021 г. № 2 «Об утверждении санитарных правил и норм СанПиН 1.2.3685-21 «Гигиенические нормативы и требования к обеспечению безопасности и (или) безвредности для человека факторов среды обитания» (зарегистрировано Министерством юстиции Российской Федерации 29 января 2021 г., регистрационный № 62296) с изменениями, внесенными постановлением Главного государственного санитарного врача Российской Федерации от 30 декабря 2022 г. № 24 (зарегистрировано Министерством юстиции Российской Федерации 9 марта 2023 г., регистрационный № 72558) (далее – постановление № 2), в соответствии с пунктом 3 постановления № 2 данный акт действует до 1 марта 2027 г.; постановление Главного государственного санитарного врача Российской Федерации от 28 января 2021 г. № 3 «Об утверждении санитарных правил и норм СанПиН 2.1.3684-21 «Санитарно-эпидемиологические требования к содержанию территорий городских и сельских поселений, к водным объектам, питьевой воде и питьевому водоснабжению, атмосферному воздуху, почвам, жилым помещениям, эксплуатации производственных, общественных помещений, организации и проведению санитарно-противоэпидемических (профилактических) мероприятий» (зарегистрировано Министерством юстиции Российской Федерации 29 января 2021 г., регистрационный № 62297) с изменениями, внесенными постановлениями Главного государственного санитарного врача Российской Федерации от 26 июня 2021 г. № 16 (зарегистрировано Министерством юстиции Российской Федерации 7 июля 2021 г., регистрационный № 64146), от 14 декабря 2021 г. № 37 (зарегистрировано Министерством юстиции Российской Федерации 30 декабря 2021 г., регистрационный № 66692), от 14 февраля 2022 г. № 6 (зарегистрировано Министерством юстиции Российской Федерации 17 февраля 2022 г., регистрационный № 67331) (далее – постановление № 3), в соответствии с пунктом 3 постановления № 3 данный акт действует до 1 марта 2027 г.

<sup>3</sup> Статья 47 Воздушного кодекса Российской Федерации, пункт 3 Положения.

текстовое и графическое описания местоположения границ приаэродромной территории и выделенных на ней подзон;

перечень координат характерных точек границ в системе координат, используемой для ведения Единого государственного реестра недвижимости (далее – перечень координат характерных точек границ);

перечень ограничений использования объектов недвижимости и осуществления деятельности в соответствии с Воздушным кодексом Российской Федерации.

## **II. Описание границ приаэродромной территории аэродрома гражданской авиации Ярославль (Туношна)**

4. Описание границ приаэродромной территории аэродрома гражданской авиации Ярославль (Туношна) в соответствии с подпунктом «а» пункта 3 Положения включает перечень координат характерных точек границ.

4.1. Граница приаэродромной территории аэродрома гражданской авиации Ярославль (Туношна) установлена по границе наиболее удалённых от контрольной точки аэродрома (далее – КТА) границ подзон.

4.2. Перечень координат характерных точек границ приаэродромной территории аэродрома гражданской авиации Ярославль (Туношна) приведен в таблице 1.1.

Таблица 1.1

Обозначение характерных точек границ	Координаты	
	X	Y
МСК-76 зона 1		
1	383859.75	1346324.75
2	383823.21	1347371.10
3	383713.77	1348412.35
4	383531.96	1349443.43
5	383278.68	1350459.31
6	382955.14	1351455.05
7	382562.93	1352425.80

Обозначение характерных точек границ	Координаты	
	X	Y
8	382103.96	1353366.82
9	381580.47	1354273.54
10	380995.00	1355141.53
11	380350.42	1355966.56
12	379649.85	1356744.63
13	378896.71	1357471.92
14	378094.67	1358144.91
1-0-1	377589,68	1358469,42
1-0	387651,68	1372004,64
2-0	379614,24	1376278,22
2-0-1	374019,63	1360367,65
19	373495.00	1360590.60
20	372488.58	1360879.19
21	371464.47	1361096.87
22	370427.68	1361242.58
23	369383.24	1361315.61
24	368336.26	1361315.61
25	367291.82	1361242.58
26	366255.03	1361096.87
27	365230.92	1360879.19
28	364224.50	1360590.60
29	363240.65	1360232.51
30	362284.18	1359806.66
31	361359.75	1359315.13
32	360471.86	1358760.31
33	359624.83	1358144.91
34	358822.79	1357471.92
35	358069.65	1356744.63
36	357369.08	1355966.56
37	356724.50	1355141.53
38	356139.03	1354273.54
39	355615.54	1353366.82
40	355156.57	1352425.80
41	354764.36	1351455.05
42	354440.82	1350459.31
43	354187.54	1349443.43
44	354005.73	1348412.35

Обозначение характерных точек границ	Координаты	
	X	Y
45	353896.29	1347371.10
46	353859.75	1346324.75
47	353896.29	1345278.40
48	354005.73	1344237.15
49	354187.54	1343206.07
50	354440.82	1342190.19
51	354764.36	1341194.45
52	355156.57	1340223.70
53	355615.54	1339282.68
54	356139.03	1338375.96
55	356724.50	1337507.97
56	357369.08	1336682.94
57	358069.65	1335904.87
58	358822.79	1335177.58
59	359624.83	1334504.59
3-0-1	360098,39	1334176,23
3-0	350036,39	1320641,01
4-0	358073,83	1316367,43
4-0-1	363668,44	1332278,00
64	364224.50	1332058.90
65	365230.92	1331770.31
66	366255.03	1331552.63
67	367291.82	1331406.92
68	368336.26	1331333.89
69	369383.24	1331333.89
70	370427.68	1331406.92
71	371464.47	1331552.63
72	372488.58	1331770.31
73	373495.00	1332058.90
74	374478.85	1332416.99
75	375435.32	1332842.84
76	376359.75	1333334.37
77	377247.64	1333889.19
78	378094.67	1334504.59
79	378896.71	1335177.58
80	379649.85	1335904.87
81	380350.42	1336682.94

Обозначение характерных точек границ	Координаты	
	X	Y
82	380995.00	1337507.97
83	381580.47	1338375.96
84	382103.96	1339282.68
85	382562.93	1340223.70
86	382955.14	1341194.45
87	383278.68	1342190.19
88	383531.96	1343206.07
89	383713.77	1344237.15
90	383823.21	1345278.40
1	383859.75	1346324.75
МСК-76 зона 2		
1	383554.08	2166811.68
2	383517.54	2167858.03
3	383408.10	2168899.28
4	383226.29	2169930.36
5	382973.01	2170946.24
6	382649.47	2171941.98
7	382257.26	2172912.73
8	381798.29	2173853.75
9	381274.80	2174760.47
10	380689.33	2175628.46
11	380044.75	2176453.49
12	379344.18	2177231.56
13	378591.04	2177958.85
14	377789.00	2178631.84
1-0-1	377284,01	2178956,35
1-0	387346,01	2192491,57
2-0	379308,57	2196765,15
2-0-1	373713,96	2180854,58
19	373189.33	2181077.53
20	372182.91	2181366.12
21	371158.80	2181583.80
22	370122.01	2181729.51
23	369077.57	2181802.54
24	368030.59	2181802.54
25	366986.15	2181729.51
26	365949.36	2181583.80
27	364925.25	2181366.12
28	363918.83	2181077.53

Обозначение характерных точек границ	Координаты	
	X	Y
29	362934.98	2180719.44
30	361978.51	2180293.59
31	361054.08	2179802.06
32	360166.19	2179247.24
33	359319.16	2178631.84
34	358517.12	2177958.85
35	357763.98	2177231.56
36	357063.41	2176453.49
37	356418.83	2175628.46
38	355833.36	2174760.47
39	355309.87	2173853.75
40	354850.90	2172912.73
41	354458.69	2171941.98
42	354135.15	2170946.24
43	353881.87	2169930.36
44	353700.06	2168899.28
45	353590.62	2167858.03
46	353554.08	2166811.68
47	353590.62	2165765.33
48	353700.06	2164724.08
49	353881.87	2163693.00
50	354135.15	2162677.12
51	354458.69	2161681.38
52	354850.90	2160710.63
53	355309.87	2159769.61
54	355833.36	2158862.89
55	356418.83	2157994.90
56	357063.41	2157169.87
57	357763.98	2156391.80
58	358517.12	2155664.51
59	359319.16	2154991.52
3-0-1	359792.72	2154663.16
3-0	349730.72	2141127.94
4-0	357768.16	2136854.36
4-0-1	363362.77	2152764.93
64	363918.83	2152545.83
65	364925.25	2152257.24
66	365949.36	2152039.56
67	366986.15	2151893.85
68	368030.59	2151820.82



Обозначение характерных точек границ	Координаты	
	X	Y
69	369077.57	2151820.82
70	370122.01	2151893.85
71	371158.80	2152039.56
72	372182.91	2152257.24
73	373189.33	2152545.83
74	374173.18	2152903.92
75	375129.65	2153329.77
76	376054.08	2153821.30
77	376941.97	2154376.12
78	377789.00	2154991.52
79	378591.04	2155664.51
80	379344.18	2156391.80
81	380044.75	2157169.87
82	380689.33	2157994.90
83	381274.80	2158862.89
84	381798.29	2159769.61
85	382257.26	2160710.63
86	382649.47	2161681.38
87	382973.01	2162677.12
88	383226.29	2163693.00
89	383408.10	2164724.08
90	383517.54	2165765.33
1	383554.08	2166811.68

4.3. Муниципальные образования Ярославской области, в границах территорий которых полностью или частично расположена приаэродромная территория аэродрома гражданской авиации Ярославль (Туношна), приведены в таблице 1.2.

Таблица 1.2

№ п/п	Муниципальное образование
1	Гаврилов-Ямский муниципальный район
2	Некрасовский муниципальный район
3	Ярославский муниципальный район
4	город Ярославль

4.4. Кадастровые кварталы, в границах территорий которых полностью или частично расположена приаэродромная территория аэродрома гражданской авиации Ярославль (Туношна), приведены в таблице 1.3.

Таблица 1.3

№ строки	Номера кадастровых кварталов				
	1	2	3	4	5
1	76:09:020901	76:09:021901	76:09:030901	76:09:031701	76:09:031801
2	76:09:031901	76:09:032301	76:09:033001	76:09:033701	76:09:080101
3	76:09:080201	76:09:080301	76:09:080401	76:09:080501	76:09:080601
4	76:09:080701	76:09:080801	76:09:081001	76:09:081101	76:09:081201
5	76:09:081301	76:09:081401	76:09:081501	76:09:081601	76:09:081701
6	76:09:081801	76:09:081901	76:09:082001	76:09:082101	76:09:082201
7	76:09:082401	76:09:082501	76:09:082601	76:09:082701	76:09:082801
8	76:09:090401	76:09:090601	76:09:090701	76:09:090801	76:09:090901
9	76:09:091001	76:09:091101	76:09:091201	76:09:091401	76:09:091601
10	76:09:091801	76:09:091901	76:09:092001	76:09:092101	76:09:092201
11	76:09:092701	76:09:092901	76:09:093001	76:09:093101	76:09:093201
12	76:09:093301	76:09:093401	76:09:095301	76:09:100101	76:09:100701
13	76:09:101001	76:09:110101	76:09:110301	76:09:110501	76:09:110701
14	76:09:111101	76:09:111201	76:09:111301	76:09:111801	76:09:112001
15	76:09:112201	76:09:112501	76:09:112901	76:09:120101	76:09:120201
16	76:09:120301	76:09:120401	76:09:120501	76:09:120601	76:09:120701
17	76:09:120801	76:09:121001	76:09:121101	76:09:121201	76:09:121301
18	76:09:121401	76:09:121501	76:09:121601	76:09:121701	76:09:121801
19	76:09:121901	76:09:130101	76:09:130201	76:09:130301	76:09:130401
20	76:09:130501	76:09:130601	76:09:130701	76:09:130801	76:09:130901
21	76:09:131001	76:09:131101	76:09:131301	76:09:131401	76:09:131601
22	76:09:131701	76:09:132001	76:09:132401	76:09:132601	76:09:132701
23	76:09:132801	76:09:132901	76:09:133001	76:09:133101	76:09:141801
24	76:09:151201	76:09:151301	76:09:151601	76:17:090101	76:17:090201
25	76:17:090301	76:17:090401	76:17:090501	76:17:090701	76:17:090801
26	76:17:090901	76:17:091001	76:17:091101	76:17:091201	76:17:091301
27	76:17:091401	76:17:091501	76:17:091601	76:17:091701	76:17:091801

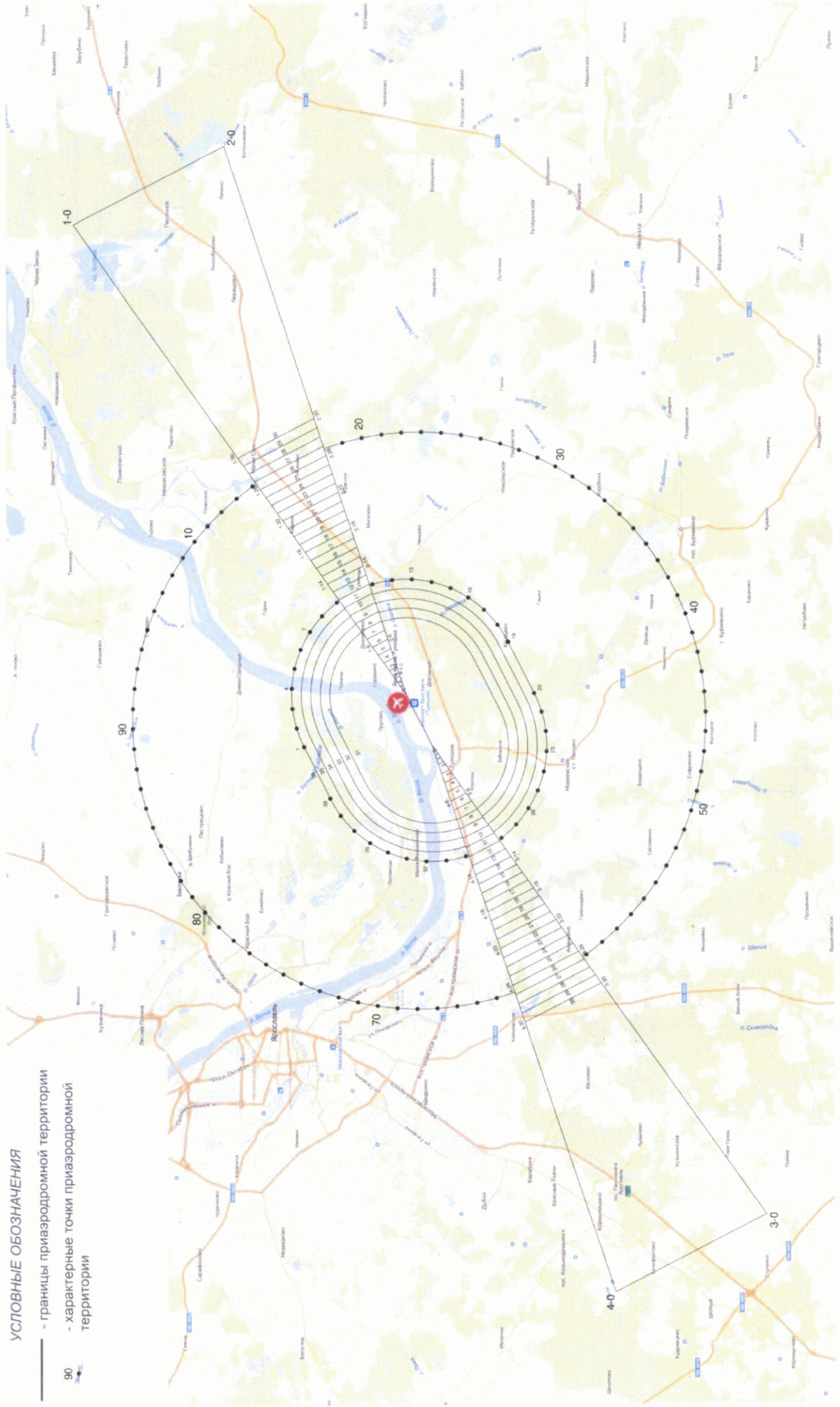
№ строки	Номера кадастровых кварталов				
	1	2	3	4	5
28	76:17:091901	76:17:092001	76:17:092101	76:17:092201	76:17:092301
29	76:17:092401	76:17:092501	76:17:092601	76:17:100301	76:17:100401
30	76:17:100501	76:17:100601	76:17:100701	76:17:100801	76:17:100901
31	76:17:101001	76:17:101101	76:17:101102	76:17:101103	76:17:101201
32	76:17:101202	76:17:101301	76:17:101801	76:17:102101	76:17:103601
33	76:17:105501	76:17:105601	76:17:105801	76:17:105901	76:17:106101
34	76:17:106102	76:17:106103	76:17:106301	76:17:106401	76:17:106501
35	76:17:106601	76:17:107101	76:17:110101	76:17:110201	76:17:110301
36	76:17:110401	76:17:110501	76:17:110601	76:17:110701	76:17:110801
37	76:17:110901	76:17:111001	76:17:111101	76:17:111201	76:17:111301
38	76:17:111401	76:17:111501	76:17:111502	76:17:111503	76:17:111601
39	76:17:111701	76:17:111801	76:17:111802	76:17:111803	76:17:112101
40	76:17:112102	76:17:112103	76:17:112105	76:17:112401	76:17:112501
41	76:17:112601	76:17:112701	76:17:112801	76:17:113101	76:17:113701
42	76:17:113801	76:17:113901	76:17:113401	76:17:114001	76:17:114301
43	76:17:114401	76:17:114501	76:17:114601	76:17:114701	76:17:114801
44	76:17:114901	76:17:115001	76:17:115101	76:17:115201	76:17:120101
45	76:17:120201	76:17:120501	76:17:120601	76:17:120701	76:17:120801
46	76:17:120901	76:17:121001	76:17:121101	76:17:121201	76:17:121301
47	76:17:121401	76:17:121501	76:17:121601	76:17:121701	76:17:121801
48	76:17:121901	76:17:122001	76:17:122101	76:17:122801	76:17:130701
49	76:17:130801	76:17:130901	76:17:131001	76:17:131101	76:17:131201
50	76:17:131301	76:17:131401	76:17:131501	76:17:131601	76:17:131701
51	76:17:131801	76:17:131901	76:17:132001	76:17:132901	76:17:133001
52	76:17:133101	76:17:133201	76:17:133501	76:17:134501	76:17:141701
53	76:17:141801	76:17:142001	76:17:142101	76:17:142201	76:17:142301
54	76:17:142401	76:17:142501	76:17:142601	76:17:142901	76:17:143001
55	76:17:143101	76:17:143201	76:17:143301	76:17:143401	76:17:143501
56	76:17:143601	76:17:143701	76:17:143901	76:17:144001	76:17:144101
57	76:17:144201	76:17:144301	76:17:144401	76:17:151605	76:17:151606
58	76:17:151607	76:17:151608	76:17:151801	76:17:152701	76:17:152801
59	76:17:152901	76:17:153101	76:17:153201	76:17:153301	76:17:153401
60	76:17:153501	76:17:153601	76:04:111801	76:04:111901	76:04:112701
61	76:04:020301	76:04:020401	76:04:020501	76:04:020901	76:04:021201
62	76:04:030201	76:04:030701	76:04:033301	76:04:033401	76:04:033501
63	76:04:033601	76:04:033901	—	—	—

4.5. Графическое изображение границ приаэродромной территории аэродрома гражданской авиации Ярославль (Туношна) приведено на схеме 1.

# Схема 1

## УСЛОВНЫЕ ОБОЗНАЧЕНИЯ

- границы приаэродромной территории
- характерные точки приаэродромной территории



## 5. Описание границ первой подзоны:

5.1. Первая подзона приаэродромной территории аэродрома гражданской авиации Ярославль (Туношна) выделена по внешним границам земельных участков, предоставленных для размещения и эксплуатации зданий, сооружений и оборудования, подлежащих размещению в указанной подзоне, отграничивающей такие земельные участки от земельных участков, предназначенных для иных целей.

5.2. Перечень координат характерных точек границ первой подзоны приаэродромной территории аэродрома гражданской авиации Ярославль (Туношна) приведен в таблице 2.1.

Таблица 2.1

Обозначение характерных точек границ	Координаты МСК-76 зона 1	
	X	Y
1	368348.55	1344789.88
2	368443.51	1344977.85
3	369082.83	1346243.44
4	369293.44	1346699.07
5	369471.49	1347084.28
6	369618.66	1347034.48
7	369790.04	1347376.41
8	369743.35	1347400.52
9	369697.63	1347424.13
10	369723.82	1347482.09
11	369737.36	1347661.58
12	369706.37	1347679.90
13	369808.03	1347988.84
14	369801.12	1348033.31
15	369745.04	1348027.77
16	369728.04	1347986.15
17	369604.83	1347891.94
18	369528.55	1347784.98
19	369443.20	1347665.30
20	369189.66	1347508.89
21	369161.58	1347467.77
22	369122.54	1347396.79

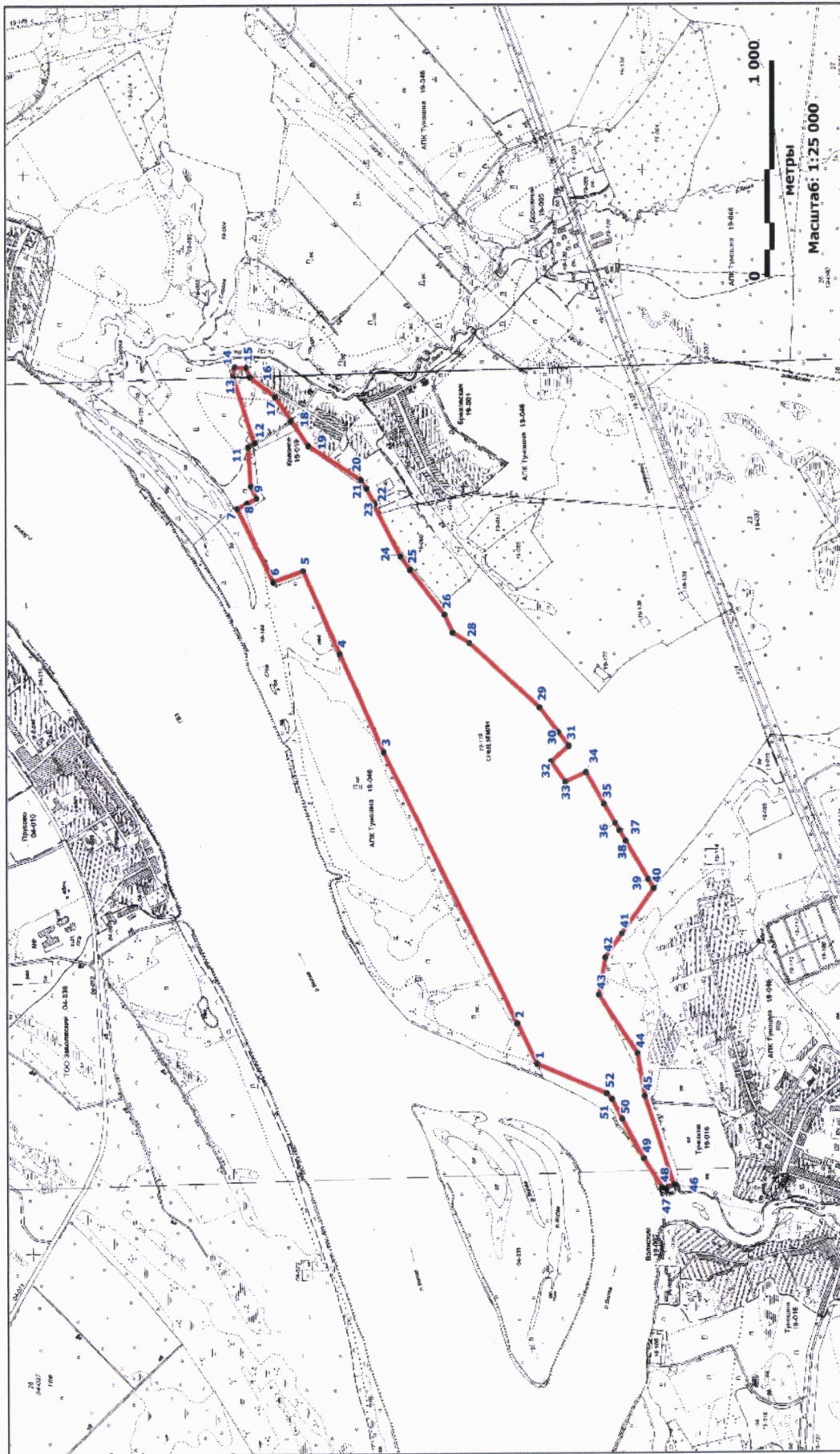
Обозначение характерных точек границ	Координаты МСК-76 зона 1	
	X	Y
23	369128.82	1347393.70
24	368999.06	1347151.22
25	368953.91	1347087.02
26	368786.32	1346878.05
27	368746.33	1346794.39
28	368666.89	1346745.10
29	368329.66	1346447.20
30	368236.64	1346332.35
31	368186.82	1346268.70
32	368274.75	1346195.75
33	368203.65	1346100.78
34	368103.01	1346144.55
35	368016.31	1345996.06
36	367964.23	1345906.86
37	367943.28	1345872.83
38	367913.26	1345824.09
39	367804.26	1345644.59
40	367778.66	1345602.43
41	367933.44	1345392.62
42	368014.89	1345282.20
43	368047.22	1345108.89
44	367862.36	1344838.63
45	367828.28	1344638.60
46	367687.68	1344223.49
47	367723.50	1344205.57
48	367746.63	1344211.88
49	367834.80	1344347.94
50	367935.71	1344531.57
51	367985.99	1344624.45
52	368009.98	1344652.71
1	368348.55	1344789.88

5.3. Муниципальное образование Ярославской области, в границах территории которого расположена первая подзона приаэродромной территории аэродрома гражданской авиации Ярославль (Туношна): Ярославский муниципальный район.

5.4. Кадастровые кварталы, в границах территорий которых полностью или частично расположена первая подзона приаэродромной территории аэродрома гражданской авиации Ярославль (Туношна): 76:17:115201, 76:17:113101.

5.5. Графическое изображение границ первой подзоны приаэродромной территории аэродрома гражданской авиации Ярославль (Туношна) приведено на схеме 2.

Схема 2



--- границы подзоны

1-характерная точка подзоны



## 6. Описание границ второй подзоны:

6.1. Вторая подзона приаэродромной территории аэродрома гражданской авиации Ярославль (Туношна) выделена по внешним границам земельных участков, предоставленных для размещения и эксплуатации зданий, сооружений и оборудования, подлежащих размещению во второй подзоне, ограничивающих такие земельные участки от земельных участков, предназначенных для иных целей.

6.2. Перечень координат характерных точек границ второй подзоны приаэродромной территории аэродрома гражданской авиации Ярославль (Туношна) приведен в таблице 3.1.

Таблица 3.1

Обозначение характерных точек границ	Координаты МСК-76 зона 1	
	X	Y
1	368348.55	1344789.88
2	368443.51	1344977.85
3	369082.83	1346243.44
4	369293.44	1346699.07
5	369471.49	1347084.28
6	369618.66	1347034.48
7	369790.04	1347376.41
8	369743.35	1347400.52
9	369697.63	1347424.13
10	369723.82	1347482.09
11	369737.36	1347661.58
12	369706.37	1347679.90
13	369808.03	1347988.84
14	369801.12	1348033.31
15	369745.04	1348027.77
16	369728.04	1347986.15
17	369604.83	1347891.94
18	369528.55	1347784.98
19	369443.20	1347665.30
20	369189.66	1347508.89
21	369161.58	1347467.77
22	369122.54	1347396.79

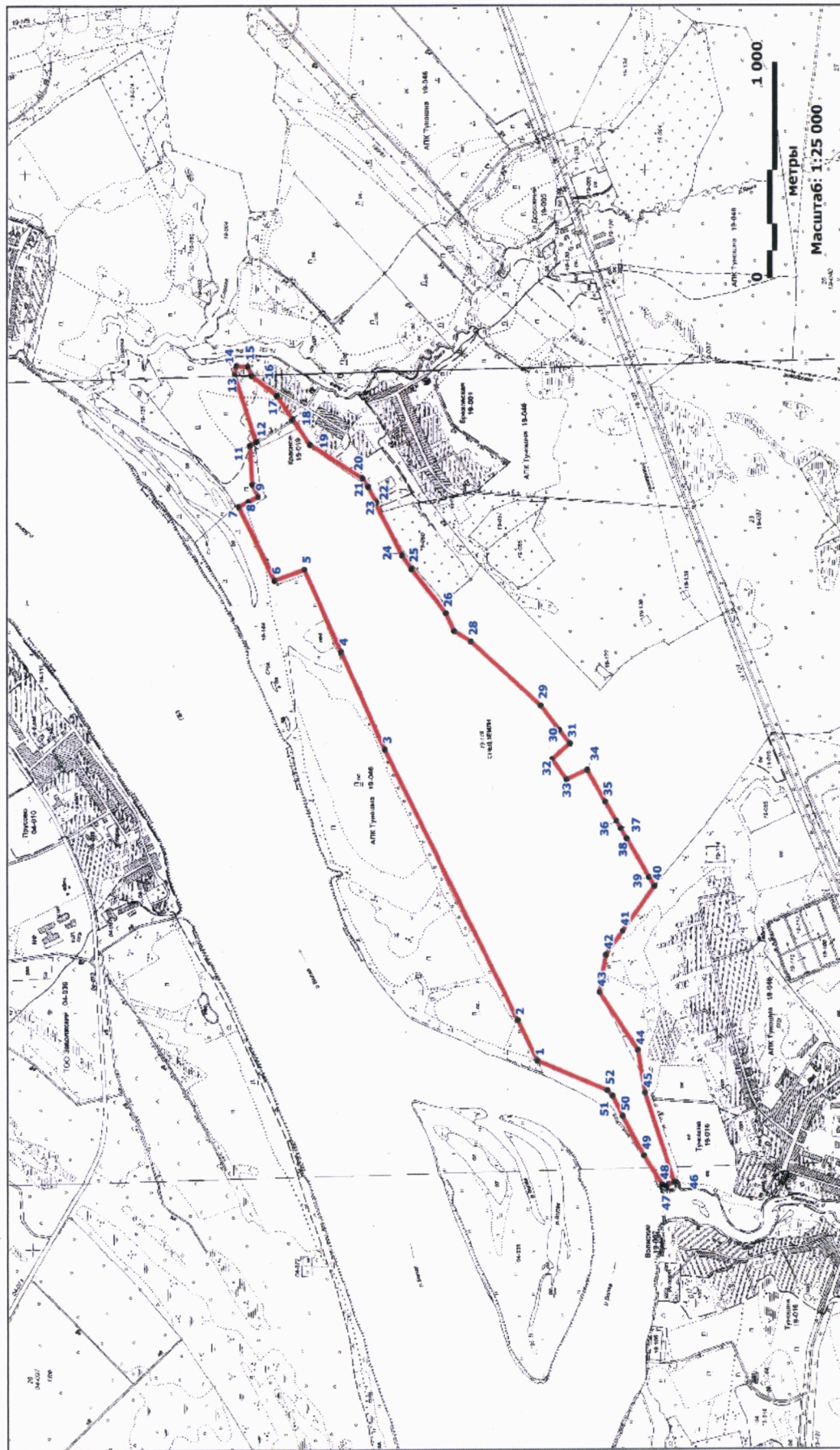
Обозначение характерных точек границ	Координаты МСК-76 зона 1	
	X	Y
23	369128.82	1347393.70
24	368999.06	1347151.22
25	368953.91	1347087.02
26	368786.32	1346878.05
27	368746.33	1346794.39
28	368666.89	1346745.10
29	368329.66	1346447.20
30	368236.64	1346332.35
31	368186.82	1346268.70
32	368274.75	1346195.75
33	368203.65	1346100.78
34	368103.01	1346144.55
35	368016.31	1345996.06
36	367964.23	1345906.86
37	367943.28	1345872.83
38	367913.26	1345824.09
39	367804.26	1345644.59
40	367778.66	1345602.43
41	367933.44	1345392.62
42	368014.89	1345282.20
43	368047.22	1345108.89
44	367862.36	1344838.63
45	367828.28	1344638.60
46	367687.68	1344223.49
47	367723.50	1344205.57
48	367746.63	1344211.88
49	367834.80	1344347.94
50	367935.71	1344531.57
51	367985.99	1344624.45
52	368009.98	1344652.71
1	368348.55	1344789.88

6.3. Муниципальное образование Ярославской области, в границах территории которого расположена вторая подзона приаэродромной территории аэродрома гражданской авиации Ярославль (Туношна): Ярославский муниципальный район.

6.4. Кадастровые кварталы, в границах территорий которых полностью или частично расположена вторая подзона приаэродромной территории аэродрома гражданской авиации Ярославль (Туношна): 76:17:115201, 76:17:113101.

6.5. Графическое изображение границ второй подзоны приаэродромной территории аэродрома гражданской авиации Ярославль (Туношна) приведено на схеме 3.

Схема 3



--- границы подзоны  
1-характерная точка подзоны

## 7. Описание границ третьей подзоны:

7.1. Третья подзона приаэродромной территории аэродрома гражданской авиации Ярославль (Туношна) выделена в границах полос воздушных подходов, установленных в соответствии с Федеральными правилами использования воздушного пространства Российской Федерации, утвержденными постановлением Правительства Российской Федерации от 11 марта 2010 г. № 138<sup>4</sup> (далее – постановление № 138), и с учетом ограничительных поверхностей аэродрома в соответствии с Федеральными авиационными правилами «Требования, предъявляемые к аэродромам, предназначенным для взлета, посадки, руления и стоянки гражданских воздушных судов», утвержденными приказом Министерства транспорта Российской Федерации от 25 августа 2015 г. № 262 (зарегистрирован Министерством юстиции Российской Федерации 9 октября 2015 г., регистрационный № 39264), с изменениями, внесенными приказом Министерства транспорта Российской Федерации от 24 ноября 2017 г. № 495 (зарегистрирован Министерством юстиции Российской Федерации 21 декабря 2017 г., регистрационный № 49344) (далее – ФАП-262).

7.2. Перечень координат характерных точек границ третьей подзоны приаэродромной территории аэродрома гражданской авиации Ярославль (Туношна) приведен в таблице 4.1.

Таблица 4.1

Обозначение характерных точек границ	Координаты	
	X	Y
МСК-76 зона 1		
1	383859.75	1346324.75
2	383823.21	1347371.10
3	383713.77	1348412.35
4	383531.96	1349443.43
5	383278.68	1350459.31
6	382955.14	1351455.05
7	382562.93	1352425.80

<sup>4</sup> В соответствии с пунктом 3 постановления № 138 данный акт действует до 1 ноября 2026 г.

Обозначение характерных точек границ	Координаты	
	X	Y
8	382103.96	1353366.82
9	381580.47	1354273.54
10	380995.00	1355141.53
11	380350.42	1355966.56
12	379649.85	1356744.63
13	378896.71	1357471.92
14	378094.67	1358144.91
1-0-1	377589.68	1358469.42
1-0	387651.68	1372004.64
2-0	379614.24	1376278.22
2-0-1	374019.63	1360367.65
19	373495.00	1360590.60
20	372488.58	1360879.19
21	371464.47	1361096.87
22	370427.68	1361242.58
23	369383.24	1361315.61
24	368336.26	1361315.61
25	367291.82	1361242.58
26	366255.03	1361096.87
27	365230.92	1360879.19
28	364224.50	1360590.60
29	363240.65	1360232.51
30	362284.18	1359806.66
31	361359.75	1359315.13
32	360471.86	1358760.31
33	359624.83	1358144.91
34	358822.79	1357471.92
35	358069.65	1356744.63
36	357369.08	1355966.56
37	356724.50	1355141.53
38	356139.03	1354273.54
39	355615.54	1353366.82
40	355156.57	1352425.80
41	354764.36	1351455.05
42	354440.82	1350459.31
43	354187.54	1349443.43
44	354005.73	1348412.35

Обозначение характерных точек границ	Координаты	
	X	Y
45	353896.29	1347371.10
46	353859.75	1346324.75
47	353896.29	1345278.40
48	354005.73	1344237.15
49	354187.54	1343206.07
50	354440.82	1342190.19
51	354764.36	1341194.45
52	355156.57	1340223.70
53	355615.54	1339282.68
54	356139.03	1338375.96
55	356724.50	1337507.97
56	357369.08	1336682.94
57	358069.65	1335904.87
58	358822.79	1335177.58
59	359624.83	1334504.59
3-0-1	360098.39	1334176.23
3-0	350036.39	1320641.01
4-0	358073.83	1316367.43
4-0-1	363668.44	1332278.00
64	364224.50	1332058.90
65	365230.92	1331770.31
66	366255.03	1331552.63
67	367291.82	1331406.92
68	368336.26	1331333.89
69	369383.24	1331333.89
70	370427.68	1331406.92
71	371464.47	1331552.63
72	372488.58	1331770.31
73	373495.00	1332058.90
74	374478.85	1332416.99
75	375435.32	1332842.84
76	376359.75	1333334.37
77	377247.64	1333889.19
78	378094.67	1334504.59
79	378896.71	1335177.58
80	379649.85	1335904.87
81	380350.42	1336682.94

Обозначение характерных точек границ	Координаты	
	X	Y
82	380995.00	1337507.97
83	381580.47	1338375.96
84	382103.96	1339282.68
85	382562.93	1340223.70
86	382955.14	1341194.45
87	383278.68	1342190.19
88	383531.96	1343206.07
89	383713.77	1344237.15
90	383823.21	1345278.40
1	383859.75	1346324.75
МСК 76 зона 2		
1	383554.08	2166811.68
2	383517.54	2167858.03
3	383408.10	2168899.28
4	383226.29	2169930.36
5	382973.01	2170946.24
6	382649.47	2171941.98
7	382257.26	2172912.73
8	381798.29	2173853.75
9	381274.80	2174760.47
10	380689.33	2175628.46
11	380044.75	2176453.49
12	379344.18	2177231.56
13	378591.04	2177958.85
14	377789.00	2178631.84
1-0-1	377284.01	2178956.35
1-0	387346.01	2192491.57
2-0	379308.57	2196765.15
2-0-1	373713.96	2180854.58
19	373189.33	2181077.53
20	372182.91	2181366.12
21	371158.80	2181583.80
22	370122.01	2181729.51
23	369077.57	2181802.54
24	368030.59	2181802.54
25	366986.15	2181729.51
26	365949.36	2181583.80



Обозначение характерных точек границ	Координаты	
	X	Y
27	364925.25	2181366.12
28	363918.83	2181077.53
29	362934.98	2180719.44
30	361978.51	2180293.59
31	361054.08	2179802.06
32	360166.19	2179247.24
33	359319.16	2178631.84
34	358517.12	2177958.85
35	357763.98	2177231.56
36	357063.41	2176453.49
37	356418.83	2175628.46
38	355833.36	2174760.47
39	355309.87	2173853.75
40	354850.90	2172912.73
41	354458.69	2171941.98
42	354135.15	2170946.24
43	353881.87	2169930.36
44	353700.06	2168899.28
45	353590.62	2167858.03
46	353554.08	2166811.68
47	353590.62	2165765.33
48	353700.06	2164724.08
49	353881.87	2163693.00
50	354135.15	2162677.12
51	354458.69	2161681.38
52	354850.90	2160710.63
53	355309.87	2159769.61
54	355833.36	2158862.89
55	356418.83	2157994.90
56	357063.41	2157169.87
57	357763.98	2156391.80
58	358517.12	2155664.51
59	359319.16	2154991.52
3-0-1	359792.72	2154663.16
3-0	349730.72	2141127.94
4-0	357768.16	2136854.36
4-0-1	363362.77	2152764.93

Обозначение характерных точек границ	Координаты	
	X	Y
64	363918.83	2152545.83
65	364925.25	2152257.24
66	365949.36	2152039.56
67	366986.15	2151893.85
68	368030.59	2151820.82
69	369077.57	2151820.82
70	370122.01	2151893.85
71	371158.80	2152039.56
72	372182.91	2152257.24
73	373189.33	2152545.83
74	374173.18	2152903.92
75	375129.65	2153329.77
76	376054.08	2153821.30
77	376941.97	2154376.12
78	377789.00	2154991.52
79	378591.04	2155664.51
80	379344.18	2156391.80
81	380044.75	2157169.87
82	380689.33	2157994.90
83	381274.80	2158862.89
84	381798.29	2159769.61
85	382257.26	2160710.63
86	382649.47	2161681.38
87	382973.01	2162677.12
88	383226.29	2163693.00
89	383408.10	2164724.08
90	383517.54	2165765.33
1	383554.08	2166811.68

7.3. Кадастровые кварталы Ярославской области, в границах территорий которых полностью или частично расположена третья подзона приаэродромной территории аэродрома гражданской авиации Ярославль (Туношна), приведены в таблице 4.2.

Таблица 4.2

№ строки	Номера кадастровых кварталов				
	1	2	3	4	5
1	76:09:020901	76:09:021901	76:09:030901	76:09:031701	76:09:031801
2	76:09:031901	76:09:032301	76:09:033001	76:09:033701	76:09:080101
3	76:09:080201	76:09:080301	76:09:080401	76:09:080501	76:09:080601
4	76:09:080701	76:09:080801	76:09:081001	76:09:081101	76:09:081201
5	76:09:081301	76:09:081401	76:09:081501	76:09:081601	76:09:081701
6	76:09:081801	76:09:081901	76:09:082001	76:09:082101	76:09:082201
7	76:09:082401	76:09:082501	76:09:082601	76:09:082701	76:09:082801
8	76:09:090401	76:09:090601	76:09:090701	76:09:090801	76:09:090901
9	76:09:091001	76:09:091101	76:09:091201	76:09:091401	76:09:091601
10	76:09:091801	76:09:091901	76:09:092001	76:09:092101	76:09:092201
11	76:09:092701	76:09:092901	76:09:093001	76:09:093101	76:09:093201
12	76:09:093301	76:09:093401	76:09:095301	76:09:100101	76:09:100701
13	76:09:101001	76:09:110101	76:09:110301	76:09:110501	76:09:110701
14	76:09:111101	76:09:111201	76:09:111301	76:09:111801	76:09:112001
15	76:09:112201	76:09:112501	76:09:112901	76:09:120101	76:09:120201
16	76:09:120301	76:09:120401	76:09:120501	76:09:120601	76:09:120701
17	76:09:120801	76:09:121001	76:09:121101	76:09:121201	76:09:121301
18	76:09:121401	76:09:121501	76:09:121601	76:09:121701	76:09:121801
19	76:09:121901	76:09:130101	76:09:130201	76:09:130301	76:09:130401
20	76:09:130501	76:09:130601	76:09:130701	76:09:130801	76:09:130901
21	76:09:131001	76:09:131101	76:09:131301	76:09:131401	76:09:131601
22	76:09:131701	76:09:132001	76:09:132401	76:09:132601	76:09:132701
23	76:09:132801	76:09:132901	76:09:133001	76:09:133101	76:09:141801
24	76:09:151201	76:09:151301	76:09:151601	76:17:090101	76:17:090201
25	76:17:090301	76:17:090401	76:17:090501	76:17:090701	76:17:090801
26	76:17:090901	76:17:091001	76:17:091101	76:17:091201	76:17:091301
27	76:17:091401	76:17:091501	76:17:091601	76:17:091701	76:17:091801
28	76:17:091901	76:17:092001	76:17:092101	76:17:092201	76:17:092301
29	76:17:092401	76:17:092501	76:17:092601	76:17:100301	76:17:100401
30	76:17:100501	76:17:100601	76:17:100701	76:17:100801	76:17:100901
31	76:17:101001	76:17:101101	76:17:101102	76:17:101103	76:17:101201
32	76:17:101202	76:17:101301	76:17:101801	76:17:102101	76:17:103601
33	76:17:105501	76:17:105601	76:17:105801	76:17:105901	76:17:106101
34	76:17:106102	76:17:106103	76:17:106301	76:17:106401	76:17:106501
35	76:17:106601	76:17:107101	76:17:110101	76:17:110201	76:17:110301

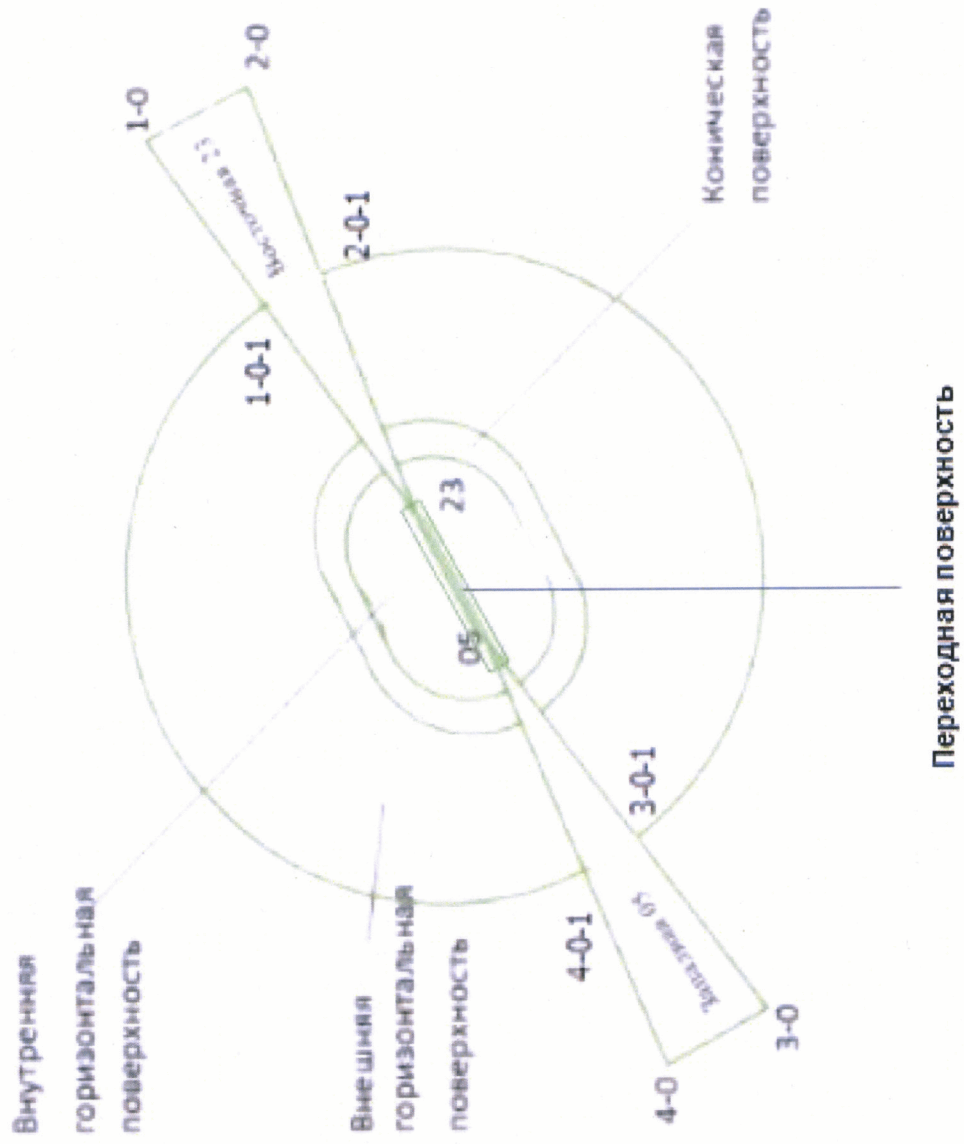
№ строки	Номера кадастровых кварталов				
	1	2	3	4	5
36	76:17:110401	76:17:110501	76:17:110601	76:17:110701	76:17:110801
37	76:17:110901	76:17:111001	76:17:111101	76:17:111201	76:17:111301
38	76:17:111401	76:17:111501	76:17:111502	76:17:111503	76:17:111601
39	76:17:111701	76:17:111801	76:17:111802	76:17:111803	76:17:112101
40	76:17:112102	76:17:112103	76:17:112105	76:17:112401	76:17:112501
41	76:17:112601	76:17:112701	76:17:112801	76:17:113101	76:17:113701
42	76:17:113801	76:17:113901	76:17:113401	76:17:114001	76:17:114301
43	76:17:114401	76:17:114501	76:17:114601	76:17:114701	76:17:114801
44	76:17:114901	76:17:115001	76:17:115101	76:17:115201	76:17:120101
45	76:17:120201	76:17:120501	76:17:120601	76:17:120701	76:17:120801
46	76:17:120901	76:17:121001	76:17:121101	76:17:121201	76:17:121301
47	76:17:121401	76:17:121501	76:17:121601	76:17:121701	76:17:121801
48	76:17:121901	76:17:122001	76:17:122101	76:17:122801	76:17:130701
49	76:17:130801	76:17:130901	76:17:131001	76:17:131101	76:17:131201
50	76:17:131301	76:17:131401	76:17:131501	76:17:131601	76:17:131701
51	76:17:131801	76:17:131901	76:17:132001	76:17:132901	76:17:133001
52	76:17:133101	76:17:133201	76:17:133501	76:17:134501	76:17:141701
53	76:17:141801	76:17:142001	76:17:142101	76:17:142201	76:17:142301
54	76:17:142401	76:17:142501	76:17:142601	76:17:142901	76:17:143001
55	76:17:143101	76:17:143201	76:17:143301	76:17:143401	76:17:143501
56	76:17:143601	76:17:143701	76:17:143901	76:17:144001	76:17:144101
57	76:17:144201	76:17:144301	76:17:144401	76:17:151605	76:17:151606
58	76:17:151607	76:17:151608	76:17:151801	76:17:152701	76:17:152801
59	76:17:152901	76:17:153101	76:17:153201	76:17:153301	76:17:153401
60	76:17:153501	76:17:153601	76:04:111801	76:04:111901	76:04:112701
61	76:04:020301	76:04:020401	76:04:020501	76:04:020901	76:04:021201
62	76:04:030201	76:04:030701	76:04:033301	76:04:033401	76:04:033501
63	76:04:033601	76:04:033901	—	—	—

7.4. Муниципальные образования Ярославской области, в границах территорий которых полностью или частично расположена третья подзона приаэродромной территории аэродрома гражданской авиации Ярославль (Туношна), приведены в таблице 4.3.

№ п/п	Муниципальное образование
1	Гаврилов-Ямский муниципальный район
2	Некрасовский муниципальный район
3	Ярославский муниципальный район
4	город Ярославль

7.5. Графическое изображение границ третьей подзоны приаэродромной территории аэродрома гражданской авиации Ярославль (Туношна) приведено на схеме 4.

Схема 4



7.6. Перечень координат характерных точек границ секторов третьей подзоны приаэродромной территории аэродрома гражданской авиации Ярославль (Туношна) приведен в таблице 4.4.

Таблица 4.4

Обозначение характерных точек границ	Координаты МСК-76 зона 1	
	X	Y
Сектор 1 Абсолютная высота (далее – Набс) от 101 м до 109 м		
1-1	369850.52	1348058.86
2-1	369716.57	1348130.09
3-1	367837.55	1344586.79
4-1	367971.50	1344515.56
Сектор 2 Набс от 109 м до 117 м		
1-2	370152.24	1348464.72
2-2	369884.32	1348607.17
3-2	367535.83	1344180.93
4-2	367803.75	1344038.48
Сектор 3 Набс от 117 м до 125 м		
1-3	370453.95	1348870.58
2-3	370052.08	1349084.26
3-3	367234.12	1343775.07
4-3	367635.99	1343561.39
Сектор 4 Набс от 125 м до 133 м		
1-4	370755.67	1349276.44
2-4	370219.84	1349561.35
3-4	366932.40	1343369.21
4-4	367468.23	1343084.30
Сектор 5 Набс от 133 м до 141 м		
1-5	371057.38	1349682.30

Обозначение характерных точек границ	Координаты МСК-76 зона 1	
	X	Y
2-5	370387.60	1350038.43
3-5	366630.69	1342963.35
4-5	367300.47	1342607.22
Сектор 6 Набс от 141 м до 149 м		
1-6	371359.10	1350088.16
2-6	370555.35	1350515.52
3-6	366328.97	1342557.49
4-6	367132.72	1342130.13
Сектор 7 Набс от 149 м до 157 м		
1-7	371660.81	1350494.02
2-7	370723.11	1350992.61
3-7	366027.26	1342151.63
4-7	366964.96	1341653.04
Сектор 8 Набс от 157 м до 165 м		
1-8	371962.53	1350899.88
2-8	370890.87	1351469.70
3-8	365725.54	1341745.77
4-8	366797.20	1341175.95
Сектор 9 Набс от 165 м до 173 м		
1-9	372264.24	1351305.75
2-9	371058.62	1351946.78
3-9	365423.83	1341339.90
4-9	366629.45	1340698.87
Сектор 10 Набс от 173 м до 181 м		
1-10	372565.95	1351711.61
2-10	371226.38	1352423.87
3-10	365122.12	1340934.04



Обозначение характерных точек границ	Координаты МСК-76 зона 1	
	X	Y
4-10	366461.69	1340221.78
Сектор 11 Набс от 181 м до 189 м		
1-11	372867.67	1352117.47
2-11	371394.14	1352900.96
3-11	364820.40	1340528.18
4-11	366293.93	1339744.69
Сектор 12 Набс от 189 м до 197 м		
1-12	373169.38	1352523.33
2-12	371561.90	1353378.04
3-12	364518.69	1340122.32
4-12	366126.17	1339267.61
Сектор 13 Набс от 197 м до 205 м		
1-13	373471.10	1352929.19
2-13	371729.65	1353855.13
3-13	364216.97	1339716.46
4-13	365958.42	1338790.52
Сектор 14 Набс от 205 м до 213 м		
1-14	373772.81	1353335.05
2-14	371897.41	1354332.22
3-14	363915.26	1339310.60
4-14	365790.66	1338313.43
Сектор 15 Набс от 213 м до 221 м		
1-15	374074.53	1353740.91
2-15	372065.17	1354809.30
3-15	363613.54	1338904.74
4-15	365622.90	1337836.35
Сектор 16		

Обозначение характерных точек границ	Координаты МСК-76 зона 1	
	X	Y
Набс от 221 м до 229 м		
1-16	374376.24	1354146.77
2-16	372232.92	1355286.39
3-16	363311.83	1338498.88
4-16	365455.15	1337359.26
Сектор 17 Набс от 229 м до 237 м		
1-17	374677.96	1354552.63
2-17	372400.68	1355763.48
3-17	363010.11	1338093.02
4-17	365287.39	1336882.17
Сектор 18 Набс от 237 м до 245 м		
1-18	374979.67	1354958.49
2-18	372568.44	1356240.57
3-18	362708.40	1337687.16
4-18	365119.63	1336405.08
Сектор 19 Набс от 245 м до 253 м		
1-19	375281.38	1355364.35
2-19	372736.20	1356717.65
3-19	362406.69	1337281.30
4-19	364951.87	1335928.00
Сектор 20 Набс от 253 м до 261 м		
1-20	375583.10	1355770.21
2-20	372903.95	1357194.74
3-20	362104.97	1336875.44
4-20	364784.12	1335450.91
Сектор 21 Набс от 261 м до 269 м		
1-21	375884.81	1356176.07

Обозначение характерных точек границ	Координаты МСК-76 зона 1	
	X	Y
2-21	373071.71	1357671.83
3-21	361803.26	1336469.58
4-21	364616.36	1334973.82
Сектор 22 Набс от 269 м до 277 м		
1-22	376186.53	1356581.93
2-22	373239.47	1358148.91
3-22	361501.54	1336063.72
4-22	364448.60	1334496.74
Сектор 23 Набс от 277 м до 285 м		
1-23	376488.24	1356987.79
2-23	373407.22	1358626.00
3-23	361199.83	1335657.86
4-23	364280.85	1334019.65
Сектор 24 Набс от 285 м до 293 м		
1-24	376789.96	1357393.65
2-24	373574.98	1359103.09
3-24	360898.11	1335252.00
4-24	364113.09	1333542.56
Сектор 25 Набс от 293 м до 301 м		
1-25	377091.67	1357799.52
2-25	373742.74	1359580.17
3-25	360596.40	1334846.13
4-25	363945.33	1333065.48
Сектор 26 Набс от 301 м до 309 м		
1-26	377393.39	1358205.38
2-26	373910.50	1360057.26
3-26	360294.68	1334440.27

Обозначение характерных точек границ	Координаты МСК-76 зона 1	
	X	Y
4-26	363777.57	1332588.39
Сектор 27 Набс от 309 м до 317 м		
1-27	377695.10	1358611.24
2-27	374078.25	1360534.35
3-27	359992.97	1334034.41
4-27	363609.82	1332111.30
Сектор 28 Набс от 317 м до 325 м		
1-28	377996.81	1359017.10
2-28	374246.01	1361011.44
3-28	359691.26	1333628.55
4-28	363442.06	1331634.21
Сектор 29 Набс от 325 м до 333 м		
1-29	378298.53	1359422.96
2-29	374413.77	1361488.52
3-29	359389.54	1333222.69
4-29	363274.30	1331157.13
Сектор 30 Набс от 390 м до 390 м		
1-30	378600.24	1359828.82
2-30	374581.52	1361965.61
3-30	359087.83	1332816.83
4-30	363106.55	1330680.04
Сектор 31 Набс от 93 м до 143 м		
1	373080.60	1345775.11
2	373353.04	1346416.93
3	373509.88	1347096.31
4	373546.37	1347792.60
5	373461.40	1348484.65

Обозначение характерных точек границ	Координаты МСК-76 зона 1	
	X	Y
6	373257.55	1349151.43
7	372941.00	1349772.68
8	372521.39	1350329.52
9	372011.46	1350805.04
1.1	371935.22	1350863.15
2.1	370875.68	1351426.51
11	370784.88	1351457.23
12	370105.50	1351614.07
13	369409.21	1351650.56
14	368717.16	1351565.59
15	368050.38	1351361.74
16	367429.13	1351045.19
17	366872.29	1350625.58
18	366396.77	1350115.65
19	366017.02	1349530.89
20	364607.47	1346870.54
21	364335.03	1346228.72
22	364178.19	1345549.34
23	364141.70	1344853.05
24	364226.67	1344161.00
25	364430.52	1343494.22
26	364747.07	1342872.97
27	365166.68	1342316.13
28	365676.61	1341840.61
3.1	365752.85	1341782.50
4.1	366812.39	1341219.14
30	366903.19	1341188.42
31	367582.57	1341031.58
32	368278.86	1340995.09
33	368970.91	1341080.06

Обозначение характерных точек границ	Координаты МСК-76 зона 1	
	X	Y
34	369637.69	1341283.91
35	370258.94	1341600.46
36	370815.78	1342020.07
37	371291.30	1342530.00
38	371671.05	1343114.76
Сектор 32 Набс от 143 м до 168 м		
1	373522.07	1345540.38
2	373828.56	1346262.42
3	374005.02	1347026.72
4	374046.07	1347810.05
5	373950.47	1348588.60
6	373721.14	1349338.73
7	373365.03	1350037.64
8	372892.96	1350664.09
9	372319.29	1351199.05
1.1	372233.52	1351264.42
2.1	371041.54	1351898.20
11	370939.39	1351932.75
12	370175.09	1352109.21
13	369391.76	1352150.26
14	368613.21	1352054.66
15	367863.08	1351825.33
16	367164.17	1351469.22
17	366537.72	1350997.15
18	366002.76	1350423.48
19	365575.55	1349765.62
20	364166.00	1347105.27
21	363859.51	1346383.23
22	363683.05	1345618.93
23	363642.00	1344835.60

Обозначение характерных точек границ	Координаты МСК-76 зона 1	
	X	Y
24	363737.60	1344057.05
25	363966.93	1343306.92
26	364323.04	1342608.01
27	364795.11	1341981.56
28	365368.78	1341446.60
3.1	365454.55	1341381.23
4.1	366646.53	1340747.45
30	366748.68	1340712.90
31	367512.98	1340536.44
32	368296.31	1340495.39
33	369074.86	1340590.99
34	369824.99	1340820.32
35	370523.90	1341176.43
36	371150.35	1341648.50
37	371685.31	1342222.17
38	372112.52	1342880.03
Сектор 33 Набс от 168 м до 193 м		
1	373963.55	1345305.64
2	374304.09	1346107.92
3	374500.15	1346957.13
4	374545.76	1347827.50
5	374439.55	1348692.56
6	374184.73	1349526.03
7	373789.05	1350302.60
8	373264.53	1350998.65
9	372627.12	1351593.05
1.1	372531.82	1351665.69
2.1	371207.40	1352369.89
11	371093.89	1352408.28
12	370244.68	1352604.34

Обозначение характерных точек границ	Координаты МСК-76 зона 1	
	X	Y
13	369374.31	1352649.95
14	368509.25	1352543.74
15	367675.78	1352288.92
16	366899.21	1351893.24
17	366203.16	1351368.72
18	365608.76	1350731.31
19	365134.07	1350000.36
20	363724.52	1347340.01
21	363383.98	1346537.73
22	363187.92	1345688.52
23	363142.31	1344818.15
24	363248.52	1343953.09
25	363503.34	1343119.62
26	363899.02	1342343.05
27	364423.54	1341647.00
28	365060.95	1341052.60
3.1	365156.25	1340979.96
4.1	366480.67	1340275.76
30	366594.18	1340237.37
31	367443.39	1340041.31
32	368313.76	1339995.70
33	369178.82	1340101.91
34	370012.29	1340356.73
35	370788.86	1340752.41
36	371484.91	1341276.93
37	372079.31	1341914.34
38	372554.00	1342645.29
Сектор 34 Набс от 193 м до 218 м		
1	374405.02	1345070.91
2	374779.62	1345953.41



Обозначение характерных точек границ	Координаты МСК-76 зона 1	
	X	Y
3	374995.28	1346887.55
4	375045.46	1347844.95
5	374928.62	1348796.51
6	374648.32	1349713.34
7	374213.07	1350567.56
8	373636.11	1351333.22
9	372934.95	1351987.06
1.1	372830.12	1352066.96
2.1	371373.26	1352841.58
11	371248.40	1352883.81
12	370314.26	1353099.47
13	369356.86	1353149.65
14	368405.30	1353032.81
15	367488.47	1352752.51
16	366634.25	1352317.26
17	365868.59	1351740.30
18	365214.75	1351039.14
19	364692.60	1350235.09
20	363283.05	1347574.74
21	362908.45	1346692.24
22	362692.79	1345758.10
23	362642.61	1344800.70
24	362759.45	1343849.14
25	363039.75	1342932.31
26	363475.00	1342078.09
27	364051.96	1341312.43
28	364753.12	1340658.59
3.1	364857.95	1340578.69
4.1	366314.81	1339804.07
30	366439.67	1339761.84

Обозначение характерных точек границ	Координаты МСК-76 зона 1	
	X	Y
31	367373.81	1339546.18
32	368331.21	1339496.00
33	369282.77	1339612.84
34	370199.60	1339893.14
35	371053.82	1340328.39
36	371819.48	1340905.35
37	372473.32	1341606.51
38	372995.47	1342410.56
Сектор 35 Набс от 218 м до 243 м		
1	366731.98	1352950.69
2	367694.71	1353359.34
3	368713.77	1353594.61
4	369758.21	1353649.34
5	370796.28	1353521.89
6	371796.45	1353216.10
7	372728.33	1352741.29
8	373563.59	1352111.87
9	374276.87	1351346.97
1	374364.03	1351232.61
2	375209.08	1349643.31
11	375255.15	1349507.10
12	375490.42	1348488.04
13	375545.15	1347443.60
14	375417.70	1346405.53
15	375111.91	1345405.36
16	374637.10	1344473.48
17	374007.68	1343638.22
18	373242.78	1342924.94
19	372365.64	1342355.31
20	362841.57	1347809.48

Обозначение характерных точек границ	Координаты МСК-76 зона 1	
	X	Y
21	362432.92	1346846.75
22	362197.65	1345827.69
23	362142.92	1344783.25
24	362270.37	1343745.18
25	362576.16	1342745.01
26	363050.97	1341813.13
27	363680.39	1340977.87
28	364445.29	1340264.59
3	364559.65	1340177.43
4	366148.95	1339332.38
30	366285.16	1339286.31
31	367304.22	1339051.04
32	368348.66	1338996.31
33	369386.73	1339123.76
34	370386.90	1339429.55
35	371318.78	1339904.36
36	372154.04	1340533.78
37	372867.32	1341298.68
38	373436.95	1342175.82
Сектор 36 Набс 243 м		
1	383859.75	1346324.75
2	383823.21	1347371.10
3	383713.77	1348412.35
4	383531.96	1349443.43
5	383278.68	1350459.31
6	382955.14	1351455.05
7	382562.93	1352425.80
8	382103.96	1353366.82
9	381580.47	1354273.54

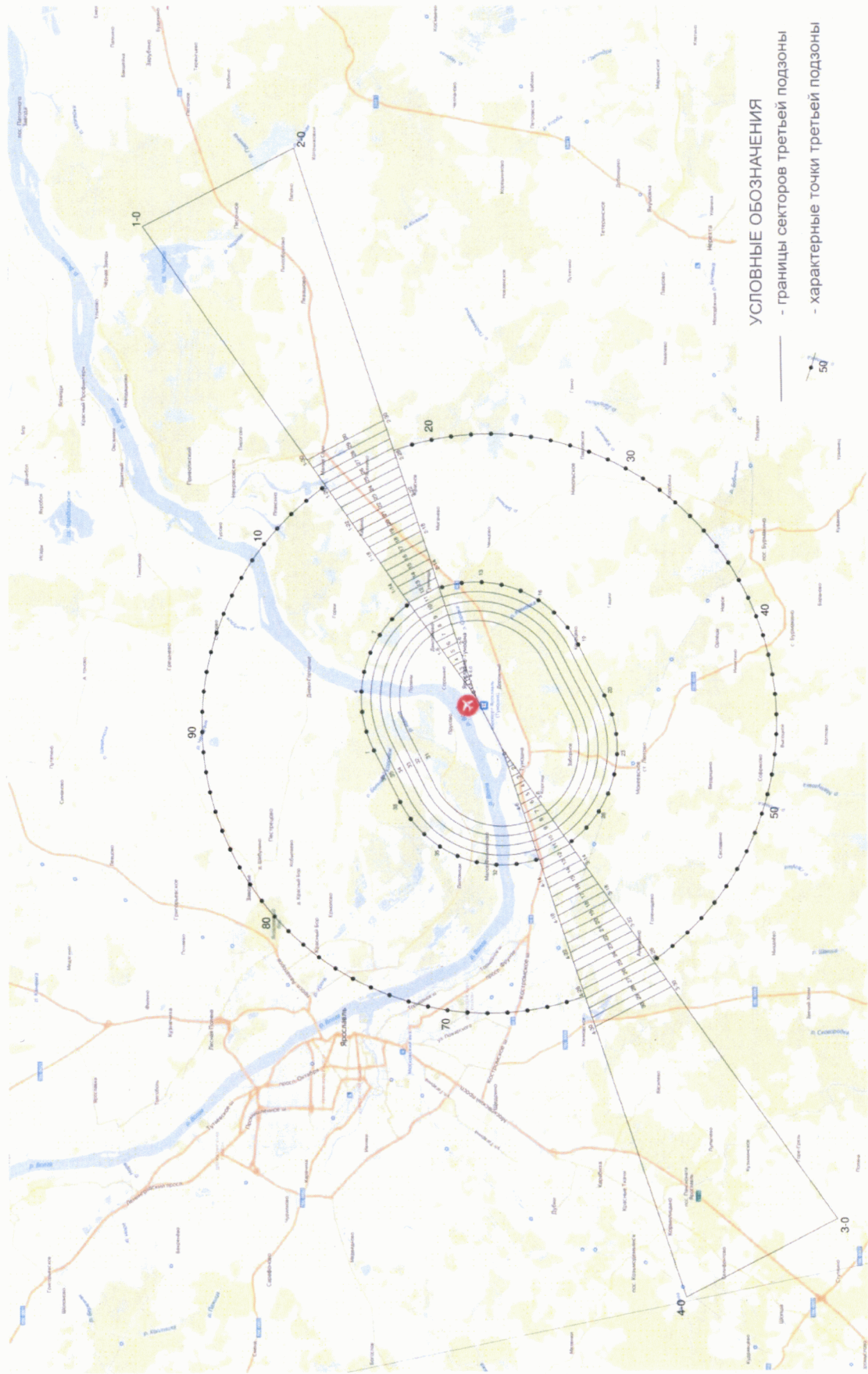
Обозначение характерных точек границ	Координаты МСК-76 зона 1	
	X	Y
10	380995.00	1355141.53
11	380350.42	1355966.56
12	379649.85	1356744.63
13	378896.71	1357471.92
14	378094.67	1358144.91
1-0-1	377589.68	1358469.42
2-0-1	374019.63	1360367.65
19	373495.00	1360590.60
20	372488.58	1360879.19
21	371464.47	1361096.87
22	370427.68	1361242.58
23	369383.24	1361315.61
24	368336.26	1361315.61
25	367291.82	1361242.58
26	366255.03	1361096.87
27	365230.92	1360879.19
28	364224.50	1360590.60
29	363240.65	1360232.51
30	362284.18	1359806.66
31	361359.75	1359315.13
32	360471.86	1358760.31
33	359624.83	1358144.91
34	358822.79	1357471.92
35	358069.65	1356744.63
36	357369.08	1355966.56
37	356724.50	1355141.53
38	356139.03	1354273.54
39	355615.54	1353366.82

Обозначение характерных точек границ	Координаты МСК-76 зона 1	
	X	Y
40	355156.57	1352425.80
41	354764.36	1351455.05
42	354440.82	1350459.31
43	354187.54	1349443.43
44	354005.73	1348412.35
45	353896.29	1347371.10
46	353859.75	1346324.75
47	353896.29	1345278.40
48	354005.73	1344237.15
49	354187.54	1343206.07
50	354440.82	1342190.19
51	354764.36	1341194.45
52	355156.57	1340223.70
53	355615.54	1339282.68
54	356139.03	1338375.96
55	356724.50	1337507.97
56	357369.08	1336682.94
57	358069.65	1335904.87
58	358822.79	1335177.58
59	359624.83	1334504.59
3-0-1	360098.39	1334176.23
4-0-1	363668.44	1332278.00
64	364224.50	1332058.90
65	365230.92	1331770.31
66	366255.03	1331552.63
67	367291.82	1331406.92
68	368336.26	1331333.89
69	369383.24	1331333.89

Обозначение характерных точек границ	Координаты МСК-76 зона 1	
	X	Y
70	370427.68	1331406.92
71	371464.47	1331552.63
72	372488.58	1331770.31
73	373495.00	1332058.90
74	374478.85	1332416.99
75	375435.32	1332842.84
76	376359.75	1333334.37
77	377247.64	1333889.19
78	378094.67	1334504.59
79	378896.71	1335177.58
80	379649.85	1335904.87
81	380350.42	1336682.94
82	380995.00	1337507.97
83	381580.47	1338375.96
84	382103.96	1339282.68
85	382562.93	1340223.70
86	382955.14	1341194.45
87	383278.68	1342190.19
88	383531.96	1343206.07
89	383713.77	1344237.15
90	383823.21	1345278.40
1	383859.75	1346324.75

7.7. Графическое изображение границ секторов третьей подзоны приаэродромной территории аэродрома гражданской авиации Ярославль (Туношна) приведено на схеме 4.1.

46  
Схема 4.1



## 8. Описание границ четвертой подзоны:

8.1. Четвертая подзона приаэродромной территории аэродрома гражданской авиации Ярославль (Туношна) выделяется по границам зон действия средств радиотехнического обеспечения полетов воздушных судов и авиационной электросвязи (далее – РТОП и АС), обозначенным в аэронавигационном паспорте аэродрома гражданской авиации Ярославль (Туношна).

Граница четвертой подзоны приаэродромной территории аэродрома гражданской авиации Ярославль (Туношна) определена путем совмещения границ зон ограничения размещения объектов, создающих помехи в работе наземных объектов средств и систем обслуживания воздушного движения, навигации, посадки и связи, предназначенных для организации воздушного движения. Контур четвертой подзоны выделен по максимально удаленным от средств РТОП и АС границам зон ограничений.

В составе четвертой подзоны определены высотные ограничения для окружающей застройки. В границах выделенных участков наклонных поверхностей ограничения застройки указаны высоты от минимальной к максимальной отметке по их границам в направлении от места установки средств РТОП и АС.

8.2. Перечень координат характерных точек границ четвертой подзоны приаэродромной территории аэродрома гражданской авиации Ярославль (Туношна) приведен в таблице 5.1.

Таблица 5.1

Обозначение характерных точек границ	Координаты	
	X	Y
МСК-76 зона 1		
1	383859.75	1346324.75
2	383823.21	1347371.10
3	383713.77	1348412.35
4	383531.96	1349443.43
5	383278.68	1350459.31
6	382955.14	1351455.05



Обозначение характерных точек границ	Координаты	
	X	Y
7	382562.93	1352425.80
8	382103.96	1353366.82
9	381580.47	1354273.54
10	380995.00	1355141.53
11	380350.42	1355966.56
12	379649.85	1356744.63
13	378896.71	1357471.92
14	378094.67	1358144.91
15	377247.64	1358760.31
16	376359.75	1359315.13
17	375435.32	1359806.66
18	374478.85	1360232.51
19	373495.00	1360590.60
20	372488.58	1360879.19
21	371464.47	1361096.87
22	370427.68	1361242.58
23	369383.24	1361315.61
24	368336.26	1361315.61
25	367291.82	1361242.58
26	366255.03	1361096.87
27	365230.92	1360879.19
28	364224.50	1360590.60
29	363240.65	1360232.51
30	362284.18	1359806.66
31	361359.75	1359315.13
32	360471.86	1358760.31
33	359624.83	1358144.91
34	358822.79	1357471.92

Обозначение характерных точек границ	Координаты	
	X	Y
35	358069.65	1356744.63
36	357369.08	1355966.56
37	356724.50	1355141.53
38	356139.03	1354273.54
39	355615.54	1353366.82
40	355156.57	1352425.80
41	354764.36	1351455.05
42	354440.82	1350459.31
43	354187.54	1349443.43
44	354005.73	1348412.35
45	353896.29	1347371.10
46	353859.75	1346324.75
47	353896.29	1345278.40
48	354005.73	1344237.15
49	354187.54	1343206.07
50	354440.82	1342190.19
51	354764.36	1341194.45
52	355156.57	1340223.70
53	355615.54	1339282.68
54	356139.03	1338375.96
55	356724.50	1337507.97
56	357369.08	1336682.94
57	358069.65	1335904.87
58	358822.79	1335177.58
59	359624.83	1334504.59
60	360471.86	1333889.19
61	361359.75	1333334.37
62	362284.18	1332842.84

Обозначение характерных точек границ	Координаты	
	X	Y
63	363240.65	1332416.99
64	364224.50	1332058.90
65	365230.92	1331770.31
66	366255.03	1331552.63
67	367291.82	1331406.92
68	368336.26	1331333.89
69	369383.24	1331333.89
70	370427.68	1331406.92
71	371464.47	1331552.63
72	372488.58	1331770.31
73	373495.00	1332058.90
74	374478.85	1332416.99
75	375435.32	1332842.84
76	376359.75	1333334.37
77	377247.64	1333889.19
78	378094.67	1334504.59
79	378896.71	1335177.58
80	379649.85	1335904.87
81	380350.42	1336682.94
82	380995.00	1337507.97
83	381580.47	1338375.96
84	382103.96	1339282.68
85	382562.93	1340223.70
86	382955.14	1341194.45
87	383278.68	1342190.19
88	383531.96	1343206.07
89	383713.77	1344237.15
90	383823.21	1345278.40

Обозначение характерных точек границ	Координаты	
	X	Y
1	383859.75	1346324.75
МСК-76 зона 2		
1	383554.08	2166811.68
2	383517.54	2167858.03
3	383408.10	2168899.28
4	383226.29	2169930.36
5	382973.01	2170946.24
6	382649.47	2171941.98
7	382257.26	2172912.73
8	381798.29	2173853.75
9	381274.80	2174760.47
10	380689.33	2175628.46
11	380044.75	2176453.49
12	379344.18	2177231.56
13	378591.04	2177958.85
14	377789.00	2178631.84
15	376941.97	2179247.24
16	376054.08	2179802.06
17	375129.65	2180293.59
18	374173.18	2180719.44
19	373189.33	2181077.53
20	372182.91	2181366.12
21	371158.80	2181583.80
22	370122.01	2181729.51
23	369077.57	2181802.54
24	368030.59	2181802.54
25	366986.15	2181729.51
26	365949.36	2181583.80

Обозначение характерных точек границ	Координаты	
	X	Y
27	364925.25	2181366.12
28	363918.83	2181077.53
29	362934.98	2180719.44
30	361978.51	2180293.59
31	361054.08	2179802.06
32	360166.19	2179247.24
33	359319.16	2178631.84
34	358517.12	2177958.85
35	357763.98	2177231.56
36	357063.41	2176453.49
37	356418.83	2175628.46
38	355833.36	2174760.47
39	355309.87	2173853.75
40	354850.90	2172912.73
41	354458.69	2171941.98
42	354135.15	2170946.24
43	353881.87	2169930.36
44	353700.06	2168899.28
45	353590.62	2167858.03
46	353554.08	2166811.68
47	353590.62	2165765.33
48	353700.06	2164724.08
49	353881.87	2163693.00
50	354135.15	2162677.12
51	354458.69	2161681.38
52	354850.90	2160710.63
53	355309.87	2159769.61
54	355833.36	2158862.89

Обозначение характерных точек границ	Координаты	
	X	Y
55	356418.83	2157994.90
56	357063.41	2157169.87
57	357763.98	2156391.80
58	358517.12	2155664.51
59	359319.16	2154991.52
60	360166.19	2154376.12
61	361054.08	2153821.30
62	361978.51	2153329.77
63	362934.98	2152903.92
64	363918.83	2152545.83
65	364925.25	2152257.24
66	365949.36	2152039.56
67	366986.15	2151893.85
68	368030.59	2151820.82
69	369077.57	2151820.82
70	370122.01	2151893.85
71	371158.80	2152039.56
72	372182.91	2152257.24
73	373189.33	2152545.83
74	374173.18	2152903.92
75	375129.65	2153329.77
76	376054.08	2153821.30
77	376941.97	2154376.12
78	377789.00	2154991.52
79	378591.04	2155664.51
80	379344.18	2156391.80
81	380044.75	2157169.87
82	380689.33	2157994.90

Обозначение характерных точек границ	Координаты	
	X	Y
83	381274.80	2158862.89
84	381798.29	2159769.61
85	382257.26	2160710.63
86	382649.47	2161681.38
87	382973.01	2162677.12
88	383226.29	2163693.00
89	383408.10	2164724.08
90	383517.54	2165765.33
1	383554.08	2166811.68

8.3. Кадастровые кварталы, в границах территорий которых полностью или частично расположена четвертая подзона приаэродромной территории аэродрома гражданской авиации Ярославль (Туношна), приведены в таблице 5.2.

Таблица 5.2

№ строки	Номера кадастровых кварталов				
	1	2	3	4	5
1	76:09:020901	76:09:021901	76:09:030901	76:09:031701	76:09:031801
2	76:09:031901	76:09:032301	76:09:033001	76:09:033701	76:09:080101
3	76:09:080201	76:09:080301	76:09:080401	76:09:080501	76:09:080601
4	76:09:080701	76:09:080801	76:09:081001	76:09:081101	76:09:081201
5	76:09:081301	76:09:081401	76:09:081501	76:09:081601	76:09:081701
6	76:09:081801	76:09:081901	76:09:082001	76:09:082101	76:09:082201
7	76:09:082401	76:09:082501	76:09:082601	76:09:082701	76:09:082801
8	76:09:090401	76:09:090601	76:09:090701	76:09:090801	76:09:090901
9	76:09:091001	76:09:091101	76:09:091201	76:09:091401	76:09:091601
10	76:09:091801	76:09:091901	76:09:092001	76:09:092101	76:09:092201
11	76:09:092701	76:09:092901	76:09:093001	76:09:093101	76:09:093201
12	76:09:093301	76:09:093401	76:09:095301	76:09:100101	76:09:100701
13	76:09:101001	76:09:110101	76:09:110301	76:09:110501	76:09:110701
14	76:09:111101	76:09:111201	76:09:111301	76:09:111801	76:09:112001
15	76:09:112201	76:09:112501	76:09:112901	76:09:120101	76:09:120201
16	76:09:120301	76:09:120401	76:09:120501	76:09:120601	76:09:120701
17	76:09:120801	76:09:121001	76:09:121101	76:09:121201	76:09:121301
18	76:09:121401	76:09:121501	76:09:121601	76:09:121701	76:09:121801

№ строки	Номера кадастровых кварталов				
	1	2	3	4	5
19	76:09:121901	76:09:130101	76:09:130201	76:09:130301	76:09:130401
20	76:09:130501	76:09:130601	76:09:130701	76:09:130801	76:09:130901
21	76:09:131001	76:09:131101	76:09:131301	76:09:131401	76:09:131601
22	76:09:131701	76:09:132001	76:09:132401	76:09:132601	76:09:132701
23	76:09:132801	76:09:132901	76:09:133001	76:09:133101	76:09:141801
24	76:09:151201	76:09:151301	76:09:151601	76:17:090101	76:17:090201
25	76:17:090301	76:17:090401	76:17:090501	76:17:090701	76:17:090801
26	76:17:090901	76:17:091001	76:17:091101	76:17:091201	76:17:091301
27	76:17:091401	76:17:091501	76:17:091601	76:17:091701	76:17:091801
28	76:17:091901	76:17:092001	76:17:092101	76:17:092201	76:17:092301
29	76:17:092401	76:17:092501	76:17:092601	76:17:100301	76:17:100401
30	76:17:100501	76:17:100601	76:17:100701	76:17:100801	76:17:100901
31	76:17:101001	76:17:101101	76:17:101102	76:17:101103	76:17:101201
32	76:17:101202	76:17:101301	76:17:101801	76:17:102101	76:17:103601
33	76:17:105501	76:17:105601	76:17:105801	76:17:105901	76:17:106101
34	76:17:106102	76:17:106103	76:17:106301	76:17:106401	76:17:106501
35	76:17:106601	76:17:107101	76:17:110101	76:17:110201	76:17:110301
36	76:17:110401	76:17:110501	76:17:110601	76:17:110701	76:17:110801
37	76:17:110901	76:17:111001	76:17:111101	76:17:111201	76:17:111301
38	76:17:111401	76:17:111501	76:17:111502	76:17:111503	76:17:111601
39	76:17:111701	76:17:111801	76:17:111802	76:17:111803	76:17:112101
40	76:17:112102	76:17:112103	76:17:112105	76:17:112401	76:17:112501
41	76:17:112601	76:17:112701	76:17:112801	76:17:113101	76:17:113701
42	76:17:113801	76:17:113901	76:17:113401	76:17:114001	76:17:114301
43	76:17:114401	76:17:114501	76:17:114601	76:17:114701	76:17:114801
44	76:17:114901	76:17:115001	76:17:115101	76:17:115201	76:17:120101
45	76:17:120201	76:17:120501	76:17:120601	76:17:120701	76:17:120801
46	76:17:120901	76:17:121001	76:17:121101	76:17:121201	76:17:121301
47	76:17:121401	76:17:121501	76:17:121601	76:17:121701	76:17:121801
48	76:17:121901	76:17:122001	76:17:122101	76:17:122801	76:17:130701
49	76:17:130801	76:17:130901	76:17:131001	76:17:131101	76:17:131201
50	76:17:131301	76:17:131401	76:17:131501	76:17:131601	76:17:131701
51	76:17:131801	76:17:131901	76:17:132001	76:17:132901	76:17:133001
52	76:17:133101	76:17:133201	76:17:133501	76:17:134501	76:17:141701
53	76:17:141801	76:17:142001	76:17:142101	76:17:142201	76:17:142301
54	76:17:142401	76:17:142501	76:17:142601	76:17:142901	76:17:143001
55	76:17:143101	76:17:143201	76:17:143301	76:17:143401	76:17:143501
56	76:17:143601	76:17:143701	76:17:143901	76:17:144001	76:17:144101
57	76:17:144201	76:17:144301	76:17:144401	76:17:151605	76:17:151606
58	76:17:151607	76:17:151608	76:17:151801	76:17:152701	76:17:152801
59	76:17:152901	76:17:153101	76:17:153201	76:17:153301	76:17:153401



№ строки	Номера кадастровых кварталов				
	1	2	3	4	5
60	76:17:153501	76:17:153601	76:04:111801	76:04:111901	76:04:112701
61	76:04:020301	76:04:020401	76:04:020501	76:04:020901	76:04:021201
62	76:04:030201	76:04:030701	76:04:033301	76:04:033401	76:04:033501
63	76:04:033601	76:04:033901	–	–	–

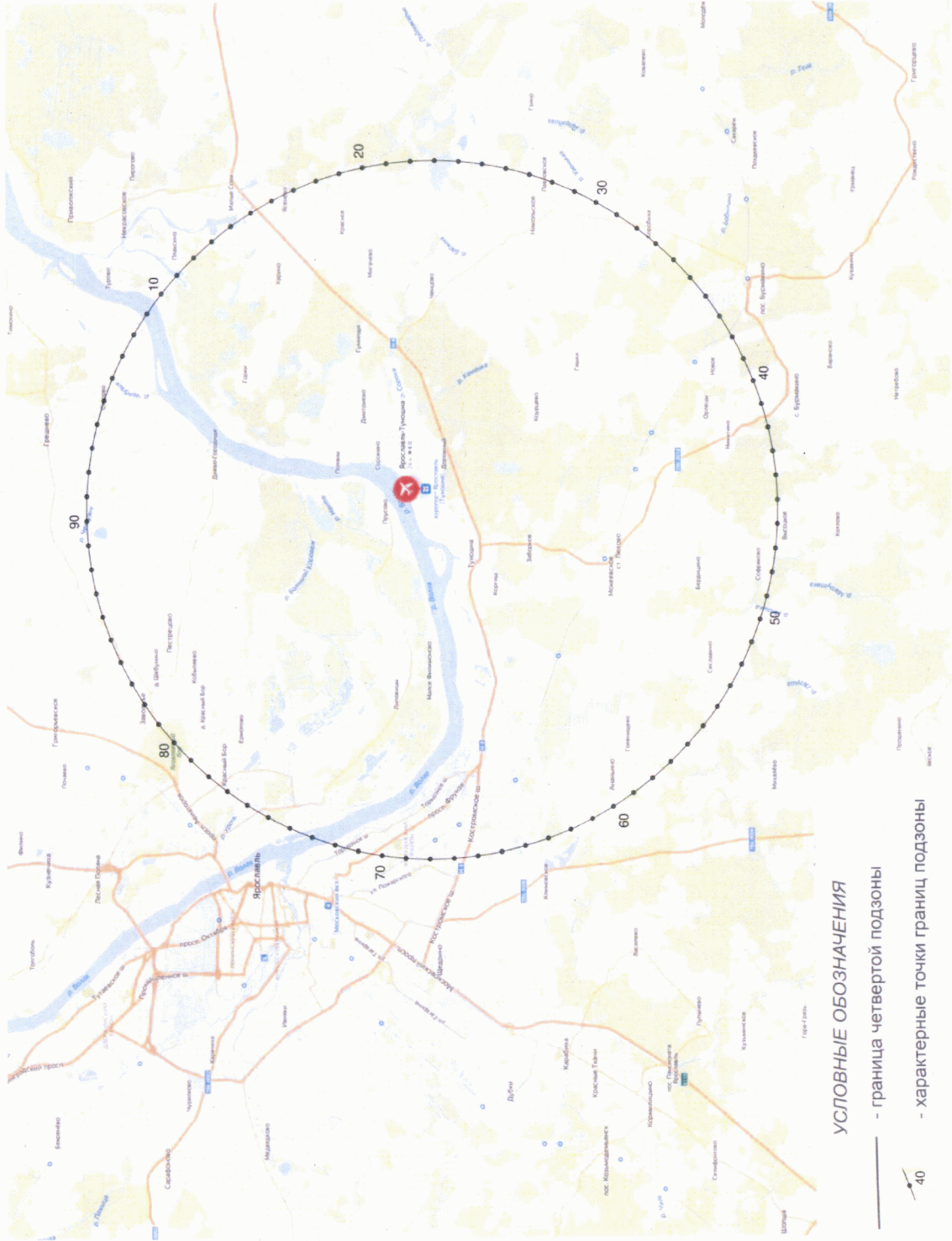
8.4. Муниципальные образования, в границах территорий которых полностью или частично расположена четвертая подзона приаэродромной территории аэродрома гражданской авиации Ярославль (Туношна), приведены в таблице 5.3.

Таблица 5.3

№ п/п	Муниципальное образование
1	Гаврилов-Ямский муниципальный район
2	Некрасовский муниципальный район
3	Ярославский муниципальный район
4	город Ярославль

8.5. Графическое изображение границ четвертой подзоны приаэродромной территории аэродрома гражданской авиации Ярославль (Туношна) приведено на схеме 5.

57  
Схема 5



8.6. Перечень координат границ секторов четвертой подзоны приаэродромной территории аэродрома гражданской авиации Ярославль (Туношна) приведен в таблице 5.4.

Таблица 5.4

Обозначение характерных точек границ	Координаты МСК-76 зона 1	
	X	Y
Сектор 1 Набс от 112,07 м до 116,79 м		
1	374583.12	1343271.23
2	375025.83	1344314.19
3	375280.70	1345418.17
4	375340.00	1346549.65
5	375201.92	1347674.23
6	374870.66	1348757.74
7	374356.27	1349767.28
8	373674.40	1350672.15
9	372845.76	1351444.87
10	372721.87	1351539.29
11	371000.13	1352454.76
12	370852.57	1352504.67
13	369748.59	1352759.54
14	368617.11	1352818.84
15	367492.53	1352680.76
16	366409.02	1352349.50
17	365399.48	1351835.11
18	364494.61	1351153.24
19	363721.89	1350324.60
20	363104.80	1349374.37
21	363104.80	1349374.37
22	362662.09	1348331.41
23	362407.22	1347227.43
24	362347.92	1346095.95
25	362486.00	1344971.37
26	362817.26	1343887.86
27	363331.65	1342878.32
28	364013.52	1341973.45
29	364842.16	1341200.73
30	365792.39	1340583.64
31	366687.79	1340190.84
32	366835.35	1340140.93
33	367939.33	1339886.06

Обозначение характерных точек границ	Координаты МСК-76 зона 1	
	X	Y
34	369070.81	1339826.76
35	370195.39	1339964.84
36	371278.90	1340296.10
37	372288.44	1340810.49
38	373193.31	1341492.36
39	373966.03	1342321.00
40	374583.12	1343271.23
1	374583.12	1343271.23
Сектор 2 Набс от 116,79 м до 121,15 м		
1	369726.91	1345853.33
2	369795.02	1346013.78
3	369834.23	1346183.63
4	369843.35	1346357.70
5	369822.11	1346530.71
6	369771.14	1346697.41
7	369692.01	1346852.72
8	369587.10	1346991.93
9	369459.62	1347110.81
10	369440.56	1347125.34
11	369175.68	1347266.18
12	369152.98	1347273.86
13	368983.13	1347313.07
14	368809.06	1347322.19
15	368636.05	1347300.95
16	368469.35	1347249.98
17	368314.04	1347170.85
18	368174.83	1347065.94
19	368055.95	1346938.46
20	367961.01	1346792.27
21	367961.01	1346792.27
22	367892.90	1346631.82
23	367853.69	1346461.97
24	367844.57	1346287.90
25	367865.81	1346114.89
26	367916.78	1345948.19
27	367995.91	1345792.88
28	368100.82	1345653.67
29	368228.30	1345534.79
30	368247.36	1345520.26
31	368512.24	1345379.42

Обозначение характерных точек границ	Координаты МСК-76 зона 1	
	X	Y
32	368534.94	1345371.74
33	368704.79	1345332.53
34	368878.86	1345323.41
35	369051.87	1345344.65
36	369218.57	1345395.62
37	369373.88	1345474.75
38	369513.09	1345579.66
39	369631.97	1345707.14
1	369726.91	1345853.33
Сектор 3 Набс от 121,15 м до 125,51 м		
1	370168.38	1345618.59
2	370270.54	1345859.27
3	370329.36	1346114.04
4	370343.05	1346375.15
5	370311.18	1346634.67
6	370234.74	1346884.71
7	370116.03	1347117.68
8	369958.68	1347326.50
9	369767.45	1347504.82
10	369738.86	1347526.61
11	369341.54	1347737.87
12	369307.49	1347749.38
13	369052.72	1347808.20
14	368791.61	1347821.89
15	368532.09	1347790.02
16	368282.05	1347713.58
17	368049.08	1347594.87
18	367840.26	1347437.52
19	367661.94	1347246.29
20	367519.54	1347027.01
21	367519.54	1347027.01
22	367417.38	1346786.33
23	367358.56	1346531.56
24	367344.87	1346270.45
25	367376.74	1346010.93
26	367453.18	1345760.89
27	367571.89	1345527.92
28	367729.24	1345319.10
29	367920.47	1345140.78
30	368139.75	1344998.38

Обозначение характерных точек границ	Координаты МСК-76 зона 1	
	X	Y
31	368346.38	1344907.73
32	368380.43	1344896.22
33	368635.20	1344837.40
34	368896.31	1344823.71
35	369155.83	1344855.58
36	369405.87	1344932.02
37	369638.84	1345050.73
38	369847.66	1345208.08
39	370025.98	1345399.31
1	370168.38	1345618.59
Сектор 4 Набс от 125,51 м до 129,87 м		
1	370609.86	1345383.86
2	370746.07	1345704.77
3	370824.50	1346044.45
4	370842.74	1346392.60
5	370800.26	1346738.62
6	370698.33	1347072.01
7	370540.06	1347382.64
8	370330.25	1347661.06
9	370075.28	1347898.82
10	370037.16	1347927.87
11	369507.40	1348209.56
12	369461.99	1348224.91
13	369122.31	1348303.34
14	368774.16	1348321.58
15	368428.14	1348279.10
16	368094.75	1348177.17
17	367784.12	1348018.90
18	367505.70	1347809.09
19	367267.94	1347554.12
20	367078.06	1347261.74
21	367078.06	1347261.74
22	366941.85	1346940.83
23	366863.42	1346601.15
24	366845.18	1346253.00
25	366887.66	1345906.98
26	366989.59	1345573.59
27	367147.86	1345262.96
28	367357.67	1344984.54
29	367612.64	1344746.78

Обозначение характерных точек границ	Координаты МСК-76 зона 1	
	X	Y
30	367650.76	1344717.73
31	368180.52	1344436.04
32	368225.93	1344420.69
33	368565.61	1344342.26
34	368913.76	1344324.02
35	369259.78	1344366.50
36	369593.17	1344468.43
37	369903.80	1344626.70
38	370182.22	1344836.51
39	370419.98	1345091.48
1	370609.86	1345383.86
Сектор 5 Набс от 129,87 м до 134,23 м		
1	367670.28	1348530.17
2	368071.42	1348700.44
3	368496.03	1348798.47
4	368931.21	1348821.28
5	369363.74	1348768.17
6	369780.48	1348640.76
7	370168.76	1348442.92
8	370516.79	1348180.66
9	370813.99	1347861.95
10	370850.30	1347814.30
11	371202.41	1347152.10
12	371221.60	1347095.34
13	371319.63	1346670.73
14	371342.44	1346235.55
15	371289.33	1345803.02
16	371161.92	1345386.28
17	370964.08	1344998.00
18	370701.82	1344649.97
19	370383.11	1344352.77
20	370017.64	1344115.43
21	370017.64	1344115.43
22	369616.50	1343945.16
23	369191.89	1343847.13
24	368756.71	1343824.32
25	368324.18	1343877.43
26	367907.44	1344004.84
27	367519.16	1344202.68
28	367171.13	1344464.94

Обозначение характерных точек границ	Координаты МСК-76 зона 1	
	X	Y
29	366873.93	1344783.65
30	366837.62	1344831.30
31	366485.51	1345493.50
32	366466.32	1345550.26
33	366368.29	1345974.87
34	366345.48	1346410.05
35	366398.59	1346842.58
36	366526.00	1347259.32
37	366723.84	1347647.60
38	366986.10	1347995.63
39	367304.81	1348292.83
40	367670.28	1348530.17
1	367670.28	1348530.17
Сектор 6 Набс от 134,23 м до 138,59 м		
1	371492.80	1344914.39
2	371697.13	1345395.75
3	371814.76	1345905.28
4	371842.13	1346427.50
5	371778.40	1346946.54
6	371625.51	1347446.62
7	371388.10	1347912.56
8	371073.39	1348330.19
9	370690.94	1348686.83
10	370633.77	1348730.41
11	369839.11	1349152.94
12	369771.01	1349175.97
13	369261.48	1349293.60
14	368739.26	1349320.97
15	368220.22	1349257.24
16	367720.14	1349104.35
17	367254.20	1348866.94
18	366836.57	1348552.23
19	366479.93	1348169.78
20	366195.12	1347731.21
21	366195.12	1347731.21
22	365990.79	1347249.85
23	365873.16	1346740.32
24	365845.79	1346218.10
25	365909.52	1345699.06
26	366062.41	1345198.98



Обозначение характерных точек границ	Координаты МСК-76 зона 1	
	X	Y
27	366299.82	1344733.04
28	366614.53	1344315.41
29	366996.98	1343958.77
30	367054.15	1343915.19
31	367848.81	1343492.66
32	367916.91	1343469.63
33	368426.44	1343352.00
34	368948.66	1343324.63
35	369467.70	1343388.36
36	369967.78	1343541.25
37	370433.72	1343778.66
38	370851.35	1344093.37
39	371207.99	1344475.82
1	371492.80	1344914.39
Сектор 7 Набс от 138,59 м до 142,95 м		
1	372375.75	1344444.91
2	372648.19	1345086.73
3	372805.03	1345766.11
4	372841.52	1346462.40
5	372756.55	1347154.45
6	372552.70	1347821.23
7	372236.15	1348442.48
8	371816.54	1348999.32
9	371306.61	1349474.84
10	371230.37	1349532.95
11	370170.83	1350096.31
12	370080.03	1350127.03
13	369400.65	1350283.87
14	368704.36	1350320.36
15	368012.31	1350235.39
16	367345.53	1350031.54
17	366724.28	1349714.99
18	366167.44	1349295.38
19	365691.92	1348785.45
20	365312.17	1348200.69
21	365312.17	1348200.69
22	365039.73	1347558.87
23	364882.89	1346879.49
24	364846.40	1346183.20
25	364931.37	1345491.15

Обозначение характерных точек границ	Координаты МСК-76 зона 1	
	X	Y
26	365135.22	1344824.37
27	365451.77	1344203.12
28	365871.38	1343646.28
29	366381.31	1343170.76
30	366966.07	1342791.01
31	367517.09	1342549.29
32	367607.89	1342518.57
33	368287.27	1342361.73
34	368983.56	1342325.24
35	369675.61	1342410.21
36	370342.39	1342614.06
37	370963.64	1342930.61
38	371520.48	1343350.22
39	371996.00	1343860.15
1	372375.75	1344444.91
Сектор 8 Набс от 142,95 м до 147,36 м		
1	372375.75	1344444.91
2	372648.19	1345086.73
3	372805.03	1345766.11
4	372841.52	1346462.40
5	372756.55	1347154.45
6	372552.70	1347821.23
7	372236.15	1348442.48
8	371816.54	1348999.32
9	371306.61	1349474.84
10	371230.37	1349532.95
11	370170.83	1350096.31
12	370080.03	1350127.03
13	369400.65	1350283.87
14	368704.36	1350320.36
15	368012.31	1350235.39
16	367345.53	1350031.54
17	366724.28	1349714.99
18	366167.44	1349295.38
19	365691.92	1348785.45
20	365312.17	1348200.69
21	365312.17	1348200.69
22	365039.73	1347558.87
23	364882.89	1346879.49
24	364846.40	1346183.20

Обозначение характерных точек границ	Координаты МСК-76 зона 1	
	X	Y
25	364931.37	1345491.15
26	365135.22	1344824.37
27	365451.77	1344203.12
28	365871.38	1343646.28
29	366381.31	1343170.76
30	366966.07	1342791.01
31	367517.09	1342549.29
32	367607.89	1342518.57
33	368287.27	1342361.73
34	368983.56	1342325.24
35	369675.61	1342410.21
36	370342.39	1342614.06
37	370963.64	1342930.61
38	371520.48	1343350.22
39	371996.00	1343860.15
1	372375.75	1344444.91
Сектор 9 Набс от 147,36 м до 151,72 м		
1	372817.22	1344210.18
2	373123.71	1344932.22
3	373300.17	1345696.52
4	373341.22	1346479.85
5	373245.62	1347258.40
6	373016.29	1348008.53
7	372660.18	1348707.44
8	372188.11	1349333.89
9	371614.44	1349868.85
10	371528.67	1349934.22
11	370336.69	1350568.00
12	370234.54	1350602.55
13	369470.24	1350779.01
14	368686.91	1350820.06
15	367908.36	1350724.46
16	367158.23	1350495.13
17	366459.32	1350139.02
18	365832.87	1349666.95
19	365297.91	1349093.28
20	364870.70	1348435.42
21	364870.70	1348435.42
22	364564.21	1347713.38
23	364387.75	1346949.08

Обозначение характерных точек границ	Координаты МСК-76 зона 1	
	X	Y
24	364346.70	1346165.75
25	364442.30	1345387.20
26	364671.63	1344637.07
27	365027.74	1343938.16
28	365499.81	1343311.71
29	366073.48	1342776.75
30	366159.25	1342711.38
31	367351.23	1342077.60
32	367453.38	1342043.05
33	368217.68	1341866.59
34	369001.01	1341825.54
35	369779.56	1341921.14
36	370529.69	1342150.47
37	371228.60	1342506.58
38	371855.05	1342978.65
39	372390.01	1343552.32
1	372817.22	1344210.18
Сектор 10 Набс от 151,72 м до 156,09 м		
1	366496.60	1350737.54
2	367298.88	1351078.08
3	368148.09	1351274.14
4	369018.46	1351319.75
5	369883.52	1351213.54
6	370716.99	1350958.72
7	371493.56	1350563.04
8	372189.61	1350038.52
9	372784.01	1349401.11
10	372856.65	1349305.81
11	373560.85	1347981.39
12	373599.24	1347867.88
13	373795.30	1347018.67
14	373840.91	1346148.30
15	373734.70	1345283.24
16	373479.88	1344449.77
17	373084.20	1343673.20
18	372559.68	1342977.15
19	371922.27	1342382.75
20	371191.32	1341908.06
21	371191.32	1341908.06
22	370389.04	1341567.52

Обозначение характерных точек границ	Координаты МСК-76 зона 1	
	X	Y
23	369539.83	1341371.46
24	368669.46	1341325.85
25	367804.40	1341432.06
26	366970.93	1341686.88
27	366194.36	1342082.56
28	365498.31	1342607.08
29	364903.91	1343244.49
30	364831.27	1343339.79
31	364127.07	1344664.21
32	364088.68	1344777.72
33	363892.62	1345626.93
34	363847.01	1346497.30
35	363953.22	1347362.36
36	364208.04	1348195.83
37	364603.72	1348972.40
38	365128.24	1349668.45
39	365765.65	1350262.85
1	366496.60	1350737.54
Сектор 11 Набс от 156,09 м до 160,39 м		
1	373700.17	1343740.71
2	374074.77	1344623.21
3	374290.43	1345557.35
4	374340.61	1346514.75
5	374223.77	1347466.31
6	373943.47	1348383.14
7	373508.22	1349237.36
8	372931.26	1350003.02
9	372230.10	1350656.86
10	372125.27	1350736.76
11	370668.41	1351511.38
12	370543.55	1351553.61
13	369609.41	1351769.27
14	368652.01	1351819.45
15	367700.45	1351702.61
16	366783.62	1351422.31
17	365929.40	1350987.06
18	365163.74	1350410.10
19	364509.90	1349708.94
20	363987.75	1348904.89
21	363987.75	1348904.89

Обозначение характерных точек границ	Координаты МСК-76 зона 1	
	X	Y
22	363613.15	1348022.39
23	363397.49	1347088.25
24	363347.31	1346130.85
25	363464.15	1345179.29
26	363744.45	1344262.46
27	364179.70	1343408.24
28	364756.66	1342642.58
29	365457.82	1341988.74
30	365562.65	1341908.84
31	367019.51	1341134.22
32	367144.37	1341091.99
33	368078.51	1340876.33
34	369035.91	1340826.15
35	369987.47	1340942.99
36	370904.30	1341223.29
37	371758.52	1341658.54
38	372524.18	1342235.50
39	373178.02	1342936.66
1	373700.17	1343740.71
Сектор 12 Набс от 160,39 м до 164,75 м		
1	374141.65	1343505.97
2	374550.30	1344468.70
3	374785.57	1345487.76
4	374840.30	1346532.20
5	374712.85	1347570.27
6	374407.06	1348570.44
7	373932.25	1349502.32
8	373302.83	1350337.58
9	372537.93	1351050.86
10	372423.57	1351138.02
11	370834.27	1351983.07
12	370698.06	1352029.14
13	369679.00	1352264.41
14	368634.56	1352319.14
15	367596.49	1352191.69
16	366596.32	1351885.90
17	365664.44	1351411.09
18	364829.18	1350781.67
19	364115.90	1350016.77
20	363546.27	1349139.63

Обозначение характерных точек границ	Координаты МСК-76 зона 1	
	X	Y
21	363546.27	1349139.63
22	363137.62	1348176.90
23	362902.35	1347157.84
24	362847.62	1346113.40
25	362975.07	1345075.33
26	363280.86	1344075.16
27	363755.67	1343143.28
28	364385.09	1342308.02
29	365149.99	1341594.74
30	365264.35	1341507.58
31	366853.65	1340662.53
32	366989.86	1340616.46
33	368008.92	1340381.19
34	369053.36	1340326.46
35	370091.43	1340453.91
36	371091.60	1340759.70
37	372023.48	1341234.51
38	372858.74	1341863.93
39	373572.02	1342628.83
1	374141.65	1343505.97
Сектор 13 Набс от 164,75 м до 169,18 м		
1	374583.12	1343271.23
2	375025.83	1344314.19
3	375280.70	1345418.17
4	375340.00	1346549.65
5	375201.92	1347674.23
6	374870.66	1348757.74
7	374356.27	1349767.28
8	373674.40	1350672.15
9	372845.76	1351444.87
10	372721.87	1351539.29
11	371000.13	1352454.76
12	370852.57	1352504.67
13	369748.59	1352759.54
14	368617.11	1352818.84
15	367492.53	1352680.76
16	366409.02	1352349.50
17	365399.48	1351835.11
18	364494.61	1351153.24
19	363721.89	1350324.60

Обозначение характерных точек границ	Координаты МСК-76 зона 1	
	X	Y
20	363104.80	1349374.37
21	363104.80	1349374.37
22	362662.09	1348331.41
23	362407.22	1347227.43
24	362347.92	1346095.95
25	362486.00	1344971.37
26	362817.26	1343887.86
27	363331.65	1342878.32
28	364013.52	1341973.45
29	364842.16	1341200.73
30	365792.39	1340583.64
31	366687.79	1340190.84
32	366835.35	1340140.93
33	367939.33	1339886.06
34	369070.81	1339826.76
35	370195.39	1339964.84
36	371278.90	1340296.10
37	372288.44	1340810.49
38	373193.31	1341492.36
39	373966.03	1342321.00
1	374583.12	1343271.23
Сектор 14 Набс от 169,18 м до 177,91 м		
1	375024.59	1343036.50
2	375501.36	1344159.68
3	375775.84	1345348.59
4	375839.70	1346567.10
5	375690.99	1347778.18
6	375334.25	1348945.05
7	374780.30	1350032.23
8	374045.97	1351006.71
9	373153.59	1351838.88
10	373020.17	1351940.56
11	371165.99	1352926.45
12	371007.08	1352980.20
13	369818.17	1353254.68
14	368599.66	1353318.54
15	367388.58	1353169.83
16	366221.71	1352813.09
17	365134.53	1352259.14
18	364160.05	1351524.81



Обозначение характерных точек границ	Координаты МСК-76 зона 1	
	X	Y
19	363327.88	1350632.43
20	362663.33	1349609.10
21	362663.33	1349609.10
22	362186.56	1348485.92
23	361912.08	1347297.01
24	361848.22	1346078.50
25	361996.93	1344867.42
26	362353.67	1343700.55
27	362907.62	1342613.37
28	363641.95	1341638.89
29	364534.33	1340806.72
30	364667.75	1340705.04
31	366521.93	1339719.15
32	366680.84	1339665.40
33	367869.75	1339390.92
34	369088.26	1339327.06
35	370299.34	1339475.77
36	371466.21	1339832.51
37	372553.39	1340386.46
38	373527.87	1341120.79
39	374360.04	1342013.17
1	375024.59	1343036.50
Сектор 15 Набс от 177,91 м до 186,64 м		
1	375907.54	1342567.03
2	376452.41	1343850.66
3	376766.10	1345209.42
4	376839.09	1346602.00
5	376669.14	1347986.09
6	376261.43	1349319.65
7	375628.34	1350562.15
8	374789.12	1351675.84
9	373769.25	1352626.89
10	373616.77	1352743.10
11	371497.71	1353869.83
12	371316.10	1353931.25
13	369957.34	1354244.94
14	368564.76	1354317.93
15	367180.67	1354147.98
16	365847.11	1353740.27
17	364604.61	1353107.18

Обозначение характерных точек границ	Координаты МСК-76 зона 1	
	X	Y
18	363490.92	1352267.96
19	362539.87	1351248.09
20	361780.38	1350078.57
21	361780.38	1350078.57
22	361235.51	1348794.94
23	360921.82	1347436.18
24	360848.83	1346043.60
25	361018.78	1344659.51
26	361426.49	1343325.95
27	362059.58	1342083.45
28	362898.80	1340969.76
29	363918.67	1340018.71
30	364071.15	1339902.50
31	366190.21	1338775.77
32	366371.82	1338714.35
33	367730.58	1338400.66
34	369123.16	1338327.67
35	370507.25	1338497.62
36	371840.81	1338905.33
37	373083.31	1339538.42
38	374197.00	1340377.64
39	375148.05	1341397.51
1	375907.54	1342567.03
Сектор 16 Набс от 186,64 м до 195,37 м		
1	376790.49	1342097.56
2	377403.47	1343541.65
3	377756.37	1345070.24
4	377838.48	1346636.90
5	377647.29	1348194.01
6	377188.61	1349694.26
7	376476.39	1351092.07
8	375532.26	1352344.98
9	374384.91	1353414.90
10	374213.38	1353545.64
11	371829.42	1354813.21
12	371625.11	1354882.31
13	370096.52	1355235.21
14	368529.86	1355317.32
15	366972.75	1355126.13
16	365472.50	1354667.45

Обозначение характерных точек границ	Координаты МСК-76 зона 1	
	X	Y
17	364074.69	1353955.23
18	362821.78	1353011.10
19	361751.86	1351863.75
20	360897.43	1350548.04
21	360897.43	1350548.04
22	360284.45	1349103.95
23	359931.55	1347575.36
24	359849.44	1346008.70
25	360040.63	1344451.59
26	360499.31	1342951.34
27	361211.53	1341553.53
28	362155.66	1340300.62
29	363303.01	1339230.70
30	363474.54	1339099.96
31	365858.50	1337832.39
32	366062.81	1337763.29
33	367591.40	1337410.39
34	369158.06	1337328.28
35	370715.17	1337519.47
36	372215.42	1337978.15
37	373613.23	1338690.37
38	374866.14	1339634.50
39	375936.06	1340781.85
1	376790.49	1342097.56
Сектор 17 Набс от 195,37 м до 204,10 м		
1	377673.44	1341628.08
2	378354.53	1343232.63
3	378746.64	1344931.07
4	378837.87	1346671.79
5	378625.44	1348401.92
6	378115.80	1350068.87
7	377324.44	1351621.99
8	376275.41	1353014.11
9	375000.57	1354202.91
10	374809.98	1354348.17
11	372161.14	1355756.59
12	371934.13	1355833.37
13	370235.69	1356225.48
14	368494.97	1356316.71
15	366764.84	1356104.28

Обозначение характерных точек границ	Координаты МСК-76 зона 1	
	X	Y
16	365097.89	1355594.64
17	363544.77	1354803.28
18	362152.65	1353754.25
19	360963.85	1352479.41
20	360014.48	1351017.52
21	360014.48	1351017.52
22	359333.39	1349412.97
23	358941.28	1347714.53
24	358850.05	1345973.81
25	359062.48	1344243.68
26	359572.12	1342576.73
27	360363.48	1341023.61
28	361412.51	1339631.49
29	362687.35	1338442.69
30	364149.24	1337493.32
31	365526.78	1336889.01
32	365753.79	1336812.23
33	367452.23	1336420.12
34	369192.95	1336328.89
35	370923.08	1336541.32
36	372590.03	1337050.96
37	374143.15	1337842.32
38	375535.27	1338891.35
39	376724.07	1340166.19
1	377673.44	1341628.08
Сектор 18 Набс от 204,10 м до 212,83 м		
1	378556.38	1341158.61
2	379305.58	1342923.61
3	379736.91	1344791.90
4	379837.26	1346706.69
5	379603.58	1348609.83
6	379042.98	1350443.47
7	378172.49	1352151.91
8	377018.55	1353683.24
9	375616.24	1354990.92
10	375406.58	1355150.71
11	372492.86	1356699.96
12	372243.15	1356784.42
13	370374.86	1357215.75
14	368460.07	1357316.10

Обозначение характерных точек границ	Координаты МСК-76 зона 1	
	X	Y
15	366556.93	1357082.42
16	364723.29	1356521.82
17	363014.85	1355651.33
18	361483.52	1354497.39
19	360175.84	1353095.08
20	359131.54	1351486.99
21	359131.54	1351486.99
22	358382.34	1349721.99
23	357951.01	1347853.70
24	357850.66	1345938.91
25	358084.34	1344035.77
26	358644.94	1342202.13
27	359515.43	1340493.69
28	360669.37	1338962.36
29	362071.68	1337654.68
30	362281.34	1337494.89
31	365195.06	1335945.64
32	365444.77	1335861.18
33	367313.06	1335429.85
34	369227.85	1335329.50
35	371130.99	1335563.18
36	372964.63	1336123.78
37	374673.07	1336994.27
38	376204.40	1338148.21
39	377512.08	1339550.52
1	378556.38	1341158.61
Сектор 19 Набс от 212,83 м до 221,56 м		
1	363210.30	1356918.17
2	365135.76	1357735.48
3	367173.88	1358206.02
4	369262.75	1358315.49
5	371338.90	1358060.57
6	373339.24	1357449.01
7	375202.99	1356499.38
8	376873.53	1355240.54
9	378300.09	1353710.74
10	378474.41	1353482.02
11	380164.50	1350303.42
12	380256.64	1350031.00
13	380727.18	1347992.88

Обозначение характерных точек границ	Координаты МСК-76 зона 1	
	X	Y
14	380836.65	1345904.01
15	380581.73	1343827.86
16	379970.17	1341827.52
17	379020.54	1339963.77
18	377761.70	1338293.23
19	376231.90	1336866.67
20	374477.62	1335727.43
21	374477.62	1335727.43
22	372552.16	1334910.12
23	370514.04	1334439.58
24	368425.17	1334330.11
25	366349.02	1334585.03
26	364348.68	1335196.59
27	362484.93	1336146.22
28	360814.39	1337405.06
29	359387.83	1338934.86
30	359213.51	1339163.58
31	357523.42	1342342.18
32	357431.28	1342614.60
33	356960.74	1344652.72
34	356851.27	1346741.59
35	357106.19	1348817.74
36	357717.75	1350818.08
37	358667.38	1352681.83
38	359926.22	1354352.37
39	361456.02	1355778.93
1	363210.30	1356918.17
Сектор 20 Набе от 221,56 м до 230,29 м		
1	380322.28	1340219.67
2	381207.69	1342305.58
3	381717.44	1344513.55
4	381836.04	1346776.49
5	381559.88	1349025.65
6	380897.35	1351192.69
7	379868.59	1353211.75
8	378504.84	1355021.50
9	376847.56	1356566.94
10	376599.78	1356755.79
11	373156.30	1358586.72
12	372861.18	1358686.53

Обозначение характерных точек границ	Координаты МСК-76 зона 1	
	X	Y
13	370653.21	1359196.28
14	368390.27	1359314.88
15	366141.11	1359038.72
16	363974.07	1358376.19
17	361955.01	1357347.43
18	360145.26	1355983.68
19	358599.82	1354326.40
20	357365.64	1352425.93
21	357365.64	1352425.93
22	356480.23	1350340.02
23	355970.48	1348132.05
24	355851.88	1345869.11
25	356128.04	1343619.95
26	356790.57	1341452.91
27	357819.33	1339433.85
28	359183.08	1337624.10
29	360840.36	1336078.66
30	361088.14	1335889.81
31	364531.62	1334058.88
32	364826.74	1333959.07
33	367034.71	1333449.32
34	369297.65	1333330.72
35	371546.81	1333606.88
36	373713.85	1334269.41
37	375732.91	1335298.17
38	377542.66	1336661.92
39	379088.10	1338319.20
1	380322.28	1340219.67
Сектор 21 Набс от 230,29 м до 239,02 м		
1	381205.23	1339750.20
2	382158.75	1341996.56
3	382707.71	1344374.38
4	382835.43	1346811.39
5	382538.03	1349233.56
6	381824.53	1351567.29
7	380716.63	1353741.67
8	379247.99	1355690.63
9	377463.22	1357354.95
10	377196.38	1357558.32
11	373488.02	1359530.10

Обозначение характерных точек границ	Координаты МСК-76 зона 1	
	X	Y
12	373170.20	1359637.59
13	370792.38	1360186.55
14	368355.37	1360314.27
15	365933.20	1360016.87
16	363599.47	1359303.37
17	361425.09	1358195.47
18	359476.13	1356726.83
19	357811.81	1354942.06
20	356482.69	1352895.40
21	356482.69	1352895.40
22	355529.17	1350649.04
23	354980.21	1348271.22
24	354852.49	1345834.21
25	355149.89	1343412.04
26	355863.39	1341078.31
27	356971.29	1338903.93
28	358439.93	1336954.97
29	360224.70	1335290.65
30	360491.54	1335087.28
31	364199.90	1333115.50
32	364517.72	1333008.01
33	366895.54	1332459.05
34	369332.55	1332331.33
35	371754.72	1332628.73
36	374088.45	1333342.23
37	376262.83	1334450.13
38	378211.79	1335918.77
39	379876.11	1337703.54
1	381205.23	1339750.20

8.7. Графическое изображение границ секторов четвертой подзоны приаэродромной территории аэродрома гражданской авиации Ярославль (Туношна) приведено на схеме 5.1.



80  
Схема 5.1



## 9. Описание границ пятой подзоны:

9.1. Пятая подзона приаэродромной территории аэродрома гражданской авиации Ярославль (Туношна) выделена по границам, установленным исходя из требований безопасности полетов и промышленной безопасности опасных производственных объектов с учетом максимального радиуса зон поражения в случаях происшествий техногенного характера на опасных производственных объектах.

9.2. Перечень координат характерных точек границ пятой подзоны приаэродромной территории аэродрома гражданской авиации Ярославль (Туношна) приведен в таблице 6.1.

Таблица 6.1

Обозначение характерных точек границ	Координаты МСК-76 зона 1	
	X	Y
1	383859.75	1346324.75
2	383823.21	1347371.10
3	383713.77	1348412.35
4	383531.96	1349443.43
5	383278.68	1350459.31
6	382955.14	1351455.05
7	382562.93	1352425.80
8	382103.96	1353366.82
9	381580.47	1354273.54
10	380995.00	1355141.53
11	380350.42	1355966.56
12	379649.85	1356744.63
13	378896.71	1357471.92
14	378094.67	1358144.91
1-0-1	377589.68	1358469.42
1-0	387651.68	1372004.64
2-0	379614.24	1376278.22
2-0-1	374019.63	1360367.65
19	373495.00	1360590.60
20	372488.58	1360879.19
21	371464.47	1361096.87
22	370427.68	1361242.58
23	369383.24	1361315.61

Обозначение характерных точек границ	Координаты МСК-76 зона 1	
	X	Y
24	368336.26	1361315.61
25	367291.82	1361242.58
26	366255.03	1361096.87
27	365230.92	1360879.19
28	364224.50	1360590.60
29	363240.65	1360232.51
30	362284.18	1359806.66
31	361359.75	1359315.13
32	360471.86	1358760.31
33	359624.83	1358144.91
34	358822.79	1357471.92
35	358069.65	1356744.63
36	357369.08	1355966.56
37	356724.50	1355141.53
38	356139.03	1354273.54
39	355615.54	1353366.82
40	355156.57	1352425.80
41	354764.36	1351455.05
42	354440.82	1350459.31
43	354187.54	1349443.43
44	354005.73	1348412.35
45	353896.29	1347371.10
46	353859.75	1346324.75
47	353896.29	1345278.40
48	354005.73	1344237.15
49	354187.54	1343206.07
50	354440.82	1342190.19
51	354764.36	1341194.45
52	355156.57	1340223.70
53	355615.54	1339282.68
54	356139.03	1338375.96
55	356724.50	1337507.97
56	357369.08	1336682.94
57	358069.65	1335904.87
58	358822.79	1335177.58
59	359624.83	1334504.59
3-0-1	360098.39	1334176.23

Обозначение характерных точек границ	Координаты МСК-76 зона 1	
	X	Y
3-0	350036.39	1320641.01
4-0	358073.83	1316367.43
4-0-1	363668.44	1332278.00
64	364224.50	1332058.90
65	365230.92	1331770.31
66	366255.03	1331552.63
67	367291.82	1331406.92
68	368336.26	1331333.89
69	369383.24	1331333.89
70	370427.68	1331406.92
71	371464.47	1331552.63
72	372488.58	1331770.31
73	373495.00	1332058.90
74	374478.85	1332416.99
75	375435.32	1332842.84
76	376359.75	1333334.37
77	377247.64	1333889.19
78	378094.67	1334504.59
79	378896.71	1335177.58
80	379649.85	1335904.87
81	380350.42	1336682.94
82	380995.00	1337507.97
83	381580.47	1338375.96
84	382103.96	1339282.68
85	382562.93	1340223.70
86	382955.14	1341194.45
87	383278.68	1342190.19
88	383531.96	1343206.07
89	383713.77	1344237.15
90	383823.21	1345278.40
1	383859.75	1346324.75
Обозначение характерных точек границ	Координаты МСК-76 зона 2	
	X	Y
1	383554.08	2166811.68
2	383517.54	2167858.03
3	383408.10	2168899.28

Обозначение характерных точек границ	Координаты МСК-76 зона 1	
	X	Y
4	383226.29	2169930.36
5	382973.01	2170946.24
6	382649.47	2171941.98
7	382257.26	2172912.73
8	381798.29	2173853.75
9	381274.80	2174760.47
10	380689.33	2175628.46
11	380044.75	2176453.49
12	379344.18	2177231.56
13	378591.04	2177958.85
14	377789.00	2178631.84
1-0-1	377284.01	2178956.35
1-0	387346.01	2192491.57
2-0	379308.57	2196765.15
2-0-1	373713.96	2180854.58
19	373189.33	2181077.53
20	372182.91	2181366.12
21	371158.80	2181583.80
22	370122.01	2181729.51
23	369077.57	2181802.54
24	368030.59	2181802.54
25	366986.15	2181729.51
26	365949.36	2181583.80
27	364925.25	2181366.12
28	363918.83	2181077.53
29	362934.98	2180719.44
30	361978.51	2180293.59
31	361054.08	2179802.06
32	360166.19	2179247.24
33	359319.16	2178631.84
34	358517.12	2177958.85
35	357763.98	2177231.56
36	357063.41	2176453.49
37	356418.83	2175628.46
38	355833.36	2174760.47
39	355309.87	2173853.75
40	354850.90	2172912.73
41	354458.69	2171941.98
42	354135.15	2170946.24
43	353881.87	2169930.36

Обозначение характерных точек границ	Координаты МСК-76 зона 1	
	X	Y
44	353700.06	2168899.28
45	353590.62	2167858.03
46	353554.08	2166811.68
47	353590.62	2165765.33
48	353700.06	2164724.08
49	353881.87	2163693.00
50	354135.15	2162677.12
51	354458.69	2161681.38
52	354850.90	2160710.63
53	355309.87	2159769.61
54	355833.36	2158862.89
55	356418.83	2157994.90
56	357063.41	2157169.87
57	357763.98	2156391.80
58	358517.12	2155664.51
59	359319.16	2154991.52
3-0-1	359792.72	2154663.16
3-0	349730.72	2141127.94
4-0	357768.16	2136854.36
4-0-1	363362.77	2152764.93
64	363918.83	2152545.83
65	364925.25	2152257.24
66	365949.36	2152039.56
67	366986.15	2151893.85
68	368030.59	2151820.82
69	369077.57	2151820.82
70	370122.01	2151893.85
71	371158.80	2152039.56
72	372182.91	2152257.24
73	373189.33	2152545.83
74	374173.18	2152903.92
75	375129.65	2153329.77
76	376054.08	2153821.30
77	376941.97	2154376.12
78	377789.00	2154991.52
79	378591.04	2155664.51
80	379344.18	2156391.80
81	380044.75	2157169.87
82	380689.33	2157994.90
83	381274.80	2158862.89

Обозначение характерных точек границ	Координаты МСК-76 зона 1	
	X	Y
84	381798.29	2159769.61
85	382257.26	2160710.63
86	382649.47	2161681.38
87	382973.01	2162677.12
88	383226.29	2163693.00
89	383408.10	2164724.08
90	383517.54	2165765.33
1	383554.08	2166811.68

9.3. Муниципальные образования, в границах территорий которых полностью или частично расположена пятая подзона приаэродромной территории аэродрома гражданской авиации Ярославль (Туношна), приведены в таблице 6.2.

Таблица 6.2

№ п/п	Муниципальное образование
1	Гаврилов-Ямский муниципальный район
2	Некрасовский муниципальный район
3	Ярославский муниципальный район
4	город Ярославль

9.4. Кадастровые кварталы, в границах территорий которых полностью или частично расположена пятая подзона приаэродромной территории аэродрома гражданской авиации Ярославль (Туношна), приведены в таблице 6.3.

Таблица 6.3

№ строки	Номера кадастровых кварталов				
	1	2	3	4	5
1	76:09:020901	76:09:021901	76:09:030901	76:09:031701	76:09:031801
2	76:09:031901	76:09:032301	76:09:033001	76:09:033701	76:09:080101
3	76:09:080201	76:09:080301	76:09:080401	76:09:080501	76:09:080601
4	76:09:080701	76:09:080801	76:09:081001	76:09:081101	76:09:081201
5	76:09:081301	76:09:081401	76:09:081501	76:09:081601	76:09:081701

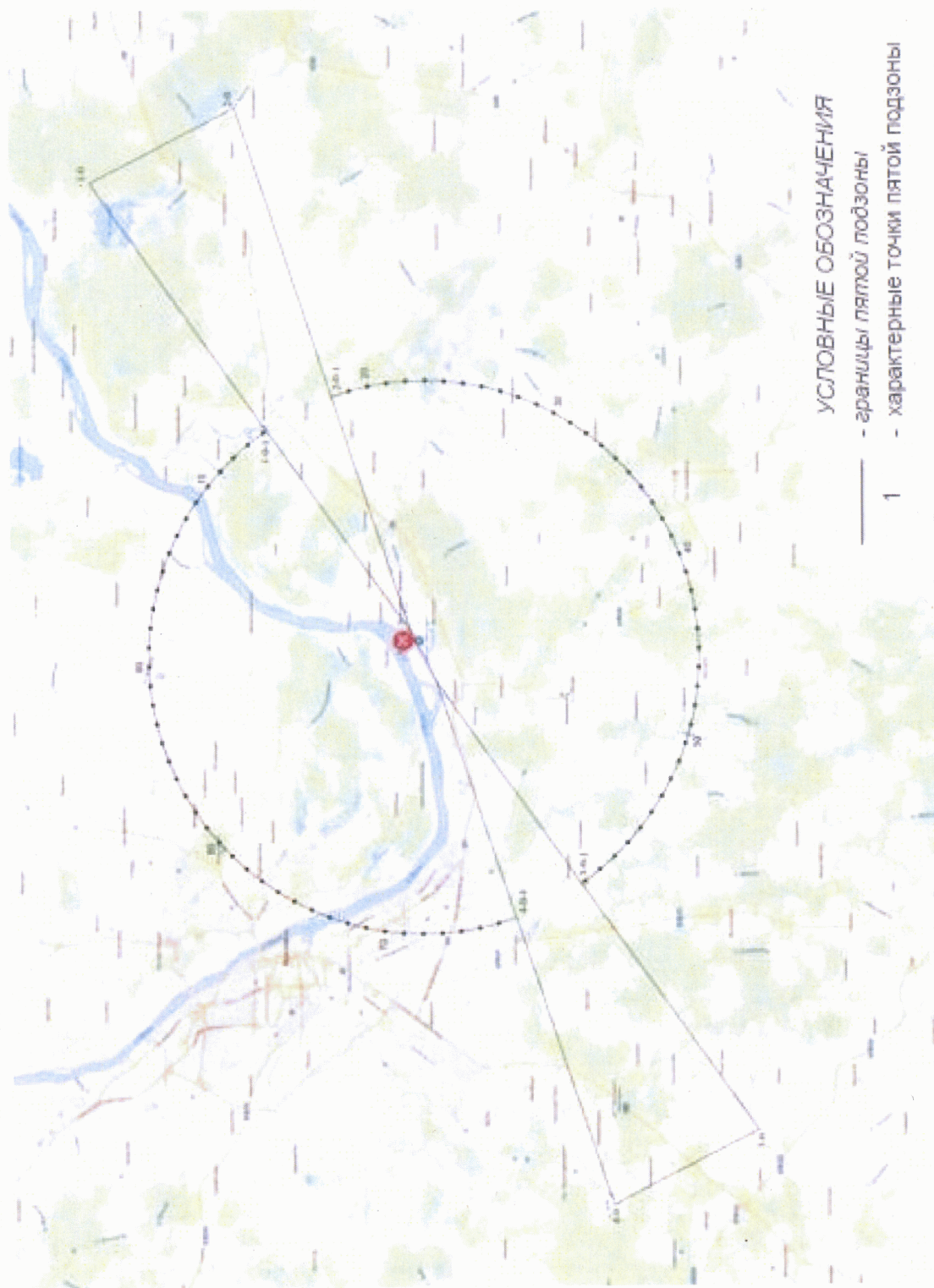
№ строки	Номера кадастровых кварталов				
	1	2	3	4	5
6	76:09:081801	76:09:081901	76:09:082001	76:09:082101	76:09:082201
7	76:09:082401	76:09:082501	76:09:082601	76:09:082701	76:09:082801
8	76:09:090401	76:09:090601	76:09:090701	76:09:090801	76:09:090901
9	76:09:091001	76:09:091101	76:09:091201	76:09:091401	76:09:091601
10	76:09:091801	76:09:091901	76:09:092001	76:09:092101	76:09:092201
11	76:09:092701	76:09:092901	76:09:093001	76:09:093101	76:09:093201
12	76:09:093301	76:09:093401	76:09:095301	76:09:100101	76:09:100701
13	76:09:101001	76:09:110101	76:09:110301	76:09:110501	76:09:110701
14	76:09:111101	76:09:111201	76:09:111301	76:09:111801	76:09:112001
15	76:09:112201	76:09:112501	76:09:112901	76:09:120101	76:09:120201
16	76:09:120301	76:09:120401	76:09:120501	76:09:120601	76:09:120701
17	76:09:120801	76:09:121001	76:09:121101	76:09:121201	76:09:121301
18	76:09:121401	76:09:121501	76:09:121601	76:09:121701	76:09:121801
19	76:09:121901	76:09:130101	76:09:130201	76:09:130301	76:09:130401
20	76:09:130501	76:09:130601	76:09:130701	76:09:130801	76:09:130901
21	76:09:131001	76:09:131101	76:09:131301	76:09:131401	76:09:131601
22	76:09:131701	76:09:132001	76:09:132401	76:09:132601	76:09:132701
23	76:09:132801	76:09:132901	76:09:133001	76:09:133101	76:09:141801
24	76:09:151201	76:09:151301	76:09:151601	76:17:090101	76:17:090201
25	76:17:090301	76:17:090401	76:17:090501	76:17:090701	76:17:090801
26	76:17:090901	76:17:091001	76:17:091101	76:17:091201	76:17:091301
27	76:17:091401	76:17:091501	76:17:091601	76:17:091701	76:17:091801
28	76:17:091901	76:17:092001	76:17:092101	76:17:092201	76:17:092301
29	76:17:092401	76:17:092501	76:17:092601	76:17:100301	76:17:100401
30	76:17:100501	76:17:100601	76:17:100701	76:17:100801	76:17:100901
31	76:17:101001	76:17:101101	76:17:101102	76:17:101103	76:17:101201
32	76:17:101202	76:17:101301	76:17:101801	76:17:102101	76:17:103601
33	76:17:105501	76:17:105601	76:17:105801	76:17:105901	76:17:106101
34	76:17:106102	76:17:106103	76:17:106301	76:17:106401	76:17:106501
35	76:17:106601	76:17:107101	76:17:110101	76:17:110201	76:17:110301
36	76:17:110401	76:17:110501	76:17:110601	76:17:110701	76:17:110801
37	76:17:110901	76:17:111001	76:17:111101	76:17:111201	76:17:111301
38	76:17:111401	76:17:111501	76:17:111502	76:17:111503	76:17:111601
39	76:17:111701	76:17:111801	76:17:111802	76:17:111803	76:17:112101
40	76:17:112102	76:17:112103	76:17:112105	76:17:112401	76:17:112501
41	76:17:112601	76:17:112701	76:17:112801	76:17:113101	76:17:113701
42	76:17:113801	76:17:113901	76:17:113401	76:17:114001	76:17:114301
43	76:17:114401	76:17:114501	76:17:114601	76:17:114701	76:17:114801
44	76:17:114901	76:17:115001	76:17:115101	76:17:115201	76:17:120101
45	76:17:120201	76:17:120501	76:17:120601	76:17:120701	76:17:120801
46	76:17:120901	76:17:121001	76:17:121101	76:17:121201	76:17:121301
47	76:17:121401	76:17:121501	76:17:121601	76:17:121701	76:17:121801



№ строки	Номера кадастровых кварталов				
	1	2	3	4	5
48	76:17:121901	76:17:122001	76:17:122101	76:17:122801	76:17:130701
49	76:17:130801	76:17:130901	76:17:131001	76:17:131101	76:17:131201
50	76:17:131301	76:17:131401	76:17:131501	76:17:131601	76:17:131701
51	76:17:131801	76:17:131901	76:17:132001	76:17:132901	76:17:133001
52	76:17:133101	76:17:133201	76:17:133501	76:17:134501	76:17:141701
53	76:17:141801	76:17:142001	76:17:142101	76:17:142201	76:17:142301
54	76:17:142401	76:17:142501	76:17:142601	76:17:142901	76:17:143001
55	76:17:143101	76:17:143201	76:17:143301	76:17:143401	76:17:143501
56	76:17:143601	76:17:143701	76:17:143901	76:17:144001	76:17:144101
57	76:17:144201	76:17:144301	76:17:144401	76:17:151605	76:17:151606
58	76:17:151607	76:17:151608	76:17:151801	76:17:152701	76:17:152801
59	76:17:152901	76:17:153101	76:17:153201	76:17:153301	76:17:153401
60	76:17:153501	76:17:153601	76:04:111801	76:04:111901	76:04:112701
61	76:04:020301	76:04:020401	76:04:020501	76:04:020901	76:04:021201
62	76:04:030201	76:04:030701	76:04:033301	76:04:033401	76:04:033501
63	76:04:033601	76:04:033901	—	—	—

9.5. Графическое изображение границ пятой подзоны приаэродромной территории аэродрома гражданской авиации Ярославль (Туношна) приведено на схеме 6.

Схема 6



## 10. Описание границ шестой подзоны:

10.1. Шестая подзона приаэродромной территории аэродрома гражданской авиации Ярославль (Туношна) выделена по границам, установленным на удалении 15 км от КТА.

10.2. Перечень координат характерных точек границ шестой подзоны приаэродромной территории аэродрома гражданской авиации Ярославль (Туношна) приведен в таблице 7.1.

Таблица 7.1

Обозначение характерных точек границ	Координаты	
	X	Y
МСК-76 зона 1		
1	383859.75	1346324.75
2	383823.21	1347371.10
3	383713.77	1348412.35
4	383531.96	1349443.43
5	383278.68	1350459.31
6	382955.14	1351455.05
7	382562.93	1352425.80
8	382103.96	1353366.82
9	381580.47	1354273.54
10	380995.00	1355141.53
11	380350.42	1355966.56
12	379649.85	1356744.63
13	378896.71	1357471.92
14	378094.67	1358144.91
15	377247.64	1358760.31
16	376359.75	1359315.13
17	375435.32	1359806.66
18	374478.85	1360232.51
19	373495.00	1360590.60

Обозначение характерных точек границ	Координаты	
	X	Y
20	372488.58	1360879.19
21	371464.47	1361096.87
22	370427.68	1361242.58
23	369383.24	1361315.61
24	368336.26	1361315.61
25	367291.82	1361242.58
26	366255.03	1361096.87
27	365230.92	1360879.19
28	364224.50	1360590.60
29	363240.65	1360232.51
30	362284.18	1359806.66
31	361359.75	1359315.13
32	360471.86	1358760.31
33	359624.83	1358144.91
34	358822.79	1357471.92
35	358069.65	1356744.63
36	357369.08	1355966.56
37	356724.50	1355141.53
38	356139.03	1354273.54
39	355615.54	1353366.82
40	355156.57	1352425.80
41	354764.36	1351455.05
42	354440.82	1350459.31
43	354187.54	1349443.43
44	354005.73	1348412.35
45	353896.29	1347371.10
46	353859.75	1346324.75
47	353896.29	1345278.40
48	354005.73	1344237.15

Обозначение характерных точек границ	Координаты	
	X	Y
49	354187.54	1343206.07
50	354440.82	1342190.19
51	354764.36	1341194.45
52	355156.57	1340223.70
53	355615.54	1339282.68
54	356139.03	1338375.96
55	356724.50	1337507.97
56	357369.08	1336682.94
57	358069.65	1335904.87
58	358822.79	1335177.58
59	359624.83	1334504.59
60	360471.86	1333889.19
61	361359.75	1333334.37
62	362284.18	1332842.84
63	363240.65	1332416.99
64	364224.50	1332058.90
65	365230.92	1331770.31
66	366255.03	1331552.63
67	367291.82	1331406.92
68	368336.26	1331333.89
69	369383.24	1331333.89
70	370427.68	1331406.92
71	371464.47	1331552.63
72	372488.58	1331770.31
73	373495.00	1332058.90
74	374478.85	1332416.99
75	375435.32	1332842.84
76	376359.75	1333334.37
77	377247.64	1333889.19

Обозначение характерных точек границ	Координаты	
	X	Y
78	378094.67	1334504.59
79	378896.71	1335177.58
80	379649.85	1335904.87
81	380350.42	1336682.94
82	380995.00	1337507.97
83	381580.47	1338375.96
84	382103.96	1339282.68
85	382562.93	1340223.70
86	382955.14	1341194.45
87	383278.68	1342190.19
88	383531.96	1343206.07
89	383713.77	1344237.15
90	383823.21	1345278.40
1	383859.75	1346324.75

## МСК 76 зона 2

1	383554.08	2166811.68
2	383517.54	2167858.03
3	383408.10	2168899.28
4	383226.29	2169930.36
5	382973.01	2170946.24
6	382649.47	2171941.98
7	382257.26	2172912.73
8	381798.29	2173853.75
9	381274.80	2174760.47
10	380689.33	2175628.46
11	380044.75	2176453.49
12	379344.18	2177231.56
13	378591.04	2177958.85
14	377789.00	2178631.84

15	376941.97	2179247.24
16	376054.08	2179802.06
17	375129.65	2180293.59
18	374173.18	2180719.44
19	373189.33	2181077.53
20	372182.91	2181366.12
21	371158.80	2181583.80
22	370122.01	2181729.51
23	369077.57	2181802.54
24	368030.59	2181802.54
25	366986.15	2181729.51
26	365949.36	2181583.80
27	364925.25	2181366.12
28	363918.83	2181077.53
29	362934.98	2180719.44
30	361978.51	2180293.59
31	361054.08	2179802.06
32	360166.19	2179247.24
33	359319.16	2178631.84
34	358517.12	2177958.85
35	357763.98	2177231.56
36	357063.41	2176453.49
37	356418.83	2175628.46
38	355833.36	2174760.47
39	355309.87	2173853.75
40	354850.90	2172912.73
41	354458.69	2171941.98
42	354135.15	2170946.24
43	353881.87	2169930.36
44	353700.06	2168899.28
45	353590.62	2167858.03
46	353554.08	2166811.68
47	353590.62	2165765.33

48	353700.06	2164724.08
49	353881.87	2163693.00
50	354135.15	2162677.12
51	354458.69	2161681.38
52	354850.90	2160710.63
53	355309.87	2159769.61
54	355833.36	2158862.89
55	356418.83	2157994.90
56	357063.41	2157169.87
57	357763.98	2156391.80
58	358517.12	2155664.51
59	359319.16	2154991.52
60	360166.19	2154376.12
61	361054.08	2153821.30
62	361978.51	2153329.77
63	362934.98	2152903.92
64	363918.83	2152545.83
65	364925.25	2152257.24
66	365949.36	2152039.56
67	366986.15	2151893.85
68	368030.59	2151820.82
69	369077.57	2151820.82
70	370122.01	2151893.85
71	371158.80	2152039.56
72	372182.91	2152257.24
73	373189.33	2152545.83
74	374173.18	2152903.92
75	375129.65	2153329.77
76	376054.08	2153821.30
77	376941.97	2154376.12
78	377789.00	2154991.52
79	378591.04	2155664.51
80	379344.18	2156391.80



81	380044.75	2157169.87
82	380689.33	2157994.90
83	381274.80	2158862.89
84	381798.29	2159769.61
85	382257.26	2160710.63
86	382649.47	2161681.38
87	382973.01	2162677.12
88	383226.29	2163693.00
89	383408.10	2164724.08
90	383517.54	2165765.33
1	383554.08	2166811.68

10.3. Муниципальные образования, в границах территорий которых полностью или частично расположена шестая подзона приаэродромной территории аэродрома гражданской авиации Ярославль (Туношна), приведены в таблице 7.2.

Таблица 7.2

№ п/п	Муниципальное образование
1	Гаврилов-Ямский муниципальный район
2	Некрасовский муниципальный район
3	Ярославский муниципальный район
4	город Ярославль

10.4. Кадастровые кварталы, в границах территорий которых полностью или частично расположена шестая подзона приаэродромной территории аэродрома гражданской авиации Ярославль (Туношна), приведены в таблице 7.3.

Таблица 7.3

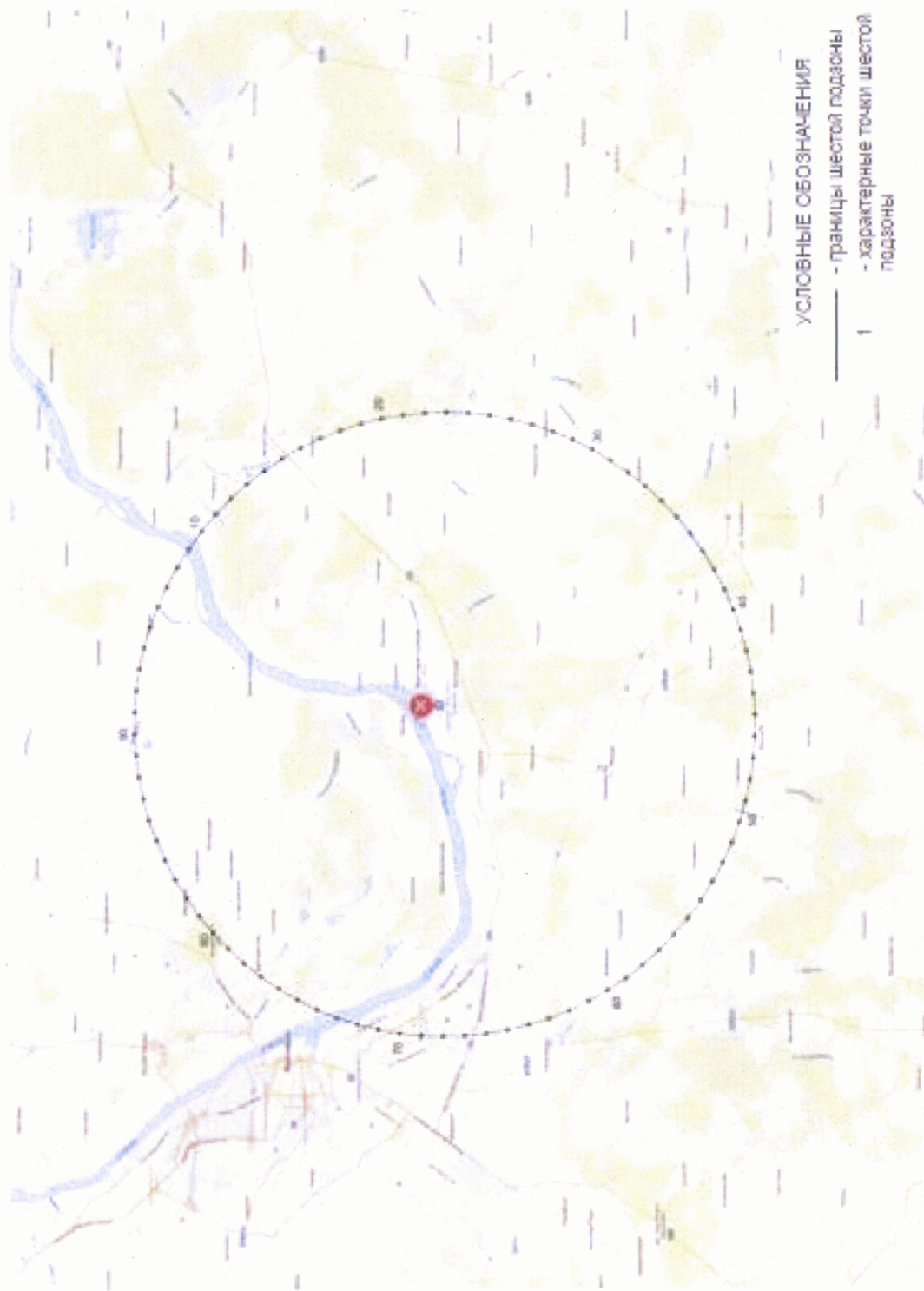
№ строки	Номера кадастровых кварталов				
	1	2	3	4	5
1	76:09:020901	76:09:021901	76:09:030901	76:09:031701	76:09:031801
2	76:09:031901	76:09:032301	76:09:033001	76:09:033701	76:09:080101

№ строки	Номера кадастровых кварталов				
	1	2	3	4	5
3	76:09:080201	76:09:080301	76:09:080401	76:09:080501	76:09:080601
4	76:09:080701	76:09:080801	76:09:081001	76:09:081101	76:09:081201
5	76:09:081301	76:09:081401	76:09:081501	76:09:081601	76:09:081701
6	76:09:081801	76:09:081901	76:09:082001	76:09:082101	76:09:082201
7	76:09:082401	76:09:082501	76:09:082601	76:09:082701	76:09:082801
8	76:09:090401	76:09:090601	76:09:090701	76:09:090801	76:09:090901
9	76:09:091001	76:09:091101	76:09:091201	76:09:091401	76:09:091601
10	76:09:091801	76:09:091901	76:09:092001	76:09:092101	76:09:092201
11	76:09:092701	76:09:092901	76:09:093001	76:09:093101	76:09:093201
12	76:09:093301	76:09:093401	76:09:095301	76:09:100101	76:09:100701
13	76:09:101001	76:09:110101	76:09:110301	76:09:110501	76:09:110701
14	76:09:111101	76:09:111201	76:09:111301	76:09:111801	76:09:112001
15	76:09:112201	76:09:112501	76:09:112901	76:09:120101	76:09:120201
16	76:09:120301	76:09:120401	76:09:120501	76:09:120601	76:09:120701
17	76:09:120801	76:09:121001	76:09:121101	76:09:121201	76:09:121301
18	76:09:121401	76:09:121501	76:09:121601	76:09:121701	76:09:121801
19	76:09:121901	76:09:130101	76:09:130201	76:09:130301	76:09:130401
20	76:09:130501	76:09:130601	76:09:130701	76:09:130801	76:09:130901
21	76:09:131001	76:09:131101	76:09:131301	76:09:131401	76:09:131601
22	76:09:131701	76:09:132001	76:09:132401	76:09:132601	76:09:132701
23	76:09:132801	76:09:132901	76:09:133001	76:09:133101	76:09:141801
24	76:09:151201	76:09:151301	76:09:151601	76:17:090101	76:17:090201
25	76:17:090301	76:17:090401	76:17:090501	76:17:090701	76:17:090801
26	76:17:090901	76:17:091001	76:17:091101	76:17:091201	76:17:091301
27	76:17:091401	76:17:091501	76:17:091601	76:17:091701	76:17:091801
28	76:17:091901	76:17:092001	76:17:092101	76:17:092201	76:17:092301
29	76:17:092401	76:17:092501	76:17:092601	76:17:100301	76:17:100401
30	76:17:100501	76:17:100601	76:17:100701	76:17:100801	76:17:100901
31	76:17:101001	76:17:101101	76:17:101102	76:17:101103	76:17:101201
32	76:17:101202	76:17:101301	76:17:101801	76:17:102101	76:17:103601
33	76:17:105501	76:17:105601	76:17:105801	76:17:105901	76:17:106101
34	76:17:106102	76:17:106103	76:17:106301	76:17:106401	76:17:106501
35	76:17:106601	76:17:107101	76:17:110101	76:17:110201	76:17:110301
36	76:17:110401	76:17:110501	76:17:110601	76:17:110701	76:17:110801
37	76:17:110901	76:17:111001	76:17:111101	76:17:111201	76:17:111301
38	76:17:111401	76:17:111501	76:17:111502	76:17:111503	76:17:111601
39	76:17:111701	76:17:111801	76:17:111802	76:17:111803	76:17:112101
40	76:17:112102	76:17:112103	76:17:112105	76:17:112401	76:17:112501
41	76:17:112601	76:17:112701	76:17:112801	76:17:113101	76:17:113701
42	76:17:113801	76:17:113901	76:17:113401	76:17:114001	76:17:114301
43	76:17:114401	76:17:114501	76:17:114601	76:17:114701	76:17:114801
44	76:17:114901	76:17:115001	76:17:115101	76:17:115201	76:17:120101

№ строки	Номера кадастровых кварталов				
	1	2	3	4	5
45	76:17:120201	76:17:120501	76:17:120601	76:17:120701	76:17:120801
46	76:17:120901	76:17:121001	76:17:121101	76:17:121201	76:17:121301
47	76:17:121401	76:17:121501	76:17:121601	76:17:121701	76:17:121801
48	76:17:121901	76:17:122001	76:17:122101	76:17:122801	76:17:130701
49	76:17:130801	76:17:130901	76:17:131001	76:17:131101	76:17:131201
50	76:17:131301	76:17:131401	76:17:131501	76:17:131601	76:17:131701
51	76:17:131801	76:17:131901	76:17:132001	76:17:132901	76:17:133001
52	76:17:133101	76:17:133201	76:17:133501	76:17:134501	76:17:141701
53	76:17:141801	76:17:142001	76:17:142101	76:17:142201	76:17:142301
54	76:17:142401	76:17:142501	76:17:142601	76:17:142901	76:17:143001
55	76:17:143101	76:17:143201	76:17:143301	76:17:143401	76:17:143501
56	76:17:143601	76:17:143701	76:17:143901	76:17:144001	76:17:144101
57	76:17:144201	76:17:144301	76:17:144401	76:17:151605	76:17:151606
58	76:17:151607	76:17:151608	76:17:151801	76:17:152701	76:17:152801
59	76:17:152901	76:17:153101	76:17:153201	76:17:153301	76:17:153401
60	76:17:153501	76:17:153601	76:04:111801	76:04:111901	76:04:112701
61	76:04:020301	76:04:020401	76:04:020501	76:04:020901	76:04:021201
62	76:04:030201	76:04:030701	76:04:033301	76:04:033401	76:04:033501
63	76:04:033601	76:04:033901	—	—	—

10.5. Графическое изображение границы шестой подзоны приаэродромной территории аэродрома гражданской авиации Ярославль (Туношна) приведено на схеме 7.

Схема 7



## 11. Описание границ седьмой подзоны:

11.1. Седьмая подзона приаэродромной территории аэродрома гражданской авиации Ярославль (Туношна) определена из условий воздействия авиационного шума и включает территорию, ограниченную контуром эквивалентного уровня звука для дневного и ночного времени суток.

11.2. Перечень координат характерных точек границ седьмой подзоны приаэродромной территории аэродрома гражданской авиации Ярославль (Туношна) приведен в таблице 8.1.

Таблица 8.1

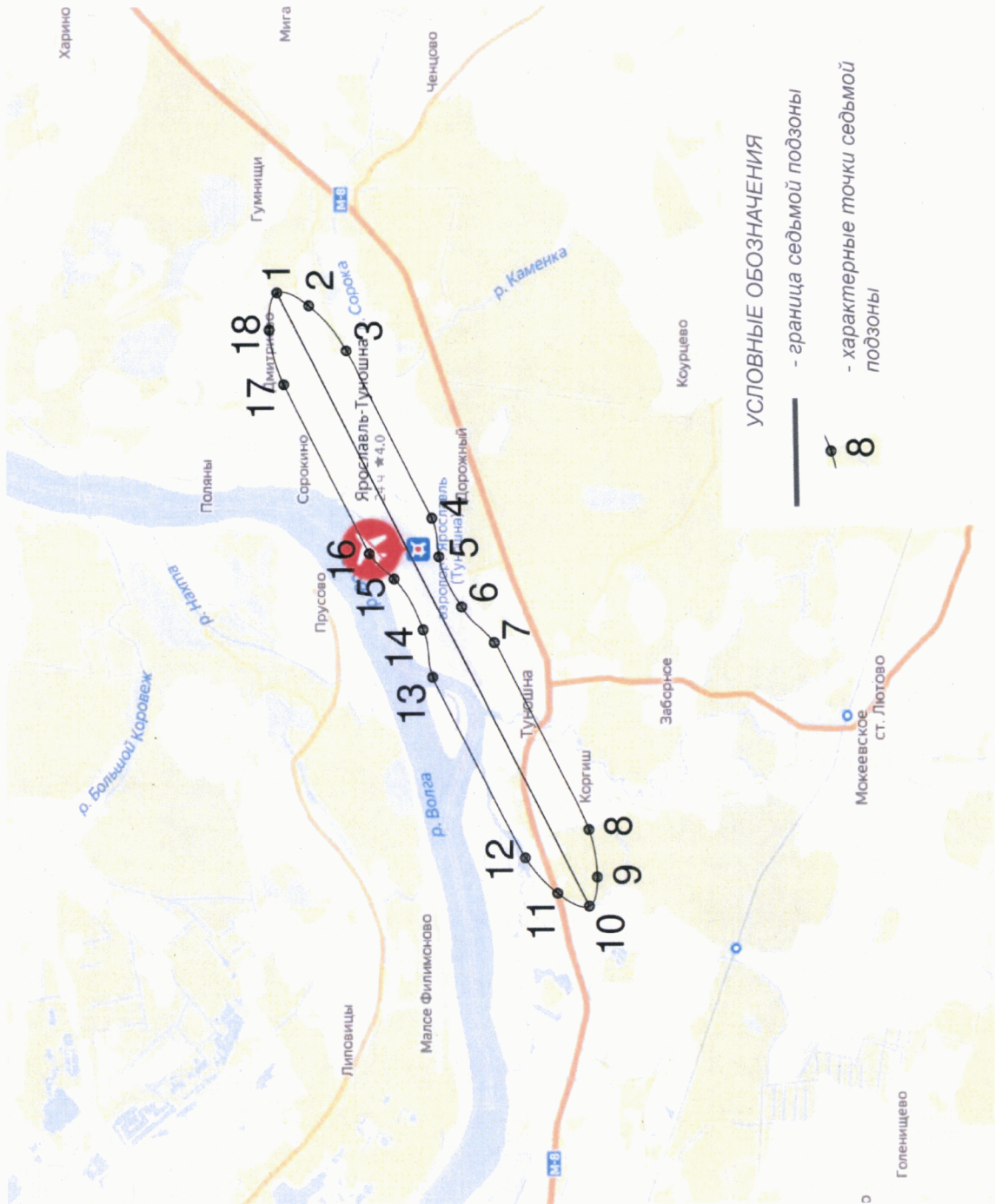
Обозначение характерных точек границ	Координаты МСК-76 зона 1	
	X	Y
1	371754.69	1351797.07
2	371078.48	1351590.33
3	370288.78	1350424.63
4	368833.41	1347687.49
5	368725.52	1346952.06
6	368256.05	1346069.11
7	367706.68	1345568.41
8	366251.32	1342831.28
9	365726.50	1341524.73
10	365933.24	1340848.52
11	366609.45	1341055.26
12	367399.15	1342220.96
13	368854.51	1344958.10
14	368962.41	1345693.53
15	369431.88	1346576.48
16	369981.25	1347077.18
17	371436.61	1349814.31
18	371961.43	1351120.86

11.3. Муниципальные образования, в границах территорий которых полностью или частично расположена седьмая подзона приаэродромной территории аэродрома гражданской авиации Ярославль (Туношна): Туношенское сельское поселение, Некрасовское сельское поселение.

11.4. Кадастровые кварталы, в границах территорий которых полностью или частично расположена седьмая подзона приаэродромной территории аэродрома гражданской авиации Ярославль (Туношна): 76:17:115201, 76:17:113101, 76:17:111601, 76:17:112101, 76:17:112102, 76:17:112103, 76:09:093401.

11.5. Графическое изображение границы седьмой подзоны приаэродромной территории аэродрома гражданской авиации Ярославль (Туношна) приведено на схеме 8.

102  
Схема 8



**III. Перечень ограничений использования земельных участков и (или) расположенных на них объектов недвижимости и осуществления экономической и иной деятельности в границах приаэродромной территории аэродрома гражданской авиации Ярославль (Туношна)**

12. Приаэродромная территория аэродрома гражданской авиации Ярославль (Туношна) является зоной с особыми условиями использования территорий.

В соответствии с требованиями Воздушного кодекса Российской Федерации и Федерального закона от 1 июля 2017 г. № 135-ФЗ «О внесении изменений в отдельные законодательные акты Российской Федерации в части совершенствования порядка установления и использования приаэродромной территории и санитарно-защитной зоны» (далее – Федеральный закон № 135-ФЗ) на приаэродромной территории аэродрома гражданской авиации Ярославль (Туношна) установлены ограничения использования объектов недвижимости и осуществления деятельности.

12.1. Первая подзона приаэродромной территории аэродрома гражданской авиации Ярославль (Туношна):

Перечень ограничений использования объектов недвижимости и осуществления деятельности	Обоснование ограничений
В границах первой подзоны запрещается размещать объекты, не предназначенные для организации и обслуживания воздушного движения и воздушных перевозок, обеспечения взлета, посадки, руления и стоянки воздушных судов.	1. Подпункт 1 пункта 3 статьи 47 Воздушного кодекса Российской Федерации. 2. Подпункт 1 пункта 3 статьи 1 Федерального закона № 135-ФЗ. 3. Подпункт «а» пункта 1(1) Положения.

12.2. Вторая подзона приаэродромной территории аэродрома гражданской авиации Ярославль (Туношна):



Перечень ограничений использования объектов недвижимости и осуществления деятельности	Обоснование ограничений
В границах второй подзоны запрещается размещать объекты, не предназначенные для обслуживания пассажиров и обработки багажа, грузов и почты, обслуживания воздушных судов, хранения авиационного топлива и заправки воздушных судов, обеспечения энергоснабжения, а также объекты, не относящиеся к инфраструктуре аэропорта.	<ol style="list-style-type: none"> <li>1. Подпункт 2 пункта 3 статьи 47 Воздушного кодекса Российской Федерации.</li> <li>2. Подпункт 2 пункта 3 статьи 1 Федерального закона № 135-ФЗ.</li> <li>3. Подпункт «а» пункта 1(1) Положения.</li> </ol>

12.3. Третья подзона приаэродромной территории аэродрома гражданской авиации Ярославль (Туношна):

Перечень ограничений использования объектов недвижимости и осуществления деятельности	Обоснование ограничений
<ol style="list-style-type: none"> <li>1. В границах третьей подзоны запрещается размещать объекты, высота которых превышает ограничения, приведенные в пункте 2 настоящей таблицы.</li> <li>2. Строительство и реконструкция зданий, сооружений в границах третьей подзоны разрешается после определения максимально допустимой высоты здания, сооружения в зависимости от местоположения путем проведения соответствующих расчетов в соответствии с требованиями ФАП-262 с учетом следующих абсолютных высот ограничения объектов в Балтийской системе высот 1977 года<sup>5</sup>: Сектор 1 от 101 м до 109 м Сектор 2 от 109 м до 117 м</li> </ol>	<ol style="list-style-type: none"> <li>1. Подпункт 3 пункта 3 статьи 47 Воздушного кодекса Российской Федерации.</li> <li>2. Подпункт 3 пункта 3 статьи 1 Федерального закона № 135-ФЗ.</li> <li>3. Подпункт «б» пункта 1(1) Положения.</li> </ol>

<sup>5</sup> Постановление Правительства Российской Федерации от 24 ноября 2016 г. № 1240 «Об установлении государственных систем координат, государственной системы высот и государственной гравиметрической системы» (далее – постановление Правительства № 1240).

Перечень ограничений использования объектов недвижимости и осуществления деятельности	Обоснование ограничений
Сектор 3 от 117 м до 125 м	
Сектор 4 от 125 м до 133 м	
Сектор 5 от 133 м до 141 м	
Сектор 6 от 141 м до 149 м	
Сектор 7 от 149 м до 157 м	
Сектор 8 от 157 м до 165 м	
Сектор 9 от 165 м до 173 м	
Сектор 10 от 173 м до 181 м	
Сектор 11 от 181 м до 189 м	
Сектор 12 от 189 м до 197 м	
Сектор 13 от 197 м до 205 м	
Сектор 14 от 205 м до 213 м	
Сектор 15 от 213 м до 221 м	
Сектор 16 от 221 м до 229 м	
Сектор 17 от 229 м до 237 м	
Сектор 18 от 237 м до 245 м	
Сектор 19 от 245 м до 253 м	
Сектор 20 от 253 м до 261 м	
Сектор 21 от 261 м до 269 м	
Сектор 22 от 269 м до 277 м	
Сектор 23 от 277 м до 285 м	
Сектор 24 от 285 м до 293 м	
Сектор 25 от 293 м до 301 м	
Сектор 26 от 301 м до 309 м	
Сектор 27 от 309 м до 317 м	
Сектор 28 от 317 м до 325 м	
Сектор 29 от 325 м до 333 м	
Сектор 30 до 390 м	
Сектор 31 от 93 м до 143 м	
Сектор 32 от 143 м до 168 м	
Сектор 33 от 168 м до 193 м	
Сектор 34 от 193 м до 218 м	
Сектор 35 от 218 м до 243 м	
Сектор 36 до 243 м	

12.4. Четвертая подзона приаэродромной территории аэродрома гражданской авиации Ярославль (Туношна), в которой в соответствии с постановлением Правительства № 1240 абсолютная высота ограничения объектов устанавливается в Балтийской системе высот 1977 года:

Перечень ограничений использования объектов недвижимости и осуществления деятельности	Обоснование ограничений
<p>1. В границах четвертой подзоны запрещается размещать объекты, создающие помехи в работе наземных объектов средств и систем обслуживания воздушного движения, навигации, посадки и связи, предназначенных для организации воздушного движения и расположенных вне первой подзоны.</p> <p>2. В пределах четвертой подзоны приаэродромной территории запрещается без согласования с оператором аэродрома размещение объектов, превышающих следующие абсолютные высотные ограничения:</p> <p>Сектор 1 от 112,07 м до 116,79 м;  Сектор 2 от 116,79 м до 121,15 м;  Сектор 3 от 121,15 м до 125,51 м;  Сектор 4 от 125,51 м до 129,87 м;  Сектор 5 от 129,87 м до 134,23 м;  Сектор 6 от 134,23 м до 138,59 м;  Сектор 7 от 138,59 м до 142,95 м;  Сектор 8 от 142,95 м до 147,36 м;  Сектор 9 от 147,36 м до 151,72 м;  Сектор 10 от 151,72 м до 156,09 м;  Сектор 11 от 156,09 м до 160,39 м;  Сектор 12 от 160,39 м до 164,75 м;  Сектор 13 от 164,75 м до 169,18 м;  Сектор 14 от 169,18 м до 177,91 м;  Сектор 15 от 177,91 м до 186,64 м;  Сектор 16 от 186,64 м до 195,37 м;  Сектор 17 от 195,37 м до 204,10 м;  Сектор 18 от 204,10 м до 212,83 м;  Сектор 19 от 212,83 м до 221,56 м;  Сектор 20 от 221,56 м до 230,29 м;  Сектор 21 от 230,29 м до 239,02 м.</p>	<p>1. Подпункт 4 пункта 3 статьи 47 Воздушного кодекса Российской Федерации.</p> <p>2. Подпункт 4 пункта 3 статьи 1 Федерального закона № 135-ФЗ.</p> <p>3. Подпункт «в» пункта 1(1) Положения.</p>

12.5. Пятая подзона приаэродромной территории аэродрома гражданской авиации Ярославль (Туношна):

Перечень ограничений использования объектов недвижимости и осуществления деятельности	Обоснование ограничений
<p>1. В границах пятой подзоны запрещается размещать опасные производственные объекты<sup>6</sup>, функционирование которых может повлиять на безопасность полетов воздушных судов.</p> <p>2. В границах пятой подзоны допускается эксплуатация, строительство, реконструкция, капитальный ремонт, техническое перевооружение, консервация (далее – размещение) опасных производственных объектов при их соответствии установленным в пункте 3 настоящей таблицы ограничениям.</p> <p>3. Максимальные радиусы зон поражения при происшестввах техногенного характера на опасных производственных объектах, находящихся в пятой подзоне приаэродромной территории, в которых размещение таких объектов возможно, не должны достигать: по вертикали – высоты пролета воздушных судов (высота поверхности ограничения препятствий в третьей подзоне приаэродромной территории); по горизонтали – внешних границ первой и второй подзон приаэродромной территории аэродрома.</p> <p>4. При невозможности соблюдения ограничений, предусмотренных пунктом 3 настоящей таблицы, размещение опасных производственных объектов должно выполняться на основании специальных технических условий, разработанных для конкретного объекта капитального строительства в соответствии с положениями приказа Минстроя России от 30 ноября 2020 г. № 734/пр «Об утверждении Порядка разработки и согласования специальных технических условий для разработки</p>	<p>1. Подпункт 5 пункта 3 статьи 47 Воздушного кодекса Российской Федерации.</p> <p>2. Подпункт 5 пункта 3 статьи 1 Федерального закона № 135-ФЗ.</p> <p>3. Подпункт «г» пункта 1(1) Положения.</p> <p>4. Пункт 4 статьи 3 Федерального закона № 116-ФЗ.</p>

<sup>6</sup> Пункт 1 статьи 2 Федерального закона от 21 июля 1997 г. № 116-ФЗ «О промышленной безопасности опасных производственных объектов» (далее – Федеральный закон № 116-ФЗ).

Перечень ограничений использования объектов недвижимости и осуществления деятельности	Обоснование ограничений
<p>проектной документации на объект капитального строительства» (зарегистрирован Минюстом России 18 декабря 2020 г., регистрационный № 61581) с изменениями, внесенными приказом Минстроя России от 22 октября 2021 г. № 774/пр (зарегистрирован Минюстом России 29 ноября 2021 г., регистрационный № 66058) (далее – Приказ № 734)<sup>7</sup>, и (или) обоснования безопасности опасного производственного объекта, разрабатываемого на основании Федерального закона № 116-ФЗ.</p>	

12.6. Шестая подзона приаэродромной территории аэродрома гражданской авиации Ярославль (Туношна).

Перечень ограничений использования объектов недвижимости и осуществления деятельности	Обоснование ограничений
<p>1. В границах шестой подзоны запрещается размещать объекты, способствующие привлечению и массовому скоплению птиц.</p> <p>2. Допускается размещать в границах шестой подзоны объекты по обращению с твердыми коммунальными отходами, пищевыми и биологическими отходами в случае наличия заключения по результатам орнитологического исследования на предмет отсутствия факторов, способствующих привлечению и массовому скоплению птиц, и (или) достаточности мер защиты указанных объектов от привлечения и массового скопления птиц, проведенного в соответствии с пунктом 1(4) Положения.</p>	<p>1. Подпункт 6 пункта 3 статьи 47 Воздушного кодекса Российской Федерации.</p> <p>2. Подпункт 6 пункта 3 статьи 1 Федерального закона № 135-ФЗ.</p> <p>3. Подпункт «д» пункта 1(1), пункт 1(4) Положения.</p>

12.7. Седьмая подзона приаэродромной территории аэродрома гражданской авиации Ярославль (Туношна).

<sup>7</sup> В соответствии с пунктом 2 Приказа № 734 данный акт действует до 1 сентября 2026 г.

Перечень ограничений использования объектов недвижимости и осуществления деятельности	Обоснование ограничений
<p>В границах седьмой подзоны приаэродромной территории ввиду превышения уровня шумового воздействия в зоне запрета строительства нормируемых объектов запрещается размещать:</p> <p>а) палаты больниц и санаториев, операционные больницы;</p> <p>б) кабинеты врачей поликлиник, амбулаторий, диспансеров, больниц, санаториев;</p> <p>в) классные помещения, учебные кабинеты, учительские комнаты, аудитории образовательных организаций, конференц-залы, читальные залы библиотек;</p> <p>г) музыкальные классы;</p> <p>д) жилые комнаты квартир, домов стационарных организаций социального обслуживания, организации для детей-сирот и детей, оставшихся без попечения родителей, спальные помещения в школах-интернатах, дошкольных образовательных организациях, домов отдыха, пансионатов;</p> <p>е) жилые комнаты общежитий и номера гостиниц;</p> <p>ж) территории, непосредственно прилегающие к зданиям больниц и санаториев;</p> <p>з) территории, непосредственно прилегающие к зданиям жилых домов, домов отдыха, пансионатов, домов-интернатов для престарелых и инвалидов, дошкольных образовательных организаций и других образовательных организаций;</p> <p>и) территории, непосредственно прилегающие к зданиям гостиниц и общежитий;</p> <p>к) площадки отдыха, функционально выделенные на территории микрорайонов и групп жилых домов, домов отдыха, пансионатов, стационарных организаций социального обслуживания, организаций для детей-сирот и детей, оставшихся без попечения родителей, площадки дошкольных образовательных организаций и других образовательных организаций.</p>	<p>1. Подпункт 7 пункта 3 статьи 47 Воздушного кодекса Российской Федерации.</p> <p>2. Подпункт 7 пункта 3 статьи 1 Федерального закона № 135-ФЗ.</p> <p>3. Подпункт «е» пункта 1(1) Положения.</p> <p>4. Пункт 4 статьи 1, пункт 7 статьи 30 Градостроительного кодекса Российской Федерации.</p> <p>5. Пункт 1 статьи 23 Федерального закона от 30 марта 1999 г. № 52-ФЗ «О санитарно-эпидемиологическом благополучии населения».</p> <p>6. Санитарные правила и нормы СанПиН 1.2.3685-21 «Гигиенические нормативы и требования к обеспечению безопасности и (или) безвредности для человека факторов среды обитания», утвержденные постановлением № 2.</p>