



МИНИСТЕРСТВО ПРИРОДНЫХ РЕСУРСОВ И ЭКОЛОГИИ  
РОССИЙСКОЙ ФЕДЕРАЦИИ  
(Минприроды России)

П Р И К А З  
г. МОСКВА

14.09.2023

№ 599



МИНИСТЕРСТВО ЮСТИЦИИ РОССИЙСКОЙ ФЕДЕРАЦИИ

ЗАРЕГИСТРИРОВАНО

Регистрационный № 75602

от 17 октября 2023г.

### Об утверждении Положения о государственном природном заповеднике «Верхне-Тазовский»

На основании подпункта 5.2.69 пункта 5 Положения о Министерстве природных ресурсов и экологии Российской Федерации, утвержденного постановлением Правительства Российской Федерации от 11.11.2015 № 1219, п р и к а з ы в а ю:

1. Утвердить прилагаемое Положение о государственном природном заповеднике «Верхне-Тазовский».

2. Признать утратившим силу приказ Министерства природных ресурсов и экологии Российской Федерации от 31.05.2018 № 234 «Об утверждении Положения о государственном природном заповеднике «Верхне-Тазовский» (зарегистрирован Министерством юстиции Российской Федерации 26.06.2018, регистрационный № 51440).

Исполняющий  
обязанности Министра

К.А. Цыганов

Утверждено  
приказом Министерства  
природных ресурсов и экологии  
Российской Федерации  
от 14.09.2023 № 599

**ПОЛОЖЕНИЕ  
О ГОСУДАРСТВЕННОМ ПРИРОДНОМ  
ЗАПОВЕДНИКЕ «ВЕРХНЕ-ТАЗОВСКИЙ»**

**I. ОБЩИЕ ПОЛОЖЕНИЯ**

1. Настоящее Положение разработано в соответствии с требованиями Федерального закона от 10.01.2002 № 7-ФЗ «Об охране окружающей среды», Федерального закона от 14.03.1995 № 33-ФЗ «Об особо охраняемых природных территориях», Лесного кодекса Российской Федерации, Земельного кодекса Российской Федерации, Водного кодекса Российской Федерации, Градостроительного кодекса Российской Федерации, Федерального закона от 24.04.1995 № 52-ФЗ «О животном мире», Федерального закона от 20.12.2004 № 166-ФЗ «О рыболовстве и сохранении водных биологических ресурсов», Федерального закона от 24.07.2009 № 209-ФЗ «Об охоте и о сохранении охотничьих ресурсов и о внесении изменений в отдельные законодательные акты Российской Федерации», Федерального закона от 25.12.2018 № 475-ФЗ «О любительском рыболовстве и о внесении изменений в отдельные законодательные акты Российской Федерации», постановления Правительства РСФСР от 18.12.1991 № 48 «Об утверждении Положения о государственных природных заповедниках в Российской Федерации».

2. Государственный природный заповедник «Верхне-Тазовский» (далее – заповедник) создан постановлением Совета Министров РСФСР от 24.12.1986 № 519 «О создании государственного заповедника «Верхне-Тазовский» Главохоты РСФСР в Тюменской области».

3. Заповедник отнесен распоряжением Правительства Российской Федерации от 31.12.2008 № 2055-р к ведению Министерства природных ресурсов и экологии Российской Федерации.

4. Заповедник расположен на территории муниципального округа Красноселькупский район Ямало-Ненецкого автономного округа.

5. Общая площадь заповедника составляет 631308 гектара. Сведения о границах территории заповедника внесены в Единый государственный реестр недвижимости (реестровый номер 89:07-9.1). Границы заповедника определены

в системе координат СК-89.05 и представлены в приложении № 1 к настоящему Положению.

Карта-схема границ территории заповедника представлена в приложении № 2 к настоящему Положению.

6. Границы и особенности режима особой охраны территории заповедника учитываются при разработке планов и перспектив экономического и социального развития, лесохозяйственных регламентов и проектов освоения лесов, подготовке документов территориального планирования, проведении лесоустройства и инвентаризации земель.

## II. ЗАДАЧИ ЗАПОВЕДНИКА

7. На заповедник возлагаются следующие задачи:

1) осуществление охраны уникальных и типичных природных комплексов и объектов, объектов растительного и животного мира, естественных экологических систем, биоразнообразия в целях поддержания их в естественном состоянии;

2) организация и проведение научных исследований;

3) осуществление государственного экологического мониторинга (государственного мониторинга окружающей среды);

4) экологическое просвещение;

5) содействие в подготовке научных кадров и специалистов в области охраны окружающей среды;

6) организация и осуществление туризма.

8. Управление заповедником, а также выполнение задач, возложенных на заповедник, осуществляет федеральное государственное бюджетное учреждение Государственный природный заповедник «Верхне-Тазовский» (далее – Учреждение).

## III. РЕЖИМ ОСОБОЙ ОХРАНЫ ТЕРРИТОРИИ ЗАПОВЕДНИКА

9. На территории заповедника запрещается любая деятельность, противоречащая задачам заповедника и режиму особой охраны его территории, установленному настоящим Положением, в том числе:

1) промысловая, любительская и спортивная охота;

2) промышленное рыболовство, рыболовство в целях аквакультуры (рыбоводства), аквакультура (рыбоводство);

3) любительское рыболовство (за исключением осуществляемого на участках территории заповедника в соответствии с настоящим Положением);

4) нахождение с огнестрельным, пневматическим и метательным оружием, в том числе с охотничьим огнестрельным оружием в собранном виде на дорогах общего пользования, капканами и другими орудиями охоты, а также с продукцией добывания объектов животного мира и орудиями добычи (вылова) водных биологических ресурсов (за исключением случаев, связанных с проведением уполномоченными должностными лицами Учреждения мероприятий по федеральному государственному контролю (надзору) в области охраны и использования особо охраняемых природных территорий, федеральному государственному контролю (надзору) в области охраны, воспроизводства и использования объектов животного мира и среды их обитания, федеральному государственному охотничьему контролю (надзору), а также осуществлением любительского рыболовства на участках территории заповедника в соответствии с настоящим Положением);

5) разведка и разработка полезных ископаемых, а также выполнение иных работ, связанных с недропользованием;

6) деятельность, влекущая за собой нарушение растительного и почвенного покрова и выходов минералов, геологических обнажений;

7) деятельность, влекущая за собой изменения гидрологического режима земель и водных объектов;

8) заготовка древесины (за исключением осуществляемой на участках территории заповедника в соответствии с настоящим Положением);

9) проведение сплошных и выборочных рубок лесных насаждений (за исключением проведения выборочных рубок лесных насаждений на лесных участках, не являющихся лесными участками, на которых исключается любое вмешательство человека в природные процессы, в целях обеспечения охраны и использования заповедника, а также в целях обеспечения жизнедеятельности граждан, проживающих в пределах его территории, если выборочные рубки лесных насаждений не связаны с осуществлением такими гражданами предпринимательской деятельности);

10) размещение ульев и пасек;

11) сенокосение (за исключением проводимого в целях локализации и ликвидации лесных пожаров);

12) транзитный прогон и выпас домашних животных (за исключением осуществляемых на участках территории заповедника в соответствии с настоящим Положением);

13) заготовка и сбор пищевых лесных ресурсов, сбор лекарственных растений, заготовка и сбор недревесных лесных ресурсов (за исключением сбора, осуществляемого на участках территории заповедника в соответствии с настоящим Положением);

- 14) заготовка живицы;
- 15) распашка земель (за исключением мер противопожарного обустройства лесов);
- 16) строительство объектов капитального строительства, некапитальных строений, сооружений в целях, не связанных с выполнением задач, возложенных на заповедник;
- 17) взрывные работы (за исключением таких работ в целях локализации и ликвидации лесных пожаров);
- 18) пускание палов и выжигание растительности (за исключением случаев, связанных с предупреждением и тушением лесных пожаров);
- 19) сплав древесины по водотокам и водоемам;
- 20) предоставление земельных участков для ведения садоводства, огородничества, индивидуального гаражного или индивидуального жилищного строительства;
- 21) интродукция живых организмов в целях их акклиматизации;
- 22) складирование и применение ядохимикатов, минеральных удобрений и химических средств защиты растений и стимуляторов роста, использование токсичных химических препаратов для охраны и защиты растительности, в том числе в научных целях;
- 23) создание скотомогильников, объектов размещения отходов производства и потребления, радиоактивных, химических, взрывчатых, токсичных, отравляющих и ядовитых веществ;
- 24) движение и стоянка механизированных транспортных средств вне дорог общего пользования, проход и стоянка судов и иных плавучих средств вне водных путей общего пользования (за исключением случаев, связанных с функционированием заповедника);
- 25) сбор зоологических, ботанических, минералогических и археологических коллекций (за исключением осуществляемого в рамках научно-исследовательской деятельности заповедника, предусмотренного тематикой и планами научных исследований Учреждения);
- 26) нахождение с собаками (за исключением используемых при проведении мероприятий по охране природных комплексов и объектов), содержание собак без привязи, вне вольеров или иных сооружений, ограничивающих зону их передвижения, нагонка и натаска собак;
- 27) пролет летательных аппаратов ниже 2000 метров над территорией заповедника без согласования с Учреждением или Министерством природных ресурсов и экологии Российской Федерации, а также преодоление самолетами над территорией заповедника звукового барьера;

28) уничтожение и повреждение аншлагов, шлагбаумов, стендов, граничных столбов и других информационных знаков и указателей, оборудованных экологических троп и мест отдыха, строений на территории заповедника, а также имущества Учреждения, нанесение надписей и знаков на природные объекты;

29) действия, ведущие к беспокойству диких животных, а также их привлечение и кормление посетителями;

30) деятельность, влекущая за собой нарушение условий обитания объектов животного и растительного мира.

10. На территории заповедника допускаются мероприятия и деятельность, направленные на:

1) сохранение в естественном состоянии уникальных и типичных природных комплексов и объектов, объектов растительного и животного мира, естественных экологических систем, биоразнообразия;

2) поддержание условий, обеспечивающих санитарную и противопожарную безопасность;

3) предотвращение условий, способных вызвать стихийные бедствия, угрожающие жизни людей и населенным пунктам;

4) осуществление государственного экологического мониторинга (государственного мониторинга окружающей среды);

5) выполнение научно-исследовательских задач;

6) экологическое просвещение;

7) осуществление государственного контроля (надзора) в области охраны и использования особо охраняемых природных территорий;

8) организацию и осуществление туризма.

11. На территории заповедника могут выделяться участки, на которых исключается всякое вмешательство человека в природные процессы. Размеры этих участков определяются Учреждением, исходя из необходимости сохранения всего природного комплекса в естественном состоянии.

12. На специально выделенных участках частичного хозяйственного использования, не включающих естественные экологические системы, природные комплексы и объекты и не являющихся средой обитания объектов растительного и животного мира, ради сохранения которых создавался заповедник, допускается деятельность, которая направлена на организацию и осуществление туризма, обеспечение охраны и использования заповедника и обеспечение жизнедеятельности граждан, проживающих на его территории (приложение № 3 к настоящему Положению):

1) заготовка древесины в порядке проведения санитарно-оздоровительных мероприятий по охране лесов в соответствии с лесохозяйственным регламентом лесничества и проектом освоения лесов;

2) сбор грибов, орехов, ягод работниками Учреждения для личного потребления (без права вывоза и продажи);

3) прогон и выпас домашних животных, принадлежащих работникам Учреждения;

4) любительское рыболовство, осуществляемое работниками Учреждения для личного потребления (без права продажи);

5) организация и устройство экскурсионных экологических троп и маршрутов;

6) размещение объектов инфраструктуры, необходимых для обеспечения функционирования Учреждения (служебные здания со вспомогательными сооружениями, кордоны, научные стационары, музеи природы и информационно-просветительские центры, в том числе с экспозицией под открытым небом).

13. Виды разрешенного использования земельных участков, расположенных в границах заповедника (за исключением участков территории заповедника, указанных в приложении № 3 к настоящему Положению)<sup>1</sup>:

1) основной вид разрешенного использования земельных участков:

- деятельность по особой охране и изучению природы (код 9.0);

2) вспомогательный вид разрешенного использования земельных участков:

- обеспечение научной деятельности (код 3.9);

- природно-познавательный туризм (код 5.2).

Предельные параметры разрешенного строительства, реконструкции объектов капитального строительства на земельных участках в границах заповедника, разрешенное использование которых допускает строительство на них:

а) минимальный отступ от границ земельных участков в целях определения мест допустимого размещения зданий, строений, сооружений, за пределами которых запрещено строительство зданий, строений, сооружений, составляет 5 метров;

б) предельное количество этажей зданий, строений, сооружений – не выше двух надземных этажей;

в) максимальный процент застройки земельного участка – не более 0,1 % от его площади.

14. Пребывание на территории заповедника физических лиц, не являющихся работниками Учреждения или должностными лицами Министерства природных ресурсов и экологии Российской Федерации, допускается только при наличии

<sup>1</sup> Приказ Федеральной службы государственной регистрации, кадастра и картографии от 10.11.2020 № П/0412 «Об утверждении классификатора видов разрешенного использования земельных участков» (зарегистрирован Министерством юстиции Российской Федерации 15.12.2020, регистрационный № 61482) с изменениями, внесенными приказами Федеральной службы государственной регистрации, кадастра и картографии от 20.04.2021 № П/0166 (зарегистрирован Министерством юстиции Российской Федерации 31.05.2021, регистрационный № 63717), от 30.07.2021 № П/0326 (зарегистрирован Министерством юстиции Российской Федерации 27.08.2021, регистрационный № 64785), от 16.09.2021 № П/0414 (зарегистрирован Министерством юстиции Российской Федерации 27.09.2021, регистрационный № 65154), от 23.06.2022 № П/0246 (зарегистрирован Министерством юстиции Российской Федерации 02.08.2022, регистрационный № 69478).

у них разрешения Учреждения или Министерства природных ресурсов и экологии Российской Федерации<sup>2</sup>.

На территории заповедника допускается пребывание должностных лиц Федеральной службы по надзору - в - сфере природопользования и ее территориальных органов, уполномоченных на осуществление федерального государственного лесного контроля (надзора) на землях особо охраняемых природных территорий федерального значения<sup>3</sup>.

Порядок выдачи разрешения на пребывание физических лиц на территории заповедника устанавливается Учреждением в соответствии с режимом особой охраны территории заповедника, установленным настоящим Положением.

Министерство природных ресурсов и экологии Российской Федерации осуществляет выдачу разрешения на пребывание физических лиц на территории заповедника на основании заявления в произвольной форме, в котором указываются цель и срок посещения территории заповедника.

Посещение физическими лицами территории заповедника осуществляется в соответствии с установленным режимом особой охраны территории заповедника.

За посещение физическими лицами территории заповедника в целях туризма Учреждением взимается плата.

15. Решение о регулировании численности охотничьих ресурсов на территории заповедника принимается Министерством природных ресурсов и экологии Российской Федерации<sup>4</sup>.

16. На территории заповедника добыча (вылов) водных биологических ресурсов в научно-исследовательских и контрольных целях допускается в соответствии с законодательством Российской Федерации о рыболовстве и сохранении водных биологических ресурсов. Результаты научных исследований, осуществляемых научными организациями при добыче (вылове) водных биологических ресурсов в научно-исследовательских и контрольных целях, представляются в Учреждение или Министерство природных ресурсов и экологии Российской Федерации.

17. Проектная документация объектов капитального строительства, строительство, реконструкцию которых предполагается осуществлять в границах

---

<sup>2</sup> Абзац первый пункта 5 статьи 9 Федерального закона от 14.03.1995 № 33-ФЗ «Об особо охраняемых природных территориях».

<sup>3</sup> Подпункт «б» пункта 3 Положения о федеральном государственном лесном контроле (надзоре), утвержденного постановлением Правительства Российской Федерации от 30.06.2021 № 1098.

<sup>4</sup> Приказ Министерства природных ресурсов и экологии Российской Федерации от 13.01.2011 № 1 «Об утверждении Порядка принятия решения о регулировании численности охотничьих ресурсов и его формы» (зарегистрирован Министерством юстиции Российской Федерации 16.02.2011, регистрационный № 19857) с изменениями, внесенными приказом Министерства природных ресурсов и экологии Российской Федерации от 03.08.2021 № 533 (зарегистрирован Министерством юстиции Российской Федерации 30.11.2021, регистрационный № 66108; срок действия документа ограничен 29.02.2028).



заповедника, подлежит государственной экологической экспертизе федерального уровня<sup>5</sup>.

18. Разрешение на строительство и реконструкцию объектов капитального строительства, планируемых в границах заповедника, а также разрешение на ввод в эксплуатацию указанных объектов выдаются Министерством природных ресурсов и экологии Российской Федерации<sup>6</sup>.

19. На территории заповедника хозяйственная деятельность осуществляется с соблюдением настоящего Положения и Требований по предотвращению гибели объектов животного мира при осуществлении производственных процессов, а также при эксплуатации транспортных магистралей, трубопроводов, линий связи и электропередачи<sup>7</sup>.

20. Границы заповедника обозначаются на местности специальными предупредительными и информационными знаками по периметру границ его территории.

21. На территории заповедника федеральный государственный контроль (надзор) в области охраны и использования особо охраняемых природных территорий<sup>8</sup>, федеральный государственный контроль (надзор) в области охраны, воспроизводства и использования объектов животного мира и среды их обитания<sup>9</sup>, федеральный государственный охотничий контроль (надзор)<sup>10</sup> осуществляются должностными лицами Учреждения, являющимися государственными инспекторами в области охраны окружающей среды.

22. К охране территории заповедника могут привлекаться сотрудники правоохранительных органов Российской Федерации, а также общественные инспекции, сформированные общественными природоохранными организациями. Их рейды на территории заповедника проводятся совместно с должностными лицами Учреждения, являющимися государственными инспекторами в области охраны окружающей среды.

---

<sup>5</sup> Абзац второй подпункта 7.1 статьи 11 Федерального закона от 23.11.1995 № 174-ФЗ «Об экологической экспертизе».

<sup>6</sup> Подпункт 5.17 пункта 5 Положения о Министерстве природных ресурсов и экологии Российской Федерации, утвержденного постановлением Правительства Российской Федерации от 11.11.2015 № 1219.

<sup>7</sup> Постановление Правительства Российской Федерации от 13.08.1996 № 997 «Об утверждении Требований по предотвращению гибели объектов животного мира при осуществлении производственных процессов, а также при эксплуатации транспортных магистралей, трубопроводов, линий связи и электропередачи».

<sup>8</sup> Абзац второй пункта 3 Положения о федеральном государственном контроле (надзоре) в области охраны и использования особо охраняемых природных территорий, утвержденного постановлением Правительства Российской Федерации от 30.06.2021 № 1090.

<sup>9</sup> Подпункт «б» пункта 2 Положения о федеральном государственном контроле (надзоре) в области охраны, воспроизводства и использования объектов животного мира и среды их обитания, утвержденного постановлением Правительства Российской Федерации от 30.06.2021 № 1094.

<sup>10</sup> Подпункт «б» пункта 4 Положения о федеральном государственном охотничьем контроле (надзоре), утвержденного постановлением Правительства Российской Федерации от 30.06.2021 № 1065.

Приложение № 1  
к Положению о государственном  
природном заповеднике «Верхне-  
Тазовский», утвержденному  
приказом Министерства  
природных ресурсов и экологии  
Российской Федерации  
от 14.09.2023 № 599

**КООРДИНАТЫ ХАРАКТЕРНЫХ ТОЧЕК  
ГРАНИЦ ТЕРРИТОРИИ ГОСУДАРСТВЕННОГО  
ПРИРОДНОГО ЗАПОВЕДНИКА «ВЕРХНЕ-ТАЗОВСКИЙ»**  
(система координат СК-89.05)

Условное обозначение характерных точек границ	Координаты характерных точек границ	
	X	Y
1	1124995.81	5447210.64
2	1127975.11	5447835.71
3	1128177.26	5447876.39
4	1128105.32	5448027.31
5	1128008.33	5449515.89
6	1128006.21	5449644.48
7	1128306.08	5449652.39
8	1128300.58	5449884.38
9	1128273.2	5450005.02
10	1128238.8	5450080.08
11	1128374.05	5450247.11
12	1128445.14	5450398.73
13	1128488.61	5450626.41
14	1128491.11	5450810.06
15	1128652.76	5451007.66
16	1128801.54	5451167.04
17	1128929.8	5451340.91
18	1128961.33	5451408.17
19	1129011.21	5451542.63
20	1129049.44	5451773.77
21	1129042.36	5451897.26
22	1129000.96	5452033.23
23	1129157.91	5452212.13
24	1129281.55	5452359.99

25	1129336.18	5452489.5
26	1129369.44	5452678.3
27	1129372.47	5452801.94
28	1129357.93	5452881.63
29	1129324.29	5453000.68
30	1129289.63	5453079.11
31	1129350.47	5453134.97
32	1129402.27	5453195.61
33	1129457.44	5453295.72
34	1129578.19	5453476.73
35	1129606.74	5453563.06
36	1129686.12	5453695.95
37	1129748.43	5453749.35
38	1129824.01	5453847.91
39	1129876.25	5453966.85
40	1129906.74	5454091.12
41	1129908.76	5454214.76
42	1129880.34	5454335.16
43	1129798.37	5454477.87
44	1129704.44	5454582.72
45	1129662.95	5454660.17
46	1129740.84	5454696
47	1129857.53	5454736.96
48	1129979.26	5454831.89
49	1130105.6	5454962.04
50	1130175.38	5455111.07
51	1130205.58	5455198.71
52	1130292.04	5455338.75
53	1130325.08	5455419.72
54	1130646.06	5455694.14
55	1130808.65	5455713.43
56	1130906.28	5455747.4
57	1131011.49	5455812.43
58	1131088.98	5455896.02
59	1131157.45	5455991.96
60	1131211	5456103.47
61	1131237.19	5456218.49
62	1131321.67	5456408.17
63	1131399.3	5456617.75

64	1131426.09	5456738.49
65	1131427.04	5456821.07
66	1131407.85	5456968.61
67	1131464.77	5456982.51
68	1131627.31	5457069.83
69	1131729.08	5457140.13
70	1131813.07	5457235.52
71	1131893.88	5457341.99
72	1131947.92	5457453.23
73	1131972.31	5457550.35
74	1131974.52	5457623.55
75	1131965.48	5457745.74
76	1131956.26	5457786
77	1132037.74	5457942.6
78	1132076.13	5458049.64
79	1132121.47	5458386.33
80	1132205.11	5458521.33
81	1132278.08	5458579.88
82	1132388.15	5458627.32
83	1132487.61	5458684.53
84	1132606.76	5458795.99
85	1132688.93	5458916.45
86	1132742.53	5459027.9
87	1132762.28	5459108.09
88	1132766.64	5459231.66
89	1132744.4	5459353.83
90	1132690.36	5459565.64
91	1132675.1	5459614.7
92	1132594.23	5459766.38
93	1132517.93	5459875.62
94	1132435.89	5459965.39
95	1132415.39	5460104.04
96	1132379.38	5460192.68
97	1132314.65	5460302.2
98	1132326.78	5460413.34
99	1132341.66	5460513.64
100	1132343.03	5460649.01
101	1132328.21	5460730.22
102	1132384.07	5460763.93

103	1132463.76	5460785.26
104	1132578.32	5460831.76
105	1132745.2	5460850.48
106	1132844.07	5460889.21
107	1132959.27	5460951.12
108	1133054.9	5461029.5
109	1133098.25	5461061.02
110	1133219.89	5461083.4
111	1133296.31	5461114.66
112	1133398.74	5461184.01
113	1133480.96	5461276.33
114	1133531.08	5461362.17
115	1133565.54	5461394.56
116	1133679.27	5461533.96
117	1133727.09	5461648.02
118	1133742.74	5461729.09
119	1133751.68	5461816.22
120	1133861.33	5461938.92
121	1133945.49	5462007.11
122	1134094.67	5462092.47
123	1134183.51	5462178.53
124	1134248.49	5462283.73
125	1134285.69	5462401.69
126	1134293.81	5462483.84
127	1134288.75	5462610.91
128	1134384.91	5462688.68
129	1134459.06	5462787.65
130	1134506.63	5462901.82
131	1134529.24	5463026.92
132	1134669.57	5463175.59
133	1134729.07	5463293.4
134	1134889.23	5463841.18
135	1134949.1	5463908.82
136	1134992.17	5463979.24
137	1135036.94	5464075.17
138	1135044.85	5464177.57
139	1135064.47	5464224.79
140	1135160.2	5464303.09
141	1135212.01	5464367.34

142	1135242.12	5464395.22
143	1135349.22	5464402.02
144	1135434.23	5464421.92
145	1135542.18	5464466.02
146	1135664.75	5464443.44
147	1135788.15	5464451.73
148	1135887.9	5464483.39
149	1136073.27	5464584.49
150	1136173.64	5464681.1
151	1136212.43	5464733.49
152	1136272.39	5464829.7
153	1136297.92	5464865.19
154	1136344.85	5464889.62
155	1136484.52	5464918.78
156	1136579.6	5464960.62
157	1136695.69	5465042.16
158	1136744.29	5465086.21
159	1136811.02	5465157.69
160	1136851.17	5465188.48
161	1136926.25	5465222.88
162	1137057.68	5465313.21
163	1137142.81	5465402.89
164	1137203.33	5465510.76
165	1137228.08	5465589.52
166	1137239.55	5465671.27
167	1137240.1	5465772.28
168	1137208.86	5465874.17
169	1137173.75	5465948.88
170	1137126.8	5466016.79
171	1137101.18	5466128.06
172	1137069.9	5466225.57
173	1137126.26	5466274.84
174	1137181.74	5466335.97
175	1137221.25	5466405.23
176	1137271.4	5466502.15
177	1137361.59	5466465.42
178	1137481.7	5466435.9
179	1137588.13	5466433.21
180	1137710.6	5466450.52

181	1137809.73	5466431.06
182	1137907.03	5466420.12
183	1138014.85	5466427.77
184	1138132.5	5466466.03
185	1138237.09	5466531.99
186	1138319.02	5466611.96
187	1138371.28	5466675.9
188	1138428.22	5466785.65
189	1138456.51	5466906.07
190	1138454.34	5467029.7
191	1138486.78	5467156.06
192	1138609.14	5467298.58
193	1138745.2	5467372.91
194	1138848.98	5467423.48
195	1138944.02	5467501.82
196	1139044.66	5467607.44
197	1139096.18	5467683.05
198	1139143.65	5467756.59
199	1139176.26	5467832.45
200	1139200.61	5467983.97
201	1139188.05	5468352.87
202	1139668.47	5468353.27
203	1139737.39	5468390.46
204	1139837.85	5468442.3
205	1139907.71	5468486.3
206	1139957.17	5468527.93
207	1140012.2	5468592.69
208	1140093.67	5468708.14
209	1140142.78	5468810.47
210	1140174.71	5468836.69
211	1140216.48	5468884.93
212	1140256.08	5468929.82
213	1140335.33	5468985.92
214	1140418.87	5469034.85
215	1140477.33	5469086.55
216	1140784.93	5469419.47
217	1140819.67	5469442.25
218	1140858.99	5469455.05
219	1140907.91	5469433.41

220	1141027.11	5469319.95
221	1141099.05	5469279.48
222	1141161.04	5469244.3
223	1141375.36	5469025.6
224	1141469.64	5468949.74
225	1141534.21	5468912.28
226	1141618.62	5468879.85
227	1141699.69	5468864.21
228	1141782.23	5468862.14
229	1141890.39	5468880.87
230	1141984.49	5468917.85
231	1142099.61	5468979.78
232	1142181.45	5469042.82
233	1142241.22	5469115.01
234	1142317.32	5469237.08
235	1142358.51	5469331.47
236	1142383.04	5469364.69
237	1142419.86	5469428.94
238	1142491.87	5469600.5
239	1142507.38	5469733.35
240	1142497.98	5469895.51
241	1142477.9	5469971.04
242	1142474.38	5470041.17
243	1142523.56	5470174.61
244	1142538.27	5470294.22
245	1142536.9	5470375.81
246	1142562.13	5470428.34
247	1142714.06	5470509.29
248	1142780.07	5470558.85
249	1142834.96	5470616.27
250	1142883.39	5470686.98
251	1142930.31	5470801.38
252	1142952.36	5470912.17
253	1142997.28	5471025.22
254	1143195.42	5471242.29
255	1143436.15	5471606.75
256	1143529.46	5471717.49
257	1143697.04	5471720.27
258	1143835.01	5471757.18



259	1144012.08	5471761.41
260	1144211.36	5471798.82
261	1144356.01	5471876.51
262	1144487.45	5471975.49
263	1144539.21	5472039.83
264	1144587.76	5472130.55
265	1144621.08	5472156.65
266	1144808.04	5472127.07
267	1144970.41	5472149.06
268	1145078.76	5472068.58
269	1145188.5	5472011.61
270	1145308.87	5471983.25
271	1145492.28	5471989.15
272	1145595.67	5472019.91
273	1145794.27	5472103.18
274	1145867.5	5472141.3
275	1145966.98	5472210.25
276	1146167.95	5472215.29
277	1146207.03	5472196.51
278	1146253.29	5472128.08
279	1146299.46	5471949.19
280	1146381.47	5471806.54
281	1146478.5	5471708.88
282	1146666.63	5471578.09
283	1146820.25	5471523.79
284	1147079.09	5471470.3
285	1147183.53	5471477.31
286	1147303.63	5471508.13
287	1147440.34	5471567.23
288	1147542.21	5471637.43
289	1147623.68	5471730.46
290	1147679.86	5471840.64
291	1147704.58	5471958.75
292	1147726.07	5472081.88
293	1147726.73	5472198.83
294	1147709.56	5472321.29
295	1147681.55	5472398.94
296	1147771.05	5472452.82
297	1147890.81	5472337.33

298	1147978.1	5472280.03
299	1148019.28	5472204.52
300	1148068.91	5472138.59
301	1148161.56	5472059.5
302	1148279.41	5471981.34
303	1148389.7	5471945.13
304	1148489.6	5471922.38
305	1148637.85	5471900.94
306	1148701.71	5471848.61
307	1148968.58	5471715.74
308	1149066.45	5471689.79
309	1149155.07	5471682.94
310	1149316.24	5471687.3
311	1149355.65	5471674.17
312	1149380.1	5471640.86
313	1149468.69	5471554.57
314	1149554.55	5471502.23
315	1149673.09	5471447.34
316	1149776.97	5471420.1
317	1149962.62	5471396.19
318	1150077.64	5471407.95
319	1150217.21	5471440.06
320	1150330.08	5471490.58
321	1150412.09	5471544.36
322	1150494.56	5471548.4
323	1150609.76	5471569.08
324	1150649.88	5471559.22
325	1150781.51	5471547.31
326	1150919.37	5471567.34
327	1151043.89	5471611.08
328	1151180.92	5471686.44
329	1151257.76	5471755.82
330	1151287.73	5471754.05
331	1151407.84	5471724.6
332	1151615.27	5471725.26
333	1151742.65	5471755.19
334	1151889.92	5471817.86
335	1151932.29	5471832.4
336	1152071.59	5471689.5

337	1152176.23	5471623.62
338	1152293.83	5471585.41
339	1152417.23	5471577.26
340	1152498.98	5471588.86
341	1152618.96	5471632.85
342	1152734.11	5471694.7
343	1152829.8	5471773.08
344	1152876.61	5471791.42
345	1152966.54	5471816.82
346	1153092.56	5471807.99
347	1153234.73	5471817.11
348	1153371.91	5471863.97
349	1153516.78	5471956.44
350	1153593.65	5472042.03
351	1153733.01	5472040.49
352	1153794.99	5472021.33
353	1153926.6	5471954.5
354	1154043.88	5471915.25
355	1154138.8	5471906.05
356	1154353.05	5471915.62
357	1154470.97	5471952.85
358	1154536.8	5471938.28
359	1154672.29	5471844.89
360	1154888.07	5471761.2
361	1155028.35	5471695.8
362	1155189.16	5471657.93
363	1155560.84	5471590.05
364	1155808.44	5471598.2
365	1155944.97	5471633.79
366	1156101.8	5471674.13
367	1156190.94	5471723.1
368	1156312.34	5471806.92
369	1156362.12	5471822
370	1156762.89	5471866.24
371	1156996.15	5471932.12
372	1157159.85	5471992.92
373	1157658.99	5472259.07
374	1157742.76	5472325.43
375	1157843.32	5472443.25

376	1157909.26	5472547.87
377	1157943.48	5472646.55
378	1157969.86	5472767.18
379	1157973.46	5472948.86
380	1157956.6	5473069.32
381	1157917.83	5473227.54
382	1158030.35	5473231.15
383	1158150.96	5473258.54
384	1158289.63	5473319.78
385	1158413.28	5473317.85
386	1158552.58	5473353.81
387	1158722.58	5473431.95
388	1158853.5	5473510.64
389	1158985.46	5473621.02
390	1159083.24	5473569.66
391	1159224.95	5473533.27
392	1159391.75	5473533.04
393	1159486.37	5473548.74
394	1159586.79	5473587.99
395	1159666.05	5473629.3
396	1159744.46	5473661.64
397	1159885.24	5473594.43
398	1159997.28	5473566.29
399	1160129.27	5473566.68
400	1160308.62	5473600.28
401	1160390.5	5473589.48
402	1160543.62	5473587.07
403	1160653.05	5473627.13
404	1160754.95	5473675.92
405	1160976.8	5473758.41
406	1161056.95	5473800.19
407	1161143.51	5473785.66
408	1161259.56	5473782.82
409	1161422.09	5473800.81
410	1161499.1	5473833.52
411	1161637.4	5473901.79
412	1161739.45	5473980.56
413	1161806.46	5474079.71
414	1161840.86	5474154.79

415.	1161890.44	5474238.89
416	1161995.94	5474279.42
417	1162127.18	5474360.84
418	1162245.39	5474475.29
419	1162322.13	5474616.2
420	1162368.95	5474739.82
421	1162397.22	5474891.04
422	1162392.08	5475025.23
423	1162377.33	5475089.43
424	1162320.04	5475225.91
425	1162377.2	5475299.05
426	1162423.85	5475367.17
427	1162455.3	5475434.78
428	1162492.22	5475499.56
429	1162488.05	5475564.27
430	1162502.28	5475789.25
431	1162625.33	5475857.86
432	1162691.27	5475907.52
433	1162809.34	5476037.27
434	1162850.49	5476108.84
435	1162879.28	5476186.2
436	1162895.08	5476272.66
437	1162889.6	5476411.91
438	1162865.35	5476549.85
439	1162830.28	5476649.46
440	1163112.84	5476654.73
441	1163194.07	5476669.49
442	1163295.25	5476708.88
443	1163410.34	5476770.74
444	1163476.27	5476820.42
445	1163533.18	5476880.27
446	1163579.42	5476948.66
447	1163613.8	5477023.75
448	1163639.43	5477103.79
449	1163706.03	5477137.81
450	1163849.4	5477180.94
451	1163986.15	5477240.1
452	1164056.04	5477284.12
453	1164212.81	5477220.97

454	1164373.2	5477178.89
455	1164551.05	5477123.41
456	1164622.5	5477056.64
457	1164691.67	5477009.19
458	1164844.74	5476952.41
459	1164924.3	5476945.47
460	1165068.95	5476947.2
461	1165150.13	5476962.15
462	1165303.37	5477028.9
463	1165412.08	5477076.51
464	1165550.95	5477074.03
465	1165707.62	5477108.8
466	1165805.04	5477139.63
467	1165884.31	5477185.96
468	1165941.36	5477231.83
469	1165996.27	5477293.49
470	1166062.12	5477352.21
471	1166086.88	5477432.11
472	1166173.32	5477588.73
473	1166300.41	5477649.92
474	1166381.71	5477708.64
475	1166499.77	5477838.67
476	1166538.76	5477905.91
477	1166613.15	5478052
478	1166808.67	5478114.25
479	1166896.33	5477948.67
480	1166972.06	5477872.86
481	1167178.31	5477716.1
482	1167276.43	5477681.62
483	1167382.42	5477665.32
484	1167516.79	5477676.72
485	1167768.73	5477758.51
486	1167839.39	5477801.19
487	1167897.03	5477851.16
488	1167984.12	5477939.58
489	1168036.51	5478003.36
490	1168129.5	5478036.9
491	1168213.44	5478053.09
492	1168312.28	5478091.91

493	1168427.45	5478153.82
494	1168493.38	5478203.51
495	1168559.38	5478269.79
496	1168611.62	5478333.7
497	1168652.68	5478405.36
498	1168681.36	5478482.78
499	1168696.91	5478563.86
500	1168698.99	5478665.86
501	1168690.75	5478747.96
502	1168746.41	5478803.85
503	1168976.84	5478751.66
504	1169579.45	5478690.61
505	1169746.22	5478683.57
506	1169867.55	5478707.59
507	1170036.53	5478779.37
508	1170134.25	5478858.46
509	1170210.39	5478953.25
510	1170270.21	5479049.52
511	1170302.79	5479125.38
512	1170322.46	5479205.56
513	1170328.64	5479287.94
514	1170314.79	5479395.38
515	1170278.25	5479531.99
516	1170244.12	5479607.18
517	1170141.53	5479766.71
518	1170193.74	5479801.57
519	1170340.41	5479792.49
520	1170540.5	5479837.84
521	1170672.89	5479913.84
522	1170786.17	5480033.2
523	1170828.31	5480098.42
524	1171258.1	5479879.17
525	1171335.39	5479850.2
526	1171380.31	5479755.55
527	1171460.34	5479577.68
528	1171539.96	5479492.75
529	1171732.3	5479340
530	1171885.09	5479275.04
531	1172069.33	5479261.28

532	1172291.58	5479280.3
533	1172484.77	5479371.99
534	1172622.2	5479506.72
535	1172665.61	5479576.95
536	1172723.48	5479634.01
537	1172795.46	5479674.46
538	1172917.2	5479655.92
539	1173084.85	5479664.92
540	1173247.05	5479717.11
541	1173367.58	5479790.43
542	1173481.85	5479859.92
543	1173577.01	5479891.94
544	1173747.29	5479968.16
545	1173896.52	5480111.02
546	1174001.36	5480276.48
547	1174036.49	5480351.18
548	1174064.91	5480480.24
549	1174099.79	5480633.98
550	1174131.85	5480699.93
551	1174203.28	5480741.32
552	1174312.32	5480826.29
553	1174427.82	5480996.95
554	1174479.47	5481124.31
555	1174510.19	5481243.48
556	1174628.85	5481303.95
557	1174711.85	5481348.82
558	1174922.89	5481496.65
559	1174982.17	5481554.13
560	1175036.98	5481621.52
561	1175335.31	5481721.89
562	1175490.65	5481790.43
563	1175678.49	5481893.46
564	1175889.51	5482076.74
565	1175981.16	5482165.88
566	1176049.58	5482260.88
567	1176135.5	5482404.52
568	1176506.51	5482331.45
569	1176828.04	5482226.19
570	1177014.91	5482129.55



571	1177266.92	5481933.84
572	1177508.77	5481820.95
573	1177650	5481796.89
574	1177814.16	5481808.02
575	1177988.13	5481878.41
576	1178201.06	5481986.67
577	1178362.08	5482096.39
578	1178610.64	5481988.64
579	1178760.33	5481972.3
580	1178861.6	5481948.28
581	1179061.5	5481820.63
582	1179202.96	5481735.46
583	1179426.42	5481644.08
584	1179615.67	5481622.53
585	1179784.55	5481633.89
586	1180080.48	5481671.69
587	1180176.43	5481582.53
588	1180308.46	5481490.58
589	1180414.45	5481445.34
590	1180514.65	5481415.58
591	1180673.59	5481403.96
592	1180873.61	5481449.5
593	1181072.38	5481585.93
594	1181188.73	5481687.08
595	1181308.67	5481674.52
596	1181567.15	5481681.72
597	1181599.9	5481667.24
598	1181675.83	5481598.14
599	1181749.66	5481506.52
600	1182003.8	5481285.57
601	1182258.53	5481196.03
602	1182503.04	5481072.54
603	1182538.56	5481038.18
604	1182563.51	5480969.67
605	1182599.73	5480951.32
606	1182641.27	5480947.96
607	1182942.62	5480968.65
608	1183085.04	5480855.36
609	1183222.68	5480777.88

610	1183394.8	5480730.7
611	1183542.44	5480703.35
612	1183700.96	5480397.17
613	1183839.2	5480203.39
614	1184027.88	5480074.29
615	1184100.49	5479996.11
616	1184222.45	5479886.13
617	1184377.02	5479799.22
618	1184302.44	5479619.66
619	1184262.24	5479407.34
620	1184242.73	5479172.77
621	1184255.39	5478971.01
622	1184308.53	5478801.39
623	1184414.1	5478641.9
624	1184526.49	5478495.84
625	1184692.82	5478403.16
626	1184669.16	5478384.66
627	1184500.56	5478408.1
628	1184405.15	5478393.68
629	1184223.88	5478342.06
630	1184087.34	5478250.23
631	1183987.99	5478119
632	1183936.69	5477962.65
633	1183931.27	5477827.02
634	1183952.33	5477670.42
635	1184018.3	5477526.67
636	1184083.62	5477458.63
637	1184231.21	5477326.97
638	1184385.94	5477238.2
639	1184624.88	5477159.99
640	1184943.3	5477129.31
641	1184946.7	5477079.95
642	1184973.69	5476933.71
643	1185021.13	5476833.16
644	1185102.73	5476718.55
645	1185198.15	5476626.31
646	1185333.66	5476532.95
647	1185775.53	5476396.49
648	1185968.68	5476340.41

649	1186144.74	5476337.68
650	1186254.16	5476342.54
651	1186297.25	5476276.02
652	1186312.3	5476048.9
653	1186374.89	5475797.37
654	1186467.3	5475611.37
655	1186579.68	5475491.17
656	1186717.76	5475403.64
657	1186725.55	5475207.25
658	1186764.98	5474981.3
659	1186863.91	5474800.22
660	1186923.49	5474737.67
661	1187085.86	5474657.22
662	1187206.44	5474619.21
663	1187410.62	5474599.04
664	1187549.9	5474634.96
665	1187674.62	5474653.63
666	1187709.51	5474633.35
667	1187858.68	5474553.12
668	1188026.04	5474527.21
669	1188146.06	5474529.2
670	1188263.66	5474545.81
671	1188405.58	5474435.06
672	1188523.77	5474372.5
673	1188640.84	5474329.18
674	1188691.29	5474089.48
675	1188759.67	5473918.7
676	1188915.63	5473596.93
677	1189055.13	5473332.31
678	1189305.81	5473141.22
679	1189462.67	5473073.51
680	1189709.52	5473055.39
681	1189895.41	5473094.26
682	1190103.28	5473196.05
683	1190359.07	5472984.7
684	1190293.53	5472850.2
685	1190241.03	5472742.5
686	1190211.26	5472642.32
687	1190207.89	5472401.31

688	1190263.97	5472246.59
689	1190239.19	5472098.69
690	1190209.19	5471904.09
691	1190214.56	5471749.66
692	1190258.09	5471616.6
693	1190319.47	5471472.46
694	1190475.17	5471332.19
695	1190657.82	5471232.15
696	1190896.05	5471175.96
697	1191124.06	5471151.23
698	1191215.79	5471162.86
699	1191473.42	5471321.07
700	1191642.84	5471497.27
701	1191735.49	5471524.68
702	1191792.6	5471505.02
703	1192137.6	5471445.65
704	1192321.35	5471349.08
705	1192391.43	5471333.87
706	1192646.96	5471371.36
707	1192685.33	5471342.71
708	1192773.35	5471102.72
709	1192905.35	5470909.24
710	1193026.2	5470797.55
711	1193176.54	5470721.32
712	1193371.6	5470663.03
713	1193563.02	5470639.98
714	1193637.92	5470642.94
715	1193702.69	5470592.88
716	1193733.24	5470524.07
717	1193726.73	5470327.29
718	1193757.24	5470203.5
719	1193762.17	5470003.46
720	1193792.84	5469845.7
721	1193858.17	5469682.31
722	1193998.41	5469494.97
723	1194122.72	5469387.16
724	1194124.67	5469312.97
725	1194085.51	5469200.13
726	1194076.7	5469065.72

727	1194090.19	5468920.32
728	1194116.47	5468773.31
729	1194150.36	5468627.53
730	1194231.06	5468484.11
731	1194333.67	5468379.48
732	1194491.53	5468268.35
733	1194703.9	5468190.55
734	1194868.4	5468185.16
735	1195015.59	5468132.56
736	1195062.02	5467952.84
737	1195082.79	5467472.55
738	1195131.02	5467370.69
739	1195205.6	5467283.58
740	1195283.05	5467211.47
741	1195527.38	5467047.9
742	1195689.93	5467011.72
743	1195917.99	5466991.49
744	1196008.57	5466964.23
745	1196336.62	5466705.29
746	1196354.58	5466674.58
747	1196364.09	5466591.75
748	1196358.23	5466509.41
749	1196363.75	5466382.66
750	1196382.19	5466291.15
751	1196441.74	5466167.83
752	1196552.69	5466032.91
753	1196708.64	5465923.32
754	1196951.17	5465842.33
755	1197322.72	5465661.8
756	1197552.14	5465580.5
757	1197815.5	5465597.92
758	1197936.7	5465631.19
759	1198038.61	5465700.19
760	1198098.44	5465757.1
761	1198148.08	5465823.08
762	1198223.58	5465872.33
763	1198301.8	5465871.05
764	1198731.6	5465658.67
765	1198746.91	5465581.68

766	1198710.7	5465395.96
767	1198734.57	5465262.21
768	1198797.26	5465101.9
769	1198885.06	5464962.67
770	1198996.31	5464868.1
771	1199163.18	5464764.63
772	1199281.27	5464717.63
773	1199362.24	5464701.36
774	1199473.23	5464702.42
775	1199605.54	5464733.71
776	1199785.76	5464816.55
777	1199913.71	5464892.33
778	1199959.8	5464895.63
779	1199995.41	5464871.31
780	1200093.45	5464775.59
781	1200239.69	5464676.12
782	1200449.74	5464597.87
783	1200929.53	5464455.01
784	1201380.23	5464358.04
785	1201533.86	5464353.24
786	1201679.25	5464379.28
787	1201821.39	5464446.5
788	1201925.52	5464536.77
789	1202036.13	5464651.22
790	1202121.13	5464826.51
791	1202185.38	5464884.1
792	1202347.23	5464913.89
793	1202557.07	5465025.91
794	1202674.72	5465138.77
795	1202835.19	5465119.33
796	1203063.52	5465125.5
797	1203198.84	5465166.61
798	1203274.19	5465200.39
799	1203342.97	5465246.08
800	1203431.57	5465331.48
801	1203552.4	5465440.46
802	1203619.27	5465437.51
803	1203696.87	5465409.27
804	1203833.19	5465384.75

805	1203873.82	5465393.96
806	1203868.33	5465498.48
807	1204088.39	5465596.08
808	1204245.7	5465622.33
809	1204350.11	5465618.57
810	1204577.47	5465447.2
811	1204845.38	5465226.06
812	1205028.5	5465108.3
813	1205102.39	5465088.95
814	1205117.78	5465044.76
815	1205189.58	5465038.75
816	1205288.39	5465061.43
817	1205460.09	5465098.24
818	1205579.81	5465152.72
819	1205716.97	5465226.92
820	1205806.09	5465288.48
821	1205857.34	5465272.32
822	1205934.5	5465230.79
823	1206094.32	5465191.52
824	1206312.64	5465188.64
825	1206502.14	5465223.24
826	1206610.74	5465274.81
827	1206656	5465254.13
828	1206707	5465256.24
829	1206736.73	5465238.42
830	1206770.05	5465132.78
831	1206720.37	5465003.26
832	1206589.58	5464681.55
833	1206486.66	5464534.62
834	1206386.04	5464349.33
835	1206359.4	5464228.54
836	1206358.88	5464074.41
837	1206404.11	5463874.27
838	1206495.93	5463719.04
839	1206637.81	5463570.79
840	1206787.06	5463501.42
841	1206982.36	5463477.03
842	1207210.66	5463515.23
843	1207354.08	5463595.98

844	1207461.73	5463701.75
845	1207513.74	5463719.11
846	1207615.45	5463704.32
847	1207781.73	5463708.48
848	1208025.3	5463707.18
849	1208270.82	5463795.79
850	1208402.64	5463869.42
851	1208571.02	5464047.7
852	1208716.31	5464203.78
853	1208890.39	5464196.99
854	1209042.54	5464203.01
855	1209211.8	5464236.51
856	1209335.22	5464239.33
857	1209413.29	5464200.02
858	1209480.49	5464119.13
859	1209568.93	5464014.25
860	1209692.55	5463922.76
861	1209830.48	5463862.44
862	1209934.26	5463838.36
863	1210055.23	5463834.68
864	1210117.02	5463853.76
865	1210146.87	5463829.97
866	1210374.5	5463956.08
867	1210544.11	5464104.25
868	1210653.38	5464242.74
869	1210783.15	5464500.09
870	1210820.13	5464667.9
871	1210840.6	5464682.75
872	1210866.08	5464661.16
873	1210914.68	5464632.52
874	1210972.55	5464619.74
875	1211066.24	5464625.84
876	1211120.15	5464629.23
877	1211194.15	5464669.15
878	1211218.14	5464572.76
879	1211312.74	5464391.14
880	1211446.73	5464271.14
881	1211578.91	5464206.84
882	1211785.69	5464153.53



883	1211961.8	5464154.57
884	1212120.96	5464202.71
885	1212259.26	5464247.11
886	1212332.73	5464284.75
887	1212398.13	5464329.25
888	1212482.11	5464378.46
889	1212583.92	5464409.4
890	1212715.88	5464435.39
891	1212793.55	5464463.46
892	1213005.51	5464563.24
893	1213049.58	5465036.71
894	1213160.4	5465229.95
895	1213217.22	5465067.6
896	1213224.86	5465046.42
897	1213263.62	5464994.26
898	1213402.46	5464970.46
899	1213573.26	5465027.12
900	1213694.21	5465096.27
901	1213828.4	5465195.71
902	1214005.49	5465379.8
903	1214133.52	5465521.81
904	1214211.18	5465579.54
905	1214314.66	5465593.94
906	1214504.26	5465533.94
907	1214543.48	5465511.35
908	1214618.68	5465399.58
909	1214728.92	5465259.74
910	1214788.39	5465208.81
911	1214827.97	5465186.69
912	1214842.8	5465097.76
913	1214706.74	5465090.03
914	1214462	5465294.2
915	1214303.76	5465223.17
916	1214252.14	5465021.13
917	1214242.59	5464866.86
918	1214304.19	5464751.07
919	1214476.28	5464731.36
920	1214678.11	5464787.03
921	1214976.07	5465111.46

922	1215136.14	5465274.7
923	1215209.64	5465261.53
924	1215272.9	5465173.43
925	1215316.54	5465013.35
926	1215436.97	5464775.83
927	1215550.01	5464674.76
928	1215626.73	5464656.78
929	1215796.92	5464675.07
930	1215871.84	5464816.88
931	1215864.26	5464950.12
932	1215774.28	5465095.73
933	1215694.8	5465224.25
934	1215509.53	5465433.73
935	1215488.88	5465533.46
936	1215512.72	5465587.57
937	1215218.26	5471303.1
938	1215056.13	5472886.26
939	1214934.72	5474943.56
940	1214920.26	5476609.28
941	1214856.57	5478306.08
942	1214746.05	5480155.56
943	1214578.63	5481893.16
944	1214531.56	5484611.5
945	1214433.81	5485431.96
946	1214416.4	5485578.21
947	1214482.03	5485645.28
948	1214480.95	5485712.02
949	1214567.85	5485815.45
950	1214619.76	5485942.25
951	1214720.41	5486019.95
952	1214743.08	5486024.31
953	1214776.96	5486008.03
954	1214996.66	5485938.83
955	1215150.87	5486178.71
956	1215149.33	5486279.32
957	1215169.07	5486279.65
958	1215268.72	5486301.29
959	1215472.9	5486304.62
960	1218745.1	5486355.05

961	1218819.56	5484777.37
962	1221862.24	5484583.72
963	1222172.9	5484546.1
964	1222684.19	5484454.52
965	1223080.43	5484457.01
966	1223336.08	5484510.94
967	1223505.5	5484512.49
968	1223583.99	5484574.9
969	1223635.84	5484649.02
970	1223656.29	5484767.33
971	1223689.89	5484951.43
972	1223665.89	5485113.21
973	1223734.95	5485237.1
974	1223731.07	5485318.41
975	1223745.32	5485429.88
976	1223786.68	5485519.83
977	1223854.64	5485632.87
978	1223941.85	5485697.97
979	1224037.96	5485786
980	1224096.91	5485850.52
981	1224257.83	5485890.96
982	1224420.88	5485888.93
983	1224490.55	5485931.35
984	1224663.33	5485998.24
985	1224731.01	5486082.93
986	1224794.78	5486112.05
987	1224840.92	5486169.65
988	1224883.2	5486240.1
989	1224903.47	5486361.63
990	1224968.35	5486436.42
991	1225093.95	5486609.42
992	1225128.92	5486691.75
993	1225153.51	5486740.16
994	1225214.71	5486806.62
995	1225265.34	5486906.84
996	1225269.87	5486970.91
997	1225291.69	5486998.36
998	1225335.15	5487288.17
999	1225372.16	5487332.28

1000	1225469.87	5487402.12
1001	1225578.7	5487511.57
1002	1225674.25	5487695.38
1003	1225745.5	5487892.67
1004	1225838.08	5488035.58
1005	1225957.88	5488240.07
1006	1225986.23	5488397.85
1007	1226024.48	5488556.28
1008	1226293.43	5488568.62
1009	1226309.19	5488324.08
1010	1230809.07	5488570.8
1011	1230919.22	5489063.87
1012	1231248.75	5488916.6
1013	1231454.06	5488945.69
1014	1231567	5488922.53
1015	1231748.66	5488813.2
1016	1231802.05	5488814.19
1017	1231786.28	5488781.35
1018	1231790.28	5488530.54
1019	1231971.47	5488443.62
1020	1231929.73	5488356.52
1021	1232109.05	5488011.22
1022	1232277.91	5488098.86
1023	1232335.52	5488043.13
1024	1232585.24	5488047.3
1025	1232664.55	5488170.52
1026	1232697.7	5488046.89
1027	1232830.56	5487918.25
1028	1232921.4	5487855.63
1029	1232922.58	5487785.91
1030	1233021.7	5487594.5
1031	1233244.17	5487598.27
1032	1233285.66	5487615.67
1033	1233384.02	5487520.61
1034	1233385.61	5487520.62
1035	1233391.87	5487497.18
1036	1233481.3	5487439.69
1037	1233417.9	5487330.03
1038	1233652.55	5487103.52

1039	1233701.05	5487116.54
1040	1233831.82	5487151.57
1041	1233862.57	5487130.37
1042	1233987.45	5487044.27
1043	1233898.35	5487006.86
1044	1234101.61	5486934.45
1045	1234285.9	5486807.42
1046	1234586.71	5486850.07
1047	1234600.71	5486740.96
1048	1234799.47	5486744.06
1049	1234802.53	5486554.21
1050	1235386.22	5486306.31
1051	1235385.25	5486369.77
1052	1235442.17	5486318.7
1053	1235709.12	5486234.66
1054	1235824.1	5486474.02
1055	1235822.8	5486541.86
1056	1235854.75	5486546.96
1057	1235884.68	5486559.51
1058	1235945.06	5486524.63
1059	1235960.17	5486481.62
1060	1236024.66	5486450.62
1061	1236083.5	5486283.53
1062	1236187.27	5486233.79
1063	1236308.55	5486155.8
1064	1236434.86	5486095.24
1065	1236467.96	5486106.9
1066	1236472.85	5486080.24
1067	1236876.54	5485953.01
1068	1236880.8	5485986.8
1069	1236992.18	5485879.1
1070	1237092.25	5485782.15
1071	1237075.55	5485764.91
1072	1237078.45	5485579.29
1073	1237038.73	5485565.28
1074	1237045.8	5485141.66
1075	1237261.04	5485144.98
1076	1237296.1	5485136.86
1077	1237399.49	5485087.27

1078	1237406.66	5485087.38
1079	1237407.38	5485044.53
1080	1237609.26	5484849.35
1081	1237774.1	5484893.48
1082	1237821.38	5484894.12
1083	1238008.27	5485002.06
1084	1238165.79	5485018.95
1085	1238282.41	5485008
1086	1238332.16	5484979.23
1087	1238427.58	5484902.36
1088	1238523.58	5484790.91
1089	1238694.82	5484625.42
1090	1238891.11	5484727.76
1091	1239027.21	5484738.21
1092	1239290.06	5484875
1093	1239405.61	5485008.87
1094	1239496.55	5485198.68
1095	1239525.76	5485502.61
1096	1239594.98	5485900.77
1097	1239560.64	5487010.39
1098	1239520.73	5488302.5
1099	1239499.43	5488990.53
1100	1239056	5489033.92
1101	1238744.82	5489090.73
1102	1238637.23	5489289.66
1103	1238708.54	5489484.38
1104	1238868.46	5489579.15
1105	1238850.09	5489730.96
1106	1238868.1	5489851.21
1107	1238841.78	5490157.96
1108	1238874.26	5490176.68
1109	1238936.31	5490276.23
1110	1238948.16	5490341.44
1111	1238927.98	5490419.59
1112	1238900.56	5490493.81
1113	1238858.73	5490540.39
1114	1238735.3	5490628.5
1115	1238637.75	5490676.67
1116	1238482.74	5490742.47

1117	1238396.97	5490761.19
1118	1238301.35	5490887.96
1119	1238282.87	5490990.72
1120	1238302.18	5491104.34
1121	1238360.91	5491142.51
1122	1238398.13	5491137.48
1123	1238461.76	5491142.41
1124	1238533.93	5491144.06
1125	1238604.19	5491133.6
1126	1238665.73	5491099.92
1127	1238725.96	5491038.49
1128	1238762.96	5490985.76
1129	1238812.18	5490928.71
1130	1238871.69	5490885.32
1131	1238920.88	5490859.57
1132	1238985.53	5490842.64
1133	1239102.75	5490851.99
1134	1239176.86	5490880.79
1135	1239236.63	5490974.87
1136	1239245.13	5491116.31
1137	1239212.89	5491277.31
1138	1239148.14	5491427.61
1139	1239041.86	5491498.64
1140	1238885.3	5491532.43
1141	1238780.2	5491514.16
1142	1238502.91	5491390.28
1143	1238413.1	5491330.18
1144	1238353.02	5491320.55
1145	1238298.87	5491281.39
1146	1238232.92	5491254.32
1147	1238117.19	5491205.47
1148	1237955.23	5491139.45
1149	1237858.49	5491116.19
1150	1237764.31	5491101.23
1151	1237613.55	5491129.55
1152	1237573.89	5491161.27
1153	1237544.09	5491206.15
1154	1237498.15	5491324.63
1155	1237486.09	5491450.73

1156	1237495.34	5491519.36
1157	1237522.26	5491567.96
1158	1237566.32	5491606.22
1159	1237634.5	5491635.93
1160	1237800.32	5491646.11
1161	1237915.96	5491602.31
1162	1238071.53	5491552.2
1163	1238220.35	5491517.46
1164	1238370.44	5491518.63
1165	1238457.55	5491540.72
1166	1238423.68	5492777.32
1167	1237260.31	5492001.47
1168	1237239.62	5492027.2
1169	1237212.41	5492114.14
1170	1237176.3	5492198.54
1171	1237095.22	5492362.44
1172	1237047.74	5492441.58
1173	1236978.9	5492587.76
1174	1236961.96	5492653.38
1175	1236946.07	5492804
1176	1236906.3	5492972
1177	1236858.24	5493086.28
1178	1236787.57	5493187.77
1179	1236727.49	5493244.37
1180	1236676.3	5493281.06
1181	1236576.3	5493334.39
1182	1236413.95	5493376.91
1183	1236295.24	5493378.04
1184	1236243.8	5493403.92
1185	1236207.19	5493516.13
1186	1236138.11	5493650.77
1187	1236050.36	5493780.79
1188	1235954.72	5493911.97
1189	1235897.65	5493971.63
1190	1235808.26	5494036
1191	1235694.48	5494084.48
1192	1235594.24	5494100.71
1193	1235515.77	5494104.31
1194	1235435.46	5494115.23



1195	1235388.07	5494430.24
1196	1235342.36	5494555.54
1197	1235254.58	5494804.49
1198	1235143.34	5494976
1199	1234967.46	5495148.3
1200	1234846.4	5495208.98
1201	1234653.27	5495275.12
1202	1234489.99	5495305.48
1203	1234271.12	5495315.9
1204	1234057.37	5495295.2
1205	1233911.93	5495252.16
1206	1233805.64	5495194.57
1207	1233750.29	5495188.07
1208	1233705.39	5495196.17
1209	1233631.04	5495222.52
1210	1233533.75	5495266.73
1211	1233465.59	5495288.02
1212	1233383.98	5495300.49
1213	1233297.08	5495301.65
1214	1233172.12	5495297.72
1215	1233169.91	5495387.58
1216	1233186.58	5495575.42
1217	1233160.78	5495697.62
1218	1233123.45	5495771
1219	1233068.56	5495828.81
1220	1232972.86	5495921.24
1221	1232928.52	5495937.12
1222	1232900.77	5495929.18
1223	1232859.31	5495930.52
1224	1232848.9	5495949.05
1225	1232809.37	5495945.53
1226	1232764.48	5495915.23
1227	1232659.66	5495822.5
1228	1232558.77	5495682.02
1229	1232518.91	5495650.3
1230	1232464.79	5495639.47
1231	1232415.1	5495640.41
1232	1232339.47	5495664.95
1233	1232297.23	5495682.79

1234	1232232.2	5495727.88
1235	1232213.45	5495749.89
1236	1232148.26	5495807.1
1237	1232104.38	5495823.33
1238	1232073.95	5495829.45
1239	1232059.34	5495841.67
1240	1232053.05	5495860.76
1241	1232017.5	5495883.85
1242	1231887.1	5495930.43
1243	1231862.46	5495950.25
1244	1231772.4	5495909.57
1245	1231751.79	5495919.98
1246	1231712.28	5495915.6
1247	1231637.72	5495882.27
1248	1231600.59	5495845.73
1249	1231568.57	5495805.32
1250	1231471.85	5495939.23
1251	1231373.28	5496040.06
1252	1231226.65	5496153.69
1253	1231069.56	5496248.13
1254	1230912.97	5496307.26
1255	1230786.63	5496324.4
1256	1230649.61	5496318.49
1257	1230534.64	5496295.55
1258	1230380.49	5496225.62
1259	1230348.5	5496220.58
1260	1230186.88	5496311.87
1261	1230034.68	5496370.9
1262	1229790.53	5496393.2
1263	1227892.37	5496896.05
1264	1227029.88	5496540.77
1265	1226249.98	5496200.7
1266	1225721.05	5495918.49
1267	1224389.95	5495154.4
1268	1223519.79	5496196.53
1269	1222064.16	5498254.73
1270	1221413.84	5498274.03
1271	1221306.58	5498463.85
1272	1221153.44	5498642.79

1273	1221056.32	5498723.92
1274	1220923.47	5498812.73
1275	1220813.5	5498886.26
1276	1220704.04	5498930.86
1277	1220581.88	5498971.21
1278	1220486.22	5498981.83
1279	1220402.26	5499013.74
1280	1220376.2	5499127.77
1281	1220328.64	5499264.06
1282	1220249.57	5499408.37
1283	1220091.55	5499558.57
1284	1219948.69	5499633.81
1285	1219805.83	5499686.62
1286	1219815.75	5499922.52
1287	1219766.74	5500107.21
1288	1219680.81	5500292.82
1289	1219573.54	5500412.16
1290	1219421.07	5500534.79
1291	1219303.71	5500597.65
1292	1219166.32	5500631.75
1293	1219070.46	5500642.32
1294	1219020.56	5500662.79
1295	1218845.08	5501047.3
1296	1218740.3	5501205.14
1297	1218618.07	5501330.89
1298	1218519.13	5501405.05
1299	1218375.96	5501460.46
1300	1218276.41	5501500.61
1301	1218228.83	5501656.86
1302	1218132.18	5501827.08
1303	1218048.35	5501946.54
1304	1218026.36	5501975.49
1305	1217943.35	5502068.64
1306	1217911.48	5502094.95
1307	1217862.65	5502127.68
1308	1217744.76	5502195.07
1309	1217667.69	5502224.67
1310	1217534.41	5502244.63
1311	1217407	5502373.42

1312	1217270.44	5502471.33
1313	1217194.88	5502504.59
1314	1217073.88	5502530.14
1315	1216787.11	5502825.34
1316	1216761.64	5502996.74
1317	1216701.42	5503091.02
1318	1216651.13	5503249.29
1319	1216616.1	5503331.84
1320	1215612.11	5504406.4
1321	1215532.05	5504419.32
1322	1215444.1	5504420.35
1323	1215248.7	5504504.23
1324	1215074.4	5504539.43
1325	1214843.86	5504513.21
1326	1214557.42	5504446.39
1327	1214453.06	5504449.45
1328	1214370.99	5504445.12
1329	1214325.81	5504436.87
1330	1214043.8	5504562.09
1331	1214024.61	5504642.37
1332	1213994.38	5504714.72
1333	1213935.49	5504815.67
1334	1213881.38	5504865.5
1335	1213845.51	5504874.84
1336	1213843.84	5504953.99
1337	1214134.17	5505315.82
1338	1214200.19	5505485.8
1339	1214203.38	5505610.39
1340	1214155.38	5505767.51
1341	1214109.19	5505855.04
1342	1214029.81	5505912.3
1343	1213861.84	5505899.15
1344	1213842.34	5505945.17
1345	1213786.25	5505920.42
1346	1213753.31	5505929.69
1347	1213587.99	5505893.48
1348	1213335.95	5505876.14
1349	1213067.64	5505777.26
1350	1212769.46	5505753.88

1351	1212544.42	5505976.16
1352	1212501.58	5506046.75
1353	1212369.69	5506189.76
1354	1212237.07	5506311.23
1355	1212051.17	5506406.74
1356	1211857.79	5506448.19
1357	1211731.98	5506462.91
1358	1211667.6	5506614.28
1359	1211536.75	5506762.71
1360	1211434.66	5506842.29
1361	1211278.9	5506926.09
1362	1211122.83	5506957.88
1363	1210916.39	5506961.28
1364	1210803.39	5506969.62
1365	1210748.55	5507007.66
1366	1210683.25	5507069.53
1367	1210489.19	5507213.03
1368	1210375.32	5507264.83
1369	1210203.58	5507320.26
1370	1210078.41	5507334.2
1371	1210089.32	5507399.76
1372	1210056.39	5507481.27
1373	1210007.52	5507540.98
1374	1209895.04	5507612.71
1375	1209715.54	5507644.54
1376	1209551.19	5507561.25
1377	1209402.51	5507468.13
1378	1208418.64	5508057.81
1379	1208313.81	5508125.93
1380	1208254.15	5508381.27
1381	1208217.04	5508488.61
1382	1208155.73	5508556.72
1383	1208047.52	5508590.59
1384	1207669.49	5508826.85
1385	1207633.51	5508857.13
1386	1207557.96	5508990.36
1387	1207437.96	5509109.98
1388	1207357.44	5509191.73
1389	1207220.61	5509274.67

1390	1207176.54	5509321.81
1391	1207118.92	5509544.23
1392	1207050.97	5509689.11
1393	1206919.07	5509768.96
1394	1206464.2	5509832.33
1395	1206297.08	5509905.44
1396	1206182.4	5510044.11
1397	1206079.14	5510058.22
1398	1205952.83	5510021.18
1399	1205871.25	5510031.28
1400	1205595.05	5510178.31
1401	1205328.49	5510258.72
1402	1205270.85	5510366.02
1403	1205211.51	5510572.38
1404	1205094.07	5510684.9
1405	1204971.73	5510826.16
1406	1204874.51	5510898.76
1407	1204698.78	5510978.35
1408	1204440.98	5511119.57
1409	1204398.61	5511145.99
1410	1204317.82	5511213.42
1411	1204170.11	5511425.54
1412	1204074.05	5511793.27
1413	1204013.41	5511963.53
1414	1203951.91	5512067.72
1415	1203876.34	5512194.17
1416	1203719.28	5512339.86
1417	1203568.49	5512416.74
1418	1203329.65	5512462.43
1419	1203165.8	5512466.62
1420	1202942.76	5512622.17
1421	1202755.91	5512731.33
1422	1202574.22	5512815.8
1423	1202426.33	5512884.81
1424	1202282.27	5512926.02
1425	1202137.39	5512931.12
1426	1201931.21	5512919.02
1427	1201829.68	5512941.5
1428	1201705.24	5512968.45

1429	1201573.16	5512979.34
1430	1201469.34	5512965.83
1431	1201352.52	5512925.31
1432	1201302.01	5512896.91
1433	1201221.48	5512838.28
1434	1201176.91	5512890.46
1435	1201078.47	5512985.81
1436	1200990.47	5513047.7
1437	1200855.62	5513114.52
1438	1200811.59	5513166.41
1439	1200781.25	5513257.62
1440	1200737.99	5513342.21
1441	1200662.29	5513439.95
1442	1200588.8	5513515.68
1443	1200492.58	5513593.35
1444	1200424.13	5513631.57
1445	1200203.16	5513692.81
1446	1200047.9	5513723.58
1447	1199924.15	5513854.76
1448	1199810.69	5513938.92
1449	1199753.53	5513968.04
1450	1199635.09	5514003.54
1451	1199528.07	5514009.95
1452	1199358.95	5513983.63
1453	1199228.19	5513947.13
1454	1199106.03	5514008.71
1455	1198993.32	5514048.04
1456	1198894.54	5514074.29
1457	1198801.69	5514091.54
1458	1198711.84	5514188.99
1459	1198639.21	5514243.31
1460	1198472.7	5514319.01
1461	1198352.78	5514362.29
1462	1198307.16	5514503.31
1463	1198245.48	5514611.5
1464	1198156.3	5514740.33
1465	1198061.24	5514823.88
1466	1197929.61	5514897.71
1467	1197795.31	5514947.74

1468	1197671.53	5514958.47
1469	1197475.43	5514948.48
1470	1197385.61	5514923.44
1471	1197204.79	5515082.84
1472	1197059.64	5515160.81
1473	1196894.7	5515215.98
1474	1196779.58	5515240.96
1475	1196578.25	5515249.48
1476	1196453.45	5515210.21
1477	1196250.35	5515089.6
1478	1196155.56	5515010.22
1479	1195989.38	5515123.67
1480	1195585.1	5515101.46
1481	1195270.12	5514938.38
1482	1195077.49	5514769.09
1483	1194942.93	5514705.62
1484	1194822.86	5514704.98
1485	1194549.6	5514874.11
1486	1194420.03	5514862.9
1487	1193653.12	5514690.36
1488	1193390.65	5514653.87
1489	1193375.86	5514891.35
1490	1193287.8	5514933.17
1491	1193186.54	5514968.4
1492	1193125.33	5514982.52
1493	1193021.51	5514987.6
1494	1192902.31	5514989.91
1495	1192730.09	5515012.76
1496	1192657.9	5514984.32
1497	1192532.8	5514952.35
1498	1192431.75	5514920.49
1499	1192296.82	5514895.12
1500	1192202.46	5514901.64
1501	1192114.28	5514914.46
1502	1191577.39	5515061.06
1503	1191401.94	5515130.75
1504	1191211.47	5515253.83
1505	1191090.55	5515397.19
1506	1190970.94	5515576.62



1507	1190842.1	5515655.6
1508	1190659.25	5515722.93
1509	1190363.8	5515695.91
1510	1190215.29	5515556.77
1511	1189933.09	5515535.33
1512	1189842.76	5515667.12
1513	1189744.81	5515740.6
1514	1189718.13	5515773.33
1515	1189628.58	5515857.14
1516	1189495.26	5515934.83
1517	1189330.28	5515985.05
1518	1189196.76	5515993.72
1519	1189091.14	5515983.71
1520	1188953.43	5515944.16
1521	1188868.98	5515904.51
1522	1188767.52	5515833.23
1523	1188693.07	5515757.63
1524	1188586.08	5515734.54
1525	1188451.24	5515676.1
1526	1188343.3	5515599.87
1527	1188243.08	5515497.07
1528	1188180.34	5515396.01
1529	1188129.29	5515248.45
1530	1188120.83	5515153.01
1531	1188135.05	5515016.96
1532	1188149.05	5514931.1
1533	1188146.98	5514903.85
1534	1188108.03	5514822.08
1535	1188080.21	5514720.04
1536	1188072.71	5514626.84
1537	1188002.03	5514536.92
1538	1187704.56	5514575.27
1539	1187604.19	5514569.55
1540	1187477.81	5514531.96
1541	1187366.4	5514475.63
1542	1187315.61	5514439.16
1543	1187239.45	5514367.5
1544	1187190.09	5514302.62
1545	1187174.96	5514292.4

1546	1187063.46	5514217.04
1547	1186969.59	5514117.53
1548	1186898.16	5514125.13
1549	1186768.28	5514130.93
1550	1186615.57	5514122.71
1551	1186484.83	5514083.49
1552	1186353.58	5514013.2
1553	1186259.46	5513929.66
1554	1186201.97	5513854.84
1555	1186159.37	5513771.74
1556	1186124.71	5513656.35
1557	1186102.29	5513561.94
1558	1186098.02	5513500.99
1559	1186089.44	5513476.65
1560	1186038.44	5513401.61
1561	1185979.7	5513279.95
1562	1185937.83	5513116.9
1563	1185929.09	5512993.32
1564	1185934.55	5512912.06
1565	1185950.46	5512836.5
1566	1185955.35	5512762.46
1567	1185945.22	5512649.85
1568	1185959.09	5512539.33
1569	1185988.27	5512419.7
1570	1186037.7	5512284.27
1571	1186080.65	5512217.35
1572	1186157.77	5512121.16
1573	1186211.49	5512046.96
1574	1186206.95	5512025.84
1575	1186135.12	5511923.17
1576	1186091.18	5511816.03
1577	1186053.47	5511647.39
1578	1186051.65	5511541.93
1579	1186072.75	5511420.09
1580	1186118.77	5511311.58
1581	1186102.31	5511284.06
1582	1185997.85	5511194.44
1583	1185891.27	5511057.23
1584	1185836.2	5510953.55

1585	1185787.16	5510839.85
1586	1185640.69	5510775.77
1587	1185517.79	5510672.03
1588	1185461.73	5510607.05
1589	1185447.71	5510614.2
1590	1185414.95	5510686.3
1591	1185335.37	5510796.34
1592	1185276.48	5510856.72
1593	1185192.25	5510931.66
1594	1185098.26	5510983.65
1595	1184996.24	5511017.24
1596	1184888.24	5511029.4
1597	1184776.12	5511025.96
1598	1184741.52	5511026.76
1599	1184632.47	5511049.54
1600	1184459.56	5511054.84
1601	1184302.84	5511024.66
1602	1184126.94	5510934.56
1603	1184005.27	5510842.56
1604	1183843.62	5510821.26
1605	1183666.99	5510758.62
1606	1183497.66	5510664.22
1607	1183402.57	5510570.23
1608	1183333.17	5510462.67
1609	1183255.68	5510396.25
1610	1183188.49	5510311.53
1611	1183137.24	5510224.23
1612	1183105.01	5510112.39
1613	1183085.08	5510017.13
1614	1183002.83	5509937.83
1615	1182898.44	5509929.46
1616	1182795.33	5509903.07
1617	1182633.4	5509837.04
1618	1182472.87	5509711.81
1619	1182349.95	5509572.39
1620	1182283.27	5509423.23
1621	1182255.91	5509253.47
1622	1182241.99	5509109.63
1623	1182247.45	5509048.08

1624	1182181.51	5509098.36
1625	1182110.37	5509140.2
1626	1182003.68	5509177.07
1627	1181848.49	5509212.86
1628	1181699.08	5509207.43
1629	1181580.69	5509170.33
1630	1181375.16	5509036.02
1631	1181259.29	5508907.28
1632	1181214.18	5508883.82
1633	1180975.88	5508886.2
1634	1180888.4	5508873.67
1635	1180792.12	5508842.63
1636	1180638.45	5508918.07
1637	1180475.02	5508951.42
1638	1180328.41	5508956.58
1639	1180208.04	5508938.67
1640	1180064.85	5508906.04
1641	1179972.2	5508861.94
1642	1179894.46	5508805.89
1643	1179831.67	5508760.43
1644	1179689	5508794.29
1645	1179580.3	5508809.89
1646	1179478.72	5508801.64
1647	1179360.94	5508774.45
1648	1179286.45	5508750.29
1649	1179200.51	5508705.14
1650	1179127.9	5508650.65
1651	1179046.28	5508571.15
1652	1178993.53	5508502.02
1653	1178960.55	5508442.25
1654	1178913.03	5508332.98
1655	1178894.2	5508252.69
1656	1178838.69	5508208.61
1657	1178744.54	5508153.69
1658	1178644.32	5508072.29
1659	1178472.1	5508104.67
1660	1178292.14	5508096.03
1661	1178233.56	5508367.16
1662	1178170.97	5508685.26

1663	1178107.95	5509030.81
1664	1178018.07	5509521.09
1665	1177923.91	5510060.58
1666	1177199.65	5514434.74
1667	1176569.07	5519076.21
1668	1175493.58	5522898.16
1669	1174473.83	5526239.67
1670	1174052.15	5527380.18
1671	1173927.54	5528720.76
1672	1172827.96	5528704.87
1673	1172608.05	5528914.89
1674	1172393.87	5529099.25
1675	1172233.86	5529281.07
1676	1172142.12	5529460.87
1677	1172159.72	5529670.83
1678	1172004.35	5529913.96
1679	1171900.4	5530105.02
1680	1171900.65	5530337.83
1681	1171777.7	5530474.07
1682	1171562.89	5530554.96
1683	1171324.88	5530627.87
1684	1171192.69	5530700.27
1685	1171113.66	5530915.82
1686	1170990.13	5531135.21
1687	1170870.36	5531258.6
1688	1170746.69	5531576.22
1689	1170498.74	5531841.55
1690	1170266.72	5531881.79
1691	1170071.74	5531996.38
1692	1169936.12	5532275.56
1693	1169805.5	5532606.67
1694	1169743.69	5532861.85
1695	1169694.55	5533154.86
1696	1169304.18	5533155.94
1697	1169089.55	5533232.13
1698	1168883.44	5533271.04
1699	1168730.11	5533283.81
1700	1168510.09	5533276.95
1701	1168356.14	5533405.46

1702	1168202.66	5533481.71
1703	1168018.1	5533450.91
1704	1167915.02	5533500.94
1705	1167810.85	5533583.24
1706	1167691.84	5533665.24
1707	1167412.67	5533987.9
1708	1167316.87	5534279.05
1709	1167320.33	5534506.87
1710	1167232.54	5534642.61
1711	1167046.11	5534872.8
1712	1166930.12	5534992
1713	1166751.61	5535183.26
1714	1166681.08	5535292.41
1715	1166547.81	5535664
1716	1166429.53	5535909.81
1717	1166378.19	5536016.3
1718	1166303.46	5536145.2
1719	1166184.96	5536267.14
1720	1166045.2	5536339.72
1721	1165804.97	5536415.13
1722	1165576.35	5536456.76
1723	1165359.05	5536395.01
1724	1165299.38	5536427.13
1725	1165253.61	5536596.86
1726	1165230.8	5536681.63
1727	1165144.33	5536770.63
1728	1165112.98	5536802.99
1729	1165002.4	5536860.23
1730	1164910.47	5536861.58
1731	1164850.73	5536862.49
1732	1164725.21	5536832.97
1733	1164542.28	5536795.11
1734	1164441.45	5536771.52
1735	1164371.57	5536755.08
1736	1164203.78	5536646.66
1737	1163998.75	5536679.06
1738	1163911.21	5536680.66
1739	1163761.03	5536758.59
1740	1163570.23	5536761.18

1741	1163513.95	5536765.77
1742	1163298.96	5536877.29
1743	1163105.74	5536901.05
1744	1162788.56	5537021.78
1745	1162427.11	5537106.3
1746	1162153.43	5537042.19
1747	1161937.73	5537021.96
1748	1161668.72	5536944.11
1749	1161563.32	5536842
1750	1161520.76	5536842.14
1751	1161446.9	5536854.65
1752	1161309.88	5536871.63
1753	1161202.3	5536767.3
1754	1161138.62	5536733.23
1755	1160983.08	5536658.42
1756	1160815.01	5536577.39
1757	1160585.31	5536444.23
1758	1160433.01	5536296.3
1759	1160342.52	5536259.1
1760	1160303.11	5536249.86
1761	1160301.83	5536249.56
1762	1160301.31	5536249.57
1763	1160206.61	5536250.97
1764	1160099.35	5536276.91
1765	1159996.61	5536301.35
1766	1159839.98	5536251.69
1767	1159717.39	5536130.85
1768	1159675.83	5536050.38
1769	1159628.6	5535954.98
1770	1159542.09	5535845.22
1771	1159418.82	5535725.53
1772	1159397.42	5535711.12
1773	1159321.96	5535670.83
1774	1159201.22	5535612.59
1775	1159086.25	5535621.04
1776	1158841.91	5535831.23
1777	1158725.21	5535860.81
1778	1158637.59	5535869.4
1779	1158423.94	5535892.75

1780	1158254.69	5535783.52
1781	1158093.99	5535740.13
1782	1157880.1	5535768.38
1783	1157745.63	5535947.17
1784	1157630.48	5536186.43
1785	1157417.46	5536275.23
1786	1157259.85	5536264.48
1787	1157160.43	5536257.67
1788	1156956.83	5536306.04
1789	1156693.53	5536229.92
1790	1156536.63	5536252.53
1791	1156383.34	5536334.93
1792	1156262.37	5536350.49
1793	1156166.61	5536393.74
1794	1156010.09	5536523.74
1795	1155877.4	5536570.22
1796	1155732.63	5536620.85
1797	1155422.85	5536601.41
1798	1155278.79	5536519.34
1799	1155177.89	5536511.25
1800	1155028.1	5536453.93
1801	1154997.31	5536449.74
1802	1154964.55	5536467.56
1803	1154913.06	5536509.05
1804	1154730.25	5536511.59
1805	1154685.75	5536552.67
1806	1154620.37	5536608.66
1807	1154530.2	5536706.81
1808	1154412.39	5536763.82
1809	1154177.48	5536761.51
1810	1153988.75	5536740.99
1811	1153936.34	5536701.95
1812	1153794.29	5536611.6
1813	1153725.88	5536489.48
1814	1153675.61	5536396.58
1815	1153671.51	5536285.47
1816	1153654.71	5536242.44
1817	1153594.9	5536196.16
1818	1153454.48	5536044.24



1819	1153504.91	5535839.73
1820	1153524.49	5535772.7
1821	1153520.85	5535708.61
1822	1153515.8	5535602.09
1823	1153502.59	5535546.09
1824	1153456.03	5535495.72
1825	1153342.33	5535389.54
1826	1153349.99	5535292.76
1827	1153326.6	5535240.98
1828	1153305.84	5535190.11
1829	1153165.39	5535053.43
1830	1153007.26	5534995.35
1831	1152843.49	5534988.91
1832	1152683.15	5535009.69
1833	1152362.06	5534947.4
1834	1152209.11	5534780.36
1835	1152180.32	5534594.13
1836	1152167.52	5534444.44
1837	1151945.93	5534522.04
1838	1151869.98	5534513.15
1839	1151824.18	5534554.72
1840	1151674.55	5534556.64
1841	1151491.98	5534508.11
1842	1151370.59	5534636.58
1843	1151370.35	5534822.76
1844	1151452.29	5534979.73
1845	1151353.69	5535184.74
1846	1151196.55	5535254.89
1847	1151161.43	5535311.68
1848	1151139.44	5535381.21
1849	1151118.99	5535433.3
1850	1151090.85	5535482.11
1851	1151019.88	5535536.31
1852	1150959.14	5535572.77
1853	1150822.17	5535609.13
1854	1150717.81	5535610.7
1855	1150517.28	5535573.63
1856	1150477.59	5535574.21
1857	1150447.22	5535595.11

1858	1150299.42	5535696.8
1859	1150069.01	5535735.33
1860	1150021.71	5535888.51
1861	1150023.46	5536005.52
1862	1150024.12	5536050.86
1863	1150036	5536154.26
1864	1150047.05	5536250.32
1865	1150050.58	5536464.21
1866	1149776.08	5536664.42
1867	1149662.82	5536666.07
1868	1149597.09	5536667.02
1869	1149501.53	5536676.13
1870	1149453.91	5536691.18
1871	1149384.21	5536694.07
1872	1149231.98	5536785.9
1873	1149111.08	5536846.99
1874	1148989.23	5536957.5
1875	1148807.92	5536876.99
1876	1148602.24	5536823.21
1877	1148436.73	5536885.36
1878	1148203.39	5536914.39
1879	1148046.2	5536875.87
1880	1147913.39	5536814.8
1881	1147684.56	5536729.39
1882	1147535.42	5536635.34
1883	1147375	5536529.11
1884	1147219.95	5536361.35
1885	1147163.7	5536147.51
1886	1147100.31	5535965.73
1887	1147021.72	5535871.53
1888	1146891.51	5535819.38
1889	1146742.19	5535804.69
1890	1146596.33	5535701.96
1891	1146455.36	5535549.46
1892	1146334.54	5535482.98
1893	1146232.75	5535455.47
1894	1146138.49	5535460.58
1895	1145922.99	5535484.44
1896	1145736.28	5535374.22

1897	1145484.01	5535361.36
1898	1145363.29	5535291.95
1899	1145169.91	5535202.06
1900	1144834.46	5535062.47
1901	1143867.13	5534921.57
1902	1143609.63	5534817.38
1903	1143448.41	5534731.69
1904	1143179.75	5534612.37
1905	1142905.81	5534478.15
1906	1142594.75	5534316.03
1907	1142433.29	5534236.21
1908	1142216.34	5534212.98
1909	1142137.67	5534401.32
1910	1142035.67	5534678.69
1911	1142009.74	5534789.13
1912	1142022	5534866.46
1913	1142046.17	5534924.53
1914	1142089.79	5534987.9
1915	1142103.19	5535007.38
1916	1142104.81	5535009.74
1917	1142183.14	5535085.55
1918	1142218.59	5535417.08
1919	1142233.48	5535556.53
1920	1142181.21	5536294.54
1921	1142026.08	5536817.65
1922	1141776.18	5537014.12
1923	1141330.31	5537175.98
1924	1140891.13	5537167.68
1925	1139558.32	5537242.38
1926	1138225.54	5537121.11
1927	1137198.88	5537097.99
1928	1136042.22	5537023.82
1929	1135192	5537034.91
1930	1135107.77	5537072.22
1931	1135087.08	5537139.13
1932	1135193.31	5537267.53
1933	1135287.81	5537359.24
1934	1135362.24	5537467.38
1935	1135437.92	5537732.03

1936	1135442.38	5538024.72
1937	1135460.26	5538102.9
1938	1135468.27	5538256.07
1939	1135338.19	5538390.88
1940	1135147.25	5538449.7
1941	1135084.22	5538497.81
1942	1135077.94	5538569.77
1943	1135099.38	5538735.93
1944	1135133.2	5538814.52
1945	1135192.42	5538872.02
1946	1135241.55	5538906.11
1947	1135440.08	5539111.94
1948	1135414.24	5539434.46
1949	1135295.4	5539538.89
1950	1135188.99	5539613.71
1951	1135030.63	5539923.21
1952	1134968.69	5540118.96
1953	1134806.83	5540211.77
1954	1134681.84	5540275.82
1955	1134546.08	5540277.91
1956	1134374.14	5540278.7
1957	1134258.84	5540281.22
1958	1134138.03	5540410.99
1959	1134034.85	5540499.53
1960	1133910.22	5540568.11
1961	1133728.18	5540510.5
1962	1133727.06	5540510.14
1963	1133724.32	5540510.18
1964	1133505.46	5540516.53
1965	1133420.37	5540557.4
1966	1133301.8	5540679.77
1967	1133217.39	5540690.9
1968	1133146.22	5540956.17
1969	1133150.24	5541226.16
1970	1133096.26	5541338.06
1971	1132970.52	5541468
1972	1132696.81	5541665.67
1973	1132485.26	5541829.36
1974	1132416.54	5541829.8

1975	1132195.48	5542134.39
1976	1132007.11	5542349.19
1977	1131961.18	5542576.9
1978	1131930.18	5542674.87
1979	1131927.3	5542748.19
1980	1131894.22	5543189.81
1981	1131842.62	5543489.85
1982	1131823.08	5543867.64
1983	1131833.08	5544331.24
1984	1131533.9	5544705.1
1985	1131190.66	5544943.19
1986	1130793.6	5545344.95
1987	1130529.68	5544998.52
1988	1130568.22	5544902.34
1989	1130601.89	5544806.7
1990	1130606.71	5544737.41
1991	1130539.87	5544676.41
1992	1130455.46	5544669.25
1993	1130389.09	5544706.32
1994	1130330.22	5544754.07
1995	1130295.54	5544827.73
1996	1130285.07	5544927.3
1997	1130289.38	5545021.18
1998	1130249.13	5545126.11
1999	1130187.32	5545197
2000	1130086.12	5545216.66
2001	1130005.03	5545194.34
2002	1129910.85	5545126.57
2003	1129885.58	5545055.66
2004	1129882.42	5544986.74
2005	1129878.45	5544899.85
2006	1129839.88	5544822.54
2007	1129710.44	5544793.42
2008	1129609.66	5544844.08
2009	1129507.57	5544931.81
2010	1129447.8	5545025.64
2011	1129389.3	5545081.35
2012	1129332.55	5545087.96
2013	1129266.55	5545045.95

2014	1129259.96	5544989.17
2015	1129263.66	5544916.94
2016	1129238.72	5544853.05
2017	1129155.53	5544784.76
2018	1129057.52	5544721.18
2019	1128993.13	5544626.04
2020	1128940.39	5544567.39
2021	1128880.29	5544566.13
2022	1128829.07	5544606.51
2023	1128796.67	5544642.03
2024	1128760.64	5544685.72
2025	1128731.39	5544725.09
2026	1128677.21	5544765.6
2027	1128607.92	5544760.76
2028	1128557.93	5544740.03
2029	1128529.04	5544677.29
2030	1128508.22	5544572.14
2031	1128519.67	5544472.53
2032	1128541.48	5544380.44
2033	1128566.11	5544262.22
2034	1128560.22	5544133.36
2035	1128526.59	5544054.82
2036	1128481.53	5543988.81
2037	1128449.34	5543941.25
2038	1128466.57	5543902.43
2039	1128494.31	5543852.12
2040	1128491.7	5543795.18
2041	1128444.65	5543751.3
2042	1128370.99	5543716.63
2043	1128299.08	5543719.9
2044	1128243.88	5543760.48
2045	1128159.57	5543821.37
2046	1128033.35	5543884.2
2047	1127904.99	5543901.09
2048	1127809.22	5543886.44
2049	1127758.6	5543851.72
2050	1127725.48	5543784.17
2051	1127730.24	5543734.92
2052	1127777.64	5543698.71

2053	1127859.44	5543648.93
2054	1127913.81	5543590.39
2055	1127926.18	5543532.77
2056	1127877.44	5543473.93
2057	1127804.85	5543462.25
2058	1127715.87	5543508.36
2059	1127631.91	5543576.25
2060	1127510.7	5543661.88
2061	1127435.41	5543744.39
2062	1127399.86	5543799.06
2063	1127299.59	5543860.7
2064	1127223.67	5543864.17
2065	1127139.74	5543845.01
2066	1127080.55	5543798.64
2067	1126996.8	5543783.47
2068	1126932.9	5543809.4
2069	1126871.21	5543861.27
2070	1126794.42	5543932.84
2071	1126706.61	5544069.99
2072	1126618.11	5544214.18
2073	1126554.17	5544304.17
2074	1126490.83	5544342.08
2075	1126422.37	5544333.21
2076	1126347.52	5544272.58
2077	1126285.57	5544165.31
2078	1126280.35	5544051.42
2079	1126304.04	5543978.27
2080	1126353.37	5543896.97
2081	1126382.63	5543792.52
2082	1126351.33	5543698.88
2083	1126299.81	5543645.16
2084	1126207.87	5543626.35
2085	1126137.7	5543667.59
2086	1126101.61	5543710.28
2087	1126038.02	5543808.29
2088	1126022.88	5543893.05
2089	1126023.19	5543987.13
2090	1126019.84	5544067.36
2091	1125978.24	5544164.34

2092	1125924.41	5544234.86
2093	1125850.69	5544264.27
2094	1125736.99	5544273.46
2095	1125580.86	5544273.6
2096	1125495.15	5544303.54
2097	1125239.69	5544342.25
2098	1125183.32	5544291.78
2099	1125127.42	5544229.26
2100	1125116.82	5544150.67
2101	1125093.81	5544063.64
2102	1125062.18	5543962.98
2103	1124987.69	5543909.35
2104	1124908.08	5543897.96
2105	1124856.36	5543927.37
2106	1124828.01	5543985.71
2107	1124836.48	5544083.41
2108	1124867.96	5544181.07
2109	1124910.79	5544220.15
2110	1124993.99	5544288.41
2111	1125111.51	5544363.12
2112	1125227.48	5544425.87
2113	1125301.31	5544464.54
2114	1125389.96	5544498.53
2115	1125480.6	5544554.42
2116	1125536.14	5544608.94
2117	1125573.19	5544675.31
2118	1125588.02	5544758.71
2119	1125566.22	5544850.79
2120	1125511.88	5544910.34
2121	1125437.33	5544943.77
2122	1125346.8	5544955.9
2123	1125273.66	5544932.23
2124	1125199.32	5544882.59
2125	1125128.12	5544813.77
2126	1124987.61	5544740.12
2127	1124866.94	5544749.64
2128	1124786.46	5544806.37
2129	1124733.18	5544888.87
2130	1124693.09	5544931.75



2131	1124593.68	5544990.33
2132	1124475.26	5545048.82
2133	1124466	5545109.28
2134	1124484.26	5545180.52
2135	1124523.65	5545209.74
2136	1124589.07	5545217.76
2137	1124751.7	5545206.33
2138	1124850.63	5545224.81
2139	1124908.62	5545245.21
2140	1124990.26	5545279.5
2141	1125037.45	5545326.39
2142	1125068.56	5545416.06
2143	1125086.64	5545483.29
2144	1125054.76	5545529.78
2145	1125014.71	5545573.66
2146	1124918.07	5545627.12
2147	1124839.52	5545638.72
2148	1124751.43	5545616.72
2149	1124609.31	5545573.18
2150	1124504.56	5545536.93
2151	1124426.73	5545498.45
2152	1124397.65	5545431.7
2153	1124370.34	5545337.88
2154	1124366.21	5545246.97
2155	1124339.26	5545161.12
2156	1124282.15	5545072.65
2157	1124196.16	5545008.51
2158	1124103.71	5544978.71
2159	1124042.77	5544981.5
2160	1123969.23	5545014.88
2161	1123957.22	5545102.52
2162	1123962.05	5545208.39
2163	1123962.7	5545288.43
2164	1123981.12	5545362.66
2165	1124004.98	5545468.68
2166	1124025.86	5545596.85
2167	1124034.14	5545690.55
2168	1123991.16	5545757.58
2169	1123936.46	5545809.13

2170	1123897.06	5545844.94
2171	1123806.33	5545940.18
2172	1123708.8	5545974.66
2173	1123636.21	5545962.97
2174	1123475.65	5545932.29
2175	1123358.86	5545873.56
2176	1123272.32	5545797.44
2177	1123216.27	5545731.95
2178	1123178.34	5545646.6
2179	1123173.13	5545532.72
2180	1123194.61	5545433.66
2181	1123171.63	5545346.62
2182	1123073.26	5545253.02
2183	1122962.02	5545228.07
2184	1122829.18	5545234.15
2185	1122782.83	5545293.32
2186	1122734.05	5545386.65
2187	1122678.27	5545502.3
2188	1122605.49	5545573.69
2189	1122546.77	5545603.4
2190	1122461.81	5545584.24
2191	1122368.87	5545543.47
2192	1122283.56	5545494.31
2193	1122172.61	5545476.37
2194	1122051.96	5545485.89
2195	1122001.25	5545493.21
2196	1121961.29	5545495.02
2197	1121894.26	5545496.09
2198	1121835.33	5545498.78
2199	1121757.83	5545511.33
2200	1121701.36	5545523.92
2201	1121661.72	5545532.73
2202	1121609.19	5545544.15
2203	1121560.84	5545559.36
2204	1121472	5545586.45
2205	1121386.88	5545607.36
2206	1121322.16	5545593.31
2207	1121264.53	5545579.91
2208	1121182.5	5545537.62

2209	1121160.52	5545472.58
2210	1121146.73	5545390.13
2211	1121138.04	5545309.44
2212	1121108.34	5545228.73
2213	1121051.75	5545173.26
2214	1120968.92	5545112.99
2215	1120891.49	5545061.47
2216	1120813.07	5545032.03
2217	1120753.83	5545027.71
2218	1120664.35	5545040.82
2219	1120617.73	5545071.98
2220	1120554.52	5545112.9
2221	1120523.17	5545149.37
2222	1120526.14	5545214.29
2223	1120523.06	5545300.51
2224	1120500.56	5545355.59
2225	1120498.77	5545447.75
2226	1120490.57	5545553.23
2227	1120440.64	5545643.59
2228	1120384.1	5545698.23
2229	1120323.44	5545729.02
2230	1120247.9	5545740.49
2231	1120151.64	5545736.88
2232	1120085.85	5545676.81
2233	1120061.03	5545593.87
2234	1120054.15	5545487.1
2235	1120060.39	5545382.71
2236	1120091.42	5545251.16
2237	1120143.47	5545141.7
2238	1120185.89	5545062.69
2239	1120225.06	5544999.85
2240	1120256.69	5544925.33
2241	1120263.17	5544869.98
2242	1120245.13	5544803.74
2243	1120221.6	5544748.76
2244	1120129.37	5544679.92
2245	1120018.9	5544649.93
2246	1119934.23	5544680.82
2247	1119893.42	5544729.73

2248	1119827.75	5544825.81
2249	1119755.61	5544868.16
2250	1119658.82	5544896.6
2251	1119558.62	5544916.19
2252	1119485.62	5544939.54
2253	1119426.61	5545028.32
2254	1119344.15	5545020.07
2255	1119290.9	5544971.46
2256	1119173.06	5544867.75
2257	1118485.62	5544258.56
2258	1118078.26	5543886.82
2259	1117805.17	5543649.08
2260	1117446	5543302.14
2261	1117003.94	5542849.91
2262	1116386.6	5542175.45
2263	1115337.92	5541020.29
2264	1114737.54	5540345.06
2265	1114272.89	5539835.81
2266	1113689.25	5539197.86
2267	1113233.08	5538699.22
2268	1112903.2	5538335.95
2269	1112594.26	5537970.71
2270	1112406.4	5537714.06
2271	1112098.96	5537294.69
2272	1111810.09	5536886.52
2273	1111556.5	5536549.8
2274	1111431.12	5536368.35
2275	1111306.47	5536202.9
2276	1111247.86	5536103.47
2277	1111193.26	5535937.83
2278	1111081.14	5535630.67
2279	1110965.31	5535307.65
2280	1110796.13	5534846.97
2281	1110672.24	5534544.37
2282	1110564.19	5534217
2283	1110522.59	5534160.85
2284	1110007.19	5533833.08
2285	1108974.33	5533176.6
2286	1107944.5	5532521.02

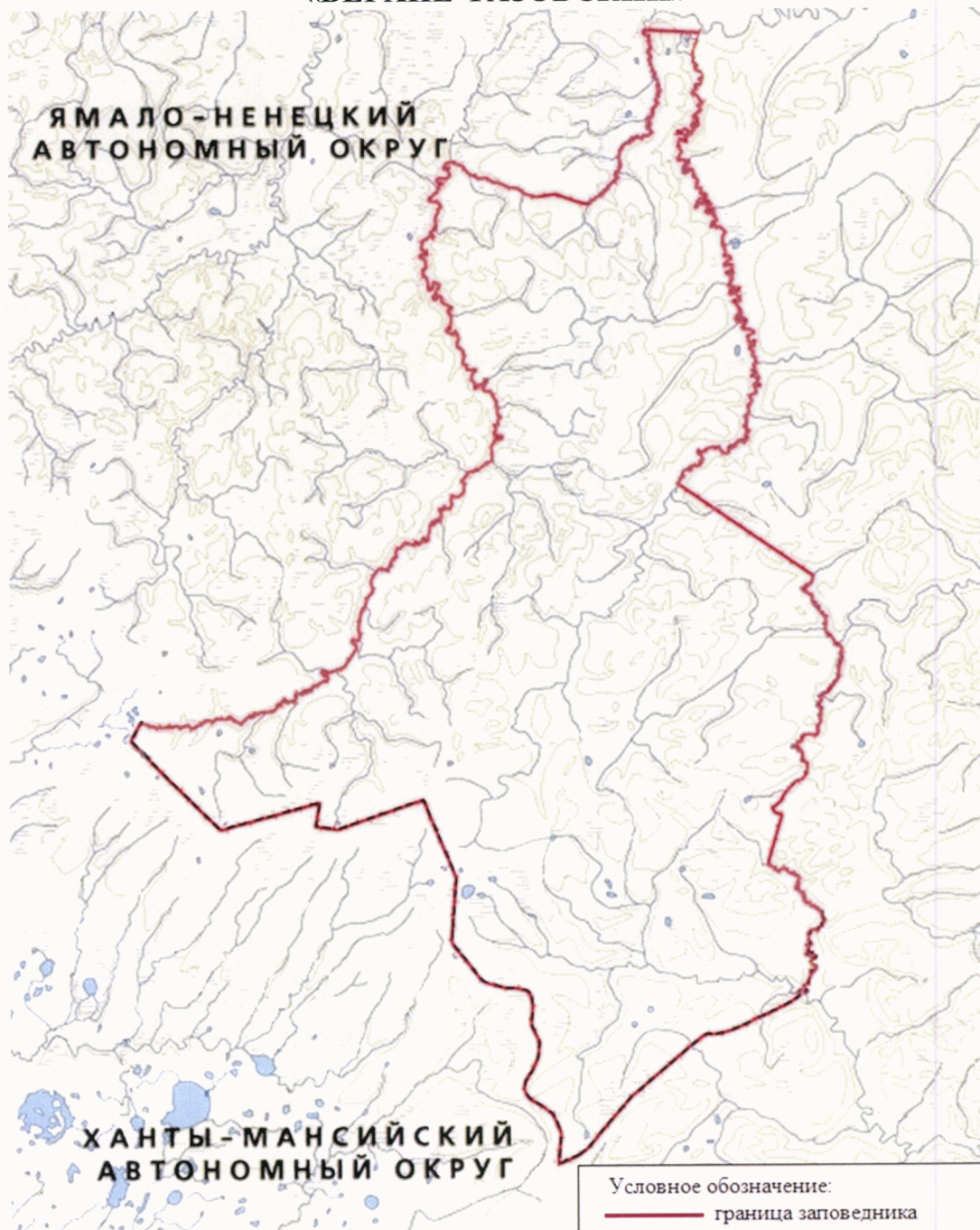
2287	1106902.18	5531853.97
2288	1105869.87	5531209.49
2289	1104840.46	5530561.87
2290	1103815.34	5529921.06
2291	1103264.3	5529579.89
2292	1103127.87	5529507.05
2293	1102874.06	5529340.48
2294	1102628.1	5529170.55
2295	1101909.98	5528720.91
2296	1101571.4	5528495.15
2297	1101056.09	5528169.37
2298	1100810.45	5528006.41
2299	1100715.56	5527944.69
2300	1100506.21	5527809.12
2301	1100256.52	5527645.37
2302	1100060.98	5527527.17
2303	1099801.97	5527356.83
2304	1099699.41	5527280.43
2305	1099619.51	5527218.03
2306	1099519.85	5527183.56
2307	1099215.32	5527046.3
2308	1098678.89	5526827.59
2309	1097650.48	5526377.07
2310	1097128.45	5526144.66
2311	1096635.19	5525928.95
2312	1095604.27	5525488.58
2313	1095047.54	5525241.73
2314	1094586.34	5525048.58
2315	1093987.22	5524771.64
2316	1093566.4	5524607.68
2317	1092703.27	5524247.7
2318	1092321.26	5524100.99
2319	1091347.99	5523695.98
2320	1091092.11	5523593.54
2321	1090708.03	5523422.91
2322	1090484.63	5523264.96
2323	1090207.13	5523061.42
2324	1089961.59	5522856.42
2325	1089597.63	5522512.74

2326	1089472.59	5522382.31
2327	1089249.43	5522141.28
2328	1088958.29	5521814.27
2329	1088708.92	5521525.38
2330	1088402.52	5521127
2331	1087904.22	5520558.24
2332	1087765.63	5520416.42
2333	1091552.16	5519654.97
2334	1091810.76	5519563.6
2335	1092213.32	5519310.38
2336	1092485.14	5519052.4
2337	1093906.93	5517722.7
2338	1094082.29	5517476.39
2339	1094175.94	5517288.81
2340	1094257.91	5517077.94
2341	1094445.12	5516539.03
2342	1094632.49	5515941.62
2343	1094808.38	5515075.16
2344	1094998.63	5514257.86
2345	1095255.77	5513698.28
2346	1095582.54	5513252.1
2347	1095994.63	5512950.02
2348	1096281.7	5512824.84
2349	1096590.54	5512795.78
2350	1096934.24	5512760.05
2351	1097238.16	5512785.21
2352	1097610.88	5512850.3
2353	1098019.48	5512997.76
2354	1098548.34	5513117.78
2355	1099103.02	5513254.56
2356	1099553	5513290.09
2357	1100154.81	5513367.33
2358	1100643.24	5513376.38
2359	1101204.82	5513369.06
2360	1102316.9	5513169.97
2361	1102843.14	5513015.16
2362	1103208.79	5512891.28
2363	1103696.64	5512331.33
2364	1104030.74	5511923.79

2365	1104439.44	5511602.98
2366	1104625.67	5511470.97
2367	1104861.79	5511357.39
2368	1105178.47	5511205.96
2369	1105519.88	5511077.16
2370	1105907.59	5510999.39
2371	1106553.82	5510905.84
2372	1107110.04	5510714.3
2373	1107664.41	5510537.64
2374	1108322.9	5510253.36
2375	1108615.39	5510050.04
2376	1108932.75	5509841.48
2377	1109173.27	5509612.36
2378	1109321.94	5509411.89
2379	1109426.89	5509118.04
2380	1109395.4	5508931.01
2381	1109350.82	5508544.34
2382	1109249.63	5507870.95
2383	1109028.53	5506530.51
2384	1108877.67	5505901.04
2385	1108732.02	5504872.2
2386	1108672.84	5503643.2
2387	1108733	5502825.45
2388	1108861.94	5502207.03
2389	1109047.21	5501700.58
2390	1109393.91	5501062.27
2391	1110038.28	5500141.62
2392	1110720.12	5499283.13
2393	1111296.85	5498649.83
2394	1112135.83	5497424.78
2395	1120529.77	5495484.73
2396	1129423.67	5487928.26
2397	1122060.32	5478024.77
2398	1121511.11	5475012.07
2399	1124799.5	5474514.87
2400	1117147.59	5462656.56
1	1124995.81	5447210.64

Приложение № 2  
к Положению о государственном  
природном заповеднике «Верхне-  
Тазовский», утвержденному приказом  
Министерства природных ресурсов и  
экологии Российской Федерации  
от *4.09.2023* № *599*

**КАРТА-СХЕМА ГРАНИЦ ТЕРРИТОРИИ  
ГОСУДАРСТВЕННОГО ПРИРОДНОГО ЗАПОВЕДНИКА  
«ВЕРХНЕ-ТАЗОВСКИЙ»**





Приложение № 3  
к Положению о государственном  
природном заповеднике «Верхне-  
Тазовский», утвержденному  
приказом Министерства  
природных ресурсов и экологии  
Российской Федерации  
от 14.09.2023 № 599

**ПЕРЕЧЕНЬ  
СПЕЦИАЛЬНО ВЫДЕЛЕННЫХ УЧАСТКОВ ЧАСТИЧНОГО  
ХОЗЯЙСТВЕННОГО ИСПОЛЬЗОВАНИЯ ГОСУДАРСТВЕННОГО  
ПРИРОДНОГО ЗАПОВЕДНИКА «ВЕРХНЕ-ТАЗОВСКИЙ», НА КОТОРЫХ  
ДОПУСКАЕТСЯ ДЕЯТЕЛЬНОСТЬ, НАПРАВЛЕННАЯ НА ОРГАНИЗАЦИЮ  
И ОСУЩЕСТВЛЕНИЕ ТУРИЗМА, ОБЕСПЕЧЕНИЕ ЕГО ОХРАНЫ  
И ИСПОЛЬЗОВАНИЯ И ОБЕСПЕЧЕНИЕ ЖИЗНЕДЕЯТЕЛЬНОСТИ  
ГРАЖДАН, ПРОЖИВАЮЩИХ НА ЕГО ТЕРРИТОРИИ**

**Раздел 1. Участки, выделенные для заготовки древесины  
в порядке проведения санитарно-оздоровительных мероприятий  
по охране лесов в соответствии с лесохозяйственным регламентом  
лесничества и проектом освоения лесов, и виды их разрешенного  
использования**

Виды разрешенного использования земельных участков	
Основные	Деятельность по особой охране и изучению природы (код 9.0)
	Охрана природных территорий (код 9.1)
Вспомогательный	Заготовка древесины (код 10.1)

№	Местонахождение		
	Наименование участкового лесничества	Номер лесного квартала	Номер выдела
1	Ратгинское	2660	7, 9, 19, 20, 22
		3066	2
		3585	10
		3710	8, 12
		3951	1, 2
		4902	8, 9
		5446	3, 5-7, 9, 14, 16, 18, 19
		5491	1, 2, 7-11, 15, 16
		5520	1, 3, 4-9
		4563	2, 13

		4195	3-5, 9, 17, 19, 22, 23
		4434	2, 5, 8, 11, 15
		5572	9, 14, 15, 20, 21, 23
		5565	1, 8-15, 17, 18, 20, 22, 23
		5112	10, 11
		4683	7, 8, 10
		4684	7, 10, 12, 13, 19
2	Покольское	5290	1, 2, 7, 8, 10, 13-15
		3440	12, 14, 16
		3441	3-7, 12-14, 16-23
		3926	2
		4764	3, 5-9
		4421	1, 4, 5, 8-15, 17, 18
		4174	9

**Раздел 2. Участки, выделенные для сбора грибов, орехов, ягод работниками Учреждения для личного потребления (без права вывоза и продажи), и виды их разрешенного использования**

Виды разрешенного использования земельных участков	
Основной	Деятельность по особой охране и изучению природы (код 9.0)
Вспомогательный	Заготовка лесных ресурсов (код 10.3)

№	Местонахождение		
	Наименование участкового лесничества	Номер лесного квартала	Номер выдела
1	Ратгинское	2660	7, 9, 19, 20, 22
		3066	2
		3585	10
		3710	8, 12
		3951	1, 2
		4902	8, 9
		5446	3, 5-7, 9, 14, 16, 18, 19
		5491	1, 2, 7-11, 15, 16
		5520	1, 3, 4-9
		4563	2, 13
		4195	3-5, 9, 17, 19, 22, 23
		4434	2, 5, 8, 11, 15
		5572	9, 14, 15, 20, 21, 23
		5565	1, 8-15, 17, 18, 20, 22, 23

		5112	10, 11
2	Покольское	5290	1, 2, 7, 8, 10, 13-15
		3440	12, 14, 16
		3441	3-7, 12-14, 16-23
		3926	2
		4764	3, 5-9
		4421	1, 4, 5, 8-15, 17, 18
		4174	9

**Раздел 3. Участки, выделенные под прогон и выпас домашних животных, принадлежащих работникам Учреждения, и виды их разрешенного использования**

Виды разрешенного использования земельных участков	
Основные	Деятельность по особой охране и изучению природы (код 9.0)
	Охрана природных территорий (код 9.1)
Вспомогательный	Выпас сельскохозяйственных животных (код 1.20)

№	Местонахождение	
	Наименование участкового лесничества	Номер лесного квартала
1	Ратгинское	3710
2	Покольское	3440, 3441, 5228, 5290

**Раздел 4. Участки, выделенные для любительского рыболовства, осуществляемого работниками Учреждения для личного потребления (без права продажи), и виды их разрешенного использования**

Виды разрешенного использования земельных участков	
Основные	Деятельность по особой охране и изучению природы (код 9.0)
	Охрана природных территорий (код 9.1)
	Водные объекты (код 11.0)
Вспомогательный	Охота и рыбалка (код 5.3)

№	Местонахождение	
	Наименование участкового лесничества	Номер лесного квартала
1	Ратгинское	2660, 3066, 3585, 3710, 3951, 4195, 4434, 4563, 4902, 4683, 5112, 5446, 5571, 5572, 5491, 5520, 5565
2	Покольское	5290, 5291, 4420, 4538, 4174, 3926, 3440

**Раздел 5. Участки, выделенные для организации и устройства  
экскурсионных экологических троп и маршрутов,  
и виды их разрешенного использования**

Виды разрешенного использования земельных участков	
Основные	Деятельность по особой охране и изучению природы (код 9.0)
	Охрана природных территорий (код 9.1)
Вспомогательные	Природно-познавательный туризм (код 5.2)
	Связь (код 6.8)

№ маршрута	Краткое описание	Маршруты	
		Нахождение в пределах:	
		Участковое лесничество	Кварталы
1	«Язевая», 12 км	Раттинское	2660, 2780, 2861
2	«Оленья», 90 км		2660, 2780, 2861, 2980, 3066, 3068, 3204, 3327, 3462, 3585, 3710, 3828, 3951, 4073, 4195, 4316, 4434, 4552, 4668, 4778, 4884, 4885
3	«Ратта», 20 км		3710, 3585, 3462
4	«Пюльки», 240 км		2660, 2780, 2861, 2980, 3066, 3068, 3204, 3327, 3462, 3585, 3710
5	«Зимний», 60 км		2660, 2780, 2861, 2980, 3066, 3068, 3204, 3327, 3462, 3585, 3710
6	«Озеро Окунь», 100 км		5520, 5521, 5522, 5553, 5554, 5555, 5556, 5581, 5582, 5584, 5563, 5565, 5566, 5567, 5568, 5569, 5539, 5540, 5541, 5542, 5543, 5572
7	«Кочепча», 70 км		5572, 5543, 5499, 5446, 5445, 5389, 5387, 5386, 5385, 5325, 5324
8	«Пеляжий», 80 км		5437, 5438, 5439, 5491, 5492, 5493, 5537, 5539, 5540, 5572
9	«К центру сухопутной поверхности СССР», 400 км	Покольское	3300, 3440, 3561, 3685, 3803, 3928, 4051, 4178, 4176, 4302, 4420, 4538, 4654, 4763, 4870, 4975, 5078, 5157, 5229, 5291, 5350, 5403, 5404, 5456

**Раздел 6. Участки, выделенные под размещение объектов  
инфраструктуры, необходимых для обеспечения функционирования  
Учреждения (служебные здания со вспомогательными сооружениями, кордоны,  
научные стационары, музеи природы и информационно-просветительские  
центры, в том числе с экспозицией под открытым небом), и виды их  
разрешенного использования**

Виды разрешенного использования земельных участков	
Основные	Деятельность по особой охране и изучению природы (код 9.0)
	Охрана природных территорий (код 9.1)
Вспомогательные	Природно-познавательный туризм (код 5.2)
	Связь (код 6.8)

№	Наименование объекта инфраструктуры	Наименование участкового лесничества	Номер лесного квартала	Номер выдела
1	Кордон «Шестаковский»	Раттинское	2660	4
2	Переходная изба «Язевая»		2660	20
3	Переходная изба «Козловская»		3066	3
4	Кораль		3585	7
5	Кордон «Пюльки»		3710	8
6	Переходная изба «Первая»		3951	7
7	Переходная изба «Дворец спорта»		4195	15
8	Переходная изба «Оленья»		4434	15
9	Переходная изба «Олочайка»	Раттинское	4563	4
10	Кордон «Тазовский»		4683	8
11	Переходная изба «Тоголька-1»		4902	19
12	Переходная изба «Тоголька-2»		5112	17
13	Переходная изба «Тибичес»		5446	4
14	Кордон «Келог»		5572	27
15	Переходная изба «Пеляжья»		5491	37
16	Переходная изба «Окунь»		5520	17
17	Переходная изба «Чуй-кикя»		5565	22
18	Кордон «Верхняя Покалька»	Покольское	5290	7
19	Переходная изба «Старица»		4764	6
20	Кордон «Тунелька»		4420	8
21	Переходная изба «Палатка»		4174	6
22	Переходная изба «Сухмет-игол»		3926	3
23	Кордон «Нижняя Поколька»		3440	16