



**МИНИСТЕРСТВО ТРАНСПОРТА РОССИЙСКОЙ ФЕДЕРАЦИИ
ФЕДЕРАЛЬНОЕ АГЕНТСТВО ВОЗДУШНОГО ТРАНСПОРТА**

(РОСАВИАЦИЯ)

ПРИКАЗ

МИНИСТЕРСТВО ТРАНСПОРТА РОССИЙСКОЙ ФЕДЕРАЦИИ

24 августа 2023 г. ЗАРЕГИСТРИРОВАНО № *694-17*

Москва
Регистрационный № *75309*

от *22 сентября 2023 г.*

**Об установлении приаэродромной территории аэродрома
гражданской авиации Бугульма**

В соответствии со статьей 47 Воздушного кодекса Российской Федерации, подпунктом «в» пункта 2 Положения о приаэродромной территории, утвержденного постановлением Правительства Российской Федерации от 2 декабря 2017 г. № 1460, п р и к а з ы в а ю:

1. Установить приаэродромную территорию аэродрома гражданской авиации Бугульма согласно приложению к настоящему приказу.
2. Настоящий приказ действует в течение срока, указанного в пункте 4 постановления Правительства Российской Федерации от 2 декабря 2017 г. № 1460 «Об утверждении Положения о приаэродромной территории и Правил разрешения разногласий, возникающих между высшими исполнительными органами государственной власти субъектов Российской Федерации, уполномоченными Правительством Российской Федерации федеральными органами исполнительной власти и Федеральной службой по надзору в сфере защиты прав потребителей и благополучия человека при согласовании проекта акта об установлении приаэродромной территории и при определении границ седьмой подзоны приаэродромной территории».

Руководитель

А.В. Нерадько

**Приаэродромная территория
аэродрома гражданской авиации Бугульма**

I. Общие положения

1. Граница приаэродромной территории аэродрома гражданской авиации Бугульма установлена путем наложения границ семи подзон.

2. В подзонах приаэродромной территории аэродрома гражданской авиации Бугульма устанавливаются следующие ограничения использования земельных участков и (или) расположенных на них объектов недвижимости и осуществления экономической и иной деятельности (далее – ограничения использования объектов недвижимости и осуществления деятельности)¹:

первая подзона, в которой запрещается размещать объекты, не предназначенные для организации и обслуживания воздушного движения и воздушных перевозок, обеспечения взлета, посадки, руления и стоянки воздушных судов;

вторая подзона, в которой запрещается размещать объекты, не предназначенные для обслуживания пассажиров и обработки багажа, грузов и почты, обслуживания воздушных судов, хранения авиационного топлива и заправки воздушных судов, обеспечения энергоснабжения, а также объекты, не относящиеся к инфраструктуре аэропорта;

третья подзона, в которой запрещается размещать объекты, высота которых превышает ограничения, установленные уполномоченным Правительством

¹ Статья 47 Воздушного кодекса Российской Федерации; пункт 1(1) Положения о приаэродромной территории, утвержденного постановлением Правительства Российской Федерации от 2 декабря 2017 г. № 1460 (далее соответственно – Положение, постановление № 1460), в соответствии с пунктом 4 постановления № 1460 данный акт действует до 1 сентября 2029 г.

Российской Федерации федеральным органом исполнительной власти при установлении соответствующей приаэродромной территории;

четвертая подзона, в которой запрещается размещать объекты, создающие помехи в работе наземных объектов средств и систем обслуживания воздушного движения, навигации, посадки и связи, предназначенных для организации воздушного движения и расположенных вне первой подзоны;

пятая подзона, в которой запрещается размещать опасные производственные объекты, функционирование которых может повлиять на безопасность полетов воздушных судов;

шестая подзона, в которой запрещается размещать объекты, способствующие привлечению и массовому скоплению птиц;

седьмая подзона, в которой в целях предотвращения негативного физического воздействия устанавливается перечень ограничений использования земельных участков, определенный в соответствии с земельным законодательством с учетом положений Воздушного кодекса Российской Федерации. При этом под указанным негативным физическим воздействием понимается несоответствие эквивалентного уровня звука, возникающего в связи с полетами воздушных судов, санитарно-эпидемиологическим требованиям².

3. Настоящее приложение включает³:

текстовое и графическое описания местоположения границ приаэродромной

² Постановление Главного государственного санитарного врача Российской Федерации от 28 января 2021 г. № 2 «Об утверждении санитарных правил и норм СанПиН 1.2.3685-21 «Гигиенические нормативы и требования к обеспечению безопасности и (или) безвредности для человека факторов среды обитания» (зарегистрировано Министерством юстиции Российской Федерации 29 января 2021 г., регистрационный № 62296) с изменениями, внесенными постановлением Главного государственного санитарного врача Российской Федерации от 30 декабря 2022 г. № 24 (зарегистрировано Министерством юстиции Российской Федерации 9 марта 2023 г., регистрационный № 72558) (далее – постановление № 2), в соответствии с пунктом 3 постановления № 2 данный акт действует до 1 марта 2027 г.; постановление Главного государственного санитарного врача Российской Федерации от 28 января 2021 г. № 3 «Об утверждении санитарных правил и норм СанПиН 2.1.3684-21 «Санитарно-эпидемиологические требования к содержанию территорий городских и сельских поселений, к водным объектам, питьевой воде и питьевому водоснабжению, атмосферному воздуху, почвам, жилым помещениям, эксплуатации производственных, общественных помещений, организации и проведению санитарно-противоэпидемических (профилактических) мероприятий» (зарегистрировано Министерством юстиции Российской Федерации 29 января 2021 г., регистрационный № 62297) с изменениями, внесенными постановлениями Главного государственного санитарного врача Российской Федерации от 26 июня 2021 г. № 16 (зарегистрировано Министерством юстиции Российской Федерации 7 июля 2021 г., регистрационный № 64146), от 14 декабря 2021 г. № 37 (зарегистрировано Министерством юстиции Российской Федерации 30 декабря 2021 г., регистрационный № 66692), от 14 февраля 2022 г. № 6 (зарегистрировано Министерством юстиции Российской Федерации 17 февраля 2022 г., регистрационный № 67331) (далее – постановление № 3), в соответствии с пунктом 3 постановления № 3 данный акт действует до 1 марта 2027 г.

³ Статья 47 Воздушного кодекса Российской Федерации, пункт 3 Положения.

территории и выделенных на ней семи подзон и зон (секторов) внутри указанных подзон;

перечень координат характерных точек границ в системе координат, используемой для ведения Единого государственного реестра недвижимости (далее – перечень координат характерных точек границ);

перечень ограничений использования объектов недвижимости и осуществления деятельности в соответствии с Воздушным кодексом Российской Федерации.

II. Описание границ приаэродромной территории аэродрома гражданской авиации Бугульма

4. Описание границ приаэродромной территории аэродрома гражданской авиации Бугульма в соответствии с подпунктом «а» пункта 3 Положения включает перечень координат характерных точек границ.

4.1. Граница приаэродромной территории аэродрома гражданской авиации Бугульма установлена по границе наиболее удалённых от контрольной точки аэродрома (далее – КТА) внешних границ подзон.

4.2. Перечень координат характерных точек границ приаэродромной территории аэродрома гражданской авиации Бугульма приведен в таблице 1.1.

Таблица 1.1

Обозначение характерных точек границ	Координаты МСК-16	
	X	Y
1	321518.978	2333267.194
2	334862.351	2341431.800
3	340132.164	2336545.428
4	347070.084	2334671.172
5	359730.625	2339971.426
6	362779.039	2353354.211
7	378603.729	2357417.214
8	374980.232	2365982.275
9	361043.763	2357454.763
10	355725.843	2362628.795
11	348578.706	2364621.114

12	335837.172	2359223.703
13	332935.104	2345693.857
14	317895.481	2341832.255
1	321518.978	2333267.194

4.3. Перечень кадастровых кварталов, в границах территорий которых полностью или частично расположена приаэродромная территория аэродрома гражданской авиации Бугульма, приведен в таблице 1.2.

Таблица 1.2

№ п/п	Номера кадастровых кварталов					
	1	2	3	4	5	6
1	16:02:010107	16:02:030204	16:02:030205	16:02:070101	16:02:070102	16:02:070103
2	16:02:070104	16:02:070201	16:02:230113	16:02:270101	16:02:270102	16:02:270103
3	16:02:270104	16:02:280101	16:02:280102	16:02:280201	16:02:280202	16:02:290101
4	16:02:290102	16:02:290103	16:02:300101	16:02:550101	16:02:590102	16:02:600101
5	16:02:600102	16:02:600103	16:44:010144	16:44:010153	16:44:010154	16:44:010155
6	16:44:010156	16:44:010157	16:44:010158	16:44:010159	16:44:010160	16:44:010162
7	16:44:010163	16:44:010164	16:44:010165	16:44:010166	16:02:220101	16:02:220105
8	16:02:220106	16:02:220107	16:02:370101	16:02:220101	16:02:220102	16:02:220103
9	16:02:220104	16:02:220105	16:02:220107	16:02:220108	16:02:220201	16:02:220202
10	16:02:220203	16:02:230101	16:02:230102	16:02:230104	16:02:230105	16:02:230106
11	16:02:230107	16:02:230108	16:02:230109	16:02:230110	16:02:230202	16:02:230204
12	16:02:260104	16:02:260108	16:02:360101	16:02:390101	16:02:530102	16:02:540101
13	16:02:600103	16:13:030401	16:13:030404	16:13:030409	16:13:030410	16:13:051003
14	16:13:051004	16:13:051101	16:13:051102	16:13:070320	16:13:070321	16:13:070323
15	16:13:070324	16:13:020618	16:13:020646	16:13:020652	16:13:020654	16:13:030101
16	16:13:030201	16:13:030301	16:13:030402	16:13:030403	16:13:040719	16:13:040731
17	16:13:050103	16:13:050104	16:13:050105	16:13:050106	16:13:050205	16:13:051002
18	16:13:051005	16:13:051017	16:13:051021	16:13:051022	16:13:080503	16:13:090101
19	16:13:090102	16:13:090502	16:13:090511	16:13:090512	16:13:090513	16:13:090516
20	16:13:090517	16:13:090518	16:13:090520	16:13:090521	16:13:090524	16:13:100401
21	16:13:100403	16:25:190401	16:25:190801	16:25:190901	16:25:190902	16:13:040201
22	16:13:040702	16:13:040710	16:13:040715	16:13:040717	16:13:040720	16:13:040721
23	16:13:040722	16:13:040724	16:13:040725	16:13:060201	16:13:060301	16:13:060302
24	16:13:060303	16:13:060305	16:13:060306	16:13:060308	16:13:060310	16:13:060311
25	16:13:060312	16:13:060313	16:13:060316	16:13:060318	16:13:060320	16:13:090201
26	16:13:090505	16:13:090515	16:46:030107	16:46:040102	16:46:040104	16:46:050101
27	16:46:070103	16:46:070203	16:46:080101	16:46:080102	16:46:080103	16:46:080206
28	16:46:080406	16:46:080506	16:46:080706	16:13:040704	16:46:010103	16:46:010104
29	16:46:010105	16:46:010106	16:46:010107	16:46:020101	16:46:020103	16:46:020108
30	16:46:020109	16:46:020110	16:46:020111	16:46:030101	16:46:030102	16:46:030103
31	16:46:030105	16:46:030106	16:46:030108	16:46:030155	16:46:040101	16:46:040103
32	16:46:040203	16:46:040403	16:46:040703	16:46:050102	16:46:060101	16:46:060102

№ п/п	Номера кадастровых кварталов					
	1	2	3	4	5	6
33	16:46:060103	16:46:060104	16:46:060105	16:46:070101	16:46:070102	16:46:070104
34	16:46:070204	16:46:080104	16:46:080105	16:46:080204	16:46:080304	16:46:080306
35	16:46:080404	16:13:020301	16:13:020401	16:13:020402	16:13:020403	16:13:020601
36	16:13:020605	16:13:020606	16:13:020608	16:13:020609	16:13:020610	16:13:020615
37	16:13:020619	16:13:020648	16:13:020653	16:13:020657	16:13:020664	16:13:020665
38	16:13:020666	16:13:020667	16:13:020669	16:13:020684	16:25:190201	16:25:191001
39	16:25:191002	16:46:010108	16:46:010308	16:46:020102	16:46:020104	16:46:020105
40	16:46:020106	16:46:020107	16:46:020112	16:46:020201	16:46:020203	16:46:020207
41	16:46:020301	16:46:020401	16:46:040303	16:46:040503	16:46:040603	16:02:260102
42	16:02:260105	16:02:260106	16:13:020501	16:13:020502	16:13:020602	16:13:020603
43	16:13:020604	16:13:020607	16:13:020611	16:13:020612	16:13:020616	16:13:020617
44	16:13:020639	16:13:020649	16:13:020650	16:13:020651	16:13:020655	16:13:020659
45	16:13:020660	16:13:020663	16:13:020670	16:13:020673	16:13:020678	16:13:020682
46	16:13:020683	16:13:020685	16:13:140501	16:13:140701	16:13:140802	16:13:140804
47	16:13:140808	16:13:140810	16:13:140815	16:13:140816	16:13:140822	16:13:140827
48	16:13:140828	16:13:140829	16:13:140830	16:13:020101	16:13:020102	16:13:020201
49	16:13:020202	16:13:020203	16:13:020204	16:13:020205	16:13:020613	16:13:020647
50	16:13:020658	16:13:020668	16:13:100405	16:13:140401	16:13:140801	16:13:140806
51	16:46:010101	16:46:010102	16:46:010201	16:46:010208	16:46:010301	16:46:010401
52	16:46:010408	16:46:010501	16:46:010508	16:46:010601	16:46:010608	16:46:010701
53	16:46:010708	16:46:010808	16:46:010908	16:46:011008	16:46:011108	16:46:011208
54	16:46:011308	16:46:011408	16:46:060108	16:46:060208	16:46:060308	16:46:060508
55	16:46:060608	16:02:260101	16:02:260103	16:02:260107	16:13:040703	16:13:040732
56	16:13:080301	16:13:080504	16:13:100101	16:13:100201	16:13:100301	16:13:100404
57	16:13:110101	16:13:110401	16:13:110502	16:13:110508	16:13:110512	16:13:110513
58	16:13:110514	16:13:140101	16:13:140301	16:13:140601	16:13:140803	16:13:140817
59	16:13:140818	16:13:140819	16:13:140820	16:13:140826	16:13:140831	16:13:140832
60	16:13:140836	16:13:140837	16:13:140838	16:46:060107	16:46:060207	16:46:060307
61	16:46:060408	16:46:060708	16:46:060808	16:46:060908	16:46:061008	16:13:110301
62	16:13:110505	16:13:110509	16:13:110511	16:13:140201	16:13:140823	16:13:140824
63	16:13:140825	16:13:140901	16:13:010301	16:13:010401	16:13:010402	16:13:010403
64	16:13:010404	16:13:010405	16:13:010406	16:13:010408	16:13:040401	16:13:040601
65	16:13:040722	16:13:040725	16:13:040726	16:13:040728	16:13:040729	16:13:060101
66	16:13:060201	16:13:060304	16:13:060307	16:13:060308	16:13:060309	16:13:060310
67	16:13:060311	16:13:060314	16:13:060315	16:13:060317	16:13:060318	16:13:060319
68	16:13:130606	16:25:200702	—	—	—	—

4.4. Приаэродромная территория аэродрома гражданской авиации Бугульма полностью или частично расположена в границах муниципальных образований Республики Татарстан, приведенных в таблице 1.3.

Таблица 1.3

№ п/п	Муниципальное образование
1	город Бугульма
2	Бугульминский муниципальный район
3	Азнакаевский муниципальный район

4.5. Графическое изображение границ приаэродромной территории аэродрома гражданской авиации Бугульма приведено на схеме 1.

5. Описание границ первой подзоны:

5.1. Первая подзона приаэродромной территории аэродрома гражданской авиации Бугульма выделена по внешним границам земельных участков, предоставленных для размещения и эксплуатации зданий, сооружений и оборудования, подлежащих размещению в указанной подзоне, отграничивающим такие земельные участки от земельных участков, предназначенных для иных целей.

5.2. Перечень координат характерных точек границ первой подзоны приаэродромной территории аэродрома гражданской авиации Бугульма приведен в таблице 2.1.

Таблица 2.1

Обозначение характерных точек границ	Координаты МСК-16	
	X	Y
1.1	348488.300	2349213.050
1.2	348486.000	2349236.730
1.3	348460.300	2349501.290
1.4	348477.550	2349521.790
1.5	348501.050	2349544.540
1.6	348554.300	2349590.790
1.7	348616.550	2349644.290
1.8	348668.550	2349688.040
1.9	348723.800	2349719.290
1.10	348744.800	2349727.540
1.11	348842.050	2349771.290
1.12	348984.300	2349833.540
1.13	349000.050	2349844.290
1.14	349101.550	2349934.540
1.15	349148.050	2349982.040
1.16	349164.110	2349978.140
1.17	349247.160	2349957.960
1.18	349258.700	2349955.160
1.19	349279.420	2349950.120
1.20	349461.870	2350027.140
1.21	349510.140	2350131.140
1.22	349503.650	2350147.560
1.23	349502.360	2350150.770
1.24	349832.220	2350290.260
1.25	349829.420	2350293.370
1.26	349500.890	2350154.480

Обозначение характерных точек границ	Координаты МСК-16	
	X	Y
1.27	349498.910	2350159.450
1.28	349488.000	2350186.940
1.29	349312.830	2350226.450
1.30	349299.750	2350229.400
1.31	349283.430	2350233.080
1.32	349272.770	2350256.890
1.33	349268.640	2350266.120
1.34	349257.110	2350291.850
1.35	349241.670	2350326.340
1.36	349227.550	2350352.900
1.37	349225.870	2350356.060
1.38	349212.140	2350357.320
1.39	348943.260	2350262.200
1.40	348868.210	2350245.840
1.41	348816.880	2350240.130
1.42	348757.720	2350239.510
1.43	348697.610	2350242.250
1.44	348689.480	2350241.330
1.45	348647.680	2350228.620
1.46	348482.340	2350148.460
1.47	348438.150	2350131.830
1.48	348431.030	2350134.060
1.49	348426.910	2350132.300
1.50	347042.460	2349544.060
1.51	347029.170	2349538.410
1.52	347024.570	2349536.460
1.53	347017.770	2349502.650
1.54	347010.610	2349467.510
1.55	346972.980	2349452.170
1.56	346600.550	2349300.310
1.57	346600.200	2349300.170
1.58	346584.300	2349293.690
1.59	346565.550	2349286.040
1.60	346555.300	2349291.290
1.61	346547.050	2349292.540
1.62	346536.300	2349289.290
1.63	346493.050	2349271.540
1.64	346456.800	2349251.290
1.65	346412.550	2349226.540
1.66	346328.550	2349164.790

Обозначение характерных точек границ	Координаты МСК-16	
	X	Y
1.67	346242.300	2349100.800
1.68	346188.800	2349062.050
1.69	346145.300	2349029.640
1.70	346142.160	2349027.300
1.71	346141.940	2349020.700
1.72	346138.490	2348920.700
1.73	346138.430	2348918.890
1.74	346145.900	2348913.780
1.75	346180.750	2348889.950
1.76	346179.900	2348883.190
1.77	346187.200	2348879.540
1.78	346190.830	2348882.660
1.79	346223.440	2348861.540
1.80	346311.870	2348898.970
1.81	346350.170	2348915.180
1.82	346969.170	2349177.180
1.83	346995.590	2349094.930
1.84	346988.350	2349091.850
1.85	346989.710	2349088.090
1.86	346996.810	2349091.100
1.87	347028.240	2348993.240
1.88	347029.680	2348991.830
1.89	347037.550	2348984.100
1.90	347043.460	2348976.590
1.91	347046.050	2348976.850
1.92	347181.330	2348990.590
1.93	347278.510	2348989.540
1.94	347489.400	2348961.560
1.95	347686.970	2348955.710
1.96	347704.400	2349074.210
1.97	348027.340	2349062.720
1.1	348488.300	2349213.050
1.98	346469.360	2348849.010
1.99	346456.720	2348875.990
1.200	346450.560	2348878.030
1.201	346429.940	2348869.050
1.202	346442.420	2348837.980
1.98	346469.360	2348849.010
1.203	353439.830	2351793.900
1.204	353421.950	2351817.000

Обозначение характерных точек границ	Координаты МСК-16	
	X	Y
1.205	353420.240	2351815.980
1.206	353415.770	2351821.440
1.207	353403.550	2351812.570
1.208	353413.300	2351795.400
1.209	353430.240	2351788.240
1.203	353439.830	2351793.900
1.213	344023.980	2347809.320
1.214	343969.390	2347863.390
1.215	343913.620	2347814.430
1.216	343979.720	2347770.160
1.213	344023.980	2347809.320

5.3. Муниципальное образование, в границах территории которого полностью или частично расположена первая подзона приаэродромной территории аэродрома гражданской авиации Бугульма: Бугульминский муниципальный район.

5.4. Кадастровые кварталы, в границах территорий которых полностью или частично расположена первая подзона приаэродромной территории аэродрома гражданской авиации Бугульма: 16:13:140804, 16:13:020670, 16:02:260103, 16:13:020616.

5.5. Графическое изображение границ первой подзоны приаэродромной территории аэродрома гражданской авиации Бугульма приведено на схеме 2.

6. Описание границ второй подзоны:

6.1. Вторая подзона приаэродромной территории аэродрома гражданской авиации Бугульма выделена по внешним границам земельных участков, предоставленных для размещения и эксплуатации зданий, сооружений и оборудования, подлежащих размещению в указанной подзоне, отграничивающим такие земельные участки от земельных участков, предназначенных для иных целей.

6.2. Перечень координат характерных точек границ второй подзоны приаэродромной территории аэродрома гражданской авиации Бугульма приведен в таблице 3.1.

Таблица 3.1

Обозначение характерных точек границ	Координаты МСК-16	
	X	Y
1.1	348488.300	2349213.050
1.97	348027.340	2349062.720
1.96	347704.400	2349074.210
1.95	347686.970	2348955.710
1.94	347489.400	2348961.560
1.93	347278.510	2348989.540
2.1	347277.240	2348984.630
2.2	347273.560	2348908.730
2.3	347277.910	2348908.360
2.4	347277.750	2348892.520
2.5	347290.860	2348892.150
2.6	347311.510	2348853.000
2.7	347302.310	2348786.960
2.8	347245.610	2348792.480
2.9	347233.140	2348708.450
2.10	347340.770	2348671.070
2.11	347421.670	2348647.170
2.12	347348.600	2348512.250
2.13	347527.420	2348415.460
2.14	347603.630	2348559.850
2.15	347617.590	2348592.320
2.16	347788.220	2348571.910
2.17	347821.040	2348746.470
2.18	347825.300	2348749.410
2.19	347863.750	2348775.810
2.20	347912.870	2348811.980

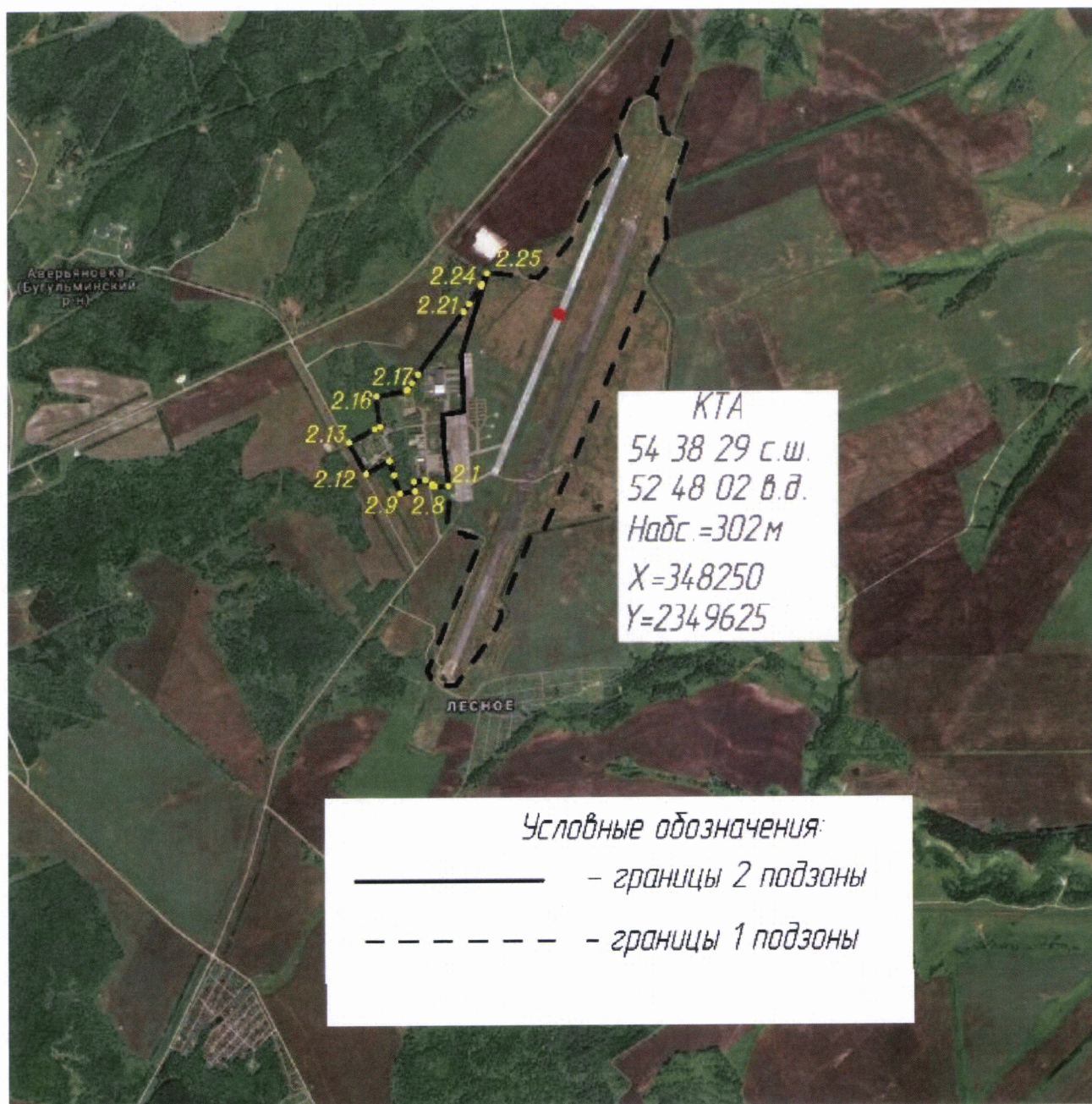
Обозначение характерных точек границ	Координаты МСК-16	
	X	Y
2.21	348267.820	2349073.320
2.22	348312.010	2349105.980
2.23	348410.720	2349173.110
2.24	348421.540	2349178.920
2.25	348484.180	2349210.180
1.1	348488.300	2349213.050

6.3. Муниципальное образование, в границах территории которого полностью или частично расположена вторая подзона приаэродромной территории аэродрома гражданской авиации Бугульма: Бугульминский муниципальный район.

6.4. Кадастровый квартал, в границах территории которого полностью или частично расположена вторая подзона приаэродромной территории аэродрома гражданской авиации Бугульма: 16:13:140804.

6.5. Графическое изображение границ второй подзоны приаэродромной территории аэродрома гражданской авиации Бугульма приведено на схеме 3.

Схема 3



7. Описание границ третьей подзоны:

7.1. Третья подзона приаэродромной территории аэродрома гражданской авиации Бугульма выделена в границах полос воздушных подходов, установленных в соответствии с Федеральными правилами использования воздушного пространства Российской Федерации, утвержденными постановлением Правительства Российской Федерации от 11 марта 2010 г. № 138 (далее – постановление № 138)⁴, и с учетом ограничительных поверхностей аэродрома в соответствии с Федеральными авиационными правилами «Требования, предъявляемые к аэродромам, предназначенным для взлета, посадки, руления и стоянки гражданских воздушных судов», утвержденными приказом Министерства транспорта Российской Федерации от 25 августа 2015 г. № 262 (зарегистрирован Министерством юстиции Российской Федерации 9 октября 2015 г., регистрационный № 39264), с изменениями, внесенными приказом Министерства транспорта Российской Федерации от 24 ноября 2017 г. № 495 (зарегистрирован Министерством юстиции Российской Федерации 21 декабря 2017 г., регистрационный № 49344) (далее – ФАП-262).

7.2. Перечень координат характерных точек границ третьей подзоны приаэродромной территории аэродрома гражданской авиации Бугульма приведен в таблице 4.1.

Таблица 4.1

Обозначение характерных точек границ	Координаты МСК-16	
	X	Y
3.1	349104.308	2350149.192
3.2	349221.195	2349872.900
3.3	362778.644	2353353.936
3.4	378603.729	2357417.214
3.5	374980.232	2365982.275
3.6	361043.763	2357454.763
3.7	347278.015	2349376.569
3.8	347394.902	2349100.277
3.9	335455.437	2341794.700
3.10	321518.978	2333267.194

⁴ В соответствии с пунктом 3 постановления № 138 данный акт действует до 1 ноября 2026 г.

7.4. Перечень кадастровых кварталов, в границах территорий которых полностью или частично расположена третья подзона приаэродромной территории аэродрома гражданской авиации Бугульма, приведен в таблице 4.2.

Таблица 4.2

№ п/п	Номера кадастровых кварталов					
	1	2	3	4	5	6
1	16:02:010107	16:02:030204	16:02:030205	16:02:070101	16:02:070102	16:02:070103
2	16:02:070104	16:02:070201	16:02:230113	16:02:270101	16:02:270102	16:02:270103
3	16:02:270104	16:02:280101	16:02:280102	16:02:280201	16:02:280202	16:02:290101
4	16:02:290102	16:02:290103	16:02:300101	16:02:550101	16:02:590102	16:02:600101
5	16:02:600102	16:02:600103	16:44:010144	16:44:010153	16:44:010154	16:44:010155
6	16:44:010156	16:44:010157	16:44:010158	16:44:010159	16:44:010160	16:44:010162
7	16:44:010163	16:44:010164	16:44:010165	16:44:010166	16:02:220101	16:02:220105
8	16:02:220106	16:02:220107	16:02:370101	16:02:220101	16:02:220102	16:02:220103
9	16:02:220104	16:02:220105	16:02:220107	16:02:220108	16:02:220201	16:02:220202
10	16:02:220203	16:02:230101	16:02:230102	16:02:230104	16:02:230105	16:02:230106
11	16:02:230107	16:02:230108	16:02:230109	16:02:230110	16:02:230202	16:02:230204
12	16:02:260104	16:02:260108	16:02:360101	16:02:390101	16:02:530102	16:02:540101
13	16:02:600103	16:13:030401	16:13:030404	16:13:030409	16:13:030410	16:13:051003
14	16:13:051004	16:13:051101	16:13:051102	16:13:070320	16:13:070321	16:13:070323
15	16:13:070324	16:13:020618	16:13:020646	16:13:020652	16:13:020654	16:13:030101
16	16:13:030201	16:13:030301	16:13:030402	16:13:030403	16:13:040719	16:13:040731
17	16:13:050103	16:13:050104	16:13:050105	16:13:050106	16:13:050205	16:13:051002
18	16:13:051005	16:13:051017	16:13:051021	16:13:051022	16:13:080503	16:13:090101
19	16:13:090102	16:13:090502	16:13:090511	16:13:090512	16:13:090513	16:13:090516
20	16:13:090517	16:13:090518	16:13:090520	16:13:090521	16:13:090524	16:13:100401
21	16:13:100403	16:25:190401	16:25:190801	16:25:190901	16:25:190902	16:13:040201
22	16:13:040702	16:13:040710	16:13:040715	16:13:040717	16:13:040720	16:13:040721
23	16:13:040722	16:13:040724	16:13:040725	16:13:060201	16:13:060301	16:13:060302
24	16:13:060303	16:13:060305	16:13:060306	16:13:060308	16:13:060310	16:13:060311
25	16:13:060312	16:13:060313	16:13:060316	16:13:060318	16:13:060320	16:13:090201
26	16:13:090505	16:13:090515	16:46:030107	16:46:040102	16:46:040104	16:46:050101
27	16:46:070103	16:46:070203	16:46:080101	16:46:080102	16:46:080103	16:46:080206
28	16:46:080406	16:46:080506	16:46:080706	16:13:040704	16:46:010103	16:46:010104
29	16:46:010105	16:46:010106	16:46:010107	16:46:020101	16:46:020103	16:46:020108
30	16:46:020109	16:46:020110	16:46:020111	16:46:030101	16:46:030102	16:46:030103
31	16:46:030105	16:46:030106	16:46:030108	16:46:030155	16:46:040101	16:46:040103
32	16:46:040203	16:46:040403	16:46:040703	16:46:050102	16:46:060101	16:46:060102
33	16:46:060103	16:46:060104	16:46:060105	16:46:070101	16:46:070102	16:46:070104
34	16:46:070204	16:46:080104	16:46:080105	16:46:080204	16:46:080304	16:46:080306
35	16:46:080404	16:13:020301	16:13:020401	16:13:020402	16:13:020403	16:13:020601
36	16:13:020605	16:13:020606	16:13:020608	16:13:020609	16:13:020610	16:13:020615

№ п/п	Номера кадастровых кварталов					
	1	2	3	4	5	6
37	16:13:020619	16:13:020648	16:13:020653	16:13:020657	16:13:020664	16:13:020665
38	16:13:020666	16:13:020667	16:13:020669	16:13:020684	16:25:190201	16:25:191001
39	16:25:191002	16:46:010108	16:46:010308	16:46:020102	16:46:020104	16:46:020105
40	16:46:020106	16:46:020107	16:46:020112	16:46:020201	16:46:020203	16:46:020207
41	16:46:020301	16:46:020401	16:46:040303	16:46:040503	16:46:040603	16:02:260102
42	16:02:260105	16:02:260106	16:13:020501	16:13:020502	16:13:020602	16:13:020603
43	16:13:020604	16:13:020607	16:13:020611	16:13:020612	16:13:020616	16:13:020617
44	16:13:020639	16:13:020649	16:13:020650	16:13:020651	16:13:020655	16:13:020659
45	16:13:020660	16:13:020663	16:13:020670	16:13:020673	16:13:020678	16:13:020682
46	16:13:020683	16:13:020685	16:13:140501	16:13:140701	16:13:140802	16:13:140804
47	16:13:140808	16:13:140810	16:13:140815	16:13:140816	16:13:140822	16:13:140827
48	16:13:140828	16:13:140829	16:13:140830	16:13:020101	16:13:020102	16:13:020201
49	16:13:020202	16:13:020203	16:13:020204	16:13:020205	16:13:020613	16:13:020647
50	16:13:020658	16:13:020668	16:13:100405	16:13:140401	16:13:140801	16:13:140806
51	16:46:010101	16:46:010102	16:46:010201	16:46:010208	16:46:010301	16:46:010401
52	16:46:010408	16:46:010501	16:46:010508	16:46:010601	16:46:010608	16:46:010701
53	16:46:010708	16:46:010808	16:46:010908	16:46:011008	16:46:011108	16:46:011208
54	16:46:011308	16:46:011408	16:46:060108	16:46:060208	16:46:060308	16:46:060508
55	16:46:060608	16:02:260101	16:02:260103	16:02:260107	16:13:040703	16:13:040732
56	16:13:080301	16:13:080504	16:13:100101	16:13:100201	16:13:100301	16:13:100404
57	16:13:110101	16:13:110401	16:13:110502	16:13:110508	16:13:110512	16:13:110513
58	16:13:110514	16:13:140101	16:13:140301	16:13:140601	16:13:140803	16:13:140817
59	16:13:140818	16:13:140819	16:13:140820	16:13:140826	16:13:140831	16:13:140832
60	16:13:140836	16:13:140837	16:13:140838	16:46:060107	16:46:060207	16:46:060307
61	16:46:060408	16:46:060708	16:46:060808	16:46:060908	16:46:061008	16:13:110301
62	16:13:110505	16:13:110509	16:13:110511	16:13:140201	16:13:140823	16:13:140824
63	16:13:140825	16:13:140901	16:13:010301	16:13:010401	16:13:010402	16:13:010403
64	16:13:010404	16:13:010405	16:13:010406	16:13:010408	16:13:040401	16:13:040601
65	16:13:040722	16:13:040725	16:13:040726	16:13:040728	16:13:040729	16:13:060101
66	16:13:060201	16:13:060304	16:13:060307	16:13:060308	16:13:060309	16:13:060310
67	16:13:060311	16:13:060314	16:13:060315	16:13:060317	16:13:060318	16:13:060319
68	16:13:130606	16:25:200702	—	—	—	—

7.5. Муниципальные образования, в границах территорий которых полностью или частично расположена третья подзона приаэродромной территории аэродрома гражданской авиации Бугульма, приведены в таблице 4.3.

Таблица 4.3

№ п/п	Муниципальное образование
1	город Бугульма
2	Бугульминский муниципальный район
3	Азнакаевский муниципальный район

7.6. Перечень координат характерных точек границ секторов третьей подзоны приаэродромной территории аэродрома гражданской авиации Бугульма приведен в таблице 4.4.

Таблица 4.4

Сектор	Номер характерной точки	Координаты МСК-16		Высотные ограничения
		X	Y	
Поверхность взлета / захода на посадку				
Зона 1				
1A	83	333911.446	2342473.146	Абсолютная высота (далее – Набс) от 540 м до 542 м
	84	333828.558	2342438.080	
	85	333049.322	2344280.016	
	86	333132.210	2344315.082	
	83	333911.446	2342473.146	
1	77	337949.051	2346981.279	Набс 452 м
	78	338174.553	2346448.254	
	79	338953.788	2344606.312	
	80	339179.280	2344073.287	
	82	334456.921	2341183.766	
	81	332586.740	2345604.447	
	77	337949.051	2346981.279	
2	73	338463.250	2347113.296	Набс 452 м
	74	338658.060	2346652.811	
	78	338174.553	2346448.254	
	77	337949.051	2346981.279	
	73	338463.250	2347113.296	
3	74	338658.060	2346652.811	Набс от 444 м до 452 м
	75	339437.305	2344810.854	
	79	338953.788	2344606.312	

	78	338174.553	2346448.254	
	74	338658.060	2346652.811	
4	75	339437.305	2344810.854	Набс 452 м
	76	339632.114	2344350.370	
	80	339179.280	2344073.287	
	79	338953.788	2344606.312	
	75	339437.305	2344810.854	
	75	339437.305	2344810.854	
5	69	338952.960	2347239.034	Набс 452 м
	70	339118.548	2346847.620	
	74	338658.060	2346652.811	
	73	338463.250	2347113.296	
	69	338952.960	2347239.034	
6	70	339118.548	2346847.620	Набс от 435 м до 444 м
	71	339897.792	2345005.667	
	75	339437.305	2344810.854	
	74	338658.060	2346652.811	
	70	339118.548	2346847.620	
7	71	339897.792	2345005.667	Набс 452 м
	72	340063.380	2344614.254	
	76	339632.114	2344350.370	
	75	339437.305	2344810.854	
	71	339897.792	2345005.667	
8	65	339442.669	2347364.771	Набс 452 м
	66	339440.882	2346983.981	
	70	339118.548	2346847.620	
	69	338952.960	2347239.034	
	65	339442.669	2347364.771	
9	66	339440.882	2346983.981	Набс от 427 м до 435 м
	67	339897.790	2345005.669	
	71	339897.792	2345005.667	
	70	339118.548	2346847.620	
	66	339440.882	2346983.981	
10	67	339897.790	2345005.669	Набс 452 м
	68	340494.646	2344878.138	
	72	340063.380	2344614.254	
	71	339897.792	2345005.667	
	67	339897.790	2345005.669	
11	61	339932.378	2347490.508	Набс 452 м
	62	340061.684	2347184.860	
	66	339440.882	2346983.981	
	65	339442.669	2347364.771	
	61	339932.378	2347490.508	
12	62	340061.684	2347184.860	Набс от 419 м до 427 м

	63	340796.606	2345447.670	
	67	339897.790	2345005.669	
	66	339440.882	2346983.981	
	62	340061.684	2347184.860	
13	63	340796.606	2345447.670	Набс 452 м
	64	340925.912	2345142.022	
	68	340494.646	2344878.138	
	67	339897.790	2345005.669	
	63	340796.606	2345447.670	
14	57	340422.087	2347616.246	Набс 452 м
	58	340544.331	2347327.290	
	62	340061.684	2347184.860	
	61	339932.378	2347490.508	
	57	340422.087	2347616.246	
15	58	340544.331	2347327.290	Набс от 411 м до 419 м
	59	341234.934	2345694.861	
	63	340796.606	2345447.670	
	62	340061.684	2347184.860	
	58	340544.331	2347327.290	
16	59	341234.934	2345694.861	Набс 452 м
	60	341357.178	2345405.905	
	64	340925.912	2345142.022	
	63	340796.606	2345447.670	
	59	341234.934	2345694.861	
17	53	340851.272	2347726.436	Набс 452 м
	54	340967.322	2347452.110	
	58	340544.331	2347327.290	
	57	340422.087	2347616.246	
	53	340851.272	2347726.436	
18	54	340967.322	2347452.110	Набс от 403 м до 411 м
	55	341619.079	2345911.503	
	59	341234.934	2345694.861	
	58	340544.331	2347327.290	
	54	340967.322	2347452.110	
19	55	341619.079	2345911.503	Набс 452 м
	56	341735.144	2345637.170	
	60	341357.178	2345405.905	
	59	341234.934	2345694.861	
	55	341619.079	2345911.503	
20	49	341401.506	2347867.721	Набс от 435 м до 452 м
	50	341509.626	2347612.150	
	54	340967.322	2347452.110	
	53	340851.272	2347726.436	

	49	341401.506	2347867.721	
21	50	341509.626	2347612.150	Набс от 395 м до 403 м
	51	342111.590	2346189.243	
	55	341619.079	2345911.503	
	54	340967.322	2347452.110	
	50	341509.626	2347612.150	
22	51	342111.590	2346189.243	Набс от 435 м до 452 м
	52	342219.710	2345933.673	
	56	341735.144	2345637.170	
	55	341619.079	2345911.503	
	51	342111.590	2346189.243	
23	45	341891.215	2347993.458	Набс от 423 м до 435 м
	46	341992.273	2347754.580	
	50	341509.626	2347612.150	
	49	341401.506	2347867.721	
	45	341891.215	2347993.458	
24	46	341992.273	2347754.580	Набс от 387 м до 395 м
	47	342549.918	2346436.434	
	51	342111.590	2346189.243	
	50	341509.626	2347612.150	
	46	341992.273	2347754.580	
25	47	342549.918	2346436.434	Набс от 423 м до 435 м
	48	342650.976	2346197.556	
	52	342219.710	2345933.673	
	51	342111.590	2346189.243	
	47	342549.918	2346436.434	
26	41	342380.924	2348119.195	Набс от 410 м до 423 м
	42	342474.920	2347897.010	
	46	341992.273	2347754.580	
	45	341891.215	2347993.458	
	41	342380.924	2348119.195	
27	42	342474.920	2347897.010	Набс от 379 м до 387 м
	43	342988.246	2346683.625	
	47	342549.918	2346436.434	
	46	341992.273	2347754.580	
	42	342474.920	2347897.010	
28	43	342988.246	2346683.625	Набс от 410 м до 423 м
	44	343082.242	2346461.440	
	48	342650.976	2346197.556	
	47	342549.918	2346436.434	
	43	342988.246	2346683.625	
29	37	342870.633	2348244.933	Набс от 398 м до 410 м
	38	342957.568	2348039.440	

	42	342474.920	2347897.010	
	41	342380.924	2348119.195	
	37	342870.633	2348244.933	
30	38	342957.568	2348039.440	Набс от 371 м до 379 м
	39	343426.574	2346930.816	
	43	342988.246	2346683.625	
	42	342474.920	2347897.010	
	38	342957.568	2348039.440	
31	39	343426.574	2346930.816	Набс от 398 м до 410 м
	40	343513.508	2346725.324	
	44	343082.242	2346461.440	
	43	342988.246	2346683.625	
	39	343426.574	2346930.816	
32	33	343360.343	2348370.670	Набс от 385 м до 398 м
	34	343440.216	2348181.868	
	38	342957.568	2348039.440	
	37	342870.633	2348244.933	
	33	343360.343	2348370.670	
33	34	343440.216	2348181.868	Набс от 363 м до 371 м
	35	343864.903	2347178.005	
	39	343426.574	2346930.816	
	38	342957.568	2348039.440	
	34	343440.216	2348181.868	
34	35	343864.903	2347178.005	Набс от 385 м до 398 м
	36	343944.774	2346989.207	
	40	343513.508	2346725.324	
	39	343426.574	2346930.816	
	35	343864.903	2347178.005	
35	29	343850.052	2348496.408	Набс от 373 м до 385 м
	30	343922.863	2348324.298	
	34	343440.216	2348181.868	
	33	343360.343	2348370.670	
	29	343850.052	2348496.408	
36	30	343922.863	2348324.298	Набс от 355 м до 363 м
	31	344303.231	2347425.196	
	35	343864.903	2347178.005	
	34	343440.216	2348181.868	
	30	343922.863	2348324.298	
37	31	344303.231	2347425.196	Набс от 373 м до 385 м
	32	344376.040	2347253.091	
	36	343944.774	2346989.207	
	35	343864.903	2347178.005	

	31	344303.231	2347425.196	
38	25	344339.382	2348622.047	Набс от 360 м до 373 м
	26	344405.123	2348466.617	
	30	343922.863	2348324.298	
	29	343850.052	2348496.408	
	25	344339.382	2348622.047	
39	26	344405.123	2348466.617	Набс от 347 м до 355 м
	27	344741.207	2347672.192	
	31	344303.231	2347425.196	
	30	343922.863	2348324.298	
	26	344405.123	2348466.617	
40	27	344741.207	2347672.192	Набс от 360 м до 373 м
	28	344806.970	2347516.775	
	32	344376.040	2347253.091	
	31	344303.231	2347425.196	
	27	344741.207	2347672.192	
41	21	344829.470	2348747.882	Набс от 350 м до 360 м
	22	344888.157	2348609.161	
	26	344405.123	2348466.617	
	25	344339.382	2348622.047	
	21	344829.470	2348747.882	
42	22	344888.157	2348609.161	Набс от 339 м до 347 м
	23	345179.886	2347919.580	
	27	344741.207	2347672.192	
	26	344405.123	2348466.617	
	22	344888.157	2348609.161	
43	23	345179.886	2347919.580	Набс от 350 м до 360 м
	24	345238.572	2347780.858	
	28	344806.970	2347516.775	
	27	344741.207	2347672.192	
	23	345179.886	2347919.580	
44	17	345319.179	2348873.620	Набс от 340 м до 350 м
	18	345370.804	2348751.591	
	22	344888.157	2348609.161	
	21	344829.470	2348747.882	
	17	345319.179	2348873.620	
45	18	345370.804	2348751.591	Набс от 331 м до 339 м
	19	345618.214	2348166.771	
	23	345179.886	2347919.580	
	22	344888.157	2348609.161	
	18	345370.804	2348751.591	
46	19	345618.214	2348166.771	Набс от 340 м до 350 м

	20	345669.838	2348044.742	
	24	345238.572	2347780.858	
	23	345179.886	2347919.580	
	19	345618.214	2348166.771	
47	13	345808.889	2348999.357	Набс от 330 м до 340 м
	14	345853.451	2348894.021	
	18	345370.804	2348751.591	
	17	345319.179	2348873.620	
	13	345808.889	2348999.357	
48	14	345853.451	2348894.021	Набс от 323 м до 331 м
	15	346056.541	2348413.962	
	19	345618.214	2348166.771	
	18	345370.804	2348751.591	
	14	345853.451	2348894.021	
49	15	346056.541	2348413.962	Набс от 330 м до 340 м
	16	346101.104	2348308.626	
	20	345669.838	2348044.742	
	19	345618.214	2348166.771	
	15	346056.541	2348413.962	
50	9	346298.598	2349125.095	Набс от 320 м до 330 м
	10	346336.099	2349036.451	
	14	345853.451	2348894.021	
	13	345808.889	2348999.357	
	9	346298.598	2349125.095	
51	10	346336.099	2349036.451	Набс от 315 м до 323 м
	11	346494.869	2348661.153	
	15	346056.541	2348413.962	
	14	345853.451	2348894.021	
	10	346336.099	2349036.451	
52	11	346494.869	2348661.153	Набс от 320 м до 330 м
	12	346532.370	2348572.510	
	16	346101.104	2348308.626	
	15	346056.541	2348413.962	
	11	346494.869	2348661.153	
53	5	346788.307	2349250.832	Набс от 310 м до 320 м
	6	346818.746	2349178.881	
	10	346336.099	2349036.451	
	9	346298.598	2349125.095	
	5	346788.307	2349250.832	
54	6	346818.746	2349178.881	Набс от 307 м до 315 м
	7	346933.197	2348908.344	
	11	346494.869	2348661.153	
	10	346336.099	2349036.451	

	6	346818.746	2349178.881	
55	7	346933.197	2348908.344	Набс от 310 м до 320 м
	8	346963.636	2348836.393	
	12	346532.370	2348572.510	
	11	346494.869	2348661.153	
	7	346933.197	2348908.344	
56	1	347278.016	2349376.569	Набс от 302 м до 310 м
	2	347301.393	2349321.311	
	87	347222.757	2349353.192	
	5	346788.307	2349250.832	
	6	346818.746	2349178.881	
	1	347278.016	2349376.569	
57	2	347301.393	2349321.311	Набс от 302 м до 307 м
	3	347371.525	2349155.535	
	7	346933.197	2348908.344	
	6	346818.746	2349178.881	
	2	347301.393	2349321.311	
58	3	347371.525	2349155.535	Набс от 302 м до 310 м
	4	347394.902	2349100.277	
	88	347339.644	2349076.899	
	8	346963.636	2348836.393	
	7	346933.197	2348908.344	
	3	347371.525	2349155.535	
Зона 2				
1A	83	363367.282	2354934.600	Набс от 531 м до 533 м
	84	363449.859	2354969.535	
	85	362670.614	2356811.467	
	86	362588.046	2356776.536	
	83	363367.282	2354934.600	
1	77	357319.772	2355176.082	Набс 443 м
	78	357545.422	2354643.156	
	79	358324.593	2352801.186	
	80	358549.978	2352268.153	
	82	363912.470	2353645.025	
	81	362042.289	2358065.705	
	77	357190.429	2355096.940	
2	73	356867.131	2354899.122	Набс 443 м
	74	357062.008	2354438.663	
	78	357545.422	2354643.156	
	77	357319.772	2355176.082	
	73	356867.131	2354899.122	
3	74	357062.008	2354438.663	Набс от 435 м до 443 м
	75	357841.186	2352596.678	
	79	358324.593	2352801.186	

	78	357545.422	2354643.156	
	74	357062.008	2354438.663	
4	75	357841.186	2352596.678	Набс 443 м
	76	358035.995	2352136.195	
	80	358549.978	2352268.153	
	79	358324.593	2352801.186	
	75	357841.186	2352596.678	
	75	357841.186	2352596.678	
5	69	356435.865	2354635.238	Набс 443 м
	70	356601.486	2354243.829	
	74	357062.008	2354438.663	
	73	356867.131	2354899.122	
	69	356435.865	2354635.238	
6	70	356601.486	2354243.829	Набс от 426 м до 435 м
	71	357380.764	2352401.898	
	75	357841.186	2352596.678	
	74	357062.008	2354438.663	
	70	356601.486	2354243.829	
7	71	357380.764	2352401.898	Набс 443 м
	72	357546.285	2352010.458	
	76	358035.995	2352136.195	
	75	357841.186	2352596.678	
	71	357380.764	2352401.898	
8	65	356004.600	2354371.353	Набс 443 м
	66	356279.688	2354107.691	
	70	356601.486	2354243.829	
	69	356435.865	2354635.238	
	65	356004.600	2354371.353	
9	66	356279.688	2354107.691	Набс от 418 м до 426 м
	67	357058.397	2352265.514	
	71	357380.764	2352401.898	
	70	356601.486	2354243.829	
	66	356279.688	2354107.691	
10	67	357058.397	2352265.514	Набс 443 м
	68	357056.576	2351884.720	
	72	357546.285	2352010.458	
	71	357380.764	2352401.898	
	67	357058.397	2352265.514	
11	61	355573.299	2354107.448	Набс 443 м
	62	355702.695	2353801.852	
	66	356279.688	2354107.691	
	65	356004.600	2354371.353	
	61	355573.299	2354107.448	
12	62	355702.695	2353801.852	Набс от 410 м до 418 м
	63	356437.589	2352064.627	

	67	357058.397	2352265.514	
	66	356279.688	2354107.691	
	62	355702.695	2353801.852	
13	63	356437.589	2352064.627	Набс 443 м
	64	356566.867	2351758.983	
	68	357056.576	2351884.720	
	67	357058.397	2352265.514	
	63	356437.589	2352064.627	
14	57	355142.067	2353843.587	Набс 443 м
	58	355264.361	2353554.657	
	62	355702.695	2353801.852	
	61	355573.299	2354107.448	
	57	355142.067	2353843.587	
15	58	355264.361	2353554.657	Набс от 402 м до 410 м
	59	355954.915	2351922.201	
	63	356437.589	2352064.627	
	62	355702.695	2353801.852	
	58	355264.361	2353554.657	
16	59	355954.915	2351922.201	Набс 443 м
	60	356077.123	2351633.224	
	64	356566.867	2351758.983	
	63	356437.589	2352064.627	
	59	355954.915	2351922.201	
17	53	354764.073	2353612.298	Набс 443 м
	54	354880.128	2353337.971	
	58	355264.361	2353554.657	
	57	355142.067	2353843.587	
	53	354764.073	2353612.298	
18	54	354880.128	2353337.971	Набс от 394 м до 402 м
	55	355531.890	2351797.354	
	59	355954.915	2351922.201	
	58	355264.361	2353554.657	
	54	354880.128	2353337.971	
19	55	355531.890	2351797.354	Набс 443 м
	56	355647.944	2351523.029	
	60	356077.123	2351633.224	
	59	355954.915	2351922.201	
	55	355531.890	2351797.354	
20	49	354279.501	2353315.797	Набс от 426 м до 443 м
	50	354387.693	2353060.269	
	54	354880.128	2353337.971	
	53	354764.073	2353612.298	
	49	354279.501	2353315.797	

21	50	354387.693	2353060.269	Набс от 386 м до 394 м
	51	354989.620	2351637.341	
	55	355531.890	2351797.354	
	54	354880.128	2353337.971	
	50	354387.693	2353060.269	
22	51	354989.620	2351637.341	Набс от 426 м до 443 м
	52	355097.817	2351381.791	
	56	355647.944	2351523.029	
	55	355531.890	2351797.354	
	51	354989.620	2351637.341	
23	45	353848.328	2353051.971	Набс от 414 м до 426 м
	46	353949.360	2352813.075	
	50	354387.693	2353060.269	
	49	354279.501	2353315.797	
	45	353848.328	2353051.971	
24	46	353949.360	2352813.075	Набс от 379 м до 386 м
	47	354506.973	2351494.911	
	51	354989.620	2351637.341	
	50	354387.693	2353060.269	
	46	353949.360	2352813.075	
25	47	354506.973	2351494.911	Набс от 414 м до 426 м
	48	354608.097	2351256.051	
	52	355097.817	2351381.791	
	51	354989.620	2351637.341	
	47	354506.973	2351494.911	
26	41	353417.018	2352788.061	Набс от 401 м до 414 м
	42	353511.027	2352565.881	
	46	353949.360	2352813.075	
	45	353848.328	2353051.971	
	41	353417.018	2352788.061	
27	42	353511.027	2352565.881	Набс от 370 м до 379 м
	43	354024.355	2351352.490	
	47	354506.973	2351494.911	
	46	353949.360	2352813.075	
	42	353511.027	2352565.881	
28	43	354024.355	2351352.490	Набс от 401 м до 414 м
	44	354118.378	2351130.311	
	48	354608.097	2351256.051	
	47	354506.973	2351494.911	
	43	354024.355	2351352.490	
29	37	352985.703	2352524.146	Набс от 389 м до 401 м
	38	353072.694	2352318.687	

	42	353511.027	2352565.881	
	41	353417.018	2352788.061	
	37	352985.703	2352524.146	
30	38	353072.694	2352318.687	Набс от 362 м до 370 м
	39	353541.703	2351210.058	
	43	354024.355	2351352.490	
	42	353511.027	2352565.881	
	38	353072.694	2352318.687	
31	39	353541.703	2351210.058	Набс от 389 м до 402 м
	40	353628.660	2351004.571	
	44	354118.378	2351130.311	
	43	354024.355	2351352.490	
	39	353541.703	2351210.058	
32	33	352554.471	2352260.284	Набс от 376 м до 389 м
	34	352634.329	2352071.470	
	38	353072.694	2352318.687	
	37	352985.703	2352524.146	
	33	352554.471	2352260.284	
33	34	352634.329	2352071.470	Набс от 354 м до 362 м
	35	353059.017	2351067.603	
	39	353541.703	2351210.058	
	38	353072.694	2352318.687	
	34	352634.329	2352071.470	
34	35	353059.017	2351067.603	Набс от 376 м до 389 м
	36	353138.868	2350878.799	
	40	353628.660	2351004.571	
	39	353541.703	2351210.058	
	35	353059.017	2351067.603	
35	29	352123.171	2351996.378	Набс от 364 м до 376 м
	30	352195.982	2351824.268	
	34	352634.329	2352071.470	
	33	352554.471	2352260.284	
	29	352123.171	2351996.378	
36	30	352195.982	2351824.268	Набс от 346 м до 354 м
	31	352576.350	2350925.166	
	35	353059.017	2351067.603	
	34	352634.329	2352071.470	
	30	352195.982	2351824.268	
37	31	352576.350	2350925.166	Набс от 364 м до 376 м
	32	352649.190	2350753.071	
	36	353138.868	2350878.799	
	35	353059.017	2351067.603	

	31	352576.350	2350925.166	
38	25	351691.927	2351732.508	Набс от 351 м до 364 м
	26	351757.665	2351577.087	
	30	352195.982	2351824.268	
	29	352123.171	2351996.378	
	25	351691.927	2351732.508	
39	26	351757.665	2351577.087	Набс от 338 м до 346 м
	27	352093.714	2350782.743	
	31	352576.350	2350925.166	
	30	352195.982	2351824.268	
	26	351757.665	2351577.087	
40	27	352093.714	2350782.743	Набс от 351 м до 364 м
	28	352159.475	2350627.331	
	32	352649.190	2350753.071	
	31	352576.350	2350925.166	
	27	352093.714	2350782.743	
41	21	351260.638	2351468.611	Набс от 341 м до 351 м
	22	351319.325	2351329.889	
	26	351757.665	2351577.087	
	25	351691.927	2351732.508	
	21	351260.638	2351468.611	
42	22	351319.325	2351329.889	Набс от 330 м до 338 м
	23	351611.054	2350640.309	
	27	352093.714	2350782.743	
	26	351757.665	2351577.087	
	22	351319.325	2351329.889	
43	23	351611.054	2350640.309	Набс от 341 м до 351 м
	24	351669.741	2350501.587	
	28	352159.475	2350627.331	
	27	352093.714	2350782.743	
	23	351611.054	2350640.309	
44	17	350829.372	2351204.727	Набс от 331 м до 341 м
	18	350880.997	2351082.698	
	22	351319.325	2351329.889	
	21	351260.638	2351468.611	
	17	350829.372	2351204.727	
45	18	350880.997	2351082.698	Набс от 322 м до 330 м
	19	351128.407	2350497.879	
	23	351611.054	2350640.309	
	22	351319.325	2351329.889	
	18	350880.997	2351082.698	
46	19	351128.407	2350497.879	Набс от 331 м до 341 м

	20	351180.031	2350375.849	
	24	351669.741	2350501.587	
	23	351611.054	2350640.309	
	19	351128.407	2350497.879	
47	13	350398.106	2350940.844	Набс от 321 м до 331 м
	14	350442.669	2350835.507	
	18	350880.997	2351082.698	
	17	350829.372	2351204.727	
	13	350398.106	2350940.844	
48	14	350442.669	2350835.507	Набс от 314 м до 322 м
	15	350645.759	2350355.449	
	19	351128.407	2350497.879	
	18	350880.997	2351082.698	
	14	350442.669	2350835.507	
49	15	350645.759	2350355.449	Набс от 321 м до 331 м
	16	350690.322	2350250.112	
	20	351180.031	2350375.849	
	19	351128.407	2350497.879	
	15	350645.759	2350355.449	
50	9	349966.840	2350676.960	Набс от 311 м до 321 м
	10	350004.341	2350588.316	
	14	350442.669	2350835.507	
	13	350398.106	2350940.844	
	9	349966.840	2350676.960	
51	10	350004.341	2350588.316	Набс от 306 м до 314 м
	11	350163.112	2350213.019	
	15	350645.759	2350355.449	
	14	350442.669	2350835.507	
	10	350004.341	2350588.316	
52	11	350163.112	2350213.019	Набс от 311 м до 321 м
	12	350200.613	2350124.375	
	16	350690.322	2350250.112	
	15	350645.759	2350355.449	
	11	350163.112	2350213.019	
53	5	349535.574	2350413.076	Набс от 301 м до 311 м
	6	349566.013	2350341.125	
	10	350004.341	2350588.316	
	9	349966.840	2350676.960	
	5	349535.574	2350413.076	
54	6	349566.013	2350341.125	Набс от 306 м до 398 м
	7	349680.465	2350070.588	
	11	350163.112	2350213.019	

	10	350004.341	2350588.316	
	6	349566.013	2350341.125	
55	7	349680.465	2350070.588	Набс от 301 м до 311 м
	8	349710.904	2349998.637	
	12	350200.613	2350124.375	
	11	350163.112	2350213.019	
	7	349680.465	2350070.588	
56	1	349104.308	2350149.192	Набс от 293 м до 301 м
	2	349127.685	2350093.934	
	6	349566.013	2350341.125	
	5	349535.574	2350413.076	
	87	349159.566	2350172.569	
	1	349104.308	2350149.192	
57	2	349127.685	2350093.934	Набс от 293 м до 398 м
	3	349197.817	2349928.158	
	7	349680.465	2350070.588	
	6	349566.013	2350341.125	
	2	349127.685	2350093.934	
58	3	349197.817	2349928.158	Набс от 293 м до 301 м
	4	349221.195	2349872.900	
	88	349276.455	2349896.273	
	8	349710.904	2349998.637	
	7	349680.465	2350070.588	
	3	349197.817	2349928.158	

Внешняя горизонтальная поверхность

1	1	333720.560	2345895.532	Набс 452 м
	2	341494.893	2347868.711	
	3	341987.399	2351956.430	
	4	344998.719	2354764.269	
	5	346825.011	2355536.892	
	6	350937.147	2355742.670	
	7	354213.740	2353249.489	
	8	361043.763	2357454.763	
	9	342405.256	2363439.340	
	1	333720.560	2345895.532	
2	1	335455.437	2341794.700	Набс 452 м
	2	342285.471	2345999.980	
	3	345562.063	2343506.799	
	4	349674.199	2343712.577	
	5	351500.491	2344485.200	
	6	354511.811	2347293.039	
	7	355004.317	2351380.758	

	8	362778.644	2353353.936	
	9	354093.954	2335810.110	
	1	335455.437	2341794.700	
Коническая поверхность				
Зона 1				
1	4	343577.522	2346764.480	Набс от 352 м до 377 м
	5	344004.277	2347025.605	
	6	346184.282	2345407.955	
	11	348894.952	2345554.526	
	16	350721.244	2346327.149	
	21	352714.110	2348170.434	
	26	353071.305	2350861.461	
	27	353555.892	2350985.885	
	22	353162.290	2347948.599	
	17	350916.056	2345866.662	
	12	349089.764	2345094.039	
	7	346031.379	2344931.827	
	4	343577.522	2346764.480	
2	3	343150.819	2346503.387	Набс от 377 м до 402 м
	4	343577.522	2346764.480	
	7	346031.379	2344931.827	
	12	349089.764	2345094.039	
	17	350916.056	2345866.662	
	22	353162.290	2347948.599	
	27	353555.892	2350985.885	
	28	354040.420	2351110.293	
	23	353610.456	2347726.769	
	18	351110.867	2345406.174	
	13	349284.575	2344633.551	
	8	345878.481	2344455.715	
	3	343150.819	2346503.387	
3	2	342724.155	2346242.318	Набс от 402 м до 427 м
	3	343150.819	2346503.387	
	8	345878.481	2344455.715	
	13	349284.575	2344633.551	
	18	351110.867	2345406.174	
	23	353610.456	2347726.769	
	28	354040.420	2351110.293	
	29	354524.905	2351234.690	
	24	354058.612	2347504.944	
	19	351305.679	2344945.687	
	14	349479.387	2344173.064	
9	345725.587	2343979.612		

	2	342724.155	2346242.318	
4	1	342297.518	2345981.265	Набс от 427 м до 452 м
	2	342724.155	2346242.318	
	9	345725.587	2343979.612	
	14	349479.387	2344173.064	
	19	351305.679	2344945.687	
	24	354058.612	2347504.944	
	29	354524.905	2351234.690	
	30	355009.357	2351359.079	
	25	354506.760	2347283.123	
	20	351500.491	2344485.200	
	15	349674.199	2343712.577	
	10	345572.696	2343503.518	
	1	342297.518	2345981.265	
Сектор 2				
5	4	342943.318	2348263.584	Набс от 352 м до 377 м
	5	343427.905	2348388.008	
	6	343785.100	2351079.035	
	11	345777.966	2352922.320	
	16	347604.258	2353694.943	
	21	350314.928	2353841.514	
	26	352494.933	2352223.864	
	27	352921.688	2352484.989	
	22	350467.831	2354317.642	
	17	347409.446	2354155.430	
	12	345583.154	2353382.807	
	7	343336.920	2351300.870	
	4	342943.318	2348263.584	
6	3	342458.879	2348139.199	Набс от 377 м до 402 м
	4	342943.318	2348263.584	
	7	343336.920	2351300.870	
	12	345583.154	2353382.807	
	17	347409.446	2354155.430	
	22	350467.831	2354317.642	
	27	352921.688	2352484.989	
	28	353348.312	2352746.034	
	23	350620.729	2354793.755	
	18	347214.635	2354615.918	
	13	345388.343	2353843.295	
	8	342888.754	2351522.700	
	3	342458.879	2348139.199	
7	2	341974.305	2348014.779	Набс от 402 м до 427 м

	3	342458.879	2348139.199	
	8	342888.754	2351522.700	
	13	345388.343	2353843.295	
	18	347214.635	2354615.918	
	23	350620.729	2354793.755	
	28	353348.312	2352746.034	
	29	353775.056	2353007.151	
	24	350773.623	2355269.857	
	19	347019.823	2355076.405	
	14	345193.531	2354303.782	
	9	342440.598	2351744.525	
	2	341974.305	2348014.779	
8	1	341489.853	2347890.390	Набс от 427 м до 452 м
	2	341974.305	2348014.779	
	9	342440.598	2351744.525	
	14	345193.531	2354303.782	
	19	347019.823	2355076.405	
	24	350773.623	2355269.857	
	29	353775.056	2353007.151	
	30	354201.692	2353268.204	
	25	350926.514	2355745.952	
	20	346825.011	2355536.892	
	15	344998.719	2354764.269	
	10	341992.450	2351966.346	
	1	341489.853	2347890.390	
Внутренняя горизонтальная поверхность				
1	1	343427.905	2348388.008	Набс 352 м
	2	344992.707	2348789.789	
	3	351116.880	2351380.654	
	4	352494.933	2352223.864	
	5	350314.928	2353841.515	
	6	347604.258	2353694.944	
	7	345777.966	2352922.321	
	8	343785.100	2351079.035	
	1	343427.905	2348388.008	
2	1	344004.277	2347025.605	Набс 352 м
	2	345382.331	2347868.815	
	3	351506.503	2350459.680	
	4	353071.305	2350861.462	
	5	352714.110	2348170.435	
	6	350721.244	2346327.149	
	7	348894.952	2345554.526	

	8	346184.282	2345407.955	
	1	344004.277	2347025.605	

Переходная поверхность

Зона 1

1	1	344992.707	2348789.789	Набс от 342 м до 352 м
	2	345310.855	2348871.477	
	30	345291.870	2348916.352	
	1	344992.707	2348789.789	
2	2	345310.855	2348871.477	Набс от 332 м до 352 м
	3	345800.564	2348997.216	
	29	345752.358	2349111.163	
	30	345291.870	2348916.352	
	2	345310.855	2348871.477	
3	3	345800.564	2348997.216	Набс от 322 м до 352 м
	4	346290.273	2349122.955	
	28	346212.845	2349305.975	
	29	345752.358	2349111.163	
	3	345800.564	2348997.216	
4	4	346290.273	2349122.955	Набс от 312 м до 352 м
	5	346779.982	2349248.693	
	27	346673.332	2349500.787	
	28	346212.845	2349305.975	
	4	346290.273	2349122.955	
5	5	346779.982	2349248.693	Набс от 302 м до 352 м
	6	347269.690	2349374.432	
	26	347133.819	2349695.598	
	27	346673.332	2349500.787	
	5	346779.982	2349248.693	
6	6	347269.690	2349374.432	Набс от 302 м до 352 м
	7	347278.015	2349376.569	
	8	347730.674	2349568.069	
	25	347594.306	2349890.410	
	26	347133.819	2349695.598	
	6	347269.690	2349374.432	
7	8	347730.674	2349568.069	Набс от 302 м до 352 м
	9	348191.162	2349762.881	
	24	348054.793	2350085.222	
	25	347594.306	2349890.410	
	8	347730.674	2349568.069	
8	9	348191.162	2349762.881	Набс от 298 м до 352 м
	10	348651.649	2349957.692	
	23	348515.281	2350280.033	

	24	348054.793	2350085.222	
	9	348191.162	2349762.881	
9	10	348651.649	2349957.692	Набс от 293 м до 352 м
	11	349104.308	2350149.192	
	12	349111.639	2350153.678	
	22	348975.768	2350474.845	
	23	348515.281	2350280.033	
	10	348651.649	2349957.692	
10	12	349111.639	2350153.678	Набс от 293 м до 352 м
	13	349542.904	2350417.563	
	21	349436.255	2350669.657	
	22	348975.768	2350474.845	
	12	349111.639	2350153.678	
11	13	349542.904	2350417.563	Набс от 303 м до 352 м
	14	349974.170	2350681.448	
	20	349896.742	2350864.468	
	21	349436.255	2350669.657	
	13	349542.904	2350417.563	
12	14	349974.170	2350681.448	Набс от 313 м до 352 м
	15	350405.435	2350945.332	
	19	350357.229	2351059.280	
	20	349896.742	2350864.468	
	14	349974.170	2350681.448	
13	15	350405.435	2350945.332	Набс от 323 м до 352 м
	16	350836.701	2351209.217	
	18	350817.716	2351254.092	
	19	350357.229	2351059.280	
	15	350405.435	2350945.332	
14	16	350836.701	2351209.217	Набс от 333 м до 352 м
	17	351116.880	2351380.654	
	18	350817.716	2351254.092	
	16	350836.701	2351209.217	
Зона 2				
15	1	345382.331	2347868.815	Набс от 342 м до 352 м
	2	345662.509	2348040.252	
	30	345681.494	2347995.378	
	1	345382.331	2347868.815	
16	2	345662.509	2348040.252	Набс от 332 м до 352 м
	3	346093.775	2348304.137	
	29	346141.981	2348190.189	
	30	345681.494	2347995.378	
	2	345662.509	2348040.252	
17	3	346093.775	2348304.137	Набс от 322 м до 352 м
	4	346525.040	2348568.021	

	28	346602.468	2348385.001	
	29	346141.981	2348190.189	
	3	346093.775	2348304.137	
18	4	346525.040	2348568.021	Набс от 312 м до 352 м
	5	346956.306	2348831.906	
	27	347062.955	2348579.812	
	28	346602.468	2348385.001	
	4	346525.040	2348568.021	
19	5	346956.306	2348831.906	Набс от 302 м до 352 м
	6	347387.571	2349095.791	
	26	347523.442	2348774.624	
	27	347062.955	2348579.812	
	5	346956.306	2348831.906	
20	6	347387.571	2349095.791	Набс от 302 м до 352 м
	7	347394.902	2349100.277	
	8	347847.561	2349291.777	
	25	347983.930	2348969.436	
	26	347523.442	2348774.624	
	6	347387.571	2349095.791	
21	8	347847.561	2349291.777	Набс от 106 м до 352 м
	9	348308.049	2349486.588	
	24	348444.417	2349164.247	
	25	347983.930	2348969.436	
	8	347847.561	2349291.777	
22	9	348308.049	2349486.588	Набс от 298 м до 352 м
	10	348768.536	2349681.400	
	23	348904.904	2349359.059	
	24	348444.417	2349164.247	
	9	348308.049	2349486.588	
23	10	348768.536	2349681.400	Набс от 293 м до 352 м
	11	349221.195	2349872.900	
	12	349229.520	2349875.037	
	22	349365.391	2349553.871	
	23	348904.904	2349359.059	
	10	348768.536	2349681.400	
24	12	349229.520	2349875.037	Набс от 293 м до 352 м
	13	349719.229	2350000.776	
	21	349825.878	2349748.682	
	22	349365.391	2349553.871	
	12	349229.520	2349875.037	
25	13	349719.229	2350000.776	Набс от 303 м до 352 м
	14	350208.937	2350126.515	
	20	350286.365	2349943.494	
	21	349825.878	2349748.682	

	13	349719.229	2350000.776	
26	14	350208.937	2350126.515	Набс от 313 м до 352 м
	15	350698.646	2350252.253	
	19	350746.852	2350138.306	
	20	350286.365	2349943.494	
	14	350208.937	2350126.515	
27	15	350698.646	2350252.253	Набс от 323 м до 352 м
	16	351188.355	2350377.992	
	18	351207.340	2350333.117	
	19	350746.852	2350138.306	
	15	350698.646	2350252.253	
28	16	351188.355	2350377.992	Набс от 333 м до 352 м
	17	351506.503	2350459.680	
	18	351207.340	2350333.117	
	16	351188.355	2350377.992	

7.7. Графические изображения границ секторов третьей подзоны приаэродромной территории аэродрома гражданской авиации Бугульма приведены на схемах 4.1 – 4.6.

Схема 4.2. Поверхность взлета / посадки

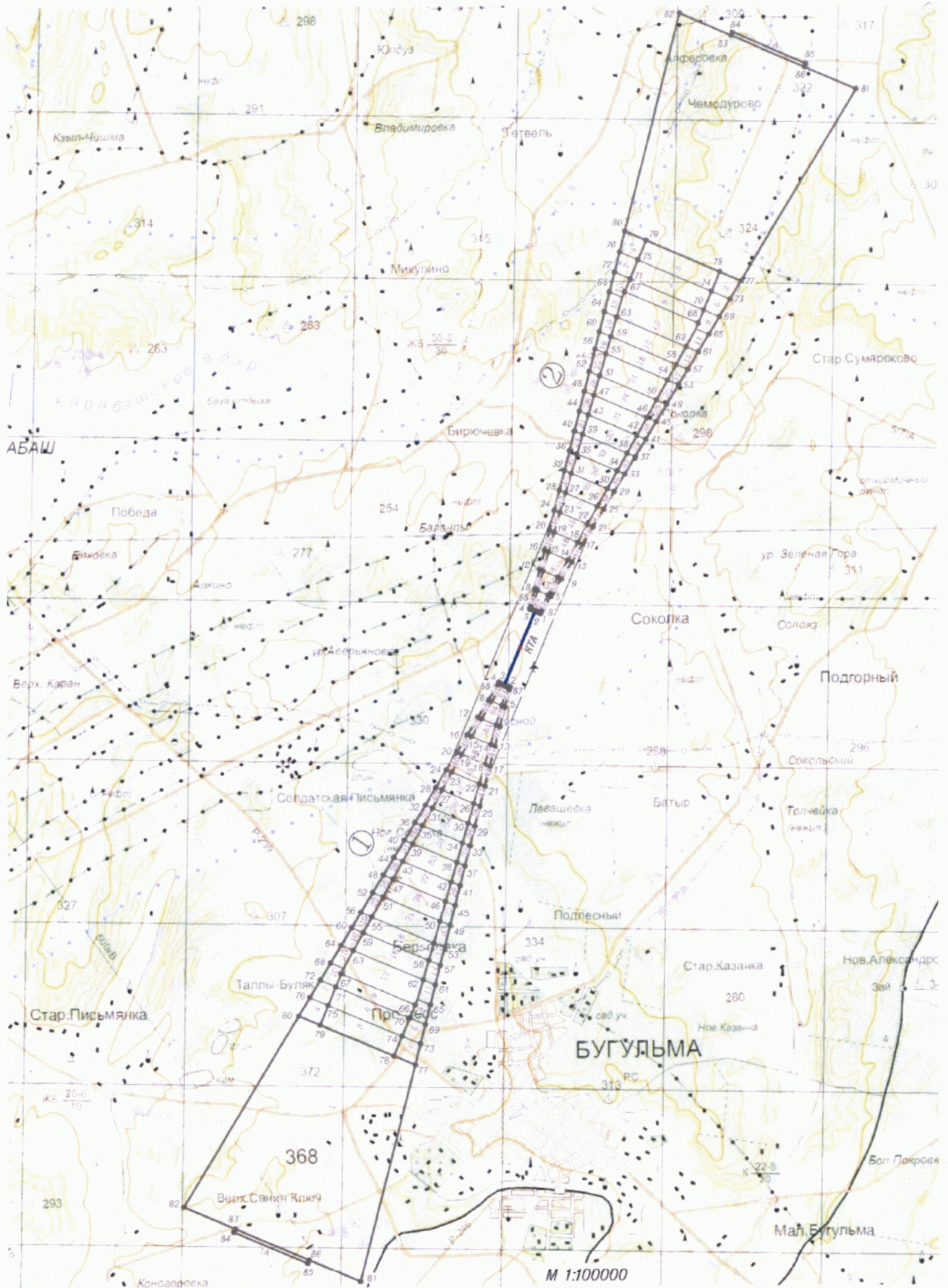


Схема 4.3. Внешняя горизонтальная поверхность

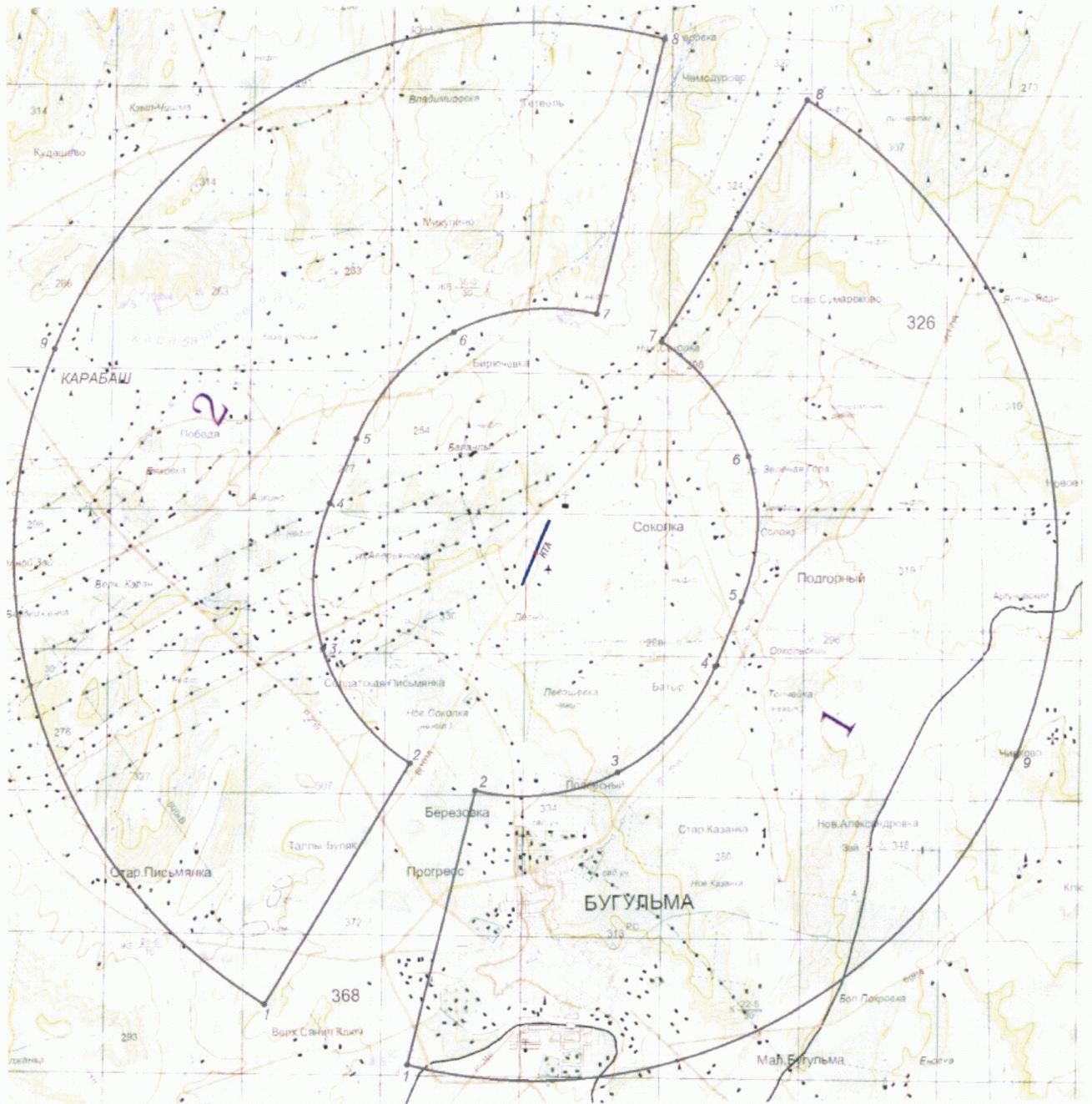


Схема 4.5. Внутренняя горизонтальная поверхность

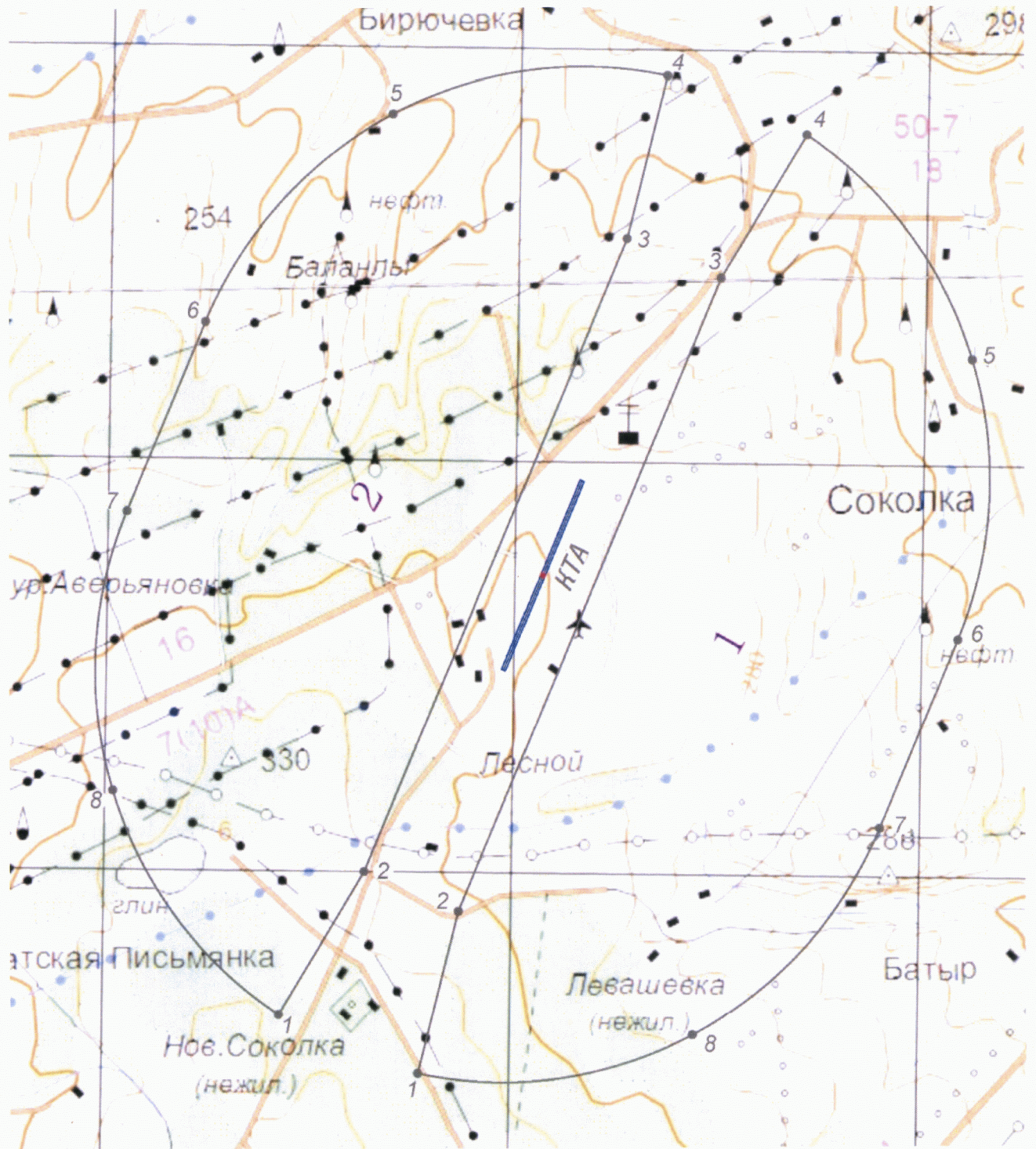
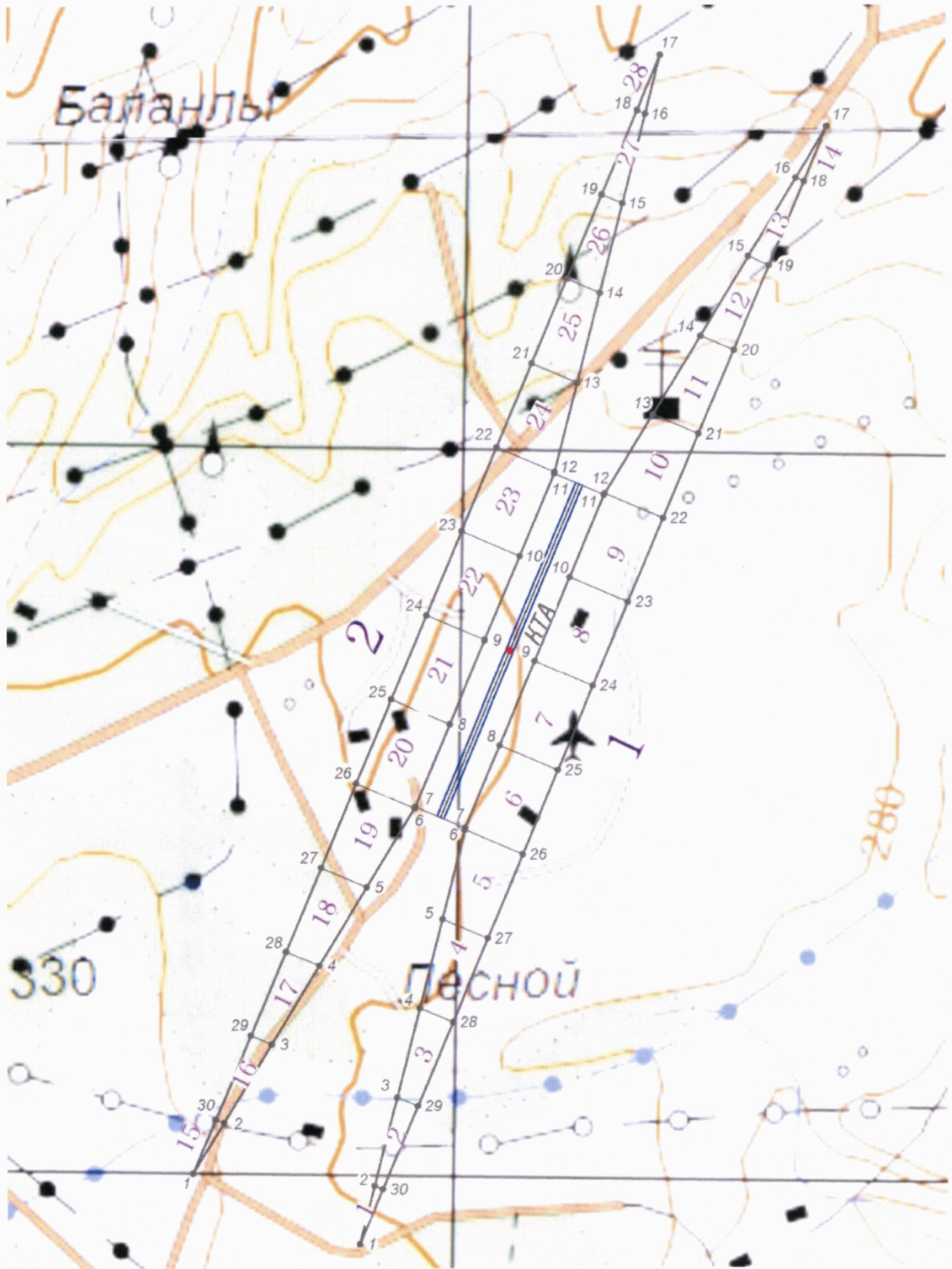


Схема 4.6. Переходная поверхность



8. Описание границ четвертой подзоны:

8.1. Четвертая подзона приаэродромной территории аэродрома гражданской авиации Бугульма выделяется по границам зон действия средств радиотехнического обеспечения полетов воздушных судов и авиационной электросвязи (далее – РТОП и АС), обозначенным в аэронавигационном паспорте аэродрома гражданской авиации Бугульма.

Граница четвертой подзоны приаэродромной территории аэродрома гражданской авиации Бугульма определена путем совмещения границ зон ограничения размещения объектов, создающих помехи в работе наземных объектов средств и систем обслуживания воздушного движения, навигации, посадки и связи, предназначенных для организации воздушного движения. Контур четвертой подзоны выделен по максимально удаленным от средств РТОП и АС границам зон ограничений.

В составе четвертой подзоны определены высотные ограничения для окружающей застройки. В границах выделенных участков наклонных поверхностей ограничения застройки указаны высоты от минимальной к максимальной отметке по их границам в направлении от места установки средств РТОП и АС.

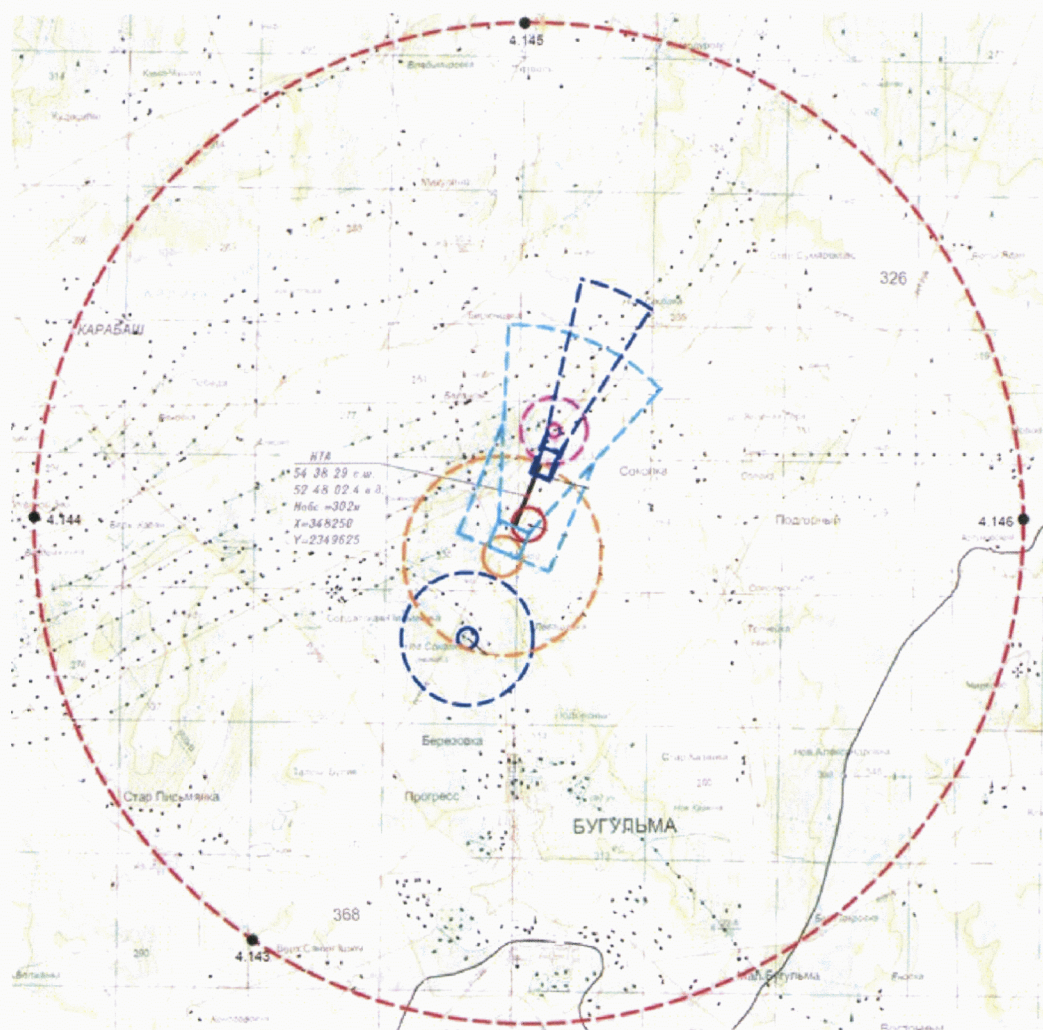
8.2. Перечень координат характерных точек границ четвертой подзоны приаэродромной территории аэродрома гражданской авиации Бугульма приведен в таблице 5.1.

Таблица 5.1

Обозначение характерных точек границ	Координаты МСК-16	
	X	Y
4.143	332399.186	2349667.561
4.144	347399.186	2334667.561
4.145	362399.186	2349667.561
4.146	347399.186	2364667.561
4.143	332399.186	2349667.561

8.3. Графическое изображение внешних границ четвертой подзоны приаэродромной территории аэродрома гражданской авиации Бугульма приведено на схеме 5.

Схема 5



8.4. Перечень кадастровых кварталов, в границах территорий которых полностью или частично расположена четвертая подзона приаэродромной территории аэродрома гражданской авиации Бугульма, приведен в таблице 5.2.

Таблица 5.2

№ п/п	Номера кадастровых кварталов					
	1	2	3	4	5	6
1	16:13:020609	16:13:020616	16:13:020603	16:13:020604	16:13:020670	16:13:020670
2	16:13:140816	16:13:140804	16:13:020650	16:13:020651	16:13:020678	16:13:140810
3	16:02:260104	16:02:260106	16:13:140815	16:13:020673	16:13:140802	16:13:140819
4	16:13:140101	16:13:140826	16:02:260107	16:02:260108	16:02:260103	16:02:220107
5	16:02:220105	16:02:220107	16:02:600103	16:02:390101	16:02:220101	16:02:230204
6	16:02:230110	16:02:230202	16:02:220203	16:02:220108	16:02:220202	16:02:220201
7	16:02:260108	16:02:360101	16:02:230109	16:02:230107	16:02:230101	16:13:051003
8	16:13:070321	16:02:230106	16:02:230105	16:02:230102	16:02:540101	16:13:070320
9	16:13:070324	16:13:051102	16:13:070323	16:13:051101	16:02:230104	16:02:230108
10	16:13:030404	16:02:260104	16:13:030409	16:13:051004	16:13:030401	16:13:030410

11	16:13:030101	16:13:030403	16:13:030402	16:13:030201	16:13:020654	16:13:030301
12	16:13:051022	16:13:051005	16:13:051021	16:13:050105	16:13:050106	16:13:051002
13	16:13:051017	16:25:190901	16:13:020646	16:13:020652	16:25:190902	16:25:190801
14	16:13:100403	16:13:080503	16:13:090521	16:13:100401	16:13:090102	16:13:090502
15	16:13:020618	16:13:090524	16:13:090512	16:13:090101	16:13:090511	16:13:090520
16	16:13:090517	16:13:090516	16:13:090513	16:13:040719	16:13:090518	16:13:040731
17	16:13:040717	16:46:070103	16:46:070203	16:13:090201	16:13:090505	16:13:040724
18	16:13:090515	16:13:060311	16:13:040722	16:13:040725	16:13:040715	16:13:060310
19	16:13:060201	16:13:060308	16:13:060305	16:13:060320	16:13:040720	16:13:060316
20	16:13:060301	16:13:060303	16:13:060302	16:46:040102	16:13:060306	16:13:060313
21	16:13:060312	16:13:040721	16:13:040201	16:46:080706	16:46:080506	16:13:040702
22	16:46:080206	16:46:080101	16:46:050101	16:46:040104	16:13:040710	16:46:080406
23	16:46:080102	16:46:030107	16:46:080103	16:46:080306	16:46:080404	16:46:080204
24	16:46:080304	16:46:080105	16:46:050102	16:46:080104	16:46:070102	16:46:070104
25	16:13:040704	16:46:070101	16:46:060105	16:46:070204	16:46:060103	16:46:060102
26	16:46:030108	16:46:060104	16:46:030106	16:46:030155	16:46:030105	16:46:030102
27	16:46:030103	16:46:010107	16:46:060101	16:46:010106	16:46:010105	16:46:010103
28	16:46:010104	16:46:030101	16:46:020103	16:46:020101	16:46:020111	16:46:020110
29	16:46:020108	16:46:020109	16:46:040103	16:46:040101	16:46:040403	16:46:040203
30	16:46:040703	16:46:040603	16:46:040503	16:46:040303	16:46:020107	16:13:020610
31	16:13:020615	16:13:020605	16:13:020601	16:13:020657	16:13:020608	16:46:020106
32	16:13:020619	16:46:020207	16:46:020301	16:46:020401	16:13:020667	16:46:020102
33	16:46:020104	16:46:020203	16:46:020201	16:46:020105	16:13:020648	16:46:010108
34	16:46:010308	16:46:020112	16:13:020301	16:13:020669	16:13:020401	16:13:020402
35	16:13:020403	16:25:191001	16:13:020606	16:13:020684	16:25:191002	16:25:190201
36	16:13:020666	16:13:020665	16:13:020664	16:13:020653	16:13:020682	16:13:020502
37	16:13:020683	16:13:020612	16:13:020655	16:13:020660	16:13:020659	16:13:020611
38	16:13:020607	16:13:020602	16:13:140816	16:13:140802	16:13:020650	16:13:020649
39	16:13:020673	16:13:020651	16:13:020663	16:13:020501	16:13:020685	16:13:020617
40	16:13:020639	16:13:020678	16:02:260105	16:02:260102	16:02:260106	16:13:140815
41	16:13:140827	16:13:140808	16:13:140830	16:13:140501	16:13:140828	16:13:140829
42	16:13:140701	16:13:140822	16:13:140401	16:13:140806	16:13:140801	16:13:100405
43	16:13:020201	16:13:020202	16:13:020658	16:13:020101	16:13:020102	16:13:020205
44	16:13:020203	16:13:020204	16:13:020668	16:13:020647	16:13:020613	16:46:010708
45	16:46:010608	16:46:010508	16:46:011408	16:46:011208	16:46:010408	16:46:010208
46	16:46:010908	16:46:011008	16:46:011308	16:46:010501	16:46:011108	16:46:010102
47	16:46:010101	16:46:010201	16:46:010601	16:46:010701	16:46:010301	16:46:010401
48	16:46:010808	16:46:060108	16:46:060308	16:46:060208	16:46:060608	16:46:060508
49	16:46:060408	16:46:060107	16:46:060207	16:46:060307	16:46:061008	16:46:060908
50	16:46:060708	16:46:060808	16:13:040703	16:13:040732	16:13:100101	16:13:100201
51	16:13:100301	16:13:080504	16:13:110513	16:13:080301	16:13:110514	16:13:110502
52	16:13:110401	16:13:110508	16:13:110101	16:13:110512	16:13:140817	16:13:140601
53	16:13:140301	16:13:100404	16:13:140831	16:13:140837	16:13:140803	16:13:140832
54	16:13:140101	16:13:140836	16:13:140838	16:13:140819	16:13:140818	16:13:140826

55	16:02:260107	16:02:260101	16:13:140820	16:13:140823	16:13:140201	16:13:140901
53	16:13:140824	16:13:140825	16:13:110511	16:13:110505	16:13:110301	16:13:110509

8.5. Муниципальные образования, в границах территорий которых полностью или частично расположена четвертая подзона приаэродромной территории аэродрома гражданской авиации Бугульма, приведены в таблице 5.3.

Таблица 5.3

№ п/п	Муниципальное образование
1	город Бугульма
2	Бугульминский муниципальный район
3	Азнакаевский муниципальный район

8.6. Перечень координат характерных точек границ секторов четвертой подзоны приаэродромной территории аэродрома гражданской авиации Бугульма приведен в таблице 5.4.

Таблица 5.4

Сектор	Номер точки	Координаты МСК-16		Высотные ограничения
		X	Y	
1	4.1	343662.659	2347811.731	-
	4.2	343962.659	2347511.731	
	4.3	344262.659	2347811.731	
	4.4	343962.659	2348111.731	
	4.1	343662.659	2347811.731	
2	4.6	346753.678	2348448.312	-
	4.7	347531.507	2348777.377	
	4.8	347365.971	2349168.666	
	4.9	347739.491	2350033.884	
	4.10	346904.084	2349597.749	
	4.149	346364.054	2349369.287	
	4.148	346447.110	2349172.964	
	4.5	346168.479	2348756.086	
	4.147	346661.693	2348665.741	
	4.6	346753.678	2348448.312	
3	4.12	349072.603	2349484.609	-
	4.13	349337.969	2349596.873	
	4.14	349201.601	2349919.214	
	4.15	349691.434	2350126.441	
	4.16	349496.623	2350586.928	
	4.17	349006.789	2350379.702	
	4.18	348870.421	2350702.043	

	4.19	348605.055	2350589.778	
	4.12	349072.603	2349484.609	
4	4.20	349997.541	2350438.983	-
	4.21	350245.108	2350244.722	
	4.22	350397.541	2350438.983	
	4.23	350197.541	2350638.983	
	4.20	349997.541	2350438.983	
	4.20	349997.541	2350438.983	
5	4.15	349691.434	2350126.441	Набс от 293 м до 299 м
	4.41	349849.649	2350162.767	
	4.21	350245.108	2350244.722	
	4.154	350337.110	2350274.689	
	4.24	350681.110	2350353.672	
	4.25	350348.896	2351138.944	
	4.151	350098.457	2350976.735	
	4.150	349922.759	2350862.936	
	4.42	349674.940	2350702.424	
	4.16	349496.623	2350586.928	
	4.15	349691.434	2350126.441	
	4.15	349691.434	2350126.441	
6	4.24	350681.110	2350353.672	Набс от 299 м до 305 м
	4.25	350348.896	2351138.944	
	4.151	350098.457	2350976.735	
	4.150	349922.759	2350862.936	
	4.155	350046.603	2350570.200	
	4.23	350197.541	2350638.983	
	4.22	350397.541	2350438.983	
	4.154	350337.110	2350274.689	
	4.24	350681.110	2350353.672	
7	4.24	350681.110	2350353.672	Набс от 305 м до 312 м
	4.153	350824.530	2350386.601	
	4.163	351175.947	2350467.287	
	4.156	350775.033	2351414.952	
	4.152	350520.861	2351250.326	
	4.25	350348.896	2351138.944	
	4.24	350681.110	2350353.672	
8	4.163	351175.947	2350467.287	Набс от 312 м до 319 м
	4.162	351311.925	2350498.508	
	4.161	351670.785	2350580.902	
	4.158	351201.169	2351690.960	
	4.157	350942.575	2351523.469	
	4.156	350775.033	2351414.952	
	4.163	351175.947	2350467.287	
9	4.161	351670.785	2350580.902	Набс от 319 м до 326 м
	4.160	351799.304	2350610.410	
	4.164	352286.670	2350722.310	
	4.46	352370.496	2350741.557	

	4.47	351803.736	2352081.241	
	4.165	351784.766	2352068.955	
	4.159	351363.830	2351796.315	
	4.158	351201.169	2351690.960	
	4.161	351670.785	2350580.902	
10	4.27	347286.882	2348673.887	Набс от 308 м до 312 м
	4.28	348076.021	2350403.696	
	4.11	346435.751	2349399.618	
	4.10	346904.084	2349597.749	
	4.9	347739.491	2350033.884	
	4.8	347365.971	2349168.666	
	4.7	347531.507	2348777.377	
	4.27	347286.882	2348673.887	
11	4.26	346360.980	2348584.912	Набс от 312 м до 316 м
	4.29	348302.958	2348470.400	
	4.30	348838.829	2350037.193	
	4.31	348636.410	2350515.663	
	4.32	346749.651	2351019.635	
	4.33	346146.294	2348842.781	
	4.5	346168.479	2348756.086	
	4.26	346360.980	2348584.912	
12	4.34	345399.186	2349667.561	Набс от 316 м до 320 м
	4.35	347399.186	2347667.561	
	4.36	349372.757	2349991.623	
	4.14	349201.601	2349919.214	
	4.13	349337.969	2349596.873	
	4.12	349072.603	2349484.609	
	4.30	348838.829	2350037.193	
	4.29	348302.958	2348470.400	
	4.26	346360.980	2348584.912	
	4.5	346168.479	2348756.086	
	4.33	346146.294	2348842.781	
	4.32	346749.651	2351019.635	
	4.31	348636.410	2350515.663	
	4.19	348605.055	2350589.778	
	4.18	348870.421	2350702.043	
	4.17	349006.789	2350379.702	
	4.37	349229.439	2350473.895	
	4.38	347399.186	2351667.561	
	4.34	345399.186	2349667.561	
13	4.39	344899.186	2349667.561	Набс от 320 м до 324 м
	4.40	347399.186	2347167.561	
	4.41	349849.649	2350162.767	

	4.15	349691.434	2350126.441	
	4.36	349372.757	2349991.623	
	4.35	347399.186	2347667.561	
	4.34	345399.186	2349667.561	
	4.38	347399.186	2351667.561	
	4.37	349229.439	2350473.895	
	4.16	349496.623	2350586.928	
	4.42	349674.940	2350702.424	
	4.43	347399.186	2352167.561	
	4.40	347399.186	2347167.561	
	4.39	344899.186	2349667.561	
14	4.44	344399.186	2349667.561	Набс от 324 м до 328 м
	4.45	347399.186	2346667.561	
	4.154	350337.110	2350274.689	
	4.21	350245.108	2350244.722	
	4.41	349849.649	2350162.767	
	4.40	347399.186	2347167.561	
	4.39	344899.186	2349667.561	
	4.43	347399.186	2352167.561	
	4.42	349674.940	2350702.424	
	4.150	349922.759	2350862.936	
	4.151	350098.457	2350976.735	
	4.48	347399.186	2352667.561	
	4.44	344399.186	2349667.561	
15	4.49	343899.186	2349667.561	Набс от 328 м до 332 м
	4.50	347399.186	2346167.561	
	4.51	350899.186	2349667.561	
	4.153	350824.530	2350386.601	
	4.24	350681.110	2350353.672	
	4.154	350337.110	2350274.689	
	4.45	347399.186	2346667.561	
	4.44	344399.186	2349667.561	
	4.48	347399.186	2352667.561	
	4.151	350098.457	2350976.735	
	4.25	350348.896	2351138.944	
	4.152	350520.861	2351250.326	
	4.52	347399.186	2353167.561	
	4.49	343899.186	2349667.561	
16	4.53	343399.186	2349667.561	Набс от 332 м до 336 м
	4.54	343751.896	2348025.223	
	4.4	343962.659	2348111.731	
	4.3	344262.659	2347811.731	
	4.55	344025.592	2347518.406	

	4.56	347399.186	2345667.561	
	4.57	351399.186	2349667.561	
	4.162	351311.925	2350498.508	
	4.163	351175.947	2350467.287	
	4.153	350824.530	2350386.601	
	4.51	350899.186	2349667.561	
	4.50	347399.186	2346167.561	
	4.49	343899.186	2349667.561	
	4.52	347399.186	2353167.561	
	4.152	350520.861	2351250.326	
	4.156	350775.033	2351414.952	
	4.157	350942.575	2351523.469	
	4.58	347399.186	2353667.561	
	4.53	343399.186	2349667.561	
17	4.59	342899.186	2349667.561	Набс от 336 м до 340 м
	4.60	347399.186	2345167.561	
	4.61	351899.186	2349667.561	
	4.160	351799.304	2350610.410	
	4.161	351670.785	2350580.902	
	4.162	351311.925	2350498.508	
	4.57	351399.186	2349667.561	
	4.56	347399.186	2345667.561	
	4.55	344025.592	2347518.406	
	4.2	343962.659	2347511.731	
	4.1	343662.659	2347811.731	
	4.54	343751.896	2348025.223	
	4.53	343399.186	2349667.561	
	4.58	347399.186	2353667.561	
	4.157	350942.575	2351523.469	
	4.158	351201.169	2351690.960	
	4.159	351363.830	2351796.315	
	4.62	347399.186	2354167.561	
	4.59	342899.186	2349667.561	
18	4.63	342399.186	2349667.561	
	4.64	347399.186	2344667.561	
	4.65	352399.186	2349667.561	
	4.164	352286.670	2350722.310	
	4.160	351799.304	2350610.410	
	4.61	351899.186	2349667.561	
	4.60	347399.186	2345167.561	
	4.59	342899.186	2349667.561	
	4.62	347399.186	2354167.561	

	4.159	351363.830	2351796.315	
	4.165	351784.766	2352068.955	
	4.66	347399.186	2354667.561	
	4.63	342399.186	2349667.561	
19	4.67	341899.186	2349667.561	Набс от 344 м до 348 м
	4.68	347399.186	2344167.561	
	4.69	352899.186	2349667.561	
	4.70	347399.186	2355167.561	
	4.63	342399.186	2349667.561	
	4.64	347399.186	2344667.561	
	4.65	352399.186	2349667.561	
	4.164	352286.670	2350722.310	
	4.46	352370.496	2350741.557	
	4.47	351803.736	2352081.241	
	4.165	351784.766	2352068.955	
	4.66	347399.186	2354667.561	
	4.67	341899.186	2349667.561	
20	4.71	341399.186	2349667.561	Набс от 348 м до 352 м
	4.72	347399.186	2343667.561	
	4.73	353399.186	2349667.561	
	4.74	347399.186	2355667.561	
	4.67	341899.186	2349667.561	
	4.68	347399.186	2344167.561	
	4.69	352899.186	2349667.561	
	4.70	347399.186	2355167.561	
4.71	341399.186	2349667.561		
21	4.75	340899.186	2349667.561	Набс от 352 м до 356 м
	4.76	347399.186	2343167.561	
	4.77	353899.186	2349667.561	
	4.78	347399.186	2356167.561	
	4.71	341399.186	2349667.561	
	4.72	347399.186	2343667.561	
	4.73	353399.186	2349667.561	
	4.74	347399.186	2355667.561	
	4.75	340899.186	2349667.561	
22	4.79	340399.186	2349667.561	Набс от 356 м до 360 м
	4.80	347399.186	2342667.561	
	4.81	354399.186	2349667.561	
	4.82	347399.186	2356667.561	
	4.75	340899.186	2349667.561	
	4.76	347399.186	2343167.561	
	4.77	353899.186	2349667.561	
	4.78	347399.186	2356167.561	

	4.79	340399.186	2349667.561	
23	4.83	339899.186	2349667.561	Набс от 360 м до 364 м
	4.84	347399.186	2342167.561	
	4.85	354899.186	2349667.561	
	4.86	347399.186	2357167.561	
	4.79	340399.186	2349667.561	
	4.80	347399.186	2342667.561	
	4.81	354399.186	2349667.561	
	4.82	347399.186	2356667.561	
	4.83	339899.186	2349667.561	
24	4.87	339399.186	2349667.561	Набс от 364 м до 368 м
	4.88	347399.186	2341667.561	
	4.89	355399.186	2349667.561	
	4.90	347399.186	2357667.561	
	4.83	339899.186	2349667.561	
	4.84	347399.186	2342167.561	
	4.85	354899.186	2349667.561	
	4.86	347399.186	2357167.561	
	4.87	339399.186	2349667.561	
25	4.91	338899.186	2349667.561	Набс от 368 м до 372 м
	4.92	347399.186	2341167.561	
	4.93	355899.186	2349667.561	
	4.94	347399.186	2358167.561	
	4.87	339399.186	2349667.561	
	4.88	347399.186	2341667.561	
	4.89	355399.186	2349667.561	
	4.90	347399.186	2357667.561	
	4.91	338899.186	2349667.561	
26	4.95	338399.186	2349667.561	Набс от 372 м до 376 м
	4.96	347399.186	2340667.561	
	4.97	356399.186	2349667.561	
	4.98	347399.186	2358667.561	
	4.91	338899.186	2349667.561	
	4.92	347399.186	2341167.561	
	4.93	355899.186	2349667.561	
	4.94	347399.186	2358167.561	
	4.95	338399.186	2349667.561	
27	4.99	337899.186	2349667.561	Набс от 376 м до 380 м
	4.100	347399.186	2340167.561	
	4.101	356899.186	2349667.561	
	4.102	347399.186	2359167.561	
	4.95	338399.186	2349667.561	
	4.96	347399.186	2340667.561	
	4.97	356399.186	2349667.561	

	4.98	347399.186	2358667.561	
	4.99	337899.186	2349667.561	
28	4.103	337399.186	2349667.561	Набс от 380 м до 384 м
	4.104	347399.186	2339667.561	
	4.105	357399.186	2349667.561	
	4.106	347399.186	2359667.561	
	4.99	337899.186	2349667.561	
	4.100	347399.186	2340167.561	
	4.101	356899.186	2349667.561	
	4.102	347399.186	2359167.561	
	4.103	337399.186	2349667.561	
	29	4.107	336899.186	
4.108		347399.186	2339167.561	
4.109		357899.186	2349667.561	
4.110		347399.186	2360167.561	
4.103		337399.186	2349667.561	
4.104		347399.186	2339667.561	
4.105		357399.186	2349667.561	
4.106		347399.186	2359667.561	
4.107		336899.186	2349667.561	
30	4.111	336399.186	2349667.561	Набс от 388 м до 392 м
	4.112	347399.186	2338667.561	
	4.113	358399.186	2349667.561	
	4.114	347399.186	2360667.561	
	4.107	336899.186	2349667.561	
	4.108	347399.186	2339167.561	
	4.109	357899.186	2349667.561	
	4.110	347399.186	2360167.561	
	4.111	336399.186	2349667.561	
31	4.115	335899.186	2349667.561	Набс от 392 м до 396 м
	4.116	347399.186	2338167.561	
	4.117	358899.186	2349667.561	
	4.118	347399.186	2361167.561	
	4.111	336399.186	2349667.561	
	4.112	347399.186	2338667.561	
	4.113	358399.186	2349667.561	
	4.114	347399.186	2360667.561	
	4.115	335899.186	2349667.561	
32	4.119	335399.186	2349667.561	Набс от 396 м до 400 м
	4.120	347399.186	2337667.561	
	4.121	359399.186	2349667.561	
	4.122	347399.186	2361667.561	
	4.115	335899.186	2349667.561	

	4.116	347399.186	2338167.561	
	4.117	358899.186	2349667.561	
	4.118	347399.186	2361167.561	
	4.119	335399.186	2349667.561	
33	4.123	334899.186	2349667.561	Набс от 400 м до 404 м
	4.124	347399.186	2337167.561	
	4.125	359899.186	2349667.561	
	4.126	347399.186	2362167.561	
	4.119	335399.186	2349667.561	
	4.120	347399.186	2337667.561	
	4.121	359399.186	2349667.561	
	4.122	347399.186	2361667.561	
	4.123	334899.186	2349667.561	
34	4.127	334399.186	2349667.561	Набс от 404 м до 408 м
	4.128	347399.186	2336667.561	
	4.129	360399.186	2349667.561	
	4.130	347399.186	2362667.561	
	4.123	334899.186	2349667.561	
	4.124	347399.186	2337167.561	
	4.125	359899.186	2349667.561	
	4.126	347399.186	2362167.561	
	4.127	334399.186	2349667.561	
35	4.131	333899.186	2349667.561	Набс от 408 м до 412 м
	4.132	347399.186	2336167.561	
	4.133	360899.186	2349667.561	
	4.134	347399.186	2363167.561	
	4.127	334399.186	2349667.561	
	4.128	347399.186	2336667.561	
	4.129	360399.186	2349667.561	
	4.130	347399.186	2362667.561	
	4.131	333899.186	2349667.561	
36	4.135	333399.186	2349667.561	Набс от 412 м до 416 м
	4.136	347399.186	2335667.561	
	4.137	361399.186	2349667.561	
	4.138	347399.186	2363667.561	
	4.131	333899.186	2349667.561	
	4.132	347399.186	2336167.561	
	4.133	360899.186	2349667.561	
	4.134	347399.186	2363167.561	
	4.135	333399.186	2349667.561	
37	4.139	332899.186	2349667.561	Набс от 416 м до 420 м
	4.140	347399.186	2335167.561	
	4.141	361899.186	2349667.561	

	4.142	347399.186	2364167.561	
	4.135	333399.186	2349667.561	
	4.136	347399.186	2335667.561	
	4.137	361399.186	2349667.561	
	4.138	347399.186	2363667.561	
	4.139	332899.186	2349667.561	
38	4.143	332399.186	2349667.561	Набс от 420 м до 424 м
	4.144	347399.186	2334667.561	
	4.145	362399.186	2349667.561	
	4.146	347399.186	2364667.561	
	4.139	332899.186	2349667.561	
	4.140	347399.186	2335167.561	
	4.141	361899.186	2349667.561	
	4.142	347399.186	2364167.561	
	4.143	332399.186	2349667.561	

8.7. Графическое изображение границ секторов четвертой подзоны приаэродромной территории аэродрома гражданской авиации Бугульма приведено на схеме 5.1.

9. Описание границ пятой подзоны:

9.1. Пятая подзона приаэродромной территории аэродрома гражданской авиации Бугульма выделена по границам, установленным исходя из требований безопасности полетов и промышленной безопасности опасных производственных объектов с учетом максимального радиуса зон поражения в случаях происшествий техногенного характера на опасных производственных объектах.

9.2. Перечень координат характерных точек границ пятой подзоны приаэродромной территории аэродрома гражданской авиации Бугульма приведен в таблице 6.1.

Таблица 6.1

Обозначение характерных точек границ	Координаты МСК-16	
	X	Y
5.1	321518.977	2333267.194
5.2	335455.436	2341794.700
5.3	354094.753	2335810.483
5.4	362778.643	2353353.935
5.5	378603.728	2357417.213
5.6	374980.232	2365982.275
5.7	361043.763	2357454.762
5.8	342405.363	2363439.385
5.9	333720.560	2345895.531
5.10	317895.481	2341832.255
5.1	321518.977	2333267.194

9.3. Муниципальные образования, в границах территорий которых полностью или частично расположена пятая подзона приаэродромной территории аэродрома гражданской авиации Бугульма, приведены в таблице 6.2.

Таблица 6.2

№ п/п	Муниципальное образование
1	город Бугульма
2	Бугульминский муниципальный район
3	Азнакаевский муниципальный район

9.4. Перечень кадастровых кварталов, в границах территорий которых полностью или частично расположена пятая подзона приаэродромной территории аэродрома гражданской авиации Бугульма, приведен в таблице 6.3.

Таблица 6.3

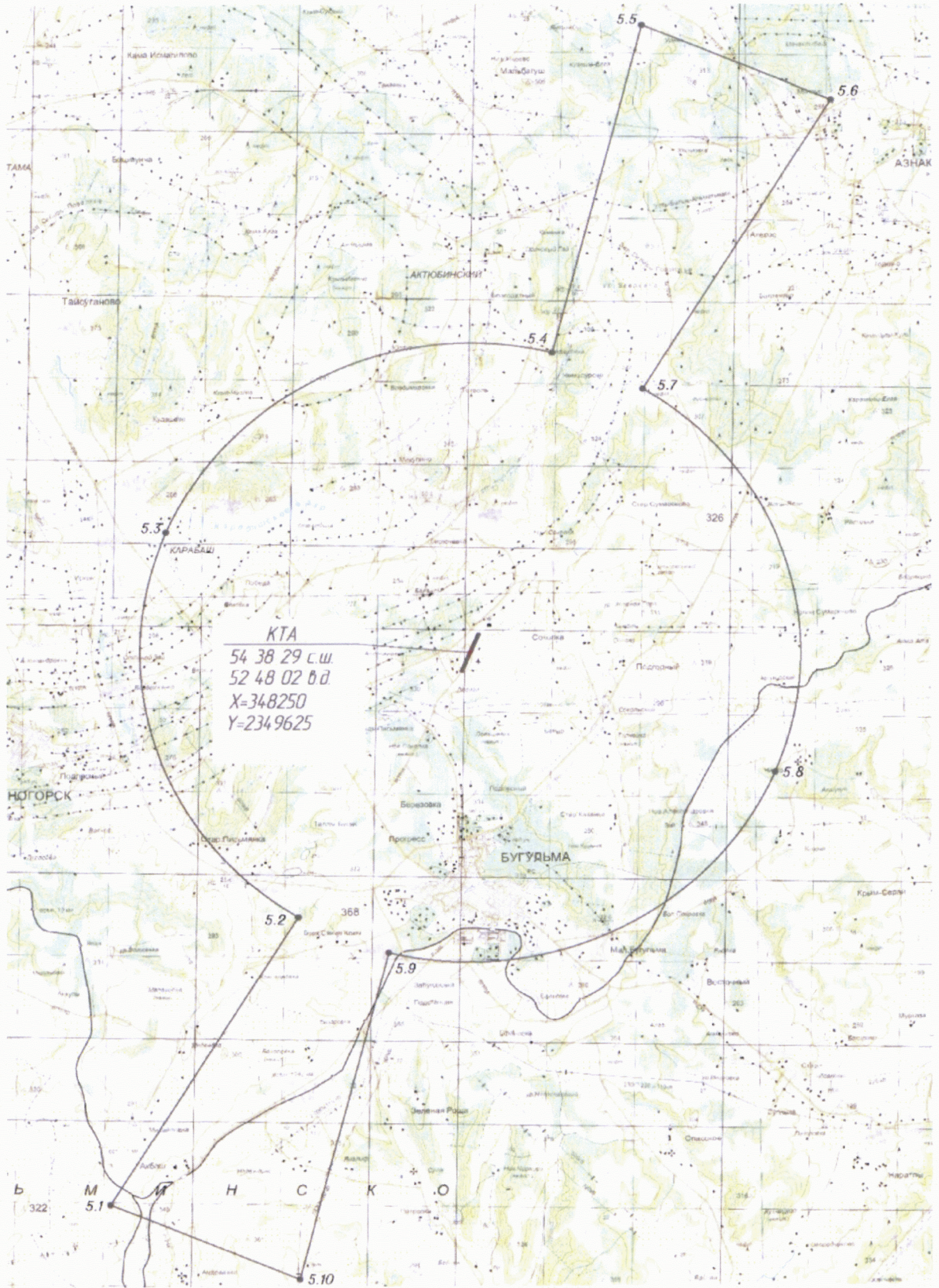
№ п/п	Номера кадастровых кварталов					
	1	2	3	4	5	6
1	16:02:220105	16:02:220101	16:02:220102	16:02:220103	16:02:220104	16:02:220203
2	16:02:230204	16:02:230110	16:02:230202	16:02:230201	16:02:220108	16:02:220202
3	16:02:220201	16:02:260108	16:02:360101	16:02:230109	16:02:230107	16:02:230101
4	16:13:051003	16:13:070321	16:02:230106	16:02:230105	16:02:230102	16:02:530102
5	16:02:540101	16:13:070320	16:13:070324	16:13:051102	16:13:070323	16:13:051101
6	16:02:230104	16:02:230108	16:13:030404	16:02:260104	16:13:030409	16:13:051004
7	16:13:030401	16:13:030410	16:13:030101	16:13:030403	16:13:030402	16:13:030201
8	16:13:020654	16:13:030301	16:13:051022	16:13:051005	16:13:051021	16:13:050105
9	16:13:050106	16:13:050205	16:13:050104	16:13:050103	16:13:050101	16:13:051002
10	16:13:051017	16:25:190901	16:13:020646	16:13:020652	16:25:190902	16:25:190801
11	16:13:060308	16:13:020615	16:13:020669	16:13:020401	16:25:191001	16:13:020606
12	16:25:191002	16:25:190201	16:13:020666	16:13:020665	16:13:020664	16:13:020653
13	16:13:020682	16:13:020502	16:13:020683	16:13:020612	16:13:020655	16:13:020660
14	16:13:020659	16:13:020611	16:13:020663	16:13:020617	16:02:220107	16:02:600103
15	16:02:390101	16:13:090521	16:13:080503	16:13:100403	16:13:100401	16:13:090102
16	16:13:090502	16:13:020618	16:13:090524	16:13:090512	16:13:090511	16:13:090520
17	16:13:090517	16:13:090516	16:13:090513	16:13:040719	16:13:090518	16:13:040731
18	16:13:040717	16:46:070103	16:46:070203	16:13:090505	16:13:040724	16:13:060311
19	16:13:040722	16:13:040725	16:13:060308	16:13:060320	16:13:040720	16:46:040102
20	16:13:060306	16:13:060313	16:13:060312	16:13:040721	16:46:080706	16:46:080506
21	16:13:040702	16:46:080206	16:46:080101	16:46:050101	16:46:040104	16:13:040710
22	16:46:080406	16:46:080102	16:46:030107	16:46:080103	16:46:080306	16:46:080404
23	16:46:080204	16:46:080304	16:46:080105	16:46:050102	16:46:080104	16:46:070102
24	16:46:070104	16:13:040704	16:46:070101	16:46:060105	16:46:070204	16:46:060103
25	16:46:060102	16:46:030108	16:46:060104	16:46:030106	16:46:030155	16:46:030105
26	16:46:030102	16:46:030103	16:46:010107	16:46:060101	16:46:010106	16:46:010105
27	16:46:010103	16:46:010104	16:46:030101	16:46:020103	16:46:020101	16:46:020111
28	16:46:020110	16:46:020108	16:46:020109	16:46:040103	16:46:040101	16:46:040403
29	16:46:040203	16:46:040703	16:46:040603	16:46:040503	16:46:040303	16:46:020107
30	16:46:020106	16:46:020301	16:46:020401	16:13:020667	16:46:020102	16:46:020104
31	16:46:020203	16:46:020201	16:46:020105	16:13:020648	16:46:010108	16:46:010308
32	16:46:020112	16:13:020301	16:13:020609	16:13:140808	16:13:140830	16:13:140827
33	16:13:140816	16:13:140828	16:13:140829	16:13:140701	16:13:140822	16:13:140401
34	16:13:140806	16:13:140801	16:13:100405	16:13:020202	16:13:020670	16:13:020101
35	16:13:020102	16:13:020205	16:13:020203	16:13:020204	16:13:020668	16:13:020647
36	16:13:020613	16:46:010708	16:46:010608	16:46:010508	16:46:011408	16:46:011208

№ п/п	Номера кадастровых кварталов					
	1	2	3	4	5	6
37	16:46:010408	16:46:010208	16:46:010908	16:46:011008	16:46:011308	16:46:010501
38	16:46:011108	16:46:010102	16:46:010101	16:46:010201	16:46:010601	16:46:010701
39	16:46:010301	16:46:010401	16:46:010808	16:46:060108	16:46:060308	16:46:060208
40	16:46:060608	16:46:060508	16:46:060408	16:46:060107	16:46:060207	16:46:060307
41	16:46:061008	16:46:060908	16:46:060708	16:46:060808	16:13:040703	16:13:040732
42	16:13:100101	16:13:100201	16:13:100301	16:13:080504	16:13:110513	16:13:110514
43	16:13:110502	16:13:110401	16:13:110508	16:13:110101	16:13:110512	16:13:140817
44	16:13:140601	16:13:140301	16:13:100404	16:13:140837	16:13:140803	16:13:140819
45	16:13:140818	16:13:140826	16:13:140820	16:13:140823	16:13:140201	16:13:140901
46	16:13:140824	16:13:140825	16:13:110511	16:13:110510	16:13:110505	16:13:110301
47	16:13:110509	16:02:230110	16:02:260108	16:02:230109	16:02:260104	16:13:030409
48	16:13:020502	16:13:020683	16:13:020682	16:13:020660	16:13:020669	16:13:020609
49	16:13:020650	16:13:020673	16:13:020663	16:13:020649	16:13:020501	16:13:020646
50	16:13:020685	16:13:020617	16:13:020651	16:13:020639	16:02:260105	16:02:260102
51	16:02:260106	16:02:260101	16:13:140816	16:13:140808	16:13:140827	16:13:140501
52	16:13:020618	16:13:020201	16:13:020202	16:13:020670	16:13:020602	16:13:020658
53	16:13:020609	16:13:140831	16:13:140837	16:13:140301	16:13:140817	16:13:140832
54	16:13:140101	16:13:140836	16:13:140838	16:13:140819	16:13:140826	16:13:140815
55	16:02:260107	16:02:260108	16:02:220107	16:13:020669	16:13:020609	16:13:020650
56	16:13:020649	16:13:020673	16:13:020651	16:13:020663	16:13:020639	16:13:020678
57	16:13:140810	16:02:260104	16:02:260105	16:02:260102	16:02:260106	16:13:140815
58	16:13:140804	16:13:020670	16:13:140816	16:13:020618	16:13:140802	16:13:140804
59	16:13:140815	16:13:140827	16:13:140101	16:13:140826	16:02:260107	16:13:140802
60	16:13:140816	16:13:020650	16:02:260106	16:13:020651	16:13:140810	16:13:140815
61	16:13:140804	16:44:010166	16:02:590102	16:02:270103	16:44:010164	16:44:010165
62	16:02:270101	16:44:010162	16:02:270102	16:02:600101	16:02:270104	16:44:010153
63	16:44:010154	16:44:010155	16:44:010156	16:44:010163	16:02:070201	16:44:010144
64	16:44:010160	16:44:010159	16:44:010158	16:44:010157	16:02:600103	16:02:070104
65	16:02:070101	16:02:070102	16:02:600102	16:02:070103	16:02:290102	16:02:290101
66	16:02:290103	16:02:010107	16:02:550101	16:02:030205	16:02:300101	16:02:030204
67	16:02:280102	16:02:280101	16:02:280202	16:02:280201	16:02:230113	16:02:370101
68	16:02:220106	16:02:220105	16:02:220107	16:02:220101	16:02:220108	16:02:260108
69	16:02:260106	16:13:020651	16:13:140810	16:13:140815	16:13:140804	16:02:260107
70	16:02:260103	16:13:140901	16:13:010402	16:13:010401	16:25:200702	16:13:060309
71	16:25:191001	16:13:060308	16:13:060101	16:13:060310	16:13:060311	16:13:040726
72	16:13:040725	16:13:040601	16:13:040722	16:13:040728	16:13:040729	16:13:040401
73	16:13:040301	16:13:130606	16:13:010408	16:13:010406	16:13:010405	16:13:010404
74	16:13:010403	16:13:010301	16:13:040715	16:13:060314	16:13:060307	16:13:060319
75	16:13:060317	16:13:060304	16:13:060315	16:13:060201	16:13:060318	16:13:060305
76	16:13:060320	16:13:040720	16:13:060316	16:13:060301	16:13:060303	16:13:060302
77	16:46:040102	16:13:060306	16:13:060313	16:13:060312	16:46:040103	16:46:040101
78	16:46:020107	16:13:020610	16:13:020615	16:13:020605	16:13:020601	16:13:020657

№ п/п	Номера кадастровых кварталов					
	1	2	3	4	5	6
79	16:13:020608	16:46:020106	16:13:020619	16:46:020207	16:13:020667	16:13:020648
80	16:13:020609	16:13:020669	16:13:020401	16:13:020402	16:13:020403	16:13:020606
81	16:13:020684	16:13:020607	16:13:020616	16:13:020603	16:13:020604	16:13:020602
82	16:13:020670	16:13:140816	16:13:020618	16:13:140802	16:13:140804	16:13:020650
83	16:02:220107	16:02:220105	16:02:220108	16:02:260108	16:13:140810	16:13:140815
84	16:02:260106	16:13:140804	16:02:260107	16:02:260103	16:13:060201	16:13:060311
85	16:13:060310	16:13:060308	16:46:040102	16:46:040101	16:46:020107	16:13:020610
86	16:13:020615	16:13:020605	16:13:020601	16:13:020657	16:13:020608	16:13:020619
87	16:13:020648	16:13:020609	16:13:020607	16:13:020616	16:13:020603	16:13:020604
88	16:13:020602	16:13:020670	16:13:140816	16:13:140804	16:13:020650	—

9.5. Графическое изображение границ пятой подзоны приаэродромной территории аэродрома гражданской авиации Бугульма приведено на схеме 6.

Схема 6



10. Описание границ шестой подзоны:

10.1. Шестая подзона приаэродромной территории аэродрома гражданской авиации Бугульма выделена по границам, установленным на удалении 15 км от КТА.

10.2. Перечень координат характерных точек границ шестой подзоны приаэродромной территории аэродрома гражданской авиации Бугульма приведен в таблице 7.1.

Таблица 7.1

Обозначение характерных точек границ	Координаты МСК-16	
	X	Y
6.1	337643.384	2339018.411
6.2	348250.003	2334625.000
6.3	358856.616	2339018.413
6.4	363250.000	2349625.000
6.5	358856.685	2360231.517
6.6	348250.003	2364624.724
6.7	337643.316	2360231.519
6.8	333250.000	2349625.004
6.1	337643.384	2339018.411

10.3. Муниципальные образования, в границах территорий которых полностью или частично расположена шестая подзона приаэродромной территории аэродрома гражданской авиации Бугульма, приведены в таблице 7.2.

Таблица 7.2

№ п/п	Муниципальное образование
1	город Бугульма
2	Бугульминский муниципальный район
3	Азнакаевский муниципальный район

10.4. Перечень кадастровых кварталов, в границах территорий которых полностью или частично расположена шестая подзона приаэродромной территории аэродрома гражданской авиации Бугульма, приведен в таблице 7.3.

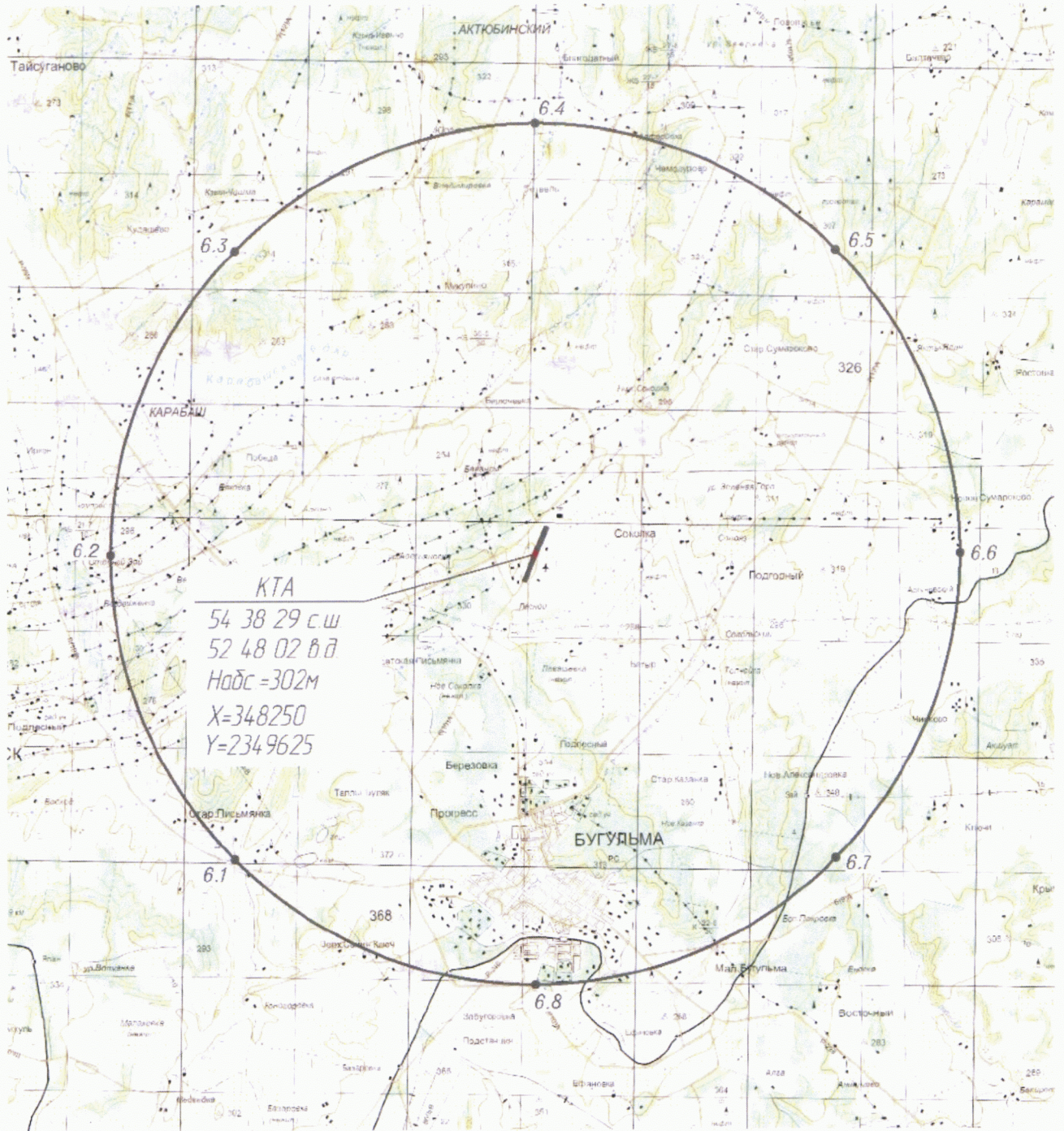
Таблица 7.3

№ п/п	Номера кадастровых кварталов					
	1	2	3	4	5	6
1	16:13:100403	16:13:080503	16:13:090521	16:13:100401	16:13:090102	16:13:090502
2	16:13:020618	16:13:090511	16:13:090520	16:13:090517	16:13:090516	16:13:090513
3	16:13:040719	16:13:140815	16:13:140816	16:13:140804	16:13:140827	16:13:140501
4	16:13:140828	16:13:140829	16:13:140701	16:13:140806	16:13:140801	16:13:100405
5	16:13:100101	16:13:100201	16:13:100301	16:13:140815	16:13:140816	16:13:140804
6	16:13:140808	16:13:140830	16:13:140829	16:13:140701	16:13:140822	16:13:140401
7	16:13:100405	16:13:080503	16:13:080504	16:13:110513	16:13:110514	16:13:110502
8	16:13:110401	16:13:110512	16:13:140817	16:13:140601	16:13:140301	16:13:100404
9	16:13:140831	16:13:140837	16:13:140803	16:13:140832	16:13:140101	16:13:140836
10	16:13:140838	16:13:140819	16:13:140815	16:13:140816	16:13:140804	16:13:110513
11	16:13:110514	16:13:110508	16:13:110101	16:13:110512	16:13:140817	16:13:140601
12	16:13:140101	16:13:140819	16:13:140818	16:13:140826	16:02:260107	16:02:220107
13	16:13:140820	16:13:140823	16:13:140201	16:13:140901	16:13:140824	16:13:140825
14	16:13:110511	16:13:110301	16:02:390101	16:13:110505	16:02:600103	16:13:110509
15	16:02:220107	16:02:220105	16:02:220101	16:02:220102	16:02:220103	16:02:220104
16	16:02:220203	16:02:230110	16:02:220108	16:02:220202	16:02:220201	16:02:260108
17	16:02:360101	16:02:260104	16:02:260106	16:13:020651	16:13:140810	16:13:140815
18	16:02:260107	16:13:140826	16:02:260101	16:02:260103	16:13:140820	16:13:140823
19	16:13:140201	16:13:140901	16:02:230110	16:02:230204	16:02:230202	16:02:230201
20	16:02:260108	16:02:230109	16:02:230107	16:02:230101	16:13:051003	16:13:070321
21	16:02:230106	16:02:230105	16:02:230102	16:02:530102	16:02:540101	16:07:300010
22	16:13:070320	16:13:070317	16:13:070316	16:13:070324	16:13:051102	16:13:070323
23	16:13:051101	16:02:230104	16:02:230108	16:13:030404	16:02:260104	16:13:030409
24	16:13:020651	16:13:140810	16:02:260105	16:02:260102	16:02:260106	16:13:140815
25	16:02:260101	16:13:070323	16:13:070324	16:13:051102	16:13:051003	16:13:030404
26	16:02:260104	16:13:030409	16:13:051004	16:13:030401	16:13:030410	16:13:030101
27	16:13:030403	16:13:030402	16:13:030201	16:13:020654	16:13:030301	16:13:051022
28	16:13:051005	16:13:051021	16:13:050105	16:13:050106	16:13:050205	16:13:050104
29	16:13:050103	16:13:051002	16:13:051017	16:25:190901	16:13:020646	16:13:020663
30	16:13:020685	16:13:020617	16:13:020651	16:13:020639	16:13:020673	16:13:020678
31	16:13:140810	16:02:260102	16:13:140815	16:13:020654	16:25:190901	16:13:030402
32	16:13:020646	16:13:020652	16:25:190902	16:25:190801	16:13:060308	16:46:040101
33	16:13:020610	16:13:020615	16:13:020605	16:13:020601	16:13:020657	16:13:020608
34	16:13:020619	16:13:020609	16:13:020648	16:13:020669	16:13:020401	16:13:020402
35	16:13:020403	16:25:191001	16:13:020606	16:13:020684	16:25:191002	16:25:190201
36	16:13:020666	16:13:020665	16:13:020664	16:13:020653	16:13:020682	16:13:020502
37	16:13:020683	16:13:020612	16:13:020655	16:13:020660	16:13:020659	16:13:020611
38	16:13:020607	16:13:020616	16:13:020603	16:13:020670	16:13:140804	16:13:020650
39	16:13:020649	16:13:020673	16:13:020651	16:13:020663	16:13:020501	16:13:020639
40	16:13:020678	16:13:140810	16:13:140815	16:13:040722	16:13:040720	16:13:060311

№ п/п	Номера кадастровых кварталов					
	1	2	3	4	5	6
41	16:13:060301	16:13:060302	16:13:060308	16:46:040102	16:13:060306	16:13:060313
42	16:13:060312	16:13:040721	16:13:040725	16:13:040702	16:46:080101	16:46:050101
43	16:46:040104	16:13:040710	16:46:080102	16:46:030107	16:46:030106	16:46:030155
44	16:46:030105	16:46:030102	16:46:030103	16:46:010106	16:46:010105	16:46:010104
45	16:13:020618	16:46:030101	16:46:020103	16:46:020101	16:46:020111	16:46:020110
46	16:46:020108	16:46:020109	16:46:040103	16:46:040101	16:46:040403	16:46:040203
47	16:46:040703	16:46:040603	16:46:040503	16:46:040303	16:46:020107	16:13:020610
48	16:13:020615	16:13:020608	16:46:020106	16:13:020619	16:46:020207	16:46:020301
49	16:46:020401	16:13:020667	16:46:020102	16:46:020104	16:46:020203	16:46:020201
50	16:46:020105	16:13:020648	16:46:010108	16:46:010308	16:46:020112	16:13:020301
51	16:13:020609	16:13:020603	16:13:020616	16:13:020604	16:13:020602	16:13:020670
52	16:13:140816	16:13:140802	16:13:140804	16:13:020650	16:13:140815	16:13:020658
53	16:13:020101	16:13:020102	16:13:020205	16:46:010408	16:46:010208	16:46:010908
54	16:46:011008	16:46:011308	16:13:040717	16:46:070103	16:46:070203	16:13:090512
55	16:13:090524	16:13:090505	16:13:040724	16:46:080706	16:46:080506	16:13:040721
56	16:13:040702	16:46:080206	16:46:050101	16:13:040710	16:46:080406	16:46:080102
57	16:46:030107	16:46:080103	16:46:080306	16:46:080404	16:46:080204	16:46:080304
58	16:46:080105	16:46:050102	16:46:080104	16:46:070102	16:46:070104	16:46:070101
59	16:46:060105	16:46:070204	16:46:060103	16:46:060102	16:46:030108	16:46:060104
60	16:46:030106	16:46:030102	16:46:030103	16:46:010107	16:46:060101	16:46:010106
61	16:46:010105	16:46:010103	16:46:010104	16:13:020618	16:46:030101	16:46:010108
62	16:13:020670	16:13:140816	16:13:140802	16:13:140804	16:13:140815	16:13:140827
63	16:13:020201	16:13:020202	16:13:020205	16:13:020203	16:13:020204	16:13:020668
64	16:13:020647	16:13:020613	16:46:010708	16:46:010608	16:46:010508	16:46:011408
65	16:46:011208	16:46:010408	16:46:010208	16:46:010908	16:46:011008	16:46:010501
66	16:46:011108	16:46:010102	16:46:010101	16:46:010201	16:46:010601	16:46:010701
67	16:46:010301	16:46:010401	16:46:010808	16:46:060108	16:46:060107	16:46:060207
68	16:13:090513	16:13:040719	16:13:090516	16:13:090511	16:13:020618	16:13:090518
69	16:13:040731	16:13:040717	16:46:070103	16:13:090512	16:46:070104	16:13:040704
70	16:13:140816	16:13:140815	16:13:140804	16:13:140802	16:13:140827	16:46:010108
71	16:46:060108	16:46:060308	16:46:060208	16:46:060608	16:46:060508	16:46:060408
72	16:46:060107	16:46:060307	16:46:061008	16:46:060908	16:46:060708	16:46:060808
73	16:13:040703	16:13:040732	—	—	—	—

10.5. Графическое изображение границ шестой подзоны приаэродромной территории аэродрома гражданской авиации Бугульма приведено на схеме 7.

Схема 7



11. Описание границ седьмой подзоны:

11.1. Седьмая подзона приаэродромной территории аэродрома гражданской авиации Бугульма определена из условий воздействия авиационного шума и включает территорию, ограниченную контуром эквивалентного уровня звука для дневного и ночного времени суток.

11.2. Перечень координат характерных точек границ седьмой подзоны приаэродромной территории аэродрома гражданской авиации Бугульма приведен в таблице 8.1.

Таблица 8.1

Обозначение характерных точек границ	Координаты МСК-16	
	X	Y
7.1	351514.735	2349916.019
7.2	350096.043	2351491.780
7.3	349685.235	2351318.106
7.4	349085.262	2351373.166
7.5	348715.790	2351242.460
7.6	346148.283	2350251.131
7.7	345870.244	2350069.009
7.8	345158.747	2349541.578
7.9	345099.377	2348305.418
7.10	346124.910	2347733.944
7.11	346334.740	2347687.736
7.12	346541.602	2347811.964
7.13	347940.102	2347054.997
7.14	348184.171	2347517.420
7.15	348598.170	2347467.899
7.16	348730.597	2348172.238
7.17	349540.206	2348727.099
7.18	349517.098	2348965.003
7.19	350206.415	2349255.993
7.20	350268.072	2349388.835
7.1	351514.735	2349916.019

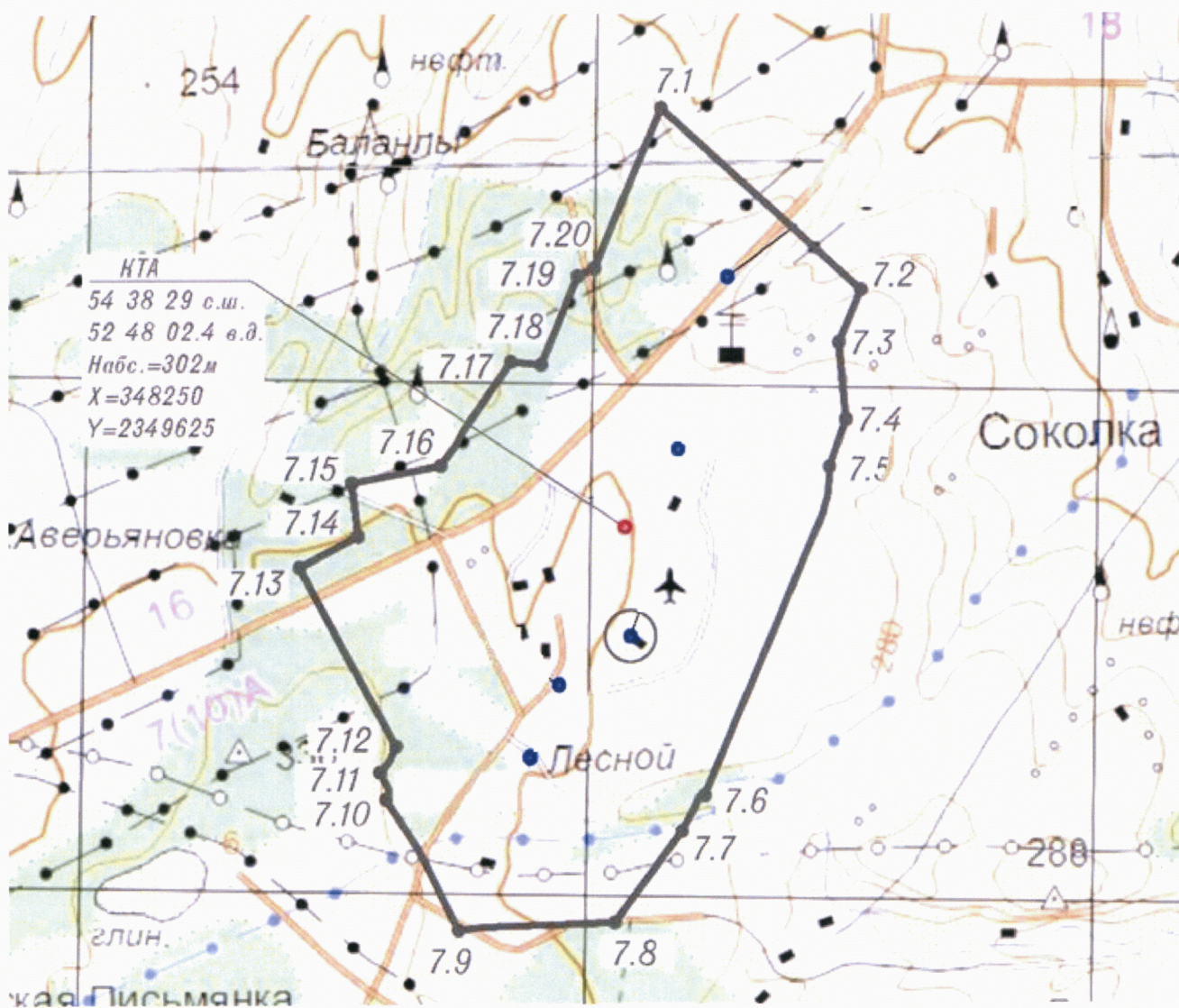
11.3. Перечень кадастровых кварталов, в границах территорий которых полностью или частично расположена седьмая подзона приаэродромной территории аэродрома гражданской авиации Бугульма, приведен в таблице 8.2.

№ п/п	Номера кадастровых кварталов					
	1	2	3	4	5	6
1	16:13:140816	16:13:020618	16:13:140802	16:13:020670	16:13:140804	16:13:020650
2	16:13:020673	16:13:020651	16:13:020678	16:13:140810	16:02:260106	16:13:140815

11.4. Муниципальное образование, в границах территории которого полностью или частично расположена седьмая подзона приаэродромной территории аэродрома гражданской авиации Бугульма: Бугульминский муниципальный район.

11.5. Графическое изображение границы седьмой подзоны приаэродромной территории аэродрома гражданской авиации Бугульма приведено на схеме 8.

Схема 8



III. Перечень ограничений использования земельных участков и (или) расположенных на них объектов недвижимости и осуществления экономической и иной деятельности в границах приаэродромной территории аэродрома гражданской авиации Бугульма

12. Приаэродромная территория аэродрома гражданской авиации Бугульма является зоной с особыми условиями использования территорий.

В соответствии с требованиями Воздушного кодекса Российской Федерации и Федерального закона от 1 июля 2017 г. № 135-ФЗ «О внесении изменений в отдельные законодательные акты Российской Федерации в части совершенствования порядка установления и использования приаэродромной территории и санитарно-защитной зоны» (далее – Федеральный закон № 135-ФЗ) на приаэродромной территории аэродрома гражданской авиации Бугульма установлены ограничения использования объектов недвижимости и осуществления деятельности.

12.1. Первая подзона приаэродромной территории аэродрома гражданской авиации Бугульма:

Перечень ограничений использования объектов недвижимости и осуществления деятельности	Обоснование ограничений
В границах первой подзоны запрещается размещать объекты, не предназначенные для организации и обслуживания воздушного движения и воздушных перевозок, обеспечения взлета, посадки, руления и стоянки воздушных судов.	1. Подпункт 1 пункта 3 статьи 47 Воздушного кодекса Российской Федерации. 2. Подпункт 1 пункта 3 статьи 1 Федерального закона № 135-ФЗ. 3. Подпункт «а» пункта 1(1) Положения.

12.2. Вторая подзона приаэродромной территории аэродрома гражданской авиации Бугульма:

Перечень ограничений использования объектов недвижимости и осуществления деятельности	Обоснование ограничений
В границах второй подзоны запрещается размещать объекты, не предназначенные для обслуживания пассажиров и обработки багажа,	1. Подпункт 2 пункта 3 статьи 47 Воздушного кодекса Российской Федерации.

грузов и почты, обслуживания воздушных судов, хранения авиационного топлива и заправки воздушных судов, обеспечения энергоснабжения, а также объекты, не относящиеся к инфраструктуре аэропорта.	2. Подпункт 2 пункта 3 статьи 1 Федерального закона № 135-ФЗ. 3. Подпункт «а» пункта 1(1) Положения.
--	---

12.3. Третья подзона приаэродромной территории аэродрома гражданской авиации Бугульма:

Перечень ограничений использования объектов недвижимости и осуществления деятельности	Обоснование ограничений
<p>1. В границах третьей подзоны запрещается размещать объекты, высота которых превышает ограничения, приведенные в пункте 2 настоящей таблицы.</p> <p>2. Строительство и реконструкция зданий, сооружений в границах третьей подзоны разрешается после определения максимально допустимой высоты здания, сооружения в зависимости от местоположения путем проведения соответствующих расчетов в соответствии с требованиями ФАП-262 с учетом следующих абсолютных высот ограничения объектов в Балтийской системе высот 1977 года⁵:</p> <p>Номер сектора Набс</p> <p>Внешняя горизонтальная поверхность:</p> <p>Сектор 1 до 452 м</p> <p>Сектор 2 до 452 м</p> <p>Коническая поверхность:</p> <p>Сектор 1 от 352 м до 377 м</p> <p>Сектор 2 от 377 м до 402 м</p> <p>Сектор 3 от 402 м до 427 м</p> <p>Сектор 4 от 427 м до 452 м</p> <p>Сектор 5 от 352 м до 377 м</p> <p>Сектор 6 от 377 м до 402 м</p> <p>Сектор 7 от 402 м до 427 м</p> <p>Сектор 8 от 427 м до 452 м</p> <p>Внутренняя горизонтальная поверхность:</p>	<p>1. Подпункт 3 пункта 3 статьи 47 Воздушного кодекса Российской Федерации.</p> <p>2. Подпункт 3 пункта 3 статьи 1 Федерального закона № 135-ФЗ.</p> <p>3. Подпункт «б» пункта 1(1) Положения.</p>

⁵ Постановление Правительства Российской Федерации от 24 ноября 2016 г. № 1240 «Об установлении государственных систем координат, государственной системы высот и государственной гравиметрической системы» (далее – постановление Правительства № 1240).

Перечень ограничений использования объектов недвижимости и осуществления деятельности	Обоснование ограничений
Сектор 1 до 352 м	
Сектор 2 до 352 м	
Переходная поверхность:	
Сектор 1 от 342 м до 352 м	
Сектор 2 от 332 м до 352 м	
Сектор 3 от 322 м до 352 м	
Сектор 4 от 312 м до 352 м	
Сектор 5 от 302 м до 352 м	
Сектор 6 от 302 м до 352 м	
Сектор 7 от 302 м до 352 м	
Сектор 8 от 298 м до 352 м	
Сектор 9 от 293 м до 352 м	
Сектор 10 от 293 м до 352 м	
Сектор 11 от 303 м до 352 м	
Сектор 12 от 313 м до 352 м	
Сектор 13 от 323 м до 352 м	
Сектор 14 от 333 м до 352 м	
Сектор 15 от 342 м до 352 м	
Сектор 16 от 332 м до 352 м	
Сектор 17 от 322 м до 352 м	
Сектор 18 от 312 м до 352 м	
Сектор 19 от 302 м до 352 м	
Сектор 20 от 302 м до 352 м	
Сектор 21 от 106 м до 352 м	
Сектор 22 от 298 м до 352 м	
Сектор 23 от 298 м до 352 м	
Сектор 24 от 293 м до 352 м	
Сектор 25 от 303 м до 352 м	
Сектор 26 от 313 м до 352 м	
Сектор 27 от 323 м до 352 м	
Сектор 28 от 333 м до 352 м	
Полосы взлета / захода на посадку:	
Зона 1	
Сектор 1А от 540 м до 542 м	
Сектор 2 от 452 м	
Сектор 3 от 444 м до 452 м	
Сектор 4 от 452 м	
Сектор 5 от 452 м	
Сектор 6 от 435 м до 444 м	
Сектор 7 от 452 м	

Перечень ограничений использования объектов недвижимости и осуществления деятельности	Обоснование ограничений
Сектор 8	от 452 м
Сектор 9	от 427 м до 435 м
Сектор 10	от 452 м
Сектор 11	от 452 м
Сектор 12	от 419 м до 427 м
Сектор 13	от 452 м
Сектор 14	от 452 м
Сектор 15	от 411 м до 419 м
Сектор 16	от 452 м
Сектор 17	от 452 м
Сектор 18	от 403 м до 411 м
Сектор 19	от 452 м
Сектор 20	от 435 м до 452 м
Сектор 21	от 395 м до 403 м
Сектор 22	от 435 м до 452 м
Сектор 23	от 423 м до 435 м
Сектор 24	от 387 м до 395 м
Сектор 25	от 423 м до 435 м
Сектор 26	от 410 м до 423 м
Сектор 27	от 379 м до 387 м
Сектор 28	от 410 м до 423 м
Сектор 29	от 398 м до 410 м
Сектор 30	от 371 м до 379 м
Сектор 31	от 398 м до 410 м
Сектор 32	от 385 м до 398 м
Сектор 33	от 363 м до 371 м
Сектор 34	от 385 м до 398 м
Сектор 35	от 373 м до 385 м
Сектор 36	от 355 м до 363 м
Сектор 37	от 373 м до 385 м
Сектор 38	от 360 м до 373 м
Сектор 39	от 347 м до 355 м
Сектор 40	от 360 м до 373 м
Сектор 41	от 350 м до 360 м
Сектор 42	от 339 м до 347 м
Сектор 43	от 350 м до 360 м
Сектор 44	от 340 м до 350 м
Сектор 45	от 331 м до 339 м
Сектор 46	от 340 м до 350 м
Сектор 47	от 330 м до 340 м

Перечень ограничений использования объектов недвижимости и осуществления деятельности		Обоснование ограничений
Сектор 48	от 323 м до 331 м	
Сектор 49	от 330 м до 340 м	
Сектор 50	от 320 м до 330 м	
Сектор 51	от 315 м до 323 м	
Сектор 52	от 320 м до 330 м	
Сектор 53	от 310 м до 320 м	
Сектор 54	от 307 м до 315 м	
Сектор 55	от 310 м до 320 м	
Сектор 56	от 302 м до 310 м	
Сектор 57	от 302 м до 307 м	
Сектор 58	от 302 м до 310 м	
	Зона 2	
Сектор 1А	от 531 м до 533 м	
Сектор 1	от 443 м	
Сектор 2	от 443 м	
Сектор 3	от 435 м до 443 м	
Сектор 4	от 443 м	
Сектор 5	от 443 м	
Сектор 6	от 426 м до 435 м	
Сектор 7	от 443 м	
Сектор 8	от 443 м	
Сектор 9	от 418 м до 426 м	
Сектор 10	от 443 м	
Сектор 11	от 443 м	
Сектор 12	от 410 м до 418 м	
Сектор 13	от 443 м	
Сектор 14	от 443 м	
Сектор 15	от 402 м до 410 м	
Сектор 16	от 443 м	
Сектор 17	от 443 м	
Сектор 18	от 394 м до 402 м	
Сектор 19	от 443 м	
Сектор 20	от 426 м до 443 м	
Сектор 21	от 386 м до 394 м	
Сектор 22	от 426 м до 443 м	
Сектор 23	от 414 м до 426 м	
Сектор 24	от 379 м до 386 м	
Сектор 25	от 414 м до 426 м	
Сектор 26	от 401 м до 414 м	
Сектор 27	от 370 м до 379 м	

Перечень ограничений использования объектов недвижимости и осуществления деятельности		Обоснование ограничений
Сектор 28	от 401 м до 414 м	
Сектор 29	от 389 м до 401 м	
Сектор 30	от 362 м до 370 м	
Сектор 31	от 389 м до 401 м	
Сектор 32	от 376 м до 389 м	
Сектор 33	от 354 м до 362 м	
Сектор 34	от 376 м до 389 м	
Сектор 35	от 364 м до 376 м	
Сектор 36	от 346 м до 354 м	
Сектор 37	от 364 м до 376 м	
Сектор 38	от 351 м до 364 м	
Сектор 39	от 338 м до 346 м	
Сектор 40	от 351 м до 364 м	
Сектор 41	от 341 м до 351 м	
Сектор 42	от 330 м до 338 м	
Сектор 43	от 341 м до 351 м	
Сектор 44	от 331 м до 341 м	
Сектор 45	от 322 м до 330 м	
Сектор 46	от 331 м до 341 м	
Сектор 47	от 321 м до 331 м	
Сектор 48	от 314 м до 322 м	
Сектор 49	от 321 м до 331 м	
Сектор 50	от 311 м до 321 м	
Сектор 51	от 306 м до 314 м	
Сектор 52	от 311 м до 321 м	
Сектор 53	от 301 м до 311 м	
Сектор 54	от 306 м до 398 м	
Сектор 55	от 301 м до 311 м	
Сектор 56	от 293 м до 301 м	
Сектор 57	от 293 м до 398 м	
Сектор 58	от 293 м до 301 м	

12.4. Четвертая подзона приаэродромной территории аэродрома гражданской авиации Бугульма, в которой в соответствии с постановлением Правительства № 1240 абсолютная высота ограничения объектов устанавливается в Балтийской системе высот 1977 года:

Перечень ограничений использования объектов недвижимости и осуществления деятельности	Обоснование ограничений																																																												
<p>1. В пределах четвертой подзоны запрещается размещать объекты, создающие помехи в работе наземных объектов средств и систем обслуживания воздушного движения, навигации, посадки и связи, предназначенных для организации воздушного движения и расположенных вне первой подзоны.</p> <p>2. В пределах четвертой подзоны запрещается без согласования с оператором аэродрома размещение объектов, превышающих следующие высотные ограничения (абсолютная высота):</p>	<p>1. Подпункт 4 пункта 3 статьи 47 Воздушного кодекса Российской Федерации.</p> <p>2. Подпункт 4 пункта 3 статьи 1 Федерального закона № 135-ФЗ.</p> <p>3. Подпункт «в» пункта 1(1) Положения.</p>																																																												
<table border="0"> <thead> <tr> <th data-bbox="145 757 399 801">Номер сектора</th> <th data-bbox="399 757 948 801">Набс</th> </tr> </thead> <tbody> <tr> <td data-bbox="145 801 399 846">Секторы 1 – 4</td> <td data-bbox="399 801 948 846">строительство запрещено</td> </tr> <tr> <td data-bbox="145 846 399 891">Сектор 5</td> <td data-bbox="399 846 948 891">от 293 м до 299 м</td> </tr> <tr> <td data-bbox="145 891 399 936">Сектор 6</td> <td data-bbox="399 891 948 936">от 299 м до 305 м</td> </tr> <tr> <td data-bbox="145 936 399 981">Сектор 7</td> <td data-bbox="399 936 948 981">от 305 м до 312 м</td> </tr> <tr> <td data-bbox="145 981 399 1025">Сектор 8</td> <td data-bbox="399 981 948 1025">от 312 м до 319 м</td> </tr> <tr> <td data-bbox="145 1025 399 1070">Сектор 9</td> <td data-bbox="399 1025 948 1070">от 319 м до 326 м</td> </tr> <tr> <td data-bbox="145 1070 399 1115">Сектор 10</td> <td data-bbox="399 1070 948 1115">от 308 м до 312 м</td> </tr> <tr> <td data-bbox="145 1115 399 1160">Сектор 11</td> <td data-bbox="399 1115 948 1160">от 312 м до 316 м</td> </tr> <tr> <td data-bbox="145 1160 399 1205">Сектор 12</td> <td data-bbox="399 1160 948 1205">от 316 м до 320 м</td> </tr> <tr> <td data-bbox="145 1205 399 1249">Сектор 13</td> <td data-bbox="399 1205 948 1249">от 320 м до 324 м</td> </tr> <tr> <td data-bbox="145 1249 399 1294">Сектор 14</td> <td data-bbox="399 1249 948 1294">от 324 м до 328 м</td> </tr> <tr> <td data-bbox="145 1294 399 1339">Сектор 15</td> <td data-bbox="399 1294 948 1339">от 328 м до 332 м</td> </tr> <tr> <td data-bbox="145 1339 399 1384">Сектор 16</td> <td data-bbox="399 1339 948 1384">от 332 м до 336 м</td> </tr> <tr> <td data-bbox="145 1384 399 1429">Сектор 17</td> <td data-bbox="399 1384 948 1429">от 336 м до 340 м</td> </tr> <tr> <td data-bbox="145 1429 399 1473">Сектор 18</td> <td data-bbox="399 1429 948 1473">от 340 м до 344 м</td> </tr> <tr> <td data-bbox="145 1473 399 1518">Сектор 19</td> <td data-bbox="399 1473 948 1518">от 344 м до 348 м</td> </tr> <tr> <td data-bbox="145 1518 399 1563">Сектор 20</td> <td data-bbox="399 1518 948 1563">от 348 м до 352 м</td> </tr> <tr> <td data-bbox="145 1563 399 1608">Сектор 21</td> <td data-bbox="399 1563 948 1608">от 352 м до 356 м</td> </tr> <tr> <td data-bbox="145 1608 399 1653">Сектор 22</td> <td data-bbox="399 1608 948 1653">от 356 м до 360 м</td> </tr> <tr> <td data-bbox="145 1653 399 1697">Сектор 23</td> <td data-bbox="399 1653 948 1697">от 360 м до 364 м</td> </tr> <tr> <td data-bbox="145 1697 399 1742">Сектор 24</td> <td data-bbox="399 1697 948 1742">от 364 м до 368 м</td> </tr> <tr> <td data-bbox="145 1742 399 1787">Сектор 25</td> <td data-bbox="399 1742 948 1787">от 368 м до 372 м</td> </tr> <tr> <td data-bbox="145 1787 399 1832">Сектор 26</td> <td data-bbox="399 1787 948 1832">от 372 м до 376 м</td> </tr> <tr> <td data-bbox="145 1832 399 1877">Сектор 27</td> <td data-bbox="399 1832 948 1877">от 376 м до 380 м</td> </tr> <tr> <td data-bbox="145 1877 399 1921">Сектор 28</td> <td data-bbox="399 1877 948 1921">от 380 м до 384 м</td> </tr> <tr> <td data-bbox="145 1921 399 1966">Сектор 29</td> <td data-bbox="399 1921 948 1966">от 384 м до 388 м</td> </tr> <tr> <td data-bbox="145 1966 399 2011">Сектор 30</td> <td data-bbox="399 1966 948 2011">от 388 м до 392 м</td> </tr> <tr> <td data-bbox="145 2011 399 2056">Сектор 31</td> <td data-bbox="399 2011 948 2056">от 392 м до 396 м</td> </tr> <tr> <td data-bbox="145 2056 399 2072">Сектор 32</td> <td data-bbox="399 2056 948 2072">от 396 м до 400 м</td> </tr> </tbody> </table>	Номер сектора	Набс	Секторы 1 – 4	строительство запрещено	Сектор 5	от 293 м до 299 м	Сектор 6	от 299 м до 305 м	Сектор 7	от 305 м до 312 м	Сектор 8	от 312 м до 319 м	Сектор 9	от 319 м до 326 м	Сектор 10	от 308 м до 312 м	Сектор 11	от 312 м до 316 м	Сектор 12	от 316 м до 320 м	Сектор 13	от 320 м до 324 м	Сектор 14	от 324 м до 328 м	Сектор 15	от 328 м до 332 м	Сектор 16	от 332 м до 336 м	Сектор 17	от 336 м до 340 м	Сектор 18	от 340 м до 344 м	Сектор 19	от 344 м до 348 м	Сектор 20	от 348 м до 352 м	Сектор 21	от 352 м до 356 м	Сектор 22	от 356 м до 360 м	Сектор 23	от 360 м до 364 м	Сектор 24	от 364 м до 368 м	Сектор 25	от 368 м до 372 м	Сектор 26	от 372 м до 376 м	Сектор 27	от 376 м до 380 м	Сектор 28	от 380 м до 384 м	Сектор 29	от 384 м до 388 м	Сектор 30	от 388 м до 392 м	Сектор 31	от 392 м до 396 м	Сектор 32	от 396 м до 400 м	
Номер сектора	Набс																																																												
Секторы 1 – 4	строительство запрещено																																																												
Сектор 5	от 293 м до 299 м																																																												
Сектор 6	от 299 м до 305 м																																																												
Сектор 7	от 305 м до 312 м																																																												
Сектор 8	от 312 м до 319 м																																																												
Сектор 9	от 319 м до 326 м																																																												
Сектор 10	от 308 м до 312 м																																																												
Сектор 11	от 312 м до 316 м																																																												
Сектор 12	от 316 м до 320 м																																																												
Сектор 13	от 320 м до 324 м																																																												
Сектор 14	от 324 м до 328 м																																																												
Сектор 15	от 328 м до 332 м																																																												
Сектор 16	от 332 м до 336 м																																																												
Сектор 17	от 336 м до 340 м																																																												
Сектор 18	от 340 м до 344 м																																																												
Сектор 19	от 344 м до 348 м																																																												
Сектор 20	от 348 м до 352 м																																																												
Сектор 21	от 352 м до 356 м																																																												
Сектор 22	от 356 м до 360 м																																																												
Сектор 23	от 360 м до 364 м																																																												
Сектор 24	от 364 м до 368 м																																																												
Сектор 25	от 368 м до 372 м																																																												
Сектор 26	от 372 м до 376 м																																																												
Сектор 27	от 376 м до 380 м																																																												
Сектор 28	от 380 м до 384 м																																																												
Сектор 29	от 384 м до 388 м																																																												
Сектор 30	от 388 м до 392 м																																																												
Сектор 31	от 392 м до 396 м																																																												
Сектор 32	от 396 м до 400 м																																																												

Перечень ограничений использования объектов недвижимости и осуществления деятельности	Обоснование ограничений
Сектор 33 от 400 м до 404 м	
Сектор 34 от 404 м до 408 м	
Сектор 35 от 408 м до 412 м	
Сектор 36 от 412 м до 416 м	
Сектор 37 от 416 м до 420 м	
Сектор 38 от 420 м до 424 м	

12.5. Пятая подзона приаэродромной территории аэродрома гражданской авиации Бугульма:

Перечень ограничений использования объектов недвижимости и осуществления деятельности	Обоснование ограничений
<p>1. В границах пятой подзоны запрещается размещать опасные производственные объекты⁶, функционирование которых может повлиять на безопасность полетов воздушных судов.</p> <p>2. В границах пятой подзоны допускается эксплуатация, строительство, реконструкция, капитальный ремонт, техническое перевооружение, консервация (далее – размещение) опасных производственных объектов при их соответствии установленным в пункте 3 настоящей таблицы ограничениям.</p> <p>3. Максимальные радиусы зон поражения при происшествиях техногенного характера на опасных производственных объектах, находящихся в пятой подзоне приаэродромной территории, в которых размещение таких объектов возможно, не должны достигать:</p> <p>по вертикали – высоты пролета воздушных судов (высота поверхности ограничения препятствий в третьей подзоне приаэродромной территории);</p> <p>по горизонтали – внешних границ первой и второй подзон приаэродромной территории аэродрома.</p> <p>4. При невозможности соблюдения ограничений, предусмотренных пунктом 3 настоящей таблицы, размещение опасных</p>	<p>1. Подпункт 5 пункта 3 статьи 47 Воздушного кодекса Российской Федерации.</p> <p>2. Подпункт 5 пункта 3 статьи 1 Федерального закона № 135-ФЗ.</p> <p>3. Подпункт «г» пункта 1(1) Положения.</p> <p>4. Пункт 4 статьи 3 Федерального закона № 116-ФЗ.</p>

⁶ Пункт 1 статьи 2 Федерального закона от 21 июля 1997 г. № 116-ФЗ «О промышленной безопасности опасных производственных объектов» (далее – Федеральный закон № 116-ФЗ).

Перечень ограничений использования объектов недвижимости и осуществления деятельности	Обоснование ограничений
<p>производственных объектов должно выполняться на основании специальных технических условий, разработанных для конкретного объекта капитального строительства в соответствии с положениями приказа Минстроя России от 30 ноября 2020 г. № 734/пр «Об утверждении Порядка разработки и согласования специальных технических условий для разработки проектной документации на объект капитального строительства» (зарегистрирован Минюстом России 18 декабря 2020 г., регистрационный № 61581) с изменениями, внесенными приказом Минстроя России от 22 октября 2021 г. № 774/пр (зарегистрирован Минюстом России 29 ноября 2021 г., регистрационный № 66058) (далее – Приказ № 734)⁷.</p>	

12.6. Шестая подзона приаэродромной территории аэродрома гражданской авиации Бугульма:

Перечень ограничений использования объектов недвижимости и осуществления деятельности	Обоснование ограничений
<p>В границах шестой подзоны запрещается размещать объекты, способствующие привлечению и массовому скоплению птиц.</p>	<ol style="list-style-type: none"> 1. Подпункт 6 пункта 3 статьи 47 Воздушного кодекса Российской Федерации. 2. Подпункт 6 пункта 3 статьи 1 Федерального закона № 135-ФЗ. 3. Подпункт «д» пункта 1(1) Положения.

⁷ В соответствии с пунктом 2 Приказа № 734 данный акт действует до 1 сентября 2026 г.

12.7. Седьмая подзона приаэродромной территории аэродрома гражданской авиации Бугульма:

Перечень ограничений использования объектов недвижимости и осуществления деятельности	Обоснование ограничений
<p>В границах седьмой подзоны ввиду превышения уровня шумового воздействия в зоне запрета строительства нормируемых объектов запрещается размещать:</p> <p>а) палаты больниц и санаториев, операционные больницы;</p> <p>б) кабинеты врачей поликлиник, амбулаторий, диспансеров, больниц, санаториев;</p> <p>в) классные помещения, учебные кабинеты, учительские комнаты, аудитории образовательных организаций, конференц-залы, читальные залы библиотек;</p> <p>г) музыкальные классы;</p> <p>д) жилые комнаты квартир, домов стационарных организаций социального обслуживания, организации для детей-сирот и детей, оставшихся без попечения родителей, спальные помещения в школах-интернатах, дошкольных образовательных организациях, домов отдыха, пансионатов;</p> <p>е) жилые комнаты общежитий и номера гостиниц;</p> <p>ж) территории, непосредственно прилегающие к зданиям больниц и санаториев;</p> <p>з) территории, непосредственно прилегающие к зданиям жилых домов, домов отдыха, пансионатов, домов-интернатов для престарелых и инвалидов, дошкольных образовательных организаций и других образовательных организаций;</p> <p>и) территории, непосредственно прилегающие к зданиям гостиниц и общежитий;</p> <p>к) площадки отдыха, функционально выделенные на территории микрорайонов и групп жилых домов, домов отдыха, пансионатов, стационарных организаций социального обслуживания, организаций для детей-сирот и детей, оставшихся без попечения родителей, площадки дошкольных образовательных организаций и других образовательных организаций.</p>	<p>1. Подпункт 7 пункта 3 статьи 47 Воздушного кодекса Российской Федерации.</p> <p>2. Подпункт 7 пункта 3 статьи 1 Федерального закона № 135-ФЗ.</p> <p>3. Подпункт «е» пункта 1(1) Положения.</p> <p>4. Пункт 4 статьи 1, пункт 7 статьи 30 Градостроительного кодекса Российской Федерации.</p> <p>5. Пункт 1 статьи 23 Федерального закона от 30 марта 1999 г. № 52-ФЗ «О санитарно-эпидемиологическом благополучии населения».</p> <p>6. Санитарные правила и нормы СанПиН 1.2.3685-21 «Гигиенические нормативы и требования к обеспечению безопасности и (или) безвредности для человека факторов среды обитания», утвержденные постановлением № 2.</p>