



МИНИСТЕРСТВО ТРАНСПОРТА РОССИЙСКОЙ ФЕДЕРАЦИИ

ФЕДЕРАЛЬНОЕ АГЕНТСТВО ВОЗДУШНОГО ТРАНСПОРТА

(РОСАВИАЦИЯ)

МИНИСТЕРСТВО ТРАНСПОРТА РОССИЙСКОЙ ФЕДЕРАЦИИ

П Р И К А З

ЗАРЕГИСТРИРОВАНО № 511-17

МОСКВА

Регистрационный № 74698

от "09" августа 2023 г.

10 июля 2023 г.

Об установлении приаэродромной территории аэродрома гражданской авиации Алдан

В соответствии со статьей 47 Воздушного кодекса Российской Федерации, подпунктом «в» пункта 2 Положения о приаэродромной территории, утвержденного постановлением Правительства Российской Федерации от 2 декабря 2017 г. № 1460, п р и к а з ы в а ю:

1. Установить приаэродромную территорию аэродрома гражданской авиации Алдан согласно приложению к настоящему приказу.

2. Настоящий приказ действует в течение срока, указанного в пункте 4 постановления Правительства Российской Федерации от 2 декабря 2017 г. № 1460 «Об утверждении Положения о приаэродромной территории и Правил разрешения разногласий, возникающих между высшими исполнительными органами государственной власти субъектов Российской Федерации, уполномоченными Правительством Российской Федерации федеральными органами исполнительной власти и Федеральной службой по надзору в сфере защиты прав потребителей и благополучия человека при согласовании проекта акта об установлении приаэродромной территории и при определении границ седьмой подзоны приаэродромной территории».

Руководитель

А.В. Нерадько

Приложение

к приказу Росавиации
от 10 июля 2023 № 511-17

Приаэродромная территория аэродрома гражданской авиации Алдан

I. Общие положения

1. Граница приаэродромной территории аэродрома гражданской авиации Алдан установлена путем наложения границ семи подзон.

2. В подзонах приаэродромной территории аэродрома гражданской авиации Алдан устанавливаются следующие ограничения использования земельных участков и (или) расположенных на них объектов недвижимости и осуществления экономической и иной деятельности (далее – ограничения использования объектов недвижимости и осуществления деятельности)¹:

первая подзона, в которой запрещается размещать объекты, не предназначенные для организации и обслуживания воздушного движения и воздушных перевозок, обеспечения взлета, посадки, руления и стоянки воздушных судов;

вторая подзона, в которой запрещается размещать объекты, не предназначенные для обслуживания пассажиров и обработки багажа, грузов и почты, обслуживания воздушных судов, хранения авиационного топлива и заправки воздушных судов, обеспечения энергоснабжения, а также объекты, не относящиеся к инфраструктуре аэропорта;

третья подзона, в которой запрещается размещать объекты, высота которых превышает ограничения, установленные уполномоченным Правительством

¹Статья 47 Воздушного кодекса Российской Федерации; пункт 1(1) Положения о приаэродромной территории, утвержденного постановлением Правительства Российской Федерации от 2 декабря 2017 г. № 1460 (далее соответственно – постановление № 1460, Положение), в соответствии с пунктом 4 постановления № 1460 данный акт действует до 1 сентября 2029 г.

Российской Федерации федеральным органом исполнительной власти при установлении соответствующей приаэродромной территории;

четвертая подзона, в которой запрещается размещать объекты, создающие помехи в работе наземных объектов средств и систем обслуживания воздушного движения, навигации, посадки и связи, предназначенных для организации воздушного движения и расположенных вне первой подзоны;

пятая подзона, в которой запрещается размещать опасные производственные объекты, функционирование которых может повлиять на безопасность полетов воздушных судов;

шестая подзона, в которой запрещается размещать объекты, способствующие привлечению и массовому скоплению птиц;

седьмая подзона, в которой в целях предотвращения негативного физического воздействия устанавливается перечень ограничений использования земельных участков, определенный в соответствии с земельным законодательством с учетом положений Воздушного кодекса Российской Федерации. При этом под указанным негативным физическим воздействием понимается несоответствие эквивалентного уровня звука, возникающего в связи с полетами воздушных судов, санитарно-эпидемиологическим требованиям².

3. Настоящее приложение включает³:

² Постановление Главного государственного санитарного врача Российской Федерации от 28 января 2021 г. № 2 «Об утверждении санитарных правил и норм СанПиН 1.2.3685-21 «Гигиенические нормативы и требования к обеспечению безопасности и (или) безвредности для человека факторов среды обитания» (зарегистрировано Министерством юстиции Российской Федерации 29 января 2021 г., регистрационный № 62296) с изменениями, внесенными постановлением Главного государственного санитарного врача Российской Федерации от 30 декабря 2022 г. № 24 (зарегистрировано Министерством юстиции Российской Федерации 9 марта 2023 г., регистрационный № 72558) (далее – постановление № 2), в соответствии с пунктом 3 постановления № 2 данный акт действует до 1 марта 2027 г.; постановление Главного государственного санитарного врача Российской Федерации от 28 января 2021 г. № 3 «Об утверждении санитарных правил и норм СанПиН 2.1.3684-21 «Санитарно-эпидемиологические требования к содержанию территорий городских и сельских поселений, к водным объектам, питьевой воде и питьевому водоснабжению, атмосферному воздуху, почвам, жилым помещениям, эксплуатации производственных, общественных помещений, организации и проведению санитарно-противоэпидемических (профилактических) мероприятий» (зарегистрировано Министерством юстиции Российской Федерации 29 января 2021 г., регистрационный № 62297) с изменениями, внесенными постановлениями Главного государственного санитарного врача Российской Федерации от 26 июня 2021 г. № 16 (зарегистрировано Министерством юстиции Российской Федерации 7 июля 2021 г., регистрационный № 64146), от 14 декабря 2021 г. № 37 (зарегистрировано Министерством юстиции Российской Федерации 30 декабря 2021 г., регистрационный № 66692), от 14 февраля 2022 г. № 6 (зарегистрировано Министерством юстиции Российской Федерации 17 февраля 2022 г., регистрационный № 67331) (далее – постановление № 3), в соответствии с пунктом 3 постановления № 3 данный акт действует до 1 марта 2027 г.

³ Статья 47 Воздушного кодекса Российской Федерации, пункт 3 Положения.

текстовое и графическое описание местоположения границ приаэродромной территории и выделенных на ней семи подзон и зон (секторов) внутри указанных подзон;

перечень координат характерных точек границ в системе координат, используемой для ведения Единого государственного реестра недвижимости (далее – перечень координат характерных точек границ);

перечень ограничений использования объектов недвижимости и осуществления деятельности в соответствии с Воздушным кодексом Российской Федерации.

II. Описание границ приаэродромной территории аэродрома гражданской авиации Алдан

4. Описание границ приаэродромной территории аэродрома гражданской авиации Алдан в соответствии с подпунктом «а» пункта 3 Положения включает перечень координат характерных точек границ.

4.1. Граница приаэродромной территории аэродрома гражданской авиации Алдан установлена по границе наиболее удалённых от контрольной точки аэродрома (далее – КТА) внешних границ подзон.

4.2. Перечень координат характерных точек границ приаэродромной территории аэродрома гражданской авиации Алдан приведен в таблице 1.1.

Таблица 1.1

Обозначение характерных точек границ	МСК-14, зона 4	
	X	Y
1	612077,30	4356338,27
2	606169,88	4363012,24
3	597692,35	4353120,89
4	594768,96	4354865,42
5	591707,09	4355868,86
6	588055,65	4356185,88
7	584177,42	4355530,69
8	581019,13	4354142,59
9	578696,37	4352466,89

Обозначение характерных точек границ	МСК-14, зона 4	
	X	Y
10	575552,09	4350245,21
11	573183,58	4347478,28
12	571507,32	4344095,73
13	570678,80	4339179,52
14	571329,67	4334808,88
15	573154,01	4330925,45
16	561610,92	4323536,15
17	567496,13	4316884,71
18	576215,87	4327541,09
19	579244,24	4325629,74
20	582528,02	4324514,16
21	585985,07	4324182,64
22	589864,78	4324775,43
23	593317,81	4326182,42
24	596269,01	4328307,97
25	598493,93	4329926,78
26	600535,54	4332118,54
27	602111,34	4334693,80
28	603182,95	4337709,40
29	603593,67	4341195,53
30	603255,74	4344361,57
31	602429,43	4346989,66
32	601266,19	4349220,94

4.3. Кадастровые кварталы, в границах территории которых полностью или частично расположена приаэродромная территория аэродрома гражданской авиации Алдан, приведены в таблице 1.2.

Таблица 1.2

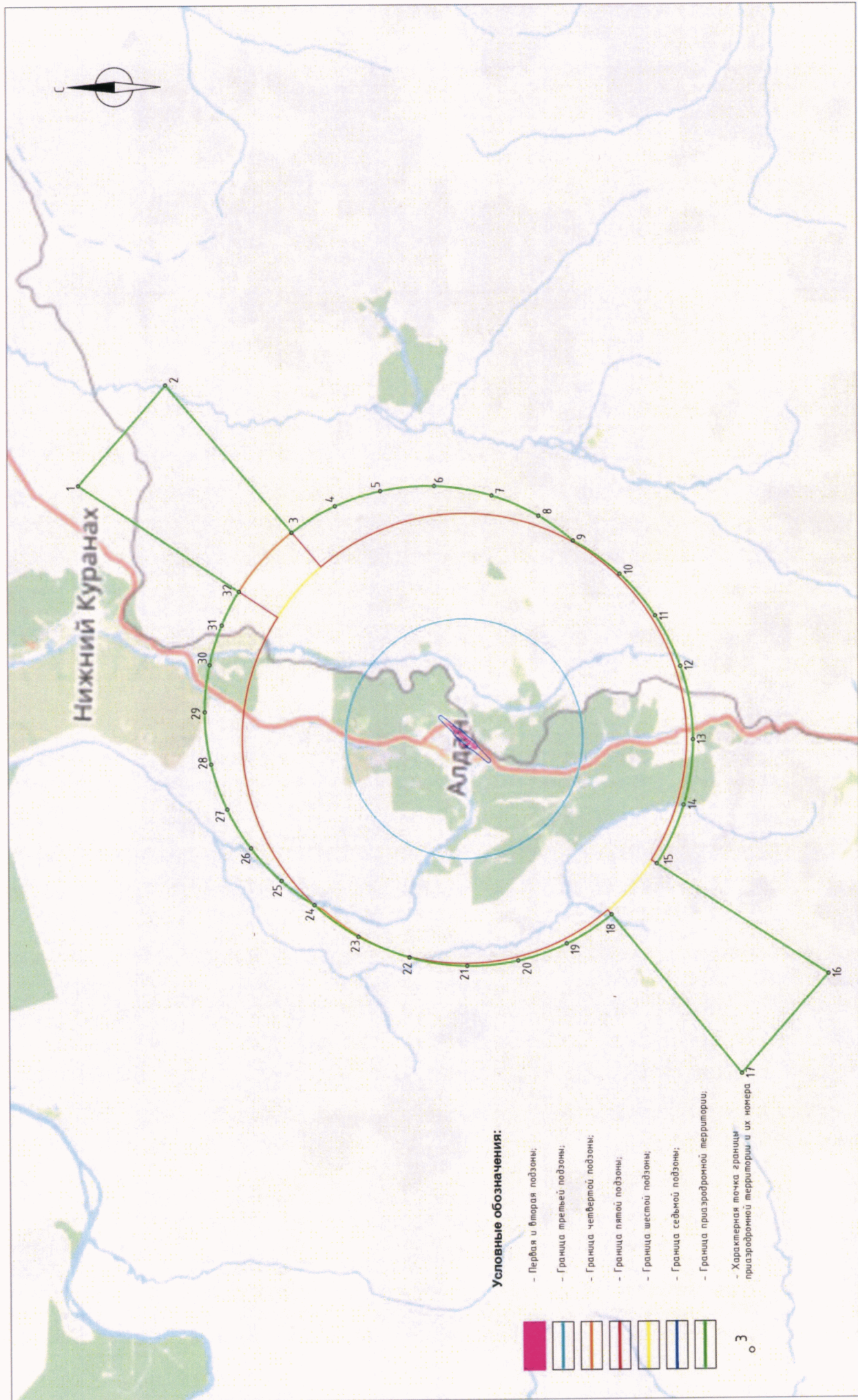
№	Номера кадастровых кварталов				
	1	2	3	4	5
1	14:02:010101	14:02:010201	14:02:010202	14:02:010205	14:02:010206
2	14:02:010210	14:02:010211	14:02:010212	14:02:010213	14:02:010214
3	14:02:010217	14:02:010218	14:02:010219	14:02:010220	14:02:010221
4	14:02:010224	14:02:010225	14:02:010228	14:02:010229	14:02:010231
5	14:02:010234	14:02:010235	14:02:010236	14:02:010237	14:02:010302
6	14:02:010702	14:02:010735	14:02:010770	14:02:010777	14:02:090102
7	14:02:090201	14:02:090203	14:02:090204	14:02:090205	14:02:010150

№	Номера кадастровых кварталов				
	1	2	3	4	5
8	14:02:010164	14:02:010165	14:02:010169	14:02:010303	14:02:010503
9	14:02:010507	14:02:010508	14:02:010601	14:02:010602	14:02:010603
10	14:02:010761	14:02:010764	14:02:010765	14:02:010766	14:02:010768
11	14:02:010772	14:02:010773	14:02:010774	14:02:010778	14:02:010782
12	14:02:010784	14:02:010785	14:02:010786	14:02:010787	14:02:010788
13	14:02:010790	14:02:080201	14:02:080203	14:02:080302	14:02:090101
14	14:02:090104	14:02:090106	14:02:010111	14:02:010117	14:02:010118
15	14:02:010130	14:02:010131	14:02:010132	14:02:010133	14:02:010134
16	14:02:010136	14:02:010137	14:02:010139	14:02:010140	14:02:010141
17	14:02:010143	14:02:010144	14:02:010145	14:02:010146	14:02:010149
18	14:02:010152	14:02:010153	14:02:010154	14:02:010155	14:02:010156
19	14:02:010158	14:02:010159	14:02:010160	14:02:010161	14:02:010162
20	14:02:010167	14:02:010168	14:02:010757	14:02:010801	14:02:010802
21	14:02:010120	14:02:010122	14:02:010127	14:02:010128	14:02:010138
22	14:02:010148	14:02:010721	14:02:010722	14:02:010723	14:02:010726
23	14:02:010728	14:02:010730	14:02:010731	14:02:010732	14:02:010733
24	14:02:010737	14:02:010738	14:02:010739	14:02:010740	14:02:010741
25	14:02:010743	14:02:010744	14:02:010745	14:02:010746	14:02:010747
26	14:02:010749	14:02:010750	14:02:010751	14:02:010752	14:02:010753
27	14:02:010756	14:02:010759	14:02:010762	14:02:010763	14:02:010105
28	14:02:010107	14:02:010109	14:02:010110	14:02:010112	14:02:010113
29	14:02:010115	14:02:010116	14:02:010119	14:02:010121	14:02:010123
30	14:02:010125	14:02:010126	14:02:010203	14:02:010215	14:02:010230
31	14:02:010706	14:02:010707	14:02:010708	14:02:010709	14:02:010710
32	14:02:010712	14:02:010713	14:02:010714	14:02:010715	14:02:010716
33	14:02:010718	14:02:010719	14:02:010720	14:02:010724	14:02:010725
34	14:02:010754	14:02:010758	14:02:010103	14:02:010104	14:02:010703
35	14:02:080101	14:02:080102	14:02:080105	14:02:080106	14:02:080107
36	14:02:080109	14:02:080111	14:02:080112	14:02:080113	14:02:080114
37	14:02:080308	14:02:080309	14:02:080401	14:02:080309	14:02:080308
38	14:02:080401	14:02:100404	14:02:010209	14:02:010216	14:02:010223
39	14:02:010233	14:02:010783	14:02:010157	14:02:010748	14:02:010717
40	14:02:010502	14:02:010789	14:02:010166	14:02:010755	14:02:010729
41	14:02:090105	14:02:090103	14:02:010803	14:02:010106	14:02:010704
42	14:02:010163	14:02:010129	14:02:010147	14:02:010114	14:02:080108
43	14:02:010506	14:02:010135	14:02:010727	14:02:010124	14:02:080116
44	14:02:010760	14:02:010142	14:02:010736	14:02:010232	14:02:140301
45	14:02:010769	14:02:010151	14:02:010742	14:02:010711	-

4.4. Приаэродромная территория аэродрома гражданской авиации Алдан полностью или частично расположена в границах муниципального образования Республики Саха (Якутия): Алданский муниципальный район.

4.5. Графическое изображение границ приаэродромной территории аэродрома гражданской авиации Алдан приведено на схеме 1.

Схема 1



5. Описание границ первой подзоны:

5.1. Первая подзона приаэродромной территории аэродрома гражданской авиации Алдан выделена по внешним границам земельных участков, предоставленных для размещения и эксплуатации зданий, сооружений и оборудования, подлежащих размещению в указанной подзоне, отграничивающим такие земельные участки от земельных участков, предназначенных для иных целей.

5.2 Перечень координат характерных точек границ первой подзоны приаэродромной территории аэродрома гражданской авиации Алдан приведен в таблице 2.1.

Таблица 2.1

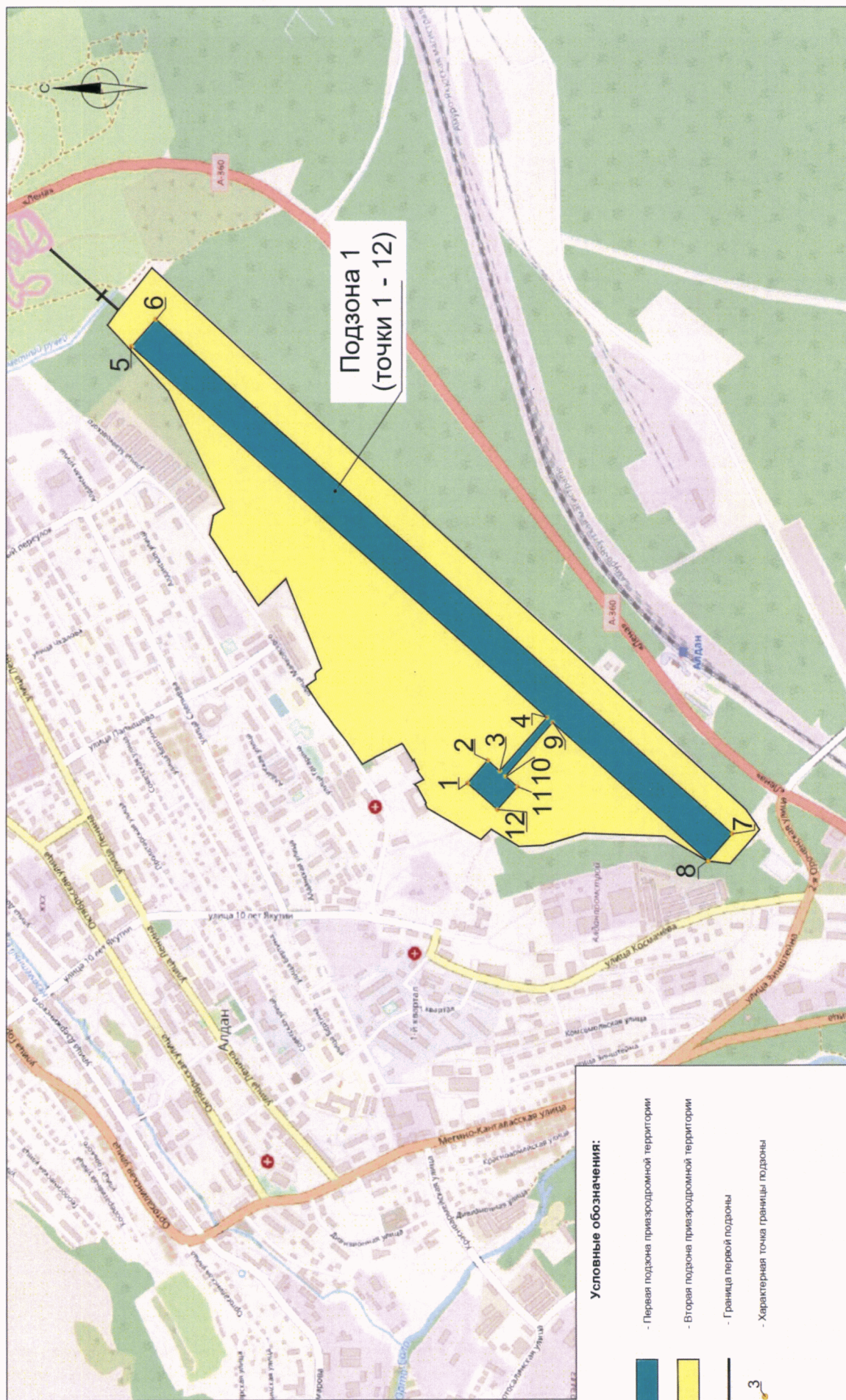
Обозначение характерных точек границ	МСК-14, зона 4	
	X	Y
1	586018,08	4338842,97
2	585965,00	4338902,82
3	585933,20	4338874,62
4	585807,14	4339016,78
5	586912,57	4339997,10
6	586848,88	4340068,93
7	585314,73	4338708,42
8	585378,43	4338636,59
9	585792,20	4339004,11
10	585918,55	4338861,63
11	585886,44	4338833,16
12	585939,64	4338773,34

5.3. Муниципальное образование Республики Саха (Якутия), в границах территории которого полностью или частично расположена первая подзона приаэродромной территории аэродрома гражданской авиации Алдан: Алданский муниципальный район.

5.4. Кадастровые кварталы, в границах территорий которых полностью или частично расположена первая подзона приаэродромной территории аэродрома гражданской авиации Алдан: 14:02:010224, 14:02:010228, 14:02:010735.

5.5. Графическое изображение границ первой подзоны приаэродромной территории аэродрома гражданской авиации Алдан приведено на схеме 2.

Схема 2



6. Описание границ второй подзоны:

6.1. Вторая подзона приаэродромной территории аэродрома гражданской авиации Алдан выделена по внешним границам земельных участков, предоставленных для размещения и эксплуатации зданий, сооружений и оборудования, подлежащих размещению в указанной подзоне, отграничивающим такие земельные участки от земельных участков, предназначенных для иных целей.

6.2. Перечень координат характерных точек границ второй подзоны приаэродромной территории аэродрома гражданской авиации Алдан приведен в таблице 3.1.

Таблица 3.1

Обозначение характерных точек границ	МСК-14, зона 4	
	X	Y
1	586125,49	4338777,38
2	586130,92	4338788,02
3	586129,10	4338790,81
4	586153,41	4338834,87
5	586156,79	4338837,50
6	586159,57	4338840,61
7	586135,69	4338852,65
8	586152,63	4338876,27
9	586149,31	4338878,75
10	586161,94	4338905,03
11	586164,65	4338903,55
12	586190,17	4338944,72
13	586193,75	4338948,55
14	586265,79	4338912,33
15	586272,82	4338908,28
16	586282,96	4338902,94
17	586298,72	4338893,95
18	586340,22	4338954,23
19	586375,52	4338998,47
20	586381,36	4339007,21
21	586381,16	4339007,41
22	586390,77	4339020,77
23	586413,08	4339050,43
24	586447,54	4339101,56

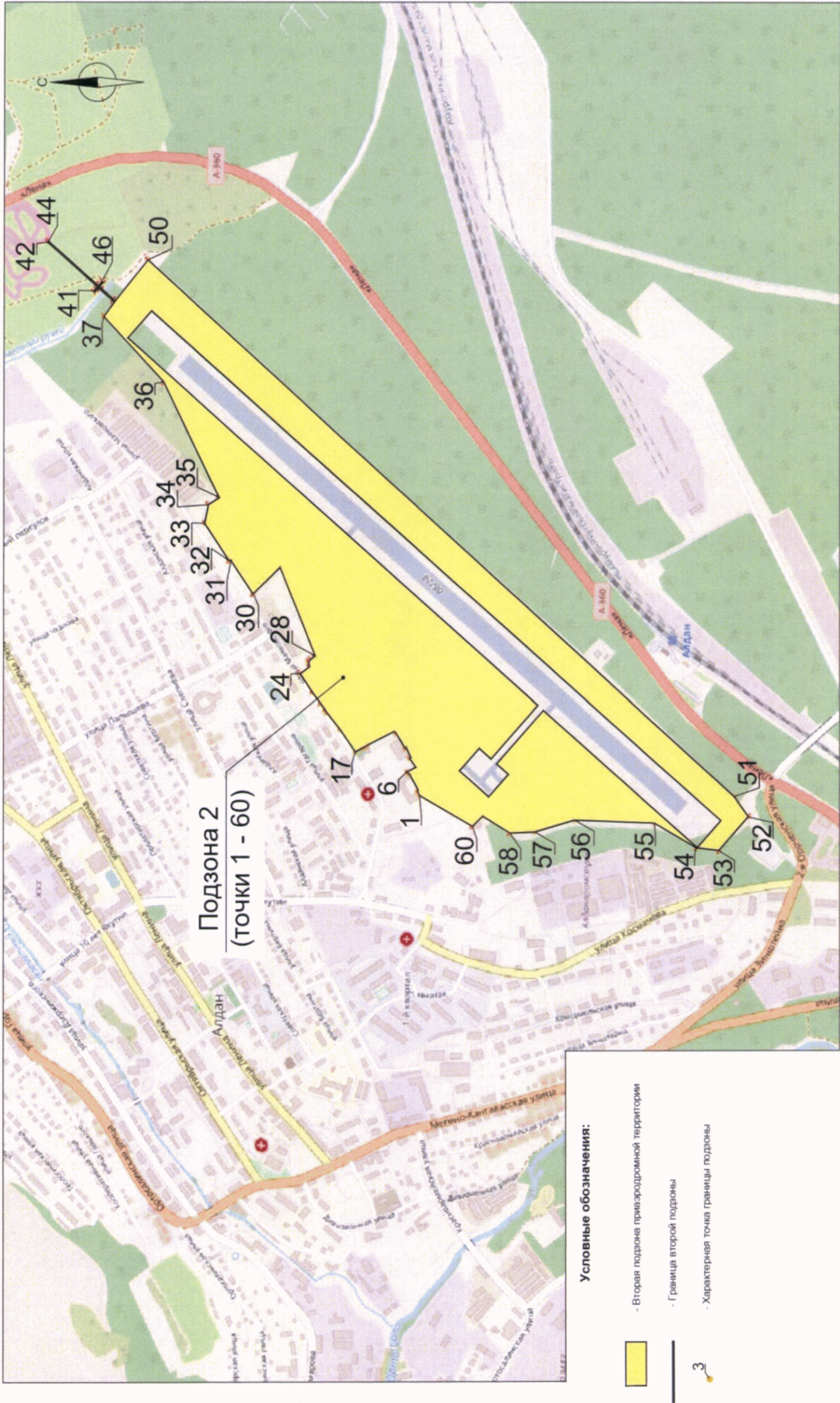
Обозначение характерных точек границ	МСК-14, зона 4	
	X	Y
25	586422,31	4339119,39
26	586425,03	4339132,21
27	586421,09	4339137,68
28	586407,12	4339148,19
29	586501,94	4339384,74
30	586574,62	4339313,92
31	586634,62	4339403,63
32	586640,22	4339403,67
33	586704,76	4339502,01
34	586694,83	4339552,24
35	586665,60	4339570,55
36	586816,04	4339879,97
37	586976,98	4340054,06
38	586949,22	4340092,78
39	586991,97	4340130,47
40	587001,84	4340119,33
41	587004,92	4340121,95
42	586994,95	4340133,19
43	587129,56	4340251,69
44	587126,84	4340254,68
45	586992,33	4340136,17
46	586982,45	4340147,40
47	586979,47	4340144,68
48	586989,35	4340133,55
49	586946,80	4340095,96
50	586859,06	4340204,68
51	585278,78	4338772,70
52	585240,93	4338718,95
53	585320,04	4338628,97
54	585380,90	4338636,28
55	585493,06	4338702,04
56	585709,02	4338710,29
57	585816,13	4338678,90
58	585882,36	4338676,25
59	585955,66	4338721,44
60	585983,44	4338694,63

6.3. Муниципальное образование Республики Саха (Якутия), в границах территории которого полностью или частично расположена вторая подзона приаэродромной территории аэродрома гражданской авиации Алдан: Алданский муниципальный район.

6.4. Кадастровые кварталы, в границах территорий которых полностью или частично расположена вторая подзона приаэродромной территории аэродрома гражданской авиации Алдан: 14:02:010224, 14:02:010228, 14:02:010735.

6.5. Графическое изображение границ второй подзоны приаэродромной территории аэродрома гражданской авиации Алдан приведено на схеме 3.

Схема 3



7. Описание границ третьей подзоны:

7.1. Третья подзона приаэродромной территории аэродрома гражданской авиации Алдан выделена в границах полос воздушных подходов, установленных в соответствии с Федеральными правилами использования воздушного пространства Российской Федерации, утвержденными постановлением Правительства Российской Федерации от 11 марта 2010 г. № 138 (далее – постановление № 138)⁴, и с учетом ограничительных поверхностей аэродрома в соответствии с Федеральными авиационными правилами «Требования, предъявляемые к аэродромам, предназначенным для взлета, посадки, руления и стоянки гражданских воздушных судов», утвержденными приказом Министерства транспорта Российской Федерации от 25 августа 2015 г. № 262 (зарегистрирован Министерством юстиции Российской Федерации 9 октября 2015 г., регистрационный № 39264), с изменениями, внесенными приказом Министерства транспорта Российской Федерации от 24 ноября 2017 г. № 495 (зарегистрирован Министерством юстиции Российской Федерации 21 декабря 2017 г., регистрационный № 49344) (далее – ФАП-262).

7.2. Перечень координат характерных точек границ третьей подзоны приаэродромной территории аэродрома гражданской авиации Алдан приведен в таблице 4.1.

Таблица 4.1

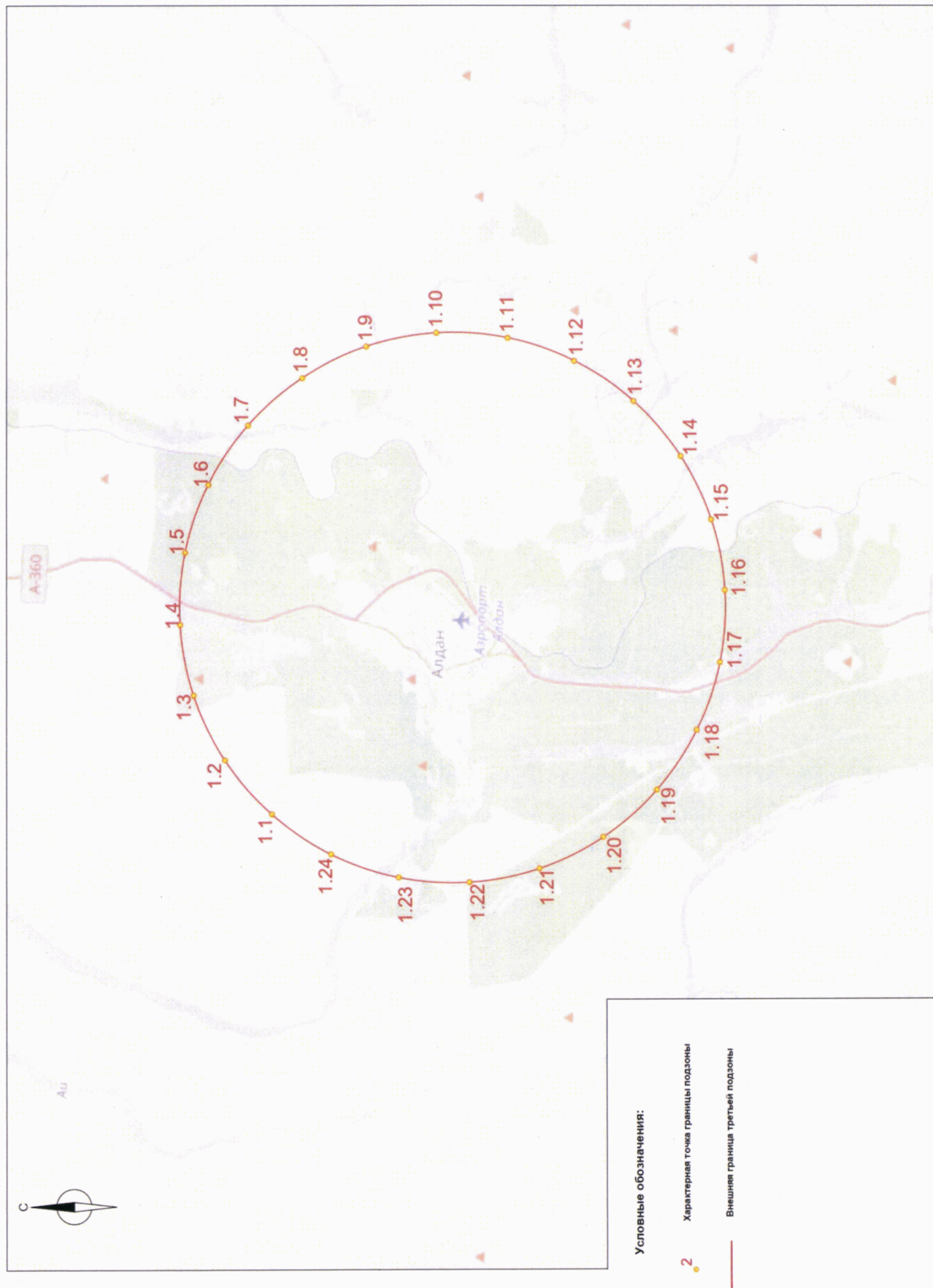
Обозначение характерных точек границ	МСК-14, зона 4	
	X	Y
1.1	591399,45	4333346,91
1.2	592768,75	4334923,92
1.3	593683,38	4336802,12
1.4	594080,49	4338851,68
1.5	593933,59	4340935,16
1.6	593252,24	4342909,91
1.7	592083,80	4344639,92
1.8	590504,88	4346010,48
1.9	588628,26	4346923,96
1.10	586579,04	4347320,95

⁴ В соответствии с пунктом 3 постановления № 138 данный акт действует до 1 ноября 2026 г.

Обозначение характерных точек границ	МСК-14, зона 4	
	X	Y
1.11	584493,38	4347173,60
1.12	582520,99	4346492,80
1.13	580790,80	4345324,26
1.14	579421,29	4343746,92
1.15	578506,89	4341869,09
1.16	578109,77	4339819,50
1.17	578256,26	4337738,03
1.18	578937,94	4335761,42
1.19	580106,45	4334031,27
1.20	581685,51	4332660,61
1.21	583557,26	4331748,81
1.22	585611,22	4331350,23
1.23	587692,16	4331496,61
1.24	589669,55	4332178,52

7.3. Графическое изображение границ третьей подзоны приаэродромной территории аэродрома гражданской авиации Алдан приведено на схеме 4.

Схема 4



7.4. Перечень кадастровых кварталов, в границах территорий которых полностью или частично расположена третья подзона приаэродромной территории аэродрома гражданской авиации Алдан, приведен в таблице 4.2.

Таблица 4.2

№	Номера кадастровых кварталов				
	1	2	3	4	5
1	14:02:010101	14:02:010201	14:02:010202	14:02:010205	14:02:010206
2	14:02:010210	14:02:010211	14:02:010212	14:02:010213	14:02:010214
3	14:02:010217	14:02:010218	14:02:010219	14:02:010220	14:02:010221
4	14:02:010224	14:02:010225	14:02:010228	14:02:010229	14:02:010231
5	14:02:010234	14:02:010235	14:02:010236	14:02:010237	14:02:010302
6	14:02:010702	14:02:010735	14:02:010770	14:02:010777	14:02:090102
7	14:02:090201	14:02:090203	14:02:090204	14:02:090205	14:02:010150
8	14:02:010164	14:02:010165	14:02:010169	14:02:010303	14:02:010503
9	14:02:010507	14:02:010508	14:02:010601	14:02:010602	14:02:010603
10	14:02:010761	14:02:010764	14:02:010765	14:02:010766	14:02:010768
11	14:02:010772	14:02:010773	14:02:010774	14:02:010778	14:02:010782
12	14:02:010784	14:02:010785	14:02:010786	14:02:010787	14:02:010788
13	14:02:010790	14:02:080201	14:02:080203	14:02:080302	14:02:090101
14	14:02:090104	14:02:090106	14:02:010111	14:02:010117	14:02:010118
15	14:02:010130	14:02:010131	14:02:010132	14:02:010133	14:02:010134
16	14:02:010136	14:02:010137	14:02:010139	14:02:010140	14:02:010141
17	14:02:010143	14:02:010144	14:02:010145	14:02:010146	14:02:010149
18	14:02:010152	14:02:010153	14:02:010154	14:02:010155	14:02:010156
19	14:02:010158	14:02:010159	14:02:010160	14:02:010161	14:02:010162
20	14:02:010167	14:02:010168	14:02:010757	14:02:010801	14:02:010802
21	14:02:010120	14:02:010122	14:02:010127	14:02:010128	14:02:010138
22	14:02:010148	14:02:010721	14:02:010722	14:02:010723	14:02:010726
23	14:02:010728	14:02:010730	14:02:010731	14:02:010732	14:02:010733
24	14:02:010737	14:02:010738	14:02:010739	14:02:010740	14:02:010741
25	14:02:010743	14:02:010744	14:02:010745	14:02:010746	14:02:010747
26	14:02:010749	14:02:010750	14:02:010751	14:02:010752	14:02:010753
27	14:02:010756	14:02:010759	14:02:010762	14:02:010763	14:02:010105
28	14:02:010107	14:02:010109	14:02:010110	14:02:010112	14:02:010113
29	14:02:010115	14:02:010116	14:02:010119	14:02:010121	14:02:010123
30	14:02:010125	14:02:010126	14:02:010203	14:02:010215	14:02:010230
31	14:02:010706	14:02:010707	14:02:010708	14:02:010709	14:02:010710
32	14:02:010712	14:02:010713	14:02:010714	14:02:010715	14:02:010716
33	14:02:010718	14:02:010719	14:02:010720	14:02:010724	14:02:010725
34	14:02:010754	14:02:010758	14:02:010103	14:02:010104	14:02:010703
35	14:02:080101	14:02:080102	14:02:080105	14:02:080106	14:02:080107
36	14:02:080109	14:02:080111	14:02:080112	14:02:080113	14:02:080114

№	Номера кадастровых кварталов				
	1	2	3	4	5
37	14:02:080308	14:02:080309	14:02:080401	14:02:080309	14:02:080308
38	14:02:080401	14:02:010209	14:02:010216	14:02:010223	14:02:010233
39	14:02:010502	14:02:010789	14:02:010166	14:02:010755	14:02:010717
40	14:02:090105	14:02:090103	14:02:010803	14:02:010106	14:02:010729
41	14:02:010163	14:02:010129	14:02:010147	14:02:010114	14:02:010704
42	14:02:010506	14:02:010135	14:02:010727	14:02:010124	14:02:080108
43	14:02:010760	14:02:010142	14:02:010736	14:02:010232	14:02:080116
44	14:02:010769	14:02:010151	14:02:010742	14:02:010711	14:02:140301
45	14:02:010783	14:02:010157	14:02:010748	-	-

7.5. Муниципальное образование Республики Саха (Якутия), в границах территории которого полностью или частично расположена третья подзона приаэродромной территории аэродрома гражданской авиации Алдан: Алданский муниципальный район.

7.6. Перечень координат характерных точек границ секторов третьей подзоны приаэродромной территории аэродрома гражданской авиации Алдан приведен в таблице 4.3.

Таблица 4.3

Обозначение характерных точек границ	МСК-14, зона 4	
	X	Y
Сектор 1		
Высота абсолютная (далее – Набс) 803,8 м		
1.1	591399,45	4333346,91
1.2	592768,75	4334923,92
1.3	593683,38	4336802,12
1.4	594080,49	4338851,68
1.5	593933,59	4340935,16
1.6	593252,24	4342909,91
1.7	592083,80	4344639,92
1.8	590504,88	4346010,48
1.9	588628,26	4346923,96
1.10	586579,04	4347320,95
1.11	584493,38	4347173,60
1.12	582520,99	4346492,80
1.13	580790,80	4345324,26
1.14	579421,29	4343746,92
1.15	578506,89	4341869,09

Обозначение характерных точек границ	МСК-14, зона 4	
	X	Y
1.16	578109,77	4339819,50
1.17	578256,26	4337738,03
1.18	578937,94	4335761,42
1.19	580106,45	4334031,27
1.20	581685,51	4332660,61
1.21	583557,26	4331748,81
1.22	585611,22	4331350,23
1.23	587692,16	4331496,61
1.24	589669,55	4332178,52
Сектор 2.1 Набс от 743,8 м до 758,8 м		
2.1.1	587940,95	4335894,24
2.1.2	589288,40	4337087,71
2.1.3	582901,86	4341583,46
2.1.4	584249,31	4342776,93
Сектор 2.2 Набс от 758,8 м до 773,8 м		
2.2.1	588139,86	4335669,66
2.2.2	589487,32	4336863,14
2.2.3	582702,95	4341808,03
2.2.4	584050,41	4343001,51
Сектор 2.3 Набс от 773,8 м до 788,8 м		
2.3.1	588338,78	4335445,09
2.3.2	589686,23	4336638,56
2.3.3	582504,04	4342032,61
2.3.4	583851,49	4343226,08
Сектор 2.4 Набс от 788,8 м до 803,8 м		
2.4.1	588537,69	4335220,51
2.4.2	589885,14	4336413,98
2.4.3	582305,12	4342257,19
2.4.4	583652,58	4343450,66
Сектор 3 Набс 743,8 м		
3.1.	587742,04	4336118,82
3.2.	589089,49	4337312,29
3.3	583100,77	4341358,88
3.4	584448,22	4342552,36
Сектор 4.1		

Обозначение характерных точек границ	МСК-14, зона 4	
	X	Y
Набс от 693,8 м до 743,8 м		
4.1	584308,28	4337306,74
4.2	588021,04	4340595,23
4.3	583865,37	4337806,80
4.4	587577,90	4341095,08
Сектор 5.1 Набс от 693,62 м до 710,27 м		
5.1	585433,74	4338649,61
5.2	585334,24	4338761,84
5.5	584920,59	4338474,65
5.6	585098,75	4338273,70
Сектор 5.2 Набс от 710,27 м до 726,92 м		
5.5	584920,59	4338474,65
5.6	585098,75	4338273,70
5.9	584506,99	4338187,50
5.10	584763,77	4337897,80
Сектор 5.3 Набс от 726,92 м до 743,57 м		
5.9	584506,99	4338187,50
5.10	584763,77	4337897,80
5.13	584093,39	4337900,37
5.14	584428,78	4337521,90
Сектор 5.4 Набс от 743,57 м до 760,22 м		
5.13	584093,39	4337900,37
5.14	584428,78	4337521,90
5.17	583679,79	4337613,22
5.18	584093,80	4337146,00
Сектор 5.5 Набс от 760,22 м до 776,87 м		
5.17	583679,79	4337613,22
5.18	584093,80	4337146,00
5.21	583266,19	4337326,09
5.22	583758,82	4336770,09
Сектор 5.6 Набс от 776,87 м до 793,52 м		
5.21	583266,19	4337326,09
5.22	583758,82	4336770,09
5.25	582852,58	4337038,96

Обозначение характерных точек границ	МСК-14, зона 4	
	X	Y
5.26	583423,83	4336394,20
Сектор 5.7 Набс от 793,52 м до 810,17 м		
5.25	582852,58	4337038,96
5.26	583423,83	4336394,20
5.27	582439,02	4336751,85
5.28	583088,85	4336018,29
Сектор 5.8 Набс от 810,17 м до 826,82 м		
5.27	582439,02	4336751,85
5.28	583088,85	4336018,29
5.29	582025,37	4336464,68
5.30	582753,86	4335642,40
Сектор 5.9 Набс от 826,82 м до 843,47 м		
5.29	582025,37	4336464,68
5.30	582753,86	4335642,40
5.31	581611,67	4336177,65
5.32	582418,99	4335266,37
Сектор 5.10 Набс от 843,47 м до 860,12 м		
5.31	581611,67	4336177,65
5.32	582418,99	4335266,37
5.33	581198,90	4335889,57
5.34	582083,17	4334891,41
Сектор 5.11 Набс от 860,12 м до 876,77 м		
5.33	581198,90	4335889,57
5.34	582083,17	4334891,41
5.35	580784,57	4335603,26
5.36	581749,44	4334514,10
Сектор 5.12 Набс от 876,77 м до 893,42 м		
5.35	580784,57	4335603,26
5.36	581749,44	4334514,10
5.37	580370,97	4335316,12
5.38	581413,93	4334138,79
Сектор 5.13 Набс от 893,42 м до 910,07 м		
5.37	580370,97	4335316,12

Обозначение характерных точек границ	МСК-14, зона 4	
	X	Y
5.38	581413,93	4334138,79
5.39	579957,37	4335028,98
5.40	581078,95	4333762,89
Сектор 5.14 Набс от 910,07 м до 926,72 м		
5.39	579957,37	4335028,98
5.40	581078,95	4333762,89
5.41	579543,78	4334741,87
5.42	580744,82	4333387,96
Сектор 5.15		
5.43	586556,58	4339644,12
5.44	586457,13	4339756,40
5.45	586980,59	4339919,50
5.48	586781,69	4340144,07
Сектор 5.16 Набс от 669,8 м до 686,45 м		
5.46	586930,86	4339975,65
5.47	586831,47	4340087,97
5.50	587344,46	4340262,79
5.51	587166,45	4340463,89
Сектор 5.17 Набс от 686,45 м до 703,1 м		
5.50	587344,46	4340262,79
5.51	587166,45	4340463,89
5.54	587758,07	4340549,93
5.55	587501,45	4340839,77
Сектор 5.18 Набс от 719,75 м до 736,4 м		
5.54	587758,07	4340549,93
5.55	587501,45	4340839,77
5.58	588171,67	4340837,07
5.59	587836,42	4341215,69
Сектор 5.19 Набс от 736,4 м до 753,05 м		
5.58	588171,67	4340837,07
5.59	587836,42	4341215,69
5.62	588585,31	4341124,24
5.63	588171,42	4341591,57
Сектор 5.20 Набс от 753,05 м до 769,7 м		

Обозначение характерных точек границ	МСК-14, зона 4	
	X	Y
5.62	588585,31	4341124,24
5.63	588171,42	4341591,57
5.65	588998,83	4341411,31
5.66	588506,40	4341967,48
Сектор 5.21 Набс от 769,7 м до 786,35 м		
5.65	588998,83	4341411,31
5.66	588506,40	4341967,48
5.67	589412,43	4341698,46
5.68	588841,38	4342343,38
Сектор 5.22 Набс от 786,35 м до 803 м		
5.67	589412,43	4341698,46
5.68	588841,38	4342343,38
5.69	589826,03	4341985,60
5.70	589176,35	4342719,29
Сектор 5.23 Набс от 803 м до 819,65 м		
5.69	589826,03	4341985,60
5.70	589176,35	4342719,29
5.71	590239,62	4342272,74
5.72	589511,34	4343095,19
Сектор 5.24 Набс от 819,65 м до 836,3 м		
5.71	590239,62	4342272,74
5.72	589511,34	4343095,19
5.73	590653,23	4342559,88
5.74	589846,32	4343471,09
Сектор 5.25 Набс от 836,3 м до 852,95 м		
5.73	590653,23	4342559,88
5.74	589846,32	4343471,09
5.75	591066,96	4342847,11
5.76	590181,26	4343846,94
Сектор 5.26 Набс от 869,6 м до 886,25 м		
5.75	591066,96	4342847,11
5.76	590181,26	4343846,94
5.77	591480,43	4343134,16
5.78	590516,29	4344222,89

Обозначение характерных точек границ	МСК-14, зона 4	
	X	Y
Сектор 5.27 Набс от 886,25 м до 902,9 м		
5.77	591480,43	4343134,16
5.78	590516,29	4344222,89
5.79	591894,03	4343421,30
5.80	590851,27	4344598,79
Сектор 5.28 Набс от 902,9 м до 919,55 м		
5.79	591894,03	4343421,30
5.80	590851,27	4344598,79
5.81	592307,64	4343708,44
5.82	591186,26	4344974,69
Сектор 5.29 Набс от 919,55 м до 936,2 м		
5.81	592307,64	4343708,44
5.82	591186,26	4344974,69
5.83	592721,30	4343995,62
5.84	591521,21	4345350,56
Сектор 6.1 Набс от 691,96 м до 704,46 м		
5.3	585426,21	4338642,93
5.6	585098,75	4338273,70
5.8	585102,14	4338254,72
Сектор 6.2 Набс от 704,46 м до 716,96 м		
5.6	585098,75	4338273,70
5.8	585102,14	4338254,72
5.10	584763,77	4337897,80
5.12	584777,83	4337866,76
Сектор 6.3 Набс от 716,96 м до 729,46 м		
5.10	584763,77	4337897,80
5.12	584777,83	4337866,76
5.14	584428,78	4337521,90
5.16	584452,50	4337479,96
Сектор 6.4 Набс от 729,46 м до 741,96 м		
5.14	584428,78	4337521,90
5.16	584452,50	4337479,96
5.18	584093,80	4337146,00

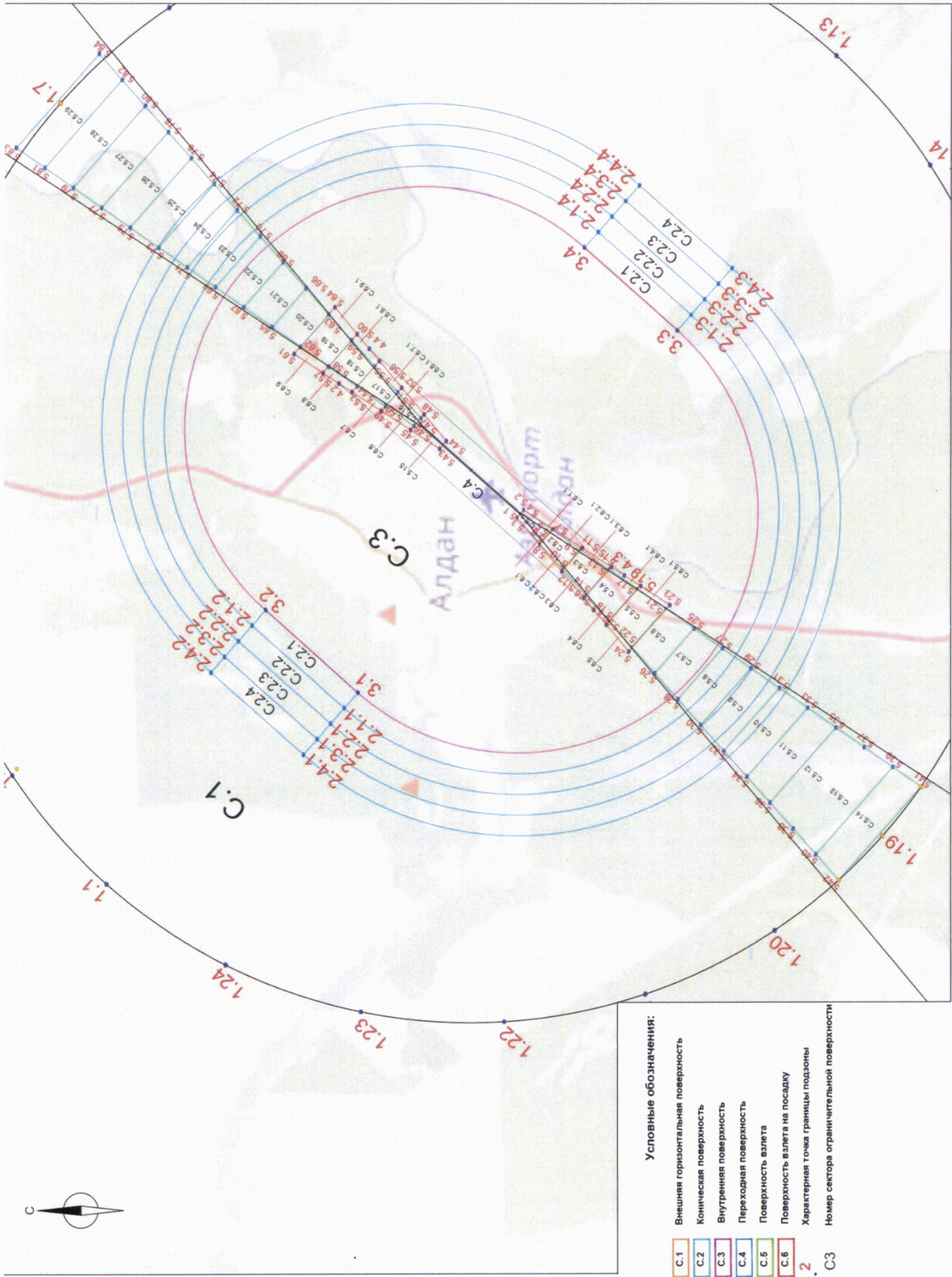
Обозначение характерных точек границ	МСК-14, зона 4	
	X	Y
5.20	584127,84	4337092,41
Сектор 6.5 Набс от 741,96 м до 754,46 м		
5.18	584093,80	4337146,00
5.20	584127,84	4337092,41
5.22	583758,82	4336770,09
5.24	583803,33	4336704,57
Сектор 6.1.1 Набс от 691,96 м до 704,46 м		
5.4	585326,76	4338755,21
5.5	584920,59	4338474,65
5.7	584902,24	4338480,41
Сектор 6.2.1 Набс от 704,46 м до 716,96 м		
5.5	584920,59	4338474,65
5.7	584902,24	4338480,41
5.9	584506,99	4338187,50
5.11	584477,95	4338205,33
Сектор 6.3.1 Набс от 716,96 м до 729,46 м		
5.9	584506,99	4338187,50
5.11	584477,95	4338205,33
5.13	584093,39	4337900,37
5.15	584054,69	4337929,09
Сектор 6.4.1 Набс от 729,46 м до 741,96 м		
5.13	584093,39	4337900,37
5.15	584054,69	4337929,09
5.17	583679,79	4337613,22
5.19	583630,76	4337653,62
Сектор 6.5.1 Набс от 741,96 м до 754,46 м		
5.17	583679,79	4337613,22
5.19	583630,76	4337653,62
5.21	583266,19	4337326,09
5.23	583206,52	4337378,26
Сектор 6.6 Набс от 667,06 м до 679,56 м		
5.45	586980,59	4339919,50
5.46	586930,86	4339975,65

Обозначение характерных точек границ	МСК-14, зона 4	
	X	Y
5.49	587404,61	4340194,88
5.50	587344,46	4340262,79
Сектор 6.7 Набс от 679,56 м до 692,06 м		
5.49	587404,61	4340194,88
5.50	587344,46	4340262,79
5.53	587828,63	4340470,26
5.54	587758,07	4340549,93
Сектор 6.8 Набс от 692,06 м до 704,56 м		
5.53	587828,63	4340470,26
5.54	587758,07	4340549,93
5.57	588252,55	4340745,75
5.58	588171,67	4340837,07
Сектор 6.9 Набс от 704,56 м до 717,06 м		
5.57	588252,55	4340745,75
5.58	588171,67	4340837,07
5.61	588676,57	4341020,97
5.62	588585,31	4341124,24
Сектор 6.6.1 Набс от 667,06 м до 679,56 м		
5.47	586831,47	4340087,97
5.48	586781,69	4340144,07
5.51	587166,45	4340463,89
5.52	587106,25	4340531,73
Сектор 6.7.1 Набс от 679,56 м до 692,06 м		
5.51	587166,45	4340463,89
5.52	587106,25	4340531,73
5.55	587501,45	4340839,77
5.56	587430,82	4340919,40
Сектор 6.8.1 Набс от 692,06 м до 704,56 м		
5.55	587501,45	4340839,77
5.56	587430,82	4340919,40
5.59	587836,42	4341215,69
5.60	587755,47	4341306,96
Сектор 6.9.1 Набс от 704,56 м до 717,06 м		

Обозначение характерных точек границ	МСК-14, зона 4	
	X	Y
5.59	587836,42	4341215,69
5.60	587755,47	4341306,96
5.63	588171,42	4341591,57
5.64	588080,04	4341694,85

7.7. Графическое изображение границ секторов третьей подзоны приаэродромной территории аэродрома гражданской авиации Алдан приведено на схеме 4.1.

Схема 4.1



8. Описание границ четвертой подзоны:

8.1. Четвертая подзона приаэродромной территории аэродрома гражданской авиации Алдан выделяется по границам зон действия средств радиотехнического обеспечения полетов воздушных судов и авиационной электросвязи (далее – РТОП и АС), обозначенным в аэронавигационном паспорте аэродрома гражданской авиации Алдан.

Граница четвертой подзоны приаэродромной территории аэродрома гражданской авиации Алдан определена путем совмещения границ зон ограничения размещения объектов, создающих помехи в работе наземных объектов средств и систем обслуживания воздушного движения, навигации, посадки и связи, предназначенных для организации воздушного движения. Контур подзоны выделен по максимально удаленным от средств РТОП и АС границам зон ограничений.

В составе четвертой подзоны определены высотные ограничения для окружающей застройки.

8.2. Перечень координат характерных точек границ четвертой подзоны приаэродромной территории аэродрома гражданской авиации Алдан приведен в таблице 5.1.

Таблица 5.1

Обозначение характерных точек границ	МСК-14, зона 4	
	X	Y
1	603488,82	4342966,02
2	602936,06	4345588,25
3	601792,20	4348322,87
4	600315,12	4350555,43
5	598696,00	4352283,50
6	596512,31	4353935,05
7	593938,04	4355211,16
8	591357,39	4355938,73
9	588388,82	4356194,13
10	585616,87	4355897,19
11	582557,96	4354927,62
12	580487,66	4353816,65
13	578663,47	4352437,92
14	576067,03	4350695,32

Обозначение характерных точек границ	МСК-14, зона 4	
	X	Y
15	573851,57	4348405,38
16	572253,88	4345870,67
17	571232,92	4343218,87
18	570698,78	4339953,40
19	570859,82	4336856,23
20	571752,41	4333606,77
21	573342,02	4330647,00
22	576144,88	4327599,18
23	578849,75	4325824,22
24	582119,20	4324607,99
25	586436,30	4324198,65
26	590308,58	4324911,89
27	593329,15	4326277,11
28	595609,00	4327937,13
29	598152,31	4329635,59
30	600278,11	4331789,48
31	601747,41	4333985,87
32	602909,41	4336716,74

8.3. Перечень кадастровых кварталов, в границах территорий которых полностью или частично расположена четвертая подзона приаэродромной территории аэродрома гражданской авиации Алдан, приведен в таблице 5.2.

Таблица 5.2

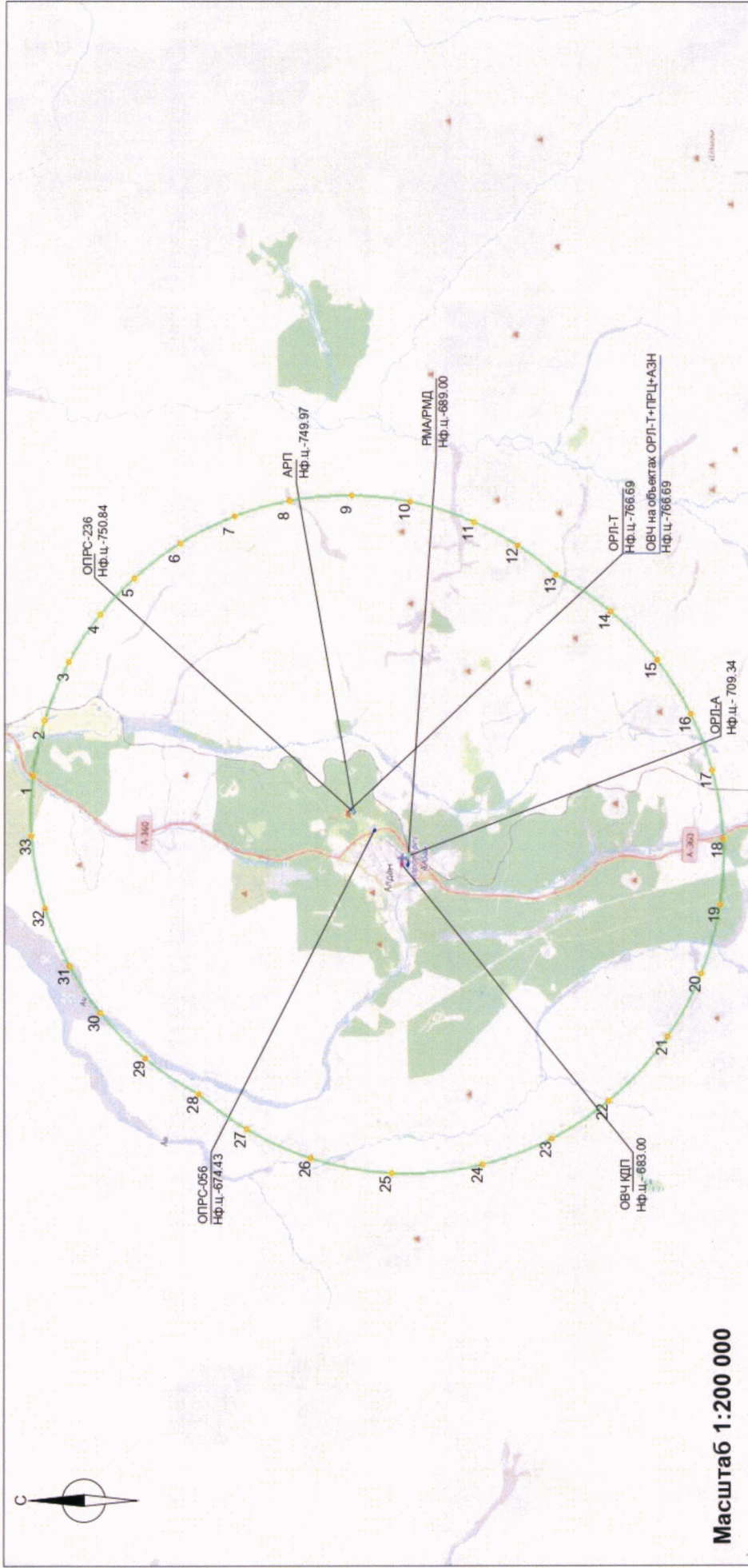
№	Номера кадастровых кварталов				
	1	2	3	4	5
1	14:02:010101	14:02:010201	14:02:010202	14:02:010205	14:02:010206
2	14:02:010210	14:02:010211	14:02:010212	14:02:010213	14:02:010214
3	14:02:010217	14:02:010218	14:02:010219	14:02:010220	14:02:010221
4	14:02:010224	14:02:010225	14:02:010228	14:02:010229	14:02:010231
5	14:02:010234	14:02:010235	14:02:010236	14:02:010237	14:02:010302
6	14:02:010702	14:02:010735	14:02:010770	14:02:010777	14:02:090102
7	14:02:090201	14:02:090203	14:02:090204	14:02:090205	14:02:010150
8	14:02:010164	14:02:010165	14:02:010169	14:02:010303	14:02:010503
9	14:02:010507	14:02:010508	14:02:010601	14:02:010602	14:02:010603
10	14:02:010761	14:02:010764	14:02:010765	14:02:010766	14:02:010768
11	14:02:010772	14:02:010773	14:02:010774	14:02:010778	14:02:010782
12	14:02:010784	14:02:010785	14:02:010786	14:02:010787	14:02:010788
13	14:02:010790	14:02:080201	14:02:080203	14:02:080302	14:02:090101
14	14:02:090104	14:02:090106	14:02:010111	14:02:010117	14:02:010118

№	Номера кадастровых кварталов				
	1	2	3	4	5
15	14:02:010130	14:02:010131	14:02:010132	14:02:010133	14:02:010134
16	14:02:010136	14:02:010137	14:02:010139	14:02:010140	14:02:010141
17	14:02:010143	14:02:010144	14:02:010145	14:02:010146	14:02:010149
18	14:02:010152	14:02:010153	14:02:010154	14:02:010155	14:02:010156
19	14:02:010158	14:02:010159	14:02:010160	14:02:010161	14:02:010162
20	14:02:010167	14:02:010168	14:02:010757	14:02:010801	14:02:010802
21	14:02:010120	14:02:010122	14:02:010127	14:02:010128	14:02:010138
22	14:02:010148	14:02:010721	14:02:010722	14:02:010723	14:02:010726
23	14:02:010728	14:02:010730	14:02:010731	14:02:010732	14:02:010733
24	14:02:010737	14:02:010738	14:02:010739	14:02:010740	14:02:010741
25	14:02:010743	14:02:010744	14:02:010745	14:02:010746	14:02:010747
26	14:02:010749	14:02:010750	14:02:010751	14:02:010752	14:02:010753
27	14:02:010756	14:02:010759	14:02:010762	14:02:010763	14:02:010105
28	14:02:010107	14:02:010109	14:02:010110	14:02:010112	14:02:010113
29	14:02:010115	14:02:010116	14:02:010119	14:02:010121	14:02:010123
30	14:02:010125	14:02:010126	14:02:010203	14:02:010215	14:02:010230
31	14:02:010706	14:02:010707	14:02:010708	14:02:010709	14:02:010710
32	14:02:010712	14:02:010713	14:02:010714	14:02:010715	14:02:010716
33	14:02:010718	14:02:010719	14:02:010720	14:02:010724	14:02:010725
34	14:02:010754	14:02:010758	14:02:010103	14:02:010104	14:02:010703
35	14:02:080101	14:02:080102	14:02:080105	14:02:080106	14:02:080107
36	14:02:080109	14:02:010209	14:02:010216	14:02:010223	14:02:010233
37	14:02:010502	14:02:010783	14:02:010151	14:02:010736	14:02:010124
38	14:02:090105	14:02:010789	14:02:010157	14:02:010742	14:02:010232
39	14:02:010163	14:02:090103	14:02:010166	14:02:010748	14:02:010711
40	14:02:010506	14:02:010129	14:02:010803	14:02:010755	14:02:010717
41	14:02:010760	14:02:010135	14:02:010147	14:02:010106	14:02:010729
42	14:02:010769	14:02:010142	14:02:010727	14:02:010114	14:02:010704
43	14:02:080108	-	-	-	-

8.4. Муниципальное образование Республики Саха (Якутия), в границах территории которого полностью или частично расположена четвертая подзона приаэродромной территории аэродрома гражданской авиации Алдан: Алданский муниципальный район.

8.5. Графическое изображение границ четвертой подзоны приаэродромной территории аэродрома гражданской авиации Алдан приведено на схеме 5.

Схема 5



из 4 подзоны.



- Характерная точка границы подзоны

Нф.ц. – Абсолютная высота фазового центра

8.6. Перечень координат характерных точек границ секторов четвертой подзоны приаэродромной территории аэродрома гражданской авиации Алдан приведен в таблице 5.3.

Таблица 5.3

Сектор	Радиус от центра антенны, м		Набс, м	
	от	до	от	до
Обзорный радиолокатор аэродромный (далее – ОРЛ-А)				
Координаты фазового центра антенны в МСК-14, зона 4 X – 585678,80; Y – 4339179,52				
1.1	0	500	-	709,34
1.2	500	1000	713,69	718,04
1.3	1000	1500	718,04	722,39
1.4	1500	2000	722,39	726,74
1.5	2000	2500	726,74	731,09
1.6	2500	3000	731,09	735,44
1.7	3000	3500	735,44	739,79
1.8	3500	4000	739,79	744,14
1.9	4000	4500	744,14	748,49
1.10	4500	5000	748,49	752,84
1.11	5000	5500	752,84	757,19
1.12	5500	6000	757,19	761,54
1.13	6000	6500	761,54	765,89
1.14	6500	7000	765,89	770,24
1.15	7000	7500	770,24	774,59
1.16	7500	8000	774,59	778,94
1.17	8000	8500	778,94	783,29
1.18	8500	9000	783,29	787,64
1.19	9000	9500	787,64	791,99

1.20	9500	10000	791,99	796,34
1.21	10000	10500	796,34	800,69
1.22	10500	11000	800,69	805,04
1.23	11000	11500	805,04	809,39
1.24	11500	12000	809,39	813,74
1.25	12000	12500	813,74	818,09
1.26	12500	13000	818,09	822,44
1.27	13000	13500	822,44	826,79
1.28	13500	14000	826,79	831,14
1.29	14000	14500	831,14	835,49
1.30	14500	15000	835,49	839,84
Обзорный радиолокатор трассовый (далее – ОРЛ-Т)				
Координаты фазового центра антенны в МСК-14, зона 4 X – 588593,67; Y – 4341195,53				
2.1	0	500	-	766,69
2.2	500	1000	771,04	775,39
2.3	1000	1500	775,39	779,74
2.4	1500	2000	779,74	784,09
2.5	2000	2500	784,09	788,44
2.6	2500	3000	788,44	792,79
2.7	3000	3500	792,79	797,14
2.8	3500	4000	797,14	801,49
2.9	4000	4500	801,49	805,84
2.10	4500	5000	805,84	810,19
2.11	5000	5500	810,19	814,54
2.12	5500	6000	814,54	818,89
2.13	6000	6500	818,89	823,24
2.14	6500	7000	823,24	827,59

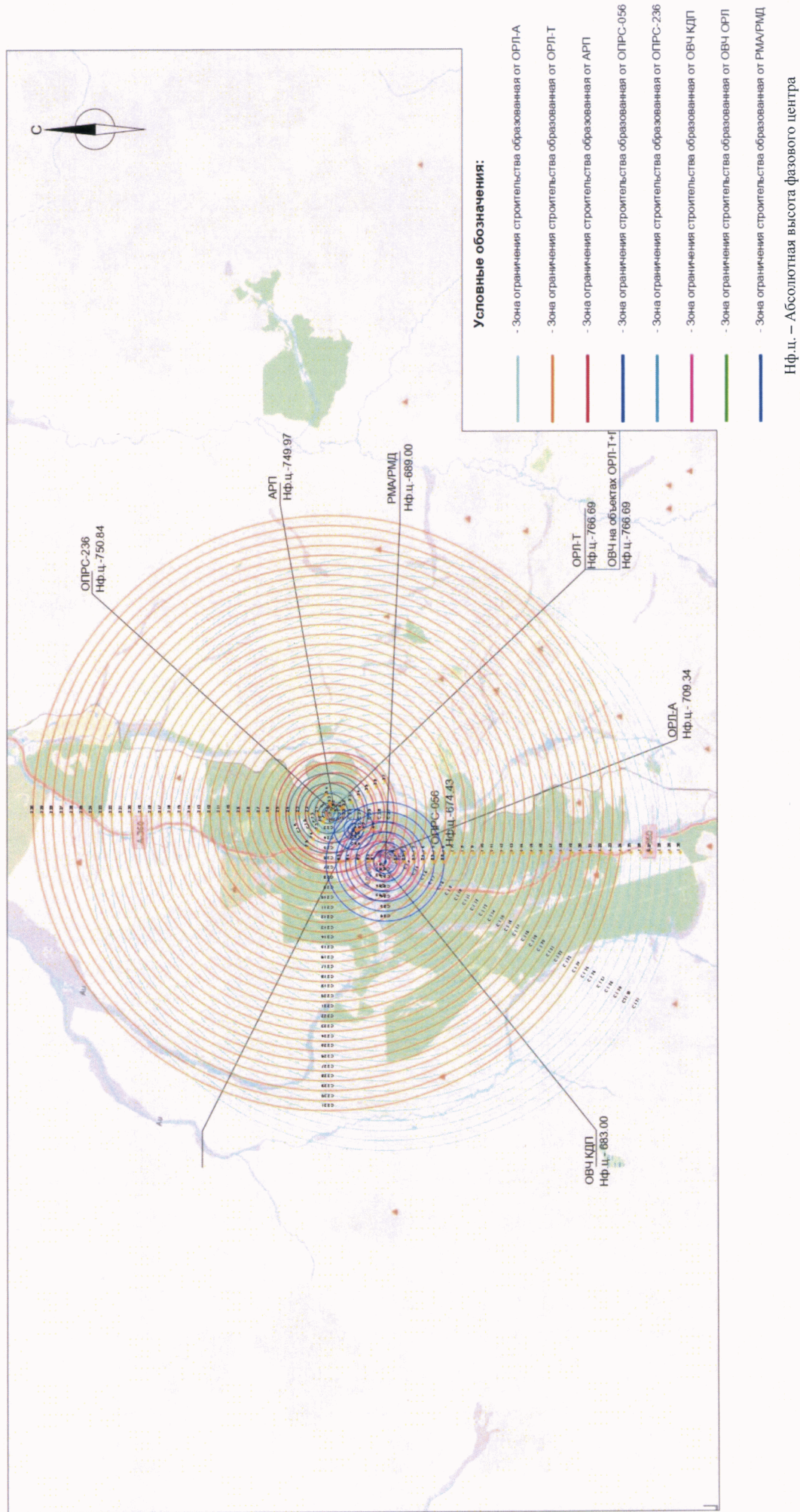
2.15	7000	7500	827,59	831,94
2.16	7500	8000	831,94	836,29
2.17	8000	8500	836,29	840,64
2.18	8500	9000	840,64	844,99
2.19	9000	9500	844,99	849,34
2.20	9500	10000	849,34	853,69
2.21	10000	10500	853,69	858,04
2.22	10500	11000	858,04	862,39
2.23	11000	11500	862,39	866,74
2.24	11500	12000	866,74	871,09
2.25	12000	12500	871,09	875,44
2.26	12500	13000	875,44	879,79
2.27	13000	13500	879,79	884,14
2.28	13500	14000	884,14	888,49
2.29	14000	14500	888,49	892,84
2.30	14500	15000	892,84	897,19
Автоматический радиопеленгатор (далее – АРП)				
Координаты фазового центра антенны в МСК-14, зона 4 X – 588255,50; Y – 4341231,92				
3.1	0	400	749,97	749,97
3.2	400	500	760,85	758,67
3.3	500	1000	758,67	767,37
3.4	1000	1500	767,37	776,07
3.5	1500	2000	776,07	784,77
3.6	2000	2500	784,77	793,47
3.7	2500	3000	793,47	802,17
Отдельная приводная радиостанция 056 (далее – ОПРС 056)				
Координаты фазового центра антенны в МСК-14, зона 4 X – 587286,14; Y – 4340383,54				

4.1	0	300	-	-
4.2	0	100	-	674,43
4.3	100	500	683,65	718,13
4.4	500	1000	718,13	761,83
Отдельная приводная радиостанция 236 (далее – ОПРС 236)				
Координаты фазового центра антенны в МСК-14, зона 4 X – 588297,70; Y – 4341244,99				
5.1	0	300	-	-
5.2	0	100	-	750,84
5.3	100	500	762,41	794,54
5.4	500	1000	794,54	838,24
Средства авиационной подвижной электросвязи ОВЧ диапазона				
Координаты фазового центра антенны в МСК-14, зона 4 X – 585998,15; Y – 4338784,41				
6.1	0	300	-	683,00
6.2	300	500	691,70	701,00
6.3	500	1000	701,00	700,40
6.4	1000	1500	700,40	709,10
6.5	1500	2000	709,10	717,8
Средства авиационной подвижной электросвязи ОВЧ диапазона				
Координаты фазового центра антенны в МСК-14, зона 4 X – 588593,67; Y – 4341195,53				
7.1	0	300	-	764,00
7.2	300	500	772,70	776,00
7.3	500	1000	776,00	781,40
7.4	1000	1500	781,40	790,10
7.5	1500	2000	790,10	798,80
Всенаправленный дальномерный радиомаяк (далее – РМД)				
Координаты фазового центра антенны в МСК-14, зона 4 X – 585705,03; Y – 4338748,15				

8.1	0	600	-	689,00
8.2	600	1000	694,00	706,40
8.3	1000	1500	706,40	723,80
8.4	1500	2000	723,80	741,20
8.5	2000	2500	741,20	758,60
8.6	2500	3000	758,60	776,00

8.7. Графическое изображение границ секторов четвертой подзоны приаэродромной территории аэродрома гражданской авиации Алдан приведено на схеме 5.1.

Схема 5.1



9. Описание границ пятой подзоны:

9.1. Пятая подзона приаэродромной территории аэродрома гражданской авиации Алдан выделена по границам, установленным исходя из требований безопасности полетов и промышленной безопасности опасных производственных объектов с учетом максимального радиуса зон поражения в случаях происшествий техногенного характера на опасных производственных объектах.

9.2. Перечень координат характерных точек границ пятой подзоны приаэродромной территории аэродрома гражданской авиации Алдан, приведен в таблице 6.1.

Таблица 6.1

Обозначение характерных точек границ	МСК-14, зона 4	
	X	Y
1	586798,27	4339905,02
2	586743,48	4339956,41
3	585397,52	4338768,10
4	585451,34	4338710,46
5	598669,21	4347511,25
6	595730,59	4350831,96
7	573527,69	4331164,65
8	576463,66	4327843,91
9	612077,30	4356338,27
10	606169,88	4363012,24
11	561610,92	4323536,15
12	567496,13	4316884,71
13	581344,65	4325117,39
14	585187,52	4324373,83
15	589090,65	4324646,98
16	592792,65	4325920,32
17	596036,68	4328110,39
18	598561,18	4331004,53
19	600292,76	4334514,36
20	601056,59	4338350,26
21	600804,15	4342256,48
22	590848,43	4353559,92
23	587004,50	4354305,60
24	583100,20	4354029,36

Обозначение характерных точек границ	МСК-14, зона 4	
	X	Y
25	579402,37	4352754,03
26	576156,53	4350562,26
27	573636,85	4347676,73
28	571901,75	4344165,87
29	571133,35	4340326,78
30	571390,63	4336421,28

9.3. Перечень кадастровых кварталов, в границах территорий которых полностью или частично расположена пятая подзона приаэродромной территории аэродрома гражданской авиации Алдан, приведен в таблице 6.2.

Таблица 6.2

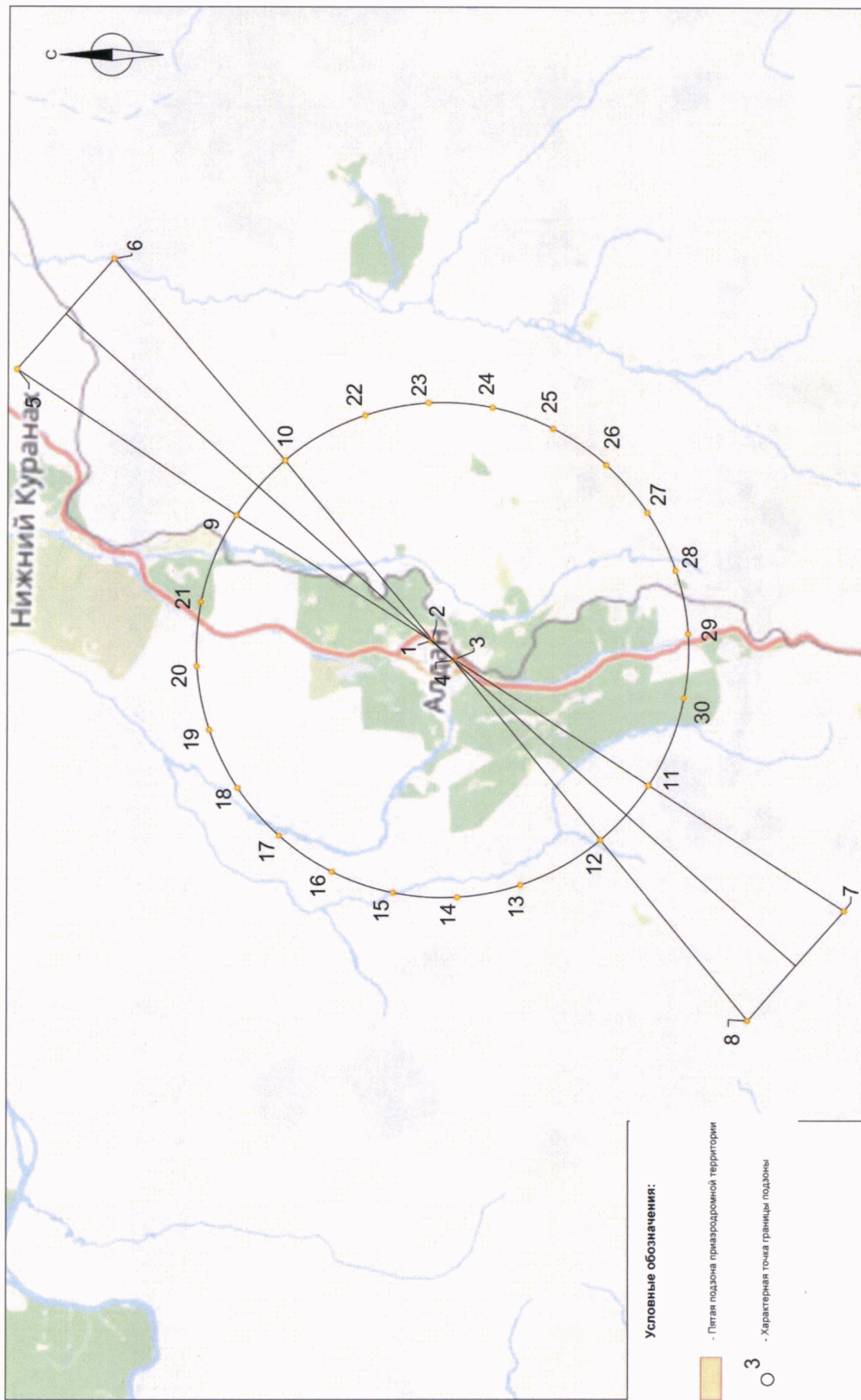
№	Номера кадастровых кварталов				
	1	2	3	4	5
1	14:02:010101	14:02:010201	14:02:010202	14:02:010205	14:02:010206
2	14:02:010210	14:02:010211	14:13:100006	14:02:010212	14:02:010213
3	14:02:010216	14:02:010217	14:02:010218	14:02:010219	14:02:010220
4	14:02:010223	14:02:010224	14:02:010225	14:02:010228	14:02:010229
5	14:02:010233	14:02:010234	14:02:010235	14:02:010236	14:02:010237
6	14:02:010502	14:02:010702	14:02:090102	14:02:090105	14:02:090201
7	14:02:090204	14:02:090205	14:02:100603	14:02:100604	14:02:140201
8	14:02:010163	14:02:010164	14:02:010165	14:02:010169	14:02:010503
9	14:02:010508	14:02:010601	14:02:010602	14:02:010735	14:02:010760
10	14:02:010764	14:02:010765	14:02:010766	14:02:010768	14:02:010769
11	14:02:010772	14:02:010773	14:02:010774	14:02:010777	14:02:010778
12	14:02:010783	14:02:010784	14:02:010785	14:02:010786	14:02:010787
13	14:02:010789	14:02:010790	14:02:080201	14:02:080203	14:02:080302
14	14:02:090103	14:02:090104	14:02:090106	14:02:010111	14:02:010117
15	14:02:010129	14:02:010130	14:02:010131	14:02:010132	14:02:010133
16	14:02:010135	14:02:010136	14:02:010137	14:02:010139	14:02:010140
17	14:02:010142	14:02:010143	14:02:010144	14:02:010145	14:02:010146
18	14:02:010153	14:02:010154	14:02:010155	14:02:010156	14:02:010157
19	14:02:010159	14:02:010160	14:02:010161	14:02:010162	14:02:010166
20	14:02:010303	14:02:010506	14:02:010603	14:02:010801	14:02:010802
21	14:02:010120	14:02:010122	14:02:010127	14:02:010128	14:02:010147
22	14:02:010149	14:02:010167	14:02:010721	14:02:010722	14:02:010723
23	14:02:010727	14:02:010728	14:02:010731	14:02:010732	14:02:010733
24	14:02:010738	14:02:010739	14:02:010740	14:02:010741	14:02:010742
25	14:02:010744	14:02:010745	14:02:010746	14:02:010747	14:02:010748

№	Номера кадастровых кварталов				
	1	2	3	4	5
26	14:02:010750	14:02:010751	14:02:010752	14:02:010753	14:02:010755
27	14:02:010757	14:02:010759	14:02:010762	14:02:010763	14:02:010105
28	14:02:010107	14:02:010109	14:02:010110	14:02:010112	14:02:010113
29	14:02:010115	14:02:010116	14:02:010119	14:02:010121	14:02:010123
30	14:02:010125	14:02:010126	14:02:010138	14:02:010203	14:02:010215
31	14:02:010706	14:02:010707	14:02:010708	14:02:010709	14:02:010710
32	14:02:010712	14:02:010713	14:02:010714	14:02:010715	14:02:010718
33	14:02:010720	14:02:010724	14:02:010725	14:02:010729	14:02:010730
34	14:02:010754	14:02:010758	14:02:010103	14:02:010104	14:02:010232
35	14:02:010402	14:02:010703	14:02:010704	14:02:010716	14:02:010717
36	14:02:080102	14:02:080105	14:02:080106	14:02:080107	14:02:080108
37	14:02:080111	14:02:080112	14:02:080113	14:02:080114	14:02:010209
38	14:02:010214	14:02:010761	14:02:010141	14:02:010736	14:02:010230
39	14:02:010221	14:02:010770	14:02:010152	14:02:010743	14:02:010711
40	14:02:010231	14:02:010782	14:02:010158	14:02:010749	14:02:010719
41	14:02:010302	14:02:010788	14:02:010168	14:02:010756	14:02:010737
42	14:02:090203	14:02:090101	14:02:010803	14:02:010106	14:02:010401
43	14:02:010150	14:02:010118	14:02:010148	14:02:010114	14:02:080101
44	14:02:010507	14:02:010134	14:02:010726	14:02:010124	14:02:080109

9.4. Муниципальное образование Республики Саха (Якутия), в границах территории которого полностью или частично расположена пятая подзона приаэродромной территории аэродрома гражданской авиации Алдан: Алданский муниципальный район.

9.5. Графическое изображение границ пятой подзоны приаэродромной территории аэродрома гражданской авиации Алдан приведено на схеме 6.

Схема 6



10. Описание границ шестой подзоны:

10.1. Шестая подзона приаэродромной территории аэродрома гражданской авиации Алдан выделена по границам, установленным на удалении 15 км от КТА.

10.2. Перечень координат характерных точек границ шестой подзоны приаэродромной территории аэродрома гражданской авиации Алдан, приведен в таблице 7.1.

Таблица 7.1

Обозначение характерных точек границ	МСК-14, зона 4	
	X	Y
1	586011,66	4354326,84
2	585488,45	4354314,88
3	584965,98	4354284,66
4	584444,88	4354236,23
5	583925,79	4354169,64
6	583409,34	4354084,97
7	582896,15	4353982,32
8	582386,87	4353861,83
9	581882,11	4353723,64
10	581382,47	4353567,92
11	580888,58	4353394,86
12	580401,01	4353204,66
13	579920,40	4352997,56
14	579447,30	4352773,81
15	578982,30	4352533,69
16	578525,96	4352277,48
17	578078,84	4352005,51
18	577641,48	4351718,09
19	577214,43	4351415,59
20	576798,19	4351098,37
21	576393,28	4350766,82
22	576000,19	4350421,33
23	575619,40	4350062,33
24	575251,36	4349690,27
25	574896,54	4349305,60
26	574555,36	4348908,77
27	574228,24	4348500,27

Обозначение характерных точек границ	МСК-14, зона 4	
	X	Y
28	573915,57	4348080,60
29	573617,75	4347650,29
30	573335,11	4347209,84
31	573068,03	4346759,79
32	572816,82	4346300,70
33	572581,78	4345833,12
34	572363,20	4345357,63
35	572161,36	4344874,80
36	571976,49	4344385,22
37	571808,81	4343889,48
38	571658,54	4343388,19
39	571525,86	4342881,98
40	571410,92	4342371,43
41	571313,87	4341857,19
42	571234,83	4341339,88
43	571173,89	4340820,12
44	571131,13	4340298,55
45	571106,59	4339775,81
46	571100,31	4339252,53
47	571112,31	4338729,36
48	571142,55	4338206,91
49	571191,01	4337685,85
50	571257,62	4337166,80
51	571342,30	4336650,39
52	571444,95	4336137,25
53	571565,45	4335628,00
54	571703,65	4335123,27
55	571859,39	4334623,68
56	572032,45	4334129,81
57	572222,65	4333642,30
58	572429,75	4333161,72
59	572653,48	4332688,65
60	572893,59	4332223,69
61	573149,79	4331767,39
62	573421,75	4331320,31
63	573709,15	4330883,00
64	574011,63	4330455,98
65	574328,83	4330039,79

Обозначение характерных точек границ	МСК-14, зона 4	
	X	Y
66	574660,36	4329634,90
67	575005,82	4329241,84
68	575364,79	4328861,07
69	575736,82	4328493,07
70	576121,47	4328138,27
71	576518,26	4327797,11
72	576926,73	4327470,00
73	577346,35	4327157,35
74	577776,63	4326859,55
75	578217,04	4326576,93
76	578667,04	4326309,85
77	579126,10	4326058,65
78	579593,64	4325823,62
79	580069,09	4325605,04
80	580551,88	4325403,19
81	581041,43	4325218,31
82	581537,12	4325050,63
83	582038,36	4324900,35
84	582544,55	4324767,65
85	583055,05	4324652,70
86	583569,26	4324555,63
87	584086,54	4324476,57
88	584606,27	4324415,60
89	585127,80	4324372,82
90	585650,51	4324348,26
91	586173,77	4324341,96
92	586696,91	4324353,92
93	587219,33	4324384,13
94	587740,37	4324432,54
95	588259,40	4324499,11
96	588775,80	4324583,76
97	589288,93	4324686,38
98	589798,17	4324806,85
99	590302,89	4324945,01
100	590802,48	4325100,69
101	591296,33	4325273,72
102	591783,86	4325463,88
103	592264,43	4325670,93

Обозначение характерных точек границ	МСК-14, зона 4	
	X	Y
104	592737,50	4325894,63
105	593202,47	4326134,71
106	593658,78	4326390,87
107	594105,88	4326662,79
108	594543,21	4326950,15
109	594970,25	4327252,60
110	595386,47	4327569,76
111	595791,37	4327901,25
112	596184,46	4328246,68
113	596565,26	4328605,62
114	596933,30	4328977,62
115	597288,13	4329362,25
116	597629,32	4329759,02
117	597956,45	4330167,46
118	598269,14	4330587,08
119	598566,99	4331017,34
120	598849,65	4331457,74
121	599116,76	4331907,74
122	599368,00	4332366,78
123	599603,08	4332834,31
124	599821,70	4333309,77
125	600023,58	4333792,56
126	600208,50	4334282,11
127	600376,23	4334777,81
128	600526,54	4335279,07
129	600659,27	4335785,26
130	600774,27	4336295,78
131	600871,36	4336810,01
132	600950,47	4337327,31
133	601011,46	4337847,06
134	601054,28	4338368,61
135	601078,87	4338891,35
136	601085,21	4339414,63
137	601073,27	4339937,81
138	601043,09	4340460,27
139	600994,68	4340981,34
140	600928,13	4341500,41
141	600843,50	4342016,85

Обозначение характерных точек границ	МСК-14, зона 4	
	X	Y
142	600740,90	4342530,02
143	600620,44	4343039,29
144	600482,30	4343544,05
145	600326,61	4344043,68
146	600153,58	4344537,58
147	599963,42	4345025,14
148	599756,36	4345505,76
149	599532,66	4345978,87
150	599292,58	4346443,88
151	599036,42	4346900,23
152	598764,48	4347347,36
153	598477,10	4347784,72
154	598174,63	4348211,80
155	597857,45	4348628,05
156	597525,92	4349032,98
157	597180,46	4349426,11
158	596821,49	4349806,94
159	596449,46	4350175,00
160	596064,81	4350529,85
161	595668,00	4350871,06
162	595259,52	4351198,23
163	594839,88	4351510,93
164	594409,57	4351808,79
165	593969,14	4352091,46
166	593519,11	4352358,58
167	593060,02	4352609,83
168	592592,45	4352844,91
169	592116,96	4353063,52
170	591634,12	4353265,42
171	591144,53	4353450,33
172	590648,78	4353618,05
173	590147,49	4353768,36
174	589641,26	4353901,08
175	589130,70	4354016,05
176	588616,44	4354113,13
177	588099,10	4354192,20
178	587579,32	4354253,18
179	587057,73	4354295,98

Обозначение характерных точек границ	МСК-14, зона 4	
	X	Y
180	586534,96	4354320,54

10.3. Перечень кадастровых кварталов, в границах территорий которых полностью или частично расположена шестая подзона приаэродромной территории аэродрома гражданской авиации Алдан, приведен в таблице 7.2.

Таблица 7.2

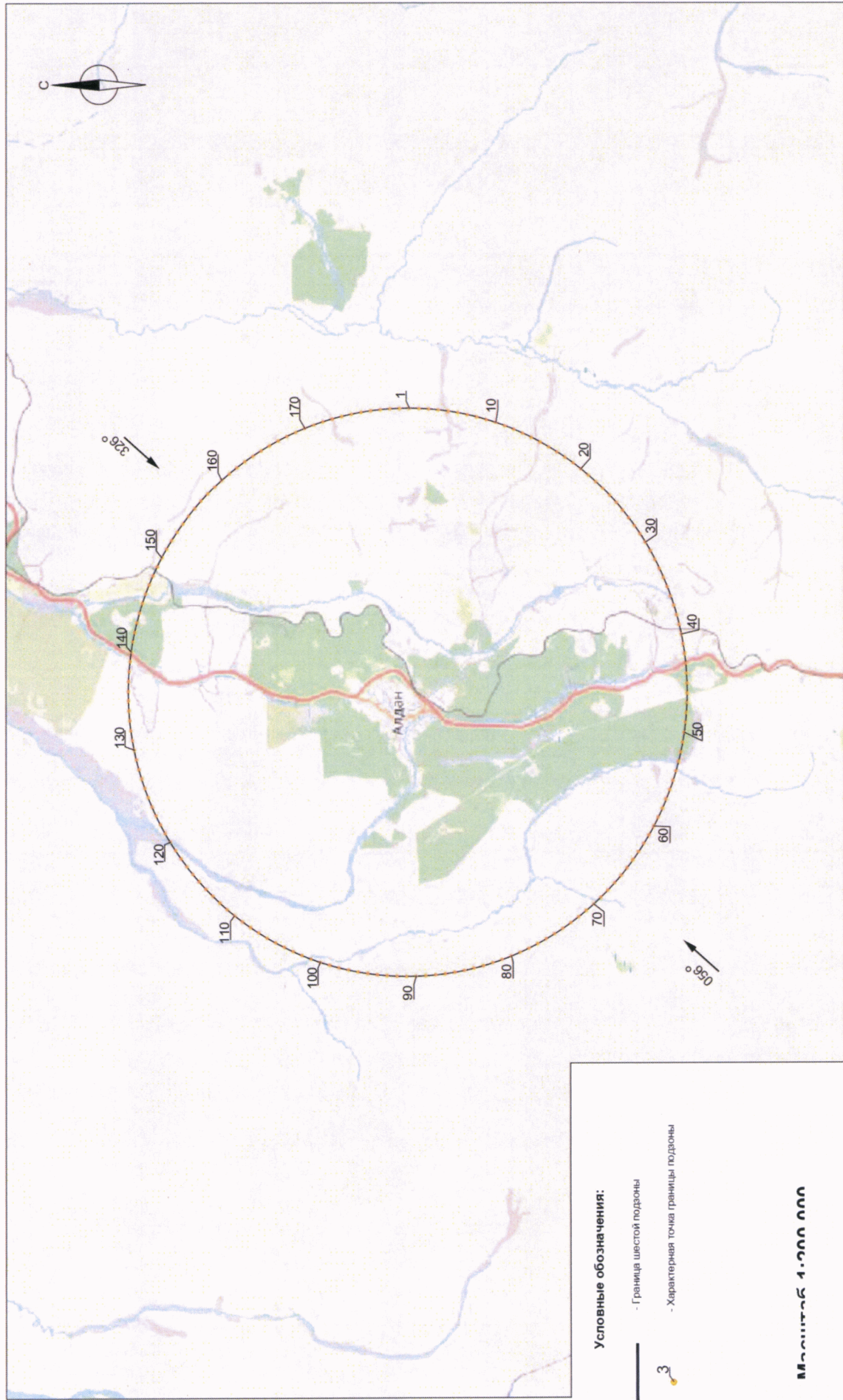
№	Номера кадастровых кварталов				
	1	2	3	4	5
1	14:02:010101	14:02:010201	14:02:010202	14:02:010205	14:02:010206
2	14:02:010210	14:02:010211	14:02:010212	14:02:010213	14:02:010214
3	14:02:010217	14:02:010218	14:02:010219	14:02:010220	14:02:010221
4	14:02:010224	14:02:010225	14:02:010228	14:02:010229	14:02:010231
5	14:02:010234	14:02:010235	14:02:010236	14:02:010237	14:02:010302
6	14:02:010702	14:02:010735	14:02:010770	14:02:010777	14:02:090102
7	14:02:090201	14:02:090203	14:02:090204	14:02:090205	14:02:010150
8	14:02:010164	14:02:010165	14:02:010169	14:02:010303	14:02:010503
9	14:02:010507	14:02:010508	14:02:010601	14:02:010602	14:02:010603
10	14:02:010761	14:02:010764	14:02:010765	14:02:010766	14:02:010768
11	14:02:010772	14:02:010773	14:02:010774	14:02:010778	14:02:010782
12	14:02:010784	14:02:010785	14:02:010786	14:02:010787	14:02:010788
13	14:02:010790	14:02:080201	14:02:080203	14:02:080302	14:02:090101
14	14:02:090104	14:02:090106	14:02:010111	14:02:010117	14:02:010118
15	14:02:010130	14:02:010131	14:02:010132	14:02:010133	14:02:010134
16	14:02:010136	14:02:010137	14:02:010139	14:02:010140	14:02:010141
17	14:02:010143	14:02:010144	14:02:010145	14:02:010146	14:02:010149
18	14:02:010152	14:02:010153	14:02:010154	14:02:010155	14:02:010156
19	14:02:010158	14:02:010159	14:02:010160	14:02:010161	14:02:010162
20	14:02:010167	14:02:010168	14:02:010757	14:02:010801	14:02:010802
21	14:02:010120	14:02:010122	14:02:010127	14:02:010128	14:02:010138
22	14:02:010148	14:02:010721	14:02:010722	14:02:010723	14:02:010726
23	14:02:010728	14:02:010730	14:02:010731	14:02:010732	14:02:010733
24	14:02:010737	14:02:010738	14:02:010739	14:02:010740	14:02:010741
25	14:02:010743	14:02:010744	14:02:010745	14:02:010746	14:02:010747
26	14:02:010749	14:02:010750	14:02:010751	14:02:010752	14:02:010753
27	14:02:010756	14:02:010759	14:02:010762	14:02:010763	14:02:010105
28	14:02:010107	14:02:010109	14:02:010110	14:02:010112	14:02:010113
29	14:02:010115	14:02:010116	14:02:010119	14:02:010121	14:02:010123
30	14:02:010125	14:02:010126	14:02:010203	14:02:010215	14:02:010230
31	14:02:010706	14:02:010707	14:02:010708	14:02:010709	14:02:010710

№	Номера кадастровых кварталов				
	1	2	3	4	5
32	14:02:010712	14:02:010713	14:02:010714	14:02:010715	14:02:010716
33	14:02:010718	14:02:010719	14:02:010720	14:02:010724	14:02:010725
34	14:02:010754	14:02:010758	14:02:010103	14:02:010104	14:02:010703
35	14:02:080101	14:02:080102	14:02:080105	14:02:080106	14:02:080107
36	14:02:080109	14:02:080111	14:02:080112	14:02:080113	14:02:080114
37	14:02:080308	14:02:080309	14:02:080401	14:02:080309	14:02:080308
38	14:02:080401	14:02:010209	14:02:010216	14:02:010223	14:02:010233
39	14:02:010502	14:02:010789	14:02:010166	14:02:010755	14:02:010717
40	14:02:090105	14:02:090103	14:02:010803	14:02:010106	14:02:010729
41	14:02:010163	14:02:010129	14:02:010147	14:02:010114	14:02:010704
42	14:02:010506	14:02:010135	14:02:010727	14:02:010124	14:02:080108
43	14:02:010760	14:02:010142	14:02:010736	14:02:010232	14:02:080116
44	14:02:010769	14:02:010151	14:02:010742	14:02:010711	14:02:140301
45	14:02:010783	14:02:010157	14:02:010748	-	-

10.4. Муниципальное образование Республики Саха (Якутия), в границах территории которого полностью или частично расположена шестая подзона приаэродромной территории аэродрома гражданской авиации Алдан: Алданский муниципальный район.

10.5. Графическое изображение границ шестой подзоны приаэродромной территории аэродрома гражданской авиации Алдан приведено на схеме 7.

Схема 7



11. Описание границ седьмой подзоны:

11.1. Седьмая подзона приаэродромной территории аэродрома гражданской авиации Алдан определена из условий воздействия авиационного шума и включает территорию, ограниченную контуром эквивалентного уровня звука для дневного и ночного времени суток.

11.2. Перечень координат характерных точек границ седьмой подзоны приаэродромной территории аэродрома гражданской авиации Алдан, приведен в таблице 8.1.

Таблица 8.1

Обозначение характерных точек границ	МСК-14, зона 4	
	X	Y
1	587610,13	4340849,72
2	587703,17	4340881,59
3	587793,29	4340844,83
4	587835,66	4340758,75
5	587813,31	4340669,92
6	586935,00	4339800,97
7	586865,75	4339717,05
8	586809,50	4339590,72
9	586753,16	4339514,92
10	586241,64	4339113,53
11	585779,89	4338655,35
12	585521,77	4338544,42
13	584548,44	4337746,36
14	584495,69	4337718,78
15	584443,43	4337713,61
16	584347,38	4337765,06
17	584321,87	4337850,27
18	584349,60	4337930,20
19	585205,23	4338808,70
20	585273,70	4338894,99
21	585330,09	4339024,54
22	585386,64	4339100,55
23	585897,65	4339501,59
24	586359,69	4339959,73
25	586439,51	4340005,06

Обозначение характерных точек границ	МСК-14, зона 4	
	X	Y
26	586559,94	4340034,12
27	586621,48	4340069,80

11.3. Перечень кадастровых кварталов, в границах территорий которых полностью или частично расположена седьмая подзона приаэродромной территории аэродрома гражданской авиации Алдан, приведен в таблице 8.2.

Таблица 8.2

№	Номера кадастровых кварталов				
	1	2	3	4	5
1	14:02:010228	14:02:010224	14:02:010219	14:02:010213	14:02:010236
2	14:02:010225	14:02:010735	14:02:010759	14:02:010750	14:02:010761
3	14:02:010766	14:02:010150	14:02:010165	14:02:010167	14:02:010164
4	14:02:010772	14:02:010764	14:02:010237	14:02:010760	14:02:010169

11.4. Муниципальное образование Республики Саха (Якутия), в границах территории которого полностью или частично расположена седьмая подзона приаэродромной территории аэродрома гражданской авиации Алдан: Алданский муниципальный район.

11.5. Графическое изображение границ седьмой подзоны приаэродромной территории аэродрома гражданской авиации Алдан приведено на схеме 8.

Схема 8



III. Перечень ограничений использования земельных участков и (или) расположенных на них объектов недвижимости и осуществления экономической и иной деятельности в границах приаэродромной территории аэродрома гражданской авиации Алдан

12. Приаэродромная территория аэродрома гражданской авиации Алдан является зоной с особыми условиями использования территорий.

В соответствии с требованиями Воздушного кодекса Российской Федерации и Федерального закона от 1 июля 2017 г. № 135-ФЗ «О внесении изменений в отдельные законодательные акты Российской Федерации в части совершенствования порядка установления и использования приаэродромной территории и санитарно-защитной зоны» (далее – Федеральный закон № 135-ФЗ) на приаэродромной территории аэродрома гражданской авиации Алдан установлены ограничения использования земельных участков и (или) расположенных на них объектов недвижимости и осуществления экономической и иной деятельности.

12.1. Первая подзона приаэродромной территории аэродрома гражданской авиации Алдан:

Перечень ограничений использования объектов недвижимости и осуществления деятельности	Обоснование ограничений
В границах первой подзоны запрещается размещать объекты, не предназначенные для организации и обслуживания воздушного движения и воздушных перевозок, обеспечения взлета, посадки, руления и стоянки воздушных судов.	1. Подпункт 1 пункта 3 статьи 47 Воздушного кодекса Российской Федерации. 2. Подпункт 1 пункта 3 статьи 1 Федерального закона № 135-ФЗ. 3. Подпункт «а» пункта 1(1) Положения.

12.2. Вторая подзона приаэродромной территории аэродрома гражданской авиации Алдан:

Перечень ограничений использования объектов недвижимости и осуществления деятельности	Обоснование ограничений
<p>В границах второй подзоны запрещается размещать объекты, не предназначенные для обслуживания пассажиров и обработки багажа, грузов и почты, обслуживания воздушных судов, хранения авиационного топлива и заправки воздушных судов, обеспечения энергоснабжения, а также объекты, не относящиеся к инфраструктуре аэропорта.</p>	<p>1. Подпункт 2 пункта 3 статьи 47 Воздушного кодекса Российской Федерации. 2. Подпункт 2 пункта 3 статьи 1 Федерального закона № 135-ФЗ. 3. Подпункт «а» пункта 1(1) Положения.</p>

12.3. Третья подзона приаэродромной территории аэродрома гражданской авиации Алдан:

Перечень ограничений использования объектов недвижимости и осуществления деятельности	Обоснование ограничений
<p>1. В границах третьей подзоны запрещается размещать объекты, высота которых превышает ограничения, приведенные в пункте 2 настоящей таблицы. 2. Строительство и реконструкция зданий, сооружений в границах третьей подзоны разрешается после определения максимально допустимой высоты здания, сооружения в зависимости от местоположения путем проведения соответствующих расчетов в соответствии с требованиями ФАП-262 с учетом следующих абсолютных высот ограничения объектов в Балтийской системе высот 1977 года⁵:</p>	<p>1. Подпункт 3 пункта 3 статьи 47 Воздушного кодекса Российской Федерации. 2. Подпункт 3 пункта 3 статьи 1 Федерального закона № 135-ФЗ. 3. Подпункт «б» пункта 1(1) Положения.</p>

⁵ Постановление Правительства Российской Федерации от 24 ноября 2016 г. № 1240 «Об установлении государственных систем координат, государственной системы высот и государственной гравиметрической системы» (далее – постановление Правительства № 1240).

Перечень ограничений использования объектов недвижимости и осуществления деятельности	Обоснование ограничений
Сектор 1 803,8м	
Сектор 2.1 743,8 – 758,8м	
Сектор 2.2 758,8 – 773,8 м	
Сектор 2.3 773,8 – 788,8 м	
Сектор 2.4 788,8 – 803,8 м	
Сектор 3 743,8 м	
Сектор 4.1 693,8 – 743,8 м	
Сектор 5.1 693,62 – 710,27 м	
Сектор 5.2 710,27 – 726,92 м	
Сектор 5.3 726,92 – 743,57 м	
Сектор 5.4 743,57 – 760,22 м	
Сектор 5.5 760,22 – 776,87 м	
Сектор 5.6 776,87 – 793,52 м	
Сектор 5.7 793,52 – 810,17 м	
Сектор 5.8 810,17 – 826,82 м	
Сектор 5.9 826,82 – 843,47 м	
Сектор 5.10 843,47 – 860,12 м	
Сектор 5.11 860,12 – 876,77 м	
Сектор 5.12 876,77 – 893,42 м	
Сектор 5.13 893,42 – 910,07 м	
Сектор 5.14 910,07 – 926,72 м	
Сектор 5.15 Строительство запрещено	
Сектор 5.16 669,8 – 686,45 м	
Сектор 5.17 686,45 – 703,1 м	
Сектор 5.18 719,75 – 736,4 м	

Перечень ограничений использования объектов недвижимости и осуществления деятельности	Обоснование ограничений
Сектор 5.19	736,4 – 753,05 м
Сектор 5.20	753,05 – 769,7 м
Сектор 5.21	769,7 – 786,35 м
Сектор 5.22	786,35 – 803 м
Сектор 5.23	803 – 819,65 м
Сектор 5.24	819,65 – 836,3 м
Сектор 5.25	836,3 – 852,95 м
Сектор 5.26	869,6 – 886,25 м
Сектор 5.27	886,25 – 902,9 м
Сектор 5.28	902,9 – 919,55 м
Сектор 5.29	919,55 – 936,2 м
Сектор 6.1	691,96 – 704,46 м
Сектор 6.2	704,46 – 716,96 м
Сектор 6.3	716,96 – 729,46 м
Сектор 6.4	729,46 – 741,96 м
Сектор 6.5	741,96 – 754,46 м
Сектор 6.1.1	691,96 – 704,46 м
Сектор 6.2.1	704,46 – 716,96 м
Сектор 6.3.1	716,96 – 729,46 м
Сектор 6.4.1	729,46 – 741,96 м
Сектор 6.5.1	741,96 – 754,46 м
Сектор 6.6	667,06 – 679,56 м
Сектор 6.7	679,56 – 692,06 м
Сектор 6.8	692,06 – 704,56 м
Сектор 6.9	704,56 – 717,06 м

Перечень ограничений использования объектов недвижимости и осуществления деятельности	Обоснование ограничений
Сектор 6.6.1 667,06 – 679,56 м	
Сектор 6.7.1 679,56 – 692,06 м	
Сектор 6.8.1 692,06 – 704,56 м	
Сектор 6.9.1 704,56 – 717,06 м	

12.4. Четвертая подзона приаэродромной территории аэродрома гражданской авиации Алдан, в соответствии с постановлением Правительства № 1240 абсолютная высота ограничения объектов устанавливается в Балтийской системе высот 1977 года:

Перечень ограничений использования объектов недвижимости и осуществления деятельности	Обоснование ограничений
<p>1. В границах четвертой подзоны запрещается размещать объекты, создающие помехи в работе наземных объектов средств и систем обслуживания воздушного движения, навигации, посадки и связи, предназначенных для организации воздушного движения и расположенных вне первой подзоны.</p> <p>2. В пределах четвертой подзоны приаэродромной территории запрещается без согласования с оператором аэродрома размещение объектов, превышающих следующие высотные ограничения (абсолютная высота):</p> <p>Сектор 1.1 709,34 м</p> <p>Сектор 1.2 713,69 – 718,04 м</p> <p>Сектор 1.3 718,04 – 722,39 м</p>	<p>1. Подпункт 4 пункта 3 статьи 47 Воздушного кодекса Российской Федерации.</p> <p>2. Подпункт 4 пункта 3 статьи 1 Федерального закона № 135-ФЗ.</p> <p>3. Подпункт «в» пункта 1(1) Положения.</p>

Перечень ограничений использования объектов недвижимости и осуществления деятельности	Обоснование ограничений
Сектор 1.4	722,39 – 726,74 м
Сектор 1.5	726,74 – 731,09 м
Сектор 1.6	731,09 – 735,44 м
Сектор 1.7	735,44 – 739,79 м
Сектор 1.8	739,79 – 744,14 м
Сектор 1.9	744,14 – 748,49 м
Сектор 1.10	748,49 – 752,84 м
Сектор 1.11	752,84 – 757,19 м
Сектор 1.12	757,19 – 761,54 м
Сектор 1.13	761,54 – 765,89 м
Сектор 1.14	765,89 – 770,24 м
Сектор 1.15	770,24 – 774,59 м
Сектор 1.16	774,59 – 778,94 м
Сектор 1.17	778,94 – 783,29 м
Сектор 1.18	783,29 – 787,64 м
Сектор 1.19	787,64 – 791,99 м
Сектор 1.20	791,99 – 796,34 м
Сектор 1.21	796,34 – 800,69 м
Сектор 1.22	800,69 – 805,04 м
Сектор 1.23	805,04 – 809,39 м
Сектор 1.24	809,39 – 813,74 м
Сектор 1.25	813,74 – 818,09 м
Сектор 1.26	818,09 – 822,44 м
Сектор 1.27	822,44 – 826,79 м
Сектор 1.28	826,79 – 831,14 м
Сектор 1.29	831,14 – 835,49 м
Сектор 1.30	835,49 – 839,84 м
Сектор 2.1	766,69 м
Сектор 2.2	771,04 – 775,39 м

Перечень ограничений использования объектов недвижимости и осуществления деятельности	Обоснование ограничений
Сектор 2.3	775,39 – 779,74 м
Сектор 2.4	779,74 – 784,09 м
Сектор 2.5	784,09 – 788,44 м
Сектор 2.6	788,44 – 792,79 м
Сектор 2.7	792,79 – 797,14 м
Сектор 2.8	797,14 – 801,49 м
Сектор 2.9	801,49 – 805,84 м
Сектор 2.10	805,84 – 810,19 м
Сектор 2.11	810,19 – 814,54 м
Сектор 2.12	814,54 – 818,89 м
Сектор 2.13	818,89 – 823,24 м
Сектор 2.14	823,24 – 827,59 м
Сектор 2.15	827,59 – 831,94 м
Сектор 2.16	831,94 – 836,29 м
Сектор 2.17	836,29 – 840,64 м
Сектор 2.18	840,64 – 844,99 м
Сектор 2.19	844,99 – 849,34 м
Сектор 2.20	849,34 – 853,69 м
Сектор 2.21	853,69 – 858,04 м
Сектор 2.22	858,04 – 862,39 м
Сектор 2.23	862,39 – 866,74 м
Сектор 2.24	866,74 – 871,09 м
Сектор 2.25	871,09 – 875,44 м
Сектор 2.26	875,44 – 879,79 м
Сектор 2.27	879,79 – 884,14 м
Сектор 2.28	884,14 – 888,49 м
Сектор 2.29	888,49 – 892,84 м
Сектор 2.30	892,84 – 897,19 м
Сектор 3.1	749,97 – 749,97 м

Перечень ограничений использования объектов недвижимости и осуществления деятельности	Обоснование ограничений
Сектор 3.2	760,85 – 758,67 м
Сектор 3.3	758,67 – 767,37 м
Сектор 3.4	767,37 – 776,07 м
Сектор 3.5	776,07 – 784,77 м
Сектор 3.6	784,77 – 793,47 м
Сектор 3.7	793,47 – 802,17 м
Сектор 4.1	Запрещается размещать объекты, создающие помехи в работе наземных объектов средств и систем обслуживания воздушного движения, навигации, посадки и связи.
Сектор 4.2	674,43 м
Сектор 4.3	683,65 – 718,13 м
Сектор 4.4	718,13 – 761,83 м
Сектор 5.1	Запрещается размещать объекты, создающие помехи в работе наземных объектов средств и систем обслуживания воздушного движения, навигации, посадки и связи.
Сектор 5.2	750,84 м
Сектор 5.3	762,41 – 794,54 м
Сектор 5.4	794,54 – 838,24 м
Сектор 6.1	683,00 м
Сектор 6.2	691,70 – 701,00 м
Сектор 6.3	701,00 – 700,40 м
Сектор 6.4	700,40 – 709,10 м
Сектор 6.5	709,10 – 717,8 м
Сектор 7.1	764,00 м

Перечень ограничений использования объектов недвижимости и осуществления деятельности		Обоснование ограничений
Сектор 7.2	772,70 – 776,00 м	
Сектор 7.3	776,00 – 781,40 м	
Сектор 7.4	781,40 – 790,10 м	
Сектор 7.5	790,10 – 798,80 м	
Сектор 8.1	689,00 м	
Сектор 8.2	694,00 – 706,40 м	
Сектор 8.3	706,40 – 723,80 м	
Сектор 8.4	723,80 – 741,20 м	
Сектор 8.5	741,20 – 758,60 м	
Сектор 8.6	758,60 – 776,00 м	

12.5. Пятая подзона приаэродромной территории аэродрома гражданской авиации Алдан:

Перечень ограничений использования объектов недвижимости и осуществления деятельности	Обоснование ограничений
<p>1. В границах пятой подзоны запрещается размещать опасные производственные объекты⁶, функционирование которых может повлиять на безопасность полетов воздушных судов.</p> <p>2. В границах пятой подзоны допускается эксплуатация, строительство, реконструкция, капитальный ремонт, техническое перевооружение, консервация (далее – размещение) опасных производственных объектов при их соответствии установленным в пункте 3 настоящей таблицы ограничениям.</p> <p>3. Максимальные радиусы зон поражения при</p>	<p>1. Подпункт 5 пункта 3 статьи 47 Воздушного кодекса Российской Федерации.</p> <p>2. Подпункт 5 пункта 3 статьи 1 Федерального закона № 135-ФЗ.</p> <p>3. Подпункт «г» пункта 1(1) Положения.</p> <p>4. Пункт 4 статьи 3 Федерального закона № 116-ФЗ.</p>

⁶ Пункт 1 статьи 2 Федерального закона от 21 июля 1997 г. № 116-ФЗ «О промышленной безопасности опасных производственных объектов» (далее – Федеральный закон № 116-ФЗ).

Перечень ограничений использования объектов недвижимости и осуществления деятельности	Обоснование ограничений
<p>происшествиях техногенного характера на опасных производственных объектах, находящихся в пятой подзоне приаэродромной территории, в которых размещение таких объектов возможно, не должны достигать:</p> <p>по вертикали – высоты пролета воздушных судов (высота поверхности ограничения препятствий в третьей подзоне приаэродромной территории);</p> <p>по горизонтали – внешних границ первой и второй подзон приаэродромной территории аэродрома.</p> <p>4. При невозможности соблюдения ограничений, предусмотренных пунктом 3 настоящей таблицы, размещение опасных производственных объектов должно выполняться на основании специальных технических условий, разработанных для конкретного объекта капитального строительства в соответствии с положениями приказа Минстроя России от 30 ноября 2020 г. № 734/пр «Об утверждении порядка разработки и согласования специальных технических условий для разработки проектной документации на объект капитального строительства» (зарегистрирован Минюстом России 18 декабря 2020 г., регистрационный № 61581) с изменениями, внесенными приказом Минстроя России от 22 октября 2021 г. № 774/пр (зарегистрирован Минюстом России</p>	

Перечень ограничений использования объектов недвижимости и осуществления деятельности	Обоснование ограничений
29 ноября 2021 г., регистрационный № 66058) (далее – Приказ № 734) ⁷ .	

12.6. Шестая подзона приаэродромной территории аэродрома гражданской авиации Алдан:

Перечень ограничений использования объектов недвижимости и осуществления деятельности	Обоснование ограничений
В границах шестой подзоны запрещается размещать объекты, способствующие привлечению и массовому скоплению птиц.	1. Подпункт 6 пункта 3 статьи 47 Воздушного кодекса Российской Федерации. 2. Подпункт 6 пункта 3 статьи 1 Федерального закона № 135-ФЗ. 3. Подпункт «д» пункта 1(1) Положения.

12.7. Седьмая подзона приаэродромной территории аэродрома гражданской авиации Алдан:

Перечень ограничений использования объектов недвижимости и осуществления деятельности	Обоснование ограничений
В границах седьмой подзоны ввиду превышения уровня шумового воздействия устанавливается запрет на размещение следующих нормируемых объектов строительства: а) палаты больниц и санаториев, операционные больниц;	1. Подпункт 7 пункта 3 статьи 47 Воздушного кодекса Российской Федерации. 2. Подпункт 7 пункта 3 статьи 1 Федерального закона № 135-ФЗ. 3. Подпункт «е» пункта 1(1) Положения.

⁷ В соответствии с пунктом 2 Приказа № 734 данный акт действует до 1 сентября 2026 г.

Перечень ограничений использования объектов недвижимости и осуществления деятельности	Обоснование ограничений
<p>б) кабинеты врачей поликлиник, амбулаторий, диспансеров, больниц, санаториев;</p> <p>в) классные помещения, учебные кабинеты, учительские комнаты, аудитории образовательных организаций, конференц-залы, читальные залы библиотек;</p> <p>г) музыкальные классы;</p> <p>д) жилые комнаты квартир, домов стационарных организаций социального обслуживания, организации для детей-сирот и детей, оставшихся без попечения родителей, спальные помещения в школах-интернатах, дошкольных образовательных организациях, домов отдыха, пансионатов;</p> <p>е) жилые комнаты общежитий и номера гостиниц;</p> <p>ж) территории, непосредственно прилегающие к зданиям больниц и санаториев;</p> <p>з) территории, непосредственно прилегающие к зданиям жилых домов, домов отдыха, пансионатов, домов-интернатов для престарелых и инвалидов, дошкольных образовательных организаций и других образовательных организаций;</p> <p>и) территории, непосредственно</p>	<p>4. Пункт 4 статьи 1, пункт 7 статьи 30 Градостроительного кодекса Российской Федерации.</p> <p>5. Пункт 1 статьи 23 Федерального закона от 30 марта 1999 г. № 52-ФЗ «О санитарно-эпидемиологическом благополучии населения».</p> <p>6. Санитарные правила и нормы СанПиН 1.2.3685-21 «Гигиенические нормативы и требования к обеспечению безопасности и (или) безвредности для человека факторов среды обитания», утвержденные постановлением № 2.</p>

Перечень ограничений использования объектов недвижимости и осуществления деятельности	Обоснование ограничений
<p>прилегающие к зданиям гостиниц и общежитий;</p> <p>к) площадки отдыха, функционально выделенные на территории микрорайонов и групп жилых домов, домов отдыха, пансионатов, стационарных организаций социального обслуживания, организаций для детей-сирот и детей, оставшихся без попечения родителей, площадки дошкольных образовательных организаций и других образовательных организаций.</p>	