



**МИНИСТЕРСТВО ТРАНСПОРТА РОССИЙСКОЙ ФЕДЕРАЦИИ**

**ФЕДЕРАЛЬНОЕ АГЕНТСТВО ВОЗДУШНОГО ТРАНСПОРТА  
(РОСАВИАЦИЯ)**

МИНИСТЕРСТВО ТРАНСПОРТА РОССИЙСКОЙ ФЕДЕРАЦИИ

**ПРИКАЗ**

**ЗАРЕГИСТРИРОВАНО**

Москва

Регистрационный № 74658

№ 502-П

от "07 августа 2023".

07.08.2023 г.

**Об установлении приаэродромной территории аэродрома  
гражданской авиации Чокурдах**

В соответствии со статьей 47 Воздушного кодекса Российской Федерации, подпунктом «в» пункта 2 Положения о приаэродромной территории, утвержденного постановлением Правительства Российской Федерации от 2 декабря 2017 г. № 1460, п р и к а з ы в а ю:

1. Установить приаэродромную территорию аэродрома гражданской авиации Чокурдах в составе 1 – 6 подзон согласно приложению к настоящему приказу.

2. Настоящий приказ действует в течение срока, указанного в пункте 4 постановления Правительства Российской Федерации от 2 декабря 2017 г. № 1460 «Об утверждении Положения о приаэродромной территории и Правил разрешения разногласий, возникающих между высшими исполнительными органами государственной власти субъектов Российской Федерации, уполномоченными Правительством Российской Федерации федеральными органами исполнительной власти и Федеральной службой по надзору в сфере защиты прав потребителей и благополучия человека при согласовании проекта акта об установлении приаэродромной территории и при определении границ седьмой подзоны приаэродромной территории».

Руководитель

А.В. Нерадько

**Приаэродромная территория  
аэродрома гражданской авиации Чокурдах**

**I. Общие положения**

1. Граница приаэродромной территории аэродрома гражданской авиации Чокурдах установлена путем наложения границ шести подзон.

2. В подзонах приаэродромной территории аэродрома гражданской авиации Чокурдах устанавливаются следующие ограничения использования земельных участков и (или) расположенных на них объектов недвижимости и осуществления экономической и иной деятельности (далее – ограничения использования объектов недвижимости и осуществления деятельности)<sup>1</sup>:

первая подзона, в которой запрещается размещать объекты, не предназначенные для организации и обслуживания воздушного движения и воздушных перевозок, обеспечения взлета, посадки, руления и стоянки воздушных судов;

вторая подзона, в которой запрещается размещать объекты, не предназначенные для обслуживания пассажиров и обработки багажа, грузов и почты, обслуживания воздушных судов, хранения авиационного топлива и заправки воздушных судов, обеспечения энергоснабжения, а также объекты, не относящиеся к инфраструктуре аэропорта;

третья подзона, в которой запрещается размещать объекты, высота которых превышает ограничения, установленные уполномоченным Правительством Российской Федерации федеральным органом исполнительной власти при установлении соответствующей приаэродромной территории;

---

<sup>1</sup> Статья 47 Воздушного кодекса Российской Федерации; пункт 1(1) Положения о приаэродромной территории, утвержденного постановлением Правительства Российской Федерации от 2 декабря 2017 г. № 1460 (далее соответственно – постановление № 1460, Положение), в соответствии с пунктом 4 постановления № 1460 данный акт действует до 1 сентября 2029 г.

четвертая подзона, в которой запрещается размещать объекты, создающие помехи в работе наземных объектов средств и систем обслуживания воздушного движения, навигации, посадки и связи, предназначенных для организации воздушного движения и расположенных вне первой подзоны;

пятая подзона, в которой запрещается размещать опасные производственные объекты, функционирование которых может повлиять на безопасность полетов воздушных судов;

шестая подзона, в которой запрещается размещать объекты, способствующие привлечению и массовому скоплению птиц.

3. Настоящее приложение включает<sup>2</sup>:

текстовое и графическое описания местоположения границ приаэродромной территории и выделенных на ней шести подзон и зон (секторов) внутри указанных подзон;

перечень координат характерных точек границ в системе координат, используемой для ведения Единого государственного реестра недвижимости (далее – перечень координат характерных точек границ);

перечень ограничений использования земельных участков и (или) расположенных на них объектов недвижимости и осуществления экономической и иной деятельности в соответствии с Воздушным кодексом Российской Федерации.

## **II. Описание границ приаэродромной территории аэродрома гражданской авиации Чокурдах**

4. Описание границ приаэродромной территории аэродрома гражданской авиации Чокурдах в соответствии с подпунктом «а» пункта 3 Положения включает перечень координат характерных точек границ.

4.1. Граница приаэродромной территории аэродрома гражданской авиации Чокурдах установлена по границе наиболее удалённых от контрольной точки аэродрома (далее – КТА) внешних границ подзон.

4.2. Перечень координат характерных точек границ приаэродромной территории аэродрома гражданской авиации Чокурдах приведен в таблице 1.1.

---

<sup>2</sup> Статья 47 Воздушного кодекса Российской Федерации, пункт 3 Положения.

Таблица 1.1

Обозначение характерных точек границ	Координаты (МСК-14, зона 3)	
	X	Y
1	1920397.77	7497829.81
2	1924761.39	7512291.76
3	1924896.35	7512227.99
4	1925070.16	7512805.17
5	1927745.43	7512249.96
6	1930740.18	7512203.58
7	1933685.62	7512746.76
8	1936466.83	7513858.30
9	1938975.31	7515494.84
10	1941113.16	7517592.52
11	1942796.99	7520069.49
12	1943961.09	7522829.12
13	1944560.05	7525763.73
14	1944570.49	7528758.82
15	1943992.01	7531697.53
16	1942902.07	7534421.44
17	1941248.84	7536993.28
18	1939156.61	7539136.33
19	1937883.31	7540092.86
20	1938490.11	7540998.56
21	1938394.86	7541062.38
22	1946756.36	7553616.56
23	1938648.74	7557447.32
24	1934274.17	7542990.55
25	1934170.51	7543039.52
26	1933836.67	7542005.00
27	1932112.75	7542413.36
28	1929125.83	7542633.30
29	1926154.76	7542255.45
30	1923317.98	7541294.86
31	1920728.58	7539789.85
32	1918489.80	7537800.40
33	1916690.89	7535405.83
34	1915386.73	7532708.96
35	1914634.04	7529810.09
36	1914472.27	7526819.46
37	1914880.33	7523850.82
38	1915823.72	7521008.27
39	1917313.03	7518409.81

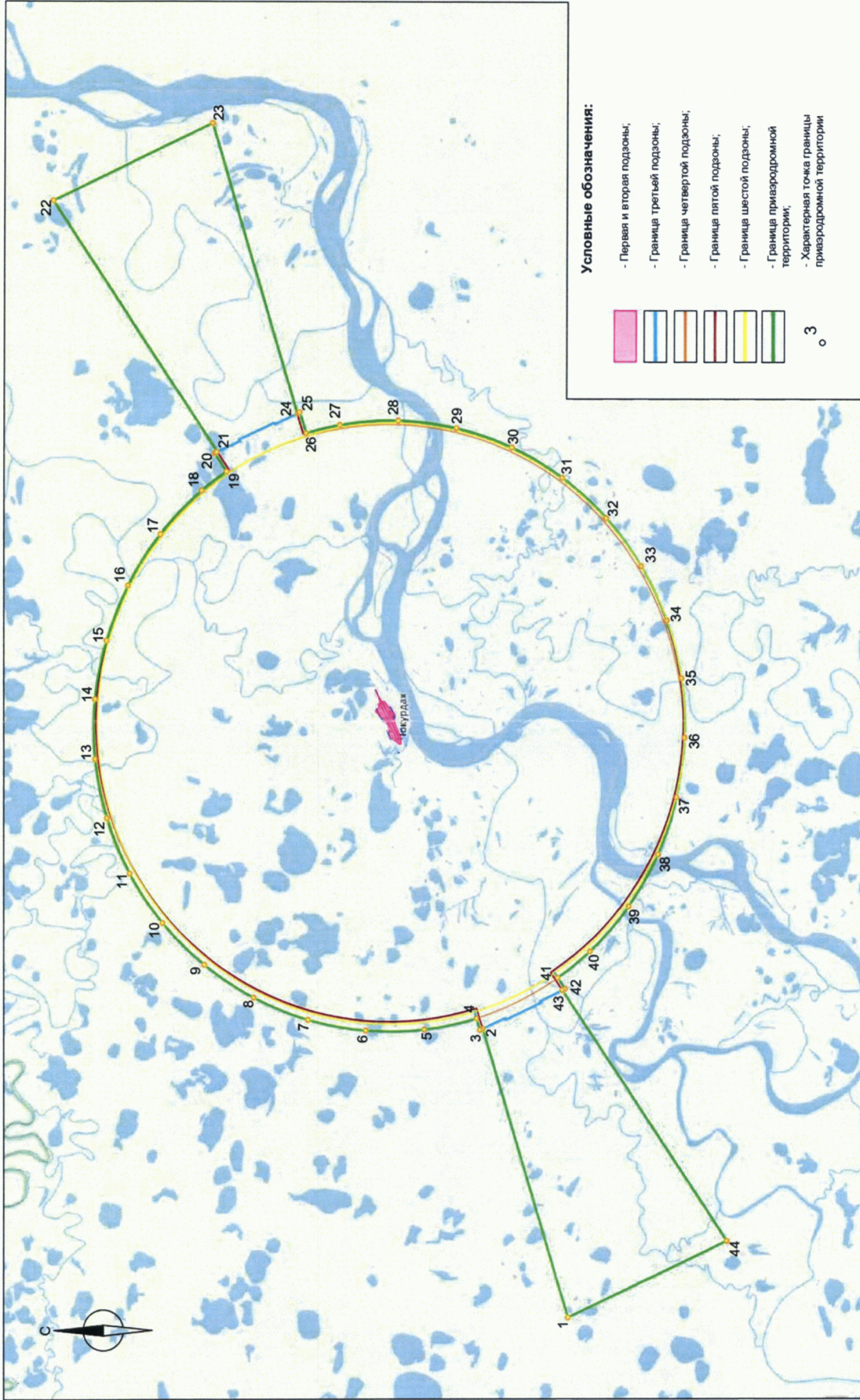
Обозначение характерных точек границ	Координаты (МСК-14, зона 3)	
	X	Y
40	1919288.89	7516159.03
41	1920928.12	7514833.39
42	1920556.40	7514278.57
43	1920691.36	7514214.80
44	1912290.15	7501660.57

4.3. Кадастровые кварталы, в границах территорий которых полностью или частично расположена приаэродромная территория аэродрома гражданской авиации Чокурдах: 14:03:060002, 14:03:060001, 14:03:020002, 14:03:030002, 14:03:050003.

4.4. Приаэродромная территория аэродрома гражданской авиации Чокурдах полностью или частично расположена в границе муниципального образования Республики Саха (Якутия): Аллаиховский улус (район).

4.5. Графическое изображение границ приаэродромной территории аэродрома гражданской авиации Чокурдах приведено на схеме 1.

Схема 1



## 5. Описание границ первой подзоны:

5.1. Первая подзона приаэродромной территории аэродрома гражданской авиации Чокурдах выделена по внешним границам земельных участков, предоставленных для размещения и эксплуатации зданий, сооружений и оборудования, подлежащих размещению в указанной подзоне, отграничивающим такие земельные участки от земельных участков, предназначенных для иных целей.

5.2. Перечень координат характерных точек границ первой подзоны приаэродромной территории аэродрома гражданской авиации Чокурдах приведен в таблице 2.1.

Таблица 2.1

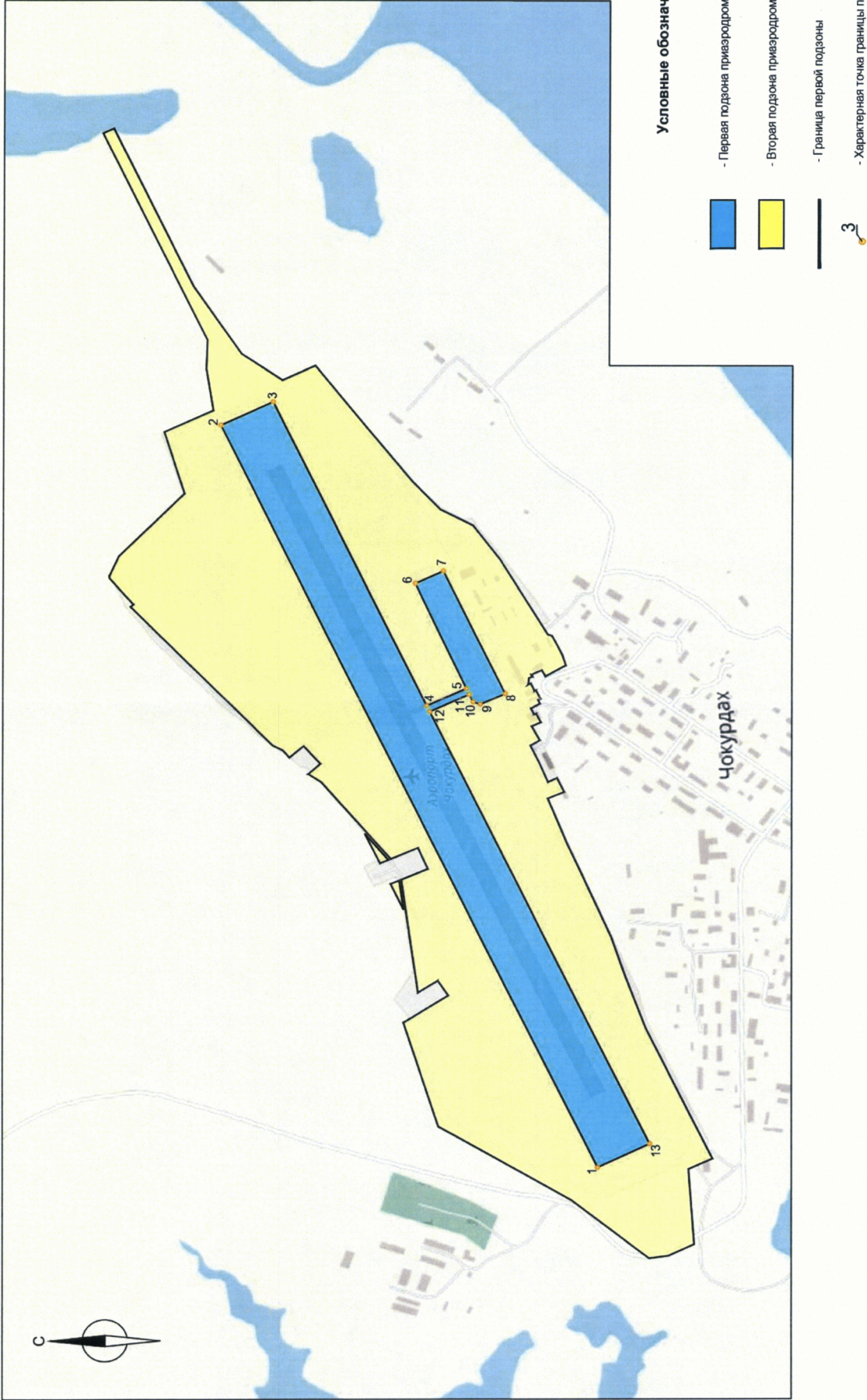
Обозначение характерных точек границ	Координаты (МСК-14, зона 3)	
	X	Y
1	1929154.31	7526704.99
2	1930009.26	7528515.86
3	1929890.88	7528572.35
4	1929541.59	7527832.06
5	1929452.12	7527874.49
6	1929568.08	7528130.61
7	1929504.57	7528160.51
8	1929364.09	7527861.56
9	1929420.58	7527835.73
10	1929437.01	7527841.28
11	1929445.78	7527859.79
12	1929534.76	7527817.59
13	1929036.99	7526762.61

5.3. Муниципальное образование, в границах территории которого полностью или частично расположена первая подзона приаэродромной территории аэродрома гражданской авиации Чокурдах: Аллаиховский улус (район).

5.4. Кадастровые кварталы, в границах территорий которых полностью или частично расположена первая подзона приаэродромной территории аэродрома гражданской авиации Чокурдах: 14:03:060001, 14:03:060002.

5.5. Графическое изображение границ первой подзоны приаэродромной территории аэродрома гражданской авиации Чокурдах приведено на схеме 2.

Схема 2





## 6. Описание границ второй подзоны:

6.1. Вторая подзона приаэродромной территории аэродрома гражданской авиации Чокурдах выделена по внешним границам земельных участков, предоставленных для размещения и эксплуатации зданий, сооружений и оборудования, подлежащих размещению в указанной подзоне, отграничивающим такие земельные участки от земельных участков, предназначенных для иных целей.

6.2. Перечень координат характерных точек границ второй подзоны приаэродромной территории аэродрома гражданской авиации Чокурдах приведен в таблице 3.1.

Таблица 3.1

Обозначение характерных точек границ	Координаты (МСК-14, зона 3)	
	X	Y
1	1929037.87	7526484.40
2	1929214.09	7526625.68
3	1929514.24	7526805.00
4	1929593.83	7527059.96
5	1929592.46	7527060.85
6	1929494.44	7527124.54
7	1929492.04	7527126.11
8	1929515.68	7527162.29
9	1929518.18	7527160.67
10	1929560.75	7527132.95
11	1929598.95	7527407.28
12	1929538.55	7527433.39
13	1929561.03	7527484.97
14	1929622.54	7527457.82
15	1929780.18	7527645.20
16	1929808.61	7527664.32
17	1929809.73	7527664.68
18	1929782.13	7527690.21
19	1929820.14	7527733.78
20	1929852.09	7527705.65
21	1929867.04	7527723.13
22	1929889.87	7527735.08
23	1930212.23	7528073.82
24	1930205.77	7528079.50
25	1930259.79	7528142.99

Обозначение характерных точек границ	Координаты (МСК-14, зона 3)	
	X	Y
26	1930260.42	7528147.81
27	1930239.06	7528196.55
28	1930090.80	7528348.65
29	1930137.15	7528499.08
30	1930026.30	7528551.47
31	1930042.44	7528652.26
32	1930040.03	7528722.60
33	1930277.14	7529224.51
34	1930252.74	7529236.05
35	1930071.88	7528853.25
36	1929962.79	7528688.60
37	1929870.07	7528624.86
38	1929796.08	7528659.82
39	1929574.50	7528377.09
40	1929511.57	7528310.00
41	1929438.09	7528271.27
42	1929426.93	7528256.29
43	1929376.58	7528188.76
44	1929268.60	7528007.28
45	1929258.92	7528003.97
46	1929247.69	7527981.78
47	1929235.56	7527956.76
48	1929227.58	7527931.63
49	1929273.44	7527904.57
50	1929281.87	7527919.41
51	1929305.46	7527908.49
52	1929303.30	7527903.75
53	1929311.00	7527899.86
54	1929312.39	7527884.23
55	1929306.33	7527886.99
56	1929298.26	7527869.34
57	1929295.13	7527870.63
58	1929284.69	7527849.41
59	1929289.91	7527846.42
60	1929286.14	7527837.25
61	1929306.28	7527825.74
62	1929299.21	7527811.52
63	1929294.17	7527813.04

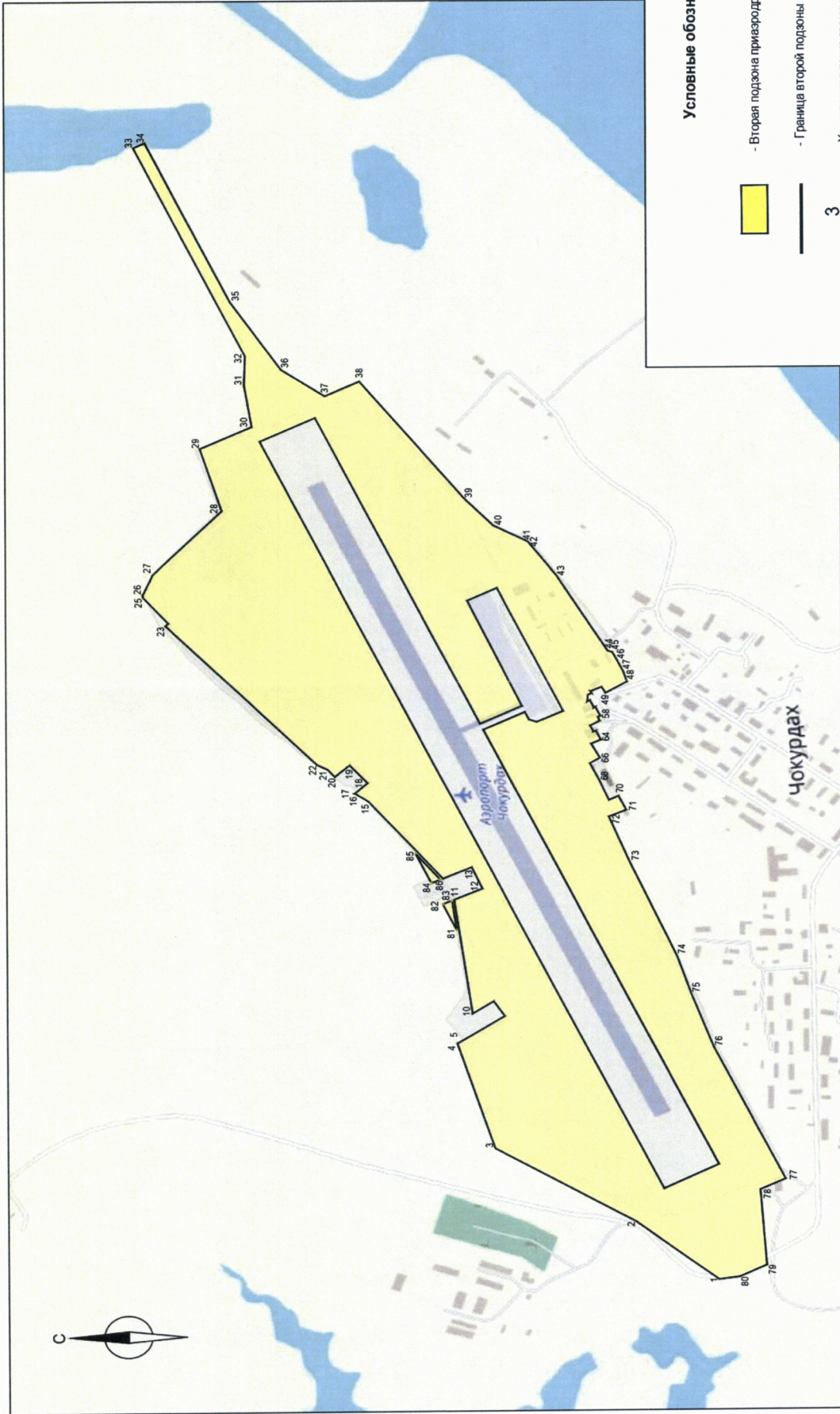
Обозначение характерных точек границ	Координаты (МСК-14, зона 3)	
	X	Y
64	1929283.77	7527791.61
65	1929304.51	7527781.97
66	1929286.17	7527747.92
67	1929307.19	7527734.96
68	1929287.32	7527693.12
69	1929267.46	7527645.40
70	1929246.95	7527655.37
71	1929230.77	7527621.21
72	1929267.82	7527605.41
73	1929223.30	7527493.64
74	1929123.77	7527268.47
75	1929093.43	7527176.17
76	1929046.06	7527046.42
77	1928894.86	7526726.37
78	1928948.99	7526700.75
79	1928935.76	7526518.60
80	1928994.01	7526490.40
81	1929593.71	7527334.73
82	1929623.07	7527396.85
83	1929603.67	7527405.23
84	1929646.88	7527447.06
85	1929681.22	7527519.13
86	1929627.93	7527455.42

6.3. Муниципальное образование, в границах территории которого полностью или частично расположена вторая подзона приаэродромной территории аэродрома гражданской авиации Чокурдах: Аллаиховский улус (район).

6.4. Кадастровые кварталы, в границах территорий которых полностью или частично расположена вторая подзона приаэродромной территории аэродрома гражданской авиации Чокурдах: 14:03:060001, 14:03:060002.

6.5. Графическое изображение границ второй подзоны приаэродромной территории аэродрома гражданской авиации Чокурдах приведено на схеме 3.

Схема 3



Условные обозначения:



- Вторая подзона пригородной территории



- Граница второй подзоны



- Характерная точка границы подзоны

## 7. Описание границ третьей подзоны:

7.1. Третья подзона приаэродромной территории аэродрома гражданской авиации Чокурдах выделена в границах полос воздушных подходов, установленных в соответствии с Федеральными правилами использования воздушного пространства Российской Федерации, утвержденными постановлением Правительства Российской Федерации от 11 марта 2010 г. № 138 (далее – постановление № 138)<sup>3</sup>, и с учетом ограничительных поверхностей аэродрома в соответствии с Федеральными авиационными правилами «Требования, предъявляемые к аэродромам, предназначенным для взлета, посадки, руления и стоянки гражданских воздушных судов», утвержденными приказом Министерства транспорта Российской Федерации от 25 августа 2015 г. № 262 (зарегистрирован Министерством юстиции Российской Федерации 9 октября 2015 г., регистрационный № 39264), с изменениями, внесенными приказом Министерства транспорта Российской Федерации от 24 ноября 2017 г. № 495 (зарегистрирован Министерством юстиции Российской Федерации 21 декабря 2017 г., регистрационный № 49344) (далее – ФАП-262).

7.2. Перечень координат характерных точек границ третьей подзоны приаэродромной территории аэродрома гражданской авиации Чокурдах приведен в таблице 4.1.

Таблица 4.1

Обозначение характерных точек границ	Координаты (МСК-14, зона 3)	
	X	Y
1.1	1943149.35	7521367.24
1.2	1944308.19	7525107.63
1.3	1944459.46	7529020.49
1.4	1943592.86	7532839.18
1.5	1941767.43	7536303.45
1.6	1939107.58	7539177.23
1.8	1932054.19	7542423.50
1.9	1928141.33	7542574.77
1.10	1924322.64	7541708.16
1.11	1920858.37	7539882.74
1.12	1917984.59	7537222.89
1.13	1915897.16	7533909.89

<sup>3</sup> В соответствии с пунктом 3 постановления № 138 данный акт действует до 1 ноября 2026 г.

Обозначение характерных точек границ	Координаты (МСК-14, зона 3)	
	X	Y
1.14	1914738.32	7530169.50
1.15	1914587.05	7526256.64
1.16	1915453.66	7522437.95
1.17	1917279.08	7518973.68
1.18	1919938.93	7516099.90
1.20	1926992.32	7512853.63
1.21	1930905.18	7512702.36
1.22	1934723.87	7513568.97
1.23	1938188.14	7515394.39
1.24	1941061.92	7518054.24
5.99	1925210.70	7513271.86
5.100	1921163.20	7515184.27
5.197	1936821.20	7540743.53
5.198	1935012.89	7541597.93
5.199	1937883.31	7540092.86
5.200	1933835.80	7542005.26
5.201	1924896.35	7512227.99
5.202	1923592.08	7512744.70
5.203	1921783.77	7513599.11
5.204	1920556.40	7514278.57
5.205	1938490.11	7540998.56
5.206	1937262.74	7541678.02
5.207	1935454.43	7542532.43
5.208	1934150.16	7543049.14
5.209	1923630.53	7512826.07
5.210	1921822.22	7513680.48
5.211	1937224.29	7541596.65
5.212	1935415.98	7542451.05

7.3. Перечень координат характерных точек границ секторов третьей подзоны приаэродромной территории аэродрома гражданской авиации Чокурдах приведен в таблице 4.2.

Таблица 4.2

Обозначение характерных точек границ	Координаты (МСК-14, зона 3)	
	X	Y
Сектор 1 Высота абсолютная (далее – Набс) 201,17 м		

Обозначение характерных точек границ	Координаты (МСК-14, зона 3)	
	X	Y
1.1	1943149.35	7521367.24
1.2	1944308.19	7525107.63
1.3	1944459.46	7529020.49
1.4	1943592.86	7532839.18
1.5	1941767.43	7536303.45
1.6	1939107.58	7539177.23
1.7	1935794.58	7541264.66
1.8	1932054.19	7542423.50
1.9	1928141.33	7542574.77
1.10	1924322.64	7541708.16
1.11	1920858.37	7539882.74
1.12	1917984.59	7537222.89
1.13	1915897.16	7533909.89
1.14	1914738.32	7530169.50
1.15	1914587.05	7526256.64
1.16	1915453.66	7522437.95
1.17	1917279.08	7518973.68
1.18	1919938.93	7516099.90
1.19	1923251.94	7514012.47
1.20	1926992.32	7512853.63
1.21	1930905.18	7512702.36
1.22	1934723.87	7513568.97
1.23	1938188.14	7515394.39
1.24	1941061.92	7518054.24
Сектор 2.1 Набс от 126,17 м до 151,17 м		
2.1.1	1933228.75	7524947.45
2.1.2	1933955.16	7526484.85
2.1.3	1925091.35	7528792.28
2.1.4	1925817.76	7530329.68
Сектор 2.2 Набс от 151,17 м до 176,17 м		
2.2.1	1933680.83	7524733.85
2.2.2	1934407.24	7526271.25
2.2.3	1924639.28	7529005.88
2.2.4	1925365.68	7530543.28
Сектор 2.3 Набс от 176,17 м до 201,17 м		
2.3.1	1934132.91	7524520.25
2.3.2	1934859.32	7526057.65

Обозначение характерных точек границ	Координаты (МСК-14, зона 3)	
	X	Y
2.3.3	1924187.20	7529219.48
2.3.4	1924913.60	7530756.88
Сектор 2.4 Набс от 201,17 м до 226,17 м		
2.4.1	1934584.99	7524306.64
2.4.2	1935311.39	7525844.05
2.4.3	1923735.12	7529433.08
2.4.4	1924461.52	7530970.48
Сектор 3 Набс 101,17 м		
3.1.	1932776.68	7525161.05
3.2.	1933503.08	7526698.45
3.3	1925543.43	7528578.68
3.4	1926269.84	7530116.08
Сектор 4 Набс от 51,17 м до 101,17 м		
4.1	1928480.84	7524130.84
4.2	1931571.10	7530671.24
4.3	1930565.68	7531146.29
4.4	1927475.42	7524605.89
Сектор 5.1 Набс от 45,72 м до 53,72 м		
5.3	1929177.35	7526695.79
5.4	1929014.60	7526772.69
5.9	1929020.26	7526217.01
5.10	1928744.49	7526347.31
Сектор 5.2 Набс от 53,72 м до 61,72 м		
5.9	1929020.26	7526217.01
5.10	1928744.49	7526347.31
5.15	1928863.16	7525738.24
5.16	1928474.38	7525921.93
Сектор 5.3 Набс от 61,72 м до 69,72 м		
5.15	1928863.16	7525738.24
5.16	1928474.38	7525921.93
5.21	1928706.07	7525259.46
5.22	1928204.27	7525496.55
Сектор 5.4 Набс от 69,72 м до 77,72 м		



Обозначение характерных точек границ	Координаты (МСК-14, зона 3)	
	X	Y
5.21	1928706.07	7525259.46
5.22	1928204.27	7525496.55
5.27	1928548.98	7524780.68
5.28	1927934.15	7525071.18
Сектор 5.5 Набс от 77,72 м до 85,72 м		
5.27	1928548.98	7524780.68
5.28	1927934.15	7525071.18
5.33	1928391.89	7524301.90
5.34	1927664.04	7524645.80
Сектор 5.6 Набс от 85,72 м до 93,72м		
5.33	1928391.89	7524301.90
5.34	1927664.04	7524645.80
5.39	1928234.80	7523823.12
5.40	1927393.93	7524220.42
Сектор 5.7 Набс от 93,72 м до 101,72 м		
5.39	1928234.80	7523823.12
5.40	1927393.93	7524220.42
5.45	1928077.71	7523344.35
5.46	1927123.82	7523795.04
Сектор 5.8 Набс от 101,72 м до 109,72 м		
5.45	1928077.71	7523344.35
5.46	1927123.82	7523795.04
5.51	1927920.61	7522865.57
5.52	1926853.71	7523369.67
Сектор 5.9 Набс от 109,72 м до 117,72 м		
5.51	1927920.61	7522865.57
5.52	1926853.71	7523369.67
5.57	1927763.52	7522386.79
5.58	1926583.60	7522944.29
Сектор 5.10 Набс от 117,72 м до 125,72 м		
5.57	1927763.52	7522386.79
5.58	1926583.60	7522944.29
5.63	1927606.43	7521908.01
5.64	1926313.49	7522518.91

Обозначение характерных точек границ	Координаты (МСК-14, зона 3)	
	X	Y
Сектор 5.11 Набс от 125,72 м до 133,72 м		
5.63	1927606.43	7521908.01
5.64	1926313.49	7522518.91
5.69	1927449.34	7521429.23
5.70	1926043.38	7522093.53
Сектор 5.12 Набс от 133,72 м до 141,72 м		
5.69	1927449.34	7521429.23
5.70	1926043.38	7522093.53
5.75	1927292.25	7520950.45
5.76	1925773.26	7521668.16
Сектор 5.13 Набс от 141,72 м до 149,72 м		
5.75	1927292.25	7520950.45
5.76	1925773.26	7521668.16
5.81	1927135.15	7520471.68
5.82	1925503.15	7521242.78
Сектор 5.14 Набс от 149,72 м до 157,72 м		
5.81	1927135.15	7520471.68
5.82	1925503.15	7521242.78
5.87	1926978.06	7519992.90
5.88	1925233.04	7520817.40
Сектор 5.15 Набс от 157,72 м до 165,72 м		
5.87	1926978.06	7519992.90
5.88	1925233.04	7520817.40
5.89	1926796.11	7519525.87
5.90	1924987.80	7520380.27
Сектор 5.16 Набс от 165,72 м до 173,72 м		
5.89	1926796.11	7519525.87
5.90	1924987.80	7520380.27
5.91	1926582.50	7519073.79
5.92	1924774.19	7519928.20
Сектор 5.17 Набс от 173,72 м до 181,72 м		
5.91	1926582.50	7519073.79
5.92	1924774.19	7519928.20

Обозначение характерных точек границ	Координаты (МСК-14, зона 3)	
	X	Y
5.93	1926368.90	7518621.71
5.94	1924560.59	7519476.12
Сектор 5.18 Набс от 181,72 м до 189,72 м		
5.93	1926368.90	7518621.71
5.94	1924560.59	7519476.12
5.95	1926155.30	7518169.64
5.96	1924346.99	7519024.04
Сектор 5.19 Набс от 189,72 м до 201,17 м		
5.95	1926155.30	7518169.64
5.96	1924346.99	7519024.04
5.202	1923592.08	7512744.70
5.203	1921783.77	7513599.11
Сектор 5.20 Набс от 45,02 м до 53,02 м		
5.103	1930031.91	7528504.44
5.104	1929869.17	7528581.34
5.109	1930302.02	7528929.82
5.110	1930026.26	7529060.12
Сектор 5.21 Набс от 53,02 м до 61,02 м		
5.109	1930302.02	7528929.82
5.110	1930026.26	7529060.12
5.115	1930572.14	7529355.20
5.116	1930183.35	7529538.89
Сектор 5.22 Набс от 61,02 м до 69,02 м		
5.115	1930572.14	7529355.20
5.116	1930183.35	7529538.89
5.121	1930842.25	7529780.57
5.122	1930340.44	7530017.67
Сектор 5.23 Набс от 69,02 м до 77,02 м		
5.121	1930842.25	7529780.57
5.122	1930340.44	7530017.67
5.127	1931112.36	7530205.95
5.128	1930497.53	7530496.45
Сектор 5.24 Набс от 77,02 м до 85,02 м		

Обозначение характерных точек границ	Координаты (МСК-14, зона 3)	
	X	Y
5.127	1931112.36	7530205.95
5.128	1930497.53	7530496.45
5.133	1931382.47	7530631.33
5.134	1930654.62	7530975.23
Сектор 5.25 Набс от 85,02 м до 93,02 м		
5.133	1931382.47	7530631.33
5.134	1930654.62	7530975.23
5.139	1931652.58	7531056.71
5.140	1930811.72	7531454.01
Сектор 5.26 Набс от 93,02 м до 101,02 м		
5.139	1931652.58	7531056.71
5.140	1930811.72	7531454.01
5.145	1931922.69	7531482.08
5.146	1930968.81	7531932.78
Сектор 5.27 Набс от 101,02 м до 109,02 м		
5.145	1931922.69	7531482.08
5.146	1930968.81	7531932.78
5.151	1932192.80	7531907.46
5.152	1931125.90	7532411.56
Сектор 5.28 Набс от 109,02 м до 117,02 м		
5.151	1932192.80	7531907.46
5.152	1931125.90	7532411.56
5.157	1932462.91	7532332.84
5.158	1931282.99	7532890.34
Сектор 5.29 Набс от 117,02 м до 125,02 м		
5.157	1932462.91	7532332.84
5.158	1931282.99	7532890.34
5.163	1932733.03	7532758.22
5.164	1931440.08	7533369.12
Сектор 5.30 Набс от 125,02 м до 133,02 м		
5.163	1932733.03	7532758.22
5.164	1931440.08	7533369.12
5.169	1933003.14	7533183.60
5.170	1931597.18	7533847.90

Обозначение характерных точек границ	Координаты (МСК-14, зона 3)	
	X	Y
Сектор 5.31 Набс от 133,02 м до 141,02 м		
5.169	1933003.14	7533183.60
5.170	1931597.18	7533847.90
5.175	1933273.25	7533608.97
5.176	1931754.27	7534326.67
Сектор 5.32 Набс от 141,02 м до 149,02 м		
5.175	1933273.25	7533608.97
5.176	1931754.27	7534326.67
5.181	1933543.36	7534034.35
5.182	1931911.36	7534805.45
Сектор 5.33 Набс от 149,02 м до 157,02 м		
5.181	1933543.36	7534034.35
5.182	1931911.36	7534805.45
5.187	1933813.47	7534459.73
5.188	1932068.45	7535284.23
Сектор 5.34 Набс от 157,02 м до 165,02 м		
5.187	1933813.47	7534459.73
5.188	1932068.45	7535284.23
5.189	1934058.72	7534896.85
5.190	1932250.41	7535751.26
Сектор 5.35 Набс от 165,02 м до 173,02 м		
5.189	1934058.72	7534896.85
5.190	1932250.41	7535751.26
5.191	1934272.32	7535348.93
5.192	1932464.01	7536203.34
Сектор 5.36 Набс от 173,02 м до 181,02 м		
5.191	1934272.32	7535348.93
5.192	1932464.01	7536203.34
5.193	1934485.92	7535801.01
5.194	1932677.61	7536655.42
Сектор 5.37 Набс от 181,02 м до 189,02 м		
5.193	1934485.92	7535801.01
5.194	1932677.61	7536655.42

Обозначение характерных точек границ	Координаты (МСК-14, зона 3)	
	X	Y
5.195	1934699.52	7536253.09
5.196	1932891.21	7537107.49
Сектор 5.38 Набс от 189,02 м до 201,17 м		
5.195	1934699.52	7536253.09
5.196	1932891.21	7537107.49
5.206	1937262.74	7541678.02
5.207	1935454.43	7542532.43
Сектор 6.1 Набс от 43,32 м до 53,32 м		
5.1	1929270.05	7526751.53
5.2	1928998.80	7526879.69
5.3	1929177.35	7526695.79
5.4	1929014.60	7526772.69
5.5	1929124.26	7526267.42
5.6	1929048.53	7526303.19
5.7	1928793.11	7526423.88
5.8	1928717.39	7526459.66
Сектор 6.2 Набс от 53,32 м до 63,32 м		
5.5	1929124.26	7526267.42
5.6	1929048.53	7526303.19
5.11	1928978.47	7525783.30
5.12	1928891.44	7525824.42
Сектор 6.3 Набс от 63,32 м до 73,32 м		
5.11	1928978.47	7525783.30
5.12	1928891.44	7525824.42
5.17	1928832.68	7525299.18
5.18	1928734.35	7525345.64
Сектор 6.4 Набс от 73,32 м до 83,32 м		
5.17	1928832.68	7525299.18
5.18	1928734.35	7525345.64
5.23	1928686.89	7524815.06
5.24	1928577.26	7524866.86
Сектор 6.5 Набс от 83,32 м до 93,32 м		
5.23	1928686.89	7524815.06
5.24	1928577.26	7524866.86

Обозначение характерных точек границ	Координаты (МСК-14, зона 3)	
	X	Y
5.29	1928541.10	7524330.94
5.30	1928420.17	7524388.08
Сектор 6.6 Набс от 93,32 м до 103,32 м		
5.29	1928541.10	7524330.94
5.30	1928420.17	7524388.08
5.35	1928395.31	7523846.82
5.36	1928263.07	7523909.30
Сектор 6.7 Набс от 103,32 м до 115,82 м		
5.35	1928395.31	7523846.82
5.36	1928263.07	7523909.30
5.41	1928249.52	7523362.71
5.42	1928105.98	7523430.53
Сектор 6.8 Набс от 115,82 м до 128,32 м		
5.41	1928249.52	7523362.71
5.42	1928105.98	7523430.53
5.47	1928103.73	7522878.59
5.48	1927948.89	7522951.75
Сектор 6.9 Набс от 128,32 м до 140,82 м		
5.47	1928103.73	7522878.59
5.48	1927948.89	7522951.75
5.53	1927957.94	7522394.47
5.54	1927791.80	7522472.97
Сектор 6.10 Набс от 140,82 м до 153,32 м		
5.53	1927957.94	7522394.47
5.54	1927791.80	7522472.97
5.59	1927812.15	7521910.35
5.60	1927634.71	7521994.19
Сектор 6.11 Набс от 153,32 м до 165,82 м		
5.59	1927812.15	7521910.35
5.60	1927634.71	7521994.19
5.65	1927666.36	7521426.23
5.66	1927477.61	7521515.41
Сектор 6.12 Набс от 165,82 м до 178,32 м		

Обозначение характерных точек границ	Координаты (МСК-14, зона 3)	
	X	Y
5.65	1927666.36	7521426.23
5.66	1927477.61	7521515.41
5.71	1927520.57	7520942.12
5.72	1927320.52	7521036.63
Сектор 6.13 Набс от 178,32 м до 190,82 м		
5.71	1927520.57	7520942.12
5.72	1927320.52	7521036.63
5.77	1927374.78	7520458.00
5.78	1927163.43	7520557.86
Сектор 6.14 Набс от 190,82 м до 201,17 м		
5.77	1927374.78	7520458.00
5.78	1927163.43	7520557.86
5.83	1927246.48	7520031.97
5.84	1927025.19	7520136.53
Сектор 6.15 Набс 201,17 м		
5.83	1927246.48	7520031.97
5.84	1927025.19	7520136.53
5.87	1926978.06	7519992.90
5.89	1926796.11	7519525.87
5.91	1926582.50	7519073.79
5.93	1926368.90	7518621.71
5.95	1926155.30	7518169.64
5.97	1924033.62	7513679.20
5.99	1925210.70	7513271.86
5.201	1924896.35	7512227.99
5.209	1923630.53	7512826.07
Сектор 6.2.1 Набс от 53,32 м до 63,32 м		
5.7	1928793.11	7526423.88
5.8	1928717.39	7526459.66
5.13	1928523.00	7525998.50
5.14	1928435.97	7526039.62
Сектор 6.3.1 Набс от 63,32 м до 73,32 м		
5.13	1928523.00	7525998.50
5.14	1928435.97	7526039.62
5.19	1928252.89	7525573.12



Обозначение характерных точек границ	Координаты (МСК-14, зона 3)	
	X	Y
5.20	1928154.56	7525619.58
Сектор 6.4.1 Набс от 73,32 м до 83,32 м		
5.19	1928252.89	7525573.12
5.20	1928154.56	7525619.58
5.25	1927982.77	7525147.75
5.26	1927873.15	7525199.54
Сектор 6.5.1 Набс от 83,32 м до 93,32 м		
5.25	1927982.77	7525147.75
5.26	1927873.15	7525199.54
5.31	1927712.66	7524722.37
5.32	1927591.73	7524779.51
Сектор 6.6.1 Набс от 93,32 м до 103,32 м		
5.31	1927712.66	7524722.37
5.32	1927591.73	7524779.51
5.37	1927442.55	7524296.99
5.38	1927310.32	7524359.47
Сектор 6.7.1 Набс от 103,32 м до 115,82 м		
5.37	1927442.55	7524296.99
5.38	1927310.32	7524359.47
5.43	1927172.44	7523871.61
5.44	1927028.91	7523939.43
Сектор 6.8.1 Набс от 115,82 м до 128,32 м		
5.43	1927172.44	7523871.61
5.44	1927028.91	7523939.43
5.49	1926902.33	7523446.23
5.50	1926747.49	7523519.39
Сектор 6.9.1 Набс от 128,32 м до 140,82 м		
5.49	1926902.33	7523446.23
5.50	1926747.49	7523519.39
5.55	1926632.22	7523020.86
5.56	1926466.08	7523099.36
Сектор 6.10.1 Набс от 140,82 м до 153,32 м		
5.55	1926632.22	7523020.86

Обозначение характерных точек границ	Координаты (МСК-14, зона 3)	
	X	Y
5.56	1926466.08	7523099.36
5.61	1926362.11	7522595.48
5.62	1926184.67	7522679.32
Сектор 6.11.1 Набс от 153,32 м до 165,82 м		
5.61	1926362.11	7522595.48
5.62	1926184.67	7522679.32
5.67	1926092.00	7522170.10
5.68	1925903.25	7522259.28
Сектор 6.12.1 Набс от 165,82 м до 178,32 м		
5.67	1926092.00	7522170.10
5.68	1925903.25	7522259.28
5.73	1925821.88	7521744.72
5.74	1925621.84	7521839.24
Сектор 6.13.1 Набс от 178,32 м до 190,82 м		
5.73	1925821.88	7521744.72
5.74	1925621.84	7521839.24
5.79	1925551.77	7521319.35
5.80	1925340.43	7521419.20
Сектор 6.14.1 Набс от 190,82 м до 201,17 м		
5.79	1925551.77	7521319.35
5.80	1925340.43	7521419.20
5.85	1925314.08	7520945.01
5.86	1925092.78	7521049.57
Сектор 6.15.1 Набс 201,17 м		
5.85	1925314.08	7520945.01
5.86	1925092.78	7521049.57
5.88	1925233.04	7520817.40
5.90	1924987.80	7520380.27
5.92	1924774.19	7519928.20
5.94	1924560.59	7519476.12
5.96	1924346.99	7519024.04
5.98	1922225.31	7514533.60
5.100	1921163.20	7515184.27
5.204	1920556.40	7514278.57
5.210	1921822.22	7513680.48

Обозначение характерных точек границ	Координаты (МСК-14, зона 3)	
	X	Y
Сектор 6.16 Набс от 42,62 м до 52,62 м		
5.101	1930047.71	7528397.43
5.102	1929776.47	7528525.60
5.103	1930031.91	7528504.44
5.104	1929869.17	7528581.34
5.105	1930329.13	7528817.47
5.106	1930253.40	7528853.25
5.107	1929997.98	7528973.94
5.108	1929922.26	7529009.71
Сектор 6.17 Набс от 52,62 м до 62,62 м		
5.105	1930329.13	7528817.47
5.106	1930253.40	7528853.25
5.111	1930610.54	7529237.51
5.112	1930523.52	7529278.63
Сектор 6.18 Набс от 62,62 м до 72,62 м		
5.111	1930610.54	7529237.51
5.112	1930523.52	7529278.63
5.117	1930891.95	7529657.55
5.118	1930793.63	7529704.01
Сектор 6.19 Набс от 72,62 м до 82,62 м		
5.117	1930891.95	7529657.55
5.118	1930793.63	7529704.01
5.123	1931173.37	7530077.59
5.124	1931063.74	7530129.38
Сектор 6.20 Набс от 82,62 м до 92,62 м		
5.123	1931173.37	7530077.59
5.124	1931063.74	7530129.38
5.129	1931454.78	7530497.62
5.130	1931333.85	7530554.76
Сектор 6.21 Набс от 92,62 м до 102,62 м		
5.129	1931454.78	7530497.62
5.130	1931333.85	7530554.76
5.135	1931736.19	7530917.66
5.136	1931603.96	7530980.14

Обозначение характерных точек границ	Координаты (МСК-14, зона 3)	
	X	Y
Сектор 6.22 Набс от 102,62 м до 115,12 м		
5.135	1931736.19	7530917.66
5.136	1931603.96	7530980.14
5.141	1932017.61	7531337.70
5.142	1931874.07	7531405.52
Сектор 6.23 Набс от 115,12 м до 127,62 м		
5.141	1932017.61	7531337.70
5.142	1931874.07	7531405.52
5.147	1932299.02	7531757.74
5.148	1932144.18	7531830.89
Сектор 6.24 Набс от 127,62 м до 140,12 м		
5.147	1932299.02	7531757.74
5.148	1932144.18	7531830.89
5.153	1932580.43	7532177.77
5.154	1932414.29	7532256.27
Сектор 6.25 Набс от 140,12 м до 152,62 м		
5.153	1932580.43	7532177.77
5.154	1932414.29	7532256.27
5.159	1932861.85	7532597.81
5.160	1932684.41	7532681.65
Сектор 6.26 Набс от 152,62 м до 165,12 м		
5.159	1932861.85	7532597.81
5.160	1932684.41	7532681.65
5.165	1933143.26	7533017.85
5.166	1932954.52	7533107.03
Сектор 6.27 Набс от 165,12 м до 177,62 м		
5.165	1933143.26	7533017.85
5.166	1932954.52	7533107.03
5.171	1933424.67	7533437.89
5.172	1933224.63	7533532.41
Сектор 6.28 Набс от 177,62 м до 190,12 м		
5.171	1933424.67	7533437.89
5.172	1933224.63	7533532.41

Обозначение характерных точек границ	Координаты (МСК-14, зона 3)	
	X	Y
5.177	1933706.09	7533857.92
5.178	1933494.74	7533957.78
Сектор 6.29 Набс от 190,12 м до 201,17 м		
5.177	1933706.09	7533857.92
5.178	1933494.74	7533957.78
5.183	1933976.24	7534261.16
5.184	1933754.05	7534366.15
Сектор 6.30 Набс 201,17 м		
5.183	1933976.24	7534261.16
5.184	1933754.05	7534366.15
5.187	1933813.47	7534459.73
5.189	1934058.72	7534896.85
5.191	1934272.32	7535348.93
5.193	1934485.92	7535801.01
5.195	1934699.52	7536253.09
5.197	1936821.20	7540743.53
5.199	1937883.31	7540092.86
5.205	1938490.11	7540998.56
5.211	1937224.29	7541596.65
Сектор 6.17.1 Набс от 52,62 м до 62,62 м		
5.107	1929997.98	7528973.94
5.108	1929922.26	7529009.71
5.113	1930155.07	7529452.71
5.114	1930068.05	7529493.83
Сектор 6.18.1 Набс от 62,62 м до 72,62 м		
5.113	1930155.07	7529452.71
5.114	1930068.05	7529493.83
5.119	1930312.16	7529931.49
5.120	1930213.84	7529977.95
Сектор 6.19.1 Набс от 72,62 м до 82,62 м		
5.119	1930312.16	7529931.49
5.120	1930213.84	7529977.95
5.125	1930469.26	7530410.27
5.126	1930359.63	7530462.07
Сектор 6.20.1		

Обозначение характерных точек границ	Координаты (МСК-14, зона 3)	
	X	Y
Набс от 82,62 м до 92,62 м		
5.125	1930469.26	7530410.27
5.126	1930359.63	7530462.07
5.131	1930626.35	7530889.05
5.132	1930505.42	7530946.19
Сектор 6.21.1 Набс от 92,62 м до 102,62 м		
5.131	1930626.35	7530889.05
5.132	1930505.42	7530946.19
5.137	1930783.44	7531367.83
5.138	1930651.21	7531430.30
Сектор 6.22.1 Набс от 102,62 м до 115,12 м		
5.137	1930783.44	7531367.83
5.138	1930651.21	7531430.30
5.143	1930940.53	7531846.60
5.144	1930797.00	7531914.42
Сектор 6.23.1 Набс от 115,12 м до 127,62 м		
5.143	1930940.53	7531846.60
5.144	1930797.00	7531914.42
5.149	1931097.62	7532325.38
5.150	1930942.79	7532398.54
Сектор 6.24.1 Набс от 127,62 м до 140,12 м		
5.149	1931097.62	7532325.38
5.150	1930942.79	7532398.54
5.155	1931254.72	7532804.16
5.156	1931088.58	7532882.66
Сектор 6.25.1 Набс от 140,12 м до 152,62 м		
5.155	1931254.72	7532804.16
5.156	1931088.58	7532882.66
5.161	1931411.81	7533282.94
5.162	1931234.37	7533366.78
Сектор 6.26.1 Набс от 152,62 м до 165,12 м		
5.161	1931411.81	7533282.94
5.162	1931234.37	7533366.78
5.167	1931568.90	7533761.72

Обозначение характерных точек границ	Координаты (МСК-14, зона 3)	
	X	Y
5.168	1931380.16	7533850.89
Сектор 6.27.1 Набс от 165,12 м до 177,62 м		
5.167	1931568.90	7533761.72
5.168	1931380.16	7533850.89
5.173	1931725.99	7534240.49
5.174	1931525.95	7534335.01
Сектор 6.28.1 Набс от 177,62 м до 190,12 м		
5.173	1931725.99	7534240.49
5.174	1931525.95	7534335.01
5.179	1931883.08	7534719.27
5.180	1931671.74	7534819.13
Сектор 6.29.1 Набс от 190,12 м до 201,17 м		
5.179	1931883.08	7534719.27
5.180	1931671.74	7534819.13
5.185	1932033.89	7535178.90
5.186	1931811.69	7535283.88
Сектор 6.30.1 Набс 201,17 м		
5.185	1932033.89	7535178.90
5.186	1931811.69	7535283.88
5.188	1932068.45	7535284.23
5.190	1932250.41	7535751.26
5.192	1932464.01	7536203.34
5.194	1932677.61	7536655.42
5.196	1932891.21	7537107.49
5.198	1935012.89	7541597.93
5.200	1933835.80	7542005.26
5.208	1934150.16	7543049.14
5.212	1935415.98	7542451.05

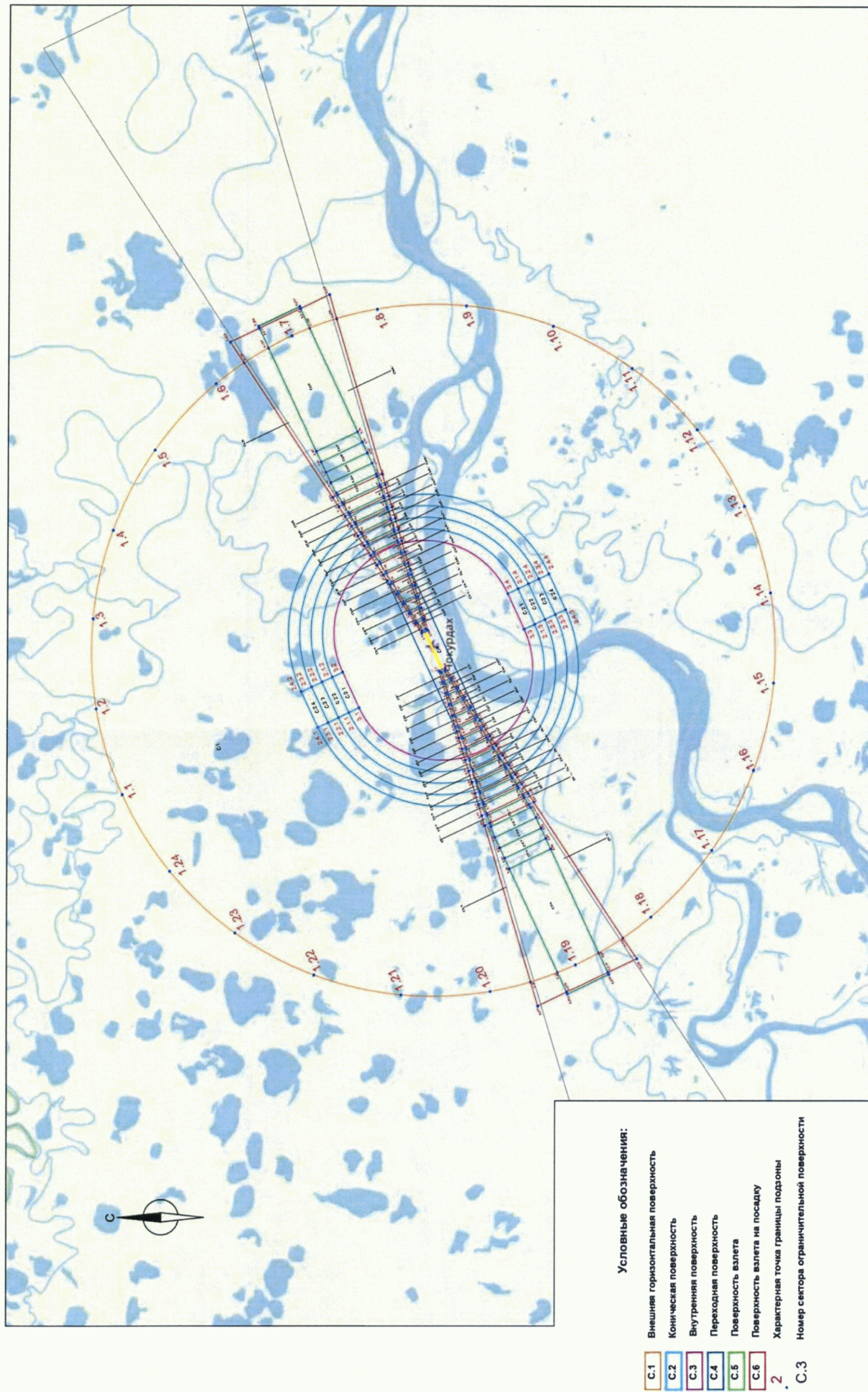
7.4. Кадастровые кварталы, в границах территорий которых полностью или частично расположена третья подзона приаэродромной территории аэродрома гражданской авиации Чокурдах: 14:03:060002, 14:03:060001, 14:03:020002, 14:03:030002, 14:03:050003.

7.5. Муниципальное образование, в границах территории которого полностью или частично расположена третья подзона приаэродромной территории аэродрома гражданской авиации Чокурдах: Аллаиховский улус (район).

7.6. Графическое изображение границ третьей подзоны и границ секторов третьей подзоны приаэродромной территории аэродрома гражданской авиации Чокурдах с выделенными секторами приведено на схеме 4.



Схема 4



## 8. Описание границ четвертой подзоны:

8.1. Четвертая подзона приаэродромной территории аэродрома гражданской авиации Чокурдах выделяется по границам зон действия средств радиотехнического обеспечения полетов воздушных судов и авиационной электросвязи (далее – РТОП и АС), обозначенным в аэронавигационном паспорте аэродрома гражданской авиации Чокурдах.

Граница четвертой подзоны приаэродромной территории аэродрома гражданской авиации Чокурдах определена путем совмещения границ зон ограничения размещения объектов, создающих помехи в работе наземных объектов средств и систем обслуживания воздушного движения, навигации, посадки и связи, предназначенных для организации воздушного движения. Контур четвертой подзоны выделен по максимально удаленным от средств РТОП и АС границам зон ограничений.

В составе четвертой подзоны определены высотные ограничения для окружающей застройки. В границах выделенных участков наклонных поверхностей ограничения застройки указаны высоты от минимальной к максимальной отметке по их границам в направлении от места установки средств РТОП и АС.

8.2. Перечень координат характерных точек границ четвертой подзоны приаэродромной территории аэродрома гражданской авиации Чокурдах приведен в таблице 5.1.

Таблица 5.1

Обозначение характерных точек границ	Координаты (МСК-14, зона 3)	
	X	Y
1	1944600.51	7527442.06
2	1944089.39	7531324.35
3	1942590.89	7534942.06
4	1940207.11	7538048.66
5	1937100.51	7540432.44
6	1933482.79	7541930.95
7	1929600.51	7542442.06
8	1925718.22	7541930.95
9	1922100.51	7540432.44
10	1918993.90	7538048.66
11	1916610.12	7534942.06

Обозначение характерных точек границ	Координаты (МСК-14, зона 3)	
	X	Y
12	1915068.00	7531157.76
13	1914517.34	7527130.76
14	1915028.45	7523248.47
15	1916526.96	7519630.76
16	1918910.74	7516524.16
17	1922017.34	7514140.38
18	1925635.05	7512641.87
19	1929517.34	7512130.76
20	1933399.62	7512641.87
21	1937017.34	7514140.38
22	1940123.94	7516524.16
23	1942507.72	7519630.76
24	1944049.84	7523415.06

8.3. Кадастровые кварталы, в границах территорий которых полностью или частично расположена четвертая подзона приаэродромной территории аэродрома гражданской авиации Чокурдах: 14:03:060002, 14:03:060001, 14:03:020002, 14:03:030002, 14:03:050003.

8.4. Муниципальное образование, в границах территории которого полностью или частично расположена четвертая подзона приаэродромной территории аэродрома гражданской авиации Чокурдах: Аллаиховский улус (район).

8.5. Графическое изображение границ четвертой подзоны приаэродромной территории аэродрома гражданской авиации Чокурдах приведено на схеме 5.

Схема 5



8.6. Перечень секторов четвертой подзоны приаэродромной территории аэродрома гражданской авиации Чокурдах приведен в таблице 5.2.

Таблица 5.2

Сектор	Радиус от центра антенны, м		Набс, м	
	от	до	от	до
Обзорный радиолокатор аэродромный (далее – ОРЛ-А)				
Координаты фазового центра антенны в МСК-14, зона 3 X – 1929600.51; Y – 7527442.063				
1.1	0	500	-	59,62
1.2	500	1000	63,98	68,34
1.3	1000	1500	68,34	72,70
1.4	1500	2000	72,70	77,06
1.5	2000	2500	77,06	81,42
1.6	2500	3000	81,42	85,78
1.7	3000	3500	85,78	90,14
1.8	3500	4000	90,14	94,50
1.9	4000	4500	94,50	98,86
1.10	4500	5000	98,86	103,22
1.11	5000	5500	103,22	107,58
1.12	5500	6000	107,58	111,94
1.13	6000	6500	111,94	116,30
1.14	6500	7000	116,30	120,66
1.15	7000	7500	120,66	125,02
1.16	7500	8000	125,02	129,38
1.17	8000	8500	129,38	133,74
1.18	8500	9000	133,74	138,10
1.19	9000	9500	138,10	142,46
1.20	9500	10000	142,46	146,82
1.21	10000	10500	146,82	151,18
1.22	10500	11000	151,18	155,54
1.23	11000	11500	155,54	159,90
1.24	11500	12000	159,90	164,26
1.25	12000	12500	164,26	168,62
1.26	12500	13000	168,62	172,98
1.27	13000	13500	172,98	177,34

Сектор	Радиус от центра антенны, м		Набс, м	
	от	до	от	до
1.28	13500	14000	177,34	181,70
1.29	14000	14500	181,70	186,06
1.30	14500	15000	186,06	190,42
Обзорный радиолокатор трассовый (далее – ОРЛ-Т)				
Координаты фазового центра антенны в МСК-14, зона 3 X – 1929517.34; Y – 7527130.76				
2.1	0	500	-	54,84
2.2	500	1000	59,20	63,56
2.3	1000	1500	63,56	67,92
2.4	1500	2000	67,92	72,28
2.5	2000	2500	72,28	76,64
2.6	2500	3000	76,64	81,00
2.7	3000	3500	81,00	85,36
2.8	3500	4000	85,36	89,72
2.9	4000	4500	89,72	94,08
2.10	4500	5000	94,08	98,44
2.11	5000	5500	98,44	102,80
2.12	5500	6000	102,80	107,16
2.13	6000	6500	107,16	111,52
2.14	6500	7000	111,52	115,88
2.15	7000	7500	115,88	120,24
2.16	7500	8000	120,24	124,60
2.17	8000	8500	124,60	128,96
2.18	8500	9000	128,96	133,32
2.19	9000	9500	133,32	137,68
2.20	9500	10000	137,68	142,04
2.21	10000	10500	142,04	146,40
2.22	10500	11000	146,40	150,76
2.23	11000	11500	150,76	155,12
2.24	11500	12000	155,12	159,48
2.25	12000	12500	159,48	163,84
2.26	12500	13000	163,84	168,20
2.27	13000	13500	168,20	172,56
2.28	13500	14000	172,56	176,92

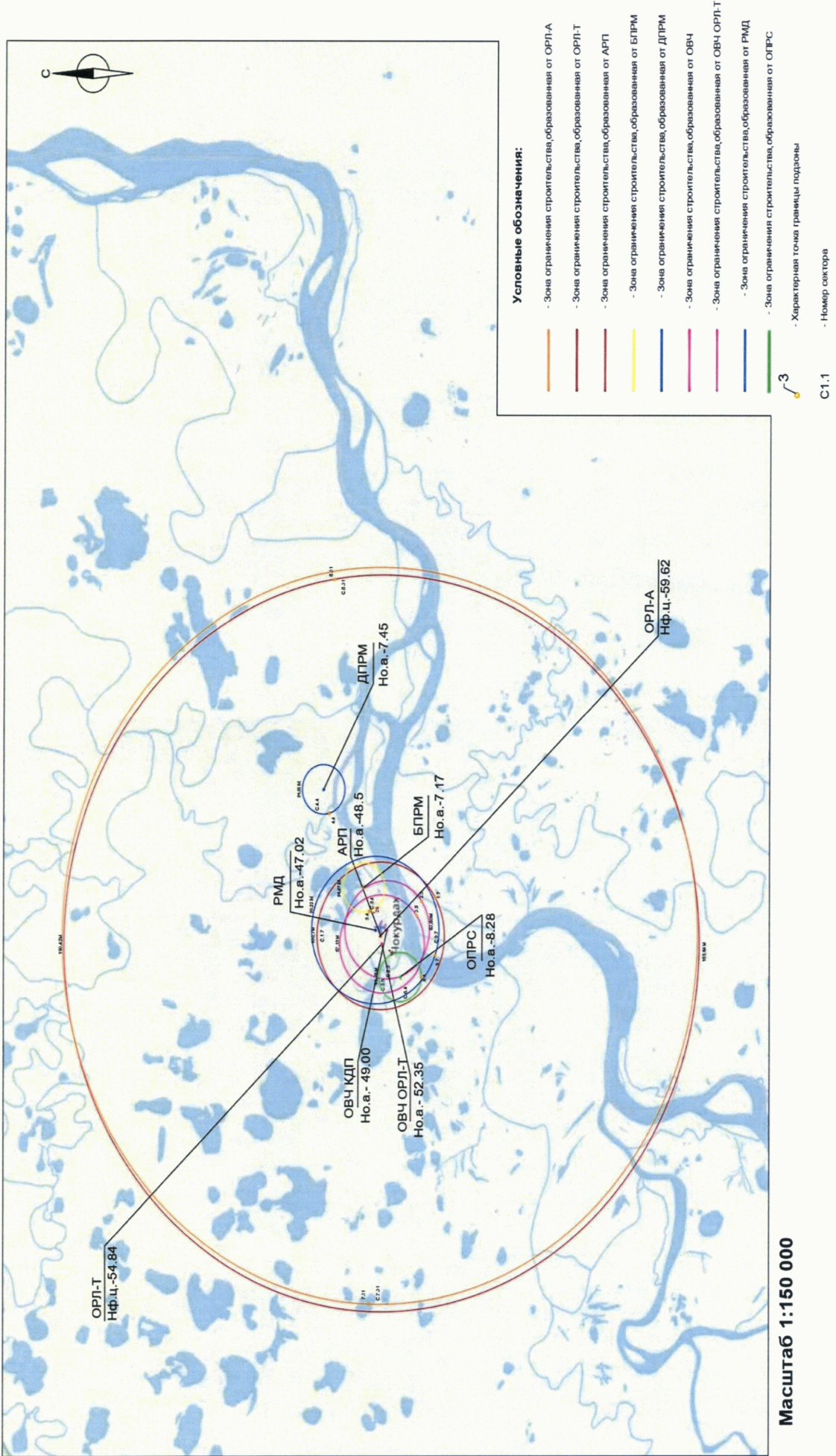
Сектор	Радиус от центра антенны, м		Набс, м	
	от	до	от	до
2.29	14000	14500	176,92	181,28
2.30	14500	15000	181,28	185,64
Радиомаяк дальномерный (далее – РМД)				
Координаты фазового центра антенны в МСК-14, зона 3 X – 1929824.65; Y – 7527692.86				
3.1	0	300	-	47,02
3.2	300	500	55,72	60,91
3.3	500	1000	60,91	64,42
3.4	1000	1500	64,42	73,12
3.5	1500	2000	73,12	81,82
3.6	2000	2500	81,82	90,52
3.7	2500	3000	90,52	99,22
Автоматический радиопеленгатор (далее – АРП)				
Координаты фазового центра антенны в МСК-14, зона 3 X – 1929570.93; Y – 7527462.50				
4.1	0	400	-	48,50
4.2	400	500	56,87	65,90
4.3	500	1000	57,20	74,60
4.4	1000	1500	65,90	83,30
4.5	1500	2000	74,60	92,00
4.6	2000	2500	83,30	100,70
4.7	2500	3000	92,00	65,90
Линия передачи данных в очень высокочастотном (далее – ОВЧ) диапазоне				
Координаты фазового центра антенны в МСК-14, зона 3 X – 1929274.50; Y – 7527704.17				
5.1	0	300	-	49,00
5.2	300	500	57,70	59,11
5.3	500	1000	59,11	66,40
5.4	1000	1500	66,40	75,10
5.5	1500	2000	75,10	83,80
ОВЧ				
Координаты фазового центра антенны в МСК-14, зона 3 X – 1929513.13; Y – 7527133.16				
6.1	0	300	-	52,35
6.2	300	500	61,05	66,00

Сектор	Радиус от центра антенны, м		Набс, м	
	от	до	от	до
6.3.	500	1000	66,00	69,75
6.4	1000	1500	69,75	78,45
6.5	1500	2000	78,45	87,15
Дальнеприводной радиомаяк (далее – ДПРМ)				
Координаты фазового центра антенны в МСК-14, зона 3 X – 1932278.47; Y – 7533408.73				
7.1	0	300	-	-
7.2	0	100	-	7,45
7.3	100	500	28,15	51,20
7.4	500	1000	51,20	94,95
Ближнеприводной радиомаяк (далее – БПРМ)				
Координаты фазового центра антенны в МСК-14, зона 3 X – 1930377.26; Y – 7529431.17				
8.1	0	300	-	-
8.2	0	100	-	7,17
8.3	100	500	17,81	50,92
8.4	500	1000	50,92	94,67
Отдельная приводная радиостанция (далее – ОПРС)				
Координаты фазового центра антенны в МСК-14, зона 3 X – 1928650.58; Y – 7525787.26				
9.1	0	300	-	-
9.2	0	100	-	8,28
9.3	100	500	22,91	52,02
9.4	500	1000	52,02	95,76

8.7. Графическое изображение границ секторов четвертой подзоны приаэродромной территории аэродрома гражданской авиации Чокурдах приведено на схеме 5.1.



Схема 5.1



## 9. Описание границ пятой подзоны:

9.1. Пятая подзона приаэродромной территории аэродрома гражданской авиации Чокурдах выделена по границам, установленным исходя из требований безопасности полетов и промышленной безопасности опасных производственных объектов с учетом максимального радиуса зон поражения в случаях происшествий техногенного характера на опасных производственных объектах.

9.2. Перечень координат характерных точек границ пятой подзоны приаэродромной территории аэродрома гражданской авиации Чокурдах приведен в таблице 6.1.

Таблица 6.1

Обозначение характерных точек границ	Координаты (МСК-14, зона 3)	
	X	Y
1	1929160.05	7526869.86
2	1925070.08	7513314.83
3	1920397.77	7497829.81
4	1912290.15	7501660.57
5	1921285.69	7515102.92
6	1929886.46	7528407.27
7	1937760.83	7540174.21
8	1946756.36	7553616.56
9	1938648.74	7557447.32
10	1933976.43	7541962.29
1.1	1943149.35	7521367.24
1.2	1944308.19	7525107.63
1.3	1944459.46	7529020.49
1.4	1943592.86	7532839.18
1.5	1941767.43	7536303.45
1.6	1939107.58	7539177.23
1.7	1935794.58	7541264.66
1.8	1932054.19	7542423.50
1.9	1928141.33	7542574.77
1.10	1924322.64	7541708.16
1.11	1920858.37	7539882.74
1.12	1917984.59	7537222.89
1.13	1915897.16	7533909.89
1.14	1914738.32	7530169.50
1.15	1914587.05	7526256.64
1.16	1915453.66	7522437.95

Обозначение характерных точек границ	Координаты (МСК-14, зона 3)	
	X	Y
1.17	1917279.08	7518973.68
1.18	1919938.93	7516099.90
1.19	1923251.94	7514012.47
1.20	1926992.32	7512853.63
1.21	1930905.18	7512702.36
1.22	1934723.87	7513568.97
1.23	1938188.14	7515394.39
1.24	1941061.92	7518054.24

9.3. Кадастровые кварталы, в границах территорий которых полностью или частично расположена пятая подзона приаэродромной территории аэродрома гражданской авиации Чокурдах: 14:03:060002, 14:03:060001, 14:03:020002, 14:03:030002, 14:03:050003.

9.4. Муниципальное образование, в границах территории которого полностью или частично расположена пятая подзона приаэродромной территории аэродрома гражданской авиации Чокурдах: Аллаиховский улус (район).

9.5. Графическое изображение границ пятой подзоны приаэродромной территории аэродрома гражданской авиации Чокурдах приведено на схеме 6.

Схема 6



## 10. Описание границ шестой подзоны:

10.1. Шестая подзона приаэродромной территории аэродрома гражданской авиации Чокурдах выделена по границам, установленным на удалении 15 км от КТА.

10.2. Перечень координат характерных точек границ шестой подзоны приаэродромной территории аэродрома гражданской авиации Чокурдах приведен в таблице 7.1.

Таблица 7.1

Обозначение характерных точек границ	Координаты (МСК-14, зона 3)	
	X	Y
1	1930084.34	7542495.65
2	1930607.10	7542464.53
3	1931128.46	7542415.19
4	1931647.78	7542347.69
5	1932164.43	7542262.09
6	1932677.77	7542158.52
7	1933187.19	7542037.10
8	1933692.05	7541897.97
9	1934191.76	7541741.31
10	1934685.69	7541567.32
11	1935173.25	7541376.18
12	1935653.84	7541168.14
13	1936126.88	7540943.45
14	1936591.78	7540702.40
15	1937047.99	7540445.26
16	1937494.95	7540172.36
17	1937932.11	7539884.03
18	1938358.94	7539580.61
19	1938774.92	7539262.49
20	1939179.54	7538930.04
21	1939572.32	7538583.67
22	1939952.77	7538223.81
23	1940320.43	7537850.88
24	1940674.85	7537465.36
25	1941015.59	7537067.70
26	1941342.25	7536658.39
27	1941654.42	7536237.93
28	1941951.74	7535806.83
29	1942233.81	7535365.61

Обозначение характерных точек границ	Координаты (МСК-14, зона 3)	
	X	Y
30	1942500.33	7534914.83
31	1942750.95	7534455.02
32	1942985.36	7533986.73
33	1943203.30	7533510.55
34	1943404.48	7533027.07
35	1943588.66	7532536.85
36	1943755.62	7532040.51
37	1943905.16	7531538.64
38	1944037.10	7531031.86
39	1944151.26	7530520.78
40	1944247.51	7530006.03
41	1944325.76	7529488.23
42	1944385.87	7528968.03
43	1944427.80	7528446.04
44	1944451.48	7527922.90
45	1944456.88	7527399.26
46	1944444.02	7526875.76
47	1944412.89	7526353.01
48	1944363.54	7525831.67
49	1944296.02	7525312.38
50	1944210.41	7524795.76
51	1944106.84	7524282.43
52	1943985.41	7523773.04
53	1943846.28	7523268.20
54	1943689.62	7522768.52
55	1943515.60	7522274.60
56	1943324.45	7521787.06
57	1943116.44	7521306.52
58	1942891.75	7520833.51
59	1942650.70	7520368.62
60	1942393.57	7519912.44
61	1942120.68	7519465.51
62	1941832.36	7519028.37
63	1941528.96	7518601.56
64	1941210.85	7518185.59
65	1940878.41	7517781.00
66	1940532.06	7517388.24
67	1940172.21	7517007.81
68	1939799.30	7516640.16
69	1939413.80	7516285.76

Обозначение характерных точек границ	Координаты (МСК-14, зона 3)	
	X	Y
70	1939016.17	7515945.04
71	1938606.87	7515618.39
72	1938186.43	7515306.23
73	1937755.36	7515008.92
74	1937314.17	7514726.85
75	1936863.41	7514460.35
76	1936403.62	7514209.74
77	1935935.36	7513975.32
78	1935459.22	7513757.39
79	1934975.75	7513556.21
80	1934485.56	7513372.02
81	1933989.24	7513205.06
82	1933487.40	7513055.52
83	1932980.64	7512923.57
84	1932469.59	7512809.40
85	1931954.86	7512713.13
86	1931437.08	7512634.88
87	1930916.90	7512574.76
88	1930394.93	7512532.81
89	1929871.82	7512509.12
90	1929348.19	7512503.69
91	1928824.70	7512516.54
92	1928301.97	7512547.65
93	1927780.65	7512596.98
94	1927261.36	7512664.47
95	1926744.75	7512750.05
96	1926231.45	7512853.60
97	1925722.06	7512975.00
98	1925217.22	7513114.11
99	1924717.55	7513270.75
100	1924223.65	7513444.74
101	1923736.12	7513635.85
102	1923255.54	7513843.85
103	1922782.52	7514068.51
104	1922317.64	7514309.54
105	1921861.44	7514566.63
106	1921414.50	7514839.50
107	1920977.35	7515127.80
108	1920550.53	7515431.17
109	1920134.55	7515749.27

Обозначение характерных точек границ	Координаты (МСК-14, зона 3)	
	X	Y
110	1919729.95	7516081.69
111	1919337.18	7516428.02
112	1918956.72	7516787.85
113	1918589.07	7517160.74
114	1918234.65	7517546.23
115	1917893.91	7517943.86
116	1917567.24	7518353.13
117	1917255.06	7518773.55
118	1916957.72	7519204.62
119	1916675.62	7519645.80
120	1916409.10	7520096.56
121	1916158.46	7520556.34
122	1915924.02	7521024.59
123	1915706.06	7521500.74
124	1915504.86	7521984.21
125	1915320.64	7522474.40
126	1915153.65	7522970.73
127	1915004.08	7523472.57
128	1914872.11	7523979.34
129	1914757.92	7524490.40
130	1914661.63	7525005.14
131	1914583.36	7525522.92
132	1914523.21	7526043.12
133	1914481.24	7526565.11
134	1914457.53	7527088.24
135	1914452.08	7527611.89
136	1914464.91	7528135.39
137	1914496.01	7528658.14
138	1914545.32	7529179.47
139	1914612.80	7529698.78
140	1914698.37	7530215.42
141	1914801.91	7530728.75
142	1914923.31	7531238.16
143	1915062.40	7531743.03
144	1915219.04	7532242.73
145	1915393.03	7532736.66
146	1915584.14	7533224.22
147	1915792.15	7533704.81
148	1916016.83	7534177.83
149	1916257.85	7534642.74



Обозначение характерных точек границ	Координаты (МСК-14, зона 3)	
	X	Y
150	1916514.96	7535098.97
151	1916787.83	7535545.95
152	1917076.14	7535983.12
153	1917379.53	7536409.96
154	1917697.62	7536825.95
155	1918030.06	7537230.57
156	1918376.41	7537623.37
157	1918736.26	7538003.84
158	1919109.15	7538371.51
159	1919494.66	7538725.94
160	1919892.31	7539066.73
161	1920301.62	7539393.40
162	1920722.07	7539705.60
163	1921153.15	7540002.94
164	1921594.36	7540285.04
165	1922045.14	7540551.59
166	1922504.95	7540802.23
167	1922973.23	7541036.67
168	1923449.39	7541254.63
169	1923932.89	7541455.83
170	1924423.11	7541640.05
171	1924919.46	7541807.03
172	1925421.34	7541956.60
173	1925928.12	7542088.55
174	1926439.20	7542202.73
175	1926953.96	7542299.02
176	1927471.78	7542377.27
177	1927991.99	7542437.42
178	1928513.99	7542479.37
179	1929037.14	7542503.07
180	1929560.81	7542508.49

10.3. Кадастровые кварталы, в границах территорий которых полностью или частично расположена шестая подзона приаэродромной территории аэродрома гражданской авиации Чокурдах: 14:03:060002, 14:03:060001, 14:03:020002, 14:03:030002, 14:03:050003.

10.4. Муниципальное образование, в границах территории которого полностью или частично расположена шестая подзона приаэродромной территории аэродрома гражданской авиации Чокурдах: Аллаиховский улус (район).

10.5. Графическое изображение границ шестой подзоны приаэродромной территории аэродрома гражданской авиации Чокурдах приведено на схеме 7.

Схема 7



**III. Перечень ограничений использования земельных участков и (или) расположенных на них объектов недвижимости и осуществления экономической и иной деятельности в границах приаэродромной территории аэродрома гражданской авиации Чокурдах**

11. Приаэродромная территория аэродрома гражданской авиации Чокурдах является зоной с особыми условиями использования территорий.

В соответствии с требованиями Воздушного кодекса Российской Федерации и Федерального закона от 1 июля 2017 г. № 135-ФЗ «О внесении изменений в отдельные законодательные акты Российской Федерации в части совершенствования порядка установления и использования приаэродромной территории и санитарно-защитной зоны» (далее – Федеральный закон № 135-ФЗ) на приаэродромной территории аэродрома гражданской авиации Чокурдах установлены ограничения использования земельных участков и (или) расположенных на них объектов недвижимости и осуществления экономической и иной деятельности.

11.1. Первая подзона приаэродромной территории аэродрома гражданской авиации Чокурдах:

Перечень ограничений использования объектов недвижимости и осуществления деятельности	Обоснование ограничений
В границах первой подзоны запрещается размещать объекты, не предназначенные для организации и обслуживания воздушного движения и воздушных перевозок, обеспечения взлета, посадки, руления и стоянки воздушных судов.	1. Подпункт 1 пункта 3 статьи 47 Воздушного кодекса Российской Федерации. 2. Подпункт 1 пункта 3 статьи 1 Федерального закона № 135-ФЗ. 3. Подпункт «а» пункта 1(1) Положения.

11.2. Вторая подзона приаэродромной территории аэродрома гражданской авиации Чокурдах:

Перечень ограничений использования объектов недвижимости и осуществления деятельности	Обоснование ограничений
В границах второй подзоны запрещается размещать объекты, не предназначенные для обслуживания пассажиров и обработки багажа, грузов и почты, обслуживания воздушных	1. Подпункт 2 пункта 3 статьи 47 Воздушного кодекса Российской Федерации.

Перечень ограничений использования объектов недвижимости и осуществления деятельности	Обоснование ограничений
судов, хранения авиационного топлива и заправки воздушных судов, обеспечения энергоснабжения, а также объекты, не относящиеся к инфраструктуре аэропорта.	2. Подпункт 2 пункта 3 статьи 1 Федерального закона № 135-ФЗ. 3. Подпункт «а» пункта 1(1) Положения.

11.3. Третья подзона приаэродромной территории аэродрома гражданской авиации Чокурдах:

Перечень ограничений использования объектов недвижимости и осуществления деятельности	Обоснование ограничений																								
<p>1. В границах третьей подзоны запрещается размещать объекты, высота которых превышает ограничения, приведенные в пункте 2 настоящей таблицы.</p> <p>2. Строительство и реконструкция зданий, сооружений в границах третьей подзоны разрешается только после определения максимально допустимой высоты здания, сооружения в зависимости от местоположения путем проведения соответствующих расчетов в соответствии с требованиями ФАП-262 с учетом следующих абсолютных высот ограничения объектов в Балтийской системе высот 1977 года<sup>4</sup>:</p> <table> <tr> <td>Сектор 1</td> <td>201,17 м</td> </tr> <tr> <td>Сектор 2.1</td> <td>от 126,17 м до 151,17 м</td> </tr> <tr> <td>Сектор 2.2</td> <td>от 151,17 м до 176,17 м</td> </tr> <tr> <td>Сектор 2.3</td> <td>от 176,17 м до 201,17 м</td> </tr> <tr> <td>Сектор 2.4</td> <td>от 201,17 м до 226,17 м</td> </tr> <tr> <td>Сектор 3</td> <td>101,17 м</td> </tr> <tr> <td>Сектор 4</td> <td>от 51,17 м до 101,17 м</td> </tr> <tr> <td>Сектор 5.1</td> <td>от 45,72 м до 53,72 м</td> </tr> <tr> <td>Сектор 5.2</td> <td>от 53,72 м до 61,72 м</td> </tr> <tr> <td>Сектор 5.3</td> <td>от 61,72 м до 69,72 м</td> </tr> <tr> <td>Сектор 5.4</td> <td>от 69,72 м до 77,72 м</td> </tr> <tr> <td>Сектор 5.5</td> <td>от 77,72 м до 85,72 м</td> </tr> </table>	Сектор 1	201,17 м	Сектор 2.1	от 126,17 м до 151,17 м	Сектор 2.2	от 151,17 м до 176,17 м	Сектор 2.3	от 176,17 м до 201,17 м	Сектор 2.4	от 201,17 м до 226,17 м	Сектор 3	101,17 м	Сектор 4	от 51,17 м до 101,17 м	Сектор 5.1	от 45,72 м до 53,72 м	Сектор 5.2	от 53,72 м до 61,72 м	Сектор 5.3	от 61,72 м до 69,72 м	Сектор 5.4	от 69,72 м до 77,72 м	Сектор 5.5	от 77,72 м до 85,72 м	<p>1. Подпункт 3 пункта 3 статьи 47 Воздушного кодекса Российской Федерации.</p> <p>2. Подпункт 3 пункта 3 статьи 1 Федерального закона № 135-ФЗ.</p> <p>3. Подпункт «б» пункта 1(1) Положения.</p>
Сектор 1	201,17 м																								
Сектор 2.1	от 126,17 м до 151,17 м																								
Сектор 2.2	от 151,17 м до 176,17 м																								
Сектор 2.3	от 176,17 м до 201,17 м																								
Сектор 2.4	от 201,17 м до 226,17 м																								
Сектор 3	101,17 м																								
Сектор 4	от 51,17 м до 101,17 м																								
Сектор 5.1	от 45,72 м до 53,72 м																								
Сектор 5.2	от 53,72 м до 61,72 м																								
Сектор 5.3	от 61,72 м до 69,72 м																								
Сектор 5.4	от 69,72 м до 77,72 м																								
Сектор 5.5	от 77,72 м до 85,72 м																								

<sup>4</sup> Постановление Правительства Российской Федерации от 24 ноября 2016 г. № 1240 «Об установлении государственных систем координат, государственной системы высот и государственной гравиметрической системы» (далее – постановление Правительства № 1240).

Перечень ограничений использования объектов недвижимости и осуществления деятельности	Обоснование ограничений	
Сектор 5.6	от 85,72 м до 93,72м	
Сектор 5.7	от 93,72 м до 101,72 м	
Сектор 5.8	от 101,72 м до 109,72 м	
Сектор 5.9	от 109,72 м до 117,72 м	
Сектор 5.10	от 117,72 м до 125,72 м	
Сектор 5.11	от 125,72 м до 133,72 м	
Сектор 5.12	от 133,72 м до 141,72 м	
Сектор 5.13	от 141,72 м до 149,72 м	
Сектор 5.14	от 149,72 м до 157,72 м	
Сектор 5.15	от 157,72 м до 165,72 м	
Сектор 5.16	от 165,72 м до 173,72 м	
Сектор 5.17	от 173,72 м до 181,72 м	
Сектор 5.18	от 181,72 м до 189,72 м	
Сектор 5.19	от 189,72 м до 201,17 м	
Сектор 5.20	от 45,02 м до 53,02 м	
Сектор 5.21	от 53,02 м до 61,02 м	
Сектор 5.22	от 61,02 м до 69,02 м	
Сектор 5.23	от 69,02 м до 77,02 м	
Сектор 5.24	от 77,02 м до 85,02 м	
Сектор 5.25	от 85,02 м до 93,02 м	
Сектор 5.26	от 93,02 м до 101,02 м	
Сектор 5.27	от 101,02 м до 109,02 м	
Сектор 5.28	от 109,02 м до 117,02м	
Сектор 5.29	от 117,02 м до 125,02 м	
Сектор 5.30	от 125,02 м до 133,02 м	
Сектор 5.31	от 133,02 м до 141,02 м	
Сектор 5.32	от 141,02 м до 149,02 м	
Сектор 5.33	от 149,02 м до 157,02 м	
Сектор 5.34	от 157,02 м до 165,02 м	
Сектор 5.35	от 165,02 м до 173,02 м	
Сектор 5.36	от 173,02 м до 181,02 м	
Сектор 5.37	от 181,02 м до 189,02 м	
Сектор 5.38	от 189,02 м до 201,17 м	
Сектор 6.1	от 43,32 м до 53,32 м	
Сектор 6.2	от 53,32 м до 63,32 м	
Сектор 6.3	от 63,32 м до 73,32 м	

Перечень ограничений использования объектов недвижимости и осуществления деятельности	Обоснование ограничений
Сектор 6.4	от 73,32 м до 83,32 м
Сектор 6.5	от 83,32 м до 93,32 м
Сектор 6.6	от 93,32 м до 103,32 м
Сектор 6.7	от 103,32 м до 115,82 м
Сектор 6.8	от 115,82 м до 128,32 м
Сектор 6.9	от 128,32 м до 140,82 м
Сектор 6.10	от 140,82 м до 153,32 м
Сектор 6.11	от 153,32 м до 165,82 м
Сектор 6.12	от 165,82 м до 178,32 м
Сектор 6.13	от 178,32 м до 190,82 м
Сектор 6.14	от 190,82 м до 201,17 м
Сектор 6.15	от 201,17 м до 201,17 м
Сектор 6.2.1	от 53,32 м до 63,32 м
Сектор 6.3.1	от 63,32 м до 73,32 м
Сектор 6.4.1	от 73,32 м до 83,32 м
Сектор 6.5.1	от 83,32 м до 93,32 м
Сектор 6.6.1	от 93,32 м до 103,32 м
Сектор 6.7.1	от 103,32 м до 115,82 м
Сектор 6.8.1	от 115,82 м до 128,32 м
Сектор 6.9.1	от 128,32 м до 140,82 м
Сектор 6.10.1	от 140,82 м до 153,32 м
Сектор 6.11.1	от 153,32 м до 165,82 м
Сектор 6.12.1	от 165,82 м до 178,32 м
Сектор 6.13.1	от 178,32 м до 190,82 м
Сектор 6.14.1	от 190,82 м до 201,17 м
Сектор 6.15.1	201,17 м
Сектор 6.16	от 42,62 м до 52,62 м
Сектор 6.17	от 52,62 м до 62,62 м
Сектор 6.18	от 62,62 м до 72,62 м
Сектор 6.19	от 72,62 м до 82,62 м
Сектор 6.20	от 82,62 м до 92,62 м
Сектор 6.21	от 92,62 м до 102,62 м
Сектор 6.22	от 102,62 м до 115,12 м
Сектор 6.23	от 115,12 м до 127,62 м
Сектор 6.24	от 127,62 м до 140,12 м
Сектор 6.25	от 140,12 м до 152,62 м

Перечень ограничений использования объектов недвижимости и осуществления деятельности	Обоснование ограничений
Сектор 6.26 от 152,62 м до 165,12 м	
Сектор 6.27 от 165,12 м до 177,62 м	
Сектор 6.28 от 177,62 м до 190,12 м	
Сектор 6.29 от 190,12 м до 201,17 м	
Сектор 6.30 201,17 м	
Сектор 6.17.1 от 52,62 м до 62,62 м	
Сектор 6.18.1 от 62,62 м до 72,62 м	
Сектор 6.19.1 от 72,62 м до 82,62 м	
Сектор 6.20.1 от 82,62 м до 92,62 м	
Сектор 6.21.1 от 92,62 м до 102,62 м	
Сектор 6.22.1 от 102,62 м до 115,12 м	
Сектор 6.23.1 от 115,12 м до 127,62 м	
Сектор 6.24.1 от 127,62 м до 140,12 м	
Сектор 6.25.1 от 140,12 м до 152,62 м	
Сектор 6.26.1 от 152,62 м до 165,12 м	
Сектор 6.27.1 от 165,12 м до 177,62 м	
Сектор 6.28.1 от 177,62 м до 190,12 м	
Сектор 6.29.1 от 190,12 м до 201,17 м	
Сектор 6.30.1 201,17 м	

11.4. Четвертая подзона приаэродромной территории аэродрома гражданской авиации Чокурдах, в соответствии с постановлением Правительства № 1240 абсолютная высота ограничения объекта устанавливается в Балтийской системе высот 1977 года:

Перечень ограничений использования объектов недвижимости и осуществления деятельности	Обоснование ограничений
1. В границах четвертой подзоны запрещается размещать объекты, создающие помехи в работе наземных объектов средств и систем обслуживания воздушного движения, навигации, посадки и связи, предназначенных для организации воздушного движения и расположенных вне первой подзоны.	1. Подпункт 4 пункта 3 статьи 47 Воздушного кодекса Российской Федерации. 2. Подпункт 4 пункта 3 статьи 1 Федерального



Перечень ограничений использования объектов недвижимости и осуществления деятельности	Обоснование ограничений																																																														
<p>2. В пределах четвертой подзоны приаэродромной территории запрещается без согласования с оператором аэродрома размещение объектов, превышающих следующие высотные ограничения (абсолютная высота):</p>	<p>закона № 135-ФЗ. 3. Подпункт «в» пункта 1(1) Положения.</p>																																																														
<table> <tbody> <tr><td>Сектор 1.1</td><td>59,62 м</td></tr> <tr><td>Сектор 1.2</td><td>от 63,98 м до 68,34 м</td></tr> <tr><td>Сектор 1.3</td><td>от 68,34 м до 72,7 м</td></tr> <tr><td>Сектор 1.4</td><td>от 72,7 м до 77,06 м</td></tr> <tr><td>Сектор 1.5</td><td>от 77,06 м до 81,42 м</td></tr> <tr><td>Сектор 1.6</td><td>от 81,42 м до 85,78 м</td></tr> <tr><td>Сектор 1.7</td><td>от 85,78 м до 90,14 м</td></tr> <tr><td>Сектор 1.8</td><td>от 90,14 м до 94,5 м</td></tr> <tr><td>Сектор 1.9</td><td>от 94,5 м до 98,86 м</td></tr> <tr><td>Сектор 1.10</td><td>от 98,86 м до 103,22 м</td></tr> <tr><td>Сектор 1.11</td><td>от 103,22 м до 107,58 м</td></tr> <tr><td>Сектор 1.12</td><td>от 107,58 м до 111,94 м</td></tr> <tr><td>Сектор 1.13</td><td>от 111,94 м до 116,3 м</td></tr> <tr><td>Сектор 1.14</td><td>от 116,3 м до 120,66 м</td></tr> <tr><td>Сектор 1.15</td><td>от 120,66 м до 125,02 м</td></tr> <tr><td>Сектор 1.16</td><td>от 125,02 м до 129,38 м</td></tr> <tr><td>Сектор 1.17</td><td>от 129,38 м до 133,74 м</td></tr> <tr><td>Сектор 1.18</td><td>от 133,74 м до 138,1 м</td></tr> <tr><td>Сектор 1.19</td><td>от 138,1 м до 142,46 м</td></tr> <tr><td>Сектор 1.20</td><td>от 142,46 м до 146,82 м</td></tr> <tr><td>Сектор 1.21</td><td>от 146,82 м до 151,18 м</td></tr> <tr><td>Сектор 1.22</td><td>от 151,18 м до 155,54 м</td></tr> <tr><td>Сектор 1.23</td><td>от 155,54 м до 159,9 м</td></tr> <tr><td>Сектор 1.24</td><td>от 159,9 м до 164,26 м</td></tr> <tr><td>Сектор 1.25</td><td>от 164,26 м до 168,62 м</td></tr> <tr><td>Сектор 1.26</td><td>от 168,62 м до 172,98 м</td></tr> <tr><td>Сектор 1.27</td><td>от 172,98 м до 177,34 м</td></tr> <tr><td>Сектор 1.28</td><td>от 177,34 м до 181,7 м</td></tr> <tr><td>Сектор 1.29</td><td>от 181,7 м до 186,06 м</td></tr> <tr><td>Сектор 1.30</td><td>от 186,06 м до 190,42 м</td></tr> <tr><td>Сектор 2.1</td><td>54,84 м</td></tr> </tbody> </table>	Сектор 1.1	59,62 м	Сектор 1.2	от 63,98 м до 68,34 м	Сектор 1.3	от 68,34 м до 72,7 м	Сектор 1.4	от 72,7 м до 77,06 м	Сектор 1.5	от 77,06 м до 81,42 м	Сектор 1.6	от 81,42 м до 85,78 м	Сектор 1.7	от 85,78 м до 90,14 м	Сектор 1.8	от 90,14 м до 94,5 м	Сектор 1.9	от 94,5 м до 98,86 м	Сектор 1.10	от 98,86 м до 103,22 м	Сектор 1.11	от 103,22 м до 107,58 м	Сектор 1.12	от 107,58 м до 111,94 м	Сектор 1.13	от 111,94 м до 116,3 м	Сектор 1.14	от 116,3 м до 120,66 м	Сектор 1.15	от 120,66 м до 125,02 м	Сектор 1.16	от 125,02 м до 129,38 м	Сектор 1.17	от 129,38 м до 133,74 м	Сектор 1.18	от 133,74 м до 138,1 м	Сектор 1.19	от 138,1 м до 142,46 м	Сектор 1.20	от 142,46 м до 146,82 м	Сектор 1.21	от 146,82 м до 151,18 м	Сектор 1.22	от 151,18 м до 155,54 м	Сектор 1.23	от 155,54 м до 159,9 м	Сектор 1.24	от 159,9 м до 164,26 м	Сектор 1.25	от 164,26 м до 168,62 м	Сектор 1.26	от 168,62 м до 172,98 м	Сектор 1.27	от 172,98 м до 177,34 м	Сектор 1.28	от 177,34 м до 181,7 м	Сектор 1.29	от 181,7 м до 186,06 м	Сектор 1.30	от 186,06 м до 190,42 м	Сектор 2.1	54,84 м	
Сектор 1.1	59,62 м																																																														
Сектор 1.2	от 63,98 м до 68,34 м																																																														
Сектор 1.3	от 68,34 м до 72,7 м																																																														
Сектор 1.4	от 72,7 м до 77,06 м																																																														
Сектор 1.5	от 77,06 м до 81,42 м																																																														
Сектор 1.6	от 81,42 м до 85,78 м																																																														
Сектор 1.7	от 85,78 м до 90,14 м																																																														
Сектор 1.8	от 90,14 м до 94,5 м																																																														
Сектор 1.9	от 94,5 м до 98,86 м																																																														
Сектор 1.10	от 98,86 м до 103,22 м																																																														
Сектор 1.11	от 103,22 м до 107,58 м																																																														
Сектор 1.12	от 107,58 м до 111,94 м																																																														
Сектор 1.13	от 111,94 м до 116,3 м																																																														
Сектор 1.14	от 116,3 м до 120,66 м																																																														
Сектор 1.15	от 120,66 м до 125,02 м																																																														
Сектор 1.16	от 125,02 м до 129,38 м																																																														
Сектор 1.17	от 129,38 м до 133,74 м																																																														
Сектор 1.18	от 133,74 м до 138,1 м																																																														
Сектор 1.19	от 138,1 м до 142,46 м																																																														
Сектор 1.20	от 142,46 м до 146,82 м																																																														
Сектор 1.21	от 146,82 м до 151,18 м																																																														
Сектор 1.22	от 151,18 м до 155,54 м																																																														
Сектор 1.23	от 155,54 м до 159,9 м																																																														
Сектор 1.24	от 159,9 м до 164,26 м																																																														
Сектор 1.25	от 164,26 м до 168,62 м																																																														
Сектор 1.26	от 168,62 м до 172,98 м																																																														
Сектор 1.27	от 172,98 м до 177,34 м																																																														
Сектор 1.28	от 177,34 м до 181,7 м																																																														
Сектор 1.29	от 181,7 м до 186,06 м																																																														
Сектор 1.30	от 186,06 м до 190,42 м																																																														
Сектор 2.1	54,84 м																																																														

Перечень ограничений использования объектов недвижимости и осуществления деятельности		Обоснование ограничений
Сектор 2.2	от 59,2 м до 63,56 м	
Сектор 2.3	от 63,56 м до 67,92 м	
Сектор 2.4	от 67,92 м до 72,28 м	
Сектор 2.5	от 72,28 м до 76,64 м	
Сектор 2.6	от 76,64 м до 81 м	
Сектор 2.7	от 81 м до 85,36 м	
Сектор 2.8	от 85,36 м до 89,72 м	
Сектор 2.9	от 89,72 м до 94,08 м	
Сектор 2.10	от 94,08 м до 98,44 м	
Сектор 2.11	от 98,44 м до 102,8 м	
Сектор 2.12	от 102,8 м до 107,16 м	
Сектор 2.13	от 107,16 м до 111,52 м	
Сектор 2.14	от 111,52 м до 115,88 м	
Сектор 2.15	от 115,88 м до 120,24 м	
Сектор 2.16	от 120,24 м до 124,6 м	
Сектор 2.17	от 124,6 м до 128,96 м	
Сектор 2.18	от 128,96 м до 133,32 м	
Сектор 2.19	от 133,32 м до 137,68 м	
Сектор 2.20	от 137,68 м до 142,04 м	
Сектор 2.21	от 142,04 м до 146,4 м	
Сектор 2.22	от 146,4 м до 150,76 м	
Сектор 2.23	от 150,76 м до 155,12 м	
Сектор 2.24	от 155,12 м до 159,48 м	
Сектор 2.25	от 159,48 м до 163,84 м	
Сектор 2.26	от 163,84 м до 168,2 м	
Сектор 2.27	от 168,2 м до 172,56 м	
Сектор 2.28	от 172,56 м до 176,92 м	
Сектор 2.29	от 176,92 м до 181,28 м	
Сектор 2.30	от 181,28 м до 185,64 м	
Сектор 3.1	47,02 м	
Сектор 3.2	от 55,72 м до 60,91 м	
Сектор 3.3	от 60,91 м до 64,42 м	
Сектор 3.4	от 64,42 м до 73,12 м	
Сектор 3.5	от 73,12 м до 81,82 м	
Сектор 3.6	от 81,82 м до 90,52 м	

Перечень ограничений использования объектов недвижимости и осуществления деятельности		Обоснование ограничений
Сектор 3.7	от 90,52 м до 99,22 м	
Сектор 4.1	48,5 м	
Сектор 4.2	от 56,87 м до 65,9 м	
Сектор 4.3	от 57,2 м до 74,6 м	
Сектор 4.4	от 65,9 м до 83,3 м	
Сектор 4.5	от 74,6 м до 92 м	
Сектор 4.6	от 83,3 м до 100,7 м	
Сектор 4.7	от 92 м до 65,9 м	
Сектор 5.1	49 м	
Сектор 5.2	от 57,7 м до 59,11 м	
Сектор 5.3	от 59,11 м до 66,4 м	
Сектор 5.4	от 66,4 м до 75,1 м	
Сектор 5.5	от 75,1 м до 83,8 м	
Сектор 6.1	52,35 м	
Сектор 6.2	от 61,05 м до 66 м	
Сектор 6.3	от 66 м до 69,75 м	
Сектор 6.4	от 69,75 м до 78,45 м	
Сектор 6.5	от 78,45 м до 87,15 м	
Сектор 7.1	Запрещается размещать объекты, создающие помехи в работе наземных объектов средств и систем обслуживания воздушного движения, навигации, посадки и связи.	
Сектор 7.2	7,45 м	
Сектор 7.3	от 28,15 м до 51,2 м	
Сектор 7.4	от 51,2 м до 94,95 м	
Сектор 8.1	Запрещается размещать объекты, создающие помехи в работе наземных объектов средств и систем обслуживания воздушного движения, навигации, посадки и связи.	
Сектор 8.2	7,17 м	
Сектор 8.3	от 17,81 м до 50,92 м	

Перечень ограничений использования объектов недвижимости и осуществления деятельности		Обоснование ограничений
Сектор 8.4	от 50,92 м до 94,67 м	
Сектор 9.1	Запрещается размещать объекты, создающие помехи в работе наземных объектов средств и систем обслуживания воздушного движения, навигации, посадки и связи.	
Сектор 9.2	8,28 м	
Сектор 9.3	от 22,91 м до 52,02 м	
Сектор 9.4	от 52,02 м до 95,76 м	

11.5. Пятая подзона приаэродромной территории аэродрома гражданской авиации Чокурдах:

Перечень ограничений использования объектов недвижимости и осуществления деятельности	Обоснование ограничений
<p>1. В границах пятой подзоны запрещается размещать опасные производственные объекты<sup>5</sup>, функционирование которых может повлиять на безопасность полетов воздушных судов.</p> <p>2. В границах пятой подзоны допускается эксплуатация, строительство, реконструкция, капитальный ремонт, техническое перевооружение, консервация (далее – размещение) опасных производственных объектов при их соответствии установленным в пункте 3 настоящей таблицы ограничениям.</p> <p>3. Максимальные радиусы зон поражения при происшествиях техногенного характера на опасных производственных объектах, находящихся в пятой подзоне приаэродромной территории, в которых размещение таких объектов возможно, не должны достигать: по вертикали – высоты пролета воздушных судов (высота поверхности ограничения препятствий в третьей подзоне приаэродромной территории);</p>	<p>1. Подпункт 5 пункта 3 статьи 47 Воздушного кодекса Российской Федерации.</p> <p>2. Подпункт 5 пункта 3 статьи 1 Федерального закона № 135-ФЗ.</p> <p>3. Подпункт «г» пункта 1(1) Положения.</p> <p>4. Пункт 4 статьи 3 Федерального закона № 116-ФЗ.</p>

<sup>5</sup> Пункт 1 статьи 2 Федерального закона от 21 июля 1997 г. № 116-ФЗ «О промышленной безопасности опасных производственных объектов» (далее – Федеральный закон № 116-ФЗ).

Перечень ограничений использования объектов недвижимости и осуществления деятельности	Обоснование ограничений
<p>по горизонтали – внешних границ первой и второй подзон приаэродромной территории аэродрома.</p> <p>4. При невозможности соблюдения ограничений, предусмотренных пунктом 3 настоящей таблицы, размещение опасных производственных объектов должно выполняться на основании специальных технических условий, разработанных для конкретного объекта капитального строительства в соответствии с положениями приказа Минстроя России от 30 ноября 2020 г. № 734/пр «Об утверждении порядка разработки и согласования специальных технических условий для разработки проектной документации на объект капитального строительства» (зарегистрирован Минюстом России 18 декабря 2020 г., регистрационный № 61581) с изменениями, внесенными приказом Минстроя России от 22 октября 2021 г. № 774/пр (зарегистрирован Минюстом России 29 ноября 2021 г., регистрационный № 66058) (далее – Приказ № 734)<sup>6</sup>.</p>	

11.6. Шестая подзона приаэродромной территории аэродрома гражданской авиации Чокурдах.

Перечень ограничений использования объектов недвижимости и осуществления деятельности	Обоснование ограничений
<p>В границах шестой подзоны приаэродромной территории запрещается размещать объекты, способствующие привлечению и массовому скоплению птиц.</p>	<p>1. Подпункт 6 пункта 3 статьи 47 Воздушного кодекса Российской Федерации.</p> <p>2. Подпункт 6 пункта 3 статьи 1 Федерального закона № 135-ФЗ.</p> <p>3. Подпункт «д» пункта 1(1) Положения.</p>

<sup>6</sup> В соответствии с пунктом 2 Приказа № 734 данный акт действует до 1 сентября 2026 г.