



МИНИСТЕРСТВО ТРАНСПОРТА РОССИЙСКОЙ ФЕДЕРАЦИИ
ФЕДЕРАЛЬНОЕ АГЕНТСТВО ВОЗДУШНОГО ТРАНСПОРТА
(РОСАВИАЦИЯ)

МИНИСТЕРСТВО ТРАНСПОРТА РОССИЙСКОЙ ФЕДЕРАЦИИ

ПРИКАЗ

ЗАРЕГИСТРИРОВАНО

27 марта 2023

Москва 73887 №

175-17

от 19 июня 2023

**Об установлении приаэродромной территории аэродрома
гражданской авиации Соболево**

В соответствии со статьей 47 Воздушного кодекса Российской Федерации, подпунктом «в» пункта 2 Положения о приаэродромной территории, утвержденного постановлением Правительства Российской Федерации от 2 декабря 2017 г. № 1460, п р и к а з ы в а ю:

1. Установить приаэродромную территорию аэродрома гражданской авиации Соболево согласно приложению к настоящему приказу.
2. Настоящий приказ действует в течение срока, указанного в пункте 4 постановления Правительства Российской Федерации от 2 декабря 2017 г. № 1460 «Об утверждении Положения о приаэродромной территории и Правил разрешения разногласий, возникающих между высшими исполнительными органами государственной власти субъектов Российской Федерации, уполномоченными Правительством Российской Федерации федеральными органами исполнительной власти и Федеральной службой по надзору в сфере защиты прав потребителей и благополучия человека при согласовании проекта акта об установлении приаэродромной территории и при определении границ седьмой подзоны приаэродромной территории».

Руководитель


А.В. Нерадько

**Приаэродромная территория
аэродрома гражданской авиации Соболево**

I. Общие положения

1. Граница приаэродромной территории аэродрома гражданской авиации Соболево установлена путем наложения границ семи подзон.

2. В подзонах приаэродромной территории аэродрома гражданской авиации Соболево устанавливаются следующие ограничения использования земельных участков и (или) расположенных на них объектов недвижимости и осуществления экономической и иной деятельности (далее – ограничения использования объектов недвижимости и осуществления деятельности)¹:

первая подзона, в которой запрещается размещать объекты, не предназначенные для организации и обслуживания воздушного движения и воздушных перевозок, обеспечения взлета, посадки, руления и стоянки воздушных судов;

вторая подзона, в которой запрещается размещать объекты, не предназначенные для обслуживания пассажиров и обработки багажа, грузов и почты, обслуживания воздушных судов, хранения авиационного топлива и заправки воздушных судов, обеспечения энергоснабжения, а также объекты, не относящиеся к инфраструктуре аэропорта;

третья подзона, в которой запрещается размещать объекты, высота которых превышает ограничения, установленные уполномоченным Правительством

¹ Статья 47 Воздушного кодекса Российской Федерации; пункт 1(1) Положения о приаэродромной территории, утвержденного постановлением Правительства Российской Федерации от 2 декабря 2017 г. № 1460 (далее соответственно – постановление № 1460, Положение), в соответствии с пунктом 4 постановления № 1460 данный акт действует до 1 сентября 2029 г.

Российской Федерации федеральным органом исполнительной власти при установлении соответствующей приаэродромной территории;

четвертая подзона, в которой запрещается размещать объекты, создающие помехи в работе наземных объектов средств и систем обслуживания воздушного движения, навигации, посадки и связи, предназначенных для организации воздушного движения и расположенных вне первой подзоны;

пятая подзона, в которой запрещается размещать опасные производственные объекты, установленные Федеральным законом от 21 июля 1997 г. № 116-ФЗ «О промышленной безопасности опасных производственных объектов» (далее – Федеральный закон № 116-ФЗ), функционирование которых может повлиять на безопасность полетов воздушных судов;

шестая подзона, в которой запрещается размещать объекты, способствующие привлечению и массовому скоплению птиц;

седьмая подзона, в которой в целях предотвращения негативного физического воздействия устанавливается перечень ограничений использования земельных участков, определенный в соответствии с земельным законодательством с учетом положений Воздушного кодекса Российской Федерации. При этом под указанным негативным физическим воздействием понимается несоответствие эквивалентного уровня звука, возникающего в связи с полетами воздушных судов, санитарно-эпидемиологическим требованиям².

² Постановление Главного государственного санитарного врача Российской Федерации от 28 января 2021 г. № 2 «Об утверждении санитарных правил и норм СанПиН 1.2.3685-21 «Гигиенические нормативы и требования к обеспечению безопасности и (или) безвредности для человека факторов среды обитания» (зарегистрировано Министерством юстиции Российской Федерации 29 января 2021 г., регистрационный № 62296) с изменениями, внесенными постановлением Главного государственного санитарного врача Российской Федерации от 30 декабря 2022 г. № 24 (зарегистрировано Министерством юстиции Российской Федерации 9 марта 2023 г., регистрационный № 72558) (далее – постановление № 2), в соответствии с пунктом 3 постановления № 2 данный акт действует до 1 марта 2027 г.; постановление Главного государственного санитарного врача Российской Федерации от 28 января 2021 г. № 3 «Об утверждении санитарных правил и норм СанПиН 2.1.3684-21 «Санитарно-эпидемиологические требования к содержанию территорий городских и сельских поселений, к водным объектам, питьевой воде и питьевому водоснабжению, атмосферному воздуху, почвам, жилым помещениям, эксплуатации производственных, общественных помещений, организации и проведению санитарно-противоэпидемических (профилактических) мероприятий» (зарегистрировано Министерством юстиции Российской Федерации 29 января 2021 г., регистрационный № 62297) с изменениями, внесенными постановлениями Главного государственного санитарного врача Российской Федерации от 26 июня 2021 г. № 16 (зарегистрировано Министерством юстиции Российской Федерации 7 июля 2021 г., регистрационный № 64146), от 14 декабря 2021 г. № 37 (зарегистрировано Министерством юстиции Российской Федерации 30 декабря 2021 г., регистрационный № 66692), от 14 февраля 2022 г. № 6 (зарегистрировано Министерством юстиции Российской Федерации 17 февраля 2022 г., регистрационный № 67331) (далее – постановление № 3), в соответствии с пунктом 3 постановления № 3 данный акт действует до 1 марта 2027 г.

3. Настоящее приложение включает³:

текстовое и графическое описания местоположения границ приаэродромной территории и выделенных на ней семи подзон и зон (секторов) внутри указанных подзон;

перечень координат характерных точек границ в системе координат, используемой для ведения Единого государственного реестра недвижимости (далее – перечень координат характерных точек границ);

перечень ограничений использования земельных участков и (или) расположенных на них объектов недвижимости и осуществления экономической и иной деятельности в соответствии с Воздушным кодексом Российской Федерации.

II. Описание границ приаэродромной территории аэродрома гражданской авиации Соболево

4. Описание границ приаэродромной территории аэродрома гражданской авиации Соболево в соответствии с подпунктом «а» пункта 3 Положения включает перечень координат характерных точек границ.

4.1. Граница приаэродромной территории аэродрома гражданской авиации Соболево установлена по границе наиболее удалённых от контрольной точки аэродрома (далее – КТА) внешних границ подзон.

4.2. Перечень координат характерных точек границ приаэродромной территории аэродрома гражданской авиации Соболево в МСК-41 (зона 1) приведен в таблице 1.1.

Таблица 1.1

№ точки	X	Y
1	689901.3753	1211199.0858
2	695827.5494	1220725.7770
3	700524.3969	1218572.9368
4	705616.0139	1217695.1367
5	710762.5975	1218150.9592
6	715620.6763	1219909.9838

³ Статья 47 Воздушного кодекса Российской Федерации, пункт 3 Положения.

7	719866.0331	1222854.8170
8	723215.3423	1226788.9273
9	725445.0787	1231449.7612
10	726406.4346	1236526.2651
11	726035.2514	1241679.6445
12	724356.3010	1246565.9746
13	721481.6326	1250859.1528
14	729844.9318	1258159.0134
15	722900.3011	1264066.0337
16	717036.7110	1254639.9503
17	712337.9600	1256788.6327
18	707245.5681	1257661.9259
19	702099.3900	1257201.5485
20	697242.8699	1255438.2249
21	693000.1212	1252489.6355
22	689654.2952	1248552.5623
23	687428.6849	1243889.7567
24	686471.8224	1238812.4040
25	686847.5666	1233659.3551
26	688530.8411	1228774.5128
27	691409.3081	1224483.8806
28	682956.7446	1217106.1062
КТА	706439.6344	1237678.1708

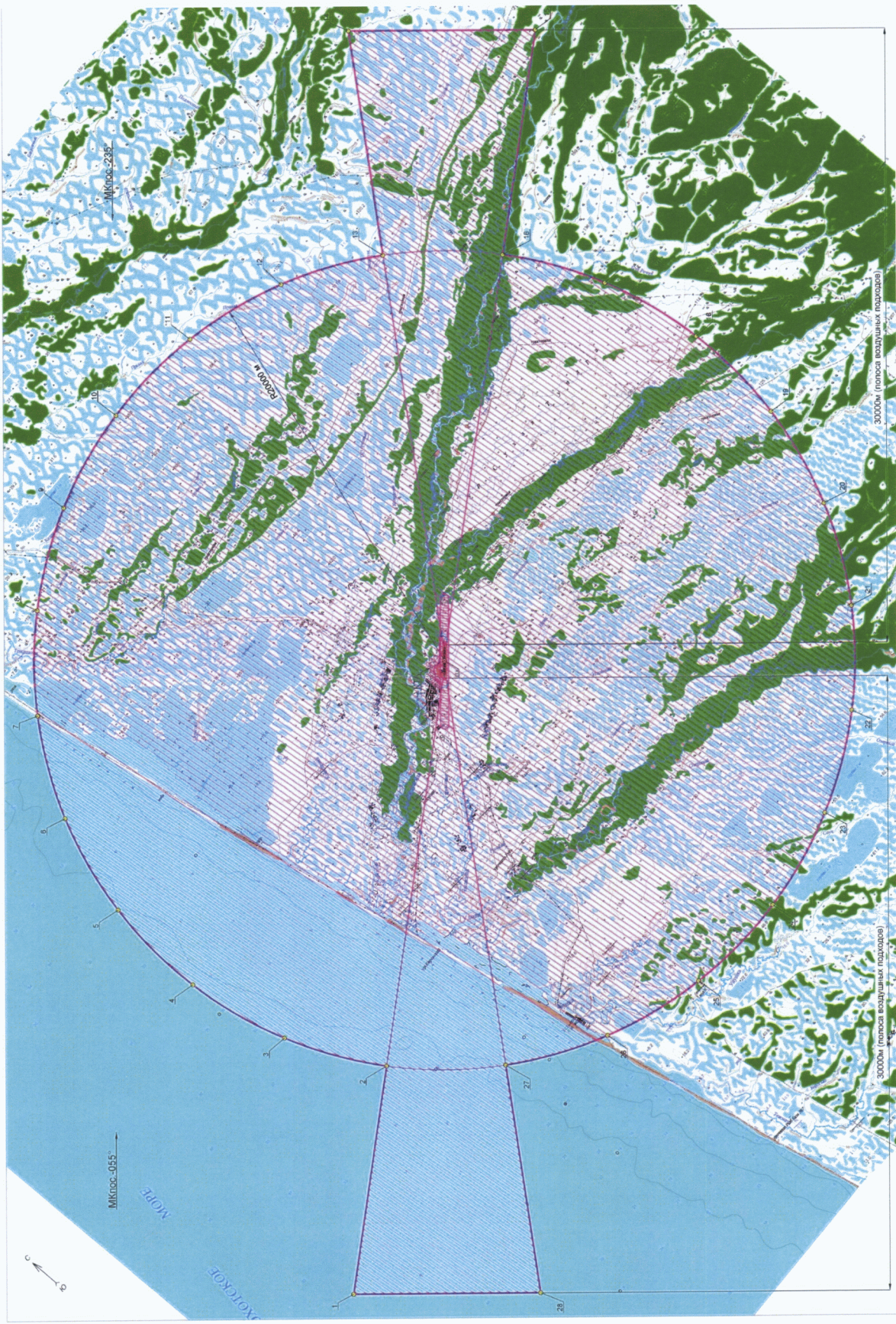
4.3. Кадастровый район, в границах территории которого полностью или частично расположена приаэродромная территория аэродрома гражданской авиации Соболево: 41:07.

4.4. Приаэродромная территория аэродрома гражданской авиации Соболево полностью или частично расположена в границах муниципального образования: Соболевский муниципальный район Камчатского края.

4.5. Графическое изображение границ приаэродромной территории аэродрома гражданской авиации Соболево приведено на схеме 1.

Схема 1

Граница установленной приаэродромной территории аэродрома Соболево
М 1:100 000



5. Описание границ первой подзоны:

5.1. Первая подзона приаэродромной территории аэродрома гражданской авиации Соболево выделена по внешним границам земельных участков, предоставленных для размещения и эксплуатации зданий, сооружений и оборудования, подлежащих размещению в указанной подзоне, отграничивающей такие земельные участки от земельных участков, предназначенных для иных целей.

5.2. Перечень координат характерных точек границ первой подзоны приаэродромной территории аэродрома гражданской авиации Соболево приведен в таблице 2.1.

Таблица 2.1

Обозначение характерных точек границ	Координаты МСК-41 (зона 1)	
	X	Y
1	705859.9000	1236793.4200
2	706085.1600	1237054.7900
3	706104.2900	1237046.3400
4	706060.7000	1236991.8500
5	706200.1700	1236896.7800
6	706220.8300	1236950.2400
7	706220.1800	1236966.8600
8	706254.7100	1236941.7300
9	706373.6700	1237003.8400
10	706478.1900	1237137.9900
11	706415.2300	1237200.6000
12	706451.2700	1237267.4400
13	706354.9600	1237378.7200
14	706717.6800	1237816.5500
15	707001.2900	1238169.5700
16	707013.4700	1238275.8200
17	706998.5500	1238302.2900
18	706961.0000	1238335.0000
19	706915.2100	1238327.2900
20	706952.0200	1238372.6800
21	706932.4600	1238364.3800
22	706838.6200	1238270.5000

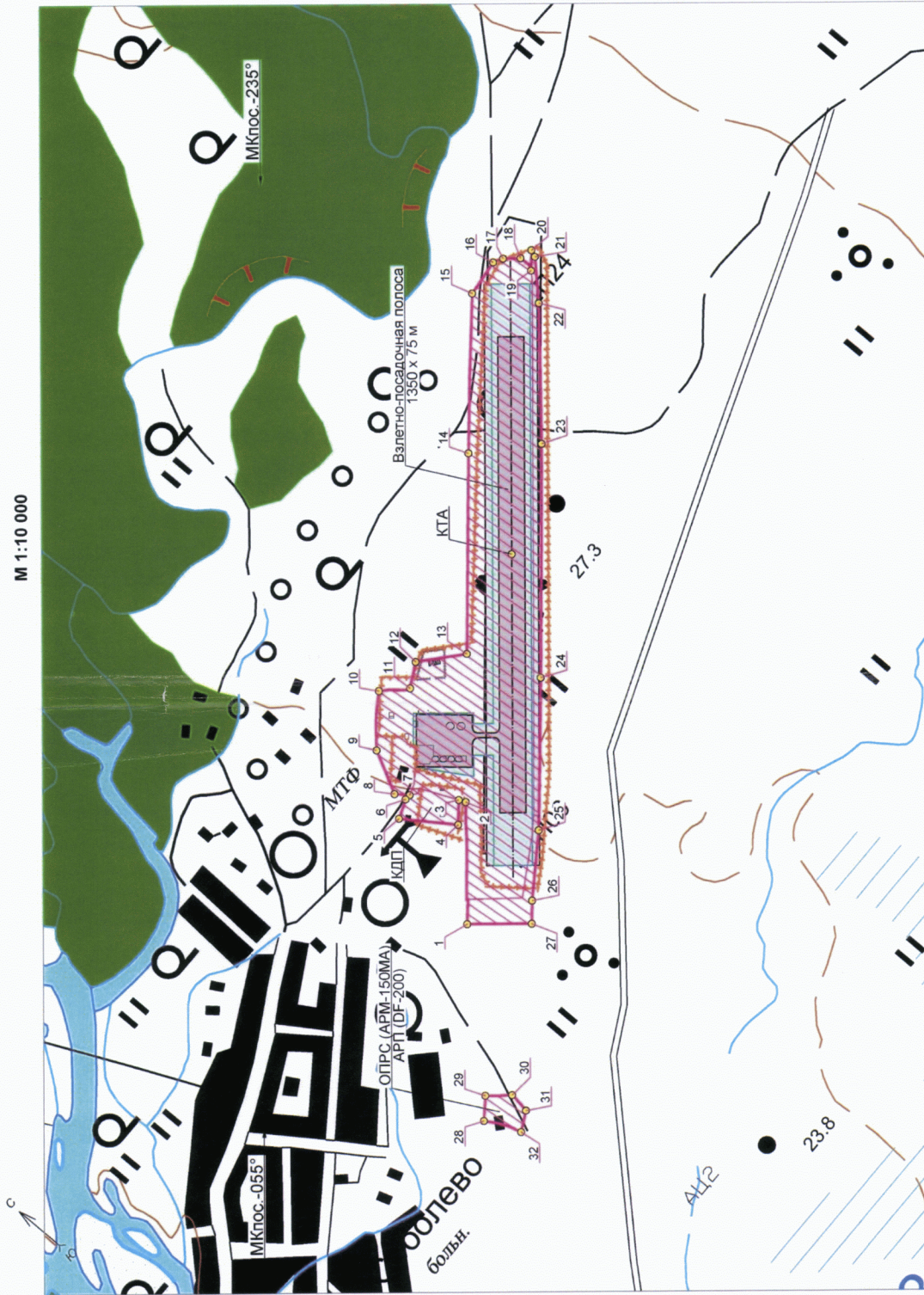
23	706575.6500	1237970.8700
24	706150.4200	1237462.6000
25	705875.3200	1237127.4000
26	705761.0900	1236963.1900
27	705719.6900	1236912.7300
28	705463.2600	1236397.3900
29	705506.6800	1236455.0300
30	705449.1800	1236505.6600
31	705390.5500	1236496.9900
32	705362.0000	1236441.3600
33	705859.9000	1236793.4200

5.3. Муниципальное образование, в границах территории которого полностью или частично расположена первая подзона приаэродромной территории аэродрома гражданской авиации Соболево: Соболевский муниципальный район Камчатского края.

5.4. Кадастровые кварталы, в границах территорий которых полностью или частично расположена первая подзона приаэродромной территории аэродрома гражданской авиации Соболево: 41:07:0000000, 41:07:0010103, 41:07:0010106.

5.5. Графическое изображение границ первой подзоны приаэродромной территории аэродрома гражданской авиации Соболево приведено на схеме 2.

М 1:10 000



6. Описание границ второй подзоны:

6.1. Вторая подзона приаэродромной территории аэродрома гражданской авиации Соболево выделена по внешним границам земельных участков, предоставленных для размещения и эксплуатации зданий, сооружений и оборудования, подлежащих размещению в указанной подзоне, отграничивающей такие земельные участки от земельных участков, предназначенных для иных целей.

6.2. Перечень координат характерных точек границ второй подзоны приаэродромной территории аэродрома гражданской авиации Соболево приведен в таблице 3.1.

Таблица 3.1

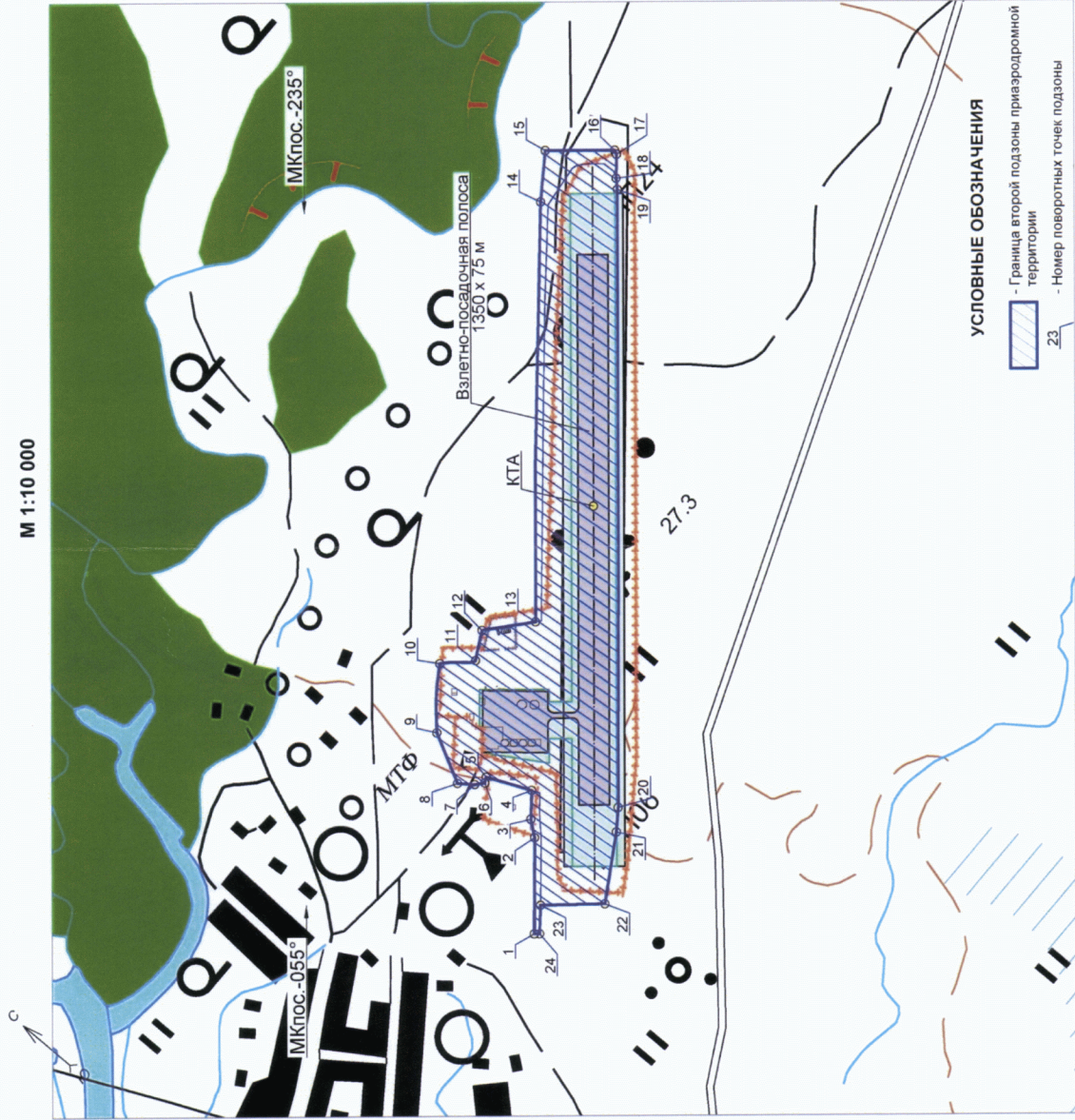
Обозначение характерных точек границ	Координаты МСК-41 (зона 1)	
	X	Y
1	705872.9600	1236782.3100
2	706024.7400	1236963.1100
3	706060.7000	1236991.8500
4	706104.2900	1237046.3400
5	706211.0900	1236999.1600
6	706204.0900	1236985.6400
7	706220.1800	1236966.8600
8	706254.7100	1236941.7300
9	706373.6700	1237003.8400
10	706478.1900	1237137.9900
11	706415.2300	1237200.6000
12	706451.2700	1237267.4400
13	706364.2900	1237368.0200
14	707020.0800	1238163.0600
15	707091.9600	1238266.0600
16	706961.8100	1238376.8300
17	706952.0200	1238372.6800

18	706915.2100	1238327.2900
19	706895.0800	1238308.2400
20	705914.6600	1237151.5700
21	705879.7000	1237103.3000
22	705787.3100	1236950.6200
23	705906.5200	1236845.8200
24	705862.9500	1236790.8300

6.3. Муниципальное образование, в границах территории которого полностью или частично расположена вторая подзона приаэродромной территории аэродрома гражданской авиации Соболево: Соболевский муниципальный район Камчатского края.

6.4. Кадастровые кварталы, в границах территорий которых полностью или частично расположена вторая подзона приаэродромной территории аэродрома гражданской авиации Соболево: 41:07:0000000, 41:07:0010103, 41:07:0010106.

6.5. Графическое изображение границ второй подзоны приаэродромной территории аэродрома гражданской авиации Соболево приведено на схеме 3.



7. Описание границ третьей подзоны:

7.1. Третья подзона приаэродромной территории аэродрома гражданской авиации Соболево выделена в границах полос воздушных подходов, установленных в соответствии с Федеральными правилами использования воздушного пространства Российской Федерации, утвержденными постановлением Правительства Российской Федерации от 11 марта 2010 г. № 138 (далее – постановление № 138)⁴, и с учетом ограничительных поверхностей аэродрома в соответствии с Федеральными авиационными правилами «Требования, предъявляемые к аэродромам, предназначенным для взлета, посадки, руления и стоянки гражданских воздушных судов», утвержденными приказом Министерства транспорта Российской Федерации от 25 августа 2015 г. № 262 (зарегистрирован Министерством юстиции Российской Федерации 9 октября 2015 г., регистрационный № 39264), с изменениями, внесенными приказом Министерства транспорта Российской Федерации от 24 ноября 2017 г. № 495 (зарегистрирован Министерством юстиции Российской Федерации 21 декабря 2017 г., регистрационный № 49344) (далее – ФАП-262).

7.2. Перечень координат характерных точек границ третьей подзоны приаэродромной территории аэродрома гражданской авиации Соболево приведен в таблице 4.1.

Таблица 4.1

Обозначение характерных точек границ		Координаты МСК-41 (зона 1)	
Сектор	№ точки	X	Y
5.1, 6.1	1	705896.7826	1236978.2256
5.1, 6.1	2	705835.8450	1237030.0581
5.1, 5.2	3	705464.2140	1236689.6298
5.2, 5.3	4	705092.6524	1236349.2650
5.3, 5.4	5	704721.0908	1236008.9001
5.4, 6.4	6	704611.9653	1235908.9370

⁴ В соответствии с пунктом 3 постановления № 138 данный акт действует до 1 ноября 2026 г.

5.4, 6.4	7	704986.5366	1235590.3494
5.1, 5.3	8	705067.7331	1235714.1519
5.2, 5.3	9	705344.0832	1236135.5101
5.1, 5.2	10	705618.7299	1236558.3220
5.5, 6.8	11	706965.8314	1238235.0610
5.5, 5.6	12	707337.4005	1238575.4325
5.6, 5.7	13	707708.9621	1238915.7974
5.7, 6.11	14	708073.8282	1239250.0289
5.7, 6.11	15	707728.9603	1239543.3696
5.7, 6.7	16	707457.5933	1239129.6090
5.5, 5.6	17	707181.2464	1238708.2556
5.5, 6.8	18	706904.8939	1238286.8936
6.1, 6.2	19	705981.7660	1237024.0936
6.1	20	705867.4965	1237121.2899
6.1, 6.2	21	705531.1678	1236750.9621
6.1, 6.2	22	705486.4437	1236789.0503
6.2, 6.3	23	705159.6063	1236410.5973
6.2, 6.3	24	705105.3664	1236456.7894
6.3, 6.4	25	704788.0447	1236070.2325
6.3, 6.4	26	704724.2507	1236124.4951
6.4, 6.5	27	704343.1677	1235792.2291
6.4, 6.5	28	704212.3798	1235678.1953
6.5	29	704822.8807	1235158.9105
6.4, 6.5	30	704914.4558	1235306.2972
6.4, 6.6	31	705117.4867	1235790.0124
6.4, 6.6	32	705181.3304	1235735.8221
6.6, 6.7	33	705393.8336	1236211.3659
6.6, 6.7	34	705448.1120	1236165.1972
6.7	35	705670.1805	1236632.7193

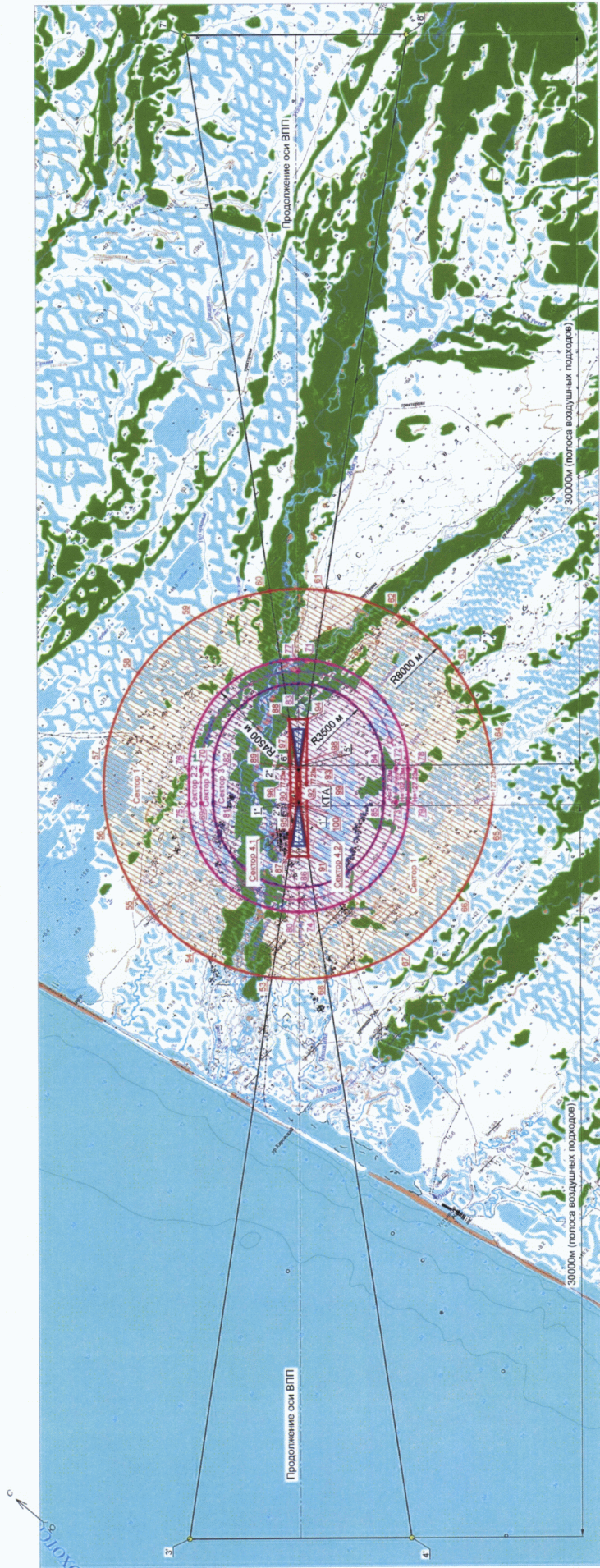
6.7	36	705714.9401	1236594.6472
6.8	37	706934.1807	1238143.8303
6.8, 6.9	38	707270.5169	1238514.1618
6.8, 6.9	39	707315.2662	1238476.0984
6.9, 6.10	40	707642.0761	1238854.5273
6.9, 6.10	41	707696.3486	1238808.3638
6.10, 6.11	42	708013.6384	1239194.8927
6.10, 6.11	43	708077.4323	1239140.6302
6.11	44	708458.5176	1239472.8981
6.11	45	707887.2273	1239958.8309
6.11, 6.12	46	707684.1947	1239475.1142
6.11, 6.12	47	707620.4007	1239529.3768
6.12, 6.13	48	707407.8478	1239053.7608
6.12, 6.13	49	707353.5746	1239099.9233
6.13	50	707131.5009	1238632.4074
6.13	51	707086.7499	1238670.4721
1	52	706819.9219	1238241.0157
1	53	702166.0444	1230915.2994
1	54	705191.3857	1229776.1536
1	55	708435.1936	1229931.0588
1	56	711350.1618	1231362.5773
1	57	713455.9453	1233834.8153
1	58	714405.5411	1236940.3833
1	59	714042.4694	1240167.5281
1	60	712441.0195	1242968.1024
1	61	710698.2496	1244450.4818
1	62	707677.0308	1245581.8946
1	63	704433.4387	1245422.5351
1	64	701521.5009	1243984.8221

1	65	699418.0524	1241511.8878
1	66	698472.7220	1238405.0187
1	67	698840.2249	1235178.3755
1	68	700449.9690	1232374.9728
2.1, 2.2	69	709010.3728	1234526.7661
2.1, 2.2	70	709885.0492	1235555.0857
2.1, 2.2	71	709429.8102	1241193.5924
2.1, 2.2	72	703791.3036	1240738.3534
2.1, 2.2	73	702916.6271	1239710.0338
2.1, 2.2	74	703371.8661	1234071.5271
1, 2.2	75	709391.2319	1234202.8119
1, 2.2	76	710265.9083	1235231.1315
1, 2.2	77	709753.7645	1241574.4515
1, 2.2	78	703410.4445	1241062.3076
1, 2.2	79	702535.7680	1240033.9880
1, 2.2	80	703047.9119	1233690.6680
2.1, 3	81	708629.5137	1234850.7204
2.1, 3	82	709504.1901	1235879.0400
2.1, 3	83	709105.8560	1240812.7333
2.1, 3	84	704172.1627	1240414.3992
2.1, 3	85	703297.4863	1239386.0796
2.1, 3	86	703695.8204	1234452.3862
3, 4.1	87	704822.8807	1235158.9105
3, 4.1	88	708458.5176	1239472.8981
4.1	89	706934.1798	1238143.8293
4.1	90	705981.7660	1237024.0936
4.2	91	704212.3798	1235678.1953
4.2	92	705867.4965	1237121.2899
4.2	93	706819.9219	1238241.0157

3, 4.2	94	707887.2273	1239958.8309
3, 4.1	95	706115.4573	1236778.3807
3, 4.1	96	706734.9459	1237519.1115
3, 4.1	97	707314.8606	1238188.0142
3, 4.2	98	706802.6859	1238623.6639
3, 4.2	99	706235.2587	1237944.1395
3, 4.2	100	705603.5065	1237213.8400
Центры для секторов 1, 2, 3	1*	705963.5000	1237118.4000
	2*	706838.5000	1238147.1000

7.3. Графическое изображение границ третьей подзоны приаэродромной территории аэродрома гражданской авиации Соболево приведено на схеме 4.

Схема 4



7.4. Кадастровые кварталы, в границах территорий которых полностью или частично расположена третья подзона приаэродромной территории аэродрома гражданской авиации Соболево: 41:07:0000000, 41:07:0010103, 41:07:0010105, 41:07:0010106.

7.5. Муниципальное образование, в границах территории которого полностью или частично расположена третья подзона приаэродромной территории аэродрома гражданской авиации Соболево: Соболевский муниципальный район Камчатского края.

7.6. Перечень координат границ полос воздушных подходов аэродрома гражданской авиации Соболево, приведен в таблице 4.2.

Таблица 4.2

Обозначение характерных точек границ	Координаты МСК-41 (зона 1)	
	X	Y
1'	705809.1848	1237052.7354
2'	705923.4426	1236955.5491
3'	689901.3753	1211199.0858
4'	682956.7446	1217106.1062
5'	706878.2338	1238309.5704
6'	706992.4915	1238212.3842
7'	729844.9318	1258159.0134
8'	722900.3011	1264066.0337

7.7. Перечень координат характерных точек границ секторов третьей подзоны приаэродромной территории аэродрома гражданской авиации Соболево приведен в таблице 4.3.

Таблица 4.3

Обозначение характерных точек границ	Координаты МСК-41 (зона 1)	
	X	Y
Сектор 1 абсолютная высота 127.23 м (круг с радиусом 8000 м центром в точке КТА за исключением внутреннего контура: точки 76-77 (радиус 4500 м с центром в точке 2*)-78-79-80 (радиус 4500 м с центром в точке 1*)-75-76)		
1*	705963.5000	1237118.4000
2*	706838.5000	1238147.1000
53	702166.0444	1230915.2994
54	705191.3857	1229776.1536
55	708435.1936	1229931.0588
56	711350.1618	1231362.5773
57	713455.9453	1233834.8153
58	714405.5411	1236940.3833
59	714042.4694	1240167.5281
60	712441.0195	1242968.1024
61	710698.2496	1244450.4818
62	707677.0308	1245581.8946
63	704433.4387	1245422.5351
64	701521.5009	1243984.8221
65	699418.0524	1241511.8878
66	698472.7220	1238405.0187
67	698840.2249	1235178.3755
68	700449.9690	1232374.9728
75	709391.2319	1234202.8119
76	710265.9083	1235231.1315
77	709753.7645	1241574.4515
78	703410.4445	1241062.3076
79	702535.7680	1240033.9880
80	703047.9119	1233690.6680
Сектор 2.1 абсолютная высота от 77.23 м до 102.23 м (точки 70-71 (радиус 4000 м с центром в точке 2*)-72-73-74 (радиус 4000 м с центром в точке 1*)-69-70-82-83 (радиус 3500 м с центром в точке 2*)-84-85-86 (радиус 3500 м с центром в точке 1*)-81-82)		
1*	705963.5000	1237118.4000
2*	706838.5000	1238147.1000
69	709010.3728	1234526.7661
70	709885.0492	1235555.0857

71	709429.8102	1241193.5924
72	703791.3036	1240738.3534
73	702916.6271	1239710.0338
74	703371.8661	1234071.5271
81	708629.5137	1234850.7204
82	709504.1901	1235879.0400
83	709105.8560	1240812.7333
84	704172.1627	1240414.3992
85	703297.4863	1239386.0796
86	703695.8204	1234452.3862
Сектор 2.2 абсолютная высота от 102.23 м до 127.23 м точки 76-77 (радиус 4500 м с центром в точке 2*)-78-79-80 (радиус 4500 м с центром в точке 1*)-75-76-70-71 (радиус 4000 м с центром в точке 2*)-72-73-74 (радиус 4000 м с центром в точке 1*)-69-70		
1*	705963.5000	1237118.4000
2*	706838.5000	1238147.1000
69	709010.3728	1234526.7661
70	709885.0492	1235555.0857
71	709429.8102	1241193.5924
72	703791.3036	1240738.3534
73	702916.6271	1239710.0338
74	703371.8661	1234071.5271
75	709391.2319	1234202.8119
76	710265.9083	1235231.1315
77	709753.7645	1241574.4515
78	703410.4445	1241062.3076
79	702535.7680	1240033.9880
80	703047.9119	1233690.6680
Сектор 3 абсолютная высота 77.23 м точки 82-83 (радиус 3500 м с центром в точке 2*)-84-85-86 (радиус 3500 м с центром в точке 1*)-81-82-87-95-96-97-88-94-98-99-100-91-87		
1*	705963.5000	1237118.4000
2*	706838.5000	1238147.1000
81	708629.5137	1234850.7204
82	709504.1901	1235879.0400
83	709105.8560	1240812.7333
84	704172.1627	1240414.3992
85	703297.4863	1239386.0796
86	703695.8204	1234452.3862
87	704822.8807	1235158.9105
88	708458.5176	1239472.8981

91	704212.3798	1235678.1953
94	707887.2273	1239958.8309
95	706115.4573	1236778.3807
96	706734.9459	1237519.1115
97	707314.8606	1238188.0142
98	706802.6859	1238623.6639
99	706235.2587	1237944.1395
100	705603.5065	1237213.8400
Сектор 4.1 абсолютная высота от 22.94 м до 77.23 м точки 87-95-96-97-88-89-90-87		
87	704822.8807	1235158.9105
88	708458.5176	1239472.8981
89	706934.1798	1238143.8293
90	705981.7660	1237024.0936
95	706115.4573	1236778.3807
96	706734.9459	1237519.1115
97	707314.8606	1238188.0142
Сектор 4.2 абсолютная высота от 22.94 м до 77.23 м точки 91-92-93-94-98-99-100-91		
91	704212.3798	1235678.1953
92	705867.4965	1237121.2899
93	706819.9219	1238241.0157
94	707887.2273	1239958.8309
98	706802.6859	1238623.6639
99	706235.2587	1237944.1395
100	705603.5065	1237213.8400
Сектор 5.1 абсолютная высота от 22.39 м до 39.04 м точки 1-2-3-10-1		
1	705896.7826	1236978.2256
2	705835.8450	1237030.0581
3	705464.2140	1236689.6298
10	705618.7299	1236558.3220
Сектор 5.2 абсолютная высота от 39.04 м до 55.69 м точки 3-4-9-10-3		
3	705464.2140	1236689.6298
4	705092.6524	1236349.2650
9	705344.0832	1236135.5101
10	705618.7299	1236558.3220
Сектор 5.3		

абсолютная высота от 55.69 м до 72.34 м точки 4-5-8-9-4		
4	705092.6524	1236349.2650
5	704721.0908	1236008.9001
8	705067.7331	1235714.1519
9	705344.0832	1236135.5101
Сектор 5.4 абсолютная высота от 72.34 м до 77.23 м точки 5-6-7-8-5		
5	704721.0908	1236008.9001
6	704611.9653	1235908.9370
7	704986.5366	1235590.3494
8	705067.7331	1235714.1519
Сектор 5.5 абсолютная высота от 27.58 м до 44.23 м точки 11-12-17-18-11		
11	706965.8314	1238235.0610
12	707337.4005	1238575.4325
17	707181.2464	1238708.2556
18	706904.8939	1238286.8936
Сектор 5.6 абсолютная высота от 44.23 м до 60.88 м точки 12-13-16-17-12		
12	707337.4005	1238575.4325
13	707708.9621	1238915.7974
16	707457.5933	1239129.6090
17	707181.2464	1238708.2556
Сектор 5.7 абсолютная высота от 60.88 м до 77.23 м точки 13-14-15-16-13		
13	707708.9621	1238915.7974
14	708073.8282	1239250.0289
15	707728.9603	1239543.3696
16	707457.5933	1239129.6090
Сектор 6.1 абсолютная высота от 22.94 м до 35.94 м точки 19-20-22-21-2-1-35-36-19		
1	705896.7826	1236978.2256
2	705835.8450	1237030.0581
19	705981.7660	1237024.0936
20	705867.4965	1237121.2899
21	705531.1678	1236750.9621
22	705486.4437	1236789.0503

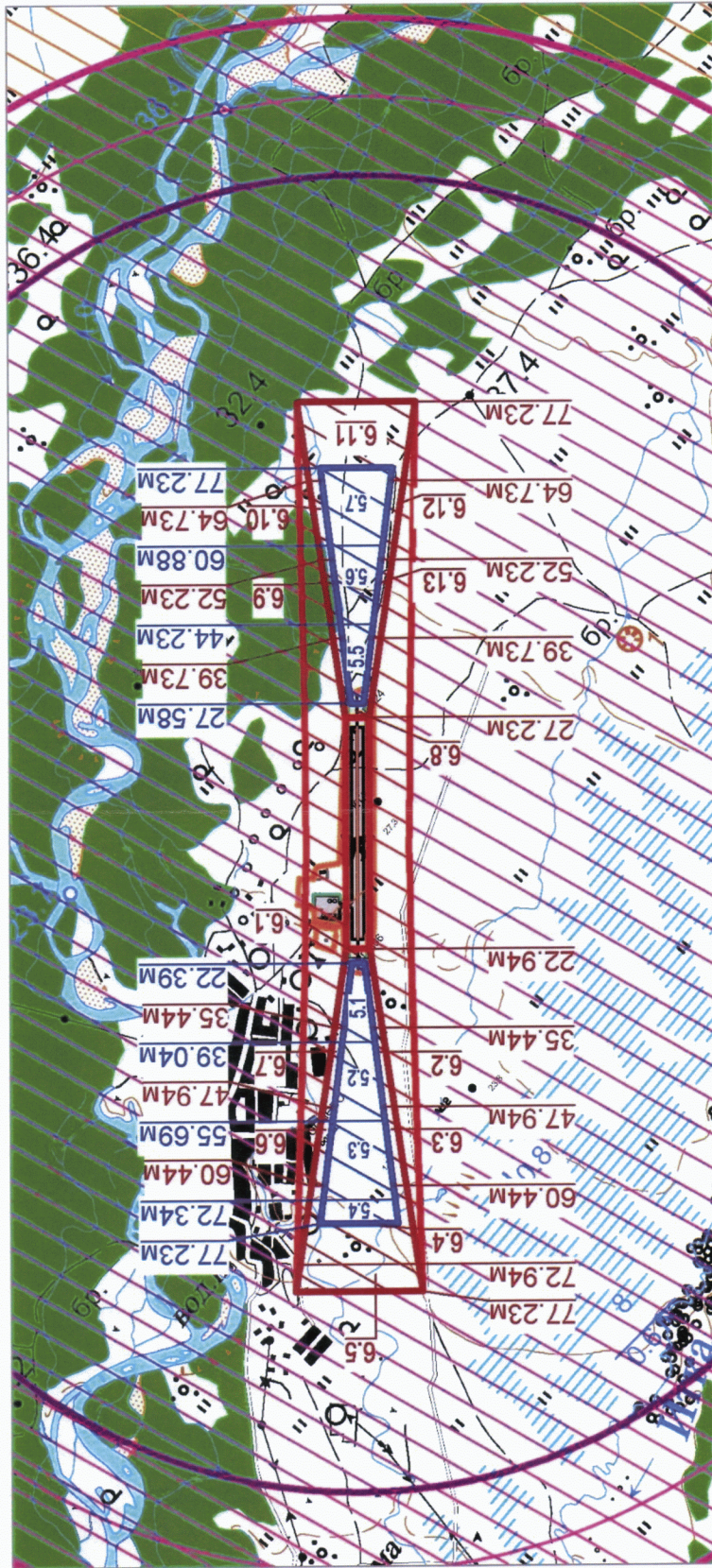
35	705714.9401	1236594.6472
36	706934.1807	1238143.8303
Сектор 6.2 абсолютная высота от 35.44 м до 47.94 м точки 21-22-24-23-21		
21	705531.1678	1236750.9621
22	705486.4437	1236789.0503
23	705159.6063	1236410.5973
24	705105.3664	1236456.7894
Сектор 6.3 абсолютная высота от 47.94 м до 60.44 м точки 23-24-26-25-23		
23	705159.6063	1236410.5973
24	705105.3664	1236456.7894
25	704788.0447	1236070.2325
26	704724.2507	1236124.4951
Сектор 6.4 абсолютная высота от 60.44 м до 72.94 м точки 25-26-27-30-32-31-7-6-25		
6	704611.9653	1235908.9370
7	704986.5366	1235590.3494
25	704788.0447	1236070.2325
26	704724.2507	1236124.4951
27	704343.1677	1235792.2291
30	704914.4558	1235306.2972
31	705117.4867	1235790.0124
32	705181.3304	1235735.8221
Сектор 6.5 абсолютная высота от 72.94 м до 77.23 м точки 27-28-29-30-27		
27	704343.1677	1235792.2291
28	704212.3798	1235678.1953
29	704822.8807	1235158.9105
30	704914.4558	1235306.2972
Сектор 6.6 абсолютная высота от 47.94 м до 60.44 м точки 31-32-34-33-31		
31	705117.4867	1235790.0124
32	705181.3304	1235735.8221
33	705393.8336	1236211.3659
34	705448.1120	1236165.1972
Сектор 6.7 абсолютная высота от 35.44 м до 47.94 м		

точки 33-34-36-35-33		
33	705393.8336	1236211.3659
34	705448.1120	1236165.1972
35	705670.1805	1236632.7193
36	705714.9401	1236594.6472
Сектор 6.8 абсолютная высота от 27.23 м до 39.73 м точки 37-39-38-11-18-50-51-52-37		
11	706965.8314	1238235.0610
18	706904.8939	1238286.8936
37	706934.1807	1238143.8303
38	707270.5169	1238514.1618
39	707315.2662	1238476.0984
50	707131.5009	1238632.4074
51	707086.7499	1238670.4721
52	706819.9219	1238241.0157
Сектор 6.9 абсолютная высота от 39.73 м до 52.23 м точки 38-39-41-40-38		
38	707270.5169	1238514.1618
39	707315.2662	1238476.0984
40	707642.0761	1238854.5273
41	707696.3486	1238808.3638
Сектор 6.10 абсолютная высота от 52.23 м до 64.73 м точки 40-41-43-42-40		
40	707642.0761	1238854.5273
41	707696.3486	1238808.3638
42	708013.6384	1239194.8927
43	708077.4323	1239140.6302
Сектор 6.11 абсолютная высота от 64.73 м до 77.23 м точки 42-43-44-45-47-46-15-14-42		
14	708073.8282	1239250.0289
15	707728.9603	1239543.3696
42	708013.6384	1239194.8927
43	708077.4323	1239140.6302
44	708458.5176	1239472.8981
45	707887.2273	1239958.8309
46	707684.1947	1239475.1142
47	707620.4007	1239529.3768
Сектор 6.12 абсолютная высота от 52.23 м до 64.73 м		

точки 46-47-49-48-46		
46	707684.1947	1239475.1142
47	707620.4007	1239529.3768
48	707407.8478	1239053.7608
49	707353.5746	1239099.9233
Сектор 6.13 абсолютная высота от 39.73 м до 52.23 м точки 48-49-51-50-48		
48	707407.8478	1239053.7608
49	707353.5746	1239099.9233
50	707131.5009	1238632.4074
51	707086.7499	1238670.4721

7.8. Графические изображения границ секторов третьей подзоны приаэродромной территории аэродрома гражданской авиации Соболево приведены на схемах 5, 6.

Схема 6



8. Описание границ четвертой подзоны:

8.1. Четвертая подзона приаэродромной территории аэродрома гражданской авиации Соболево выделяется по границам зон действия средств радиотехнического обеспечения полетов воздушных судов и авиационной электросвязи (далее – РТОП и АС), обозначенным в аэронавигационном паспорте аэродрома гражданской авиации Соболево.

Граница четвертой подзоны приаэродромной территории аэродрома гражданской авиации Соболево определена путем совмещения границ зон ограничения размещения объектов, создающих помехи в работе наземных объектов средств и систем обслуживания воздушного движения, навигации, посадки и связи, предназначенных для организации воздушного движения. Контур подзоны выделен по максимально удаленным от средств РТОП и АС границам зон ограничений.

В составе четвертой подзоны определены высотные ограничения для окружающей застройки.

8.2. Перечень координат характерных точек границ четвертой подзоны приаэродромной территории аэродрома гражданской авиации Соболево приведен в таблице 5.1.

Таблица 5.1 к подпункту 8.2 пункта 8 приложения к настоящему приказу

Обозначение характерных точек границ	Координата МСК-41 (зона 1)	
	X	Y
отдельная приводная радиостанция (далее – ОПРС) ($r=100m$, $R=1000m$) 33,86 м	705383.2399	1236487.5281
всенаправленный дальномерный радиомаяк (далее – РМД) ($r=300m$, $R=3000m$) 33 м	705469.2957	1236487.8271
автоматический радиопеленгатор (далее – АРП) ($r=400m$, $R=3000m$) 27,86 м	705423.7290	1236513.2170
Граница АРП по внешнему радиусу, точки:		
1	708469.1217	1236513.2236
2	707554.7886	1238644.3456
3	705423.7169	1239513.1977

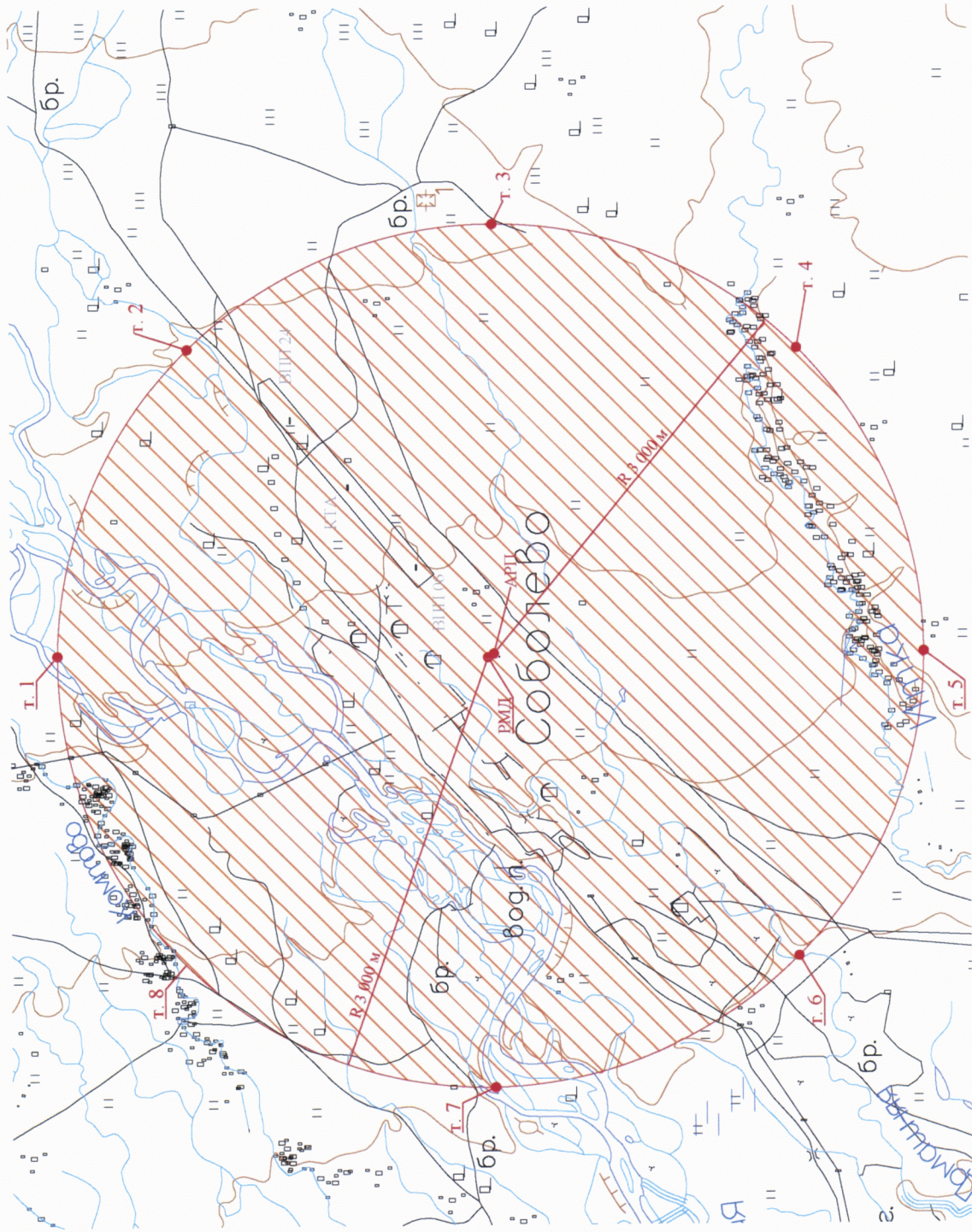
4	703302.4158	1238634.5398
5	702423.7212	1236513.3134
6	703302.4459	1234391.9317
7	705423.7615	1233488.3340
8	707580.5095	1234356.4769
средства авиационной электросвязи (далее – КДП) ОВЧ диапазона (Радиосредства ОВЧ-диапазона) ($r=300m$, $R=2000m$) 36,91 м	706152.9744	1236992.9622
КДП ВЧ диапазона (радиосредства ВЧ- диапазона) ($r=300m$, $R=2000m$) 40,41 м	706167.3161	1236972.6259

8.3. Кадастровый район, в границах территории которого полностью или частично расположена четвертая подзона приаэродромной территории аэродрома гражданской авиации Соболево: 41:07.

8.4. Муниципальное образование, в границах территории которого полностью или частично расположена четвертая подзона приаэродромной территории аэродрома гражданской авиации Соболево: Соболевский муниципальный район.

8.5. Графическое изображение внешних границ четвертой подзоны приаэродромной территории аэродрома гражданской авиации Соболево приведено на схеме 7.

Схема 7



8.6. Перечень координат границ секторов четвёртой подзоны приаэродромной территории аэродрома гражданской авиации Соболево приведен в таблице 5.3.

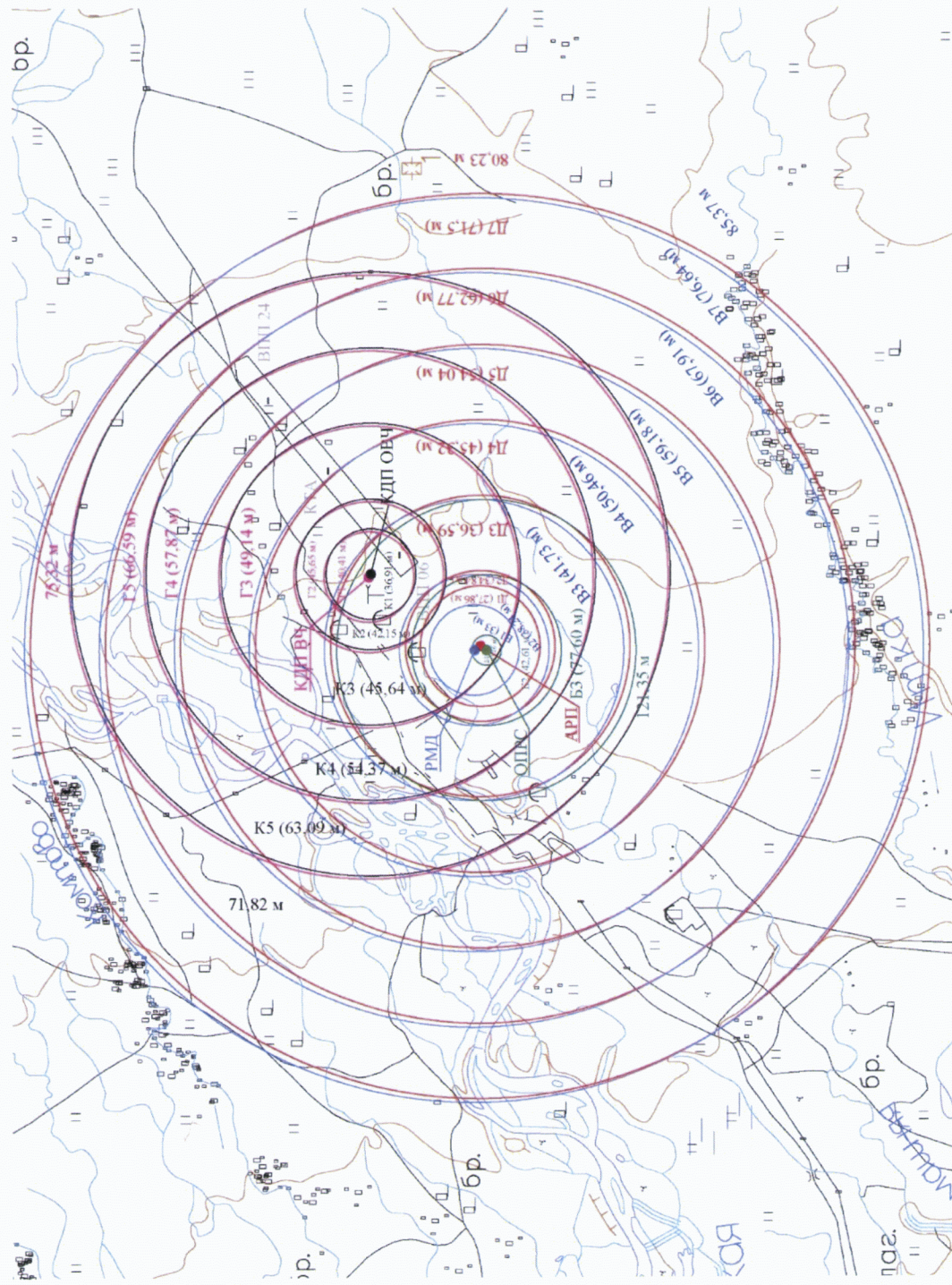
Таблица 5.3

Обозначение характерных точек границ		Координата МСК-41 (зона 1)	
		X	Y
ОПРС, антенна фазового центра		705 383,2399	1 236 487,5281
Сектор	Радиус от центра антенны, м	Ограничения по абсолютной высоте от – до, м	
Б1	0-100	33,86	33,86
Б2	100-500	42,61	77,60
Б3	500-1000	77,60	121,35
РМД, антенна фазового центра		705 469,2957	1 236 487,8271
Сектор	Радиус от центра антенны, м	Ограничения по абсолютной высоте от – до, м	
В1	0-300	33	33
В2	300-500	38,24	41,73
В3	500-1000	41,73	50,46
В4	1000-1500	50,46	59,18
В5	1500-2000	59,18	67,91
В6	2000-2500	67,91	76,64
В7	2500-3000	76,64	85,37
КДП ВЧ, антенна фазового центра		706 167,3161	1 236 972,6259
Сектор	Радиус от центра антенны, м	Ограничения по абсолютной высоте от – до, м	
Г1	0-300	40,41	40,41
Г2	300-500	45,65	49,14
Г3	500-1000	49,14	57,87
Г4	1000-1500	57,87	66,59
Г5	1500-2000	66,59	75,32
АРП, антенна фазового центра		705 423,7290	1 236 513,2170
Сектор	Радиус от центра антенны, м	Ограничения по абсолютной высоте от – до, м	
Д1	0-400	27,86	27,86
Д2	400-500	34,84	36,59
Д3	500-1000	36,59	45,32
Д4	1000-1500	45,32	54,04
Д5	1500-2000	54,04	62,77

Д6	2000-2500	62,77	71,50
Д7	2500-3000	71,50	80,23
КДП ОВЧ, антенна фазового центра		706 152,9744	1 236 992,9622
Сектор	Радиус от центра антенны, м	Ограничения по абсолютной высоте от – до, м	
К1	0-300	36,91	36,91
К2	300-500	42,15	45,64
К3	500-1000	45,64	54,37
К4	1000-1500	54,37	63,09
К5	1500-2000	63,09	71,82

8.7. Графическое изображение границ секторов четвертой подзоны приаэродромной территории аэродрома гражданской авиации Соболево приведено на схеме 8.

Схема 8



9. Описание границ пятой подзоны:

9.1. Пятая подзона приаэродромной территории аэродрома гражданской авиации Соболево выделена по границам, установленным исходя из требований безопасности полетов и промышленной безопасности опасных производственных объектов с учетом максимального радиуса зон поражения в случаях происшествий техногенного характера на опасных производственных объектах.

9.2. Перечень координат характерных точек границ пятой подзоны приаэродромной территории аэродрома гражданской авиации Соболево приведен в таблице 6.1.

Таблица 6.1

Обозначение характерных точек границ	Координата МСК-41 (зона 1)	
	X	Y
1	711792.1490	1218407.7118
2	717759.2427	1221189.7971
3	722499.6813	1225758.6535
4	725499.7646	1231619.1745
5	726434.3870	1238136.2818
6	725202.2678	1244603.7457
7	721936.9260	1250320.7161
8	716992.2123	1254667.6705
9	710903.9630	1257173.5489
10	704331.9344	1257566.8007
11	697988.3078	1255804.8108
12	692560.5136	1252078.5182
13	688636.7375	1246791.7245
14	686642.1815	1240517.3359
15	686792.9867	1233935.2796
16	689072.8110	1227758.8237

17	693234.6001	1222657.2830
18	698827.3596	1219183.4885
19	705245.0272	1217713.8798

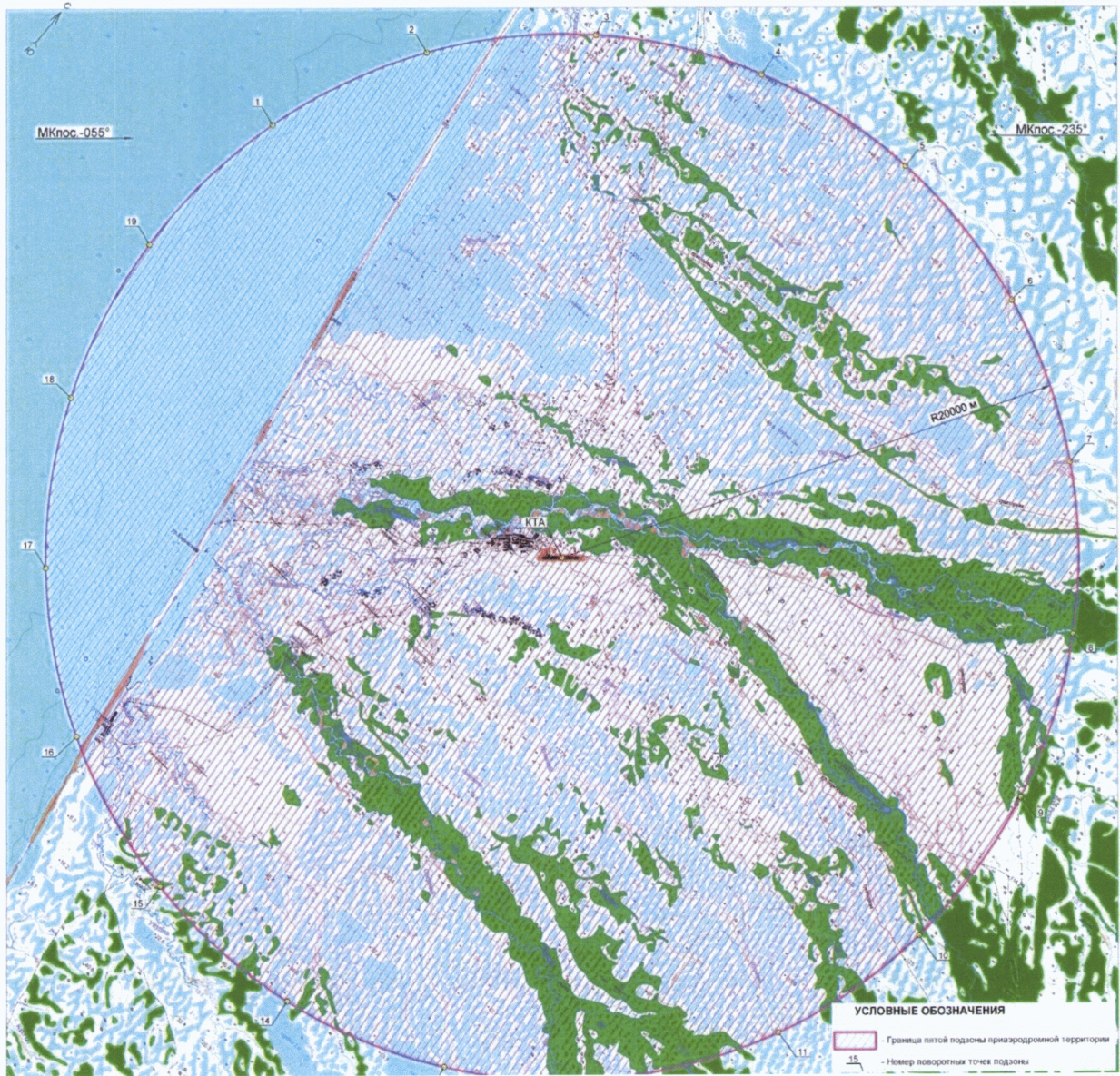
9.3. Муниципальное образование, в границах территории которого полностью или частично расположена пятая подзона приаэродромной территории аэродрома гражданской авиации Соболево: Соболевский муниципальный район.

9.4. Кадастровые кварталы, в границах территорий которых полностью или частично расположена пятая подзона приаэродромной территории аэродрома гражданской авиации Соболево: 41:07:0000000, 41:07:0010103, 41:07:0010105, 41:07:0010106.

9.5. Графическое изображение границ пятой подзоны приаэродромной территории аэродрома гражданской авиации Соболево приведено на схеме 9.

Схема 9

Пятая подзона приаэродромной территории Соболево
М 1:100 000



10. Описание границ шестой подзоны включает:

10.1. Шестая подзона аэродрома гражданской авиации Соболево выделена по границам, установленным на удалении 15 км от КТА.

10.2. Перечень координат характерных точек границ шестой подзоны приаэродромной территории аэродрома гражданской авиации Соболево приведен в таблице 7.1.

Таблица 7.1

Обозначение характерных точек границ	Координата МСК-41 (зона 1)	
	X	Y
1	708165.4151	1222777.7790
2	713431.5195	1224407.3929
3	717753.3311	1227829.2989
4	720547.1655	1232581.3497
5	721435.6997	1238021.7544
6	720298.9323	1243415.7563
7	717290.3900	1248034.8655
8	712816.3932	1251255.2458
9	707481.1798	1252641.9669
10	702005.3001	1252007.7444
11	697128.3019	1249438.2337
12	693508.8509	1245280.4613
13	691635.7739	1240095.9576
14	691762.0404	1234584.9183
15	693870.5975	1229491.6400
16	697676.6727	1225503.9981
17	702666.2346	1223160.5457

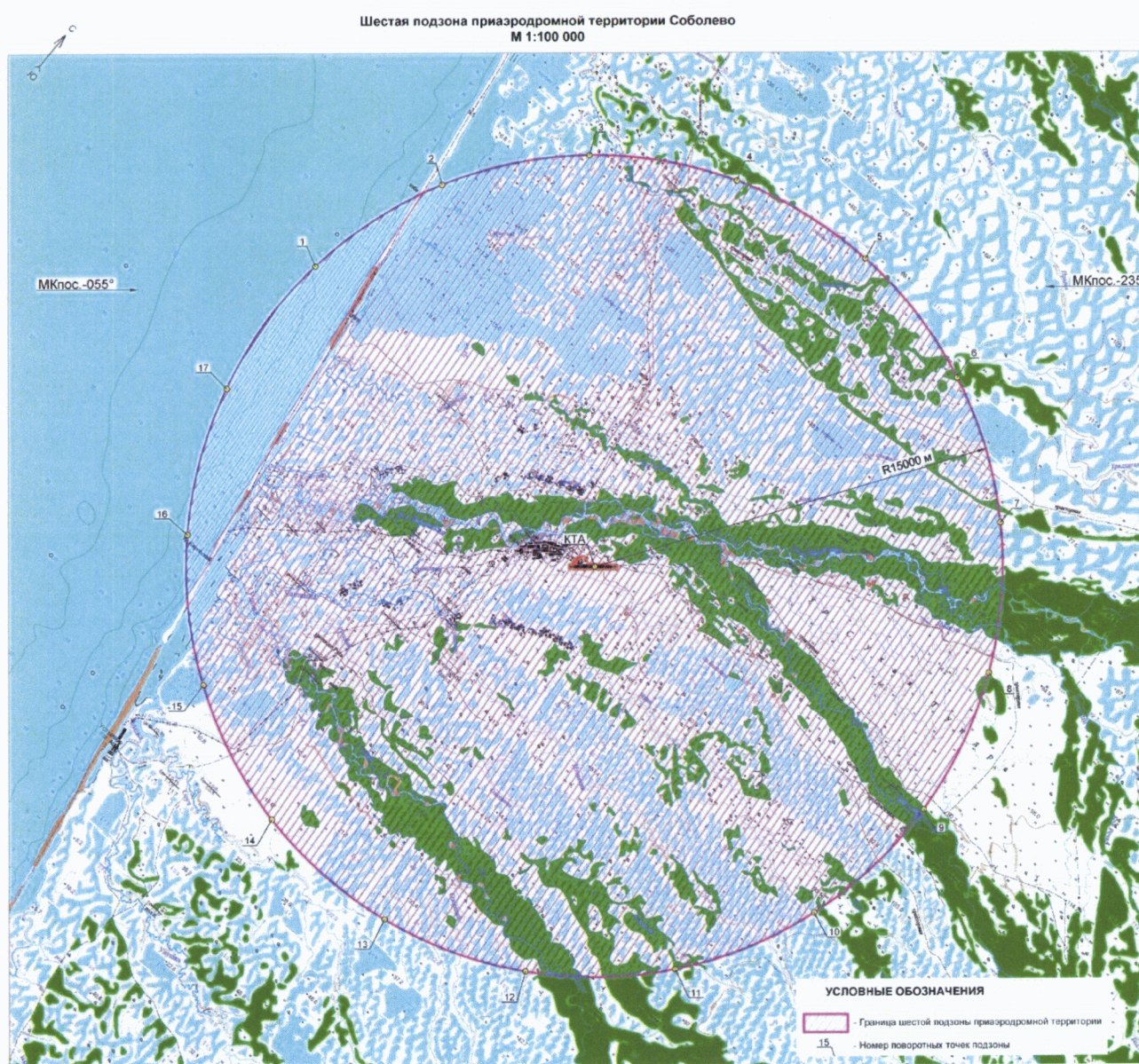
10.3. Муниципальное образование, в границах территории которого полностью или частично расположена шестая подзона приаэродромной территории

аэродрома гражданской авиации Соболево: Соболевский муниципальный район.

10.4. Кадастровые кварталы, в границах территорий которых полностью или частично расположена шестая подзона приаэродромной территории аэродрома гражданской авиации Соболево: 41:07:0000000, 41:07:0010103, 41:07:0010105, 41:07:0010106.

10.5. Графическое изображение границ шестой подзоны приаэродромной территории аэродрома гражданской авиации Соболево приведено на схеме 10.

Схема 10



11. Описание границ седьмой подзоны включает:

11.1. Седьмая подзона аэродрома гражданской авиации Соболево определена из условий воздействия авиационного шума и включает территорию, ограниченную контуром эквивалентного уровня звука для дневного времени суток.

11.2. Перечень координат характерных точек границ седьмой подзоны приаэродромной территории аэродрома гражданской авиации Соболево приведен в таблице 8.1.

Таблица 8.1

Обозначение характерных точек границ	Координата МСК-41 (зона 1)	
	X	Y
1	704528.4679	1235122.6087
2	705764.1955	1236575.4006
3	705913.9587	1236636.7353
4	705997.3741	1236736.0995
5	706054.1206	1236696.7774
6	706148.6341	1236676.7151
7	706229.2159	1236730.0242
8	706328.0893	1236850.3111
9	706460.0432	1236927.8936
10	706570.6570	1237069.1945
11	706590.1845	1237147.9073
12	706558.9851	1237220.1794
13	706564.3042	1237307.7588
14	706515.9392	1237369.1009
15	707112.0144	1238093.8485
16	707350.8120	1238436.8797
17	708577.8958	1239883.3475
18	708555.1337	1240165.2729
19	708273.2083	1240142.5107
20	704223.7806	1235381.7721
21	704246.5426	1235099.8467

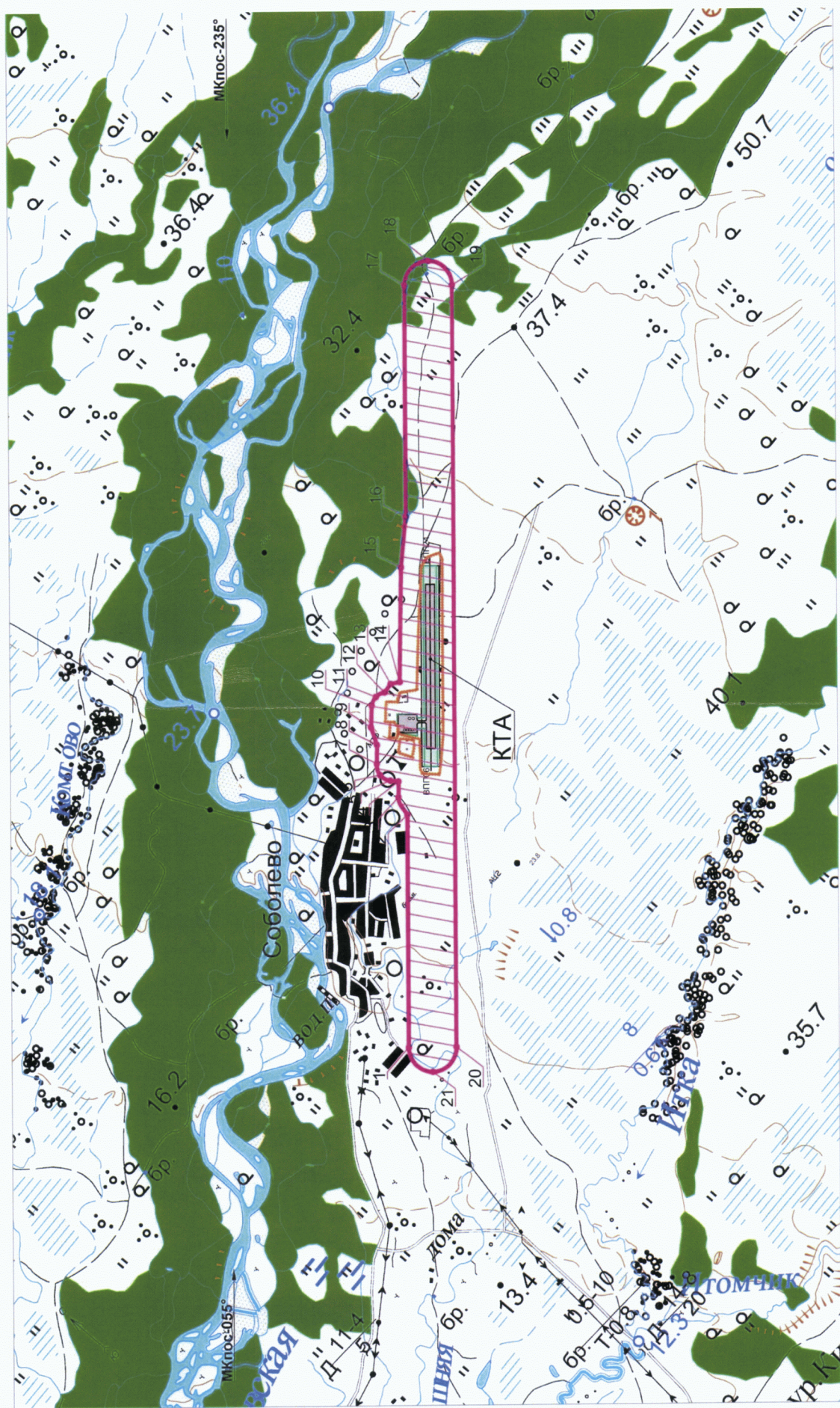
11.3. Муниципальное образование, в границах территории которого полностью или частично расположена седьмая подзона аэродрома гражданской авиации Соболево: Соболевский муниципальный район.

11.4. Перечень кадастровых кварталов, в границах территорий которых полностью или частично расположена седьмая подзона аэродрома гражданской авиации Соболево: 41:07:0000000, 41:07:0010103, 41:07:0010106.

11.5. Графическое изображение границ седьмой подзоны приаэродромной территории аэродрома гражданской авиации Соболево приведено на схеме 11.

Схема 11

Седьмая подзона приаэродромной территории аэродрома Соболево
М 1:25 000



III. Перечень ограничений использования земельных участков и (или) расположенных на них объектов недвижимости и осуществления экономической и иной деятельности в границах приаэродромной территории аэродрома гражданской авиации Соболево

12. Приаэродромная территория аэродрома гражданской авиации Соболево является зоной с особыми условиями использования территорий.

В соответствии с требованиями Воздушного кодекса Российской Федерации и Федерального закона от 1 июля 2017 г. № 135-ФЗ «О внесении изменений в отдельные законодательные акты Российской Федерации в части совершенствования порядка установления и использования приаэродромной территории и санитарно-защитной зоны» (далее – Федеральный закон № 135-ФЗ) на приаэродромной территории аэродрома гражданской авиации Соболево установлены ограничения использования земельных участков и (или) расположенных на них объектов недвижимости и осуществления экономической и иной деятельности.

12.1. Первая подзона приаэродромной территории аэродрома гражданской авиации Соболево:

Перечень ограничений использования объектов недвижимости и осуществления деятельности	Обоснование ограничений
В границах первой подзоны запрещается размещать объекты, не предназначенные для организации и обслуживания воздушного движения и воздушных перевозок, обеспечения взлета, посадки, руления и стоянки воздушных судов	1. Подпункт 1 пункта 3 статьи 47 Воздушного кодекса Российской Федерации. 2. Подпункт 1 пункта 3 статьи 1 Федерального закона № 135-ФЗ. 3. Подпункт «а» пункта 1(1) Положения.

12.2. Вторая подзона приаэродромной территории аэродрома гражданской авиации Соболево:

Перечень ограничений использования объектов недвижимости и осуществления деятельности	Обоснование ограничений
В границах второй подзоны запрещается размещать объекты, не предназначенные для обслуживания пассажиров и обработки багажа, грузов и почты, обслуживания воздушных судов, хранения авиационного топлива и заправки воздушных судов, обеспечения энергоснабжения, а также объекты, не относящиеся к инфраструктуре аэропорта	1. Подпункт 2 пункта 3 статьи 47 Воздушного кодекса Российской Федерации. 2. Подпункт 2 пункта 3 статьи 1 Федерального закона № 135-ФЗ. 3. Подпункт «а» пункта 1(1) Положения.

12.3. Третья подзона приаэродромной территории аэродрома гражданской авиации Соболево:

Перечень ограничений использования объектов недвижимости и осуществления деятельности	Обоснование ограничений
1. В границах третьей подзоны запрещается размещать объекты, высота которых превышает ограничения, приведенные в пункте 2 настоящей таблицы. 2. Строительство и реконструкция зданий, сооружений в границах третьей подзоны разрешается после определения максимально допустимой высоты здания, сооружения в зависимости от местоположения путем проведения соответствующих расчетов в соответствии с требованиями ФАП-262 с учетом следующих абсолютных высот ограничения объектов в Балтийской системе высот 1977 года ⁵ :	1. Подпункт 3 пункта 3 статьи 47 Воздушного кодекса Российской Федерации. 2. Подпункт 3 пункта 3 статьи 1 Федерального закона № 135-ФЗ. 3. Подпункт «б» пункта 1(1) Положения.
Внешняя горизонтальная поверхность	
Сектор 1	127,23 м
Коническая поверхность	
Сектор 2.1	77,23 м – 102,23 м
Сектор 2.2	102,23 м – 127,23 м
Внутренняя горизонтальная поверхность	
Сектор 3	77,23 м

⁵ Постановление Правительства Российской Федерации от 24 ноября 2016 г. № 1240 «Об установлении государственных систем координат, государственной системы высот и государственной гравиметрической системы» (далее – постановление Правительства № 1240).

Переходная поверхность	
Секторы 4.1, 4.2	22,94 м – 77,23 м
Поверхность взлета с курсом 236°	
Сектор 5.1	22,39 м – 39,04 м
Сектор 5.2	39,04 м – 55,69 м
Сектор 5.3	55,69 м – 72,34 м
Сектор 5.4	72,34 м – 77,23 м
Поверхность взлета с курсом 056°	
Сектор 5.5	27,58 м – 44,23 м
Сектор 5.6	44,23 м – 60,88 м
Сектор 5.7	60,88 м – 77,23 м
Поверхность захода на посадку с курсом 056°	
Сектор 6.1	22,94 м – 35,44 м
Секторы 6.2; 6.7	35,44 м – 47,94 м
Секторы 6.3; 6.6	47,94 м – 60,44 м
Сектор 6.4	60,44 м – 72,94 м
Сектор 6.5	72,94 м – 77,23 м
Поверхность захода на посадку с курсом 236°	
Сектор 6.8	27,23 м – 39,73 м
Секторы 6.9; 6.13	39,73 м – 52,23 м
Секторы 6.10; 6.12	52,23 м – 64,73 м
Сектор 6.11	64,73 м – 77,23 м

12.4. Четвертая подзона приаэродромной территории аэродрома гражданской авиации Соболево. В соответствии с постановлением Правительства № 1240 абсолютная высота ограничения объекта устанавливается в Балтийской системе высот 1977 года.

Перечень ограничений использования объектов недвижимости и осуществления деятельности	Обоснование ограничений
1. Запрещается размещать объекты, создающие помехи в работе наземных объектов средств и систем обслуживания воздушного движения, навигации, посадки и связи, предназначенных для организации	1. Подпункт 4 пункта 3 статьи 47 Воздушного кодекса Российской Федерации.

воздушного движения.				2. Подпункт 4 пункта 3 статьи 1 Федерального закона № 135-ФЗ. 3. Подпункт «в» пункта 1(1) Положения.	
2. В пределах четвертой подзоны приаэродромной территории запрещается без согласования с оператором аэродрома размещение объектов, превышающих следующие высотные ограничения:					
Номер сектора	Ограничительная абсолютная высота в секторе, м		Номер сектора	Ограничительная абсолютная высота в секторе, м	
Б1	33,86	– 33,86	Д1	27,86	– 27,86
Б2	42,61	– 77,60	Д2	34,84	– 36,59
Б3	77,60	– 121,35	Д3	36,59	– 45,32
В1	33	– 33	Д4	45,32	– 54,04
В2	38,24	– 41,73	Д5	54,04	– 62,77
В3	41,73	– 50,46	Д6	62,77	– 71,50
В4	50,46	– 59,18	Д7	71,50	– 80,23
В5	59,18	– 67,91	К1	36,91	– 36,91
В6	67,91	– 76,64	К2	42,15	– 45,64
В7	76,64	– 85,37	К3	45,64	– 54,37
Г1	40,41	– 40,41	К4	54,37	– 63,09
Г2	45,65	– 49,14	К5	63,09	– 71,82
Г3	49,14	– 57,87			
Г4	57,87	– 66,59			
Г5	66,59	– 75,32			

12.5. Пятая подзона приаэродромной территории аэродрома гражданской авиации Соболево:

Перечень ограничений использования объектов недвижимости и осуществления деятельности	Обоснование ограничений
<p>1. В границах пятой подзоны запрещается размещать опасные производственные объекты, определенные Федеральным законом № 116-ФЗ, не относящиеся к инфраструктуре аэропорта, функционирование которых может повлиять на безопасность полетов воздушных судов.</p> <p>2. При невозможности соблюдения нормативных расстояний строительство опасных производственных объектов должно выполняться на основании документов, разработанных для конкретных объектов капитального строительства,</p>	<p>1. Подпункт 5 пункта 3 статьи 47 Воздушного кодекса Российской Федерации.</p> <p>2. Подпункт 5 пункта 3 статьи 1 Федерального закона № 135-ФЗ.</p> <p>3. Подпункт «г» пункта 1(1) Положения.</p> <p>4. Пункт 4 статьи 3</p>

содержащих требования, эксплуатацию и функционирование объектов.	дополнительные обеспечивающие	технические безопасную	Федерального закона № 116-ФЗ.
--	-------------------------------	------------------------	-------------------------------

12.6. Шестая подзона приаэродромной территории аэродрома гражданской авиации Соболево:

Перечень ограничений использования объектов недвижимости и осуществления деятельности	Обоснование ограничений
В границах шестой подзоны приаэродромной территории запрещается размещать объекты, способствующие привлечению и массовому скоплению птиц	1. Подпункт 6 пункта 3 статьи 47 Воздушного кодекса Российской Федерации. 2. Подпункт 6 пункта 3 статьи 1 Федерального закона № 135-ФЗ. 3. Подпункт «д» пункта 1(1) Положения.

12.7. Седьмая подзона приаэродромной территории аэродрома гражданской авиации Соболево:

Перечень ограничений использования объектов недвижимости и осуществления деятельности	Обоснование ограничений
В границах седьмой подзоны ввиду превышения уровня шумового воздействия устанавливается запрет на размещение следующих нормируемых объектов строительства: а) палаты больниц и санаториев, операционные больницы; б) кабинеты врачей поликлиник, амбулаторий, диспансеров, больниц, санаториев; в) классные помещения, учебные кабинеты, учительские комнаты, аудитории образовательных организаций, конференц-залы, читальные залы библиотек; г) музыкальные классы; д) жилые комнаты квартир, домов стационарных организаций социального обслуживания, организации для детей-сирот и детей, оставшихся без попечения родителей, спальные помещения в школах-интернатах, дошкольных образовательных организациях, домов отдыха, пансионатов;	1. Подпункт 7 пункта 3 статьи 47 Воздушного кодекса Российской Федерации. 2. Подпункт 7 пункта 3 статьи 1 Федерального закона № 135-ФЗ. 3. Подпункт «е» пункта 1(1) Положения. 4. Пункт 4 статьи 1, пункт 7 статьи 30 Градостроительного кодекса Российской Федерации. 5. Пункт 1 статьи 23 Федерального закона от 30 марта 1999 г. № 52-ФЗ «О санитарно-эпидемиологическом благополучии населения». 6. Пункт 100 санитарных правил и норм СанПиН 1.2.3685-21 «Гигиенические нормативы и требования к обеспечению безопасности и (или) безвредности для человека факторов среды обитания».

е) жилые комнаты общежитий и номера гостиниц;

ж) территории, непосредственно прилегающие к зданиям больниц и санаториев;

з) территории, непосредственно прилегающие к зданиям жилых домов, домов отдыха, пансионатов, домов-интернатов для престарелых и инвалидов, дошкольных образовательных организаций и других образовательных организаций;

и) территории, непосредственно прилегающие к зданиям гостиниц и общежитий;

к) площадки отдыха, функционально выделенные на территории микрорайонов и групп жилых домов, домов отдыха, пансионатов, стационарных организаций социального обслуживания, организаций для детей-сирот и детей, оставшихся без попечения родителей, площадки дошкольных образовательных организаций и других образовательных организаций

утвержденных постановлением № 2.