



МИНИСТЕРСТВО ЮСТИЦИИ РОССИЙСКОЙ ФЕДЕРАЦИИ

ЗАРЕГИСТРИРОВАНО

Регистрационный № 53934

МИНИСТЕРСТВО КУЛЬТУРЫ
РОССИЙСКОЙ ФЕДЕРАЦИИ от 16 " сентября 2019 г.

ПРИКАЗ

09 июля 2019 г.

Москва

№ 951

О внесении изменений в приложение № 2 к приказу Минкультуры России от 07 сентября 2017 г. № 1497 «О включении выявленного объекта культурного наследия – достопримечательное место «Религиозно-историческое место: Русская Палестина» (Московская область, Истринский район) в единый государственный реестр объектов культурного наследия (памятников истории и культуры) народов Российской Федерации в качестве объекта культурного наследия федерального значения, а также об утверждении границ, требований к осуществлению деятельности и градостроительным регламентам в границах его территории»

В соответствии с подпунктом 1 пункта 3 статьи 5.1 Федерального закона от 25 июня 2002 г. № 73-ФЗ «Об объектах культурного наследия (памятниках истории и культуры) народов Российской Федерации» (Собрание законодательства Российской Федерации, 2002, № 26, ст. 2519; 2003, № 9, ст. 805; 2004, № 35, ст. 3607; 2005, № 23, ст. 2203; 2006, № 1, ст. 10; № 52 (ч. I), ст. 5498; 2007, № 1 (ч. I), ст. 21; № 27, ст. 3213; № 43, ст. 5084; № 46, ст. 5554; 2008, № 20, ст. 2251; № 29 (ч. I), ст. 3418; № 30 (ч. II), ст. 3616; 2009, № 51, ст. 6150; 2010, № 43, ст. 5450; № 49, ст. 6424; № 51 (ч. III), ст. 6810; 2011, № 30 (ч. I), ст. 4563; № 45, ст. 6331; № 47, ст. 6606; № 49 (ч. I), ст. 7015, ст. 7026; 2012, № 31, ст. 4322; № 47, ст. 6390; № 50 (ч. V), ст. 6960; 2013, № 17, ст. 2030; № 19, ст. 2331; № 30 (ч. I), ст. 4078; 2014, № 43, ст. 5799; № 49 (ч. VI), ст. 6928; 2015, № 10, ст. 1420; № 29 (ч. I), ст. 4359; № 51 (ч. III), ст. 7237; 2016,

№ 1, (ч. I) ст. 28, ст. 79; № 11, ст. 1494; № 15, ст. 2057; № 27 (ч. II) ст. 4294; № 52 (ч. V) ст. 7480; 2017, № 11, ст. 1538, № 31 (ч. I), ст. 4771; 2018, № 1 (ч. I), ст. 42, № 32 (ч. II), ст. 5133, № 32 (ч. II), ст. 5135; № 52, ст. 8098; № 53 (ч. I), ст. 8458; 2019, № 8, ст. 714) и подпунктом 5.2.29 Положения о Министерстве культуры Российской Федерации, утвержденного постановлением Правительства Российской Федерации от 20 июля 2011 г. № 590 (Собрание законодательства Российской Федерации, 2011, № 31, ст. 4758; № 44, ст. 6272; 2012, № 6, ст. 688; № 17, ст. 2018; № 26, ст. 3524; № 37, ст. 5001; № 39, ст. 5270; 2013, № 3, ст. 204; № 8, ст. 841; № 31, ст. 4239; № 33, ст. 4386; № 41, ст. 5182; № 45, ст. 5822; 2014, № 9, ст. 909; № 30 (ч. II), ст. 4305; № 40 (ч. III), ст. 5426, № 48, ст. 6860; 2015, № 2, ст. 491; № 4, ст. 664; № 9, ст. 1339; № 17 (ч. IV), ст. 2565; № 18, ст. 2728; № 20, ст. 2919; 2016, № 2 (ч. I), ст. 325; № 25, ст. 3801; № 27 (ч. III) ст. 4496; № 28, ст. 4741; № 52 (ч. V), ст. 7667; 2017, № 2 (ч. II), ст. 406; № 12, ст. 1723; 2018, № 28, ст. 4219; № 30, ст. 4739; № 36, ст. 5634; № 50, ст. 7764), п р и к а з ы в а ю:

1. Внести в приложение № 2 к приказу Минкультуры России от 07 сентября 2017 г. № 1497 «О включении выявленного объекта культурного наследия – достопримечательное место «Религиозно-историческое место: Русская Палестина» (Московская область, Истринский район) в единый государственный реестр объектов культурного наследия (памятников истории и культуры) народов Российской Федерации в качестве объекта культурного наследия федерального значения, а также утверждении границ, требований к осуществлению деятельности и градостроительным регламентам в границах его территории» (зарегистрированн в Минюсте России 04.10.2017, регистрационный № 48413) изменения согласно приложению к настоящему приказу.

2. Департаменту государственной охраны культурного наследия (Р.А.Рыбало) обеспечить внесение изменений в сведения

о Достопримечательном месте в едином государственном реестре объектов культурного наследия (памятников истории и культуры) народов Российской Федерации.

3. Контроль за исполнением настоящего приказа возложить на заместителя Министра культуры Российской Федерации С.Г.Обрывалина.

Министр культуры



В.Р.Мединский

**Изменения,
вносимые в приложение № 2 к приказу Минкультуры России
от 07 сентября 2017 г. № 1497 «О включении выявленного
объекта культурного наследия – достопримечательное место
«Религиозно-историческое место: Русская Палестина» (Московская
область, Истринский район) в единый государственный реестр объектов
культурного наследия (памятников истории и культуры) народов
Российской Федерации в качестве объекта культурного наследия
федерального значения, а также утверждению границ, требований к
осуществлению деятельности и градостроительным регламентам в
границах его территории»**

1. В пункте 42:

1.1. Исключить из Режима Р-3 регламентный участок Р-3-16, регламентный участок Р-3-17 считать регламентным участком Р-3-16 соответственно.

1.2. Слова «17 регламентных участков» заменить словами «16 регламентных участков».

2. Пункты 72, 73 исключить.

3. В пунктах 74-76 слова «Р-3-17» заменить словами «Р-3-16».

4. Режим Р-5 дополнить новым регламентным участком Р-5-12, изложив пункт 81 в следующей редакции:

«81. Режим Р-5 подразделяется на 12 регламентных участков: Р-5-1, Р-5-2, Р-5-3, Р-5-4, Р-5-5, Р-5-6, Р-5-7, Р-5-8, Р-5-9, Р-5-10, Р-5-11, Р-5-12.»;

5. Дополнить новым пунктом 96 (1) в следующей редакции:

«96 (1). В границах регламентного участка Р-5-12 разрешается:

96 (1).1. размещение жилых зданий с объектами обслуживания населения и инженерной инфраструктуры, в том числе предназначенных для обслуживания паломников;

96 (1).2. размещение зданий переменной этажности, преимущественно 15 м высотой от существующей отметки земли, с максимальной высотой

отдельных зданий в группе от 17 м до 21 м с учетом особенностей рельефа;

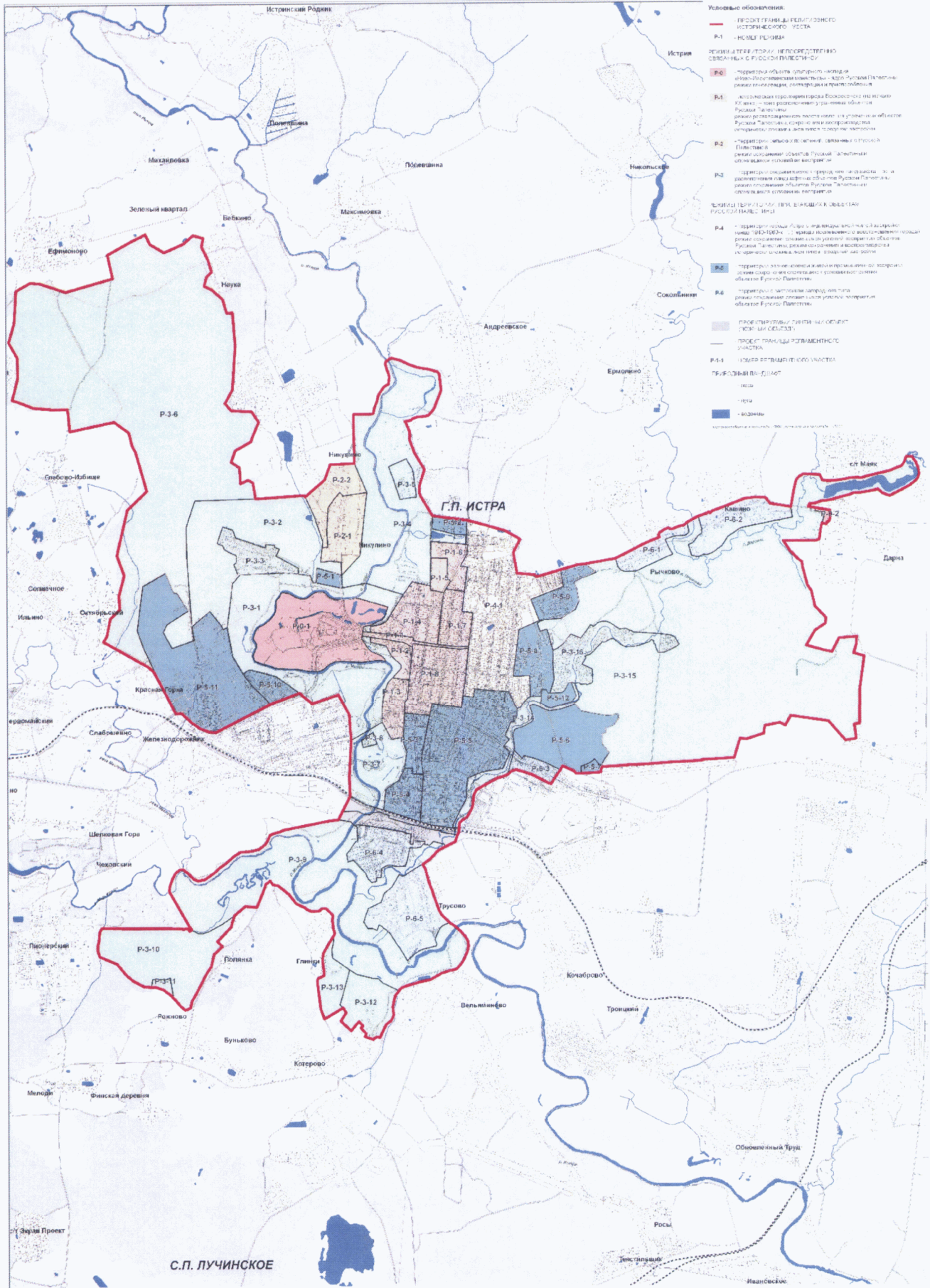
96 (1).3. создание озелененной зоны с элементами благоустройства вдоль береговой линии Песочной шириной не менее 20 м.».

6. В координатах характерных (поворотных) точек к карте (схеме) требований к осуществлению деятельности и градостроительным регламентам в границах территории объекта культурного наследия федерального значения – достопримечательное место «Религиозно - историческое место: Русская Палестина» слова «Р-3-17» заменить словами «Р-3-16».

7. Карту (схему) требований к осуществляемой деятельности и градостроительным регламентам в границах территории объекта культурного наследия федерального значения – достопримечательное место «Религиозно - историческое место: Русская Палестина» изложить в следующей редакции:

«

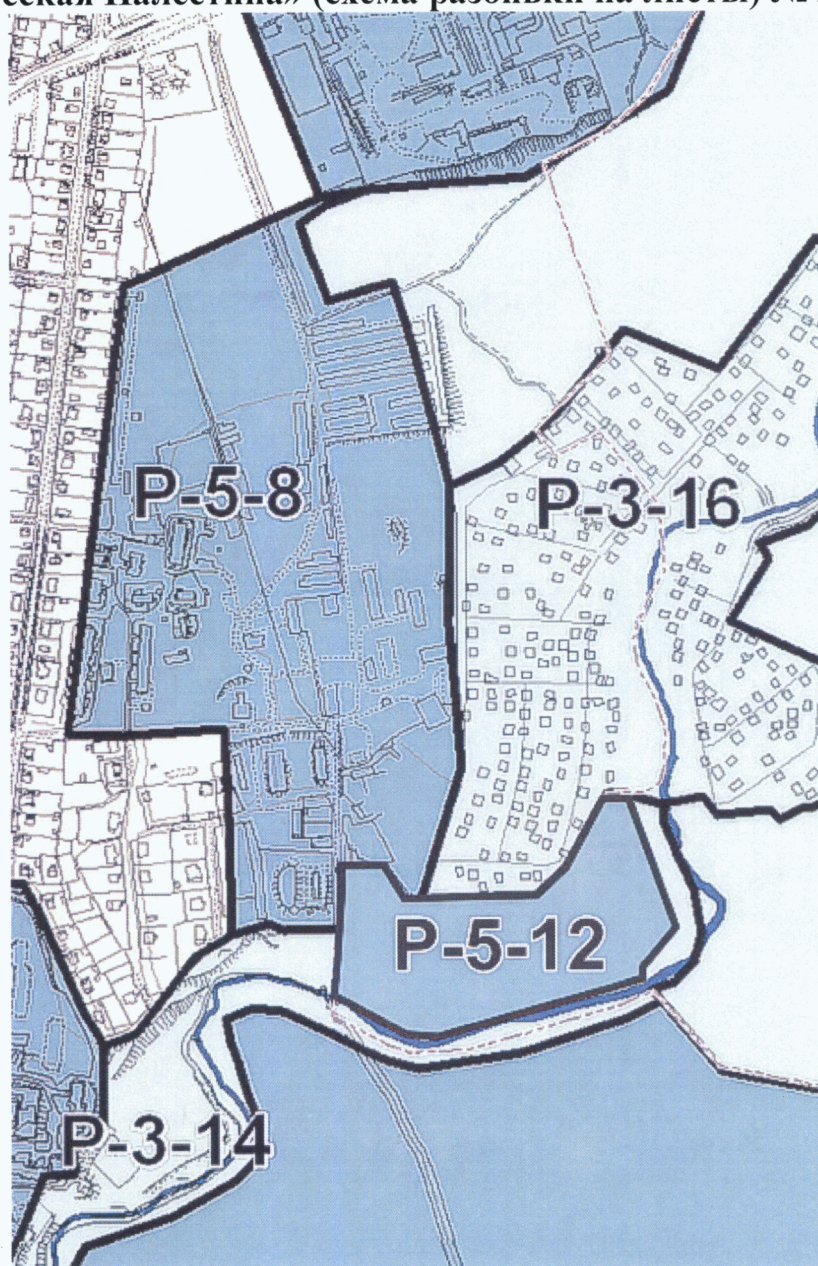
**Карта (схема)
требований к осуществляемой деятельности и градостроительным
регламентам в границах территории объекта культурного
наследия федерального значения – достопримечательное
место «Религиозно - историческое место: Русская Палестина»**



8. В карте (схеме) требований к осуществляемой деятельности и градостроительным регламентам в границах территории объекта культурного наследия федерального значения – достопримечательное место «Религиозно - историческое место: Русская Палестина» (схемы разбивки на листы) лист № 26 изложить в следующей редакции:

«

Карта (схема) требований к осуществляемой деятельности и градостроительным регламентам в границах территории объекта культурного наследия федерального значения – достопримечательное место «Религиозно - историческое место: Русская Палестина» (схема разбивки на листы) № 26



лист 75»

9. В координатах характерных (поворотных) точек к карте (схеме) требований к осуществлению деятельности и градостроительным регламентам в границах территории объекта культурного наследия федерального значения – достопримечательное место «Религиозно - историческое место: Русская Палестина»:

9.1. Исключить координаты регламентного участка Р-3-16.

9.2. Координаты характерных (поворотных) точек регламентного участка Р-3-14 изложить в следующей редакции:

| Номер характерной (поворотной) точки | Координаты характерных (поворотных) точек в местной системе координат (МСК-50). Метод определения координат и средняя квадратическая погрешность положения характерной (поворотной) точки (Мт), м. Картометрический метод. $M_t=0,1$ | |
|--------------------------------------|--|-----------|
| | X | Y |
| Р-3-14 | | |
| 1 | 487061.9 | 1337490.8 |
| 2 | 487069.1 | 1337476.1 |
| 3 | 487089.3 | 1337431.8 |
| 4 | 487093.2 | 1337399.5 |
| 5 | 487080.1 | 1337370.2 |
| 6 | 487054.8 | 1337375.8 |
| 7 | 487033.5 | 1337382.9 |
| 8 | 487014.8 | 1337389 |
| 9 | 486981 | 1337400.2 |
| 10 | 486939.8 | 1337413.8 |
| 11 | 486906.6 | 1337381.6 |
| 12 | 486865 | 1337308.7 |
| 13 | 486835.1 | 1337217.1 |
| 14 | 486799.8 | 1337196.8 |

| | | |
|----|----------|-----------|
| 15 | 486779.6 | 1337196.4 |
| 16 | 486774.6 | 1337196.3 |
| 17 | 486751.7 | 1337196.3 |
| 18 | 486660.1 | 1337212.1 |
| 19 | 486628.1 | 1337212.1 |
| 20 | 486612.4 | 1337205.7 |
| 21 | 486408 | 1337147.6 |
| 22 | 486376.2 | 1337141.1 |
| 23 | 486364.3 | 1337142.2 |
| 24 | 486338.1 | 1337084 |
| 25 | 486326.8 | 1337036.6 |
| 26 | 486275 | 1336938.9 |
| 27 | 486226.8 | 1336848.1 |
| 28 | 486203.6 | 1336806.1 |
| 29 | 486149.9 | 1336778.6 |
| 30 | 486106.1 | 1336769.7 |
| 31 | 486044.7 | 1336767.8 |
| 32 | 486034.3 | 1336764 |
| 33 | 486013.7 | 1336758.4 |
| 34 | 485989.8 | 1336747.1 |
| 35 | 485966.4 | 1336734.5 |
| 36 | 485920.1 | 1336706.4 |
| 37 | 485903.9 | 1336678.4 |
| 38 | 485887.5 | 1336651.1 |
| 39 | 485861.2 | 1336624.4 |

| | | |
|----|----------|-----------|
| 40 | 485830.4 | 1336621.1 |
| 41 | 485803.4 | 1336619.9 |
| 42 | 485808.9 | 1336555.3 |
| 43 | 485844.7 | 1336555.3 |
| 44 | 486122.3 | 1336700.9 |
| 45 | 486218.8 | 1336701.8 |
| 46 | 486279.4 | 1336707 |
| 47 | 486329.7 | 1336717.8 |
| 48 | 486391 | 1336871.6 |
| 49 | 486424.5 | 1337088 |
| 50 | 486594.4 | 1337163.1 |
| 51 | 486655.2 | 1337093.7 |
| 52 | 486728.2 | 1337155.4 |
| 53 | 486770.5 | 1337113.4 |
| 54 | 486910.6 | 1337170.6 |
| 55 | 486912.6 | 1337203.8 |
| 56 | 486939.8 | 1337201 |
| 57 | 486962.3 | 1337234.7 |
| 58 | 487052.2 | 1337236.8 |
| 59 | 487064.6 | 1337271.8 |
| 60 | 487148.6 | 1337337 |
| 61 | 487171.5 | 1337377.1 |
| 62 | 487183.9 | 1337417 |
| 63 | 487177.6 | 1337433.2 |
| 64 | 487179.4 | 1337497.2 |

| | | |
|----|----------|-----------|
| 65 | 487103 | 1337491.4 |
| 66 | 487099.5 | 1337513 |
| 67 | 487076 | 1337543.2 |
| 68 | 487063.2 | 1337575.7 |
| 69 | 487061 | 1337588.6 |
| 70 | 487064.3 | 1337604.1 |
| 71 | 487085.7 | 1337660.3 |
| 72 | 487091 | 1337671.7 |
| 73 | 487093 | 1337706.9 |
| 74 | 487124.8 | 1337824.6 |
| 75 | 487133.7 | 1337824.3 |
| 76 | 487165.5 | 1337862.7 |
| 77 | 487305.9 | 1337823.2 |
| 78 | 487320.7 | 1337818.6 |
| 79 | 487311.9 | 1337848.8 |
| 80 | 487290.6 | 1337850.9 |
| 81 | 487220.2 | 1337882.9 |
| 82 | 487173.2 | 1337891.5 |
| 83 | 487140.6 | 1337883 |
| 84 | 487119.9 | 1337862.6 |
| 85 | 487110.3 | 1337838.1 |
| 86 | 487098.4 | 1337848.3 |
| 87 | 487081 | 1337810.7 |
| 88 | 487043.4 | 1337693.9 |
| 89 | 487025.7 | 1337582.1 |

| | | |
|----|----------|-----------|
| 90 | 487034.3 | 1337547.8 |
|----|----------|-----------|

10. После координат характерных (поворотных) точек регламентного участка Р-5-11 к карте (схеме) требований к осуществлению деятельности и градостроительным регламентам в границах территории объекта культурного наследия федерального значения – достопримечательное место «Религиозно - историческое место: Русская Палестина» дополнить координатами характерных (поворотных) точек регламентного участка Р-5-12 в следующей редакции:

| Номер характерной (поворотной) точки | Координаты характерных (поворотных) точек в местной системе координат (МСК-50). Метод определения координат и средняя квадратическая погрешность положения характерной (поворотной) точки (Мт). м. Картометрический метод. $M_t=0.1$ | |
|--------------------------------------|--|-----------|
| | X | Y |
| Р-5-12 | | |
| 1 | 487099.5 | 1337513 |
| 2 | 487103 | 1337491.4 |
| 3 | 487179.4 | 1337497.2 |
| 4 | 487244.7 | 1337496.1 |
| 5 | 487246.3 | 1337543.2 |
| 6 | 487209.6 | 1337565.5 |
| 7 | 487213.6 | 1337711.2 |
| 8 | 487243.1 | 1337743 |
| 9 | 487324.9 | 1337787.8 |
| 10 | 487325.3 | 1337807.7 |
| 11 | 487320.7 | 1337818.6 |
| 12 | 487305.9 | 1337823.2 |

| | | |
|----|----------|-----------|
| 13 | 487165.5 | 1337862.7 |
| 14 | 487133.7 | 1337824.3 |
| 15 | 487124.8 | 1337824.6 |
| 16 | 487093 | 1337706.9 |
| 17 | 487091 | 1337671.7 |
| 18 | 487085.7 | 1337660.3 |
| 19 | 487064.3 | 1337604.1 |
| 20 | 487061 | 1337588.6 |
| 21 | 487063.2 | 1337575.7 |
| 22 | 487076 | 1337543.2 |
