



МИНИСТЕРСТВО КУЛЬТУРЫ
РОССИЙСКОЙ ФЕДЕРАЦИИ



МИНИСТЕРСТВО ЮСТИЦИИ РОССИЙСКОЙ ФЕДЕРАЦИИ

ЗАРЕГИСТРИРОВАНО

Регистрационный № 5252

от "15" июля 2019 г.

ПРИКАЗ

06 июля 2019 г.

Москва

№ 723

Об утверждении границ и режима использования территории объекта культурного наследия федерального значения «Ансамбль мемориального комплекса «Сапун-гора», 1944 - 1974 годы, расположенного по адресу: г. Севастополь, Сапун-гора

В соответствии с Федеральным законом от 25 июня 2002 г. № 73-ФЗ «Об объектах культурного наследия (памятниках истории и культуры) народов Российской Федерации» (Собрание законодательства Российской Федерации, 2002, № 26, ст. 2519; 2003, № 9, ст. 805; 2004, № 35, ст. 3607; 2005, № 23, ст. 2203; 2006, № 1, ст. 10; № 52 (ч. I), ст. 5498; 2007, № 1 (ч. I), ст. 21; № 27, ст. 3213; № 43, ст. 5084; № 46, ст. 5554; 2008, № 20, ст. 2251; № 29 (ч. I), ст. 3418; № 30 (ч. II), ст. 3616; 2009, № 51, ст. 6150; 2010, № 43, ст. 5450; № 49, ст. 6424; № 51 (ч. III), ст. 6810; 2011, № 30 (ч. I), ст. 4563; № 45, ст. 6331; № 47, ст. 6606; № 49 (ч. I), ст. 7015, ст. 7026; 2012, № 31, ст. 4322; № 47, ст. 6390; № 50 (ч. V), ст. 6960; 2013, № 17, ст. 2030; № 19, ст. 2331; № 30 (ч. I), ст. 4078; 2014, № 43, ст. 5799; № 49 (ч. VI), ст. 6928; 2015, № 10, ст. 1420; № 29 (ч. I), ст. 4359; № 51 (ч. III), ст. 7237; 2016, № 1, (ч. I) ст. 28, ст. 79; № 11, ст. 1494; № 15, ст. 2057; № 27 (ч. II) ст. 4294; № 52 (ч. V) ст. 7480; 2017, № 11, ст. 1538, № 31 (ч. I), ст. 4771; 2018, № 1 (ч. I), ст. 42, № 32 (ч. II), ст. 5133, № 32 (ч. II), ст. 5135; № 52, ст. 8098; № 53 (ч. I), ст. 8458; 2019, № 8, ст. 714) и подпунктами 5.3.7 и 5.4.3 Положения о Министерстве культуры Российской Федерации, утвержденного постановлением Правительства Российской Федерации от 20 июля 2011 г. № 590 (Собрание законодательства Российской Федерации,

2011, № 31, ст. 4758; № 44, ст. 6272; 2012, № 6, ст. 688; № 17, ст. 2018; № 26, ст. 3524; № 37, ст. 5001; № 39, ст. 5270; 2013, № 3, ст. 204; № 8, ст. 841; № 31, ст. 4239; № 33, ст. 4386; № 41, ст. 5182; № 45, ст. 5822; 2014, № 9, ст. 909; № 30 (ч. II), ст. 4305; № 40 (ч. III), ст. 5426, № 48, ст. 6860; 2015, № 2, ст. 491; № 4, ст. 664; № 9, ст. 1339; № 17 (ч. IV), ст. 2565; № 18, ст. 2728; № 20, ст. 2919; 2016, № 2 (ч. I), ст. 325; № 25, ст. 3801; № 27 (ч. III) ст. 4496; № 28, ст. 4741; № 52 (ч. V), ст. 7667; 2017, № 2 (ч. II), ст. 406; № 12, ст. 1723; 2018, № 28, ст. 4219; № 30, ст. 4739; № 36, ст. 5634; № 50, ст. 7764),
п р и к а з ы в а ю:

1. Утвердить:

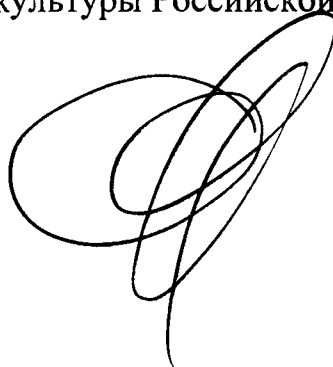
границы территории объекта культурного наследия федерального значения «Ансамбль мемориального комплекса «Ансамбль мемориального комплекса «Сапун-гора», 1944 - 1974 годы, расположенного по адресу: г. Севастополь, Сапун-гора, согласно приложению № 1 к настоящему приказу;

режим использования территории объекта культурного наследия федерального значения «Ансамбль мемориального комплекса «Ансамбль мемориального комплекса «Сапун-гора», 1944 - 1974 годы, расположенного по адресу: г. Севастополь, Сапун-гора, согласно приложению № 2 к настоящему приказу.

2. Департаменту государственной охраны культурного наследия (Р.А.Рыбало) обеспечить внесение соответствующих сведений в единый государственный реестр объектов культурного наследия (памятников истории и культуры) народов Российской Федерации.

3. Контроль за исполнением настоящего приказа возложить на заместителя Министра культуры Российской Федерации С.Г.Обрывалина.

Врио Министра



С.Г.Обрывалин

Приложение № 1
к приказу Министерства культуры
Российской Федерации
от «06» июня 2019 г.
№ 723

Границы территории объекта культурного наследия федерального значения «Ансамбль мемориального комплекса «Сапун-гора», 1944 - 1974 годы, расположенного по адресу: г. Севастополь, Сапун-гора

Описание границ территории объекта культурного наследия федерального значения «Ансамбль мемориального комплекса «Сапун-гора», 1944 - 1974 годы, расположенного по адресу: г. Севастополь, Сапун-гора (далее – Ансамбль): линия границ территории Ансамбля проходит:

от характерной (поворотной) точки (далее-точка) 1, расположенной у западного края дорожного полотна улицы Второй обороны, на юго-восток на 326 м вдоль западного края дорожного полотна улицы Второй обороны через точки 2 – 9 до точки 10;

от точки 10 на юг на 428 м вдоль дороги (трассы старого шоссе Севастополь – Ялта) и далее вдоль бровки холма через точки 11 – 21 до точки 22;

от точки 22 на северо-запад на 336 м через точки 23 – 26 до точки 27;

от точки 27 на северо-восток на 621,2 м вдоль проселочной дороги через точки 28 – 31 до точки 32;

от точки 32 на юго-восток на 10,17 м через точку 33 до исходной точки 1.

Карта (схема) границ территории Ансамбля

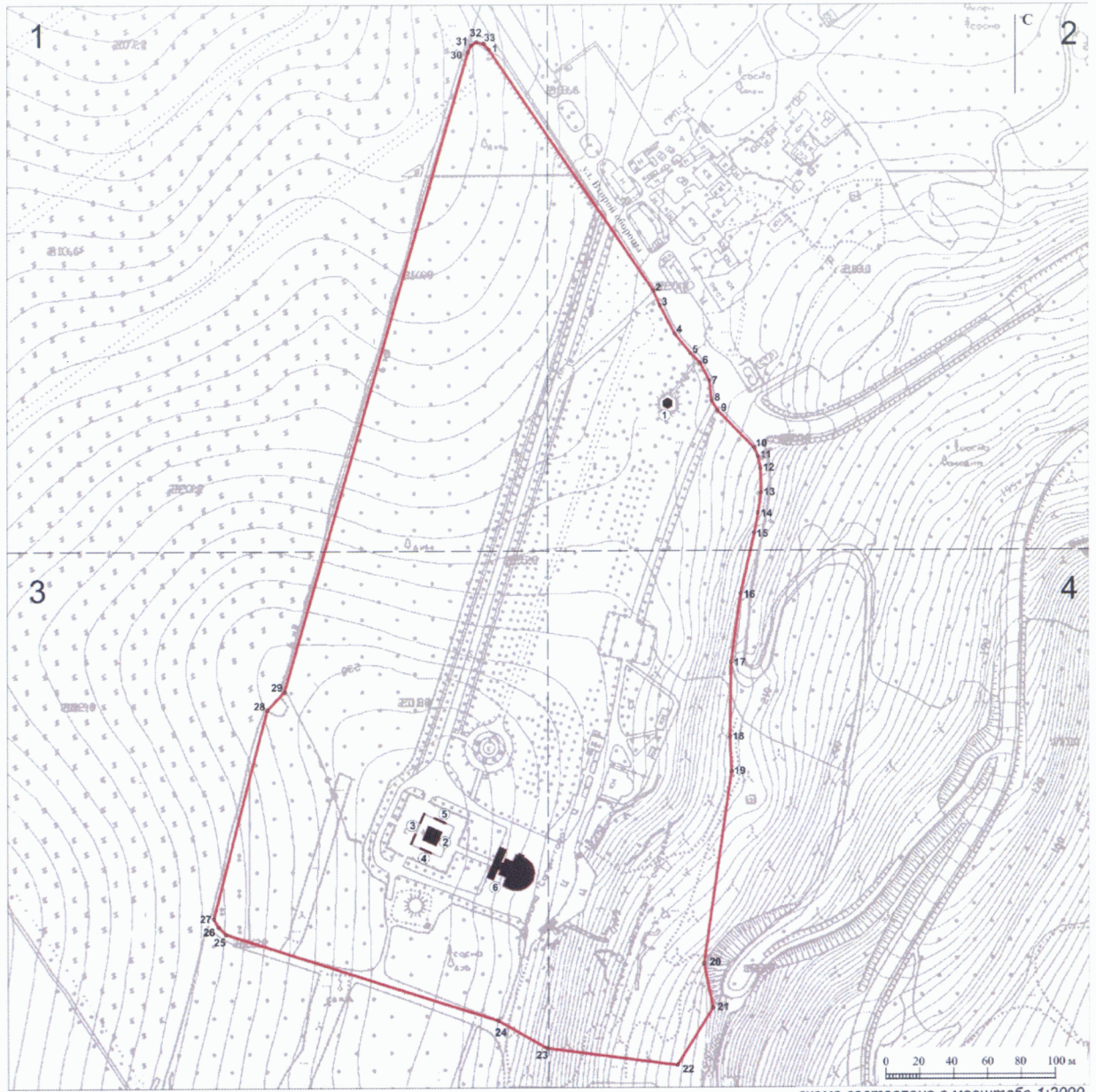





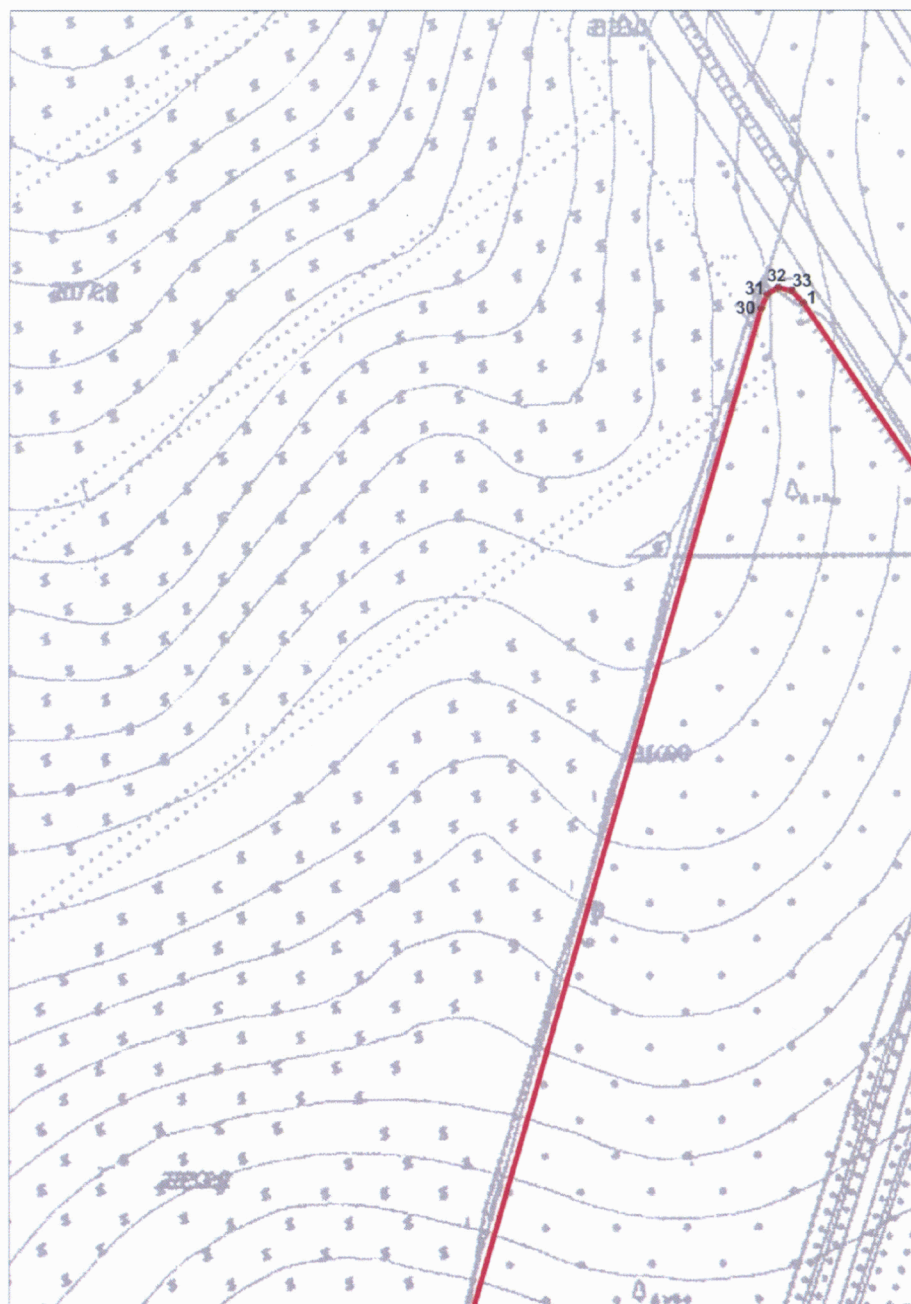
схема составлена в масштабе 1:2000

Экспликация к карте (схеме) границ территории Ансамбля

-  - границы территории Ансамбля;
- 4** - характерные (поворотные) точки;
-  - объекты культурного наследия в составе Ансамбля;
-  - порядковый номер объекта культурного наследия федерального значения в составе Ансамбля:
1. «Обелиск - памятник воинам 51-й армии», 1944 год, архитектор лейтенант А.Д.Киселев.
 2. «Обелиск - памятник Славы воинам – освободителям», 1944 год, архитектор лейтенант А.Д.Киселев, 1962 год, архитектор В.М.Артюхов.
 3. «Мемориальная стена Героям Советского Союза, удостоенным звания за освобождение Севастополя», 1969 год, архитектор В.М.Артюхов.
 4. «Мемориальная стена соединениям и частям, награжденным орденами за освобождение Севастополя», 1974 год, архитектор В.М.Артюхов.
 5. «Мемориальная стена соединениям и частям, удостоенным наименования «Севастопольских», 1974 год.
 6. «Здание Диорамы «Штурм Сапун-горы 7 мая 1944 года», 1959 год, архитектор В.Петропавловский.
-

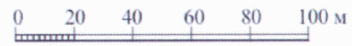
Карта (схема) границ территории Ансамбля
(схема разбивки на листы)

Лист 1





M1:2000





M1:2000 0 20 40 60 80 100 M



M1:2000 0 20 40 60 80 100 M

**Координаты характерных (поворотных) точек
границ территории Ансамбля**

Обозначение характерной (поворотной) точки	Координаты характерных (поворотных) точек в системе координат (СК-91) Метод определения координат – картометрический, средняя квадратическая погрешность положения характерной (поворотной) точки $M_r=0,1$ м	
	X	Y
1	4927283.65	4386162.1
2	4927120	4386274.56
3	4927111.17	4386278.65
4	4927091.76	4386288.93
5	4927078.88	4386299.96
6	4927072.15	4386306.25
7	4927060.54	4386312.4
8	4927047.18	4386314.89
9	4927040.44	4386317.98
10	4927014.91	4386342.49
11	4927009.4	4386345.46
12	4927001.73	4386347.31
13	4926985.97	4386347.68
14	4926971.07	4386345.71
15	4926957.65	4386343.06
16	4926916.72	4386333.65
17	4926870.52	4386327.14
18	4926819.83	4386326.23
19	4926796.61	4386327.27
20	4926666.57	4386308.29
21	4926637.37	4386314.3
22	4926598.59	4386289.77
23	4926610.16	4386200.87
24	4926628.69	4386167.92
25	4926686.78	4385981.95

26	4926691.92	4385976.8
27	4926697.39	4385973.75
28	4926838.95	4386010.89
29	4926851.15	4386022.43
30	4927281.77	4386148.05
31	4927286.43	4386149.94
32	4927288.6	4386153.71
33	4927287.55	4386158.35
1	4927283.65	4386162.1

Приложение № 2
к приказу Министерства культуры
Российской Федерации
от «06» июня 2019 г.
№ 723

Режим

использования территории объекта культурного наследия федерального значения «Ансамбль мемориального комплекса «Сапун-гора», 1944 - 1974 годы, расположенного по адресу: г. Севастополь, Сапун-гора

1. Территория объекта культурного наследия федерального значения «Ансамбль мемориального комплекса «Сапун-гора», 1944 - 1974 годы, расположенного по адресу: г. Севастополь, Сапун-гора (далее – Ансамбль), относится к землям историко-культурного назначения.

2. На территории Ансамбля разрешается:

2.1. Проведение работ по сохранению объектов культурного наследия, расположенных на территории Ансамбля.

2.2. Сохранение элементов планировочной структуры территории Ансамбля.

2.3. Сохранение элементов природного и культурного ландшафта.

2.4. Восстановление утраченных элементов Ансамбля.

2.5. Проведение работ по обеспечению функционирования Ансамбля, по поддержанию его функциональной инфраструктуры, не нарушающих его целостности.

2.6. Проведение работ по выявлению и изучению объектов археологического наследия, располагающихся на территории Ансамбля.

2.7. Консервация и музеефикация объектов культурного наследия, объектов археологического наследия, а также культурного слоя на основании комплексных научно-исследовательских работ.

2.8. Проведение работ по озеленению и благоустройству территории, производимых, в том числе с применением методов реставрации,

направленных на формирование наиболее близкого к историческому контексту восприятия Ансамбля.

2.9. Обеспечение мер пожарной безопасности Ансамбля.

2.10. Прокладка, ремонт, реконструкция подземных инженерных коммуникаций с последующей рекультивацией нарушенных участков.

2.11. Прокладка, ремонт и реконструкция дорожных коммуникаций, проведение земляных и иных работ, не нарушающих целостность Ансамбля и не создающих угрозы его повреждения, разрушения или уничтожения, пожара.

2.12. Ремонт и реконструкция дорог, проездов, не нарушающие целостность Ансамбля и не создающие угрозы его повреждения, разрушения или уничтожения, пожара.

3. На территории Ансамбля запрещается:

3.1. Новое строительство.

3.2. Самовольная вырубка растительности, уничтожение травяного покрова.

3.3. Установка на фасадах, крышах объектов культурного наследия, расположенных на территории Ансамбля, средств технического обеспечения, в том числе кондиционеров, телеантенн, тарелок спутниковой связи.

3.4. Прокладка наземных и воздушных инженерных коммуникаций, кроме временных, необходимых для проведения реставрационных работ.

3.5. Движение транспортных средств на территории Ансамбля, в случае если движение транспортных средств создает угрозу нарушения его целостности и сохранности.

3.6. Устройство автостоянок.

3.7. Размещение любых рекламных конструкций на объектах культурного наследия, расположенных на территории Ансамбля.

3.8. Создание разрушающих вибрационных нагрузок динамическим воздействием на грунты в зоне их взаимодействия с Ансамблем.

3.9. Оставление материалов (конструкций) и строительного мусора.

3.10. Складирование твердых бытовых отходов.
