



МИНИСТЕРСТВО ЮСТИЦИИ РОССИЙСКОЙ ФЕДЕРАЦИИ

**ЗАРЕГИСТРИРОВАНО**

Регистрационный № 54782

от 30 мая 2019

**МИНИСТЕРСТВО НАУКИ И ВЫСШЕГО ОБРАЗОВАНИЯ  
РОССИЙСКОЙ ФЕДЕРАЦИИ  
(МИНОБРНАУКИ РОССИИ)**

**ПРИКАЗ**

29 апреля 2019 г.

№ НМН

Москва


**Об утверждении Положения  
о государственном природном заповеднике «Уссурийский»  
им. В.Л. Комарова Дальневосточного отделения  
Российской академии наук**

В соответствии с пунктом 3 статьи 6 Федерального закона от 14 марта 1995 г. № 33-ФЗ «Об особо охраняемых природных территориях» (Собрание законодательства Российской Федерации, 1995, № 12, ст. 1024; 2002, № 1, ст. 2; 2005, № 1, ст. 25; № 19, ст. 1752; 2006, № 50, ст. 5279; 2007, № 13, ст. 1464; № 21, ст. 2455; 2008, № 29, ст. 3418; № 30, ст. 3616; № 49, ст. 5742, ст. 5748; 2009, № 1, ст. 17; № 52, ст. 6455; 2011, № 30, ст. 4567, ст. 4590; № 48, ст. 6732; № 49, ст. 7043; 2012, № 26, ст. 3446; 2013, № 52, ст. 6971; 2014, № 11, ст. 1092; № 26, ст. 3377; № 42, ст. 5615; № 48, ст. 6642; 2015, № 1, ст. 52; № 29, ст. 4347, ст. 4359; 2016, № 27, ст. 4187; 2017, № 1, ст. 27; № 31, ст. 4766; 2018, № 32, ст. 5114, ст. 5133, ст. 5135) и подпунктом 4.3.22 пункта 4 Положения о Министерстве науки и высшего образования Российской Федерации, утвержденного постановлением Правительства Российской Федерации от 15 июня 2018 г. № 682 (Собрание законодательства Российской Федерации, 2018, № 26, ст. 3851; № 32, ст. 5343), приказываю:

1. Утвердить прилагаемое Положение о государственном природном заповеднике «Уссурийский» им. В.Л. Комарова Дальневосточного отделения Российской академии наук.

2. Признать не подлежащим применению приказ Федерального агентства научных организаций от 4 июля 2016 г. № 31н «Об утверждении Положения о Государственном природном заповеднике «Уссурийский» им. В.Л. Комарова Дальневосточного отделения Российской академии наук» (зарегистрирован Министерством юстиции Российской Федерации 13 июля 2016 г., регистрационный № 42830).

Министр

A handwritten signature in black ink, consisting of a large, sweeping loop on the left and a vertical stroke on the right that crosses the loop.

М.М. Котюков

УТВЕРЖДЕНО

приказом

Министерства науки

и высшего образования

Российской Федерации

от 2 Января 2016 № 444

**Положение  
о государственном природном заповеднике «Уссурийский»  
им. В.Л. Комарова Дальневосточного отделения  
Российской академии наук**

**I. Общие положения**

1. Настоящее Положение о государственном природном заповеднике «Уссурийский» им. В.Л. Комарова Дальневосточного отделения Российской академии наук как особо охраняемой природной территории федерального значения разработано в соответствии с требованиями Федерального закона от 14 марта 1995 г. № 33-ФЗ «Об особо охраняемых природных территориях», Федерального закона от 10 января 2002 г. № 7-ФЗ «Об охране окружающей среды» (Собрание законодательства Российской Федерации, 2002, № 2, ст. 133; 2004, № 35, ст. 3607; 2005, № 1, ст. 25; № 19, ст. 1752; 2006, № 1, ст. 10; № 52, ст. 5498; 2007, № 7, ст. 834; № 27, ст. 3213; 2008, № 26, ст. 3012; № 29, ст. 3418; № 30, ст. 3616; 2009, № 1, ст. 17; № 11, ст. 1261; № 52, ст. 6450; 2011, № 1, ст. 54; № 29, ст. 4281; № 30, ст. 4590, ст. 4591, ст. 4596; № 48, ст. 6732; № 50, ст. 7359; 2012, № 26, ст. 3446; 2013, № 11, ст. 1164; № 27, ст. 3477; № 30, ст. 4059; № 52, ст. 6971; ст. 6974; 2014, № 11, ст. 1092; № 30, ст. 4220; № 48, ст. 6642; 2015, № 1, ст. 11; № 27, ст. 3994; № 29, ст. 4359; № 48, ст. 6723; 2016, № 1 ст. 24; № 15, ст. 2066; № 26,

ст. 3887; № 27, ст. 4187, ст. 4286, ст. 4291; 2017, № 31, ст. 4774, ст. 4829; 2018, № 1, ст. 47, ст. 87, № 30, ст. 4547, № 31, ст. 4841), Лесного кодекса Российской Федерации (Собрание законодательства Российской Федерации, 2006, № 50, ст. 5278; 2008, № 20, ст. 2251; № 30, ст. 3597, ст. 3599, ст. 3616; № 52, ст. 6236; 2009, № 11, ст. 1261; № 29, ст. 3601; № 30, ст. 3735; № 52, ст. 6441; 2010, № 30, ст. 3998; 2011, № 1, ст. 54; № 25, ст. 3530; № 27, ст. 3880; № 29, ст. 4291; № 30, ст. 4590; № 48, ст. 6732; № 50, ст. 7343; 2012, № 26, ст. 3446; № 31, ст. 4322; 2013, № 51, ст. 6680; № 52, ст. 6961, ст. 6971, ст. 6980; 2014, № 11, ст. 1092; № 26, ст. 3377, ст. 3386; № 30, ст. 4251; 2015, № 24, ст. 3547; № 27, ст. 3997; № 29, ст. 4350, ст. 4359; 2016, № 1, ст. 75; № 18, ст. 2495; № 26, ст. 3875, ст. 3887; № 27, ст. 4198, ст. 4294; 2017, № 27, ст. 3940; 2018, № 1, ст. 55; № 17, ст. 2426; № 24, ст. 3415; № 30, ст. 4547; № 32, ст. 5133, ст. 5134, ст. 5135), Земельного кодекса Российской Федерации (Собрание законодательства Российской Федерации, 2001, № 44, ст. 4147; 2003, № 27, ст. 2700; 2004, № 27, ст. 2711; № 41, ст. 3993; № 52, ст. 5276; 2005, № 1, ст. 15, ст. 17; № 10, ст. 763; № 30, ст. 3122, ст. 3128; 2006, № 1, ст. 17; № 17, ст. 1782; № 23, ст. 2380; № 27, ст. 2880, ст. 2881; № 31, ст. 3453; № 43, ст. 4412; № 50, ст. 5279, ст. 5282; № 52, ст. 5498; 2007, № 1, ст. 23, ст. 24; № 10, ст. 1148; № 21, ст. 2455; № 26, ст. 3075; № 31, ст. 4009; № 45, ст. 5417; № 46, ст. 5553; 2008, № 20, ст. 2251, ст. 2253; № 29, ст. 3418; № 30, ст. 3597, ст. 3616; № 52, ст. 6236; 2009, № 1, ст. 19; № 11, ст. 1261; № 29, ст. 3582, ст. 3601; № 30, ст. 3735; № 52, ст. 6416, ст. 6419, ст. 6441; 2010, № 30, ст. 3998; 2011, № 1, ст. 47, ст. 54; № 13, ст. 1688; № 15, ст. 2029; № 25, ст. 3531; № 27, ст. 3880; № 29, ст. 4284; № 30, ст. 4562, ст. 4563, ст. 4567, ст. 4590, ст. 4594, ст. 4605; № 48, ст. 6732; № 49, ст. 7027, ст. 7043; № 50, ст. 7343, ст. 7359, ст. 7365, ст. 7366; № 51, ст. 7446, ст. 7448; 2012, № 26, ст. 3446; № 31, ст. 4322; № 53, ст. 7643; 2013, № 9, ст. 873; № 14, ст. 1663; № 23, ст. 2881; № 27, ст. 3440, ст. 3477; № 30,

ст. 4080; № 52, ст. 6961, ст. 6971, ст. 6976, ст. 7011; 2014, № 26, ст. 3377; № 30, ст. 4218, ст. 4225, ст. 4235; № 43, ст. 5799; 2015, № 1, ст. 11, ст. 38, ст. 40, ст. 52; № 10, ст. 1418; № 17, ст. 2477; № 27, ст. 3997; № 29, ст. 4339, ст. 4350, ст. 4359, ст. 4378; № 41, ст. 5631; № 48, ст. 6723; 2016, № 1, ст. 51, ст. 80; № 18, ст. 2495; № 22, ст. 3097; № 26, ст. 3875, ст. 3890; № 27, ст. 4267, ст. 4268, ст. 4269, ст. 4282, ст. 4287, ст. 4294, ст. 4298, ст. 4306; 2017, № 27, ст. 3938, ст. 3940; № 30, ст. 4457; № 31, ст. 4765, ст. 4829; 2018, № 1, ст. 90, ст. 91; № 27, ст. 3947, ст. 3954; № 28, ст. 4139, ст. 4149; № 30, ст. 4547; № 32, ст. 5133, ст. 5134, ст. 5135; № 53, ст. 8411), Водного кодекса Российской Федерации (Собрание законодательства Российской Федерации, 2006, № 23, ст. 2381; № 50, ст. 5279; 2007, № 26, ст. 3075; 2008, № 29, ст. 3418; № 30, ст. 3616; 2009, № 30, ст. 3735; № 52, ст. 6441; 2011, № 1, ст. 32; № 29, ст. 4281; № 30, ст. 4590, ст. 4594, ст. 4596, ст. 4605; № 48, ст. 6732; № 50, ст. 7343, ст. 7359; 2012, № 26, ст. 3446; № 31, ст. 4322; 2013, № 19, ст. 2314; № 27, ст. 3440; № 43, ст. 5452; № 52, ст. 6961; 2014, № 26, ст. 3387; № 42, ст. 5615; № 43, ст. 5799; 2015, № 1, ст. 11, ст. 12, ст. 52; № 29, ст. 4347, ст. 4350, ст. 4359, ст. 4370; № 48, ст. 6723; 2016, № 45, ст. 6203; 2017, № 31, ст. 4757, ст. 4766, ст. 4810; 2018, № 32, ст. 5135), Федерального закона от 24 апреля 1995 г. № 52-ФЗ «О животном мире» (Собрание законодательства Российской Федерации, 1995, № 17, ст. 1462; 2003, № 46, ст. 4444; 2004, № 45, ст. 4377; 2005, № 1, ст. 25; 2006, № 1, ст. 10; № 52, ст. 5498; 2007, № 1, ст. 21; № 17, ст. 1933; № 50, ст. 6246; 2008, № 30, ст. 3616; № 49, ст. 5748; 2009, № 1, ст. 17; № 11, ст. 1261; № 30, ст. 3735; 2011, № 1, ст. 32; № 30, ст. 4590; № 48, ст. 6732; 2013, № 19, ст. 2331; 2015, № 29, ст. 4359, ст. 4370; 2016, № 27, ст. 4160, ст. 4282; 2018, № 27, ст. 3947; № 32, ст. 5114), Федерального закона от 20 декабря 2004 г. № 166-ФЗ «О рыболовстве и сохранении водных биологических ресурсов» (Собрание законодательства Российской Федерации, 2004, № 52, ст. 5270; 2006, № 1, ст. 10; № 23, ст. 2380; № 52,

ст. 5498; 2007, № 1, ст. 23; № 17, ст. 1933; № 50, ст. 6246; 2008, № 49, ст. 5748; 2011, № 1, ст. 32; № 30, ст. 4590; № 48, ст. 6728, ст. 6732; № 50, ст. 7343, ст. 7351; 2013, № 27, ст. 3440; № 52, ст. 6961; 2014, № 11, ст. 1098; № 26, ст. 3387; № 45, ст. 6153; № 52, ст. 7556; 2015, № 1, ст. 72; № 18, ст. 2623; № 27, ст. 3999; 2016, № 27, ст. 4282; 2017, № 31, ст. 4774; № 50, ст. 7562; 2018, № 49, ст. 7493; № 53, ст. 8401), Федерального закона от 2 июля 2013 г. № 148-ФЗ «Об аквакультуре (рыбоводстве) и о внесении изменений в отдельные законодательные акты Российской Федерации» (Собрание законодательства Российской Федерации, 2013, № 27, ст. 3440; 2015, № 29, ст. 4370; 2016, № 27, ст. 4282; 2017, № 27, ст. 3940; 2018, № 49, ст. 7493; Официальный интернет-портал правовой информации ([www.pravo.gov.ru](http://www.pravo.gov.ru)), 6 февраля 2019 г.), постановления Правительства РСФСР от 18 декабря 1991 г. № 48 «Об утверждении Положения о государственных природных заповедниках в Российской Федерации» (Собрание постановлений Правительства РСФСР, 1992, № 4, ст. 25; Собрание актов Президента и Правительства Российской Федерации, 1992, № 9, ст. 604; Собрание законодательства Российской Федерации, 1995, № 3, ст. 190; 1996, № 18, ст. 2153), постановления Правительства Российской Федерации от 19 февраля 2015 г. № 138 «Об утверждении Правил создания охранных зон отдельных категорий особо охраняемых природных территорий, установления их границ, определения режима охраны и использования земельных участков и водных объектов в границах таких зон» (Собрание законодательства Российской Федерации, 2015, № 9, ст. 1323; 2018, № 53, ст. 8666) и определяет задачи, режим особой охраны, государственный надзор в области охраны и использования территории государственного природного заповедника «Уссурийский» им. В.Л. Комарова Дальневосточного отделения Российской академии наук как особо

охраняемой природной территории федерального значения (далее – Заповедник).

2. Заповедник создан в соответствии с постановлением Президиума Дальневосточного краевого исполнительного комитета от 7 августа 1934 г. № 933. Закрепление территории за Заповедником произведено распоряжением Совета Министров СССР от 23 октября 1949 г. № 16908-р и распоряжением Совета Министров РСФСР от 4 июля 1973 г. № 991-р.

3. Местонахождение Заповедника – 692532, Приморский край, город Уссурийск, село Каймановка, улица Комарова, дом 2.

Заповедник расположен в Южных отрогах хребта Сихоте-Алинь на территории Уссурийского и Шкотовского районов Приморского края. Местоположение Заповедника представлено в приложении № 1 к настоящему Положению, границы Заповедника – в приложении № 2 к настоящему Положению.

Заповедник состоит из участка № 1 «Комаровское лесничество» и участка № 2 «Суворовское лесничество». Координаты характерных (поворотных) точек границ участков Заповедника определены в системе координат МСК-25 и представлены в приложении № 3 к настоящему Положению.

Общая площадь Заповедника составляет 412 343 600 квадратных метров.

4. В соответствии с распоряжением Правительства Российской Федерации от 27 июня 2018 г. № 1293-р (Собрание законодательства Российской Федерации, 2018, № 27, ст. 4137; № 36, ст. 5676; № 41, ст. 6260; № 52, ст. 8337) Заповедник отнесен к ведению Министерства науки и высшего образования Российской Федерации как филиал в составе Федерального государственного бюджетного учреждения науки «Федеральный научный центр биоразнообразия наземной

биоты Восточной Азии» Дальневосточного отделения Российской академии наук.

5. Земельные участки, занятые Заповедником, в соответствии с требованиями пункта 2 статьи 11 Федерального закона от 14 марта 1995 г. № 33-ФЗ «Об особо охраняемых природных территориях» находятся в постоянном (бессрочном) пользовании Федерального государственного бюджетного учреждения науки «Федеральный научный центр биоразнообразия наземной биоты Восточной Азии» Дальневосточного отделения Российской академии наук и являются федеральной собственностью.

Границы и особенности режима особой охраны Заповедника учитываются при разработке планов и перспектив экономического и социального развития, лесохозяйственных регламентов и проектов освоения лесов, подготовке документов территориального планирования, проведении лесоустройства и инвентаризации земель.

6. Управление Заповедником осуществляет Федеральное государственное бюджетное учреждение науки «Федеральный научный центр биоразнообразия наземной биоты Восточной Азии» Дальневосточного отделения Российской академии наук (далее – Учреждение).

7. Для предотвращения неблагоприятных антропогенных воздействий на Заповедник на прилегающих к нему земельных участках создана охранная зона площадью 578 000 000 квадратных метров.

Границы Заповедника обозначаются на местности специальными предупредительными и информационными знаками по периметру его территории.



## II. Задачи Заповедника

8. На Заповедник возложены следующие задачи:

- 1) осуществление охраны природной территории в целях сохранения биологического разнообразия и поддержания в естественном состоянии охраняемых природных комплексов и объектов;
- 2) организация и проведение научных исследований, включая ведение Летописи природы;
- 3) осуществление государственного экологического мониторинга (государственного мониторинга окружающей среды);
- 4) экологическое просвещение и развитие познавательного туризма;
- 5) содействие в подготовке научных кадров и специалистов в области охраны окружающей среды.

## III. Режим особой охраны территории Заповедника

9. На территории Заповедника запрещается любая деятельность, противоречащая задачам Заповедника и режиму особой охраны его территории, установленному настоящим Положением, в том числе:

- 1) нахождение на территории Заповедника и на кордонах охраны лиц, не являющихся работниками Заповедника или должностными лицами Министерства науки и высшего образования Российской Федерации и не имеющих специального разрешения администрации Заповедника;
- 2) движение и стоянка транспортных средств, в том числе катеров и маломерных судов, не связанных с функционированием Заповедника, вне дорог и водных путей общего пользования и вне специально предусмотренных для этого мест;
- 3) пролёт самолётов и вертолётов ниже 2000 метров над территорией Заповедника без согласования с администрацией Заповедника

или контролирующими природоохранными органами, а также преодоление самолётами над территорией Заповедника звукового барьера;<sup>1</sup>

4) нахождение, содержание, выгул, выпас, транзитный прогон домашних животных;

5) производство изыскательских работ, разработка и добыча полезных ископаемых, выемка грунта, проведение дноуглубительных работ, взрывных работ, стрельб, нарушение почвенного покрова, выходов минералов, обнажений горных пород;

6) деятельность, влекущая за собой изменение гидрологического режима территории и водных объектов;

7) предоставление земельных участков для индивидуального жилищного строительства, садоводства и огородничества, а также иных целей, не связанных с выполнением задач и функционированием Заповедника;

8) строительство и размещение сельскохозяйственных и промышленных предприятий, жилых и складских помещений, туристических баз, домов отдыха, санаториев, дач, кемпингов, палаточных городков и других объектов, не связанных с выполнением возложенных на Заповедник задач и не образующих его инфраструктуру;

9) строительство дорог и путепроводов, водопроводов, газопроводов, нефтепроводов, линий электропередачи и прочих линейных объектов, не связанных с выполнением возложенных на Заповедник задач и не образующих его инфраструктуру;

10) рубка леса;

11) заготовка живицы, древесных соков, сбор лекарственных растений и технического сырья, семян и плодов, цветов и грибов,

---

<sup>1</sup> Абзац четырнадцатый пункта 11 Положения о государственных природных заповедниках в Российской Федерации, утверждённого постановлением Правительства РСФСР от 18 декабря 1991 г. № 48.

огородничество, пастьба скота, размещение ульев и пасек, а также иные виды лесопользования, за исключением случаев, предусмотренных подпунктом 2 пункта 11 настоящего Положения;

12) сбор природных материалов для зоологических, ботанических, минералогических и иных коллекций, включая раковины и скелеты водных организмов, отлов животных, сбор животных, включая все виды морских, наземных и почвенных беспозвоночных, кроме осуществляемого в рамках научно-исследовательской деятельности Заповедника, предусмотренной тематикой и планами его научных исследований;

13) распашка земель, любая другая деятельность, ведущая к уничтожению объектов растительного и животного мира и условий их обитания;

14) сенокошение, за исключением проводимого в целях обеспечения пожарной безопасности;

15) пускание палов и выжигание растительности, за исключением случаев, связанных с предотвращением и тушением лесных пожаров;

16) промысловая, любительская и спортивная охота, иные виды пользования животным миром;

17) интродукция живых организмов в целях их акклиматизации;

18) промышленное, любительское и спортивное рыболовство, лов рыбы, иные виды пользования животным миром, за исключением случаев, предусмотренных подпунктом 5 пункта 11 настоящего Положения;

19) нахождение с орудиями добычи (вылова) водных биоресурсов, огнестрельным, пневматическим и метательным оружием, капканами и другими орудиями охоты, а также с продукцией добывания объектов животного мира, за исключением случаев, связанных с проведением мероприятий по государственному надзору в области охраны и использования территории Заповедника уполномоченными должностными

лицами, а также в случаях, предусмотренных пунктом 13 настоящего Положения;

20) создание объектов размещения отходов производства и потребления, радиоактивных, химических, взрывчатых, токсичных, отравляющих и ядовитых веществ, загрязнение территории, воздушной среды и водных объектов;

21) применение ядохимикатов, минеральных удобрений, химических средств защиты растений и стимуляторов роста, использование токсичных химических препаратов для охраны и защиты лесов, в том числе в научных целях;

22) уничтожение и повреждение аншлагов, шлагбаумов, стендов, граничных столбов, других информационных знаков и указателей, оборудования экологических троп и мест отдыха, строений и иного имущества Заповедника, нанесение надписей и знаков на деревьях, валунах, обнажениях горных пород;

23) действия, ведущие к беспокойству диких животных, а также их кормление посетителями;

24) все виды фото- и видеосъемки (в том числе любительские) без разрешения администрации Заповедника, кроме фото- и видеосъемки, выполняемой работниками Заповедника в качестве рабочего задания;

25) иные виды деятельности, не связанные с выполнением возложенных на Заповедник задач, поддержанием и развитием его инфраструктуры, нарушающие естественное развитие природных процессов, угрожающие состоянию природных комплексов и объектов, причиняющие вред растительному и животному миру, среде их обитания.

10. На территории Заповедника допускаются мероприятия и деятельность, направленные на:

- 1) сохранение в естественном состоянии природных комплексов, их восстановление, а также предотвращение изменений природных комплексов и их компонентов в результате антропогенного воздействия;
- 2) обеспечение санитарной и противопожарной безопасности людей, животных, природных комплексов и объектов;
- 3) предотвращение опасных природных явлений, способных вызвать стихийные бедствия, угрожающие жизни людей и населённым пунктам;
- 4) проведение научных исследований, включая экологический мониторинг;
- 5) ведение эколого-просветительской деятельности и развитие экологического туризма (маршруты, сроки, периоды их организации и проведения разрабатываются и утверждаются Заповедником); разработка, организация, обустройство (организация информационных центров, смотровых площадок, мест отдыха) имущества Заповедника, нанесение надписей и знаков на деревьях, валунах, обнажениях горных пород;
- 6) осуществление государственного надзора в области охраны и использования особо охраняемых природных территорий;
- 7) осуществление государственного экологического мониторинга (государственного мониторинга окружающей среды).

11. На специально выделенных участках частичного хозяйственного использования, не включающих особо ценные экологические системы и объекты, ради сохранения которых создавался Заповедник, допускается деятельность, которая направлена на обеспечение функционирования Заповедника, осуществляемая в соответствии с настоящим Положением (приложение № 4 к настоящему Положению):

- 1) организация стационарных и мобильных информационных центров, центров экскурсионного обслуживания, смотровых площадок, мест отдыха и мест, оборудованных для временного проживания

экологических туристов, постов и кордонов охраны;

2) сбор грибов, орехов, ягод и других дикоросов работниками Заповедника при проведении работ на территории Заповедника для личного потребления (без права продажи);

3) заготовка дров и деловой древесины (в порядке проведения санитарно-оздоровительных и иных мероприятий в соответствии с лесохозяйственным регламентом и проектом освоения лесов);

4) размещение ульев и пасек работниками Заповедника;

5) любительское рыболовство работниками Заповедника для личного потребления (без права продажи).

12. Пребывание на территории Заповедника физических лиц, не являющихся работниками Заповедника или должностными лицами Министерства науки и высшего образования Российской Федерации, допускается только при наличии у них специального разрешения администрации Заповедника.

За посещение физическими лицами территории Заповедника в целях познавательного туризма Заповедником взимается плата.<sup>2</sup>

13. На территории Заповедника добыча (вылов) водных биоресурсов в научных и регуляционных целях допускается в соответствии с законодательством Российской Федерации о рыболовстве и сохранении водных биоресурсов.

14. На территории Заповедника отстрел и отлов диких зверей и птиц в научных и регуляционных целях допускается только по разрешениям Министерства науки и высшего образования Российской Федерации.<sup>3</sup>

---

<sup>2</sup> Абзац второй пункта 5 статьи 9 Федерального закона от 14 марта 1995 г. № 33-ФЗ «Об особо охраняемых природных территориях».

<sup>3</sup> Абзац десятый пункта 14 Положения о государственных природных заповедниках в Российской Федерации, утверждённого постановлением Правительства РСФСР от 18 декабря 1991 г. № 48.

15. Проектная документация объектов капитального строительства, строительство и реконструкция которых на территории Заповедника допускаются в соответствии с законодательством Российской Федерации и настоящим Положением, подлежит государственной экологической экспертизе федерального уровня.

16. Ответственность за нарушение установленного режима или иных правил охраны и использования окружающей среды и природных ресурсов на территории Заповедника наступает в соответствии с законодательством Российской Федерации в области охраны окружающей среды.

#### IV. Государственный надзор в области охраны и использования территории Заповедника

17. На территории Заповедника государственный надзор в области охраны и использования территории Заповедника осуществляется Федеральной службой по надзору в сфере природопользования, а также должностными лицами Учреждения, являющимися государственными инспекторами в области охраны окружающей среды.<sup>4</sup>

18. В штат Учреждения входят следующие должностные лица, осуществляющие государственный надзор в области охраны и использования особо охраняемых природных территорий федерального значения на территории Заповедника:

1) директор Учреждения – главный государственный инспектор в области охраны окружающей среды на особо охраняемых природных территориях федерального значения;

2) заместители директора Учреждения – заместители главного

---

<sup>4</sup> Пункт 3 Положения о государственном надзоре в области охраны и использования особо охраняемых природных территорий федерального значения, утвержденного постановлением Правительства Российской Федерации от 24 декабря 2012 г. № 1391 (Собрание законодательства Российской Федерации, 2012, № 53, ст. 7946, 2015, № 30, ст. 4595; 2017, № 28, ст. 4140).

государственного инспектора в области охраны окружающей среды на особо охраняемых природных территориях федерального значения;

3) начальник отдела государственной охраны Заповедника – старший государственный инспектор в области охраны окружающей среды на особо охраняемых природных территориях федерального значения;

4) заместитель начальника отдела государственной охраны Заповедника – старший государственный инспектор в области охраны окружающей среды на особо охраняемых природных территориях федерального значения;

5) старшие государственные инспектора по охране территории Заповедника – старшие государственные инспектора в области охраны окружающей среды на особо охраняемых природных территориях федерального значения;

6) государственные инспектора по охране территории Заповедника – государственные инспектора в области охраны окружающей среды на особо охраняемых природных территориях федерального значения.

19. К охране территории Заповедника могут привлекаться работники правоохранительных и природоохранных органов, военнослужащие, их рейды на территории Заповедника проводятся совместно с должностными лицами Учреждения, являющимися государственными инспекторами в области охраны окружающей среды на особо охраняемых природных территориях федерального значения.

20. Должностные лица Учреждения, являющиеся государственными инспекторами в области охраны окружающей среды на особо охраняемых природных территориях федерального значения, на территории Заповедника в соответствии с законодательством Российской Федерации имеют право:

1) запрашивать и получать информацию и документы, связанные с



соблюдением юридическими лицами, индивидуальными предпринимателями и гражданами требований законодательства Российской Федерации об особо охраняемых природных территориях;

2) беспрепятственно по предъявлении служебного удостоверения и копии приказа (распоряжения) директора Учреждения (заместителя директора Учреждения) о назначении проверки посещать расположенные на территории Заповедника здания, помещения, сооружения и иные подобные объекты, проводить их обследования, а также проводить исследования, испытания, экспертизы, расследования и другие мероприятия по контролю;

3) выдавать юридическим лицам, индивидуальным предпринимателям и гражданам предписания об устранении выявленных нарушений требований законодательства Российской Федерации об особо охраняемых природных территориях, о проведении мероприятий по обеспечению предотвращения вреда животным, растениям и окружающей среде, соблюдению режимов особо охраняемых природных территорий;

4) составлять протоколы об административных правонарушениях, связанных с нарушением законодательства Российской Федерации об особо охраняемых природных территориях, рассматривать дела об административных правонарушениях и принимать меры по предотвращению таких нарушений;

5) направлять в уполномоченные органы материалы, связанные с нарушением законодательства Российской Федерации об особо охраняемых природных территориях, для решения вопросов о возбуждении уголовных дел по признакам преступлений;

6) предъявлять иски физическим и юридическим лицам о взыскании в пользу Заповедника средств в счет возмещения ущерба,

нанесенного природным комплексам и объектам Заповедника вследствие нарушений установленного режима Заповедника.<sup>5</sup>

21. Должностные лица Учреждения, являющиеся государственными инспекторами в области охраны окружающей среды, в порядке, установленном законодательством Российской Федерации, при проведении мероприятий по контролю на территории Заповедника также имеют право:

1) запрашивать в целях проверки у граждан, находящихся на территории Заповедника, разрешение на право пребывания на этой территории;

2) запрашивать в целях проверки у юридических лиц, индивидуальных предпринимателей документы на право осуществления природопользования и иной деятельности на прилегающих к территории Заповедника территориях охранных зон;

3) задерживать на территории Заповедника и его охранных зон граждан, нарушивших законодательство Российской Федерации об особо охраняемых природных территориях, и доставлять указанных граждан в правоохранительные органы;

4) производить на территории Заповедника и его охранных зон досмотр транспортных средств и личных вещей граждан;

5) изымать у граждан, нарушивших законодательство Российской Федерации об особо охраняемых природных территориях, продукцию и орудия незаконного природопользования, транспортные средства и соответствующие документы.<sup>6</sup>

22. Государственные инспектора в области охраны окружающей среды при исполнении своих служебных обязанностей пользуются теми же

---

<sup>5</sup> Пункт 1 статьи 34 Федерального закона от 14 марта 1995 г. № 33-ФЗ «Об особо охраняемых природных территориях».

<sup>6</sup> Пункт 2 статьи 34 Федерального закона от 14 марта 1995 г. № 33-ФЗ «Об особо охраняемых природных территориях».

установленными законодательством Российской Федерации правами, что и должностные лица, осуществляющие федеральный государственный лесной надзор (лесную охрану), федеральный государственный охотничий надзор, федеральный государственный надзор в области охраны, воспроизводства и использования объектов животного мира и среды их обитания.<sup>7</sup>

23. Государственные инспектора в области охраны окружающей среды имеют право в порядке, установленном законодательством Российской Федерации, при исполнении служебных обязанностей применять специальные средства – наручники, резиновые палки, слезоточивый газ, устройства для принудительной остановки транспорта, служебных собак.<sup>8</sup>

24. Государственным инспекторам в области охраны окружающей среды при осуществлении возложенных на них Федеральным законом от 14 марта 1995 г. № 33-ФЗ «Об особо охраняемых природных территориях» задач и при исполнении служебных обязанностей разрешены в порядке, установленном законодательством Российской Федерации, хранение, ношение и применение служебного огнестрельного оружия, а также разрешённого в качестве служебного оружия гражданского оружия самообороны и охотничьего огнестрельного оружия.<sup>9</sup>

25. Государственные инспектора в области охраны окружающей среды обеспечиваются бронежилетами и другими средствами индивидуальной защиты.<sup>10</sup>

---

<sup>7</sup> Пункт 3 статьи 34 Федерального закона от 14 марта 1995 г. № 33-ФЗ «Об особо охраняемых природных территориях».

<sup>8</sup> Пункт 4 статьи 34 Федерального закона от 14 марта 1995 г. № 33-ФЗ «Об особо охраняемых природных территориях».

<sup>9</sup> Пункт 5 статьи 34 Федерального закона от 14 марта 1995 г. № 33-ФЗ «Об особо охраняемых природных территориях».

<sup>10</sup> Пункт 6 статьи 34 Федерального закона от 14 марта 1995 г. № 33-ФЗ «Об особо охраняемых природных территориях».

26. Государственным инспекторам в области охраны окружающей среды выдаются служебные удостоверения и форменная одежда установленного образца.<sup>11</sup>

27. Государственные инспектора в области охраны окружающей среды подлежат обязательному государственному страхованию в соответствии с законодательством Российской Федерации.<sup>12</sup>

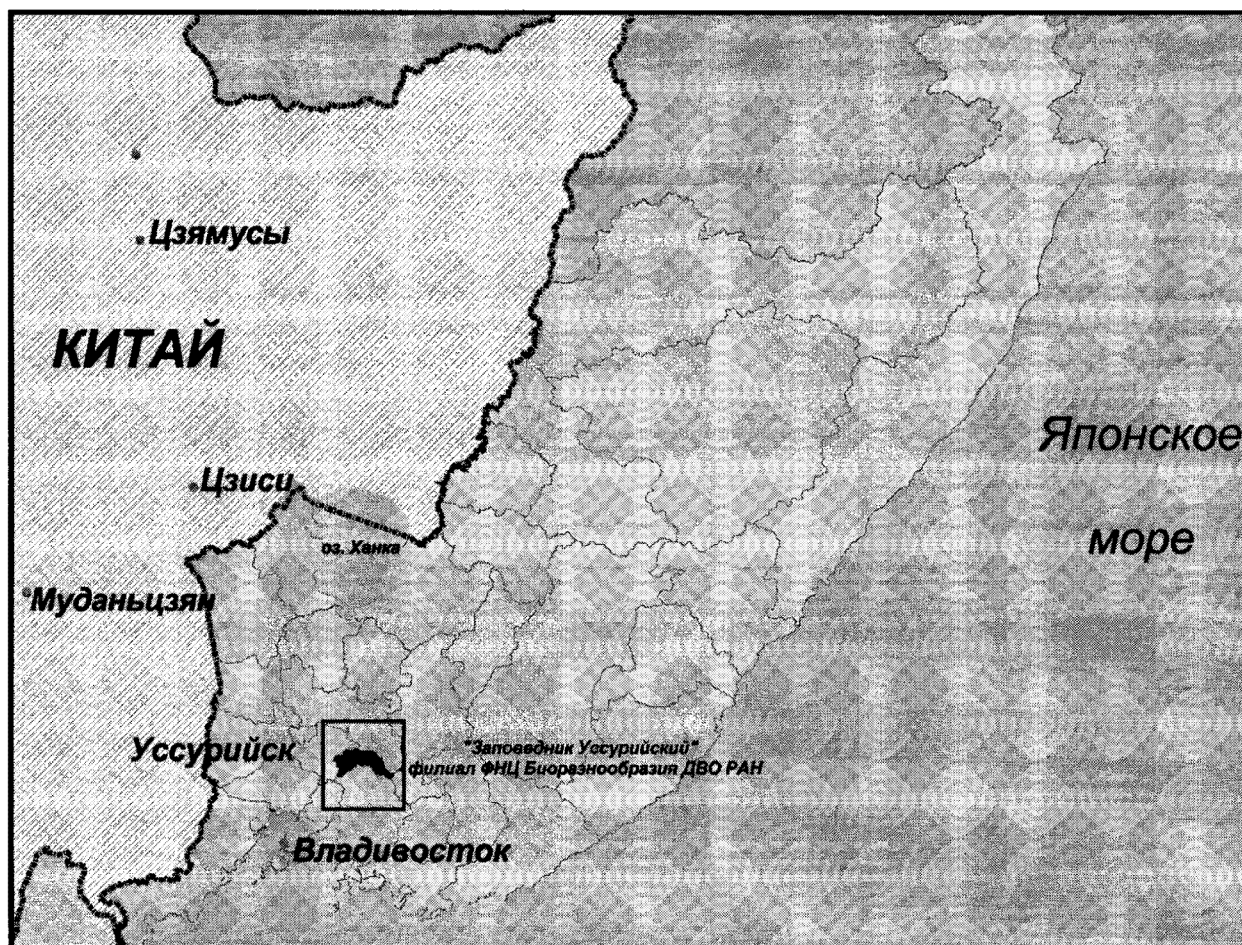
---

<sup>11</sup> Пункт 6.1 статьи 34 Федерального закона от 14 марта 1995 г. № 33-ФЗ «Об особо охраняемых природных территориях».

<sup>12</sup> Пункт 7 статьи 34 Федерального закона от 14 марта 1995 г. № 33-ФЗ «Об особо охраняемых природных территориях».

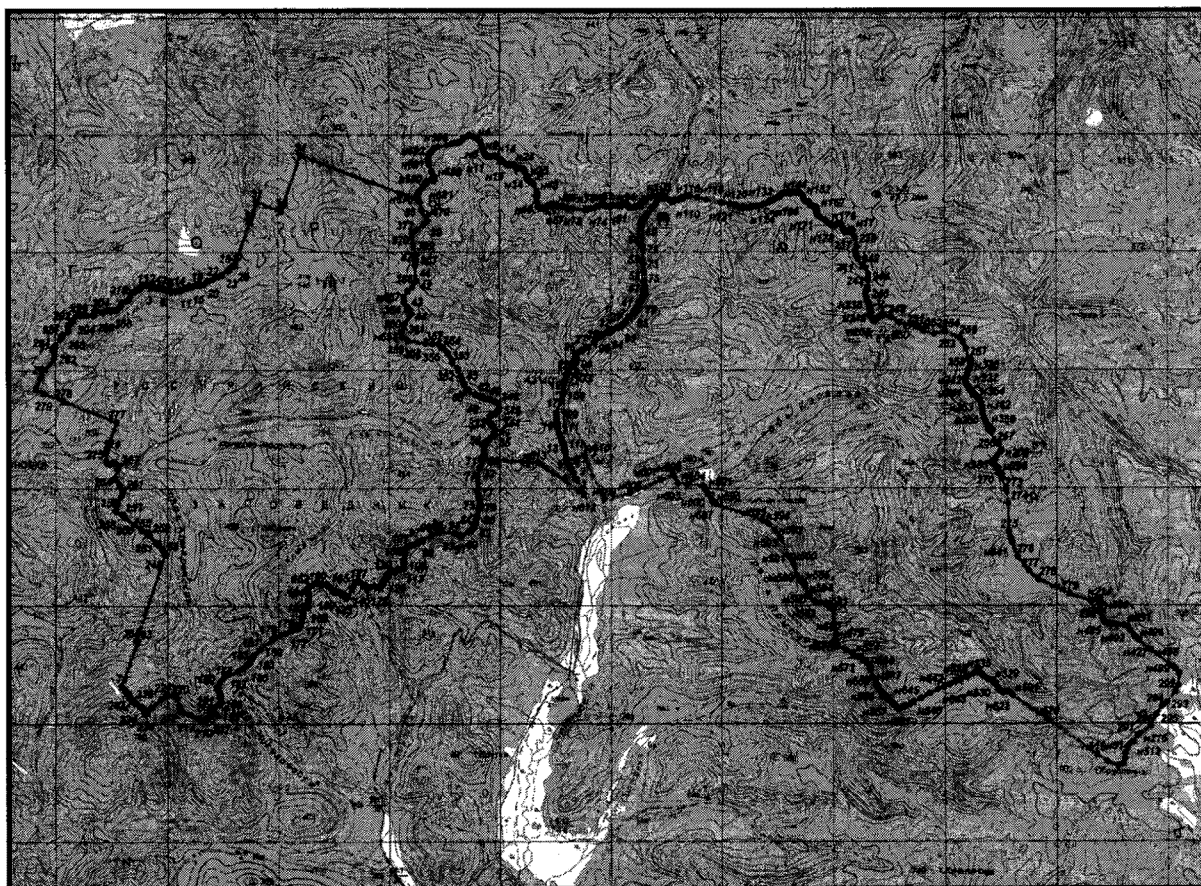
Приложение № 1  
к Положению о государственном  
природном заповеднике  
«Уссурийский» им. В.Л. Комарова  
Дальневосточного отделения  
Российской академии наук,  
утвержденному приказом  
Министерства науки  
и высшего образования  
Российской Федерации  
от 29 апреля 2019 г. № 444

**Местоположение  
государственного природного заповедника «Уссурийский»  
им. В.Л. Комарова Дальневосточного отделения  
Российской академии наук**



Приложение № 2  
к Положению о государственном  
природном заповеднике  
«Уссурийский» им. В.Л. Комарова  
Дальневосточного отделения  
Российской академии наук,  
утвержденному приказом  
Министерства науки  
и высшего образования  
Российской Федерации  
от 29 апреля 2019 г. № 444

**Границы  
государственного природного заповедника «Уссурийский»  
им. В.Л. Комарова Дальневосточного отделения  
Российской академии наук**



Приложение № 3  
к Положению о государственном  
природном заповеднике  
«Уссурийский» им. В.Л. Комарова  
Дальневосточного отделения  
Российской академии наук,  
утвержденному приказом  
Министерства науки  
и высшего образования  
Российской Федерации  
от 29 апреля 2019 г. № 44Н

**Координаты характерных (поворотных) точек границ участков  
государственного природного заповедника «Уссурийский»  
им. В.Л. Комарова Дальневосточного отделения  
Российской академии наук**

Номер точки	Координаты МСК 25		Географические WGS 84	
	X	Y	Широта	Долгота
<b>Участок № 1 «Комаровское лесничество»</b>				
1	1428591,000	423992,300	43° 41' 20,05" N	132° 18' 41,67" E
2	1428662,150	423988,650	43° 41' 19,88" N	132° 18' 44,84" E
3	1428759,950	423953,000	43° 41' 18,67" N	132° 18' 49,18" E
4	1428826,280	423961,620	43° 41' 18,91" N	132° 18' 52,15" E
5	1428886,840	423960,550	43° 41' 18,83" N	132° 18' 54,85" E
6	1428941,690	423948,140	43° 41' 18,40" N	132° 18' 57,29" E
7	1429134,310	423935,690	43° 41' 17,87" N	132° 19' 05,87" E
8	1429214,400	423900,150	43° 41' 16,67" N	132° 19' 09,42" E
9	1429431,670	423868,460	43° 41' 15,51" N	132° 19' 19,09" E
10	1429502,900	423848,230	43° 41' 14,81" N	132° 19' 22,25" E
11	1429684,210	423852,290	43° 41' 14,83" N	132° 19' 30,34" E
12	1429873,500	423883,920	43° 41' 15,73" N	132° 19' 38,82" E
13	1429942,450	423922,940	43° 41' 16,95" N	132° 19' 41,93" E

14	1430021,660	423983,140	43° 41' 18,85" N	132° 19' 45,52" E
15	1430131,180	424026,530	43° 41' 20,19" N	132° 19' 50,44" E
16	1430250,460	424039,950	43° 41' 20,55" N	132° 19' 55,78" E
17	1430344,780	424071,920	43° 41' 21,52" N	132° 20' 00,02" E
18	1430425,580	424124,050	43° 41' 23,16" N	132° 20' 03,67" E
19	1430528,240	424115,780	43° 41' 22,83" N	132° 20' 08,24" E
20	1430657,290	424135,460	43° 41' 23,38" N	132° 20' 14,02" E
21	1430799,890	424276,600	43° 41' 27,87" N	132° 20' 20,51" E
22	1431006,550	424341,650	43° 41' 29,84" N	132° 20' 29,79" E
23	1431297,340	424477,570	43° 41' 34,06" N	132° 20' 42,89" E
24	1431490,360	424650,230	43° 41' 39,53" N	132° 20' 51,66" E
25	1431531,420	424677,960	43° 41' 40,40" N	132° 20' 53,51" E
26	1431582,890	424726,200	43° 41' 41,93" N	132° 20' 55,85" E
27	1431618,190	424776,700	43° 41' 43,54" N	132° 20' 57,47" E
28	1431661,650	424810,020	43° 41' 44,59" N	132° 20' 59,44" E
29	1431716,320	424844,140	43° 41' 45,66" N	132° 21' 01,91" E
30	1431747,910	424888,880	43° 41' 47,09" N	132° 21' 03,36" E
31	1432206,340	426296,350	43° 42' 32,38" N	132° 21' 25,07" E
32	1432424,840	427048,450	43° 42' 56,60" N	132° 21' 35,49" E
33	1433327,190	426751,730	43° 42' 46,41" N	132° 22' 15,52" E
34	1433921,140	428700,310	43° 43' 49,14" N	132° 22' 43,78" E
35	1438238,650	427411,460	43° 43' 04,54" N	132° 25' 55,42" E
36	1438290,540	427397,980	43° 43' 04,07" N	132° 25' 57,72" E
37	1438331,700	427327,190	43° 43' 01,75" N	132° 25' 59,50" E
38	1438416,980	427038,890	43° 42' 52,36" N	132° 26' 03,04" E
39	1438592,550	426742,250	43° 42' 42,63" N	132° 26' 10,60" E
40	1438593,730	426672,690	43° 42' 40,38" N	132° 26' 10,59" E
373	1438486,640	426571,570	43° 42' 37,18" N	132° 26' 05,71" E
372	1438259,890	426397,350	43° 42' 31,69" N	132° 25' 55,43" E
371	1438122,510	426264,780	43° 42' 27,49" N	132° 25' 49,17" E
370	1438095,720	426114,630	43° 42' 22,64" N	132° 25' 47,84" E
369	1438150,000	425885,690	43° 42' 15,19" N	132° 25' 50,05" E
368	1438265,600	425577,820	43° 42' 05,14" N	132° 25' 54,93" E



367	1438299,660	425358,480	43° 41' 58,02" N	132° 25' 56,25" E
41	1438276,250	425273,070	43° 41' 55,26" N	132° 25' 55,12" E
47	1438252,830	425187,680	43° 41' 52,52" N	132° 25' 54,00" E
42	1438322,840	424649,040	43° 41' 35,02" N	132° 25' 56,63" E
366	1438206,510	424446,900	43° 41' 28,56" N	132° 25' 51,25" E
365	1438029,600	424283,600	43° 41' 23,38" N	132° 25' 43,20" E
364	1437893,380	424081,170	43° 41' 16,92" N	132° 25' 36,93" E
363	1437916,490	423911,570	43° 41' 11,41" N	132° 25' 37,81" E
362	1438047,680	423735,860	43° 41' 05,63" N	132° 25' 43,50" E
43	1438100,520	423665,100	43° 41' 03,31" N	132° 25' 45,80" E
44	1438203,620	423527,020	43° 40' 58,77" N	132° 25' 50,27" E
361	1437960,520	423152,480	43° 40' 46,80" N	132° 25' 39,08" E
360	1437854,990	422910,570	43° 40' 39,03" N	132° 25' 34,14" E
359	1437908,360	422731,640	43° 40' 33,20" N	132° 25' 36,36" E
358	1438100,470	422615,130	43° 40' 29,30" N	132° 25' 44,83" E
357	1438761,680	422547,410	43° 40' 26,67" N	132° 26' 14,27" E
356	1439021,480	422552,230	43° 40' 26,65" N	132° 26' 25,86" E
355	1439241,640	422546,300	43° 40' 26,31" N	132° 26' 35,68" E
354	1439413,940	422419,460	43° 40' 22,08" N	132° 26' 43,25" E
353	1439586,950	422252,710	43° 40' 16,56" N	132° 26' 50,82" E
352	1439762,750	421936,050	43° 40' 06,19" N	132° 26' 58,36" E
351	1439969,070	421757,030	43° 40' 00,25" N	132° 27' 07,40" E
350	1440083,100	421539,180	43° 39' 53,12" N	132° 27' 12,29" E
349	1440147,740	421397,360	43° 39' 48,48" N	132° 27' 15,04" E
45	1440196,300	421290,860	43° 39' 45,00" N	132° 27' 17,10" E
60	1440218,670	421241,770	43° 39' 43,40" N	132° 27' 18,06" E
61	1440321,450	421093,710	43° 39' 38,53" N	132° 27' 22,50" E
62	1440634,660	420919,600	43° 39' 32,68" N	132° 27' 36,31" E
46	1440747,860	420885,570	43° 39' 31,50" N	132° 27' 41,33" E
348	1440861,790	420851,310	43° 39' 30,31" N	132° 27' 46,38" E
48	1440892,690	420842,030	43° 39' 29,99" N	132° 27' 47,75" E
63	1440916,290	420834,940	43° 39' 29,75" N	132° 27' 48,79" E
49	1441027,440	420806,050	43° 39' 28,74" N	132° 27' 53,73" E

347	1441167,490	420769,630	43° 39' 27,46" N	132° 27' 59,94" E
50	1441351,470	420723,150	43° 39' 25,83" N	132° 28' 08,10" E
67	1441388,570	420713,780	43° 39' 25,50" N	132° 28' 09,75" E
51	1441416,010	420690,260	43° 39' 24,72" N	132° 28' 10,95" E
346	1441479,990	420635,390	43° 39' 22,90" N	132° 28' 13,75" E
345	1441521,990	420526,250	43° 39' 19,34" N	132° 28' 15,52" E
344	1441503,720	420435,930	43° 39' 16,42" N	132° 28' 14,62" E
343	1441415,030	420364,280	43° 39' 14,16" N	132° 28' 10,60" E
342	1441286,420	420291,840	43° 39' 11,91" N	132° 28' 04,79" E
52	1441256,650	420264,010	43° 39' 11,02" N	132° 28' 03,44" E
332	1441188,150	420199,990	43° 39' 09,00" N	132° 28' 00,32" E
333	1441160,520	420069,530	43° 39' 04,79" N	132° 27' 58,97" E
53	1441192,650	420020,290	43° 39' 03,17" N	132° 28' 00,36" E
341	1441212,090	419990,490	43° 39' 02,20" N	132° 28' 01,19" E
54	1441278,100	419936,750	43° 39' 00,41" N	132° 28' 04,09" E
335	1441344,100	419883,000	43° 38' 58,62" N	132° 28' 06,98" E
336	1441405,940	419784,180	43° 38' 55,38" N	132° 28' 09,65" E
55	1441396,810	419737,330	43° 38' 53,87" N	132° 28' 09,19" E
340	1441378,540	419643,620	43° 38' 50,85" N	132° 28' 08,29" E
339	1441281,050	419511,870	43° 38' 46,65" N	132° 28' 03,82" E
56	1441275,770	419508,050	43° 38' 46,53" N	132° 28' 03,58" E
57	1441254,620	419492,810	43° 38' 46,05" N	132° 28' 02,62" E
338	1441246,110	419486,690	43° 38' 45,86" N	132° 28' 02,24" E
337	1441152,770	419419,450	43° 38' 43,74" N	132° 27' 58,01" E
330	1441064,520	419327,780	43° 38' 40,83" N	132° 27' 53,99" E
334	1441042,990	419202,200	43° 38' 36,78" N	132° 27' 52,91" E
58	1441034,100	419150,340	43° 38' 35,11" N	132° 27' 52,47" E
68	1441028,420	419117,190	43° 38' 34,04" N	132° 27' 52,18" E
59	1441028,420	419117,180	43° 38' 34,04" N	132° 27' 52,18" E
331	1441028,420	419117,180	43° 38' 34,04" N	132° 27' 52,18" E
64	1441028,420	419117,140	43° 38' 34,04" N	132° 27' 52,18" E
66	1441040,800	418942,770	43° 38' 28,38" N	132° 27' 52,57" E
69	1441050,640	418793,070	43° 38' 23,53" N	132° 27' 52,87" E

71	1440928,070	418781,090	43° 38' 23,22" N	132° 27' 47,39" E
72	1440910,970	418431,450	43° 38' 11,91" N	132° 27' 46,30" E
73	1440887,430	417934,960	43° 37' 55,85" N	132° 27' 44,79" E
74	1440869,720	417707,270	43° 37' 48,49" N	132° 27' 43,78" E
75	1440866,610	417629,400	43° 37' 45,97" N	132° 27' 43,57" E
76	1440905,760	417521,800	43° 37' 42,45" N	132° 27' 45,22" E
77	1440949,670	417386,430	43° 37' 38,04" N	132° 27' 47,05" E
78	1440992,280	417253,020	43° 37' 33,69" N	132° 27' 48,82" E
79	1441012,800	417203,320	43° 37' 32,07" N	132° 27' 49,69" E
80	1440979,480	417084,490	43° 37' 28,24" N	132° 27' 48,09" E
81	1440895,070	416800,270	43° 37' 19,09" N	132° 27' 44,06" E
82	1440872,190	416693,280	43° 37' 15,64" N	132° 27' 42,94" E
83	1440849,140	416620,770	43° 37' 13,31" N	132° 27' 41,85" E
84	1440829,050	416544,080	43° 37' 10,84" N	132° 27' 40,88" E
85	1440796,400	416428,150	43° 37' 07,11" N	132° 27' 39,32" E
86	1440779,670	416367,090	43° 37' 05,14" N	132° 27' 38,51" E
87	1440755,590	416343,690	43° 37' 04,40" N	132° 27' 37,42" E
88	1440715,520	416314,090	43° 37' 03,47" N	132° 27' 35,60" E
89	1440624,230	416267,250	43° 37' 02,02" N	132° 27' 31,49" E
90	1440396,020	416134,810	43° 36' 57,88" N	132° 27' 21,19" E
91	1440314,460	416093,310	43° 36' 56,59" N	132° 27' 17,52" E
92	1440297,570	416092,670	43° 36' 56,58" N	132° 27' 16,77" E
93	1440138,730	416190,520	43° 36' 59,86" N	132° 27' 09,78" E
94	1440105,560	416199,170	43° 37' 00,16" N	132° 27' 08,31" E
95	1439507,360	416192,750	43° 37' 00,36" N	132° 26' 41,63" E
96	1439309,790	416072,350	43° 36' 56,59" N	132° 26' 32,71" E
97	1438995,940	415898,420	43° 36' 51,17" N	132° 26' 18,56" E
98	1438825,230	415790,740	43° 36' 47,80" N	132° 26' 10,85" E
99	1438746,430	415746,980	43° 36' 46,43" N	132° 26' 07,30" E
100	1438641,950	415718,450	43° 36' 45,58" N	132° 26' 02,62" E
101	1438559,950	415689,420	43° 36' 44,69" N	132° 25' 58,94" E
102	1438481,520	415662,270	43° 36' 43,87" N	132° 25' 55,42" E
103	1438445,650	415624,070	43° 36' 42,65" N	132° 25' 53,78" E

104	1438407,040	415595,480	43° 36' 41,75" N	132° 25' 52,03" E
105	1438385,930	415564,320	43° 36' 40,76" N	132° 25' 51,06" E
106	1438379,890	415515,070	43° 36' 39,17" N	132° 25' 50,75" E
107	1438371,840	415402,990	43° 36' 35,54" N	132° 25' 50,29" E
108	1438348,520	415229,790	43° 36' 29,95" N	132° 25' 49,09" E
109	1438333,480	415136,250	43° 36' 26,93" N	132° 25' 48,33" E
110	1438339,940	415081,400	43° 36' 25,15" N	132° 25' 48,57" E
111	1438346,840	415033,160	43° 36' 23,58" N	132° 25' 48,83" E
112	1438338,730	414998,850	43° 36' 22,48" N	132° 25' 48,44" E
113	1438306,740	414907,730	43° 36' 19,55" N	132° 25' 46,93" E
114	1438287,880	414889,500	43° 36' 18,97" N	132° 25' 46,07" E
115	1438247,940	414862,240	43° 36' 18,11" N	132° 25' 44,27" E
116	1438198,220	414853,000	43° 36' 17,85" N	132° 25' 42,04" E
117	1438152,800	414860,610	43° 36' 18,12" N	132° 25' 40,03" E
118	1438122,440	414858,240	43° 36' 18,07" N	132° 25' 38,67" E
119	1438086,250	414835,730	43° 36' 17,36" N	132° 25' 37,04" E
120	1438019,170	414780,430	43° 36' 15,62" N	132° 25' 34,00" E
121	1437935,470	414753,370	43° 36' 14,80" N	132° 25' 30,24" E
122	1437867,690	414742,760	43° 36' 14,50" N	132° 25' 27,21" E
123	1437808,500	414719,050	43° 36' 13,77" N	132° 25' 24,55" E
124	1437796,540	414704,580	43° 36' 13,31" N	132° 25' 24,01" E
125	1437770,720	414642,880	43° 36' 11,33" N	132° 25' 22,80" E
126	1437674,540	414428,260	43° 36' 04,44" N	132° 25' 18,32" E
127	1437628,110	414323,080	43° 36' 01,06" N	132° 25' 16,15" E
128	1437521,940	414227,850	43° 35' 58,05" N	132° 25' 11,33" E
129	1437476,570	414195,090	43° 35' 57,02" N	132° 25' 09,28" E
130	1437370,380	414207,730	43° 35' 57,50" N	132° 25' 04,56" E
131	1437165,380	414215,130	43° 35' 57,87" N	132° 24' 55,43" E
132	1437079,480	414215,280	43° 35' 57,94" N	132° 24' 51,60" E
133	1436993,320	414252,490	43° 35' 59,20" N	132° 24' 47,80" E
134	1436905,360	414293,110	43° 36' 00,57" N	132° 24' 43,91" E
135	1436847,420	414324,070	43° 36' 01,61" N	132° 24' 41,36" E
136	1436769,170	414364,510	43° 36' 02,97" N	132° 24' 37,91" E

137	1436723,480	414383,710	43° 36' 03,63" N	132° 24' 35,89" E
138	1436669,680	414345,680	43° 36' 02,43" N	132° 24' 33,46" E
139	1436594,720	414276,060	43° 36' 00,23" N	132° 24' 30,05" E
140	1436524,890	414130,100	43° 35' 55,54" N	132° 24' 26,81" E
141	1436397,510	413879,190	43° 35' 47,50" N	132° 24' 20,91" E
142	1436359,530	413800,470	43° 35' 44,98" N	132° 24' 19,14" E
143	1436343,010	413793,680	43° 35' 44,77" N	132° 24' 18,40" E
144	1436292,850	413814,330	43° 35' 45,47" N	132° 24' 16,18" E
145	1436247,710	413848,250	43° 35' 46,60" N	132° 24' 14,20" E
146	1436179,230	413901,040	43° 35' 48,35" N	132° 24' 11,20" E
147	1436130,410	413939,650	43° 35' 49,64" N	132° 24' 09,06" E
148	1436098,710	413956,990	43° 35' 50,22" N	132° 24' 07,66" E
149	1436045,610	413960,710	43° 35' 50,37" N	132° 24' 05,30" E
150	1435925,210	413961,290	43° 35' 50,47" N	132° 23' 59,93" E
151	1435878,780	413982,920	43° 35' 51,20" N	132° 23' 57,88" E
152	1435810,750	414060,640	43° 35' 53,76" N	132° 23' 54,92" E
153	1435766,690	414098,260	43° 35' 55,01" N	132° 23' 52,99" E
154	1435719,490	414151,010	43° 35' 56,75" N	132° 23' 50,94" E
155	1435667,650	414173,680	43° 35' 57,52" N	132° 23' 48,65" E
156	1435632,940	414198,660	43° 35' 58,35" N	132° 23' 47,12" E
157	1435572,710	414224,370	43° 35' 59,22" N	132° 23' 44,46" E
158	1435427,520	414228,500	43° 35' 59,45" N	132° 23' 37,99" E
159	1435325,970	414236,310	43° 35' 59,77" N	132° 23' 33,48" E
160	1435260,540	414234,470	43° 35' 59,75" N	132° 23' 30,56" E
161	1435088,100	414170,560	43° 35' 57,80" N	132° 23' 22,82" E
162	1434967,600	414125,900	43° 35' 56,43" N	132° 23' 17,40" E
163	1434933,600	414067,110	43° 35' 54,55" N	132° 23' 15,84" E
164	1434924,420	413999,330	43° 35' 52,36" N	132° 23' 15,37" E
165	1434957,500	413912,060	43° 35' 49,51" N	132° 23' 16,76" E
166	1434970,740	413799,310	43° 35' 45,85" N	132° 23' 17,25" E
167	1434986,100	413656,780	43° 35' 41,22" N	132° 23' 17,81" E
168	1434972,200	413574,920	43° 35' 38,58" N	132° 23' 17,12" E
169	1434921,030	413426,210	43° 35' 33,80" N	132° 23' 14,70" E

170	1434807,450	413091,890	43° 35' 23,04" N	132° 23' 09,34" E
171	1434759,190	412935,960	43° 35' 18,03" N	132° 23' 07,05" E
172	1434705,610	412771,160	43° 35' 12,72" N	132° 23' 04,52" E
173	1434689,690	412716,180	43° 35' 10,95" N	132° 23' 03,76" E
174	1434678,470	412697,820	43° 35' 10,36" N	132° 23' 03,24" E
175	1434623,980	412670,070	43° 35' 09,50" N	132° 23' 00,79" E
176	1434418,440	412577,810	43° 35' 06,65" N	132° 22' 51,55" E
177	1434208,970	412485,790	43° 35' 03,80" N	132° 22' 42,13" E
178	1434018,340	412400,520	43° 35' 01,16" N	132° 22' 33,56" E
179	1433842,160	412324,070	43° 34' 58,80" N	132° 22' 25,65" E
180	1433742,430	412255,380	43° 34' 56,64" N	132° 22' 21,14" E
181	1433340,080	411873,250	43° 34' 44,52" N	132° 22' 02,88" E
182	1433084,360	411634,000	43° 34' 36,94" N	132° 21' 51,27" E
183	1433034,700	411570,590	43° 34' 34,92" N	132° 21' 49,01" E
184	1432926,910	411401,440	43° 34' 29,51" N	132° 21' 44,05" E
185	1432858,470	411335,940	43° 34' 27,43" N	132° 21' 40,95" E
186	1432732,250	411201,120	43° 34' 23,15" N	132° 21' 35,21" E
187	1432542,320	411097,910	43° 34' 19,92" N	132° 21' 26,66" E
188	1432032,730	410841,100	43° 34' 11,93" N	132° 21' 03,73" E
189	1431904,100	410680,930	43° 34' 06,83" N	132° 20' 57,86" E
190	1431834,520	410542,420	43° 34' 02,38" N	132° 20' 54,64" E
191	1431832,750	410516,880	43° 34' 01,56" N	132° 20' 54,54" E
192	1431876,810	410451,500	43° 33' 59,41" N	132° 20' 56,44" E
193	1431954,760	410336,070	43° 33' 55,62" N	132° 20' 59,81" E
194	1431964,180	410222,340	43° 33' 51,94" N	132° 21' 00,13" E
195	1431979,040	410150,390	43° 33' 49,60" N	132° 21' 00,73" E
196	1431987,240	410040,690	43° 33' 46,04" N	132° 21' 01,00" E
197	1431962,470	409975,610	43° 33' 43,94" N	132° 20' 59,84" E
198	1431947,500	409954,720	43° 33' 43,28" N	132° 20' 59,16" E
199	1431898,950	409939,110	43° 33' 42,80" N	132° 20' 56,98" E
200	1431875,090	409922,900	43° 33' 42,29" N	132° 20' 55,90" E
201	1431746,460	409690,530	43° 33' 34,85" N	132° 20' 49,97" E
202	1431709,710	409631,770	43° 33' 32,97" N	132° 20' 48,28" E

203	1431683,300	409620,500	43° 33' 32,62" N	132° 20' 47,10" E
204	1431646,240	409601,510	43° 33' 32,03" N	132° 20' 45,43" E
205	1431604,810	409560,550	43° 33' 30,73" N	132° 20' 43,55" E
206	1431582,310	409519,720	43° 33' 29,42" N	132° 20' 42,51" E
207	1431558,060	409454,040	43° 33' 27,31" N	132° 20' 41,38" E
208	1431539,470	409432,750	43° 33' 26,63" N	132° 20' 40,53" E
209	1431490,200	409393,260	43° 33' 25,38" N	132° 20' 38,30" E
210	1431431,930	409368,630	43° 33' 24,62" N	132° 20' 35,68" E
211	1431384,220	409371,370	43° 33' 24,74" N	132° 20' 33,56" E
212	1431233,880	409426,160	43° 33' 26,61" N	132° 20' 26,91" E
213	1430881,450	409546,220	43° 33' 30,72" N	132° 20' 11,32" E
214	1430665,200	409612,220	43° 33' 33,00" N	132° 20' 01,75" E
215	1430592,830	409645,960	43° 33' 34,14" N	132° 19' 58,55" E
216	1430550,830	409740,860	43° 33' 37,24" N	132° 19' 56,77" E
217	1430515,410	409833,030	43° 33' 40,24" N	132° 19' 55,27" E
218	1430426,350	410069,620	43° 33' 47,96" N	132° 19' 51,51" E
219	1430401,400	410119,890	43° 33' 49,61" N	132° 19' 50,44" E
220	1430366,230	410130,480	43° 33' 49,97" N	132° 19' 48,88" E
221	1430069,550	410159,650	43° 33' 51,10" N	132° 19' 35,69" E
222	1430006,780	410139,610	43° 33' 50,49" N	132° 19' 32,88" E
223	1429846,510	410009,850	43° 33' 46,39" N	132° 19' 25,63" E
224	1429532,760	409724,560	43° 33' 37,35" N	132° 19' 11,41" E
225	1429401,920	409607,880	43° 33' 33,65" N	132° 19' 05,48" E
226	1429344,760	409545,890	43° 33' 31,68" N	132° 19' 02,88" E
227	1429320,550	409502,290	43° 33' 30,28" N	132° 19' 01,77" E
228	1429305,880	409494,117	43° 33' 30,02" N	132° 19' 01,11" E
229	1429296,790	409501,290	43° 33' 30,26" N	132° 19' 00,71" E
230	1429282,930	409525,900	43° 33' 31,07" N	132° 19' 00,11" E
231	1429254,700	409586,280	43° 33' 33,04" N	132° 18' 58,91" E
232	1429234,360	409626,790	43° 33' 34,37" N	132° 18' 58,03" E
233	1429157,280	409686,200	43° 33' 36,34" N	132° 18' 54,65" E
234	1429095,850	409730,870	43° 33' 37,82" N	132° 18' 51,95" E
235	1429039,690	409781,130	43° 33' 39,49" N	132° 18' 49,50" E

236	1428955,420	409827,420	43° 33' 41,04" N	132° 18' 45,78" E
237	1428885,470	409859,490	43° 33' 42,12" N	132° 18' 42,69" E
238	1428833,770	409894,760	43° 33' 43,29" N	132° 18' 40,42" E
239	1428800,710	409923,530	43° 33' 44,25" N	132° 18' 38,97" E
240	1428753,710	409982,790	43° 33' 46,19" N	132° 18' 36,93" E
241	1428724,020	410028,720	43° 33' 47,70" N	132° 18' 35,65" E
242	1428707,640	410079,350	43° 33' 49,35" N	132° 18' 34,96" E
243	1428673,930	410122,040	43° 33' 50,75" N	132° 18' 33,50" E
244	1428603,750	410186,550	43° 33' 52,89" N	132° 18' 30,43" E
245	1428551,470	410230,750	43° 33' 54,35" N	132° 18' 28,13" E
246	1428502,100	410296,670	43° 33' 56,52" N	132° 18' 25,99" E
247	1428457,530	410350,760	43° 33' 58,30" N	132° 18' 24,05" E
70	1428418,730	410379,440	43° 33' 59,25" N	132° 18' 22,35" E
93	1428917,710	411929,300	43° 34' 49,14" N	132° 18' 45,90" E
268	1428857,020	411963,790	43° 34' 50,29" N	132° 18' 43,23" E
65	1429747,670	414957,360	43° 36' 26,70" N	132° 19' 25,49" E
248	1429670,870	415033,130	43° 36' 29,20" N	132° 19' 22,13" E
249	1429622,880	415124,450	43° 36' 32,19" N	132° 19' 20,07" E
250	1429479,650	415285,100	43° 36' 37,48" N	132° 19' 13,82" E
251	1429386,360	415311,960	43° 36' 38,41" N	132° 19' 09,69" E
252	1429155,800	415560,370	43° 36' 46,60" N	132° 18' 59,62" E
253	1429112,920	415631,400	43° 36' 48,92" N	132° 18' 57,77" E
254	1429036,690	415664,940	43° 36' 50,06" N	132° 18' 54,40" E
255	1428861,000	415717,190	43° 36' 51,86" N	132° 18' 46,62" E
256	1428240,000	416119,280	43° 37' 05,27" N	132° 18' 19,28" E
257	1428157,550	416203,330	43° 37' 08,04" N	132° 18' 15,67" E
258	1427922,890	416301,940	43° 37' 11,38" N	132° 18' 05,30" E
259	1427915,680	416349,400	43° 37' 12,92" N	132° 18' 05,01" E
260	1428072,300	416845,200	43° 37' 28,88" N	132° 18' 12,42" E
261	1428118,050	416987,840	43° 37' 33,48" N	132° 18' 14,58" E
262	1428093,440	417046,780	43° 37' 35,40" N	132° 18' 13,53" E
263	1427989,260	417184,000	43° 37' 39,91" N	132° 18' 09,01" E
264	1427814,740	417395,100	43° 37' 46,85" N	132° 18' 01,40" E



265	1427816,020	417427,390	43° 37' 47,90" N	132° 18' 01,49" E
266	1427901,160	417740,610	43° 37' 57,99" N	132° 18' 05,55" E
267	1427923,000	417819,980	43° 38' 00,55" N	132° 18' 06,59" E
269	1427898,190	417867,660	43° 38' 02,11" N	132° 18' 05,53" E
270	1427804,960	417927,750	43° 38' 04,11" N	132° 18' 01,42" E
271	1427741,350	417942,890	43° 38' 04,64" N	132° 17' 58,60" E
272	1427667,360	417926,020	43° 38' 04,14" N	132° 17' 55,28" E
273	1427580,270	417905,440	43° 38' 03,53" N	132° 17' 51,38" E
274	1427521,270	417926,540	43° 38' 04,25" N	132° 17' 48,77" E
275	1427476,060	417967,860	43° 38' 05,61" N	132° 17' 46,79" E
276	1427464,900	418329,850	43° 38' 17,34" N	132° 17' 46,60" E
277	1427779,860	419337,550	43° 38' 49,79" N	132° 18' 01,50" E
278	1425810,890	419956,040	43° 39' 11,03" N	132° 16' 34,20" E
279	1425091,940	420173,350	43° 39' 18,50" N	132° 16' 02,31" E
280	1424834,670	420281,480	43° 39' 22,16" N	132° 15' 50,92" E
281	1424982,720	420714,050	43° 39' 36,08" N	132° 15' 57,88" E
282	1425443,380	421424,730	43° 39' 58,82" N	132° 16' 19,03" E
283	1425426,930	421518,020	43° 40' 01,85" N	132° 16' 18,37" E
284	1425372,220	421622,680	43° 40' 05,28" N	132° 16' 16,02" E
285	1425393,370	421718,700	43° 40' 08,37" N	132° 16' 17,05" E
286	1425448,650	421779,950	43° 40' 10,32" N	132° 16' 19,56" E
287	1425637,760	422099,510	43° 40' 20,56" N	132° 16' 28,27" E
288	1425722,920	422188,370	43° 40' 23,38" N	132° 16' 32,14" E
289	1425873,640	422280,620	43° 40' 26,28" N	132° 16' 38,95" E
290	1425896,090	422371,480	43° 40' 29,21" N	132° 16' 40,02" E
291	1425868,330	422464,980	43° 40' 32,26" N	132° 16' 38,86" E
292	1425879,720	422507,320	43° 40' 33,62" N	132° 16' 39,41" E
293	1425974,320	422574,760	43° 40' 35,75" N	132° 16' 43,69" E
294	1426061,140	422712,750	43° 40' 40,16" N	132° 16' 47,68" E
295	1426118,950	422805,440	43° 40' 43,13" N	132° 16' 50,33" E
296	1426188,920	422865,380	43° 40' 45,03" N	132° 16' 53,51" E
297	1426281,520	422870,130	43° 40' 45,13" N	132° 16' 57,64" E
298	1426506,900	422869,180	43° 40' 44,96" N	132° 17' 07,70" E

299	1426755,740	422878,840	43° 40' 45,12" N	132° 17' 18,81" E
300	1426800,630	422918,700	43° 40' 46,38" N	132° 17' 20,85" E
301	1426803,360	423028,370	43° 40' 49,93" N	132° 17' 21,07" E
302	1426861,720	423050,130	43° 40' 50,60" N	132° 17' 23,69" E
303	1427078,740	423009,130	43° 40' 49,14" N	132° 17' 33,34" E
304	1427255,720	423076,640	43° 40' 51,22" N	132° 17' 41,29" E
305	1427320,350	423077,860	43° 40' 51,22" N	132° 17' 44,18" E
306	1427375,480	423060,880	43° 40' 50,63" N	132° 17' 46,63" E
307	1427422,540	423078,940	43° 40' 51,19" N	132° 17' 48,74" E
308	1427462,000	423102,890	43° 40' 51,94" N	132° 17' 50,52" E
309	1427578,850	423102,610	43° 40' 51,86" N	132° 17' 55,74" E
310	1427617,140	423128,560	43° 40' 52,67" N	132° 17' 57,47" E
311	1427659,210	423182,890	43° 40' 54,41" N	132° 17' 59,39" E
312	1427697,810	423203,660	43° 40' 55,06" N	132° 18' 01,13" E
313	1427737,580	423221,330	43° 40' 55,60" N	132° 18' 02,92" E
314	1427741,040	423275,770	43° 40' 57,37" N	132° 18' 03,12" E
315	1427739,410	423327,840	43° 40' 59,05" N	132° 18' 03,10" E
316	1427761,660	423382,200	43° 41' 00,80" N	132° 18' 04,13" E
317	1427929,810	423433,320	43° 41' 02,35" N	132° 18' 11,68" E
318	1428012,010	423504,600	43° 41' 04,61" N	132° 18' 15,41" E
319	1428051,180	423559,740	43° 41' 06,37" N	132° 18' 17,21" E
320	1428072,680	423684,010	43° 41' 10,38" N	132° 18' 18,27" E
321	1428107,750	423732,750	43° 41' 11,94" N	132° 18' 19,88" E
322	1428168,790	423760,140	43° 41' 12,79" N	132° 18' 22,63" E
323	1428220,900	423784,460	43° 41' 13,54" N	132° 18' 24,97" E
324	1428258,830	423817,720	43° 41' 14,60" N	132° 18' 26,70" E
325	1428345,710	423852,420	43° 41' 15,67" N	132° 18' 30,60" E
326	1428398,790	423855,150	43° 41' 15,72" N	132° 18' 32,97" E
327	1428413,930	423906,000	43° 41' 17,36" N	132° 18' 33,69" E
328	1428424,980	423954,570	43° 41' 18,93" N	132° 18' 34,23" E
329	1428462,300	423979,420	43° 41' 19,71" N	132° 18' 35,92" E
1	1428591,000	423992,300	43° 41' 20,05" N	132° 18' 41,67" E

Участок № 2 «Суворовское лесничество»				
68	2204594,920	426233,520	43° 42' 50,65" N	132° 31' 58,31" E
67	2204690,890	426324,450	43° 42' 53,64" N	132° 32' 02,54" E
66	2204922,750	426633,190	43° 43' 03,75" N	132° 32' 12,69" E
65	2205065,190	426766,440	43° 43' 08,13" N	132° 32' 18,97" E
64	2205331,740	426952,920	43° 43' 14,30" N	132° 32' 30,76" E
н107	2205386,800	427026,430	43° 43' 16,70" N	132° 32' 33,17" E
н108	2205552,680	426898,310	43° 43' 12,63" N	132° 32' 40,66" E
н109	2205608,840	426853,780	43° 43' 11,21" N	132° 32' 43,20" E
н110	2205640,260	426840,700	43° 43' 10,80" N	132° 32' 44,61" E
н111	2205679,790	426860,590	43° 43' 11,47" N	132° 32' 46,36" E
н112	2205748,270	426895,550	43° 43' 12,63" N	132° 32' 49,40" E
н113	2205928,290	426959,120	43° 43' 14,77" N	132° 32' 57,40" E
н114	2206028,330	427001,810	43° 43' 16,20" N	132° 33' 01,84" E
н115	2206136,700	427044,920	43° 43' 17,65" N	132° 33' 06,65" E
н116	2206202,990	427060,370	43° 43' 18,18" N	132° 33' 09,61" E
н117	2206255,860	427057,520	43° 43' 18,11" N	132° 33' 11,97" E
н118	2206546,330	427009,130	43° 43' 16,67" N	132° 33' 24,97" E
н119	2206866,490	426946,000	43° 43' 14,77" N	132° 33' 39,31" E
н120	2207424,610	426857,020	43° 43' 12,14" N	132° 34' 04,30" E
н121	2207732,180	426800,670	43° 43' 10,45" N	132° 34' 18,07" E
н122	2207955,480	426762,820	43° 43' 09,33" N	132° 34' 28,07" E
н123	2208209,560	426711,530	43° 43' 07,78" N	132° 34' 39,45" E
н124	2208339,030	426691,030	43° 43' 07,17" N	132° 34' 45,24" E
н125	2208499,540	426710,930	43° 43' 07,89" N	132° 34' 52,40" E
н126	2208600,170	426726,310	43° 43' 08,43" N	132° 34' 56,88" E
н127	2208709,780	426750,660	43° 43' 09,27" N	132° 35' 01,76" E
н128	2208900,340	426811,620	43° 43' 11,33" N	132° 35' 10,24" E
н129	2208959,310	426831,480	43° 43' 12,00" N	132° 35' 12,86" E
н130	2209106,320	426878,370	43° 43' 13,58" N	132° 35' 19,40" E
н131	2209216,560	426939,880	43° 43' 15,62" N	132° 35' 24,28" E

Н132	2209315,520	426992,550	43° 43' 17,37" N	132° 35' 28,67" E
Н133	2209394,360	427036,120	43° 43' 18,82" N	132° 35' 32,17" E
Н134	2209468,070	427064,950	43° 43' 19,78" N	132° 35' 35,44" E
Н135	2209521,260	427085,460	43° 43' 20,47" N	132° 35' 37,81" E
Н136	2209540,490	427109,160	43° 43' 21,25" N	132° 35' 38,65" E
Н137	2209559,480	427151,970	43° 43' 22,64" N	132° 35' 39,47" E
Н138	2209592,590	427179,880	43° 43' 23,56" N	132° 35' 40,93" E
Н139	2209647,350	427196,720	43° 43' 24,13" N	132° 35' 43,37" E
Н140	2209710,610	427202,650	43° 43' 24,35" N	132° 35' 46,19" E
Н141	2209796,510	427212,530	43° 43' 24,71" N	132° 35' 50,02" E
Н142	2209878,300	427208,830	43° 43' 24,63" N	132° 35' 53,68" E
Н143	2209965,390	427216,240	43° 43' 24,90" N	132° 35' 57,57" E
Н144	2210059,540	427223,650	43° 43' 25,18" N	132° 36' 01,77" E
Н145	2210124,130	427223,380	43° 43' 25,20" N	132° 36' 04,65" E
Н146	2210186,650	427217,200	43° 43' 25,03" N	132° 36' 07,45" E
Н147	2210235,390	427213,940	43° 43' 24,95" N	132° 36' 09,63" E
Н148	2210263,320	427199,860	43° 43' 24,50" N	132° 36' 10,88" E
Н149	2210291,560	427178,540	43° 43' 23,82" N	132° 36' 12,16" E
Н150	2210318,990	427149,890	43° 43' 22,91" N	132° 36' 13,40" E
Н151	2210340,240	427121,230	43° 43' 21,99" N	132° 36' 14,37" E
Н152	2210367,470	427070,000	43° 43' 20,34" N	132° 36' 15,61" E
Н153	2210405,000	427001,230	43° 43' 18,13" N	132° 36' 17,33" E
Н154	2210425,660	426973,450	43° 43' 17,24" N	132° 36' 18,27" E
Н155	2210449,760	426956,730	43° 43' 16,71" N	132° 36' 19,36" E
Н156	2210486,020	426944,610	43° 43' 16,33" N	132° 36' 20,98" E
Н157	2210529,060	426939,440	43° 43' 16,18" N	132° 36' 22,91" E
Н158	2210565,210	426915,110	43° 43' 15,41" N	132° 36' 24,54" E
Н159	2210587,410	426876,470	43° 43' 14,17" N	132° 36' 25,55" E
Н160	2210606,100	426844,020	43° 43' 13,12" N	132° 36' 26,41" E
Н161	2210640,530	426820,720	43° 43' 12,38" N	132° 36' 27,96" E
Н162	2210687,520	426788,670	43° 43' 11,37" N	132° 36' 30,08" E
Н163	2210740,140	426768,610	43° 43' 10,74" N	132° 36' 32,44" E
Н164	2210792,830	426751,190	43° 43' 10,20" N	132° 36' 34,80" E

Н165	2210843,250	426741,410	43° 43' 09,90" N	132° 36' 37,06" E
Н166	2210858,960	426718,550	43° 43' 09,17" N	132° 36' 37,78" E
Н167	2210872,670	426670,100	43° 43' 07,61" N	132° 36' 38,42" E
Н168	2210877,320	426629,980	43° 43' 06,31" N	132° 36' 38,65" E
Н169	2210873,240	426600,090	43° 43' 05,34" N	132° 36' 38,48" E
Н170	2210852,070	426591,380	43° 43' 05,05" N	132° 36' 37,54" E
Н171	2210843,970	426552,160	43° 43' 03,77" N	132° 36' 37,21" E
Н172	2210858,300	426497,380	43° 43' 02,00" N	132° 36' 37,88" E
Н173	2210906,870	426446,950	43° 43' 00,39" N	132° 36' 40,08" E
Н174	2210991,200	426400,660	43° 42' 58,93" N	132° 36' 43,87" E
Н175	2211148,750	426298,570	43° 42' 55,69" N	132° 36' 50,97" E
Н176	2211274,180	426211,900	43° 42' 52,94" N	132° 36' 56,62" E
Н177	2211392,490	426140,310	43° 42' 50,67" N	132° 37' 01,95" E
Н178	2211462,240	426116,650	43° 42' 49,93" N	132° 37' 05,08" E
Н179	2211502,710	426126,610	43° 42' 50,27" N	132° 37' 06,88" E
Н180	2211562,180	426143,990	43° 42' 50,86" N	132° 37' 09,53" E
Н181	2211631,300	426180,100	43° 42' 52,06" N	132° 37' 12,59" E
Н182	2211684,850	426188,810	43° 42' 52,36" N	132° 37' 14,98" E
Н183	2211722,840	426168,890	43° 42' 51,73" N	132° 37' 16,69" E
Н184	2211768,300	426120,340	43° 42' 50,18" N	132° 37' 18,74" E
Н185	2211814,720	426028,680	43° 42' 47,23" N	132° 37' 20,87" E
Н186	2211825,180	425994,200	43° 42' 46,12" N	132° 37' 21,36" E
Н187	2211833,320	425929,880	43° 42' 44,04" N	132° 37' 21,76" E
Н188	2211865,880	425909,730	43° 42' 43,40" N	132° 37' 23,23" E
Н189	2211900,160	425917,390	43° 42' 43,66" N	132° 37' 24,75" E
Н190	2211943,950	425922,430	43° 42' 43,85" N	132° 37' 26,71" E
Н191	2212002,080	425952,530	43° 42' 44,85" N	132° 37' 29,28" E
Н192	2212083,510	425990,750	43° 42' 46,12" N	132° 37' 32,90" E
Н193	2212115,510	425991,470	43° 42' 46,15" N	132° 37' 34,33" E
Н194	2212146,070	425975,110	43° 42' 45,64" N	132° 37' 35,70" E
Н17	2212154,750	425961,160	43° 42' 45,19" N	132° 37' 36,10" E
237	2212077,350	425902,580	43° 42' 43,26" N	132° 37' 32,68" E
238	2212230,040	425739,730	43° 42' 38,05" N	132° 37' 39,59" E

239	2212309,870	425432,290	43° 42' 28,12" N	132° 37' 43,34" E
240	2212267,160	425253,530	43° 42' 22,31" N	132° 37' 41,53" E
H87	2212266,890	425198,040	43° 42' 20,52" N	132° 37' 41,55" E
H207	2212264,830	425178,420	43° 42' 19,88" N	132° 37' 41,47" E
H195	2212266,780	425175,180	43° 42' 19,78" N	132° 37' 41,56" E
241	2212266,600	425139,220	43° 42' 18,61" N	132° 37' 41,57" E
H196	2212320,580	425063,680	43° 42' 16,19" N	132° 37' 44,03" E
H209	2212329,730	425038,860	43° 42' 15,39" N	132° 37' 44,45" E
H197	2212360,600	425007,680	43° 42' 14,39" N	132° 37' 45,85" E
242	2212539,080	424757,940	43° 42' 06,37" N	132° 37' 53,97" E
243	2212644,970	424701,430	43° 42' 04,59" N	132° 37' 58,73" E
244	2212732,460	424500,790	43° 41' 58,13" N	132° 38' 02,75" E
H198	2212723,030	424345,510	43° 41' 53,09" N	132° 38' 02,42" E
H227	2212720,060	424320,390	43° 41' 52,28" N	132° 38' 02,30" E
H199	2212720,400	424302,040	43° 41' 51,68" N	132° 38' 02,33" E
245	2212704,680	424043,120	43° 41' 43,29" N	132° 38' 01,78" E
H200	2212706,910	423988,190	43° 41' 41,51" N	132° 38' 01,91" E
H236	2212684,510	423964,530	43° 41' 40,73" N	132° 38' 00,92" E
H237	2212660,730	423929,060	43° 41' 39,57" N	132° 37' 59,88" E
H238	2212648,660	423883,190	43° 41' 38,08" N	132° 37' 59,37" E
H239	2212651,680	423819,420	43° 41' 36,02" N	132° 37' 59,54" E
H240	2212661,490	423750,370	43° 41' 33,79" N	132° 38' 00,02" E
H241	2212684,930	423694,700	43° 41' 31,99" N	132° 38' 01,10" E
H242	2212701,160	423637,720	43° 41' 30,15" N	132° 38' 01,86" E
H201	2212722,590	423600,890	43° 41' 28,97" N	132° 38' 02,83" E
246	2212724,360	423557,250	43° 41' 27,56" N	132° 38' 02,94" E
H202	2212783,740	423469,940	43° 41' 24,75" N	132° 38' 05,64" E
H246	2212785,810	423431,150	43° 41' 23,50" N	132° 38' 05,76" E
H247	2212804,260	423376,910	43° 41' 21,75" N	132° 38' 06,61" E
H248	2212830,170	423324,720	43° 41' 20,07" N	132° 38' 07,80" E
H249	2212853,890	423267,850	43° 41' 18,24" N	132° 38' 08,89" E
H250	2212848,260	423212,270	43° 41' 16,43" N	132° 38' 08,67" E
H251	2212826,110	423166,290	43° 41' 14,93" N	132° 38' 07,71" E

Н252	2212815,210	423139,630	43° 41' 14,07" N	132° 38' 07,24" E
Н253	2212822,350	423079,170	43° 41' 12,11" N	132° 38' 07,59" E
Н254	2212854,650	423025,840	43° 41' 10,40" N	132° 38' 09,06" E
Н255	2212901,000	422969,840	43° 41' 08,60" N	132° 38' 11,17" E
Н256	2212964,860	422958,580	43° 41' 08,26" N	132° 38' 14,02" E
Н257	2213030,970	422957,450	43° 41' 08,26" N	132° 38' 16,98" E
Н258	2213085,810	422985,620	43° 41' 09,19" N	132° 38' 19,41" E
Н259	2213131,350	423033,430	43° 41' 10,76" N	132° 38' 21,41" E
Н260	2213176,420	423078,120	43° 41' 12,23" N	132° 38' 23,40" E
Н261	2213262,560	423109,860	43° 41' 13,29" N	132° 38' 27,23" E
Н203	2213334,490	423119,800	43° 41' 13,64" N	132° 38' 30,43" E
249	2213553,250	423062,660	43° 41' 11,88" N	132° 38' 40,23" E
250	2213893,450	422878,790	43° 41' 06,07" N	132° 38' 55,52" E
251	2214445,140	422737,950	43° 41' 01,74" N	132° 39' 20,23" E
252	2214730,160	422605,860	43° 40' 57,57" N	132° 39' 33,03" E
253	2215103,510	422508,930	43° 40' 54,59" N	132° 39' 49,75" E
254	2215493,730	422605,340	43° 40' 57,87" N	132° 40' 07,11" E
255	2216023,780	422391,040	43° 40' 51,15" N	132° 40' 30,89" E
256	2216150,070	422240,530	43° 40' 46,32" N	132° 40' 36,62" E
257	2216254,000	422019,750	43° 40' 39,21" N	132° 40' 41,38" E
258	2216353,420	421658,420	43° 40' 27,55" N	132° 40' 46,02" E
Н204	2216435,930	421657,640	43° 40' 27,55" N	132° 40' 49,70" E
Н329	2216445,530	421604,930	43° 40' 25,85" N	132° 40' 50,16" E
Н330	2216448,230	421566,760	43° 40' 24,61" N	132° 40' 50,30" E
Н331	2216445,060	421546,190	43° 40' 23,95" N	132° 40' 50,17" E
Н332	2216419,430	421446,050	43° 40' 20,69" N	132° 40' 49,08" E
Н333	2216398,090	421377,800	43° 40' 18,47" N	132° 40' 48,17" E
Н334	2216364,460	421318,770	43° 40' 16,55" N	132° 40' 46,70" E
Н335	2216346,200	421275,340	43° 40' 15,13" N	132° 40' 45,91" E
Н336	2216338,130	421220,790	43° 40' 13,36" N	132° 40' 45,58" E
Н337	2216317,070	421158,710	43° 40' 11,34" N	132° 40' 44,67" E
Н338	2216290,740	421092,050	43° 40' 09,17" N	132° 40' 43,54" E
Н339	2216280,540	421061,820	43° 40' 08,19" N	132° 40' 43,10" E

Н340	2216259,880	421005,850	43° 40' 06,37" N	132° 40' 42,21" E
Н341	2216241,330	420963,490	43° 40' 04,99" N	132° 40' 41,40" E
Н342	2216242,170	420942,840	43° 40' 04,32" N	132° 40' 41,45" E
Н343	2216249,840	420930,730	43° 40' 03,93" N	132° 40' 41,80" E
Н344	2216273,870	420899,540	43° 40' 02,93" N	132° 40' 42,89" E
Н345	2216290,560	420857,700	43° 40' 01,58" N	132° 40' 43,66" E
Н346	2216316,070	420798,060	43° 39' 59,66" N	132° 40' 44,83" E
Н347	2216342,300	420749,440	43° 39' 58,09" N	132° 40' 46,03" E
Н348	2216375,400	420704,550	43° 39' 56,65" N	132° 40' 47,53" E
Н349	2216433,040	420654,500	43° 39' 55,06" N	132° 40' 50,13" E
Н350	2216484,690	420617,830	43° 39' 53,89" N	132° 40' 52,46" E
Н351	2216518,000	420587,280	43° 39' 52,91" N	132° 40' 53,96" E
Н352	2216537,030	420557,680	43° 39' 51,96" N	132° 40' 54,83" E
Н353	2216597,290	420486,640	43° 39' 49,68" N	132° 40' 57,55" E
Н354	2216663,860	420399,710	43° 39' 46,89" N	132° 41' 00,57" E
Н355	2216708,070	420340,120	43° 39' 44,98" N	132° 41' 02,58" E
Н356	2216761,120	420302,800	43° 39' 43,79" N	132° 41' 04,97" E
Н357	2216799,160	420260,070	43° 39' 42,43" N	132° 41' 06,69" E
Н358	2216826,020	420174,290	43° 39' 39,66" N	132° 41' 07,93" E
Н359	2216846,030	420125,350	43° 39' 38,08" N	132° 41' 08,85" E
Н360	2216856,510	420048,740	43° 39' 35,60" N	132° 41' 09,36" E
Н361	2216861,770	420016,850	43° 39' 34,57" N	132° 41' 09,62" E
Н362	2216883,060	419939,910	43° 39' 32,09" N	132° 41' 10,61" E
Н363	2216889,640	419867,390	43° 39' 29,74" N	132° 41' 10,94" E
Н364	2216894,550	419816,640	43° 39' 28,10" N	132° 41' 11,19" E
Н365	2216904,100	419768,030	43° 39' 26,53" N	132° 41' 11,64" E
Н366	2216929,320	419697,310	43° 39' 24,25" N	132° 41' 12,81" E
Н367	2216976,000	419613,010	43° 39' 21,53" N	132° 41' 14,94" E
Н368	2217011,260	419564,790	43° 39' 19,99" N	132° 41' 16,54" E
Н369	2217063,650	419493,760	43° 39' 17,71" N	132° 41' 18,91" E
Н370	2217176,360	419397,560	43° 39' 14,63" N	132° 41' 24,00" E
Н205	2217256,520	419313,290	43° 39' 11,94" N	132° 41' 27,62" E
266	2217095,570	419302,560	43° 39' 11,52" N	132° 41' 20,44" E



267	2217469,160	418828,650	43° 38' 56,32" N	132° 41' 37,37" E
Н206	2217568,250	418622,400	43° 38' 49,68" N	132° 41' 41,91" E
Н380	2217543,330	418595,660	43° 38' 48,80" N	132° 41' 40,81" E
Н381	2217442,080	418474,670	43° 38' 44,84" N	132° 41' 36,36" E
Н382	2217358,490	418353,730	43° 38' 40,89" N	132° 41' 32,70" E
Н383	2217303,670	418274,940	43° 38' 38,32" N	132° 41' 30,30" E
Н384	2217241,040	418219,690	43° 38' 36,50" N	132° 41' 27,53" E
Н385	2217221,250	418191,810	43° 38' 35,59" N	132° 41' 26,66" E
Н386	2217230,980	418175,590	43° 38' 35,07" N	132° 41' 27,11" E
Н387	2217251,420	418167,160	43° 38' 34,81" N	132° 41' 28,02" E
Н388	2217316,540	418128,640	43° 38' 33,58" N	132° 41' 30,95" E
Н389	2217360,020	418088,050	43° 38' 32,29" N	132° 41' 32,91" E
Н390	2217390,080	418064,720	43° 38' 31,54" N	132° 41' 34,27" E
Н391	2217413,810	418045,400	43° 38' 30,93" N	132° 41' 35,33" E
Н208	2217419,040	418036,140	43° 38' 30,63" N	132° 41' 35,57" E
270	2217417,330	418032,390	43° 38' 30,51" N	132° 41' 35,50" E
Н210	2217431,490	418012,640	43° 38' 29,87" N	132° 41' 36,14" E
Н393	2217444,500	417971,570	43° 38' 28,55" N	132° 41' 36,74" E
Н394	2217465,350	417921,560	43° 38' 26,93" N	132° 41' 37,70" E
Н395	2217489,000	417862,750	43° 38' 25,04" N	132° 41' 38,79" E
Н396	2217507,550	417849,330	43° 38' 24,61" N	132° 41' 39,62" E
Н211	2217558,390	417803,360	43° 38' 23,14" N	132° 41' 41,92" E
272	2217555,730	417729,740	43° 38' 20,76" N	132° 41' 41,84" E
273	2217757,210	417250,540	43° 38' 05,31" N	132° 41' 51,09" E
274	2217836,350	416802,820	43° 37' 50,84" N	132° 41' 54,86" E
275	2217869,660	415853,290	43° 37' 20,09" N	132° 41' 56,87" E
Н212	2217956,170	415626,900	43° 37' 12,79" N	132° 42' 00,85" E
Н441	2217955,080	415588,420	43° 37' 11,54" N	132° 42' 00,82" E
Н442	2217959,050	415547,210	43° 37' 10,21" N	132° 42' 01,02" E
Н443	2217991,330	415512,950	43° 37' 09,11" N	132° 42' 02,48" E
Н213	2218006,010	415496,460	43° 37' 08,59" N	132° 42' 03,14" E
276	2218192,460	415008,530	43° 36' 52,85" N	132° 42' 11,72" E
277	2218618,980	414531,830	43° 36' 37,58" N	132° 42' 31,00" E

278	2218958,240	414253,860	43° 36' 28,70" N	132° 42' 46,28" E
279	2220071,700	413781,880	43° 36' 13,85" N	132° 43' 36,17" E
280	2220857,680	413548,240	43° 36' 06,58" N	132° 44' 11,33" E
1321	2221086,700	413556,130	43° 36' 06,92" N	132° 44' 21,54" E
H214	2221145,160	413585,770	43° 36' 07,91" N	132° 44' 24,13" E
H479	2221178,460	413573,660	43° 36' 07,53" N	132° 44' 25,62" E
H480	2221203,490	413540,300	43° 36' 06,45" N	132° 44' 26,75" E
H481	2221204,230	413500,110	43° 36' 05,15" N	132° 44' 26,81" E
H482	2221184,250	413395,260	43° 36' 01,75" N	132° 44' 25,97" E
H483	2221168,020	413276,680	43° 35' 57,90" N	132° 44' 25,31" E
H484	2221186,750	413166,840	43° 35' 54,35" N	132° 44' 26,20" E
H485	2221257,010	412967,810	43° 35' 47,93" N	132° 44' 29,44" E
H425	2221330,670	412842,980	43° 35' 43,91" N	132° 44' 32,79" E
H487	2221415,580	412789,310	43° 35' 42,21" N	132° 44' 36,60" E
H488	2221524,210	412764,350	43° 35' 41,44" N	132° 44' 41,45" E
H489	2221644,080	412773,090	43° 35' 41,77" N	132° 44' 46,79" E
H490	2221762,700	412749,370	43° 35' 41,04" N	132° 44' 52,09" E
H491	2222033,100	412735,260	43° 35' 40,69" N	132° 45' 04,15" E
H492	2222116,750	412726,520	43° 35' 40,44" N	132° 45' 07,89" E
H493	2222194,170	412676,590	43° 35' 38,85" N	132° 45' 11,36" E
H494	2222294,060	412546,780	43° 35' 34,68" N	132° 45' 15,88" E
H495	2222422,670	412363,290	43° 35' 28,78" N	132° 45' 21,71" E
H496	2222490,090	412307,120	43° 35' 26,99" N	132° 45' 24,74" E
H427	2222574,750	412230,800	43° 35' 24,55" N	132° 45' 28,56" E
H498	2223019,540	411903,670	43° 35' 14,12" N	132° 45' 48,55" E
H499	2223819,290	411349,880	43° 34' 56,47" N	132° 46' 24,47" E
H500	2223898,510	411288,930	43° 34' 54,53" N	132° 46' 28,04" E
290	2224046,340	411117,790	43° 34' 49,04" N	132° 46' 34,71" E
H215	2224038,710	410705,450	43° 34' 35,67" N	132° 46' 34,58" E
292	2223924,710	410491,760	43° 34' 28,71" N	132° 46' 29,61" E
293	2223629,160	410140,270	43° 34' 17,21" N	132° 46' 16,61" E
294	2223455,980	409992,610	43° 34' 12,37" N	132° 46' 08,97" E
295	2223267,570	409717,670	43° 34' 03,39" N	132° 46' 00,72" E

296	2223065,230	409302,810	43° 33' 49,87" N	132° 45' 51,91" E
H216	2222654,520	409032,090	43° 33' 40,95" N	132° 45' 33,75" E
H510	2222594,280	408994,910	43° 33' 39,72" N	132° 45' 31,09" E
H217	2222592,520	408991,220	43° 33' 39,60" N	132° 45' 31,01" E
297	2222592,510	408991,220	43° 33' 39,60" N	132° 45' 31,01" E
H218	2222592,500	408991,200	43° 33' 39,60" N	132° 45' 31,01" E
H512	2222586,890	408987,810	43° 33' 39,49" N	132° 45' 30,76" E
H513	2222422,160	408748,730	43° 33' 31,68" N	132° 45' 23,55" E
H514	2222158,660	408354,680	43° 33' 18,82" N	132° 45' 12,01" E
H486	2222138,130	408188,810	43° 33' 13,44" N	132° 45' 11,18" E
H516	2222095,030	408006,690	43° 33' 07,52" N	132° 45' 09,36" E
H517	2221913,360	407952,200	43° 33' 05,69" N	132° 45' 01,29" E
H518	2221517,250	408088,870	43° 33' 09,96" N	132° 44' 43,58" E
H519	2221139,190	408318,390	43° 33' 17,26" N	132° 44' 26,62" E
H520	2219345,020	409514,760	43° 33' 55,33" N	132° 43' 06,06" E
H521	2218110,930	410287,240	43° 34' 19,87" N	132° 42' 10,66" E
H522	2218033,500	410343,420	43° 34' 21,66" N	132° 42' 07,18" E
H523	2217923,970	410400,120	43° 34' 23,45" N	132° 42' 02,26" E
H524	2217788,570	410399,680	43° 34' 23,38" N	132° 41' 56,23" E
H525	2217684,150	410423,570	43° 34' 24,11" N	132° 41' 51,57" E
H526	2217630,790	410452,020	43° 34' 25,02" N	132° 41' 49,17" E
H527	2217577,980	410524,520	43° 34' 27,34" N	132° 41' 46,78" E
H528	2217482,650	410648,700	43° 34' 31,33" N	132° 41' 42,46" E
H529	2217412,940	410737,390	43° 34' 34,17" N	132° 41' 39,31" E
H530	2217308,730	410797,930	43° 34' 36,09" N	132° 41' 34,63" E
H531	2217177,060	410850,720	43° 34' 37,75" N	132° 41' 28,74" E
H532	2217016,070	410938,680	43° 34' 40,54" N	132° 41' 21,51" E
H533	2216974,860	410991,410	43° 34' 42,23" N	132° 41' 19,65" E
H534	2216913,170	411063,180	43° 34' 44,53" N	132° 41' 16,86" E
H535	2216871,130	411075,810	43° 34' 44,92" N	132° 41' 14,98" E
H536	2216830,750	411070,040	43° 34' 44,72" N	132° 41' 13,18" E
H537	2216733,050	411034,330	43° 34' 43,52" N	132° 41' 08,85" E
H538	2216450,310	410901,340	43° 34' 39,10" N	132° 40' 56,32" E

Н539	2216225,520	410798,890	43° 34' 35,69" N	132° 40' 46,36" E
Н540	2216019,120	410720,060	43° 34' 33,05" N	132° 40' 37,21" E
Н541	2215817,260	410629,410	43° 34' 30,03" N	132° 40' 28,27" E
Н542	2215636,920	410551,260	43° 34' 27,43" N	132° 40' 20,27" E
Н543	2215422,520	410464,620	43° 34' 24,53" N	132° 40' 10,77" E
Н544	2215137,260	410319,980	43° 34' 19,73" N	132° 39' 58,14" E
Н545	2214809,940	410148,370	43° 34' 14,04" N	132° 39' 43,65" E
Н546	2214550,820	410023,150	43° 34' 09,87" N	132° 39' 32,18" E
Н547	2214441,230	409960,730	43° 34' 07,81" N	132° 39' 27,33" E
Н548	2214247,990	409863,590	43° 34' 04,58" N	132° 39' 18,78" E
Н549	2214151,470	409811,120	43° 34' 02,84" N	132° 39' 14,51" E
Н550	2214030,060	409765,320	43° 34' 01,31" N	132° 39' 09,12" E
Н551	2214017,320	409763,200	43° 34' 01,23" N	132° 39' 08,56" E
Н552	2214009,320	409767,440	43° 34' 01,37" N	132° 39' 08,20" E
Н553	2213965,990	409803,110	43° 34' 02,50" N	132° 39' 06,25" E
Н554	2213914,450	409852,560	43° 34' 04,08" N	132° 39' 03,92" E
Н555	2213798,410	409974,470	43° 34' 07,99" N	132° 38' 58,68" E
Н556	2213738,520	410032,810	43° 34' 09,85" N	132° 38' 55,98" E
Н557	2213668,070	410094,060	43° 34' 11,81" N	132° 38' 52,81" E
Н558	2213640,570	410126,470	43° 34' 12,84" N	132° 38' 51,56" E
Н559	2213591,560	410165,170	43° 34' 14,08" N	132° 38' 49,36" E
Н560	2213549,840	410179,990	43° 34' 14,54" N	132° 38' 47,49" E
Н497	2213498,040	410178,170	43° 34' 14,46" N	132° 38' 45,18" E
Н562	2213468,030	410188,180	43° 34' 14,77" N	132° 38' 43,84" E
Н563	2213445,260	410219,680	43° 34' 15,78" N	132° 38' 42,81" E
Н564	2213409,980	410288,000	43° 34' 17,98" N	132° 38' 41,20" E
Н565	2213351,480	410397,610	43° 34' 21,51" N	132° 38' 38,53" E
Н566	2213260,710	410511,660	43° 34' 25,16" N	132° 38' 34,42" E
Н567	2213210,730	410608,420	43° 34' 28,28" N	132° 38' 32,13" E
Н568	2213093,500	410821,870	43° 34' 35,14" N	132° 38' 26,79" E
Н569	2212978,370	411118,550	43° 34' 44,71" N	132° 38' 21,48" E
Н570	2212859,540	411304,540	43° 34' 50,68" N	132° 38' 16,08" E
Н571	2212801,340	411395,880	43° 34' 53,62" N	132° 38' 13,44" E

Н572	2212675,560	411450,930	43° 34' 55,35" N	132° 38' 07,80" E
Н573	2212546,260	411512,500	43° 34' 57,29" N	132° 38' 02,00" E
Н574	2212381,050	411567,550	43° 34' 59,00" N	132° 37' 54,61" E
Н575	2212312,840	411640,750	43° 35' 01,34" N	132° 37' 51,52" E
Н576	2212103,000	411741,260	43° 35' 04,51" N	132° 37' 42,11" E
Н577	2211811,220	411878,790	43° 35' 08,84" N	132° 37' 29,03" E
Н578	2211758,670	411934,500	43° 35' 10,62" N	132° 37' 26,66" E
Н579	2211763,450	412055,480	43° 35' 14,55" N	132° 37' 26,80" E
Н580	2211744,340	412281,520	43° 35' 21,86" N	132° 37' 25,81" E
Н581	2211621,100	413124,750	43° 35' 49,12" N	132° 37' 19,83" E
Н582	2211167,700	413329,420	43° 35' 55,56" N	132° 36' 59,49" E
Н583	2210942,710	413401,770	43° 35' 57,81" N	132° 36' 49,42" E
Н584	2210774,370	413565,340	43° 36' 03,03" N	132° 36' 41,82" E
Н585	2210603,330	413889,920	43° 36' 13,48" N	132° 36' 34,00" E
Н586	2210544,200	414011,000	43° 36' 17,37" N	132° 36' 31,30" E
Н587	2210492,710	414064,380	43° 36' 19,08" N	132° 36' 28,97" E
Н588	2210396,390	414114,910	43° 36' 20,67" N	132° 36' 24,64" E
Н589	2210303,330	414266,550	43° 36' 25,55" N	132° 36' 20,41" E
Н590	2210182,010	414635,260	43° 36' 37,44" N	132° 36' 14,78" E
Н591	2210009,060	414913,200	43° 36' 46,37" N	132° 36' 06,90" E
Н592	2209694,960	415520,150	43° 37' 05,89" N	132° 35' 52,53" E
Н593	2209487,150	415780,190	43° 37' 14,23" N	132° 35' 43,11" E
Н594	2209247,370	415999,550	43° 37' 21,23" N	132° 35' 32,28" E
Н595	2209026,580	416111,970	43° 37' 24,77" N	132° 35' 22,37" E
Н596	2207359,370	416634,470	43° 37' 40,96" N	132° 34' 07,70" E
Н597	2207252,730	416688,200	43° 37' 42,65" N	132° 34' 02,91" E
Н598	2207203,020	416734,650	43° 37' 44,13" N	132° 34' 00,67" E
Н599	2207164,110	416807,580	43° 37' 46,48" N	132° 33' 58,89" E
Н600	2207051,530	416985,620	43° 37' 52,20" N	132° 33' 53,75" E
Н601	2206997,490	417123,910	43° 37' 56,65" N	132° 33' 51,26" E
Н602	2206942,370	417199,000	43° 37' 59,06" N	132° 33' 48,75" E
Н603	2206858,930	417243,110	43° 38' 00,45" N	132° 33' 45,00" E
Н604	2206309,300	417306,080	43° 38' 02,24" N	132° 33' 20,45" E

Н605	2205962,370	417326,560	43° 38' 02,75" N	132° 33' 04,97" E
Н606	2205802,350	417601,550	43° 38' 11,58" N	132° 32' 57,66" E
Н607	2205357,770	417427,410	43° 38' 05,74" N	132° 32' 37,94" E
Н608	2204232,450	416954,250	43° 37' 49,89" N	132° 31' 48,05" E
Н609	2203322,450	416728,100	43° 37' 42,14" N	132° 31' 07,61" E
Н610	2202595,370	418217,700	43° 38' 30,06" N	132° 30' 34,22" E
Н611	2201976,400	418067,170	43° 38' 24,89" N	132° 30' 06,71" E
Н515	2202083,240	417864,130	43° 38' 18,36" N	132° 30' 11,60" E
117	2201989,620	417971,480	43° 38' 21,79" N	132° 30' 07,36" E
116	2201947,580	418105,640	43° 38' 26,12" N	132° 30' 05,40" E
115	2201911,230	418332,760	43° 38' 33,46" N	132° 30' 03,63" E
114	2201879,620	418457,190	43° 38' 37,48" N	132° 30' 02,13" E
113	2201845,730	418592,810	43° 38' 41,85" N	132° 30' 00,53" E
112	2201772,260	418747,680	43° 38' 46,84" N	132° 29' 57,15" E
111	2201711,290	418899,290	43° 38' 51,72" N	132° 29' 54,34" E
110	2201626,660	419281,740	43° 39' 04,07" N	132° 29' 50,31" E
109	2201585,210	419490,300	43° 39' 10,80" N	132° 29' 48,32" E
108	2201558,330	419633,180	43° 39' 15,42" N	132° 29' 47,03" E
107	2201737,580	420056,880	43° 39' 29,23" N	132° 29' 54,75" E
106	2201811,610	420323,480	43° 39' 37,90" N	132° 29' 57,88" E
105	2201848,830	420646,740	43° 39' 48,39" N	132° 29' 59,33" E
104	2201882,160	420757,570	43° 39' 52,00" N	132° 30' 00,74" E
103	2202037,280	421002,870	43° 40' 00,02" N	132° 30' 07,50" E
102	2202142,650	421259,650	43° 40' 08,38" N	132° 30' 12,04" E
101	2202195,210	421368,540	43° 40' 11,94" N	132° 30' 14,31" E
100	2202247,970	421471,080	43° 40' 15,28" N	132° 30' 16,60" E
99	2202296,490	421588,760	43° 40' 19,12" N	132° 30' 18,69" E
98	2202481,340	421733,200	43° 40' 23,88" N	132° 30' 26,85" E
97	2202655,040	421851,590	43° 40' 27,80" N	132° 30' 34,52" E
96	2202904,520	422027,580	43° 40' 33,62" N	132° 30' 45,54" E
95	2203189,670	422260,940	43° 40' 41,31" N	132° 30' 58,12" E
94	2203376,760	422369,820	43° 40' 44,93" N	132° 31' 06,40" E
93	2203470,730	422397,070	43° 40' 45,85" N	132° 31' 10,57" E

92	2203522,030	422420,200	43° 40' 46,63" N	132° 31' 12,85" E
91	2203606,290	422475,830	43° 40' 48,47" N	132° 31' 16,57" E
90	2203743,280	422528,060	43° 40' 50,22" N	132° 31' 22,66" E
89	2203836,910	422581,860	43° 40' 52,01" N	132° 31' 26,80" E
88	2203906,230	422624,850	43° 40' 53,44" N	132° 31' 29,87" E
87	2204021,940	422754,520	43° 40' 57,69" N	132° 31' 34,95" E
86	2204122,160	422898,860	43° 41' 02,41" N	132° 31' 39,33" E
85	2204276,530	423044,670	43° 41' 07,21" N	132° 31' 46,13" E
84	2204346,250	423137,210	43° 41' 10,24" N	132° 31' 49,18" E
83	2204405,760	423235,690	43° 41' 13,46" N	132° 31' 51,77" E
82	2204489,370	423340,970	43° 41' 16,90" N	132° 31' 55,44" E
81	2204532,500	423384,720	43° 41' 18,34" N	132° 31' 57,34" E
80	2204562,690	423460,400	43° 41' 20,81" N	132° 31' 58,64" E
79	2204588,170	423500,950	43° 41' 22,13" N	132° 31' 59,75" E
78	2204632,090	423609,590	43° 41' 25,67" N	132° 32' 01,64" E
77	2204648,950	423670,410	43° 41' 27,65" N	132° 32' 02,35" E
76	2204670,890	423819,630	43° 41' 32,49" N	132° 32' 03,24" E
75	2204696,420	423963,860	43° 41' 37,18" N	132° 32' 04,29" E
74	2204675,050	424132,450	43° 41' 42,63" N	132° 32' 03,22" E
73	2204650,100	424458,050	43° 41' 53,17" N	132° 32' 01,90" E
72	2204625,670	424751,900	43° 42' 02,67" N	132° 32' 00,62" E
71	2204607,920	425312,500	43° 42' 20,82" N	132° 31' 59,47" E
70	2204549,920	425970,030	43° 42' 42,10" N	132° 31' 56,47" E
69	2204549,590	426121,270	43° 42' 47,00" N	132° 31' 56,35" E
H680	2196676,910	427232,980	43° 43' 19,21" N	132° 26' 04,01" E
H681	2196759,490	427331,490	43° 43' 22,45" N	132° 26' 07,63" E
H682	2196814,830	427390,400	43° 43' 24,38" N	132° 26' 10,06" E
H683	2196858,890	427404,230	43° 43' 24,85" N	132° 26' 12,02" E
H684	2197008,830	427432,010	43° 43' 25,83" N	132° 26' 18,70" E
H685	2197064,640	427444,760	43° 43' 26,27" N	132° 26' 21,18" E
H686	2197071,020	427475,680	43° 43' 27,27" N	132° 26' 21,44" E
H687	2197063,360	427494,490	43° 43' 27,88" N	132° 26' 21,09" E
H688	2197031,430	427578,720	43° 43' 30,59" N	132° 26' 19,60" E

Н689	2196959,740	427746,230	43° 43' 35,98" N	132° 26' 16,29" E
Н690	2196877,590	427970,510	43° 43' 43,21" N	132° 26' 12,46" E
Н691	2196838,930	428077,620	43° 43' 46,66" N	132° 26' 10,66" E
Н692	2196836,570	428198,750	43° 43' 50,58" N	132° 26' 10,47" E
Н693	2196853,490	428263,980	43° 43' 52,70" N	132° 26' 11,18" E
Н694	2196910,690	428371,090	43° 43' 56,20" N	132° 26' 13,66" E
Н695	2196973,780	428456,920	43° 43' 59,01" N	132° 26' 16,42" E
Н696	2197062,390	428544,700	43° 44' 01,90" N	132° 26' 20,32" E
Н697	2197197,730	428591,400	43° 44' 03,48" N	132° 26' 26,34" E
Н698	2197501,840	428663,000	43° 44' 05,95" N	132° 26' 39,87" E
Н699	2197681,670	428711,040	43° 44' 07,59" N	132° 26' 47,87" E
Н700	2197817,090	428732,940	43° 44' 08,37" N	132° 26' 53,91" E
Н701	2197908,740	428754,730	43° 44' 09,12" N	132° 26' 57,99" E
Н702	2197979,080	428795,840	43° 44' 10,49" N	132° 27' 01,10" E
Н703	2198070,400	428858,380	43° 44' 12,56" N	132° 27' 05,14" E
Н704	2198230,130	428972,900	43° 44' 16,35" N	132° 27' 12,20" E
Н705	2198254,870	428993,570	43° 44' 17,03" N	132° 27' 13,29" E
Н1	2198285,220	429003,810	43° 44' 17,38" N	132° 27' 14,64" E
Н2	2198312,860	429001,880	43° 44' 17,33" N	132° 27' 15,87" E
Н3	2198397,960	428976,640	43° 44' 16,55" N	132° 27' 19,69" E
Н4	2198489,750	428935,860	43° 44' 15,28" N	132° 27' 23,82" E
Н5	2198602,730	428872,330	43° 44' 13,27" N	132° 27' 28,91" E
Н6	2198703,300	428787,350	43° 44' 10,57" N	132° 27' 33,46" E
Н7	2198734,680	428722,250	43° 44' 08,48" N	132° 27' 34,91" E
Н8	2198761,360	428611,670	43° 44' 04,91" N	132° 27' 36,17" E
Н9	2198839,740	428422,480	43° 43' 58,82" N	132° 27' 39,80" E
Н10	2198870,750	428360,480	43° 43' 56,83" N	132° 27' 41,23" E
Н11	2198917,250	428320,960	43° 43' 55,57" N	132° 27' 43,34" E
Н12	2198989,340	428315,540	43° 43' 55,43" N	132° 27' 46,56" E
Н13	2199145,510	428304,500	43° 43' 55,15" N	132° 27' 53,54" E
Н14	2199233,880	428305,280	43° 43' 55,21" N	132° 27' 57,49" E
Н15	2199292,240	428283,610	43° 43' 54,54" N	132° 28' 00,11" E
Н16	2199415,160	428202,970	43° 43' 51,99" N	132° 28' 05,66" E



Н561	2199539,680	428129,440	43° 43' 49,67" N	132° 28' 11,27" E
Н18	2199603,930	428079,260	43° 43' 48,07" N	132° 28' 14,17" E
Н19	2199635,460	428059,440	43° 43' 47,45" N	132° 28' 15,60" E
Н20	2199682,670	428027,470	43° 43' 46,43" N	132° 28' 17,73" E
Н21	2199729,590	428020,900	43° 43' 46,24" N	132° 28' 19,83" E
Н22	2199776,810	428020,600	43° 43' 46,26" N	132° 28' 21,94" E
Н23	2199830,190	428017,860	43° 43' 46,20" N	132° 28' 24,32" E
Н24	2199884,280	428023,240	43° 43' 46,40" N	132° 28' 26,73" E
Н25	2199931,790	427990,380	43° 43' 45,35" N	132° 28' 28,88" E
Н26	2199964,190	427969,660	43° 43' 44,70" N	132° 28' 30,34" E
Н27	2200003,640	427963,090	43° 43' 44,51" N	132° 28' 32,11" E
Н28	2200046,970	427923,060	43° 43' 43,23" N	132° 28' 34,07" E
Н29	2200086,410	427901,250	43° 43' 42,54" N	132° 28' 35,85" E
Н30	2200202,380	427894,790	43° 43' 42,39" N	132° 28' 41,03" E
Н31	2200255,760	427880,840	43° 43' 41,96" N	132° 28' 43,42" E
Н32	2200307,230	427830,160	43° 43' 40,35" N	132° 28' 45,76" E
Н33	2200321,930	427809,680	43° 43' 39,69" N	132° 28' 46,43" E
Н34	2200333,520	427787,760	43° 43' 38,99" N	132° 28' 46,96" E
Н35	2200373,460	427658,120	43° 43' 34,81" N	132° 28' 48,83" E
Н36	2200396,450	427571,330	43° 43' 32,01" N	132° 28' 49,91" E
Н37	2200403,230	427551,800	43° 43' 31,38" N	132° 28' 50,23" E
Н38	2200414,490	427533,420	43° 43' 30,79" N	132° 28' 50,75" E
Н39	2200441,250	427510,470	43° 43' 30,06" N	132° 28' 51,96" E
Н40	2200518,690	427446,120	43° 43' 28,01" N	132° 28' 55,46" E
Н41	2200592,390	427409,280	43° 43' 26,85" N	132° 28' 58,77" E
Н42	2200645,570	427367,780	43° 43' 25,53" N	132° 29' 01,18" E
Н43	2200743,390	427152,290	43° 43' 18,60" N	132° 29' 05,69" E
Н44	2200766,850	427082,220	43° 43' 16,34" N	132° 29' 06,78" E
Н45	2200786,590	427002,220	43° 43' 13,76" N	132° 29' 07,72" E
Н46	2200786,590	426973,790	43° 43' 12,84" N	132° 29' 07,74" E
Н47	2200775,720	426962,920	43° 43' 12,48" N	132° 29' 07,26" E
Н48	2200752,540	426960,570	43° 43' 12,39" N	132° 29' 06,23" E
Н49	2200742,850	426953,120	43° 43' 12,15" N	132° 29' 05,80" E

Н50	2200746,070	426896,910	43° 43' 10,33" N	132° 29' 05,98" E
Н51	2200779,750	426719,770	43° 43' 04,61" N	132° 29' 07,60" E
Н52	2200791,800	426649,130	43° 43' 02,32" N	132° 29' 08,19" E
Н53	2200793,520	426615,010	43° 43' 01,22" N	132° 29' 08,29" E
Н54	2200817,500	426591,360	43° 43' 00,46" N	132° 29' 09,37" E
Н55	2200866,520	426590,470	43° 43' 00,46" N	132° 29' 11,56" E
Н56	2200914,640	426573,990	43° 42' 59,95" N	132° 29' 13,72" E
Н57	2200956,530	426572,650	43° 42' 59,92" N	132° 29' 15,59" E
Н58	2201009,560	426581,120	43° 43' 00,22" N	132° 29' 17,96" E
Н59	2201121,110	426620,350	43° 43' 01,55" N	132° 29' 22,91" E
Н60	2201145,620	426634,160	43° 43' 02,01" N	132° 29' 24,00" E
Н61	2201155,870	426667,570	43° 43' 03,09" N	132° 29' 24,43" E
Н62	2201175,470	426684,050	43° 43' 03,64" N	132° 29' 25,30" E
Н63	2201216,230	426695,640	43° 43' 04,03" N	132° 29' 27,11" E
Н64	2201307,130	426705,440	43° 43' 04,39" N	132° 29' 31,16" E
Н65	2201341,450	426703,220	43° 43' 04,34" N	132° 29' 32,70" E
Н66	2201446,000	426658,200	43° 43' 02,93" N	132° 29' 37,40" E
Н67	2201515,520	426628,800	43° 43' 02,01" N	132° 29' 40,52" E
Н68	2201574,790	426621,230	43° 43' 01,79" N	132° 29' 43,17" E
Н69	2201664,360	426626,130	43° 43' 02,00" N	132° 29' 47,17" E
Н70	2201716,910	426627,610	43° 43' 02,07" N	132° 29' 49,52" E
Н71	2201807,050	426600,990	43° 43' 01,25" N	132° 29' 53,56" E
Н72	2201895,600	426565,890	43° 43' 00,15" N	132° 29' 57,54" E
Н73	2202077,970	426571,520	43° 43' 00,42" N	132° 30' 05,68" E
Н74	2202523,700	426546,410	43° 42' 59,82" N	132° 30' 25,60" E
Н75	2202686,640	426557,650	43° 43' 00,26" N	132° 30' 32,87" E
Н76	2202733,300	426563,370	43° 43' 00,47" N	132° 30' 34,95" E
Н77	2202837,950	426597,780	43° 43' 01,63" N	132° 30' 39,60" E
Н78	2202934,870	426653,240	43° 43' 03,48" N	132° 30' 43,90" E
Н79	2203004,400	426660,970	43° 43' 03,76" N	132° 30' 47,00" E
Н80	2203037,740	426679,270	43° 43' 04,37" N	132° 30' 48,47" E
Н81	2203089,710	426716,490	43° 43' 05,60" N	132° 30' 50,77" E
Н82	2203166,270	426725,610	43° 43' 05,93" N	132° 30' 54,19" E

Н83	2203242,120	426692,610	43° 43' 04,90" N	132° 30' 57,59" E
Н84	2203312,350	426664,530	43° 43' 04,02" N	132° 31' 00,75" E
Н85	2203363,620	426658,210	43° 43' 03,84" N	132° 31' 03,04" E
Н86	2203414,890	426671,550	43° 43' 04,29" N	132° 31' 05,32" E
Н706	2203477,530	426684,000	43° 43' 04,73" N	132° 31' 08,11" E
Н88	2203565,040	426688,060	43° 43' 04,90" N	132° 31' 12,02" E
Н89	2203654,050	426695,890	43° 43' 05,19" N	132° 31' 15,99" E
Н90	2203725,630	426669,430	43° 43' 04,37" N	132° 31' 19,20" E
Н91	2203747,840	426662,090	43° 43' 04,14" N	132° 31' 20,20" E
Н92	2203809,000	426704,690	43° 43' 05,55" N	132° 31' 22,91" E
Н93	2203901,790	426712,940	43° 43' 05,86" N	132° 31' 27,04" E
Н94	2203993,200	426722,550	43° 43' 06,22" N	132° 31' 31,12" E
Н95	2204077,310	426674,460	43° 43' 04,70" N	132° 31' 34,91" E
Н96	2204143,980	426627,740	43° 43' 03,22" N	132° 31' 37,92" E
Н97	2204228,520	426630,480	43° 43' 03,34" N	132° 31' 41,69" E
Н98	2204367,350	426651,100	43° 43' 04,08" N	132° 31' 47,88" E
Н99	2204519,520	426717,900	43° 43' 06,31" N	132° 31' 54,63" E
Н100	2204561,440	426774,920	43° 43' 08,18" N	132° 31' 56,47" E
Н101	2204645,980	426849,810	43° 43' 10,64" N	132° 32' 00,19" E
Н102	2204735,640	426930,400	43° 43' 13,29" N	132° 32' 04,15" E
Н103	2204840,100	426996,360	43° 43' 15,48" N	132° 32' 08,77" E
Н104	2204975,500	427052,010	43° 43' 17,34" N	132° 32' 14,78" E
Н105	2205162,740	427080,880	43° 43' 18,37" N	132° 32' 23,13" E
Н106	2205319,440	427066,450	43° 43' 17,97" N	132° 32' 30,14" E
Н707	2205367,810	427037,810	43° 43' 17,06" N	132° 32' 32,32" E
60	2205316,240	426968,930	43° 43' 14,81" N	132° 32' 30,06" E
59	2205051,300	426783,570	43° 43' 08,68" N	132° 32' 18,34" E
58	2204906,310	426647,950	43° 43' 04,22" N	132° 32' 11,95" E
57	2204674,410	426339,150	43° 42' 54,11" N	132° 32' 01,79" E
56	2204576,320	426246,200	43° 42' 51,06" N	132° 31' 57,47" E
55	2204527,570	426125,510	43° 42' 47,12" N	132° 31' 55,37" E
54	2204527,920	425969,050	43° 42' 42,06" N	132° 31' 55,48" E
53	2204585,950	425311,190	43° 42' 20,77" N	132° 31' 58,49" E

52	2204603,700	424750,640	43° 42' 02,62" N	132° 31' 59,64" E
51	2204628,170	424456,290	43° 41' 53,10" N	132° 32' 00,92" E
50	2204653,150	424130,230	43° 41' 42,55" N	132° 32' 02,25" E
49	2204674,180	423964,410	43° 41' 37,19" N	132° 32' 03,29" E
48	2204649,170	423823,140	43° 41' 32,60" N	132° 32' 02,27" E
47	2204627,380	423674,950	43° 41' 27,79" N	132° 32' 01,39" E
46	2204611,220	423616,670	43° 41' 25,89" N	132° 32' 00,70" E
45	2204568,500	423511,000	43° 41' 22,45" N	132° 31' 58,86" E
44	2204543,000	423470,410	43° 41' 21,12" N	132° 31' 57,75" E
43	2204513,720	423397,000	43° 41' 18,73" N	132° 31' 56,49" E
42	2204472,870	423355,570	43° 41' 17,37" N	132° 31' 54,69" E
41	2204387,650	423248,260	43° 41' 13,85" N	132° 31' 50,96" E
40	2204328,000	423149,550	43° 41' 10,63" N	132° 31' 48,36" E
39	2204260,070	423059,390	43° 41' 07,68" N	132° 31' 45,38" E
38	2204105,390	422913,280	43° 41' 02,87" N	132° 31' 38,57" E
37	2204004,640	422768,170	43° 40' 58,12" N	132° 31' 34,17" E
36	2203891,930	422641,870	43° 40' 53,98" N	132° 31' 29,22" E
35	2203825,620	422600,760	43° 40' 52,62" N	132° 31' 26,28" E
34	2203733,830	422548,000	43° 40' 50,87" N	132° 31' 22,22" E
33	2203596,200	422495,520	43° 40' 49,10" N	132° 31' 16,11" E
32	2203511,380	422439,540	43° 40' 47,25" N	132° 31' 12,36" E
31	2203463,110	422417,770	43° 40' 46,52" N	132° 31' 10,22" E
30	2203368,040	422390,210	43° 40' 45,58" N	132° 31' 06,00" E
29	2203177,090	422279,080	43° 40' 41,89" N	132° 30' 57,54" E
28	2202891,200	422045,100	43° 40' 34,18" N	132° 30' 44,94" E
27	2202642,500	421869,670	43° 40' 28,38" N	132° 30' 33,95" E
26	2202468,350	421750,970	43° 40' 24,45" N	132° 30' 26,25" E
25	2202278,370	421602,520	43° 40' 19,55" N	132° 30' 17,87" E
24	2202227,980	421480,320	43° 40' 15,57" N	132° 30' 15,70" E
23	2202175,510	421378,350	43° 40' 12,24" N	132° 30' 13,43" E
22	2202122,550	421268,620	43° 40' 08,66" N	132° 30' 11,14" E
21	2202017,660	421013,010	43° 40' 00,33" N	132° 30' 06,62" E
20	2201861,960	420766,780	43° 39' 52,28" N	132° 29' 59,84" E

19	2201827,190	420651,200	43° 39' 48,52" N	132° 29' 58,36" E
18	2201789,950	420327,690	43° 39' 38,03" N	132° 29' 56,91" E
17	2201716,770	420064,150	43° 39' 29,45" N	132° 29' 53,82" E
16	2201535,470	419635,640	43° 39' 15,49" N	132° 29' 46,01" E
15	2201563,610	419486,120	43° 39' 10,66" N	132° 29' 47,36" E
14	2201605,120	419277,220	43° 39' 03,91" N	132° 29' 49,35" E
13	2201690,200	418892,770	43° 38' 51,50" N	132° 29' 53,40" E
12	2201752,090	418738,850	43° 38' 46,54" N	132° 29' 56,26" E
11	2201824,910	418585,350	43° 38' 41,60" N	132° 29' 59,61" E
10	2201858,280	418451,810	43° 38' 37,29" N	132° 30' 01,19" E
9	2201889,660	418328,310	43° 38' 33,31" N	132° 30' 02,67" E
8	2201926,110	418100,590	43° 38' 25,95" N	132° 30' 04,44" E
7	2201970,010	417960,500	43° 38' 21,43" N	132° 30' 06,49" E
6	2202074,120	417841,100	43° 38' 17,61" N	132° 30' 11,21" E
5	2202119,080	417765,740	43° 38' 15,19" N	132° 30' 13,27" E
4	2202201,910	417633,940	43° 38' 10,96" N	132° 30' 17,05" E
3	2202320,890	417405,060	43° 38' 03,60" N	132° 30' 22,50" E
2	2202330,130	417371,690	43° 38' 02,53" N	132° 30' 22,94" E
н612	2202599,200	416883,500	43° 37' 46,84" N	132° 30' 35,25" E
н613	2200970,040	417932,200	43° 38' 20,04" N	132° 29' 21,91" E
н614	2198975,920	418069,630	43° 38' 23,52" N	132° 27' 52,87" E
н615	2198967,570	418352,450	43° 38' 32,68" N	132° 27' 52,31" E
н616	2198965,430	418394,390	43° 38' 34,04" N	132° 27' 52,18" E
н617	2198983,060	418478,810	43° 38' 36,78" N	132° 27' 52,91" E
н618	2199009,110	418603,520	43° 38' 40,83" N	132° 27' 53,99" E
н619	2199100,600	418691,930	43° 38' 43,74" N	132° 27' 58,01" E
н620	2199196,300	418755,750	43° 38' 45,86" N	132° 28' 02,24" E
н621	2199220,940	418772,160	43° 38' 46,40" N	132° 28' 03,33" E
н622	2199232,120	418779,640	43° 38' 46,65" N	132° 28' 03,82" E
н623	2199334,300	418907,770	43° 38' 50,85" N	132° 28' 08,29" E
н624	2199366,760	419047,230	43° 38' 55,38" N	132° 28' 09,65" E
н625	2199308,540	419148,210	43° 38' 58,62" N	132° 28' 06,98" E
н626	2199180,510	419260,390	43° 39' 02,20" N	132° 28' 01,20" E

н627	2199131,840	419341,240	43° 39' 04,79" N	132° 27' 58,97" E
н628	2199164,160	419470,570	43° 39' 09,00" N	132° 28' 00,32" E
н629	2199265,670	419558,820	43° 39' 11,91" N	132° 28' 04,79" E
н630	2199396,800	419626,550	43° 39' 14,16" N	132° 28' 10,60" E
н631	2199488,010	419694,940	43° 39' 16,42" N	132° 28' 14,62" E
н632	2199509,530	419784,530	43° 39' 19,34" N	132° 28' 15,52" E
н633	2199471,500	419895,110	43° 39' 22,90" N	132° 28' 13,75" E
н634	2199383,000	419976,740	43° 39' 25,50" N	132° 28' 09,75" E
н635	2199164,100	420040,530	43° 39' 27,46" N	132° 27' 59,94" E
н636	2198915,450	420114,880	43° 39' 29,75" N	132° 27' 48,80" E
н637	2198861,590	420133,200	43° 39' 30,31" N	132° 27' 46,38" E
н638	2198637,110	420209,650	43° 39' 32,68" N	132° 27' 36,31" E
н639	2198330,430	420394,940	43° 39' 38,53" N	132° 27' 22,50" E
н640	2198233,080	420546,590	43° 39' 43,40" N	132° 27' 18,06" E
н641	2198167,820	420704,640	43° 39' 48,48" N	132° 27' 15,04" E
н642	2198108,360	420848,680	43° 39' 53,12" N	132° 27' 12,29" E
н643	2198002,290	421070,490	43° 40' 00,25" N	132° 27' 07,40" E
н644	2197802,600	421256,830	43° 40' 06,19" N	132° 26' 58,36" E
н645	2197638,380	421579,600	43° 40' 16,56" N	132° 26' 50,82" E
н646	2197471,530	421752,480	43° 40' 22,08" N	132° 26' 43,25" E
н647	2197303,940	421885,450	43° 40' 26,31" N	132° 26' 35,68" E
н648	2197084,170	421899,330	43° 40' 26,65" N	132° 26' 25,86" E
н649	2196824,390	421903,910	43° 40' 26,67" N	132° 26' 14,27" E
н650	2196166,130	421995,480	43° 40' 29,30" N	132° 25' 44,83" E
н651	2195978,370	422118,850	43° 40' 33,20" N	132° 25' 36,36" E
н652	2195931,510	422299,570	43° 40' 39,03" N	132° 25' 34,14" E
н653	2196045,710	422537,480	43° 40' 46,80" N	132° 25' 39,08" E
н654	2196302,180	422902,960	43° 40' 58,77" N	132° 25' 50,27" E
н655	2196153,900	423117,270	43° 41' 05,63" N	132° 25' 43,50" E
н656	2196029,160	423297,590	43° 41' 11,41" N	132° 25' 37,81" E
н657	2196012,200	423467,900	43° 41' 16,92" N	132° 25' 36,93" E
н658	2196155,640	423665,250	43° 41' 23,38" N	132° 25' 43,20" E
н659	2196338,320	423822,030	43° 41' 28,55" N	132° 25' 51,25" E

H660	2196461,870	424019,810	43° 41' 35,02" N	132° 25' 56,63" E
H661	2196411,400	424560,570	43° 41' 52,51" N	132° 25' 54,00" E
H662	2196464,360	424729,550	43° 41' 58,02" N	132° 25' 56,25" E
H663	2196438,260	424949,960	43° 42' 05,14" N	132° 25' 54,93" E
H664	2196333,890	425261,780	43° 42' 15,19" N	132° 25' 50,05" E
H665	2196287,930	425492,510	43° 42' 22,64" N	132° 25' 47,84" E
H666	2196320,130	425641,570	43° 42' 27,49" N	132° 25' 49,18" E
H667	2196462,200	425769,070	43° 42' 31,69" N	132° 25' 55,43" E
H668	2196695,080	425934,960	43° 42' 37,18" N	132° 26' 05,72" E
H669	2196806,730	426032,980	43° 42' 40,41" N	132° 26' 10,63" E
H670	2196808,080	426102,910	43° 42' 42,67" N	132° 26' 10,65" E
H671	2196643,420	426405,740	43° 42' 52,40" N	132° 26' 03,08" E
H672	2196568,680	426696,950	43° 43' 01,80" N	132° 25' 59,54" E
H673	2196530,120	426769,190	43° 43' 04,12" N	132° 25' 57,77" E
H674	2196473,190	426786,430	43° 43' 04,65" N	132° 25' 55,22" E
H675	2196461,430	426841,470	43° 43' 06,42" N	132° 25' 54,65" E
H676	2196436,940	426894,080	43° 43' 08,12" N	132° 25' 53,52" E
H677	2196451,300	426945,780	43° 43' 09,80" N	132° 25' 54,13" E
H678	2196521,020	427038,130	43° 43' 12,82" N	132° 25' 57,18" E
H679	2196611,840	427142,320	43° 43' 16,25" N	132° 26' 01,16" E
H680	2196676,910	427232,980	43° 43' 19,21" N	132° 26' 04,01" E

Приложение № 4  
к Положению о государственном  
природном заповеднике  
«Уссурийский» им. В.Л. Комарова  
Дальневосточного отделения  
Российской академии наук,  
утвержденному приказом  
Министерства науки  
и высшего образования  
Российской Федерации  
от 29 апреля 2019 г. № 44Н

**Участки частичного хозяйственного использования территории  
государственного природного заповедника «Уссурийский»  
им. В.Л. Комарова Дальневосточного отделения Российской академии  
наук, предназначенные для обеспечения функционирования  
заповедника и жизнедеятельности граждан, проживающих на его  
территории**

