



МИНИСТЕРСТВО ПРИРОДНЫХ РЕСУРСОВ И ЭКОЛОГИИ  
РОССИЙСКОЙ ФЕДЕРАЦИИ  
(Минприроды России)

П Р И К А З

г. МОСКВА

25.09.2018

№ 455



**О внесении изменений в Положение  
о национальном парке «Валдайский», утвержденное  
приказом Минприроды России от 29.06.2016 № 376**

На основании подпункта 5.2.69 Положения о Министерстве природных ресурсов и экологии Российской Федерации, утвержденного постановлением Правительства Российской Федерации от 11.11.2015 № 1219 (Собрание законодательства Российской Федерации, 2015, № 47, ст. 6586; 2016, № 2, ст. 325; № 25, ст. 3811; № 28, ст. 4741; № 29, ст. 4816; № 38, ст. 5564; № 39, ст. 5658; № 49, ст. 6904; 2017, № 42, ст. 6163; 2018, № 26, ст. 3866; № 27, ст. 4077; № 30, ст. 4735), п р и к а з ы в а ю:

1. Внести в Положение о национальном парке «Валдайский», утвержденное приказом Министерства природных ресурсов и экологии Российской Федерации от 29.06.2016 № 376 «Об утверждении Положения о национальном парке «Валдайский» (зарегистрирован Минюстом России 22.07.2016, регистрационный № 42963) следующие изменения:

1.1. Приложение 2 к Положению изложить в редакции согласно приложению 1 к настоящему приказу.

1.2. Приложение 3 к Положению изложить в редакции согласно приложению 2 к настоящему приказу.

2. Контроль за исполнением настоящего приказа возложить на заместителя Министра – руководителя Федерального агентства лесного хозяйства И.В. Валентика.

Министр

Д.Н. Кобылкин

## СОСТАВ И ОПИСАНИЕ ГРАНИЦ ФУНКЦИОНАЛЬНЫХ ЗОН НАЦИОНАЛЬНОГО ПАРКА «ВАЛДАЙСКИЙ»

### 1. Заповедная зона.

Площадь зоны - 18 083 га.

В данную зону входят участки:

Байневское участковое лесничество - кварталы 4 - 8, 13 - 17, 24 - 28, 30 - 35, 41 - 48, 54 - 71, 78 - 81, 89 - 91, 96 - 99, 107, 108;

Никольское участковое лесничество - кварталы 58 - 61, 62 (за исключением выдела 17), 67 - 69, 70 (за исключением выдела 9), 71, 76 - 79, 80 (за исключением выдела 5), 81 - 83, 87 - 90, 91 (за исключением выдела 15), 92 - 99, 100 (за исключением выдела 14), 101 - 104;

Ново-Скребельское участковое лесничество - кварталы 3 - 5, 7 (за исключением выдела 2), 8 (за исключением выдела 14), 18 (за исключением выдела 15), 19 (за исключением выдела 1), 26 - 29, 31 - 35, 41 - 44, 50 - 52, 62, 63 (за исключением выдела 13), 65 - 68, 71, 72, 75 - 77, 80, 81, 85 - 104, 105 (за исключением выдела 3), 106, 107, 109, 110, 112, 113, 117, 118, 121 - 125.

### 2. Особо охраняемая зона.

Площадь зоны - 35 814 га.

В данную зону входят участки:

Ивантеевское участковое лесничество - кварталы 1 - 11, 12 (за исключением выдела 27), 13, 14, 16, 19, 21 - 24, 31, 40 - 42, 48, 51, 52, 56 (за исключением выдела 11), 64 (за исключением выдела 15), 69, 74, 75 (за исключением выделов 17, 25, 28);

Борское участковое лесничество - кварталы 1, 5, 6 (за исключением выделов 34, 35, 36), 7 (за исключением выделов 38 - 42), 8 (за исключением выделов 36, 37), 9 (за исключением выделов 13, 15, 28), 28 (за исключением выделов 23 - 25), 29 - 31, 32 (за исключением выдела 18), 45, 74 - 76, 87 - 94, 106 - 111, 117 - 129, 130 (за исключением выдела 40), 131 (за исключением выдела 56), 132 - 134;

Замошское участковое лесничество - кварталы 1 - 14, 17 - 23, 24 (за исключением выдела 13), 25 (за исключением выделов 18, 19), 26, 27 (за исключением выдела 13), 28 (за исключением выдела 33), 29, 30 (за исключением выдела 20), 31 (за исключением выделов 33, 35), 32 - 35, 36 (за исключением выделов 35, 36), 37, 38 (за исключением выдела 45), 39 - 46, 47 (за исключением выдела 25), 48 (за исключением выдела 27), 49, 50, 52, 53 (за исключением выделов 24, 25), 54 - 58, 59 (за исключением выдела 48), 60;

Дворецкое участковое лесничество - кварталы 2 (за исключением выдела 4), 12 - 15, 16 (за исключением выделов 18, 25), 17 - 19, 20 (за исключением выдела 29), 21 - 41, 42 (за исключением выдела 30), 43 (за исключением выдела 29), 44 (за исключением выдела 20), 45 (за исключением выделов 37, 61), 46 (за исключением выделов 23, 24, 32), 47 (за исключением выделов 16, 22), 48 (за исключением выделов 14, 19), 49 (за исключением выделов 18, 23), 50 - 52, 53 (за исключением выдела 37), 54 (за исключением выдела 30), 55 - 58, 59 (за исключением выделов 5, 47, 48), 60, 61, 62 (за исключением выдела 27), 63 (за исключением выдела 6), 64 - 72, 73 (за исключением выделов 8, 12), 74 - 80, 81 (за исключением выдела 25), 82, 83, 84 (за исключением выдела 20), 85 - 91, 92 (за исключением выдела 27), 93 - 103, 104 (за исключением выдела 49), 105, 106, 107 (за исключением выдела 26), 108 - 113, 114 (за исключением выдела 2), 115 - 121;

Никольское участковое лесничество - квартал 107.

### **3. Рекреационная зона.**

В данную зону входят участки:

Боровновское участковое лесничество - кварталы 1 (за исключением выдела 18), 2 - 9, 10 (за исключением выдела 2), 11 - 16, 17 (за исключением выдела 16), 18, 19 (за исключением выделов 1, 7, 12, 18, 21), 20 - 22, 23 (за исключением выдела 12), 24, 25 (за исключением выделов 2, 25), 26 - 33, 34 (за исключением выдела 1), 35 (за исключением выдела 24), 36 - 38, 39 (за исключением выдела 18), 40, 41, 42 (за исключением выделов 1, 11, 12, 15, 17, 18), 43, 44, 45 (за исключением выделов 2, 26), 46 (за исключением выдела 7), 47 (за исключением выдела 7), 48, 49, 50 (за исключением выдела 20), 51 (за исключением выдела 22), 52, 53 (за исключением выделов 2, 21, 23, 29), 54 (за исключением выдела 15), 55 - 60, 61 (за исключением выдела 8), 62 (за исключением выдела 14), 63, 64 (за исключением выделов 2, 28), 65 - 69, 70 (за исключением выдела 23), 71 - 73;

Домовичское участковое лесничество - кварталы 1 - 9, 10 (за исключением выдела 2), 11 - 27, 28 (за исключением выдела 14), 29 - 32, 33 (за исключением выдела 27), 34 (за исключением выдела 18), 35, 36 (за исключением выдела 24), 37 - 50, 51 (за исключением выдела 29), 52 - 76, 77 (за исключением выдела 21), 78 (за исключением выдела 35), 79 (за исключением выдела 46), 80 - 87, 88 (за исключением выдела 3), 89 (за исключением выдела 5), 90 - 92, 93 (за исключением выдела 13), 94;

Валдайское участковое лесничество - кварталы 1 - 3, 4 (за исключением выделов 1, 16), 5 - 7, 8 (за исключением выдела 28), 9 (за исключением выдела 12), 10 - 12, 13 (за исключением выдела 7), 14 - 16, 17 (за исключением выдела 10), 18 - 23, 24 (за исключением выдела 5), 25 - 28, 29 (за исключением выдела 7), 30 - 38, 39 (за исключением выдела 2), 40 (за исключением выдела 15), 41 (за исключением выделов 24, 29), 42, 43 (за исключением выделов 9, 13, 18 - 24, 27, 29, 31, 35 - 40, 42 - 46, 50, 52 - 54, 58), 44 (за исключением выделов 13 - 16, 18, 20 - 23), 45 (за исключением выделов 14, 15, 17, 18, 21 - 23, 25), 46 (за исключением выделов 3 - 6), 47 - 51, 52 (за исключением выдела 22), 53 - 54, 55 (за исключением выдела 36), 56 (за исключением выделов 6, 8, 12, 17, 19, 29, 31, 34), 57 (за

исключением выделов 1 - 4, 6, 7, 9, 12), 58 (за исключением выделов 15, 20), 59 - 62, 65, 66, 67 (за исключением выдела 4), 68, 69 (за исключением выделов 10, 43), 70 (за исключением выдела 12), 71, 72 (за исключением выделов 5 - 8, 12 - 14, 16 - 19, 25, 28, 29, 31, 34, 35), 73 (за исключением выдела 20), 74 (за исключением выделов 2, 41), 75 - 77, 79 (за исключением выдела 4), 80, 81 (за исключением выделов 3, 8), 82 - 86;

Ивантеевское участковое лесничество - кварталы 17 (за исключением выдела 5), 18, 20, 25, 26, 32 (за исключением выдела 27), 34 (за исключением выдела 7), 35 (за исключением выдела 2), 36, 37, 38 (за исключением выдела 7), 49, 50 (за исключением выдела 21), 57, 58, 59 (за исключением выдела 19), 60 (за исключением выдела 3), 65, 66, 67 (за исключением выдела 14), 68 (за исключением выдела 2), 70 (за исключением выдела 20), 71 (за исключением выделов 3, 6), 72 (за исключением выдела 29), 73 (за исключением выдела 5), 76 (за исключением выделов 30, 31), 77 (за исключением выдела 20), 78 (за исключением выдела 6), 79, 80 (за исключением выделов 6, 8), 81, 82 (за исключением выдела 13), 83 (за исключением выдела 9), 84, 85 (за исключением выделов 8, 17), 86 (за исключением выдела 13), 87 (за исключением выделов 12, 19, 28), 88 (за исключением выдела 8), 89 (за исключением выдела 10), 90 (за исключением выделов 22, 24), 94 - 96, 97 (за исключением выдела 15), 98 - 102, 103 (за исключением выделов 9, 11), 104 - 106, 107 (за исключением выделов 4, 6, 20), 108;

Замошское участковое лесничество - кварталы 15, 16, 51;

Пригородное участковое лесничество - кварталы 1 (за исключением выделов 8, 12), 2 (за исключением выдела 13), 3 (за исключением выдела 13), 4, 5 (за исключением выдела 3), 6 (за исключением выдела 14), 7 (за исключением выдела 8), 8 (за исключением выдела 1), 9 (за исключением выдела 3), 10, 11 (за исключением выдела 12), 12 (за исключением выделов 1, 2), 13 (за исключением выделов 4, 5), 15, 16 (за исключением выдела 3), 17 (за исключением выдела 2), 18 - 28, 29 (за исключением выдела 3), 30 (за исключением выделов 13, 17, 20 - 22), 31 (за исключением выделов 9 - 12), 32 (за исключением выдела 2), 33 - 45, 46 (за исключением выделов 6, 8), 47 (за исключением выделов 1, 3, 4, 7, 13, 14), 48 (за исключением выделов 2, 12 - 15), 49 (за исключением выделов 6, 14, 15, 16, 18 - 21), 50 (за исключением выделов 11, 12, 14, 15, 20, 21, 23), 51 (за исключением выделов 1 - 4, 8, 9, 11, 21, 23), 52 (за исключением выделов 13, 16), 53 (за исключением выдела 6), 54 (за исключением выдела 2), 55 - 59, 60 (за исключением выделов 2 - 6), 61 (за исключением выделов 1 - 8, 13), 62 (за исключением выделов 1, 2, 4, 9), 63 (за исключением выделов 1, 6 - 9), 64 (за исключением выдела 7), 65 - 70, 71 (за исключением выдела 14), 72 - 78, 79 (за исключением выдела 15), 80 (за исключением выдела 21), 81 (за исключением выдела 23), 82 (за исключением выдела 9), 83 (за исключением выдела 11), 84 - 86, 87 (за исключением выдела 2), 88 (за исключением выделов 1, 4 - 8, 11, 12, 15), 89, 90, 91 (за исключением выдела 13), 92 (за исключением выделов 11, 16, 19), 93 (за исключением выделов 3, 14), 94 (за исключением выдела 15), 95 (за исключением выдела 13), 96 (за исключением выдела 13), 97 (за исключением выдела 11), 98 (за исключением выдела 6), 99 (за исключением выделов 4, 20, 21 - 24, 28), 100 - 104, 105 (за исключением выделов 1,

2, 5, 6, 18, 19), 106 (за исключением выделов 1, 2, 4, 6 - 10, 11 - 16), 107 (за исключением выделов 11, 12), 108 (за исключением выделов 13, 14), 109 (за исключением выделов 9, 12), 110 (за исключением выделов 4, 8, 17, 19 - 23), 111 (за исключением выделов 2, 15, 16), 112 (за исключением выделов 24 - 26), 113 (за исключением выделов 16, 18, 19), 114 (за исключением выделов 19, 20), 115 (за исключением выделов 20, 21), 116, 117 (за исключением выделов 25, 26, 28, 29), 118 (за исключением выделов 24, 25, 28);

Борское участковое лесничество - кварталы 2 (за исключением выдела 16), 3 (за исключением выдела 27), 4, 10 (за исключением выделов 22 - 25), 11 (за исключением выделов 37 - 39), 12 (за исключением выделов 12, 41), 13, 14 (за исключением выделов 10, 12), 15 (за исключением выдела 35), 18 (за исключением выдела 29), 21, 24 (за исключением выдела 7), 25, 26 (за исключением выдела 8), 27 (за исключением выдела 17), 33 (за исключением выдела 3), 34 (за исключением выдела 22), 35 - 37, 43 (за исключением выдела 8), 44, 46, 47, 48 (за исключением выделов 40, 41), 49 - 70, 72, 73, 77 - 86, 95 - 105, 112 - 116, 135 - 139, 140;

Новотроицкое участковое лесничество - кварталы 1 - 4, 5 (за исключением выдела 13), 6 (за исключением выдела 20), 7 (за исключением выдела 27), 8 (за исключением выдела 5), 9 - 11, 12 (за исключением выдела 14), 13 (за исключением выдела 4), 14 (за исключением выдела 3), 15 - 20, 21 (за исключением выдела 18), 22 - 27, 28 (за исключением выдела 13), 29 - 35, 36 (за исключением выдела 28), 37 - 46, 47 (за исключением выдела 9), 48 - 88;

Байневское участковое лесничество - кварталы 1, 2, 3 (за исключением выдела 45), 9 (за исключением выделов 45, 46), 10, 11 (за исключением выдела 39), 12, 18 (за исключением выдела 13), 19 (за исключением выдела 27), 20 - 23, 29, 36 (за исключением выдела 21), 37, 38 (за исключением выдела 32), 39, 40, 49 (за исключением выдела 25), 50 (за исключением выдела 37), 51 (за исключением выдела 14), 52, 53 (за исключением выдела 53), 72 (за исключением выдела 32), 73, 74 (за исключением выдела 57), 75 (за исключением выделов 34, 35), 76, 77, 82, 83 (за исключением выдела 15), 84 (за исключением выдела 29), 85 (за исключением выдела 24), 86 - 88, 92, 93 (за исключением выдела 34), 94, 95, 100 (за исключением выдела 6), 101, 102 (за исключением выдела 27), 103 - 106, 109 (за исключением выделов 57 - 60), 110 (за исключением выделов 41, 42), 111 (за исключением выдела 13), 112 (за исключением выдела 24), 113 - 115, 116 (за исключением выделов 31, 35), 117, 118;

Селигерское участковое лесничество - кварталы 1 (за исключением выделов 4, 5), 2 (за исключением выдела 16), 3 (за исключением выдела 14), 4 (за исключением выдела 9), 5 - 9, 10 (за исключением выделов 1, 3, 16), 11 - 13, 14 (за исключением выделов 6, 8, 9), 15 (за исключением выделов 4, 5), 16 (за исключением выделов 5, 6, 8), 17 - 20, 21 (за исключением выдела 18), 22, 23 (за исключением выделов 12, 13, 20, 23), 24 (за исключением выдела 27), 25, 26 (за исключением выделов 6, 8, 20, 21), 27 (за исключением выдела 45), 28 - 29, 30 (за исключением выдела 16), 31 - 41, 42 (за исключением выделов 5, 6), 43 - 54, 55 (за исключением выделов 5, 6), 56, 57 (за исключением выдела 37), 58 - 68, 69 (за исключением выдела 6), 70 - 75;

Ново-Скребельское участковое лесничество - кварталы 1 (за исключением выдела 21), 2 (за исключением выдела 7), 6 (за исключением выдела 6), 9 (за исключением выдела 18), 10, 11 (за исключением выделов 17, 19, 21), 12 (за исключением выдела 11), 13 (за исключением выделов 8, 10, 13), 14 (за исключением выделов 7, 8), 15, 16, 17, 20 (за исключением выдела 2), 21, 22 (за исключением выдела 4), 23 (за исключением выдела 2), 24 (за исключением выделов 2, 15), 25, 30, 36 - 40, 45 - 47, 48 (за исключением выдела 8), 49, 53 - 58, 59 (за исключением выдела 11), 60, 61, 64 (за исключением выдела 6), 69, 70 (за исключением выдела 10), 73, 74 (за исключением выдела 6), 78, 79, 82 (за исключением выдела 5), 83, 84, 108, 111, 114 - 116, 119, 120, 126;

Никольское участковое лесничество - кварталы 1 - 10, 11 (за исключением выдела 13), 12 (за исключением выдела 22), 13 - 18, 19 (за исключением выдела 3), 20, 21 (за исключением выделов 15, 17), 22 - 23, 24 (за исключением выдела 16), 25 - 32, 33 (за исключением выдела 16), 34 (за исключением выдела 15), 35 (за исключением выдела 14), 36, 37 (за исключением выделов 15, 16), 38 - 39, 40 (за исключением выдела 19), 41 - 43, 44 (за исключением выдела 7), 45, 46 (за исключением выдела 12), 47 - 48, 49 (за исключением выдела 3), 50 - 53, 54 (за исключением выдела 15), 55, 56 (за исключением выдела 13), 57, 63 (за исключением выдела 16), 64 - 66, 72 - 75, 84 - 86, 106.

#### **4. Зона хозяйственного назначения.**

В данную зону входят участки:

Боровновское участковое лесничество - кварталы 1 (выдел 18), 10 (выдел 2), 17 (выдел 16), 19 (выделы 1, 7, 12, 18, 21), 23 (выдел 12), 25 (выделы 5, 25), 34 (выдел 1), 35 (выдел 24), 39 (выдел 18), 42 (выделы 1, 11, 12, 15, 17, 18), 45 (выделы 2, 26), 46 (выдел 7), 47 (выдел 7), 50 (выделы 9, 20), 51 (выдел 22), 53 (выделы 2, 21, 23, 29), 54 (выдел 15), 61 (выдел 8), 62 (выдел 14), 64 (выделы 2, 28), 70 (выдел 23);

Домовичское участковое лесничество - кварталы 10 (выдел 2), 28 (выдел 14), 33 (выдел 27), 34 (выдел 18), 36 (выдел 24), 51 (выдел 29), 77 (выдел 21), 78 (выдел 35), 79 (выдел 46); 88 (выдел 3), 89 (выдел 5), 93 (выдел 13);

Валдайское участковое лесничество - кварталы 4 (выделы 1, 16), 8 (выдел 28), 9 (выдел 12), 13 (выдел 7), 17 (выдел 10), 24 (выдел 5), 29 (выдел 7), 39 (выдел 2), 40 (выдел 15), 41 (выделы 24, 29), 43 (выделы 9, 13, 18 - 24, 27, 29, 31, 35 - 40, 42 - 46, 50, 52 - 54, 58), 44 (выделы 13 - 16, 18, 20 - 23), 45 (выделы 14, 15, 17, 18, 21 - 23, 25), 46 (выделы 3 - 6), 52 (выдел 22), 55 (выдел 36), 56 (выделы 6, 8, 12, 17, 19, 29, 31, 34), 57 (выделы 1 - 4, 6, 7, 9, 12), 58 (выделы 15, 20), 63, 64, 67 (выдел 4), 69 (выделы 10, 43), 70 (выдел 12), 72 (выделы 5 - 8, 12 - 14, 16 - 19, 25, 28, 29, 31, 34, 35), 73 (выдел 20), 74 (выделы 2, 41), 78, 79 (выдел 4), 81 (выделы 3, 8);

Замошское участковое лесничество - кварталы 24 (выдел 13), 25 (выделы 18, 19), 27 (выдел 13), 28 (выдел 33), 30 (выдел 20), 31 (выделы 33, 35), 36 (выделы 35, 36), 38 (выдел 45), 47 (выдел 25), 48 (выдел 27), 53 (выделы 24, 25), 59 (выдел 48);

Дворецкое участковое лесничество - кварталы 1, 2 (выдел 4), 3 - 5, 11, 16 (выделы 18, 25), 20 (выдел 29), 42 (выдел 30), 43 (выдел 29), 44 (выдел 20), 45 (выделы 37, 61), 46 (выделы 23, 24, 32), 47 (выделы 16, 22), 48 (выделы 14, 19), 49



(выделы 18, 23), 53 (выдел 37), 54 (выдел 30), 59 (выделы 5, 47, 48), 62 (выдел 27), 63 (выдел 6), 73 (выделы 8, 12), 81 (выдел 25), 84 (выдел 20), 92 (выдел 27), 104 (выдел 49), 107 (выдел 26), 114 (выдел 2);

Ивантеевское участковое лесничество - кварталы 12 (выдел 27), 17 (выдел 5), 32 (выдел 27), 34 (выдел 7), 35 (выдел 2), 38 (выдел 7), 50 (выдел 21), 56 (выдел 11), 59 (выдел 19), 60 (выдел 3), 64 (выдел 15), 67 (выдел 14), 68 (выдел 2), 70 (выдел 20), 71 (выделы 3, 6), 72 (выдел 29), 73 (выдел 5), 75 (выделы 17, 25, 28), 76 (выделы 30, 31), 77 (выдел 20), 78 (выдел 6), 80 (выделы 6, 8), 82 (выдел 13), 83 (выдел 9), 85 (выделы 8, 17), 86 (выдел 13), 87 (выделы 12, 19, 28), 88 (выдел 8), 89 (выдел 10), 90 (выделы 22, 24), 97 (выдел 15), 103 (выделы 9, 11), 107 (выделы 4, 6, 20);

Пригородное участковое лесничество - кварталы 1 (выделы 8, 12), 2 (выдел 13), 3 (выдел 13), 5 (выдел 3), 6 (выдел 14), 7 (выдел 8), 8 (выдел 1), 9 (выдел 3), 11 (выдел 12), 12 (выделы 1, 2), 13 (выделы 4, 5), 16 (выдел 3), 17 (выдел 2), 29 (выдел 3), 30 (выделы 13, 17, 20 - 22), 31 (выделы 9, 10, 11, 12), 32 (выдел 2), 46 (выделы 6, 8), 47 (выделы 1, 3, 4, 7, 13, 14), 48 (выделы 2, 12 - 15), 49 (выделы 6, 14 - 16, 18 - 21), 50 (выделы 11, 12, 14, 15, 20, 21, 23), 51 (выделы 1 - 4, 8, 9, 11, 21, 23), 52 (выделы 13, 16), 53 (выдел 6), 54 (выдел 2), 60 (выделы 1 - 3, 5), 61 (выделы 1 - 8, 13), 62 (выделы 1, 2, 4, 9), 63 (выделы 1, 6 - 9), 64 (выдел 7), 71 (выдел 14), 79 (выдел 15), 80 (выдел 21), 81 (выдел 23), 82 (выдел 9), 83 (выдел 11), 87 (выдел 2), 88 (выделы 1, 4 - 8, 11, 12, 15), 91 (выдел 13), 92 (выделы 11, 16, 19), 93 (выделы 3, 14), 94 (выдел 15), 95 (выдел 13), 96 (выдел 13), 97 (выдел 11), 98 (выдел 6), 99 (выделы 4, 20 - 24, 28), 105 (выделы 1, 2, 5, 6, 18, 19), 106 (выделы 1, 2, 4, 6 - 16), 107 (выделы 11, 12), 108 (выделы 13, 14), 109 (выделы 9, 12), 110 (выделы 4, 8, 17, 19, 20 - 23), 111 (выделы 2, 15, 16), 112 (выделы 24, 25, 26), 113 (выделы 16, 18, 19), 114 (выделы 19, 20), 115 (выделы 20, 21), 117 (выделы 25, 26, 28, 29), 118 (выделы 24, 25, 28);

Борское участковое лесничество - кварталы 2 (выдел 16), 3 (выдел 27), 6 (выделы 34 - 36), 7 (выделы 38 - 42), 8 (выделы 36, 37), 9 (выделы 13, 15, 28), 10 (выделы 22 - 25), 11 (выделы 37 - 39), 12 (выделы 12, 41), 14 (выделы 10, 12), 15 (выдел 35), 16, 17, 18 (выдел 29), 19, 20, 22, 23, 24 (выдел 7), 26 (выдел 8), 27 (выдел 17), 28 (выделы 23 - 25), 32 (выдел 18), 33 (выдел 3), 34 (выдел 22), 38 - 42, 43 (выдел 8), 48 (выделы 40, 41), 71, 130 (выдел 40), 131 (выдел 56);

Новотроицкое участковое лесничество - кварталы 5 (выдел 13), 6 (выдел 20), 7 (выдел 27), 8 (выдел 5), 12 (выдел 14), 13 (выдел 4), 14 (выдел 3), 21 (выдел 18), 28 (выдел 13), 36 (выдел 28), 47 (выдел 9);

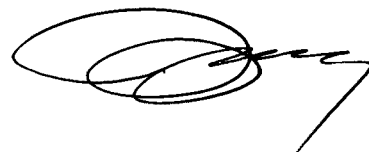
Байневское участковое лесничество - кварталы 3 (выдел 45), 9 (выделы 45, 46), 11 (выдел 39), 18 (выдел 13), 19 (выдел 27), 36 (выдел 21), 38 (выдел 32), 49 (выдел 25), 50 (выдел 37), 51 (выдел 14), 53 (выдел 53), 72 (выдел 32), 74 (выдел 57), 75 (выделы 34, 35), 83 (выдел 15), 84 (выдел 29), 85 (выдел 24), 93 (выдел 34), 100 (выдел 6), 102 (выдел 27), 109 (выделы 57, 58, 59, 60), 110 (выделы 41, 42), 111 (выдел 13), 112 (выдел 24), 116 (выделы 31, 35);

Никольское участковое лесничество - кварталы 11 (выдел 13), 12 (выдел 22), 19 (выдел 3), 21 (выделы 15, 17), 24 (выдел 16), 33 (выдел 16), 34 (выдел 15), 35 (выдел 14), 37 (выделы 15, 16), 40 (выдел 19), 44 (выдел 7), 46 (выдел 12), 49 (выдел

3), 54 (выдел 15), 56 (выдел 13), 62 (выдел 17), 63 (выдел 16), 70 (выдел 9), 80 (выдел 5), 91 (выдел 15), 100 (выдел 14), 105;

Селигерское участковое лесничество - кварталы 1 (выделы 4, 5), 2 (выдел 16), 3 (выдел 14), 4 (выдел 9), 10 (выделы 1, 3, 16), 14 (выделы 6, 8, 9), 16 (выделы 5, 6, 8), 15 (выдел 24), 21 (выдел 18), 23 (выделы 12, 13, 20, 23, 25), 30 (выдел 16), 24 (выдел 27), 26 (выделы 6, 8, 20, 21), 27 (выдел 45), 42 (выделы 5, 6), 57 (выдел 37), 69 (выдел 6), 76;

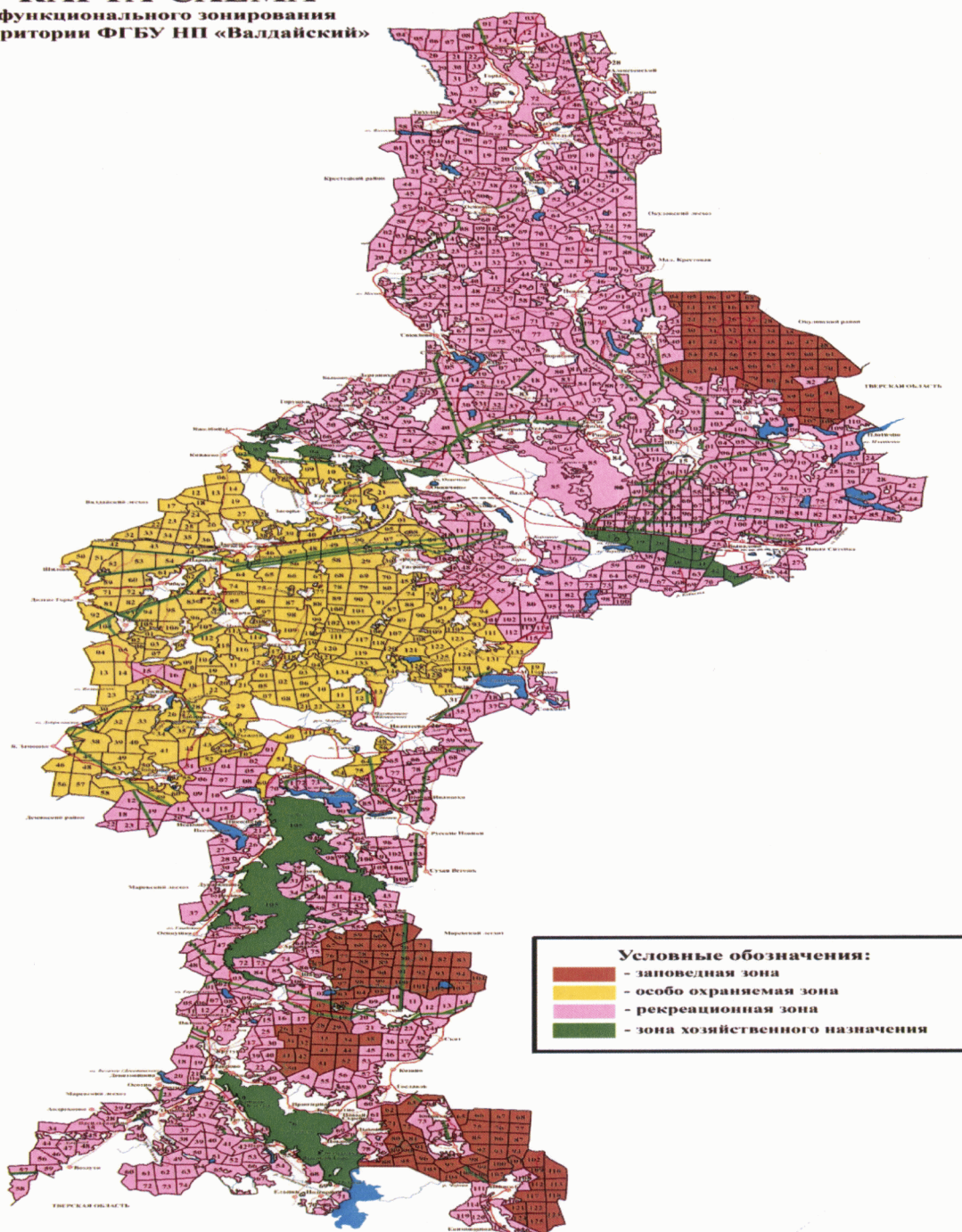
Ново-Скребельское участковое лесничество - кварталы 1 (выдел 21), 2 (выдел 7), 6 (выдел 6), 7 (выдел 2), 8 (выдел 14), 9 (выдел 18), 11 (выделы 17, 19, 21), 12 (выдел 11), 13 (выделы 8, 10, 13), 14 (выдел 7, 8), 18 (выдел 15), 19 (выдел 1), 20 (выдел 2), 22 (выдел 4), 23 (выдел 2), 24 (выделы 2, 15), 48 (выдел 8), 59 (выдел 11), 63 (выдел 13), 64 (выдел 6), 70 (выдел 15), 74 (выдел 6), 82 (выдел 5), 105 (выдел 3).».





КАРТА-СХЕМА ФУНКЦИОНАЛЬНОГО ЗОНИРОВАНИЯ ТЕРРИТОРИИ  
НАЦИОНАЛЬНОГО ПАРКА «ВАЛДАЙСКИЙ»

**КАРТА-СХЕМА**  
функционального зонирования  
территории ФГБУ НП «Валдайский»



».