



МИНИСТЕРСТВО КУЛЬТУРЫ
РОССИЙСКОЙ ФЕДЕРАЦИИ



ПРИКАЗ

10 ноября 2017.

Москва

№ 1914

О включении выявленного объекта культурного наследия «Одиночный курган Кичигино VI», ранний железный век (Челябинская область, Увельский муниципальный район, Кичигинское сельское поселение (кадастровый квартал 74:21:0111003), в 690 м к юго-юго-западу от с. Кичигино, в 250 м к востоку от восточного берега Южноуральского водохранилища, в 800 м к западу от трассы М-36, в 3040 м к северу от г. Южноуральск) в единый государственный реестр объектов культурного наследия (памятников истории и культуры) народов Российской Федерации в качестве объекта культурного наследия федерального значения и утверждении границ его территории

В соответствии с пунктом 5 статьи 3.1 и статьей 18 Федерального закона от 25 июня 2002 г. № 73-ФЗ «Об объектах культурного наследия (памятниках истории и культуры) народов Российской Федерации» (Собрание законодательства Российской Федерации, 2002, № 26, ст. 2519; 2003, № 9, ст. 805; 2004, № 35, ст. 3607; 2005, № 23, ст. 2203; 2006, № 1, ст. 10; № 52 (ч. I), ст. 5498; 2007, № 1 (ч. I), ст. 21; № 27, ст. 3213; № 43, ст. 5084; № 46, ст. 5554; 2008, № 20, ст. 2251; № 29 (ч. I), ст. 3418; № 30 (ч. II), ст. 3616; 2009, № 51, ст. 6150; 2010, № 43, ст. 5450; № 49, ст. 6424; № 51 (ч. III), ст. 6810; 2011, № 30 (ч. I), ст. 4563; № 45, ст. 6331; № 47, ст. 6606; № 49 (ч. I), ст. 7015, ст. 7026; 2012, № 31, ст. 4322; № 47, ст. 6390; № 50 (ч. V), ст. 6960; 2013, № 17, ст. 2030; № 19, ст. 2331; № 30 (ч. I), ст. 4078; 2014, № 43, ст. 5799; № 49 (ч. VI), ст. 6928; 2015, № 10, ст. 1420; № 29 (ч. I), ст. 4359; № 51 (ч. III), ст. 7237; 2016, № 1 (ч. I), ст. 28, ст. 79; № 11, ст. 1494; № 15, ст. 2057; № 27 (ч. II), ст. 4294; № 52 (ч. V), ст. 7480; 2017, № 11, ст. 1538, № 31 (ч. I), ст. 4771), подпунктами

5.3.7 и 5.4.3 Положения о Министерстве культуры Российской Федерации, утвержденного постановлением Правительства Российской Федерации от 20 июля 2011 г. № 590 (Собрание законодательства Российской Федерации, 2011, № 31, ст. 4758; № 44, ст. 6272; 2012, № 6, ст. 688; № 17, ст. 2018; № 26, ст. 3524; № 37, ст. 5001; № 39, ст. 5270; 2013, № 3, ст. 204; № 8, ст. 841; № 31, ст. 4239; № 33, ст. 4386; № 41, ст. 5182; № 45, ст. 5822; 2014, № 9, ст. 909; № 30 (ч. II), ст. 4305; № 40 (ч. III), ст. 5426; № 48, ст. 6860; 2015, № 2, ст. 491; № 4, ст. 664; № 9, ст. 1339; № 17 (ч. IV), ст. 2565; № 18, ст. 2728; № 20, ст. 2919; 2016, № 2 (ч. I), ст. 325; № 27 (ч. III), ст. 4496; № 28, ст. 4741; № 52 (ч. V), ст. 7667; 2017, № 2 (ч. II), ст. 406; № 12, ст. 1723) п р и к а з ы в а ю :

1. Включить выявленный объект культурного наследия «Одиночный курган Кичигино VI», ранний железный век (Челябинская область, Увельский муниципальный район, Кичигинское сельское поселение (кадастровый квартал 74:21:0111003), в 690 м к юго-юго-западу от с. Кичигино, в 250 м к востоку от восточного берега Южноуральского водохранилища, в 800 м к западу от трассы М-36, в 3040 м к северу от г. Южноуральск) (далее - памятник) в единый государственный реестр объектов культурного наследия (памятников истории и культуры) народов Российской Федерации в качестве объекта культурного наследия федерального значения.

2. Утвердить границы территории памятника согласно приложению к настоящему приказу.

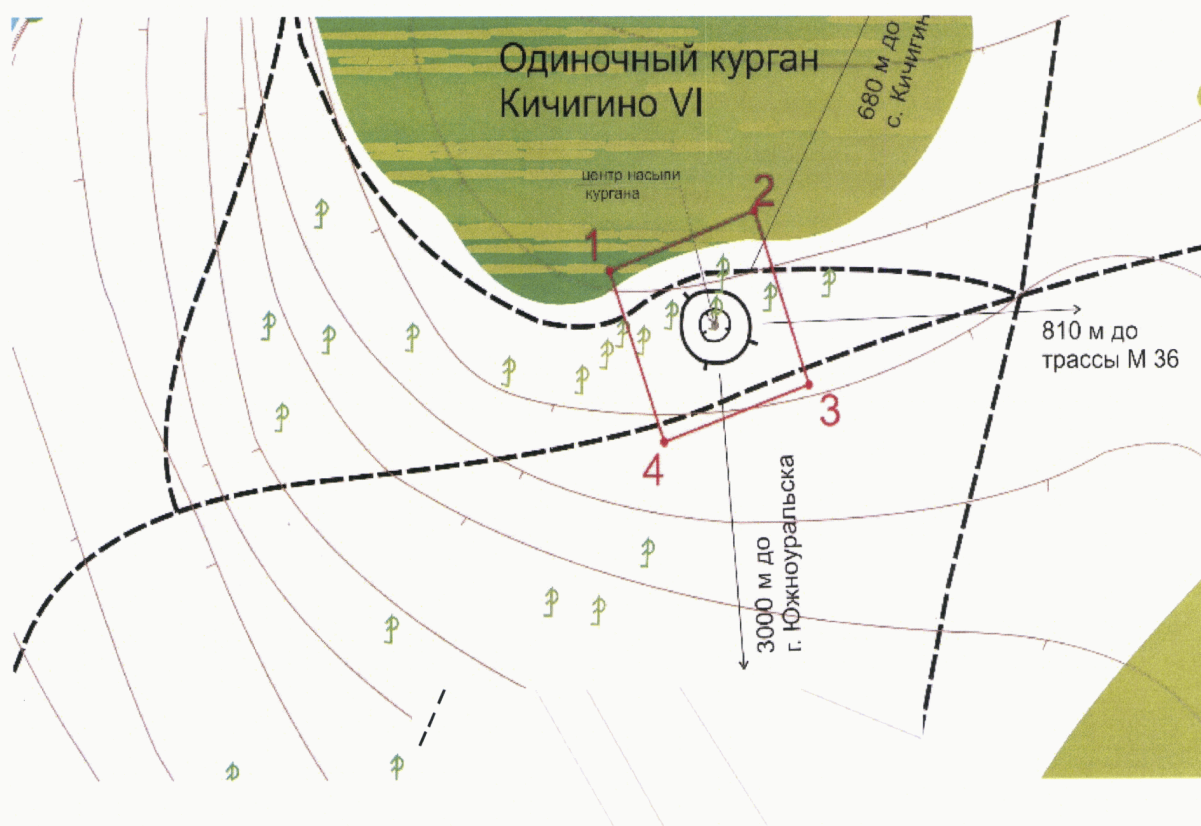
3. Контроль за исполнением настоящего приказа возложить на заместителя Министра культуры Российской Федерации О.В.Рыжкова.

Врио Министра



В.В.Аристархов

Схема границ территории
объекта культурного наследия федерального значения
«Одиночный курган Кичигино VI», ранний железный век (Челябинская
область, Увельский муниципальный район, Кичигинское сельское поселение
(кадастровый квартал 74:21:0111003), в 690 м к юго-юго-западу
от с. Кичигино, в 250 м к востоку от восточного берега Южноуральского
водохранилища, в 800 м к западу от трассы М-36, в 3040 м к северу
от г. Южноуральск)



– границы территории объекта культурного наследия федерального значения
«Одиночный курган Кичигино-VI» с характерными (поворотными) точками (1-4).



– «Одиночный курган Кичигино-VI»

Описание границ территории
объекта культурного наследия федерального значения
«Одиночный курган Кичигино VI», ранний железный век (Челябинская
область, Увельский муниципальный район, Кичигинское сельское поселение
(кадастровый квартал 74:21:0111003), в 690 м к юго-юго-западу
от с. Кичигино, в 250 м к востоку от восточного берега Южноуральского
водохранилища, в 800 м к западу от трассы М-36, в 3040 м к северу
от г. Южноуральск)

Первая характерная (поворотная) точка (далее – точка) – пикет 1, расположена в кадастровом квартале 74:21:0111003. От пикета 1 граница проходит по прямой линии 71 м на северо-восток до пикета 2 по полю. Вторая точка – пикет 2, расположена в кадастровом квартале 74:21:0111003. От пикета 2 граница проходит по прямой линии 66 м на юго-восток до пикета 3 по полю. Третья точка – пикет 3, расположена в кадастровом квартале 74:21:0111003. От пикета 3 граница проходит по прямой линии 70 м на юго-запад до пикета 4 по полю. Четвертая точка – пикет 4, расположена в кадастровом квартале 74:21:0111003. От точки 4 граница проходит по прямой линии 71 м на северо-запад до пикета 1 по полю.

Координаты характерных (поворотных) точек
границ территории объекта культурного наследия федерального значения
«Одиночный курган Кичигино VI», ранний железный век (Челябинская
область, Увельский муниципальный район, Кичигинское сельское поселение
(кадастровый квартал 74:21:0111003), в 690 м к юго-юго-западу
от с. Кичигино, в 250 м к востоку от восточного берега Южноуральского
водохранилища, в 800 м к западу от трассы М-36, в 3040 м к северу
от г. Южноуральск)

Координаты в местной системе координат (МСК 74)

Обозначение характерной (поворотной) точки	Долгота, X	Широта, Y
Точка № 1	531432,96	2314746,79
Точка № 2	531458,38	2314812,95
Точка № 3	531397,97	2314838,43
Точка № 4	531368,13	2314774,62
Точка № 1	531432,96	2314746,79