



МИНИСТЕРСТВО КУЛЬТУРЫ  
РОССИЙСКОЙ ФЕДЕРАЦИИ



## ПРИКАЗ

06 октября 2017г.

Москва

№ 1690

**О включении выявленного объекта культурного наследия «Курганная группа 1 у пос. Луч Новоусманского района», эпоха ранней бронзы (III тыс. до н. э.) – позднее средневековье (XIV в. н. э.) (Воронежская область, Новоусманский район, на низменном левом берегу р. Усманка, в 880 м (расстояние от насыпи № 1) к югу от дома № 121 по ул. Центральная в п. Луч и в 680 м к северо-востоку от водонапорной башни на северо-восточной окраине д. Подклетное) в единый государственный реестр объектов культурного наследия (памятников истории и культуры) народов Российской Федерации в качестве объекта культурного наследия федерального значения и утверждении границ его территории**

В соответствии с пунктом 5 статьи 3.1 и статьей 18 Федерального закона от 25 июня 2002 г. № 73-ФЗ «Об объектах культурного наследия (памятниках истории и культуры) народов Российской Федерации» (Собрание законодательства Российской Федерации, 2002, № 26, ст. 2519; 2003, № 9, ст. 805; 2004, № 35, ст. 3607; 2005, № 23, ст. 2203; 2006, № 1, ст. 10; № 52 (ч. I), ст. 5498; 2007, № 1 (ч. I), ст. 21; № 27, ст. 3213; № 43, ст. 5084; № 46, ст. 5554; 2008, № 20, ст. 2251; № 29 (ч. I), ст. 3418; № 30 (ч. II), ст. 3616; 2009, № 51, ст. 6150; 2010, № 43, ст. 5450; № 49, ст. 6424; № 51 (ч. III), ст. 6810; 2011, № 30 (ч. I), ст. 4563; № 45, ст. 6331; № 47, ст. 6606; № 49 (ч. I), ст. 7015, ст. 7026; 2012, № 31, ст. 4322; № 47, ст. 6390; № 50 (ч. V), ст. 6960; 2013, № 17, ст. 2030; № 19, ст. 2331; № 30 (ч. I), ст. 4078; 2014, № 43, ст. 5799; № 49 (ч. VI), ст. 6928; 2015, № 10, ст. 1420; № 29 (ч. I), ст. 4359; № 51 (ч. III), ст. 7237; 2016, № 1 (ч. I), ст. 28, ст. 79; № 11, ст. 1494; № 15, ст. 2057; № 27 (ч. II), ст. 4294; № 52 (ч. V), ст. 7480; 2017, № 11, ст. 1538, № 31 (ч. I), ст. 4771), подпунктами 5.3.7 и 5.4.3 Положения о Министерстве культуры Российской Федерации,

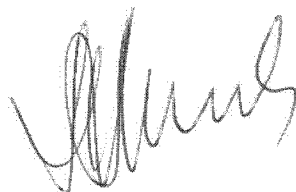
утвержденного постановлением Правительства Российской Федерации от 20 июля 2011 г. № 590 (Собрание законодательства Российской Федерации, 2011, № 31, ст. 4758; № 44, ст. 6272; 2012, № 6, ст. 688; № 17, ст. 2018; № 26, ст. 3524; № 37, ст. 5001; № 39, ст. 5270; 2013, № 3, ст. 204; № 8, ст. 841; № 31, ст. 4239; № 33, ст. 4386; № 41, ст. 5182; № 45, ст. 5822; 2014, № 9, ст. 909; № 30 (ч. II), ст. 4305; № 40 (ч. III), ст. 5426; № 48, ст. 6860; 2015, № 2, ст. 491; № 4, ст. 664; № 9, ст. 1339; № 17 (ч. IV), ст. 2565; № 18, ст. 2728; № 20, ст. 2919; 2016, № 2 (ч. I), ст. 325; № 27 (ч. III), ст. 4496; № 28, ст. 4741; № 52 (ч. V), ст. 7667; 2017, № 2 (ч. II), ст. 406; № 12, ст. 1723) п р и к а з ы в а ю:

1. Включить выявленный объект культурного наследия «Курганная группа 1 у пос. Луч Новоусманского района», эпоха ранней бронзы (III тыс. до н. э.) – позднее средневековье (XIV в. н. э.) (Воронежская область, Новоусманский район, на низменном левом берегу р. Усманка, в 880 м (расстояние от насыпи № 1) к югу от дома № 121 по ул. Центральная в п. Луч и в 680 м к северо-востоку от водонапорной башни на северо-восточной окраине д. Подклетное) в единый государственный реестр объектов культурного наследия (памятников истории и культуры) народов Российской Федерации в качестве объекта культурного наследия федерального значения (объект археологического наследия).

2. Утвердить границы территории объекта культурного наследия федерального значения «Курганная группа 1 у пос. Луч Новоусманского района», эпоха ранней бронзы (III тыс. до н. э.) – позднее средневековье (XIV в. н. э.) (Воронежская область, Новоусманский район, на низменном левом берегу р. Усманка, в 880 м (расстояние от насыпи № 1) к югу от дома № 121 по ул. Центральная в п. Луч и в 680 м к северо-востоку от водонапорной башни на северо-восточной окраине д. Подклетное) согласно приложению к настоящему приказу.

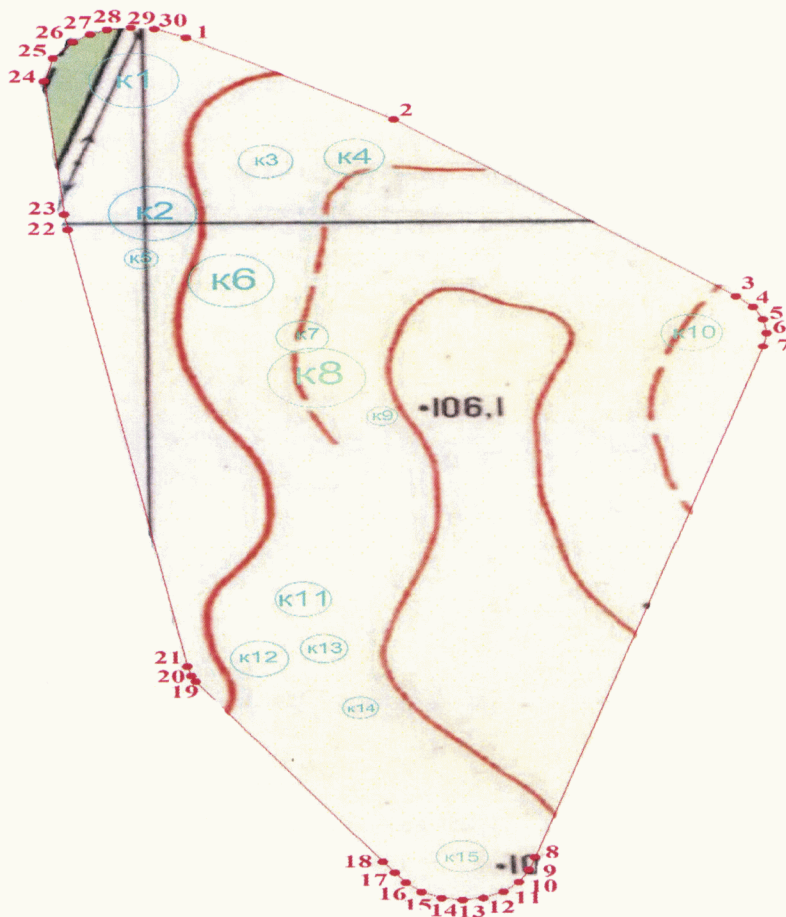
3. Контроль за исполнением настоящего приказа возложить на заместителя Министра культуры Российской Федерации О.В.Рыжкова.

Врио Министра



Н.А.Малаков

Схема границ территории  
объекта культурного наследия федерального значения  
«Курганная группа 1 у пос. Луч Новоусманского района», эпоха ранней  
бронзы (III тыс. до н. э.) – позднее средневековье (XIV в. н. э.) (Воронежская  
область, Новоусманский район, на низменном левом берегу р. Усманка,  
в 880 м (расстояние от насыпи № 1) к югу от дома № 121 по ул. Центральная  
в п. Луч и в 680 м к северо-востоку от водонапорной башни  
на северо-восточной окраине д. Подклетное)



Условные обозначения:

\_\_\_\_\_ – границы территории объекта культурного наследия федерального значения «Курганная группа 1 у пос. Луч Новоусманского района»

●1 – обозначение характерной (поворотной) точки (далее – точка)

KI – обозначение курганов, находящихся в границах территории объекта культурного наследия

Описание границ территории

объекта культурного наследия федерального значения

«Курганная группа 1 у пос. Луч Новоусманского района», эпоха ранней бронзы (III тыс. до н. э.) – позднее средневековье (XIV в. н. э.) (Воронежская область, Новоусманский район, на низменном левом берегу р. Усманка, в 880 м (расстояние от насыпи № 1) к югу от дома № 121 по ул. Центральная в п. Луч и в 680 м к северо-востоку от водонапорной башни на северо-восточной окраине д. Подклетное)

Участок границы от точки 1 до точки 2 составляет 139,38 м (дир. угол  $123^{\circ}5,76'$ ). Отрезок от точки 2 до точки 3 составляет 253,10 м (дир. угол  $130^{\circ}21,55'$ ). От точки 3 до точки 4 расстояние составляет 13,70 м (дир. угол  $135^{\circ}35,48'$ ). Отрезок от точки 4 до точки 5 составляет 12,84 м (дир. угол  $153^{\circ}47,65'$ ). От точки 5 до точки 6 расстояние составляет 12,75 м (дир. угол  $171^{\circ}17,49'$ ). Отрезок от точки 6 до точки 7 составляет 12,64 м (дир. угол  $188^{\circ}38,57'$ ). От точки 7 до точки 8 расстояние составляет 490,54 м (дир. угол  $195^{\circ}11,68'$ ). От точки 8 до точки 9 расстояние составляет 12,39 м (дир. угол  $196^{\circ}16,17'$ ). Отрезок от точки 9 до точки 10 составляет 12,54 м (дир. угол  $206^{\circ}37,58'$ ). От точки 10 до точки 11 расстояние составляет 12,50 м (дир. угол  $224^{\circ}48,33'$ ). Отрезок от точки 11 до точки 12 составляет 12,87 м (дир. угол  $243^{\circ}15,34'$ ). От точки 12 до точки 13 расстояние составляет 11,70 м (дир. угол  $261^{\circ}6,07'$ ). От точки 13 до точки 14 расстояние составляет 12,03 м (дир. угол  $278^{\circ}19,13'$ ). От точки 14 до точки 15 расстояние составляет 12,59 м (дир. угол  $296^{\circ}11,93'$ ). Отрезок от точки 15 до точки 16 составляет 12,35 м (дир. угол  $314^{\circ}18,68'$ ). Отрезок от точки 16 до точки 17 составляет 11,19 м (дир. угол  $326^{\circ}20,3'$ ). От точки 17 до точки 18 расстояние составляет 12,17 м (дир. угол  $326^{\circ}42,1'$ ). От точки 18 до точки 19 расстояние составляет 197,55 м (дир. угол  $327^{\circ}50,07'$ ). Отрезок от точки 19 до точки 20 составляет 5,90 м (дир. угол  $334^{\circ}23,43'$ ). От точки 20 до точки 21 расстояние составляет 8,97 м (дир. угол  $344^{\circ}44,36'$ ). От точки 21 до точки 22 расстояние составляет 410,51 м (дир. угол  $350^{\circ}35,55'$ ). От точки 22 до точки 23 расстояние составляет 14,22 м (дир. угол  $351^{\circ}47,41'$ ). Отрезок от точки 23 до точки 24 составляет 123,36 м (дир. угол  $354^{\circ}52,50'$ ). Отрезок от точки 24 до точки 25 составляет 21,79 м (дир. угол

12°29,16'). От точки 25 до точки 26 расстояние составляет 19,39 м (дир. угол 36°5,03'). От точки 26 до точки 27 расстояние составляет 13,91 м (дир. угол 53°59,21'). Отрезок от точки 27 до точки 28 составляет 10,35 м (дир. угол 66°39,36'). От точки 28 до точки 29 расстояние составляет 13,70 м (дир. угол 80°22,77'). От точки 29 до точки 30 расстояние составляет 13,24 м (дир. угол 95°46'). Отрезок от точки 30 до точки 1 составляет 19,60 м (дир. угол 114°32,3').

Координаты характерных (поворотных) точек  
 границ территории объекта культурного наследия федерального значения  
 «Курганная группа 1 у пос. Луч Новоусманского района», эпоха ранней  
 бронзы (III тыс. до н. э.) – позднее средневековье (XIV в. н. э.) (Воронежская  
 область, Новоусманский район, на низменном левом берегу р. Усманка,  
 в 880 м (расстояние от насыпи № 1) к югу от дома № 121 по ул. Центральная  
 в п. Луч и в 680 м к северо-востоку от водонапорной башни  
 на северо-восточной окраине д. Подклетное)

| Таблица координат характерных (поворотных) точек в местной<br>системе координат (МСК-36) |  |            |                            |              |                                       |
|--|--|------------|----------------------------|--------------|---------------------------------------|
| №<br>характерной<br>(поворотной)<br>точки  | Координаты характерных<br>(поворотных) точек |            | Расстояние<br><br>в метрах | Румб         | Дирекцион<br>ный<br>угол:<br>град,мин |
|  | X  | Y          |                            |              |                                       |
| 1  | 506680,18                                    | 1318873,41 | 139,38                     | ЮВ:56°54,24' | 123°5,76'                             |
| 2  | 506604,06                                    | 1318990,18 | 253,10                     | ЮВ:49°38,45' | 130°21,55'                            |
| 3  | 506440,16                                    | 1319183,04 | 13,70                      | ЮВ:44°24,52' | 135°35,48'                            |
| 4  | 506430,36                                    | 1319192,63 | 12,84                      | ЮВ:26°12,35' | 153°47,65'                            |
| 5  | 506418,85                                    | 1319198,31 | 12,75                      | ЮВ:8°42,51'  | 171°17,49'                            |
| 6  | 506406,25                                    | 1319200,24 | 12,64                      | ЮЗ:8°38,57'  | 188°38,57'                            |
| 7  | 506393,75                                    | 1319198,34 | 490,54                     | ЮЗ:15°11,68' | 195°11,68'                            |
| 8  | 505920,36                                    | 1319069,77 | 12,39                      | ЮЗ:16°16,17' | 196°16,17'                            |
| 9  | 505908,48                                    | 1319066,30 | 12,54                      | ЮЗ:26°37,58' | 206°37,58'                            |
| 10   | 505897,26                                    | 1319060,68 | 12,50                      | ЮЗ:44°48,33' | 224°48,33'                            |
| 11   | 505888,39                                    | 1319051,86 | 12,87                      | ЮЗ:63°15,34' | 243°15,34'                            |
| 12   | 505882,60                                    | 1319040,37 | 11,70                      | ЮЗ:81°6,07'  | 261°6,07'                             |
| 13   | 505880,78                                    | 1319028,81 | 12,03                      | СЗ:81°40,87' | 278°19,13'                            |
| 14   | 505882,52                                    | 1319016,91 | 12,59                      | СЗ:63°48,07' | 296°11,93'                            |
| 15   | 505888,08                                    | 1319005,61 | 12,35                      | СЗ:45°41,32' | 314°18,68'                            |
| 16   | 505896,70                                    | 1318996,77 | 11,19                      | СЗ:33°39,7'  | 326°20,3'                             |
| 17   | 505906,02                                    | 1318990,57 | 12,17                      | СЗ:33°17,9'  | 326°42,1'                             |
| 18   | 505916,19                                    | 1318983,89 | 197,55                     | СЗ:32°9,93'  | 327°50,07'                            |
| 19   | 506083,42                                    | 1318878,72 | 5,90                       | СЗ:25°36,57' | 334°23,43'                            |
| 20   | 506088,74                                    | 1318876,17 | 8,97                       | СЗ:15°15,64' | 344°44,36'                            |
| 21   | 506097,39                                    | 1318873,80 | 410,51                     | СЗ:9°24,45'  | 350°35,55'                            |
| 22   | 506502,38                                    | 1318806,70 | 14,22                      | СЗ:8°12,59'  | 351°47,41'                            |
| 23   | 506516,44                                    | 1318804,67 | 123,36                     | СЗ:5°7,5'    | 354°52,5'                             |
| 24   | 506639,32                                    | 1318793,65 | 21,79                      | СВ:12°29,16' | 12°29,16'                             |

|    |           |            |        |               |           |
|----|-----------|------------|--------|---------------|-----------|
| 25 | 506660,58 | 1318798,37 | 19,39  | CB:36°5,03'   | 36°5,03'  |
| 26 | 506676,25 | 1318809,78 | 11,91  | CB:53°59,21'  | 53°59,21' |
| 27 | 506683,25 | 1318819,41 | 10,35  | CB:66°39,36'  | 66°39,36' |
| 28 | 506687,35 | 1318828,91 | 13,70  | CB:80°22,77'  | 80°22,77' |
| 29 | 506689,64 | 1318842,42 | 13,24  | IOB:84°14'    | 95°46'    |
| 30 | 506688,31 | 1318855,59 | 19,60  | IOB:65°27,7'  | 114°32,3' |
| 1  | 506680,18 | 1318873,41 | 139,38 | IOB:56°54,24' | 123°5,76' |

---