



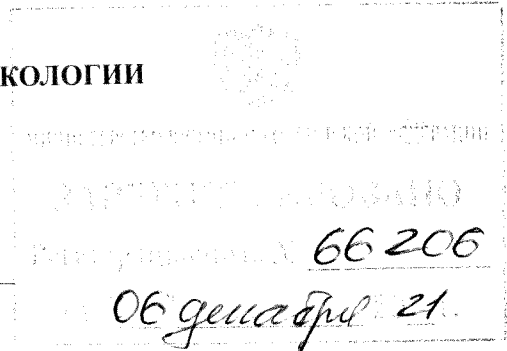
МИНИСТЕРСТВО ПРИРОДНЫХ РЕСУРСОВ И ЭКОЛОГИИ  
РОССИЙСКОЙ ФЕДЕРАЦИИ  
(Минприроды России)

П Р И К А З

г. МОСКВА

01.07.2021

№ 459



**Об утверждении Положения о государственном  
природном заповеднике «Уссурийский» им. В.Л. Комарова**

На основании подпункта 5.2.69 пункта 5 Положения о Министерстве природных ресурсов и экологии Российской Федерации, утвержденного постановлением Правительства Российской Федерации от 11 ноября 2015 г. № 1219 (Собрание законодательства Российской Федерации, 2015, № 47, ст. 6586), п р и к а з ы в а ю:

1. Утвердить прилагаемое Положение о государственном природном заповеднике «Уссурийский» им. В.Л. Комарова.

2. Настоящий приказ вступает в силу со дня признания утратившим силу приказа Минобрнауки России от 29 апреля 2019 г. № 44н «Об утверждении Положения о государственном природном заповеднике «Уссурийский» им. В.Л. Комарова Дальневосточного отделения Российской академии наук» (зарегистрирован Минюстом России 30 мая 2019 г., регистрационный № 54782).

Исполняющий обязанности Министра

К.А. Цыганов

Утверждено  
приказом Минприроды России  
от 1 июля 2021 г. № 459

**ПОЛОЖЕНИЕ  
О ГОСУДАРСТВЕННОМ ПРИРОДНОМ ЗАПОВЕДНИКЕ  
«УССУРИЙСКИЙ» ИМ. В.Л. КОМАРОВА**

**I. ОБЩИЕ ПОЛОЖЕНИЯ**

1. Настоящее Положение разработано в соответствии с требованиями Федерального закона от 10.01.2002 № 7-ФЗ «Об охране окружающей среды» (Собрание законодательства Российской Федерации, 2002, № 2, ст. 133; 2021, № 27, ст. 5170), Федерального закона от 14.03.1995 № 33-ФЗ «Об особо охраняемых природных территориях» (Собрание законодательства Российской Федерации, 1995, № 12, ст. 1024; 2021, № 24, ст. 4188), Лесного кодекса Российской Федерации (Собрание законодательства Российской Федерации, 2006, № 50, ст. 5278; 2021, № 27, ст. 5130), Земельного кодекса Российской Федерации (Собрание законодательства Российской Федерации, 2001, № 44, ст. 4147; 2021, № 27, ст. 5130), Водного кодекса Российской Федерации (Собрание законодательства Российской Федерации, 2006, № 23, ст. 2381; 2021, № 27, ст. 5130), Градостроительного кодекса Российской Федерации (Собрание законодательства Российской Федерации, 2005, № 1, ст. 16; 2021, № 27, ст. 5126), Федерального закона от 24.04.1995 № 52-ФЗ «О животном мире» (Собрание законодательства Российской Федерации, 1995, № 17, ст. 1462; 2021, № 24, ст. 4188), Федерального закона от 20.12.2004 № 166-ФЗ «О рыболовстве и сохранении водных биологических ресурсов» (Собрание законодательства Российской Федерации, 2004, № 52, ст. 5270; 2021, № 27, ст. 5167), Федерального закона от 24.07.2009 № 209-ФЗ «Об охоте и о сохранении охотничьих ресурсов и о внесении изменений в отдельные законодательные акты Российской Федерации» (Собрание законодательства Российской Федерации, 2009, № 30, ст. 3735; 2021, № 24, ст. 4188), Федерального закона от 25.12.2018 № 475-ФЗ «О любительском рыболовстве и о внесении изменений в отдельные законодательные акты Российской Федерации» (Собрание законодательства Российской Федерации, 2018, № 53, ст. 8401), постановления Правительства РСФСР от 18.12.1991 № 48 «Об утверждении Положения о государственных природных заповедниках в Российской Федерации» (Собрание постановлений Правительства РСФСР, 1992, № 4, ст. 25; Собрание законодательства Российской Федерации, 1996, № 18, ст. 2153).

2. Государственный природный заповедник «Уссурийский» им. В.Л. Комарова (далее - заповедник) создан постановлением Президиума Дальне-Восточного Краевого Исполнительного Комитета от 07.08.1934 № 933 «О Горно-Таежной станции Академии Наук СССР».

3. Заповедник расположен в Южных отрогах хребта Сихотэ-Алинь на территории Уссурийского и Шкотовского районов Приморского края.

4. Территория заповедника состоит из участка № 1 «Комаровское лесничество» и участка № 2 «Суворовское лесничество». Сведения о границах территории заповедника представлены в приложении № 1 к настоящему Положению. Карта-схема границ территории заповедника представлена в приложении № 2 к настоящему Положению.

5. Заповедник отнесен распоряжением Правительства Российской Федерации от 18.10.2019 № 2467-р (Собрание законодательства Российской Федерации, 2019, № 43, ст. 6137) к ведению Минприроды России.

6. Границы и особенности режима особой охраны территории заповедника учитываются при разработке планов и перспектив экономического и социального развития, лесохозяйственных регламентов и проектов освоения лесов, подготовке документов территориального планирования, проведении лесоустройства и инвентаризации земель.

7. Управление заповедником, а также выполнение задач, возложенных на заповедник, осуществляет федеральное государственное бюджетное учреждение «Объединенная дирекция государственного природного биосферного заповедника «Кедровая падь» и национального парка «Земля леопарда» имени Н.Н. Воронцова» (далее - Учреждение).

## II. ЗАДАЧИ ЗАПОВЕДНИКА

8. На заповедник возлагаются следующие задачи:

- 1) осуществление охраны природных территорий в целях сохранения биологического разнообразия и поддержания в естественном состоянии охраняемых природных комплексов и объектов;
- 2) организация и проведение научных исследований;
- 3) осуществление государственного экологического мониторинга (государственного мониторинга окружающей среды);
- 4) экологическое просвещение и развитие познавательного туризма;
- 5) содействие в подготовке научных кадров и специалистов в области охраны окружающей среды.

## III. РЕЖИМ ОСОБОЙ ОХРАНЫ ТЕРРИТОРИИ ЗАПОВЕДНИКА

9. На территории (акватории) заповедника запрещается любая деятельность, противоречащая задачам заповедника и режиму особой охраны его территории, установленному настоящим Положением, в том числе:

- 1) промысловая, любительская и спортивная охота;
- 2) промышленное рыболовство, рыболовство в целях аквакультуры (рыбоводства), рыболовство в учебных и культурно-просветительских целях;
- 3) любительское рыболовство, за исключением случаев, предусмотренных настоящим Положением;
- 4) аквакультура (рыбоводство);

5) нахождение с огнестрельным, пневматическим и метательным оружием, капканами и другими орудиями охоты, а также с орудиями добычи (вылова) водных биологических ресурсов, с добытыми объектами животного мира (в том числе отнесенными к водным биологическим ресурсам) и полученной из них продукцией, за исключением случаев, связанных с проведением уполномоченными должностными лицами мероприятий по федеральному государственному контролю (надзору) в области охраны и использования особо охраняемых природных территорий, федеральному государственному контролю (надзору) в области охраны, воспроизводства и использования объектов животного мира и среды их обитания, федеральному государственному охотничьему контролю (надзору), научно-исследовательских работ, а также при осуществлении любительского рыболовства в случаях, предусмотренных настоящим Положением;

6) разведка и разработка полезных ископаемых, а также выполнение иных работ, связанных с недропользованием;

7) деятельность, влекущая за собой нарушение почвенного покрова, а также нарушение выходов минералов и геологических обнажений горных пород;

8) деятельность, влекущая за собой изменения гидрологического режима земель;

9) заготовка живицы;

10) проведение сплошных рубок лесных насаждений;

11) проведение выборочных рубок лесных насаждений на лесных участках, на которых исключается любое вмешательство человека в природные процессы (на иных лесных участках допускается проведение выборочных рубок лесных насаждений в целях обеспечения функционирования заповедника);

12) заготовка древесины, за исключением заготовки древесины в порядке проведения санитарно-оздоровительных и иных мероприятий по охране лесов в соответствии с лесохозяйственным регламентом лесничества и проектом освоения лесов на участках территории заповедника, указанных в разделе 2 приложения № 3 к настоящему Положению;

13) заготовка и сбор недревесных лесных ресурсов, заготовка пищевых лесных ресурсов и сбор лекарственных растений (за исключением сбора грибов, орехов, ягод работниками Учреждения для личного потребления (без права продажи) на участках территории заповедника, указанных в разделе 6 приложения № 3 к настоящему Положению);

14) сплав древесины по водотокам и водоемам;

15) транзитный прогон и выпас домашних животных;

16) размещение ульев и пчел;

17) распашка земель;

18) сенокосение, за исключением проводимого в целях обеспечения пожарной безопасности;

19) строительство, реконструкция, капитальный ремонт и эксплуатация объектов капитального строительства, в том числе линейных объектов, не связанных с выполнением задач и функционированием заповедника;

20) взрывные работы, за исключением таких работ в целях локализации и ликвидации лесных пожаров;

21) пускание палов и выжигание растительности, за исключением случаев, связанных с предотвращением и тушением лесных пожаров;

22) предоставление земельных участков для ведения садоводства, огородничества, индивидуального гаражного или индивидуального жилищного строительства;

23) интродукция живых организмов в целях их акклиматизации;

24) складирование и применение ядохимикатов, минеральных удобрений и химических средств защиты растений и стимуляторов роста, использование токсичных химических препаратов для охраны и защиты лесов, в том числе в научных целях;

25) создание скотомогильников, объектов размещения отходов производства и потребления, радиоактивных, химических, взрывчатых, токсичных, отравляющих и ядовитых веществ;

26) движение и стоянка механизированных и иных транспортных средств вне дорог и водных путей общего пользования и мест, специально предусмотренных Учреждением для этих целей, за исключением случаев, связанных с выполнением задач заповедника и функционированием Учреждения;

27) проход и стоянка судов и иных плавучих средств вне водных путей общего пользования и мест, специально предусмотренных Учреждением для этих целей, за исключением случаев, связанных с выполнением задач и функционированием заповедника;

28) мойка транспортных средств на берегах водных объектов;

29) сбор зоологических, ботанических и минералогических образцов и коллекций, кроме осуществляемого в рамках научно-исследовательской деятельности, предусмотренной тематикой и планами научных исследований Учреждения;

30) нахождение с собаками (за исключением используемых при проведении мероприятий по охране природных комплексов и объектов), содержание собак без привязи, вне вольеров или иных сооружений, ограничивающих зону их передвижения, нагонка и натаска собак;

31) пролет самолетов, вертолетов и иных летательных аппаратов ниже 2000 метров над территорией заповедника без согласования с Учреждением или Минприроды России, а также преодоление самолетами над территорией заповедника звукового барьера;

32) уничтожение и повреждение аншлагов, шлагбаумов, стендов, граничных столбов и других информационных знаков и указателей, оборудованных экологических троп и мест отдыха, строений на территории заповедника, а также имущества Учреждения, нанесение надписей и знаков на валунах и обнажениях горных пород;

33) организация массовых спортивных и зрелищных мероприятий, туристских стоянок, мест отдыха и разведение костров за пределами специально предусмотренных для этого мест;

34) действия, ведущие к беспокойству диких животных, а также их привлечение и кормление посетителями территории заповедника;

35) деятельность, влекущая за собой нарушение условий обитания объектов животного и растительного мира.

10. На территории заповедника допускаются мероприятия и деятельность, направленные на:

- 1) сохранение в естественном состоянии природных комплексов, восстановление и предотвращение изменений природных комплексов и их компонентов в результате антропогенного воздействия;
- 2) поддержание условий, обеспечивающих санитарную и противопожарную безопасность;
- 3) предотвращение условий, способных вызвать стихийные бедствия, угрожающие жизни людей и населенным пунктам;
- 4) осуществление государственного экологического мониторинга (государственного мониторинга окружающей среды);
- 5) выполнение научно-исследовательских задач;
- 6) ведение эколого-просветительской работы и развитие познавательного туризма;
- 7) осуществление государственного контроля (надзора) в области охраны и использования особо охраняемых природных территорий.

11. На территории заповедника могут выделяться участки, на которых исключается всякое вмешательство человека в природные процессы. Размеры этих участков определяются Учреждением, исходя из необходимости сохранения всего природного комплекса в естественном состоянии.

12. На специально выделенных участках частичного хозяйственного использования, не включающих особо ценные экологические системы и объекты, ради сохранения которых создавался заповедник, допускается деятельность, которая направлена на обеспечение функционирования заповедника, в соответствии с приложением № 3 к настоящему Положению:

- 1) размещение объектов инфраструктуры, необходимых для обеспечения функционирования Учреждения (служебные здания со вспомогательными сооружениями, кордоны, научные стационары, музеи природы и информационно-просветительские центры, в том числе с экспозицией под открытым небом);
- 2) заготовка древесины в порядке проведения санитарно-оздоровительных и иных мероприятий по охране лесов в соответствии с лесохозяйственным регламентом лесничества и проектом освоения лесов;
- 3) размещение объектов лесной инфраструктуры;
- 4) любительское рыболовство, осуществляемое работниками Учреждения для личного потребления (без права продажи);
- 5) организация и обустройство экскурсионных экологических троп и маршрутов;
- 6) сбор грибов, орехов, ягод работниками Учреждения для личного потребления (без права продажи);
- 7) осуществление деятельности по разведению и реинтродукции дальневосточного леопарда.

12.1. На участках территории заповедника, указанных в разделе 7 приложения № 3 к настоящему Положению, допускаются:

1) устройство и эксплуатация специализированных вольерных комплексов и объектов инфраструктуры, необходимых для разведения и реинтродукции дальневосточного леопарда;

2) выполнение ветеринарно-профилактических мероприятий.

13. Виды разрешенного использования земельных участков, расположенных в границах заповедника (за исключением участков территории заповедника, указанных в приложении № 3 к настоящему Положению)<sup>1</sup>:

1) основной вид разрешенного использования земельных участков:

- деятельность по особой охране и изучению природы (код 9.0);

2) вспомогательный вид разрешенного использования земельных участков:

- обеспечение научной деятельности (код 3.9).

14. Предельные параметры разрешенного строительства, реконструкции объектов капитального строительства на земельных участках в границах заповедника, разрешенное использование которых допускает строительство на них:

1) минимальный отступ от границ земельных участков в целях определения мест допустимого размещения зданий, строений, сооружений, за пределами которых запрещено строительство зданий, строений, сооружений, составляет 5 метров;

2) предельное количество этажей зданий, строений, сооружений – не выше двух надземных этажей;

3) максимальный процент застройки – 10 % от площади земельного участка.

15. Пребывание на территории заповедника физических лиц, не являющихся работниками Учреждения, должностными лицами Минприроды России, допускается только при наличии разрешения, выданного Учреждением или Минприроды России.

Порядок выдачи Учреждением разрешения на пребывание физических лиц на территории заповедника устанавливается Учреждением в соответствии с режимом особой охраны, установленным настоящим Положением.

Минприроды России осуществляет выдачу разрешения на пребывание физических лиц на территории заповедника на основании заявления в произвольной форме, в котором указывается цель и срок посещения территории заповедника.

За посещение физическими лицами территории заповедника в целях познавательного туризма Учреждением взимается плата.

16. Решение о регулировании численности охотничьих ресурсов на территории заповедника принимается Минприроды России<sup>2</sup>.

17. На территории заповедника добыча (вылов) водных биологических ресурсов в научно-исследовательских и контрольных целях допускается в соответствии с законодательством Российской Федерации о рыболовстве и сохранении водных биологических ресурсов. Результаты научных исследований,

<sup>1</sup> Приказ Росреестра от 10.11.2020 № П/0412 «Об утверждении классификатора видов разрешенного использования земельных участков» (зарегистрирован Минюстом России 15.12.2020, регистрационный № 61482) с изменениями, внесенными приказами Росреестра от 20.04.2021 № П/0166 (зарегистрирован Минюстом России 31.05.2021, регистрационный № 63717), от 30.07.2021 № П/0326 (зарегистрирован Минюстом России 27.08.2021, регистрационный № 64785), от 16.09.2021 № П/0414 (зарегистрирован Минюстом России 27.09.2021, регистрационный № 65154).

<sup>2</sup> Приказ Минприроды России от 13.01.2011 № 1 «Об утверждении Порядка принятия решения о регулировании численности охотничьих ресурсов и его формы» (зарегистрирован Минюстом России 16.02.2011, регистрационный № 19857).

осуществляемых на территории заповедника научными организациями при добыче (вылове) водных биологических ресурсов в научно-исследовательских и контрольных целях, представляются в Учреждение или Минприроды России.

18. Проектная документация объектов капитального строительства, строительство, реконструкцию которых предполагается осуществлять в границах заповедника, подлежит государственной экологической экспертизе федерального уровня<sup>3</sup>.

19. Разрешение на строительство и реконструкцию объектов капитального строительства, планируемых в границах заповедника, разрешение на ввод в эксплуатацию указанных объектов выдаются Минприроды России<sup>4</sup>.

20. Границы заповедника обозначаются на местности специальными предупредительными и информационными знаками по периметру границ его территории.

#### IV. ГОСУДАРСТВЕННЫЙ КОНТРОЛЬ (НАДЗОР) В ОБЛАСТИ ОХРАНЫ И ИСПОЛЬЗОВАНИЯ ОСОБО ОХРАНЯЕМЫХ ПРИРОДНЫХ ТЕРРИТОРИЙ

21. На территории заповедника федеральный государственный контроль (надзор) в области охраны и использования особо охраняемых природных территорий<sup>5</sup>, федеральный государственный контроль (надзор) в области охраны, воспроизводства и использования объектов животного мира и среды их обитания<sup>6</sup>, федеральный государственный охотничий контроль (надзор)<sup>7</sup> осуществляются должностными лицами Учреждения, являющимися государственными инспекторами в области охраны окружающей среды.

22. К охране территории заповедника могут привлекаться сотрудники правоохранительных органов, а также общественные инспекции, сформированные общественными природоохранными организациями. Их рейды на территории заповедника проводятся совместно с должностными лицами Учреждения, являющимися государственными инспекторами в области охраны окружающей среды.

---

<sup>3</sup> Абзац первый подпункта 7.1 статьи 11 Федерального закона от 23.11.1995 № 174-ФЗ «Об экологической экспертизе» (Собрание законодательства Российской Федерации, 1995, № 48, ст. 4556; 2021, № 1, ст. 44).

<sup>4</sup> Подпункт 5.17 пункта 5 Положения о Министерстве природных ресурсов и экологии Российской Федерации, утвержденного постановлением Правительства Российской Федерации от 11.11.2015 № 1219 (Собрание законодательства Российской Федерации, 2015, № 47, ст. 6586).

<sup>5</sup> Абзац второй пункта 3 Положения о федеральном государственном контроле (надзоре) в области охраны и использования особо охраняемых природных территорий, утвержденного постановлением Правительства Российской Федерации от 30.06.2021 № 1090 (Собрание законодательства Российской Федерации, 2021, № 28, ст. 5520).

<sup>6</sup> Подпункт «б» пункта 2 Положения о федеральном государственном контроле (надзоре) в области охраны, воспроизводства и использования объектов животного мира и среды их обитания, утвержденного постановлением Правительства Российской Федерации от 30.06.2021 № 1094 (Собрание законодательства Российской Федерации, 2021, № 28, ст. 5524).

<sup>7</sup> Подпункт «б» пункта 4 Положения о федеральном государственном охотничьем контроле (надзоре), утвержденного постановлением Правительства Российской Федерации от 30.06.2021 № 1065 (Собрание законодательства Российской Федерации, 2021, № 27, ст. 5441).



Приложение № 1  
к Положению о государственном  
природном заповеднике «Уссурийский»  
им. В.Л. Комарова, утвержденному  
приказом Минприроды России  
от 1 июля 2021 г. № 459

**КООРДИНАТЫ  
ХАРАКТЕРНЫХ (ПОВОРОТНЫХ) ТОЧЕК ГРАНИЦ ТЕРРИТОРИИ  
ГОСУДАРСТВЕННОГО ПРИРОДНОГО ЗАПОВЕДНИКА  
«УССУРИЙСКИЙ» ИМ. В.Л. КОМАРОВА**

Участок № 1 «Комаровское лесничество», МСК-25, зона 1

Условное обозначение характерной (поворотной) точки границ	Координаты характерных (поворотных) точек границ, м	
	X	Y
1	423732,75	1428107,75
2	423760,14	1428168,79
3	423784,46	1428220,90
4	423817,72	1428258,83
5	423852,42	1428345,71
6	423855,15	1428398,79
7	423906,00	1428413,93
8	423954,57	1428424,98
9	423979,42	1428462,30
10	423992,30	1428591,00
11	423988,65	1428662,15
12	423953,00	1428759,95
13	423961,62	1428826,28
14	423960,55	1428886,84
15	423948,14	1428941,69
16	423935,69	1429134,31
17	423900,15	1429214,40
18	423868,46	1429431,67
19	423848,23	1429502,90
20	423852,29	1429684,21
21	423883,92	1429873,50
22	423922,94	1429942,45
23	423983,14	1430021,66
24	424026,53	1430131,18

25	424039,95	1430250,46
26	424071,92	1430344,78
27	424124,05	1430425,58
28	424115,78	1430528,24
29	424135,46	1430657,29
30	424276,60	1430799,89
31	424341,65	1431006,55
32	424477,57	1431297,34
33	424650,23	1431490,36
34	424677,96	1431531,42
35	424726,20	1431582,89
36	424776,70	1431618,19
37	424810,02	1431661,65
38	424844,14	1431716,32
39	424888,88	1431747,91
40	426296,35	1432206,34
41	427048,45	1432424,84
42	426751,73	1433327,19
43	428700,43	1433921,14
44	427411,46	1438238,65
45	427397,98	1438290,54
46	427327,19	1438331,70
47	427038,89	1438416,98
48	426742,25	1438592,55
49	426672,69	1438593,73
50	426571,57	1438486,64
51	426397,35	1438259,89
52	426264,78	1438122,51
53	426114,63	1438095,72
54	425885,69	1438150,00
55	425577,82	1438265,60
56	425358,48	1438299,66
57	425273,07	1438276,25
58	425187,68	1438252,83
59	424649,04	1438322,84
60	424446,90	1438206,51
61	424283,60	1438029,60
62	424081,17	1437893,38
63	423911,57	1437916,49
64	423735,86	1438047,68
65	423665,10	1438100,52
66	423527,02	1438203,62
67	423152,48	1437960,52
68	422910,57	1437854,99

69	422731,64	1437908,36
70	422615,13	1438100,47
71	422547,41	1438761,68
72	422552,23	1439021,48
73	422546,30	1439241,64
74	422419,46	1439413,94
75	422252,71	1439586,95
76	421936,05	1439762,75
77	421757,03	1439969,07
78	421539,18	1440083,10
79	421397,36	1440147,74
80	421290,86	1440196,30
81	421241,77	1440218,67
82	421093,71	1440321,45
83	420919,60	1440634,66
84	420885,57	1440747,86
85	420851,31	1440861,79
86	420842,03	1440892,69
87	420834,94	1440916,29
88	420806,05	1441027,44
89	420769,63	1441167,49
90	420723,15	1441351,47
91	420713,78	1441388,57
92	420690,26	1441416,01
93	420635,39	1441479,99
94	420526,25	1441521,99
95	420435,93	1441503,72
96	420364,28	1441415,03
97	420291,84	1441286,42
98	420264,01	1441256,65
99	420199,99	1441188,15
100	420069,53	1441160,52
101	420020,29	1441192,65
102	419990,49	1441212,09
103	419936,75	1441278,10
104	419883,00	1441344,10
105	419784,18	1441405,94
106	419643,54	1441376,35
107	419511,87	1441281,05
108	419504,02	1441270,06
109	419486,69	1441246,11
110	419419,45	1441152,77
111	419327,78	1441064,52
112	419202,20	1441042,99

113	419150,34	1441034,10
114	419117,18	1441028,42
115	418942,78	1441040,80
116	418934,16	1441041,36
117	418793,07	1441050,64
118	418781,09	1440928,07
119	418431,45	1440910,97
120	417934,96	1440887,43
121	417707,27	1440869,72
122	417629,40	1440866,61
123	417521,80	1440905,76
124	417386,43	1440949,67
125	417253,02	1440992,28
126	417203,32	1441012,80
127	417084,49	1440979,48
128	416800,27	1440895,07
129	416693,28	1440872,19
130	416620,77	1440849,14
131	416544,08	1440829,05
132	416428,15	1440796,40
133	416367,09	1440779,67
134	416343,69	1440755,59
135	416314,09	1440715,52
136	416267,25	1440624,23
137	416134,81	1440396,02
138	416093,31	1440314,46
139	416092,67	1440297,57
140	416190,52	1440138,73
141	416199,17	1440105,56
142	416192,75	1439507,36
143	416072,35	1439309,79
144	415898,42	1438995,94
145	415790,74	1438825,23
146	415746,98	1438746,43
147	415718,45	1438641,95
148	415689,42	1438559,95
149	415662,27	1438481,52
150	415624,07	1438445,65
151	415595,48	1438407,05
152	415564,32	1438385,93
153	415515,07	1438379,89
154	415402,99	1438371,84
155	415229,79	1438348,52
156	415136,25	1438333,48

157	415081,40	1438339,94
158	415033,16	1438346,84
159	414998,85	1438338,73
160	414907,73	1438306,74
161	414889,50	1438287,88
162	414862,24	1438247,94
163	414853,00	1438198,22
164	414860,61	1438152,80
165	414858,24	1438122,44
166	414835,73	1438086,25
167	414780,43	1438019,17
168	414753,37	1437935,47
169	414742,76	1437867,69
170	414719,05	1437808,50
171	414704,58	1437796,54
172	414642,88	1437770,72
173	414428,26	1437674,54
174	414323,08	1437628,11
175	414227,85	1437521,94
176	414195,09	1437476,57
177	414207,73	1437370,38
178	414215,13	1437165,38
179	414215,28	1437079,48
180	414252,49	1436993,32
181	414293,11	1436905,36
182	414324,07	1436847,42
183	414364,51	1436769,17
184	414383,71	1436723,48
185	414345,68	1436669,68
186	414276,06	1436594,72
187	414130,10	1436524,89
188	413879,19	1436397,51
189	413800,47	1436359,53
190	413793,68	1436343,01
191	413814,33	1436292,85
192	413848,25	1436247,71
193	413901,04	1436179,23
194	413939,65	1436130,41
195	413956,99	1436098,71
196	413960,71	1436045,61
197	413961,29	1435925,21
198	413982,92	1435878,78
199	414060,64	1435810,75
200	414098,26	1435766,69

201	414151,01	1435719,49
202	414173,68	1435667,65
203	414198,66	1435632,94
204	414224,37	1435572,71
205	414228,50	1435427,52
206	414236,31	1435325,97
207	414234,47	1435260,54
208	414170,56	1435088,10
209	414125,90	1434967,60
210	414067,11	1434933,60
211	413999,33	1434924,42
212	413912,06	1434957,50
213	413799,31	1434970,74
214	413656,78	1434986,10
215	413574,92	1434972,20
216	413426,21	1434921,03
217	413091,89	1434807,45
218	412935,96	1434759,19
219	412771,16	1434705,61
220	412716,18	1434689,69
221	412697,82	1434678,47
222	412670,07	1434623,98
223	412577,81	1434418,44
224	412485,79	1434208,97
225	412400,52	1434018,34
226	412324,07	1433842,16
227	412255,38	1433742,43
228	411873,25	1433340,08
229	411634,00	1433084,36
230	411570,59	1433034,70
231	411401,44	1432926,91
232	411335,94	1432858,47
233	411201,12	1432732,25
234	411097,91	1432542,32
235	410841,10	1432032,73
236	410680,93	1431904,10
237	410542,42	1431834,52
238	410516,88	1431832,75
239	410451,50	1431876,81
240	410336,07	1431954,76
241	410222,34	1431964,18
242	410150,39	1431979,04
243	410040,69	1431987,24
244	409975,61	1431962,47

245	409954,72	1431947,50
246	409939,11	1431898,95
247	409922,90	1431875,09
248	409690,53	1431746,46
249	409631,77	1431709,71
250	409620,50	1431683,30
251	409601,51	1431646,24
252	409560,55	1431604,81
253	409519,72	1431582,31
254	409454,04	1431558,06
255	409432,75	1431539,47
256	409393,26	1431490,20
257	409368,63	1431431,93
258	409371,37	1431384,22
259	409426,16	1431233,88
260	409546,22	1430881,45
261	409612,22	1430665,20
262	409645,96	1430592,83
263	409740,86	1430550,83
264	409833,03	1430515,41
265	410069,62	1430426,35
266	410119,89	1430401,40
267	410130,48	1430366,23
268	410159,65	1430069,55
269	410139,61	1430006,78
270	410009,85	1429846,51
271	409724,56	1429532,76
272	409607,88	1429401,92
273	409545,89	1429344,76
274	409502,29	1429320,55
275	409494,11	1429305,88
276	409501,29	1429296,79
277	409525,90	1429282,93
278	409586,28	1429254,70
279	409626,79	1429234,36
280	409686,20	1429157,28
281	409730,87	1429095,85
282	409781,13	1429039,69
283	409827,42	1428955,42
284	409859,49	1428885,47
285	409894,76	1428833,77
286	409923,53	1428800,71
287	409982,79	1428753,71
288	410028,72	1428724,02

289	410079,35	1428707,64
290	410122,04	1428673,93
291	410186,55	1428603,75
292	410230,75	1428551,47
293	410296,67	1428502,10
294	410350,76	1428457,53
295	410379,44	1428418,73
296	411929,30	1428917,71
297	411963,79	1428857,02
298	414957,36	1429747,67
299	415033,13	1429670,87
300	415124,45	1429622,88
301	415285,10	1429479,65
302	415311,96	1429386,36
303	415560,37	1429155,80
304	415631,40	1429112,92
305	415664,94	1429036,69
306	415717,19	1428861,00
307	416119,28	1428240,00
308	416203,33	1428157,55
309	416301,94	1427922,89
310	416349,40	1427915,68
311	416845,20	1428072,30
312	416987,84	1428118,05
313	417046,78	1428093,44
314	417184,00	1427989,26
315	417395,10	1427814,74
316	417427,39	1427816,02
317	417740,61	1427901,16
318	417819,98	1427923,00
319	417867,66	1427898,19
320	417927,75	1427804,96
321	417942,89	1427741,35
322	417926,02	1427667,36
323	417905,44	1427580,27
324	417926,54	1427521,27
325	417967,86	1427476,06
326	418329,85	1427464,90
327	419337,55	1427779,86
328	419956,04	1425810,89
329	420173,35	1425091,94
330	420281,48	1424834,67
331	420714,05	1424982,72
332	421424,73	1425443,38



333	421518,02	1425426,93
334	421622,68	1425372,22
335	421718,70	1425393,37
336	421779,95	1425448,65
337	422099,51	1425637,76
338	422188,37	1425722,92
339	422280,62	1425873,64
340	422371,48	1425896,09
341	422464,98	1425868,33
342	422507,32	1425879,72
343	422574,76	1425974,32
344	422712,75	1426061,14
345	422805,44	1426118,95
346	422865,38	1426188,92
347	422870,13	1426281,52
348	422869,18	1426506,90
349	422878,84	1426755,74
350	422918,70	1426800,63
351	423028,37	1426803,36
352	423050,13	1426861,72
353	423009,13	1427078,74
354	423076,64	1427255,72
355	423077,86	1427320,35
356	423060,88	1427375,48
357	423078,94	1427422,54
358	423102,89	1427462,00
359	423102,61	1427578,85
360	423128,56	1427617,14
361	423182,89	1427659,21
362	423203,66	1427697,81
363	423221,33	1427737,58
364	423275,77	1427741,04
365	423327,84	1427739,41
366	423382,20	1427761,66
367	423433,32	1427929,81
368	423504,60	1428012,01
369	423559,74	1428051,18
370	423684,01	1428072,68

## Участок № 2 «Суворовское лесничество», МСК-25, зона 2

Условное обозначение характерной (поворотной) точки границ	Координаты характерных (поворотных) точек границ, м	
	X	Y
1	428371,09	2196910,69
2	428456,92	2196973,78
3	428544,70	2197062,39
4	428591,40	2197197,73
5	428663,00	2197501,84
6	428711,04	2197681,67
7	428732,94	2197817,09
8	428754,73	2197908,74
9	428795,84	2197979,08
10	428858,38	2198070,40
11	428972,90	2198230,13
12	428993,57	2198254,87
13	429003,81	2198285,22
14	429001,88	2198312,86
15	428976,64	2198397,96
16	428935,86	2198489,75
17	428872,33	2198602,73
18	428787,35	2198703,30
19	428722,25	2198734,68
20	428611,67	2198761,36
21	428422,48	2198839,74
22	428360,48	2198870,75
23	428320,96	2198917,25
24	428315,54	2198989,34
25	428304,50	2199145,51
26	428305,28	2199233,88
27	428283,61	2199292,24
28	428202,97	2199415,16
29	428129,44	2199539,68
30	428079,26	2199603,93
31	428059,44	2199635,46
32	428027,47	2199682,67
33	428020,90	2199729,59
34	428020,60	2199776,81
35	428017,86	2199830,19
36	428023,24	2199884,28
37	427990,38	2199931,79
38	427969,66	2199964,19

39	428001,43	2199995,31
40	427811,60	2200332,14
41	427767,12	2200415,43
42	426877,05	2200777,72
43	426562,59	2200771,77
44	426561,34	2200783,39
45	426662,54	2201193,87
46	426638,22	2201346,43
47	426644,23	2201387,36
48	426619,81	2201636,68
49	426607,04	2201796,38
50	426606,23	2201940,84
51	426588,49	2201968,61
52	426511,29	2202133,70
53	426490,14	2202195,02
54	426488,24	2202208,65
55	426505,04	2202316,38
56	426602,10	2202683,30
57	426660,88	2202859,71
58	426731,92	2203012,22
59	426767,69	2203304,86
60	426718,87	2203519,77
61	426773,36	2203901,58
62	426746,78	2204516,61
63	426755,12	2204546,15
64	426813,18	2204643,93
65	426921,63	2204754,92
66	427028,88	2204957,53
67	427067,20	2205138,23
68	427061,69	2205158,26
69	427078,02	2205193,79
70	427087,83	2205215,14
71	427094,08	2205404,53
72	427037,81	2205367,81
73	426968,93	2205316,24
74	426783,57	2205051,30
75	426647,95	2204906,31
76	426339,15	2204674,41
77	426246,20	2204576,32
78	426125,51	2204527,57
79	425969,05	2204527,92
80	425311,19	2204585,95
81	424750,64	2204603,70
82	424456,29	2204628,17

83	424130,23	2204653,15
84	423964,41	2204674,18
85	423823,14	2204649,17
86	423674,95	2204627,38
87	423616,67	2204611,22
88	423511,00	2204568,50
89	423470,41	2204543,00
90	423397,00	2204513,72
91	423355,57	2204472,87
92	423248,26	2204387,65
93	423149,55	2204328,00
94	423059,39	2204260,07
95	422913,28	2204105,39
96	422768,17	2204004,64
97	422641,87	2203891,93
98	422600,76	2203825,62
99	422548,00	2203733,83
100	422495,52	2203596,20
101	422439,54	2203511,38
102	422417,77	2203463,11
103	422390,21	2203368,04
104	422279,08	2203177,09
105	422045,10	2202891,20
106	421869,67	2202642,50
107	421750,97	2202468,35
108	421602,52	2202278,37
109	421480,32	2202227,98
110	421378,35	2202175,51
111	421268,62	2202122,55
112	421013,01	2202017,66
113	420766,78	2201861,96
114	420651,20	2201827,19
115	420327,69	2201789,95
116	420064,15	2201716,77
117	419635,64	2201535,47
118	419486,12	2201563,61
119	419277,22	2201605,12
120	418892,77	2201690,20
121	418738,85	2201752,09
122	418585,35	2201824,91
123	418451,81	2201858,28
124	418328,31	2201889,66
125	418100,59	2201926,11
126	417960,50	2201970,01

127	417841,10	2202074,12
128	417765,74	2202119,08
129	417633,94	2202201,91
130	417405,06	2202320,89
131	417371,69	2202330,13
132	416883,50	2202599,20
133	417928,20	2200970,04
134	418069,63	2198975,92
135	418352,45	2198967,57
136	418394,39	2198965,43
137	418478,81	2198983,06
138	418603,52	2199009,11
139	418691,93	2199100,60
140	418755,75	2199196,30
141	418772,20	2199220,86
142	418779,64	2199232,12
143	418907,77	2199332,10
144	419047,23	2199366,76
145	419148,21	2199308,54
146	419260,39	2199180,51
147	419341,24	2199131,84
148	419470,57	2199164,16
149	419558,82	2199265,67
150	419626,55	2199396,80
151	419694,94	2199488,01
152	419784,53	2199509,53
153	419895,11	2199471,50
154	419976,74	2199383,00
155	420040,53	2199164,10
156	420114,88	2198915,45
157	420133,20	2198861,59
158	420209,65	2198637,11
159	420394,94	2198330,43
160	420546,59	2198233,08
161	420704,64	2198167,82
162	420848,68	2198108,36
163	421070,49	2198002,29
164	421256,83	2197802,60
165	421579,60	2197638,38
166	421752,48	2197471,53
167	421885,45	2197303,94
168	421899,33	2197084,17
169	421903,91	2196824,39
170	421995,48	2196166,13

171	422118,85	2195978,37
172	422299,57	2195931,51
173	422537,48	2196045,71
174	422902,96	2196302,18
175	423117,27	2196153,90
176	423297,59	2196029,16
177	423467,90	2196012,20
178	423665,25	2196155,64
179	423822,03	2196338,32
180	424019,81	2196461,87
181	424560,57	2196411,40
182	424729,55	2196464,36
183	424949,96	2196438,26
184	425261,78	2196333,89
185	425492,51	2196287,93
186	425641,57	2196320,13
187	425769,07	2196462,20
188	425934,96	2196695,08
189	426032,98	2196806,73
190	426102,91	2196808,08
191	426405,74	2196643,42
192	426696,95	2196568,68
193	426769,19	2196530,12
194	426786,43	2196473,19
195	426841,47	2196461,43
196	426894,08	2196436,94
197	426945,78	2196451,30
198	427038,13	2196521,02
199	427142,32	2196611,84
200	427232,98	2196676,91
201	427331,49	2196759,49
202	427390,40	2196814,83
203	427404,23	2196858,89
204	427432,01	2197008,83
205	427444,76	2197064,64
206	427475,68	2197071,02
207	427494,49	2197063,36
208	427578,72	2197031,43
209	427746,23	2196959,74
210	427970,51	2196877,59
211	428077,62	2196838,93
212	428198,75	2196836,57
213	428263,98	2196853,49
214	426121,27	2204549,59

215	426233,52	2204594,92
216	426324,45	2204690,89
217	426633,19	2204922,75
218	426766,44	2205065,19
219	426952,92	2205331,74
220	427026,43	2205386,80
221	426898,31	2205552,68
222	426853,78	2205608,84
223	426840,70	2205640,26
224	426860,59	2205679,79
225	426895,55	2205748,27
226	426959,12	2205928,29
227	427001,81	2206028,33
228	427044,92	2206136,70
229	427060,37	2206202,99
230	427057,52	2206255,86
231	427009,13	2206546,33
232	426946,00	2206866,49
233	426857,02	2207424,61
234	426800,67	2207732,18
235	426762,82	2207955,48
236	426711,53	2208209,56
237	426691,03	2208339,03
238	426710,93	2208499,54
239	426726,31	2208600,17
240	426750,66	2208709,78
241	426811,62	2208900,34
242	426831,48	2208959,31
243	426878,37	2209106,32
244	426939,88	2209216,56
245	426992,55	2209315,52
246	427036,12	2209394,36
247	427064,95	2209468,07
248	427085,46	2209521,26
249	427109,16	2209540,49
250	427151,97	2209559,48
251	427179,88	2209592,59
252	427196,72	2209647,35
253	427202,65	2209710,61
254	427212,53	2209796,51
255	427208,83	2209878,30
256	427216,24	2209965,39
257	427223,65	2210059,54
258	427223,38	2210124,13

259	427217,20	2210186,65
260	427213,94	2210235,39
261	427199,86	2210263,32
262	427178,54	2210291,56
263	427149,89	2210318,99
264	427121,23	2210340,24
265	427070,00	2210367,47
266	427001,23	2210405,00
267	426973,45	2210425,66
268	426956,73	2210449,76
269	426944,61	2210486,02
270	426939,44	2210529,06
271	426915,11	2210565,21
272	426876,47	2210587,41
273	426844,02	2210606,10
274	426820,72	2210640,53
275	426788,67	2210687,52
276	426768,61	2210740,14
277	426751,19	2210792,83
278	426741,41	2210843,25
279	426718,55	2210858,96
280	426670,10	2210872,67
281	426629,98	2210877,32
282	426600,09	2210873,24
283	426591,38	2210852,07
284	426552,16	2210843,97
285	426497,38	2210858,30
286	426446,95	2210906,87
287	426400,66	2210991,20
288	426298,57	2211148,75
289	426211,90	2211274,18
290	426140,31	2211392,49
291	426116,65	2211462,24
292	426126,61	2211502,71
293	426143,99	2211562,18
294	426180,10	2211631,30
295	426188,81	2211684,85
296	426168,89	2211722,84
297	426120,34	2211768,30
298	426028,68	2211814,72
299	425994,20	2211825,18
300	425929,88	2211833,32
301	425909,73	2211865,88
302	425917,39	2211900,16



303	425922,43	2211943,95
304	425952,53	2212002,08
305	425990,75	2212083,51
306	425991,47	2212115,51
307	425975,11	2212146,07
308	425961,16	2212154,75
309	425902,58	2212077,35
310	425739,73	2212230,04
311	425432,29	2212309,87
312	425253,53	2212267,16
313	425198,04	2212266,89
314	425175,18	2212266,78
315	425139,22	2212266,60
316	425063,68	2212320,58
317	425038,86	2212329,73
318	425007,68	2212360,60
319	424757,94	2212539,08
320	424701,43	2212644,97
321	424500,79	2212732,46
322	424345,51	2212723,03
323	424320,39	2212720,06
324	424302,04	2212720,40
325	424043,12	2212704,68
326	423988,19	2212706,91
327	423964,53	2212684,51
328	423929,06	2212660,73
329	423883,19	2212648,66
330	423819,42	2212651,68
331	423750,37	2212661,49
332	423694,70	2212684,93
333	423637,72	2212701,16
334	423600,89	2212722,59
335	423557,25	2212724,36
336	423469,94	2212783,74
337	423431,15	2212785,81
338	423376,91	2212804,26
339	423324,72	2212830,17
340	423267,85	2212853,89
341	423212,27	2212848,26
342	423166,29	2212826,11
343	423139,63	2212815,21
344	423079,17	2212822,35
345	423025,84	2212854,65
346	422969,84	2212901,00

347	422958,58	2212964,86
348	422957,45	2213030,97
349	422985,62	2213085,81
350	423033,43	2213131,35
351	423078,12	2213176,42
352	423109,86	2213262,56
353	423119,80	2213334,49
354	423062,66	2213553,25
355	422878,79	2213893,45
356	422737,95	2214445,14
357	422605,86	2214730,16
358	422508,93	2215103,51
359	422605,34	2215493,73
360	422391,04	2216023,78
361	422240,53	2216150,07
362	422019,75	2216254,00
363	421658,42	2216353,42
364	421657,64	2216435,93
365	421604,93	2216445,53
366	421566,76	2216448,23
367	421546,19	2216445,06
368	421446,05	2216419,43
369	421377,80	2216398,09
370	421318,77	2216364,46
371	421275,34	2216346,20
372	421220,79	2216338,13
373	421158,71	2216317,07
374	421092,05	2216290,74
375	421061,82	2216280,54
376	421005,85	2216259,88
377	420963,49	2216241,33
378	420942,84	2216242,17
379	420930,73	2216249,84
380	420899,54	2216273,87
381	420857,70	2216290,56
382	420798,06	2216316,07
383	420749,44	2216342,30
384	420704,55	2216375,40
385	420654,50	2216433,04
386	420617,83	2216484,69
387	420587,28	2216518,00
388	420557,68	2216537,03
389	420486,64	2216597,29
390	420399,71	2216663,86

391	420340,12	2216708,07
392	420302,80	2216761,12
393	420260,07	2216799,16
394	420174,29	2216826,02
395	420125,35	2216846,03
396	420048,74	2216856,51
397	420016,85	2216861,77
398	419939,91	2216883,06
399	419867,39	2216889,64
400	419816,64	2216894,55
401	419768,03	2216904,10
402	419697,31	2216929,32
403	419613,01	2216976,00
404	419564,79	2217011,26
405	419493,76	2217063,65
406	419397,56	2217176,36
407	419313,29	2217256,52
408	419302,56	2217095,57
409	418828,65	2217469,16
410	418622,40	2217568,25
411	418595,66	2217543,33
412	418474,67	2217442,08
413	418353,73	2217358,49
414	418274,94	2217303,67
415	418219,69	2217241,04
416	418191,81	2217221,25
417	418175,59	2217230,98
418	418167,16	2217251,42
419	418128,64	2217316,54
420	418088,05	2217360,02
421	418064,72	2217390,08
422	418045,40	2217413,81
423	418032,39	2217417,33
424	418012,64	2217431,49
425	417971,57	2217444,50
426	417921,56	2217465,35
427	417862,75	2217489,00
428	417849,33	2217507,55
429	417803,36	2217558,39
430	417729,74	2217555,73
431	417250,54	2217757,21
432	416802,82	2217836,35
433	415853,29	2217869,66
434	415626,90	2217956,17

435	415588,42	2217955,08
436	415547,21	2217959,05
437	415512,95	2217991,33
438	415496,46	2218006,01
439	415008,53	2218192,46
440	414531,83	2218618,98
441	414253,86	2218958,24
442	413781,88	2220071,70
443	413548,24	2220857,68
444	413556,13	2221086,70
445	413585,77	2221145,16
446	413573,66	2221178,46
447	413540,30	2221203,49
448	413500,11	2221204,23
449	413395,26	2221184,25
450	413276,68	2221168,02
451	413166,84	2221186,75
452	412967,81	2221257,01
453	412842,98	2221330,67
454	412789,31	2221415,58
455	412764,35	2221524,21
456	412773,09	2221644,08
457	412749,37	2221762,70
458	412735,26	2222033,10
459	412726,52	2222116,75
460	412676,59	2222194,17
461	412546,78	2222294,06
462	412363,29	2222422,67
463	412307,12	2222490,09
464	412230,80	2222574,75
465	411903,67	2223019,54
466	411349,88	2223819,29
467	411288,93	2223898,51
468	411117,79	2224046,34
469	410705,45	2224038,71
470	410491,76	2223924,71
471	410140,27	2223629,16
472	409992,61	2223455,98
473	409717,67	2223267,57
474	409302,81	2223065,23
475	409032,09	2222654,52
476	408997,58	2222598,36
477	408991,22	2222592,51
478	408987,81	2222586,89

479	408748,73	2222422,16
480	408354,68	2222158,66
481	408188,81	2222138,13
482	408006,69	2222095,03
483	407952,20	2221913,36
484	408088,88	2221517,25
485	408318,39	2221139,19
486	409514,76	2219345,02
487	410287,24	2218110,93
488	410343,42	2218033,50
489	410400,12	2217923,97
490	410399,68	2217788,57
491	410423,57	2217684,15
492	410452,02	2217630,79
493	410524,52	2217577,98
494	410648,70	2217482,66
495	410737,39	2217412,94
496	410797,93	2217308,73
497	410850,72	2217177,06
498	410938,68	2217016,07
499	410991,41	2216974,86
500	411063,18	2216913,17
501	411075,80	2216871,13
502	411070,04	2216830,75
503	411034,33	2216733,05
504	410901,34	2216450,31
505	410798,89	2216225,52
506	410720,06	2216019,12
507	410629,41	2215817,26
508	410551,26	2215636,92
509	410464,62	2215422,52
510	410319,98	2215137,26
511	410148,37	2214809,94
512	410023,15	2214550,82
513	409960,73	2214441,23
514	409863,59	2214247,99
515	409811,12	2214151,47
516	409765,32	2214030,06
517	409763,20	2214017,32
518	409767,44	2214009,32
519	409803,11	2213965,99
520	409852,56	2213914,45
521	409974,47	2213798,41
522	410032,81	2213738,52

523	410094,06	2213668,07
524	410126,47	2213640,57
525	410165,17	2213591,56
526	410179,99	2213549,84
527	410178,17	2213498,04
528	410188,18	2213468,03
529	410219,68	2213445,26
530	410288,00	2213409,98
531	410397,61	2213351,48
532	410511,66	2213260,71
533	410608,42	2213210,73
534	410821,87	2213093,50
535	411118,55	2212978,37
536	411304,54	2212859,54
537	411395,88	2212801,34
538	411450,93	2212675,56
539	411512,50	2212546,26
540	411567,55	2212381,05
541	411640,75	2212312,84
542	411741,26	2212103,00
543	411878,79	2211811,22
544	411934,50	2211758,67
545	412055,48	2211763,45
546	412281,52	2211744,34
547	413124,75	2211621,10
548	413329,42	2211167,70
549	413401,77	2210942,71
550	413565,34	2210774,37
551	413889,92	2210603,33
552	414011,00	2210544,20
553	414064,38	2210492,71
554	414114,91	2210396,39
555	414266,55	2210303,33
556	414635,26	2210182,01
557	414913,20	2210009,06
558	415520,15	2209694,96
559	415780,19	2209487,15
560	415999,55	2209247,37
561	416111,97	2209026,58
562	416634,47	2207359,37
563	416688,20	2207252,73
564	416734,65	2207203,02
565	416807,58	2207164,11
566	416985,62	2207051,53

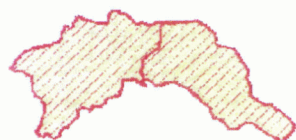
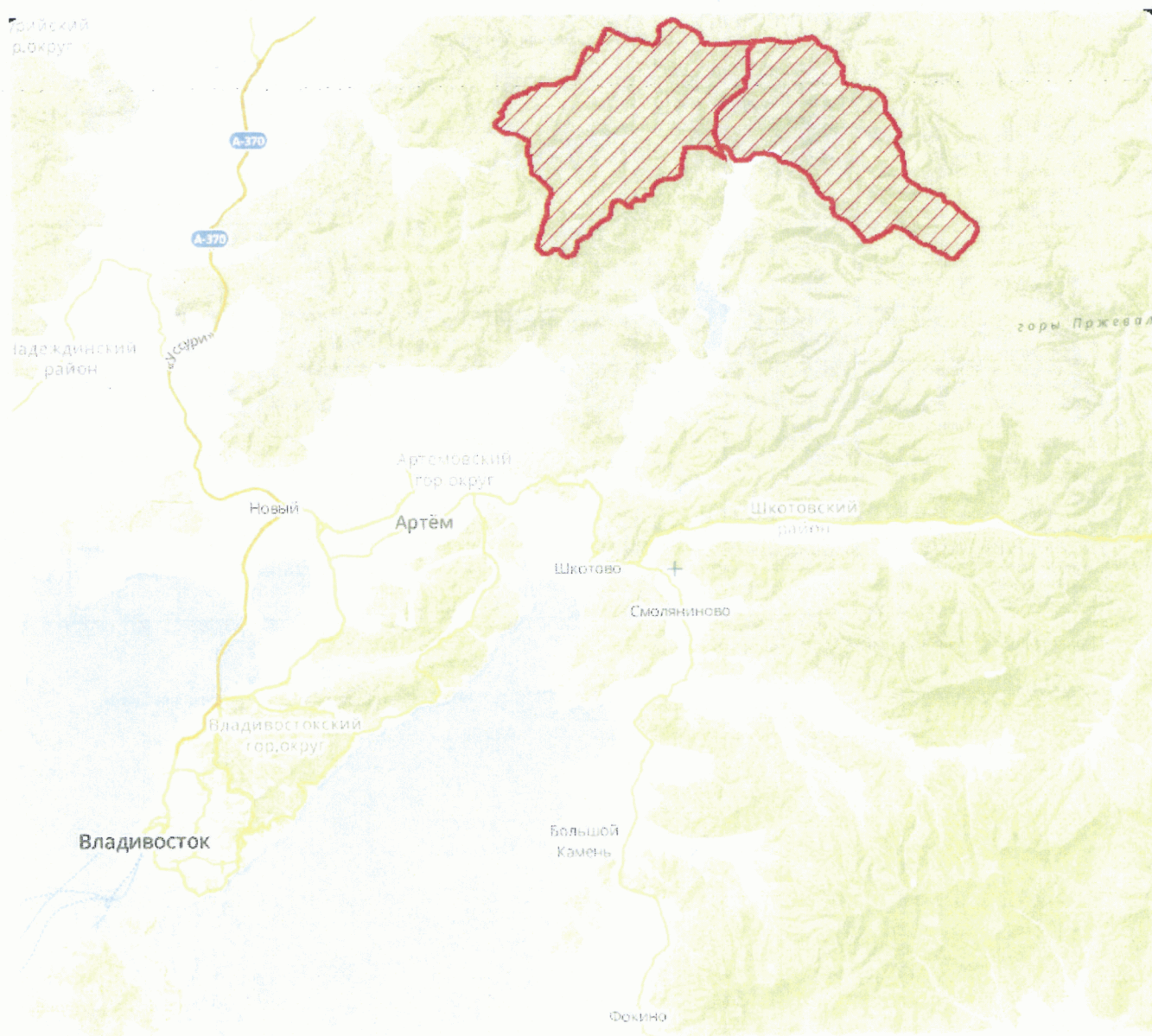
567	417123,91	2206997,49
568	417199,00	2206942,37
569	417243,11	2206858,93
570	417306,08	2206309,30
571	417326,56	2205962,37
572	417454,88	2205887,66
573	417547,16	2205805,94
574	417573,39	2205773,38
575	417573,63	2205725,11
576	417547,52	2205566,64
577	417510,00	2205449,70
578	417071,91	2204455,20
579	416911,43	2204060,15
580	416830,43	2203860,75
581	416820,34	2203693,60
582	416809,37	2203511,96
583	417004,66	2203249,09
584	417239,98	2203078,64
585	417996,65	2202736,34
586	417991,63	2202705,72
587	418217,70	2202595,37
588	418067,17	2201976,40
589	417864,13	2202083,24
590	417971,48	2201989,62
591	418105,64	2201947,58
592	418332,76	2201911,23
593	418457,19	2201879,62
594	418592,81	2201845,73
595	418747,68	2201772,26
596	418899,29	2201711,29
597	419281,74	2201626,66
598	419490,30	2201585,21
599	419633,18	2201558,33
600	420056,88	2201737,58
601	420323,48	2201811,61
602	420646,74	2201848,83
603	420757,57	2201882,16
604	421002,87	2202037,28
605	421259,65	2202142,65
606	421368,54	2202195,21
607	421471,08	2202247,97
608	421588,76	2202296,49
609	421733,20	2202481,34
610	421851,59	2202655,04

611	422027,58	2202904,52
612	422260,94	2203189,67
613	422369,82	2203376,76
614	422397,07	2203470,73
615	422420,20	2203522,03
616	422475,83	2203606,29
617	422528,06	2203743,28
618	422581,86	2203836,91
619	422624,85	2203906,23
620	422754,52	2204021,94
621	422898,86	2204122,16
622	423044,67	2204276,53
623	423137,21	2204346,25
624	423235,69	2204405,76
625	423340,97	2204489,37
626	423384,72	2204532,50
627	423460,40	2204562,69
628	423500,95	2204588,17
629	423609,59	2204632,09
630	423670,41	2204648,95
631	423819,63	2204670,89
632	423963,86	2204696,42
633	424132,45	2204675,05
634	424458,05	2204650,10
635	424751,90	2204625,67
636	425312,50	2204607,92
637	425970,03	2204549,92



Приложение № 2  
к Положению о государственном  
природном заповеднике «Уссурийский»  
им. В.Л. Комарова, утвержденному  
приказом Минприроды России  
от 1 июля 2021 г. № 459

**КАРТА-СХЕМА ГРАНИЦ ТЕРРИТОРИИ  
ГОСУДАРСТВЕННОГО ПРИРОДНОГО ЗАПОВЕДНИКА  
«УССУРИЙСКИЙ» ИМ. В.Л. КОМАРОВА**



Граница территории государственного  
природного заповедника «Уссурийский»  
им. В.Л. Комарова

Приложение № 3  
к Положению о государственном  
природном заповеднике «Уссурийский»  
им. В.Л. Комарова, утвержденному  
приказом Минприроды России  
от 1 июля 2021 г. № 459

## ПЕРЕЧЕНЬ

**участков территории государственного природного заповедника  
«Уссурийский» им. В.Л. Комарова, на которых допускается частичное  
хозяйственное использование в целях обеспечения его функционирования**

**Раздел 1. Размещение объектов инфраструктуры, необходимых  
для обеспечения функционирования Учреждения (служебные здания  
со вспомогательными сооружениями, кордоны, научные стационары, музеи  
природы и информационно-просветительские центры, в том числе  
с экспозицией под открытым небом), и виды их разрешенного использования**

Виды разрешенного использования земельных участков	
Основные виды разрешенного использования земельных участков	Обеспечение научной деятельности (код 3.9)
	Деятельность по особой охране и изучению природы (код 9.0)
	Охрана природных территорий (код 9.1)
	Водные объекты (код 11.0)
Вспомогательные виды разрешенного использования земельных участков	Передвижное жилье (код 2.4)
	Природно-познавательный туризм (код 5.2)
	Благоустройство территории (код 12.0.2)

Наименование объекта	Местоположение			Площадь, га
	Участковое лесничество	Квартал	Выдел	
Кордон Суворовский (Пейшула) со вспомогательными объектами	Суворовское	703	2	1
Кордон Аникин со вспомогательными объектами		571	6	1
Домик В.Л. Комарова (здание – павильон им. В.Л. Комарова № 6)	Комаровское	221	12	0,0025
Проектируемый кордон со вспомогательными объектами		154	11	1

**Раздел 2. Участки, выделенные для заготовки древесины  
в порядке проведения санитарно-оздоровительных и иных мероприятий  
по охране лесов в соответствии с лесохозяйственным регламентом лесничества  
и проектом освоения лесов, и виды их разрешенного использования**

Виды разрешенного использования земельных участков	
Основные виды разрешенного использования земельных участков	Деятельность по особой охране и изучению природы (код 9.0)
	Охрана природных территорий (код 9.1)
Вспомогательный вид разрешенного использования земельных участков	Заготовка древесины (код 10.1)

Местоположение		
Участковое лесничество	Квартал	Выдел
Суворовское	571	2, 7, 8
	581	3, 7, 8
	703	10, 13

**Раздел 3. Участки, выделенные для размещения объектов лесной  
инфраструктуры, и виды их разрешенного использования**

Виды разрешенного использования земельных участков	
Основные виды разрешенного использования земельных участков	Деятельность по особой охране и изучению природы (код 9.0)
	Охрана природных территорий (код 9.1)

Наименование объекта	Местоположение	
	Участковое лесничество	Квартал
Лесные дороги	Суворовское	112, 122, 703, 1191, 1201, 1221, 1241, 1251
	Комаровское	221, 222, 241, 242, 261 - 264, 271, 272, 281, 282

**Раздел 4. Участки, выделенные для любительского рыболовства, осуществляемого работниками Учреждения для личного потребления (без права продажи), и виды их разрешенного использования**

Виды разрешенного использования земельных участков	
Основные виды разрешенного использования земельных участков	Деятельность по особой охране и изучению природы (код 9.0)
	Охрана природных территорий (код 9.1)
	Водные объекты (код 11.0)

Местоположение		
Участковое лесничество	Квартал	Выдел
Суворовское	322	2, 11, 12
	561	1, 2, 8, 12, 13
	571	9, 11, 12, 19, 23
	703	2 - 5, 10, 17, 18, 20, 23 - 27
	1131	1 - 4
	1141	1, 4
	1191	14 - 17
Комаровское	292	2, 4, 5
	155	17, 18
	281	18
	291	5, 6, 7

**Раздел 5. Участки, выделенные для организации и обустройства экскурсионных экологических троп и маршрутов, и виды их разрешенного использования**

Виды разрешенного использования земельных участков	
Основные виды разрешенного использования земельных участков	Природно-познавательный туризм (код 5.2)
	Деятельность по особой охране и изучению природы (код 9.0)
	Охрана природных территорий (код 9.1)
Вспомогательные виды разрешенного использования земельных участков	Туристическое обслуживание (код 5.2.1)
	Благоустройство территории (код 12.0.2)

№ п/п	Наименование троп, маршрутов	Местоположение		
		Участковое лесничество	Квартал	Выдел
1	Экологическая тропа к пещере «Спящая красавица»	Суворовское	702	11, 12, 17
			703	2 - 5, 9, 10
2	Экологическая тропа «Проектируемый кордон - Домик В.Л. Комарова»	Комаровское	154	1 - 5, 9, 11
			155	1, 2, 3, 6, 7, 11, 13, 15, 16
			164	9, 11
			172	13
			221	1, 2, 12
			281	1, 2, 4, 5
3	Экологическая тропа «Кордон Аникин - Кордон Суворовский (Пейшула)»	Суворовское	111	11, 13, 14
			112	4, 5, 6, 10, 11
			562	21
			571	6, 8, 18
			642	2, 3, 4, 11
			561	1, 8, 11, 12
			652	8, 9
			701	14, 15
			703	2, 3
4	Экологическая тропа «Кордон Аникин - Домик В.Л. Комарова»	Суворовское	571	6, 8, 18
			111	11, 13, 14
			112	2, 3, 8, 9
			122	12, 13, 14, 20, 21
		Комаровское	191	14 - 19
			192	10, 11, 12

			204	13, 14
			205	6, 7, 8, 10, 11
			213	13, 16, 19, 20
			214	17, 19, 24, 25, 27
			221	1 - 6, 12
			222	1 - 5
			261	1, 2, 3, 5
			262	1, 2, 3

**Раздел 6. Участки, выделенные для сбора грибов, орехов, ягод  
работниками Учреждения для личного потребления  
(без права продажи), и виды их разрешенного использования**

Виды разрешенного использования земельных участков	
Основные виды разрешенного использования земельных участков	Деятельность по особой охране и изучению природы (код 9.0)
	Охрана природных территорий (код 9.1)
Вспомогательный вид разрешенного использования земельных участков	Заготовка лесных ресурсов (код 10.3)

Местоположение		
Участковое лесничество	Квартал	Выдел
Суворовское	703	4, 5, 7, 8, 15, 33
	571	4, 14 - 17, 20, 21, 24, 25
Комаровское	154	1 - 6, 8

**Раздел 7. Участки, выделенные для осуществления деятельности  
по разведению и реинтродукции дальневосточного леопарда,  
и виды их разрешенного использования**

Виды разрешенного использования земельных участков	
Основные виды разрешенного использования земельных участков	Обеспечение научной деятельности (код 3.9)
	Деятельность по особой охране и изучению природы (код 9.0)
	Охрана природных территорий (код 9.1)
Вспомогательные виды разрешенного использования земельных участков	Сохранение и репродукция редких и (или) находящихся под угрозой исчезновения видов животных (код 9.1.1)
	Благоустройство территории (код 12.0.2)

Наименование объекта	Местоположение			Площадь, га
	Участковое лесничество	Квартал	Выдел	
Вольерный комплекс с сопутствующей инфраструктурой для передержки, лечения, реабилитации и подготовки к выпуску дальневосточных леопардов	Комаровское	151, 152, 153, 155, 161, 163	все выделы	590