



МИНИСТЕРСТВО КУЛЬТУРЫ
РОССИЙСКОЙ ФЕДЕРАЦИИ

МИНИСТЕРСТВО ЮСТИЦИИ РОССИЙСКОЙ ФЕДЕРАЦИИ

ЗАРЕГИСТРИРОВАНО

Регистрационный № 64339

от 22 июля 2021 г.

ПРИКАЗ

от 20 апреля 2021 г.

Москва

№ 520

О включении выявленных объектов культурного наследия в единый государственный реестр объектов культурного наследия (памятников истории и культуры) народов Российской Федерации в качестве объектов культурного наследия федерального значения в составе объекта культурного наследия федерального значения «Усадьба–музей Некрасова Николая Алексеевича», вторая четверть XVIII – начало XX вв. (Ярославская область, Ярославский район, дер. Карабиха, ул. Школьная, д. 2А) и утверждении границ их территории

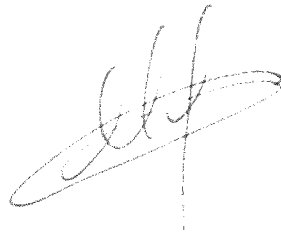
В соответствии с пунктом 5 статьи 3.1 и статьей 18 Федерального закона от 25 июня 2002 г. № 73-ФЗ «Об объектах культурного наследия (памятниках истории и культуры) народов Российской Федерации» (Собрание законодательства Российской Федерации, 2002, № 26, ст. 2519; 2018, № 32, ст. 5135) и подпунктом 5.4.3 Положения о Министерстве культуры Российской Федерации, утвержденного постановлением Правительства Российской Федерации от 20 июля 2011 г. № 590 (Собрание законодательства Российской Федерации, 2011, № 31, ст. 4758), п р и к а з ы в а ю:

1. Включить выявленные объекты культурного наследия в единый государственный реестр объектов культурного наследия (памятников истории и культуры) народов Российской Федерации в качестве объектов культурного наследия федерального значения в составе объекта культурного наследия федерального значения «Усадьба–музей Некрасова Николая Алексеевича», вторая четверть XVIII – начало XX вв. (Ярославская область, Ярославский район, дер. Карабиха, ул. Школьная, д. 2А) согласно приложению № 1 к настоящему приказу.

2. Утвердить границы территории указанных в приложении № 1 к настоящему приказу объектов культурного наследия федерального значения согласно приложению № 2 к настоящему приказу.

3. Контроль за исполнением настоящего приказа возложить на первого заместителя Министра культуры Российской Федерации С.Г.Обрывалина.

Министр



О.Б.Любимова

Приложение № 1
к приказу Министерства культуры
Российской Федерации
от «20» апреля 2021 г. № 520

Выявленные объекты культурного наследия, включаемые в единый государственный реестр объектов культурного наследия (памятников истории и культуры) народов Российской Федерации в качестве объектов культурного наследия федерального значения в составе объекта культурного наследия федерального значения «Усадьба–музей Некрасова Николая Алексеевича», вторая четверть XVIII – начало XX вв. (Ярославская область, Ярославский район, дер. Карабиха, ул. Школьная, д. 2А)

Наименование объекта культурного наследия	Дата создания, основных изменений (перестроек)	Вид объекта культурного наследия	Местонахождение объекта культурного наследия
Главный дом усадьбы («Большой дом»)	вторая четверть XVIII в., XIX в.	памятник	Ярославская область, Ярославский район, дер. Карабиха, ул. Школьная, д. 2А
Ворота парадного двора и юго-восточная ограда	1910-е гг., 1960-е гг.	памятник	Ярославская область, Ярославский район, дер. Карабиха, ул. Школьная, д. 2А
Дом, построенный поэтом Н.А. Некрасовым для брата Константина («Зелёный домик»)	1876-1877 гг., конец XIX – начало XX вв.	памятник	Ярославская область, Ярославский район, дер. Карабиха, ул. Школьная, д. 2А
Дом садовника	первая половина XIX в.	памятник	Ярославская область, Ярославский район, дер. Карабиха, ул. Школьная, д. 2А

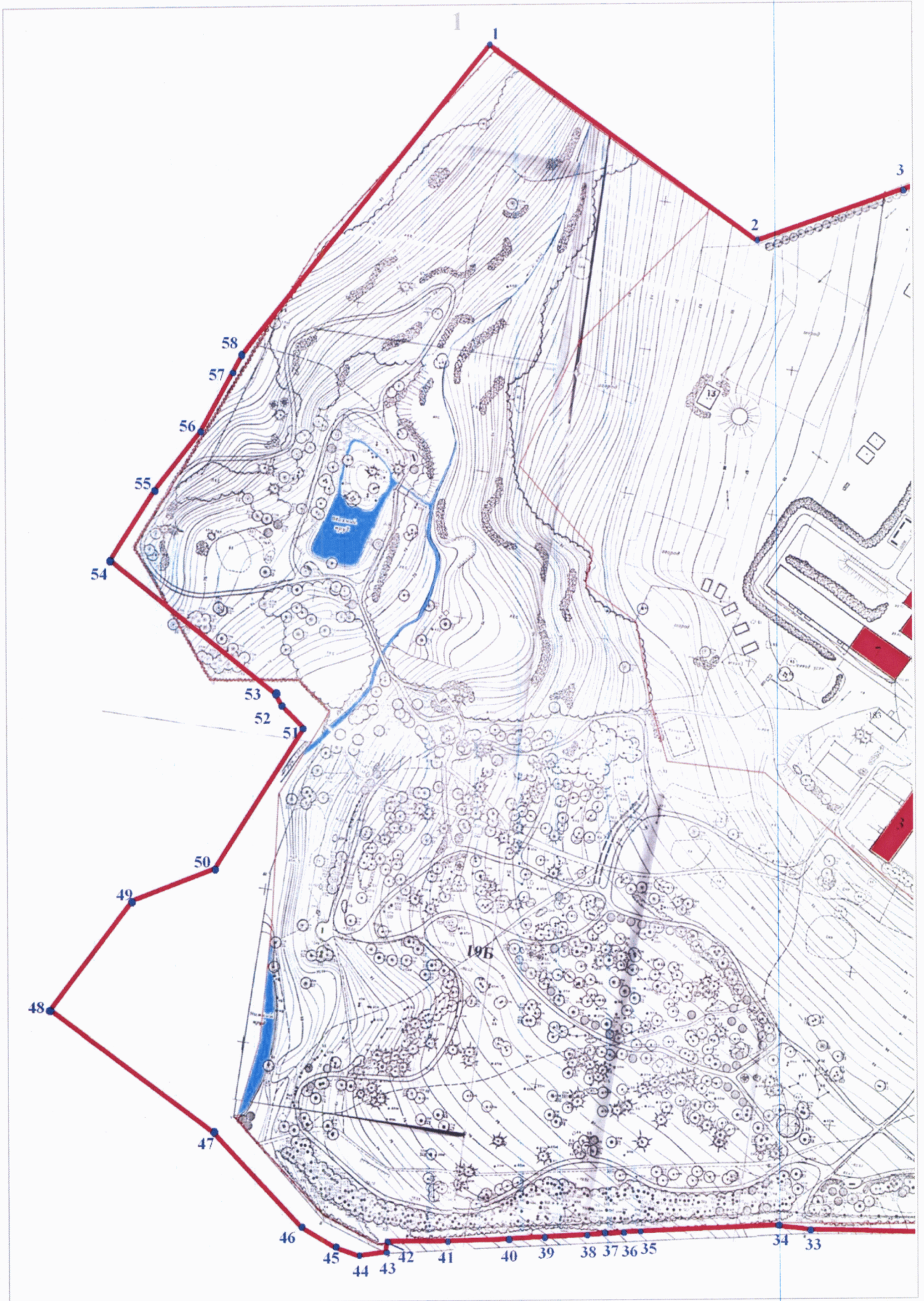
Дом жилой для служащих («людская»)	конец XIX в.	памятник	Ярославская область, Ярославский район, дер. Карабиха, ул. Школьная, д. 2А
Контора («рубленный домик»)	конец XIX – начало XX вв.	памятник	Ярославская область, Ярославский район, дер. Карабиха, ул. Школьная, д. 2А
Кузница	конец XIX – начало XX вв.	памятник	Ярославская область, Ярославский район, дер. Карабиха, ул. Школьная, д. 2А
Кухня для наёмных рабочих	начало XX вв.	памятник	Ярославская область, Ярославский район, дер. Карабиха, ул. Школьная, д. 2А
Ледник с квартирой	последняя четверть XIX в.	памятник	Ярославская область, Ярославский район, дер. Карабиха, ул. Школьная, д. 2А
Оранжерея	конец XVIII в., первая половина XIX в., конец XIX – начало XX вв.	памятник	Ярославская область, Ярославский район, дер. Карабиха, ул. Школьная, д. 2А

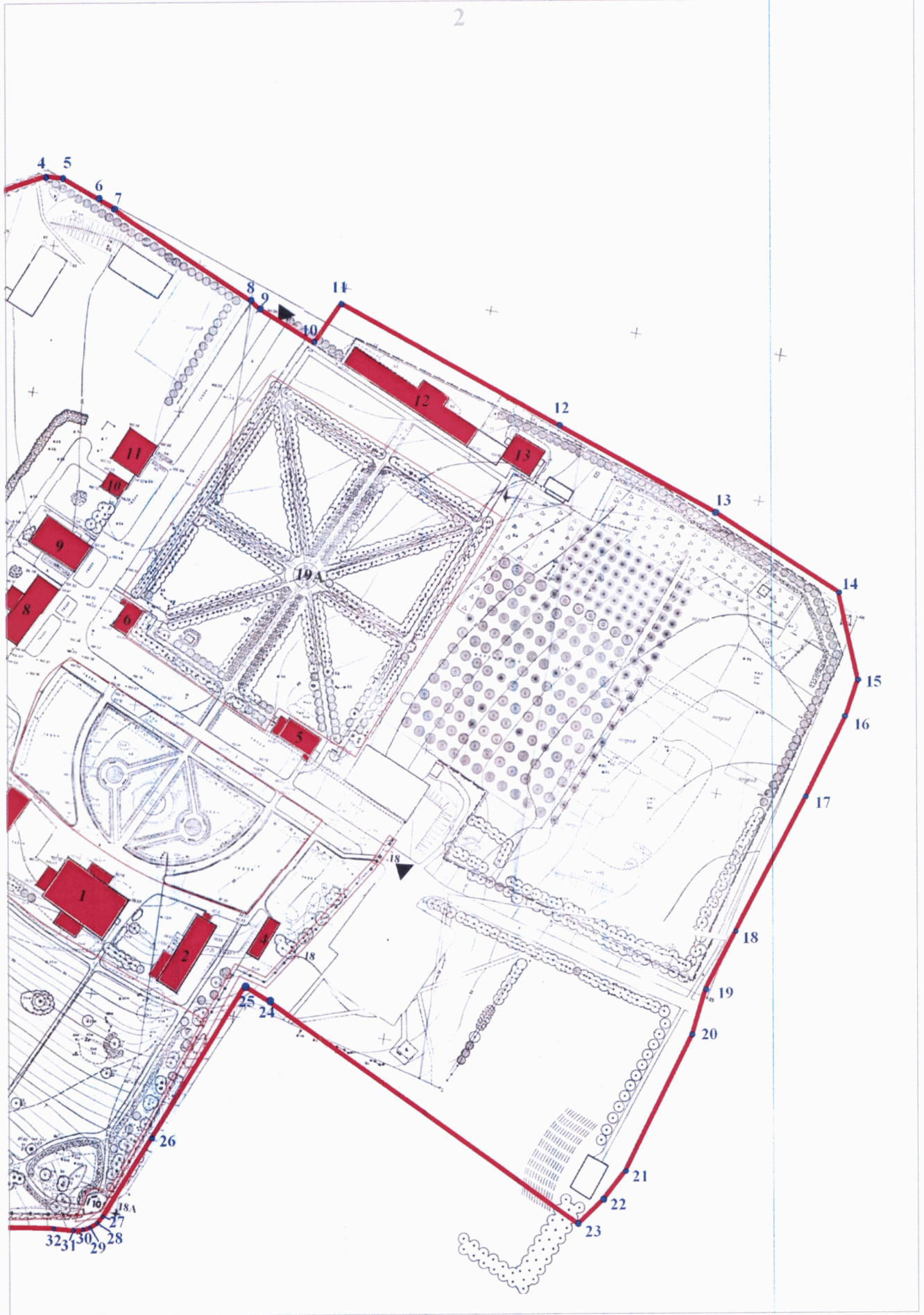
Усадебный парк	конец XVIII – XIX вв., середина XX в.	ансамбль	Ярославская область, Ярославский район, дер. Карабиха, ул. Школьная, д. 2А
Флигель восточный, в котором в 1862–1875 годах жил и работал поэт Н.А. Некрасов	1750-е – 1760-е гг., первая четверть XIX в., 1860-е – 1870-е гг.	памятник	Ярославская область, Ярославский район, дер. Карабиха, ул. Школьная, д. 2А
Флигель западный	1750-е – 1760-е гг., первая четверть XIX в., конец XIX – начало XX вв.	памятник	Ярославская область, Ярославский район, дер. Карабиха, ул. Школьная, д. 2А
Южное здание конного двора (каретник)	первая четверть XIX в.	памятник	Ярославская область, Ярославский район, дер. Карабиха, ул. Школьная, д. 2А
Центральное здание конного двора	первая четверть XIX в., 1860-е – 1870-е гг.	памятник	Ярославская область, Ярославский район, дер. Карабиха, ул. Школьная, д. 2А

Приложение № 2
к приказу Министерства культуры
Российской Федерации
от «20» апреля 2021 г. № 520



Границы территории объектов культурного наследия федерального значения «Главный дом усадьбы («Большой дом»)), вторая четверть XVIII в., XIX в.; «Ворота парадного двора и юго-восточная ограда», 1910-е гг., 1960-е гг.; «Дом, построенный поэтом Н.А. Некрасовым для брата Константина («Зелёный домик»)), 1876-1877 гг., конец XIX – начало XX вв.; «Дом садовника», первая половина XIX в.; «Дом жилой для служащих («людская»)), конец XIX в.; «Контора («рубленный домик»)), конец XIX – начало XX вв.; «Кузница», конец XIX – начало XX вв.; «Кухня для наёмных рабочих», начало XX вв.; «Ледник с квартирой», последняя четверть XIX в.; «Оранжерея», конец XVIII в., первая половина XIX в., конец XIX – начало XX вв.; «Усадебный парк», конец XVIII – XIX вв., середина XX в.; «Флигель восточный, в котором в 1862–1875 годах жил и работал поэт Н.А. Некрасов», 1750-е – 1760-е гг., первая четверть XIX в., 1860-е – 1870-е гг.; «Флигель западный», 1750-е – 1760-е гг., первая четверть XIX в., конец XIX – начало XX вв.; «Южное здание конного двора (каретник)», первая четверть XIX в.; «Центральное здание конного двора», первая четверть XIX в., 1860-е – 1870-е гг. в составе объекта культурного наследия федерального значения «Усадьба–музей Некрасова Николая Алексеевича», вторая четверть XVIII – начало XX вв. (Ярославская область, Ярославский район, дер. Карабиха, ул. Школьная, д. 2А)







Условные обозначения:

-  - границы территории объектов культурного наследия федерального значения в составе объекта культурного наследия федерального значения «Усадьба–музей Некрасова Николая Алексеевича», вторая четверть XVIII – начало XX вв. (Ярославская область, Ярославский район, дер. Карабиха, ул. Школьная, д. 2А);
- 1 ● - характерная (поворотная) точка;
-  - объекты культурного наследия федерального значения в составе объекта культурного наследия федерального значения «Усадьба–музей Некрасова Николая Алексеевича», вторая четверть XVIII – начало XX вв. (Ярославская область, Ярославский район, дер. Карабиха, ул. Школьная, д. 2А);
- 1-19 - порядковый номер объекта культурного наследия федерального значения в составе объекта культурного наследия федерального значения «Усадьба–музей Некрасова Николая Алексеевича», вторая четверть XVIII – начало XX вв. (Ярославская область, Ярославский район, дер. Карабиха, ул. Школьная, д. 2А):
1. Главный дом усадьбы («Большой дом»), вторая четверть XVIII в., XIX в.;
 2. Флигель восточный, в котором в 1862–1875 годах жил и работал поэт Н.А. Некрасов, 1750-е – 1760-е гг., первая четверть XIX в., 1860-е – 1870-е гг.;
 3. Флигель западный, 1750-е – 1760-е гг., первая четверть XIX в., конец XIX – начало XX вв.;
 4. Ледник с квартирой, последняя четверть XIX в.;
 5. Дом, построенный поэтом Н.А. Некрасовым для брата Константина («Зелёный домик»), 1876 – 1877 гг., конец XIX – начало XX вв.;
 6. Контора («рубленный домик»), конец XIX – начало XX вв.;
 7. Южное здание конного двора (каретник), первая четверть XIX в.;
 8. Центральное здание конного двора, первая четверть XIX в., 1860-е – 1870-е гг.;
 9. Кухня для наёмных рабочих, начало XX вв.;
 10. Кузница, конец XIX – начало XX вв.;
 11. Дом жилой для служащих («людская»), конец XIX в.;
 12. Оранжерея, конец XVIII в., первая половина XIX в., конец XIX – начало XX вв.;
 13. Дом садовника, первая половина XIX в.;
 18. Ворота парадного двора и юго-восточная ограда, 1910-е гг., 1960-е гг.;
 - 19А-19Б. Усадебный парк, конец XVIII – XIX вв., середина XX в.

П р и л о ж е н и е
к границам территории объектов культурного наследия федерального значения в составе объекта культурного наследия федерального значения «Усадьба–музей Некрасова Николая Алексеевича», вторая четверть XVIII – начало XX вв. (Ярославская область, Ярославский район, дер. Карабиха, ул. Школьная, д. 2А), утвержденным приказом Министерства культуры Российской Федерации от «20» апреля 2021 г. № 520

Координаты характерных (поворотных) точек границ территории объектов культурного наследия федерального значения «Главный дом усадьбы («Большой дом»)», вторая четверть XVIII в., XIX в.; «Ворота парадного двора и юго-восточная ограда», 1910-е гг., 1960-е гг.; «Дом, построенный поэтом Н.А. Некрасовым для брата Константина («Зелёный домик»)», 1876-1877 гг., конец XIX – начало XX вв.; «Дом садовника», первая половина XIX в.; «Дом жилой для служащих («людская»)», конец XIX в.; «Контора («рубленный домик»)», конец XIX – начало XX вв.; «Кузница», конец XIX – начало XX вв.; «Кухня для наёмных рабочих», начало XX вв.; «Ледник с квартирой», последняя четверть XIX в.; «Оранжерея», конец XVIII в., первая половина XIX в., конец XIX – начало XX вв.; «Усадебный парк», конец XVIII – XIX вв., середина XX в.; «Флигель восточный, в котором в 1862–1875 годах жил и работал поэт Н.А. Некрасов», 1750-е – 1760-е гг., первая четверть XIX в., 1860-е – 1870-е гг.; «Флигель западный», 1750-е – 1760-е гг., первая четверть XIX в., конец XIX – начало XX вв.; «Южное здание конного двора (каретник)», первая четверть XIX в.; «Центральное здание конного двора», первая четверть XIX в., 1860-е – 1870-е гг. в составе объекта культурного наследия федерального значения «Усадьба–музей Некрасова Николая Алексеевича», вторая четверть XVIII – начало XX вв. (Ярославская область, Ярославский район, дер. Карабиха, ул. Школьная, д. 2А)

Номер характерной (поворотной) точки	Координаты характерных (поворотных) точек в местной системе координат (МСК-76)	
	X	Y
1	362905.63	1322288.05
2	362840.91	1322375.59
3	362857.87	1322424.97
4	362862.54	1322439.25
5	362861.9	1322444.73

6	362852.5	1322460.37
7	362846.87	1322467.77
8	362820.66	1322507.18
9	362818.59	1322509.08
10	362806.93	1322527.4
11	362819.99	1322536.7
12	362776.21	1322613.8
13	362750.17	1322660.24
14	362723.61	1322700.78
15	362694.55	1322707.18
16	362682.9	1322703.17
17	362657.44	1322690.46
18	362614.61	1322667.92
19	362592.93	1322656.35
20	362577.7	1322651.8
21	362532.65	1322629.61
22	362522.85	1322622.09
23	362515.05	1322613.77
24	362589.51	1322511.22
25	362594.18	1322503.71
26	362547.44	1322474.82
27	362517.8	1322456.2
28	362515.81	1322454.48
29	362514.48	1322452.18
30	362513.79	1322449.84
31	362513.66	1322447.19
32	362514.39	1322439.14
33	362515.93	1322391.63
34	362517.31	1322379.42
35	362515.37	1322330.25
36	362514.83	1322327.18
37	362514.98	1322325.68
38	362514.36	1322313.5
39	362513.69	1322300.81
40	362513.16	1322289
41	362512.7	1322268.21
42	362512.93	1322252.06
43	362509.19	1322251.63

44	362508.1	13222.64
45	362510.9	1322234.94
46	362517.37	1322224.09
47	362549.06	1322195.25
48	362589.69	1322142.02
49	362625.71	1322169.05
50	362635.96	1322196.17
51	362681.8	1322225.59
52	362689.51	1322218.24
53	362693.22	1322216.17
54	362737.76	1322162.3
55	362760.58	1322176.81
56	362779.61	1322192.01
57	362804.33	1322205.84
58	362807.82	1322208.18
1	362905.63	1322288.05

Метод определения координат – геодезический.

Значение погрешности определения координат в системе координат, установленной для ведения государственного кадастра недвижимости, – 0,10 м.
