



МИНИСТЕРСТВО КУЛЬТУРЫ
РОССИЙСКОЙ ФЕДЕРАЦИИ

МИНИСТЕРСТВО ЮСТИЦИИ РОССИЙСКОЙ ФЕДЕРАЦИИ

ЗАРЕГИСТРИРОВАНО

Регистрационный № 45 497

от 01 февраля 2017

ПРИКАЗ

11 января 2017.

Москва

№ 18

О включении выявленного объекта культурного наследия «Шереметьево. Петроглифы – 3», III-I тыс. до н.э. (Хабаровский край, Вяземский муниципальный район, правый берег реки Уссури, в 4 км выше по течению от села Кедрово) в единый государственный реестр объектов культурного наследия (памятников истории и культуры) народов Российской Федерации в качестве объекта культурного наследия федерального значения и утверждении границ его территории

В соответствии с пунктом 5 статьи 3.1 и статьей 18 Федерального закона от 25 июня 2002 г. № 73-ФЗ «Об объектах культурного наследия (памятниках истории и культуры) народов Российской Федерации» (Собрание законодательства Российской Федерации, 2002, № 26, ст. 2519; 2003, № 9, ст. 805; 2004, № 35, ст. 3607; 2005, № 23, ст. 2203; 2006, № 1, ст. 10; № 52 (ч. I), ст. 5498; 2007, № 1 (ч. I), ст. 21; № 27, ст. 3213; № 43, ст. 5084; № 46, ст. 5554; 2008, № 20, ст. 2251; № 29 (ч. I), ст. 3418; № 30 (ч. II), ст. 3616; 2009, № 51, ст. 6150; 2010, № 43, ст. 5450; № 49, ст. 6424; № 51 (ч. III), ст. 6810; 2011, № 30 (ч. I), ст. 4563; № 45, ст. 6331; № 47, ст. 6606; № 49 (ч. I), ст. 7015, ст. 7026; 2012, № 31, ст. 4322; № 47, ст. 6390; № 50 (ч. V), ст. 6960; 2013, № 17, ст. 2030; № 19, ст. 2331; № 30 (ч. I), ст. 4078; 2014, № 43, ст. 5799; № 49 (ч. VI), ст. 6928; 2015, № 10, ст. 1420; № 29 (ч. I), ст. 4359; № 51 (ч. III), ст. 7237; 2016, № 1 (ч. I), ст. 28, ст. 79; № 11, ст. 1494; № 15, ст. 2057), подпунктом 5.4.3 Положения о Министерстве культуры Российской Федерации, утвержденного постановлением Правительства Российской Федерации от 20 июля 2011 г. № 590 (Собрание законодательства Российской Федерации, 2011, № 31, ст. 4758; № 44, ст. 6272; 2012, № 6, ст. 688; № 17, ст. 2018; № 26, ст. 3524; № 37, ст. 5001; № 39, ст. 5270; 2013, № 3, ст. 204; № 8, ст. 841; № 31, ст. 4239; № 33, ст. 4386; № 41, ст. 5182; № 45, ст. 5822; 2014, № 9, ст. 909; № 30 (ч. II), ст. 4305; № 40 (ч. III), ст. 5426; № 48, ст. 6860; 2015, № 2, ст. 491; № 4, ст. 664; № 9,

ст. 1339, № 17 (ч. IV), ст. 2565; № 18, ст. 2728; № 20, ст. 2919; 2016, № 2 (ч. I), ст. 325; № 27 (ч. III), ст. 4496; № 28, ст. 4741) п р и к а з ы в а ю :

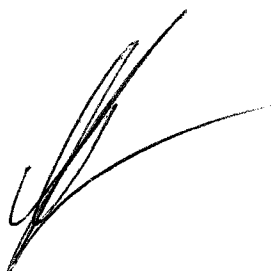
1. Включить выявленный объект культурного наследия (памятник) «Шереметьево. Петроглифы – 3», III-I тыс. до н.э. (Хабаровский край, Вяземский муниципальный район, правый берег реки Уссури, в 4 км выше по течению от села Кедрово) в единый государственный реестр объектов культурного наследия (памятников истории и культуры) народов Российской Федерации в качестве объекта культурного наследия федерального значения (объект археологического наследия).

2. Утвердить границы территории объекта культурного наследия федерального значения «Шереметьево. Петроглифы – 3», III-I тыс. до н.э. (Хабаровский край, Вяземский муниципальный район, правый берег реки Уссури, в 4 км выше по течению от села Кедрово) согласно приложению к настоящему приказу.

3. Контроль за исполнением настоящего приказа возложить на заместителя Министра культуры Российской Федерации Н.А.Малакова.

Врио Министра

В.В.Аристархов



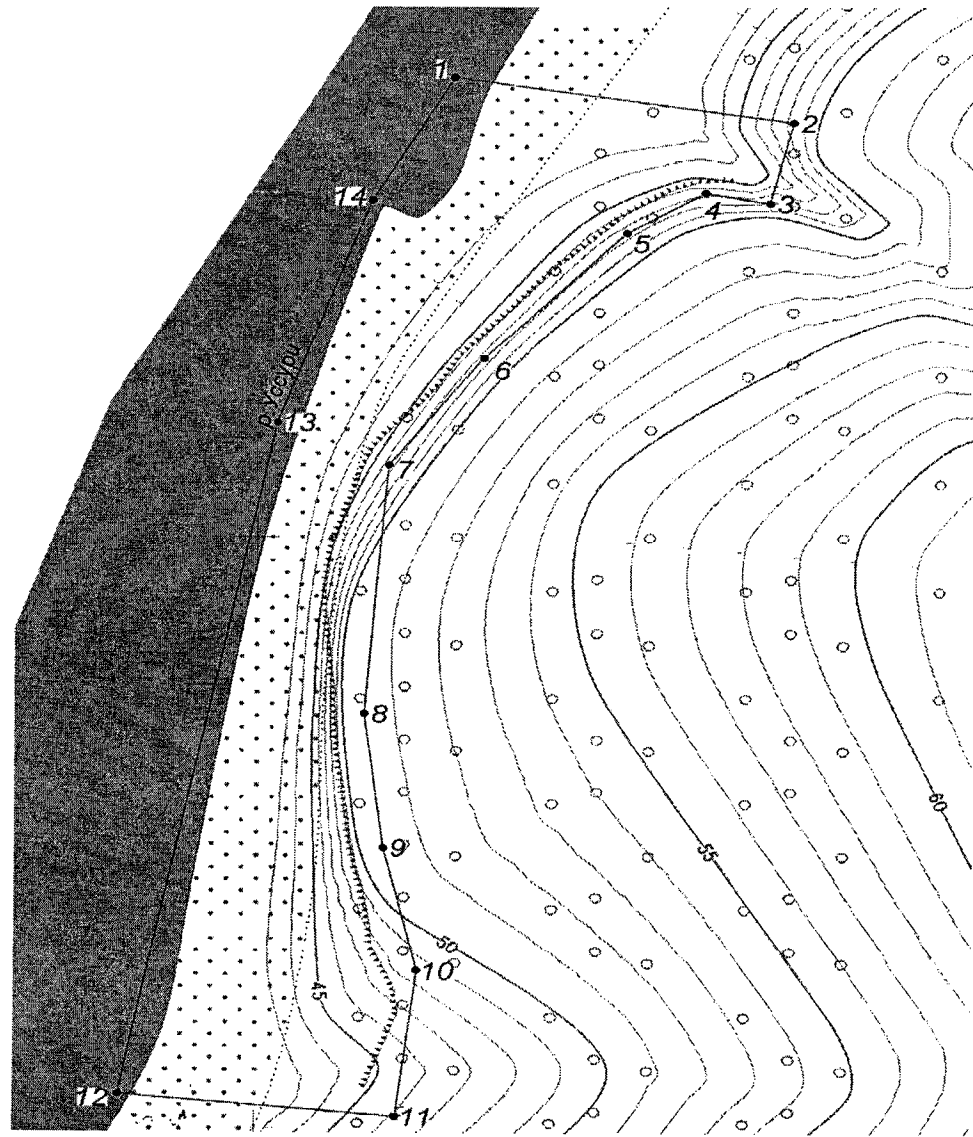
ВЕРНО

Консультант отдела делопроизводства
и архива Департамента управления
делами Минкультуры России


М. С. Зюкова



СХЕМА
границ территории объекта культурного наследия федерального
значения «Шереметьево. Петроглифы – 3», III-I тыс. до н.э.
(Хабаровский край, Вяземский муниципальный район, правый берег
реки Усури, в 4 км выше по течению от села Кедрово)



Условные обозначения:

 - граница территории

1-14 - характерная (поворотная) точка (далее – точка)

**Описание границ территории объекта культурного наследия
федерального значения «Шереметьево. Петроглифы – 3», III-I тыс. до н.э.
(Хабаровский край, Вяземский муниципальный район, правый берег
реки Уссури, в 4 км выше по течению от села Кедрово)**

Объект культурного наследия федерального значения "Шереметьево. Петроглифы-3", расположен на территории Вяземского района, на правом берегу реки Уссури, в 4 км выше по течению от села Кедрово.

Точка 1 границы территории объекта находится на берегу реки Уссури у кромки воды. От точки 1 (общегеографические координаты: 47°24'45.52130"СШ и 134°18'34.43554"ВД) граница территории объекта идет на восток и через 92,51 м приходит к точке 2 (общегеографические координаты: 47°24'44.99864"СШ и 134°18'38.78521"ВД).

От точки 2 граница поворачивает на юг, проходит по поверхности террасы 28,29 м к точке 3 (общегеографические координаты: 47°24'44.10697"СШ 134°18'38.47772"ВД). Далее граница поворачивает на запад, проходит также по поверхности террасы и через 17,78 м приходит к точке 4 (общегеографические координаты: 47°24'44.22826"СШ 134°18'37.64850"ВД).

От точки 4 граница поворачивает в юго-западном направлении, проходит по поверхности террасы и через 25,14 м приходит в точку 5 (общегеографические координаты: 47°24'43.78700"СШ 134°18'36.64059"ВД), от точки 5 через 57,45 м приходит в точку 6 (общегеографические координаты: 47°24'42.41394"СШ 134°18'34.79244"ВД), от точки 6, так же в юго-западном направлении, граница через 44,02 м приходит в точку 7 (общегеографические координаты: 47°24'41.26088"СШ 134°18'33.55773"ВД).

От точки 7 граница поворачивает на юг, проходит в южном направлении по поверхности террасы и через 83,66 м приходит в точку 8 (общегеографические координаты: 47°24'38.56127"СШ 134°18'33.22909"ВД). От точки 8 граница в том же направлении, проходит 46,28 м к точке 9 (общегеографические координаты: 47°24'37.07123"СШ 134°18'33.46323"ВД), через 42,4 м приходит в точку 10 (общегеографические координаты: 47°24'35.72870"СШ 134°18'33.88720"ВД). От точки 10 граница в южном направлении через 49,59 м приходит в точку 11 (общегеографические координаты: 47°24'34.13483"СШ 134°18'33.60276"ВД).

От точки 11 граница поворачивает на запад к реке Уссури, проходит к кромке воды 75,26 м и приходит в точку 12 (общегеографические координаты: 47°24'34.39793" СШ 134°18'30.03377"ВД). От точки 12 граница поворачивает на север, далее идет вдоль кромки воды реки, проходит 230,51 м к точке 13 (общегеографические координаты: 47°24'41.72658" СШ 134°18'32.11869"ВД), от точки 13 через 79,7 м приходит к точке 14 (общегеографические координаты: 47°24'44.16616" СШ 134°18'33.35802"ВД). От точки 14 граница проходит в северо-западном направлении по кромке воды реки Уссури и через 47,56 м выходит в исходную точку.

Координаты
характерных (поворотных) точек границ территории объекта
культурного наследия федерального значения «Шереметьево.
Петроглифы – 3», III-I тыс. до н.э. (Хабаровский край, Вяземский
муниципальный район, правый берег реки Уссури, в 4 км выше по
течению от села Кедрово)

Обозначение характерной (поворотной) точки	Координаты характерных (поворотных) точек во всемирной геодезической системе координат (WGS 84)		Координаты характерных (поворотных) точек в местной системе координат (МСК-27)	
	Северная широта	Восточная долгота	X	Y
1	47°24'45.52130"	134°18'34.43554"	336755.86	2344652.76
2	47°24'44.99864"	134°18'38.78521"	336740.42	2344744.07
3	47°24'44.10697"	134°18'38.47772"	336712.83	2344737.83
4	47°24'44.22826"	134°18'37.64850"	336716.44	2344720.42
5	47°24'43.78700"	134°18'36.64059"	336702.65	2344699.40
6	47°24'42.41394"	134°18'3479244"	336659.95	2344660.97
7	47°24'41.26088"	134°18'33.55773"	336624.15	2344635.36
8	47°24'38.56127"	134°18'33.22909"	336540.72	2344629.11
9	47°24'37.07123"	134°18'33.46323"	336494.74	2344634.37
10	47°24'35.72870"	134°18'33.88720"	336453.35	2344643.57
11	47°24'34.13483"	134°18'33.60276"	336404.08	2344637.98
12	47°24'34.39793"	134°18'30.03377"	336411.64	2344563.10
13	47°24'41.72658"	134°18'32.11869"	336638.30	2344605.08
14	47°24'44.16616"	134°18'33.35802"	336713.84	2344630.49
1	47°24'45.52130"	134°18'34.43554"	336755.86	2344652.76