



МИНИСТЕРСТВО ЮСТИЦИИ РОССИЙСКОЙ ФЕДЕРАЦИИ

ФЕДЕРАЛЬНАЯ СЛУЖБА ИСПОЛНЕНИЯ НАКАЗАНИЙ
(ФСИН РОССИИ)

П Р И К А З

Москва

МИНИСТЕРСТВО ЮСТИЦИИ РОССИЙСКОЙ ФЕДЕРАЦИИ

ЗАРЕГИСТРИРОВАНО

Регистрационный № 45408

от 11 января 2017 г.

№ 3

11 января 2017.

Об утверждении типовых структуры и штатного расписания уголовно-исполнительной инспекции

В соответствии с Положением о Федеральной службе исполнения наказаний, утвержденным Указом Президента Российской Федерации от 13 октября 2004 г. № 1314 «Вопросы Федеральной службы исполнения наказаний» (Собрание законодательства Российской Федерации, 2004, № 42, ст. 4109; 2005, № 29, ст. 3037, № 49, ст. 5204; 2008, № 18, ст. 2009, № 43, ст. 4921, № 47, ст. 5431; 2010, № 4, ст. 368, № 19, ст. 2300; 2012, № 14, ст. 1615; 2013, № 26, ст. 3314, № 52 (ч. 2), ст. 7137; 2014, № 26 (ч. 2), ст. 3515, № 37, ст. 4936; 2015, № 4, ст. 641, № 48 (ч. 2), ст. 6819; 2016, № 29, ст. 4798, № 41, ст. 5805), **п р и к а з ы в а ю:**

1. Утвердить:
типовую структуру уголовно-исполнительной инспекции (приложение № 1);
типовое штатное расписание уголовно-исполнительной инспекции (приложение № 2).

2. Признать утратившим силу приказ Федеральной службы исполнения наказаний от 23 января 2012 г. № 24 «Об утверждении типовых структуры и штатного расписания уголовно-исполнительной инспекции» (зарегистрирован Минюстом России 27.02.2012, регистрационный № 23338).

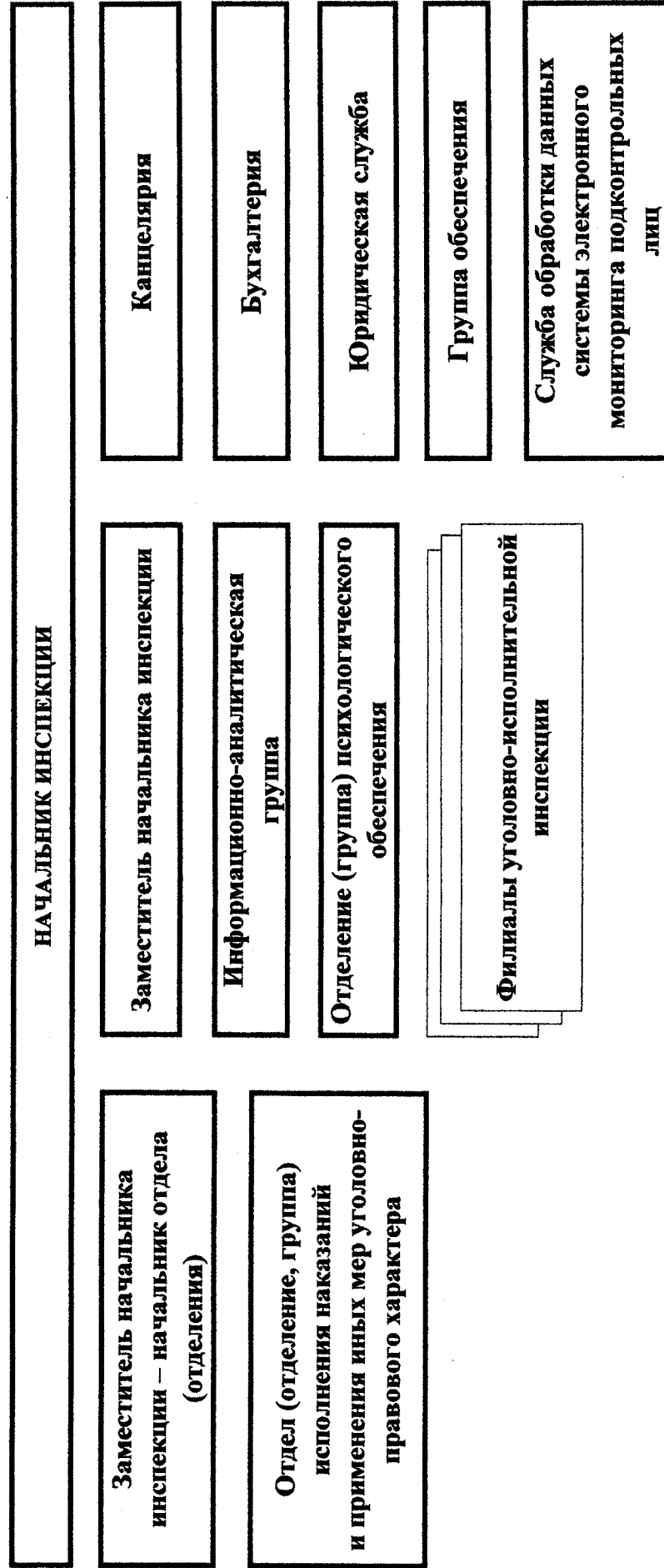
Директор

Г.А. Корниенко

Приложение № 1

УТВЕРЖДЕНО
приказом ФСИН России
от 11.01.2017 № 3

ТИПОВАЯ СТРУКТУРА УГОЛОВНО-ИСПОЛНИТЕЛЬНОЙ ИНСПЕКЦИИ



УТВЕРЖДЕНО
приказом ФСИН России
от 11.01.2017 № 3

ТИПОВОЕ ШТАТНОЕ РАСПИСАНИЕ
уголовно-исполнительной инспекции
(содержится за счет сметы уголовно-исполнительной системы)

НАИМЕНОВАНИЕ СТРУКТУРНЫХ ПОДРАЗДЕЛЕНИЙ И ДОЛЖНОСТЕЙ	Специальное звание, классный чин, категория должности	Количество должностей	Должностной оклад	Источники содержания
<u>РУКОВОДСТВО</u>				
Начальник инспекции	полковник внутренней службы	1		
Заместитель начальника инспекции	подполковник внутренней службы	1		
Заместитель начальника инспекции – начальник отдела (отделения) исполнения наказаний и применения иных мер уголовно-правового характера	подполковник внутренней службы	1		
<u>КАНЦЕЛЯРИЯ</u>				
Заведующий канцелярией	служащий	*		
Инспектор (включая старшего)	служащий	*		
<u>БУХГАЛТЕРИЯ</u>				
Главный бухгалтер	майор внутренней службы	1		
Бухгалтер	старший лейтенант внутренней службы	*		

НАИМЕНОВАНИЕ СТРУКТУРНЫХ ПОДРАЗДЕЛЕНИЙ И ДОЛЖНОСТЕЙ	Специальное звание, классный чин, категория должности	Количество должностей	Должностной оклад	Источники содержания
<u>ЮРИДИЧЕСКАЯ СЛУЖБА</u>				
Старший инспектор	майор внутренней службы	*		
Инспектор	капитан внутренней службы	*		
Юрисконсульт	служащий	*		
<u>ОТДЕЛ (ОТДЕЛЕНИЕ, ГРУППА) ИСПОЛНЕНИЯ НАКАЗАНИЙ И ПРИМЕНЕНИЯ ИНЫХ МЕР УГОЛОВНО-ПРАВОВОГО ХАРАКТЕРА</u>				
Начальник отдела (отделения) – заместитель начальника инспекции	-	-		
Заместитель начальника отдела	майор внутренней службы	1		
Старший инспектор	майор внутренней службы	*		
Инспектор	капитан внутренней службы	*		
<u>ИНФОРМАЦИОННО- АНАЛИТИЧЕСКАЯ ГРУППА</u>				
Старший инспектор	майор внутренней службы	1		
Инспектор	капитан внутренней службы	*		

НАИМЕНОВАНИЕ СТРУКТУРНЫХ ПОДРАЗДЕЛЕНИЙ И ДОЛЖНОСТЕЙ	Специальное звание, классный чин, категория должности	Количество должностей	Должностной оклад	Источники содержания
<u>ОТДЕЛЕНИЕ (ГРУППА) ПСИХОЛОГИЧЕСКОГО ОБЕСПЕЧЕНИЯ</u>				
Начальник отделения	майор внутренней службы	1		
Старший психолог	майор внутренней службы	*		
Психолог	капитан внутренней службы	*		
<u>ГРУППА ОБЕСПЕЧЕНИЯ</u>				
Водитель-сотрудник	прапорщик внутренней службы	*		
<u>СЛУЖБА ОБРАБОТКИ ДАННЫХ СИСТЕМЫ ЭЛЕКТРОННОГО МОНИТОРИНГА ПОДКОНТРОЛЬНЫХ ЛИЦ</u>				
Старший инспектор	майор внутренней службы	1		
Инспектор	капитан внутренней службы	3		
<u>ФИЛИАЛ УГОЛОВНО-ИСПОЛНИТЕЛЬНОЙ ИНСПЕКЦИИ</u>				
Начальник филиала	подполковник внутренней службы	1		

НАИМЕНОВАНИЕ СТРУКТУРНЫХ ПОДРАЗДЕЛЕНИЙ И ДОЛЖНОСТЕЙ	Специальное звание, классный чин, категория должности	Количество должностей	Должностной оклад	Источники содержания
Заместитель начальника филиала	майор внутренней службы	1		
Старший инспектор	майор внутренней службы	*		
Инспектор	капитан внутренней службы	*		
В уголовно-исполнительной инспекции		—		

Примечания:

1. Количество должностей, помеченных в типовом штатном расписании уголовно-исполнительных инспекций знаком «*», определяется в зависимости от объема службы (объема выполняемых задач) и численности подучетных лиц.

2. Отдел создается при численности 5 единиц и более, отделение – при численности 4 единицы, группа – при численности 1 единица и более.

3. Должность заместителя начальника отдела (филиала) вводится при штатной численности 6 единиц и более.

4. Служба обработки данных системы электронного мониторинга подконтрольных лиц создается в отдельных территориальных органах по решению ФСИН России.

5. При необходимости в штатные расписания уголовно-исполнительных инспекций вместо должностей бухгалтера, инспектора (за исключением должностей службы обработки данных системы электронного мониторинга подконтрольных лиц), психолога, отнесенных к категории начальствующего состава, могут вводиться аналогичные должности гражданского персонала, должностные оклады по которым устанавливаются в соответствии с приказом ФСИН России от 13 ноября 2008 г. № 624 «Об утверждении новой системы оплаты труда гражданского персонала федеральных бюджетных и казенных учреждений уголовно-исполнительной системы» (зарегистрирован Минюстом России 17 ноября 2008 г., регистрационный № 12663), с изменениями, внесенными приказами ФСИН России от 15 октября 2009 г. № 415 (зарегистрирован Минюстом России 20 ноября 2009 г., регистрационный № 15261), от 28 августа 2010 г. № 377 (зарегистрирован Минюстом России 2 ноября 2010 г., регистрационный № 18874), от 25 января 2011 г. № 25

(зарегистрирован Минюстом России 16 марта 2011 г., регистрационный № 20133), от 9 августа 2011 г. № 459 (зарегистрирован Минюстом России от 6 октября 2011 г., регистрационный № 21982), от 5 марта 2015 г. № 134 (зарегистрирован Минюстом России 16 марта 2015 г., регистрационный № 36449).

6. При штатной численности подразделения исполнения наказаний и применения иных мер уголовно-правового характера менее 4 единиц в штатное расписание уголовно-исполнительной инспекции вводится только 1 должность заместителя начальника инспекции.

7. В юридической службе вводится одна из указанных должностей, при этом должность старшего инспектора вводится при штатной численности уголовно-исполнительных инспекций 200 единиц и более.

8. При штатной численности уголовно-исполнительных инспекций 200 единиц и более в информационно-аналитическую группу вводится 1 должность старшего инспектора и 2 должности инспектора.

9. Количество должностей бухгалтеров, отнесенных к категории начальствующего состава, а также служащих определяется из расчета: 1 должность на 150 единиц штатной численности персонала.

10. Количество должностей психологов, отнесенных к категории начальствующего состава, а также служащих устанавливается в пределах утвержденных уголовно-исполнительным инспекциям лимитов численности персонала и бюджетных ассигнований с учетом нагрузки на 1 должность психолога не менее 300 единиц среднегодовой численности осужденных, состоящих на учете.

11. При штатной численности филиала уголовно-исполнительной инспекции 2 единицы вводятся: 1 должность начальника филиала и 1 должность старшего инспектора.
