



МИНИСТЕРСТВО КУЛЬТУРЫ
РОССИЙСКОЙ ФЕДЕРАЦИИ

МИНИСТЕРСТВО ЮСТИЦИИ РОССИЙСКОЙ ФЕДЕРАЦИИ

ЗАРЕГИСТРИРОВАНО

Регистрационный № 43369

от "24" августа 2016.

ПРИКАЗ

29 июля 2016.

Москва

№ 1217

О внесении изменений в приказ Министерства культуры Российской Федерации от 16 марта 2016 г. № 612 «Об утверждении требований к осуществлению деятельности и градостроительным регламентам в границах территории объекта культурного наследия федерального значения – достопримечательное место «Усадьба Абрамцево и ее окрестности», расположенного в городском поселении Хотьковский Сергиево-Посадского муниципального района Московской области»

В соответствии с подпунктом 5.4.3 Положения о Министерстве культуры Российской Федерации, утвержденного постановлением Правительства Российской Федерации от 20 июля 2011 г. № 590 (Собрание законодательства Российской Федерации, 2011, № 31, ст. 4758; № 44, ст. 6272; 2012, № 6, ст. 688; № 17, ст. 2018; № 26, ст. 3524; № 37, ст. 5001; № 39, ст. 5270; 2013, № 3, ст. 204; № 8, ст. 841; № 31, ст. 4239; № 33, ст. 4386; № 41, ст. 5182; № 45, ст. 5822; 2014, № 9, ст. 909; № 30 (ч. 2), ст. 4305; № 40 (ч. 3), ст. 5426, № 48, ст. 6860; 2015, № 2, ст. 491; № 4, ст. 664; № 9, ст. 1339; № 17 (ч. 4), ст. 2565; № 18, ст. 2728; № 20, ст. 2919; 2016, № 2 (ч. 1), ст. 325), п р и к а з ы в а ю:

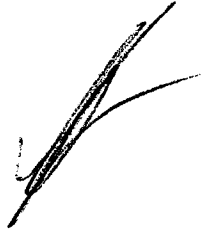
1. Внести в приказ Министерства культуры Российской Федерации от 16 марта 2016 г. № 612 «Об утверждении требований к осуществлению деятельности и градостроительным регламентам в границах территории объекта культурного наследия федерального значения – достопримечательное место «Усадьба Абрамцево и ее окрестности», расположенного в городском поселении Хотьковский Сергиево-Посадского муниципального района Московской

области» (зарегистрирован Министерством юстиции Российской Федерации 18 апреля 2016 г., регистрационный № 41836) изменения согласно приложению к настоящему приказу.

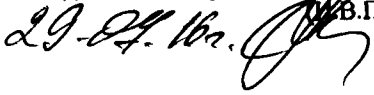
2. Контроль за исполнением настоящего приказа возложить на заместителя Министра культуры Российской Федерации Н.А.Малакова.

Врио Министра

В.В.Аристархов



ВЕРНО
Консультант отдела делопроизводства
и архива Департамента управления
делами Минкультуры России
В.В.Печникова



Приложение
к приказу Министерства культуры
Российской Федерации
от «29» марта 2016 г.
№ 17/14

**Изменения, вносимые в приказ Министерства культуры
Российской Федерации от 16 марта 2016 г. № 612 «Об утверждении
требований к осуществлению деятельности и градостроительным
регламентам в границах территории объекта культурного наследия
федерального значения – достопримечательное место «Усадьба Абрамцево
и ее окрестности», расположенного в городском поселении Хотьковский
Сергиево-Посадского муниципального района Московской области»**

1. В наименовании и по тексту приказа слово «Хотьковский» заменить словом «Хотьково».

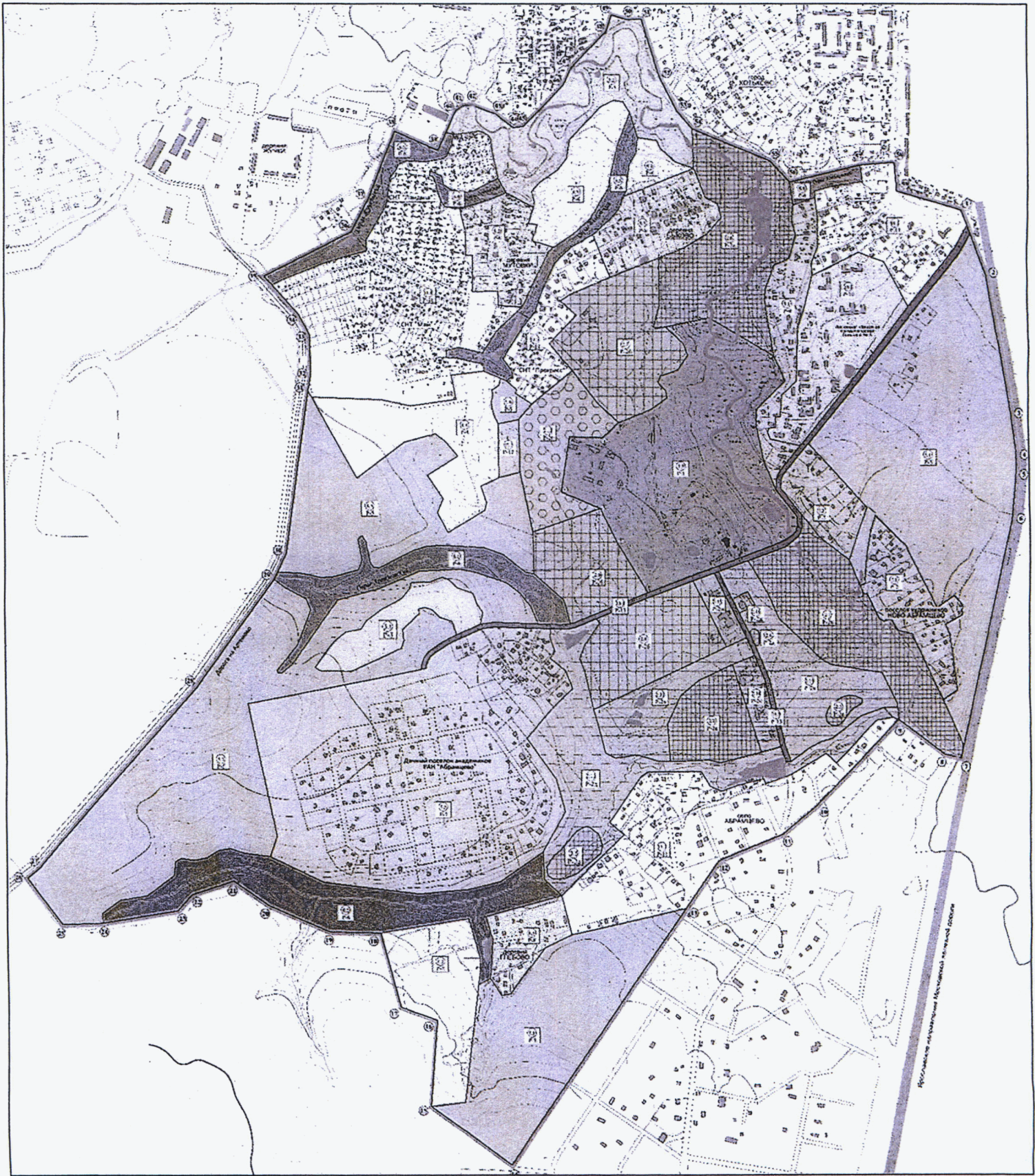
2. В приложении № 2 к приказу:

а) Карту (схему) требований к осуществлению деятельности и градостроительным регламентам в границах территории Достопримечательного места изложить в новой редакции, согласно приложению № 1 к настоящим Изменениям.

б) Карту (схему) требований к осуществлению деятельности и градостроительным регламентам в границах территории Достопримечательного места (схема разбивки на листы) изложить в новой редакции, согласно приложению № 2 к настоящим Изменениям.

Приложение № 1
к Изменениям, вносимым в приказ
Министерства культуры
Российской Федерации
от 16 марта 2016 г. № 612
«Об утверждении требований к осуществлению
деятельности и градостроительным регламентам
в границах территории объекта культурного наследия
федерального значения – достопримечательное место
«Усадьба Абрамцево и ее окрестности»,
расположенного в городском поселении
Хотьковский Сергиево-Посадского
муниципального района Московской области»,
утвержденным приказом Министерства культуры
Российской Федерации
от «29» марта 2016 г.
№ 111

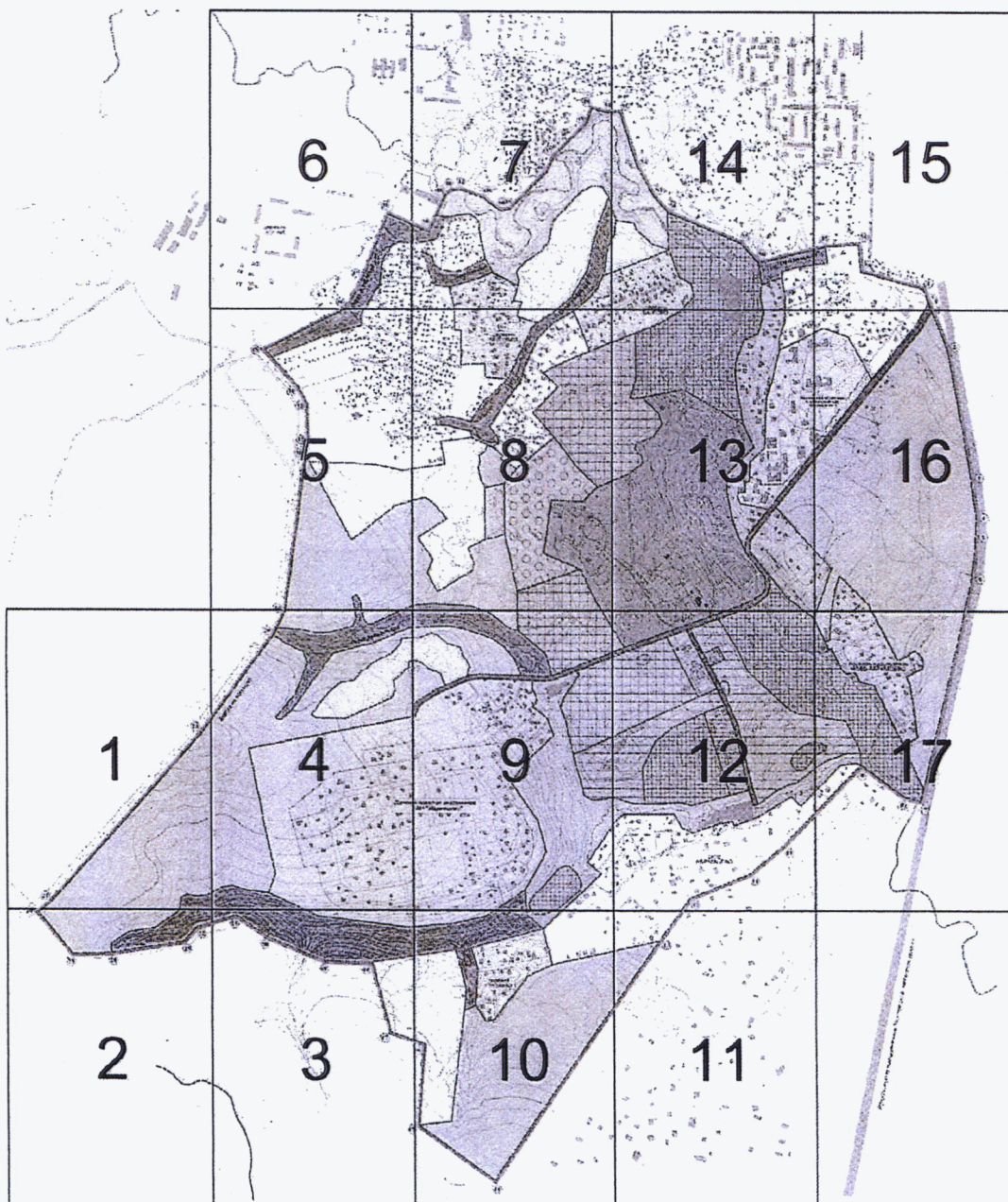
**Карта (схема) требований к осуществлению
деятельности и градостроительным регламентам в
границах территории Достопримечательного места**



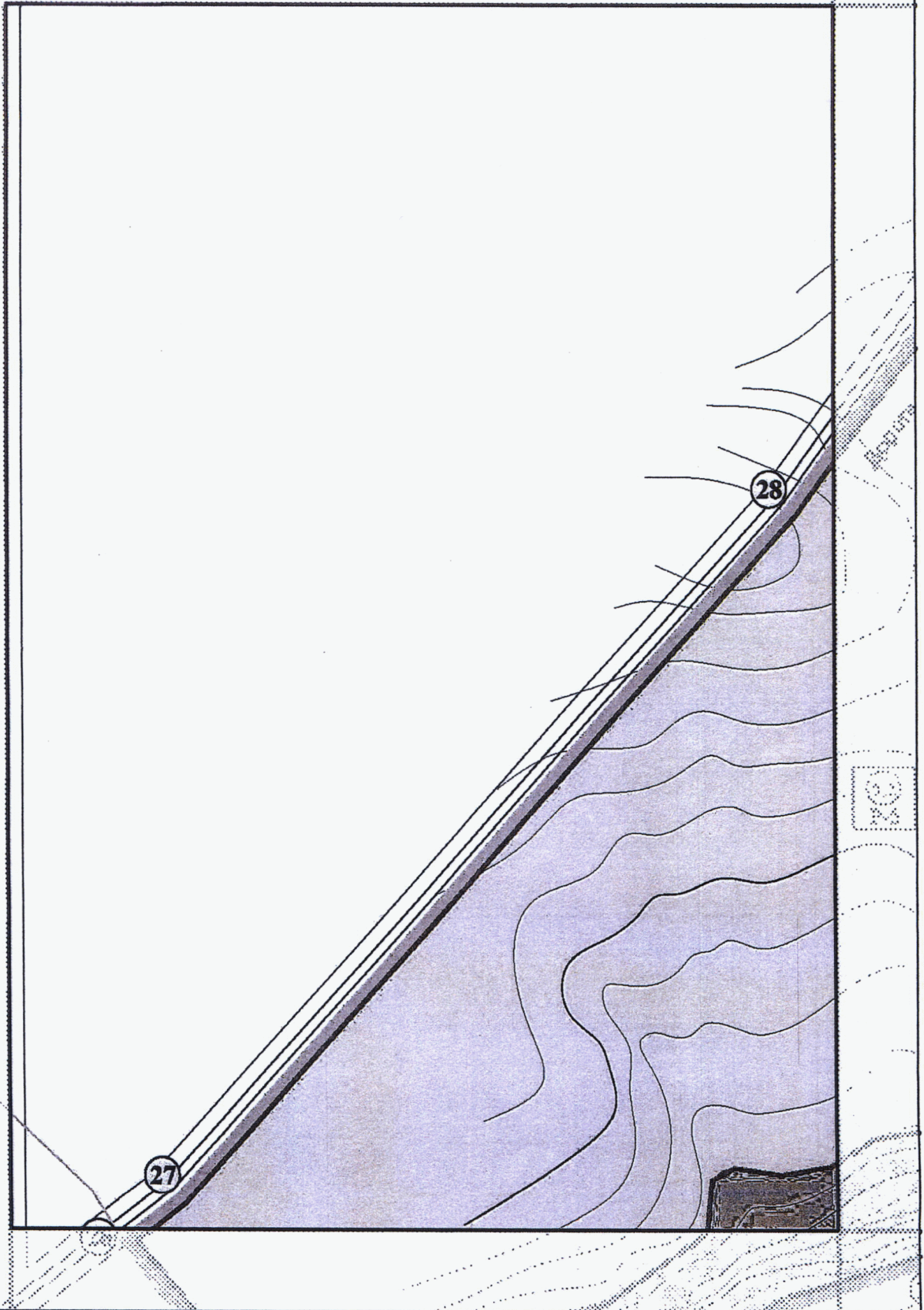
Приложение № 2
к Изменениям, вносимым в приказ
Министерства культуры
Российской Федерации
от 16 марта 2016 г. № 612
«Об утверждении требований к осуществлению
деятельности и градостроительным регламентам
в границах территории объекта культурного наследия
федерального значения – достопримечательное место
«Усадьба Абрамцево и ее окрестности»,
расположенного в городском поселении
Хотьковский Сергиево-Посадского
муниципального района Московской области»,
утвержденным приказом Министерства культуры
Российской Федерации
от «29» марта 2016 г.
№ 1714

**Карта (схема) требований к осуществлению деятельности и
градостроительным регламентам в границах территории
Достопримечательного места (схема разбивки на листы)**

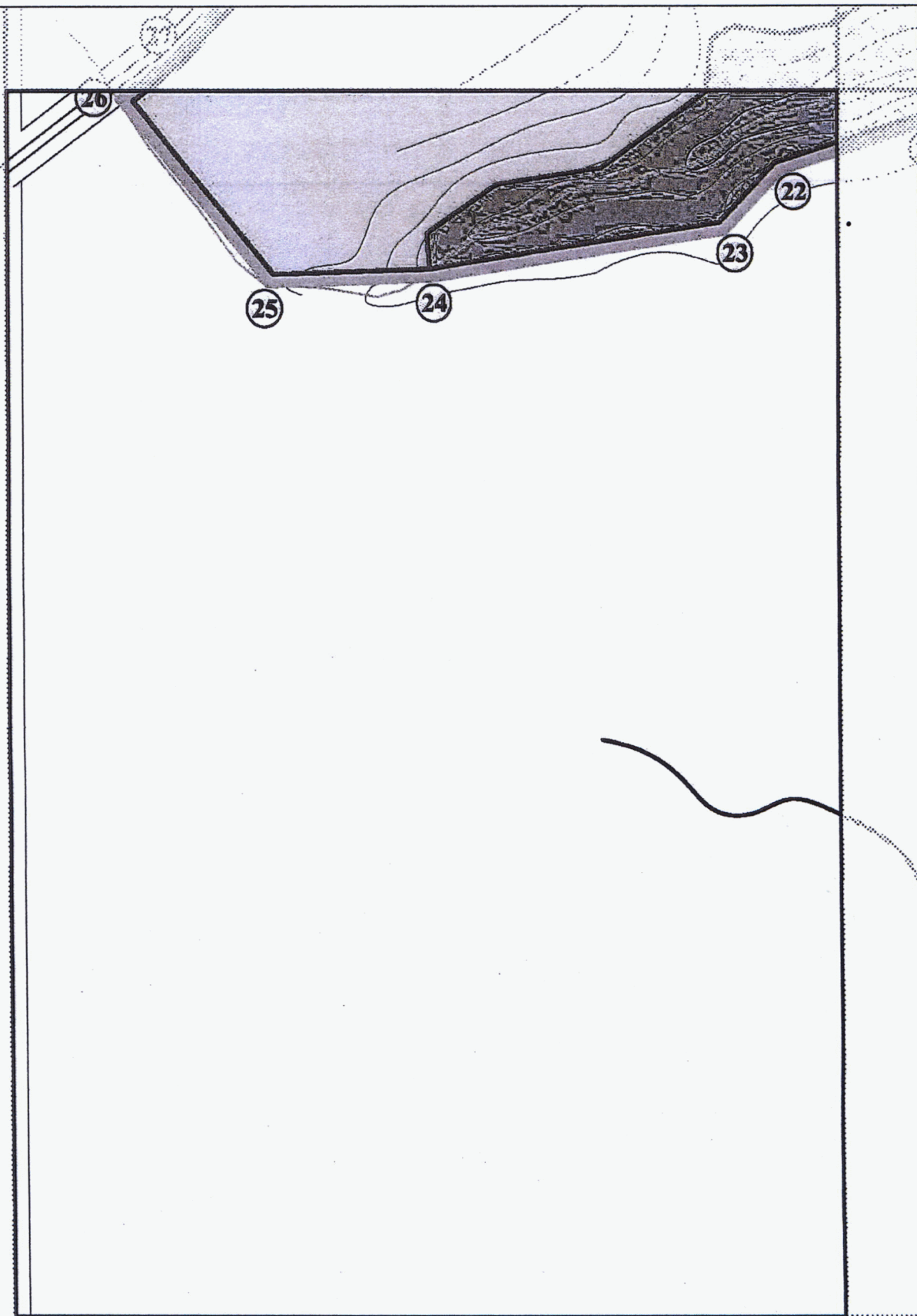
**Карта (схема) требований к осуществлению деятельности
и градостроительным регламентам в границах территории
Достопримечательного места (схема разбивки на листы)**



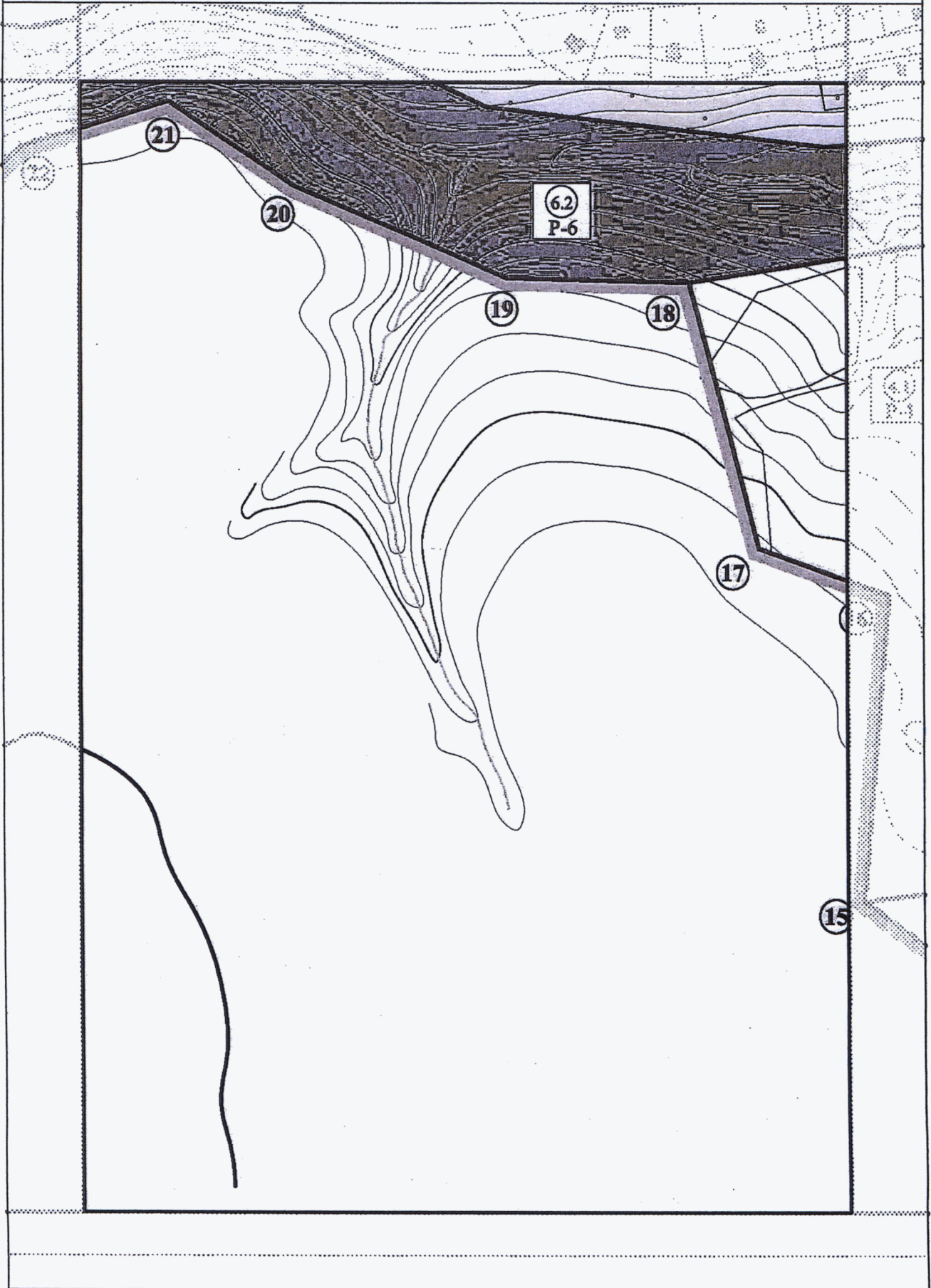
Лист 1
масштаб 1:5000



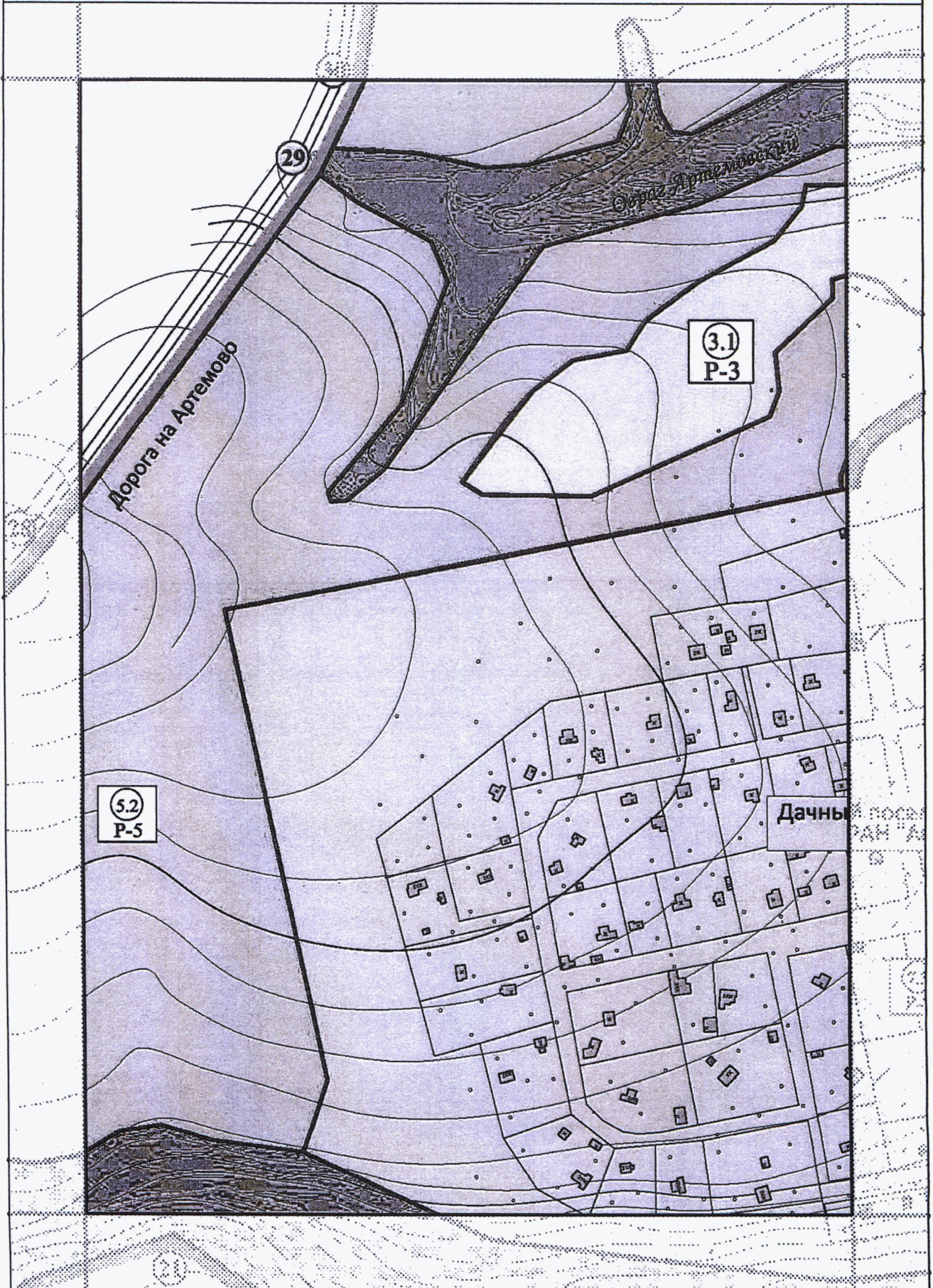
Лист 2
масштаб 1:5000



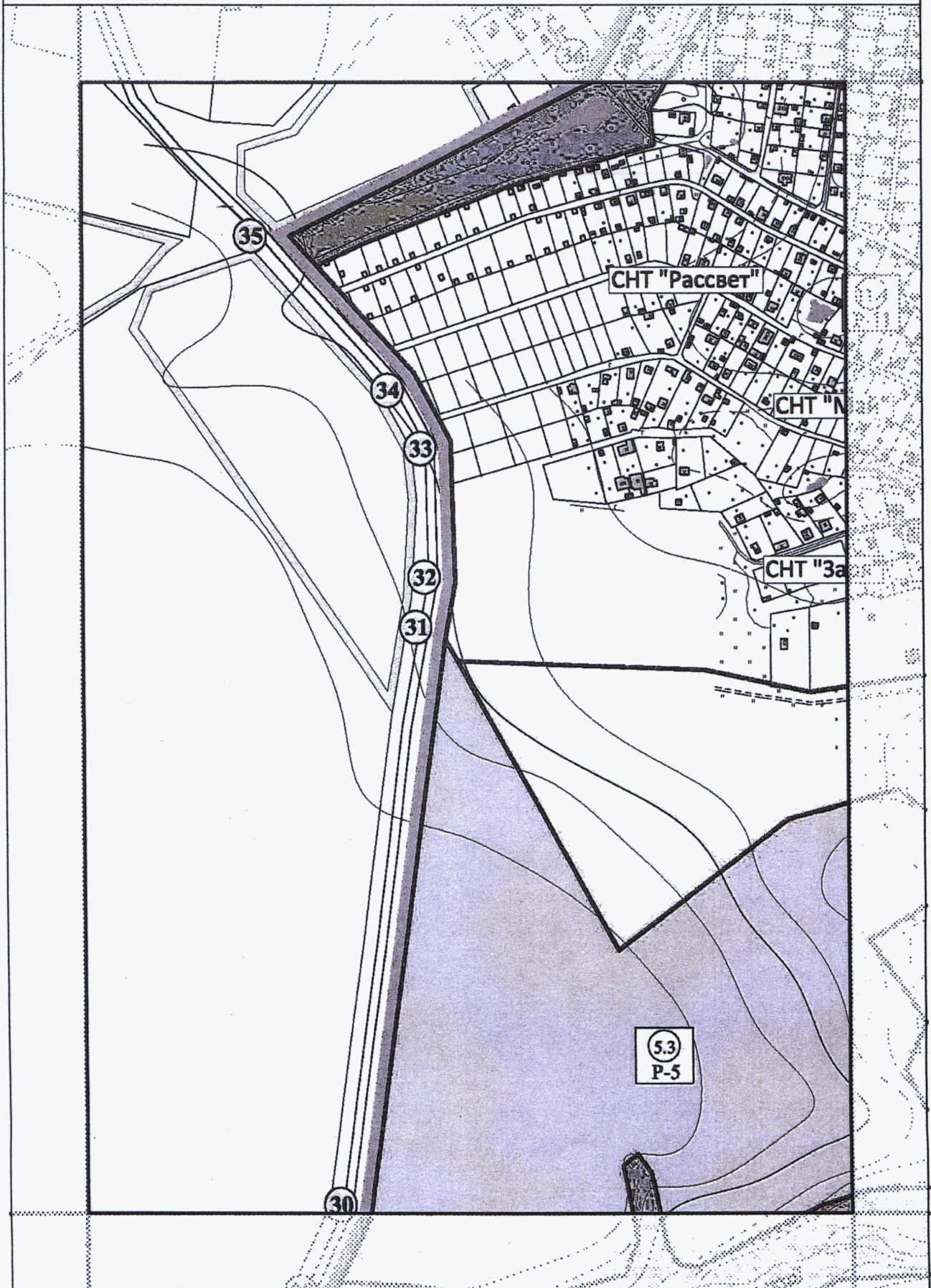
Лист 3
масштаб 1:5000



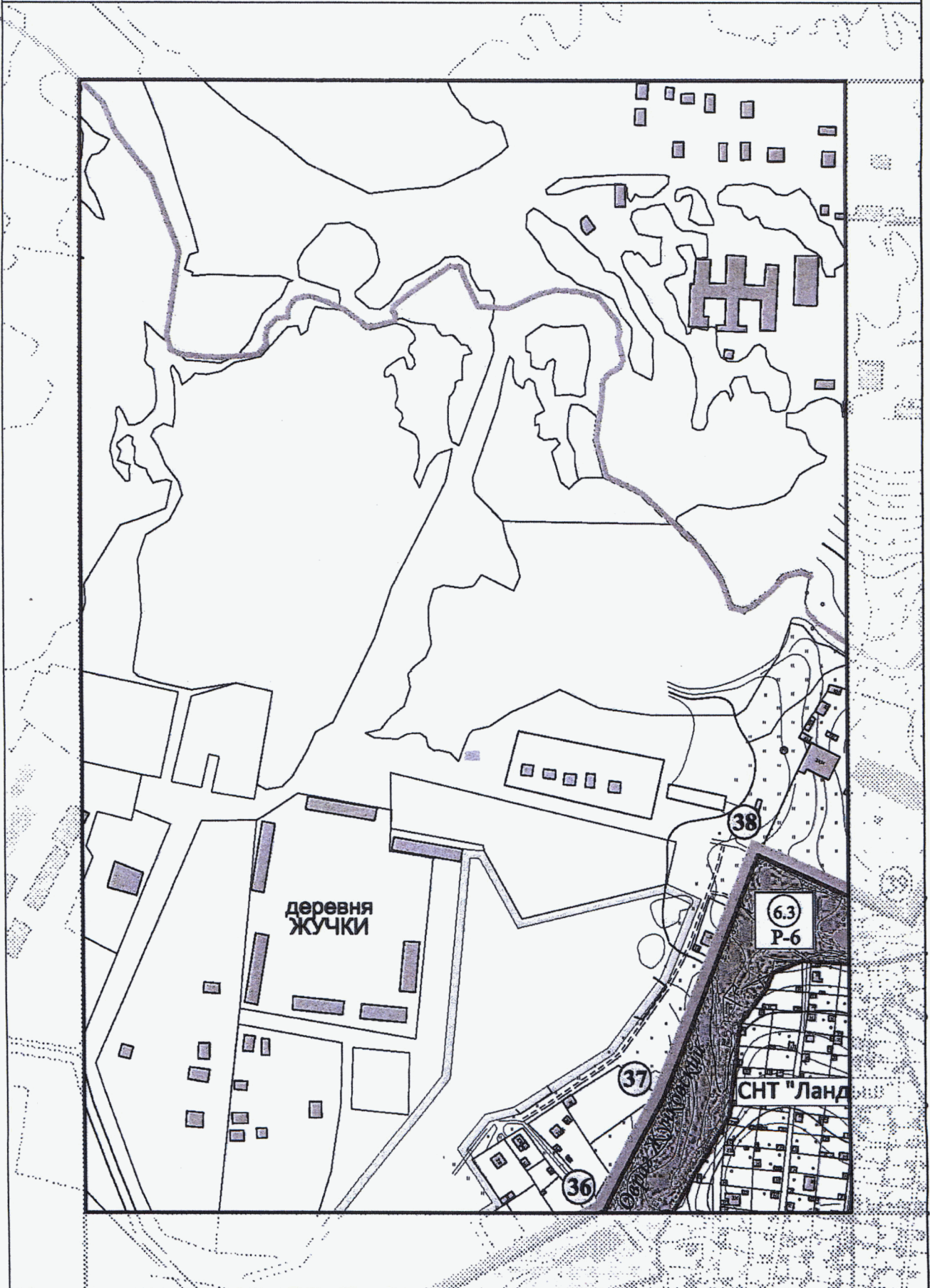
Лист 4
масштаб 1:5000



Лист 5
масштаб 1:5000



Лист 6
масштаб 1:5000

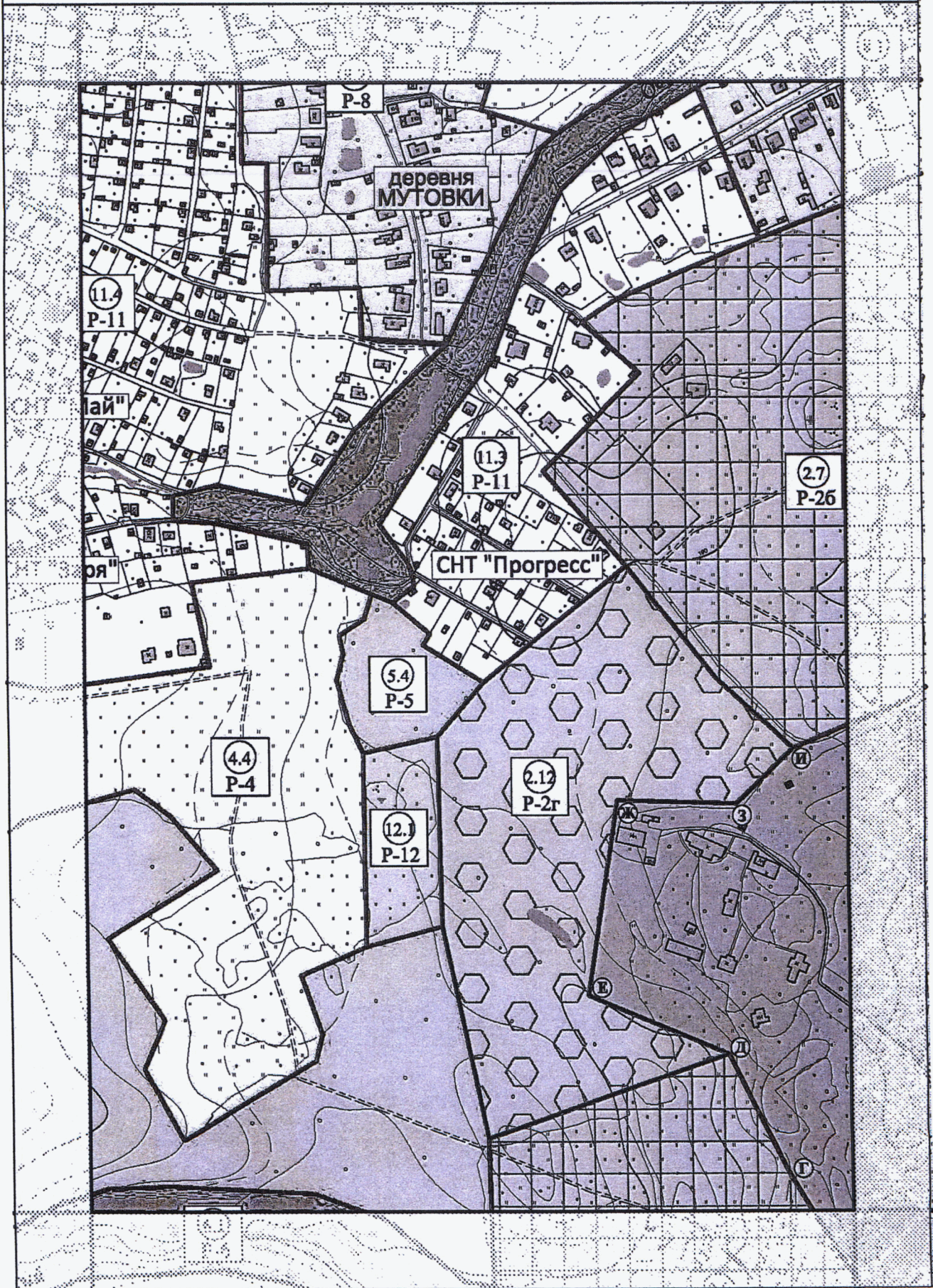


Лист 7
масштаб 1:5000

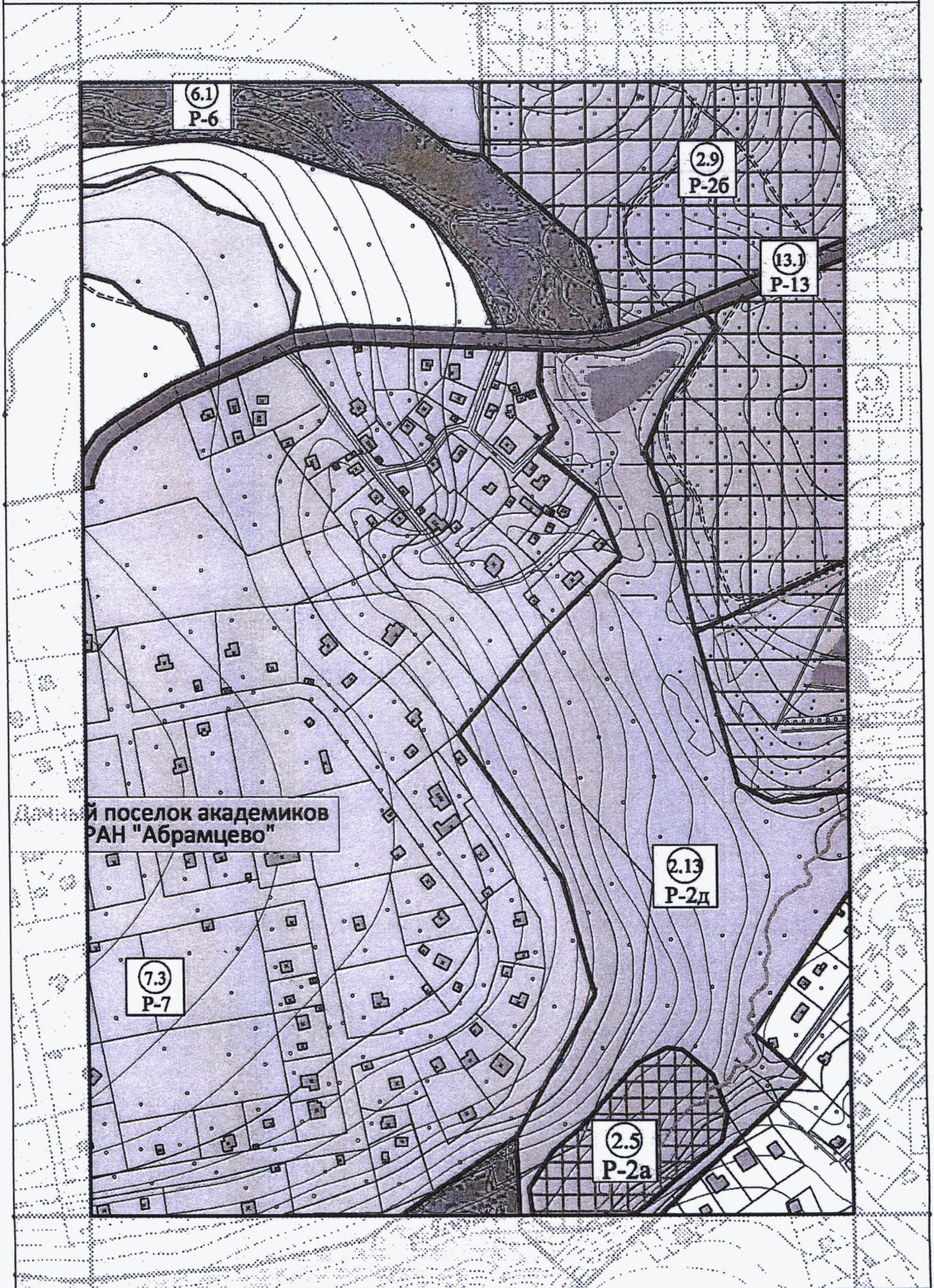


Лист 8

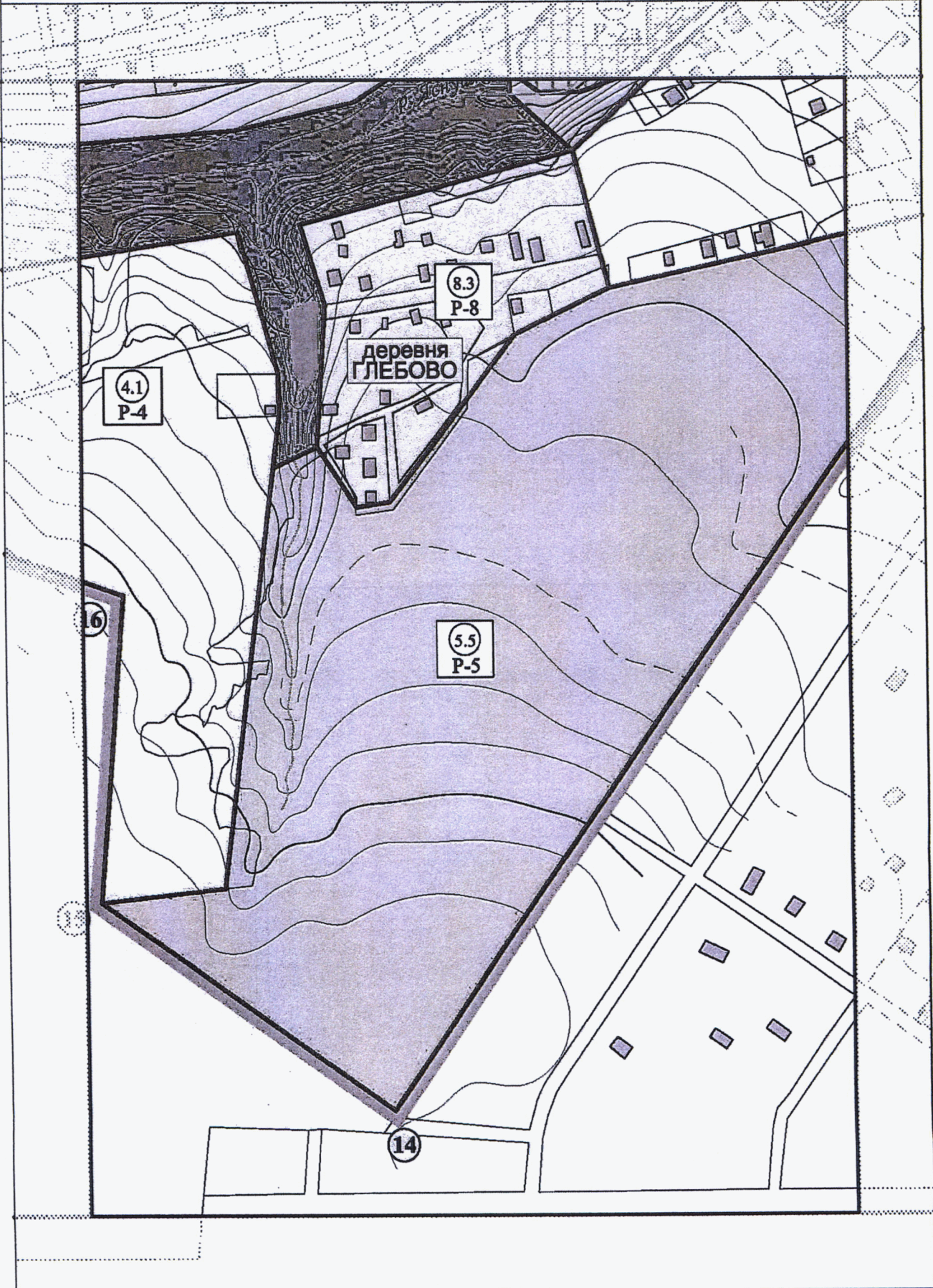
масштаб 1:5000



Лист 9
масштаб 1:5000



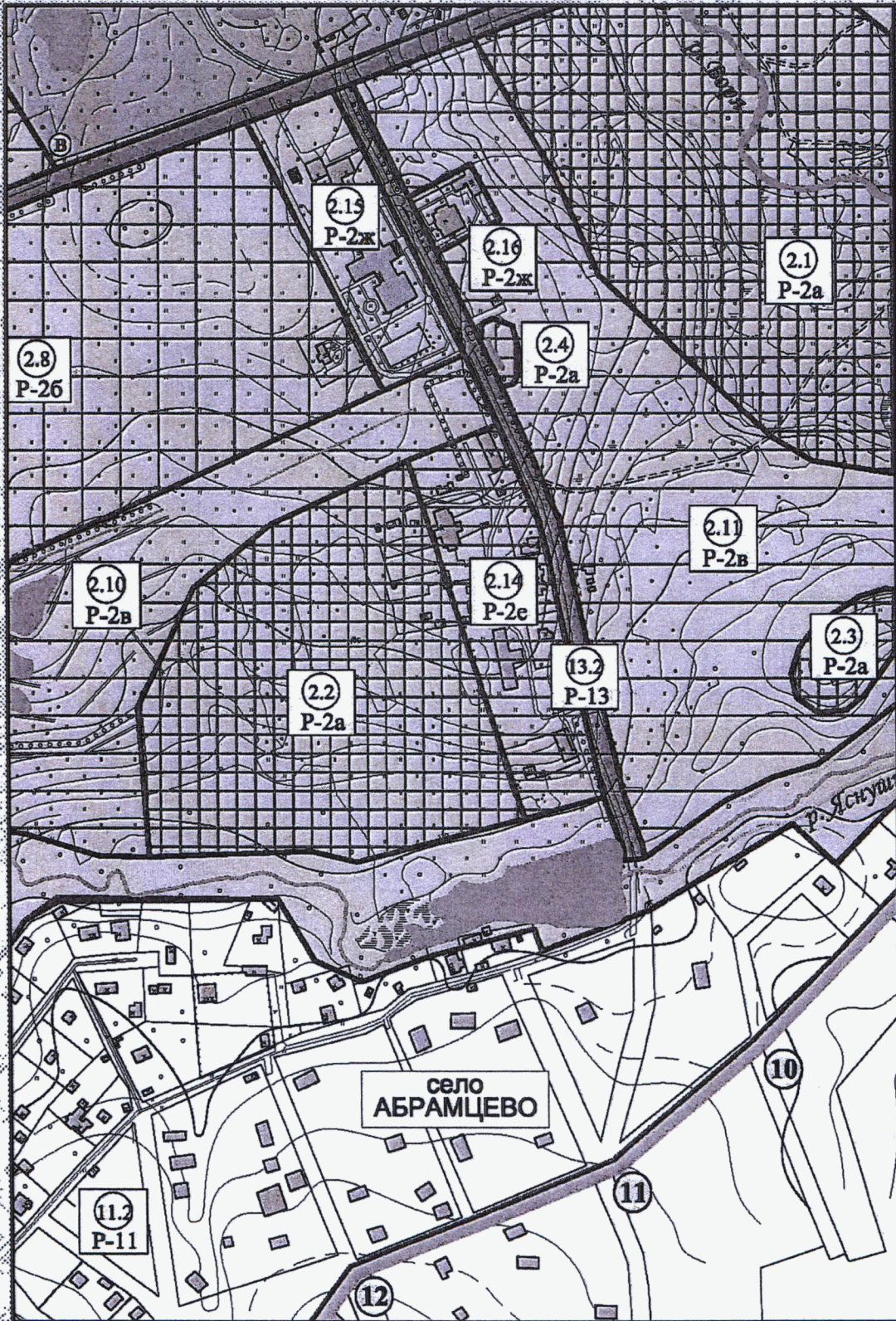
Лист 10
масштаб 1:5000



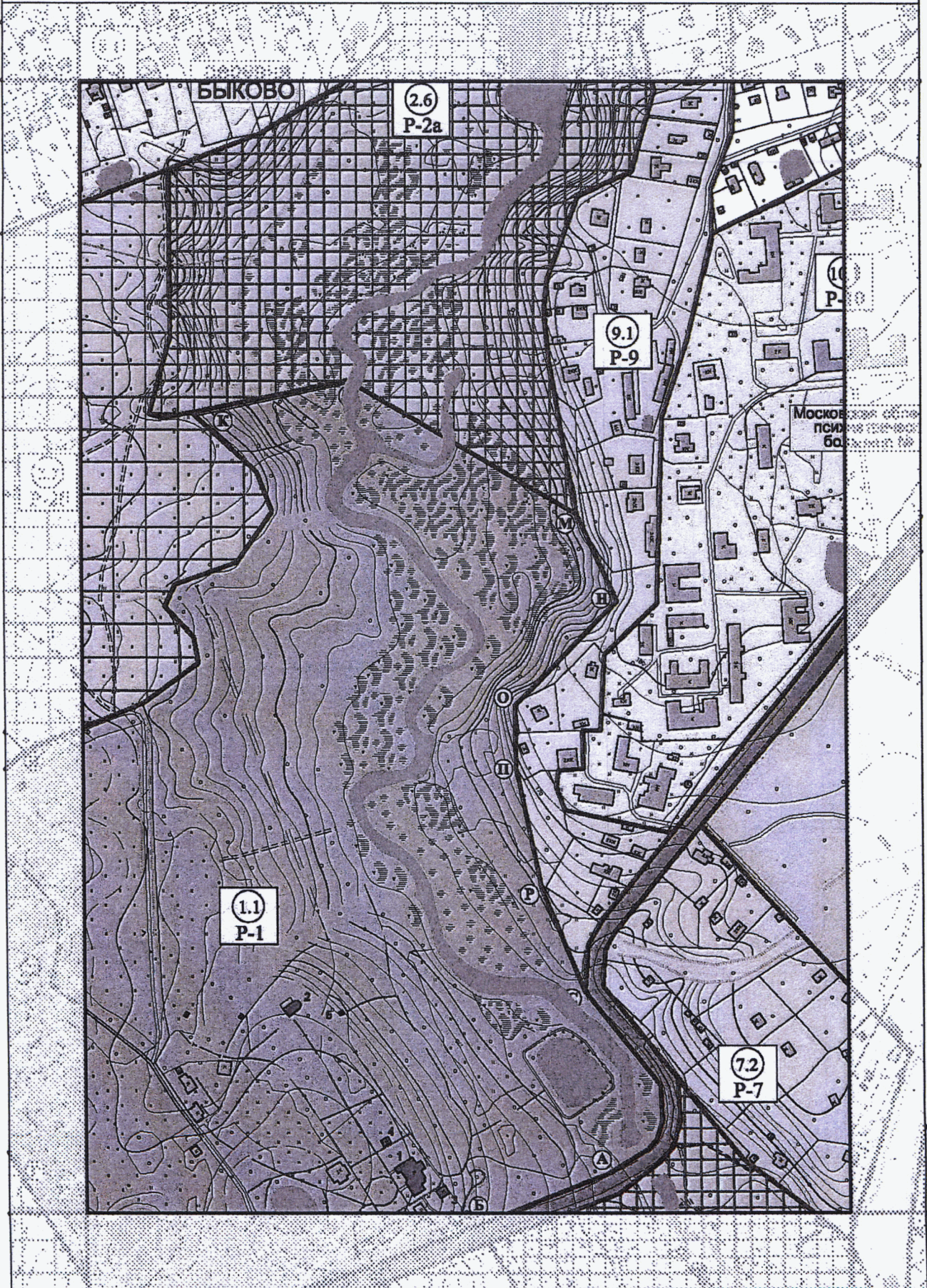
Лист 11
масштаб 1:5000



Лист 12
масштаб 1:5000

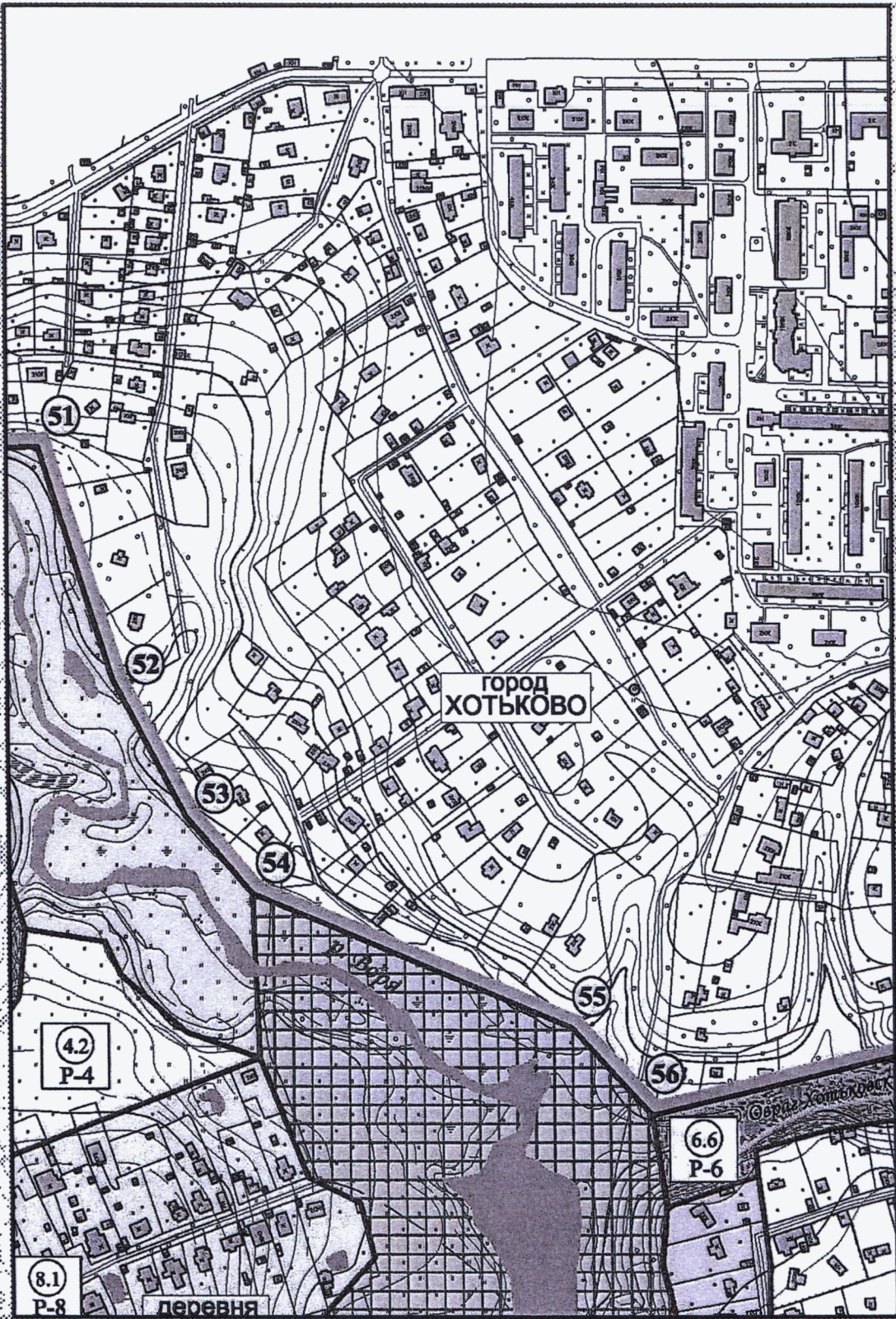


Лист 13
масштаб 1:5000

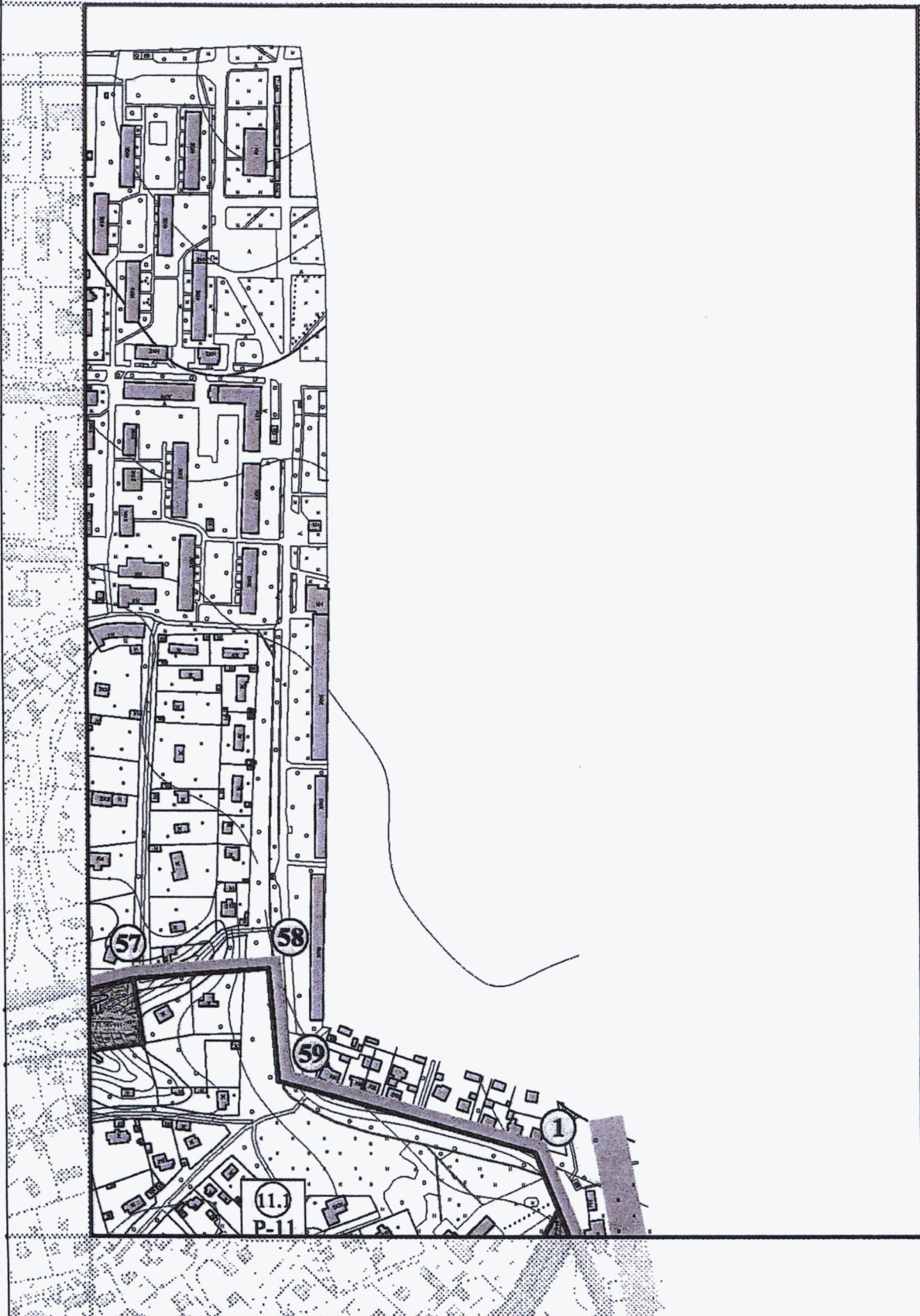


Лист 14

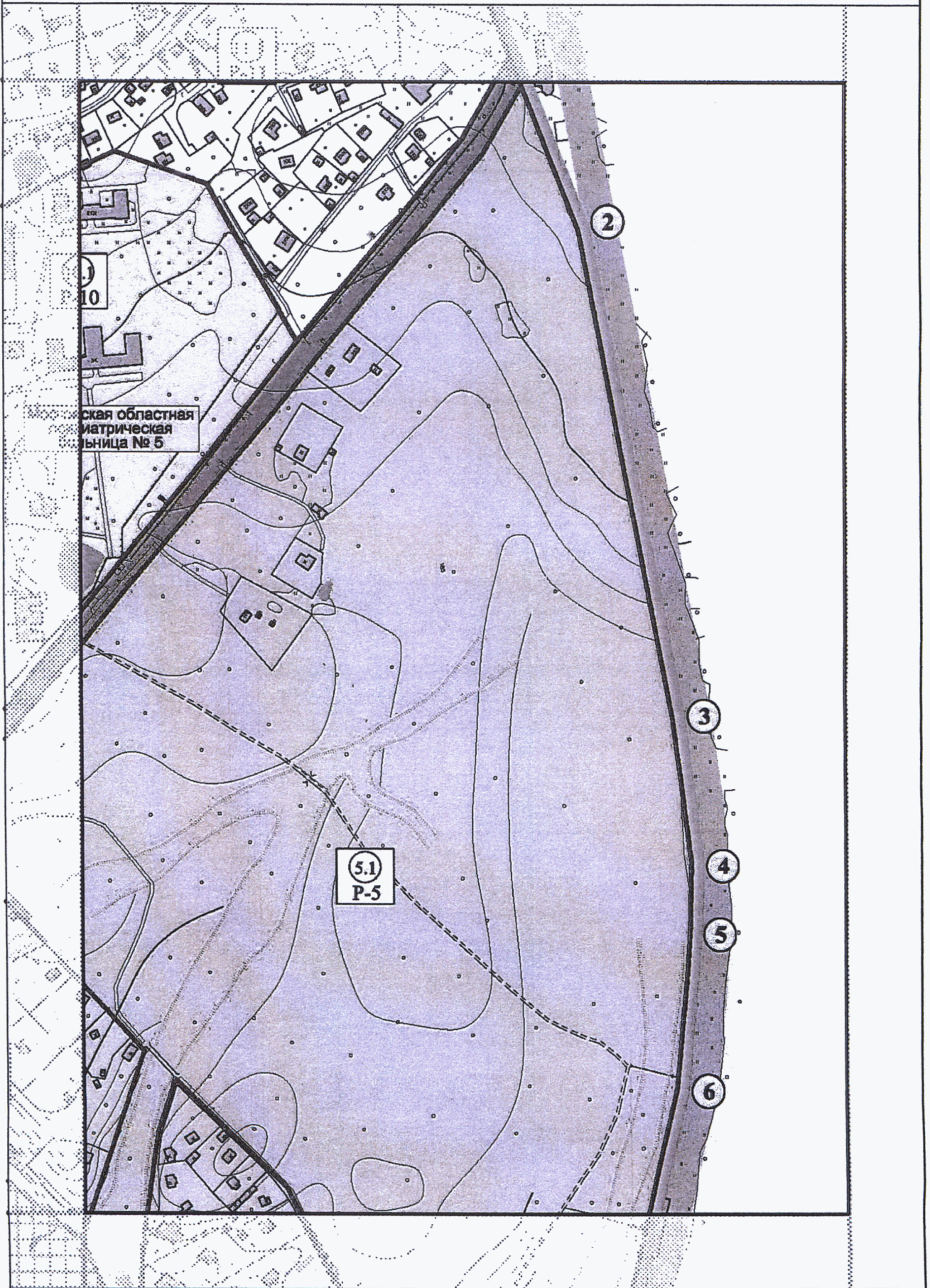
масштаб 1:5000



Лист 15
масштаб 1:5000



Лист 16
масштаб 1:5000



Лист 17
масштаб 1:5000

