



МИНИСТЕРСТВО КУЛЬТУРЫ РОССИЙСКОЙ ФЕДЕРАЦИИ

МИНИСТЕРСТВО ЮСТИЦИИ РОССИЙСКОЙ ФЕДЕРАЦИИ

ЗАПРИКАЗОВАНО

Регистрационный № 39443

Москва
от 23 октября 2015.

№ 2475

29 сентября 2015.

Об утверждении границ территории и предмета охраны исторического поселения федерального значения город Зарайск Московской области

В соответствии с п. 6 ст. 59 Федерального закона от 25 июня 2002 г. № 73-ФЗ «Об объектах культурного наследия (памятниках истории и культуры) народов Российской Федерации» (Собрание законодательства Российской Федерации, 2002, № 26, ст. 2519; 2003, № 9, ст. 805; 2004, № 35, ст. 3607; 2005, № 23, ст. 2203; 2006, № 1, ст. 10; № 52 (ч. 1), ст. 5498; 2007, № 1 (ч. 1), ст. 21; № 27, ст. 3213; № 43, ст. 5084; № 46, ст. 5554; 2008, № 20, ст. 2251; № 29 (ч. 1), ст. 3418; № 30 (ч. 2), ст. 3616; 2009, № 51, ст. 6150; 2010, № 43, ст. 5450; № 49, ст. 6424; № 51 (ч. 3), ст. 6810; 2011, № 30 (ч. 1), ст. 4563; № 45, ст. 6331; № 47, ст. 6606; № 49 (ч. 1), ст. 7015, ст. 7026; 2012, № 31, ст. 4322; № 47, ст. 6390; № 50 (ч. 5), ст. 6960; 2013, № 17, ст. 2030; № 19, ст. 2331; № 30 (ч. 1), ст. 4078; 2014, № 43, ст. 5799; № 49 (ч. 6), ст. 6928; 2015, № 10, ст. 1420; № 29 (ч. 1), ст. 4359, официальный интернет-портал правовой информации <http://www.pravo.gov.ru>, 13 июля 2015 г., № 0001201507130077), постановлением Правительства Российской Федерации от 28 ноября 2013 г. № 1095 «Об утверждении требований к определению границ территории исторического поселения» (Собрание законодательства Российской Федерации, 2013, № 49 (ч. 7), ст. 6437) и приказом Министерства культуры Российской Федерации от 27 марта 2014 г. № 534 «Об утверждении Порядка включения населенного пункта в перечень исторических поселений федерального значения, утверждения его предмета охраны и границ территории» (зарегистрирован в Министерстве юстиции Российской Федерации от 27 мая 2014 г. № 32456) п р и к а з ы в а ю:

1. Утвердить:

границы территории исторического поселения федерального значения город Зарайск Московской области, согласно приложению № 1 (текстовое описание), приложению № 3 (графическое описание);

предмет охраны исторического поселения федерального значения город Зарайск Московской области, согласно приложению № 2 (текстовое описание), приложению № 3 (графическое описание).

2. Департаменту государственной охраны культурного наследия (В.А.Цветнов) обеспечить размещение информации об утвержденных границах территории и предмете охраны исторического поселения федерального значения город Зарайск Московской области в федеральной государственной информационной системе территориального планирования (ФГИС ТП).

3. Контроль за исполнением настоящего приказа возложить на заместителя Министра культуры Российской Федерации Г.У.Пирумова.

Министр

В.Р.Мединский

КОПИЯ ВЕРНА
Главный специалист-эксперт отдела делопроизводства и архива
Департамента управления делами Министерства культуры РФ
Крылкова М.А.



29.09.2015

Приложение № 1

УТВЕРЖДЕНО
 Приказом Министерства культуры
 Российской Федерации
 от «29» 09 2015 г.
 № 2475

Описание границ территории исторического поселения федерального значения город Зарайск Московской области

Исходная точка 1 границы исторического поселения федерального значения город Зарайск находится на административной границе города, на акватории реки Осетр в 40 метрах по направлению течения от плотины.

Далее граница проходит:

1-22	- из точки 1 на северо-запад по административной границе городского поселения Зарайск (по руслу реки Осетр) 1550 м
22-23	- поворачивает под прямым углом, на северо-восток 60 м до проселочной дороги
23-28	- вдоль северной стороны проселочной дороги 350 м на юго-восток
28-42	- по южной стороне улицы без названия, являющейся продолжением проезда площади Урицкого, ведущей к источнику «Белый колодец», на юго-восток 700 м
42-43	- пересекает Первомайскую улицу на юго-восток 60 м
43-49	- по южной стороне проезда площади Урицкого на восток до пересечения с улицей Московской
49-50	- по западной стороне улицы Московской 50 м на юг до пересечения с улицей Урицкого
50-59	- по четной стороне улицы Урицкого на восток до пересечения с Октябрьской улицей
59-72	- по западной стороне Октябрьской улицы на юг 1350 м до пересечения с южной стороной Полевой улицы
72-74	- по южной стороне Полевой улицы на запад 200 м
74-75	- пересекает Каринское шоссе на юго-запад 20 м
75-79	- по западной стороне Каринского шоссе на юг, далее по северной стороне проезда, вдоль городского кладбища, на запад 80 м
79-91	- огибает нижнюю границу городского кладбища с востока на запад
91-95	- по южной стороне Весенней улицы на юго-запад 200 м
95-96	- поворачивает под прямым углом, на север 50 м

96-98	- по западной стороне внутриквартального проезда, расположенного перпендикулярно Ново-Пушкарской улице, на север 70 м, далее на запад 30 м
98-99	- на север 30 м вдоль границы владения № 11 по Пушкарской улице
99-103	- вдоль внутриквартального проезда (параллельно улице Новая Стройка) на юго-запад 300 м, далее вдоль Пушкарской улицы на юго-запад 300 м
103-105	- вдоль западной границы владения № 23 по Пушкарской улице на юго-запад 120 м
105-113	- по западной стороне Ново-Пушкарской улицы на юго-запад 350 м
113-115	- на северо-запад 70 м, далее по границе между владениями № 61 и № 63 по 1-ой Стрелецкой улице на северо-запад 70 м
115-116	- пересекает 1-ю Стрелецкую улицу на северо-запад до границы между владениями № 56 и № 58 по 1-й Стрелецкой улице
116-117	- по границе между владениями № 56 и № 58 по 1-ой Стрелецкой улице на северо-запад 100 м
117-118	- на северо-восток по территории квартала 100 м
118-119	- поворачивает под прямым углом и проходит на северо-запад 60 м
119-124	- по линии застройки нечетной стороны 2-й Стрелецкой улицы на северо-восток 650 м
124-125	- по северной границе домовладения по адресу: 2-я Набережная улица, дом 14, на северо-запад 200 м
125-126	- по линии застройки четной стороны Правобережной улицы на юго-запад 150 м
126-127	- поворачивает под прямым углом и проходит на северо-запад 150 м до административной границы городского поселения Зарайск
127-128	- на северо-восток 260 м по административной границе городского поселения Зарайск (по руслу реки Осетр)
128-129	- поворачивает под прямым углом и проходит на северо-запад 100 м до 1-й Заречной улицы
129-141	- по южной стороне 1-й Заречной улицы на северо-восток 450 м
141-1	- проходит на юго-восток 200 м до административной границы городского поселения Зарайск

**Координаты характерных точек границ территории исторического
поселения федерального значения
город Зарайск Московской области**

№ точки	Координаты, м («МСК г.Зарайск»)	
	Х, м	У, м
1	357704	2274751
2	357728	2274786
3	357791	2274857
4	357849	2274897
5	357910	2274917
6	357951	2274926
7	357982	2274927
8	358013	2274919
9	358047	2274900
10	358086	2274885
11	358135	2274872
12	358206	2274859
13	358278	2274839
14	358325	2274813
15	358366	2274785
16	358440	2274720
17	358550	2274637
18	358610	2274610
19	358675	2274564
20	358746	2274510
21	358807	2274446
22	358878	2274368
23	358922	2274410
24	358840	2274585
25	358785	2274700
26	358785	2274714
27	358790	2274724
28	358797	2274732
29	358776	2274785
30	358748	2274858
31	358733	2274890
32	358724	2274908
33	358712	2274931
34	358694	2274960
35	358663	2275008
36	358613	2275066
37	358609	2275071

38	358593	2275093
39	358575	2275117
40	358538	2275173
41	358512	2275215
42	358453	2275338
43	358439	2275403
44	358433	2275433
45	358417	2275489
46	358408	2275522
47	358404	2275551
48	358403	2275577
49	358402	2275587
50	358347	2275584
51	358345	2275606
52	358333	2275709
53	358326	2275771
54	358317	2275855
55	358317	2275855
56	358317	2275855
57	358304	2275951
58	358272	2276197
59	358269	2276214
60	358252	2276211
61	358177	2276189
62	357995	2276162
63	357969	2276158
64	357841	2276140
65	357817	2276137
66	357688	2276119
67	357580	2276106
68	357469	2276092
69	357464	2276095
70	357405	2276087
71	357389	2276085
72	356933	2276026
73	356935	2275962
74	356934	2275824
75	356924	2275810
76	356818	2275883
77	356803	2275883

78	356796	2275874
79	356796	2275791
80	356676	2275791
81	356559	2275786
82	356516	2275767
83	356490	2275703
84	356484	2275634
85	356485	2275562
86	356490	2275528
87	356531	2275501
88	356625	2275491
89	356680	2275478
90	356760	2275458
91	356783	2275458
92	356779	2275445
93	356742	2275384
94	356716	2275343
95	356692	2275293
96	356749	2275288
97	356818	2275284
98	356824	2275250
99	356852	2275247
100	356826	2275024
101	356785	2274708
102	356781	2274674
103	356774	2274666
104	356665	2274632
105	356658	2274641
106	356643	2274644
107	356618	2274645
108	356606	2274640
109	356578	2274622

110	356571	2274611
111	356410	2274497
112	356385	2274476
113	356364	2274461
114	356396	2274377
115	356414	2274335
116	356433	2274294
117	356471	2274213
118	356553	2274255
119	356580	2274203
120	356664	2274251
121	356769	2274326
122	356943	2274448
123	357025	2274510
124	357087	2274554
125	357203	2274408
126	357107	2274322
127	357188	2274215
128	357384	2274390
129	357455	2274303
130	357466	2274313
131	357473	2274347
132	357493	2274387
133	357519	2274434
134	357563	2274488
135	357591	2274513
136	357613	2274524
137	357631	2274528
138	357680	2274530
139	357708	2274524
140	357747	2274503
141	357752	2274509

Приложение № 2

УТВЕРЖДЕНО
 Приказом Министерства культуры
 Российской Федерации
 от «29» 09 2015 г.
 № 2475

**Предмет охраны исторического поселения федерального значения
 город Зарайск Московской области**

Предметом охраны исторического поселения федерального значения
 город Зарайск Московской области (далее – предмет охраны) являются:

1. Исторически ценные градоформирующие объекты

№ п/п	Наименование объекта	Дата сооружения объекта	Местонахождение (адрес) объекта
1	2	3	4
1	Дом жилой	начало XX века	1-й Пролетарский переулок, 5
2	Дом жилой	начало XX века	1-й Пролетарский переулок, 6
3	Дом жилой	начало XX века	1-я Набережная улица, 3
4	Дом жилой	начало XX века	1-я Набережная улица, 5
5	Дом жилой	начало XX века	1-я Набережная улица, 7
6	Дом жилой	начало XX века	1-я Набережная улица, 11
7	Дом жилой	начало XX века	1-я Набережная улица, 12
8	Дом жилой	начало XX века	1-я Набережная улица, 13
9	Дом жилой	начало XX века	1-я Набережная улица, 15А
10	Дом жилой	начало XX века	1-я Набережная улица, 16
11	Дом жилой	начало XX века	1-я Набережная улица, 18
12	Дом жилой	начало XX века	1-я Стрелецкая улица, 9
13	Дом жилой	начало XX века	1-я Стрелецкая улица, 16
14	Дом жилой	начало XX века	1-я Стрелецкая улица, 17
15	Дом жилой	начало XX века	1-я Стрелецкая улица, 18
16	Дом жилой	начало XX века	1-я Стрелецкая улица, 19
17	Дом жилой	начало XX века	1-я Стрелецкая улица, 21
18	Дом жилой	начало XX века	1-я Стрелецкая улица, 22

19	Дом жилой	начало XX века	1-я Стрелецкая улица, 23
20	Дом жилой	начало XX века	1-я Стрелецкая улица, 24
21	Дом жилой	начало XX века	1-я Стрелецкая улица, 27
22	Дом жилой	начало XX века	1-я Стрелецкая улица, 29
23	Дом жилой	начало XX века	1-я Стрелецкая улица, 32
24	Дом жилой	начало XX века	1-я Стрелецкая улица, 35
25	Дом жилой	начало XX века	1-я Стрелецкая улица, 44
26	Дом жилой	начало XX века	1-я Стрелецкая улица, 46
27	Дом жилой	начало XX века	1-я Стрелецкая улица, 48
28	Дом жилой	начало XX века	1-я Стрелецкая улица, 50
29	Дом жилой	начало XX века	1-я Стрелецкая улица, 52
30	Дом жилой	начало XX века	1-я Стрелецкая улица, 56
31	Дом жилой	начало XX века	25 лет Победы улица, 6
32	Дом жилой	начало XX века	25 лет Победы улица, 7
33	Дом жилой	середина XX века	25 лет Победы улица, 8
34	Дом жилой	начало XX века	25 лет Победы улица, 10
35	Дом жилой	начало XX века	25 лет Победы улица, 12
36	Ограда	традиционная деревянная ограда	25 лет Победы улица, владение 12
37	Дом жилой	начало XX века	25 лет Победы улица, 14
38	Дом жилой	2-я половина XIX века	25 лет Победы улица, 18
39	Дом жилой	начало XX века	25-лет Победы улица, 21
40	Дом жилой	конец XIX века - начало XX века	25 лет Победы улица, 23
41	Дом жилой	начало XX века	25 лет Победы улица, 25
42	Ограда	традиционная деревянная ограда	25 лет Победы улица, владение 25
43	Дом жилой	начало XX века	25 лет Победы улица, 27
44	Дом жилой	начало XX века	25 лет Победы улица, 33
45	Дом жилой	начало XX века	2-й Пролетарский переулок, 1
46	Дом жилой	начало XX века	2-й Пролетарский переулок, 2
47	Дом жилой	начало XX века	2-й Пролетарский переулок, 3
48	Дом жилой	начало XX века	2-й Пролетарский переулок, 6

49	Дом жилой	начало XX века	2-я Набережная улица, 3
50	Дом жилой	начало XX века	2-я Набережная улица, 9
51	Дом жилой	начало XX века	2-я Набережная улица, 15
52	Дом жилой	начало XX века	Большая Садовая улица, 13
53	Дом жилой	начало XX века	Большая Садовая улица, 15
54	Дом жилой	начало XX века	Большая Садовая улица, 18
55	Дом жилой	начало XX века	Большая Садовая улица, 20
56	Дом жилой	начало XX века	Большая Садовая улица, 21
57	Дом жилой	начало XX века	Большая Садовая улица, 22
58	Дом жилой	начало XX века	Большая Садовая улица, 23/11
59	Дом жилой	начало XX века	Большая Садовая улица, 24
60	Ограда	традиционная деревянная ограда	Большая Садовая улица, владение 24
61	Дом жилой	начало XX века	Большая Садовая улица, 26
62	Ограда	традиционная деревянная ограда	Большая Садовая улица, владение 26
63	Дом жилой	начало XX века	Большая Садовая улица, 28
64	Дом жилой	начало XX века	Большая Садовая улица, 29
65	Дом жилой	начало XX века	Большая Садовая улица, 30
66	Дом жилой	начало XX века	Большая Садовая улица, 31
67	Дом жилой	начало XX века	Большая Садовая улица, 32
68	Дом жилой	начало XX века	Большая Садовая улица, 35
69	Флигель жилой	2-я половина XIX века	Гуляева улица, 3
70	Ансамбль:	1608, 1777- 1795 годы, XIX век	Дзержинского улица
	Церковь Благовещения	1777-1795 годы, 1825 год	
	Дом причта	XIX век	
	Ограда с воротами	1880 год	
71	Братская могила защитников Зарайска от поляков в 1608 г.,	1608 год	Дзержинского улица

	Могила арзамасских ополченцев		
72	Дом, в котором родилась в 1864 г. и умерла в 1927 г. скульптор Голубкина А.С.	конец XIX века - начало XX века	Дзержинского улица, 38
73	Дом жилой	1-я половина XIX века	Дзержинского улица, 51
74	Дом жилой	конец XVIII-XIX веков	Дзержинского улица, 64
75	Многоквартирный жилой дом	1950-е годы	Дзержинского улица, 2/18
76	Дом жилой	начало XX века	Дзержинского улица, 6
77	Дом жилой	конец XIX века	Дзержинского улица, 9/20
78	Дом жилой	начало XX века	Дзержинского улица, 12
79	Дом жилой	начало XX века	Дзержинского улица, 13
80	Дом жилой	начало XX века	Дзержинского улица, 14
81	Дом жилой	1-я треть XX века	Дзержинского улица, 23
82	Дом жилой	начало XX века	Дзержинского улица, 24
83	Дом жилой	конец XIX века	Дзержинского улица, 33
84	Дом жилой	начало XX века	Дзержинского улица, 35
85	Дом жилой	начало XX века	Дзержинского улица, 37
86	Ограда	традиционная деревянная ограда	Дзержинского улица, владение 37
87	Дом жилой	конец XIX века	Дзержинского улица, 41
88	Дом жилой	начало XX века	Дзержинского улица, 42
89	Дом жилой	начало XX века	Дзержинского улица, 43
90	Дом жилой	конец XIX века - начало XX века	Дзержинского улица, 46
91	Дом жилой	конец XIX века	Дзержинского улица, 49
92	Дом жилой	1-я половина XIX века	Дзержинского улица, 51
93	Дом жилой	начало XX века	Дзержинского улица, 58

94	Корпус фабрики перовых изделий Редерса А.	середина XIX века	Дзержинского улица, 59
95	Дом жилой	начало XX века	Дзержинского улица, 62
96	Дом жилой	конец XVIII- XIX веков	Дзержинского улица, 64
97	Ограда	традиционная деревянная ограда	Дзержинского улица, владение 67/19
98	Дом жилой	начало XX века	Дзержинского улица, 70
99	Дом жилой	начало XX века	Дзержинского улица, 74
100	Дом жилой	начало XX века	Дзержинского улица, 75
101	Дом жилой	начало XX века	Дзержинского улица, 81
102	Дом жилой	начало XX века	Дмитрия Благоева улица, 2
103	Дом жилой	начало XX века	Дмитрия Благоева улица, 4
104	Дом жилой	начало XX века	Дмитрия Благоева улица, 42/21
105	Ограда	традиционная деревянная ограда	Дмитрия Благоева улица, владение 50
106	Дом жилой	начало XX века	Дмитрия Благоева улица, 54
107	Ограда	традиционная деревянная ограда	Дмитрия Благоева улица, владение 54
108	Дом жилой	начало XX века	Дмитрия Благоева улица, 56
109	Дом жилой	начало XX века	Дмитрия Благоева улица, 58
110	Дом жилой	начало XX века	Дмитрия Благоева улица, 61
111	Ограда	традиционная деревянная ограда	Дмитрия Благоева улица, владение 61
112	Дом жилой	начало XX века	Дмитрия Благоева улица, 73
113	Дом жилой	начало XX века	Дмитрия Благоева улица, 75/7
114	Городское казначейство	1842 год, архитектор Н.И.Воронихин	Карла Маркса улица, 2/6
115	Церковь Николая Чудотворца	начало XX века	Карла Маркса улица, 4

116	Дом жилой	конец XIX - начало XX веков	Карла Маркса улица, 7
117	Главный дом	1-я половина XIX века	Карла Маркса улица, 8
118	Дом жилой	начало XX века	Карла Маркса улица, 11
119	Дом жилой	начало XX века	Карла Маркса улица, 12
120	Дом жилой	начало XX века	Карла Маркса улица, 13/7
121	Дом жилой	конец XIX века - начало XX века	Карла Маркса улица, 17
122	Дом жилой	начало XX века	Карла Маркса улица, 18
123	Дом жилой	начало XX века	Карла Маркса улица, 22
124	Дом жилой	конец XIX века – начало XX века	Карла Маркса улица, 23
124	Дом жилой	начало XX века	Карла Маркса улица, 24
125	Дом жилой	начало XX века	Карла Маркса улица, 28
126	Многоквартирн ый жилой дом	1920-е годы	Карла Маркса улица, 31
127	Дом Локтева	начало XX века	Карла Маркса улица, 33/19
128	Доходный дом	конец XIX века – начало XX века	Карла Маркса улица, 34/12
129	Дом жилой	последняя треть XIX века	Карла Маркса улица, 35/14
130	Корпус обувной фабрики Редерса А.	1858 год	Карла Маркса улица, 37
131	Усадьба городская:	1-я четверть XIX века	Карла Маркса улица, 36, 38
	Главный дом	1-я четверть XIX века	Карла Маркса улица, 36
	Флигель	1-я четверть XIX века	Карла Маркса улица, 38
	Ворота	1-я четверть XIX века	Карла Маркса улица, 36, 38
132	Дом жилой	начало XX века	Карла Маркса улица, 40

133	Дом Иванова	конец XVIII- XIX веков	Карла Маркса улица, 42
134	Дом жилой	начало XX века	Карла Маркса улица, 44
135	Дом с магазином в первом этаже	1940-1950-е годы	Карла Маркса улица, 46/9
136	Здание городской управы	XIX век	Карла Маркса улица, 49
137	Дом жилой	конец XVII века	Карла Маркса улица, 52
138	Дом жилой	начало XX века	Карла Маркса улица, 54
139	Дом жилой	начало XX века	Карла Маркса улица, 57
140	Дом жилой	начало XX века	Карла Маркса улица, 63
141	Дом жилой	начало XX века	Карла Маркса улица, 65
142	Дом жилой	начало XX века	Карла Маркса улица, 67/5
143	Дом жилой	начало XX века	Карла Маркса улица, 70
144	Дом жилой	начало XX века	Карла Маркса улица, 71
145	Дом жилой	начало XX века	Карла Маркса улица, 73
146	Дом жилой	начало XX века	Карла Маркса улица, 75
147	Дом жилой	начало XX века	Карла Маркса улица, 83
148	Дом жилой	начало XX века	Карла Маркса улица, 87
149	Дом жилой	начало XX века	Коммунаров улица, 1/2
150	Дом жилой	начало XX века	Коммунаров улица, 6
151	Дом жилой	начало XX века	Коммунаров улица, 8
152	Дом жилой	начало XX века	Коммунаров улица, 9
153	Дом жилой	начало XX века	Коммунаров улица, 11/14
154	Дом жилой	начало XX века	Коммунаров улица, 17/4
155	Дом жилой	конец XIX века	Коммунаров улица, 19/7
156	Дом жилой	2-я треть XX века	Коммунаров улица, 20
157	Ограда	традиционная деревянная ограда	Коммунаров улица, владение 20
158	Дом жилой	конец XIX века	Коммунаров улица, 21
159	Дом жилой	2-я треть XX века	Коммунаров улица, 22

160	Ограда	традиционная деревянная ограда	Коммунаров улица, владение 22
161	Дом жилой	начало XX века	Коммунаров улица, 23
162	Ограда	традиционная деревянная сплошная ограда	Коммунаров улица, владение 23
163	Здание начальной школы	начало XX века	Коммунаров улица, 24/6
164	Дом жилой	начало XX века	Коммунаров улица, 25
165	Дом жилой	начало XX века	Коммунаров улица, 27
166	Дом жилой	1-я половина XIX века	Комсомольская улица, 2/1
167	Дом жилой	начало XX века	Комсомольская улица, 4
168	Дом жилой	начало XX века	Комсомольская улица, 6
169	Дом жилой	начало XX века	Комсомольская улица, 7
170	Дом жилой	конец XIX века	Комсомольская улица, 9
171	Дом жилой	начало XX века	Комсомольская улица, 11/80
172	Школа искусств имени А.С.Голубкиной	1-я половина XIX века	Комсомольская улица, 17/66
173	Дом жилой	начало XX века	Комсомольская улица, 18
174	Ограда	традиционная деревянная ограда	Комсомольская улица, владение 20
175	Дом жилой	начало XX века	Комсомольская улица, 26/69
176	Дом жилой	начало XX века	Комсомольская улица, 28
177	Дом жилой	начало XX века	Комсомольская улица, 34/44
178	Башня водонапорная	1914 год	Красноармейская улица
179	Ильинская церковь	1818-1835 года	Красноармейская улица
180	Дом жилой	начало XX века	Красноармейская улица, 2
181	Дом жилой	начало XX века	Красноармейская улица, 3
182	Дом жилой	начало XX века	Красноармейская улица, 5
183	Дом жилой	начало XX века	Красноармейская улица, 6
184	Дом жилой	начало XX века	Красноармейская улица, 7

185	Дом жилой	2-я половина XIX века	Красноармейская улица, 14
186	Дом жилой	начало XX века	Красноармейская улица, 17
187	Дом жилой	начало XX века	Красноармейская улица, 18
188	Дом жилой	начало XX века	Красноармейская улица, 19
189	Дом жилой	начало XX века	Красноармейская улица, 21
190	Ограда	традиционная деревянная ограда	Красноармейская улица, владение 21
191	Дом жилой	начало XX века	Красноармейская улица, 22
192	Дом жилой	начало XX века	Красноармейская улица, 23
193	Дом жилой	2-я половина XIX века	Красноармейская улица, 27
194	Дом жилой	начало XX века	Красноармейская улица, 28
195	Дом жилой	1-я треть XIX века	Красноармейская улица, 28а
196	Дом жилой	середина XIX века	Красноармейская улица, 29
197	Дом жилой	конец XIX века - начало XX века	Красноармейская улица, 30
198	Реальное училище	1875 год	Красноармейская улица, 31
199	Дом жилой	1-я треть XX века	Красноармейская улица, 34
200	Дом жилой	начало XX века	Красноармейская улица, 34/11
201	Дом Ярцева	конец XVIII – 1-я четверть XIX века	Красноармейская улица, 35/8
202	Дом жилой	2-я половина XIX века	Красноармейская улица, 37
203	Дом жилой	1-я половина XIX века	Красноармейская улица, 39
204	Дом жилой	начало XX века	Красноармейская улица, 41
205	Дом жилой	начало XX века	Красноармейская улица, 43
206	Дом жилой	1-я четверть XIX века	Красноармейская улица, 45

207	Дом с магазином в первом этаже	конец XIX века - начало XX века	Красноармейская улица, 46
208	Дом жилой	начало XX века	Красноармейская улица, 47
209	Дом жилой	конец XIX века	Красноармейская улица, 49
210	Дом жилой	1-я половина XIX века	Красноармейская улица, 51
211	Дом жилой	начало XX века	Краснопрудный переулок, 3
212	Дом жилой	начало XX века	Краснопрудный переулок, 7
213	Дом жилой	начало XX века	Краснопрудный переулок, 8
214	Дом жилой	начало XX века	Краснопрудный переулок, 11
215	Дом жилой	начало XX века	Краснопрудный переулок, 18
216	Дом жилой	начало XX века	Краснопрудный переулок, 20
217	Дом жилой	начало XX века	Краснопрудный переулок, 22
218	Дом жилой	начало XX века	Кремлевский переулок, 2
219	Дом жилой	начало XX века	Кремлевский пер., 3
220	Ограда	традиционная деревянная ограда	Кремлевский переулок, владение 3
221	Дом жилой	начало XX века	Кремлевский спуск улица, 2
222	Дом жилой	начало XX века	Кремлевский спуск улица, 3
223	Дом жилой	начало XX века	Кремлевский спуск улица, 4
224	Ограда	традиционная деревянная ограда	Кремлевский спуск улица, владение 4
225	Дом жилой	конец XIX века - начало XX века	Кремлевский спуск улица, 6
226	Дом жилой	начало XX века	Кремлевский спуск улица, 14
227	Ограда	традиционная деревянная ограда	Кремлевский спуск улица, владение 14
228	Дом жилой	конец XIX века	Кремлевский спуск улица, 17
229	Дом жилой	начало XX века	Кремлевский спуск улица, 18
230	Дом жилой	начало XX века	Кремлевский спуск улица, 19
231	Дом жилой	начало XX века	Кремлевский спуск улица, 22/9
232	Дом жилой	начало XX века	Кремлевский спуск улица, 29
233	Дом жилой	начало XX века	Кузнецкий спуск улица, 1

234	Дом жилой	начало XX века	Кузнецкий спуск улица, 5
235	Дом жилой	начало XX века	Кузнецкий спуск улица, 6
236	Дом жилой	начало XX века	Кузнецкий спуск улица, 8
237	Дом жилой	начало XX века	Кузнецкий спуск улица, 12
238	Дом жилой	начало XX века	Кузнецкий спуск улица, 13
239	Дом жилой	начало XX века	Кузнецкий спуск улица, 14
240	Дом жилой	начало XX века	Ленинская улица, 3
241	Флигель жилой	начало XIX в.	Ленинская улица, 10
242	Дом жилой	начало XX века	Ленинская улица, 22
243	Дом жилой	начало XX века	Ленинская улица, 26
244	Дом жилой	конец XIX века	Ленинская улица, 27
245	Ограда	традиционная деревянная ограда	Ленинская улица, владение 27
246	Дом жилой	начало XX века	Лужков переулок, 6
247	Дом жилой	начало XX века	Малая Садовая улица, 11
248	Дом жилой	начало XX века	Малая Садовая улица, 15/1
249	Дом жилой	начало XX века	Малая Садовая улица, 16/14
250	Дом жилой	конец XIX века - начало XX века	Малая Садовая улица, 20
251	Дом жилой	начало XX века	Малая Садовая улица, 22
252	Дом жилой	начало XX века	Малая Садовая улица, 28
253	Ограда	традиционная деревянная ограда	Малая Садовая улица, владение 28
254	Дом жилой	начало XX века	Маяковского улица, 4
255	Дом жилой	конец XIX века – начало XX века	Маяковского улица, 9
256	Дом жилой	начало XX века	Маяковского улица, 11
257	Дом жилой	начало XX века	Маяковского улица, 13
258	Дом жилой	начало XX века	Маяковского улица, 14/2
259	Дом жилой	начало XX века	Маяковского улица, 17
260	Дом жилой	начало XX века	Маяковского улица, 20
261	Дом жилой	начало XX века	Маяковского улица, 21
262	Дом жилой	начало XX века	Маяковского улица, 22/10
263	Дом жилой	начало XX века	Маяковского улица, 29

264	Ограда	традиционная деревянная ограда	Маяковского улица, владение 29
265	Дом жилой	начало XX века	Маяковского улица, 31
266	БольничнЫЙ корпус	1900-е годы	Мерецкова улица, 1
267	Дом жилой	начало XX века	Мерецкова улица, 2
268	Ограда	традиционная деревянная ограда	Мерецкова улица, владение 2
269	СлужебнЫЙ корпус	2-я половина XIX века	Мерецкова улица, 3
270	Церковь Казанской иконы Божией Матери	начало XX века	Мерецкова улица, 3
271	Дом жилой	начало XX века	Мерецкова улица, 6
272	Дом жилой	начало XX века	Мерецкова улица, 8
273	Дом жилой	конец XIX века	Мерецкова улица, 9
274	Дом жилой	начало XX века	Мерецкова улица, 10/13
275	Многоквартирн ЫЙ жилой дом	1-я треть XX века	Мерецкова улица, 11
276	Дом жилой	начало XX века	Мерецкова улица, 13
277	Дом жилой	начало XX века	Мерецкова улица, 14
278	Дом жилой	начало XX века	Мерецкова улица, 17/25
279	Дом жилой	начало XX века	Мерецкова улица, 20
280	Дом жилой	начало XX века	Мерецкова улица, 22
281	Дом жилой	начало XX века	Мерецкова улица, 28
282	Ограда	традиционная деревянная ограда	Мерецкова улица, владение 28
283	Дом жилой	начало XX века	Мерецкова улица, 32
284	Дом жилой	начало XX века	Мерецкова улица, 34
285	Дом жилой	2-я половина XIX века	Мерецкова улица, 38/18
286	Дом жилой	начало XX века	Мерецкова улица, 55
287	Дом жилой	начало XX века	Мерецкова улица, 63
288	Дом жилой	начало XX века	Мерецкова улица, 65
289	Дом жилой	начало XX века	Мерецкова улица, 66

290	Дом жилой	начало XX века	Мерецкова улица, 67/13
291	Дом жилой	2-я половина XIX века	Мерецкова улица, 72
292	Дом жилой	2-я половина XIX века	Мерецкова улица, 74
293	Дом жилой	конец XIX века – начало XX века	Мерецкова улица, 75
294	Дом жилой	начало XX века	Мерецкова улица, 81
295	Дом жилой	начало XX века	Мерецкова улица, 85
296	Дом жилой	начало XX века	Мерецкова улица, 88
297	Дом жилой	начало XX века	Мерецкова улица, 94
298	Зарайский Кремль:	1528-1531 годы	Музейная улица
	Церковь Иоанна Предтечи (собор Усекновения Главы Иоанна Предтечи)	1901-1905 годы, архитектор К.М.Быковский	
	Собор Никольский	1681 год	
	Присутственные места	2-я половина XIX века	
	Стены (и башни)	1528 - 1531 годы	
	Никольские ворота (башня Никольская проездная)	1531 год	
	Башня Егорьевская проездная, Ворота Богоявленские	1528 - 1531 годы	
	Башня Спасская	1531 год	
	Ворота Троицкие (восточные)	1789 год	

	Башня северо-восточная (Казенная)	1528 - 1531 годы	
	Башня северо-западная (Караульная)	1528 - 1531 годы	
	Башня юго-западная (Тайнинская)	1528 - 1531 годы	
	Башня юго-восточная	1528 - 1531 годы	
	Стены	1528 - 1531 годы	
	стоянка "Зарайская"	29 век до н.э. - 27 век до н.э.	
	Дом причта (жилой)	конец XIX века	
	Магистрат	последняя четверть XVIII века	
299	Дом жилой	начало XX века	Музейная улица, 2
300	Дом жилой	начало XX века	Музейная улица, 4
301	Дом жилой	начало XX века	Музейная улица, 5
302	Дом жилой	начало XX века	Музейная улица, 8
303	Дом жилой	начало XX века	Музейная улица, 15
304	Дом жилой	начало XX века	Музейная улица, 17
305	Ограда	традиционная деревянная ограда	Музейная улица, владение 17
306	Дом жилой	конец XIX века	Музейная улица, 18
307	Дом жилой	начало XX века	Музейная улица, 21
308	Дом жилой	1-я треть XX века	Музейная улица, 22/9
309	Дом жилой	конец XIX века	Музейная улица, 23/11
310	Дом жилой	начало XX века	Музейная улица, 26
311	Дом жилой	начало XX века	Музейная улица, 27
312	Дом жилой	начало XX века	Музейная улица, 28

313	Ограда	традиционная деревянная ограда	Музейная улица, владение 28
314	Дом жилой	начало XX века	Музейная улица, 31
315	Дом жилой	конец XIX века - начало XX века	Низовая улица, 3
316	Дом жилой	начало XX века	Низовая улица, 4
317	Дом жилой	начало XX века	Низовая улица, 7
318	Дом Ланина	1-я половина XIX века	Низовая улица, 10/25
319	Дом жилой	1-я половина. XIX века	Низовая улица, 12
320	Дом жилой	начало XX века	Низовая улица, 15
321	Дом жилой	1-я треть XX века	Низовая улица, 18/10
322	Дом жилой	начало XX века	Низовая улица, 19
323	Дом жилой	начало XX века	Низовая улица, 21/8
324	Дом жилой	начало XX века	Новая Стройка улица, 4
325	Дом жилой	начало XX века	Новая Стройка улица, 6
326	Дом жилой	начало XX века	Новая Стройка улица, 7
327	Дом жилой	начало XX века	Новая Стройка улица, 16
328	Дом жилой	начало XX века	Новая Стройка улица, 17
329	Дом жилой	начало XX века	Новая Стройка улица, 18
330	Ограда	традиционная деревянная ограда	Новая Стройка улица, владение 18
331	Дом жилой	начало XX века	Новая Стройка улица, 24
332	Дом жилой	начало XX века	Новая Стройка улица, 26
333	Ограда	традиционная деревянная ограда	Новая Стройка улица, владение 26
334	Дом жилой	начало XX века	Новая Стройка улица, 34
335	Дом жилой	начало XX века	Новая Стройка улица, 45
336	Ограда	традиционная деревянная ограда	Новая Стройка улица, владение 43А
337	Дом жилой	начало XX века	Новая Стройка улица, 46

338	Ограда	традиционная деревянная ограда	Новая Стройка улица, владение 46
339	Дом жилой	начало XX века	Огарева улица, 1/30
340	Дом жилой	начало XX века	Огарева улица, 2/15
341	Дом жилой	начало XX века	Огарева улица, 5
342	Дом жилой	начало XX века	Огарева улица, 8
343	Дом жилой	начало XX века	Огарева улица, 12
344	Дом жилой	начало XX века	Огарева улица, 13
345	Дом жилой	начало XX века	Огарева улица, 14
346	Дом жилой	начало XX века	Огарева улица, 17
347	Дом жилой	начало XX века	Огарева улица, 18
348	Дом жилой	начало XX века	Огарева улица, 19
349	Дом жилой	начало XX века	Огарева улица, 20/36
350	Дом жилой	начало XX века	Парковая улица, 12
351	Дом жилой	1-я треть XX века	Парковая улица, 21
352	Дача Редерса А.	начало XX века	Первомайская улица, парк имени Кирова
	Парк	начало XX века	
353	Дом жилой	начало XX века	Первомайская улица, 1
354	Дом жилой	начало XX века	Первомайская улица, 3
355	Дом жилой	начало XX века	Первомайская улица, 4
356	Дом жилой	начало XX века	Первомайская улица, 5
357	Дом жилой	начало XX века	Первомайская улица, 6
358	Дом жилой	начало XX века	Первомайская улица, 8
359	Дом жилой	начало XX века	Первомайская улица, 10
360	Дом жилой	начало XX века	Первомайская улица, 11
361	Дом жилой	конец XIX века	Первомайская улица, 12
362	Дом жилой	конец XIX века	Первомайская улица, 15
363	Дом жилой	конец XIX века	Первомайская улица, 17
364	Дом Типицына	1-я половина XIX века	Первомайская улица, 20
365	Дом жилой	1-я половина XIX века	Первомайская улица, 21
366	Дом жилой	конец XIX века	Первомайская улица, 23
367	Дом жилой	начало XX века	Первомайская улица, 25

368	Усадьба городская	начало XIX века	Первомайская улица, 26/5
	Главный дом	начало XIX века	
	Ворота (двое)	начало XIX века	
369	Дом жилой	начало XX века	Первомайская улица, 27
370	Ограда	традиционная деревянная ограда	Первомайская улица, владение 27
371	Дом жилой	начало XX века	Первомайская улица, 29/7
372	Дом жилой	1-я половина XIX века, 1960-е годы	Первомайская улица, 33
373	Дом жилой	конец XIX века	Первомайская улица, 34
374	Дом жилой	2-я половина XIX века	Первомайская улица, 35
375	Дом жилой	2-я половина XIX века	Первомайская улица, 37
376	Дом жилой	2-я половина XIX века	Первомайская улица, 39
377	Дом жилой	конец XIX века	Первомайская улица, 44
378	Дом жилой	2-я половина XIX века	Первомайская улица, 45
379	Дом жилой	конец XIX века	Первомайская улица, 48
380	Дом жилой	начало XX века	Первомайская улица, 52/1
381	Дом жилой	начало XX века	Пожарского площадь, 7
382	Дом жилой	начало XX века	Пожарского площадь, 8
383	Дом жилой	начало XX века	Пожарского площадь, 9
384	Дом жилой	начало XX века	Пожарского площадь, 12
385	Дом жилой	начало XX века	Пожарского улица, 2
386	Ограда	традиционная деревянная ограда	Пожарского улица, владение 2
387	Дом жилой	начало XX века	Пожарского улица, 4
388	Дом жилой	начало XX века	Пожарского улица, 7
389	Дом жилой	начало XX века	Пожарского улица, 8
390	Дом жилой	начало XX века	Пожарского улица, 9

391	Дом жилой	2-я половина XIX века	Пожарского улица, 11
392	Дом жилой	начало XX века	Пожарского улица, 12
393	Дом жилой	начало XX века	Пожарского улица, 13
394	Дом жилой	начало XX века	Пожарского улица, 15
395	Дом жилой	конец XIX века	Пожарского улица, 18
396	Дом жилой	начало XX века	Пожарского улица, 20
397	Дом жилой	начало XX века	Пожарского улица, 22
398	Дом жилой	конец XIX века - начало XX века	Пожарского улица, 23
399	Дом жилой	начало XX века	Пожарского улица, 24
400	Дом жилой	1-я треть XX века	Пролетарская улица, 18
401	Дом жилой	начало XX века	Пролетарская улица, 20
402	Дом жилой	начало XX века	Пролетарская улица, 21
403	Дом жилой	начало XX века	Пролетарская улица, 22
404	Дом жилой	начало XX века	Пролетарская улица, 25
405	Дом жилой	начало XX века	Пролетарская улица, 33
406	Дом жилой	начало XX века	Пролетарская улица, 36
407	Гостиный двор (торговые ряды):	конец XVIII-начало XIX веков, 2-я половина XIX века	Революции площадь
	Корпус северо-восточный	конец XVIII-начало XIX веков, 2-я половина XIX века	
	Корпус северо-западный	конец XVIII-начало XIX веков, 2-я половина XIX века	
408	Троицкая церковь	1786 год	Революции площадь, 16
409	Часовня	рубеж XIX-XX веков	Революции площадь, 16
410	Дом жилой	начало XX века	Садовый переулок, 2/17

411	Дом жилой	начало XX века	Садовый переулок, 4
412	Дом жилой	начало XX века	Садовый переулок, 6
413	Дом жилой	2-я половина XIX века	Советская улица, 4/7
414	Дом жилой	2-я половина XIX века	Советская улица, 7
415	Дом жилой	конец XIX века - начало XX века	Советская улица, 8/50
416	Дом жилой	начало XIX века	Советская улица, 17/56
417	Здание Зарайского земства	1910 год, 1936 год	Советская улица, 27
418	Дом жилой	начало XX века	Советская улица, 28
419	Усадьба	1-я половина XIX века	Советская улица, 29/22
	Дом, в котором в 1891-1895 гг. жил поэт-революционер Мачтет Г.А.	1860-е годы	
	Ворота	1-я половина XIX века	
420	Бюст дважды Героя Советского Союза В.Н.Леонова	1950 год	Урицкого площадь
421	Дом жилой	начало XX века	Урицкого площадь, 5
422	Дом жилой	начало XX века	Урицкого площадь, 10
423	Дом жилой	начало XX века	Урицкого улица, 2
424	Дом жилой	1-я треть XX века	Урицкого улица, 12
425	Могилы Голубкиной А.С. (1864-1927), скульптора	1961 год, скульптор Е.Ф.Балашова, художник С.И.Лукьянов	Городское кладбище

426	Ограда кладбища	конец XIX века	Городское кладбище
-----	--------------------	----------------	--------------------

2. Планировочная структура, включая ее элементы

Охране подлежит планировочная структура, сформировавшаяся в XVI – начале XX веков: центральное ядро города – Зарайский Кремль с храмовым комплексом (Церковь Иоанна Предтечи (Собор Усекновения Иоанна Предтечи) и Собор Никольский), торговая площадь перед Зарайским Кремлем, регулярная сеть улиц и площадей, строительные кварталы, линейная планировка бывшей Стрелецкой слободы, городское озеленение начала XX века, именуемое «Дача Редерса А.», на территории современного городского парка имени Кирова, естественный природный ландшафт береговой зоны реки Осетр и оврага реки Монастырки.

В том числе:

- охране подлежат контуры береговой линии:
 - природные берега реки Осетр;
 - кромка оврага реки Монастырки.
- охраняются трассировка, размеры, исторические линии застройки улично-дорожной сети XVI - XIX веков:
 - улицы и переулки:

1-й Пролетарский переулок,	Кузнецкий спуск улица,
2-й Пролетарский переулок,	Ленинская улица,
1-я Набережная улица,	Лужков переулок,
1-я Стрелецкая улица,	Малая Садовая улица,
25 лет Победы улица,	Маяковского улица,
Большая Садовая улица,	Мерецкова улица,
Гуляева улица,	Музейная улица,
Дзержинского улица,	Низовая улица,
Дмитрия Благоева улица,	Новая Стройка улица,
Карла Маркса улица,	Огарева улица,
Коммунаров улица,	Первомайская улица,
Комсомольская улица,	Пожарского улица,
Красноармейская улица,	Пушкарская улица,
Краснопрудный переулок,	Садовый переулок,
Кремлевский переулок,	Советская улица,
Кремлевский спуск улица,	Урицкого улица.

- площади:

Революции площадь,

Советская площадь,

Пожарского площадь,

Урицкого площадь.

- охраняется повладельческая планировочная структура строительных кварталов, сохранивших исторические линии и застройку XVIII – первой трети XX веков.

- охраняется естественный природный ландшафт:

- береговые склоны реки Осетр, озелененная территория, прилегающая к источнику «Белый колодец», овраг реки Монастырки.

3. Объемно-пространственная структура

Охраняется объемно-пространственная структура исторического поселения в целом, в том числе:

- регулярная планировка конца XVIII- середины XIX веков;

- дискретная застройка красных линий – двухэтажная в центральной части и одноэтажная – на периферии;

- палисадники и вертикальные акценты крепостных башен, церквей и колоколен;

- природные территории.

4. Композиция и силуэт застройки (соотношение вертикальных и горизонтальных доминант и акцентов)

Охране подлежат:

- высота застройки в 1-3 этажа, с отдельными высотными доминантами, и доминирование в силуэте города ансамбля Зарайского Кремля и зданий церквей.

- периметральная композиционная структура строительных кварталов конца XVIII – XIX веков: повладельческая нарезка участков, размещение по красным линиям улиц и площадей жилых зданий и оград, а на внутриквартальной территории – хозяйственных строений.

- линейная композиционная структура бывшей Стрелецкой слободы: повладельческая нарезка участков, размещение жилых зданий и оград вдоль центральной улицы (1-я Стрелецкая улица), проложенной с учетом рельефа.

- высотные доминанты и их визуальные связи между собой:

- Общегородские доминанты:

Церковь Иоанна Предтечи;

Собор Никольский;

Церковь Благовещения;
 Башня водонапорная;
 Ильинская церковь;
 Троицкая церковь;
 - Локальные:
 Башни Зарайского Кремля;
 Гостиный двор.

5. Соотношение между различными городскими пространствами (свободными, застроенными, озелененными)

Площадь территории в границах исторического поселения – 276,63 га, из них:

- площадь застроенной территории – 212,37 га;
- площадь природного ландшафта – 64,26 га.

Охране подлежат:

- расположение в центре территории исторического поселения город Зарайск зон природного ландшафта и общественных комплексов (Зарайского Кремля и Гостиного двора), окруженных площадями и незастроенными участками;

- регулярная планировка и застройка основной части территории исторического поселения город Зарайск: сеть проездов, площадей и строительных кварталов; периферийные зоны: бывшая Стрелецкая слобода, планировка которой подчиняется особенностям рельефа, и естественное озеленение берега реки Осетр вокруг источника «Белый колодец».

6. Композиционно-видовые связи (панорамы), соотношение природного и созданного человеком окружения

Охране подлежат согласно приложению к предмету охраны:

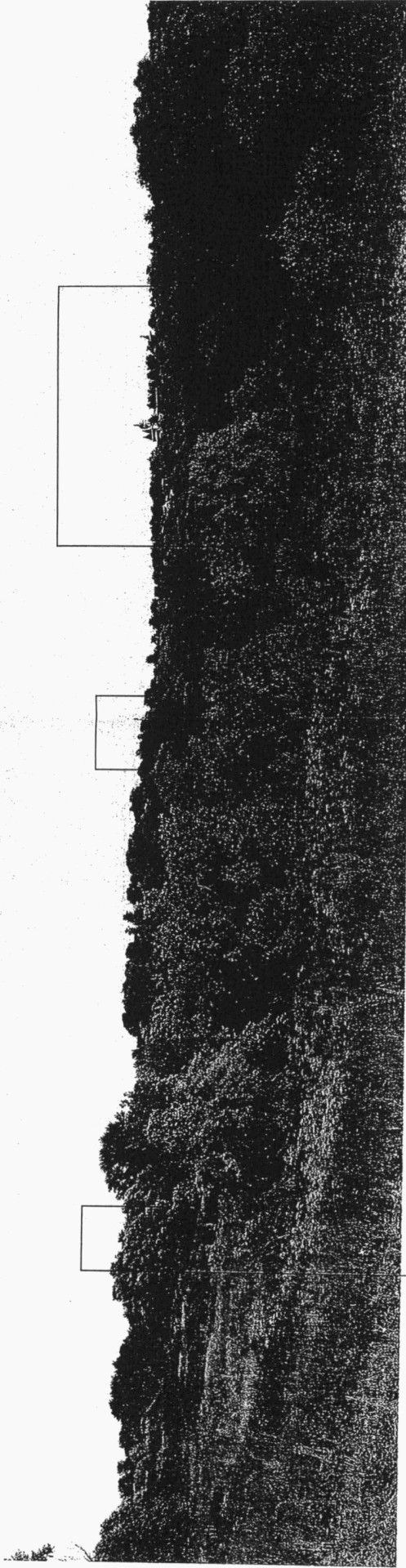
- композиция и силуэт панорам и существующие видовые раскрытия исторически ценных градоформирующих объектов, за исключением диссонирующих объектов, появившихся во второй половине XX – начале XXI веков, включая стихийные зеленые насаждения;

- вид со смотровой площадки источника Белого колодца на центральную часть города Зарайска;

- вид с моста через реку Осетр на центральную часть города Зарайска;

- вид с Ново-Пушкарской улицы на Троицкую церковь и Благовещения церковь;

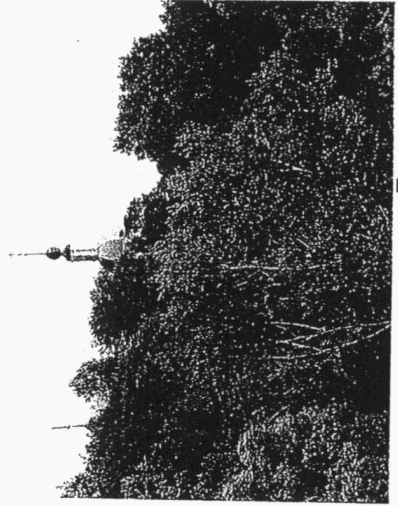
- вид с северной границы городского кладбища на центральную часть города Зарайска.



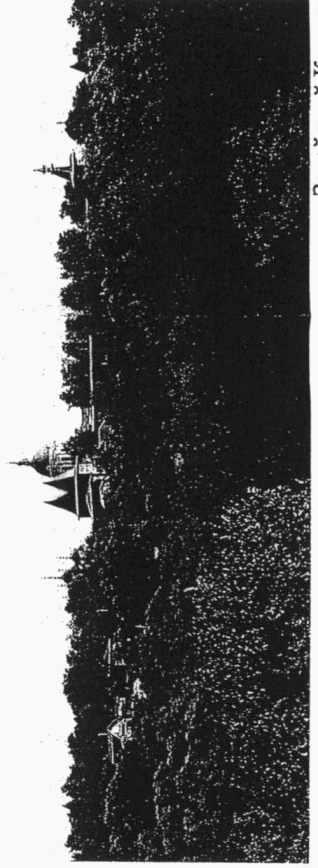
Вид со смотровой площадки источника Белого колодца на центральную часть города Зарайска



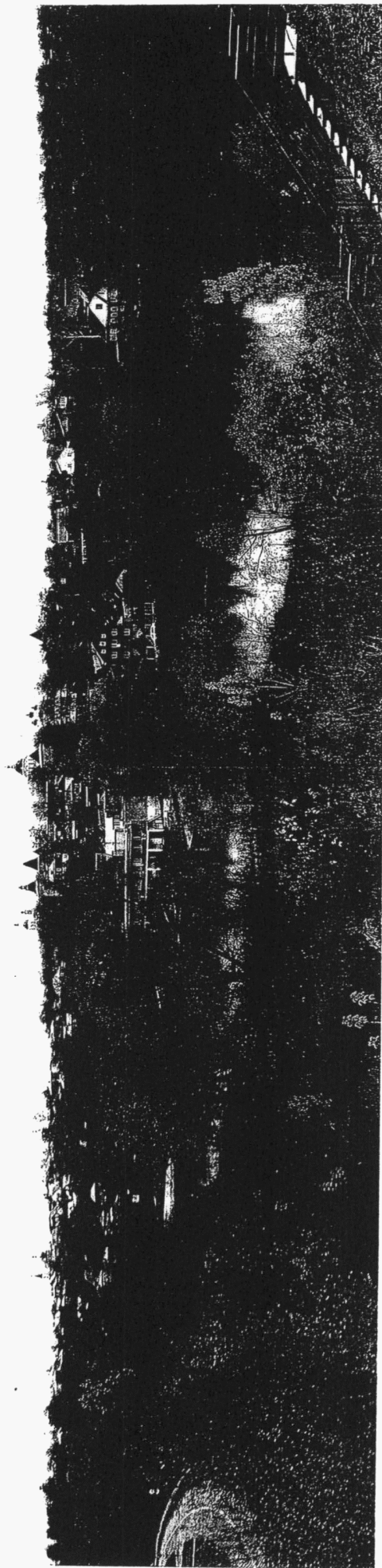
Водонапорная башня



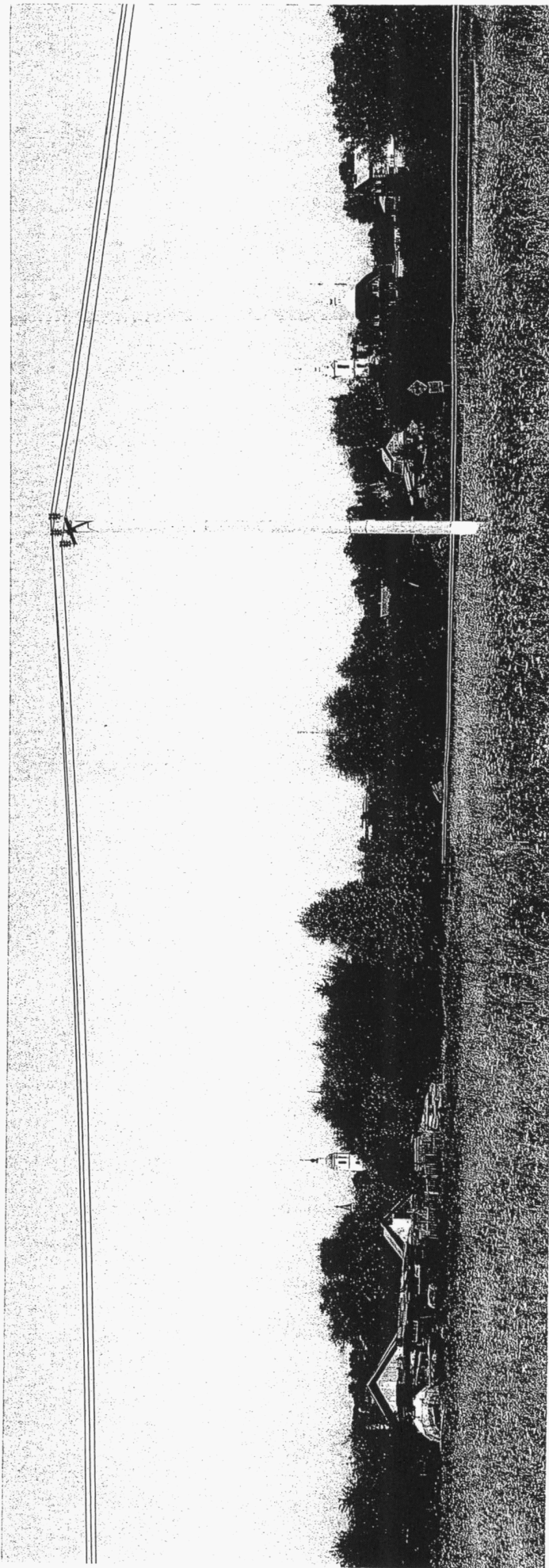
Троицкая церковь



Зарайский Кремль



Вид с моста через реку Осетр на центральную часть города Зарайска



Вид с Ново-Пушкарской улицы на Троицкую церковь и Благовещения церковь

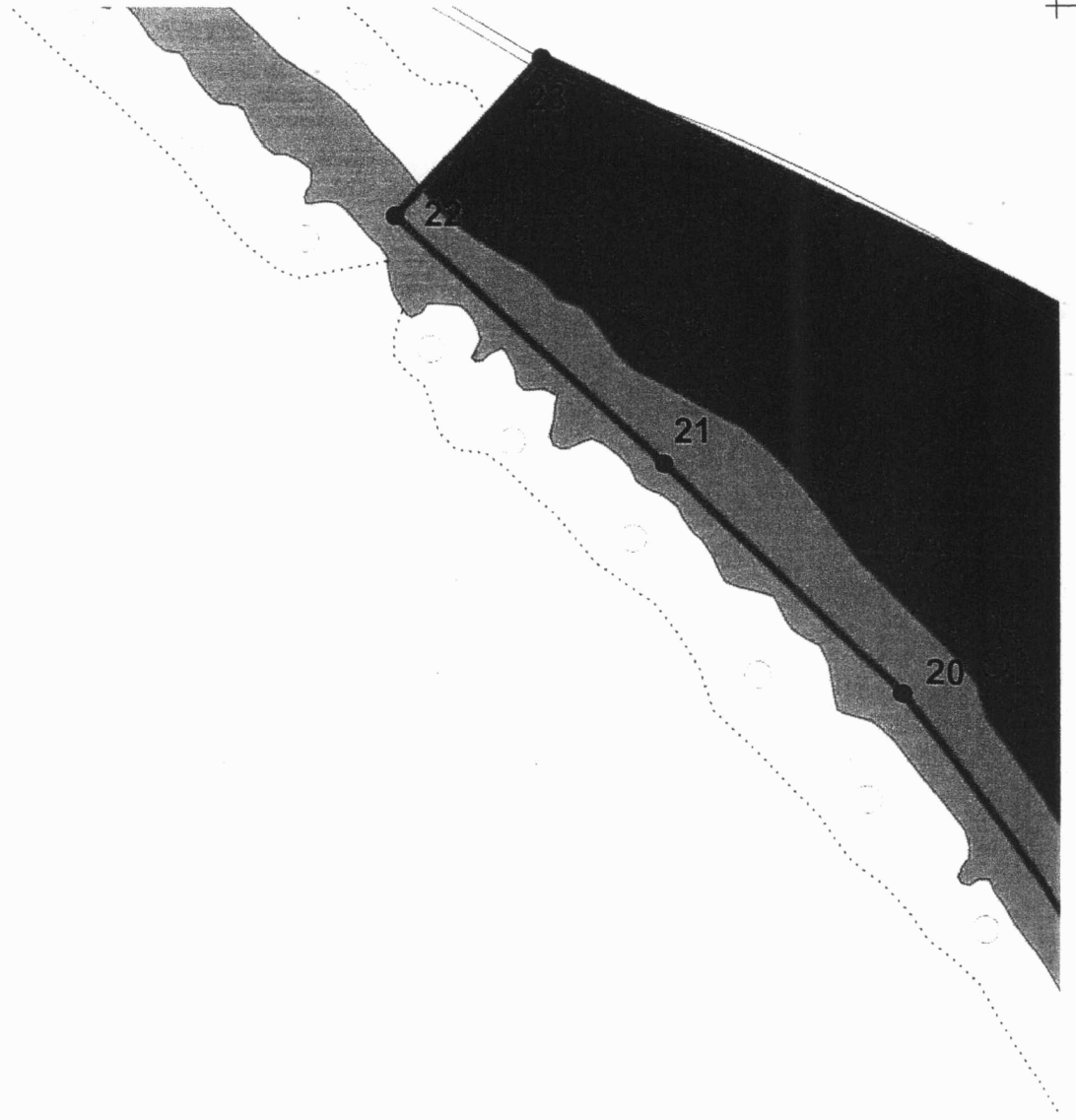


Вид с северной границы городского кладбища на центральную часть города Зарайска



(2,2)
1

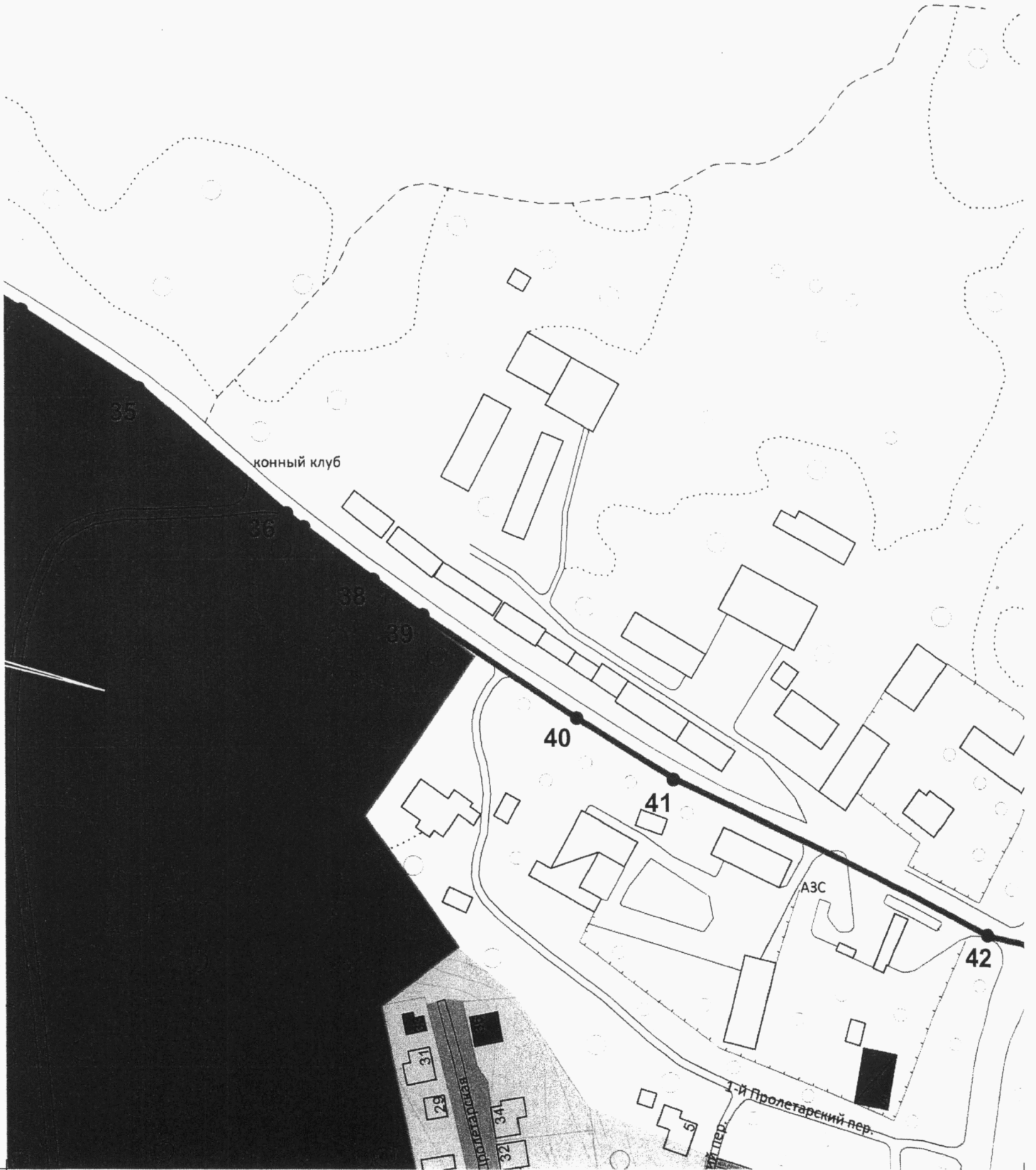
31



(3,2)
2

32





конный клуб

40

41

42

АЗС

1-й Пролетарский пер.

ПРОЛЕТАРСКИЙ
 31
 28
 32 34

(5,2)

4

34

эл.пог

ог

ог

ог

ог

ог

ог

ог

ог

ог

ог

ог

ог

шк.

разр.

разр.

стадион

Ул.Московская

спорт.пл.

спорт.шк.

маг.

пл.Урицкого

банк

Ул.Привокзальная

43

44

45

46

47

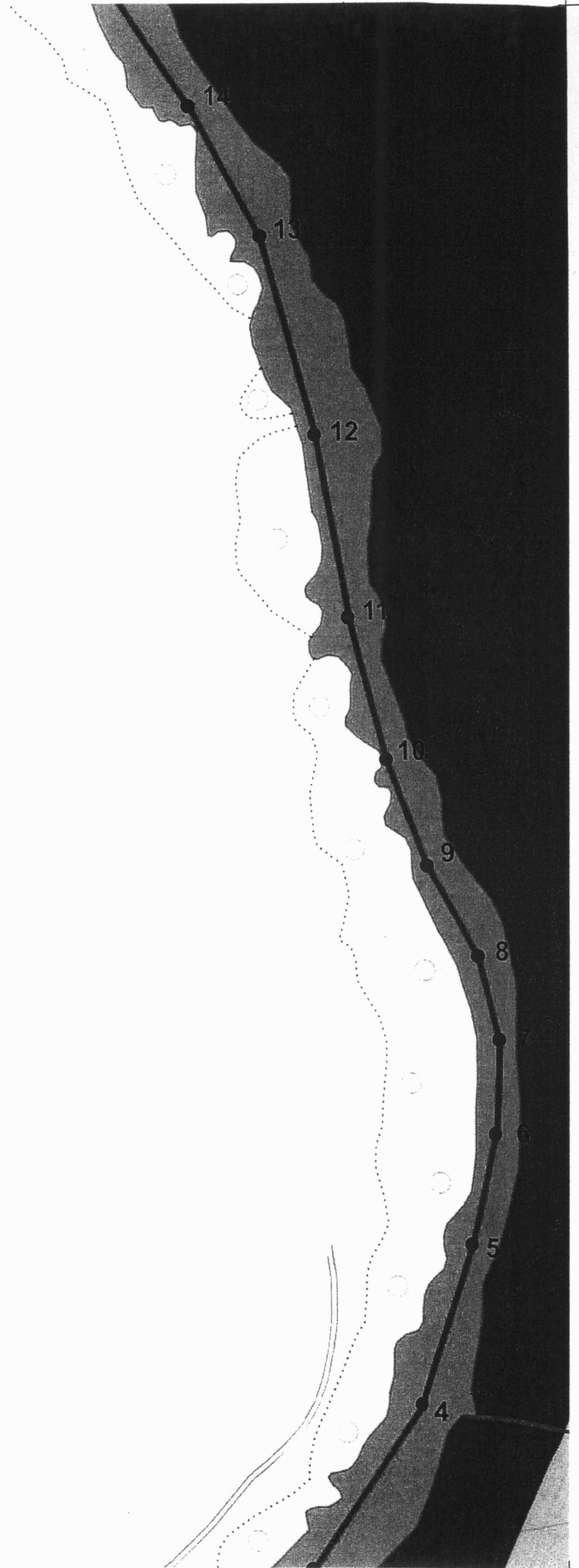
49

дом культуры

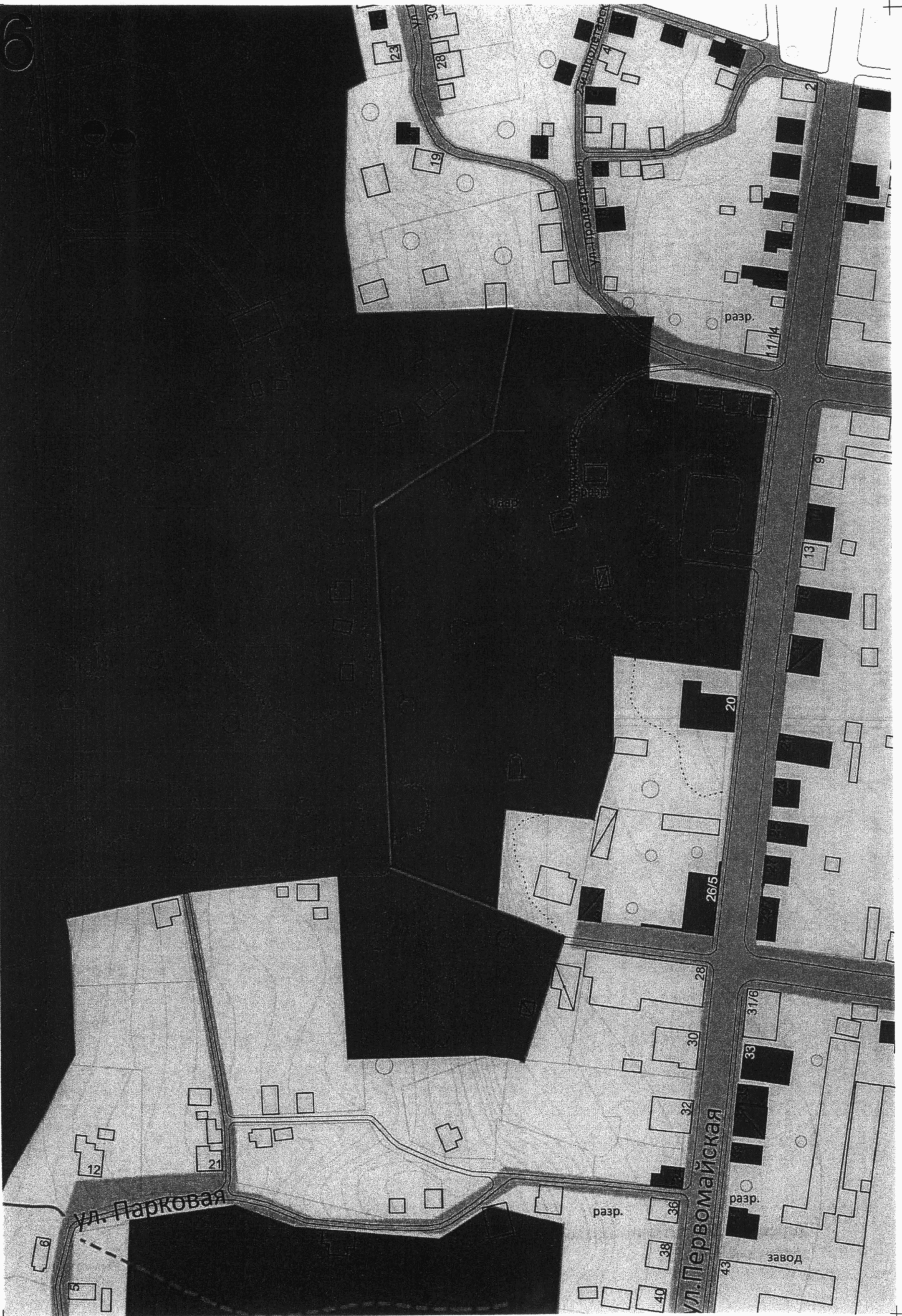
бат сар

(3,3)

5



+



(5, 3)

пл. Урицкого

50

51

52

гост.

разр.

216

маг.

ул. Гуляева

банк

разр.

15/10

гост.

спорт. пл.

разр.

шк.

маг.

разр.

ул. Ленинская

33/19

разр.

38/18

Красноармейская

35/8

10

маг.

шк.

ула Маркса

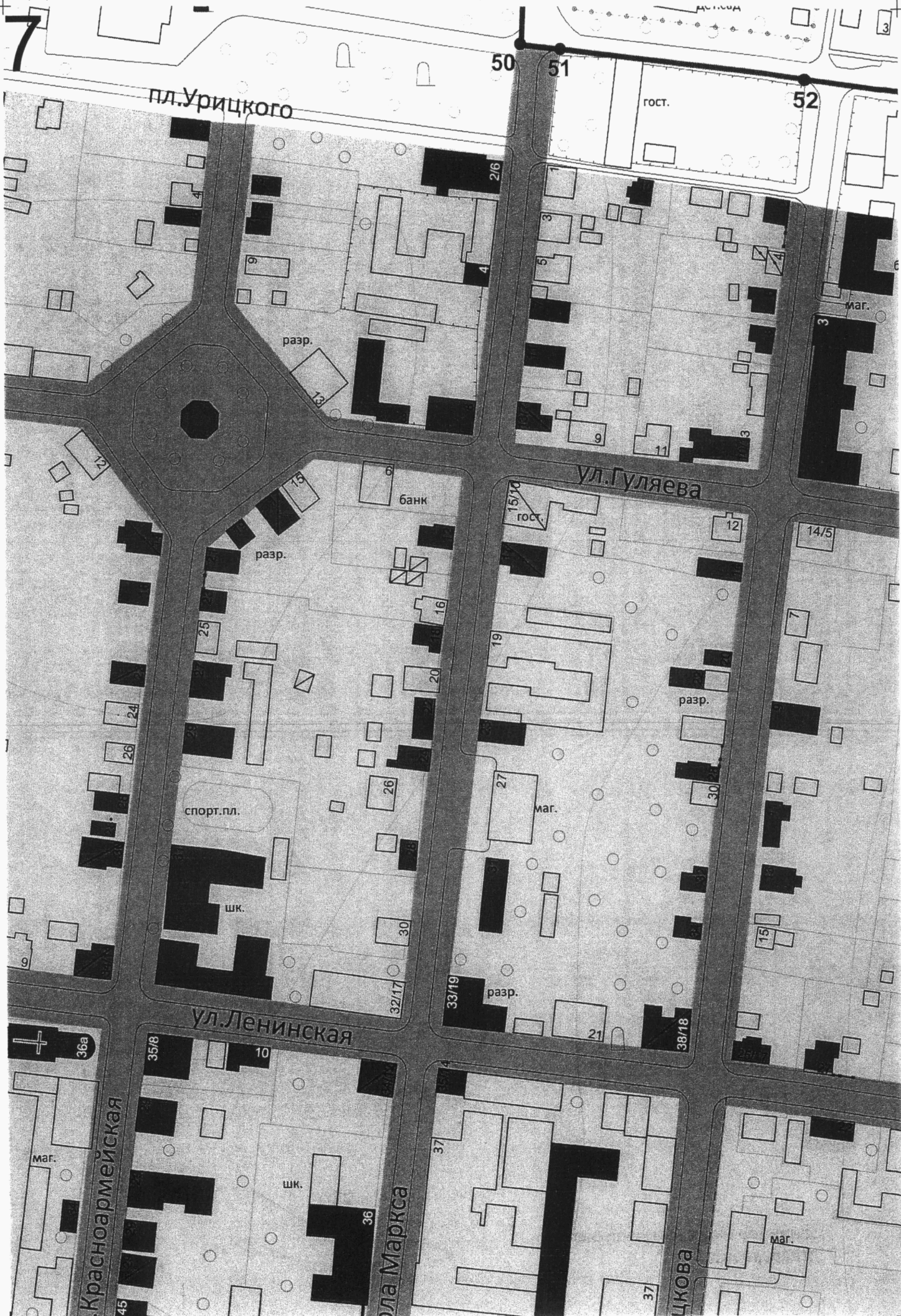
36

37

ЦКОВА

маг.

37





(6, 3)

38

8

ул. Урицкого

53

54

55

57

разр.

разр.

ГРП

оольница

завод

разр.

ул. Гуляева

стр.

баня

стр.

ул. Школьная

шк.

64

65

дет.сад

ОГО

ева

ог

(7,3)

39

9

58

59

60

61

Ул. Октябрьская

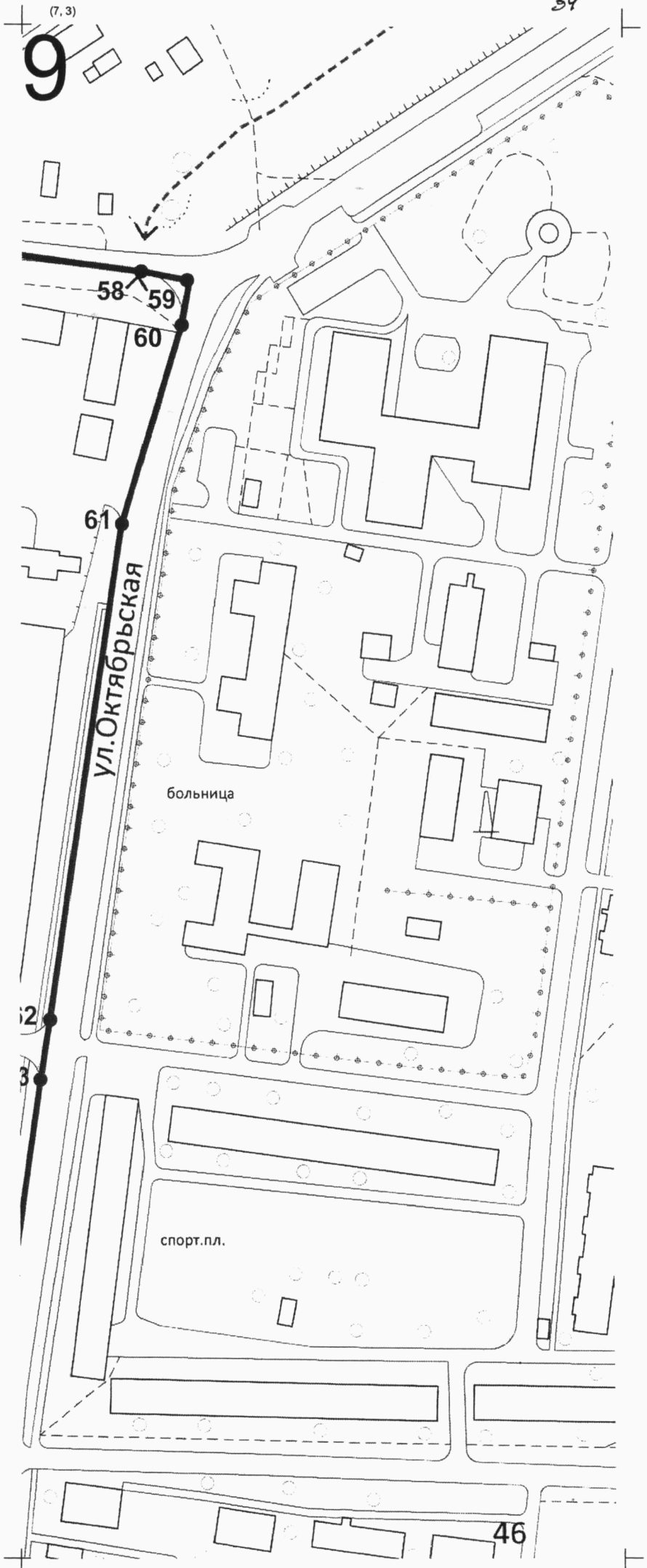
больница

2

3

спорт.пл.

46



10

ул. 2-ая Заречная

ул. 25 лет Победы

141

140

разр.

ог

ог

ог

ог

разр.

ул. 1-ая Заречная

134

133

132

131

129

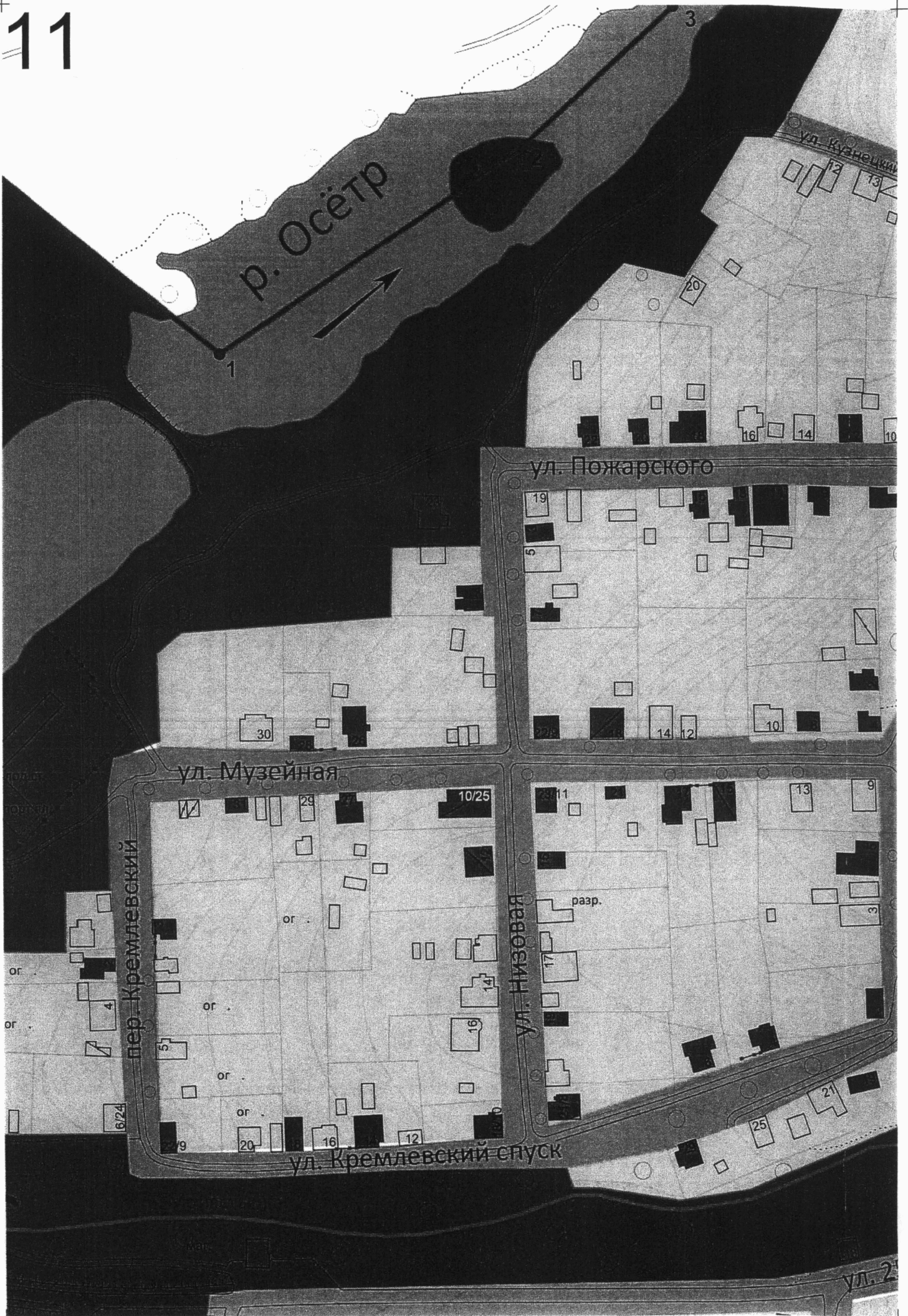
2

128

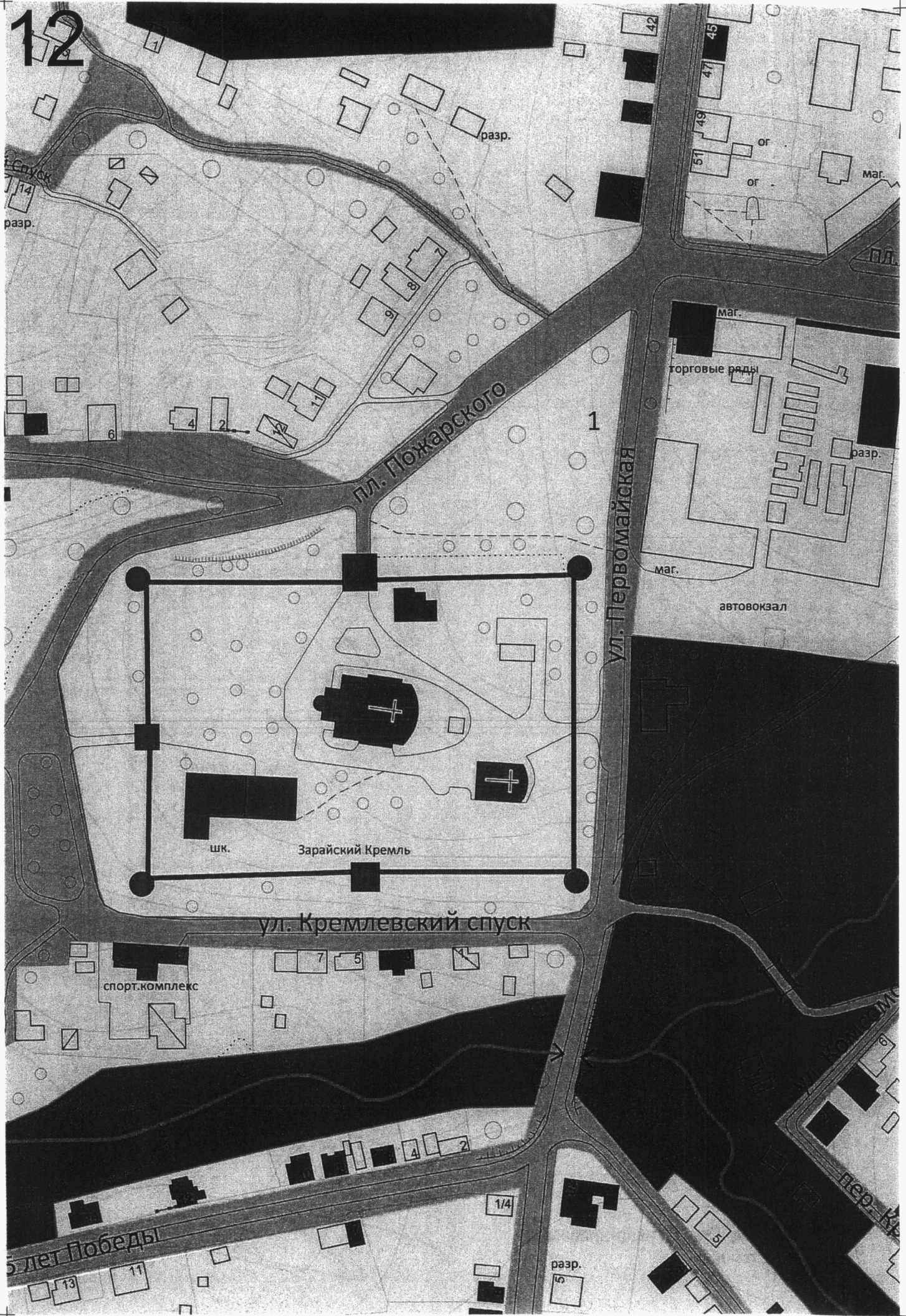
ог



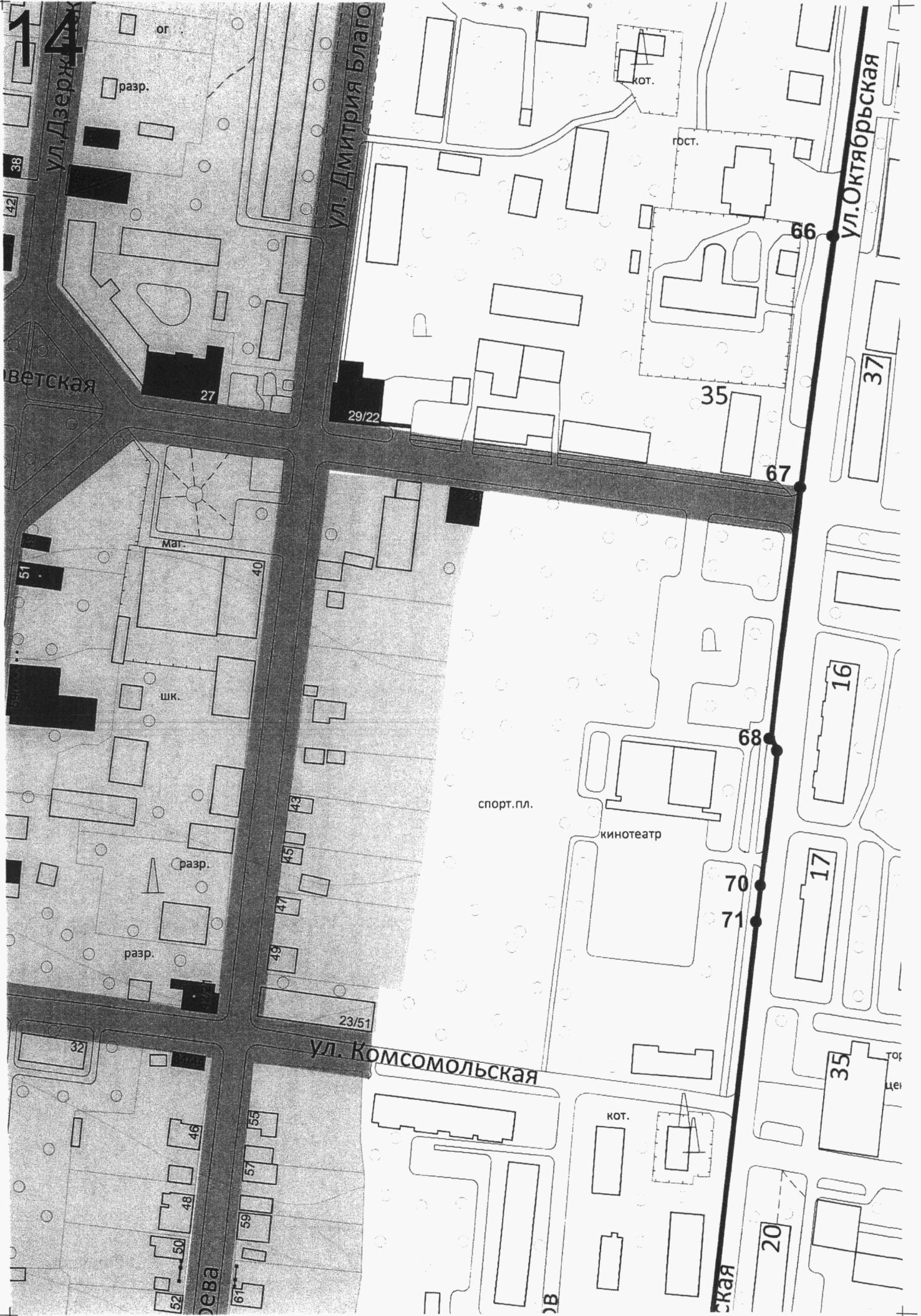
11



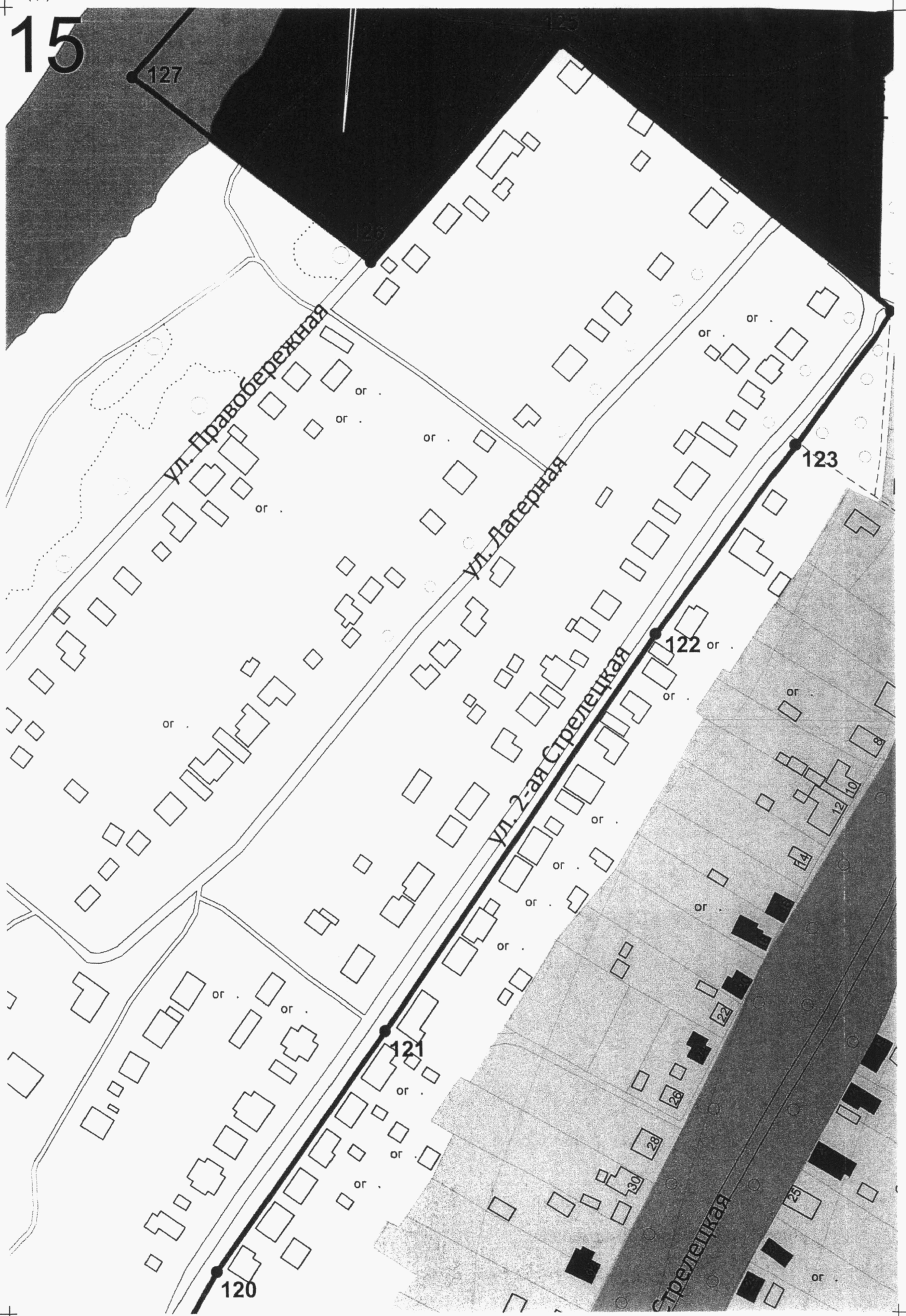
12

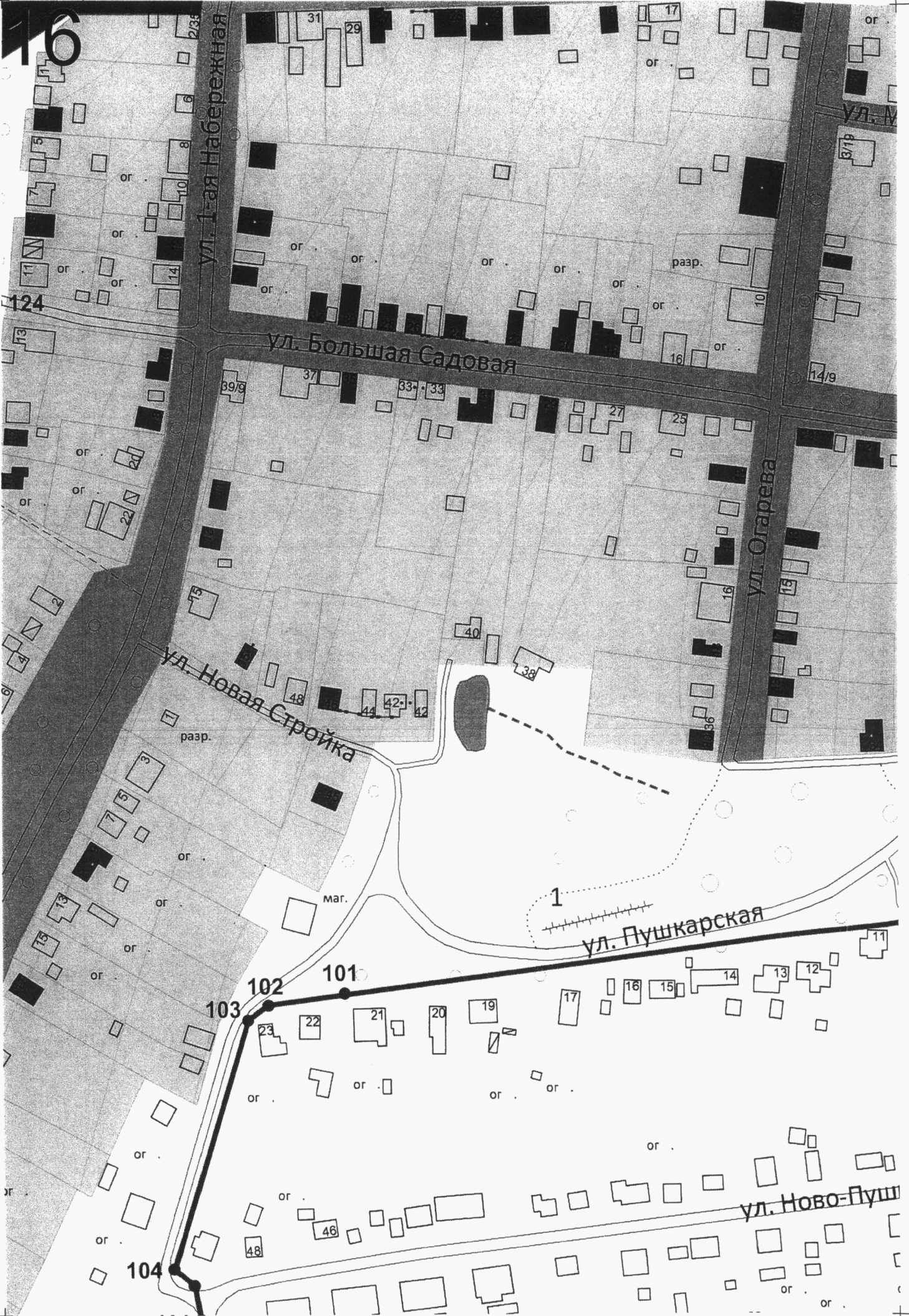


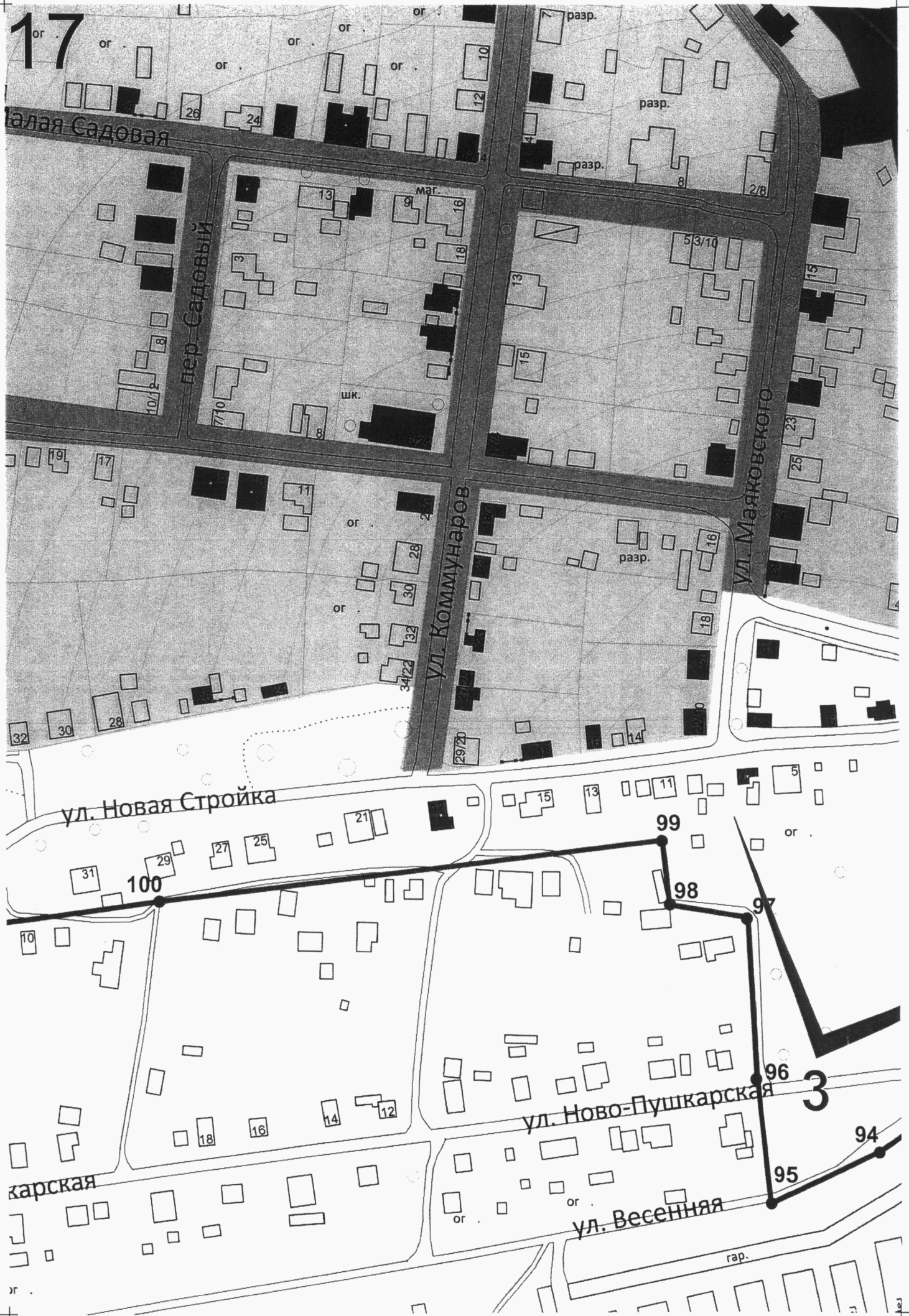


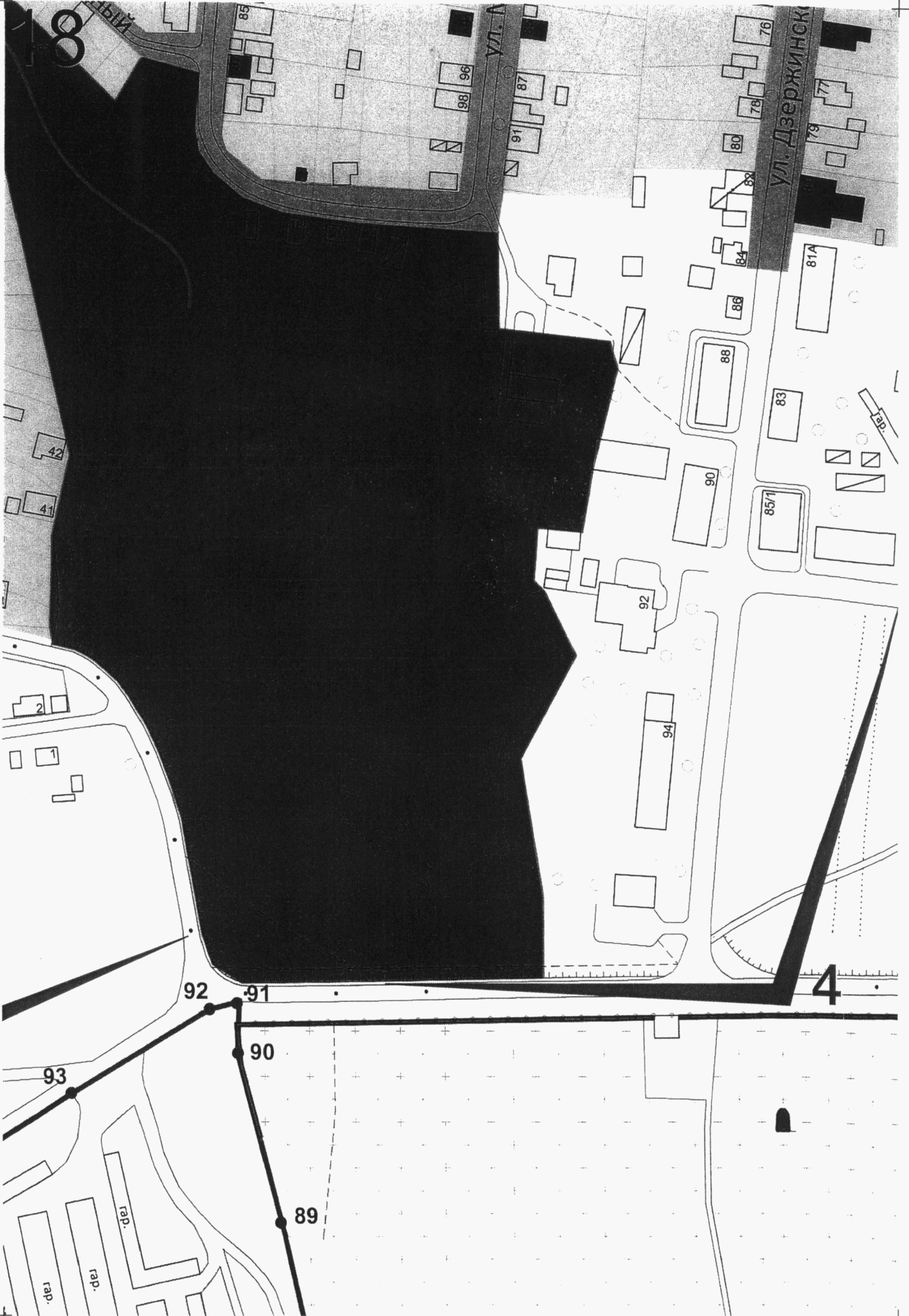


15

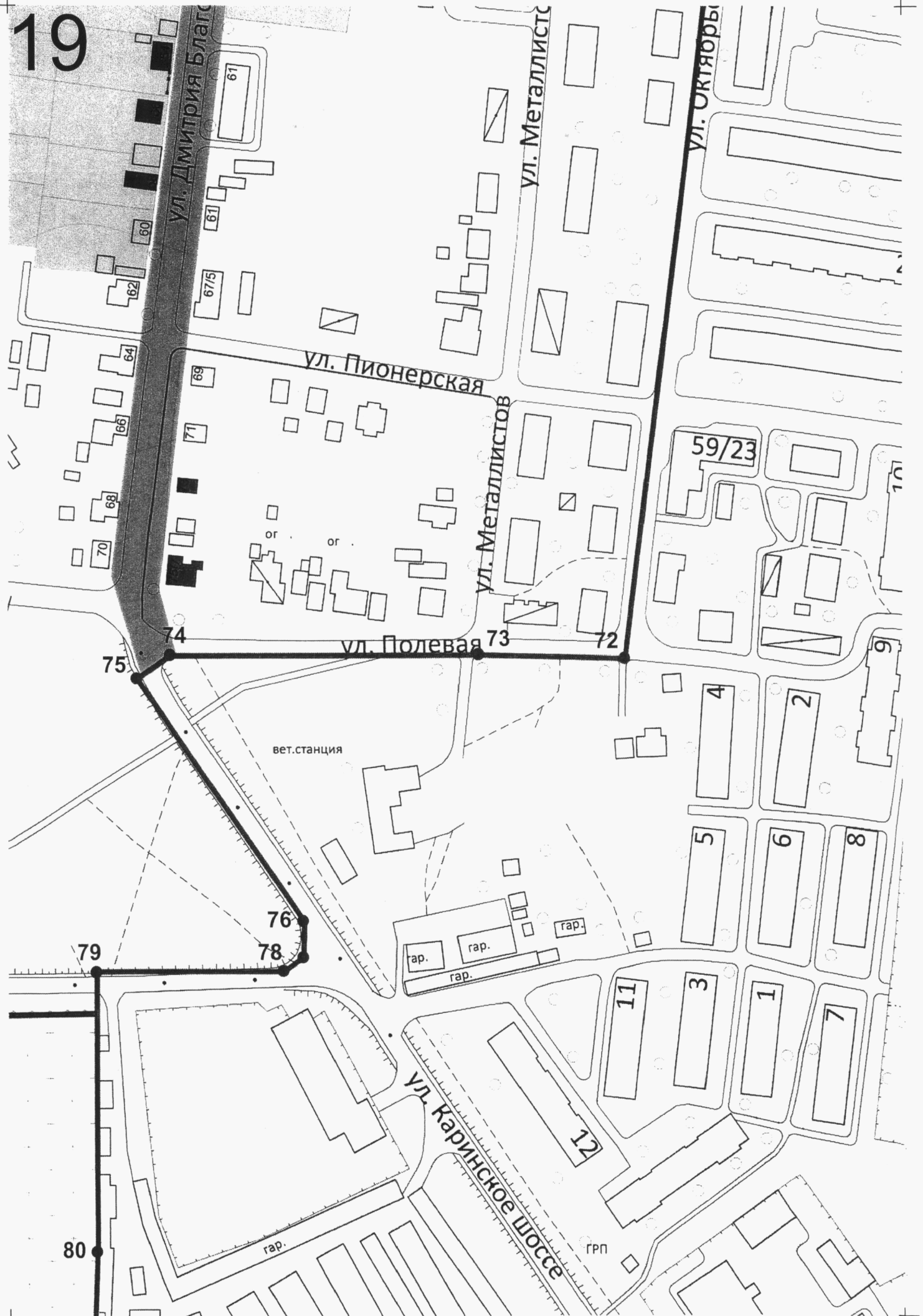








19



20



(3,6)

51

21

106
107
108

109
110

ул. Весенняя

Пушкарская

ул. Летняя

разр.

разр.

ГРП

стр.

стр.

ог.

ог.

ог.

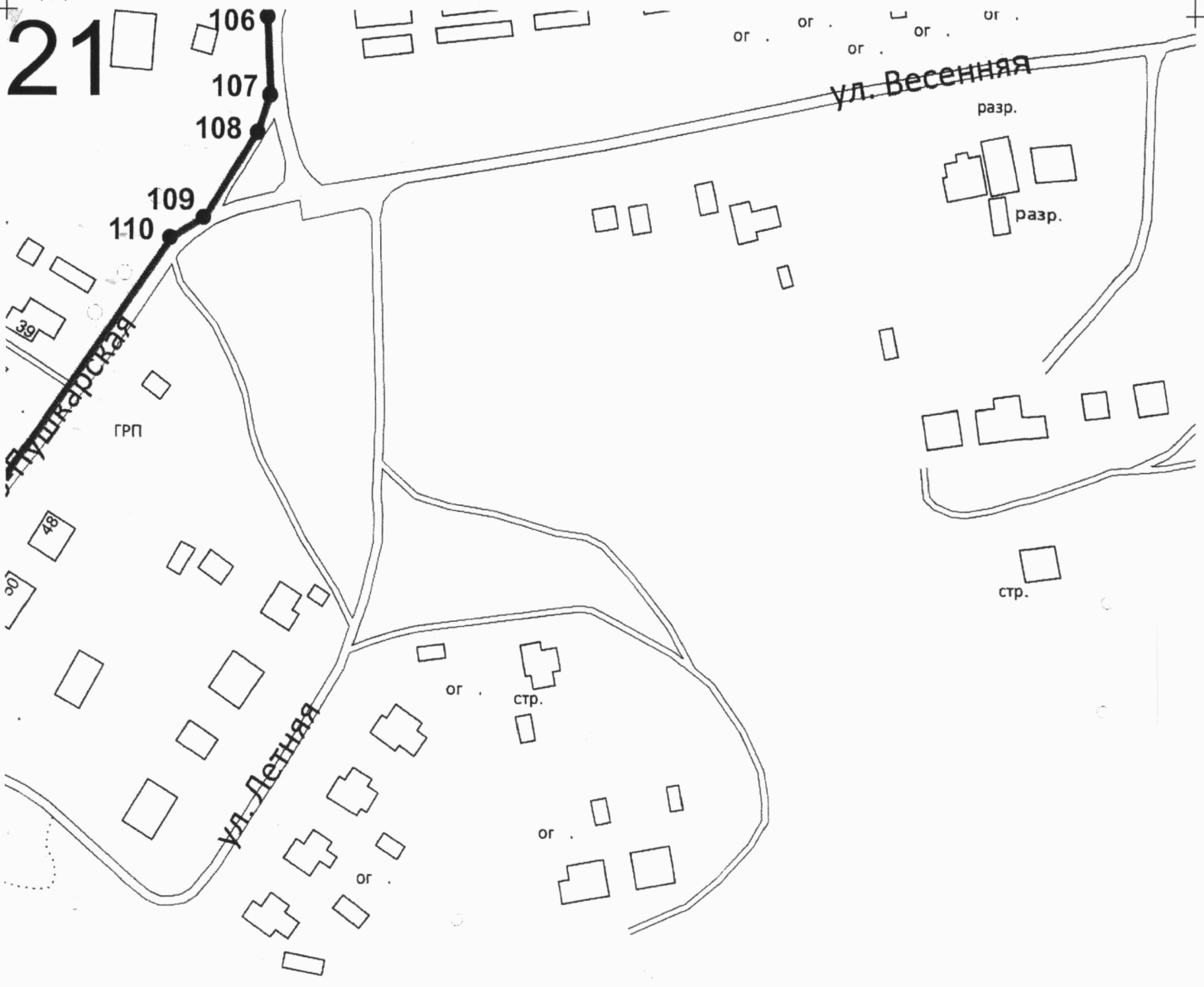
39

48

90

T

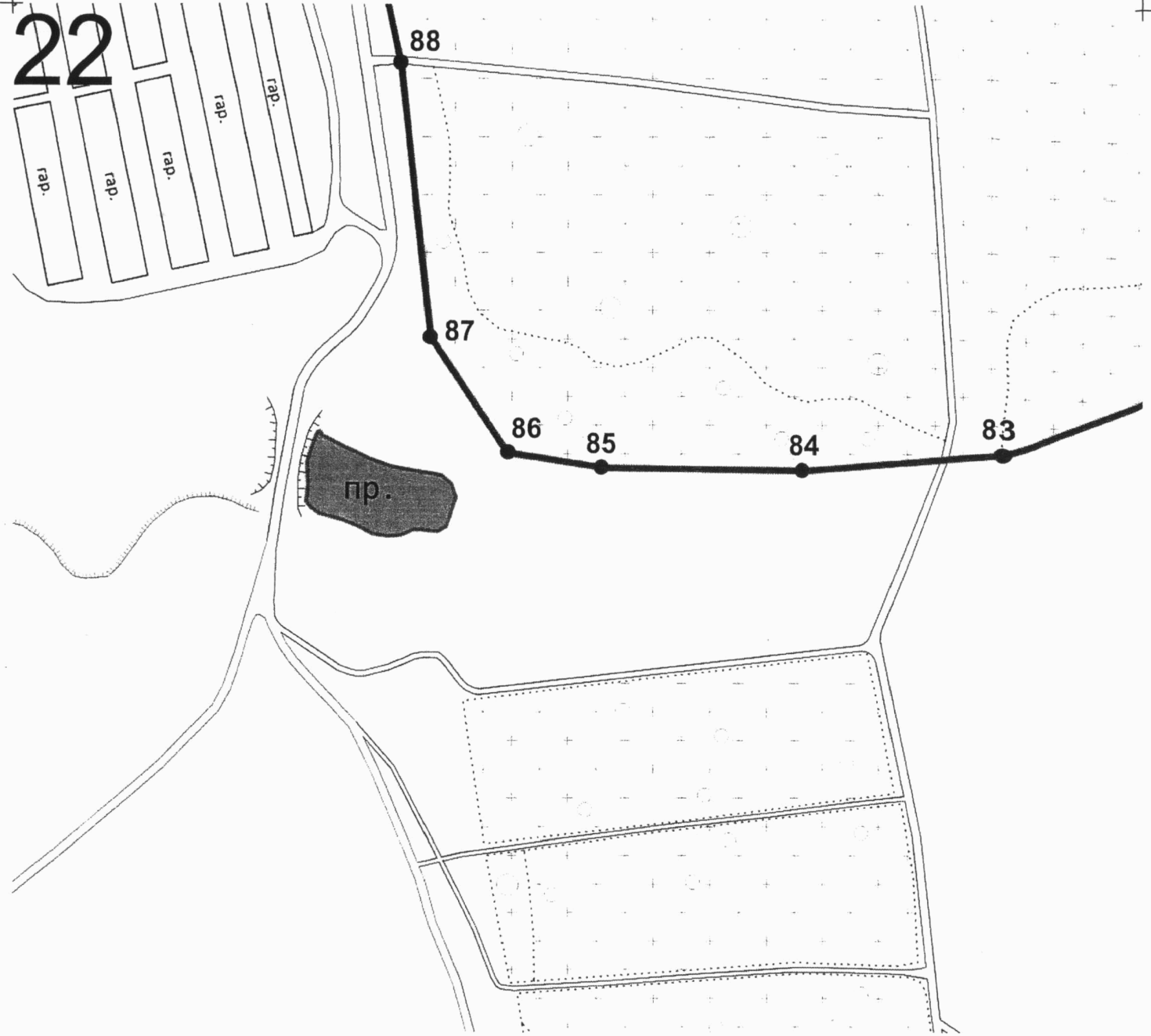
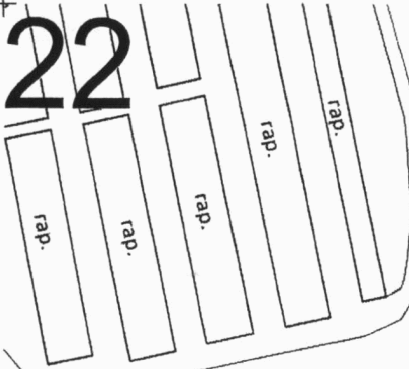
T



(5, 6)

52

22



T

T

(6, 6)

53

23

81

82

rap.

rap.

rap.

rap.

rap.

rap.

rap.

rap.

rap.

rap.

rap.

rap.

rap.

rap.

rap.

or

1

1

2

3

9

4

5

6

Ул. Рах

