



МИНИСТЕРСТВО ЮСТИЦИИ РОССИЙСКОЙ ФЕДЕРАЦИИ

ЗАРЕГИСТРИРОВАНО

Регистрационный № 23603

от "26" марта 2012.

**МИНИСТЕРСТВО СЕЛЬСКОГО ХОЗЯЙСТВА  
РОССИЙСКОЙ ФЕДЕРАЦИИ  
(Минсельхоз России)**

**П Р И К А З**

от 20 февраля 2012 г.

№ 122

**Москва**

**Об утверждении Правил ведения учета  
данных в племенном свиноводстве**

В целях совершенствования племенного дела в свиноводстве, определения правил ведения учета данных в племенном свиноводстве в соответствии с пунктом 5.2.12 Положения о Министерстве сельского хозяйства Российской Федерации, утвержденного постановлением Правительства Российской Федерации от 12 июня 2008 г. № 450 (Собрание законодательства Российской Федерации, 2008, № 25, ст. 2983; № 32, ст. 3791; № 42, ст. 4825; № 46, ст. 5337; 2009, № 1, ст. 150; № 3, ст. 378; № 6, ст. 738; № 9, ст. 1119, 1121; № 27, ст. 3364; № 33, ст. 4088; 2010, № 4, ст. 394; № 5, ст. 538, № 16, ст. 1917; № 23, ст. 2833; № 26, ст. 3350; № 31, ст. 4251, ст. 4262; № 32, ст. 4330; № 40, ст. 5068; 2011, № 6, ст. 888; № 7, ст. 983; № 12, ст. 1652, № 14, ст. 1935, № 18, ст. 2649, № 22, ст. 3179, № 36, ст. 5154),  
п р и к а з ы в а ю:

1. Утвердить Правила ведения учета данных в племенном свиноводстве согласно приложению.

2. Контроль за выполнением приказа возложить на заместителя Министра Ш.Х.Вахитова.

Министр

Е.Скрынник

## **ПРАВИЛА**

### **ведения учета данных в племенном свиноводстве**

#### **I. Общие положения**

1.1. Правилами ведения учета данных в племенном свиноводстве (далее – Правила ведения учета) устанавливается порядок учета данных при разведении племенных животных, который является обязательным для всех организаций в Российской Федерации (далее - РФ), имеющих племенную продукцию (далее - организации).

1.2. Учет данных осуществляется с помощью форм первичного учета (событий) и форм отчетности (сводные данные).

1.3. Ведение учета данных в племенном свиноводстве осуществляется при обязательной идентификации животных путем их мечения на основе унифицированного принципа кодирования, а также с использованием ручной и автоматизированной системы учета данных в племенном свиноводстве.

1.4. Ведение форм первичного учета (событий) в организации осуществляется учетчиком по племенному делу (далее - учетчик) следующими методами:

- вручную, путем внесения необходимых сведений о событии;
- в электронном виде, если применяемое оборудование (электронные весы, шпикомер) позволяет передать соответствующие данные в автоматизированную систему учета данных в племенном свиноводстве;
- в электронном виде, если запись (регистрация) события происходит непосредственно "на ферме" с помощью специального программного обеспечения (оборудования), совместимого с автоматизированной системой учета данных в племенном свиноводстве.

1.5. При различном способе записи события (вручную или в электронном виде) необходимо обеспечить достоверность, полноту и качество данных.

Учет данных должен осуществляться в течение 1-2 дня с момента, когда произошло событие.

1.6. Отчетные (сводные) данные формируются с помощью программного обеспечения на основании данных первичного учета.

1.7. Ведение учета данных в организации, осуществляющей разведение нескольких видов (пород) племенных свиней, должно осуществляться отдельно по каждому виду (породе) племенных животных.

1.8. Учет данных осуществляется по всем имеющимся в организации племенным животным с момента рождения (поступления) и до выбытия, учитывая все события, происходящие за период нахождения животного в организации.

1.9. Для изготовления бланка формы "Племенное свидетельство свињи (форма № 8-св)» - применяется бумага в оттенках желтого цвета, формы «Свидетельство гибридной свињи - F<sub>1</sub> (форма № 11-св)» - фиолетового цвета.

Изготовление бланков форм "Племенное свидетельство свињи» и «Свидетельство гибридной свињи - F<sub>1</sub>» производится типографским способом.

## II. Система мечения племенных свиней

2.1. Каждое племенное животное должно иметь номер гнезда и индивидуальный номер.

Система мечения свиней включает в себя:

- мечение животного номером гнезда;
- мечение животного индивидуальным номером.

2.2. При мечении свиней используют следующие способы:

- татуировка (применяется на свинях белой масти);
- выщип (применяется на свинях темной масти).

2.3. Присвоение племенному животному номера гнезда осуществляется не позже 2-ого дня после рождения, способом проведения татуировки/выщипов на левой ушной раковине (рис. 1).

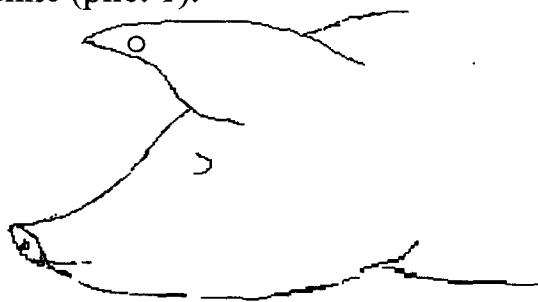


Рис. 1. Расположение номера гнезда на ушной раковине

2.4. Присвоение племенному животному индивидуального номера от 1 до 999999 осуществляется в период отъема поросят от свиноматок, способом проведения татуировки/выщипов на правой ушной раковине (рис. 2).

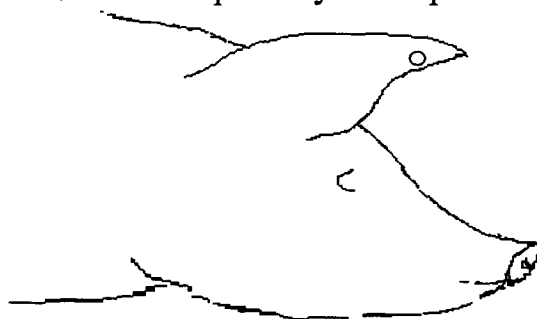


Рис. 2. Расположение индивидуального номера на ушной раковине

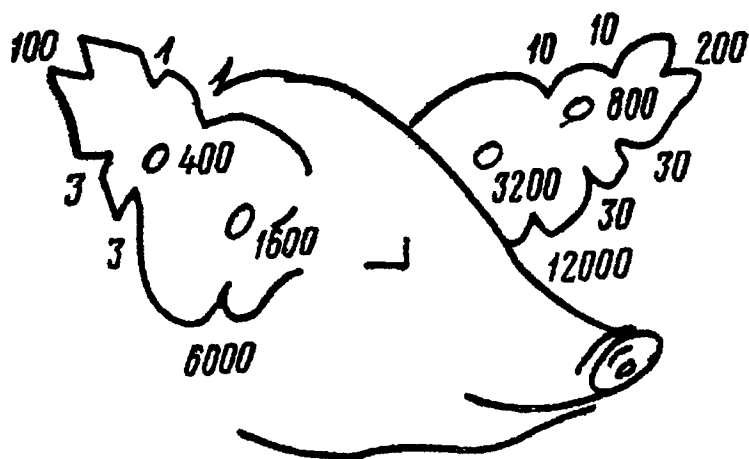


Рис. 3. Ключ для мечения свиней выщипами

Выщипы на правом ухе обозначают:

на кончике – 100, на верхнем крае – 1, на нижнем крае – 3, круглое отверстие в середине – 400.

Выщипы на левом ухе обозначаются:

на кончике – 200, на верхнем крае – 10, на нижнем крае – 30, круглое отверстие в середине – 800 (рис. 3).

Индивидуальный номер племенного животного может быть как четным, так и нечетным.

### III. Ведение учета в племенном свиноводстве

#### 3.1. Формы учета

3.1.1. Первичный учет данных в племенном свиноводстве ведется по следующим формам:

- "Журнал учета случек и осеменения свиней (форма № 4-св)", согласно приложению № 1 к настоящим Правилам ведения учета;

- "Книга учета опоросов и приплода свиней (форма № 5-св)", согласно приложению № 2 к настоящим Правилам ведения учета;

- "Книга учета выращивания ремонтного молодняка свиней (форма № 6-св)", согласно приложению № 3 к настоящим Правилам ведения учета;

- "Производственная карточка племенного хряка (форма № 9-св)", согласно приложению № 4 к настоящим Правилам ведения учета;

- "Производственная карточка племенной свиноматки (форма № 10-св)", согласно приложению № 5 к настоящим Правилам ведения учета";

- "Карточка учета кормов на контрольном выращивании (форма № 12-св)", согласно приложению № 6 к настоящим Правилам ведения учета;

- "Акт поступления племенных свиней (форма № 13-св)", согласно приложению № 7 к настоящим Правилам ведения учета.

3.1.2. Отчетность (сводные данные) в племенном свиноводстве ведется по следующим формам:

- "Карточка племенного хряка (форма 1-св)", согласно приложению № 8 к настоящим Правилам ведения учета;
- "Карточка племенной свиноматки (форма 2-св)", согласно приложению № 9 к настоящим Правилам ведения учета;
- "Карточка учета продуктивности племенного хряка по воспроизводительным качествам (форма № 3-св)", согласно приложению № 10 к настоящим Правилам ведения учета;
- "Сводная ведомость (отчет) о бонитировке племенных свиней (форма № 7-св)", согласно приложению № 11 к настоящим Правилам ведения учета;
- "Племенное свидетельство свиньи (форма № 8-св)", согласно приложению № 12 к настоящим Правилам ведения учета;
- "Свидетельство гибридной свиньи – F<sub>1</sub> (форма № 11-св)", согласно приложению № 13 к настоящим Правилам ведения учета.

#### **IV. Учет событий**

4.1. При проведении случки и осеменения свиней учитываются следующие показатели: наименование отделения (фермы); номер бригады; кличка и индивидуальный номер свиноматки; дата случки свиноматки и индивидуальный номер хряка; код осеменатора; дата опороса, номер гнезда.

При неоднократном проведении случки ведется учет по каждому событию.

4.2. Учет опоросов и приплода свиней производится по следующим показателям: наименование отделения (фермы); номер бригады; номер гнезда; кличка и индивидуальный номер свиноматки; кличка и индивидуальный номер хряка; дата случки; дата и номер опороса; количество сосков у свиноматки, пр./лев.; количество родившихся поросят: живых нормальных, мертвых и уродов; масса гнезда при рождении; Ф.И.О. обслуживающего персонала; по каждому живому поросенку указывается: пол, индивидуальный номер, количество сосков; дата и причина подсадки и выбытия; количество поросят и масса гнезда при отъеме.

4.3. Учет выращивания ремонтного молодняка свиней производится по следующим показателям: наименование отделения (фермы); номер бригады; по каждому животному указываются: пол, индивидуальный номер, номер гнезда, количество сосков, живая масса в 30 дней, клички и индивидуальные номера родителей, дата перевода в ремонт, с указанием номера станка, возраста и живой массы; показатели развития с пересчетом на живую массу 100 кг; дата и код причины выбытия, живая масса на момент выбытия.

4.4. Производственные характеристики племенного хряка учитываются по следующим показателям: индивидуальный номер и кличка хряка, порода, кровность, родственная группа, место и дата рождения; индивидуальный номер, кличка отца и матери; дата поступления и выбытия из организации; продуктивные показатели хряка при живой массе 100 кг (возраст, длина

туловища, толщина шпика); количество сосков, а также результаты племенного использования хряка.

4.5. Производственные характеристики племенной свиноматки учитываются по следующим показателям: индивидуальный номер и кличка свиноматки, порода, кровность, родственная группа, место и дата рождения; индивидуальный номер, кличка матери и отца, дата поступления и выбытия из организации; показатели свиноматки при живой массе 100 кг возраст (длина туловища, толщина шпика), количество сосков, а также результаты племенного использования свиноматки.

4.6. При проведении контрольного выращивания животных учитываются следующие показатели: номер станка, в котором содержится животное; индивидуальный номер, кличка и дата рождения животного, индивидуальные номера и клички его родителей; номер гнезда; дата постановки на выращивание с указанием живой массы; дата снятия с откорма с указанием живой массы, толщины шпика над 6-7 гр. позвонками т. Р1 и над последним ребром т. Р3, глубины мышцы в т. Р3, длины туловища и оценки за экстерьер, количество скормленных животному кормов.

4.7. При поступлении племенных свиней в организацию учитываются следующие показатели: дата поступления, наименование и адрес передающей стороны, наименование и адрес организации, отделения (фермы), номер бригады принимающей стороны, количество поступивших животных; по каждому поступившему животному указывается индивидуальный номер, номер гнезда, кличка, пол, дата рождения, порода, кровность, номер племенного свидетельства; индивидуальный номер, кличка, порода, кровность отца и матери, возраст и живая масса на день поступления.

Организация \_\_\_\_\_  
Район \_\_\_\_\_  
Субъект РФ \_\_\_\_\_

**ЖУРНАЛ УЧЕТА СЛУЧЕК И ОСЕМЕНЕНИЯ СВИНЕЙ**  
за 20\_\_ г.

Порода \_\_\_\_\_  
Отделение (ферма) \_\_\_\_\_  
Бригада \_\_\_\_\_





Организация \_\_\_\_\_  
Район \_\_\_\_\_  
Субъект РФ \_\_\_\_\_

**КНИГА**  
**УЧЕТА ОПОРОСОВ И ПРИПЛОДА СВИНЕЙ**  
за 20\_\_ г.

Порода \_\_\_\_\_  
Отделение (ферма) \_\_\_\_\_  
Бригада \_\_\_\_\_

Номер гнезда \_\_\_\_\_ Кличка свиноматки \_\_\_\_\_ Индивидуальный номер \_\_\_\_\_  
 Кличка хряка \_\_\_\_\_ Индивидуальный номер \_\_\_\_\_  
 Дата случки \_\_\_\_\_ Дата опороса \_\_\_\_\_ Номер опороса \_\_\_\_\_ К-во сосков у свиноматки пр./ лев. / \_\_\_\_\_  
 Родилось: живых нормальных поросят \_\_\_\_\_ мертвых и уродов \_\_\_\_\_  
 Масса гнезда при рождении \_\_\_\_\_ кг Ф.И.О. обслуживающего персонала \_\_\_\_\_

№ п.п.	Пол поросенка	Индивидуальный номер	Кол-во сосков пр./лев.	Подсадка, отъем,	
				дата	причина
			/		
			/		
			/		

Кол-во поросят при отъеме \_\_\_\_\_ гол

Масса гнезда при отъеме \_\_\_\_\_ кг

Приложение № 3  
к Правилам ведения учета

Форма № 6-св

Организация \_\_\_\_\_  
Район \_\_\_\_\_  
Субъект РФ \_\_\_\_\_

**КНИГА**  
**УЧЕТА ВЫРАЩИВАНИЯ РЕМОНТНОГО МОЛОДНЯКА СВИНЕЙ**  
за 20\_\_ г.

Порода \_\_\_\_\_  
Отделение (ферма) \_\_\_\_\_  
Бригада \_\_\_\_\_









Приложение № 7  
к Правилам ведения учета

Форма № 13-св

Акт поступления племенных свиней № \_\_\_\_\_

Дата поступления «\_\_» \_\_\_\_\_ 20\_\_ г.

Откуда поступили (адрес, наименование организации)

---

Куда поступили (адрес, наименование организации, отделения (фермы), номер бригады)

---

№ п/п	кличка	порода, кровность	№ плем. свид.	Отец			Мать			Пол	Индивидуальный номер	Номер гнезда	Дата рождения	На день поступления	
				кличка	порода, кровность	индивидуальный номер	кличка	порода, кровность	индивидуальный номер					возраст, мес.	живая масса, кг

Всего поступило (сдано) \_\_\_\_\_ гол.

К акту прилагается \_\_\_\_\_ племенных свидетельств.

Принял \_\_\_\_\_  
(подпись)

Сдал \_\_\_\_\_  
(подпись)





### 3. Оценка хряка и его предков, имеющих в организации

Бонитировка	Год бонитировки	Возраст на дату бонитировки, мес.	По собственной продуктивности при достижении живой массы 100 кг											
			возраст достижения, дн.	балл	затраты корма на 1 кг прироста, кг	балл	толщина шпика над 6-7 гр. позвонками, мм	балл	толщина шпика над последним ребром точка Р <sub>3</sub> , мм	глубина мышцы в точке Р <sub>3</sub> , мм	длина туловища, см	балл	экстерьер, балл	балл
I														
O														
M														
OO														
MO														
OM														
MM														

продолжение

	По откормочным и мясным качествам (по показателям потомков при достижении ими живой массы 100 кг)							Сумма баллов	Средний балл	Суммарный класс
	число потомков, гол.	Возраст достижения 100 кг, дн.	Балл	затраты кормов на 1 кг прироста, кг	балл	толщина шпика над 6-7 гр. Позвонками, мм	балл			
I										
O										
M										
OO										
MO										
OM										
MM										

### 4. Воспроизводительные качества предков

	по воспроизводительным качествам предков					
	многплодие, гол.	балл	кол-во поросят в 30 дней	балл	масса гнезда в 30 дней*	балл
O			X	X	X	X
M						
OO			X	X	X	X
MO						
OM			X	X	X	X
MM						

Описание экстерьера:

\_\_\_\_\_

\_\_\_\_\_

\_\_\_\_\_

Руководитель организации \_\_\_\_\_

фамилия, имя, отчество

подпись

Зоотехник-селекционер \_\_\_\_\_

фамилия, имя, отчество

подпись

\* В том числе пересчитанная при фактическом объеме



Продолжение

	по воспроизводительным качествам						
	к-во опоросов	многоплодие. гол.	балл	кол-во поросят в 30 дн.	балл	масса гнезда в 30 дн.*	балл
1							
О							
М							
ОО							
МО							
ОМ							
ММ							

Продолжение

	по откормочным и мясным качествам (по показателям потомков при достижении ими живой массы 100 кг)						Сумма баллов	Средний балл	Суммарный класс
	число потомков, гол.	возраст достижения 100 кг, дн.	балл	затраты корма на 1 кг прироста живой массы, кг	балл	толщина шпика над 6-7 гр. позвонками, мм			
1									
О									
М									
ОО									
МО									
ОМ									
ММ									

### 3. Племенное использование

№ опороса	Дата случки	Дата опороса	Родилось поросят		Масса гнезда при рождении, кг	В 30 дней		Потомство от хряка		
			всего, гол	в т.ч		к-во, гол	масса гнезда, кг*	кличка	индивидуальный номер	
				живых, гол						мертвых, гол

Описание экстерьера:

Руководитель организации \_\_\_\_\_

фамилия, имя, отчество

подпись

Зоотехник-селекционер \_\_\_\_\_

фамилия, имя, отчество

подпись

\* В том числе пересчитанная при фактическом отъеме

## КАРТОЧКА УЧЕТА ПРОДУКТИВНОСТИ ПЛЕМЕННОГО ХРЯКА ПО ВОСПРОИЗВОДИТЕЛЬНЫМ КАЧЕСТВАМ

Кличка хряка \_\_\_\_\_ Индивидуальный номер \_\_\_\_\_  
Организация \_\_\_\_\_

Показатели опоросов всех свиноматок, покрытых хряком

№ п.п.	Кличка свиноматки	Индивидуальный номер свиноматки	Дата случки	Дата опороса	Родилось поросят, гол.			Масса гнезда при рождении, кг	Кол-во поросят в 30 дней, гол.	Масса гнезда в 30 дней, кг*
					всего	живых	мертвых и уродов			

\* В том числе пересчитанная при фактическом отъеме.

**СВОДНАЯ ВЕДОМОСТЬ (отчет)  
о бонитировке племенных свиней**

за 20 \_\_\_\_\_ год

(в племенных стадах всех форм собственности)

	Коды
Порода _____	<input type="text"/>
Организация _____	<input type="text"/>
Район _____	<input type="text"/>
Субъект РФ _____	<input type="text"/>

Таблица 1

## Породность стада

Порода \_\_\_\_\_

Половозрастные группы	№ строки	Всего имеется в хозяйстве, гол.	Пробонитировано, гол.			Записано в книгу племенных животных
			всего	в том числе		
				чистопородных	помесей	
1	2	3	4	5	6	7
<b>Хряки: основные ****</b>	1					
<b>проверяемые *</b>	2					
<b>Свиноматки: основные ****</b>	3					
<b>проверяемые **</b>	4					
<b>Ремонтный молодняк ***:</b>	5					
<b>хрячки</b>						
<b>свинки</b>	6					
<b>ИТОГО</b>	7					

Таблица 2

## Возрастной состав основного стада хряков и свиноматок

Хряки основные ****			Свиноматки основные ****		
возраст, мес.	количество, гол.	%	возраст, мес.	количество, гол.	%
1	2	3	4	5	6
до 12			до 15		
13-18			16-24		
19 и старше			25 и старше		
<b>Всего в стаде</b>			<b>Всего в стаде</b>		

\* Хряки проверяемые – хряки в период от начала случки до их оценки по среднему многоплодию 5 и более опоросившихся свиноматок

\*\* Свиноматки проверяемые – свиноматки в период от первого осеменения до отъема поросят

\*\*\* Ремонтный молодняк – племенные хрячки от отбора (приобретения) на выращивание до первой случки; племенные свинки от отбора (приобретения) на выращивание до первого осеменения

\*\*\*\* Хряки и свиноматки основные – племенные свиньи, прошедшие оценку и предназначенные для воспроизводства

Таблица 3

**Оценка хряков и маток по откормочным и мясным качествам потомства  
(в среднем по проверенным животным)**

№ п/п	Пол	Голов	По числу потомков	Средний возраст достижения живой массы 100 кг, дн.	Затраты корма на 1 кг прироста живой массы, кг	Средняя толщина шпика над 6-7 грудными позвонками, мм
1	2	3	4	5	6	7
1	Хряки					
2	Свиноматки					

Таблица 4

**Оценка ремонтного молодняка при живой массе 100 кг (за год)**

№ п/п	Пол	Всего, голов	Средний возраст, дней	Затраты корма на 1 кг прироста живой массы, кг	Толщина шпика над 6-7 грудными позвонками, мм	Толщина шпика над последним ребром точка Р <sub>3</sub> , мм	Глубина мышцы в точке Р <sub>3</sub> , мм	Средняя длина туловища, см
1	2	3	4	5	6	7	8	9
1	Хрячки							
2	Свинки							



**Продуктивность свиноматок  
по воспроизводительным качествам**

Возрастные группы свиноматок	№ строки	Результаты опоросов			
		кол-во свиноматок в группе, гол.	кол-во опоросов	кол-во поросят в группе, гол.	многоплодие, гол.
1	2	3	4	5	6
Всего опоросившихся проверяемых свиноматок в хозяйстве в течении отчетного года		1			
в т.ч.:	введенные в основное стадо	2			
	выбракованные	3			
По всем основным свиноматкам имеющихся на конец отчетного года		4			

№ строки	Результат в 30 дней				
	кол-во опоросов	кол-во поросят в группе, гол.	среднее кол-во поросят на 1 опорос, гол.	масса поросят в группе, кг	средняя масса гнезда в 30 дней, кг**
7	8	9	10	11	12
1					
2					
3					
4					

\*\* В том числе пересчитанная при фактическом отъеме.

## Распределение хряков по классам

Основные признаки	№ строки	Элита		1 класс		Вне класса		Всего	
		голов	%	голов	%	голов	%	голов	%
1	2	3	4	5	6	7	8	9	10
<b>1. По собственной продуктивности</b>									
<b>Живая масса 100 кг:</b>									
возраст достижения	1								
затраты корма на 1 кг прироста живой массы	2								
толщина шпика над 6-7 гр. позвонками	3								
длина туловища	4								
экстерьер	5								
<b>2. По воспроизводительным качествам</b>									
<b>Многоплодие опоросившихся маток</b>	6								
<b>3. По откормочным и мясным качествам потомства</b>									
<b>Живая масса 100 кг:</b>									
возраст достижения	7								
затраты корма на 1 кг прироста живой массы	8								
толщина шпика над 6-7 гр. позвонками	9								
<b>4. Общая оценка</b>									
<b>Суммарный класс</b>	10								

## Распределение свиноматок по классам

Основные признаки	№ строки	Элита		1 класс		Вне класса		Всего	
		голов	%	голов	%	голов	%	голов	%
1	2	3	4	5	6	7	8	9	10
<b>1. По собственной продуктивности</b>									
<b>Живая масса 100 кг:</b>									
возраст достижения	<b>1</b>								
затраты корма на 1 кг прироста живой массы	<b>2</b>								
толщина шпика над 6-7 гр. позвонками	<b>3</b>								
длина туловища	<b>4</b>								
экстерьер	<b>5</b>								
<b>2. По воспроизводительным качествам</b>									
<b>Многоплодие</b>	<b>6</b>								
<b>Кол-во поросят в 30 дней</b>	<b>7</b>								
<b>Масса гнезда в 30 дней</b>	<b>8</b>								
<b>3. По откормочным и мясным качествам потомства</b>									
<b>Живая масса 100 кг:</b>									
возраст достижения	<b>9</b>								
затраты корма на 1 кг прироста живой массы	<b>10</b>								
толщина шпика над 6-7 гр. позвонками	<b>11</b>								
<b>4. Общая оценка</b>									
<b>Суммарный класс</b>	<b>12</b>								

Таблица 8

**Классность проверяемых хряков и проверяемых свиноматок при оценке по собственной продуктивности**

Возрастные группы	№ строки	Всего голов	Суммарный класс						
			Элита		1 класс		вне класса		
			голов	%	голов	%	голов	%	
1	2	3	4	5	6	7	8	9	
Проверяемые хряки	1								
Проверяемые свиноматки	2								

Таблица 9

**Классность ремонтного молодняка при оценке по собственной продуктивности**

половозрастные группы	№ строки	Всего голов	Суммарный класс						
			Элита		1 класс		вне класса		
			голов	%	голов	%	голов	%	
1	2	3	4	5	6	7	8	9	
Ремонтные хрячки	1								
Ремонтные свинки	2								

\* Оцененные при живой массе в 100 кг.

Таблица 10

**Классность реализованного племенного молодняка за год**

Пол	№ строки	План продажи голов	Продано голов	В том числе			
				элита		1 класс	
				голов	%	голов	%
Хрячки	1						
Свинки	2						
<b>ИТОГО</b>	3						

Таблица 11

**Распределение свиноматок основного стада  
по генеалогическим и заводским семействам (родственным группам)**

Наименование	№ строки	Генеалогические и заводские семейства									
Имеется, голов	1										

Таблица 12

**Распределение хряков основного стада по генеалогическим  
и заводским линиям (родственным группам)**

Наименование	№ строки	Генеалогические и заводские линии									
Имеется, голов	1										

**Опись основных и проверяемых хряков-производителей с оценкой  
по продуктивности (по родственным группам)**

№ пп	Кличка хряка	Инди- виду- альный номер	Место рождения	Дата рож- де- ния	Воз- раст на конец года, мес.	Оценка при живой массе в 100 кг						
						возраст дости- жения, дн.	затраты корма на 1 кг прирос- та жи- вой мас- сы, кг	толщина шпики над 6-7 гр. по- звонками, мм	длина туло- вища, см	толщи- на шпи- ка над послед- ним ребром точка РЗ, мм	глубина мышцы в точке РЗ, мм	экстерь- ер, балл
1	2	3	4	5	6	7	8	9	10	11	12	13
1												
2												
3												
	Итого по всем хрякам											
	В среднем по хряку											

Продолжение таблицы 13

№ п/п	Воспроизводительные качества		Откормочные и мясные качества (по показателям потомков при достижении ими живой массы 100 кг)				Суммар- ный класс
	число слученных свиноматок, гол.	многоплодие	число потомков	возраст достижения живой массы 100 кг, дн.	затраты корма на 1 кг прироста, кг	толщина шпики над 6-7 гр. позвонками, мм	
14	15	16	17	18	19	20	21
1							
2							
3							

## Опись лучших свиноматок

№ п/п	Кличка матки	Индивидуальный №	Место рождения	Дата рождения	Возраст на конец года, мес.	Оценка при живой массе в 100 кг						
						возраст достижения, дн.	затраты корма на 1 кг прироста, кг	толщина шпика над 6-7 гр. позвонками, мм	толщина шпика над последним ребром точка РЗ, мм	глубина мышцы в точке РЗ, мм	длина туловища, см	экстерьер, балл
1	2	3	4	5	6	7	8	9	10	11	12	13
1												
2												
3												

№ п/п	Воспроизводительные качества				Откормочные и мясные качества (по показателям потомков при достижении ими живой массы 100 кг)				Суммарный класс
	кол-во опоросов	многоплодие*, гол.	кол-во поросят в 30 дн., гол.	масса гнезда** в 30 дн., кг	число потомков	возраст достижения массы 100 кг, дн.	затраты корма на 1 кг прироста, кг	толщина шпика над 6-7 гр. позвонками, мм	
14	15	16	17	18	19	20	21	22	23
1									
2									
3									

\* Многоплодие – показатель, характеризующий количество родившихся живых поросят в помете

\*\* Гнездо – количество живых поросят полученных от свиноматки за один опорос



# ПОЯСНИТЕЛЬНАЯ ЗАПИСКА

**Руководитель организации**

\_\_\_\_\_

ФИО

\_\_\_\_\_

подпись

**Главный (старший)  
зоотехник-селекционер**

\_\_\_\_\_

ФИО

\_\_\_\_\_

подпись

**Главный зоотехник**

\_\_\_\_\_

ФИО

\_\_\_\_\_

подпись

**Дата:**

# ПЛЕМЕННОЕ СВИДЕТЕЛЬСТВО СВИНЬИ

Номер свидетельства: \_\_\_\_\_

Дата выдачи: \_\_\_\_ . \_\_\_\_ . \_\_\_\_

Кому выдано: \_\_\_\_\_

Место рождения: \_\_\_\_\_

Кличка: Индивидуальный номер:  Дата рождения: ____ . ____ . ____ Порода: Пол:	<b>М</b> Индивидуальный номер: _____ Кличка: Дата рождения ____ . ____ . ____ Место рождения: Порода:	<b>ММ</b> Индивид. номер: Кличка: Порода: Место рождения:	<b>МММ</b> Индивид. номер: Кличка: Порода: <b>ОММ</b> Индивид. номер: Кличка: Порода:
		<b>ОМ</b> Индивид. номер: Кличка: Порода: Место рождения:	<b>МОМ</b> Индивид. номер: Кличка: Порода: <b>ООМ</b> Индивид. номер: Кличка: Порода:
	<b>О</b> Индивидуальный номер: _____ Кличка: Дата рождения ____ . ____ . ____ Место рождения: Порода:	<b>МО</b> Индивид. номер: Кличка: Порода: Место рождения:	<b>ММО</b> Индивид. номер: Кличка: Порода: <b>ОМО</b> Индивид. номер: Кличка: Порода:
		<b>ОО</b> Индивид. номер: Кличка: Порода: Место рождения:	<b>МОО</b> Индивид. номер: Кличка: Порода: <b>ООО</b> Индивид. номер: Кличка: Порода:

## Оценка животного и его предков

по собственной продуктивности при достижении живой массы 100 кг

Индивидуальный номер животного	Возраст достижения 100 кг, дн	Длина туловища, см	Затраты корма на 1 кг прироста живой массы, кг	Толщина шпика над 6-7 грудными позвонками, мм	Толщина шпика над последним ребром точка РЗ, мм	Глубина мышцы в точке РЗ, мм
<b>О</b>						
<b>ОО</b>						
<b>ОМ</b>						

## Многоплодие

Индивидуальный номер животного	Количество голов
<b>М</b>	
<b>МО</b>	
<b>ММ</b>	

Кем выдано: \_\_\_\_\_

Руководитель организации (Ф.И.О.): \_\_\_\_\_ / \_\_\_\_\_ /

« \_\_\_\_ » \_\_\_\_\_ 20 \_\_\_\_ г.

м п

## СВИДЕТЕЛЬСТВО ГИБРИДНОЙ СВИНЬИ – F1

Номер свидетельства:

Дата выдачи: . . .

Кому выдано:

Место рождения:

Кличка: Индивидуальный номер:  Дата рождения: . . . . . Помесь  Пол:	<b>М</b> Индивидуальный номер:  Кличка: Дата рождения _____ Место рождения: Порода:	<b>ММ</b> Индивид. номер: Кличка: Порода: Место рождения:	<b>МММ</b> Индивид. номер: Кличка: Порода: <b>ОММ</b> Индивид. номер: Кличка: Порода:
		<b>ОМ</b> Индивид. номер: Кличка: Порода: Место рождения:	<b>МОМ</b> Индивид. номер: Кличка: Порода: <b>ООМ</b> Индивид. номер: Кличка: Порода:
		<b>МО</b> Индивид. номер: Кличка: Порода: Место рождения:	<b>ММО</b> Индивид. номер: Кличка: Порода: <b>ОМО</b> Индивид. номер: Кличка: Порода:
		<b>ОО</b> Индивид. номер: Кличка: Порода: Место рождения:	<b>МОО</b> Индивид. номер: Кличка: Порода: <b>ООО</b> Индивид. номер: Кличка: Порода:
		<b>О</b> Индивидуальный номер:  Кличка: Дата рождения _____ Место рождения: Порода:	
		Кличка: Дата рождения _____ Место рождения: Порода:	

### Оценка животного и его предков

по собственной продуктивности при достижении живой массы 100 кг

Индивидуальный номер животного	Возраст достижения 100 кг, дн	Длина туловища, см	Затраты корма на 1 кг прироста живой массы, кг	Толщина шпика над 6-7 грудными позвонками, мм	Толщина шпика над последним ребром точка РЗ, мм	Глубина мышцы в точке РЗ, мм
<b>О</b>						
<b>ОО</b>						
<b>ОМ</b>						

### Многоплодие

Индивидуальный номер животного	Количество голов
<b>М</b>	
<b>МО</b>	
<b>ММ</b>	

Кем выдано:

Руководитель организации (Ф.И.О.): \_\_\_\_\_ / \_\_\_\_\_ /

« \_ » \_\_\_\_\_ 20\_\_ г.

м п