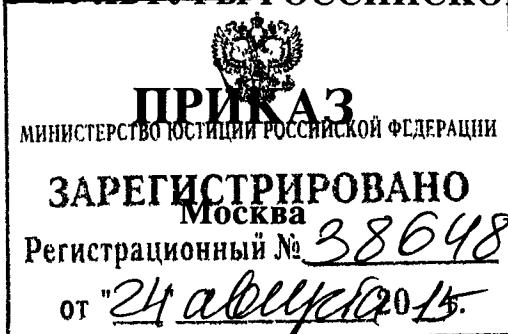




МИНИСТЕРСТВО КУЛЬТУРЫ РОССИЙСКОЙ ФЕДЕРАЦИИ



08 июля 2015г.

№ 1942

О включении выявленных объектов культурного наследия в единый государственный реестр объектов культурного наследия (памятников истории и культуры) народов Российской Федерации в качестве объектов культурного наследия федерального значения в составе объекта культурного наследия федерального значения «Дворец со службами и парком», XVIII – начало XX века (Ленинградская область, Ломоносовский район, пос. Ропша) и утверждении границы их территории

В соответствии с пунктом 5 статьи 3.1 и статьей 18 Федерального закона от 25 июня 2002 г. № 73-ФЗ «Об объектах культурного наследия (памятниках истории и культуры) народов Российской Федерации» (Собрание законодательства Российской Федерации, 2002, № 26, ст. 2519; 2003, № 9, ст. 805; 2004, № 35, ст. 3607; 2005, № 23, ст. 2203; 2006, № 1, ст. 10; № 52 (ч. I), ст. 5498; 2007, № 1 (ч. I), ст. 21; № 27, ст. 3213; № 43, ст. 5084; № 46, ст. 5554; 2008, № 20, ст. 2251; № 29 (ч. I), ст. 3418; № 30 (ч. II), ст. 3616; 2009, № 51, ст. 6150; 2010, № 43, ст. 5450; № 49, ст. 6424; № 51 (ч. III), ст. 6810; 2011, № 30 (ч. I), ст. 4563; № 45, ст. 6331; № 47, ст. 6606; № 49 (ч. I), ст. 7015, ст. 7026; 2012, № 31, ст. 4322; № 47, ст. 6390; № 50 (ч. V), ст. 6960; 2013, № 17, ст. 2030; № 19, ст. 2331; № 30 (ч. I), ст. 4078; 2014, № 43, ст. 5799; № 49 (ч. VI), ст. 6928; 2015, № 10, ст. 1420), пунктом 5.4.3 Положения о Министерстве культуры Российской Федерации, утвержденного постановлением Правительства Российской Федерации от 20 июля 2011 г. № 590 (Собрание законодательства Российской Федерации, 2011, № 31, ст. 4758; № 44, ст. 6272; 2012, № 6, ст. 688; № 17,

ст. 2018; № 26, ст. 3524; № 37, ст. 5001; № 39, ст. 5270; 2013, № 3, ст. 204; № 8, ст. 841; № 31, ст. 4239; № 33, ст. 4386; № 41, ст. 5182; № 45, ст. 5822; 2014, № 9, ст. 909; № 30 (ч. II), ст. 4305; № 40 (ч. III), ст. 5426; № 48, ст. 6860; 2015, № 2, ст. 491; № 4, ст. 664; № 9, ст. 1339)
п р и к а з ы в а ю:

1. Включить в единый государственный реестр объектов культурного наследия (памятников истории и культуры) народов Российской Федерации в качестве объектов культурного наследия федерального значения в составе объекта культурного наследия федерального значения (ансамбль) «Дворец со службами и парком», XVIII - начало XX века (Ленинградская область, Ломоносовский район, пос. Ропша) (наименование, дата сооружения и адрес объекта на момент принятия на государственную охрану «Дворец со службами и парком», XVIII - XIX вв., Ленинградская область, Ломоносовский район, поселок Ропша) выявленные объекты культурного наследия согласно приложению № 1 к настоящему приказу.

2. Утвердить границы территории объектов культурного наследия согласно приложению № 2 к настоящему приказу.

3. Контроль за исполнением настоящего приказа возложить на заместителя Министра Г.У.Пирумова.

Врио Министра



В.В.Аристархов

Копия верна
Консультант отдела делопроизводства и архива
Департамента управления делами
Печникова И. В.



Приложение № 1
к приказу Министерства культуры
Российской Федерации
от "08" июня 2015 г. № 1942

Выявленные объекты культурного наследия, включаемые в единый государственный реестр объектов культурного наследия (памятников истории и культуры) народов Российской Федерации в качестве объектов культурного наследия федерального значения в составе объекта культурного наследия федерального значения «Дворец со службами и парком», XVIII – начало XX века (Ленинградская область, Ломоносовский район, пос. Ропша)

Наименование, дата сооружения, вид объекта культурного наследия	Местонахождение объекта культурного наследия
Дворец со службами и парком, XVIII – начало XX века, (ансамбль):	Ленинградская область, Ломоносовский район, пос. Ропша
дворец, XVIII век, (памятник)	Ленинградская область, Ломоносовский район, пос. Ропша
корпус большой гостиной, XVIII век, 1826 год, (памятник)	Ленинградская область, Ломоносовский район, пос. Ропша
флигель малый гостиной, XVIII век, (памятник)	Ленинградская область, Ломоносовский район, пос. Ропша
флигель кухонный, 1752-1756 годы, 1790-е годы, (памятник)	Ленинградская область, Ломоносовский район, пос. Ропша
корпус полковничий, 2-я половина XVIII века, (памятник)	Ленинградская область, Ломоносовский район, пос. Ропша

Наименование и дата сооружения объекта	Местонахождение объекта
корпус погребной, 1826 год, (памятник)	Ленинградская область, Ломоносовский район, пос. Ропша
корпус конюшенный, 1752-1756 годы, 1790-е годы, 1826-1830 годы, 1903-1905 годы, (памятник)	Ленинградская область, Ломоносовский район, пос. Ропша
ограда, 1824 год, (памятник)	Ленинградская область, Ломоносовский район, пос. Ропша
каменный вал (ограда парка), 1785-1799 годы, (памятник)	Ленинградская область, Ломоносовский район, пос. Ропша
каскад «Рушник», (ансамбль):	Ленинградская область, Ломоносовский район, пос. Ропша
прогулочная (видовая) площадка, 1862 - 1864 годы, (памятник)	Ленинградская область, Ломоносовский район, пос. Ропша
лестница, 1862-1864 годы, (памятник)	Ленинградская область, Ломоносовский район, пос. Ропша
грот с водопадом, 1862-1864 годы, (памятник)	Ленинградская область, Ломоносовский район, пос. Ропша
три мостика, 1862-1864 годы, (памятники)	Ленинградская область, Ломоносовский район, пос. Ропша

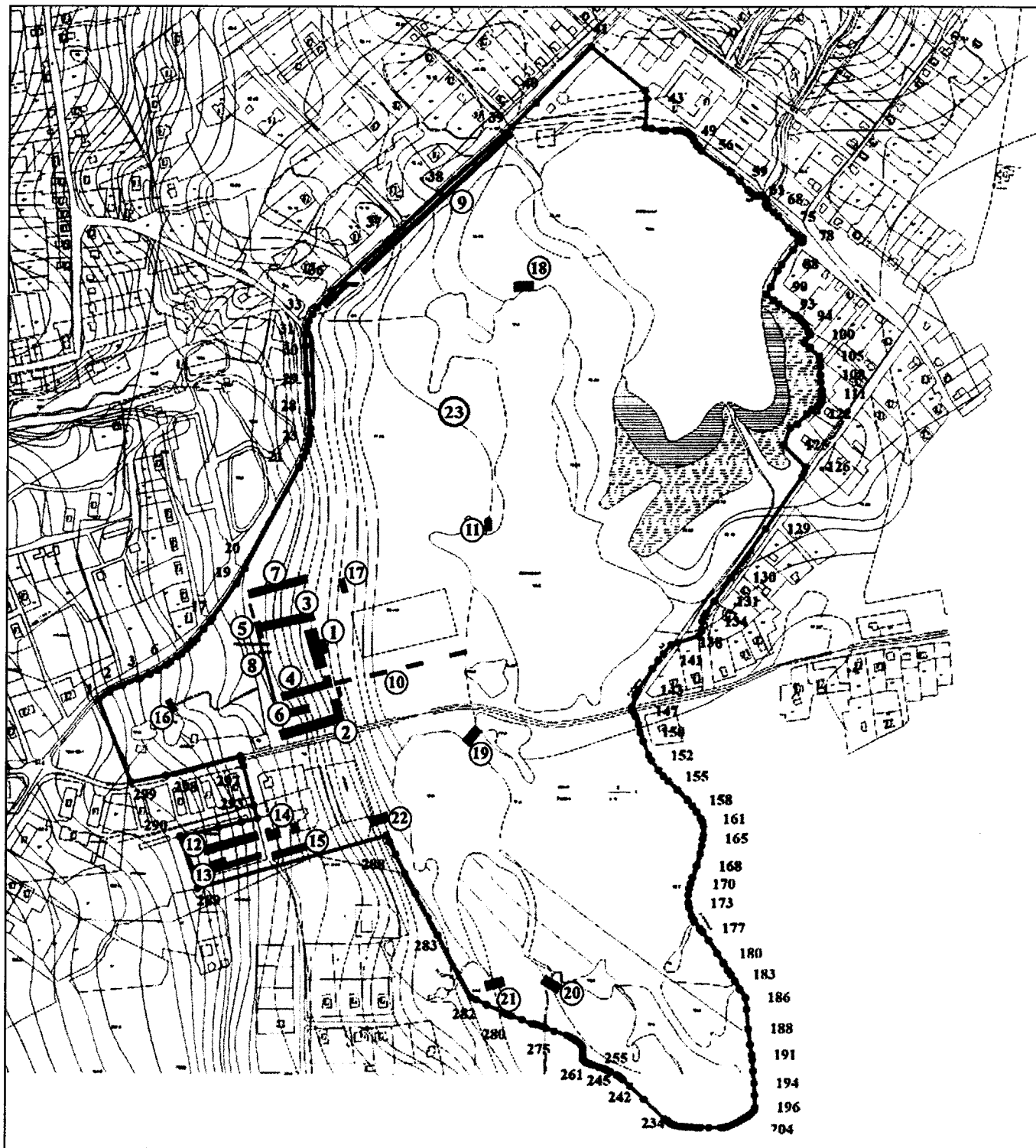
Наименование и дата сооружения объекта	Местонахождение объекта
обелиск, 1792-1793 годы, (памятник)	Ленинградская область, Ломоносовский район, пос. Ропша
дом садового мастера с персиковой и абрикосовой оранжереями, 1850-е годы, конец XIX века, (памятник)	Ленинградская область, Ломоносовский район, пос. Ропша
верхняя виноградная оранжерея, 1850-е годы, (памятник)	Ленинградская область, Ломоносовский район, пос. Ропша
каретный сарай с башнями, конец XVIII века, (памятник)	Ленинградская область, Ломоносовский район, пос. Ропша
нижняя виноградная оранжерея, 1850-е годы, начало XX века, (памятник)	Ленинградская область, Ломоносовский район, пос. Ропша
мостик горбатый и каменное ложе протоки на каскаде в Верхнем парке, 1847-1853 годы, (памятник)	Ленинградская область, Ломоносовский район, пос. Ропша
мостик в Ивановской части парка, 1847-1853 годы, (памятник)	Ленинградская область, Ломоносовский район, пос. Ропша
каменная плотина с каскадом и Большим каменным мостом между Ивановским прудом и Фабричным прудом, 1785-1799 годы, (памятник)	Ленинградская область, Ломоносовский район, пос. Ропша
мост Большой Артемьевский с плотиной, шлюзом и каскадом, 1785-1799 годы, 1903 год, (памятник)	Ленинградская область, Ломоносовский район, пос. Ропша
мостик в Артемьевской части парка (№ 1), 1847-1853 годы, (памятник)	Ленинградская область, Ломоносовский район, пос. Ропша

Наименование и дата сооружения объекта	Местонахождение объекта
мостик в Артемьевской части парка (№ 2), 1847-1853 годы, (памятник)	Ленинградская область, Ломоносовский район, пос. Ропша
мостик в Артемьевской части парка (№ 3), 1854 год, (памятник)	Ленинградская область, Ломоносовский район, пос. Ропша
парк, XVIII-XIX века, (ансамбль)	Ленинградская область, Ломоносовский район, пос. Ропша



**Описание
границы территории объектов культурного наследия**

Линия границы территории объектов культурного наследия проходит на северо-восток по юго-западной стороне Стрельнинского шоссе (тт.1-41); далее поворачивает под прямым углом и проходит на юго-восток (тт.41-42); далее поворачивает на юг и проходит по восточной границе подъездной аллеи от Стрельнинского шоссе к зданию Бумажной фабрики (тт.42-44); далее проходит на юго-восток по береговой линии Фабричного пруда (тт.44-87); далее проходит на юг по береговой линии Фабричного пруда (тт.87-125); далее проходит на юго-восток до пересечения с улицей Пальчикова (тт.125-126); далее проходит на юго-запад по северо-западной стороне улицы Пальчикова до изгиба улицы (тт.126-138); далее проходит на запад, пересекает реку Стрелку (тт.138-140); далее по левому (западному) берегу реки Стрелки до пересечения с Красносельским шоссе (тт.140-146); далее пересекает Красносельское шоссе (тт.146-147); далее проходит на юг по левому (западному) берегу реки Стрелки (тт.147-196); далее проходит на запад параллельно южному берегу Старострельнинского пруда (тт.196-234); далее проходит на северо-запад, пересекает канал (тт.234-282); далее проходит на северо-запад по западному берегу канала между Артемьевской частью парка усадьбы «Ропша» и территорией оранжерейного хозяйства усадьбы (тт.282-288); далее проходит на запад параллельно южным фасадам Нижней (на расстоянии 20 м) и Верхней виноградных оранжерей (тт.288-289); далее проходит на север параллельно западным фасадам Верхней виноградной оранжереи и Дома садового мастера с персиковой и абрикосовой оранжереями (тт.289-290); далее проходит на восток вдоль южного фасада хозяйственного корпуса по адресу: Ропша, д.2 до пересечения с внутренним проездом (тт.290-293); далее проходит на север по западной стороне внутреннего проезда до пересечения с Красносельским шоссе (тт.293-296); далее пересекает Красносельское шоссе (тт.296-297); далее проходит на запад по северной стороне Красносельского шоссе (тт.297-299); далее поворачивает на север и проходит до пересечения с Стрельнинским шоссе (тт.299-1).

**Карта (схема)
границы территории объектов культурного наследия**



**Условные обозначения
к карте (схеме) границы территории объектов культурного наследия**

-  граница территории объектов культурного наследия
- 2** ● поворотные (характерные) точки границы территории
-  объекты культурного наследия

1. Дворец, XVIII век;
 2. Корпус большой гостиной, XVIII век, 1826 год;
 3. Флигель малый гостиной, XVIII век;
 4. Флигель кухонный, 1752-1756 годы, 1790-е годы;
 5. Корпус полковничий, 2-я половина XVIII века;
 6. Корпус погребной, 1826 год;
 7. Корпус конюшенный, 1752-1756 годы, 1790-е годы, 1826-1830 годы, 1903-1905 годы;
 8. Ограда, 1824 год;
 9. Каменный вал (ограда парка), 1785-1799 годы;
 10. Каскад «Рушник»;
 11. Обелиск, 1792-1793 годы;
 12. Дом садового мастера с персиковой и абрикосовой оранжереями, 1850-е годы, конец XIX века;
 13. Верхняя виноградная оранжерея, 1850-е годы;
 14. Каретный сарай с башнями, конец XVIII века;
 15. Нижняя виноградная оранжерея, 1850-е годы, начало XX века;
 16. Мостик горбатый и каменное ложе протоки на каскаде в Верхнем парке, 1847-1853 годы;
 17. Мостик в Ивановской части парка, 1847-1853 годы;
 18. Каменная плотина с каскадом и Большим каменным мостом между Ивановским прудом и Фабричным прудом, 1785-1799 годы;
 19. Мост Большой Артемьевский с плотиной, шлюзом и каскадом, 1785-1799 годы, 1903 год;
 20. Мостик в Артемьевской части парка (№1), 1847-1853 годы;
 21. Мостик в Артемьевской части парка (№2), 1847-1853 годы;
 22. Мостик в Артемьевской части парка (№3), 1854 год;
 23. Парк, XVII-XIX века.
-

**Координаты
поворотных (характерных) точек к карте (схеме) границы территории
объектов культурного наследия**

№ точки	Координаты характерных (поворотных) точек в местной системе координат МСК	
	X	Y
1	87895.61	70524.51
2	87911	70536.33
3	87929.07	70545.04
4	87951.38	70554.18
5	87954.06	70555.08
6	87967.67	70560.43
7	87979.51	70566.86
8	87990.88	70574.04
9	87997.12	70578.06
10	88006.72	70585.42
11	88012.3	70589.43
12	88020.55	70596.8
13	88025.24	70601.93
14	88029.41	70606.6
15	88035.04	70611.83
16	88044.46	70624.66
17	88053.2	70635.59
18	88057.17	70640.55
19	88090.88	70689.1

20	88102.65	70710.22
21	88179.01	70852.99
22	88185.35	70867.17
23	88188.67	70875.62
24	88191.09	70884.38
25	88192.29	70891.62
26	88193.8	70898.56
27	88194.41	70907.92
28	88193.2	70929.05
29	88189.58	70982.77
30	88187.16	71022.31
31	88187.46	71039.51
32	88188.67	71048.87
33	88191.39	71057.62
34	88196.82	71067.88
35	88203.16	71076.94
36	88224.89	71099.88
37	88301.85	71169.15
38	88377.61	71240.38
39	88469.97	71324.28
40	88513.73	71366.84
41	88591	71445.31
42	88668.59	71383.83
43	88670.59	71372.68
44	88668.25	71331.75

45	88677	71330.61
46	88691.57	71327.72
47	88697.8	71327.42
48	88710.54	71327.64
49	88717.07	71327.4
50	88721.43	71326.79
51	88725.5	71325.64
52	88729.21	71323.8
53	88732.48	71321.12
54	88735.28	71317.66
55	88737.59	71313.77
56	88741.15	71307.33
57	88743.87	71303.88
58	88748.7	71299.23
59	88788.78	71269.72
60	88802.6	71257.14
61	88814.29	71243.78
62	88818.15	71239.81
63	88822.33	71236.84
64	88824.92	71235.81
65	88828.06	71235.39
66	88833.77	71235.56
67	88834.38	71236.34
68	88840.04	71230.72
69	88839.47	71225.29

70	88839.48	71223.79
71	88840.03	71221.77
72	88841.53	71219.58
73	88842.6	71218.53
74	88851	71212.28
75	88857.48	71206.04
76	88872.03	71189.62
77	88878.86	71183.05
78	88884.3	71179.27
79	88891.64	71176.2
80	88892.55	71175.39
81	88893.15	71173.63
82	88892.9	71172.04
83	88891.85	71170.13
84	88891.04	71169.52
85	88889.64	71169.36
86	88886.01	71170.88
87	88877.97	71159.04
88	88862.05	71138.52
89	88856.06	71129.1
90	88846.34	71106.94
91	88840.44	71096.41
92	88850.9	71087.14
93	88857.21	71082.1
94	88881.95	71066.07

95	88887.02	71062.1
96	88891.57	71057.68
97	88894.05	71054.67
98	88896.54	71051.03
99	88900.41	71044.04
100	88902.56	71039.35
101	88902.63	71038.46
102	88894.15	71028.05
103	88902.54	71021
104	88901.77	71020.09
105	88915.39	71008.74
106	88916.65	71002.38
107	88917.34	70994.96
108	88917.3	70982.23
109	88917.8	70972.5
110	88919.09	70961
111	88919.58	70955.62
112	88919.66	70953.28
113	88919.51	70949.91
114	88919.29	70948.31
115	88918.96	70946.77
116	88918.5	70945.31
117	88917.9	70943.93
118	88916.87	70942.25
119	88915.53	70940.76

120	88913	70938.86
121	88904.68	70933.46
122	88898.18	70927.81
123	88883.76	70913.83
124	88874.76	70908.18
125	88865.27	70884.34
126	88896.2	70853.44
127	88893.48	70845.1
128	88890.6	70838.86
129	88839.46	70766.4
130	88790.59	70697.89
131	88766.66	70664.31
132	88755.05	70647.9
133	88751.95	70642.43
134	88750.09	70636.26
135	88749.19	70625.61
136	88749.08	70623.31
137	88744.92	70616.3
138	88714.76	70606.72
139	88706.16	70603.57
140	88695.03	70590.88
141	88687.29	70581.38
142	88678.94	70569.78
143	88659.36	70540.04
144	88656.59	70534.76

145	88654.86	70531.08
146	88650.1	70515.47
147	88651.8	70510.12
148	88655.15	70503.48
149	88659.18	70491.15
150	88661.86	70480.55
151	88665.8	70468.22
152	88673.98	70447.88
153	88677.99	70440.77
154	88688.37	70426.34
155	88694.86	70418.45
156	88701.6	70411.65
157	88714.38	70399.32
158	88728.47	70385.38
159	88736.09	70376.61
160	88742.09	70368.29
161	88747.57	70358.89
162	88749.75	70354.58
163	88751.63	70348.76
164	88751.55	70335.81
165	88750.69	70331.1
166	88748.93	70320.98
167	88747.08	70310.22
168	88741.77	70292.57
169	88736.18	70276.43

170	88733.34	70267.28
171	88731.7	70260.64
172	88730.36	70251.86
173	88730.46	70240.95
174	88731.49	70234.2
175	88734.34	70222.86
176	88737.98	70216.09
177	88746.59	70205.08
178	88749.76	70200.66
179	88758.98	70188.67
180	88770.66	70170.21
181	88779.59	70156.45
182	88785.64	70145.88
183	88789.6	70140.17
184	88795.26	70131.6
185	88802.11	70119.83
186	88810.05	70107.79
187	88812.16	70091.79
188	88813.9	70064.51
189	88814.24	70063.16
190	88817.09	70042.11
191	88819.06	70027.64
192	88819.95	70021.06
193	88821.02	70004.42
194	88822.09	69987.78

195	88823.04	69970.82
196	88823.99	69953.86
197	88822.78	69951.17
198	88821.95	69949.31
199	88821.57	69948.47
200	88819.42	69946.18
201	88817.94	69944.61
202	88817.26	69943.89
203	88812.5	69940.98
204	88809.23	69938.97
205	88807.75	69938.06
206	88802.46	69935.37
207	88797.18	69932.68
208	88792.01	69930.2
209	88786.85	69927.72
210	88784.61	69926.96
211	88783.08	69926.43
212	88782.38	69926.19
213	88779.16	69925.83
214	88776.95	69925.57
215	88775.95	69925.46
216	88759.03	69925.54
217	88747.41	69925.59
218	88742.12	69925.61
219	88734.28	69926.14

220	88728.89	69926.51
221	88726.43	69926.68
222	88720.97	69927.45
223	88717.21	69927.98
224	88715.5	69928.23
225	88711.8	69929.03
226	88709.25	69929.58
227	88708.1	69929.84
228	88705.81	69930.98
229	88704.23	69931.77
230	88703.52	69932.12
231	88699.75	69934.95
232	88697.16	69936.89
233	88695.98	69937.77
234	88666.68	69965.29
235	88646.54	69984.2
236	88637.39	69992.8
237	88632.81	69996.16
238	88629.66	69998.48
239	88628.23	69999.53
240	88619.63	70003.71
241	88613.72	70006.59
242	88611.03	70007.9
243	88603.44	70010.52
244	88595.85	70013.14

245	88591.57	70014.67
246	88587.3	70016.2
247	88585.35	70017.14
248	88584	70017.79
249	88583.39	70018.08
250	88582.54	70019.24
251	88581.96	70020.04
252	88581.69	70020.41
253	88581.26	70021.72
254	88580.96	70022.62
255	88580.82	70023.03
256	88580.76	70027.01
257	88580.7	70031
258	88580.56	70034.77
259	88580.42	70038.54
260	88579.92	70039.82
261	88579.57	70040.7
262	88579.41	70041.1
263	88576.56	70043.83
264	88574.59	70045.7
265	88573.7	70046.56
266	88570.82	70048.28
267	88567.93	70050
268	88563.3	70052.58
269	88558.67	70055.15

270	88541.1	70061.54
271	88529.02	70065.93
272	88523.53	70067.92
273	88516.4	70069.94
274	88511.49	70071.32
275	88509.26	70071.95
276	88494.95	70077.3
277	88480.65	70082.64
278	88474.45	70085.2
279	88468.26	70087.75
280	88446.11	70098.24
281	88430.88	70105.45
282	88423.96	70108.73
283	88377.2	70195.53
284	88345.06	70255.21
285	88330.45	70282.33
286	88317.51	70308.71
287	88308.62	70326.84
288	88304.57	70335.09
289	88036.86	70260.92
290	88011.73	70332.95
291	88066.31	70345.88
292	88098.8	70353.85
293	88121.29	70359.13
294	88116.3	70376.84

295	88101.43	70431.98
296	88099.41	70440.19
297	88097.67	70446.75
298	87990.99	70418.84
299	87941.74	70408.88
1	87895.61	70524.51
