



МИНИСТЕРСТВО ЮСТИЦИИ РОССИЙСКОЙ ФЕДЕРАЦИИ

ЗАРЕГИСТРИРОВАНО

Регистрационный № 37337

от "20 мая 2015г.

МИНИСТЕРСТВО КУЛЬТУРЫ РОССИЙСКОЙ ФЕДЕРАЦИИ
(Минкультуры России)

ПРИКАЗ

23 апреля 2015г.

Москва

№ 1116

**Об утверждении границы и режима использования территории
объекта культурного наследия федерального значения
«Церковь Покрова на Нерли, 1165 г.»,
расположенного по адресу:
с. Боголюбово, Суздальский район,
Владимирская область**

В соответствии с Федеральным законом от 25 июня 2002 г. № 73-ФЗ «Об объектах культурного наследия (памятниках истории и культуры) народов Российской Федерации» (Собрание законодательства Российской Федерации, 2002, № 26, ст. 2519; 2003, № 9, ст. 805; 2004, № 35, ст. 3607; 2005, № 23, ст. 2203; 2006, № 1, ст. 10; № 52 (ч. 1), ст. 5498; 2007, № 1 (ч. 1), ст. 21; № 27, ст. 3213; № 43, ст. 5084; № 46, ст. 5554; 2008, № 20, ст. 2251; № 29 (ч. 1), ст. 3418; № 30 (ч. 2), ст. 3616; 2009, № 51, ст. 6150; 2010, № 43, ст. 5450; № 49, ст. 6424; № 51 (ч. 3), ст. 6810; 2011, № 30 (ч. 1), ст. 4563; № 45, ст. 6331; № 47, ст. 6606; № 49 (ч. 1), ст. 7015, ст. 7026; 2012, № 31, ст. 4322; № 47, ст. 6390; № 50 (ч. 5), ст. 6960; 2013, № 17, ст. 2030; № 19, ст. 2331; № 30 (ч. 1), ст. 4078; 2014, № 43, ст. 5799; № 49 (ч. 6), ст. 6928; 2015, № 10, ст. 1420) и пунктами 5.3.7 и 5.4.3 Положения о Министерстве культуры Российской Федерации, утвержденного постановлением Правительства Российской Федерации от 20 июля 2011 г. № 590 (Собрание законодательства Российской Федерации, 2011, № 31, ст. 4758; № 44, ст. 6272; 2012, № 6, ст. 688; № 17, ст. 2018; № 26, ст. 3524; № 37, ст. 5001; № 39, ст. 5270; 2013, № 3, ст. 204; № 8, ст. 841; № 31, ст. 4239; № 33, ст. 4386; № 41, ст. 5182; № 45, ст. 5822; 2014, № 9, ст. 909; № 30

(ч. 2), ст. 4305; № 40 (ч. 3), ст. 5426, № 48, ст. 6860; 2015, № 2, ст. 491; № 4, ст. 664; № 9, ст. 1339), п р и к а з ы в а ю:

1. Утвердить:

границу территории объекта культурного наследия федерального значения «Церковь Покрова на Нерли, 1165г.», расположенного по адресу: Владимирская область, Суздальский район, с. Боголюбово (далее – Объект), согласно приложению № 1;

режим использования территории Объекта согласно приложению № 2.

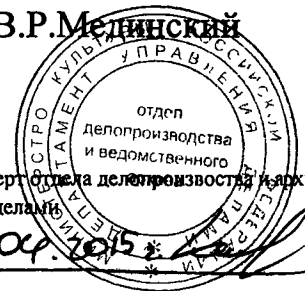
2. Департаменту управления имуществом и инвестиционной политики (Б.Д.Мазо) обеспечить внесение изменений в сведения единого государственного реестра объектов культурного наследия (памятников истории и культуры) народов Российской Федерации об Объекте.

3. Контроль за исполнением настоящего приказа возложить на заместителя Министра культуры Российской Федерации Г.У.Пирумова.

Министр



В.Р.Медведский



Копия верна
Главный специалист-эксперт отдела делопроизводства и архива
Департамент управления делами
Крылова М.А.

23.04.2015

**Описание
границы территории Объекта**

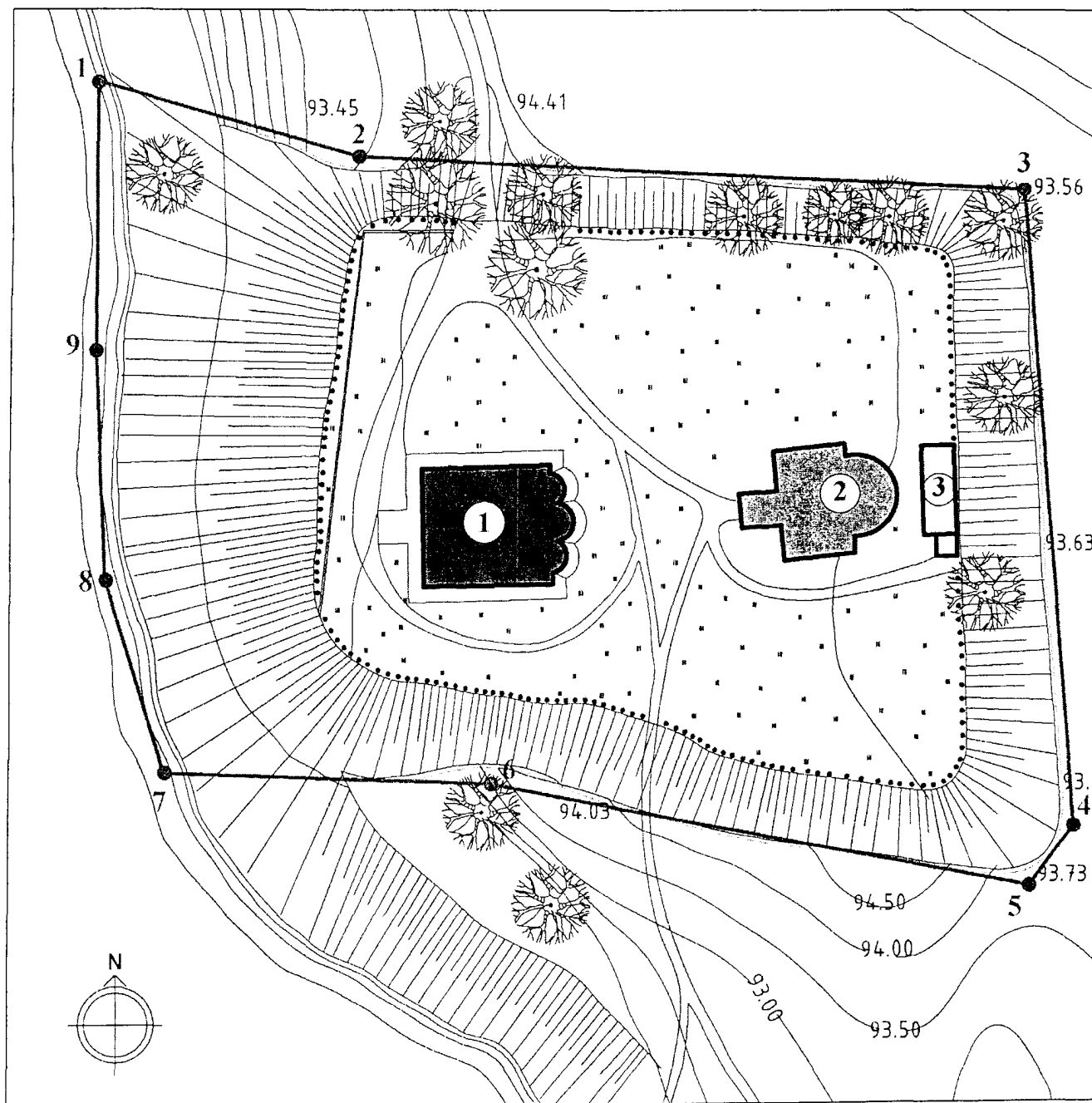
Северная граница от проходит т. 1 до т. 3 по нижней границе северного склона подиума-стилобата;

Далее от т. 3 до т. 5 восточная граница проходит по нижней границе южного склона подиума-стилобата;

Южная граница проходит от т. 5 до т. 7 по нижней границе южного склона подиума-стилобата;

Западная граница от т. 7 до т. 1 проходит по восточному берегу озера (старицы).

Карта (схема) границы территории Объекта



Условные обозначения к карте (схеме) границы территории Объекта

- - граница территории Объекта
- 2 - поворотные (характерные) точки границы территории Объекта
- ① - объект культурного наследия федерального значения
- ② ③ - объекты культурного наследия регионального значения

**Координаты
поворотных (характерных) точек к карте (схеме) границы территории
Объекта**

№ точки	Координаты характерных (поворотных) точек в местной системе координат МСК-33	
	Х	У
1	199127,05	231022,67
2	199132,16	231045,60
3	199157,23	231097,44
4	199110,63	231127,94
5	199104,15	231127,06
6	199089,95	231082,06
7	199077,27	231056,87
8	199089,15	231044,39
9	199106,43	231033,97

**Режим
использования территории Объекта**

1. Территория объекта культурного наследия федерального значения относится к землям историко-культурного назначения.
2. На территории Объекта разрешается:
 - 2.1. реставрация, консервация, ремонт и приспособление объектов культурного наследия для современного использования;
 - 2.2. консервация и музеефикация объектов культурного наследия, объектов археологического наследия, а также культурного слоя, на основании комплексных научно-исследовательских работ;
 - 2.3. ремонт, реконструкция существующих дорог и проездов с использованием в дорожных покрытиях брусчатки, булыжника, колотого камня;
 - 2.4. ремонт, реконструкция существующих инженерных сетей (коммуникаций) с последующей их прокладкой в подземные, с рекультивацией и благоустройством нарушенных земель;
 - 2.5. сохранение элементов планировочной структуры территории Ансамбля;
 - 2.6. благоустройство территории с применением традиционных материалов (дерево, камень, кирпич), металлических изделий и элементов, изготовленных с применениемковки и литья;
 - 2.7. проведение работ по восстановлению зеленых насаждений;
 - 2.8. санитарные рубки при условии проведения работ по сохранению старовозрастных деревьев;
 - 2.9. устройство современных сходов и ступеней, пандусов, подпорных стенок, откосов и ограждений для проведения работ по сохранению объектов культурного наследия;
 - 2.10. проведение всех видов земляных и строительных работ при условии обязательного археологического наблюдения.
3. На территории Объекта запрещается:
 - 3.1. строительство зданий и сооружений;
 - 3.2. градостроительная, хозяйственная и иная деятельность, создающая

угрозу повреждения, разрушения или уничтожения объектов культурного наследия;

3.3. самовольная вырубка растительности, уничтожение травяного покрова;

3.4. прокладка наземных и воздушных инженерных сетей (коммуникаций);

3.5. установка на фасадах, крышах объектов культурного наследия кондиционеров, телеантенн, тарелок спутниковой связи и рекламных конструкций;

3.6. размещение любых рекламных конструкций на территории Ансамбля;

3.7. создание разрушающих вибрационных нагрузок динамическим воздействием на грунты в зоне их взаимодействия с объектами культурного наследия и выявленными объектами культурного наследия.
