



МИНИСТЕРСТВО ЮСТИЦИИ РОССИЙСКОЙ ФЕДЕРАЦИИ

МИНИСТЕРСТВО ЮСТИЦИИ РОССИЙСКОЙ ФЕДЕРАЦИИ

ЗАРЕГИСТРИРОВАНО

Регистрационный № 23338

"27" декабря 2012г.

**ФЕДЕРАЛЬНАЯ СЛУЖБА ИСПОЛНЕНИЯ НАКАЗАНИЙ
(ФСИН РОССИИ)**

П Р И К А З

Москва

А.А. Реймер

№ 24

**Об утверждении типовых структуры и штатного расписания
уголовно-исполнительной инспекции**

В соответствии с Положением о Федеральной службе исполнения наказаний, утвержденным Указом Президента Российской Федерации от 13 октября 2004 г. № 1314 «Вопросы Федеральной службы исполнения наказаний» (Собрание законодательства Российской Федерации, 2004, № 42, ст. 4109; 2005, № 29, ст. 3037, № 49, ст. 5204; 2007, № 11, ст. 1283; 2008, № 18, ст. 2009, № 43, ст. 4921, № 47, ст. 5431; 2010, № 4, ст. 368, № 19, ст. 2300, № 20, ст. 2435), **п р и к а з ы в а ю:**

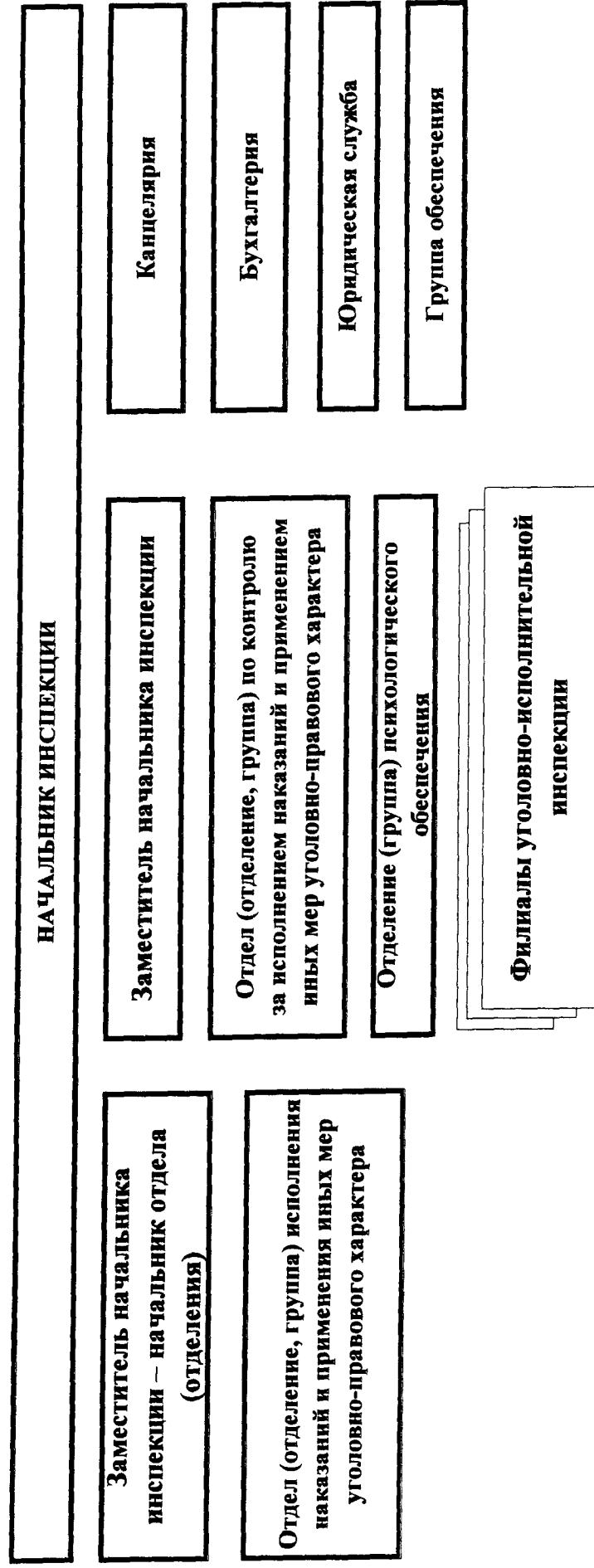
1. Утвердить:
типовую структуру уголовно-исполнительной инспекции (приложение № 1);
типовое штатное расписание уголовно-исполнительной инспекции (приложение № 2).
2. Начальникам территориальных органов ФСИН России привести штатные расписания подведомственных уголовно-исполнительных инспекций в соответствие с настоящим приказом.
3. Контроль за исполнением приказа возложить на начальника организационно-инспекторского управления ФСИН России генерал-майора внутренней службы Беляева Л.В.

Директор
генерал-полковник внутренней службы

А.А. Реймер

ПРИЛОЖЕНИЕ № 1
к приказу Федеральной службы
исполнения наказаний
от 23.06.2014 № 24

ТИПОВАЯ СТРУКТУРА УГОЛОВНО-ИСПОЛНИТЕЛЬНОЙ ИНСПЕКЦИИ



ПРИЛОЖЕНИЕ № 2
к приказу Федеральной службы
исполнения наказаний
от 23 сентября 2012 г. № 21

ТИПОВОЕ ШТАТНОЕ РАСПИСАНИЕ
уголовно-исполнительной инспекции
(содержится за счет сметы уголовно-исполнительной системы)

НАИМЕНОВАНИЕ СТРУКТУРНЫХ ПОДРАЗДЕЛЕНИЙ ДОЛЖНОСТЕЙ	Специальное звание, классный чин, категория должности	Количество должностей	Должностной оклад	Источники содержания
<u>РУКОВОДСТВО</u>				
Начальник инспекции	полковник внутренней службы	1		
Заместитель начальника инспекции	подполковник внутренней службы	1		
Заместитель начальника инспекции – начальник отдела (отделения) исполнения наказаний и применения иных мер уголовно-правового характера	подполковник внутренней службы	1		
<u>КАНЦЕЛЯРИЯ</u>				
Заведующий канцелярией	служащий	1		
Инспектор (включая старшего)	служащий	1		
<u>БУХГАЛТЕРИЯ</u>				
Главный бухгалтер	майор внутренней службы	1		
Бухгалтер	старший лейтенант внутренней службы	*		

НАИМЕНОВАНИЕ СТРУКТУРНЫХ ПОДРАЗДЕЛЕНИЙ И ДОЛЖНОСТЕЙ	Специальное звание, классный чин, категория должности	Количество должностей	Должностной оклад	Источники содержания
Бухгалтер	служащий	*		
Казначей (кассир)	прапорщик внутренней службы	1		
<u>ЮРИДИЧЕСКАЯ СЛУЖБА</u>				
Юрисконсульт	служащий	1		
<u>ОТДЕЛ (ОТДЕЛЕНИЕ, ГРУППА) ИСПОЛНЕНИЯ НАКАЗАНИЙ И ПРИМЕНЕНИЯ ИНЫХ МЕР УГОЛОВНО-ПРАВОВОГО ХАРАКТЕРА</u>				
Начальник отдела (отделения) – заместитель начальника инспекции	-	-		
Заместитель начальника отдела	майор внутренней службы	1		
Старший инспектор	майор внутренней службы	*		
Инспектор	капитан внутренней службы	*		
Инспектор	служащий	*		

НАИМЕНОВАНИЕ СТРУКТУРНЫХ ПОДРАЗДЕЛЕНИЙ ДОЛЖНОСТЕЙ	Специальное звание, классный чин, категория должности	Количество должностей	Должностной оклад	Источники содержания
<u>ОТДЕЛ (ОТДЕЛЕНИЕ, ГРУППА) ПО КОНТРОЛЮ ЗА ИСПОЛНЕНИЕМ НАКАЗАНИЙ И ПРИМЕНЕНИЕМ ИНЫХ МЕР УГОЛОВНО-ПРАВОВОГО ХАРАКТЕРА</u>				
Начальник отдела	майор внутренней службы	1		
Начальник отделения	майор внутренней службы	1		
Заместитель начальника отдела	майор внутренней службы	1		
Старший инспектор	майор внутренней службы	*		
Инспектор	капитан внутренней службы	*		
Инспектор	служащий	*		
<u>ОТДЕЛЕНИЕ (ГРУППА) ПСИХОЛОГИЧЕСКОГО ОБЕСПЕЧЕНИЯ</u>				
Начальник отделения	майор внутренней службы	1		
Старший психолог	майор внутренней службы	*		

НАИМЕНОВАНИЕ СТРУКТУРНЫХ ПОДРАЗДЕЛЕНИЙ И ДОЛЖНОСТЕЙ	Специальное звание, классный чин, категория должности	Количество должностей	Должностной оклад	Источники содержания
Психолог	капитан внутренней службы	*		
Психолог	служащий	*		
<u>ГРУППА ОБЕСПЕЧЕНИЯ</u>				
Водитель-сотрудник	прапорщик внутренней службы	*		
Водитель автомобиля	рабочий	*		
<u>ФИЛИАЛ УГОЛОВНО-ИСПОЛНИТЕЛЬНОЙ ИНСПЕКЦИИ</u>				
Начальник филиала	подполковник внутренней службы	1		
Заместитель начальника филиала	майор внутренней службы	1		
Старший инспектор	майор внутренней службы	*		
Инспектор	капитан внутренней службы	*		

- Примечания:
1. Количество должностей, помеченное знаком «*», определяется в зависимости от объема службы (объема выполняемых задач).
 2. Отдел создается при численности 5 единиц и более, отделение – при численности 4 единицы, группа – при численности 2 единицы и более.
 3. Должность заместителя начальника отдела (филиала) вводится при штатной численности 6 единиц и более.

4. Соотношение должностей старших исполнителей и исполнителей устанавливается 1:2.
5. При невозможности создания отдела (отделения) исполнения наказаний и применения иных мер уголовно-правового характера в штатное расписание уголовно-исполнительной инспекции вводится только 1 должность заместителя начальника инспекции.
6. Канцелярия, юридическая служба и группа обеспечения создаются исходя из потребности в пределах утвержденных уголовно-исполнительным инспекциям лимитов численности персонала и бюджетных ассигнований.
7. Должность инспектора (включая старшего) в канцелярии вводится исходя из потребности в пределах утвержденных уголовно-исполнительным инспекциям лимитов численности персонала и бюджетных ассигнований.
8. Количество должностей бухгалтеров, отнесенных к категории начальствующего состава, а также служащих определяется из расчета: 1 должность на 150 единиц штатной численности персонала.
9. Количество должностей психологов, отнесенных к категории начальствующего состава, а также служащих устанавливается в пределах утвержденных уголовно-исполнительным инспекциям лимитов численности персонала и бюджетных ассигнований с учетом нагрузки на 1 должность психолога не менее 300 единиц среднегодовой численности осужденных, состоящих на учете.
10. Количество должностей водителей-сотрудников (водителей автомобиля) устанавливается исходя из потребности в пределах утвержденных уголовно-исполнительным инспекциям лимитов численности персонала и бюджетных ассигнований, а также норм положенности автотранспорта.
11. При штатной численности филиала уголовно-исполнительной инспекции 2 единицы вводятся: 1 должность начальника филиала и 1 должность старшего инспектора.
12. Должностные оклады начальствующему составу и служащим устанавливаются в соответствии с нормативными правовыми актами Правительства Российской Федерации и актами ФСИН России.